

**SECRETARIA REGIONAL DE EQUIPAMENTOS E INFRAESTRUTURAS**

DIREÇÃO REGIONAL DO EQUIPAMENTO SOCIAL E CONSERVAÇÃO

DIVISÃO DE HIDRÁULICA FLUVIAL

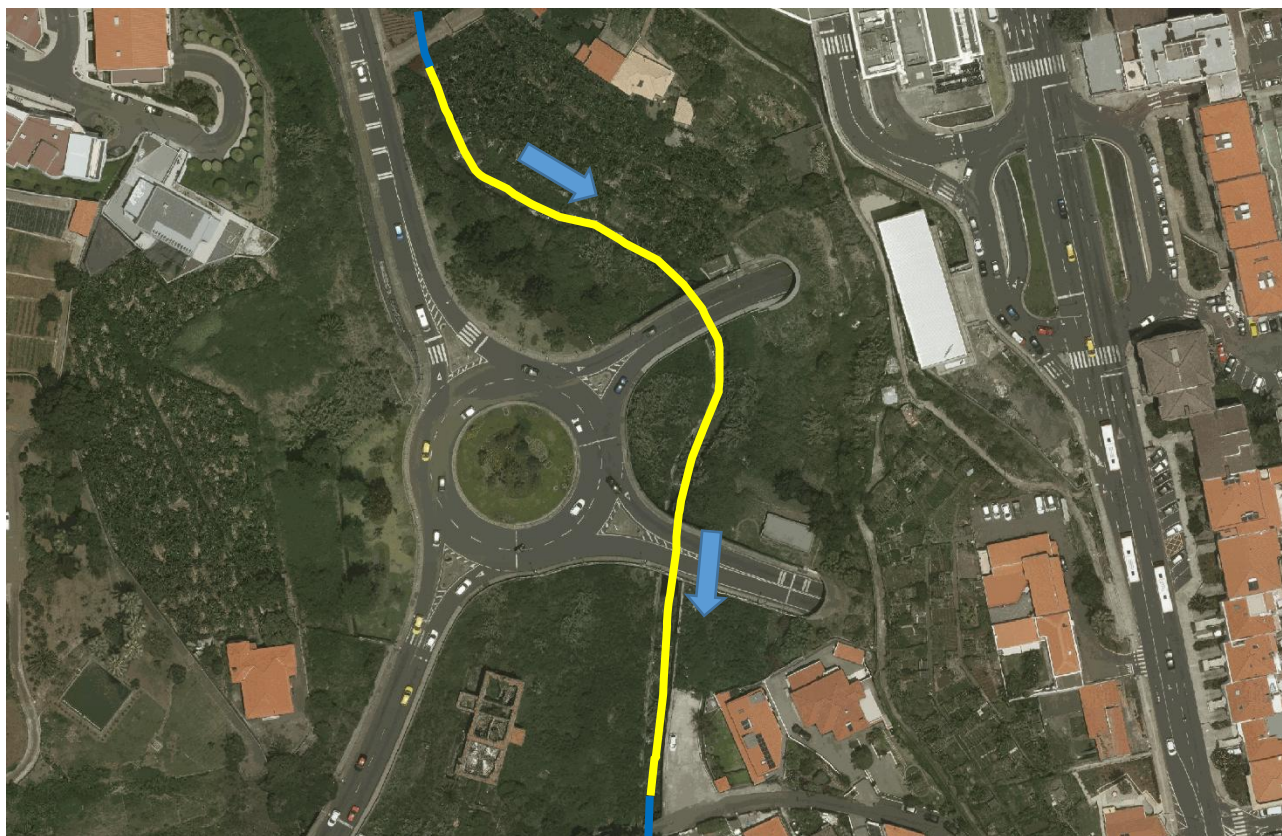
**RELATÓRIO 01/LI/2026**

No âmbito das atividades da Divisão de Hidráulica Fluvial e através dos meios afetos à mesma, foi efetuada uma intervenção de limpeza e corte de vegetação na **RIBEIRA DO RIBEIRO SECO**, freguesia de São Pedro, concelho do Funchal.

Na tabela seguinte apresentam-se os meios humanos e mecânicos afetos a esta intervenção bem como a demais informação relevante:

<b>Curso de água:</b>	Ribeira do Ribeiro Seco	
<b>PGRI 2022-2027 – ARPSI:</b>	ZC7 - Ribeira do Ribeiro Seco	
<b>Concelho e freguesia:</b>	Funchal	São Pedro
<b>Data de início e data de conclusão:</b>	12/01/2026	13/01/2026
<b>Número de operacionais:</b>	4	
<b>Equipamento mecânico pesado:</b>	não aplicável a esta intervenção	
<b>Equipamento de carga e transporte:</b>	Veículo pesado com grua	
<b>Dimensões da zona de intervenção:</b>	Comprimento = 213 metros; largura = 7 metros	
<b>Totais parciais da zona de intervenção</b>	<b>Limpeza e corte de veget. (m<sup>2</sup>):</b>	1 491 m <sup>2</sup>
	<b>Plantação de veget. ripícola (m):</b>	-----
	<b>Execução de enrocamento (m<sup>2</sup>):</b>	-----
	<b>Regulariz./Desob./Desassor. (m<sup>2</sup>):</b>	-----
	<b>Extração de inertes (m<sup>3</sup>):</b>	-----
<b>Total global de área intervencionada (m<sup>2</sup>):</b>	1 491 m <sup>2</sup>	

**PLANTA DE LOCALIZAÇÃO E ÁREA DE INTERVENÇÃO (SINALIZADA A COR AMARELA)**



**SECRETARIA REGIONAL DE EQUIPAMENTOS E INFRAESTRUTURAS**

DIREÇÃO REGIONAL DO EQUIPAMENTO SOCIAL E CONSERVAÇÃO

DIVISÃO DE HIDRÁULICA FLUVIAL

**REGISTO FOTOGRÁFICO ANTES DA INTERVENÇÃO**

(fotos de montante para jusante)



**SECRETARIA REGIONAL DE EQUIPAMENTOS E INFRAESTRUTURAS**  
DIREÇÃO REGIONAL DO EQUIPAMENTO SOCIAL E CONSERVAÇÃO  
DIVISÃO DE HIDRÁULICA FLUVIAL



**SECRETARIA REGIONAL DE EQUIPAMENTOS E INFRAESTRUTURAS**  
DIREÇÃO REGIONAL DO EQUIPAMENTO SOCIAL E CONSERVAÇÃO  
DIVISÃO DE HIDRÁULICA FLUVIAL



**REGISTO FOTOGRÁFICO DEPOIS DA INTERVENÇÃO**  
(fotos de montante para jusante)



**SECRETARIA REGIONAL DE EQUIPAMENTOS E INFRAESTRUTURAS**  
DIREÇÃO REGIONAL DO EQUIPAMENTO SOCIAL E CONSERVAÇÃO  
DIVISÃO DE HIDRÁULICA FLUVIAL



**SECRETARIA REGIONAL DE EQUIPAMENTOS E INFRAESTRUTURAS**  
DIREÇÃO REGIONAL DO EQUIPAMENTO SOCIAL E CONSERVAÇÃO  
DIVISÃO DE HIDRÁULICA FLUVIAL

