

SECRETARIA REGIONAL DE EQUIPAMENTOS E INFRAESTRUTURAS

DIREÇÃO REGIONAL DO EQUIPAMENTO SOCIAL E CONSERVAÇÃO

DIVISÃO DE HIDRÁULICA FLUVIAL

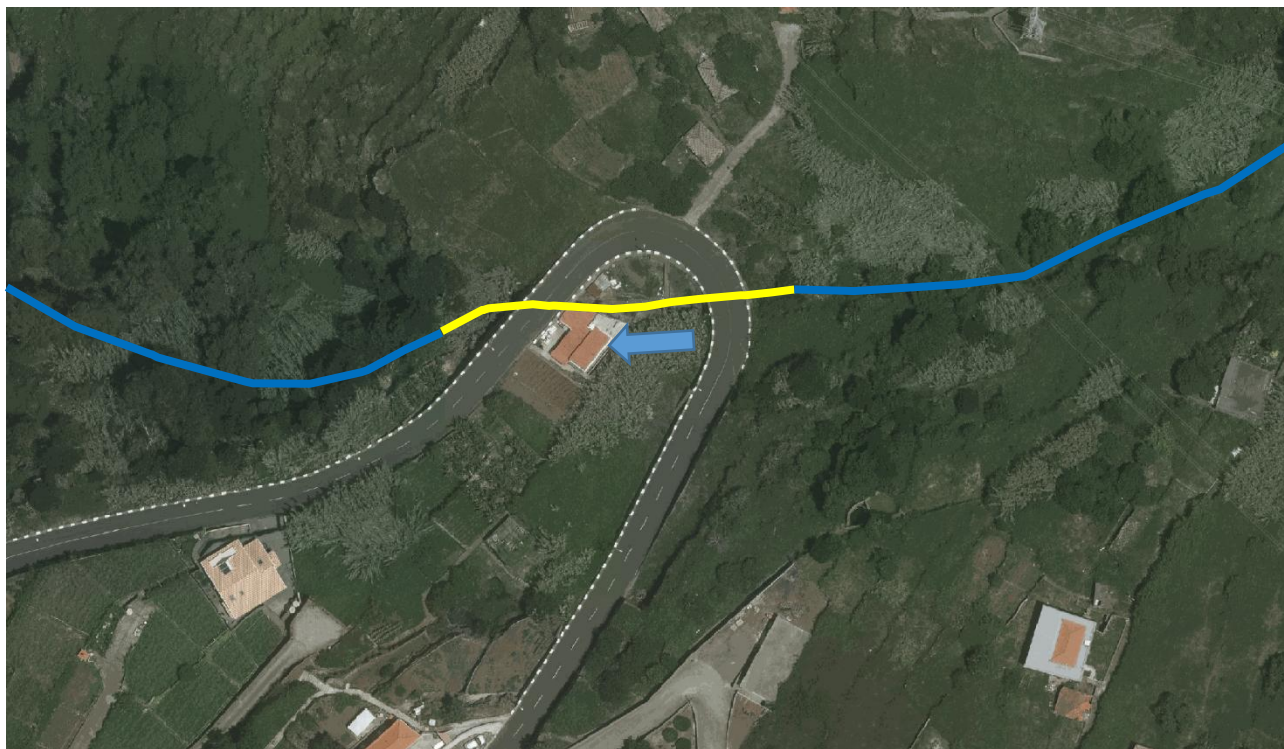
RELATÓRIO 02/LI/2026

No âmbito das atividades da Divisão de Hidráulica Fluvial e através dos meios afetos à mesma, foi efetuada uma intervenção de limpeza e corte de vegetação num **AFLUNTE À RIBEIRA BRAVA**, freguesia da Ribeira Brava, concelho da Ribeira Brava.

Na tabela seguinte apresentam-se os meios humanos e mecânicos afetos a esta intervenção bem como a demais informação relevante:

Curso de água:	Aflunte à Ribeira Brava	
PGRI 2022-2027 – ARPSI:	ZC4 - Ribeira Brava	
Concelho e freguesia:	Câmara de Lobos	
Data de início e data de conclusão:	12/01/2026	14/01/2026
Número de operacionais:	4	
Equipamento mecânico pesado:	não aplicável a esta intervenção	
Equipamento de carga e transporte:	não aplicável a esta intervenção	
Dimensões da zona de intervenção:	Comprimento = 70 metros; largura = 4 metros	
Totais parciais da zona de intervenção	Limpeza e corte de veget. (m ²):	280 m ²
	Plantação de veget. ripícola (m):	-----
	Execução de enrocamento (m ²):	-----
	Regulariz./Desob./Desassor. (m ²):	-----
Total global de área intervencionada (m ²):	280 m ²	

PLANTA DE LOCALIZAÇÃO E ÁREA DE INTERVENÇÃO (SINALIZADA A COR AMARELA)



SECRETARIA REGIONAL DE EQUIPAMENTOS E INFRAESTRUTURAS
DIREÇÃO REGIONAL DO EQUIPAMENTO SOCIAL E CONSERVAÇÃO
DIVISÃO DE HIDRÁULICA FLUVIAL

REGISTO FOTOGRÁFICO ANTES DA INTERVENÇÃO
(fotos de montante para jusante)



SECRETARIA REGIONAL DE EQUIPAMENTOS E INFRAESTRUTURAS
DIREÇÃO REGIONAL DO EQUIPAMENTO SOCIAL E CONSERVAÇÃO
DIVISÃO DE HIDRÁULICA FLUVIAL



REGISTO FOTOGRÁFICO DURANTE A INTERVENÇÃO
(foto a jusante da estrada municipal do cabouco)



SECRETARIA REGIONAL DE EQUIPAMENTOS E INFRAESTRUTURAS
DIREÇÃO REGIONAL DO EQUIPAMENTO SOCIAL E CONSERVAÇÃO
DIVISÃO DE HIDRÁULICA FLUVIAL

REGISTO FOTOGRÁFICO DEPOIS DA INTERVENÇÃO
(fotos de montante para jusante)



SECRETARIA REGIONAL DE EQUIPAMENTOS E INFRAESTRUTURAS
DIREÇÃO REGIONAL DO EQUIPAMENTO SOCIAL E CONSERVAÇÃO
DIVISÃO DE HIDRÁULICA FLUVIAL

