

SECRETARIA REGIONAL DE EQUIPAMENTOS E INFRAESTRUTURAS

DIREÇÃO REGIONAL DO EQUIPAMENTO SOCIAL E CONSERVAÇÃO

DIVISÃO DE HIDRÁULICA FLUVIAL

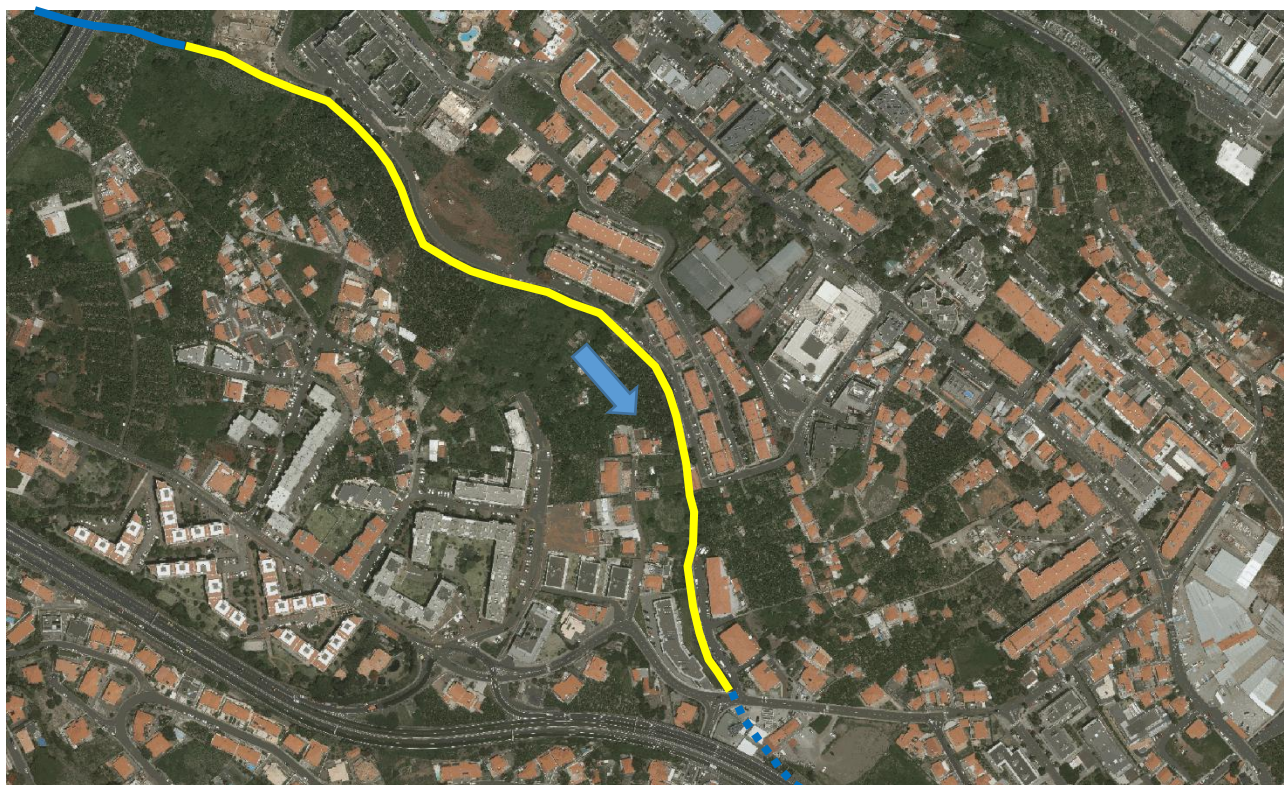
RELATÓRIO 12/LI/2026

No âmbito das atividades da Divisão de Hidráulica Fluvial e através dos meios afetos à mesma, foi efetuada uma intervenção de limpeza e corte de vegetação na **RIBEIRA DO RIBEIRO SECO**, freguesia de Santo António, concelho do Funchal.

Na tabela seguinte apresentam-se os meios humanos e mecânicos afetos a esta intervenção bem como a demais informação relevante:

Curso de água:		Ribeira do Ribeiro Seco
PGRI 2022-2027 – ARPSI:		ZC7 - Ribeira do Ribeiro Seco
Concelho e freguesia:		Funchal Santo António
Data de início e data de conclusão:		06/02/2026 13/02/2026
Número de operacionais:		5
Equipamento mecânico pesado:		não aplicável a esta intervenção
Equipamento de carga e transporte:		Veículo pesado com grua
Dimensões da zona de intervenção:		Comprimento = 784 metros; largura = 2 metros
Totais parciais da zona de intervenção	Limpeza e corte de veget. (m²):	1 568 m ²
	Plantação de veget. ripícola (m):	-----
	Execução de enrocamento (m²):	-----
	Regulariz./Desob./Desassor. (m²):	-----
	Extração de inertes (m³):	-----
Total global de área intervencionada (m²):		1 568 m ²

PLANTA DE LOCALIZAÇÃO E ÁREA DE INTERVENÇÃO (SINALIZADA A COR AMARELA)



SECRETARIA REGIONAL DE EQUIPAMENTOS E INFRAESTRUTURAS

DIREÇÃO REGIONAL DO EQUIPAMENTO SOCIAL E CONSERVAÇÃO

DIVISÃO DE HIDRÁULICA FLUVIAL

REGISTO FOTOGRÁFICO ANTES DA INTERVENÇÃO

(fotos de montante para jusante)



SECRETARIA REGIONAL DE EQUIPAMENTOS E INFRAESTRUTURAS
DIREÇÃO REGIONAL DO EQUIPAMENTO SOCIAL E CONSERVAÇÃO
DIVISÃO DE HIDRÁULICA FLUVIAL



SECRETARIA REGIONAL DE EQUIPAMENTOS E INFRAESTRUTURAS
DIREÇÃO REGIONAL DO EQUIPAMENTO SOCIAL E CONSERVAÇÃO
DIVISÃO DE HIDRÁULICA FLUVIAL



SECRETARIA REGIONAL DE EQUIPAMENTOS E INFRAESTRUTURAS
DIREÇÃO REGIONAL DO EQUIPAMENTO SOCIAL E CONSERVAÇÃO
DIVISÃO DE HIDRÁULICA FLUVIAL



SECRETARIA REGIONAL DE EQUIPAMENTOS E INFRAESTRUTURAS
DIREÇÃO REGIONAL DO EQUIPAMENTO SOCIAL E CONSERVAÇÃO
DIVISÃO DE HIDRÁULICA FLUVIAL



SECRETARIA REGIONAL DE EQUIPAMENTOS E INFRAESTRUTURAS
DIREÇÃO REGIONAL DO EQUIPAMENTO SOCIAL E CONSERVAÇÃO
DIVISÃO DE HIDRÁULICA FLUVIAL



REGISTO FOTOGRÁFICO DEPOIS DA INTERVENÇÃO
(fotos de montante para jusante)



SECRETARIA REGIONAL DE EQUIPAMENTOS E INFRAESTRUTURAS
DIREÇÃO REGIONAL DO EQUIPAMENTO SOCIAL E CONSERVAÇÃO
DIVISÃO DE HIDRÁULICA FLUVIAL



SECRETARIA REGIONAL DE EQUIPAMENTOS E INFRAESTRUTURAS
DIREÇÃO REGIONAL DO EQUIPAMENTO SOCIAL E CONSERVAÇÃO
DIVISÃO DE HIDRÁULICA FLUVIAL



SECRETARIA REGIONAL DE EQUIPAMENTOS E INFRAESTRUTURAS
DIREÇÃO REGIONAL DO EQUIPAMENTO SOCIAL E CONSERVAÇÃO
DIVISÃO DE HIDRÁULICA FLUVIAL



SECRETARIA REGIONAL DE EQUIPAMENTOS E INFRAESTRUTURAS
DIREÇÃO REGIONAL DO EQUIPAMENTO SOCIAL E CONSERVAÇÃO
DIVISÃO DE HIDRÁULICA FLUVIAL



SECRETARIA REGIONAL DE EQUIPAMENTOS E INFRAESTRUTURAS
DIREÇÃO REGIONAL DO EQUIPAMENTO SOCIAL E CONSERVAÇÃO
DIVISÃO DE HIDRÁULICA FLUVIAL



SECRETARIA REGIONAL DE EQUIPAMENTOS E INFRAESTRUTURAS

DIREÇÃO REGIONAL DO EQUIPAMENTO SOCIAL E CONSERVAÇÃO

DIVISÃO DE HIDRÁULICA FLUVIAL



SECRETARIA REGIONAL DE EQUIPAMENTOS E INFRAESTRUTURAS
DIREÇÃO REGIONAL DO EQUIPAMENTO SOCIAL E CONSERVAÇÃO
DIVISÃO DE HIDRÁULICA FLUVIAL

