

**SECRETARIA REGIONAL DE EQUIPAMENTOS E INFRAESTRUTURAS**

DIREÇÃO REGIONAL DO EQUIPAMENTO SOCIAL E CONSERVAÇÃO

DIVISÃO DE HIDRÁULICA FLUVIAL

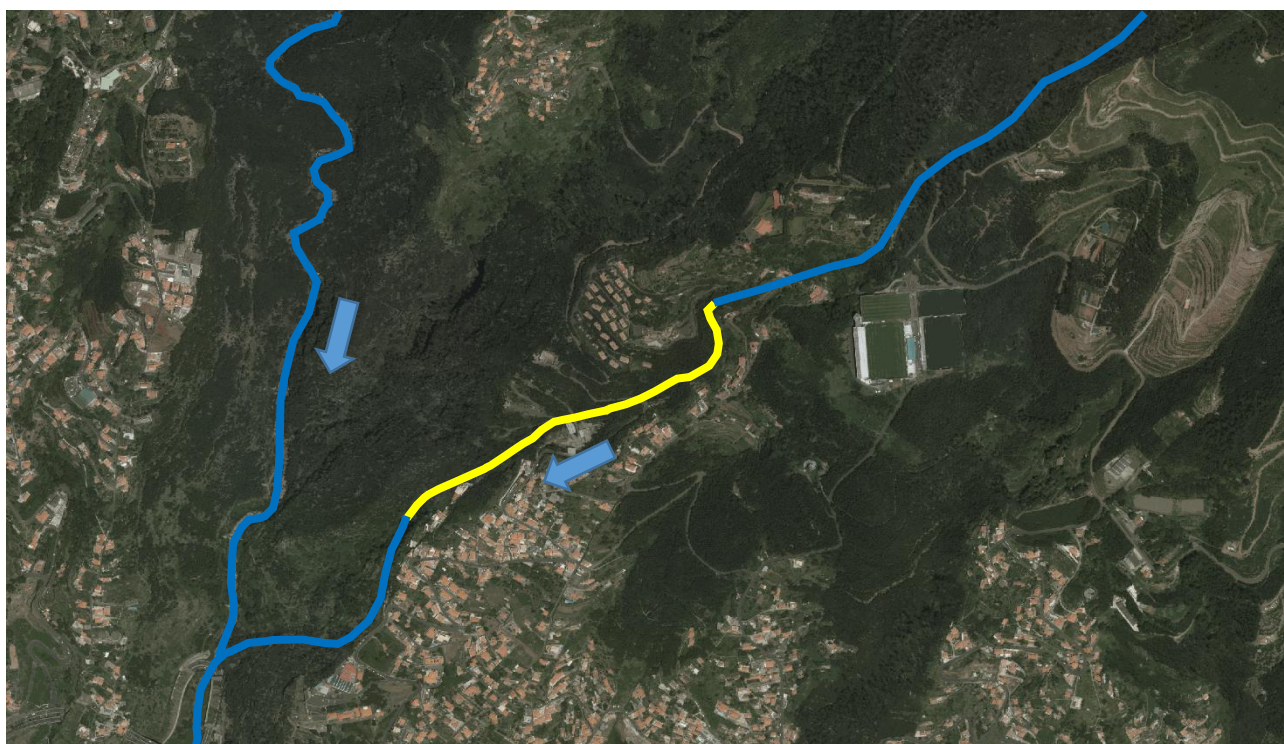
**RELATÓRIO 15/LI/2025**

No âmbito das atividades da Divisão de Hidráulica Fluvial e através dos meios afetos à mesma, foi efetuada uma intervenção de limpeza e corte de vegetação na AFLUENTE DA RIBEIRA DE JOÃO GOMES, freguesia de Santa Maria Maior, concelho do Funchal.

Na tabela seguinte apresentam-se os meios humanos e mecânicos afetos a esta intervenção bem como a demais informação relevante:

Curso de água:	Afluente da Ribeira de João Gomes	
PGRI 2022-2027 – ARPSI:	ZC10 - Ribeira de João Gomes	
Concelho e freguesia:	Funchal	Santa Maria Maior
Data de início e data de conclusão:	03/03/2026	09/03/2026
Número de operacionais:	5	
Equipamento mecânico pesado:	não aplicável a esta intervenção	
Equipamento de carga e transporte:	não aplicável a esta intervenção	
Dimensões da zona de intervenção:	Comprimento = 250 metros; largura = 5 metros	
Totais parciais da zona de intervenção	Limpeza e corte de veget. (m <sup>2</sup> ):	1250 m <sup>2</sup>
	Plantação de veget. ripícola (m):	-----
	Execução de enrocamento (m <sup>2</sup> ):	-----
	Regulariz./Desob./Desassor. (m <sup>2</sup> ):	-----
	Extração de inertes (m <sup>3</sup> ):	-----
Total global de área intervencionada (m <sup>2</sup> ):	1250 m <sup>2</sup>	

**PLANTA DE LOCALIZAÇÃO E ÁREA DE INTERVENÇÃO (SINALIZADA A COR AMARELA)**



**SECRETARIA REGIONAL DE EQUIPAMENTOS E INFRAESTRUTURAS**

DIREÇÃO REGIONAL DO EQUIPAMENTO SOCIAL E CONSERVAÇÃO

DIVISÃO DE HIDRÁULICA FLUVIAL

**REGISTO FOTOGRÁFICO ANTES DA INTERVENÇÃO**

(fotos de montante para jusante)



**SECRETARIA REGIONAL DE EQUIPAMENTOS E INFRAESTRUTURAS**

DIREÇÃO REGIONAL DO EQUIPAMENTO SOCIAL E CONSERVAÇÃO

DIVISÃO DE HIDRÁULICA FLUVIAL



**REGISTO FOTOGRÁFICO DEPOIS DA INTERVENÇÃO**  
(fotos de montante para jusante)



**SECRETARIA REGIONAL DE EQUIPAMENTOS E INFRAESTRUTURAS**  
DIREÇÃO REGIONAL DO EQUIPAMENTO SOCIAL E CONSERVAÇÃO  
DIVISÃO DE HIDRÁULICA FLUVIAL

