

**SECRETARIA REGIONAL DE EQUIPAMENTOS E INFRAESTRUTURAS**

DIREÇÃO REGIONAL DO EQUIPAMENTO SOCIAL E CONSERVAÇÃO

DIVISÃO DE HIDRÁULICA FLUVIAL

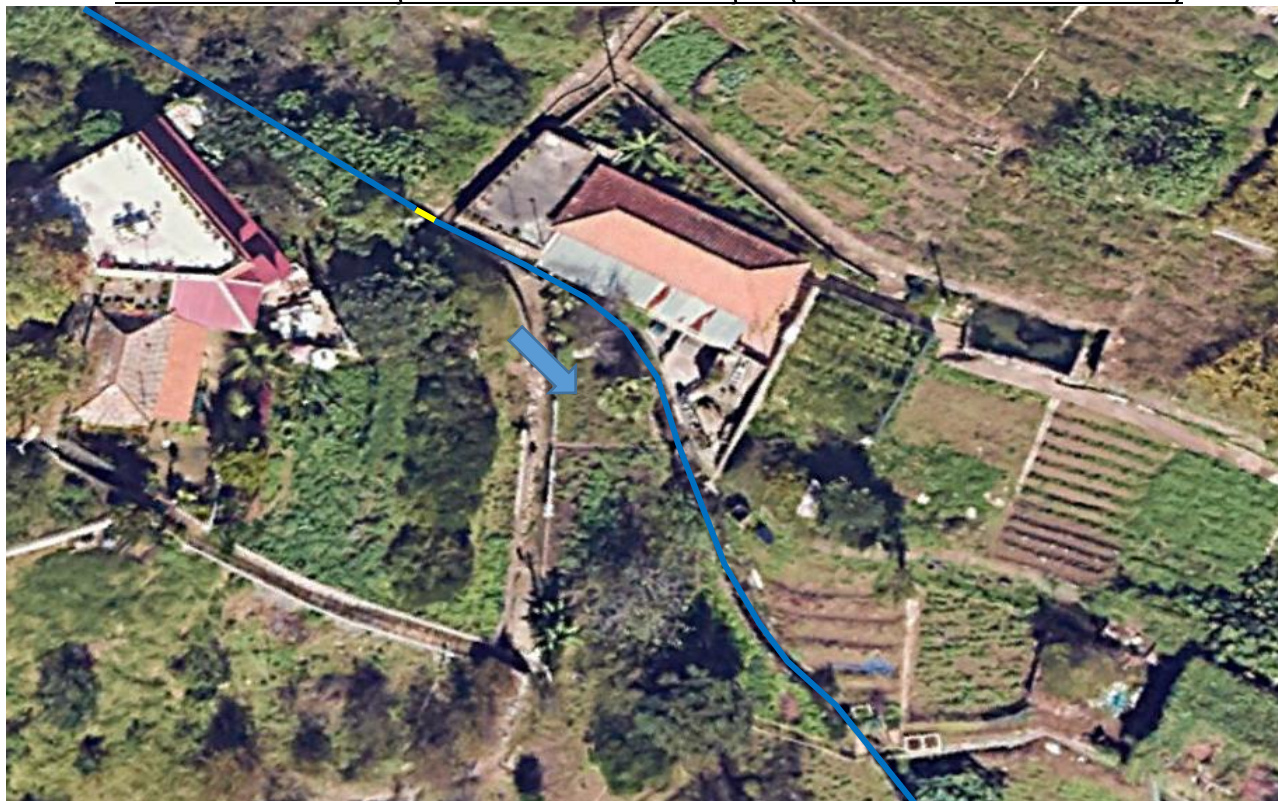
**RELATÓRIO 20/LI/2026**

No âmbito das atividades da Divisão de Hidráulica Fluvial e através dos meios afetos à mesma, foi efetuada uma intervenção de enrocamento numa **AFLUENTE DA RIBEIRA DO VIGÁRIO**, freguesia do Estreito de Câmara de Lobos, concelho de Câmara de Lobos.

Na tabela seguinte apresentam-se os meios humanos e mecânicos afetos a esta intervenção bem como a demais informação relevante:

Curso de água:	Afluente da Ribeira do Vigário	
PGRI 2022-2027 – ARPSI:	ZC5 - Ribeira do Vigário	
Concelho e freguesia:	Câmara de Lobos	Est. de Câmara de Lobos
Data de início e data de conclusão:	10/04/2026	10/04/2026
Número de operacionais:	7	
Equipamento mecânico pesado:	não aplicável a esta intervenção	
Equipamento de carga e transporte:	não aplicável a esta intervenção	
Dimensões da zona de intervenção:	Altura = 2 metros; largura = 2 metros	
Totais parciais da zona de intervenção	Limpeza e corte de veget. (m <sup>2</sup> ):	-----
	Plantação de veget. ripícola (m):	-----
	Execução de enrocamento (m <sup>2</sup> ):	4 m <sup>2</sup>
	Regulariz./Desob./Desassor. (m <sup>2</sup> ):	-----
	Extração de inertes (m <sup>3</sup> ):	-----
Total global de área intervencionada (m <sup>2</sup> ):	4 m <sup>2</sup>	

**PLANTA DE LOCALIZAÇÃO E ÁREA DE INTERVENÇÃO (SINALIZADA A COR AMARELA)**



**SECRETARIA REGIONAL DE EQUIPAMENTOS E INFRAESTRUTURAS**

DIREÇÃO REGIONAL DO EQUIPAMENTO SOCIAL E CONSERVAÇÃO

DIVISÃO DE HIDRÁULICA FLUVIAL

**REGISTO FOTOGRÁFICO ANTES DA INTERVENÇÃO**

(fotos de montante para jusante)



**SECRETARIA REGIONAL DE EQUIPAMENTOS E INFRAESTRUTURAS**  
DIREÇÃO REGIONAL DO EQUIPAMENTO SOCIAL E CONSERVAÇÃO  
DIVISÃO DE HIDRÁULICA FLUVIAL

**REGISTO FOTOGRÁFICO DEPOIS DA INTERVENÇÃO**

(fotos de montante para jusante)

