

SECRETARIA REGIONAL DE EQUIPAMENTOS E INFRAESTRUTURAS

DIREÇÃO REGIONAL DO EQUIPAMENTO SOCIAL E CONSERVAÇÃO

DIVISÃO DE HIDRÁULICA FLUVIAL

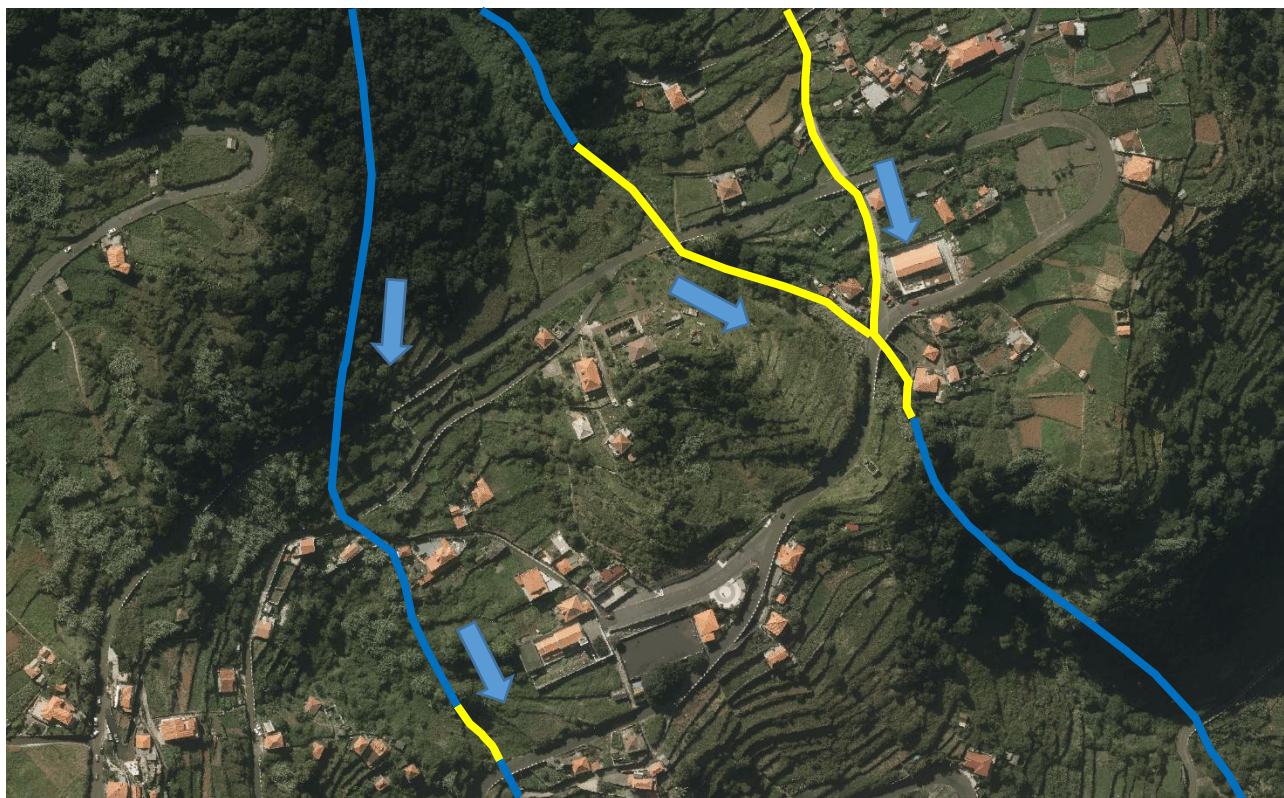
RELATÓRIO 26/LI/2026

No âmbito das atividades da Divisão de Hidráulica Fluvial e através dos meios afetos à mesma, foi efetuada uma intervenção de limpeza e corte de vegetação num **AFLUENTE À RIBEIRA DA JANELA**, freguesia da Ribeira da Janela, concelho do Porto Moniz.

Na tabela seguinte apresentam-se os meios humanos e mecânicos afetos a esta intervenção bem como a demais informação relevante:

| | | |
|---|--|----------------------|
| Curso de água: | Afluente à ribeira da Janela | |
| PGRI 2022-2027 – ARPSI: | ZC26 - Ribeira da Janela | |
| Concelho e freguesia: | Porto Moniz | Ribeira da Janela |
| Data de início e data de conclusão: | 04/05/2025 | 08/05/2025 |
| Número de operacionais: | 6 | |
| Equipamento mecânico pesado: | não aplicável a esta intervenção | |
| Equipamento de carga e transporte: | não aplicável a esta intervenção | |
| Dimensões da zona de intervenção: | Comprimento = 400 metros; largura = 10 metros | |
| Totais parciais da zona de intervenção | Limpeza e corte de veget. (m ²): | 4 000 m ² |
| | Plantação de veget. ripícola (m): | ----- |
| | Execução de enrocamento (m ²): | ----- |
| | Regulariz./Desob./Desassor. (m ²): | ----- |
| | Extração de inertes (m ³): | ----- |
| Total global de área intervencionada (m ²): | 4 000 m ² | |

PLANTA DE LOCALIZAÇÃO E ÁREA DE INTERVENÇÃO (SINALIZADA A COR AMARELA)



SECRETARIA REGIONAL DE EQUIPAMENTOS E INFRAESTRUTURAS

DIREÇÃO REGIONAL DO EQUIPAMENTO SOCIAL E CONSERVAÇÃO

DIVISÃO DE HIDRÁULICA FLUVIAL

REGISTO FOTOGRÁFICO ANTES DA INTERVENÇÃO

(fotos de montante para jusante)



SECRETARIA REGIONAL DE EQUIPAMENTOS E INFRAESTRUTURAS

DIREÇÃO REGIONAL DO EQUIPAMENTO SOCIAL E CONSERVAÇÃO

DIVISÃO DE HIDRÁULICA FLUVIAL



SECRETARIA REGIONAL DE EQUIPAMENTOS E INFRAESTRUTURAS
DIREÇÃO REGIONAL DO EQUIPAMENTO SOCIAL E CONSERVAÇÃO
DIVISÃO DE HIDRÁULICA FLUVIAL



SECRETARIA REGIONAL DE EQUIPAMENTOS E INFRAESTRUTURAS
DIREÇÃO REGIONAL DO EQUIPAMENTO SOCIAL E CONSERVAÇÃO
DIVISÃO DE HIDRÁULICA FLUVIAL



SECRETARIA REGIONAL DE EQUIPAMENTOS E INFRAESTRUTURAS
DIREÇÃO REGIONAL DO EQUIPAMENTO SOCIAL E CONSERVAÇÃO
DIVISÃO DE HIDRÁULICA FLUVIAL



SECRETARIA REGIONAL DE EQUIPAMENTOS E INFRAESTRUTURAS

DIREÇÃO REGIONAL DO EQUIPAMENTO SOCIAL E CONSERVAÇÃO

DIVISÃO DE HIDRÁULICA FLUVIAL

REGISTO FOTOGRÁFICO DEPOIS DA INTERVENÇÃO

(fotos de montante para jusante)



SECRETARIA REGIONAL DE EQUIPAMENTOS E INFRAESTRUTURAS

DIREÇÃO REGIONAL DO EQUIPAMENTO SOCIAL E CONSERVAÇÃO

DIVISÃO DE HIDRÁULICA FLUVIAL



SECRETARIA REGIONAL DE EQUIPAMENTOS E INFRAESTRUTURAS
DIREÇÃO REGIONAL DO EQUIPAMENTO SOCIAL E CONSERVAÇÃO
DIVISÃO DE HIDRÁULICA FLUVIAL



SECRETARIA REGIONAL DE EQUIPAMENTOS E INFRAESTRUTURAS
DIREÇÃO REGIONAL DO EQUIPAMENTO SOCIAL E CONSERVAÇÃO
DIVISÃO DE HIDRÁULICA FLUVIAL



SECRETARIA REGIONAL DE EQUIPAMENTOS E INFRAESTRUTURAS
DIREÇÃO REGIONAL DO EQUIPAMENTO SOCIAL E CONSERVAÇÃO
DIVISÃO DE HIDRÁULICA FLUVIAL

