

SECRETARIA REGIONAL DE EQUIPAMENTOS E INFRAESTRUTURAS

DIREÇÃO REGIONAL DO EQUIPAMENTO SOCIAL E CONSERVAÇÃO

DIREÇÃO DE SERVIÇOS DE CONSTRUÇÃO E HIDRÁULICA FLUVIAL

RELATÓRIO 18/LI/2024

No âmbito das atividades da Direção de Serviços de Construção e Hidráulica Fluvial e através dos meios afetos à mesma, foi efetuada uma intervenção de limpeza e corte de vegetação na **RIBEIRA DA CALHETA**, freguesia da Calheta, concelho da Calheta.

Na tabela seguinte apresentam-se os meios humanos e mecânicos afetos a esta intervenção bem como a demais informação relevante:

Curso de água:	Ribeira da Calheta
PGRI 2022-2027 - ARPSI	ZC28 - Ribeira da Calheta
Concelho:	Calheta
Freguesia:	Calheta
Data de início:	09/04/2024
Data de conclusão:	10/04/2024
Número de operacionais:	6
Equipamento mecânico pesado:	não aplicável a esta intervenção
Equipamento de carga e transporte:	não aplicável a esta intervenção
Área de intervenção (dimensões):	178 metros por 10 metros
Área de intervenção total (m ²):	1780 m ²

PLANTA DE LOCALIZAÇÃO E ÁREA DE INTERVENÇÃO (SINALIZADA A COR LARANJA)



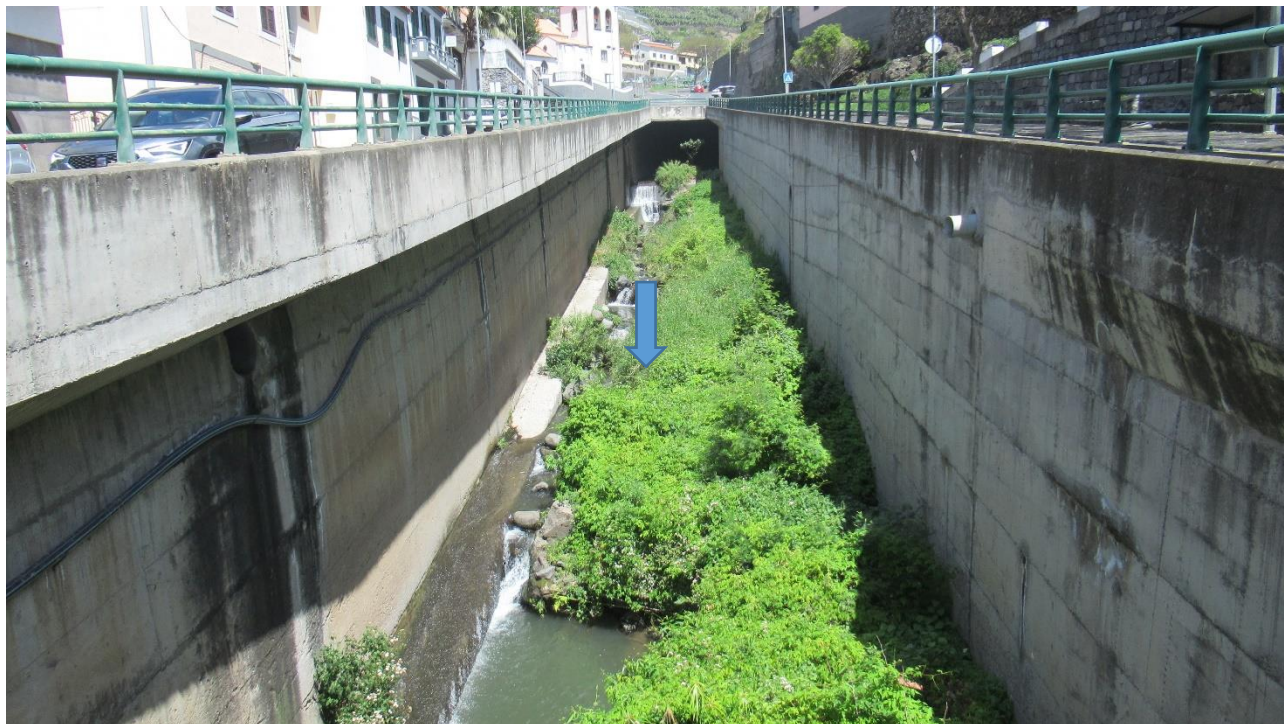
SECRETARIA REGIONAL DE EQUIPAMENTOS E INFRAESTRUTURAS

DIREÇÃO REGIONAL DO EQUIPAMENTO SOCIAL E CONSERVAÇÃO

DIREÇÃO DE SERVIÇOS DE CONSTRUÇÃO E HIDRÁULICA FLUVIAL

REGISTO FOTOGRÁFICO ANTES DA INTERVENÇÃO

(fotos de montante para jusante)



SECRETARIA REGIONAL DE EQUIPAMENTOS E INFRAESTRUTURAS

DIREÇÃO REGIONAL DO EQUIPAMENTO SOCIAL E CONSERVAÇÃO

DIREÇÃO DE SERVIÇOS DE CONSTRUÇÃO E HIDRÁULICA FLUVIAL

REGISTO FOTOGRÁFICO DEPOIS DA INTERVENÇÃO

(fotos de montante para jusante)

