

SECRETARIA REGIONAL DE EQUIPAMENTOS E INFRAESTRUTURAS

DIREÇÃO REGIONAL DO EQUIPAMENTO SOCIAL E CONSERVAÇÃO

DIREÇÃO DE SERVIÇOS DE CONSTRUÇÃO E HIDRÁULICA FLUVIAL

RELATÓRIO 27/LI/2024

No âmbito das atividades da Direção de Serviços de Construção e Hidráulica Fluvial e através dos meios afetos à mesma, foi efetuada uma intervenção de limpeza e corte de vegetação na **RIBEIRA DO TANQUE**, freguesia do Porto Santo, concelho do Porto Santo.

Na tabela seguinte apresentam-se os meios humanos e mecânicos afetos a esta intervenção bem como a demais informação relevante:

Curso de água:	Ribeira do Tanque
PGRI 2022-2027 - ARPSI	ZC27 - Ribeira do Tanque
Concelho:	Porto Santo
Freguesia:	Porto Santo
Data de início:	13/05/2025
Data de conclusão:	21/05/2024
Número de operacionais:	5
Equipamento mecânico pesado:	não aplicável a esta intervenção
Equipamento de carga e transporte:	não aplicável a esta intervenção
Área de intervenção (dimensões):	1 242 metros por 10 metros
Área de intervenção total (m ²):	12 420 m ²

PLANTA DE LOCALIZAÇÃO E ÁREA DE INTERVENÇÃO (SINALIZADA A COR LARANJA)



SECRETARIA REGIONAL DE EQUIPAMENTOS E INFRAESTRUTURAS
DIREÇÃO REGIONAL DO EQUIPAMENTO SOCIAL E CONSERVAÇÃO
DIREÇÃO DE SERVIÇOS DE CONSTRUÇÃO E HIDRÁULICA FLUVIAL

REGISTO FOTOGRÁFICO ANTES DA INTERVENÇÃO
(fotos de montante para jusante)



SECRETARIA REGIONAL DE EQUIPAMENTOS E INFRAESTRUTURAS
DIREÇÃO REGIONAL DO EQUIPAMENTO SOCIAL E CONSERVAÇÃO
DIREÇÃO DE SERVIÇOS DE CONSTRUÇÃO E HIDRÁULICA FLUVIAL



SECRETARIA REGIONAL DE EQUIPAMENTOS E INFRAESTRUTURAS
DIREÇÃO REGIONAL DO EQUIPAMENTO SOCIAL E CONSERVAÇÃO
DIREÇÃO DE SERVIÇOS DE CONSTRUÇÃO E HIDRÁULICA FLUVIAL



SECRETARIA REGIONAL DE EQUIPAMENTOS E INFRAESTRUTURAS
DIREÇÃO REGIONAL DO EQUIPAMENTO SOCIAL E CONSERVAÇÃO
DIREÇÃO DE SERVIÇOS DE CONSTRUÇÃO E HIDRÁULICA FLUVIAL



SECRETARIA REGIONAL DE EQUIPAMENTOS E INFRAESTRUTURAS
DIREÇÃO REGIONAL DO EQUIPAMENTO SOCIAL E CONSERVAÇÃO
DIREÇÃO DE SERVIÇOS DE CONSTRUÇÃO E HIDRÁULICA FLUVIAL



SECRETARIA REGIONAL DE EQUIPAMENTOS E INFRAESTRUTURAS
DIREÇÃO REGIONAL DO EQUIPAMENTO SOCIAL E CONSERVAÇÃO
DIREÇÃO DE SERVIÇOS DE CONSTRUÇÃO E HIDRÁULICA FLUVIAL



SECRETARIA REGIONAL DE EQUIPAMENTOS E INFRAESTRUTURAS
DIREÇÃO REGIONAL DO EQUIPAMENTO SOCIAL E CONSERVAÇÃO
DIREÇÃO DE SERVIÇOS DE CONSTRUÇÃO E HIDRÁULICA FLUVIAL



SECRETARIA REGIONAL DE EQUIPAMENTOS E INFRAESTRUTURAS
DIREÇÃO REGIONAL DO EQUIPAMENTO SOCIAL E CONSERVAÇÃO
DIREÇÃO DE SERVIÇOS DE CONSTRUÇÃO E HIDRÁULICA FLUVIAL



SECRETARIA REGIONAL DE EQUIPAMENTOS E INFRAESTRUTURAS
DIREÇÃO REGIONAL DO EQUIPAMENTO SOCIAL E CONSERVAÇÃO
DIREÇÃO DE SERVIÇOS DE CONSTRUÇÃO E HIDRÁULICA FLUVIAL



SECRETARIA REGIONAL DE EQUIPAMENTOS E INFRAESTRUTURAS
DIREÇÃO REGIONAL DO EQUIPAMENTO SOCIAL E CONSERVAÇÃO
DIREÇÃO DE SERVIÇOS DE CONSTRUÇÃO E HIDRÁULICA FLUVIAL

REGISTO FOTOGRÁFICO DEPOIS DA INTERVENÇÃO
(fotos de montante para jusante)



SECRETARIA REGIONAL DE EQUIPAMENTOS E INFRAESTRUTURAS
DIREÇÃO REGIONAL DO EQUIPAMENTO SOCIAL E CONSERVAÇÃO
DIREÇÃO DE SERVIÇOS DE CONSTRUÇÃO E HIDRÁULICA FLUVIAL



SECRETARIA REGIONAL DE EQUIPAMENTOS E INFRAESTRUTURAS
DIREÇÃO REGIONAL DO EQUIPAMENTO SOCIAL E CONSERVAÇÃO
DIREÇÃO DE SERVIÇOS DE CONSTRUÇÃO E HIDRÁULICA FLUVIAL



SECRETARIA REGIONAL DE EQUIPAMENTOS E INFRAESTRUTURAS
DIREÇÃO REGIONAL DO EQUIPAMENTO SOCIAL E CONSERVAÇÃO
DIREÇÃO DE SERVIÇOS DE CONSTRUÇÃO E HIDRÁULICA FLUVIAL



SECRETARIA REGIONAL DE EQUIPAMENTOS E INFRAESTRUTURAS
DIREÇÃO REGIONAL DO EQUIPAMENTO SOCIAL E CONSERVAÇÃO
DIREÇÃO DE SERVIÇOS DE CONSTRUÇÃO E HIDRÁULICA FLUVIAL



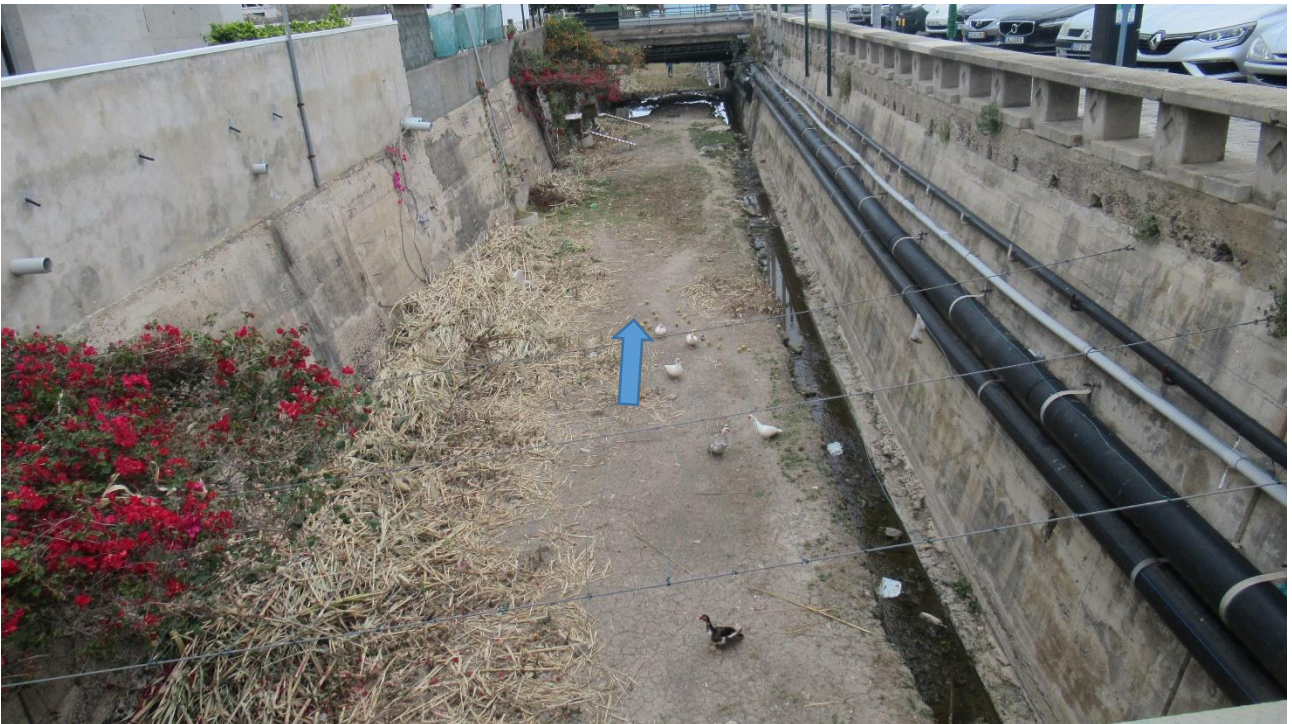
SECRETARIA REGIONAL DE EQUIPAMENTOS E INFRAESTRUTURAS
DIREÇÃO REGIONAL DO EQUIPAMENTO SOCIAL E CONSERVAÇÃO
DIREÇÃO DE SERVIÇOS DE CONSTRUÇÃO E HIDRÁULICA FLUVIAL



SECRETARIA REGIONAL DE EQUIPAMENTOS E INFRAESTRUTURAS
DIREÇÃO REGIONAL DO EQUIPAMENTO SOCIAL E CONSERVAÇÃO
DIREÇÃO DE SERVIÇOS DE CONSTRUÇÃO E HIDRÁULICA FLUVIAL



SECRETARIA REGIONAL DE EQUIPAMENTOS E INFRAESTRUTURAS
DIREÇÃO REGIONAL DO EQUIPAMENTO SOCIAL E CONSERVAÇÃO
DIREÇÃO DE SERVIÇOS DE CONSTRUÇÃO E HIDRÁULICA FLUVIAL



SECRETARIA REGIONAL DE EQUIPAMENTOS E INFRAESTRUTURAS
DIREÇÃO REGIONAL DO EQUIPAMENTO SOCIAL E CONSERVAÇÃO
DIREÇÃO DE SERVIÇOS DE CONSTRUÇÃO E HIDRÁULICA FLUVIAL

