

SECRETARIA REGIONAL DE EQUIPAMENTOS E INFRAESTRUTURAS

DIREÇÃO REGIONAL DO EQUIPAMENTO SOCIAL E CONSERVAÇÃO

DIREÇÃO DE SERVIÇOS DE CONSTRUÇÃO E HIDRÁULICA FLUVIAL

RELATÓRIO 50/LI/2023

No âmbito das atividades da Direção de Serviços de Construção e Hidráulica Fluvial e através dos meios afetos à mesma, foi efetuada uma intervenção de limpeza e desassoreamento na **RIBEIRA DE SANTA LUZIA E JOÃO GOMES FOZ**, freguesia da Sé, concelho do Funchal.

Na tabela seguinte apresentam-se os meios humanos e mecânicos afetos a esta intervenção bem como a demais informação relevante:

Curso de água:	Foz das ribeiras de Santa Luzia e de João Gomes
PGRI 2022-2027 - ARPSI	ZC9 - Ribeira de Santa Luzia e ZC10 - Ribeira de João Gomes
Concelho:	Funchal
Freguesia:	Sé
Data de início:	14/07/2023
Data de conclusão:	24/10/2023
Equipamento mecânico pesado:	1 Máquina de 15 Ton.
Equipamento de carga e transporte:	Camiões
Outras observações:	Na sequência dos trabalhos de desassoreamento da foz, saiu um total de 295 camiões, dos quais 145 foram para o estaleiro da DRE no Porto Novo (870 m3) e 150 camiões para o estaleiro da DRESC/DSCH no Santo da Serra (900 m3), totalizando um volume de extração de inertes de 1 770 m3.

PLANTA DE LOCALIZAÇÃO E ÁREA DE INTERVENÇÃO (SINALIZADA A COR VERDE)



SECRETARIA REGIONAL DE EQUIPAMENTOS E INFRAESTRUTURAS

DIREÇÃO REGIONAL DO EQUIPAMENTO SOCIAL E CONSERVAÇÃO

DIREÇÃO DE SERVIÇOS DE CONSTRUÇÃO E HIDRÁULICA FLUVIAL

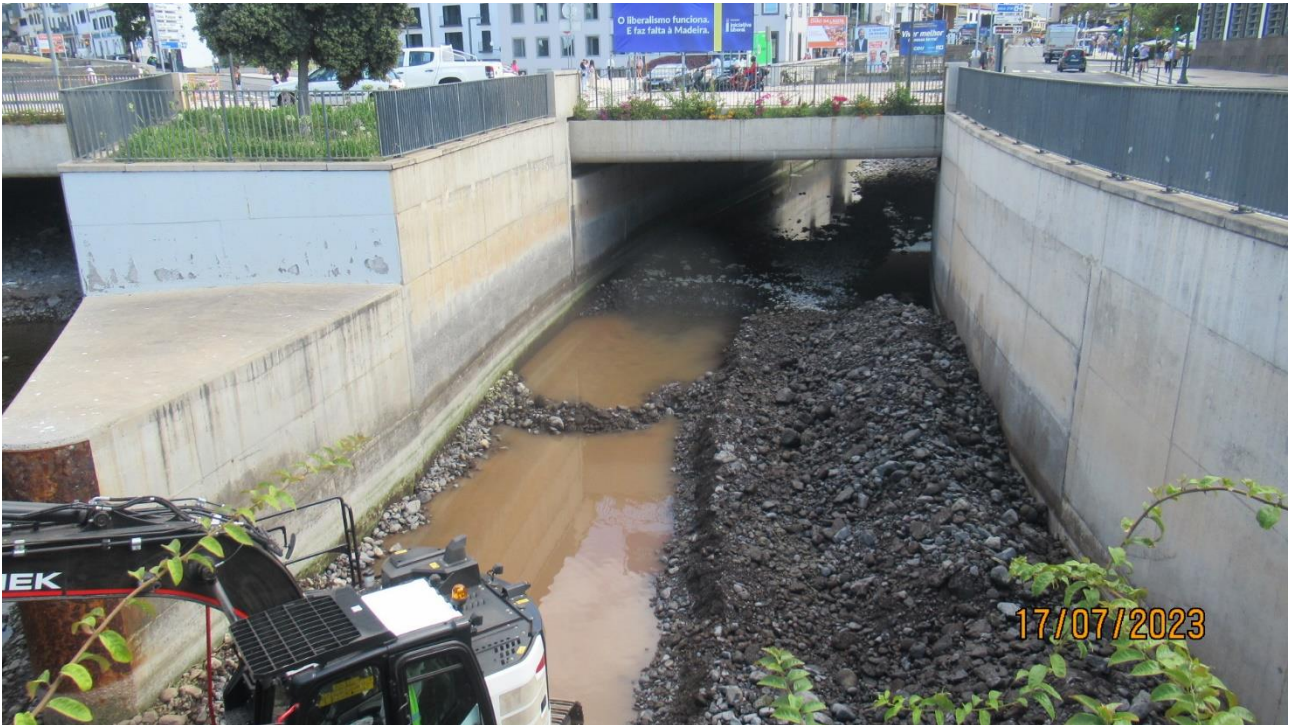
REGISTO FOTOGRÁFICO DA INTERVENÇÃO



SECRETARIA REGIONAL DE EQUIPAMENTOS E INFRAESTRUTURAS

DIREÇÃO REGIONAL DO EQUIPAMENTO SOCIAL E CONSERVAÇÃO

DIREÇÃO DE SERVIÇOS DE CONSTRUÇÃO E HIDRÁULICA FLUVIAL



SECRETARIA REGIONAL DE EQUIPAMENTOS E INFRAESTRUTURAS

DIREÇÃO REGIONAL DO EQUIPAMENTO SOCIAL E CONSERVAÇÃO

DIREÇÃO DE SERVIÇOS DE CONSTRUÇÃO E HIDRÁULICA FLUVIAL



SECRETARIA REGIONAL DE EQUIPAMENTOS E INFRAESTRUTURAS

DIREÇÃO REGIONAL DO EQUIPAMENTO SOCIAL E CONSERVAÇÃO

DIREÇÃO DE SERVIÇOS DE CONSTRUÇÃO E HIDRÁULICA FLUVIAL



SECRETARIA REGIONAL DE EQUIPAMENTOS E INFRAESTRUTURAS

DIREÇÃO REGIONAL DO EQUIPAMENTO SOCIAL E CONSERVAÇÃO

DIREÇÃO DE SERVIÇOS DE CONSTRUÇÃO E HIDRÁULICA FLUVIAL



SECRETARIA REGIONAL DE EQUIPAMENTOS E INFRAESTRUTURAS

DIREÇÃO REGIONAL DO EQUIPAMENTO SOCIAL E CONSERVAÇÃO

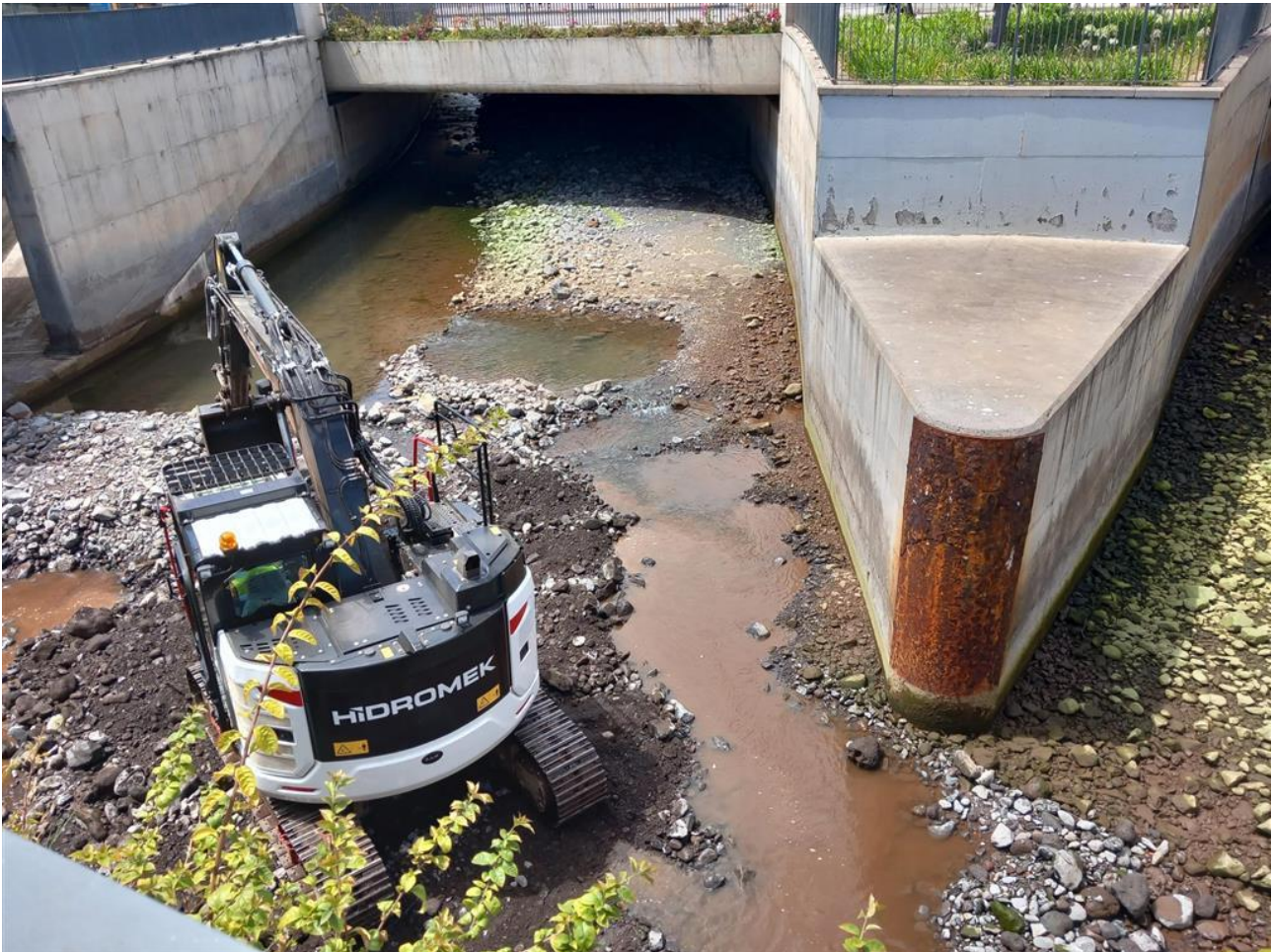
DIREÇÃO DE SERVIÇOS DE CONSTRUÇÃO E HIDRÁULICA FLUVIAL



SECRETARIA REGIONAL DE EQUIPAMENTOS E INFRAESTRUTURAS

DIREÇÃO REGIONAL DO EQUIPAMENTO SOCIAL E CONSERVAÇÃO

DIREÇÃO DE SERVIÇOS DE CONSTRUÇÃO E HIDRÁULICA FLUVIAL



SECRETARIA REGIONAL DE EQUIPAMENTOS E INFRAESTRUTURAS

DIREÇÃO REGIONAL DO EQUIPAMENTO SOCIAL E CONSERVAÇÃO

DIREÇÃO DE SERVIÇOS DE CONSTRUÇÃO E HIDRÁULICA FLUVIAL



SECRETARIA REGIONAL DE EQUIPAMENTOS E INFRAESTRUTURAS

DIREÇÃO REGIONAL DO EQUIPAMENTO SOCIAL E CONSERVAÇÃO

DIREÇÃO DE SERVIÇOS DE CONSTRUÇÃO E HIDRÁULICA FLUVIAL



SECRETARIA REGIONAL DE EQUIPAMENTOS E INFRAESTRUTURAS

DIREÇÃO REGIONAL DO EQUIPAMENTO SOCIAL E CONSERVAÇÃO

DIREÇÃO DE SERVIÇOS DE CONSTRUÇÃO E HIDRÁULICA FLUVIAL



SECRETARIA REGIONAL DE EQUIPAMENTOS E INFRAESTRUTURAS

DIREÇÃO REGIONAL DO EQUIPAMENTO SOCIAL E CONSERVAÇÃO

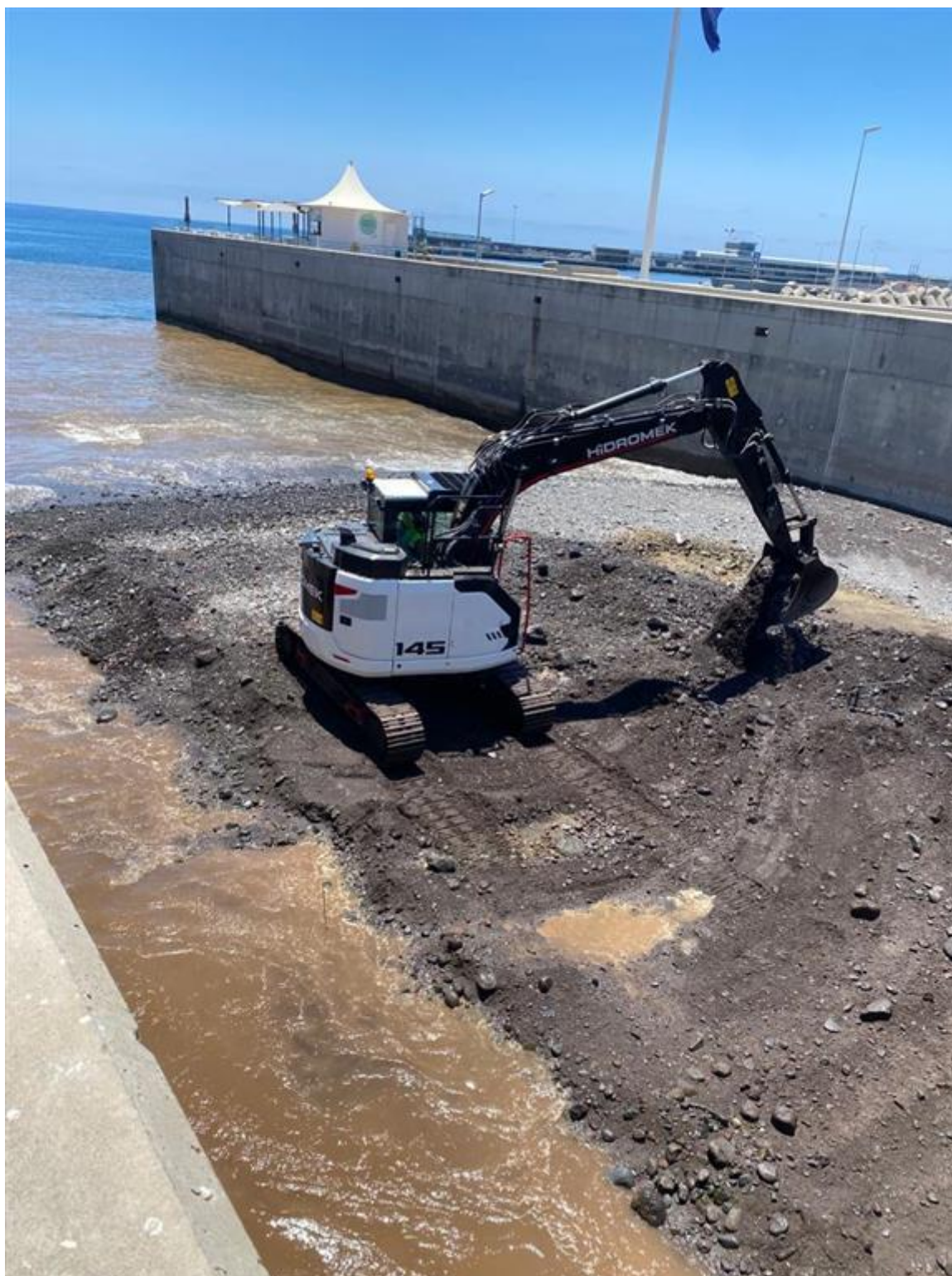
DIREÇÃO DE SERVIÇOS DE CONSTRUÇÃO E HIDRÁULICA FLUVIAL



SECRETARIA REGIONAL DE EQUIPAMENTOS E INFRAESTRUTURAS

DIREÇÃO REGIONAL DO EQUIPAMENTO SOCIAL E CONSERVAÇÃO

DIREÇÃO DE SERVIÇOS DE CONSTRUÇÃO E HIDRÁULICA FLUVIAL



SECRETARIA REGIONAL DE EQUIPAMENTOS E INFRAESTRUTURAS

DIREÇÃO REGIONAL DO EQUIPAMENTO SOCIAL E CONSERVAÇÃO

DIREÇÃO DE SERVIÇOS DE CONSTRUÇÃO E HIDRÁULICA FLUVIAL



SECRETARIA REGIONAL DE EQUIPAMENTOS E INFRAESTRUTURAS

DIREÇÃO REGIONAL DO EQUIPAMENTO SOCIAL E CONSERVAÇÃO

DIREÇÃO DE SERVIÇOS DE CONSTRUÇÃO E HIDRÁULICA FLUVIAL



SECRETARIA REGIONAL DE EQUIPAMENTOS E INFRAESTRUTURAS

DIREÇÃO REGIONAL DO EQUIPAMENTO SOCIAL E CONSERVAÇÃO

DIREÇÃO DE SERVIÇOS DE CONSTRUÇÃO E HIDRÁULICA FLUVIAL



SECRETARIA REGIONAL DE EQUIPAMENTOS E INFRAESTRUTURAS

DIREÇÃO REGIONAL DO EQUIPAMENTO SOCIAL E CONSERVAÇÃO

DIREÇÃO DE SERVIÇOS DE CONSTRUÇÃO E HIDRÁULICA FLUVIAL



SECRETARIA REGIONAL DE EQUIPAMENTOS E INFRAESTRUTURAS

DIREÇÃO REGIONAL DO EQUIPAMENTO SOCIAL E CONSERVAÇÃO

DIREÇÃO DE SERVIÇOS DE CONSTRUÇÃO E HIDRÁULICA FLUVIAL



SECRETARIA REGIONAL DE EQUIPAMENTOS E INFRAESTRUTURAS

DIREÇÃO REGIONAL DO EQUIPAMENTO SOCIAL E CONSERVAÇÃO

DIREÇÃO DE SERVIÇOS DE CONSTRUÇÃO E HIDRÁULICA FLUVIAL

