

SECRETARIA REGIONAL DE EQUIPAMENTOS E INFRAESTRUTURAS

DIREÇÃO REGIONAL DO EQUIPAMENTO SOCIAL E CONSERVAÇÃO

DIVISÃO DE HIDRÁULICA FLUVIAL

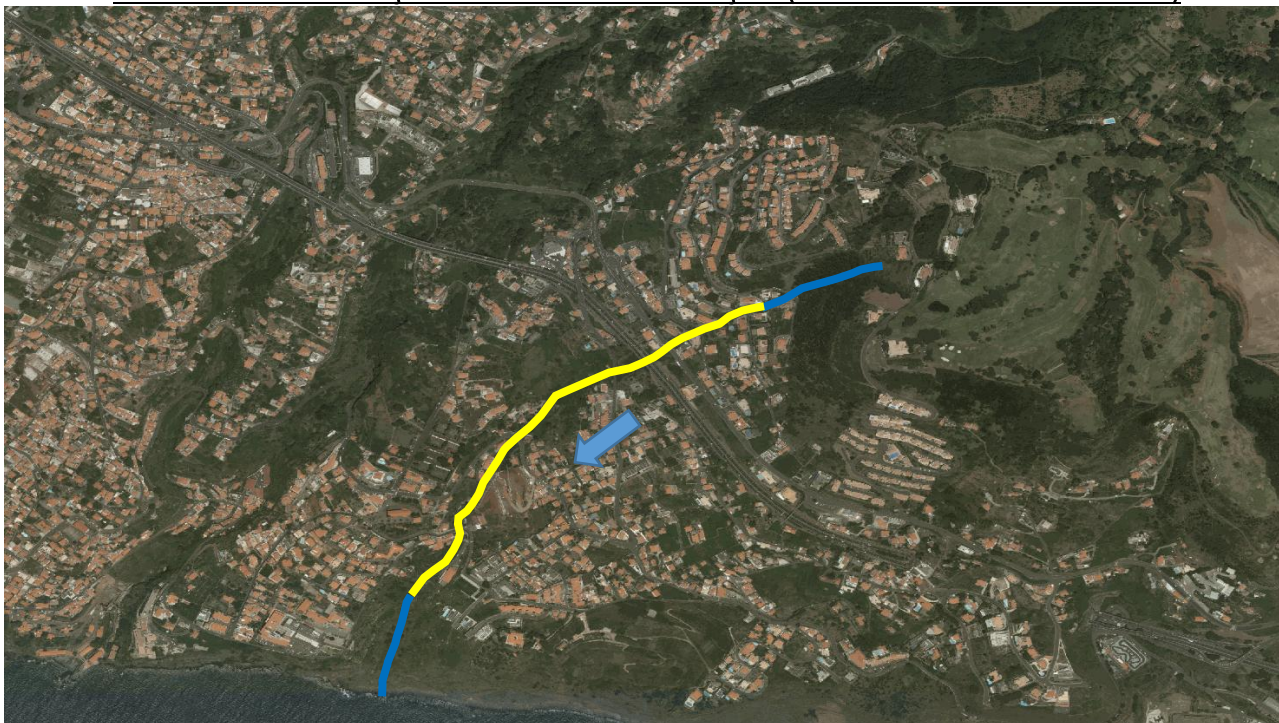
RELATÓRIO 17/LI/2025

No âmbito das atividades da Divisão de Hidráulica Fluvial e através dos meios afetos à mesma, foi efetuada uma intervenção de limpeza e corte de vegetação na **RIBEIRO DE SÃO GONÇALO**, freguesia de Santa Maria Maior, concelho do Funchal.

Na tabela seguinte apresentam-se os meios humanos e mecânicos afetos a esta intervenção bem como a demais informação relevante:

Curso de água:	Ribeiro de São Gonçalo	
PGRI 2022-2027 – ARPSI:	Não	
Concelho e freguesia:	Funchal	São Gonçalo
Data de início e data de conclusão:	04/03/2026	31/03/2026
Número de operacionais:	7	
Equipamento mecânico pesado:	não aplicável a esta intervenção	
Equipamento de carga e transporte:	não aplicável a esta intervenção	
Dimensões da zona de intervenção:	Comprimento = 1060 metros; largura = 6 metros	
Totais parciais da zona de intervenção	Limpeza e corte de veget. (m ²):	6360 m ²
	Plantação de veget. ripícola (m):	-----
	Execução de enrocamento (m ²):	-----
	Regulariz./Desob./Desassor. (m ²):	-----
	Extração de inertes (m ³):	-----
Total global de área intervencionada (m ²):	6360m ²	

PLANTA DE LOCALIZAÇÃO E ÁREA DE INTERVENÇÃO (SINALIZADA A COR AMARELA)



Latitude:

Longitude:

SECRETARIA REGIONAL DE EQUIPAMENTOS E INFRAESTRUTURAS

DIREÇÃO REGIONAL DO EQUIPAMENTO SOCIAL E CONSERVAÇÃO

DIVISÃO DE HIDRÁULICA FLUVIAL

REGISTO FOTOGRÁFICO ANTES DA INTERVENÇÃO

(fotos de montante para jusante)



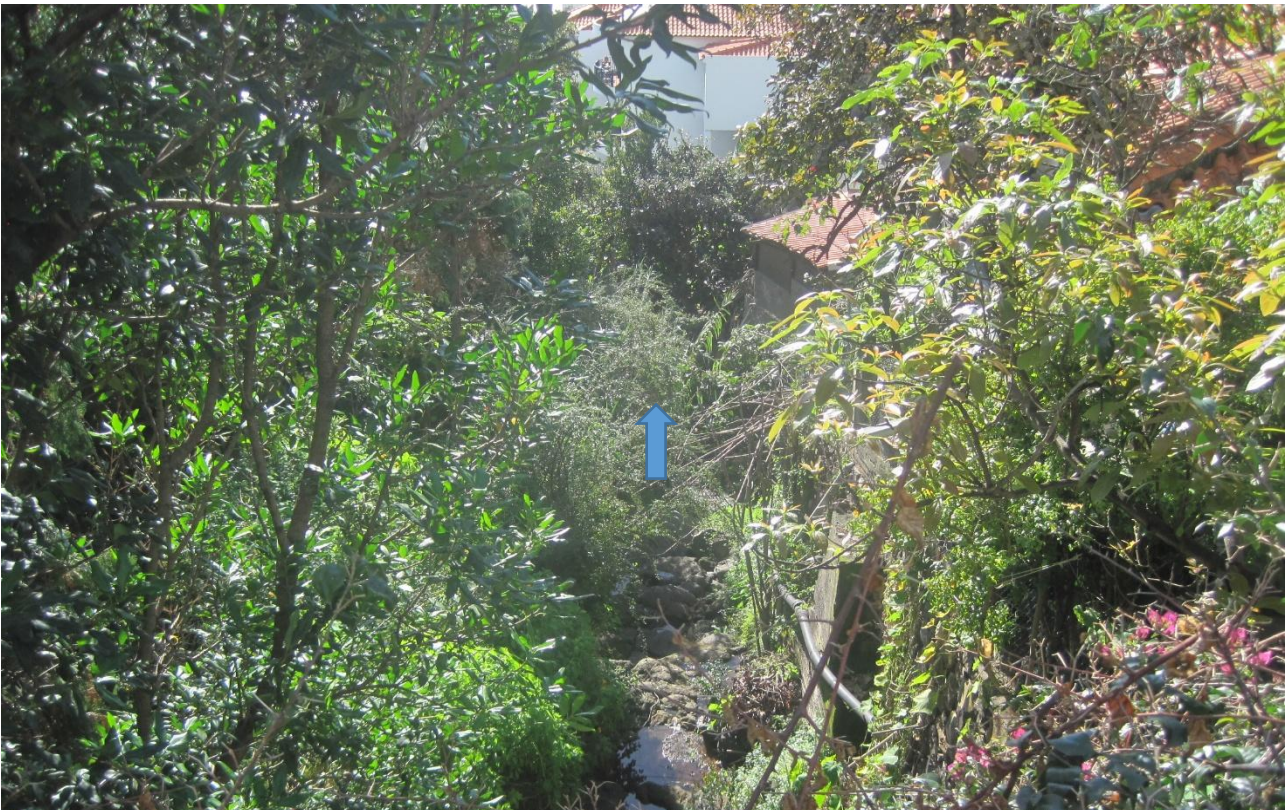
SECRETARIA REGIONAL DE EQUIPAMENTOS E INFRAESTRUTURAS
DIREÇÃO REGIONAL DO EQUIPAMENTO SOCIAL E CONSERVAÇÃO
DIVISÃO DE HIDRÁULICA FLUVIAL



SECRETARIA REGIONAL DE EQUIPAMENTOS E INFRAESTRUTURAS

DIREÇÃO REGIONAL DO EQUIPAMENTO SOCIAL E CONSERVAÇÃO

DIVISÃO DE HIDRÁULICA FLUVIAL



SECRETARIA REGIONAL DE EQUIPAMENTOS E INFRAESTRUTURAS
DIREÇÃO REGIONAL DO EQUIPAMENTO SOCIAL E CONSERVAÇÃO
DIVISÃO DE HIDRÁULICA FLUVIAL



SECRETARIA REGIONAL DE EQUIPAMENTOS E INFRAESTRUTURAS
DIREÇÃO REGIONAL DO EQUIPAMENTO SOCIAL E CONSERVAÇÃO
DIVISÃO DE HIDRÁULICA FLUVIAL

REGISTO FOTOGRÁFICO DEPOIS DA INTERVENÇÃO

(fotos de montante para jusante)



SECRETARIA REGIONAL DE EQUIPAMENTOS E INFRAESTRUTURAS
DIREÇÃO REGIONAL DO EQUIPAMENTO SOCIAL E CONSERVAÇÃO
DIVISÃO DE HIDRÁULICA FLUVIAL



SECRETARIA REGIONAL DE EQUIPAMENTOS E INFRAESTRUTURAS
DIREÇÃO REGIONAL DO EQUIPAMENTO SOCIAL E CONSERVAÇÃO
DIVISÃO DE HIDRÁULICA FLUVIAL



SECRETARIA REGIONAL DE EQUIPAMENTOS E INFRAESTRUTURAS

DIREÇÃO REGIONAL DO EQUIPAMENTO SOCIAL E CONSERVAÇÃO

DIVISÃO DE HIDRÁULICA FLUVIAL

