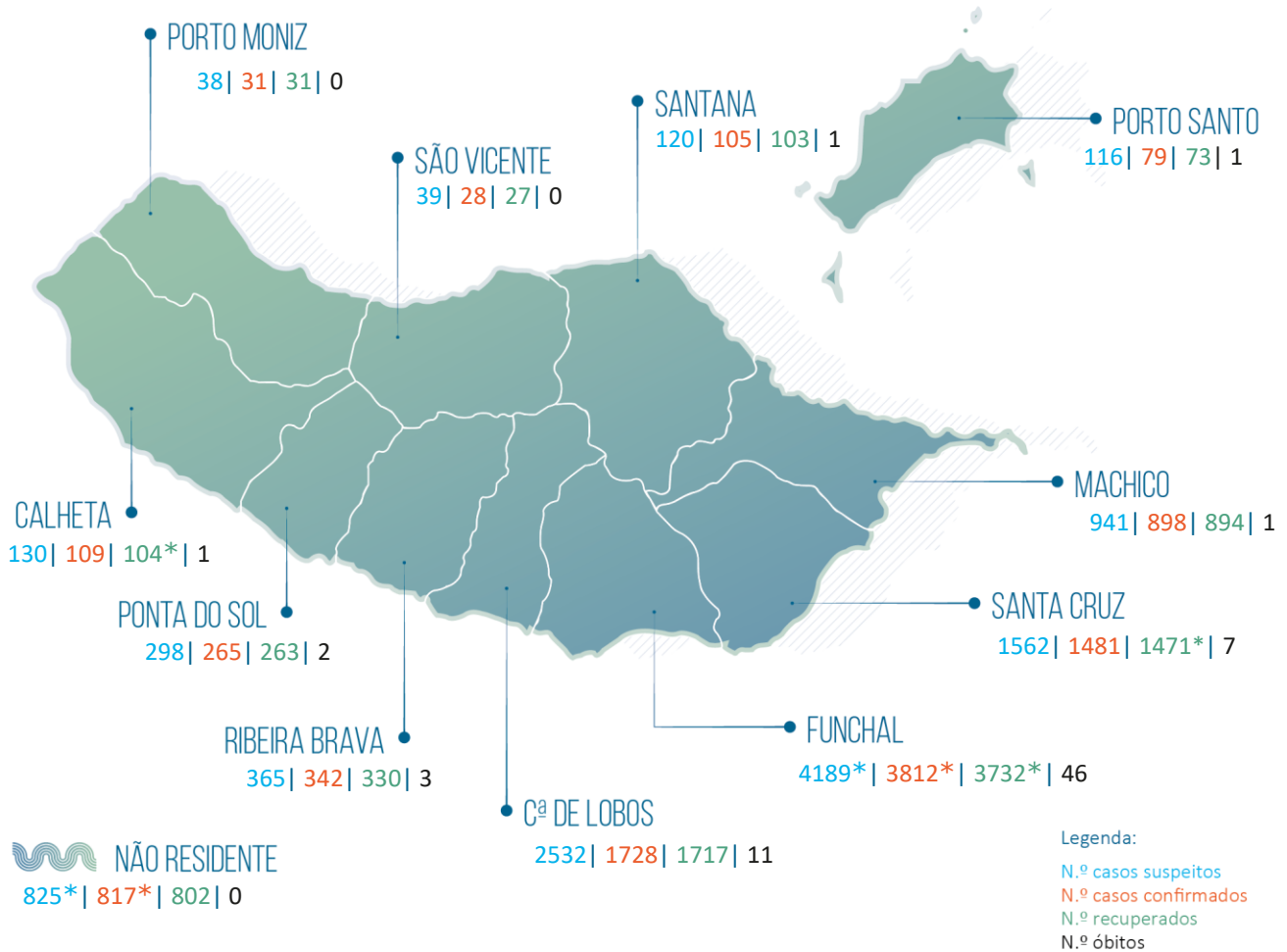


# RELATÓRIO DE SITUAÇÃO SITUAÇÃO EPIDEMIOLÓGICA NA REGIÃO AUTÓNOMA DA MADEIRA

Dados relativos a: 05 | 07 | 2021 | 16h30



**11155\*** Total de casos suspeitos  
(Desde 29 de fevereiro de 2020)

**9695\*** Total de casos confirmados  
(Desde 16 de março de 2020, incl. ativos e recuperados)

**1460** Total de casos não confirmados

**0** Aguardam resultado laboratorial

**9547\*** Total de casos recuperados

**25010\*** Viajantes em vigilância

**434\*** Contactos em vigilância

**73** Total de óbitos

### Casos importados [1119\*]

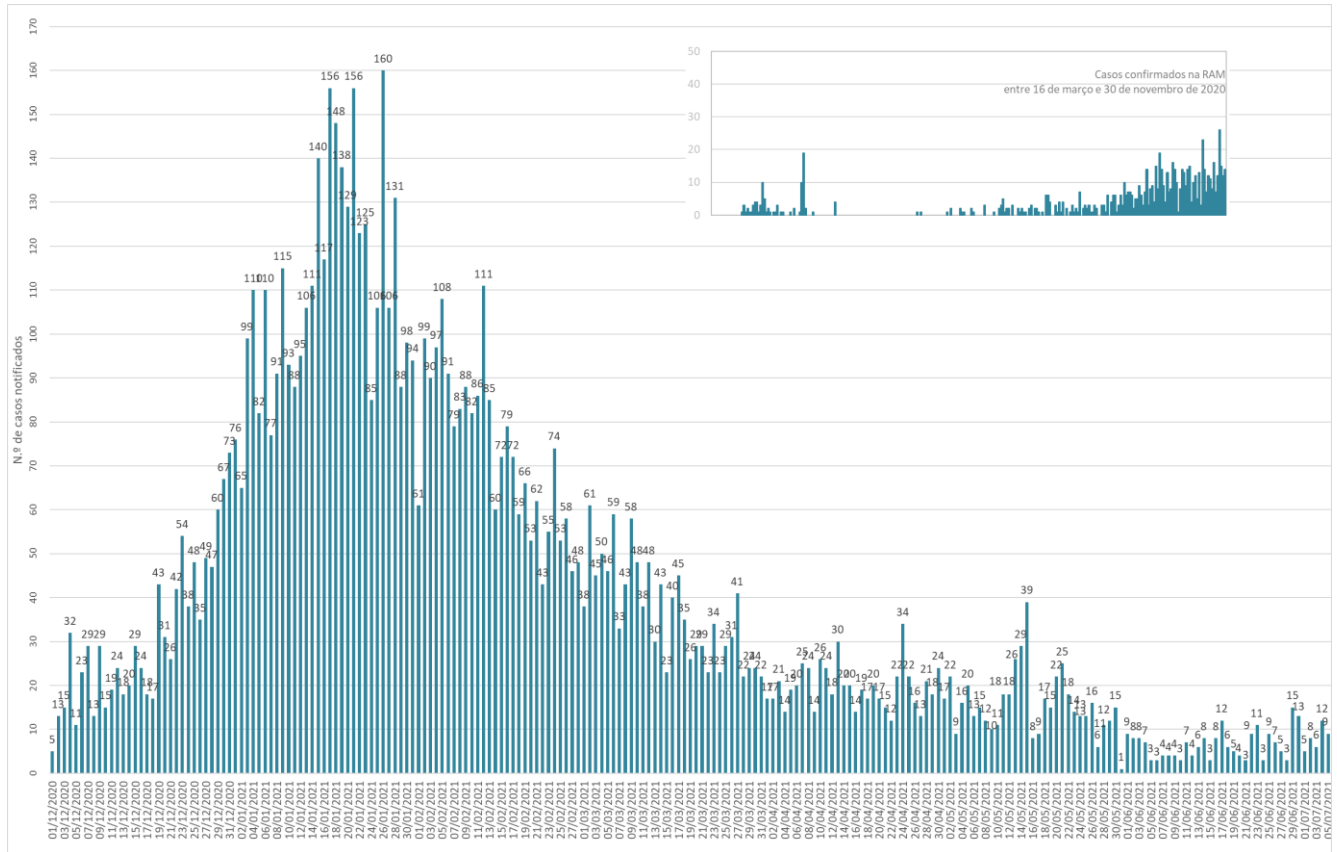
Reino Unido (279\*); Portugal [Reg. LVT] (254\*); Polónia (119); Portugal [Reg. Norte] (77); França (67); Alemanha (49); Venezuela (46); Espanha (35); Rep. Checa (23\*); Portugal [Reg. Centro] (19\*); Suíça (15); Países Baixos (13); África do Sul (13); Itália (12); Brasil (10); EUA (10); Lituânia (8); Portugal [Reg. Sul] (7); Luxemburgo (6); Rússia (6); Bélgica (5); Áustria (4); Roménia (4); Emirados Árabes Unidos (3); Colômbia (3); RA Açores (3); Angola (2); Malta (2); Eslováquia (2); Emirados Árabes Unidos/Espanha/Portugal (2); Escócia (2); México (2); S. Tomé e Príncipe (2); Dinamarca(1) Eslovénia(1); Grécia (1); Suécia (1); Finlândia (1); Nepal (1); Senegal (1); Moçambique (1); Nigéria (1); Equador (1); Austrália (1); Reino Unido/França (1); Austrália/Reino Unido (1); Moldávia (1); Sri Lanka (1); Camarões (1).

### Casos de transmissão local [8576\*]

### Casos Ativos [75\*]

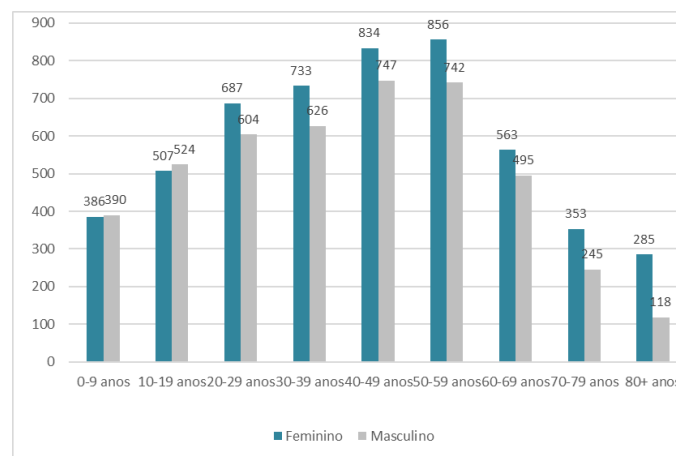
# RELATÓRIO DE SITUAÇÃO

## Número de Casos Confirmados na RAM por Data de Notificação



Observação. O gráfico apresenta dados desde o último trimestre de 2020.

## Número Total de Casos Confirmados por Género e Grupo Etário



Observação. O gráfico apresenta dados cumulativos, desde 16/03/2020 (n=9695; feminino=5204/masculino=4491).

**Nota Metodológica.** Os dados apresentados neste relatório reportam-se aos casos de COVID-19 notificados e acompanhados pelas Autoridades de Saúde da RAM e pelo Serviço de Saúde da RAM, EPERAM. Consideram-se dados processados até às 24:00 do dia 04/07/2021. Esta edição inclui dados provisórios referentes ao dia 05/07/2021, processados até às 15h30(\*). Os dados apresentados neste relatório estão sujeitos a atualização.