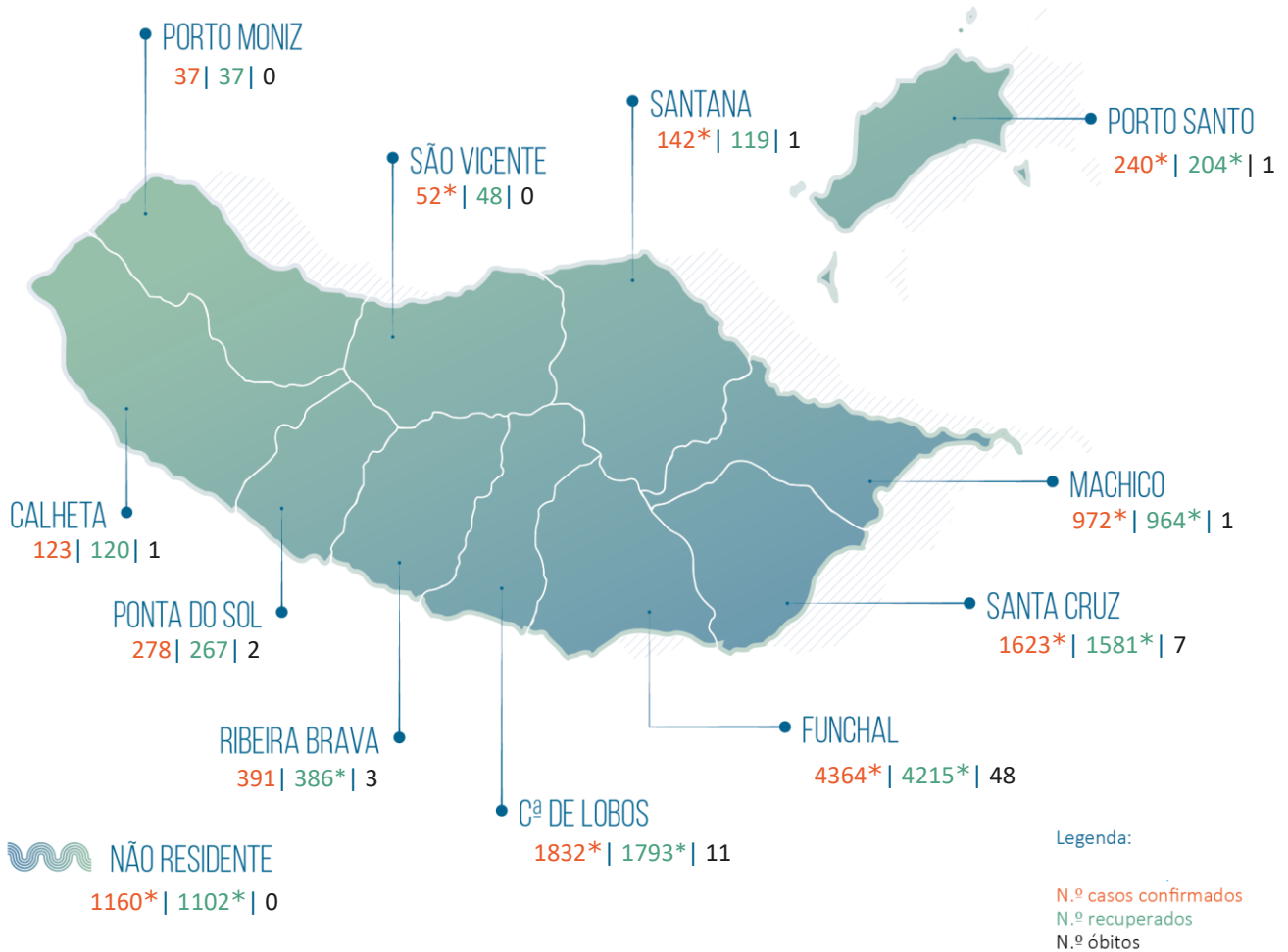


# RELATÓRIO DE SITUAÇÃO SITUAÇÃO EPIDEMIOLÓGICA NA REGIÃO AUTÓNOMA DA MADEIRA

Dados relativos a: 28 | 08 | 2021 | 16h30



**11214\*** Total de casos confirmados  
(Desde 16 de março de 2020, incl. ativos e recuperados)

**625\*** Contactos em vigilância

**10836\*** Total de casos recuperados

**75** Total de óbitos

**42193\*** Viajantes em vigilância

## Casos importados [1557\*]

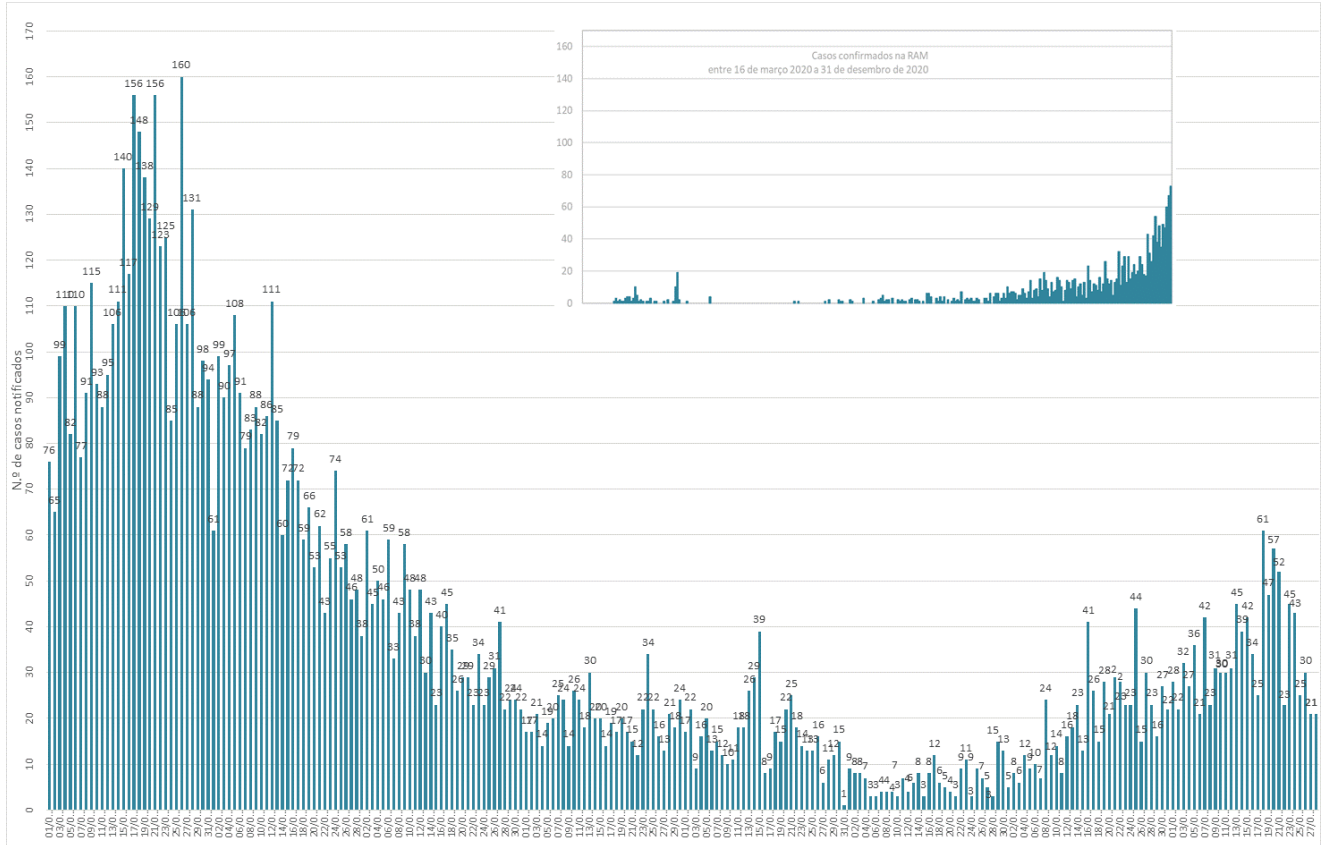
Reino Unido (453\*); Portugal [Reg. LVT] (356\*); Polónia (119); Portugal [Reg. Norte] (118\*); França (94); Espanha (60); Alemanha (50); Venezuela (50); Rep. Checa (26); Portugal [Reg. Centro] (20); Suíça (20); Países Baixos (20); África do Sul (17); Itália (15); Brasil (11); Portugal [Reg. Sul] (11); EUA (10); Rússia (10); Lituânia (9); Luxemburgo (7); Roménia (7); Açores (6); Bélgica (6); Emirados Árabes Unidos (5); Áustria (4); Colômbia (4); Dinamarca (3); Ucrânia (3); RA Angola (2); Eslováquia (2); Emirados Árabes Unidos/Espanha/Portugal (2); Escócia (2); Finlândia (2); Grécia (2); Irlanda (2); Malta (2); Moçambique (2); México (2); S. Tomé e Príncipe (2); Austrália (1); Austrália/Reino Unido (1); Botswana(1); Bielorrússia (1); Camarões (1); Cabo Verde (1); Caribe Holandês (1); Croácia (1\*); Equador (1); Eslovénia(1); Flórida (1); Hungria (1); Líbano (1); Marrocos (1); Moldávia (1); Nepal (1); Nigéria (1); Reino Unido/França (1); Senegal (1); Sri Lanka (1); Suécia (1);

## Casos de transmissão local [9657\*]

## Casos Ativos [303\*]

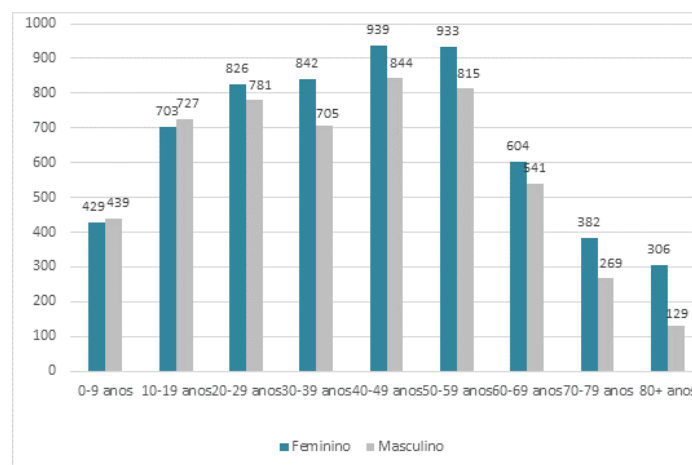
# RELATÓRIO DE SITUAÇÃO

## Número de Casos Confirmados na RAM por Data de Notificação



Observação. O gráfico apresenta dados desde o primeiro trimestre de 2021.

## Número Total de Casos Confirmados por Género e Grupo Etário



Observação. O gráfico apresenta dados cumulativos, desde 16/03/2020 (n=11214; feminino=5964/masculino=5250).

**Nota Metodológica.** Os dados apresentados neste relatório reportam-se aos casos de COVID-19 notificados e acompanhados pelas Autoridades de Saúde da RAM e pelo Serviço de Saúde da RAM, EPERAM. Consideram-se dados processados até às 24:00 do dia 27/08/2021. Esta edição inclui dados provisórios referentes ao dia 28/08/2021, processados até às 15h30(\*). Os dados apresentados neste relatório estão sujeitos a atualização.