

# RELATÓRIO DE SITUAÇÃO SITUAÇÃO EPIDEMIOLÓGICA NA REGIÃO AUTÓNOMA DA MADEIRA

Dados relativos a: 15 | 10 | 2021 | 16h30



**11864\*** Total de casos confirmados  
(Desde 16 de março de 2020, incl. ativos e recuperados)

**241\*** Contactos em vigilância

**11717\*** Total de casos recuperados

**76\*** Total de óbitos

**37685\*** Viajantes em vigilância

### Casos importados [1706\*]

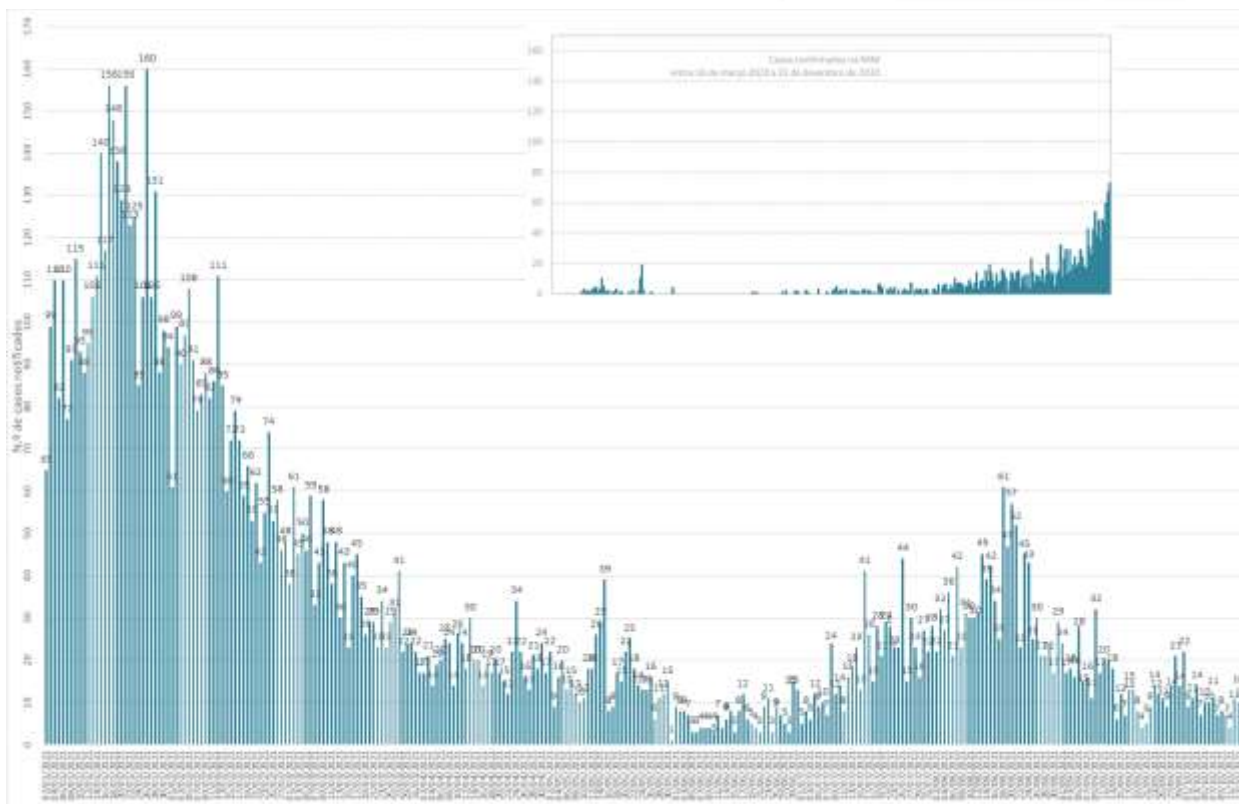
Reino Unido (528); Portugal [Reg. LVT] (375\*); Portugal [Reg. Norte] (126); Polónia (119); França (100); Espanha (62); Alemanha (54); Venezuela (53); Rep. Checa (26); Países Baixos (26); Suíça (21); Portugal [Reg. Centro] (21); África do Sul (20); EUA (17); Itália (15); Portugal [Reg. Sul] (15); Brasil (12); Lituânia (11); Rússia (10); Luxemburgo (7); Roménia (7); Açores (6); Bélgica (6); Emirados Árabes Unidos (5); Áustria (4); Colômbia (4); Dinamarca (3); Irlanda (3); Ucrânia (3); Bielorrússia (2); Eslováquia (2); Emirados Árabes Unidos/Espanha/Portugal (2); Escócia (2); Finlândia (2); Grécia (2); Malta (2); Moçambique (2); México (2); RA Angola (2); S. Tomé e Príncipe (2); Austrália (1); Austrália/Reino Unido (1); Botswana (1); Bulgária (1); Camarões (1); Cabo Verde (1); Caribe Holandês (1); Costa Rica (1); Croácia (1); Equador (1); Eslovénia (1); Flórida (1); Hungria (1); Ilha de Guadalupe (1); Ilhas Canárias (1); Líbano (1); Macedónia (1); Marrocos (1); Moldávia (1); Nepal (1); Nigéria (1); Reino Unido/França (1); Senegal (1); Sri Lanka (1); Suécia (1).

### Casos de transmissão local [10158\*]

### Casos Ativos [71\*]

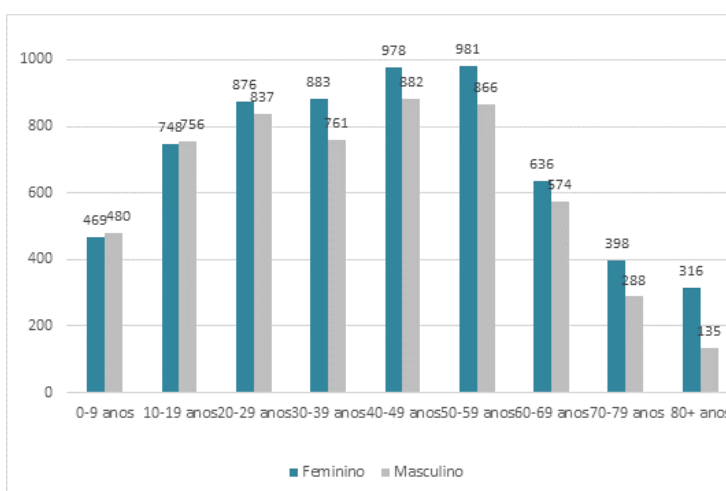
# RELATÓRIO DE SITUAÇÃO

## Número de Casos Confirmados na RAM por Data de Notificação



Observação. O gráfico apresenta dados desde o primeiro trimestre de 2021.

## Número Total de Casos Confirmados por Género e Grupo Etário



Observação. O gráfico apresenta dados cumulativos, desde 16/03/2020 (n=11864; feminino=6285/masculino=5579).

**Nota Metodológica.** Os dados apresentados neste relatório reportam-se aos casos de COVID-19 notificados e acompanhados pelas Autoridades de Saúde da RAM e pelo Serviço de Saúde da RAM, EPERAM. Consideram-se dados processados até às 24:00 do dia 14/09/2021. Esta edição inclui dados provisórios referentes ao dia 15/10/2021, processados até às 15h30(\*). Os dados apresentados neste relatório estão sujeitos a atualização.