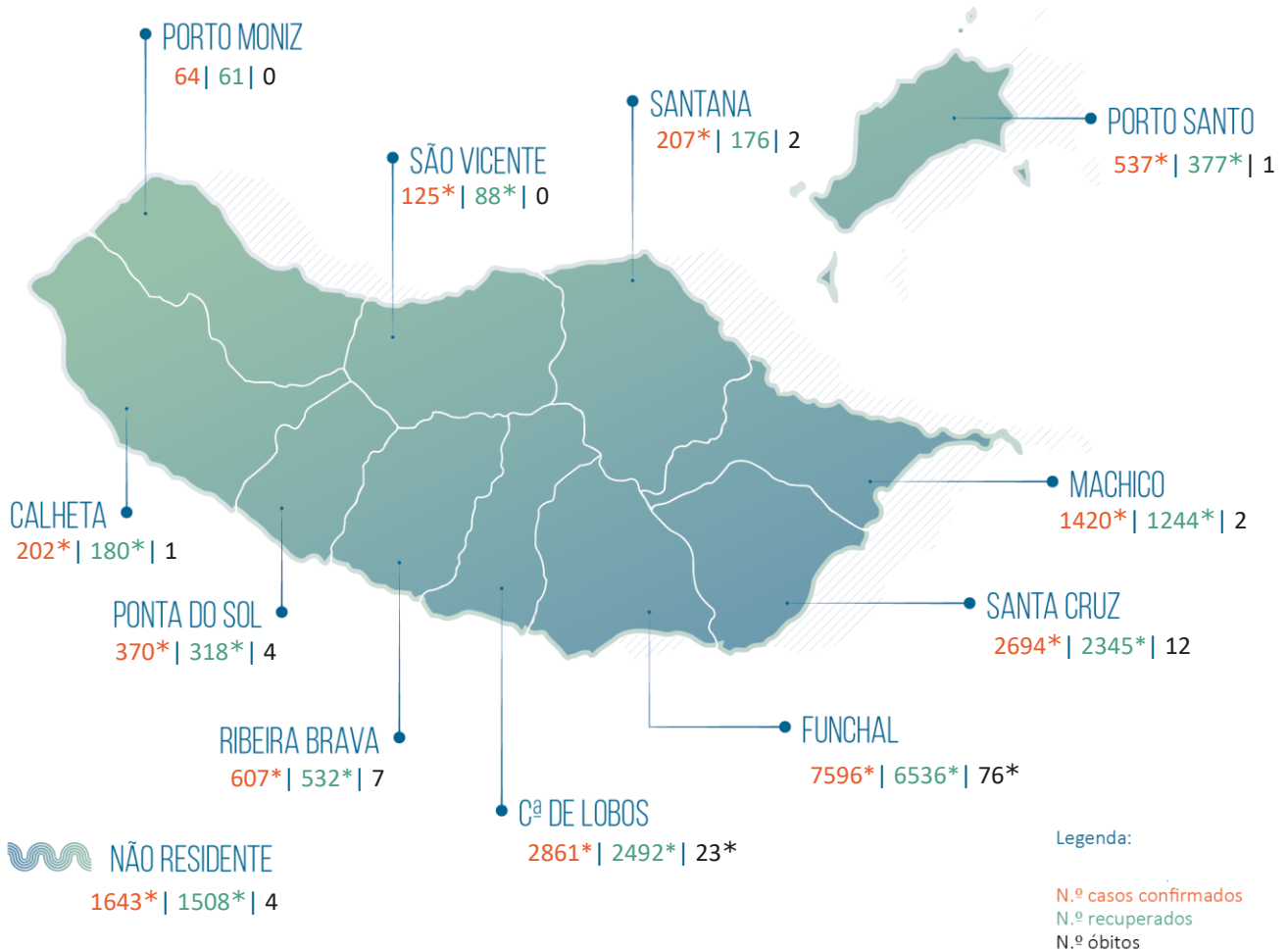


RELATÓRIO DE SITUAÇÃO SITUAÇÃO EPIDEMIOLÓGICA NA REGIÃO AUTÓNOMA DA MADEIRA

Dados relativos a: 28 | 12 | 2021 | 16h30



18326* Total de casos confirmados
(Desde 16 de março de 2020, incl. ativos e recuperados)

389* Contactos em vigilância

15857* Total de casos recuperados

132* Total de óbitos

44700* Viajantes em vigilância

Casos importados [2158*]

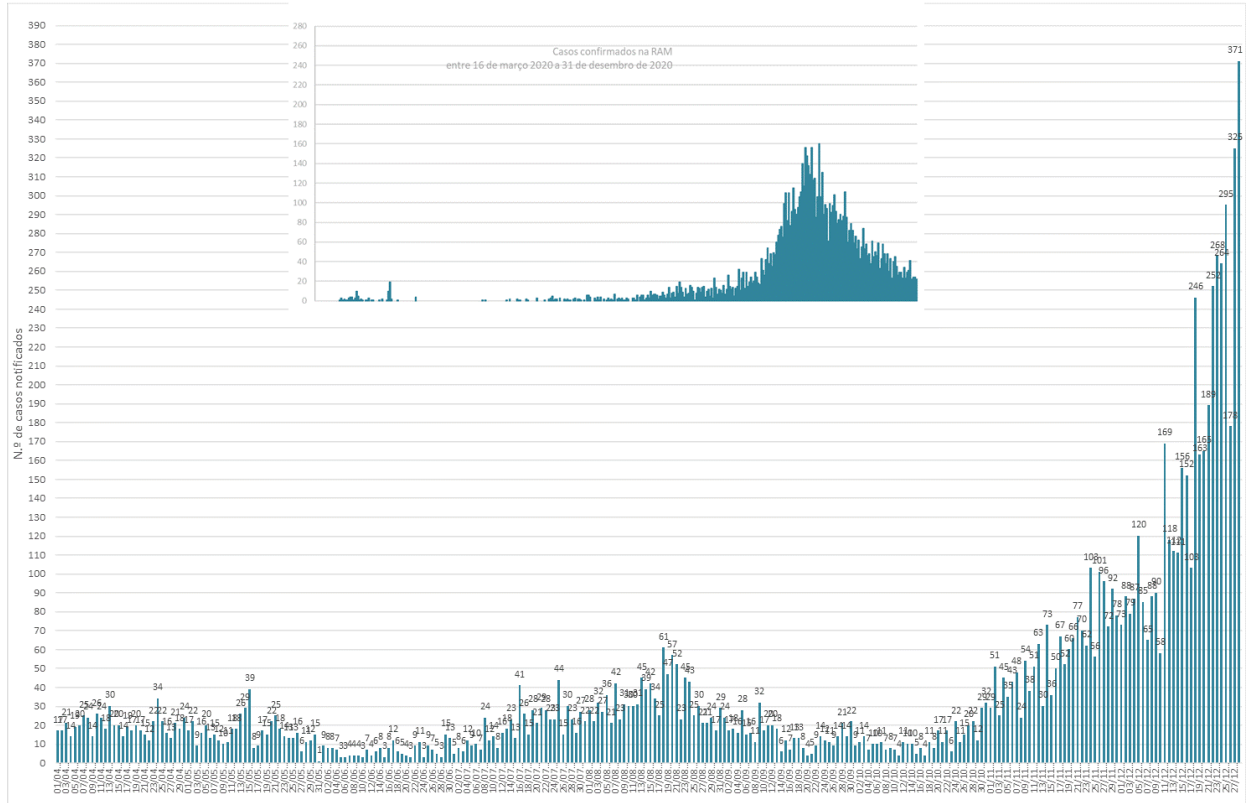
Reino Unido (645*); Portugal [Reg. LVT] (450*); Portugal [Reg. Norte] (150*); Polónia (122); França (120); Alemanha (96); Espanha (78); Venezuela (58); Vários Países (43); Países Baixos (38); Rep. Checa (30); África do Sul (31); Suíça (29*); Portugal [Reg. Centro] (28); EUA (22); Portugal [Reg. Sul] (18); Itália (16); Lituânia (14); Áustria (13); Brasil (13); Rússia (10); ; Canadá (9*); Bélgica (9*); Dinamarca (8); Finlândia (8); Luxemburgo (7); Roménia (7); Ucrânia (7); Açores (6); Emirados Árabes Unidos (5); Colômbia (5); RA Angola (3); Irlanda (4); Hungria (3); Suécia (3); S. Tomé e Príncipe (3); Bielorrússia (2); Eslováquia (2); Emirados Árabes Unidos/Espanha/Portugal (2); Escócia (2); Eslovénia(2); Grécia (2); Ilhas Canárias (2); Líbano (2); Malta (2); Moçambique (2); México (2); Noruega (2); Austrália (1); Austrália/Reino Unido (1); Botswana(1); Bulgária (1); Camarões (1); Cabo Verde (1); Caribe Holandês (1); Costa Rica (1); Croácia (1); Equador (1); Flórida (1); Ilha de Guadalupe (1); Macedónia (1); Marrocos (1); Moldávia (1); Nepal (1); Nigéria (1); Reino Unido/França (1); Senegal (1); Sri Lanka (1); São Vicente e Grenadines (1), Geórgia (1); Turquia (1).

Casos de transmissão local [16168*]

Casos Ativos [2337*]

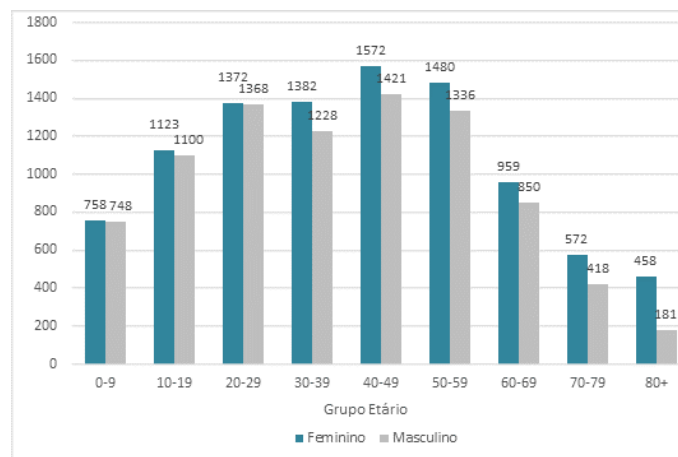
RELATÓRIO DE SITUAÇÃO

Número de Casos Confirmados na RAM por Data de Notificação



Observação. O gráfico apresenta dados desde o segundo trimestre de 2021.

Número Total de Casos Confirmados por Género e Grupo Etário



Observação. O gráfico apresenta dados cumulativos, desde 16/03/2020 (n=18326; feminino=9676/masculino=8650).

Nota Metodológica. Os dados apresentados neste relatório reportam-se aos casos de COVID-19 notificados e acompanhados pelas Autoridades de Saúde da RAM e pelo Serviço de Saúde da RAM, EPERAM. Consideram-se dados processados até às 24:00 do dia 27/12/2021. Esta edição inclui dados provisórios referentes ao dia 28/12/2021, processados até às 15h30(*). Os dados apresentados neste relatório estão sujeitos a atualização.