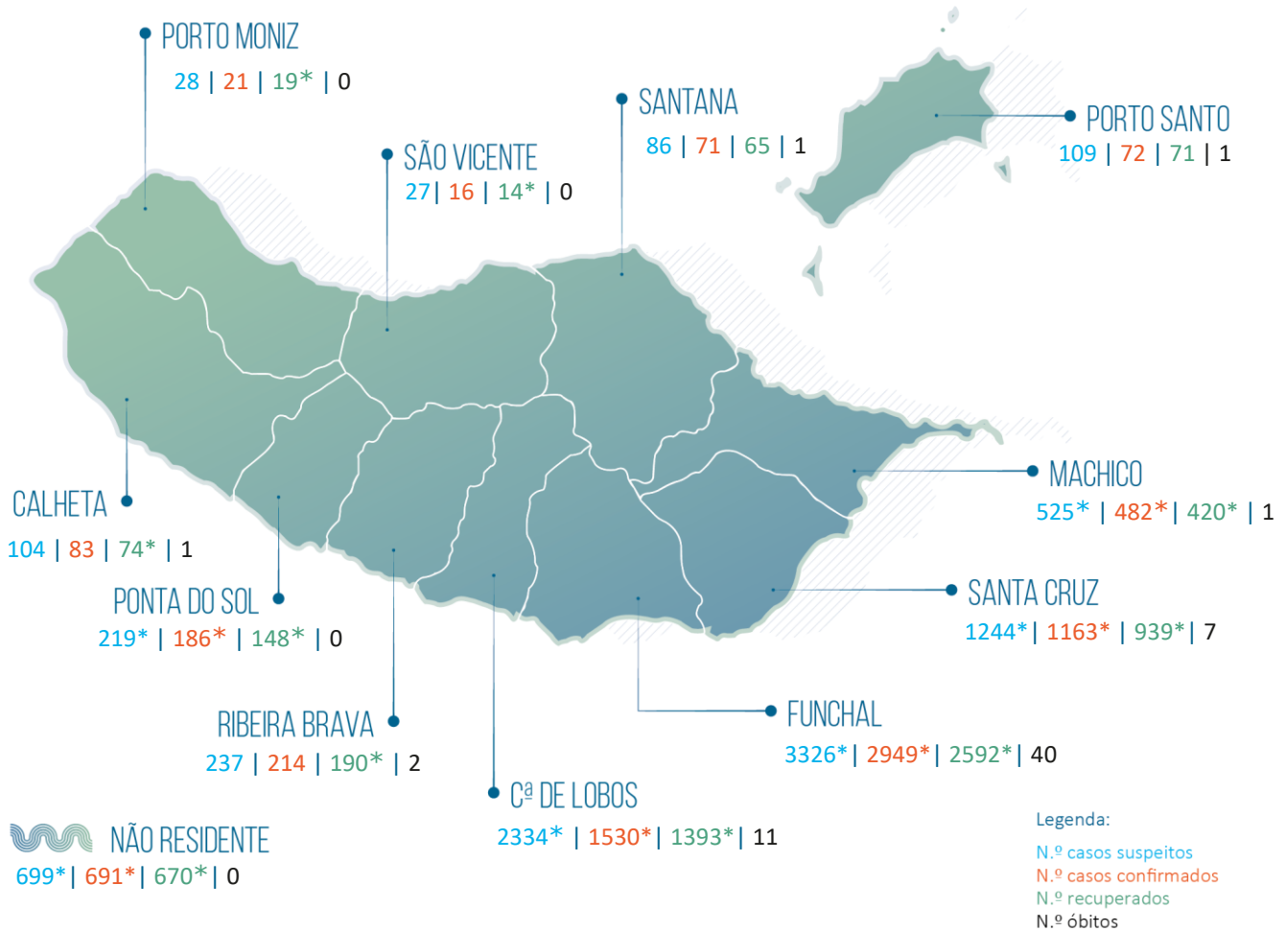


# RELATÓRIO DE SITUAÇÃO SITUAÇÃO EPIDEMIOLÓGICA NA REGIÃO AUTÓNOMA DA MADEIRA

Dados relativos a: 05 | 03 | 2021 | 19h30



**8938\*** Total de casos suspeitos  
(Desde 29 de fevereiro de 2020)

**7478\*** Total de casos confirmados  
(Desde 16 de março de 2020, incl. ativos e recuperados)

**1460** Total de casos não confirmados

**0** Aguardam resultado laboratorial

**6595\*** Total de casos recuperados

**3645** Viajantes em vigilância

**1098** Contactos em vigilância

**64** Total de óbitos

### Casos importados [941\*]

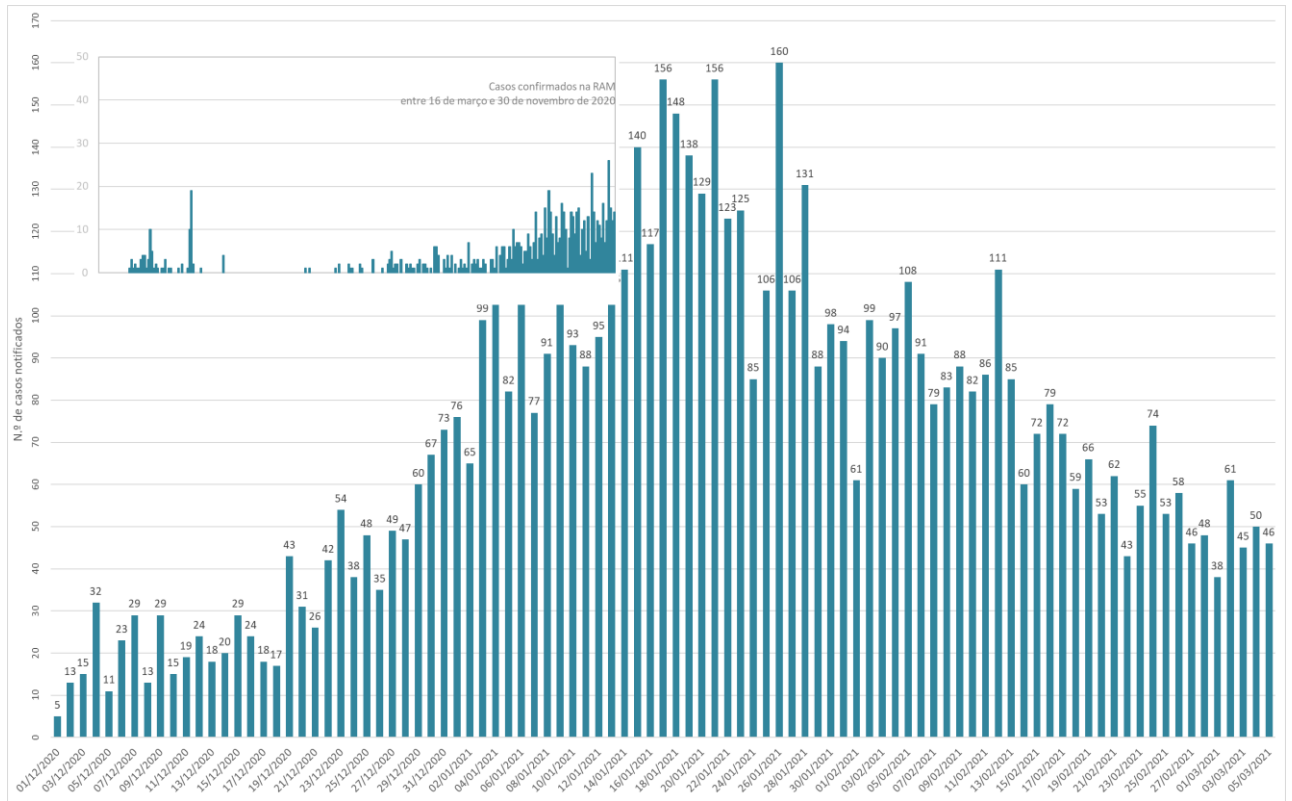
Reino Unido (272); Portugal [Reg. LVT] (197)\*; Polónia (95); Portugal [Reg. Norte] (65); França (54); Alemanha (41); Venezuela (39); Espanha (30); Rep. Checa (19); Países Baixos (13); Suíça (14); Portugal [Reg. Centro] (14); Itália (10); EUA (10); Portugal [Reg. Sul] (6); Brasil (7); África do Sul (6); Bélgica (4); Luxemburgo (5)\*; Emirados Árabes Unidos (3); Colômbia (3); Rússia (3); Malta (2); Áustria (2); Emirados Árabes Unidos/Espanha/Portugal (2); Escócia (2); México (2); RA Açores (3); Grécia (1); Suécia (1); Finlândia (1); Roménia (2); Eslováquia (1); Lituânia (1); Nepal (1); Senegal (1); Angola (2); S. Tomé e Príncipe (1); Moçambique (1); Nigéria (1); Equador (1); Austrália (1); Reino Unido/França (1); Austrália/Reino Unido (1).

### Casos de transmissão local [6537\*]

### Casos Ativos [819\*]

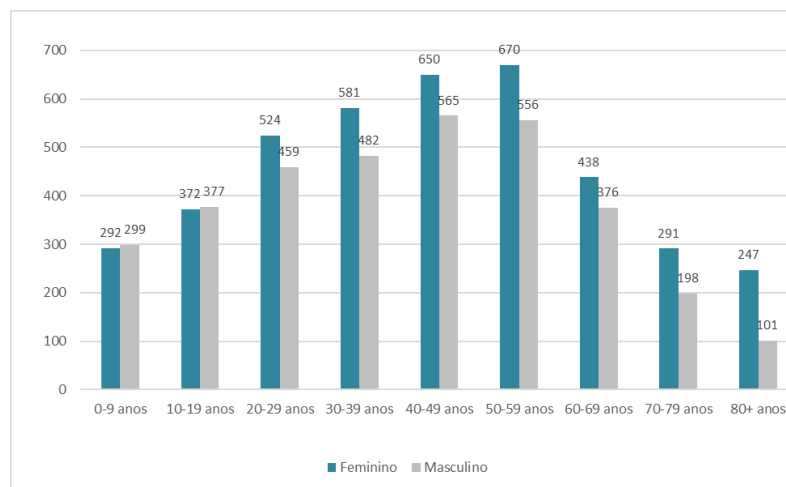
# RELATÓRIO DE SITUAÇÃO

## Número de Casos Confirmados na RAM por Data de Notificação



Observação. O gráfico apresenta dados desde o último trimestre de 2020.

## Número Total de Casos Confirmados por Género e Grupo Etário



Observação. O gráfico apresenta dados cumulativos, desde 16/03/2020 (n=7478; feminino=4065/masculino=3413).

**Nota Metodológica.** Os dados apresentados neste relatório reportam-se aos casos de COVID-19 notificados e acompanhados pelas Autoridades de Saúde da RAM e pelo Serviço de Saúde da RAM, EPERAM. Consideram-se dados processados até às 24:00 do dia 04/03/2021. Esta edição inclui dados provisórios referentes ao dia 05/03/2021, processados até às 17h30(\*). Os dados apresentados neste relatório estão sujeitos a atualização.