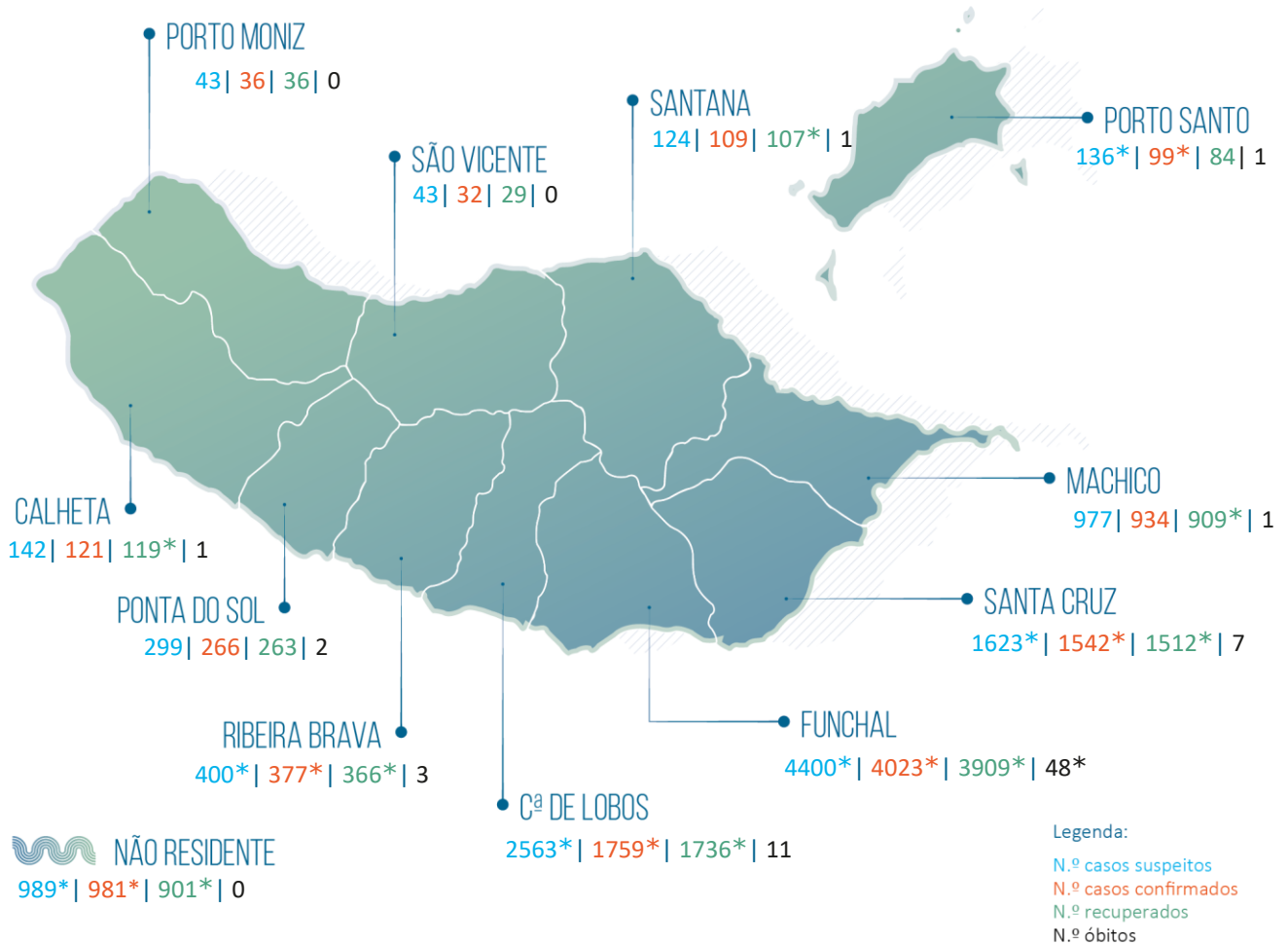


RELATÓRIO DE SITUAÇÃO SITUAÇÃO EPIDEMIOLÓGICA NA REGIÃO AUTÓNOMA DA MADEIRA

Dados relativos a: 01 | 08 | 2021 | 16h30



11739* Total de casos suspeitos
(Desde 29 de fevereiro de 2020)

9971* Total de casos recuperados

10279* Total de casos confirmados
(Desde 16 de março de 2020, incl. ativos e recuperados)

42168* Viajantes em vigilância

1460 Total de casos não confirmados

511* Contactos em vigilância

0 Aguardam resultado laboratorial

75* Total de óbitos

Casos importados [1352*]

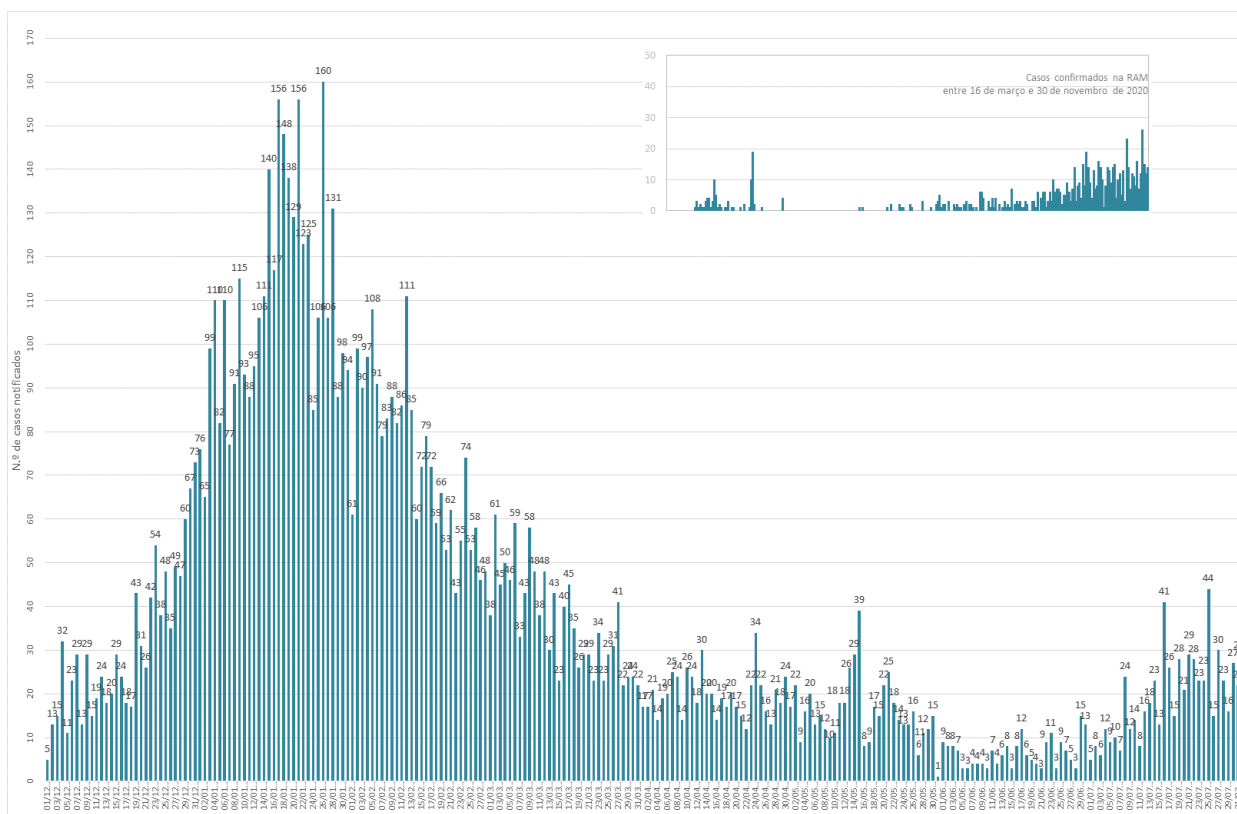
Reino Unido (364*); Portugal [Reg. LVT] (305*); Polónia (119); Portugal [Reg. Norte] (108); França (85*); Espanha (52); Alemanha (49); Venezuela (49); Rep. Checa (26); Portugal [Reg. Centro] (20); Países Baixos (18); Suíça (16); Itália (15); África do Sul (14); Brasil (10); EUA (10); Lituânia (8); Portugal [Reg. Sul] (8); Luxemburgo (7); Rússia (6); Bélgica (6); Áustria (4); Roménia (4); Emirados Árabes Unidos (4); Colômbia (4); Dinamarca (3); RA Açores(3); Angola (2); Malta (2); Eslováquia (2); Emirados Árabes Unidos/Espanha/Portugal (2); Escócia (2); Marrocos (1); México (2); S. Tomé e Príncipe (2); Finlândia (2); Grécia (2); Botswana(1); Camarões (1); Cabo Verde (1); Eslovénia(1); Suécia (1); Nepal (1); Senegal (1); Moçambique (1); Nigéria (1); Equador (1); Austrália (1); Reino Unido/França (1); Austrália/Reino Unido (1); Moldávia (1); Sri Lanka (1); Hungria (1); Líbano (1).

Casos de transmissão local [8927*]

Casos Ativos [233*]

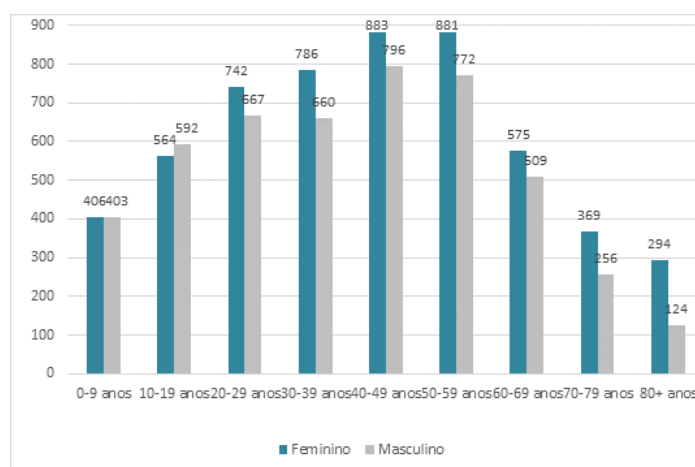
RELATÓRIO DE SITUAÇÃO

Número de Casos Confirmados na RAM por Data de Notificação



Observação. O gráfico apresenta dados desde o último trimestre de 2020.

Número Total de Casos Confirmados por Género e Grupo Etário



Observação. O gráfico apresenta dados cumulativos, desde 16/03/2020 (n=10279; feminino=5500/masculino=4779).

Nota Metodológica. Os dados apresentados neste relatório reportam-se aos casos de COVID-19 notificados e acompanhados pelas Autoridades de Saúde da RAM e pelo Serviço de Saúde da RAM, EPERAM. Consideram-se dados processados até às 24:00 do dia 31/07/2021. Esta edição inclui dados provisórios referentes ao dia 01/08/2021, processados até às 15h30(*). Os dados apresentados neste relatório estão sujeitos a atualização.