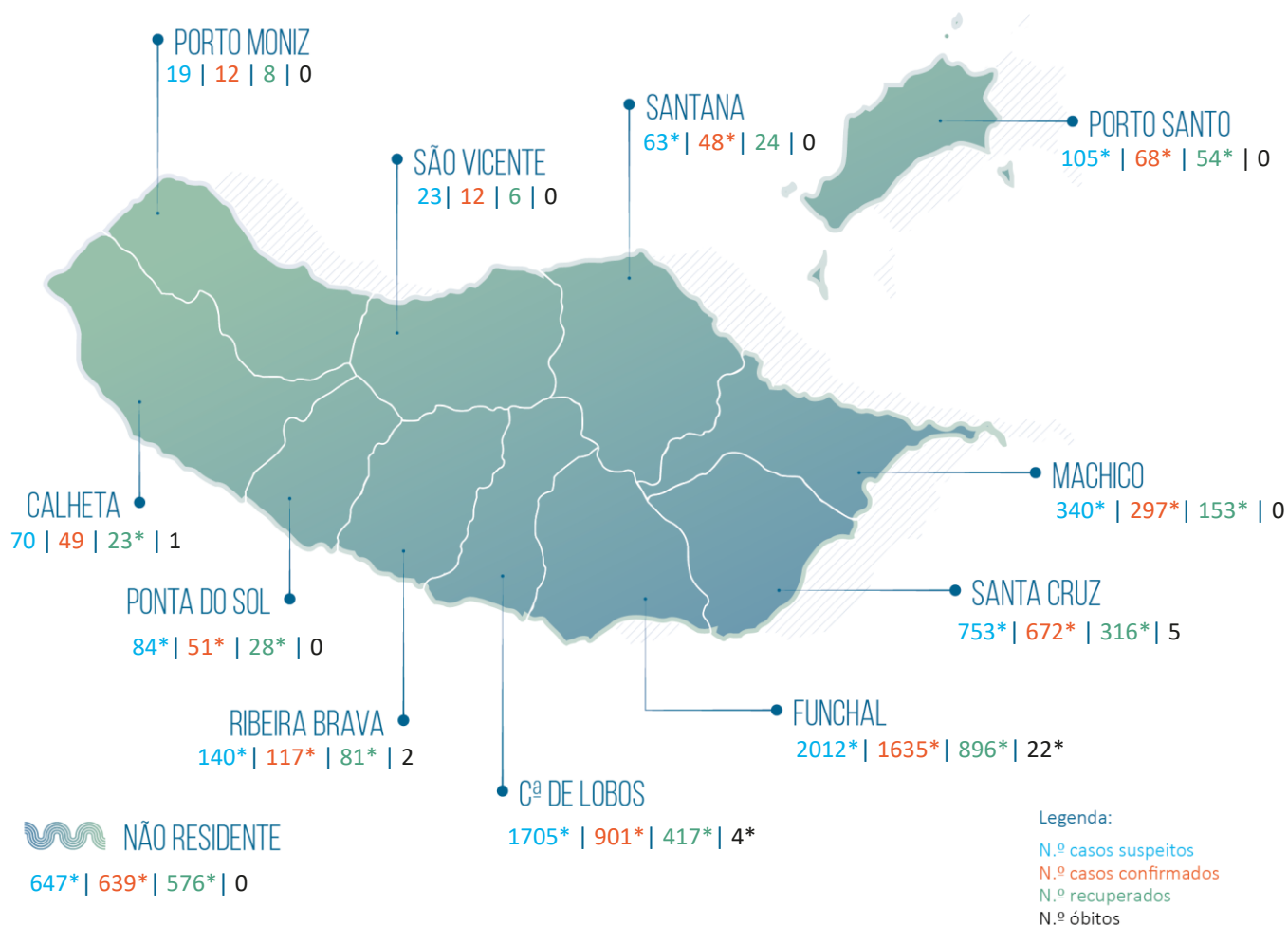


RELATÓRIO DE SITUAÇÃO  
SITUAÇÃO EPIDEMIOLÓGICA  
NA REGIÃO AUTÓNOMA DA MADEIRA

Dados relativos a: 25 | 01 | 2021 | 19h00



5961\* Total de casos suspeitos

(Desde 29 de fevereiro de 2020)

4501\* Total de casos confirmados

(Desde 16 de março de 2020, incl. ativos e recuperados)

1460 Total de casos não confirmados

0 Aguardam resultado laboratorial

2582\* Total de casos recuperados

4612 Viajantes em vigilância

2166 Contactos em vigilância

34\* Total de óbitos

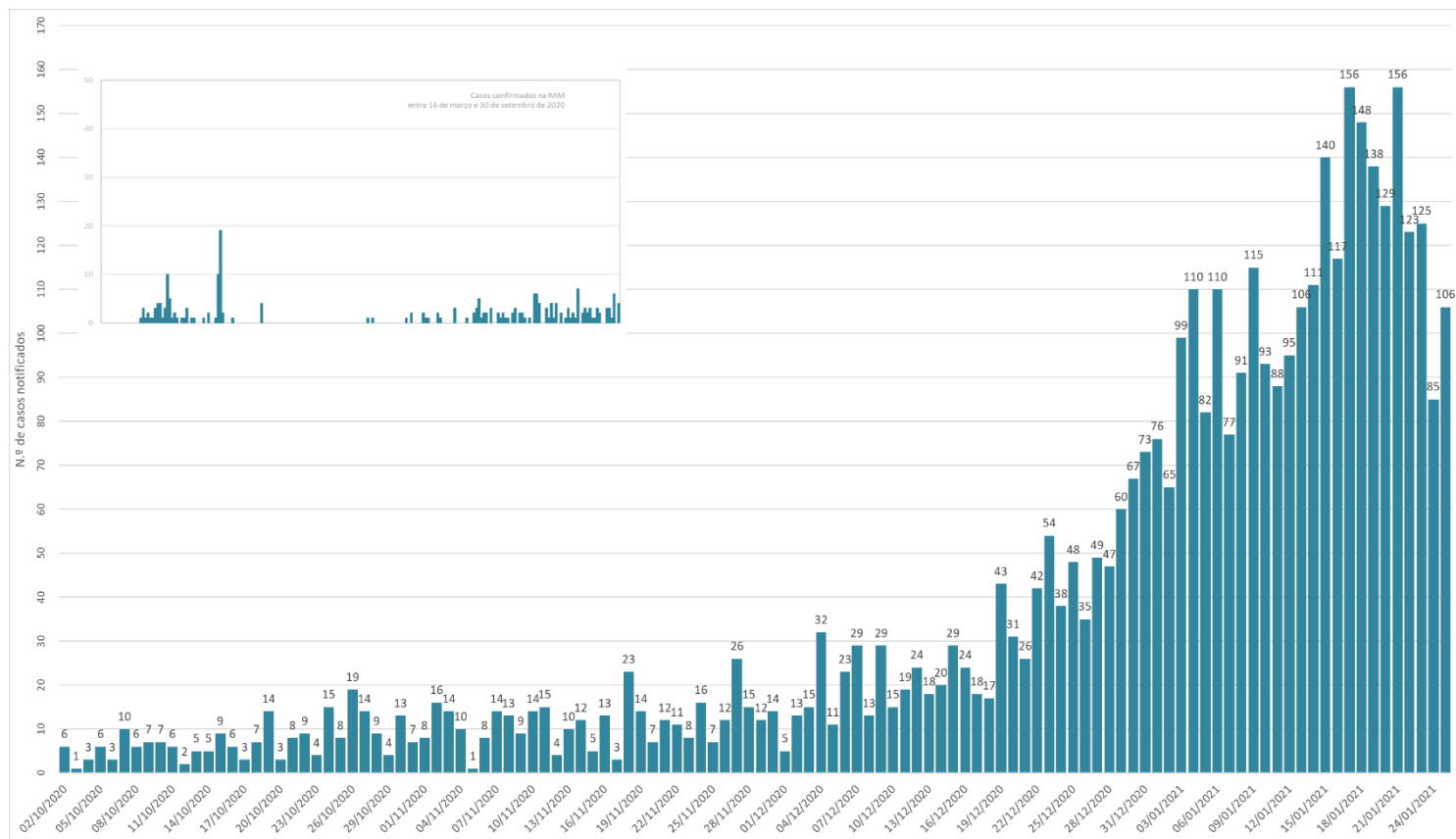
**Casos importados [881\*]**

Reino Unido (270); Portugal [Reg. LVT] (168\*); Polónia (88); Portugal [Reg. Norte] (57); França (49\*); Venezuela (38); Alemanha (39); Espanha (29); Rep. Checa (17); Países Baixos (13); Suíça (13); Portugal [Reg. Centro] (14); Itália (10); EUA (10); Portugal [Reg. Sul] (6); Brasil (7); África do Sul (6); Bélgica (4); Luxemburgo (4); Emirados Árabes Unidos (3); Colômbia (3); Rússia (3); Malta (2); Áustria (2); Emirados Árabes Unidos/Espanha/Portugal (2); Escócia (2); México (2); RA Açores (3); Grécia (1); Suécia (1); Finlândia (1); Roménia (2); Eslováquia (1); Lituânia (1); Senegal (1); Angola (2); S. Tomé e Príncipe (1); Moçambique (1); Nigéria (1); Equador (1); Austrália (1); Reino Unido/França (1); Austrália/Reino Unido (1).

**Casos de transmissão local [3620\*]****Casos Ativos [1885\*]**

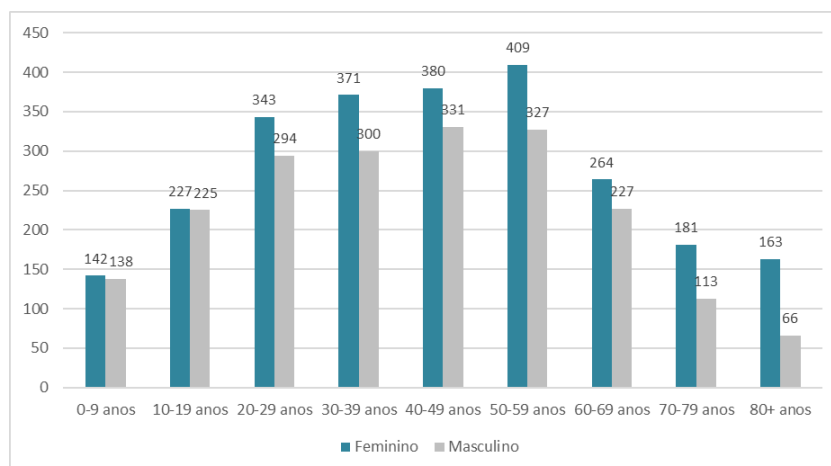
## RELATÓRIO DE SITUAÇÃO

## Número de Casos Confirmados na RAM por Data de Notificação



Observação. O gráfico apresenta dados desde o último trimestre de 2020.

## Número Total de Casos Confirmados por Género e Grupo Etário



Observação. O gráfico apresenta dados cumulativos, desde 16/03/2020 (n=4501; feminino=2480/masculino=2021).

**Nota Metodológica.** Os dados apresentados neste relatório reportam-se aos casos de COVID-19 notificados e acompanhados pelas Autoridades de Saúde da RAM e pelo Serviço de Saúde da RAM, EPERAM. Consideram-se dados processados até às 24:00 do dia 24/01/2021. Esta edição inclui dados provisórios referentes ao dia 25/01/2021 (\*). Os dados apresentados neste relatório estão sujeitos a atualização.