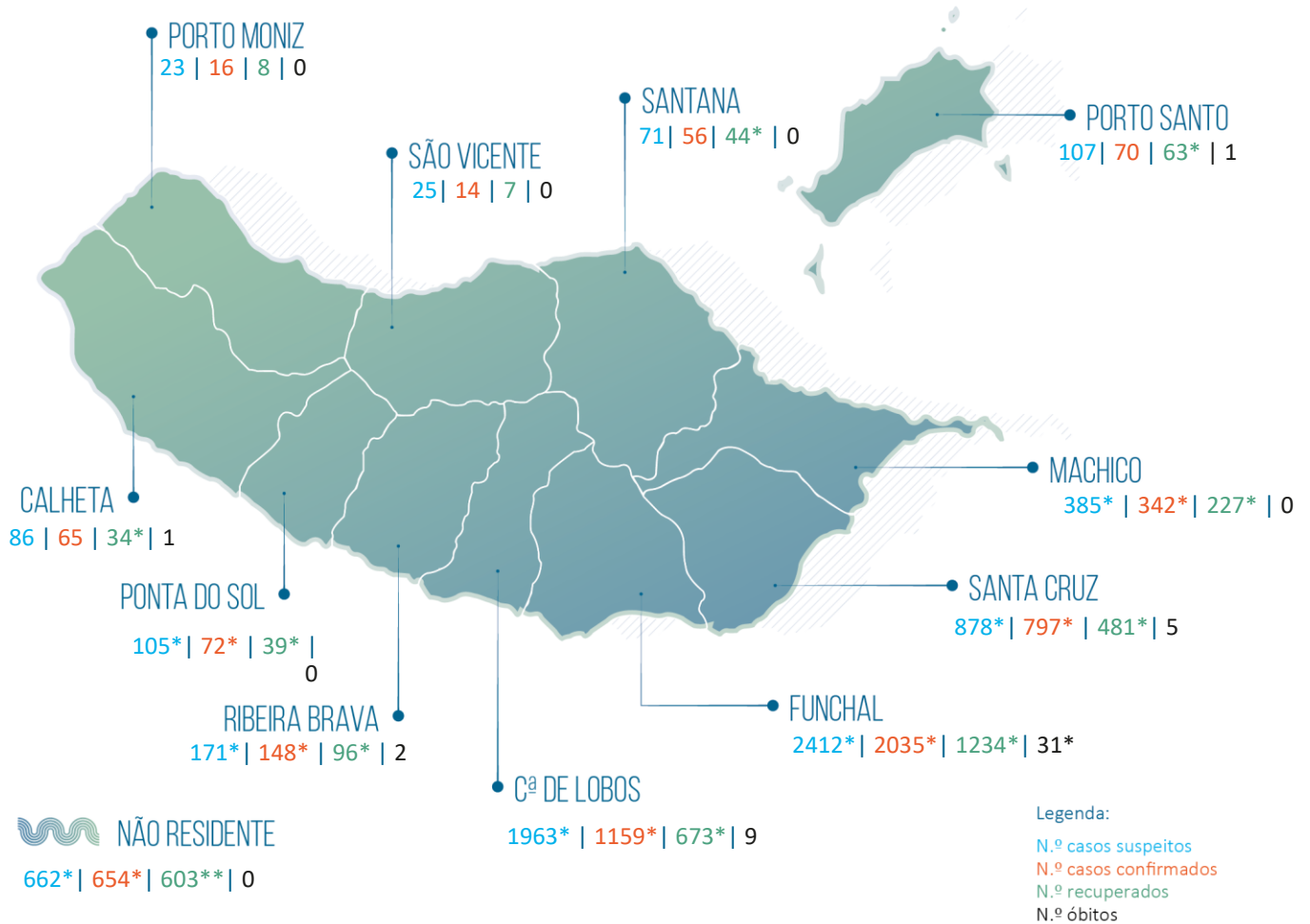


RELATÓRIO DE SITUAÇÃO SITUAÇÃO EPIDEMIOLÓGICA NA REGIÃO AUTÓNOMA DA MADEIRA

Dados relativos a: 03 | 02 | 2021 | 20h00



6888* **Total de casos suspeitos**
(Desde 29 de fevereiro de 2020)

5428* **Total de casos confirmados**
(Desde 16 de março de 2020, incl. ativos e recuperados)

1460 **Total de casos não confirmados**

0 **Aguardam resultado laboratorial**

3509* **Total de casos recuperados**

4649 **Viajantes em vigilância**

2398 **Contactos em vigilância**

49* **Total de óbitos**

Casos importados [908*]

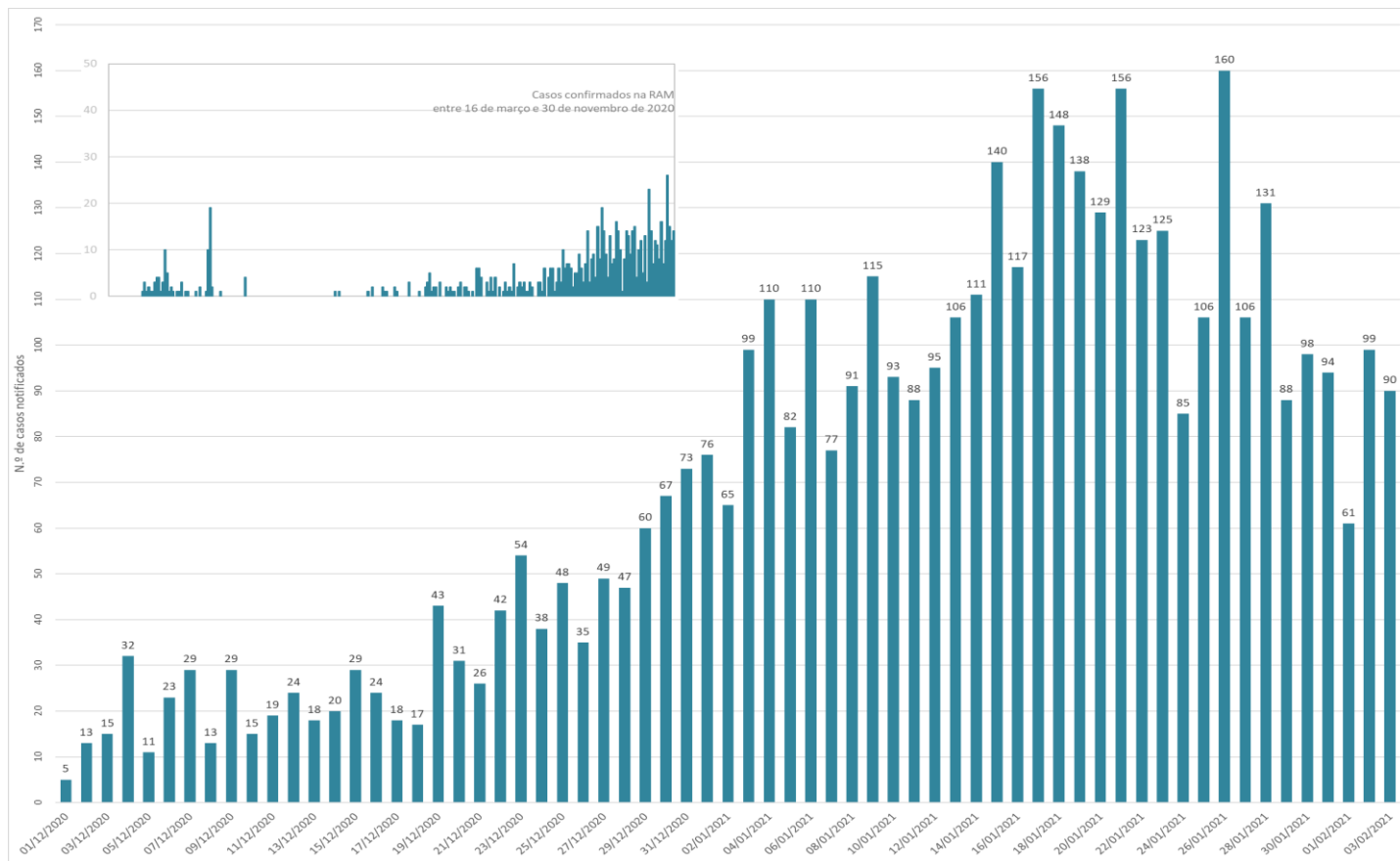
Reino Unido (272); Portugal [Reg. LVT] (185*); Polónia (89); Portugal [Reg. Norte] (62); França (49); Alemanha (40); Venezuela (39); Espanha (29); Rep. Checa (17); Países Baixos (13); Suíça (13); Portugal [Reg. Centro] (14); Itália (10); EUA (10); Portugal [Reg. Sul] (6); Brasil (7); África do Sul (6); Bélgica (4); Luxemburgo (4); Emirados Árabes Unidos (3); Colômbia (3); Rússia (3); Malta (2); Áustria (2); Emirados Árabes Unidos/Espanha/Portugal (2); Escócia (2); México (2); RA Açores (3); Grécia (1); Suécia (1); Finlândia (1); Roménia (2); Eslováquia (1); Lituânia (1); Senegal (1); Angola (2); S. Tomé e Príncipe (1); Moçambique (1); Nigéria (1); Equador (1); Austrália (1); Reino Unido/França (1); Austrália/Reino Unido (1).

Casos de transmissão local [4520*]

Casos Ativos [1870*]

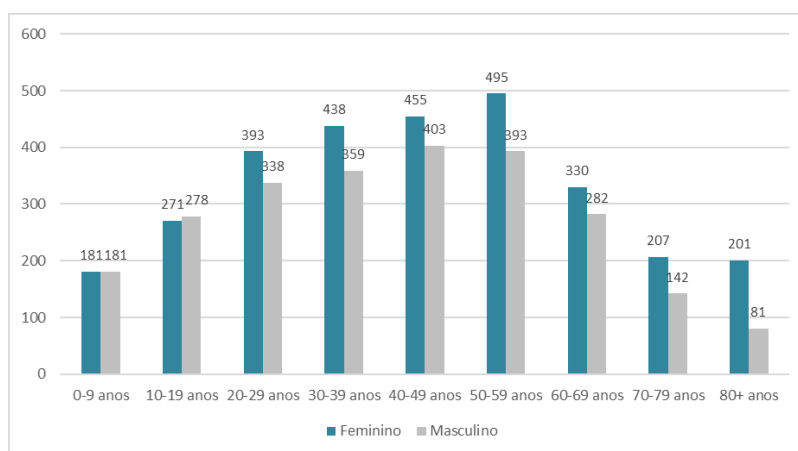
RELATÓRIO DE SITUAÇÃO

Número de Casos Confirmados na RAM por Data de Notificação



Observação. O gráfico salienta dados desde dezembro de 2020 até à data.

Número Total de Casos Confirmados por Género e Grupo Etário



Observação. O gráfico apresenta dados cumulativos, desde 16/03/2020 (n=5428; feminino=2971/masculino=2457).

Nota Metodológica. Os dados apresentados neste relatório reportam-se aos casos de COVID-19 notificados e acompanhados pelas Autoridades de Saúde da RAM e pelo Serviço de Saúde da RAM, EPERAM. Consideram-se dados processados até às 24:00 do dia 02/02/2021. Esta edição inclui dados provisórios referentes ao dia 03/02/2021(*). Os dados apresentados neste relatório estão sujeitos a atualização.