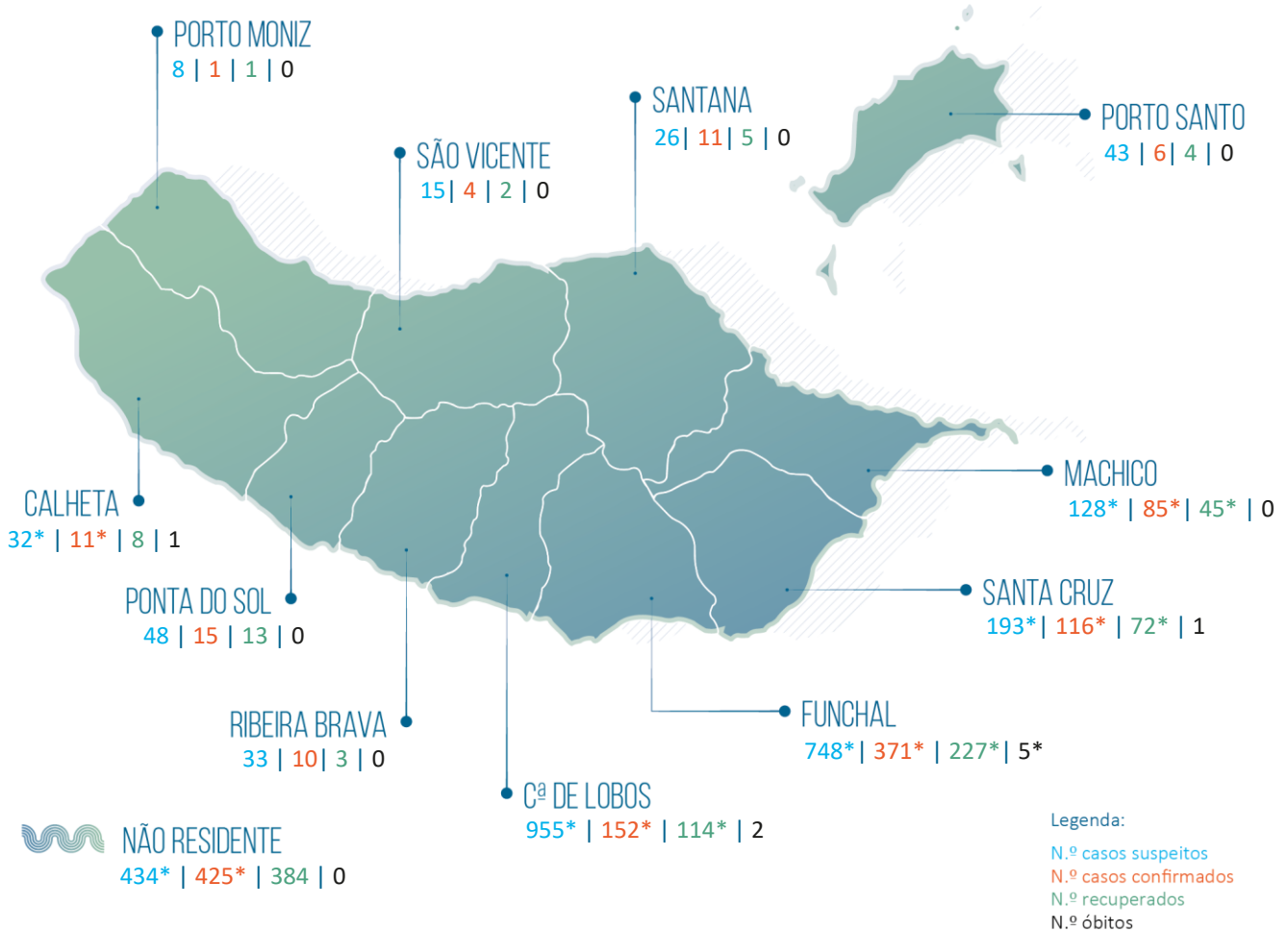


# RELATÓRIO DE SITUAÇÃO SITUAÇÃO EPIDEMIOLÓGICA NA REGIÃO AUTÓNOMA DA MADEIRA

Dados relativos a: 20 | 12 | 2020 | 19h30



2681\* Total de casos suspeitos  
(Desde 29 de fevereiro de 2020)

1221\* Total de casos confirmados  
(Desde 16 de março de 2020, incl. ativos e recuperados)

1460 Total de casos não confirmados

0 Aguardam resultado laboratorial

880\* Total de casos recuperados

19620 Viajantes em vigilância

2050 Contactos em vigilância

9\* Total de óbitos

#### Casos importados [566\*]

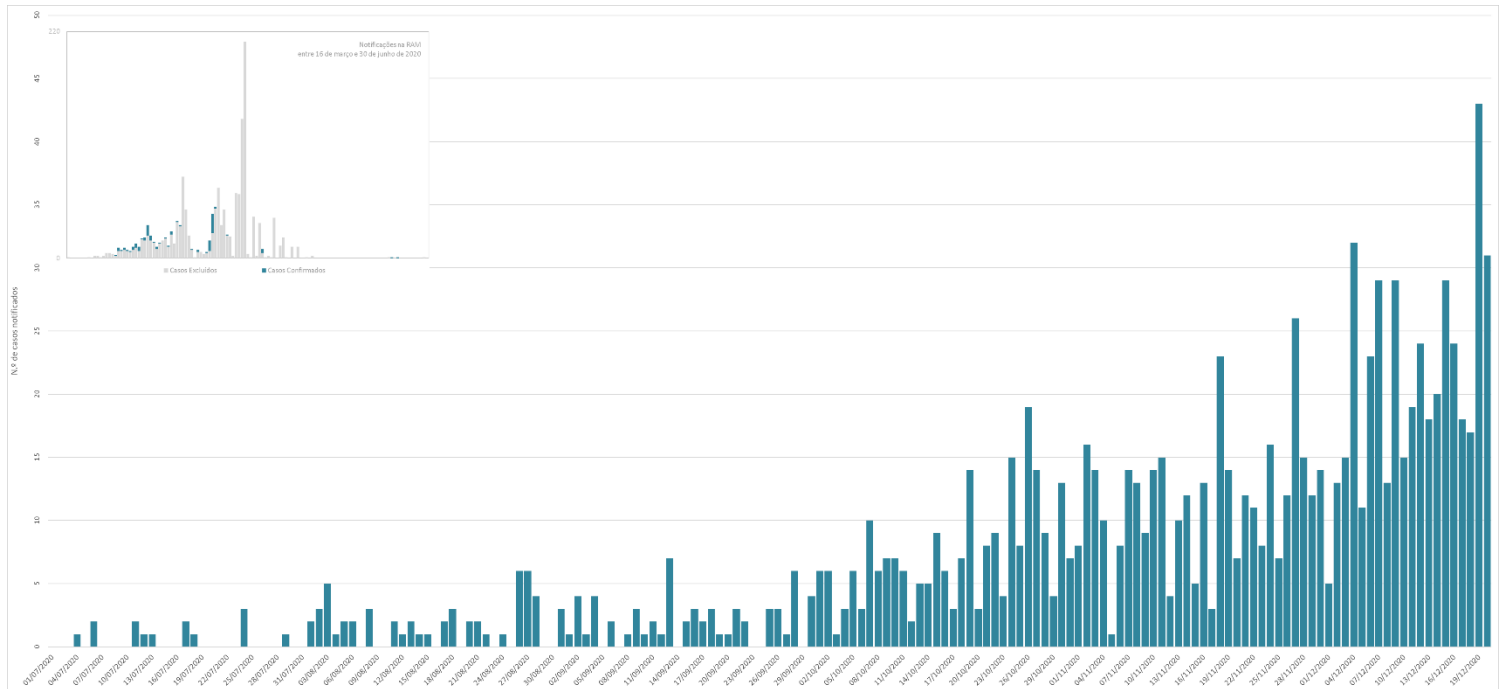
Reino Unido (179\*); Polónia (81); Portugal [Reg. LVT] (76\*); França (34); Portugal [Reg. Norte] (32\*); Venezuela (27); Alemanha (24); Espanha (18); Rep. Checa (12); Países Baixos(12); Suíça (9); Itália (8\*); EUA (6); Portugal [Reg. Sul] (6); Portugal [Reg. Centro] (7\*); Brasil (4); Emirados Árabes Unidos (3); África do Sul (3); Colômbia (3); Malta (2); Emirados Árabes Unidos/Espanha/Portugal (2); Escócia (2); Bélgica (2); Rússia (2); Suécia (1); Finlândia (1); Luxemburgo (1); Roménia (1); Senegal (1); Austrália (1); Áustria (1); Austrália/Reino Unido (1); Moçambique (1); Equador (1); Reino Unido/França (1); RA Açores (1).

#### Casos de transmissão local [655\*]

#### Casos Ativos [332\*]

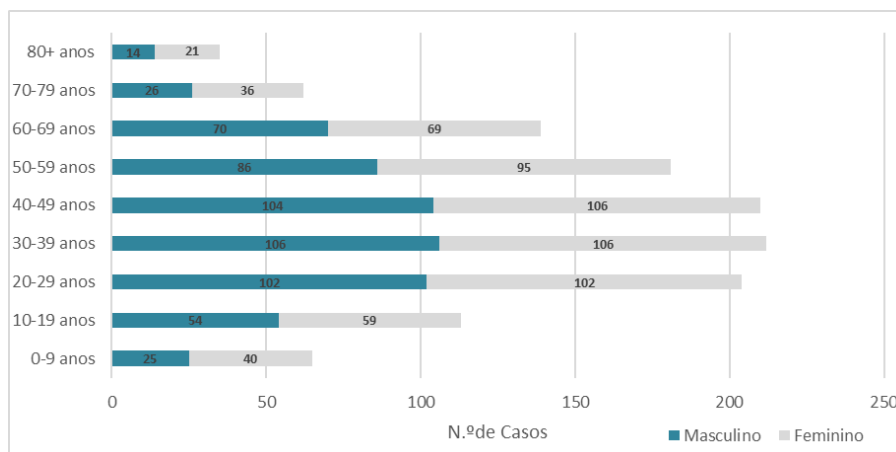
# RELATÓRIO DE SITUAÇÃO

## Número de Casos Confirmados na RAM por Data de Notificação



**Observação.** O gráfico apresenta dados referentes ao 2º semestre de 2020.

## Número Total de Casos Confirmados por Género e Grupo Etário



**Observação.** O gráfico apresenta dados cumulativos, desde 16/03/2020 (n=1221; feminino=634/masculino=587).

**Nota Metodológica.** Os dados apresentados neste relatório reportam-se aos casos de COVID-19 notificados e acompanhados pelas Autoridades de Saúde da RAM e pelo Serviço de Saúde da RAM, EPERAM. Consideram-se dados processados até às 24:00 do dia 19/12/2020. Esta edição inclui dados provisórios referentes ao dia 120/12/2020 (\*). Os dados apresentados neste relatório estão sujeitos a atualização.