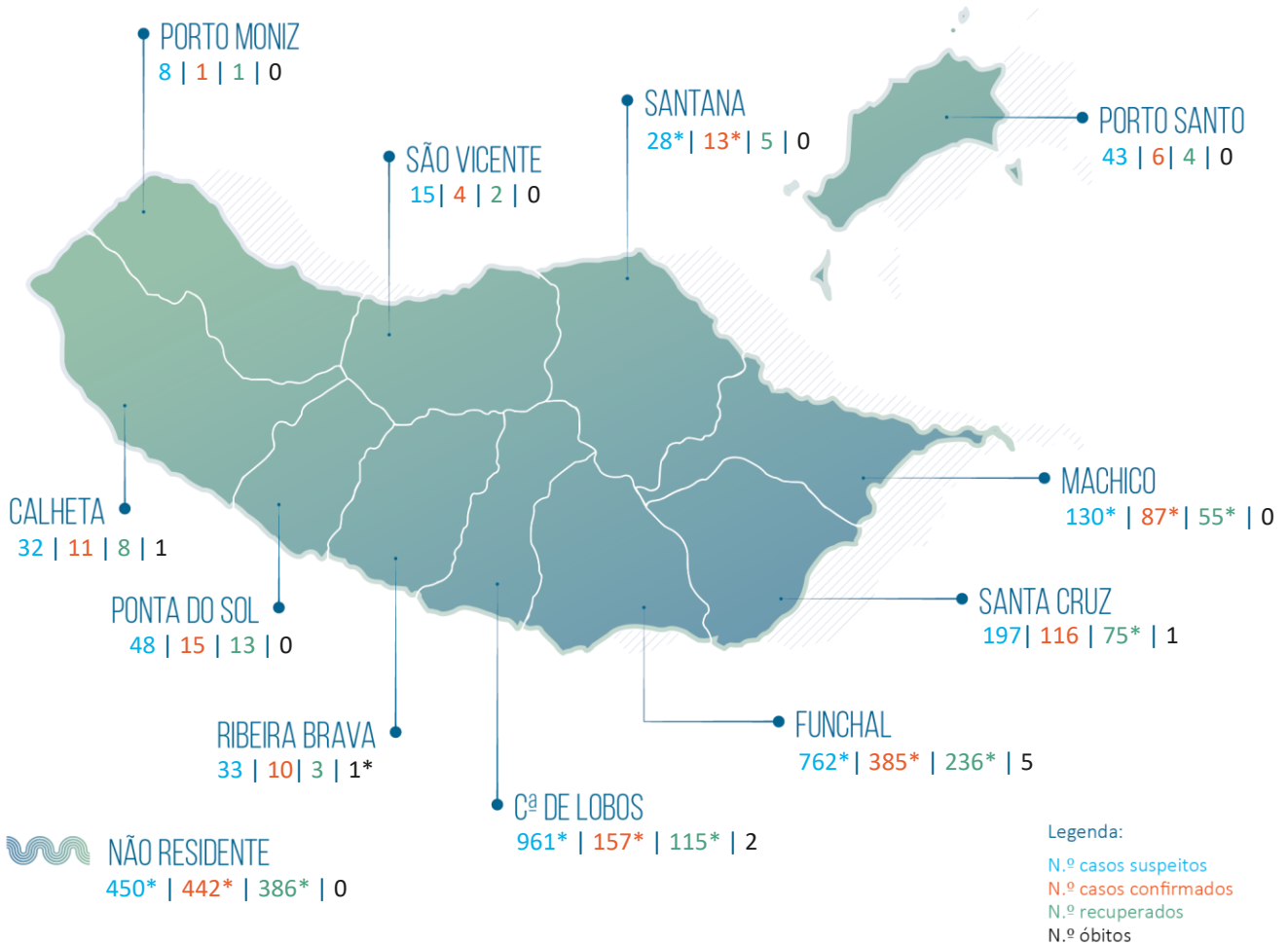


RELATÓRIO DE SITUAÇÃO SITUAÇÃO EPIDEMIOLÓGICA NA REGIÃO AUTÓNOMA DA MADEIRA

Dados relativos a: 21 | 12 | 2020 | 19h30



2707* Total de casos suspeitos
(Desde 29 de fevereiro de 2020)

1247* Total de casos confirmados
(Desde 16 de março de 2020, incl. ativos e recuperados)

1460 Total de casos não confirmados

0 Aguardam resultado laboratorial

903* Total de casos recuperados

21263 Viajantes em vigilância

1960 Contactos em vigilância

10* Total de óbitos

Casos importados [575*]

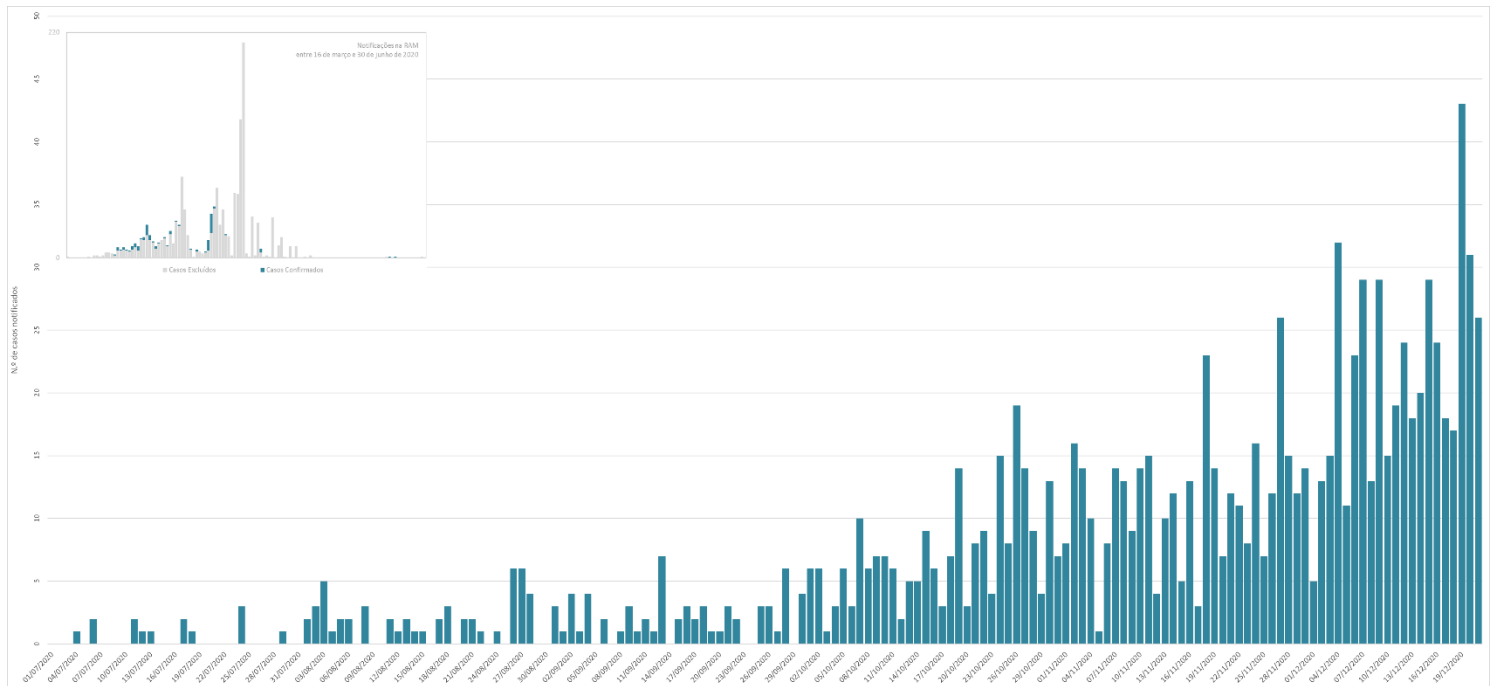
Reino Unido (186*); Polónia (81); Portugal [Reg. LVT] (76); França (34); Portugal [Reg. Norte] (32); Venezuela (27); Alemanha (24); Espanha (18); Rep. Checa (12); Países Baixos(12); Portugal [Reg. Centro] (9*); Suíça (9); Itália (8); EUA (6); Portugal [Reg. Sul] (6); Brasil (4); Emirados Árabes Unidos (3); África do Sul (3); Colômbia (3); Malta (2); Emirados Árabes Unidos/Espanha/Portugal (2); Escócia (2); Bélgica (2); Rússia (2); Suécia (1); Finlândia (1); Luxemburgo (1); Roménia (1); Senegal (1); Austrália (1); Áustria (1); Austrália/Reino Unido (1); Moçambique (1); Equador (1); Reino Unido/França (1); RA Açores (1).

Casos de transmissão local [672*]

Casos Ativos [334*]

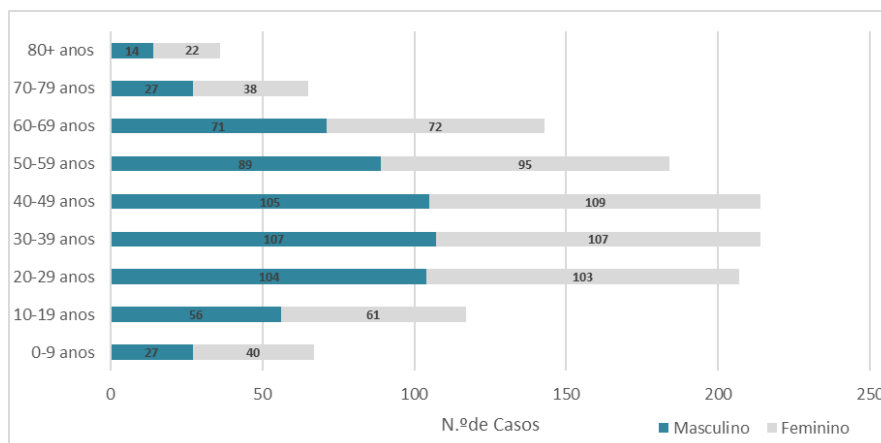
RELATÓRIO DE SITUAÇÃO

Número de Casos Confirmados na RAM por Data de Notificação



Observação. O gráfico apresenta dados referentes ao 2º semestre de 2020.

Número Total de Casos Confirmados por Género e Grupo Etário



Observação. O gráfico apresenta dados cumulativos, desde 16/03/2020 (n=1247; feminino=647/masculino=600).

Nota Metodológica. Os dados apresentados neste relatório reportam-se aos casos de COVID-19 notificados e acompanhados pelas Autoridades de Saúde da RAM e pelo Serviço de Saúde da RAM, EPERAM. Consideram-se dados processados até às 24:00 do dia 20/12/2020. Esta edição inclui dados provisórios referentes ao dia 21/12/2020 (*) e a atualização da distribuição geográfica dos casos, considerando o registo de residência. Os dados apresentados neste relatório estão sujeitos a atualização.