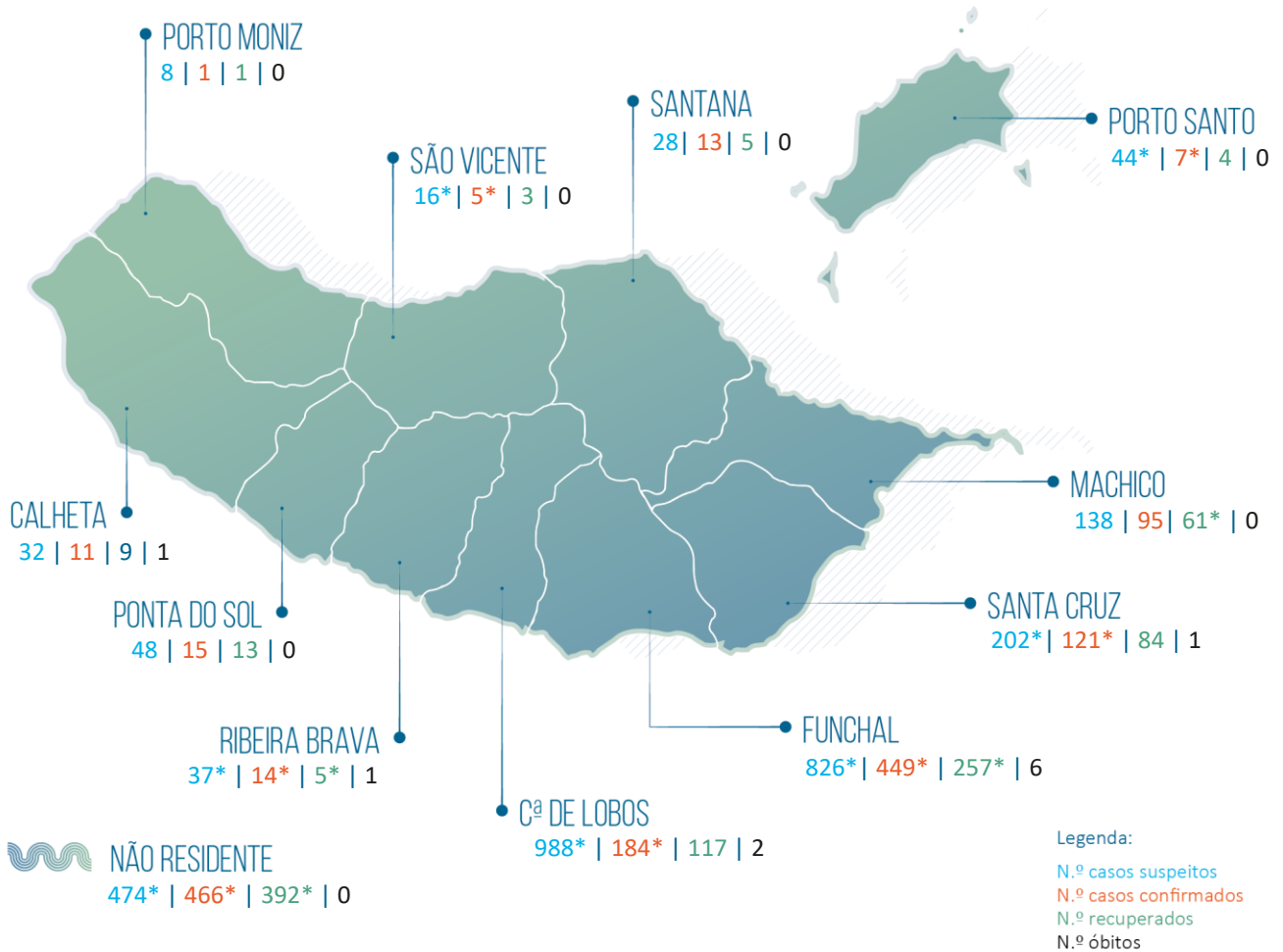


RELATÓRIO DE SITUAÇÃO SITUAÇÃO EPIDEMIOLÓGICA NA REGIÃO AUTÓNOMA DA MADEIRA

Dados relativos a: 24 | 12 | 2020 | 20h00



2841* Total de casos suspeitos
(Desde 29 de fevereiro de 2020)

1381* Total de casos confirmados
(Desde 16 de março de 2020, incl. ativos e recuperados)

1460 Total de casos não confirmados

0 Aguardam resultado laboratorial

951* Total de casos recuperados

23299 Viajantes em vigilância

2005 Contactos em vigilância

11 Total de óbitos

Casos importados [609*]

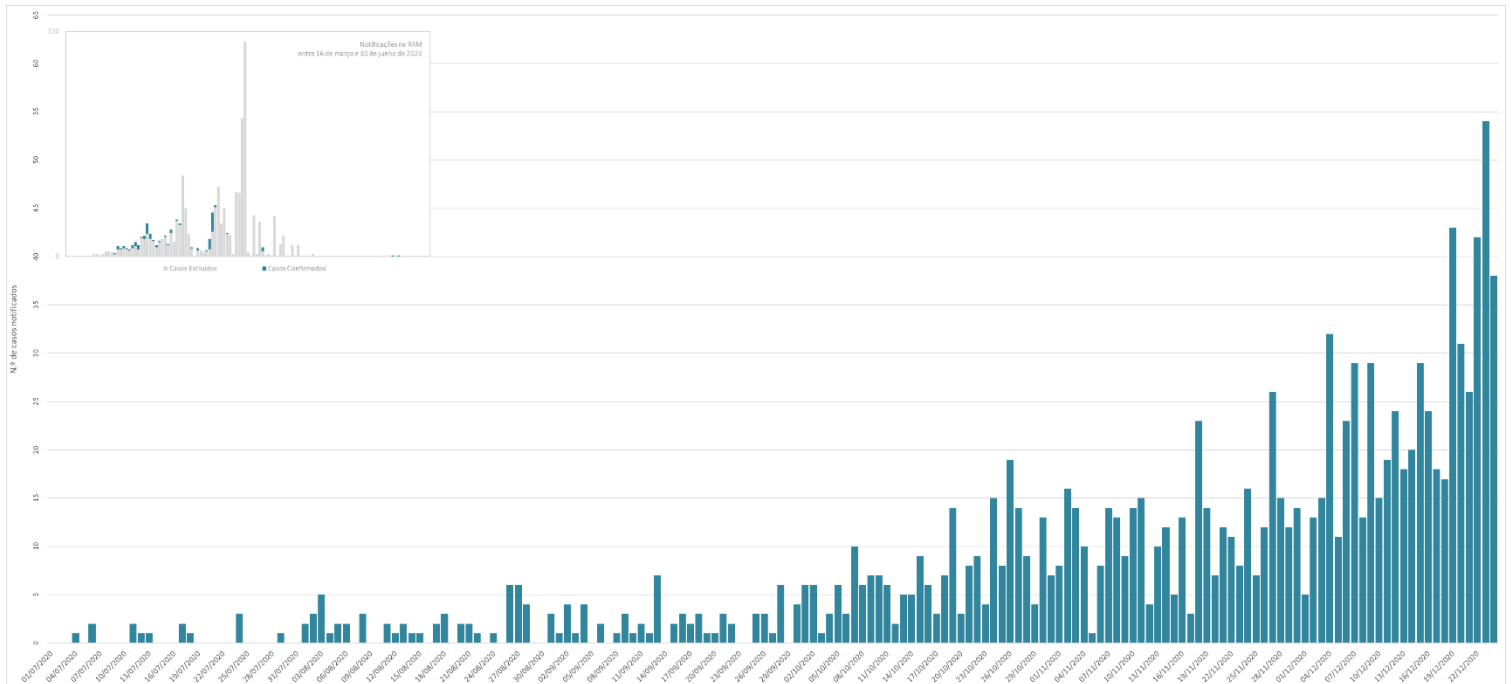
Reino Unido (206*); Polónia (81); Portugal [Reg. LVT] (78*); França (34); Portugal [Reg. Norte] (33); Venezuela (30); Alemanha (24); Espanha (18); Países Baixos (13); Rep. Checa (13*); Suíça (11*); Portugal [Reg. Centro] (9); Itália (8); EUA (6); Portugal [Reg. Sul] (6); Brasil (4); Emirados Árabes Unidos (3); África do Sul (3); Colômbia (3); Malta (2); Emirados Árabes Unidos/Espanha/Portugal (2); Escócia (2); Bélgica (2); Rússia (2); México (2); RA Açores (1); Suécia (1); Finlândia (1); Luxemburgo (1); Roménia (1); Áustria (1); Senegal (1); Angola (2*); Austrália (1); Moçambique (1); Equador (1); Reino Unido/França (1); Austrália/Reino Unido (1);

Casos de transmissão local [772*]

Casos Ativos [419*]

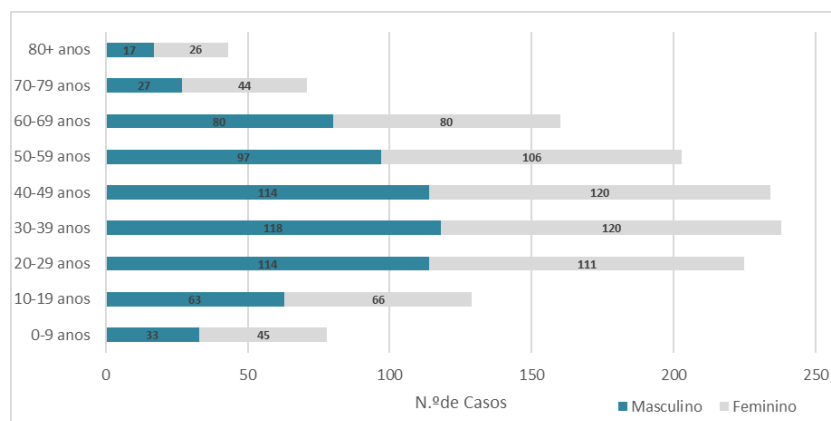
RELATÓRIO DE SITUAÇÃO

Número de Casos Confirmados na RAM por Data de Notificação



Observação. O gráfico apresenta dados referentes ao 2º semestre de 2020.

Número Total de Casos Confirmados por Género e Grupo Etário



Observação. O gráfico apresenta dados cumulativos, desde 16/03/2020 (n=1381; feminino=718/masculino=663).

Nota Metodológica. Os dados apresentados neste relatório reportam-se aos casos de COVID-19 notificados e acompanhados pelas Autoridades de Saúde da RAM e pelo Serviço de Saúde da RAM, EPERAM. Consideram-se dados processados até às 24:00 do dia 23/12/2020. Esta edição inclui dados provisórios referentes ao dia 24/12/2020 (*) e atualização da distribuição geográfica dos casos, considerando atualizações no concelho de residência (Funchal, Machico, Câmara de Lobos e Calheta). Os dados apresentados neste relatório estão sujeitos a atualização.