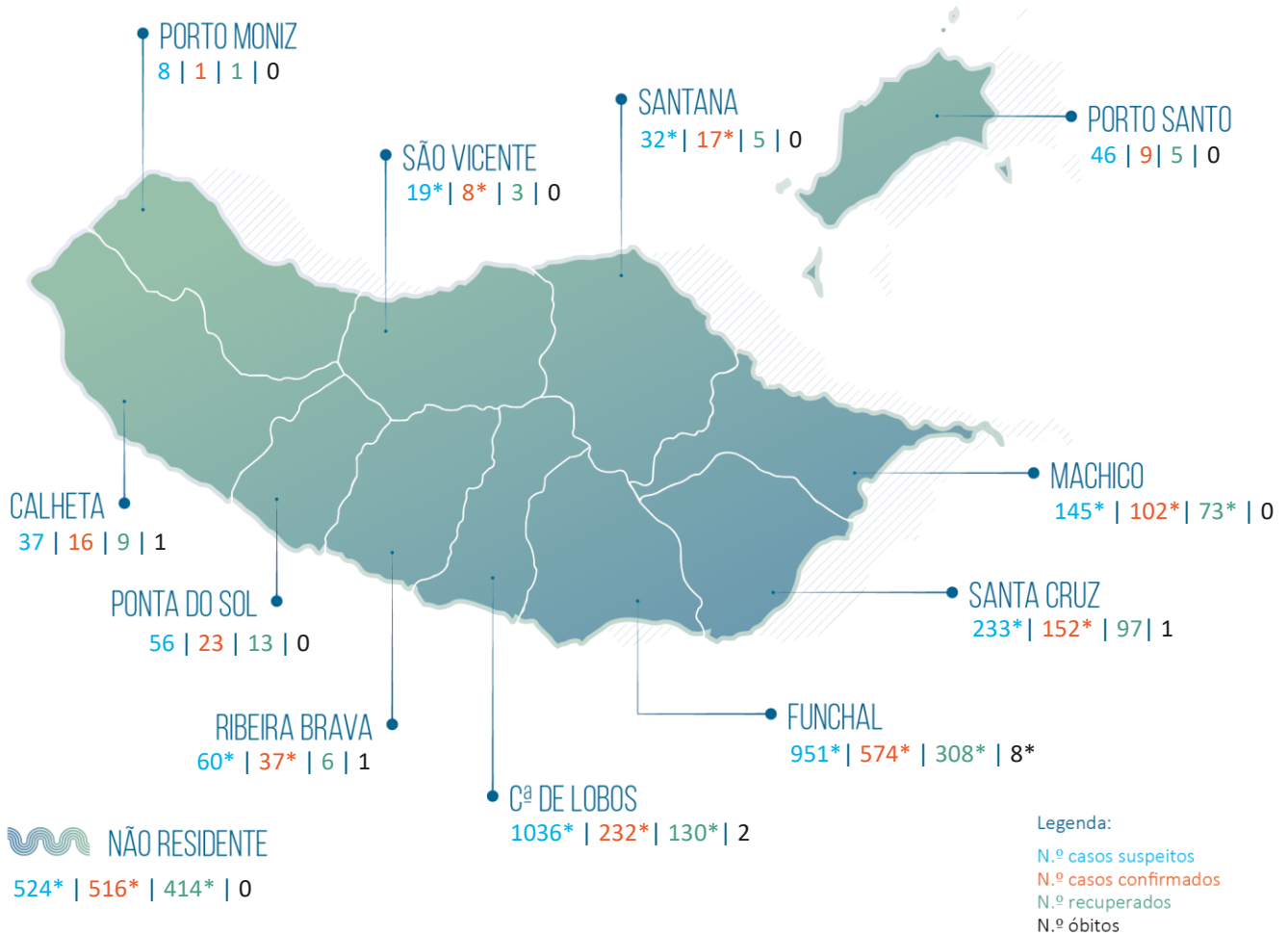


RELATÓRIO DE SITUAÇÃO SITUAÇÃO EPIDEMIOLÓGICA NA REGIÃO AUTÓNOMA DA MADEIRA

Dados relativos a: 30 | 12 | 2020 | 20h00



3147* Total de casos suspeitos
(Desde 29 de fevereiro de 2020)

1687* Total de casos confirmados
(Desde 16 de março de 2020, incl. ativos e recuperados)

1460 Total de casos não confirmados

0 Aguardam resultado laboratorial

1064* Total de casos recuperados

25705 Viajantes em vigilância

2125 Contactos em vigilância

13* Total de óbitos

Casos importados [677*]

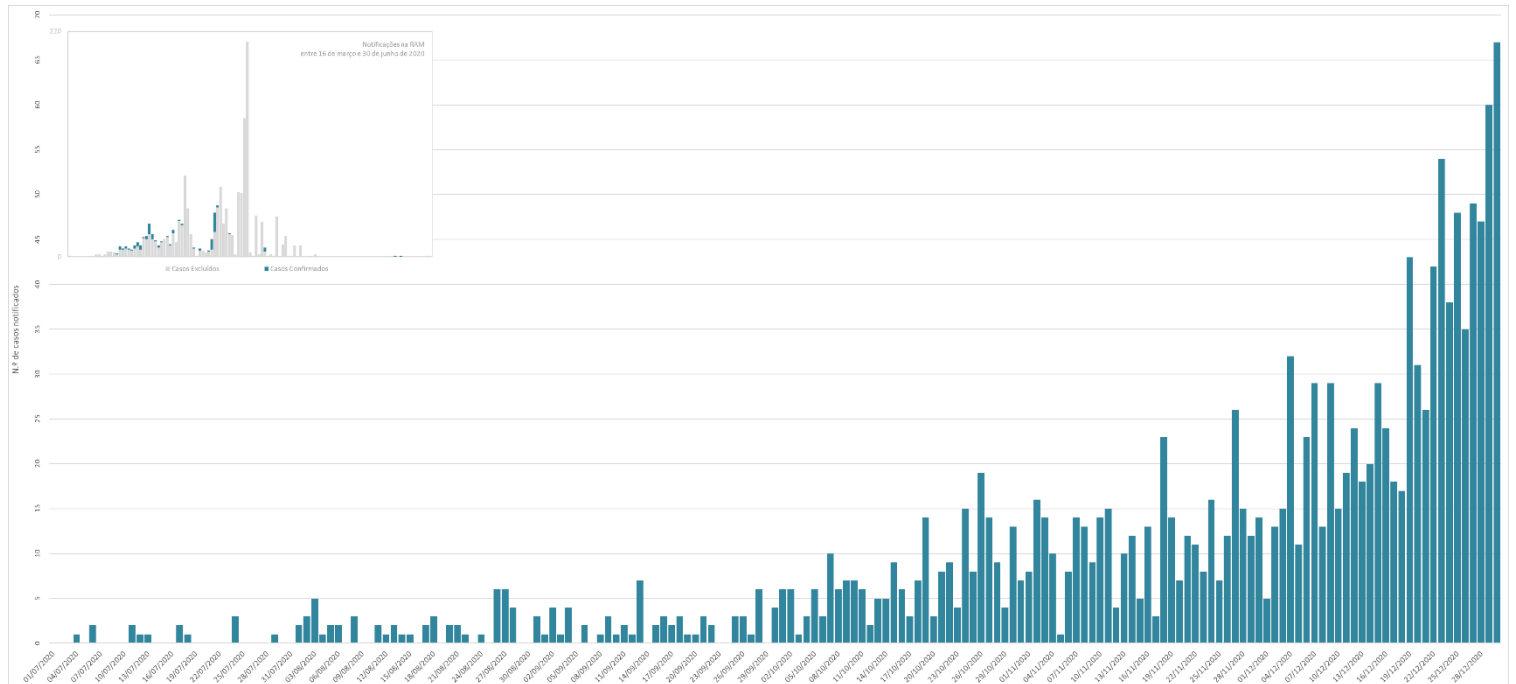
Reino Unido (228); Polónia (82); Portugal [Reg. LVT] (97*); Portugal [Reg. Norte] (40); França (39); Venezuela (30); Alemanha (27*); Espanha (22); Rep. Checa (16); Países Baixos (13); Suíça (12); Portugal [Reg. Centro] (9); Itália (8); EUA (7); Portugal [Reg. Sul] (6); Brasil (4); Luxemburgo (3); Emirados Árabes Unidos (3); África do Sul (3); Colômbia (3); Malta (2); Emirados Árabes Unidos/Espanha/Portugal (2); Escócia (2); Bélgica (2); Rússia (2); México (2); RA Açores (1); Suécia (1); Finlândia (1); Roménia (1); Áustria (1); Eslováquia (1*); Senegal (1); Angola (2); Austrália (1); Moçambique (1); Equador (1); Reino Unido/França (1); Austrália/Reino Unido (1);

Casos de transmissão local [1010*]

Casos Ativos [610*]

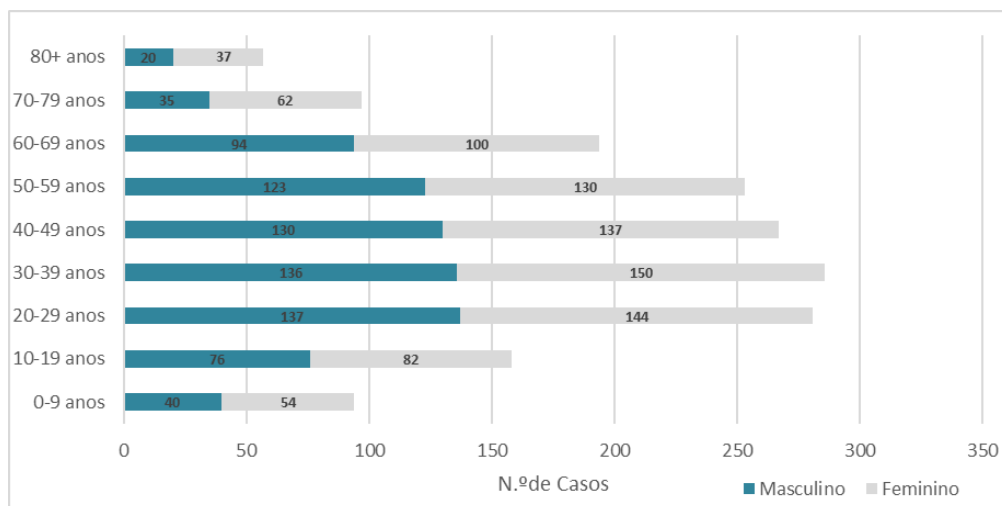
RELATÓRIO DE SITUAÇÃO

Número de Casos Confirmados na RAM por Data de Notificação



Observação. O gráfico apresenta dados referentes ao 2º semestre de 2020.

Número Total de Casos Confirmados por Género e Grupo Etário



Observação. O gráfico apresenta dados cumulativos, desde 16/03/2020 (n=1687; feminino=896/masculino=791).

Nota Metodológica. Os dados apresentados neste relatório reportam-se aos casos de COVID-19 notificados e acompanhados pelas Autoridades de Saúde da RAM e pelo Serviço de Saúde da RAM, EPERAM. Consideram-se dados processados até às 24:00 do dia 29/12/2020. Esta edição inclui dados provisórios referentes ao dia 30/12/2020 (*). Os dados apresentados neste relatório estão sujeitos a atualização.