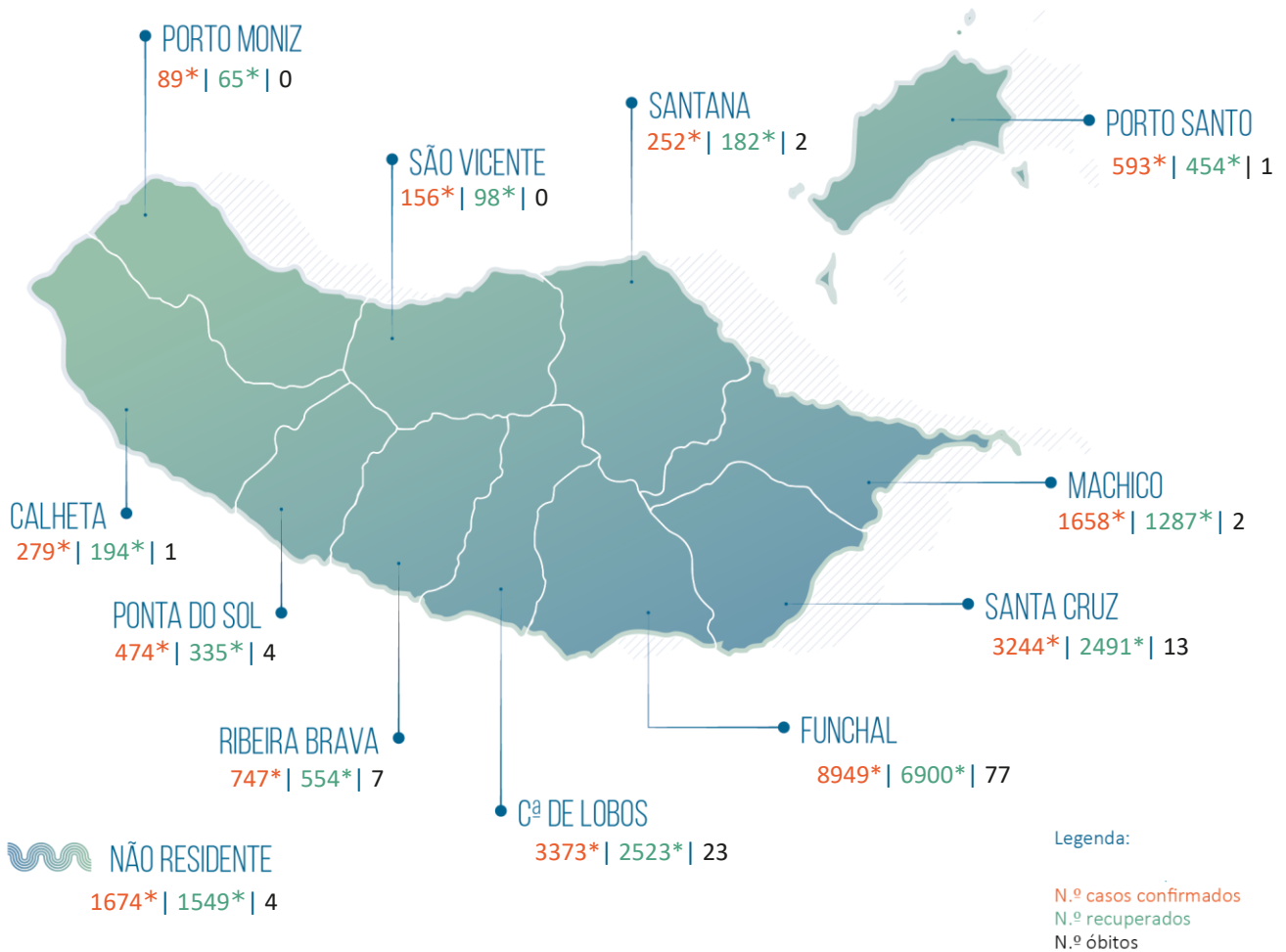


RELATÓRIO DE SITUAÇÃO SITUAÇÃO EPIDEMIOLÓGICA NA REGIÃO AUTÓNOMA DA MADEIRA

Dados relativos a: 01 | 01 | 2022 | 16h30



21588* Total de casos confirmados
(Desde 16 de março de 2020, incl. ativos e recuperados)

356* Contactos em vigilância

16632* Total de casos recuperados

134 Total de óbitos

46504* Viajantes em vigilância

Casos importados [2302*]

Reino Unido (661); Portugal [Reg. LVT] (467); Portugal [Reg. Norte] (150); Polónia (122); França (121); Alemanha (99); Espanha (78); Venezuela (58); Vários Países (45); Países Baixos (38); Rep. Checa (30); África do Sul (31); Suíça (29); Portugal [Reg. Centro] (29); EUA (25); Portugal [Reg. Sul] (18); Itália (16); Lituânia (14); Áustria (13); Brasil (13); Rússia (10); ; Canadá (10); Bélgica (10); Dinamarca (8); Finlândia (8); Luxemburgo (8); Roménia (7); Ucrânia (7); Açores (7); Emirados Árabes Unidos (5); Colômbia (5); RA Irlanda (4); Suécia (4); Angola (3); Hungria (3); Islândia (3); S. Tomé e Príncipe (3); Bielorrússia (2); Eslováquia (2); Emirados Árabes Unidos/Espanha/Portugal (2); Escócia (2); Eslovénia(2); Grécia (2); Ilhas Canárias (2); Líbano (2); Malta (2); Moçambique (2); México (2); Noruega (2); Austrália (1); Austrália/Reino Unido (1); Botswana(1); Bulgária (1); Camarões (1); Cabo Verde (1); Caribe Holandês (1); Costa Rica (1); Croácia (1); Equador (1); Flórida (1); Ilha de Guadalupe (1); Macedónia (1); Marrocos (1); Moldávia (1); Nepal (1); Nigéria (1); Reino Unido/França (1); Senegal (1); Sri Lanka (1); São Vicente e Grenadines (1), Geórgia (1); Turquia (1); Jordânia (1).

Casos de transmissão local [19286*]

Casos Ativos [4822*]

