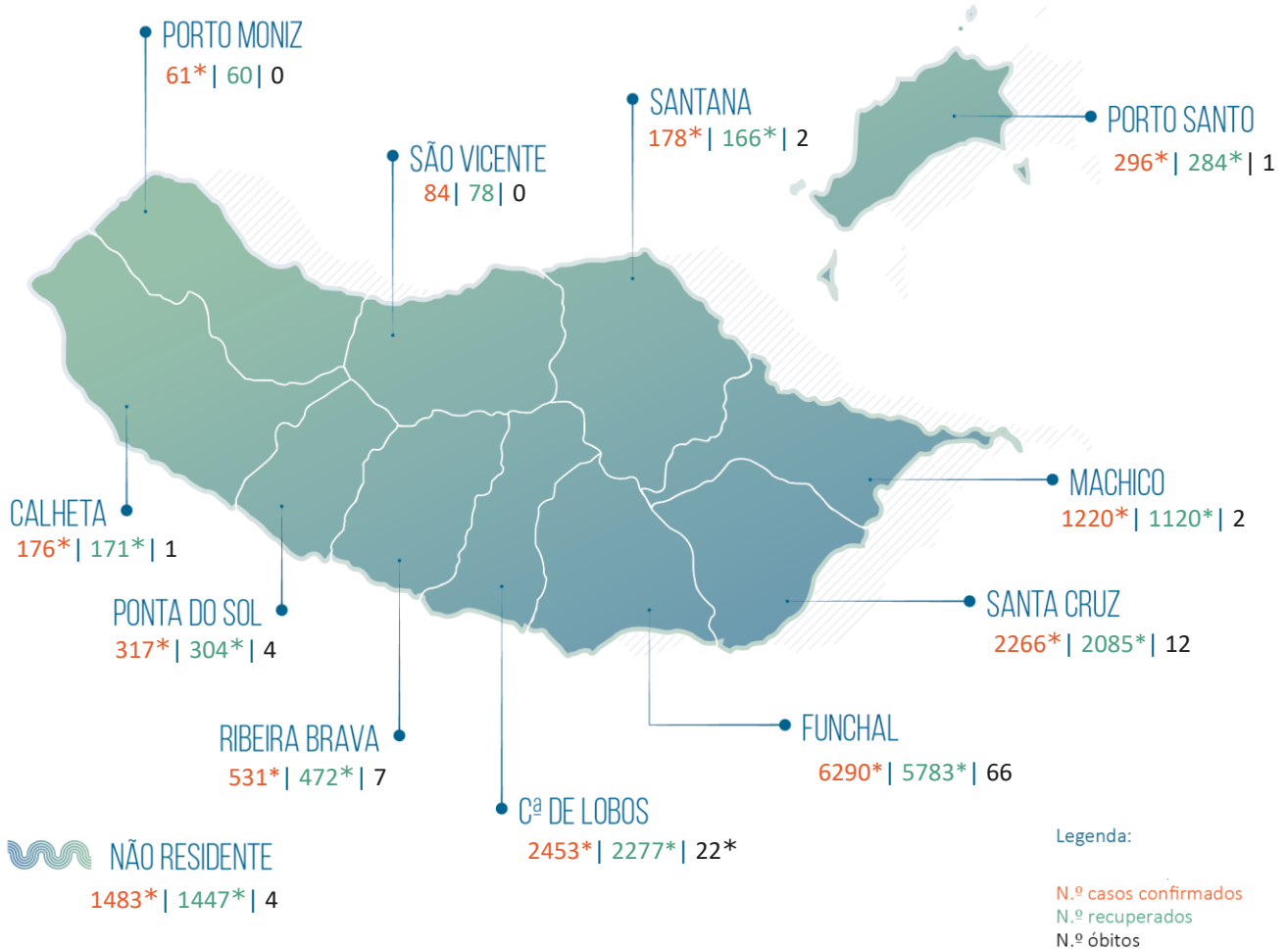


# RELATÓRIO DE SITUAÇÃO SITUAÇÃO EPIDEMIOLÓGICA NA REGIÃO AUTÓNOMA DA MADEIRA

Dados relativos a: 15 | 12 | 2021 | 16h30



**15355\*** Total de casos confirmados  
(Desde 16 de março de 2020, incl. ativos e recuperados)

**353\*** Contactos em vigilância

**14247\*** Total de casos recuperados

**121\*** Total de óbitos

**25373\*** Viajantes em vigilância

## Casos importados [1988\*]

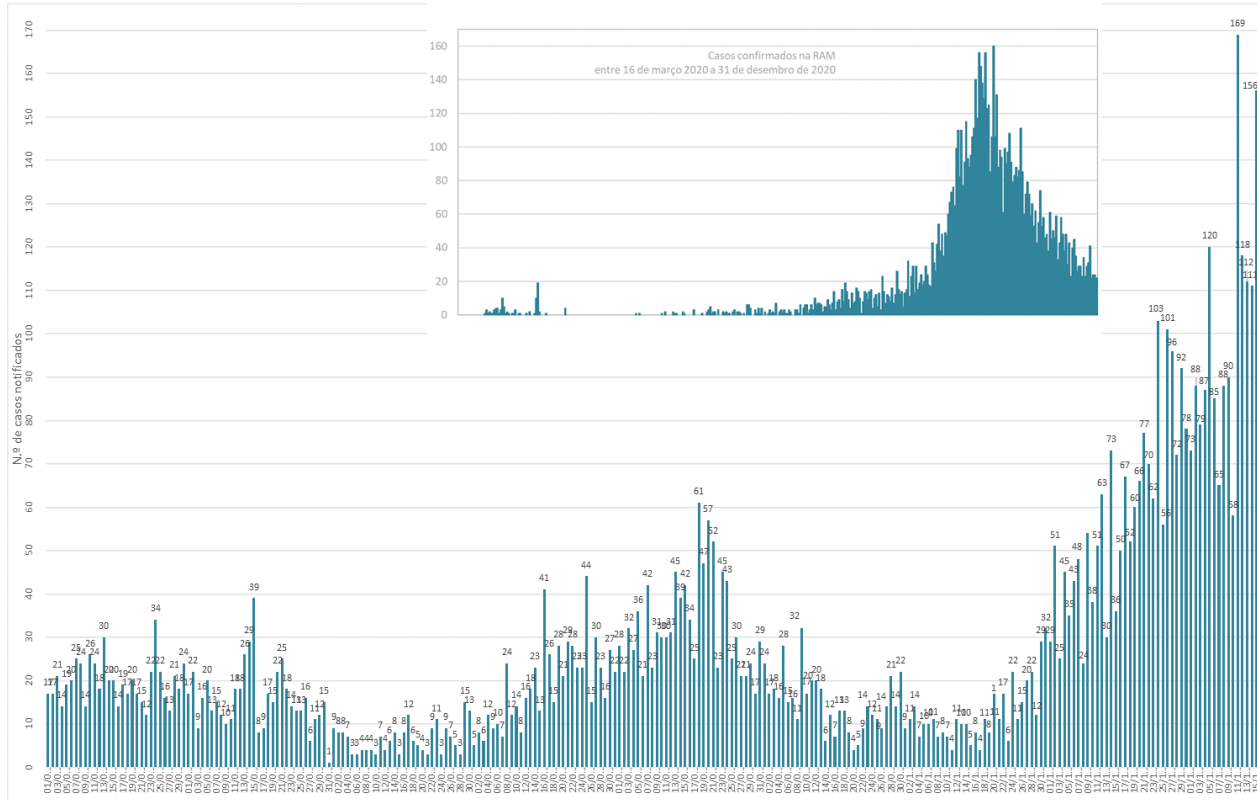
Reino Unido (583\*); Portugal [Reg. LVT] (416\*); Portugal [Reg. Norte] (141); Polónia (121); França (111\*); Alemanha (88); Espanha (75); Venezuela (57); Vários Países (40); Países Baixos (37); Rep. Checa (29); Suíça (27); África do Sul (25\*); Portugal [Reg. Centro] (22); EUA (20); Portugal [Reg. Sul] (17); Itália (16); Lituânia (14); Áustria (13); Brasil (13); Rússia (10); Bélgica (8); Luxemburgo (7); Roménia (7); Ucrânia (7); Açores (6); Emirados Árabes Unidos (5); Dinamarca (5); Colômbia (4); Finlândia (4); Irlanda (3); Hungria (3); Suécia (3); Bielorrússia (2); Eslováquia (2); Emirados Árabes Unidos/Espanha/Portugal (2); Escócia (2); Eslovénia(2); Grécia (2); Ilhas Canárias (2); Líbano (2); Malta (2); Moçambique (2); México (2); Noruega (2); RA Angola (2); S. Tomé e Príncipe (2); Austrália (1); Austrália/Reino Unido (1); Botswana(1); Bulgária (1); Camarões (1); Cabo Verde (1); Caribe Holandês (1); Costa Rica (1); Croácia (1); Equador (1); Flórida (1); Ilha de Guadalupe (1); Macedónia (1); Marrocos (1); Moldávia (1); Nepal (1); Nigéria (1); Reino Unido/França (1); Senegal (1); Sri Lanka (1); São Vicente e Grenadines (1), Geórgia (1).

## Casos de transmissão local [13367\*]

## Casos Ativos [987\*]

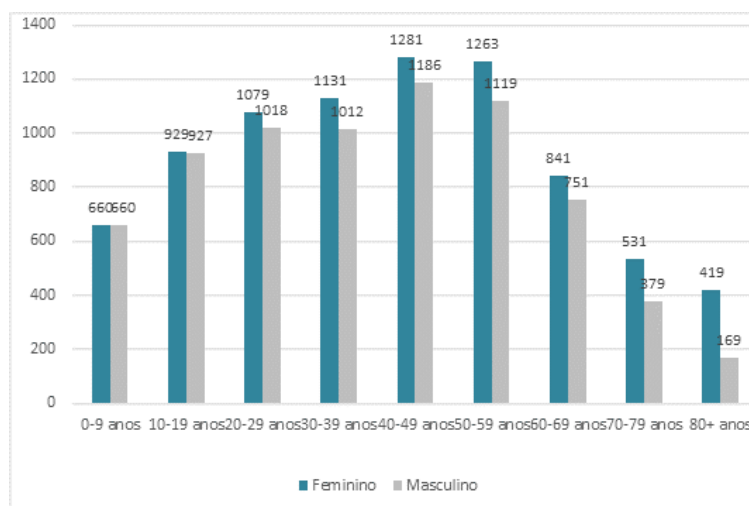
# RELATÓRIO DE SITUAÇÃO

## Número de Casos Confirmados na RAM por Data de Notificação



Observação. O gráfico apresenta dados desde o segundo trimestre de 2021.

## Número Total de Casos Confirmados por Género e Grupo Etário



Observação. O gráfico apresenta dados cumulativos, desde 16/03/2020 (n=15355; feminino=8134/masculino=7221).

**Nota Metodológica.** Os dados apresentados neste relatório reportam-se aos casos de COVID-19 notificados e acompanhados pelas Autoridades de Saúde da RAM e pelo Serviço de Saúde da RAM, EPERAM. Consideram-se dados processados até às 24:00 do dia 14/12/2021. Esta edição inclui dados provisórios referentes ao dia 15/12/2021, processados até às 15h30(\*). Os dados apresentados neste relatório estão sujeitos a atualização.