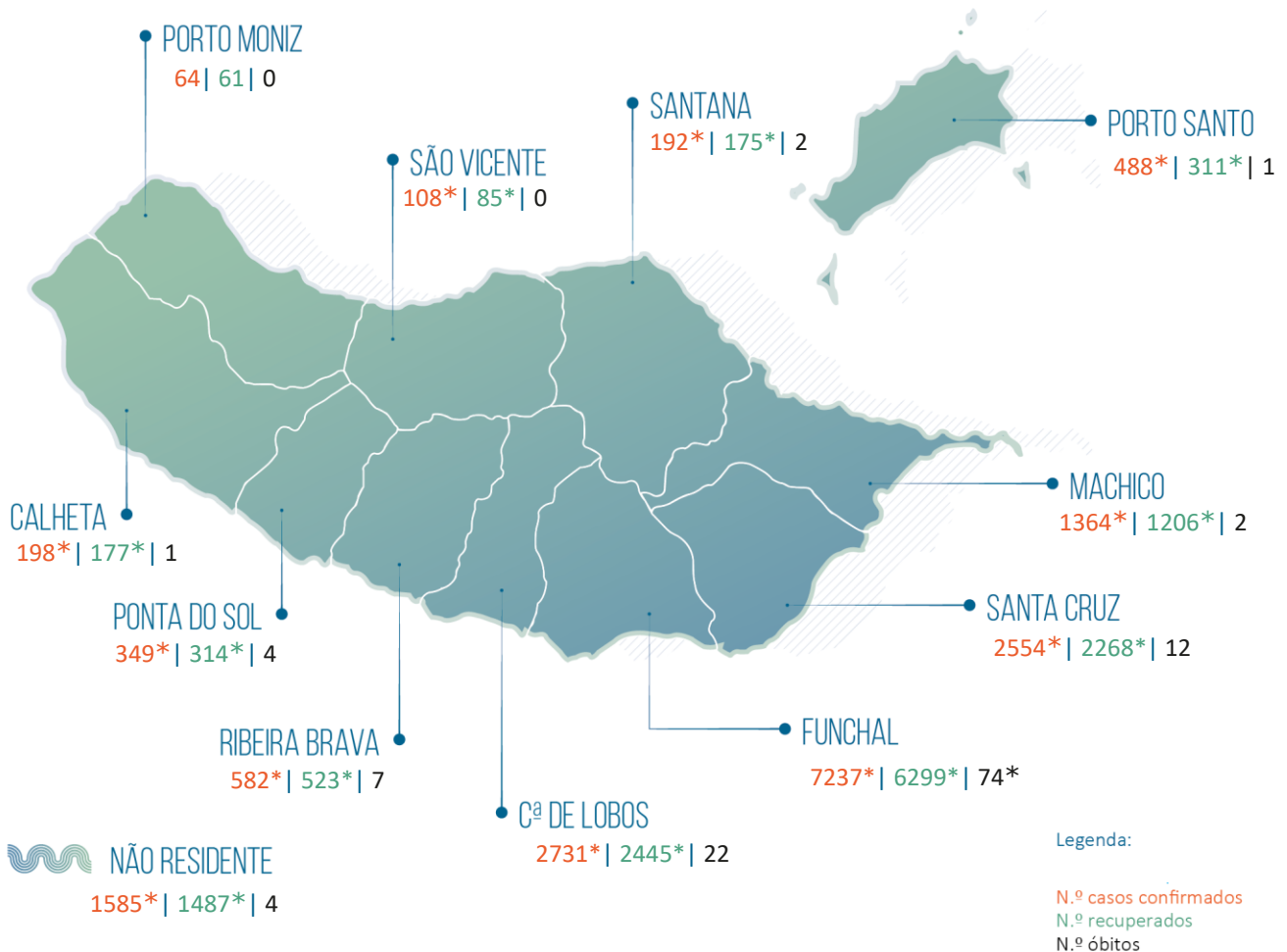


RELATÓRIO DE SITUAÇÃO SITUAÇÃO EPIDEMIOLÓGICA NA REGIÃO AUTÓNOMA DA MADEIRA

Dados relativos a: 25 | 12 | 2021 | 16h30



17452* Total de casos confirmados
(Desde 16 de março de 2020, incl. ativos e recuperados)

355* Contactos em vigilância

15351* Total de casos recuperados

129* Total de óbitos

40578* Viajantes em vigilância

Casos importados [2107*]

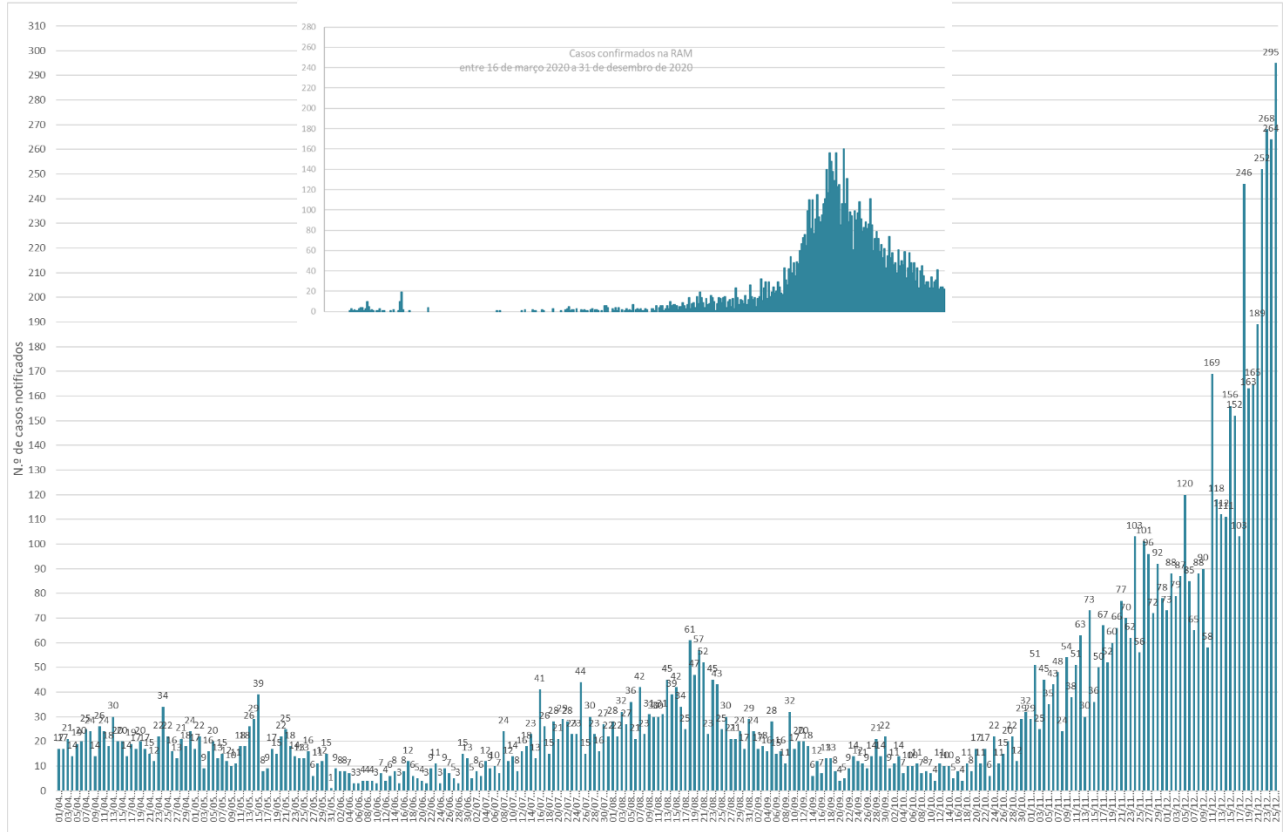
Reino Unido (625*); Portugal [Reg. LVT] (441*); Portugal [Reg. Norte] (149*); Polónia (122); França (116*); Alemanha (96*); Espanha (78); Venezuela (57); Vários Países (43); Países Baixos (38); Rep. Checa (30); África do Sul (29); Suíça (27); Portugal [Reg. Centro] (26); EUA (22); Portugal [Reg. Sul] (18); Itália (16); Lituânia (14); Áustria (13); Brasil (13); Rússia (10); Bélgica (8); Luxemburgo (7); Roménia (7); Ucrânia (7); Finlândia (7); Açores (6); Dinamarca (8*); Emirados Árabes Unidos (5); Colômbia (5); RA Angola (3*); S. Tomé e Príncipe (3); Irlanda (3); Hungria (3); Suécia (3); Bielorrússia (2); Eslováquia (2); Emirados Árabes Unidos/Espanha/Portugal (2); Escócia (2); Eslovénia (2); Grécia (2); Ilhas Canárias (2); Líbano (2); Malta (2); Moçambique (2); México (2); Noruega (2); Austrália (1); Austrália/Reino Unido (1); Botswana (1); Bulgária (1); Camarões (1); Cabo Verde (1); Caribe Holandês (1); Costa Rica (1); Croácia (1); Equador (1); Flórida (1); Ilha de Guadalupe (1); Macedónia (1); Marrocos (1); Moldávia (1); Nepal (1); Nigéria (1); Reino Unido/França (1); Senegal (1); Sri Lanka (1); São Vicente e Grenadines (1); Geórgia (1); Canadá (1); Turquia (1).

Casos de transmissão local [15345*]

Casos Ativos [1972*]

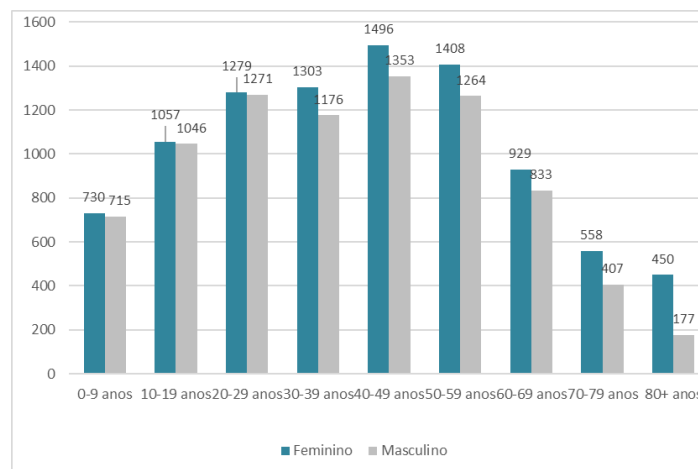
RELATÓRIO DE SITUAÇÃO

Número de Casos Confirmados na RAM por Data de Notificação



Observação. O gráfico apresenta dados desde o segundo trimestre de 2021.

Número Total de Casos Confirmados por Género e Grupo Etário



Observação. O gráfico apresenta dados cumulativos, desde 16/03/2020 (n=17452; feminino=9210/masculino=8242).

Nota Metodológica. Os dados apresentados neste relatório reportam-se aos casos de COVID-19 notificados e acompanhados pelas Autoridades de Saúde da RAM e pelo Serviço de Saúde da RAM, EPERAM. Consideram-se dados processados até às 24:00 do dia 24/12/2021. Esta edição inclui dados provisórios referentes ao dia 25/12/2021, processados até às 15h30(*). Os dados apresentados neste relatório estão sujeitos a atualização.