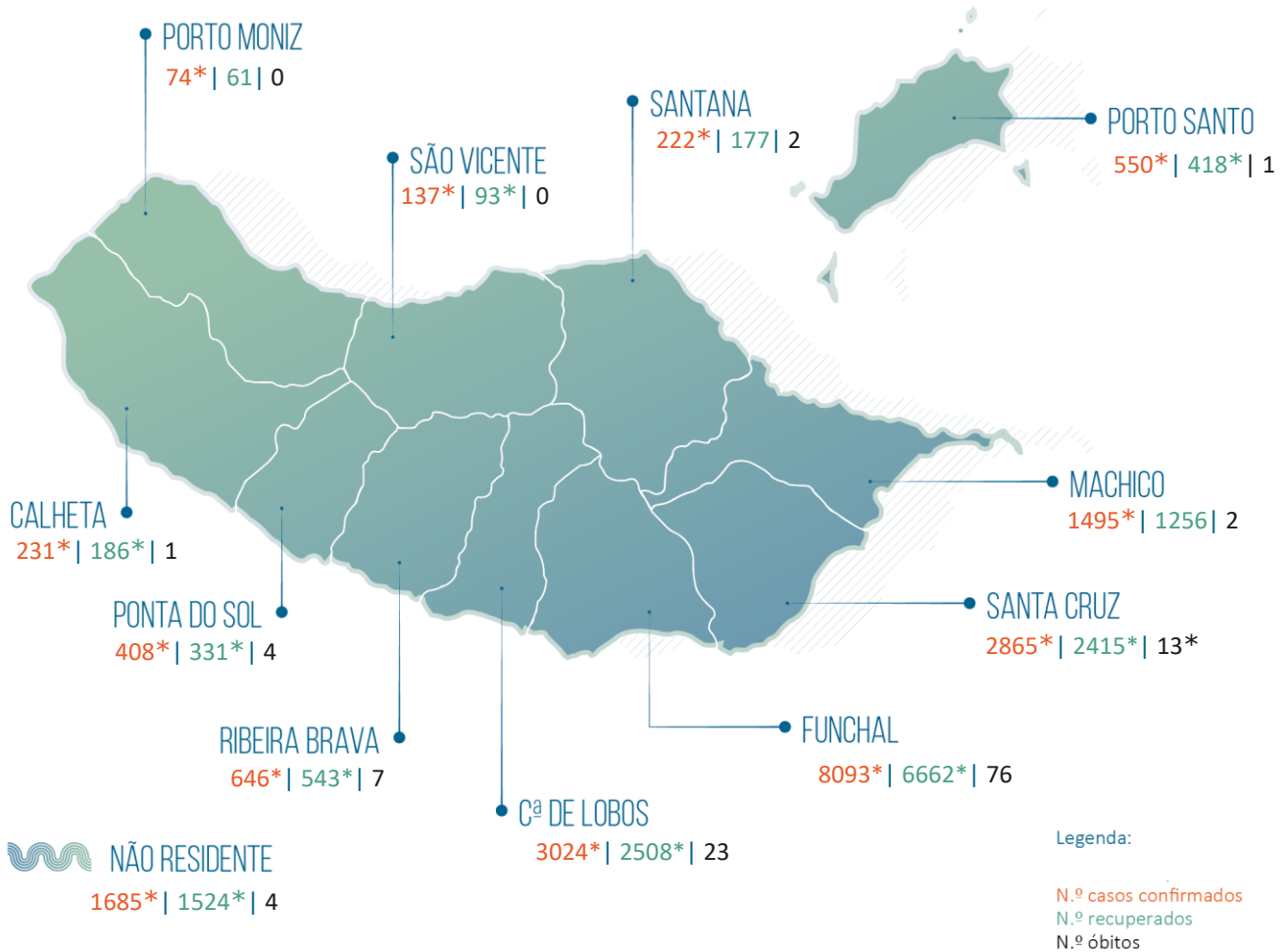


RELATÓRIO DE SITUAÇÃO SITUAÇÃO EPIDEMIOLÓGICA NA REGIÃO AUTÓNOMA DA MADEIRA

Dados relativos a: 30 | 12 | 2021 | 16h30



19430* Total de casos confirmados
(Desde 16 de março de 2020, incl. ativos e recuperados)

363* Contactos em vigilância

16174* Total de casos recuperados

133* Total de óbitos

47337* Viajantes em vigilância

Casos importados [2211*]

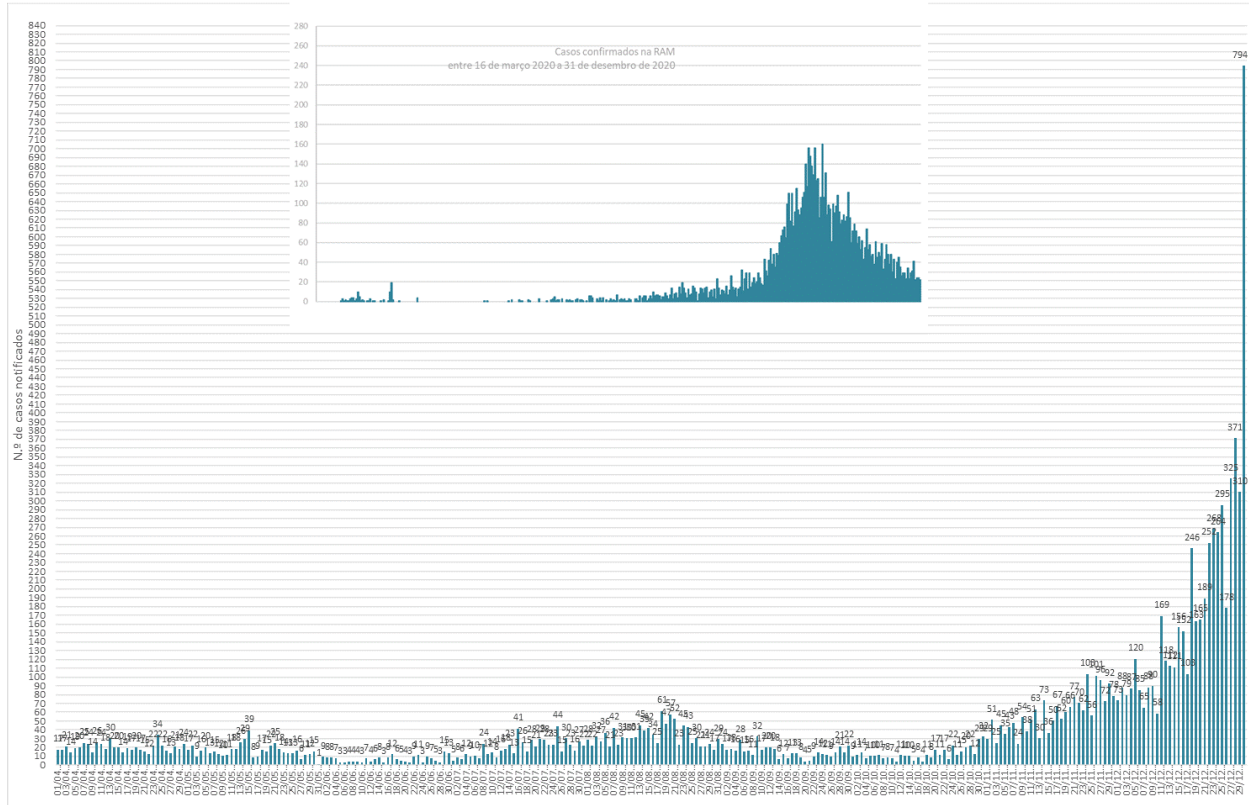
Reino Unido (661*); Portugal [Reg. LVT] (467*); Portugal [Reg. Norte] (150); Polónia (122); França (121*); Alemanha (99*); Espanha (78); Venezuela (58); Vários Países (45*); Países Baixos (38); Rep. Checa (30); África do Sul (31); Suíça (29); Portugal [Reg. Centro] (29*); EUA (25*); Portugal [Reg. Sul] (18); Itália (16); Lituânia (14); Áustria (13); Brasil (13); Rússia (10);); Canadá (10); Bélgica (10*); Dinamarca (8); Finlândia (8); Luxemburgo (8*); Roménia (7); Ucrânia (7); Açores (7*); Emirados Árabes Unidos (5); Colômbia (5); RA Irlanda (4); Suécia (4*); Angola (3); Hungria (3); Islândia (3*); S. Tomé e Príncipe (3); Bielorrússia (2); Eslováquia (2); Emirados Árabes Unidos/Espanha/Portugal (2); Escócia (2); Eslovénia(2); Grécia (2); Ilhas Canárias (2); Líbano (2); Malta (2); Moçambique (2); México (2); Noruega (2); Austrália (1); Austrália/Reino Unido (1); Botswana(1); Bulgária (1); Camarões (1); Cabo Verde (1); Caribe Holandês (1); Costa Rica (1); Croácia (1); Equador (1); Flórida (1); Ilha de Guadalupe (1); Macedónia (1); Marrocos (1); Moldávia (1); Nepal (1); Nigéria (1); Reino Unido/França (1); Senegal (1); Sri Lanka (1); São Vicente e Grenadines (1), Geórgia (1); Turquia (1); Jordânia (1*).

Casos de transmissão local [17219*]

Casos Ativos [3123*]

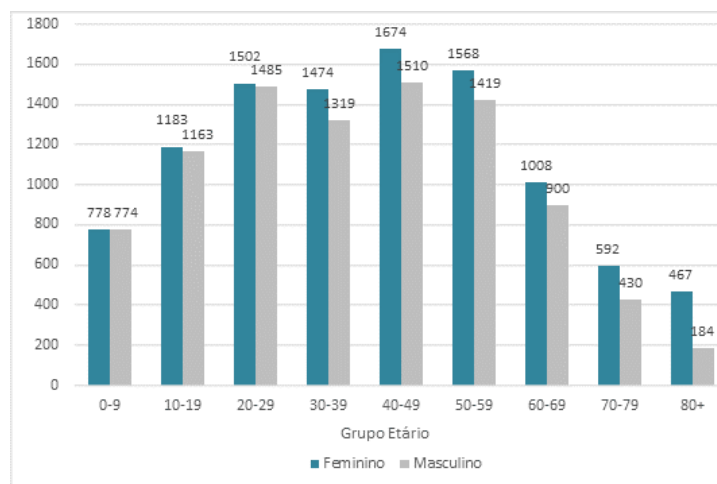
RELATÓRIO DE SITUAÇÃO

Número de Casos Confirmados na RAM por Data de Notificação



Observação. O gráfico apresenta dados desde o segundo trimestre de 2021.

Número Total de Casos Confirmados por Género e Grupo Etário



Observação. O gráfico apresenta dados cumulativos, desde 16/03/2020 (n=19430; feminino=10246/masculino=9184).

Nota Metodológica. Os dados apresentados neste relatório reportam-se aos casos de COVID-19 notificados e acompanhados pelas Autoridades de Saúde da RAM e pelo Serviço de Saúde da RAM, EPERAM. Consideram-se dados processados até às 24:00 do dia 29/12/2021. Esta edição inclui dados provisórios referentes ao dia 30/12/2021, processados até às 15h30(*). Os dados apresentados neste relatório estão sujeitos a atualização.