



**REGIÃO AUTÓNOMA DA MADEIRA  
GOVERNO REGIONAL**

**SECRETARIA REGIONAL DOS RECURSOS HUMANOS  
DIRECÇÃO REGIONAL DO TRABALHO**

# ***ACIDENTES DE TRABALHO***

***ANO 2005***

Elaborado por:  
Direcção de Serviços de Estatísticas do Trabalho  
Janeiro de 2008

**Fonte:** Direcção Regional do Trabalho e Direcção-Geral de Estudos Estatística e Planeamento – Acidentes de Trabalho 2005.

**Elaboração:** Direcção de Serviços de Estatísticas do Trabalho – Direcção Regional do Trabalho da Região Autónoma da Madeira – Janeiro de 2008

## ÍNDICE

NOTA INTRODUTÓRIA

CONCEITOS E DEFINIÇÕES

SINAIS CONVENCIONAIS

BREVE ANÁLISE DE RESULTADOS

QUADROS – ANO 2005

Quadro 1 – Número de acidentes, de trabalho por actividade económica, segundo o escalão de dimensão da empresa – total dos acidentes.

Quadro 2 – Número de acidentes, de trabalho por actividade económica, segundo o escalão de dimensão da empresa – acidentes mortais.

Quadro 3 – Número de acidentes, de trabalho por actividade económica, segundo o escalão etário do sinistrado – total dos acidentes.

Quadro 4 – Número de acidentes, de trabalho por actividade económica, segundo o escalão etário do sinistrado – acidentes mortais.

Quadro 5 – Número de acidentes, de trabalho por actividade económica, segundo o sexo do sinistrado – total dos acidentes.

Quadro 6 – Número de acidentes, de trabalho por actividade económica, segundo o sexo do sinistrado – acidentes mortais.

Quadro 7 – Número de acidentes, de trabalho por grupos profissionais, segundo o sexo do sinistrado – total dos acidentes.

Quadro 8 – Número de acidentes, de trabalho por grupos profissionais, segundo o sexo do sinistrado – acidentes mortais.

Quadro 9 – Número de acidentes, de trabalho por actividade económica, sem ausência e com ausência ao longo de um ano – acidentes não mortais.

Quadro 10 – Número de acidentes, de trabalho por actividade económica, segundo o escalão de dias perdidos – acidentes não mortais.

Quadro 11 – Número de dias de ausência, por actividade económica, segundo o escalão de dias perdidos – acidentes não mortais.

Quadro 12 – Número de dias de ausência, por actividade económica, segundo o escalão de dias perdidos, ao longo de um ano – acidentes não mortais.

Quadro 13 – Número de acidentes, de trabalho por actividade económica, segundo o tipo de local – total dos acidentes.

- Quadro 14 – Número de acidentes, de trabalho por actividade económica, segundo o tipo de local – acidentes mortais.
- Quadro 15 – Número de acidentes, de trabalho por actividade económica, segundo o desvio – total dos acidentes.
- Quadro 16 – Número de acidentes, de trabalho por actividade económica, segundo o desvio – acidentes mortais.
- Quadro 17 – Número de acidentes, de trabalho por actividade económica, segundo o contacto – total dos acidentes.
- Quadro 18 – Número de acidentes, de trabalho por actividade económica, segundo o contacto – acidentes mortais.
- Quadro 19 – Número de acidentes, de trabalho por desvio, segundo o contacto – total dos acidentes.
- Quadro 20 – Número de acidentes, de trabalho por desvio, segundo o contacto – acidentes mortais.
- Quadro 21 – Número de acidentes, de trabalho por actividade económica, segundo a natureza da lesão – total dos acidentes.
- Quadro 22 – Número de acidentes, de trabalho por actividade económica, segundo a natureza da lesão – acidentes mortais.
- Quadro 23 – Número de dias de ausência, por actividade económica, segundo a natureza da lesão – acidentes não mortais.
- Quadro 24 – Número de acidentes, de trabalho por actividade económica, segundo a parte do corpo atingida – total dos acidentes.
- Quadro 25 – Número de acidentes, de trabalho por actividade económica, segundo a parte do corpo atingida – acidentes mortais.
- Quadro 26 – Número de acidentes, de trabalho por natureza da lesão, segundo a parte do corpo atingida – total dos acidentes.
- Quadro 27 – Número de acidentes, de trabalho por natureza da lesão, segundo a parte do corpo atingida – acidentes mortais.
- Quadro 28 – Distribuição dos acidentes de trabalho, por actividade económica, segundo o agente material associado ao contacto – total dos acidentes.
- Quadro 29 – Distribuição dos acidentes de trabalho, por actividade económica, segundo o agente material associado ao contacto – acidentes mortais.

Quadro 30 – Número de acidentes, de trabalho por actividade económica, segundo a localização geográfica – total dos acidentes.

Quadro 31 – Número de acidentes, de trabalho por actividade económica, segundo a localização geográfica – acidentes mortais.

## NOTA INTRODUTÓRIA

A Secretaria Regional dos Recursos Humanos, através da Direcção Regional do Trabalho procede à divulgação dos principais indicadores resultantes do tratamento estatístico (efectuado pelo Gabinete de Estratégia e Planeamento) dos dados constantes das participações sobre acidentes de trabalho remetidas às companhias de seguros referentes ao momento da ocorrência do acidente e dos mapas de encerramento.

Não estão incluídos neste documento os acidentes ocorridos na Administração Pública com subscritores da Caixa Geral de Aposentações.

Embora a legislação portuguesa englobe os acidentes de trajecto na definição de acidentes de trabalho, atendendo às suas características e às recomendações do grupo de trabalho do Eurostat sobre “Estatísticas europeias de acidentes de trabalho”, os mesmos são objecto de tratamento estatístico separado, e não fazem parte do número de acidentes aqui apresentado.

As variáveis “Tipo de local”, “Desvio” e “Natureza da Lesão” foram classificadas segundo tabelas do Eurostat e inserem-se num modelo harmonizado, que permitirá a comparabilidade de valores entre os países da União Europeia.

A localização geográfica refere-se ao local onde se deu o acidente, independentemente do endereço do estabelecimento em que o acidentado exerce actividade.

A actividade económica é a exercida no estabelecimento onde ocorreu o acidente.

Os dados aqui apresentados respeitam ao ano de 2005.

## CONCEITOS E DEFINIÇÕES

**Acidente de trabalho** – é uma ocorrência imprevista, durante o tempo de trabalho, que provoca dano físico ou mental.

A expressão **durante o tempo de trabalho** é entendida como **no decorrer da actividade profissional ou durante o período em serviço**.

A definição abrange os seguintes tipos de acidentes:

- acidentes de viagem, de transporte, ou de circulação durante uma deslocação em serviço;
- acidentes de viação durante o tempo de trabalho; intoxicação aguda; actos voluntários de terceiros e agressões ou quedas num local público ou em qualquer meio de transporte durante uma deslocação em serviço.

São excluídos:

- os ferimentos auto-infligidos;
- os acidentes que se devam unicamente a causas médicas e doenças profissionais;
- acidentes que ocorram no percurso para o local de trabalho ou no regresso deste (acidentes de trajecto) e pessoas estranhas à empresa, sem qualquer actividade profissional.

**Acidente de trabalho mortal:** acidente de que resulte a morte da vítima no período de um ano após o dia da ocorrência.

Estas definições estão de acordo com as do Eurostat e OIT.

**Dias de trabalho perdidos:** são contabilizados os dias de ausência ao trabalho no mínimo de um dia (para além do primeiro dia), até um ano. São também considerados aqueles que, embora não resultem em perda de trabalho, comportam despesas para as entidades responsáveis. Para efeitos estatísticos os dias contabilizados são os dias de calendário.

O limite da contabilização dos dias de ausência até um ano, corresponde ao período acordado entre os países do projecto europeu, visando a disponibilização das estatísticas num prazo razoável.

**Tipo de local:** ambiente geral, lugar ou local de trabalho onde se produziu o acidente. Descreve o ambiente geográfico em que o sinistrado se encontrava a trabalhar, por onde passava ou onde estava simplesmente (por razões de trabalho) no momento de acidente.

**Desvio:** refere o que se passou de anormal como, por exemplo, a perda total ou parcial de controlo de uma máquina ou uma queda sobre ou a partir de alguma coisa.

**Contacto:** descreve a forma como a pessoa foi lesionada, a maneira através da qual o sinistrado entrou em contacto com qualquer coisa que causou a lesão.

**Agente material associado ao contacto:** descreve fisicamente o objecto, a ferramenta, o agente com que o sinistrado entrou em contacto, ou a modalidade psicológica da lesão.

**Natureza da lesão:** descreve as consequências físicas para o sinistrado, por exemplo, fractura, ferimentos, etc.

**Parte do corpo atingida:** descreve a parte do corpo que sofreu a lesão.



## BREVE ANÁLISE DE RESULTADOS

Ao longo do ano de 2005 ocorreram na Região Autónoma da Madeira 4 196 acidentes de trabalho, dos quais 7 foram mortais.

No País, registou-se um total de 228 884 acidentes, sendo 300 mortais.

Por regiões, a Região Autónoma da Madeira apresenta em 2005 o segundo menor número de acidentes, representando apenas 1,8% do total nacional. O Norte é a região que concentra o maior número de acidentes (40,6% do total).

### Número de acidentes em 2005, por NUT's

NUT's	Número	Distribuição %
Norte	93 107	40,6
Centro	62 870	27,5
Lisboa	45 276	19,8
Alentejo	12 046	5,3
Algarve	6 023	2,6
R. A. Açores	2 463	1,1
R. A. Madeira	4 196	1,8
Estrangeiro	2 666	1,2
Ignorado	237	0,1
Total	228 884	100,0

No que respeita aos acidentes mortais, as Regiões Norte e Centro, com 32,3% cada uma, foram as que registaram maior número de ocorrências. A Região Autónoma da Madeira (juntamente com o Algarve e Açores) é a parcela do território onde se registou o menor número de mortes (2,3%).

### Número de acidentes mortais em 2005, por NUT's

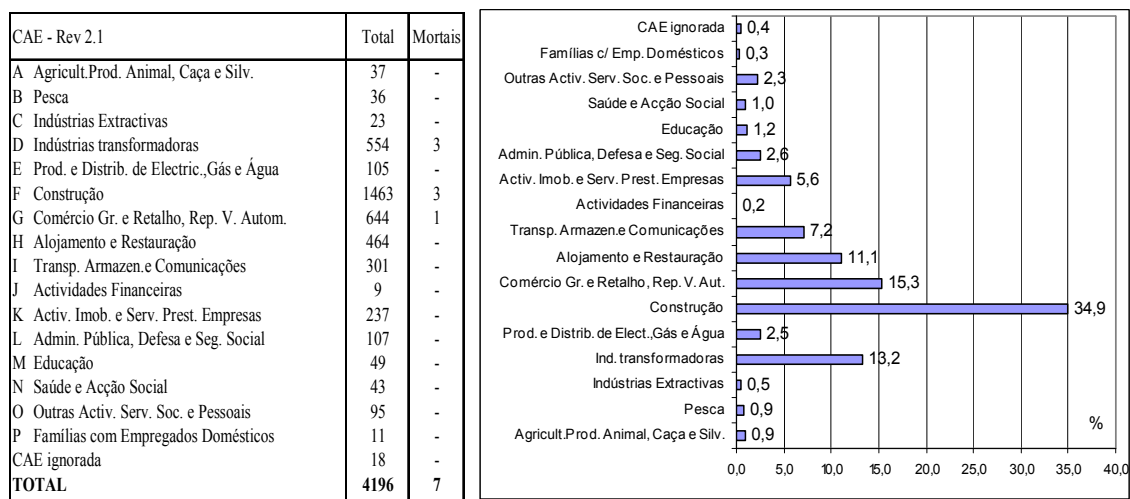
NUT's	Número	Distribuição %
Norte	97	32,3
Centro	97	32,3
Lisboa	48	16,0
Alentejo	26	8,8
Algarve	7	2,3
R. A. Açores	7	2,3
R. A. Madeira	7	2,3
Estrangeiro	11	3,7
Ignorado	0	0
Total	300	100,0

Quanto à distribuição dos acidentes por actividade económica, na Região Autónoma da Madeira, o maior número verificou-se na Construção, com 1 463 ocorrências, representando 34,9% do total. Os sete acidentes mortais registaram-se nas Indústrias Transformadoras (3), na Construção (3) e no Comércio (1).

### Acidentes de trabalho por actividade económica

Região Autónoma da Madeira

Total dos acidentes

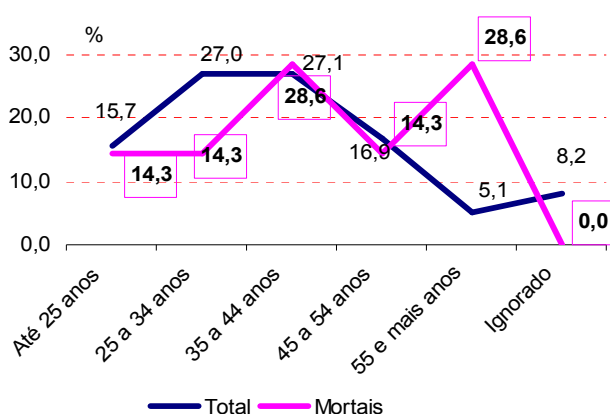


(No País, foi nas Indústrias Transformadoras que se verificou o maior número de acidentes - 32,6%. Quanto aos acidentes mortais, é o sector da Construção que detém o maior número de ocorrências - 37,0%.)

Por grupos etários, verifica-se que na maioria dos acidentes estiveram envolvidos trabalhadores com idades compreendidas entre os 25 e os 34 anos e entre os 35 e os 44 anos que conjuntamente representam mais de metade (54,2 %) do total dos acidentes e 3 dos casos mortais.

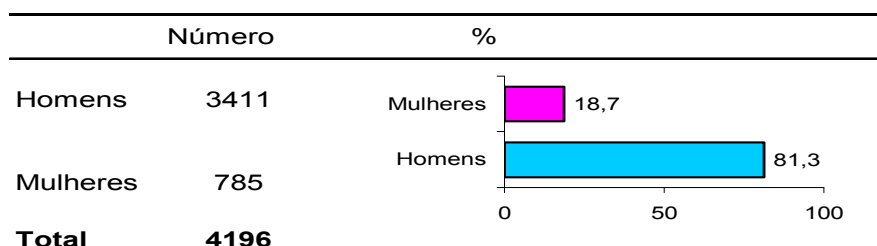
### Acidentes por grupos etários

	Total dos acidentes	Mortais
Até 25 anos	657	1
25 a 34 anos	1135	1
35 a 44 anos	1139	2
45 a 54 anos	708	1
55 e mais anos	213	2
Ignorado	344	0
<b>Total</b>	<b>4196</b>	<b>7</b>



No que respeita à distribuição dos acidentes por género, constata-se que 81,3% dos sinistrados são homens. Quanto aos acidentes mortais, todas as vítimas são do sexo masculino.

### Distribuição dos acidentes, por géneros



Globalmente, a taxa de incidência – indicador que reflecte as ocorrências relativamente à população em risco de sofrer acidente – cifrou-se 458,0 acidentes por cada 10 000 trabalhadores. Nos acidentes mortais, a taxa de incidência foi de 1,0.

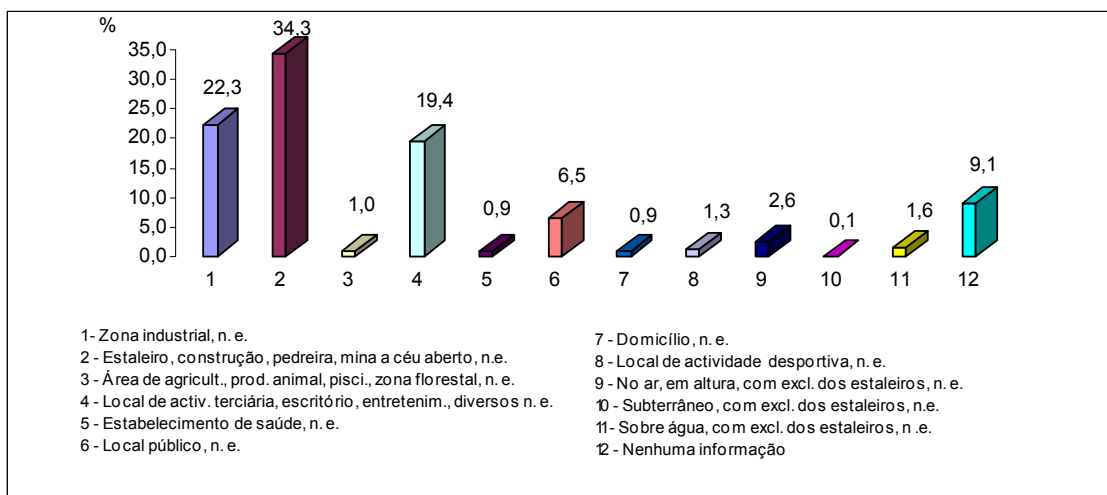
Em 2005 os acidentes de trabalho provocaram a perda de 113 106 dias de trabalho, sendo que em média, cada acidente originou a perda de 38 dias de trabalho. Refira-se que do total de acidentes não mortais registados, cerca de 30% (1234) se podem considerar de baixa gravidade porque não tiveram consequência ao nível do absentismo ao trabalho.

### Acidentes e dias de trabalho perdidos por escalão de dias perdidos

	Acidentes não mortais						Dias perdidos	
	Total	Sem dias perdidos	Com 1-3 dias	Com 4-6 dias	Com 7-29 dias	Com 30 e + dias	Total de dias perdidos	Nº médio de dias perdidos
A Agricult.Prod. Animal, Caça e Silv.	37	11	-	6	11	9	1077	41,4
B Pesca	36	10	-	-	17	9	1062	40,8
C Indústrias Extractivas	23	4	-	2	8	9	1187	62,5
D Indústrias transformadoras	551	181	18	40	202	110	15918	43,0
E Prod. e Distrib. de Electric., Gás e Água	105	24	-	1	55	25	3044	37,6
F Construção	1460	421	50	86	608	295	40819	39,3
G Comércio Gr. e Retalho, Rep. V. Autom.	643	191	19	40	270	123	17371	38,4
H Alojamento e Restauração	464	130	25	31	196	82	10643	31,9
I Transp. Armazen.e Comunicações	301	106	6	18	113	58	7485	38,4
J Actividades Financeiras	9	4	-	1	1	3	321	64,2
K Activ. Imob. e Serv. Prest. Empresas	237	49	17	21	107	43	5604	29,8
L Admin. Pública, Defesa e Seg. Social	107	35	3	2	39	28	3038	42,2
M Educação	49	14	4	4	23	4	733	20,9
N Saúde e Acção Social	43	16	1	2	17	7	734	27,2
O Outras Activ. Serv. Soc. e Pessoais	95	35	5	6	25	24	3223	53,7
P Famílias com Empregados Domésticos	11	1	-	2	7	1	500	50,0
CAE ignorada	18	2	-	1	11	4	347	21,7
<b>TOTAL</b>	<b>4189</b>	<b>1234</b>	<b>148</b>	<b>263</b>	<b>1710</b>	<b>834</b>	<b>113106</b>	<b>38,3</b>

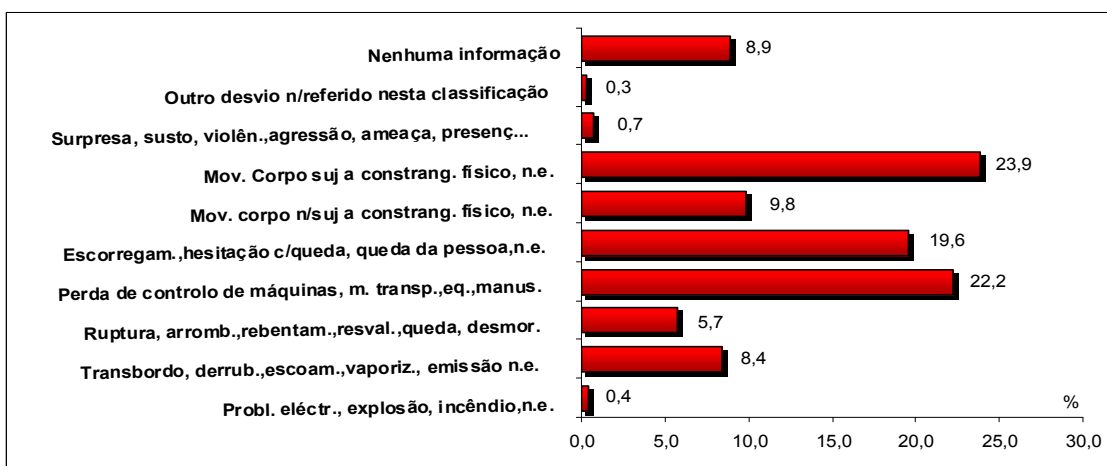
No que respeita ao local de trabalho onde os acidentes ocorreram, constata-se que a grande maioria (76,0%) se verificou nos seguintes três tipos de local: em Estaleiros, Construção, Pedreira, Mina a Céu Aberto (34,3%), Zona Industrial (22,3%) e Local de Actividade Terciária (19,4%).

### Distribuição dos acidentes de trabalho segundo o tipo de local



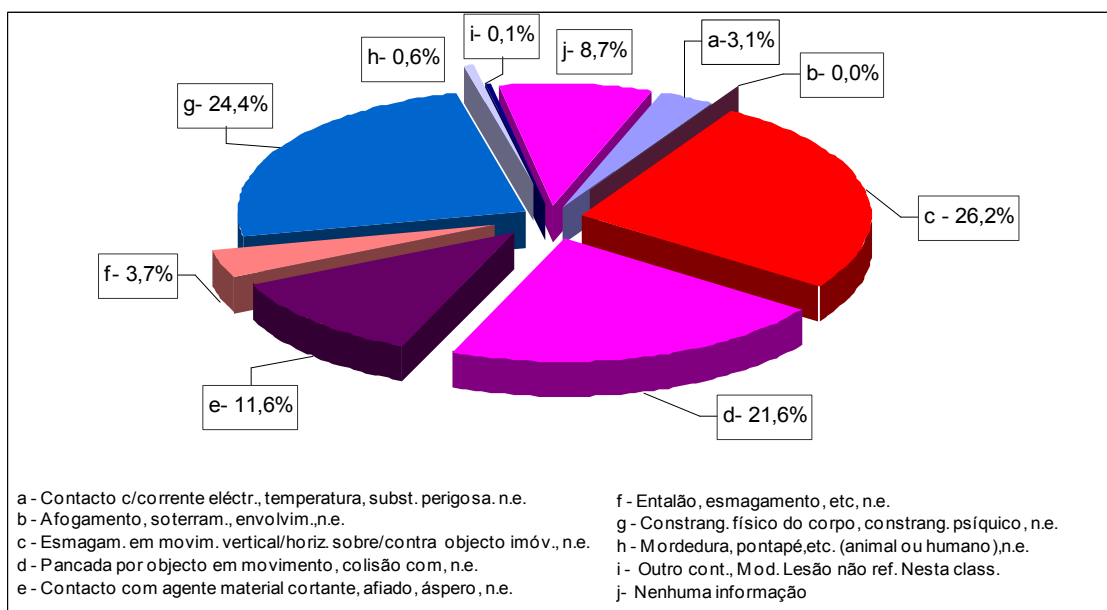
Os acontecimentos desviantes que mais contribuíram para a ocorrência dos acidentes foram O movimento do Corpo Sujeito a Constrangimento Físico - conduzindo geralmente a lesão interna (23,9%), a Perda Total ou Parcial de Controlo da Máquina, Meio de Transporte - Equipamento Manuseado, Ferramenta Manual, Objecto, Animal (22,2%) e o Escorregamento ou Hesitação com Queda, queda de Pessoa (19,6%).

### Acidentes de trabalho segundo o desvio



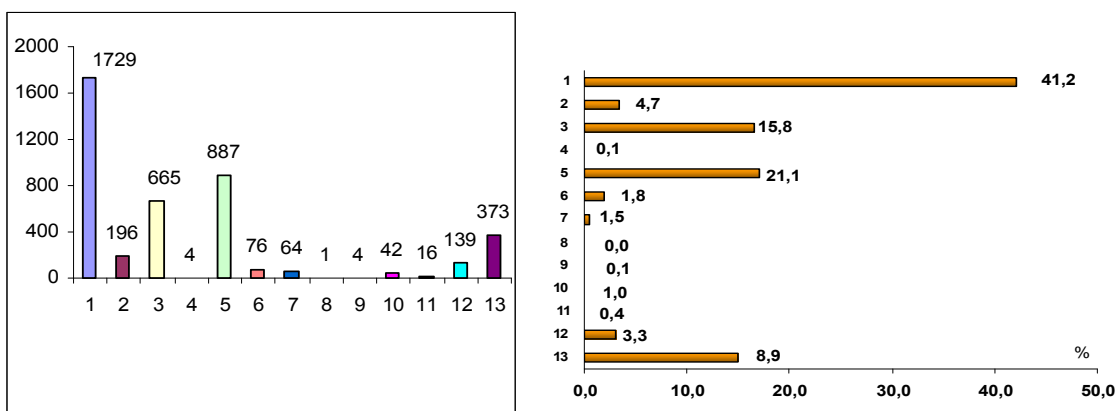
Quanto à forma como o sinistrado contactou com o agente que provocou o acidente, destacam-se o Esmagamento em Movimento Vertical ou Horizontal Sobre/Contra um Objecto Imóvel (26,2%), o Constrangimento Físico do Corpo, Constrangimento Psíquico, N. E. (24,4%) e a Pancada por Objecto em Movimento, Colisão c/, N.E. (21,6%).

### Distribuição dos acidentes de trabalho segundo o contacto



A grande maioria dos acidentes provocaram nos sinistrados Feridas e Lesões Superficiais (41,2%), Concussões e Lesões Internas (21,1%) e Deslocações, Entorses e Distensões (15,8%).

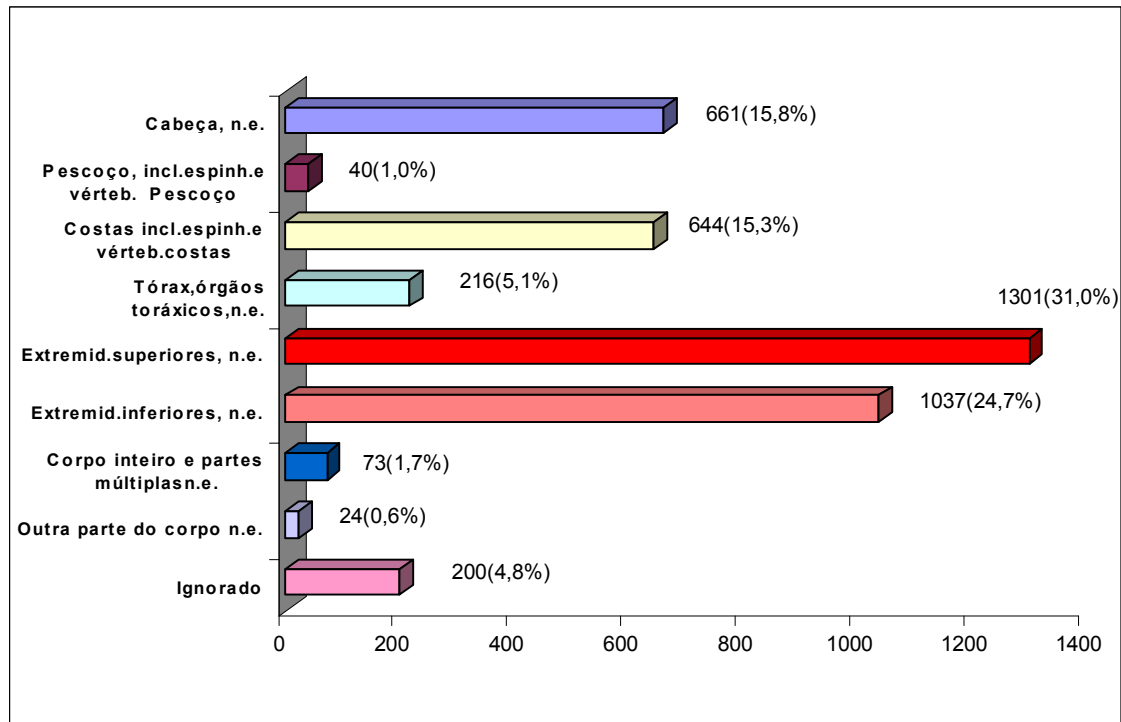
### Número e distribuição percentual dos acidentes por natureza da lesão



1-Feridas e lesões superficiais 2 - Fracturas 3 - Deslocações, entorses e distensões 4 - Amputações (perdas de partes do corpo  
 5 - Concussões e lesões internas 6 - Queimaduras, escaldaduras, congelação 7 - Envenenamento (intoxicações), infecções  
 8 - Afogamento e Asfixia 9 - Efeitos temperaturas extremas, luz e radiações 10 - Choques 11 - Lesões múltiplas  
 12 - Out. lesões especific. n/incl. noutras rubricas 13 - Lesão desconhecida ou não especificada

As partes do corpo dos sinistrados mais atingidas pelos acidentes foram as Extremidades Superiores, N.E. (31,0%), as Extremidades Inferiores (24,7%), a Cabeça, (15,8%) e as Costas (15,3%).

### Acidentes de trabalho segundo a parte do corpo atingida



**QUADROS**  
**ANO – 2005**

**Quadro 1**

**NÚMERO DE ACIDENTES DE TRABALHO, POR ACTIVIDADE ECONÓMICA, SEGUNDO O ESCALÃO DE DIMENSÃO DA EMPRESA**

**Total de acidentes - 2005**

**Região Autónoma da Madeira - Homens e Mulheres**

CAE/Rev.2	TOTAL	1-9 PESSOAS	10-19 PESSOAS	20-49 PESSOAS	50-99 PESSOAS	100-249 PESSOAS	250-499 PESSOAS	500 E MAIS PESSOAS	Ignorado
TOTAL	4196	647	531	778	588	477	331	648	196
A. AGRIC.,PROD.ANIM.,C.,SILVICULTURA	37	7	3	17	-	-	-	-	10
B. PESCA	36	1	2	-	-	-	-	-	33
C. INDÚSTRIAS EXTRACTIVAS	23	1	6	15	1	-	-	-	-
D. INDÚSTRIAS TRANSFORMADORAS	554	111	93	152	134	19	28	5	12
E. PROD.DIST.ELECTRICIDADE, GÁS E ÁGUA	105	3	6	-	-	2	5	89	-
F. CONSTRUÇÃO	1463	234	237	340	135	160	186	117	54
G. COM. GROSSO E RETALHO, REP. VEÍC. AUTO. MOTO., E BENS DE USO PESS. DOMÉSTICO	644	132	83	96	108	43	10	161	11
H. ALOJAMENTO E RESTAURAÇÃO	464	57	35	51	84	135	46	52	4
I. TRANSPORTES, ARMAZ., E COMUNICAÇÕES	301	46	21	39	37	52	22	68	16
J. ACTIVIDADES FINANCEIRAS	9	2	1	-	-	-	-	5	1
K. ACTIVIDADES IMOBILIÁRIAS, ALUGUERES E SERVIÇOS PREST. ÀS EMPRESAS	237	28	19	28	21	12	4	115	10
L. ADM. PÚBLICA, DEFESA, SEGURANÇA SOCIAL OBRIGATÓRIA	107	2	4	-	12	32	23	16	18
M. EDUCAÇÃO	49	2	3	6	23	11	-	2	2
N. SAÚDE E ACÇÃO SOCIAL	43	1	1	9	6	10	-	15	1
O. OUT. ACTIV.DE SERV. COL.SOC. E PESSOAIS	95	10	17	25	27	1	7	2	6
P. FAMÍLIAS COM EMPREGADOS DOMÉSTICOS	11	6	-	-	-	-	-	1	4
00 CAE IGNORADA	18	4	-	-	-	-	-	-	14

**Quadro 2**

**NÚMERO DE ACIDENTES DE TRABALHO, POR ACTIVIDADE ECONÓMICA, SEGUNDO O ESCALÃO DE DIMENSÃO DA EMPRESA**

**Acidentes mortais - 2005**

**Região Autónoma da Madeira - Homens e Mulheres**

CAE/Rev.2	TOTAL	1-9 PESSOAS	10-19 PESSOAS	20-49 PESSOAS	50-99 PESSOAS	100-249 PESSOAS	250-499 PESSOAS	500 E MAIS PESSOAS	Ignorado
TOTAL	7	-	2	2	1	-	1	1	-
D. INDÚSTRIAS TRANSFORMADORAS	3	-	1	1	-	-	1	-	-
F. CONSTRUÇÃO	3	-	1	1	-	-	-	1	-
G. COM. GROSSO E RETALHO, REP.VEÍC.AUTO. MOTO., E BENS DE USO PESS. DOMÉSTICO	1	-	-	-	1	-	-	-	-



**Quadro 3**

**NÚMERO DE ACIDENTES DE TRABALHO, POR ACTIVIDADE ECONÓMICA, SEGUNDO O ESCALÃO ETÁRIO DO SINISTRADO**

**Total de acidentes - 2005** **Região Autónoma da Madeira - Homens e Mulheres**

CAE/Rev.2	TOTAL	MENOS DE 18 ANOS	18 - 24 ANOS	25 - 34 ANOS	35 - 44 ANOS	45 - 54 ANOS	55 - 64 ANOS	65 E MAIS ANOS	Desconhecido
TOTAL	4196	28	629	1135	1139	708	190	23	344
A. AGRIC.,PROD.ANIM.,C.,SILVICULTURA	37	-	5	8	12	7	2	-	3
B. PESCA	36	-	1	5	13	8	2	1	6
C. INDÚSTRIAS EXTRACTIVAS	23	-	2	8	6	3	2	-	2
D. INDÚSTRIAS TRANSFORMADORAS	554	6	74	162	138	96	24	6	48
E. PROD. DIST.ELECTRICIDADE, GÁS E ÁGUA	105	-	4	10	41	39	9	-	2
F. CONSTRUÇÃO	1463	8	232	435	397	221	53	4	113
G. COM. GROSSO E RETALHO, REP.VEÍC. AUTO. MOTO., E BENS DE USO PESS. DOMÉSTICO	644	3	128	160	178	91	24	2	58
H. ALOJAMENTO E RESTAURAÇÃO	464	7	72	103	116	93	28	5	40
I. TRANSPORTES, ARMAZ., E COMUNICAÇÕES	301	-	31	76	88	50	19	1	36
J. ACTIVIDADES FINANCEIRAS	9	-	2	1	3	2	1	-	-
K. ACTIVIDADES IMOBILIÁRIAS, ALUGUERES E SERVIÇOS PREST. ÀS EMPRESAS	237	-	33	82	60	35	8	-	19
L. ADM. PÚBLICA, DEFESA, SEGURANÇA SOCIAL OBRIGATÓRIA	107	3	16	23	40	18	4	1	2
M. EDUCAÇÃO	49	-	3	12	11	10	7	2	4
N. SAÚDE E ACÇÃO SOCIAL	43	1	6	6	17	9	1	1	2
O. OUT. ACTIV.DE SERV. COL.SOC. E PESSOAIS	95	-	20	35	15	16	5	-	4
P. FAMÍLIAS COM EMPREGADOS DOMÉSTICOS	11	-	-	1	4	6	-	-	-
00 CAE IGNORADA	18	-	-	8	-	4	1	-	5

**Quadro 4**

**NÚMERO DE ACIDENTES DE TRABALHO, POR ACTIVIDADE ECONÓMICA, SEGUNDO O ESCALÃO ETÁRIO DO SINISTRADO**

**Acidentes mortais - 2005** **Região Autónoma da Madeira - Homens e Mulheres**

CAE/Rev.2	TOTAL	MENOS DE 18 ANOS	18 - 24 ANOS	25 - 34 ANOS	35 - 44 ANOS	45 - 54 ANOS	55 - 64 ANOS	65 E MAIS ANOS	Desconhecido
TOTAL	7	-	1	1	2	1	1	1	-
D. INDÚSTRIAS TRANSFORMADORAS	3	-	-	-	1	1	-	1	-
F. CONSTRUÇÃO	3	-	-	1	1	-	1	-	-
G. COM. GROSSO E RETALHO, REP. VEÍC. AUTO. MOTO., E BENS DE USO PESS. DOMÉSTICO	1	-	1	-	-	-	-	-	-

**Quadro 5**

**NÚMERO DE ACIDENTES DE TRABALHO, POR ACTIVIDADE ECONÓMICA,  
SEGUNDO O SEXO**

**Total de acidentes - 2005**

**Região Autónoma da Madeira**

CAE/Rev.2	TOTAL	HOMENS	MULHERES
TOTAL	4196	3411	785
A. AGRIC.,PROD.ANIM.,C.,SILVICULTURA	37	27	10
B. PESCA	36	36	-
C. INDÚSTRIAS EXTRACTIVAS	23	22	1
D. INDÚSTRIAS TRANSFORMADORAS	554	510	44
E. PROD.DIST.ELECTRICIDADE, GÁS E ÁGUA	105	101	4
F. CONSTRUÇÃO	1463	1443	20
G. COM. GROSSO E RETALHO, REP.VEÍC.AUTO. MOTO., E BENS DE USO PESS. DOMÉSTICO	644	455	189
H. ALOJAMENTO E RESTAURAÇÃO	464	225	239
I. TRANSPORTES, ARMAZ, E COMUNICAÇÕES	301	267	34
J. ACTIVIDADES FINANCEIRAS	9	7	2
K. ACTIVIDADES IMOBILIÁRIAS, ALUGUERES E SERVIÇOS PREST. ÀS EMPRESAS	237	128	109
L. ADM. PÚBLICA, DEFESA, SEGURANÇA SOCIAL OBRIGATÓRIA	107	73	34
M. EDUCAÇÃO	49	12	37
N. SAÚDE E ACÇÃO SOCIAL	43	8	35
O. OUT. ACTIV.DE SERV. COL.SOC. E PESSOAIS	95	81	14
P. FAMÍLIAS COM EMPREGADOS DOMÉSTICOS	11	-	11
00 CAE IGNORADA	18	16	2

**Quadro 6**

**NÚMERO DE ACIDENTES DE TRABALHO, POR ACTIVIDADE ECONÓMICA,  
SEGUNDO O SEXO**

**Acidentes mortais - 2005**

**Região Autónoma da Madeira**

CAE/Rev.2	TOTAL	HOMENS	MULHERES
TOTAL	7	7	-
D. INDÚSTRIAS TRANSFORMADORAS	3	3	-
F. CONSTRUÇÃO	3	3	-
G. COM. GROSSO E RETALHO, REP.VEÍC.AUTO. MOTO., E BENS DE USO PESS. DOMÉSTICO	1	1	-

Quadro 7

**NÚMERO DE ACIDENTES DE TRABALHO, POR GRUPOS PROFISSIONAIS, SEGUNDO O SEXO**

Total de Acidentes - 2005		Região Autónoma da Madeira		
CNP	TOTAL	HOMENS	MULHERES	
	TOTAL	4196	3411	785
<b>1 Q.SUP. ADMIN. PÚBLICA, DIR., Q. SUP. EMPRESA</b>	<b>104</b>	<b>89</b>	<b>15</b>	
11 Q.SUPERIORES DA ADMINISTRAÇÃO PÚBLICA	3	2	1	
12 DIRECTORES DE EMPRESA	35	31	4	
13 DIRECT.E GERENTES DE PEQUENAS EMPRESAS	66	56	10	
<b>2 ESPECIALIST. PROF. INTELLECT. E CIENTÍFICAS</b>	<b>26</b>	<b>16</b>	<b>10</b>	
21 ESP.CIÊNCIAS FÍSICAS, MAT. E ENGENHARIA	6	6	-	
22 ESP.CIÊNCIAS DA VIDA E PROF. DA SAÚDE	6	2	4	
23 DOCENT.ENSINO SEC., SUP. E PROF.SIMILARES	6	4	2	
24 OUTR.ESP.PROF.INTELLECTUAIS E CIENTÍFICAS	8	4	4	
<b>3 TÉCNICOS E PROF. NÍVEL INTERMÉDIO</b>	<b>140</b>	<b>115</b>	<b>25</b>	
31 TÉC.E PROF.NÍV.INTER.C.FÍS.Q., ENG.E TRAB.SIMIL.	45	43	2	
32 PROF. NÍV.INTERM.CIÊNCIAS DA VIDA E SAÚDE	1	-	1	
33 PROF. DE NÍVEL INTERMÉDIO DO ENSINO	9	2	7	
34 OUTR.TÉC. E PROF. DE NÍVEL INTERMÉDIO	85	70	15	
<b>4 PESSOAL ADMINISTRATIVO E SIMILARES</b>	<b>181</b>	<b>127</b>	<b>54</b>	
41 EMPREGADOS DE ESCRITÓRIO	148	107	41	
42 EMPR. RECEPÇÃO, CAIXAS, BILHETEIROS E SIM.	33	20	13	
<b>5 PESSOAL DOS SERVIÇOS E VENDEDORES</b>	<b>536</b>	<b>237</b>	<b>299</b>	
51 PESS.SERV.DIR.E PARTIC., PROT.E SEGURANÇA	350	158	192	
52 MANEQUINS, VENDEDORES E DEMONSTRADORES	186	79	107	
<b>6 AGRICULT. E TRAB.QUAL.AGRIC. E PESCAS</b>	<b>74</b>	<b>64</b>	<b>10</b>	
61 AGRIC.TRAB.QUAL.AGRIC., CRIA.ANIM.E PESCAS	74	64	10	
62 AGRIC.E PESC.- AGRIC.E PESCA DE SUBSISTÊNCIA	-	-	-	
<b>7 OPERÁRIOS, ARTÍFICES E TRAB. SIMILARES</b>	<b>1581</b>	<b>1526</b>	<b>55</b>	
71 OPER., ART.E TRAB.SIM.IND.EXTRACT. E C.CIVIL	897	892	5	
72 TRAB.METALURG.E METALOMEC.E TRAB.SIM.	582	579	3	
73 MEC.P., OLEIR.VIDR., ART., T.ART.GRÁF.E T.SIMIL.	8	7	1	
74 OUTR. OPERÁRIOS., ARTÍFICES E TRAB. SIMIL.	94	48	46	
<b>8 OPER. INSTAL. MÁQUINAS E TRAB MONTAGEM</b>	<b>360</b>	<b>353</b>	<b>7</b>	
81 OPER. DE INSTALAÇÕES FIXAS E SIMILARES	22	22	-	
82 OPER. MÁQUINAS E TRAB. DA MONTAGEM	35	32	3	
83 COND.VEÍC. EMBARC.E OP.EQUIP.PESAD.MÓVEIS	303	299	4	
<b>9 TRABALHADORES NÃO QUALIFICADOS</b>	<b>977</b>	<b>708</b>	<b>269</b>	
91 TRAB.NÃO QUAL.DOS SERVIÇOS E COMÉRCIO	393	142	251	
92 TRAB. NÃO QUAL. DA AGRICULTURA E PESCAS	10	9	1	
93 TRAB.NÃO QUAL.,C.C.E O.PÚB.,I.TRANSF.TRANSF.	574	557	17	
99 IGNORADA	217	176	41	

Quadro 8

**NÚMERO DE ACIDENTES DE TRABALHO, POR GRUPOS PROFISSIONAIS, SEGUNDO O SEXO**

Acidentes mortais - 2005		Região Autónoma da Madeira		
CNP	TOTAL	HOMENS	MULHERES	
	TOTAL	7	7	-
<b>4 PESSOAL ADMINISTRATIVO E SIMILARES</b>	<b>1</b>	<b>1</b>	<b>-</b>	
41 EMPREGADOS DE ESCRITÓRIO	1	1	-	
<b>7 OPERÁRIOS, ARTÍFICES E TRAB.SIMILARES</b>	<b>3</b>	<b>3</b>	<b>-</b>	
71 OPER., ART.E TRAB.SIM.IND.EXTRACT. E C.CIVIL	3	3	-	
<b>8 OPER.INSTAL.E MÁQUINAS E TRAB.MONTAGEM</b>	<b>2</b>	<b>2</b>	<b>-</b>	
83 COND.VEÍC. EMBARC.E OP.EQUIP.PESAD.MÓVEIS	2	2	-	
99 IGNORADA	1	1	-	

**NÚMERO DE ACIDENTES DE TRABALHO, POR ACTIVIDADE ECONÓMICA,  
SEM AUSÊNCIA E COM AUSÊNCIA AO LONGO DE UM ANO**

Acidentes não mortais - 2005

Região Autónoma da Madeira - Homens e Mulheres

CAE/Rev.2	TOTAL	0 DIAS	1 - 29 DIAS	30 - 59 DIAS	60 - 90 DIAS	91 - 120 DIAS	121 - 150 DIAS	151 - 180 DIAS	181 - 211 DIAS	212 - 242 DIAS	243 - 272 DIAS	273 - 303 DIAS	304 - 334 DIAS	335 - 365 DIAS
TOTAL	4189	1234	2121	351	173	75	55	48	33	18	20	9	12	40
A. AGRIC.,PROD.ANIM.,C.,SILVICULTURA	37	11	17	2	1	3	2	1	-	-	-	-	-	-
B. PESCA	36	10	17	4	2	2	-	-	-	-	-	1	-	-
C. INDÚSTRIAS EXTRACTIVAS	23	4	10	2	4	1	-	-	-	1	-	-	-	1
D. INDÚSTRIAS TRANSFORMADORAS	551	181	260	38	30	4	9	9	5	-	2	2	-	11
E. PROD.DIST.ELECTRICIDADE, GÁS E ÁGUA	105	24	56	15	-	5	2	1	-	-	1	1	-	-
F. CONSTRUÇÃO	1460	421	744	123	51	27	25	21	12	7	7	3	4	15
G. COM. GROSSO E RETALHO, REP.VEÍC.AUTO. MOTO., E BENS DE USO PESS. DOMÉSTICO	643	191	329	52	22	14	5	6	7	5	2	1	2	7
H. ALOJAMENTO E RESTAURAÇÃO	464	130	252	37	23	7	2	1	2	3	4	-	2	1
I. TRANSPORTES, ARMAZ, E COMUNICAÇÕES	301	106	137	25	15	4	2	3	2	2	1	1	1	2
J. ACTIVIDADES FINANCEIRAS	9	4	2	1	-	1	1	-	-	-	-	-	-	-
K. ACTIVIDADES IMOBILIÁRIAS, ALUGUERES E SERVIÇOS PREST. ÀS EMPRESAS	237	49	145	21	12	3	1	1	-	-	1	-	3	1
L. ADM. PÚBLICA, DEFESA, SEGURANÇA SOCIAL OBRIGATÓRIA	107	35	44	13	6	1	4	2	1	-	1	-	-	-
M. EDUCAÇÃO	49	14	31	2	-	1	-	1	-	-	-	-	-	-
N. SAÚDE E ACÇÃO SOCIAL	43	16	20	5	1	-	-	1	-	-	-	-	-	-
O. OUT. ACTIV.DE SERV. COL.SOC. E PESSOAIS	95	35	36	8	5	2	2	1	4	-	1	-	-	1
P. FAMÍLIAS COM EMPREGADOS DOMÉSTICOS	11	1	9	-	-	-	-	-	-	-	-	-	-	1
Q. ORG.INTERN.E O.INST.EXTRA-TERRITORIAIS	-	-	-	-	-	-	-	-	-	-	-	-	-	-
00 CAE IGNORADA	18	2	12	3	1	-	-	-	-	-	-	-	-	-

Nota: Os escalões de dias perdidos são ajustados aos do projecto europeu, por motivos de comparabilidade

Quadro 10

NÚMERO DE ACIDENTES DE TRABALHO, POR ACTIVIDADE ECONÓMICA,  
SEGUNDO O ESCALÃO DE DIAS PERDIDOS

Acidentes não mortais - 2005

Região Autónoma da Madeira - Homens e Mulheres

CAE/Rev.2	TOTAL	0 DIAS	1-3 DIAS	4-6 DIAS	7-13 DIAS	14-20 DIAS	21-29 DIAS	30 E MAIS DIAS
TOTAL	4189	1234	148	263	925	483	302	834
A. AGRIC.,PROD.ANIM.,C.,SILVICULTURA	37	11	-	6	6	4	1	9
B. PESCA	36	10	-	-	7	7	3	9
C. INDÚSTRIAS EXTRACTIVAS	23	4	-	2	7	-	1	9
D. INDÚSTRIAS TRANSFORMADORAS	551	181	18	40	115	50	37	110
E. PROD.DIST.ELECTRICIDADE, GÁS E ÁGUA	105	24	-	1	21	21	13	25
F. CONSTRUÇÃO	1460	421	50	86	342	182	84	295
G. COM. GROSSO E RETALHO, REP.VEÍC.AUTO. MOTO., E BENS DE USO PESS. DOMÉSTICO	643	191	19	40	142	80	48	123
H. ALOJAMENTO E RESTAURAÇÃO	464	130	25	31	107	50	39	82
I. TRANSPORTES, ARMAZ, E COMUNICAÇÕES	301	106	6	18	65	22	26	58
J. ACTIVIDADES FINANCEIRAS	9	4	-	1	-	-	1	3
K. ACTIVIDADES IMOBILIÁRIAS, ALUGUERES E SERVIÇOS PREST. ÀS EMPRESAS	237	49	17	21	54	35	18	43
L. ADM. PÚBLICA, DEFESA, SEGURANÇA SOCIAL OBRIGATÓRIA	107	35	3	2	18	10	11	28
M. EDUCAÇÃO	49	14	4	4	11	9	3	4
N. SAÚDE E ACÇÃO SOCIAL	43	16	1	2	9	5	3	7
O. OUT. ACTIV.DE SERV. COL.SOC. E PESSOAIS	95	35	5	6	11	5	9	24
P. FAMÍLIAS COM EMPREGADOS DOMÉSTICOS	11	1	-	2	2	2	3	1
Q. ORG.INTERNA.E O.INST.EXTRA-TERRITORIAIS	-	-	-	-	-	-	-	-
00 CAE IGNORADA	18	2	-	1	8	1	2	4

Nota: Os escalões de dias perdidos são ajustados aos do projecto europeu, por motivos de comparabilidade.

Quadro 11

**NÚMERO DE DIAS DE AUSÊNCIA, POR ACTIVIDADE ECONÓMICA,  
SEGUNDO O ESCALÃO DE DIAS PERDIDOS**

**Acidentes não mortais - 2005**

**Região Autónoma da Madeira - Homens e Mulheres**

CAE/Rev.2	TOTAL	1-3 DIAS	4-6 DIAS	7-13 DIAS	14-20 DIAS	21-29 DIAS	30-90 DIAS	91-180 DIAS	181 E MAIS DIAS
TOTAL	113106	294	1364	9071	8026	7419	27392	22995	36545
A. AGRIC.,PROD.ANIM.,C.,SILVICULTURA	1077	-	29	53	63	25	173	734	-
B. PESCA	1062	-	-	79	118	73	309	199	284
C. INDÚSTRIAS EXTRACTIVAS	1187	-	9	77	-	21	376	117	587
D. INDÚSTRIAS TRANSFORMADORAS	15918	40	208	1096	847	925	3683	3056	6063
E. PROD.DIST.ELECTRICIDADE, GÁS E ÁGUA	3044	-	6	211	341	315	697	942	532
F. CONSTRUÇÃO	40819	101	450	3360	3057	2072	8893	9608	13278
G. COM. GROSSO E RETALHO, REP.VEÍC.AUTO. MOTO., E BENS DE USO PESS. DOMÉSTICO	17371	40	208	1373	1306	1168	3673	3100	6503
H. ALOJAMENTO E RESTAURAÇÃO	10643	41	162	1060	811	985	3343	1158	3083
I. TRANSPORTES, ARMAZ, E COMUNICAÇÕES	7485	15	88	615	339	636	2180	1192	2420
J. ACTIVIDADES FINANCEIRAS	321	-	6	-	-	26	37	252	-
K. ACTIVIDADES IMOBILIÁRIAS, ALUGUERES E SERVIÇOS PREST. ÀS EMPRESAS	5604	32	104	547	597	421	1755	579	1569
L. ADM. PÚBLICA, DEFESA, SEGURANÇA SOCIAL OBRIGATÓRIA	3038	5	12	194	167	271	972	962	455
M. EDUCAÇÃO	733	9	21	108	163	70	79	283	-
N. SAÚDE E ACÇÃO SOCIAL	734	2	11	79	84	77	315	166	-
O. OUT. ACTIV.DE SERV. COL.SOC. E PESSOAIS	3223	9	32	123	84	216	706	647	1406
P. FAMÍLIAS COM EMPREGADOS DOMÉSTICOS	500	-	12	19	34	70	-	-	365
Q. ORG.INTERN.E O.INST.EXTRA-TERRITORIAIS	-	-	-	-	-	-	-	-	-
00 CAE IGNORADA	347	-	6	77	15	48	201	-	-

**Nota:** Os escalões de dias perdidos são ajustados aos do projecto europeu, por motivos de comparabilidade.

Quadro 12

**NÚMERO DE DIAS DE AUSÊNCIA, POR ACTIVIDADE ECONÓMICA,  
SEGUNDO O ESCALÃO DE DIAS PERDIDOS, AO LONGO DE UM ANO**

Acidentes não mortais - 2005

Região Autónoma da Madeira - Homens e Mulheres

CAE/Rev.2	TOTAL	1 - 29 DIAS	30 - 59 DIAS	60 - 90 DIAS	91 - 120 DIAS	121 - 150 DIAS	151 - 180 DIAS	181 - 211 DIAS	212 - 242 DIAS	243 - 272 DIAS	273 - 303 DIAS	304 - 334 DIAS	335 - 365 DIAS
TOTAL	113106	26174	14544	12848	7832	7273	7890	6495	4072	5112	2591	3837	14438
A. AGRIC.,PROD.ANIM.,C.,SILVICULTURA	1077	170	95	78	311	261	162	-	-	-	-	-	-
B. PESCA	1062	270	163	146	199	-	-	-	-	-	284	-	-
C. INDÚSTRIAS EXTRACTIVAS	1187	107	101	275	117	-	-	-	222	-	-	-	365
D. INDÚSTRIAS TRANSFORMADORAS	15918	3116	1512	2171	415	1182	1459	988	-	503	584	-	3988
E. PROD.DIST.ELECTRICIDADE, GÁS E ÁGUA	3044	873	697	-	516	268	158	-	-	258	274	-	-
F. CONSTRUÇÃO	40819	9040	5046	3847	2847	3287	3474	2357	1582	1792	875	1269	5403
G. COM. GROSSO E RETALHO, REP.VEÍC. AUTO. MOTO., E BENS DE USO PESS. DOMÉSTICO	17371	4095	2091	1582	1428	691	981	1394	1161	527	287	637	2497
H. ALOJAMENTO E RESTAURAÇÃO	10643	3059	1561	1782	723	266	169	379	660	1011	-	668	365
I. TRANSPORTES, ARMAZ. E COMUNICAÇÕES	7485	1693	1087	1093	451	259	482	400	447	256	287	304	726
J. ACTIVIDADES FINANCEIRAS	321	32	37	-	120	132	-	-	-	-	-	-	-
K. ACTIVIDADES IMOBILIÁRIAS, ALUGUERES E SERVIÇOS PREST. ÀS EMPRESAS	5604	1701	833	922	295	127	157	-	-	245	-	959	365
L. ADM. PÚBLICA, DEFESA, SEGURANÇA SOCIAL OBRIGATÓRIA	3038	649	552	420	105	516	341	190	-	265	-	-	-
M. EDUCAÇÃO	733	371	79	-	109	-	174	-	-	-	-	-	-
N. SAÚDE E ACÇÃO SOCIAL	734	253	233	82	-	-	166	-	-	-	-	-	-
O. OUT. ACTIV.DE SERV. COL.SOC. E PESSOAIS	3223	464	339	367	196	284	167	787	-	255	-	-	364
P. FAMÍLIAS COM EMPREGADOS DOMÉSTICOS	500	135	-	-	-	-	-	-	-	-	-	-	365
Q. ORG.INTERNE E O.INST.EXTRA-TERRITORIAIS	-	-	-	-	-	-	-	-	-	-	-	-	-
00 CAE IGNORADA	347	146	118	83	-	-	-	-	-	-	-	-	-

Nota: Os escalões de dias perdidos são ajustados aos do projecto europeu, por motivos de comparabilidade





Quadro 15

NÚMERO DE ACIDENTES DE TRABALHO, POR ACTIVIDADE ECONÓMICA, SEGUNDO O DESVIO

Total de acidentes - 2005

Região Autónoma da Madeira - Homens e Mulheres

CAE/Rev.2	TOTAL	PROBLEMA ELÉCTRICO, EXPLOÇÃO, INCÊNDIO, N.E.	TRANSBORDO, DERRUBAM., FUGA, ESCOAM., VAPORIZAÇÃO, EMISSÃO, N.E.	RUPTURA, ARROMBAM., REBENTAM., RESVAL., QUEDA, DESMORON. DE AGENT. MAT., N.E.	PERDA DE CONTROLO DE MÁQ. M.TRANS. - EQ. MANUSEAD., FERRAM. MAN., OBJ., ANIM., N.E.	ESCORREGAM., HESITAÇÃO C/ QUEDA, QUEDA DA PESSOA, N.E.	MOVIM. CORPO N/ SUJEITO A CONSTRANGIM. FÍSICO, N.E.	MOVIM. CORPO SUJEITO A CONSTRANGIM. FÍSICO, N.E.	SURPRESA, SUSTO, VIOLÊNC., AGRESSÃO, AMEAÇA, PRESENÇA, N.E.	OUTRO DESVIO NÃO REFER. NESTA CLASS.	Nenhuma Informação
TOTAL	4196	15	354	239	933	822	413	1004	28	13	375
A. AGRIC.,PROD.ANIM.,C.,SILVICULTURA	37	-	1	1	6	18	3	7	-	-	1
B. PESCA	36	-	1	-	2	20	1	10	1	-	1
C. INDÚSTRIAS EXTRACTIVAS	23	-	1	4	7	3	1	6	-	-	1
D. INDÚSTRIAS TRANSFORMADORAS	554	4	98	31	146	72	32	129	1	2	39
E. PROD.DIST.ELECTRICIDADE, GÁS E ÁGUA	105	1	7	3	14	18	10	24	2	-	26
F. CONSTRUÇÃO	1463	4	132	111	344	311	131	309	1	1	119
G. COM. GROSSO E RETALHO, REP.VEÍC.AUTO. MOTO., E BENS DE USO PESS. DOMÉSTICO	644	-	52	32	176	107	62	145	2	1	67
H. ALOJAMENTO E RESTAURAÇÃO	464	3	24	20	96	100	56	120	3	2	40
I. TRANSPORTES, ARMAZ, E COMUNICAÇÕES	301	1	10	11	51	45	36	106	2	7	32
J. ACTIVIDADES FINANCEIRAS	9	-	-	2	2	4	-	1	-	-	-
K. ACTIVIDADES IMOBILIÁRIAS, ALUGUERES E SERVIÇOS PREST. ÀS EMPRESAS	237	2	18	12	38	52	31	65	1	-	18
L. ADM. PÚBLICA, DEFESA, SEGURANÇA SOCIAL OBRIGATÓRIA	107	-	-	3	20	23	12	32	3	-	14
M. EDUCAÇÃO	49	-	4	1	6	16	9	10	1	-	2
N. SAÚDE E ACÇÃO SOCIAL	43	-	1	2	6	12	6	10	4	-	2
O. OUT. ACTIV.DE SERV. COL.SOC. E PESSOAIS	95	-	5	2	15	16	21	22	7	-	7
P. FAMÍLIAS COM EMPREGADOS DOMÉSTICOS	11	-	-	2	-	2	2	3	-	-	2
Q. ORG.INTERN.E O.INST.EXTRA-TERRITORIAIS	-	-	-	-	-	-	-	-	-	-	-
00 CAE IGNORADA	18	-	-	2	4	3	-	5	-	-	4

Quadro 16

NÚMERO DE ACIDENTES DE TRABALHO, POR ACTIVIDADE ECONÓMICA, SEGUNDO O DESVIO

Acidentes mortais - 2005

Região Autónoma da Madeira - Homens e Mulheres

CAE/Rev.2	TOTAL	PROBLEMA ELÉCTRICO, EXPLOÇÃO, INCÊNDIO, N.E.	TRANSBORDO, DERRUBAM., FUGA, ESCOAM., VAPORIZAÇÃO, EMISSÃO, N.E.	RUPTURA, ARROMBAM., REBENTAM., RESVAL., QUEDA, DESMORON. DE AGENT. MAT., N.E.	PERDA DE CONTROLO DE MÁQ. M.TRANS. - EQ. MANUSEAD., FERRAM. MAN., OBJ., ANIM., N.E.	ESCORREGAM., HESITAÇÃO C/ QUEDA, QUEDA DA PESSOA, N.E.	MOVIM. CORPO N/ SUJEITO A CONSTRANGIM. FÍSICO, N.E.	MOVIM. CORPO SUJEITO A CONSTRANGIM. FÍSICO, N.E.	SURPRESA, SUSTO, VIOLÊNC., AGRESSÃO, AMEAÇA, PRESENÇA, N.E.	OUTRO DESVIO NÃO REFER. NESTA CLASSIFICAÇÃO	Nenhuma Informação
TOTAL	7	-	1	-	2	3	-	-	-	-	1
D. INDÚSTRIAS TRANSFORMADORAS	3	-	-	-	1	2	-	-	-	-	-
F. CONSTRUÇÃO	3	-	1	-	-	1	-	-	-	-	1
G. COM. GROSSO E RETALHO, REP.VEÍC.AUTO. MOTO., E BENS DE USO PESS. DOMÉSTICO	1	-	-	-	1	-	-	-	-	-	-



NÚMERO DE ACIDENTES DE TRABALHO, POR DESVIO, SEGUNDO O CONTACTO

Total de Acidentes - 2005

Região Autónoma da Madeira - Homens e Mulheres

	TOTAL	CONT. C/ CORR. ELÉCTRICA., TEMPERAT., SUBSTÂNCIA PERIGOSA, N.E.	AFOGAMENTO, SOTERRAMENTO, ENVOLVIMENTO, N.E.	ESMAG. EM MOVIM. VERTIC. OU HORIZONTAL SOBRE/CONTRA OBJ. IMÓVEL, N.E.	PANCADA POR OBJECTO EM MOVIMENTO, COLISÃO C/, N.E.	CONTACTO C/ AG. MATERIAL CORTANTE, AFIADO, ÁSPERO, N.E.	ENTALÃO, ESMAGAMENTO, ETC., N.E.	CONSTRANGIM. FÍSICO DO CORPO, CONST. PSÍQUICO, N.E.	MORDEDURA, PONTAPÉ, ETC. (ANIM. OU HUMANO), N.E.	OUTRO CONT.- MOD. LESÃO NÃO REF. NESTA CLASS.	Nenhuma Informação
Desvio											
TOTAL	4196	132	1	1098	906	485	155	1025	27	3	364
PROBLEMA ELÉCTRICO, EXPLOSÃO, INCÊNDIO, N.E.	15	13	-	-	2	-	-	-	-	-	-
TRANSBORDO, DERRUBAM., FUGA, ESCOAM., VAPORIZAÇÃO, EMISSÃO, N.E.	354	85	1	-	266	1	-	1	-	-	-
RUPTURA, ARROMBAM., REBENTAM., RESVAL., QUEDA, DESMORON. DE AGENTE MAT.,N.E.	239	2	-	34	164	34	2	1	-	-	2
PERDA DE CONTROLO DE MÁQ. M.TRANS. - EQ. MANUSEAD., FERRAM. MAN., OBJ., ANIM., N.E.	933	21	-	44	394	342	112	6	-	-	14
ESCORREGAM., HESITAÇÃO C/ QUEDA, QUEDA DA PESSOA, N.E.	822	1	-	811	1	8	-	1	-	-	-
MOVIM. CORPO N/ SUJEITO A CONSTRANGIM. FÍSICO, N.E.	413	7	-	207	70	90	34	3	1	-	1
MOVIM. CORPO SUJEITO A CONSTRANGIM. FÍSICO, N.E.	1004	-	-	2	-	-	-	1002	-	-	-
SURPRESA, SUSTO, VIOLÊNC., AGRESSÃO, AMEAÇA, PRESENÇA, N.E.	28	-	-	-	2	-	-	-	26	-	-
OUTRO DESVIO NÃO REFERIDO NESTA CLASSIFICAÇÃO	13	2	-	-	-	-	-	8	-	3	-
Nenhuma Informação	375	1	-	-	7	10	7	3	-	-	347



Quadro 21

## NÚMERO DE ACIDENTES DE TRABALHO, POR ACTIVIDADE ECONÓMICA, SEGUNDO A NATUREZA DA LESÃO

## Total de Acidentes - 2005

## Região Autónoma da Madeira - Homens e Mulheres

CAE/Rev.2	TOTAL	FERIDAS E LESÕES SUPERFICIAIS	FRACTURAS	DESLOCAÇÕES, ENTORSES E DISTENSÕES	AMPUTAÇÕES (PERDAS DE PARTES DO CORPO)	CONCUSSÕES E LESÕES INTERNAS	QUEIMADURAS, ESCALDADURA, CONGELAÇÃO	ENVENENAM. (INTOXICAÇÕES) INFECCÕES	AFOGAMENTO E ASFIXIA	EFEITOS DE RÚIDO, VIBRAÇÕES E PRESSÃO	EFEITOS DE TEMPERAT. EXTREMAS, LUZ E RADIAÇÕES	CHOQUES	LESÕES MÚLTIPLAS	OUTRAS LES. ESPECIF. N/ INCLuíDAS NOúTRAS RÚBRICAS	LESÃO DESCONHECID. OU NÃO ESPECIFICADA
TOTAL	4196	1729	196	665	4	887	76	64	1	-	4	42	16	139	373
A. AGRIC.,PROD.ANIM.,C.,SILVICULTURA	37	18	4	6	-	2	-	-	-	-	-	1	1	3	2
B. PESCA	36	16	1	5	-	13	-	-	-	-	-	-	-	-	1
C. INDÚSTRIAS EXTRACTIVAS	23	7	-	3	-	6	-	-	-	-	-	-	-	5	2
D. INDÚSTRIAS TRANSFORMADORAS	554	227	21	89	1	129	8	6	-	-	3	2	1	26	41
E. PROD.DIST.ELECTRICIDADE, GÁS E ÁGUA	105	80	6	8	-	3	3	-	-	-	-	-	-	2	3
F. CONSTRUÇÃO	1463	679	85	219	3	273	12	6	-	-	1	8	5	56	116
G. COM. GROSSO E RETALHO, REP. VEÍC.AUTO. MOTO., E BENS DE USO PESS. DOMÉSTICO	644	242	20	105	-	155	9	13	-	-	-	13	5	14	68
H. ALOJAMENTO E RESTAURAÇÃO	464	191	29	71	-	93	27	3	-	-	-	6	-	17	27
I. TRANSPORTES, ARMAZ. E COMUNICAÇÕES	301	68	7	57	-	83	2	21	-	-	-	4	1	7	51
J. ACTIVIDADES FINANCEIRAS	9	4	1	1	-	2	-	-	-	-	-	-	1	-	-
K. ACTIVIDADES IMOBILIÁRIAS, ALUGUERES E SERVIÇOS PREST. ÀS EMPRESAS	237	91	7	46	-	46	8	6	-	-	-	4	-	8	21
L. ADM. PÚBLICA, DEFESA, SEGURANÇA SOCIAL OBRIGATÓRIA	107	27	5	20	-	42	-	7	-	-	-	3	2	-	1
M. EDUCAÇÃO	49	18	-	3	-	12	5	-	-	-	-	1	-	-	10
N. SAÚDE E ACÇÃO SOCIAL	43	12	1	10	-	15	-	1	1	-	-	-	-	1	2
O. OUT. ACTIV.DE SERV. COL.SOC. E PESSOAIS	95	41	8	17	-	7	2	1	-	-	-	-	-	-	19
P. FAMÍLIAS COM EMPREGADOS DOMÉSTICOS	11	3	1	2	-	1	-	-	-	-	-	-	-	-	4
Q. ORG.INTERN.E O.INST.EXTRA-TERRITORIAIS	-	-	-	-	-	-	-	-	-	-	-	-	-	-	-
00 CAE IGNORADA	18	5	-	3	-	5	-	-	-	-	-	-	-	-	5

Quadro 22

## NÚMERO DE ACIDENTES DE TRABALHO, POR ACTIVIDADE ECONÓMICA, SEGUNDO A NATUREZA DA LESÃO

## Acidentes mortais - 2005

## Região Autónoma da Madeira - Homens e Mulheres

CAE/Rev.2	TOTAL	FERIDAS E LESÕES SUPERFICIAIS	FRACTURAS	DESLOCAÇÕES, ENTORSES E DISTENSÕES	AMPUTAÇÕES (PERDAS DE PARTES DO CORPO)	CONCUSSÕES E LESÕES INTERNAS	QUEIMADURAS, ESCALDADURA, CONGELAÇÃO	ENVENENAM. (INTOXICAÇÕES) INFECCÕES	AFOGAMENTO E ASFIXIA	EFEITOS DE RÚIDO, VIBRAÇÕES E PRESSÃO	EFEITOS DE TEMPERAT. EXTREMAS, LUZ E RADIAÇÕES	CHOQUES	LESÕES MÚLTIPLAS	OUTRAS LES. ESPECIF. N/ INCLuíDAS NOúTRAS RÚBRICAS	LESÃO DESCONHECID. OU NÃO ESPECIFICADA
TOTAL	7	-	1	-	-	1	-	-	-	-	-	-	3	2	-
D. INDÚSTRIAS TRANSFORMADORAS	3	-	1	-	-	1	-	-	-	-	-	-	1	-	-
F. CONSTRUÇÃO	3	-	-	-	-	-	-	-	-	-	-	-	1	2	-
G. COM. GROSSO E RETALHO, REP.VEÍC.AUTO. MOTO., E BENS DE USO PESS. DOMÉSTICO	1	-	-	-	-	-	-	-	-	-	-	-	1	-	-



Quadro 24

## NÚMERO DE ACIDENTES DE TRABALHO, POR ACTIVIDADE ECONÓMICA, SEGUNDO A PARTE DO CORPO ATINGIDA

Total de Acidentes - 2005		Região Autónoma da Madeira - Homens e Mulheres									
CAE/Rev.2	TOTAL	CABEÇA, NE	PESCOÇO, INCL. ESPINHA E VÉRTEB. DO PESCOÇO	COSTAS, INCL. ESPINHA E VÉRTEB. DAS COSTAS	TÓRAX E ÓRGÃOS TORÁXICOS, NE	EXTREMID. SUPERIORES, NE	EXTREMID. INFERIORES, NE	CORPO INTEIRO E PARTES MÚLTIPL., NE	OUTRA PARTE DO CORPO ATING., NE	Ignorado	
TOTAL	4196	661	40	644	216	1301	1037	73	24	200	
A. AGRIC.,PROD.ANIM.,C.,SILVICULTURA	37	5	1	8	-	11	9	1	1	1	
B. PESCA	36	2	-	8	8	14	4	-	-	-	
C. INDÚSTRIAS EXTRACTIVAS	23	4	-	1	-	9	8	-	-	1	
D. INDÚSTRIAS TRANSFORMADORAS	554	133	6	88	22	165	104	8	3	25	
E. PROD.DIST.ELECTRICIDADE, GÁS E ÁGUA	105	15	1	15	11	28	31	-	-	4	
F. CONSTRUÇÃO	1463	269	11	202	87	421	386	27	9	51	
G. COM. GROSSO E RETALHO, REP.VEÍC.AUTO MOTO., E BENS DE USO PESS. DOMÉSTICO	644	91	6	93	25	224	156	12	3	34	
H. ALOJAMENTO E RESTAURAÇÃO	464	35	4	95	23	195	82	3	3	24	
I. TRANSPORTES, ARMAZ. E COMUNICAÇÕES	301	45	3	54	13	71	76	6	-	33	
J. ACTIVIDADES FINANCEIRAS	9	1	-	3	-	2	3	-	-	-	
K. ACTIVIDADES IMOBILIÁRIAS, ALUGUERES E SERVIÇOS PREST. ÀS EMPRESAS	237	30	4	34	14	67	71	7	1	9	
L. ADM. PÚBLICA, DEFESA, SEGURANÇA SOCIAL OBRIGATÓRIA	107	10	-	12	9	30	42	2	-	2	
M. EDUCAÇÃO	49	7	1	10	1	14	11	2	-	3	
N. SAÚDE E ACÇÃO SOCIAL	43	3	2	7	2	13	12	2	1	1	
O. OUT. ACTIV.DE SERV. COL.SOC. E PESSOAIS	95	10	-	10	1	29	34	1	3	7	
P. FAMÍLIAS COM EMPREGADOS DOMÉSTICOS	11	1	-	1	-	3	3	1	-	2	
Q. ORG.INTERN.E O.INST.EXTRA-TERRITORIAIS	-	-	-	-	-	-	-	-	-	-	
00 CAE IGNORADA	18	-	1	3	-	5	5	1	-	3	

Quadro 25

## NÚMERO DE ACIDENTES DE TRABALHO, POR ACTIVIDADE ECONÓMICA, SEGUNDO A PARTE DO CORPO ATINGIDA

Acidentes mortais - 2005		Região Autónoma da Madeira - Homens e Mulheres									
CAE/Rev.2	TOTAL	CABEÇA, NE	PESCOÇO, INCL. ESPINHA E VÉRTEB. DO PESCOÇO	COSTAS, INCL. ESPINHA E VÉRTEB. DAS COSTAS	TÓRAX E ÓRGÃOS TORÁXICOS, NE	EXTREMID. SUPERIORES, NE	EXTREMID. INFERIORES, NE	CORPO INTEIRO E PARTES MÚLTIPL., NE	OUTRA PARTE DO CORPO ATING., NE	Ignorado	
TOTAL	7	1	-	-	1	-	1	3	1	-	
D. INDÚSTRIAS TRANSFORMADORAS	3	1	-	-	1	-	-	1	-	-	
F. CONSTRUÇÃO	3	-	-	-	-	-	1	1	1	-	
G. COM. GROSSO E RETALHO, REP.VEÍC.AUTO. MOTO., E BENS DE USO PESS. DOMÉSTICO	1	-	-	-	-	-	-	1	-	-	

## NÚMERO DE ACIDENTES DE TRABALHO, POR NATUREZA DA LESÃO, SEGUNDO A PARTE DO CORPO ATINGIDA

## Total de Acidentes - 2005

## Região Autónoma da Madeira - Homens e Mulheres

Natureza da Lesão	TOTAL	CABEÇA, NE	PESCOÇO, INCL. ESPINHA E VÉRTEB. DO PESCOÇO	COSTAS, INCL. ESPINHA E VÉRTEB. DAS COSTAS	TÓRAX E ÓRGÃOS TORÁXICOS , NE	EXTREMID. SUPERIORES NE	EXTREMID. INFERIORES, NE	CORPO INTEIRO E PARTES MÚLTIPL., NE	OUTRA PARTE DO CORPO ATING., NE	Ignorado
TOTAL	4196	661	40	644	216	1301	1037	73	24	200
FERIDAS E LESÕES SUPERFICIAIS	1729	388	8	155	68	704	347	24	5	30
FRACTURAS	196	16	-	12	9	84	70	3	-	2
DESLOCAÇÕES, ENTORSES E DISTENSÕES	665	13	14	189	18	123	301	2	3	2
AMPUTAÇÕES (PERDAS DE PARTES DO CORPO)	4	-	-	-	-	3	1	-	-	-
CONCUSSÕES E LESÕES INTERNAS	887	119	12	207	105	221	200	14	3	6
QUEIMADURAS, ESCALDADURA, CONGELAÇÃO	76	19	-	-	2	40	6	5	3	1
ENVENENAM. (INTOXICAÇÕES), INFECCÕES	64	12	1	19	2	19	5	-	1	5
AFOGAMENTO E ASFIXIA	1	-	-	-	1	-	-	-	-	-
EFEITOS DE RÚIDO, VIBRAÇÕES E PRESSÃO	-	-	-	-	-	-	-	-	-	-
EFEITOS DE TEMPERATURAS EXTREMAS, LUZ E RADIAÇÕES	4	3	-	-	-	-	-	1	-	-
CHOQUES	42	7	1	7	2	9	15	-	-	1
LESÕES MÚLTIPLAS	16	1	1	1	1	3	3	6	-	-
OUTRAS LESÕES ESPECIFICADAS NÃO INCLUÍDAS NOUTRAS RÚBRICAS	139	34	-	20	4	30	27	-	7	17
LESÃO DESCONHECIDA OU NÃO ESPECIFICADA	373	49	3	34	4	65	62	18	2	136



NÚMERO DE ACIDENTES DE TRABALHO, POR NATUREZA DA LESÃO, SEGUNDO A PARTE DO CORPO ATINGIDA

Acidentes mortais - 2005

Região Autónoma da Madeira - Homens e Mulheres

Natureza da Lesão	TOTAL	CABEÇA, NE	PESCOÇO, INCL. ESPINHA E VÉRTEB. DO PESCOÇO	COSTAS, INCL. ESPINHA E VÉRTEB. DAS COSTAS	TÓRAX E ÓRGÃOS TORÁXICOS, NE	EXTREMID. SUPERIORES, NE	EXTREMID. INFERIORES, NE	CORPO INTEIRO E PARTES MÚLTIPL., NE	OUTRA PARTE DO CORPO ATING., NE	Ignorado
TOTAL	7	1	-	-	1	-	1	3	1	-
FRACTURAS	1	-	-	-	1	-	-	-	-	-
CONCUSSÕES E LESÕES INTERNAS	1	1	-	-	-	-	-	-	-	-
LESÕES MÚLTIPLAS	3	-	-	-	-	-	-	3	-	-
OUTRAS LESÕES ESPECIFICADAS NÃO INCLUÍDAS NOUTRAS RÚBRICAS	2	-	-	-	-	-	1	-	1	-

## DISTRIBUIÇÃO DOS ACIDENTES DE TRABALHO, POR ACTIVIDADE ECONÓMICA, SEGUNDO O AGENTE MATERIAL ASSOCIADO AO CONTACTO

Quadro 28

## Total de Acidentes - 2005

## Região Autónoma da Madeira - Homens e Mulheres

CAE/Rev.2	TOTAL	EDIFC. SUPERFÍCIES NIVEL DO SOLO, NE	EDIFC. CONSTRUC. SUPER.-ACIMA DO SOLO, NE	EDIFC. CONSTRUC. SUPERF.-ABAIX. DO SOLO, NE	DISPOSIT. DISTRIB. MATÉR., ALIMENTAÇ., CANALIZAÇ., NE	MOTORES, DISPOS.TRANSM. ENERG. E ARMAZEN. NE	FERRAMENT. MANUAIS -N/ MOTORIZ., NE	FERRAMENT. SUST. CONDUZ. MANUAL/ MECÂN., NE	FERRAMENT. MANUAIS S/ ESPEC. QTO A MOTORIZ., NE	MÁQ. E EQUIPAM. - PORTÁTEIS OU MÓVEIS, NE	MÁQ. E EQUIPAM. - FIXOS, NE	DISPOSIT. TRANSP. E ARMAZEN., NE
TOTAL	4196	789	149	9	18	14	181	63	3	5	80	207
A. AGRIC.,PROD.ANIM.,C.,SILVICULTURA	37	16	2	-	-	-	2	2	-	-	-	2
B. PESCA	36	4	-	-	-	-	-	1	-	-	-	1
C. INDÚSTRIAS EXTRACTIVAS	23	4	-	-	-	-	-	-	-	-	-	1
D. INDÚSTRIAS TRANSFORMADORAS	554	65	21	-	-	1	16	7	-	-	25	17
E. PROD.DIST.ELECTRICIDADE, GÁS E ÁGUA	105	16	6	-	-	2	3	1	1	-	-	1
F. CONSTRUÇÃO	1463	304	66	7	12	5	47	36	-	5	22	44
G. COM. GROSSO E RETALHO,REP.VEÍC.AUTO. MOTO., E BENS DE USO PESS. DOMÉSTICO	644	115	11	-	2	2	40	5	1	-	18	66
H. ALOJAMENTO E RESTAURAÇÃO	464	94	15	-	3	2	46	3	1	-	11	28
I. TRANSPORTES, ARMAZ. E COMUNICAÇÕES	301	41	5	1	-	-	6	2	-	-	1	24
J. ACTIVIDADES FINANCEIRAS	9	5	1	-	-	-	-	-	-	-	-	1
K. ACTIVIDADES IMOBILIÁRIAS, ALUGUERES E SERVIÇOS PREST. ÀS EMPRESAS	237	56	11	-	-	1	6	2	-	-	-	10
L. ADM. PÚBLICA, DEFESA, SEGURANÇA SOCIAL OBRIGATÓRIA	107	21	3	1	1	-	6	1	-	-	-	3
M. EDUCAÇÃO	49	13	4	-	-	1	4	-	-	-	1	1
N. SAÚDE E ACÇÃO SOCIAL	43	14	-	-	-	-	2	2	-	-	1	2
O. OUT. ACTIV.DE SERV. COL.SOC. E PESSOAIS	95	16	3	-	-	-	3	-	-	-	1	3
P. FAMÍLIAS COM EMPREGADOS DOMÉSTICOS	11	3	-	-	-	-	-	-	-	-	-	-
Q. ORG.INTERN.E O.INST.EXTRA-TERRITORIAIS	-	-	-	-	-	-	-	-	-	-	-	-
00 CAE IGNORADA	18	2	1	-	-	-	-	1	-	-	-	3

(Continua)

(Continuação)

## DISTRIBUIÇÃO DOS ACIDENTES DE TRABALHO, POR ACTIVIDADE ECONÓMICA, SEGUNDO O AGENTE MATERIAL ASSOCIADO AO CONTACTO

Quadro 28

## Total de Acidentes - 2005

## Região Autónoma da Madeira - Homens e Mulheres

CAE/Rev.2	VEÍCULOS TERRESTRES, NE	OUTROS VEÍCULOS DE TRANSPORTE NE	MATER. OBJ. PROD. COMPO. MAQ-ESTILHAC., POEIRAS, NE	SUBST. QUÍMIC., EXPLOS., RADIOACT., BIOLÓG., NE	DISPOSIT. EQUIPAM. SEGURANÇA, N.E.	EQUIP. ESCRIT. E PESS. MAT. DESP., ARMAS, EQ. DOML. N.E.	ORGANISMOS VIVOS E SERES HUMAN., NE	RESÍDUOS DIVERSOS, NE	FENS. FÍSICOS E ELEM. NATURAIS, NE	OUTROS AG. MAT. N. REFER. NESTA CLASS.	NENHUM AG. MAT. OU NENHUMA INFORM.
TOTAL	67	29	868	104	2	82	53	76	15	-	1382
A. AGRIC.,PROD.ANIM.,C.,SILVICULTURA	-	-	4	-	-	-	1	-	-	-	8
B. PESCA	-	15	2	-	-	1	1	-	-	-	11
C. INDÚSTRIAS EXTRACTIVAS	1	-	10	-	-	1	-	-	-	-	6
D. INDÚSTRIAS TRANSFORMADORAS	6	1	186	19	-	5	-	10	3	-	172
E. PROD.DIST.ELECTRICIDADE, GÁS E ÁGUA	-	-	15	4	-	3	2	1	-	-	50
F. CONSTRUÇÃO	14	-	400	19	1	6	5	39	3	-	428
G. COM. GROSSO E RETALHO, REP.VEÍC.AUTO. MOTO., E BENS DE USO PESS. DOMÉSTICO	12	-	122	13	-	21	3	5	2	-	206
H. ALOJAMENTO E RESTAURAÇÃO	2	1	41	25	-	21	3	7	1	-	160
I. TRANSPORTES, ARMAZ. E COMUNICAÇÕES	19	9	30	4	-	7	2	3	5	-	142
J. ACTIVIDADES FINANCEIRAS	-	-	-	-	-	-	-	-	-	-	2
K. ACTIVIDADES IMOBILIÁRIAS, ALUGUERES E SERVIÇOS PREST. ÀS EMPRESAS	5	2	37	13	1	5	2	3	1	-	82
L. ADM. PÚBLICA, DEFESA, SEGURANÇA SOCIAL OBRIGATÓRIA	5	-	6	-	-	1	8	4	-	-	47
M. EDUCAÇÃO	1	-	3	2	-	4	2	1	-	-	12
N. SAÚDE E ACÇÃO SOCIAL	-	-	1	1	-	2	4	2	-	-	12
O. OUT. ACTIV.DE SERV. COL.SOC. E PESSOAIS	2	1	10	4	-	3	19	1	-	-	29
P. FAMÍLIAS COM EMPREGADOS DOMÉSTICOS	-	-	1	-	-	1	1	-	-	-	5
Q. ORG.INTERN.E O.INST.EXTRA-TERRITORIAIS	-	-	-	-	-	-	-	-	-	-	-
00 CAE IGNORADA	-	-	-	-	-	1	-	-	-	-	10



**Quadro 30**

**NÚMERO DE ACIDENTES DE TRABALHO, POR ACTIVIDADE ECONÓMICA, SEGUNDO A LOCALIZAÇÃO GEOGRÁFICA (ILHA)**

**Total de Acidentes - 2005**

**Homens e Mulheres**

CAE/Rev.2	TOTAL	MADEIRA	PORTO SANTO	DESCONHEC.
TOTAL	4196	4009	68	119
A. AGRIC.,PROD.ANIM.,C.,SILVICULTURA	37	37	-	-
B. PESCA	36	35	1	-
C. INDÚSTRIAS EXTRACTIVAS	23	23	-	-
D. INDÚSTRIAS TRANSFORMADORAS	554	539	8	7
E. PROD.DIST.ELECTRICIDADE, GÁS E ÁGUA	105	77	4	24
F. CONSTRUÇÃO	1463	1386	29	48
G. COM. GROSSO E RETALHO, REP.VEÍC.AUTO MOTO., E BENS DE USO PESS. DOMÉSTICO	644	633	3	8
H. ALOJAMENTO E RESTAURAÇÃO	464	435	14	15
I. TRANSPORTES, ARMAZ, E COMUNICAÇÕES	301	301	-	-
J. ACTIVIDADES FINANCEIRAS	9	9	-	-
K. ACTIVIDADES IMOBILIÁRIAS, ALUGUERES E SERVIÇOS PREST. ÀS EMPRESAS	237	226	5	6
L. ADM. PÚBLICA, DEFESA, SEGURANÇA SOCIAL OBRIGATÓRIA	107	96	1	10
M. EDUCAÇÃO	49	49	-	-
N. SAÚDE E ACÇÃO SOCIAL	43	43	-	-
O. OUT. ACTIV.DE SERV. COL.SOC. E PESSOAIS	95	91	3	1
P. FAMÍLIAS COM EMPREGADOS DOMÉSTICOS	11	11	-	-
Q. ORG.INTERN.E O.INST.EXTRA-TERRITORIAIS	-	-	-	-
00 CAE IGNORADA	18	18	-	-

**Quadro 31**

**NÚMERO DE ACIDENTES DE TRABALHO, POR ACTIVIDADE ECONÓMICA, SEGUNDO A LOCALIZAÇÃO GEOGRÁFICA (ILHA)**

**Acidentes Mortais - 2005**

**Homens e Mulheres**

CAE/Rev.2	TOTAL	MADEIRA	PORTO SANTO
TOTAL	7	7	-
A. AGRIC.,PROD.ANIM.,C.,SILVICULTURA	-	-	-
B. PESCA	-	-	-
C. INDÚSTRIAS EXTRACTIVAS	-	-	-
D. INDÚSTRIAS TRANSFORMADORAS	3	3	-
E. PROD.DIST.ELECTRICIDADE, GÁS E ÁGUA	-	-	-
F. CONSTRUÇÃO	3	3	-
G. COM. GROSSO E RETALHO, REP.VEÍC.AUTO. MOTO., E BENS DE USO PESS. DOMÉSTICO	1	1	-
H. ALOJAMENTO E RESTAURAÇÃO	-	-	-
I. TRANSPORTES, ARMAZ, E COMUNICAÇÕES	-	-	-
J. ACTIVIDADES FINANCEIRAS	-	-	-
K. ACTIVIDADES IMOBILIÁRIAS, ALUGUERES E SERVIÇOS PREST. ÀS EMPRESAS	-	-	-
L. ADM. PÚBLICA, DEFESA, SEGURANÇA SOCIAL OBRIGATÓRIA	-	-	-
M. EDUCAÇÃO	-	-	-
N. SAÚDE E ACÇÃO SOCIAL	-	-	-
O. OUT. ACTIV.DE SERV. COL.SOC. E PESSOAIS	-	-	-
P. FAMÍLIAS COM EMPREGADOS DOMÉSTICOS	-	-	-
Q. ORG.INTERN.E O.INST.EXTRA-TERRITORIAIS	-	-	-
00 CAE IGNORADA	-	-	-