



**REGIÃO AUTÓNOMA DA MADEIRA  
GOVERNO REGIONAL**

**SECRETARIA REGIONAL DOS RECURSOS HUMANOS  
DIRECÇÃO REGIONAL DO TRABALHO**

# ***ACIDENTES DE TRABALHO***

## ***ANO 2003***

Elaborado por:  
Direcção de Serviços de Estatísticas do Trabalho  
Março de 2007

**Fonte:** Direcção Regional do Trabalho e Direcção-Geral de Estudos Estatística e Planeamento – Acidentes de Trabalho 2003.

**Elaboração:** Direcção de Serviços de Estatísticas do Trabalho – Direcção Regional do Trabalho da Região Autónoma da Madeira – Março de 2007

## ÍNDICE

NOTA INTRODUTÓRIA

CONCEITOS E DEFINIÇÕES

SINAIS CONVENCIONAIS

BREVE ANÁLISE DE RESULTADOS

QUADROS – ANO 2003

Quadro 1 – número de acidentes, de trabalho por actividade económica, segundo o escalão de dimensão da empresa – total dos acidentes.

Quadro 2 – número de acidentes, de trabalho por actividade económica, segundo o escalão de dimensão da empresa – acidentes mortais.

Quadro 3 – número de acidentes, de trabalho por actividade económica, segundo o escalão etário do sinistrado – total dos acidentes.

Quadro 4 – número de acidentes, de trabalho por actividade económica, segundo o escalão etário do sinistrado – acidentes mortais.

Quadro 5 – número de acidentes, de trabalho por actividade económica, segundo o sexo do sinistrado – total dos acidentes.

Quadro 6 – número de acidentes, de trabalho por actividade económica, segundo o sexo do sinistrado – acidentes mortais.

Quadro 7 – número de acidentes, de trabalho por grupos profissionais, segundo o sexo do sinistrado – total dos acidentes.

Quadro 8 – número de acidentes, de trabalho por grupos profissionais, segundo o sexo do sinistrado – acidentes mortais.

Quadro 9 – número de acidentes, de trabalho por actividade económica, sem ausência e com ausência ao longo de um ano – acidentes não mortais.

Quadro 10 – número de acidentes, de trabalho por actividade económica, segundo o escalão de dias perdidos – acidentes não mortais.

Quadro 11 – número de dias de ausência, por actividade económica, segundo o escalão de dias perdidos – acidentes não mortais.

Quadro 12 – número de dias de ausência, por actividade económica, segundo o escalão de dias perdidos, ao longo de um ano – acidentes não mortais.

- Quadro 13 – número de acidentes, de trabalho por actividade económica, segundo o tipo de local – total dos acidentes.
- Quadro 14 – número de acidentes, de trabalho por actividade económica, segundo o tipo de local – acidentes mortais.
- Quadro 15 – número de acidentes, de trabalho por actividade económica, segundo o desvio – total dos acidentes.
- Quadro 16 – número de acidentes, de trabalho por actividade económica, segundo o desvio – acidentes mortais.
- Quadro 17 – número de acidentes, de trabalho por actividade económica, segundo o contacto – total dos acidentes.
- Quadro 18 – número de acidentes, de trabalho por actividade económica, segundo o contacto – acidentes mortais.
- Quadro 19 – número de acidentes, de trabalho por desvio, segundo o contacto – total dos acidentes.
- Quadro 20 – número de acidentes, de trabalho por desvio, segundo o contacto – acidentes mortais.
- Quadro 21 – número de acidentes, de trabalho por actividade económica, segundo a natureza da lesão – total dos acidentes.
- Quadro 22 – número de acidentes, de trabalho por actividade económica, segundo a natureza da lesão – acidentes mortais.
- Quadro 23 – número de dias de ausência, por actividade económica, segundo a natureza da lesão – acidentes não mortais.
- Quadro 24 – número de acidentes, de trabalho por actividade económica, segundo a parte do corpo atingida – total dos acidentes.
- Quadro 25 – número de acidentes, de trabalho por actividade económica, segundo a parte do corpo atingida – acidentes mortais.
- Quadro 26 – número de acidentes, de trabalho por natureza da lesão, segundo a parte do corpo atingida – total dos acidentes.
- Quadro 27 – número de acidentes, de trabalho por natureza da lesão, segundo a parte do corpo atingida – acidentes mortais.
- Quadro 28 – número de acidentes, de trabalho por actividade económica, segundo o agente material associado ao contacto – total dos acidentes.

Quadro 29 – número de acidentes, de trabalho por actividade económica, segundo o agente material associado ao contacto – acidentes mortais.

Quadro 30 – número de acidentes, de trabalho por actividade económica, segundo a localização geográfica – total dos acidentes.

Quadro 31 – número de acidentes, de trabalho por actividade económica, segundo a localização geográfica – acidentes mortais.

## NOTA INTRODUTÓRIA

A Secretaria Regional dos Recursos Humanos, através da Direcção Regional do Trabalho procede à divulgação dos principais indicadores resultantes do tratamento estatístico (efectuado pela Direcção-Geral de Estudos, Estatística e Planeamento) dos dados constantes das participações sobre acidentes de trabalho remetidas às companhias de seguros referentes ao momento da ocorrência do acidente e dos mapas de encerramento.

Não estão incluídos neste documento os acidentes ocorridos na Administração Pública com subscritores da Caixa Geral de Aposentações.

Embora a legislação portuguesa englobe os acidentes de trajecto na definição de acidentes de trabalho, atendendo às suas características e às recomendações do grupo de trabalho do Eurostat sobre “Estatísticas europeias de acidentes de trabalho”, os mesmos são objecto de tratamento estatístico separado, e não fazem parte do número de acidentes aqui apresentado.

As variáveis “Tipo de local”, “Desvio” e “Natureza da Lesão” foram classificadas segundo tabelas do Eurostat e inserem-se num modelo harmonizado, que permitirá a comparabilidade de valores entre os países da União Europeia.

A localização geográfica refere-se ao local onde se deu o acidente, independentemente do endereço do estabelecimento em que o acidentado exerce actividade.

A actividade económica é a exercida no estabelecimento onde ocorreu o acidente.

Os dados aqui apresentados respeitam ao ano de 2003.

## CONCEITOS E DEFINIÇÕES

**Acidente de trabalho** – é uma ocorrência imprevista, durante o tempo de trabalho, que provoca dano físico ou mental.

A expressão **durante o tempo de trabalho** é entendida como **no decorrer da actividade profissional ou durante o período em serviço**.

A definição abrange os seguintes tipos de acidentes:

- acidentes de viagem, de transporte, ou de circulação durante uma deslocação em serviço;
- acidentes de viação durante o tempo de trabalho; intoxicação aguda; actos voluntários de terceiros e agressões ou quedas num local público ou em qualquer meio de transporte durante uma deslocação em serviço.

São excluídos:

- os ferimentos auto-infligidos;
- os acidentes que se devam unicamente a causas médicas e doenças profissionais;
- acidentes que ocorram no percurso para o local de trabalho ou no regresso deste (acidentes de trajecto) e pessoas estranhas à empresa, sem qualquer actividade profissional.

**Acidente de trabalho mortal:** acidente de que resulte a morte da vítima no período de um ano após o dia da ocorrência.

Estas definições estão de acordo com as do Eurostat e OIT.

**Dias de trabalho perdidos:** são contabilizados os dias de ausência ao trabalho no mínimo de um dia (para além do primeiro dia), até um ano. São também considerados aqueles que, embora não resultem em perda de trabalho, comportam despesas para as entidades responsáveis. Para efeitos estatísticos os dias contabilizados são os dias de calendário.

O limite da contabilização dos dias de ausência até um ano, corresponde ao período acordado entre os países do projecto europeu, visando a disponibilização das estatísticas num prazo razoável.

**Tipo de local:** ambiente geral, lugar ou local de trabalho onde se produziu o acidente. Descreve o ambiente geográfico em que o sinistrado se encontrava a trabalhar, por onde passava ou onde estava simplesmente (por razões de trabalho) no momento de acidente.

**Desvio:** refere o que se passou de anormal como, por exemplo, a perda total ou parcial de controlo de uma máquina ou uma queda sobre ou a partir de alguma coisa.

**Contacto:** descreve a forma como a pessoa foi lesionada, a maneira através da qual o sinistrado entrou em contacto com qualquer coisa que causou a lesão.

**Agente material associado ao contacto:** descreve fisicamente o objecto, a ferramenta, o agente com que o sinistrado entrou em contacto, ou a modalidade psicológica da lesão.

**Natureza da lesão:** descreve as consequências físicas para o sinistrado, por exemplo, fractura, ferimentos, etc.

**Parte do corpo atingida:** descreve a parte do corpo que sofreu a lesão.



## BREVE ANÁLISE DE RESULTADOS

Ao longo do ano de 2003 ocorreram na Região Autónoma da Madeira 3 547 acidentes de trabalho, dos quais 18 foram mortais.

No País, registou-se um total de 237 222 acidentes, sendo 312 mortais.

Por regiões, a Região Autónoma da Madeira apresenta em 2003 o segundo menor número de acidentes, representando apenas 1,5% do total nacional. O Norte é a região que concentra o maior número de acidentes (43,7% do total).

### Número de acidentes em 2003, por NUT's

NUT's	Número	Distribuição %
Norte	103 719	43,7
Centro	64 762	27,3
Lisboa	41 501	17,5
Alentejo	12 982	5,5
Algarve	6 446	2,7
R. A. Açores	2 333	1,0
R. A. Madeira	3 547	1,5
Estrangeiro	1 631	0,7
Ignorado	301	0,1
TOTAL	237 222	100,0

No que respeita aos acidentes mortais, é na Região Centro que se regista o maior número de ocorrências (28,2%). A Região Autónoma da Madeira é a terceira região com menos mortes (5,8%).

### Número de acidentes mortais em 2003, por NUT's

NUT's	Número	Distribuição %
Norte	82	26,3
Centro	88	28,2
Lisboa	50	16,0
Alentejo	30	9,6
Algarve	8	2,6
R. A. Açores	5	1,6
R. A. Madeira	18	5,8
Estrangeiro	22	7,1
Ignorado	9	2,9
TOTAL	312	100,0

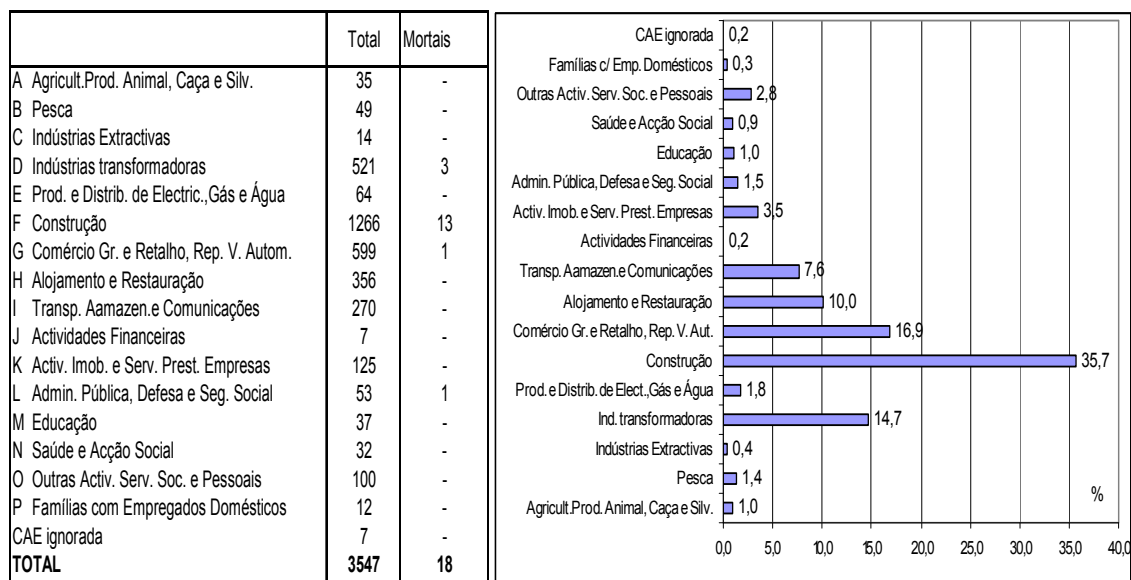
Quanto à distribuição dos acidentes por actividade económica, na Região Autónoma da Madeira, o maior número verificou-se na Construção, com 1266 acidentes,

representando 35,7% do total. Foi também nesta actividade que se registou a maioria dos acidentes mortais, 13, que representam 72,2% do total dos acidentes com óbito.

### Acidentes de trabalho por actividade económica

Região Autónoma da Madeira

Total dos acidentes

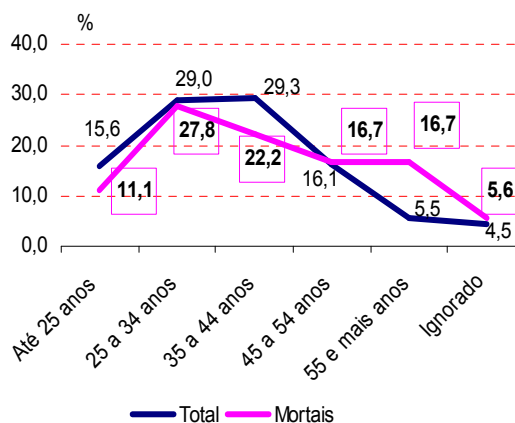


(No País, é nas Indústrias Transformadoras que se verifica o maior número de acidentes (34,8%). Quanto aos acidentes mortais, é o sector da Construção que detém o maior número de ocorrências (36,2%)).

Por grupos etários, verifica-se que na maioria dos acidentes estiveram envolvidos trabalhadores pertencentes aos grupos etários dos 25 aos 34 anos e dos 35 aos 44 anos que conjuntamente representam mais de 58% do total dos acidente e 50% dos casos mortais.

### Acidentes por grupos etários

	Total dos acidentes	Mortais
Até 25 anos	555	2
25 a 34 anos	1027	5
35 a 44 anos	1038	4
45 a 54 anos	571	3
55 e mais anos	195	3
Ignorado	161	1
<b>Total</b>	<b>3547</b>	<b>18</b>



No que respeita à distribuição dos acidentes por género, constata-se que cerca de 82% dos sinistrados são homens. Quanto aos acidentes mortais, todas as vítimas são do sexo masculino.

### Distribuição dos acidentes, por géneros

	Número	%
Homens	2897	Ignorado
Mulheres	648	Mulheres 18,3
Ignorado	2	Homens 81,7
<b>Total</b>	<b>3547</b>	

Globalmente, a taxa de incidência – indicador que reflecte as ocorrências relativamente à população em risco de sofrer acidente – cifrou-se 373,8 acidentes por cada 10 000 trabalhadores. Nos acidentes mortais, a taxa de incidência foi de 1,89.

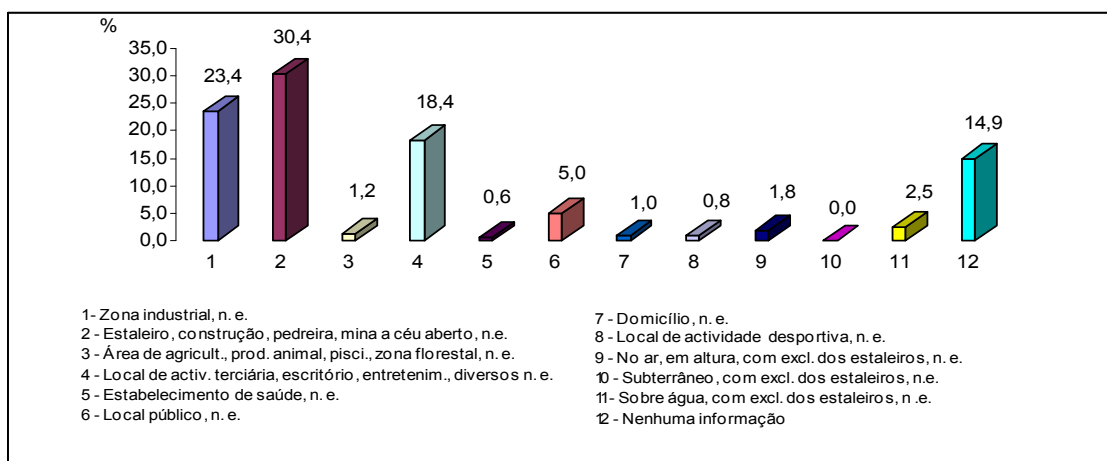
Em 2003 os acidentes de trabalho provocaram a perda de 75 311 dias de trabalho, sendo que em média, cada acidente originou a perda de 37 dias de trabalho. Refira-se que do total de acidentes não mortais registados, cerca de metade (1503) se podem considerar de baixa gravidade porque não tiveram consequência ao nível do absentismo ao trabalho.

### Acidentes e dias de trabalho perdidos por escalão de dias perdidos

	Acidentes não mortais						Dias perdidos	
	Total	sem dias perdidos	Com 1-3 dias	Com 4-6 dias	Com 7-29 dias	Com 30 e + dias	Total de Dias perdidos	Nº médio de dias perdidos
A Agricult.Prod. Animal, Caça e Silv.	35	10	1	1	15	8	1319	52,8
B Pesca	49	17	-	-	22	10	1260	39,4
C Indústrias Extractivas	14	3	-	-	6	5	444	40,4
D Indústrias transformadoras	518	239	16	25	148	90	10642	38,1
E Prod. e Distrib. de Electric.,Gás e Água	64	11	1	4	29	19	2485	45,2
F Construção	1253	526	30	53	406	238	26828	36,9
G Comércio Gr. e Retalho, Rep. V. Autom.	598	278	14	31	196	79	10452	32,7
H Alojamento e Restauração	356	152	14	17	123	50	5687	27,9
I Transp. Aamazen.e Comunicações	270	88	5	9	94	74	8079	44,4
J Actividades Financeiras	7	3	-	-	1	3	392	98,0
K Activ. Imob. e Serv. Prest. Empresas	125	58	-	7	35	25	2241	33,4
L Admin. Pública, Defesa e Seg. Social	52	20	-	1	16	15	1975	61,7
M Educação	37	22	1	4	8	2	268	17,9
N Saúde e Acção Social	32	9	1	-	14	8	992	43,1
O Outras Activ. Serv. Soc. e Pessoais	100	55	2	2	21	20	2032	45,2
P Famílias com Empregados Domésticos	12	7	-	-	3	2	130	26,0
CAE ignorada	7	5	-	-	1	1	85	42,5
<b>TOTAL</b>	<b>3529</b>	<b>1503</b>	<b>85</b>	<b>154</b>	<b>1138</b>	<b>649</b>	<b>75311</b>	<b>37,2</b>

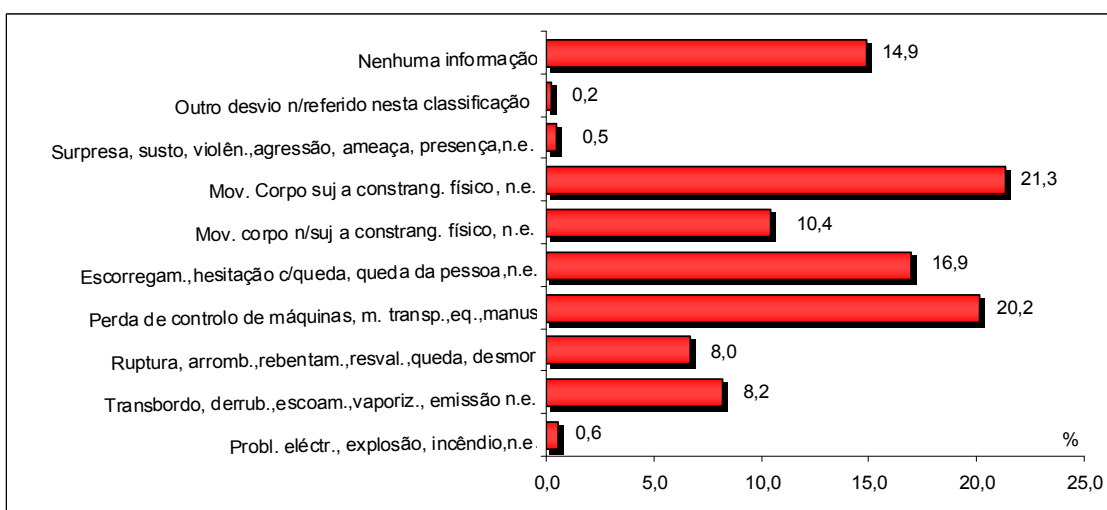
No que respeita ao local de trabalho onde os acidentes ocorreram, constata-se que a grande maioria (72,2%) se verificou nos seguintes três tipos de local: em Zona Industrial (23,4%), Estaleiros, Construção, Pedreira, Mina a Céu Aberto (30,4%) e Local de Actividade Terciária (18,4%).

### Distribuição dos acidentes de trabalho segundo o tipo de local



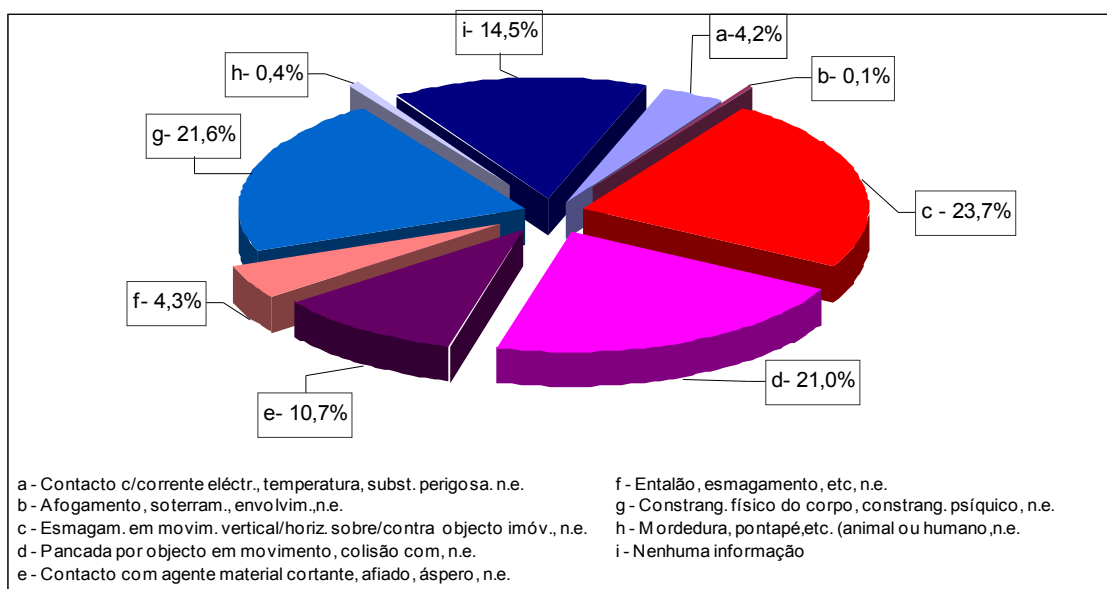
Os acontecimentos desviantes que mais contribuíram para a ocorrência dos acidentes foram O movimento do Corpo Sujeito a Constrangimento Físico - conduzindo geralmente a lesão interna (21,3%), a Perda Total ou Parcial de Controlo da Máquina, Meio de Transporte - Equipamento Manuseado, Ferramenta Manual, Objecto, Animal (20,2%) Escorregamento ou Hesitação com Queda, queda de Pessoa (16,9%).

### Acidentes de trabalho segundo o desvio



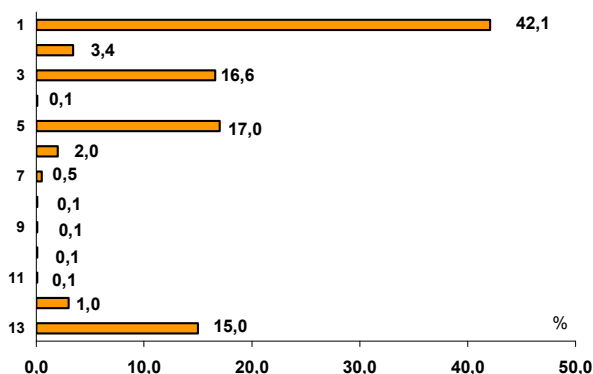
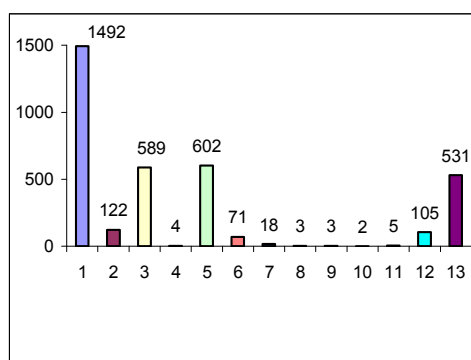
Quanto à forma como o sinistrado contactou com o agente que provocou o acidente, destacam-se o Esmagamento em Movimento Vertical ou Horizontal Sobre/ Contra um Objecto Imóvel (23,7%), o Constrangimento Físico do Corpo, Constrangimento Psíquico, N. E. (21,6%) e a Pancada por Objecto em Movimento, Colisão c/N.E.(21,0%).

### Distribuição dos acidentes de trabalho segundo o contacto



A grande maioria dos acidentes provocaram nos sinistrados Feridas e Lesões Superficiais (42,1%), Concussões e Lesões Internas (17,0%) e Deslocações, Entorses e Distensões (16,6%).

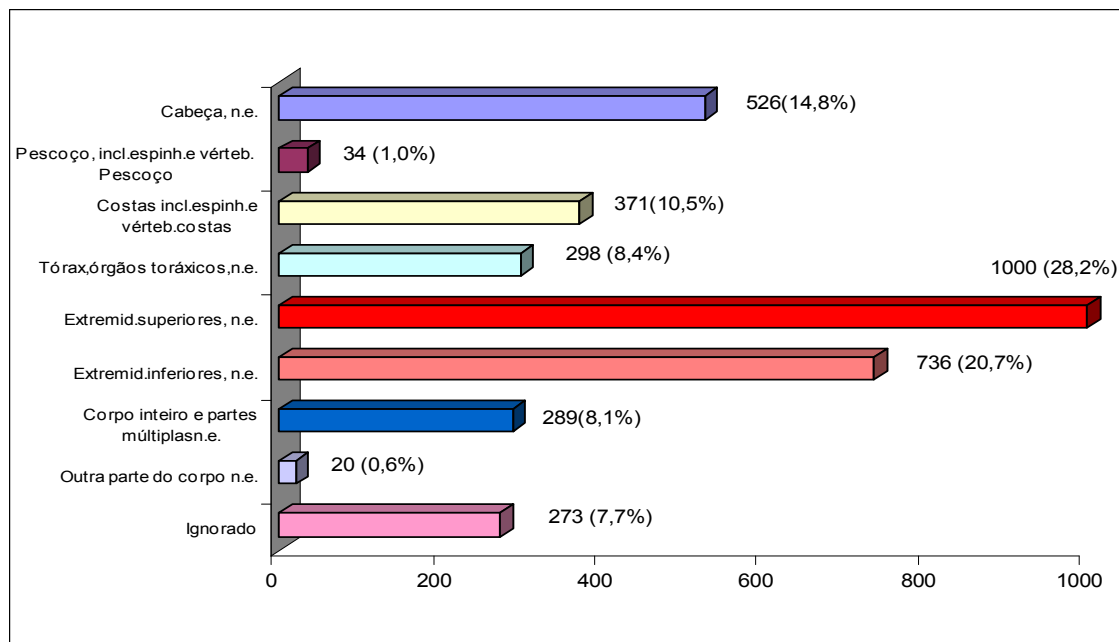
### Número e distribuição percentual dos acidentes por natureza da lesão



1-Feridas e lesões superficiais 2 – Fracturas 3 – Deslocações, entorses e distensões 4 – Amputações (perdas de partes do corpo)  
 5 – Concussões e lesões internas 6 – Queimaduras, escaldaduras, congelação 7 – Envenenamento (intoxicações), infecções  
 8 – Afogamento e Asfixia 9 - Efeitos temperaturas extremas, luz e radiações 10 – Choques 11 – Lesões múltiplas  
 12 – Out. lesões especif. n/incl..nourtas rubricas 13 – Lesão desconhecida ou não especificada

As partes do corpo dos sinistrados mais atingidas pelos acidentes foram as Extremidades Superiores, N.E. 28,2%), as Extremidades Inferiores (20,7%) e a Cabeça, (14,8%).

### Acidentes de trabalho segundo a parte do corpo atingida



**QUADROS**  
**ANO – 2003**





## NÚMERO DE ACIDENTES DE TRABALHO, POR ACTIVIDADE ECONÓMICA, SEGUNDO O ESCALÃO ETÁRIO DO SINISTRADO

Total de Acidentes 2003		R. Aut. Madeira - Homens e Mulheres								
CAE/Rev.2	TOTAL	MENOS DE 15 ANOS	15 - 17 ANOS	18 - 24 ANOS	25 - 34 ANOS	35 - 44 ANOS	45 - 54 ANOS	55 - 64 ANOS	65 E MAIS ANOS	Desconhecido
TOTAL	3547	-	48	507	1027	1038	571	178	17	161
A. AGRIC. PROD. ANIM., C., SILVICULTURA	35	-	-	5	7	8	9	2	1	3
B. PESCA	49	-	-	-	4	22	11	9	1	2
C. INDUSTRIAS EXTRACTIVAS	14	-	-	3	4	3	2	1	-	1
D. INDUSTRIAS TRANSFORMADORAS	521	-	10	72	153	148	86	27	2	23
E. PROD. DIST. ELECTRICIDADE, GÁS E ÁGUA	64	-	-	1	3	33	23	4	-	-
F. CONSTRUÇÃO	1266	-	14	182	410	364	174	45	5	72
G. COM. GROSSO E RETALHO, REP. VEIC. AUTO MOTO, E BENS DE USO PESS. DOMÉSTICO	599	-	17	110	176	165	86	27	2	16
H. ALOJAMENTO E RESTAURAÇÃO	356	-	3	50	78	115	75	25	1	9
I. TRANSPORTES, ARMZ. E COMUNICAÇÕES	270	-	2	30	79	92	40	16	2	9
J. ACTIVIDADES FINANCEIRAS	7	-	-	-	-	1	3	1	-	2
K. ACTIVIDADES IMOBILIÁRIAS, ALUGUERES E SERVIÇOS PREST. ÀS EMPRESAS	125	-	2	21	41	36	19	5	-	1
L. ADM. PÚBLICA, DEFESA, SEGURANÇA SOCIAL OBRIGATÓRIA	53	-	-	3	16	18	12	2	-	2
M. EDUCAÇÃO	37	-	-	2	9	13	7	2	2	2
N. SAÚDE E ACÇÃO SOCIAL	32	-	-	3	9	5	12	2	-	1
O. OUT. ACTV. DE SERV. COL. SOC. E PESSOAIS	100	-	-	24	33	12	7	9	1	14
P. FAMÍLIAS COM EMPREGADOS DOMÉSTICOS	12	-	-	-	4	2	2	1	-	3
00 CAE IGNORADA	7	-	-	1	1	1	3	-	-	1

## NÚMERO DE ACIDENTES DE TRABALHO, POR ACTIVIDADE ECONÓMICA, SEGUNDO O ESCALÃO ETÁRIO DO SINISTRADO

Acidentes mortais 2003		R. Aut. Madeira - Homens e Mulheres								
CAE/Rev.2	TOTAL	MENOS DE 15 ANOS	15 - 17 ANOS	18 - 24 ANOS	25 - 34 ANOS	35 - 44 ANOS	45 - 54 ANOS	55 - 64 ANOS	65 E MAIS ANOS	Desconhecido
TOTAL	18	-	-	2	5	4	3	2	1	1
D. INDUSTRIAS TRANSFORMADORAS	3	-	-	-	2	-	-	1	-	-
F. CONSTRUÇÃO	13	-	-	2	2	4	3	1	-	1
G. COM. GROSSO E RETALHO, REP. VEIC. AUTO MOTO, E BENS DE USO PESS. DOMÉSTICO	1	-	-	-	-	-	-	-	1	-
SOCIAL OBRIGATÓRIA	1	-	-	-	1	-	-	-	-	-

**Quadro 5**

**NÚMERO DE ACIDENTES DE TRABALHO, POR ACTIVIDADE ECONÓMICA, SEGUNDO O SEXO**

**Total de Acidentes 2003**

**R. Aut. Madeira**

CAE/Rev.2	TOTAL	HOMENS	MULHERES	Ignorado
TOTAL	3547	2897	648	2
A. AGRIC.,PROD.ANIM.,C.,SILVICULTURA	35	33	2	-
B. PESCA	49	49	-	-
C. INDUSTRIAS EXTRACTIVAS	14	14	-	-
D. INDUSTRIAS TRANSFORMADORAS	521	473	48	-
E. PROD.DIST.ELECTRICIDADE,GÁS E ÁGUA	64	61	3	-
F. CONSTRUÇÃO	1266	1248	17	1
G. COM. GROSSO E RETALHO,REP.VEIC.AUTO MOTO, E BENS DE USO PESS. DOMÉSTICO	599	381	218	-
H. ALOJAMENTO E RESTAURAÇÃO	356	173	182	1
I. TRANSPORTES, ARMZ, E COMUNICAÇÕES	270	254	16	-
J. ACTIVIDADES FINANCEIRAS	7	5	2	-
K. ACTIVIDADES IMOBILIÁRIAS, ALUGUERES E SERVIÇOS PREST. ÀS EMPRESAS	125	57	68	-
L. ADM. PÚBLICA, DEFESA, SEGURANÇA SOCIAL OBRIGATÓRIA	53	41	12	-
M. EDUCAÇÃO	37	12	25	-
N. SAÚDE E ACÇÃO SOCIAL	32	7	25	-
O. OUT. ACTV.DE SERV. COL.SOC. E PESSOAIS	100	82	18	-
P. FAMÍLIAS COM EMPREGADOS DOMÉSTICOS	12	-	12	-
00 CAE IGNORADA	7	7	-	-

**Quadro 6**

**NÚMERO DE ACIDENTES DE TRABALHO, POR ACTIVIDADE ECONÓMICA, SEGUNDO O SEXO**

**Acidentes mortais 2003**

**R. Aut. Madeira**

CAE/Rev.2	TOTAL	HOMENS	MULHERES
TOTAL	18	18	-
D. INDUSTRIAS TRANSFORMADORAS	3	3	-
F. CONSTRUÇÃO	13	13	-
G. COM. GROSSO E RETALHO,REP.VEIC.AUTO MOTO, E BENS DE USO PESS. DOMÉSTICO SOCIAL OBRIGATÓRIA	1	1	-
	1	1	-

Quadro 7

**NÚMERO DE ACIDENTES DE TRABALHO, POR GRUPOS PROFISSIONAIS,  
SEGUNDO O SEXO**

Total de Acidentes 2003

R. Aut. Madeira

CNP	TOTAL	HOMENS	MULHERES	Ignorado
TOTAL	3547	2897	648	2
<b>1 Q.SUP. ADMIN. PÚBLICA, DIR., Q. SUP. EMPRESA</b>	<b>56</b>	<b>50</b>	<b>6</b>	-
11 Q.SUPERIORES DA ADMINISTRAÇÃO PÚBLICA	-	-	-	-
12 DIRECTORES DE EMPRESA	24	21	3	-
13 DIRECT.E GERENTES DE PEQUENAS EMPRESAS	32	29	3	-
<b>2 ESPECIALIST. PROF. INTELECT. E CIENTÍFICAS</b>	<b>8</b>	<b>1</b>	<b>7</b>	-
21 ESP.CIÊNCIAS FÍSICAS, MAT. E ENGENHARIA	2	-	2	-
22 ESP.CIÊNCIAS DA VIDA E PROF. DA SAÚDE	-	-	-	-
23 DOCENT.ENSINO SEC., SUP. E PROF.SIMILARES	-	-	-	-
24 OUTR.ESP.PROF.INTELCTUAIS E CIENTÍFICAS	6	1	5	-
<b>3 TÉCNICOS E PROF. NÍVEL INTERMÉDIO</b>	<b>117</b>	<b>102</b>	<b>15</b>	-
31 TÊC.E PROF.NÍV.INTER.C.FÍS.Q., ENG.E TRAB.SIM.	40	38	2	-
32 PROF. NÍV.INTERM.CIÊNCIAS DA VIDA E SAÚDE	1	-	1	-
33 PROF. DE NÍVEL INTERMÉDIO DO ENSINO	4	3	1	-
34 OUTR.TÊC. E PROF. DE NÍVEL INTERMÉDIO	72	61	11	-
<b>4 PESSOAL ADMINISTRATIVO E SIMILARES</b>	<b>200</b>	<b>142</b>	<b>58</b>	-
41 EMPREGADOS DE ESCRITÓRIO	168	123	45	-
42 EMPR. RECEPÇÃO, CAIXAS, BILHETEIRO E SIM.	32	19	13	-
<b>5 PESSOAL DOS SERVIÇOS E VENDEDORES</b>	<b>460</b>	<b>205</b>	<b>255</b>	-
51 PESS.SERV.DIR.E PARTIC., PROT.E SEGURANÇA	261	131	130	-
52 MANEQUINS, VENDEDORES E DEMONSTRADORES	199	74	125	-
<b>6 AGRICULT. E TRAB.QUAL.AGRIC. E PESCAS</b>	<b>92</b>	<b>88</b>	<b>4</b>	-
61 AGRIC.TRAB.QUAL.AGRIC., CRIA.ANIM.E PESCAS	92	88	4	-
62 AGRIC.E PESC.- AGRIC.E PESCA DE SUBSISTÊNCIA	-	-	-	-
<b>7 OPERÁRIOS, ARTÍFICES E TRAB. SIMILARES</b>	<b>1343</b>	<b>1285</b>	<b>57</b>	<b>1</b>
71 OPER., ART.E TRAB.SIM.IND.EXTRACT. E C.CIVIL	793	788	4	1
72 TRAB.METALURG.E METALOMEC.E TRAB.SIM.	452	448	4	-
73 MEC.P., OLEIR.VIDR., ART., T.ART.GRÁF.E T.SIM.	3	3	-	-
74 OUTR. OPERÁRIOS., ARTÍFICES E TRAB. SIMIL.	95	46	49	-
<b>8 OPER. INSTAL. MÁQUINAS E TRAB MONTAGEM</b>	<b>336</b>	<b>331</b>	<b>5</b>	-
81 OPER. DE INSTALAÇÕES FIXAS E SIMILARES	17	17	-	-
82 OPER. MÁQUINAS E TRAB. DA MONTAGEM	28	23	5	-
83 COND.VEÍC. EMBARC.E OP.EQUIP.PESAD.MÓVEIS	291	291	-	-
<b>9 TRABALHADORES NÃO QUALIFICADOS</b>	<b>796</b>	<b>583</b>	<b>213</b>	-
91 TRAB.NÃO QUAL.DOS SERVIÇOS E COMÉRCIO	313	121	192	-
92 TRAB. NÃO QUAL. DA AGRICULTURA E PESCAS	5	5	-	-
93 TRAB.NÃO QUAL.,C.C.E O.PÚB.,I.TRANSF.TRANSP.	478	457	21	-
99 IGNORADA	139	110	28	-

Quadro 8

**NÚMERO DE ACIDENTES DE TRABALHO, POR GRUPOS PROFISSIONAIS,  
SEGUNDO O SEXO**

Acidentes mortais 2003

R. Aut. Madeira

CNP	TOTAL	HOMENS	MULHERES
TOTAL	18	18	-
<b>5 PESSOAL DOS SERVIÇOS E VENDEDORES</b>	<b>1</b>	<b>1</b>	-
6 AGRICULT. E TRAB.QUAL. AGRIC.E PESCAS	1	1	-
<b>7 OPERÁRIOS, ARTÍFICES E TRAB.SIMILARES</b>	<b>8</b>	<b>8</b>	-
8 OPER.INSTAL.E MÁQUINAS E TRAB.MONTAGEM	1	1	-
<b>9 TRABALHADORES NÃO QUALIFICADOS</b>	<b>7</b>	<b>7</b>	-

NÚMERO DE ACIDENTES DE TRABALHO, POR ACTIVIDADE ECONÓMICA,  
SEM AUSÊNCIA E COM AUSÊNCIA AO LONGO DE UM ANO

Acidentes não mortais 2003

R. Aut. Madeira - Homens e Mulheres

CAE/Rev.2	TOTAL	0 DIAS	1-29 DIAS	30-59 DIAS	60-90 DIAS	91-120 DIAS	121-150 DIAS	151-180 DIAS	181-211 DIAS	212-242 DIAS	243-272 DIAS	273-303 DIAS	304-334 DIAS	335-365 DIAS
TOTAL	3547	1521	1377	311	135	73	41	23	16	14	8	6	6	16
A. AGRIC., PROD. ANIM., C., SILVICULTURA	35	10	17	3	-	1	-	2	1	-	-	-	1	-
B. PESCA	49	17	22	4	3	2	-	-	-	-	-	1	-	-
C. INDUSTRIAS EXTRACTIVAS	14	3	6	3	-	2	-	-	-	-	-	-	-	-
D. INDUSTRIAS TRANSFORMADORAS	521	242	189	42	16	12	4	5	3	4	-	-	2	2
E. PROD. DIST. ELECTRICIDADE, GÁS E ÁGUA	64	11	34	8	3	3	2	-	-	1	-	-	1	1
F. CONSTRUÇÃO	1266	539	489	123	48	21	13	8	8	4	3	2	2	6
G. COM. GROSSO E RETALHO, REP. VEIC. AUTO MOTO, E BENS DE USO PESS. DOMÉSTICO	599	279	241	33	15	14	9	2	1	1	1	1	-	2
H. ALOJAMENTO E RESTAURAÇÃO	356	152	154	27	10	5	3	2	-	1	-	1	-	1
I. TRANSPORTES, ARMZ. E COMUNICAÇÕES	270	88	108	37	16	7	5	1	1	1	2	1	-	3
J. ACTIVIDADES FINANCEIRAS	7	3	1	-	1	-	1	1	-	-	-	-	-	-
K. ACTIVIDADES IMOBILIÁRIAS, ALUGUERES E SERVIÇOS PREST. ÀS EMPRESAS	125	58	42	13	8	1	3	-	-	-	-	-	-	-
L. ADM. PÚBLICA, DEFESA, SEGURANÇA SOCIAL OBRIGATÓRIA	53	21	17	4	4	3	-	1	1	-	1	-	-	1
M. EDUCAÇÃO	37	22	13	1	1	-	-	-	-	-	-	-	-	-
N. SAÚDE E ACÇÃO SOCIAL	32	9	15	2	4	-	-	-	1	1	-	-	-	-
O. OUT. ACTV. DE SERV. COL. SOC. E PESSOAIS	100	55	25	9	5	2	1	1	0	1	1	-	-	-
P. FAMÍLIAS COM EMPREGADOS DOMÉSTICOS	12	7	3	2	-	-	-	-	-	-	-	-	-	-
Q. ORG. INTERNE. E O. INST. EXTRA-TERRITORIAIS	-	-	-	-	-	-	-	-	-	-	-	-	-	-
00 CAE IGNORADA	7	5	1	-	1	-	-	-	-	-	-	-	-	-

Nota: Os escalões de dias perdidos são ajustados aos do projecto europeu.

## Quadro 10

NÚMERO DE ACIDENTES DE TRABALHO, POR ACTIVIDADE ECONÓMICA,  
SEGUNDO O ESCALÃO DE DIAS PERDIDOS

Acidentes não mortais 2003

R. Aut. Madeira - Homens e Mulheres

CAE/Rev.2	TOTAL	0 DIAS	1-3 DIAS	4-6 DIAS	7-13 DIAS	14-20 DIAS	21-29 DIAS	30 DIAS E MAIS
TOTAL	3547	1521	85	154	553	364	221	649
A. AGRIC., PROD. ANIM., C., SILVICULTURA	35	10	1	1	5	5	5	8
B. PESCA	49	17	-	-	8	8	6	10
C. INDUSTRIAS EXTRACTIVAS	14	3	-	-	1	4	1	5
D. INDUSTRIAS TRANSFORMADORAS	521	242	16	25	74	48	26	90
E. PROD. DIST. ELECTRICIDADE, GÁS E ÁGUA	64	11	1	4	14	9	6	19
F. CONSTRUÇÃO	1266	539	30	53	198	137	71	238
G. COM. GROSSO E RETALHO, REP. VEIC. AUTO MOTO, E BENS DE USO PESS. DOMÉSTICO	599	279	14	31	95	59	42	79
H. ALOJAMENTO E RESTAURAÇÃO	356	152	14	17	70	37	16	50
I. TRANSPORTES, ARMZ. E COMUNICAÇÕES	270	88	5	9	37	39	18	74
J. ACTIVIDADES FINANCEIRAS	7	3	-	-	1	-	-	3
K. ACTIVIDADES IMOBILIÁRIAS, ALUGUERES E SERVIÇOS PREST. ÀS EMPRESAS	125	58	-	7	19	7	9	25
L. ADM. PÚBLICA, DEFESA, SEGURANÇA SOCIAL OBRIGATÓRIA	53	21	-	1	7	3	6	15
M. EDUCAÇÃO	37	22	1	4	3	3	2	2
N. SAÚDE E ACÇÃO SOCIAL	32	9	1	-	8	2	4	8
O. OUT. ACTV. DE SERV. COL. SOC. E PESSOAIS	100	55	2	2	11	3	7	20
P. FAMÍLIAS COM EMPREGADOS DOMÉSTICOS	12	7	-	-	2	-	1	2
Q. ORG. INTERNE. E O. INST. EXTRA-TERRITORIAIS	-	-	-	-	-	-	-	-
00 CAE IGNORADA	7	5	-	-	-	-	1	1

Nota: Os escalões de dias perdidos são os ajustados ao projecto europeu, por motivos de comparabilidade.

**NÚMERO DE DIAS DE AUSÊNCIA, POR ACTIVIDADE ECONÓMICA, SEGUNDO O ESCALÃO DE DIAS PERDIDOS**

Acidentes não mortais 2003

R. Aut. Madeira - Homens e Mulheres

CAE/Rev.2	TOTAL	1-3 DIAS	4-6 DIAS	7-13 DIAS	14-20 DIAS	21-29 DIAS	30-90 DIAS	91-180 DIAS	181 DIAS E MAIS
TOTAL	75311	167	758	5295	5994	5415	22950	17015	17717
A AGRIC.PROD.ANIM.C., SILVICULTURA	1319	2	4	51	85	113	122	441	501
B PESCA	1260	-	-	79	123	149	415	211	283
C INDUSTRIAS EXTRACTIVAS	444	-	-	11	71	24	124	214	-
D INDUSTRIAS TRANSFORMADORAS	10642	33	124	704	788	644	2929	2579	2841
E PROD.DIST.ELECTRICIDADE,GÁS E ÁGUA	2485	3	20	123	152	153	558	555	921
F CONSTRUÇÃO	26828	55	261	1971	2246	1754	8660	5303	6578
G COM GROSSO E RETALHO, REP. VEIC. AUTO MOTO, E BENS DE USO PESS. DOMÉSTICO	10452	26	156	890	998	1041	2580	3060	1701
H ALOJAMENTO E RESTAURAÇÃO	5687	32	81	646	602	373	1821	1264	868
I TRANSPORTES, ARMZ. E COMUNICAÇÕES	8079	8	48	333	635	421	2734	1573	2327
J ACTIVIDADES FINANCEIRAS	392	-	-	8	-	-	73	311	-
K ACTIVIDADES IMOBILIÁRIAS, ALUGUERES E SERVIÇOS PREST. ÀS EMPRESAS	2241	-	34	174	115	219	1173	526	-
L ADM PÚBLICA, DEFESA, SEGURANÇA SOCIAL OBRIGATÓRIA	1975	-	6	65	44	144	425	485	806
M EDUCAÇÃO	268	3	16	33	54	48	114	-	-
N SAÚDE E ACÇÃO SOCIAL	992	2	-	84	31	103	356	-	416
O OUT. ACTIV.DE SERV. COL.SOC. E PESSOAIS	2032	3	8	103	50	179	721	493	475
P FAMÍLIAS COM EMPREGADOS DOMÉSTICOS	130	-	-	20	-	27	83	-	-
Q ORG. INTERNE O INST. EXTRA-TERRITORIAIS	-	-	-	-	-	-	-	-	-
00 CAE IGNORADA	85	-	-	-	-	23	62	-	-

Nota: Os escalões de dias perdidos são os mesmos do projecto europeu, por motivos de comparabilidade.

Quadro 12

**NÚMERO DE DIAS DE AUSÊNCIA, POR ACTIVIDADE ECONÓMICA, SEGUNDO O ESCALÃO DE DIAS PERDIDOS, AO LONGO DE UM ANO**

Acidentes não mortais 2003

R. Aut. Madeira - Homens e Mulheres

CAE/Rev.2	TOTAL	1-29 DIAS	30-59 DIAS	60-90 DIAS	91-120 DIAS	121-150 DIAS	151-180 DIAS	181-211 DIAS	212-242 DIAS	243-272 DIAS	273-303 DIAS	304-334 DIAS	335-365 DIAS
TOTAL	75311	17629	13150	9800	7600	5547	3818	3154	3175	2015	1741	1927	5705
A AGRIC.PROD.ANIM.C., SILVICULTURA	1319	255	122	-	120	-	321	197	-	-	-	304	-
B PESCA	1260	351	190	225	211	-	-	-	-	-	283	-	-
C INDUSTRIAS EXTRACTIVAS	444	106	124	-	214	-	-	-	-	-	-	-	-
D INDUSTRIAS TRANSFORMADORAS	10642	2293	1730	1199	1245	502	832	594	912	-	-	653	682
E PROD.DIST.ELECTRICIDADE,GÁS E ÁGUA	2485	451	362	196	301	254	-	-	228	-	-	328	365
F CONSTRUÇÃO	26828	6287	5132	3528	2197	1788	1318	1574	888	757	584	642	2133
G COM GROSSO E RETALHO, REP. VEIC. AUTO MOTO, E BENS DE USO PESS. DOMÉSTICO	10452	3111	1456	1124	1485	1235	340	192	238	254	287	-	730
H ALOJAMENTO E RESTAURAÇÃO	5687	1734	1115	706	535	403	326	-	215	-	288	-	365
I TRANSPORTES, ARMZ. E COMUNICAÇÕES	8079	1445	1572	1162	736	682	155	194	240	499	299	-	1095
J ACTIVIDADES FINANCEIRAS	392	8	-	73	-	135	176	-	-	-	-	-	-
K ACTIVIDADES IMOBILIÁRIAS, ALUGUERES E SERVIÇOS PREST. ÀS EMPRESAS	2241	542	586	587	101	425	-	-	-	-	-	-	-
L ADM PÚBLICA, DEFESA, SEGURANÇA SOCIAL OBRIGATÓRIA	1975	259	151	274	309	-	176	210	-	261	-	-	335
M EDUCAÇÃO	268	154	43	71	-	-	-	-	-	-	-	-	-
N SAÚDE E ACÇÃO SOCIAL	992	220	93	263	-	-	-	193	223	-	-	-	-
O OUT. ACTIV.DE SERV. COL.SOC. E PESSOAIS	2032	343	391	330	196	123	174	-	231	244	-	-	-
P FAMÍLIAS COM EMPREGADOS DOMÉSTICOS	130	47	83	-	-	-	-	-	-	-	-	-	-
Q ORG. INTERNE O INST. EXTRA-TERRITORIAIS	-	-	-	-	-	-	-	-	-	-	-	-	-
00 CAE IGNORADA	85	23	-	62	-	-	-	-	-	-	-	-	-

Nota: Os escalões de dias perdidos são ajustados ao projecto europeu.









Quadro 19

NÚMERO DE ACIDENTES DE TRABALHO, POR DESVIO, SEGUNDO O CONTACTO

Total de Acidentes 2003

R. Aut. Madeira - Homens e Mulheres

Desvio	TOTAL	CONT. C/ CORR. ELÉCTRICA, TEMPERAT., SUBSTÁCIA PERIGOSA, N.E.	AFOGAMENTO, SOTERRAMENTO, ENVOLVIMENTO, N.E.	ESMAG. EM MOVIM. VERTIC. OU HORIZONTAL SOBRE/CONTRA OBJ. IMÓVEL, N.E.	PANCADA POR OBJECTO EM MOVIMENTO, COLISÃO C/, N.E.	CONTACTO C/ AG. MATERIAL CORTANTE, AFIADO, ÁSPERO, N.E.	ENTALÃO, ESMAGAMENTO, ETC., N.E.	CONSTRANGIM. FÍSICO DO CORPO, CONST. PSÍQUICO, N.E.	MORDEDURA, PONTAPÉ, ETC. (ANIM. OU HUMANO), N.E.	OUTRO CONT.-MOD. LESÃO NÃO REF. NESTA CLASS.	Nenhuma Informação
TOTAL	3547	130	4	840	745	380	153	765	13	1	516
PROBLEMA ELÉCTRICO, EXPLOÇÃO, INCÊNDIO, N.E.	21	16	-	-	-	-	-	1	-	-	4
TRANSBORDO, DERRUBAM., FUGA, ESCOAM., VAPORIZAÇÃO, EMISSÃO, N.E.	291	84	-	2	204	-	-	1	-	-	-
RUPTURA, ARROMBAM., REBENTAM., RESVAL., QUEDA, DESMORON. DE AGENT. MAT., N.E.	237	1	3	13	170	42	4	-	-	-	4
PERDA DE CONTROLO DE MÁQ. M.TRANS. - EQ. MANUSEAD., FERRAM. MAN., OBJ., ANIM., N.E.	715	13	-	10	319	253	105	3	-	-	12
ESCORREGAM., HESITAÇÃO C/ QUEDA, QUEDA DA PESSOA, N.E.	601	-	1	595	-	5	-	-	-	-	-
MOVIM. CORPO N/ SUJEITO A CONSTRANGIM. FÍSICO, N.E.	370	7	-	220	25	76	42	-	-	-	-
MOVIM. CORPO SUJEITO A CONSTRANGIM. FÍSICO, N.E.	757	-	-	-	-	-	-	757	-	-	-
SURPRESA, SUSTO, VIOLÊNC., AGRESSÃO, AMEAÇA, PRESENÇA, N.E.	18	-	-	-	4	1	-	-	13	-	-
OUTRO DESVIO NÃO REFERIDO NESTA CLASS.	8	5	-	-	-	-	-	2	-	1	-
Nenhuma Informação	529	4	-	-	23	3	2	1	-	-	496



Quadro 21

NÚMERO DE ACIDENTES DE TRABALHO, POR ACTIVIDADE ECONÓMICA, SEGUNDO A NATUREZA DA LESÃO

Total de Acidentes 2003

R. Aut. Madeira - Homens e Mulheres

CAE/Rev.2	TOTAL	FERIDAS E LESÕES SUPERFICIAIS	FRACTURAS	DESLOCAÇÕES, ENTORSES E DISTENSÕES	AMPUTAÇÕES (PERDAS DE PARTES DO CORPO)	CONCUSSÕES E LESÕES INTERNAS	QUEIMADURAS, ESCALDADURA, CONGELACÃO	ENVENENAM. (INTOXICAÇÕES) INFECCÕES	AFOGAMENTO E ASFIXIA	EFEITOS DE RÚIDO, VIBRAÇÕES E PRESSÃO	EFEITOS DE TEMPERAT. EXTREMAS, LUZ E RADIAÇÕES	CHOQUES	LESÕES MÚLTIPLAS	OUTRAS LES. ESPECIF. N/ INCLUÍDAS NOUTRAS RÚBRICAS	LESÃO DESCONHECID. OU NÃO ESPECIFICADA
TOTAL	3547	1492	122	589	4	602	71	18	3	-	3	2	5	105	531
A. AGRIC., PROD. ANIM., C., SILVICULTURA	35	17	4	2	-	9	-	-	-	-	-	-	-	1	2
B. PESCA	49	25	1	4	1	3	1	-	-	-	-	-	-	-	14
C. INDUSTRIAS EXTRACTIVAS	14	10	-	1	-	2	-	-	-	-	-	-	-	-	1
D. INDUSTRIAS TRANSFORMADORAS	521	212	20	94	2	76	10	1	1	-	-	-	-	37	68
E. PROD. DIST. ELECTRICIDADE, GÁS E ÁGUA	64	10	-	15	-	35	3	-	-	-	-	-	1	-	-
F. CONSTRUÇÃO	1266	622	59	148	1	163	14	3	1	-	2	-	2	40	211
G. COM. GROSSO E RETALHO, REP. VEIC. AUTO MOTO, E BENS DE USO PESS. DOMÉSTICO	599	261	17	96	-	96	8	6	-	-	-	-	1	13	101
H. ALOJAMENTO E RESTAURAÇÃO	356	151	7	60	-	46	25	3	-	-	-	1	-	4	59
I. TRANSPORTES, ARMZ. E COMUNICAÇÕES	270	64	4	74	-	96	2	2	-	-	-	1	-	7	20
J. ACTIVIDADES FINANCEIRAS	7	4	1	-	-	2	-	-	-	-	-	-	-	-	-
K. ACTIVIDADES IMOBILIÁRIAS, ALUGUERES E SERVIÇOS PREST. ÀS EMPRESAS	125	49	5	27	-	22	4	-	-	-	-	-	-	2	16
L. ADM. PÚBLICA, DEFESA, SEGURANÇA SOCIAL OBRIGATÓRIA	53	19	-	11	-	18	-	1	-	-	-	-	-	1	3
M. EDUCAÇÃO	37	8	-	10	-	8	4	-	-	-	-	-	1	-	6
N. SAÚDE E ACÇÃO SOCIAL	32	8	-	7	-	10	-	-	-	-	-	-	-	-	7
O. OUT. ACTV. DE SERV. COL. SOC. E PESSOAIS	100	26	4	37	-	10	-	1	1	-	1	-	-	-	20
P. FAMÍLIAS COM EMPREGADOS DOMÉSTICOS	12	4	-	-	-	4	-	1	-	-	-	-	-	-	3
Q. ORG. INTERN. E O. INST. EXTRA-TERRITORIAIS	-	-	-	-	-	-	-	-	-	-	-	-	-	-	-
00 CAE IGNORADA	7	2	-	3	-	2	-	-	-	-	-	-	-	-	-

Quadro 22

NÚMERO DE ACIDENTES DE TRABALHO, POR ACTIVIDADE ECONÓMICA, SEGUNDO A NATUREZA DA LESÃO

Acidentes mortais 2003

R. Aut. Madeira - Homens e Mulheres

CAE/Rev.2	TOTAL	FRACTURAS	CONCUSSÕES E LESÕES INTERNAS	QUEIMADURAS, ESCALDADURA, CONGELACÃO	AFOGAMENTO E ASFIXIA	OUTRAS LES. ESPECIF. N/ INCLUÍDAS NOUTRAS	LESÃO DESCONHECID. OU NÃO ESPECIFICADA
TOTAL	18	2	3	-	2	1	6
D. INDUSTRIAS TRANSFORMADORAS	3	1	1	-	1	-	-
F. CONSTRUÇÃO	13	1	2	-	1	-	5
G. COM. GROSSO E RETALHO, REP. VEIC. AUTO MOTO, E BENS DE USO PESS. DOMÉSTICO	1	-	-	-	-	-	1
SOCIAL OBRIGATÓRIA	1	-	-	-	-	1	-





Quadro 26

NÚMERO DE ACIDENTES DE TRABALHO, POR NATUREZA DA LESÃO, SEGUNDO A PARTE DO CORPO ATINGIDA

Total de Acidentes 2003

R. Aut. Madeira - Homens e Mulheres

Natureza da Lesão	TOTAL	CABEÇA, NE	PESCOÇO, INCL. ESPINHA E VÉRTEB. DO PESCOÇO	COSTAS, INCL. ESPINHA E VÉRTEB. DAS COSTAS	TÓRAX E ÓRGÃOS TORÁXICOS, NE	EXTREMID. SUPERIORES, NE	EXTREMID. INFERIORES, NE	CORPO INTEIRO E PARTES MÚLTIPL., NE	OUTRA PARTE DO CORPO ATING., NE	Ignorado
TOTAL	3547	526	34	371	298	1000	736	289	20	273
FERIDAS E LESÕES SUPERFICIAIS	1492	298	6	101	121	585	304	42	1	34
FRACTURAS	122	5	1	3	13	59	32	9	-	-
DESLOCAÇÕES, ENTORSES E DISTENSÕES	589	21	5	137	113	91	215	5	-	2
AMPUTAÇÕES (PERDAS DE PARTES DO CORPO)	4	-	-	-	-	4	-	-	-	-
CONCUSSÕES E LESÕES INTERNAS	602	141	20	93	37	167	127	11	-	6
QUEIMADURAS, ESCALDADURA, CONGELAÇÃO	71	16	1	1	1	37	9	6	-	-
ENVENENAM. (INTOXICAÇÕES), INFECÇÕES	18	-	-	1	-	-	-	17	-	-
AFOGAMENTO E ASFIXIA	3	-	-	-	2	-	-	-	-	1
EFEITOS DE RUÍDO, VIBRAÇÕES E PRESSÃO	-	-	-	-	-	-	-	-	-	-
EFEITOS DE TEMPERATURAS EXTREMAS, LUZ E RADIAÇÕES	3	2	-	-	-	-	1	-	-	-
CHOQUES	2	1	-	-	-	1	-	-	-	-
LESÕES MÚLTIPLAS	5	-	-	-	-	-	2	1	-	2
OUTRAS LESÕES ESPECIFICADAS NÃO INCLUÍDAS NOUTRAS	105	15	-	17	7	24	22	3	2	15
LESÃO DESCONHECIDA OU NÃO ESPECIFICADA	531	27	1	18	4	32	24	195	17	213

## NÚMERO DE ACIDENTES DE TRABALHO, POR NATUREZA DA LESÃO, SEGUNDO A PARTE DO CORPO ATINGIDA

Acidentes mortais 2003

R. Aut. Madeira - Homens e Mulheres

Natureza da Lesão	TOTAL	CABEÇA, NE	PESCOÇO, INCL. ESPINHA E VÉRTEB. DO PESCOÇO	COSTAS, INCL. ESPINHA E VÉRTEB. DAS COSTAS	TÓRAX E ÓRGÃOS TORÁXICOS, NE	EXTREMID. SUPERIORES, NE	EXTREMID. INFERIORES, NE	CORPO INTEIRO E PARTES MÚLTIPL., NE	OUTRA PARTE DO CORPO ATING., NE	Ignorado
Total	18	3	-	-	4	-	-	7	2	2
Fracturas	2	1	-	-	1	-	-	-	-	-
Concussões e lesões internas	3	1	-	-	1	-	-	1	-	-
Queimaduras, escaldadura, congelação	4	-	-	-	-	-	-	4	-	-
Afogamento e asfixia	2	-	-	-	2	-	-	-	-	-
Outras lesões especificadas não incluídas noutras rúbricas	1	1	-	-	-	-	-	-	-	-
Tipo de lesão desconhecida	6	-	-	-	-	-	-	2	2	2





Quadro 29

DISTRIBUIÇÃO DOS ACIDENTES DE TRABALHO, POR ACTIVIDADE ECONÓMICA, SEGUNDO O AGENTE MATERIAL ASSOCIADO AO CONTACTO

Acidentes mortais 2003

R. Aut. Madeira - Homens e Mulheres

CAE/Rev.2	TOTAL	EDIFÍC., SUPERFÍCIES - NÍVEL DO SOLO, NE	EDIFÍC., CONSTRUÇ., SUPERF. -ACIMA DO SOLO, NE	EDIFÍC., CONSTRUÇ., SUPERF. -ABAIX. DO SOLO, NE	DISPOSIT. DISTRIB. MATÉR. ALIMENTAÇ., CANALIZAÇ., NE	MOTORES, DISPOS.TRANSM. ENERG. E ARMAZEN., NE	FERRAMENT. MANUAIS -N/ MOTORIZ., NE	FERRAMENT.SUST IDAS OU CONDUZIDAS MANUALMENTE- MECÂNICAS	FERRAMENT. MANUAIS S/ ESPEC. QTO À MOTORIZ., NE	MÁQ. E EQUIPAM. - PORTÁTEIS OU MÓVEIS, NE	MÁQ. E EQUIPAM. - FIXOS, NE
TOTAL	18	2	-	-	-	-	-	-	-	-	1
D. INDUSTRIAS TRANSFORMADORAS	3	1	-	-	-	-	-	-	-	-	-
F. CONSTRUÇÃO	13	1	-	-	-	-	-	-	-	-	1
G. COM. GROSSO E RETALHO, REP. VEIC. AUTO MOTO, E BENS DE USO PESS. DOMÉSTICO	1	-	-	-	-	-	-	-	-	-	-
SOCIAL OBRIGATÓRIA	1	-	-	-	-	-	-	-	-	-	-

(Continua)

Quadro 29

(Continuação)

DISTRIBUIÇÃO DOS ACIDENTES DE TRABALHO, POR ACTIVIDADE ECONÓMICA, SEGUNDO O AGENTE MATERIAL ASSOCIADO AO CONTACTO

Acidentes mortais 2003

R. Aut. Madeira - Homens e Mulheres

CAE/Rev.2	DISPOSIT. TRANSP. E ARMAZEN., NE	VEÍCULOS TERRESTRES, NE	OUTROS VEÍCULOS DE TRANSPORTE, NE	MATER. CBI, PROD. COMPO MÁQ. ESTILHAÇ., POEIRAS, NE	SUBST. QUÍMC, EXPLÓS, RADIOACT., BIOLÓG., NE	SUBST. QUÍMC, EXPLÓS, RADIOACT., BIOLÓG., NE	DISPOSIT. E EQUIPAMENTO DE SEGURANÇA	EQUIPAMENTO DE ESCRIT. E PESSOAS, MATERIAL DE DESP., ARMAS, EQUIP. DOMÉSTICO	ORGANISMOS VIVOS E SÉRIES HUMAN., NE	RESÍDUOS DIVERSOS, NE	FENS. FÍSICOS E ELEM. NATURAIS, NE	NENHUMAG MAT. OU NENHUMA INFORM
TOTAL	-	1	-	4	-	-	-	2	3	-	-	5
D. INDUSTRIAS TRANSFORMADORAS	-	-	-	1	-	-	-	1	-	-	-	-
F. CONSTRUÇÃO	-	-	-	3	-	-	-	-	3	-	-	5
G. COM. GROSSO E RETALHO, REP. VEIC. AUTO MOTO, E BENS DE USO PESS. DOMÉSTICO	-	1	-	-	-	-	-	-	-	-	-	-
SOCIAL OBRIGATÓRIA	-	-	-	-	-	-	-	1	-	-	-	-

**Quadro 30**

**NÚMERO DE ACIDENTES DE TRABALHO, POR ACTIVIDADE ECONÓMICA, SEGUNDO A LOCALIZAÇÃO GEOGRÁFICA (ILHA)**

<b>Total de Acidentes 2003</b>		<b>R. Aut. MAdeira - Homens e Mulheres</b>		
CAE/Rev.2		TOTAL	MADEIRA	PORTO SANTO
	TOTAL	3547	3514	33
A.	AGRIC.,PROD.ANIM.,C.,SILVICULTURA	35	35	-
B.	PESCA	49	49	-
C.	INDUSTRIAS EXTRACTIVAS	14	14	-
D.	INDUSTRIAS TRANSFORMADORAS	521	518	3
E.	PROD.DIST.ELECTRICIDADE,GÁS E ÁGUA	64	64	-
F.	CONSTRUÇÃO	1266	1246	20
G.	COM. GROSSO E RETALHO,REP.VEIC.AUTO MOTO, E BENS DE USO PESS. DOMÉSTICO	599	595	4
H.	ALOJAMENTO E RESTAURAÇÃO	356	355	1
I.	TRANSPORTES, ARMZ, E COMUNICAÇÕES	270	270	-
J.	ACTIVIDADES FINANCEIRAS	7	7	-
K.	ACTIVIDADES IMOBILIÁRIAS, ALUGUERES E SERVIÇOS PREST. ÀS EMPRESAS	125	125	-
L.	ADM. PÚBLICA, DEFESA, SEGURANÇA SOCIAL OBRIGATÓRIA	53	52	1
M.	EDUCAÇÃO	37	37	-
N.	SAÚDE E ACÇÃO SOCIAL	32	32	-
O.	OUT. ACTV.DE SERV. COL.SOC. E PESSOAIS	100	96	4
P.	FAMÍLIAS COM EMPREGADOS DOMÉSTICOS	12	12	-
Q.	ORG.INTERN.E O.INST.EXTRA-TERRITORIAIS	-	-	-
00	CAE IGNORADA	7	7	-

**Quadro 31**

**NÚMERO DE ACIDENTES DE TRABALHO, POR ACTIVIDADE ECONÓMICA, SEGUNDO A LOCALIZAÇÃO GEOGRÁFICA (ILHA)**

<b>Acidentes Mortais 2003</b>		<b>R. Aut. MAdeira - Homens e Mulheres</b>		
CAE/Rev.2		TOTAL	MADEIRA	PORTO SANTO
A.	AGRIC.,PROD.ANIM.,C.,SILVICULTURA	-	-	-
B.	PESCA	-	-	-
C.	INDUSTRIAS EXTRACTIVAS	-	-	-
D.	INDUSTRIAS TRANSFORMADORAS	3	3	-
E.	PROD.DIST.ELECTRICIDADE,GÁS E ÁGUA	-	-	-
F.	CONSTRUÇÃO	13	13	-
G.	COM. GROSSO E RETALHO,REP.VEIC.AUTO MOTO, E BENS DE USO PESS. DOMÉSTICO	1	1	-
H.	ALOJAMENTO E RESTAURAÇÃO	-	-	-
I.	TRANSPORTES, ARMZ, E COMUNICAÇÕES	-	-	-
J.	ACTIVIDADES FINANCEIRAS	-	-	-
K.	ACTIVIDADES IMOBILIÁRIAS, ALUGUERES E SERVIÇOS PREST. ÀS EMPRESAS	-	-	-
L.	ADM. PÚBLICA, DEFESA, SEGURANÇA SOCIAL OBRIGATÓRIA	1	1	-
M.	EDUCAÇÃO	-	-	-
N.	SAÚDE E ACÇÃO SOCIAL	-	-	-
O.	OUT. ACTV.DE SERV. COL.SOC. E PESSOAIS	-	-	-
P.	FAMÍLIAS COM EMPREGADOS DOMÉSTICOS	-	-	-
Q.	ORG.INTERN.E O.INST.EXTRA-TERRITORIAIS	-	-	-
00	CAE IGNORADA	-	-	-