



**REGIÃO AUTÓNOMA DA MADEIRA
GOVERNO REGIONAL**

**SECRETARIA REGIONAL DOS RECURSOS HUMANOS
DIRECÇÃO REGIONAL DO TRABALHO**

ACIDENTES DE TRABALHO

ANO 2007

Elaborado por:
Direcção de Serviços de Estatísticas do Trabalho
Abril de 2010

Fonte: Direcção Regional do Trabalho e Gabinete de Estratégia e Planeamento – Acidentes de Trabalho 2007.

Elaboração: Direcção de Serviços de Estatísticas do Trabalho – Direcção Regional do Trabalho da Região Autónoma da Madeira – Abril de 2010

ÍNDICE

NOTA INTRODUTÓRIA

CONCEITOS E DEFINIÇÕES

SINAIS CONVENCIONAIS

BREVE ANÁLISE DE RESULTADOS

QUADROS – ANO 2007

Quadro 1 – Número de acidentes de trabalho, por actividade económica, segundo o escalão de dimensão da empresa – total dos acidentes.

Quadro 2 – Número de acidentes de trabalho, por actividade económica, segundo o escalão de dimensão da empresa – acidentes mortais.

Quadro 3 – Número de acidentes de trabalho, por actividade económica, segundo o escalão etário do sinistrado – total dos acidentes.

Quadro 4 – Número de acidentes de trabalho, por actividade económica, segundo o escalão etário do sinistrado – acidentes mortais.

Quadro 5 – Número de acidentes, de trabalho, por actividade económica, segundo o sexo do sinistrado – total dos acidentes.

Quadro 6 – Número de acidentes de trabalho, por actividade económica, segundo o sexo do sinistrado – acidentes mortais.

Quadro 7 – Número de acidentes de trabalho, por grupos profissionais, segundo o sexo do sinistrado – total dos acidentes.

Quadro 8 – Número de acidentes de trabalho, por grupos profissionais, segundo o sexo do sinistrado – acidentes mortais.

Quadro 9 – Número de acidentes de trabalho, por actividade económica, sem ausência e com ausência ao longo de um ano – acidentes não mortais.

Quadro 10 – Número de acidentes de trabalho, por actividade económica, segundo o escalão de dias perdidos – acidentes não mortais.

Quadro 11 – Número de dias de ausência, por actividade económica, segundo o escalão de dias perdidos – acidentes não mortais.

Quadro 12 – Número de dias de ausência, por actividade económica, segundo o escalão de dias perdidos, ao longo de um ano – acidentes não mortais.

Quadro 13 – Número de acidentes de trabalho, por actividade económica, segundo o tipo de local – total dos acidentes.

- Quadro 14 – Número de acidentes de trabalho, por actividade económica, segundo o tipo de local – acidentes mortais.
- Quadro 15 – Número de acidentes de trabalho, por actividade económica, segundo o desvio – total dos acidentes.
- Quadro 16 – Número de acidentes de trabalho, por actividade económica, segundo o desvio – acidentes mortais.
- Quadro 17 – Número de acidentes de trabalho, por actividade económica, segundo o contacto – total dos acidentes.
- Quadro 18 – Número de acidentes de trabalho, por actividade económica, segundo o contacto – acidentes mortais.
- Quadro 19 – Número de acidentes de trabalho, por desvio, segundo o contacto – total dos acidentes.
- Quadro 20 – Número de acidentes de trabalho, por desvio, segundo o contacto – acidentes mortais.
- Quadro 21 – Número de acidentes de trabalho, por actividade económica, segundo a natureza da lesão – total dos acidentes.
- Quadro 22 – Número de acidentes de trabalho, por actividade económica, segundo a natureza da lesão – acidentes mortais.
- Quadro 23 – Número de dias de ausência, por actividade económica, segundo a natureza da lesão – acidentes não mortais.
- Quadro 24 – Número de acidentes de trabalho, por actividade económica, segundo a parte do corpo atingida – total dos acidentes.
- Quadro 25 – Número de acidentes de trabalho, por actividade económica, segundo a parte do corpo atingida – acidentes mortais.
- Quadro 26 – Número de acidentes de trabalho, por natureza da lesão, segundo a parte do corpo atingida – total dos acidentes.
- Quadro 27 – Número de acidentes de trabalho, por natureza da lesão, segundo a parte do corpo atingida – acidentes mortais.
- Quadro 28 – Distribuição dos acidentes de trabalho, por actividade económica, segundo o agente material associado ao contacto – total dos acidentes.
- Quadro 29 – Distribuição dos acidentes de trabalho, por actividade económica, segundo o agente material associado ao contacto – acidentes mortais.

Quadro 30 – Número de acidentes de trabalho, por actividade económica, segundo a localização geográfica – total dos acidentes.

Quadro 31 – Número de acidentes de trabalho, por actividade económica, segundo a localização geográfica – acidentes mortais.

NOTA INTRODUTÓRIA

A Secretaria Regional dos Recursos Humanos, através da Direcção Regional do Trabalho procede à divulgação dos principais indicadores resultantes do tratamento estatístico (efectuado pelo Gabinete de Estratégia e Planeamento) dos dados constantes das participações sobre acidentes de trabalho remetidas às companhias de seguros referentes ao momento da ocorrência do acidente e dos mapas de encerramento.

Não estão incluídos neste documento os acidentes ocorridos na Administração Pública com subscritores da Caixa Geral de Aposentações.

Embora a legislação portuguesa englobe os acidentes de trajecto na definição de acidentes de trabalho, atendendo às suas características e às recomendações do grupo de trabalho do Eurostat sobre “Estatísticas europeias de acidentes de trabalho”, os mesmos são objecto de tratamento estatístico separado, e não fazem parte do número de acidentes aqui apresentado.

As variáveis “Tipo de local”, “Desvio” e “Natureza da Lesão” foram classificadas segundo tabelas do Eurostat e inserem-se num modelo harmonizado, que permitirá a comparabilidade de valores entre os países da União Europeia.

A localização geográfica refere-se ao local onde se deu o acidente, independentemente do endereço do estabelecimento em que o acidentado exerce actividade.

A actividade económica é a exercida no estabelecimento onde ocorreu o acidente.

Os dados aqui apresentados respeitam ao ano de 2007.

CONCEITOS E DEFINIÇÕES

Acidente de trabalho – é uma ocorrência imprevista, durante o tempo de trabalho, que provoca dano físico ou mental.

A expressão **durante o tempo de trabalho** é entendida como **no decorrer da actividade profissional ou durante o período em serviço.**

A definição abrange os seguintes tipos de acidentes:

- acidentes de viagem, de transporte, ou de circulação durante uma deslocação em serviço;
- acidentes de viação durante o tempo de trabalho; intoxicação aguda; actos voluntários de terceiros e agressões ou quedas num local público ou em qualquer meio de transporte durante uma deslocação em serviço.

São excluídos:

- os ferimentos auto-infligidos;
- os acidentes que se devam unicamente a causas médicas e doenças profissionais;
- acidentes que ocorram no percurso para o local de trabalho ou no regresso deste (acidentes de trajecto) e pessoas estranhas à empresa, sem qualquer actividade profissional.

Acidente de trabalho mortal: acidente de que resulte a morte da vítima no período de um ano após o dia da ocorrência.

Estas definições estão de acordo com as do Eurostat e OIT.

Dias de trabalho perdidos: são contabilizados os dias de ausência ao trabalho no mínimo de um dia (para além do primeiro dia), até um ano. São também considerados aqueles que, embora não resultem em perda de trabalho, comportam despesas para as entidades responsáveis. Para efeitos estatísticos os dias contabilizados são os dias de calendário.

O limite da contabilização dos dias de ausência até um ano, corresponde ao período acordado entre os países do projecto europeu, visando a disponibilização das estatísticas num prazo razoável.

Tipo de local: ambiente geral, lugar ou local de trabalho onde se produziu o acidente. Descreve o ambiente geográfico em que o sinistrado se encontrava a trabalhar, por onde passava ou onde estava simplesmente (por razões de trabalho) no momento de acidente.

Desvio: refere o que se passou de anormal como, por exemplo, a perda total ou parcial de controlo de uma máquina ou uma queda sobre ou a partir de alguma coisa.

Contacto: descreve a forma como a pessoa foi lesionada, a maneira através da qual o sinistrado entrou em contacto com qualquer coisa que causou a lesão.

Agente material associado ao contacto: descreve fisicamente o objecto, a ferramenta, o agente com que o sinistrado entrou em contacto, ou a modalidade psicológica da lesão.

Natureza da lesão: descreve as consequências físicas para o sinistrado, por exemplo, fractura, ferimentos, etc.

Parte do corpo atingida: descreve a parte do corpo que sofreu a lesão.

BREVE ANÁLISE DE RESULTADOS

Ao longo do ano de 2007 ocorreram na Região Autónoma da Madeira 4 136 acidentes de trabalho, dos quais 6 foram mortais.

No País, registou-se um total de 237 409 acidentes, sendo 276 mortais.

Por regiões, a Região Autónoma da Madeira apresenta em 2007 o segundo menor número de acidentes, representando apenas 1,7% do total nacional. O Norte é a região que concentra o maior número de acidentes (40,1% do total).

Número de acidentes em 2007, por NUT's

Nut's	Número	Distribuição %
Norte	95 087	40,1
Centro	63 922	26,9
Lisboa	47 713	20,1
Alentejo	11 854	5,0
Algarve	7 570	3,2
R.A.Açores	2 936	1,2
R.A.Madeira	4 136	1,7
Estrangeiro	4 191	1,8
Total	237 409	100,0

No que respeita aos acidentes mortais, é na Região Norte que se regista o maior número de ocorrências (31,5%). A Região Autónoma da Madeira e a Região Autónoma dos Açores são as regiões onde se registaram o menor número de mortes (2,2% do total, para cada uma das regiões).

Número de acidentes mortais em 2007, por NUT's

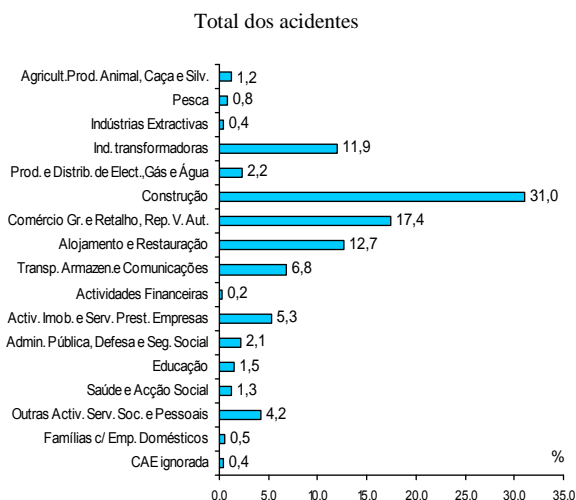
Nut's	Número	Distribuição %
Norte	87	31,5
Centro	82	29,7
Lisboa	37	13,4
Alentejo	26	9,4
Algarve	12	4,3
R.A.Açores	6	2,2
R.A.Madeira	6	2,2
Estrangeiro	20	7,3
Total	276	100,0

Quanto à distribuição dos acidentes por actividade económica, na Região Autónoma da Madeira, o maior número verificou-se na Construção, com 1 282 ocorrências, representando 31,0% do total. Os seis acidentes mortais registaram-se todos na Construção.

Acidentes de trabalho por actividade económica

Região Autónoma da Madeira

CAE - Rev 2.1	Total	Mortais
A Agricult.Prod. Animal, Caça e Silv.	50	-
B Pesca	35	-
C Indústrias Extractivas	15	-
D Indústrias transformadoras	493	-
E Prod. e Distrib. de Electric.,Gás e Água	93	-
F Construção	1282	6
G Comércio Gr. e Retalho, Rep. V. Autom.	721	-
H Alojamento e Restauração	525	-
I Transp. Armazen.e Comunicações	281	-
J Actividades Financeiras	9	-
K Activ. Imob. e Serv. Prest. Empresas	220	-
L Admin. Pública, Defesa e Seg. Social	88	-
M Educação	61	-
N Saúde e Acção Social	53	-
O Outras Activ. Serv. Soc. e Pessoais	172	-
P Famílias com Empregados Domésticos	22	-
CAE ignorada	16	-
TOTAL	4136	6

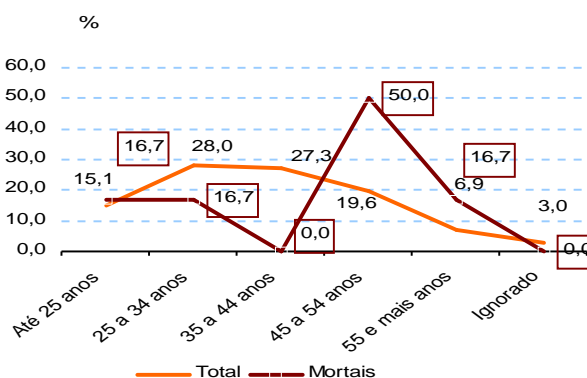


(No País, foi nas Indústrias Transformadoras que se verificou o maior número de acidentes, 77 423, que representam 32,6% do total. Quanto aos acidentes mortais, é o sector da Construção que detém o maior número de ocorrências, 103 que representam 37,3% do total).

Por grupos etários, verifica-se que na maioria dos acidentes estiveram envolvidos trabalhadores com idades compreendidas entre os 25 e os 34 anos e entre os 35 e os 44 anos que conjuntamente representam mais de metade (55,4 %) do total dos acidentes e 3 dos casos mortais para o grupo etário dos 45 aos 54 anos.

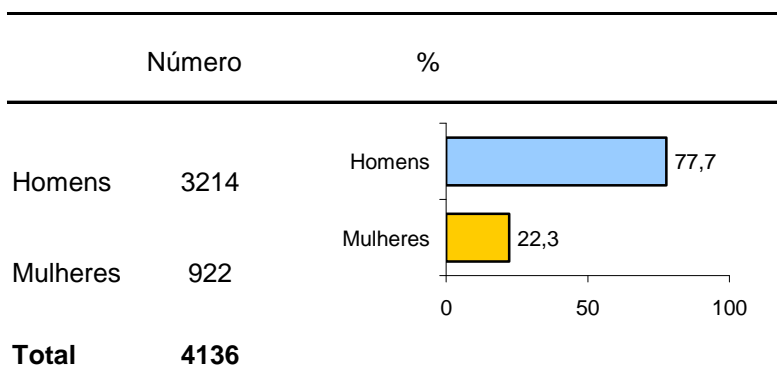
Acidentes por grupos etários

	Total dos acidentes	Mortais
Até 25 anos	623	1
25 a 34 anos	1160	1
35 a 44 anos	1130	0
45 a 54 anos	810	3
55 e mais anos	287	1
Ignorado	126	0
Total	4136	6



No que respeita à distribuição dos acidentes por género, constata-se que 77,7% dos sinistrados são homens. Quanto aos acidentes mortais, todas as vítimas são do sexo masculino.

Distribuição dos acidentes, por géneros



Globalmente, a taxa de incidência – indicador que reflecte as ocorrências relativamente à população em risco de sofrer acidente – cifrou-se 448,0 acidentes por cada 10 000 trabalhadores sujeitos a risco. Nos acidentes mortais, a taxa de incidência foi de 0,6. (No País a taxa de incidência da globalidade dos acidentes cifrou-se em 542,2 acidentes por 10 000 trabalhadores e 0,6 nos mortais).

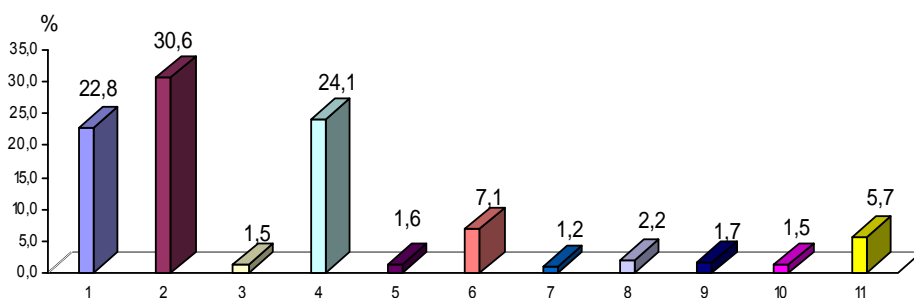
Em 2007 os acidentes que provocaram ausências ao trabalho (72,8% dos acidentes) originaram a perda de 120 894 dias de trabalho, sendo que, em média, cada um destes originou a perda de cerca de 40 dias de trabalho. Realce-se assim que, cerca de 27,2% (1124) dos acidentes se podem considerar de baixa gravidade porque não tiveram consequência ao nível do absentismo laboral.

Acidentes e dias de trabalho perdidos por escalão de dias perdidos

	Acidentes não mortais						Dias perdidos	
	Total	Sem dias perdidos	Com 1-3 dias	Com 4-6 dias	Com 7-29 dias	Com 30 e + dias	Total de dias perdidos	Nº médio de dias perdidos
A Agricult.Prod. Animal, Caça e Silv.	50	14	2	3	15	16	2762	76,7
B Pesca	35	3	-	-	18	14	1558	48,7
C Indústrias Extractivas	15	5	3	2	4	1	128	12,8
D Indústrias transformadoras	493	126	19	29	206	113	13452	36,7
E Prod. e Distrib. de Electric., Gás e Água	93	28	1	3	35	26	2947	45,3
F Construção	1276	335	43	76	513	309	39879	42,4
G Comércio Gr. e Retalho, Rep. V. Autom.	721	213	28	59	262	159	18214	35,9
H Alojamento e Restauração	525	138	17	36	231	103	12403	32,0
I Transp. Armazen.e Comunicações	281	72	11	14	103	81	9295	44,5
J Actividades Financeiras	9	4	-	1	2	2	363	72,6
K Activ. Imob. e Serv. Prest. Empresas	220	55	5	11	106	43	5804	35,2
L Admin. Pública, Defesa e Seg. Social	88	32	1	4	35	16	2332	41,6
M Educação	61	22	1	8	19	11	1823	46,7
N Saúde e Acção Social	53	13	2	3	20	15	1969	49,2
O Outras Activ. Serv. Soc. e Pessoais	172	53	8	7	49	55	6699	56,3
P Famílias com Empregados Domésticos	22	7	-	-	4	11	770	51,3
CAE ignorada	16	4	-	1	6	5	496	41,3
TOTAL	4130	1124	141	257	1628	980	120894	40,2

No que respeita ao local de trabalho onde os acidentes ocorreram, constata-se que a grande maioria (77,5%) se verificou nos seguintes três tipos de local: em Estaleiros, Construção, Pedreira, Mina a Céu Aberto (30,6%), Zona Industrial (22,8%) e Local de Actividade Terciária (24,1%).

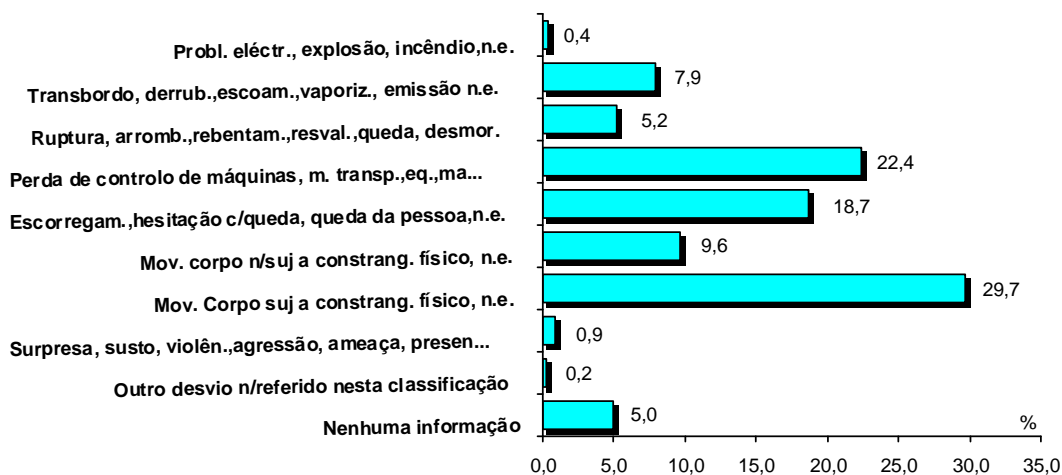
Distribuição dos acidentes de trabalho segundo o tipo de local



- | | |
|--|---|
| 1- Zona industrial, n. e. | 7 - Domicílio, n. e. |
| 2 - Estaleiro, construção, pedreira, mina a céu aberto, n. e. | 8 - Local de actividade desportiva, n. e. |
| 3 - Área de agricult., prod. animal, pisci., zona florestal, n. e. | 9 - No ar, em altura, com excl. dos estaleiros, n. e. |
| 4 - Local de activ. terciária, escritório, entretenim., diversos n. e. | 10 - Sobre água, com excl. dos estaleiros, n. e. |
| 5 - Estabelecimento de saúde, n. e. | 11- Nenhuma informação |
| 6 - Local público, n. e. | |

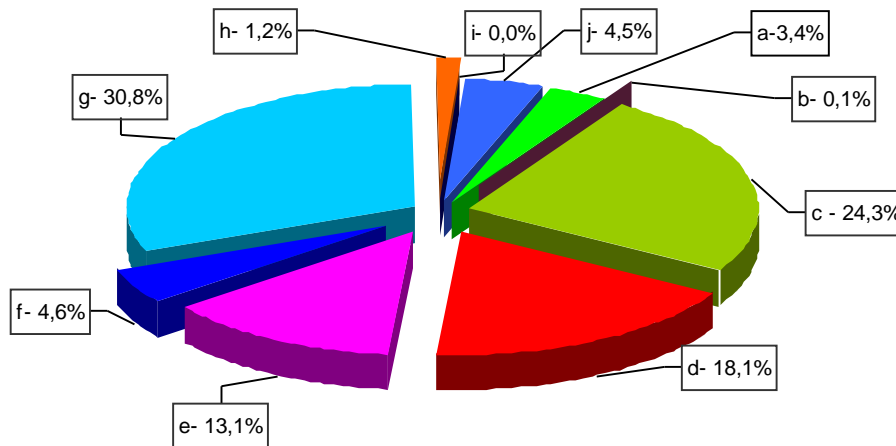
Os acontecimentos desviantes que mais contribuíram para a ocorrência dos acidentes foram o Movimento do Corpo Sujeito a Constrangimento Físico - conduzindo geralmente a lesão interna (29,7%), a Perda Total ou Parcial de Controlo da Máquina, Meio de Transporte - Equipamento Manuseado, Ferramenta Manual, Objecto, Animal (22,4%) e o Escorregamento ou Hesitação com Queda, queda de Pessoa (18,7%).

Acidentes de trabalho segundo o desvio



Quanto à forma como o sinistrado contactou com o agente que provocou o acidente, destacam-se o Constrangimento Físico do Corpo, Constrangimento Psíquico, N.E. (30,8%), o Esmagamento em Movimento Vertical ou Horizontal Sobre/Contra um Objecto Imóvel (24,3%), e a Pancada por Objecto em Movimento, Colisão c/, N.E. (18,1%).

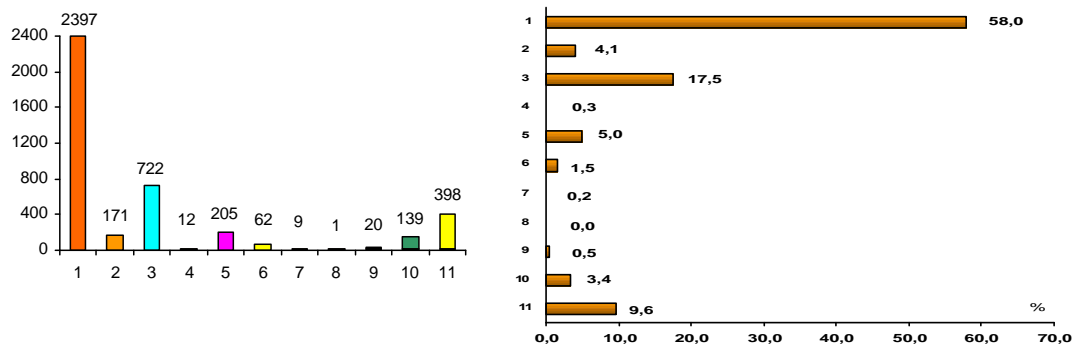
Distribuição dos acidentes de trabalho segundo o contacto



- | | |
|---|---|
| a - Contacto c/corrente eléct., temperatura, subst. perigosa. n.e. | f - Entalão, esmagamento, etc, n.e. |
| b - Afogamento, soterram., envolvim., n.e. | g - Constrang. físico do corpo, constrang. psíquico, n.e. |
| c - Esmagam. em movim. vertical/horiz. sobre/contra objecto imóv., n.e. | h - Mordedura, pontapé, etc. (animal ou humano), n.e. |
| d - Pancada por objecto em movimento, colisão com, n.e. | i - Outro cont., Mod. Lesão não ref. Nesta class. |
| e - Contacto com agente material cortante, afiado, áspero, n.e. | j - Nenhuma informação |

A grande maioria dos acidentes provocou nos sinistrados Feridas e Lesões Superficiais (58,0%), Deslocações, Entorses e Distensões (17,5%) e Lesões Desconhecidas ou Não Especificadas (9,6%).

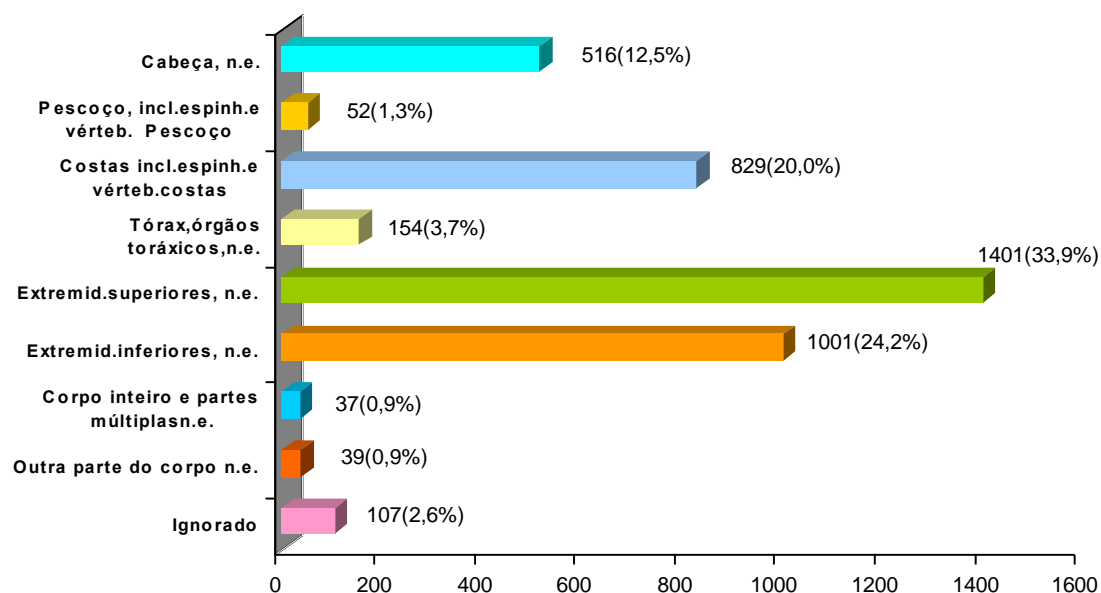
Número e distribuição percentual dos acidentes por natureza da lesão



- 1 - Feridas e lesões superficiais 2 - Fracturas 3 - Deslocações, entorses e distensões 4 - Amputações (perdas de partes do corpo)
 5 - Concussões e lesões internas 6 - Queimaduras, escaldaduras, congelação 7 - Envenenamento (intoxicações), infecções
 8 - Choques 9 - Lesões múltiplas 10 - Out. lesões especif. n/incl. noutras rubricas
 11 - Lesão desconhecida ou não especificada

As partes do corpo dos sinistrados mais atingidas pelos acidentes foram as Extremidades Superiores, N.E. (33,9%), as Extremidades Inferiores (24,2%), as Costas (20,0%) e a Cabeça (12,5%).

Acidentes de trabalho segundo a parte do corpo atingida



QUADROS
ANO – 2007

Quadro 1

NÚMERO DE ACIDENTES DE TRABALHO, POR ACTIVIDADE ECONÓMICA, SEGUNDO O ESCALÃO DE DIMENSÃO DA EMPRESA

Total de acidentes 2007

R. Aut. Madeira - Homens e Mulheres

CAE/Rev.2.1	TOTAL	1-9 PESSOAS	10-19 PESSOAS	20-49 PESSOAS	50-99 PESSOAS	100-249 PESSOAS	250-499 PESSOAS	500 E MAIS PESSOAS	Ignorado
TOTAL	4 136	698	489	762	640	377	382	656	132
A. AGRIC.,PROD.ANIM.,C.,SILVICULTURA	50	22	2	16	1	-	-	-	9
B. PESCA	35	2	2	-	-	-	-	-	31
C. INDUSTRIAS EXTRACTIVAS	15	4	5	6	-	-	-	-	-
D. INDUSTRIAS TRANSFORMADORAS	493	115	72	128	130	18	22	5	3
E. PROD.DIST.ELECTRICIDADE,GÁS E ÁGUA	93	4	-	-	-	2	14	73	-
F. CONSTRUÇÃO	1 282	209	196	278	209	97	162	111	20
G. COM. GROSSO E RETALHO,REP.VEIC.AUTO MOTO, E BENS DE USO PESS. DOMÉSTICO	721	144	82	109	101	44	77	151	13
H. ALOJAMENTO E RESTAURAÇÃO	525	72	39	84	77	133	65	52	3
I. TRANSPORTES, ARMZ, E COMUNICAÇÕES	281	41	14	45	36	26	17	87	15
J. ACTIVIDADES FINANCEIRAS	9	3	1	-	-	-	-	4	1
K. ACTIVIDADES IMOBILIÁRIAS, ALUGUERES E SERVIÇOS PREST. ÀS EMPRESAS	220	33	21	35	1	15	3	110	2
L. ADM. PÚBLICA, DEFESA, SEGURANÇA SOCIAL OBRIGATÓRIA	88	1	11	5	11	-	11	40	9
M. EDUCAÇÃO	61	2	4	16	21	12	-	2	4
N. SAÚDE E ACÇÃO SOCIAL	53	4	3	9	5	12	-	18	2
O. OUT. ACTV.DE SERV. COL.SOC. E PESSOAIS	172	19	37	31	48	18	11	3	5
P. FAMÍLIAS COM EMPREGADOS DOMÉSTICOS	22	18	-	-	-	-	-	-	4
00 CAE IGNORADA	16	5	-	-	-	-	-	-	11

Quadro 2

NÚMERO DE ACIDENTES DE TRABALHO, POR ACTIVIDADE ECONÓMICA, SEGUNDO O ESCALÃO DE DIMENSÃO DA EMPRESA

Acidentes mortais 2007

R. Aut. Madeira - Homens e Mulheres

CAE/Rev.2.1	TOTAL	1-9 PESSOAS	10-19 PESSOAS	20-49 PESSOAS	50-99 PESSOAS	100-249 PESSOAS	250-499 PESSOAS	500 E MAIS PESSOAS	Ignorado
TOTAL	6	1	-	-	-	1	4	-	-
F. CONSTRUÇÃO	6	1	-	-	-	1	4	-	-

Quadro 3

NÚMERO DE ACIDENTES DE TRABALHO, POR ACTIVIDADE ECONÓMICA, SEGUNDO O ESCALÃO ETÁRIO DO SINISTRADO

Total de acidentes 2007

R. Aut. Madeira - Homens e Mulheres

CAE/Rev.2.1	TOTAL	MENOS DE 18 ANOS	18 - 24 ANOS	25 - 34 ANOS	35 - 44 ANOS	45 - 54 ANOS	55 - 64 ANOS	65 E MAIS ANOS	Desconhecido
TOTAL	4 136	22	601	1 160	1 130	810	265	22	126
A. AGRIC.,PROD.ANIM.,C.,SILVICULTURA	50	1	6	13	17	9	3	-	1
B. PESCA	35	-	-	3	9	13	5	2	3
C. INDUSTRIAS EXTRACTIVAS	15	-	1	3	3	5	3	-	-
D. INDUSTRIAS TRANSFORMADORAS	493	3	77	141	133	93	24	4	19
E. PROD.DIST.ELECTRICIDADE,GÁS E ÁGUA	93	-	1	12	30	35	14	-	1
F. CONSTRUÇÃO	1 282	9	195	367	358	220	78	6	49
G. COM. GROSSO E RETALHO,REP.VEIC.AUTO MOTO, E BENS DE USO PESS. DOMÉSTICO	721	2	114	209	209	133	31	5	18
H. ALOJAMENTO E RESTAURAÇÃO	525	7	92	119	152	107	38	2	8
I. TRANSPORTES, ARMZ. E COMUNICAÇÕES	281	-	18	81	82	62	34	-	4
J. ACTIVIDADES FINANCEIRAS	9	-	1	2	3	3	11	-	-
K. ACTIVIDADES IMOBILIÁRIAS, ALUGUERES E SERVIÇOS PREST. ÀS EMPRESAS	220	-	34	71	62	39	4	-	3
L. ADM. PÚBLICA, DEFESA, SEGURANÇA SOCIAL OBRIGATÓRIA	88	-	12	26	22	24	6	-	2
M. EDUCAÇÃO	61	-	6	23	6	16	2	2	2
N. SAÚDE E ACÇÃO SOCIAL	53	-	6	8	13	22	6	-	14
O. OUT. ACTV.DE SERV. COL.SOC. E PESSOAIS	172	-	37	75	20	20	4	-	2
P. FAMÍLIAS COM EMPREGADOS DOMÉSTICOS	22	-	1	5	5	4	-	1	-
00 CAE IGNORADA	16	-	-	2	6	5	2	-	1

Quadro 4

NÚMERO DE ACIDENTES DE TRABALHO, POR ACTIVIDADE ECONÓMICA, SEGUNDO O ESCALÃO ETÁRIO DO SINISTRADO

Acidentes mortais 2007

R. Aut. Madeira - Homens e Mulheres

CAE/Rev.2.1	TOTAL	MENOS DE 18 ANOS	18 - 24 ANOS	25 - 34 ANOS	35 - 44 ANOS	45 - 54 ANOS	55 - 64 ANOS	65 E MAIS ANOS	Desconhecido
TOTAL	6	-	1	1	-	3	1	-	-
F. CONSTRUÇÃO	6	-	1	1	-	3	1	-	-

Quadro 5

NÚMERO DE ACIDENTES DE TRABALHO, POR ACTIVIDADE ECONÓMICA, SEGUNDO O SEXO

Total de acidentes 2007		R. Aut. Madeira		
		TOTAL	HOMENS	MULHERES
CAE/Rev.2.1				
TOTAL		4 136	3 214	922
A.	AGRIC.,PROD.ANIM.,C.,SILVICULTURA	50	41	9
B.	PESCA	35	35	-
C.	INDUSTRIAS EXTRACTIVAS	15	14	1
D.	INDUSTRIAS TRANSFORMADORAS	493	427	66
E.	PROD.DIST.ELECTRICIDADE,GÁS E ÁGUA	93	87	6
F.	CONSTRUÇÃO	1 282	1 271	11
G.	COM. GROSSO E RETALHO,REP.VEIC.AUTO MOTO, E BENS DE USO PESS. DOMÉSTICO	721	493	228
H.	ALOJAMENTO E RESTAURAÇÃO	525	237	288
I.	TRANSPORTES, ARMZ, E COMUNICAÇÕES	281	261	20
J.	ACTIVIDADES FINANCEIRAS	9	7	2
K.	ACTIVIDADES IMOBILIÁRIAS, ALUGUERES E SERVIÇOS PREST. ÀS EMPRESAS	220	115	105
L.	ADM. PÚBLICA, DEFESA, SEGURANÇA SOCIAL OBRIGATÓRIA	88	50	38
M.	EDUCAÇÃO	61	11	50
N.	SAÚDE E ACÇÃO SOCIAL	53	10	43
O.	OUT. ACTV.DE SERV. COL.SOC. E PESSOAIS	172	138	34
P.	FAMÍLIAS COM EMPREGADOS DOMÉSTICOS	22	2	20
00	CAE IGNORADA	16	15	1

Quadro 6

NÚMERO DE ACIDENTES DE TRABALHO, POR ACTIVIDADE ECONÓMICA, SEGUNDO O SEXO

Acidentes mortais 2007		R. Aut. Madeira		
		TOTAL	HOMENS	MULHERES
CAE/Rev.2.1				
TOTAL		6	6	-
F.	CONSTRUÇÃO	6	6	-

Quadro 7

**NÚMERO DE ACIDENTES DE TRABALHO, POR GRUPOS PROFISSIONAIS,
SEGUNDO O SEXO**

Total de Acidentes 2007		R. Aut. Madeira		
CNP	TOTAL	HOMENS	MULHERES	
TOTAL	4 136	3 214	922	
1 Q.SUP. ADMIN. PÚBLICA, DIR., Q. SUP. EMPRESA	118	100	18	
11 Q.SUPERIORES DA ADMINISTRAÇÃO PÚBLICA				
12 DIRECTORES DE EMPRESA	45	37	8	
13 DIRECT. E GERENTES DE PEQUENAS EMPRESAS	73	63	10	
2 ESPECIALIST. PROF. INTELCT. E CIENTÍFICAS	53	29	24	
21 ESP.CIÊNCIAS FÍSICAS, MAT. E ENGENHARIA	17	16	1	
22 ESP.CIÊNCIAS DA VIDA E PROF. DA SAÚDE	27	7	20	
23 DOCENT.ENSINO SEC., SUP. E PROF.SIMILARES	5	3	2	
24 OUTR.ESP.PROF.INTELCTUAIS E CIENTÍFICAS	4	3	1	
3 TÉCNICOS E PROF. NÍVEL INTERMÉDIO	226	199	27	
31 TÉC.E PROF.NÍV.INTER.C.FÍS.Q., ENGE TRAB.SIM.	94	89	5	
32 PROF. NÍV.INTERM.CIÊNCIAS DA VIDA E SAÚDE	3	1	2	
33 PROF. DE NÍVEL INTERMÉDIO DO ENSINO	12	2	10	
34 OUTR.TÉC. E PROF. DE NÍVEL INTERMÉDIO	117	107	10	
4 PESSOAL ADMINISTRATIVO E SIMILARES	168	115	53	
41 EMPREGADOS DE ESCRITÓRIO	148	107	41	
42 EMPR. RECEPÇÃO, CAIXAS, BILHETEIRO E SIM.	20	8	12	
5 PESSOAL DOS SERVIÇOS E VENDEDORES	697	300	397	
51 PESS.SERV.DIR.E PARTIC., PROT.E SEGURANÇA	453	195	258	
52 MANEQUINS, VENDEDORES E DEMONSTRADORES	244	105	139	
6 AGRICULT. E TRAB.QUAL.AGRIC. E PESCAS	76	66	10	
61 AGRIC.TRAB.QUAL.AGRIC., CRIA.ANIM.E PESCAS	76	66	10	
62 AGRIC.E PESC.- AGRIC.E PESCA DE SUBSISTÊNCIA				
7 OPERÁRIOS, ARTÍFICES E TRAB. SIMILARES	1 453	1 389	64	
71 OPER., ART. E TRAB.SIM.IND.EXTRACT. E C.CIVIL	797	792	5	
72 TRAB.METALURG.E METALOMEC.E TRAB.SIM.	534	532	2	
73 MEC.P., OLEIR.VIDR., ART., T.ART.GRÁF.E T.SIM.	6	6		
74 OUTR. OPERÁRIOS, ARTÍFICES E TRAB. SIMIL.	116	59	57	
8 OPER. INSTAL. MÁQUINAS E TRAB MONTAGEM	337	328	9	
81 OPER. DE INSTALAÇÕES FIXAS E SIMILARES	18	17	1	
82 OPER. MÁQUINAS E TRAB. DA MONTAGEM	44	38	6	
83 COND.VEÍC. EMBARC.E OP.EQUIP.PESAD.MÓVEIS	275	273	2	
9 TRABALHADORES NÃO QUALIFICADOS	878	590	288	
91 TRAB.NÃO QUAL.DOS SERVIÇOS E COMÉRCIO	437	162	275	
92 TRAB.NÃO QUAL. DA AGRICULTURA E PESCAS	1	1		
93 TRAB.NÃO QUAL.,C.C.E O.PÚB.,I.TRANSF.TRANSP.	440	427	13	
99 IGNORADA	130	98	32	

Quadro 8

**NÚMERO DE ACIDENTES DE TRABALHO, POR GRUPOS PROFISSIONAIS,
SEGUNDO O SEXO**

Acidentes mortais 2007		R. Aut. Madeira		
CNP	TOTAL	HOMENS	MULHERES	
TOTAL	6	6	-	
7 OPERÁRIOS, ARTÍFICES E TRAB.SIMILARES	5	5	-	
71 OPER., ART. E TRAB.SIM.IND.EXTRACT. E C.CIVIL	3	3	-	
72 TRAB. METALURG. E METALOMEC. E TRAB. SIMIL.	2	2	-	
9 TRABALHADORES NÃO QUALIFICADOS	1	1	-	
93 TRAB.NÃO QUAL.,C.C.E O.PÚB.,I.TRANSF.TRANSP.	1	1	-	

NÚMERO DE ACIDENTES DE TRABALHO, POR ACTIVIDADE ECONÓMICA, SEM AUSÊNCIA E COM AUSÊNCIA AO LONGO DE UM ANO

Acidentes não mortais 2007

R. Aut. Madeira - Homens e Mulheres

CAE/Rev.2.1	TOTAL	0 DIAS	1 - 29 DIAS	30 - 59 DIAS	60 - 90 DIAS	91 - 120 DIAS	121 - 150 DIAS	151 - 180 DIAS	181 - 211 DIAS	212 - 242 DIAS	243 - 272 DIAS	273 - 303 DIAS	304 - 334 DIAS	335 - 365 DIAS
TOTAL	4 130	1 124	2 026	457	176	107	67	40	31	28	16	11	13	34
A. AGRIC.,PROD.ANIM.,C.,SILVICULTURA	50	14	20	4	1	-	3	1	4	-	-	-	2	1
B. PESCA	35	3	18	8	2	1	2	-	-	-	-	1	-	-
C. INDUSTRIAS EXTRACTIVAS	15	5	9	1	-	-	-	-	-	-	-	-	-	-
D. INDUSTRIAS TRANSFORMADORAS	493	126	254	52	26	13	8	4	-	1	3	-	3	3
E. PROD.DIST.ELECTRICIDADE,GÁS E ÁGUA	93	28	39	15	4	4	-	-	-	1	-	-	-	2
F. CONSTRUÇÃO	1 276	335	632	142	53	36	12	11	13	13	8	4	4	13
G. COM. GROSSO E RET ALHO,REP.VEIC.AUTO MOTO, E BENS DE USO PESS. DOMÉSTICO	721	213	349	77	34	16	11	6	5	2	-	1	2	5
H. ALOJAMENTO E RESTAURAÇÃO	525	138	284	52	16	12	9	7	1	-	2	2	1	1
I. TRANSPORTES, ARMZ, E COMUNICAÇÕES	281	72	128	36	9	12	11	4	3	3	-	1	1	1
J. ACTIVIDADES FINANCEIRAS	9	4	3	1	-	-	-	-	-	-	1	-	-	-
K. ACTIVIDADES IMOBILIÁRIAS, ALUGUERES E SERVIÇOS PREST. ÀS EMPRESAS	220	55	122	25	3	4	2	3	-	3	1	-	-	2
L. ADM. PÚBLICA, DEFESA, SEGURANÇA SOCIAL OBRIGATÓRIA	88	32	40	7	2	1	2	2	-	1	-	-	-	1
M. EDUCAÇÃO	61	22	28	3	4	-	1	-	-	1	-	-	-	2
N. SAÚDE E ACÇÃO SOCIAL	53	13	25	6	4	1	1	-	-	1	1	-	-	1
O. OUT. ACT V.DE SERV. COL.SOC. E PESSOAIS	172	53	64	20	12	7	3	2	5	2	-	2	-	2
P. FAMÍLIAS COM EMPREGADOS DOMÉSTICOS	22	7	4	6	4	-	1	-	-	-	-	-	-	-
Q. ORG.INTERN.E O.INST.EXTRA-TERRITORIAIS	-	-	-	-	-	-	-	-	-	-	-	-	-	-
00 CAE IGNORADA	16	4	7	2	2	-	1	-	-	-	-	-	-	-

Nota: Os escalões de dias perdidos são ajustados aos do projecto europeu.

Quadro 10

**NÚMERO DE ACIDENTES DE TRABALHO, POR ACTIVIDADE ECONÓMICA,
SEGUNDO O ESCALÃO DE DIAS PERDIDOS**

Acidentes não mortais 2007

R. Aut. Madeira - Homens e Mulheres

CAE/Rev.2.1	TOTAL	0 DIAS	1-3 DIAS	4-6 DIAS	7-13 DIAS	14-20 DIAS	21-29 DIAS	30 DIAS E MAIS
TOTAL	4 130	1 124	141	257	766	506	356	980
A. AGRIC.,PROD.ANIM.,C.,SILVICULTURA	50	14	2	3	8	4	3	16
B. PESCA	35	3	-	-	3	5	10	14
C. INDUSTRIAS EXTRACTIVAS	15	5	3	2	1	3	-	1
D. INDUSTRIAS TRANSFORMADORAS	493	126	19	29	98	63	45	113
E. PROD.DIST.ELECTRICIDADE,GÁS E ÁGUA	93	28	1	3	12	14	9	26
F. CONSTRUÇÃO	1 276	335	43	76	237	166	110	309
G. COM. GROSSO E RET ALHO,REP.VEIC.AUTO MOTO, E BENS DE USO PESS. DOMÉSTICO	721	213	28	59	119	93	50	159
H. ALOJAMENTO E RESTAURAÇÃO	525	138	17	36	130	61	40	103
I. TRANSPORTES, ARMZ, E COMUNICAÇÕES	281	72	11	14	49	30	24	81
J. ACTIVIDADES FINANCEIRAS	9	4	-	1	1	-	1	-
K. ACTIVIDADES IMOBILIÁRIAS, ALUGUERES E SERVIÇOS PREST. ÀS EMPRESAS	220	55	5	11	51	30	25	43
L. ADM. PÚBLICA, DEFESA, SEGURANÇA SOCIAL OBRIGATÓRIA	88	32	1	4	17	7	11	16
M. EDUCAÇÃO	61	22	1	8	10	6	3	11
N. SAÚDE E ACÇÃO SOCIAL	53	13	2	3	12	3	5	15
O. OUT. ACTV.DE SERV. COL.SOC. E PESSOAIS	172	53	8	7	16	17	16	55
P. FAMÍLIAS COM EMPREGADOS DOMÉSTICOS	22	7	-	-	1	1	2	-
Q. ORG.INTERN.E O.INST.EXTRA-TERRITORIAIS	-	-	-	-	-	-	-	-
00 CAE IGNORADA	16	4	-	1	1	3	2	-

Nota: Os escalões de dias perdidos são os ajustados ao projecto europeu, por motivos de comparabilidade.

Quadro 11

**NÚMERO DE DIAS DE AUSÊNCIA, POR ACTIVIDADE ECONÓMICA,
SEGUNDO O ESCALÃO DE DIAS PERDIDOS**

Acidentes não mortais 2007

R. Aut. Madeira - Homens e Mulheres

CAE/Rev.2.1	TOTAL	1-3 DIAS	4-6 DIAS	7-13 DIAS	14-20 DIAS	21-29 DIAS	30-90 DIAS	91-180 DIAS	181 DIAS E MAIS
TOTAL	120 894	285	1 332	7 455	8 316	8 746	31 970	26 712	36 078
A. AGRIC.,PROD.ANIM.,C.,SILVICULTURA	2 762	3	16	65	72	72	231	561	1 742
B. PESCA	1 558	-	-	34	80	246	535	377	286
C. INDUSTRIAS EXTRACTIVAS	128	6	11	7	48	-	56	-	-
D. INDUSTRIAS TRANSFORMADORAS	13 452	39	152	906	1 046	1 079	4 086	3 117	3 027
E. PROD.DIST.ELECTRICIDADE,GÁS E ÁGUA	2 947	1	16	124	237	228	954	431	956
F. CONSTRUÇÃO	39 879	86	380	2 351	2 754	2 718	9 796	7 111	14 683
G. COM. GROSSO E RETALHO.REP.VEIC.AUTO MOTO, E BENS DE USO PESS. DOMÉSTICO	18 214	60	315	1 196	1 500	1 232	5 632	4 161	4 118
H. ALOJAMENTO E RESTAURAÇÃO	12 403	30	187	1 266	980	973	3 394	3 631	1 942
I. TRANSPORTES, ARMZ, E COMUNICAÇÕES	9 295	21	74	452	501	563	2 079	3 340	2 265
J. ACTIVIDADES FINANCEIRAS	363	-	6	10	-	26	49	-	272
K. ACTIVIDADES IMOBILIÁRIAS, ALUGUERES E SERVIÇOS PREST. ÀS EMPRESAS	5 804	12	56	496	483	618	1 298	1 171	1 670
L. ADM. PÚBLICA, DEFESA, SEGURANÇA SOCIAL OBRIGATÓRIA	2 332	1	23	154	112	268	460	715	599
M. EDUCAÇÃO	1 823	2	41	93	103	75	407	134	968
N. SAÚDE E ACÇÃO SOCIAL	1 969	3	15	127	50	119	572	236	847
O. OUT. ACT.V.DE SERV. COL.SOC. E PESSOAIS	6 699	21	34	153	282	420	1 646	1 440	2 703
P. FAMÍLIAS COM EMPREGADOS DOMÉSTICOS	770	-	-	8	16	57	546	143	-
Q. ORG.INTERN.E O.INST.EXTRA-TERRITORIAIS	-	-	-	-	-	-	-	-	-
00 CAE IGNORADA	496	-	6	13	52	52	229	144	-

Nota: Os escalões de dias perdidos são os mesmos do projecto europeu, por motivos de comparabilidade.

**NÚMERO DE DIAS DE AUSÊNCIA, POR ACTIVIDADE ECONÓMICA,
SEGUNDO O ESCALÃO DE DIAS PERDIDOS, AO LONGO DE UM ANO**

Acidentes não mortais 2007

R. Aut. Madeira - Homens e Mulheres

CAE/Rev.2.1	TOTAL	1 - 29 DIAS	30 - 59 DIAS	60 - 90 DIAS	91 - 120 DIAS	121 - 150 DIAS	151 - 180 DIAS	181 - 211 DIAS	212 - 242 DIAS	243 - 272 DIAS	273 - 303 DIAS	304 - 334 DIAS	335 - 365 DIAS
TOTAL	120 894	26 134	19 051	12 919	10 982	9 182	6 548	5 979	6 364	4 126	3 144	4 137	12 328
A. AGRIC., PROD. ANIM., C., SILVICULTURA	2 762	228	164	67	-	391	170	762	-	-	-	615	365
B. PESCA	1 558	360	388	147	103	274	-	-	-	-	286	-	-
C. INDUSTRIAS EXTRACTIVAS	128	72	56	-	-	-	-	-	-	-	-	-	-
D. INDUSTRIAS TRANSFORMADORAS	13 452	3 222	2 210	1 876	1 328	1 110	679	-	213	758	-	962	1 094
E. PROD. DIST. ELECTRICIDADE, GÁS E ÁGUA	2 947	606	674	280	431	-	-	-	226	-	-	-	730
F. CONSTRUÇÃO	39 879	8 289	5 910	3 886	3 698	1 638	1 775	2 514	2 972	2 079	1 143	-	4 710
G. COM. GROSSO E RETALHO, REP. VEIC. AUTO MOTO, E BENS DE USO PESS. DOMÉSTICO	18 214	4 303	3 109	2 523	1 694	1 493	974	963	451	-	292	636	1 776
H. ALOJAMENTO E RESTAURAÇÃO	12 403	3 436	2 190	1 204	1 212	1 291	1 128	186	-	493	572	325	366
I. TRANSPORTES, ARMZ, E COMUNICAÇÕES	9 295	1 611	1 465	614	1 226	1 468	646	596	678	-	292	334	365
J. ACTIVIDADES FINANCEIRAS	363	42	49	-	-	-	-	-	-	272	-	-	-
K. ACTIVIDADES IMOBILIÁRIAS, ALUGUERES E SERVIÇOS PREST. ÀS EMPRESAS	5 804	1 665	1 084	214	409	254	508	-	680	260	-	-	730
L. ADM. PÚBLICA, DEFESA, SEGURANÇA SOCIAL OBRIGATÓRIA	2 332	558	302	158	108	275	332	-	233	-	-	-	366
M. EDUCAÇÃO	1 823	314	110	297	-	134	-	-	237	-	-	-	731
N. SAÚDE E ACÇÃO SOCIAL	1 969	314	263	309	91	145	-	-	218	264	-	-	365
O. OUT. ACT.V.DE SERV. COL.SOC. E PESSOAIS	6 699	910	757	889	682	422	336	958	456	-	559	-	730
P. FAMÍLIAS COM EMPREGADOS DOMÉSTICOS	770	81	238	308	-	143	-	-	-	-	-	-	-
Q. ORG. INTERN. E O. INST. EXTRA-TERRITÓRIAS	-	-	-	-	-	-	-	-	-	-	-	-	-
00 CAE IGNORADA	496	123	82	147	-	144	-	-	-	-	-	-	-

Nota: Os escalões de dias perdidos são ajustados aos do projecto europeu.

Quadro 15

NÚMERO DE ACIDENTES DE TRABALHO, POR ACTIVIDADE ECONÓMICA, SEGUNDO O DESVIO

Total de acidentes 2007

R. Aut. Madeira - Homens e Mulheres

	TOTAL	PROBLEMA ELÉCTRICO, EXPLOÇÃO, INCÉNDIO, N.E.	TRANSBORDO, DERRUBAM., FUGA, ESCOAM., VAPORIZAÇÃO, EMISSÃO, N.E.	RUPTURA, ARROMBAM., REBENTAM., RESVAL., QUEDA, DESMORON. DE AGENT. MAT., N.E.	PERDA DE CONTROLO DE MÁQ. M. TRANS., EQ. MANUSEAD., FERRAM. MAN., OBJ., ANIM., N.E.	ESCORREGAM., HESITAÇÃO C/ QUEDA, QUEDA DA PESSOA, N.E.	MOVIM. CORPO/ SUJEITO A CONSTRAINGI M. FÍSICO, N.E.	MOVIM. CORPO SUJEITO A CONSTRAINGIM. FÍSICO, N.E.	SURPRESA, SUSTO, VIOLÊNC., AGRESSÃO, AMEAÇA, PRESEÇA, N.E.	OUTRO DESVIO NÃO REFER. NESTA CLASS.	Nenhuma Informação
CAE/Rev.2.1											
TOTAL	4 136	15	327	215	928	774	398	1 228	36	7	208
A. AGRIC., PROD. ANIM., C., SILVICULTURA	50	-	5	2	11	12	8	9	-	-	3
B. PESCA	35	-	-	-	8	13	7	7	-	-	-
C. INDUSTRIAS EXTRACTIVAS	15	-	1	-	8	3	2	1	-	-	-
D. INDUSTRIAS TRANSFORMADORAS	493	3	54	22	141	65	44	131	3	-	-
E. PROD. DIST. ELECTRICIDADE, GÁS E ÁGUA	93	5	6	5	19	18	6	33	1	-	-
F. CONSTRUÇÃO	1 282	1	133	92	287	221	117	385	2	1	43
G. COM. GROSSO E RET ALHO, REP. VEIC. AUTO MOTO, E BENS DE USO PESS. DOMÉSTICO	721	5	54	47	174	131	64	197	6	-	43
H. ALOJAMENTO E RESTAURAÇÃO	525	-	39	23	145	109	41	133	1	1	33
I. TRANSPORTES, ARMZ, E COMUNICAÇÕES	281	-	8	4	45	54	25	128	3	3	11
J. ACTIVIDADES FINANCEIRAS	9	-	-	-	-	1	1	6	-	-	1
K. ACTIVIDADES IMOBILIÁRIAS, ALUGUERES E SERVIÇOS PREST. ÀS EMPRESAS	220	-	13	10	35	54	26	59	1	1	21
L. ADM. PÚBLICA, DEFESA, SEGURANÇA SOCIAL OBRIGATÓRIA	88	-	-	1	23	21	9	30	-	1	3
M. EDUCAÇÃO	61	-	3	2	5	16	7	21	4	-	3
N. SAÚDE E ACÇÃO SOCIAL	53	-	3	1	6	13	3	24	1	-	2
O. OUT. ACT V. DE SERV. COL. SOC. E PESSOAIS	172	1	8	3	17	28	34	58	14	-	9
P. FAMÍLIAS COM EMPREGADOS DOMÉSTICOS	22	-	-	-	3	13	2	3	-	-	1
Q. ORG. INTERN. E O. INST. EXTRA-TERRITORIAIS	-	-	-	-	-	-	-	-	-	-	-
00 CAE IGNORADA	16	-	-	3	1	2	2	3	-	-	5

Quadro 16

NÚMERO DE ACIDENTES DE TRABALHO, POR ACTIVIDADE ECONÓMICA, SEGUNDO O DESVIO

Acidentes mortais 2007

R. Aut. Madeira - Homens e Mulheres

	TOTAL	PROBLEMA ELÉCTRICO, EXPLOÇÃO, INCÉNDIO, N.E.	TRANSBORDO, DERRUBAM., FUGA, ESCOAM., VAPORIZAÇÃO, EMISSÃO, N.E.	RUPTURA, ARROMBAM., REBENTAM., RESVAL., QUEDA, DESMORON. DE AGENT. MAT., N.E.	PERDA DE CONTROLO DE MÁQ. M. TRANS., EQ. MANUSEAD., FERRAM. MAN., OBJ., ANIM., N.E.	ESCORREGAM., HESITAÇÃO C/ QUEDA, QUEDA DA PESSOA, N.E.	MOVIM. CORPO/ SUJEITO A CONSTRAINGI M. FÍSICO, N.E.	MOVIM. CORPO SUJEITO A CONSTRAINGIM. FÍSICO, N.E.	SURPRESA, SUSTO, VIOLÊNC., AGRESSÃO, AMEAÇA, PRESEÇA, N.E.	OUTRO DESVIO NÃO REFER. NESTA CLASSIFICAÇÃO	Nenhuma Informação
CAE/Rev.2.1											
TOTAL	6	-	-	2	1	3	-	-	-	-	-
F. CONSTRUÇÃO	6	-	-	2	1	3	-	-	-	-	-

Quadro 17

NÚMERO DE ACIDENTES DE TRABALHO, POR ACTIVIDADE ECONÓMICA, SEGUNDO O CONTACTO

Total de Acidentes 2007

R. Aut. Madeira - Homens e Mulheres

CAE/Rev.2.1	TOTAL	CONT. C/ CORR. ELÉCTRICA., TEMPERAT., SUBSTÂNCIA PERIGOSA, N.E.	AFOGAMENTO, SOTERRAMENTO, ENVOLVIMENTO, N.E.	ESMAG. EM MOVIM. VERTIC. OU HORIZONTAL SOBRE/CONTR A OBJ. IMÓVEL, N.E.	PANCADA POR OBJECTO EM MOVIMENTO, COLISÃO C/, N.E.	CONTACTO C/ AG. MATERIAL CORTANTE, AFIADO, ÁSPERO, N.E.	ENTALÃO, ESMAGAMENTO, ETC., N.E.	CONSTRANGIM. FÍSICO DO CORPO, CONST. PSÍQUICO, N.E.	MORDEDURA, PONTAPÉ, ETC. (ANIM. OU HUMANO), N.E.	OUTRO CONT.-MOD. LESÃO NÃO REF. NESTA CLASS.	Nenhuma Informação
TOTAL	4 136	139	4	1 005	748	542	189	1 272	50	-	187
A. AGRIC., PROD. ANIM., C., SILVICULTURA	50	2	-	14	10	9	2	11	-	-	2
B. PESCA	35	-	-	16	3	7	2	7	-	-	-
C. INDUSTRIAS EXTRACTIVAS	15	-	-	6	6	2	-	1	-	-	-
D. INDUSTRIAS TRANSFORMADORAS	493	17	-	85	109	75	39	138	2	-	28
E. PROD. DIST. ELECTRICIDADE, GÁS E ÁGUA	93	5	-	26	18	7	3	33	1	-	-
F. CONSTRUÇÃO	1 282	17	3	305	326	140	63	387	2	-	39
G. COM. GROSSO E RETALHO, REP. VEIC. AUTO MOTO, E BENS DE USO PESS. DOMÉSTICO	721	30	1	172	127	107	38	202	3	-	41
H. ALOJAMENTO E RESTAURAÇÃO	525	44	-	118	46	128	13	149	1	-	26
I. TRANSPORTES, ARMZ. E COMUNICAÇÕES	281	2	-	79	33	10	9	133	2	-	13
J. ACTIVIDADES FINANCEIRAS	9	-	-	2	-	1	-	5	-	-	1
K. ACTIVIDADES IMOBILIÁRIAS, ALUGUERES E SERVIÇOS PREST. ÀS EMPRESAS	220	5	-	72	36	19	10	59	1	-	18
L. ADM. PÚBLICA, DEFESA, SEGURANÇA SOCIAL OBRIGATÓRIA	88	1	-	26	8	18	3	29	-	-	3
M. EDUCAÇÃO	61	3	-	18	4	4	3	23	3	-	3
N. SAÚDE E ACÇÃO SOCIAL	53	3	-	15	4	3	-	25	1	-	2
O. OUT. ACTV. DE SERV. COL. SOC. E PESSOAIS	172	9	-	33	15	9	1	62	34	-	9
P. FAMÍLIAS COM EMPREGADOS DOMÉSTICOS	22	-	-	13	1	1	3	3	-	-	1
Q. ORG. INTERN. E O. INST. EXTRA-TERRITÓRIA	-	-	-	-	-	-	-	-	-	-	-
00 CAE IGNORADA	16	1	-	5	2	2	-	5	-	-	1

Quadro 18

DISTRIBUIÇÃO DOS ACIDENTES DE TRABALHO, POR ACTIVIDADE ECONÓMICA, SEGUNDO O CONTACTO

Acidentes mortais 2007

R. Aut. Madeira - Homens e Mulheres

CAE/Rev.2.1	TOTAL	CONT. C/ CORR. ELÉCTRICA., TEMPERAT., SUBSTÂNCIA PERIGOSA, N.E.	AFOGAMENTO, SOTERRAMENTO, ENVOLVIMENTO, N.E.	ESMAG. EM MOVIM. VERTIC. OU HORIZONTAL SOBRE/CONTR A OBJ. IMÓVEL, N.E.	PANCADA POR OBJECTO EM MOVIMENTO, COLISÃO C/, N.E.	CONTACTO C/ AG. MATERIAL CORTANTE, AFIADO, ÁSPERO, N.E.	ENTALÃO, ESMAGAMENTO, ETC., N.E.	CONSTRANGIM. FÍSICO DO CORPO, CONST. PSÍQUICO, N.E.	MORDEDURA, PONTAPÉ, ETC. (ANIM. OU HUMANO), N.E.	OUTRO CONTACTO NÃO REFER. NESTA CLASSIFICAÇÃO	Nenhuma Informação
TOTAL	6	-	2	3	1	-	-	-	-	-	-
F. CONSTRUÇÃO	6	-	2	3	1	-	-	-	-	-	-

NÚMERO DE ACIDENTES DE TRABALHO, POR DESVIO, SEGUNDO O CONTACTO

Total de Acidentes 2007

R. Aut. Madeira - Homens e Mulheres

Desvio	TOTAL	CONT. C/ CORR. ELÉCTRICA., TEMPERAT., SUBSTÂNCIA PERIGOSA, N.E.	AFOGAMENTO, SOTERRAMENTO, ENVOLVIMENTO, N.E.	ESMAG. EM MOVIM. VERTIC. OU HORIZONTAL SOBRE/CONTRA OBJ. IMÓVEL, N.E.	PANCADA POR OBJECTO EM MOVIMENTO, COLISÃO C/, N.E.	CONTACTO C/ AG. MATERIAL CORTANTE, AFIADO, ÁSPERO, N.E.	ENTALÃO, ESMAGAMENT O, ETC., N.E.	CONSTRANGIM . FÍSICO DO CORPO, CONST. PSÍQUICO, N.E.	MORDEDURA, PONTAPÉ, ETC. (ANIM. OU HUMANO), N.E.	OUTRO CONT. MOD. LESÃO NÃO REF. NESTA CLASS.	Nenhuma Informaç ão
TOTAL	4 136	139	4	1 005	748	542	189	1 272	50	-	187
PROBLEMA ELÉCTRICO, EXPLOSÃO, INCÊNDIO, N.E.	15	13	-	1	1	-	-	-	-	-	-
TRANSBORDO, DERRUBAM., FUGA, ESCOAM., VAPORIZAÇÃO, EMISSÃO, N.E.	327	100	1	-	223	3	-	-	-	-	-
RUPTURA, ARROMBAM., REBENTAM., RESVAL., QUEDA, DESMORON. DE AGENT. MAT., N.E.	215	1	3	19	141	43	4	-	-	-	4
PERDA DE CONTROLO DE MÁQ. M. TRANS. -EQ. MANUSEAD., FERRAM. MAN., OBJ., ANIM., N.E.	928	15	-	48	323	379	135	14	1	-	13
ESCORREGAM., HESITAÇÃO C/ QUEDA, QUEDA DA PESSOA, N.E.	774	-	-	734	2	14	6	16	1	-	1
MOVIM. CORPO N/ SUJEITO A CONSTRANGIM. FÍSICO, N.E.	398	4	-	185	44	92	38	15	18	-	2
MOVIM. CORPO SUJEITO A CONSTRANGIM. FÍSICO, N.E.	1 228	-	-	9	-	3	5	1 207	3	-	1
SURPRESA, SUSTO, VIOLÊNC., AGRESSÃO, AMEAÇA, PRESENÇA, N.E.	36	-	-	-	3	4	1	1	27	-	-
OUTRO DESVIO NÃO REFERIDO NESTA CLASS.	7	4	-	-	-	-	-	3	-	-	-
Nenhuma Informação	208	2	-	9	11	4	-	16	-	-	166

Quadro 24

NÚMERO DE ACIDENTES DE TRABALHO, POR ACTIVIDADE ECONÓMICA, SEGUNDO A PARTE DO CORPO ATINGIDA

Total de Acidentes 2007

R. Aut. Madeira - Homens e Mulheres

CAE/Rev.2.1	TOTAL	CABEÇA, NE	PESCOÇO, INCL. ESPINHA E VÉRTEB. DO PESCOÇO	COSTAS, INCL. ESPINHA E VÉRTEB. DAS COSTAS	TÓRAXE ÓRGÃOS TORÁXICO S, NE	EXTREMID. SUPERIORES, NE	EXTREMID. INFERIORES, NE	CORPO INTEIRO E PARTES MÚLTIPL., NE	OUTRA PARTE DO CORPO ATING., NE	Ignorado
TOTAL	4 136	516	52	829	154	1 401	1 001	37	39	107
A. AGRIC., PROD. ANIM., C., SILVICULTURA	50	8	1	8	2	15	14	-	2	-
B. PESCA	35	1	-	7	4	13	9	-	-	1
C. INDUSTRIAS EXTRACTIVAS	15	3	-	2	-	6	3	-	-	1
D. INDUSTRIAS TRANSFORMADORAS	493	73	8	87	15	184	98	1	3	24
E. PROD. DIST. ELECTRICIDADE, GÁS E ÁGUA	93	8	1	15	9	23	33	-	-	4
F. CONSTRUÇÃO	1 282	216	10	252	50	416	285	15	4	34
G. COM. GROSSO E RETALHO, REP. VEIC. AUTO MOTO, E BENS DE USO PESS. DOMÉSTICO	721	91	16	150	24	243	165	4	11	17
H. ALOJAMENTO E RESTAURAÇÃO	525	34	6	94	12	242	113	6	10	8
I. TRANSPORTES, ARMZ. E COMUNICAÇÕES	281	23	4	72	8	76	85	5	5	3
J. ACTIVIDADES FINANCEIRAS	9	-	-	4	-	4	1	-	-	-
K. ACTIVIDADES IMOBILIÁRIAS, ALUGUERES E SERVIÇOS PREST. ÀS EMPRESAS	220	26	3	40	16	64	60	4	2	5
L. ADM. PÚBLICA, DEFESA, SEGURANÇA SOCIAL OBRIGATÓRIA	88	3	1	22	6	37	14	-	-	5
M. EDUCAÇÃO	61	2	-	18	-	19	20	-	-	2
N. SAÚDE E ACÇÃO SOCIAL	53	5	2	19	2	13	12	-	-	-
O. OUT. ACT. V. DE SERV. COL. SOC. E PESSOAIS	172	20	-	29	5	33	80	1	2	2
P. FAMÍLIAS COM EMPREGADOS DOMÉSTICOS	22	2	-	4	1	9	6	-	-	-
Q. ORG. INTERN. E O. INST. EXTRA-TERRITORIAIS	-	-	-	-	-	-	-	-	-	-
00 CAE IGNORADA	16	1	-	6	-	4	3	1	-	1

Quadro 25

NÚMERO DE ACIDENTES DE TRABALHO, POR ACTIVIDADE ECONÓMICA, SEGUNDO A PARTE DO CORPO ATINGIDA

Acidentes mortais 2007

R. Aut. Madeira - Homens e Mulheres

CAE/Rev.2.1	TOTAL	CABEÇA, NE	PESCOÇO, INCL. ESPINHA E VÉRTEB. DO PESCOÇO	COSTAS, INCL. ESPINHA E VÉRTEB. DAS COSTAS	TÓRAXE ÓRGÃOS TORÁXICO S, NE	EXTREMID. SUPERIORES, NE	EXTREMID. INFERIORES, NE	CORPO INTEIRO E PARTES MÚLTIPL., NE	OUTRA PARTE DO CORPO ATING., NE	Ignorado
TOTAL	6	1	-	-	1	-	-	4	-	-
F. CONSTRUÇÃO	6	1	-	-	1	-	-	4	-	-

NÚMERO DE ACIDENTES DE TRABALHO, POR NATUREZA DA LESÃO, SEGUNDO A PARTE DO CORPO ATINGIDA

Total de Acidentes 2007

R. Aut. Madeira - Homens e Mulheres

Natureza da Lesão	TOTAL	CABEÇA, NE	PESCOÇO, INCL. ESPINHA E VÉRTEB. DO PESCOÇO	COSTAS, INCL. ESPINHA E VÉRTEB. DAS COSTAS	TÓRAXE ÓRGÃOS TORÁXICOS, NE	EXTREMID. SUPERIORES, NE	EXTREMID. INFERIORES, NE	CORPO INTEIRO E PARTES MÚLTIPL., NE	OUTRA PARTE DO CORPO ATING., NE	Ignorado
TOTAL	4 136	516	52	829	154	1 401	1 001	37	39	107
FERIDAS E LESOES SUPERFICIAIS	2 397	358	15	385	90	968	535	11	8	27
FRACTURAS	171	19	-	13	4	76	59	-	-	-
DESLOCAÇÕES, ENTORSES E DISTENSÕES	722	2	30	250	18	143	273	3	3	-
AMPUTAÇÕES (PERDAS DE PARTES DO CORPO)	12	-	-	-	-	9	-	3	-	-
CONCUSSOES E LESOES INTERNAS	205	25	4	83	17	31	36	5	2	2
QUEIMADURAS, ESCALDADURA, CONGELAÇÃO	62	16	-	-	2	32	8	2	-	2
ENVENENAM. (INTOXICAÇÕES), INFECÇÕES	9	1	-	-	1	1	3	-	3	-
AFOGAMENTO E ASFIXIA	-	-	-	-	-	-	-	-	-	-
EFEITOS DE RUÍDO, VIBRAÇÕES E PRESSÃO	-	-	-	-	-	-	-	-	-	-
EFEITOS DE TEMPERATURAS EXTREMAS, LUZ E RADIAÇÕES	-	-	-	-	-	-	-	-	-	-
CHOQUES	1	-	-	-	-	1	-	-	-	-
LESÕES MÚLTIPLAS	20	5	-	5	1	5	2	2	-	-
OUTRAS LESÕES ESPECIFICADAS NÃO LESÃO DESCONHECIDA OU NÃO ESPECIFICADA	139	36	-	24	3	30	21	4	9	12
	398	54	3	69	18	105	64	7	14	64

DISTRIBUIÇÃO DOS ACIDENTES DE TRABALHO, POR ACTIVIDADE ECONÓMICA, SEGUNDO O AGENTE MATERIAL ASSOCIADO AO CONTACTO

Total de Acidentes 2007

R. Aut. Madeira - Homens e Mulheres

CAE/Rev.2.1	TOTAL	EDIFIC., SUPERFÍCIES -NÍVEL DO SOLO, NE	EDIFIC., CONSTRUÇ., SUPER.-ACIMA DO SOLO, NE	EDIFIC., CONSTRUÇ., SUPERF.- ABAIX. DO SOLO, NE	DISPOSIT. DISTRIB. MATÉR., ALIMENTAÇ., CANALIZAÇ., NE	MOTORES, DISPOS.TRANSM. ENERG. E ARMAZEN., NE	FERRAMENT. MANUAIS -N/ MOTORIZ., NE	FERRAMENT. SUST. CONDUZ. MANUAL/- MECÂN., NE	FERRAMENT. MANUAIS S/ ESPEC. QTO À MOTORIZ., NE	MÁQ. E EQUIPAM., - PORTÁTEIS OU MÓVEIS, NE	MÁQ. E EQUIPAM., - FIXOS, NE	DISPOSIT. TRANSP. E ARMAZEN., NE
TOTAL	4 136	660	164	6	21	11	198	56	9	18	66	240
A. AGRIC., PROD. ANIM., C., SILVICULTURA	50	12	-	-	-	-	4	1	-	-	-	2
B. PESCA	35	4	2	1	-	-	2	-	-	-	-	2
C. INDUSTRIAS EXTRACTIVAS	15	2	1	-	-	-	2	-	-	-	-	2
D. INDUSTRIAS TRANSFORMADORAS	493	47	15	2	2	1	26	13	3	-	19	24
E. PROD. DIST. ELECTRICIDADE, GÁS E ÁGUA	93	16	5	-	-	1	3	1	1	1	-	2
F. CONSTRUÇÃO	1 282	200	48	1	11	3	52	27	1	11	15	29
G. COM. GROSSO E RETALHO, REP. VEIC. AUTO MOTO, E BENS DE USO PESS. DOMÉSTICO	721	103	35	-	2	3	33	4	1	1	18	79
H. ALOJAMENTO E RESTAURAÇÃO	525	94	23	-	3	-	51	5	3	3	11	48
I. TRANSPORTES, ARMZ. E COMUNICAÇÕES	281	48	7	-	1	1	3	-	-	-	-	21
J. ACTIVIDADES FINANCEIRAS	9	-	2	-	-	-	-	-	-	-	-	1
K. ACTIVIDADES IMOBILIÁRIAS, ALUGUERES E SERVIÇOS PREST. ÀS EMPRESAS	220	52	10	-	-	-	5	5	-	1	3	19
L. ADM. PÚBLICA, DEFESA, SEGURANÇA SOCIAL OBRIGATÓRIA	88	20	1	1	-	1	10	-	-	1	-	2
M. EDUCAÇÃO	61	13	5	1	-	-	2	-	-	-	-	4
N. SAÚDE E ACÇÃO SOCIAL	53	9	5	-	1	-	2	-	-	-	-	-
O. OUT. ACTV. DE SERV. COL. SOC. E PESSOAIS	172	24	2	-	1	1	2	-	-	-	-	5
P. FAMÍLIAS COM EMPREGADOS DOMÉSTICOS	22	12	3	-	-	-	1	-	-	-	-	-
Q. ORG. INTERN. E O. INST. EXTRA-TERRITÓRIAS	-	-	-	-	-	-	-	-	-	-	-	-
00 CAE IGNORADA	16	4	-	-	-	-	-	-	-	-	-	-

(Continua)

Quadro 28

(Continuação)

DISTRIBUIÇÃO DOS ACIDENTES DE TRABALHO, POR ACTIVIDADE ECONÓMICA, SEGUNDO O AGENTE MATERIAL ASSOCIADO AO CONTACTO

Total de Acidentes 2005

R. Aut. Madeira - Homens e Mulheres

CAE/Rev.2	VEÍCULOS TERRESTRES, NE	OUTROS VEÍCULOS DE TRANSPORTE, NE	MATER. OBJ., PROD., COMPON. MÁQ. ESTILHAÇ., POEIRAS, NE	SUBST. QUÍMIC., EXPLOS., RADIOACT., BIOLÓG., NE	DISPOSIT. EQUIPAM., SEGURANÇA, N.E.	EQUIP. ESCRIT. E PESS. MAT. DESP., ARMAS, EQ. DOM., N.E.	ORGANISMOS VIVOS E SERES HUMANOS, NE	RESÍDUOS DIVERSOS, NE	FENS. FÍSICOS E ELEM. NATURAIS, NE	OUTROS AG. MAT. N. REFER. NESTA CLASS.	NENHUM AG. MAT. OU NENHUMA INFORM.
TOTAL	64	17	829	109	3	83	73	74	17	-	1 418
A. AGRIC., PROD. ANIM., C., SILVICULTURA	-	-	5	2	-	-	5	5	-	-	14
B. PESCA	-	11	1	-	-	-	2	1	1	-	8
C. INDUSTRIAS EXTRACTIVAS	-	-	6	-	-	-	-	-	-	-	2
D. INDUSTRIAS TRANSFORMADORAS	6	1	137	13	-	7	2	8	4	-	163
E. PROD. DIST. ELECTRICIDADE, GÁS E ÁGUA	3	-	15	-	1	-	2	3	5	-	34
F. CONSTRUÇÃO	9	-	393	18	1	1	5	21	2	-	434
G. COM. GROSSO E RETALHO, REP. VEIC. AUTO MOTO, E BENS DE USO PESS. DOMÉSTICO	16	-	127	20	-	18	5	14	1	-	241
H. ALOJAMENTO E RESTAURAÇÃO	2	-	55	35	-	27	3	8	-	-	154
I. TRANSPORTES, ARMZ. E COMUNICAÇÕES	15	3	31	2	-	6	2	2	4	-	135
J. ACTIVIDADES FINANCEIRAS	-	-	-	-	-	-	-	-	-	-	6
K. ACTIVIDADES IMOBILIÁRIAS, ALUGUERES E SERVIÇOS PREST. ÀS EMPRESAS	4	1	30	4	-	10	2	4	-	-	70
L. ADM. PÚBLICA, DEFESA, SEGURANÇA SOCIAL OBRIGATÓRIA	6	-	8	1	1	2	-	3	-	-	31
M. EDUCAÇÃO	-	-	4	2	-	3	4	2	-	-	21
N. SAÚDE E ACÇÃO SOCIAL	-	-	1	3	-	5	4	1	-	-	22
O. OUT. ACTV. DE SERV. COL. SOC. E PESSOAIS	3	-	10	8	-	4	37	2	-	-	73
P. FAMÍLIAS COM EMPREGADOS DOMÉSTICOS	-	-	1	-	-	-	-	-	-	-	5
Q. ORG. INTERN. E O. INST. EXTRA-TERRITÓRIAS	-	-	-	-	-	-	-	-	-	-	-
00 CAE IGNORADA	-	1	5	1	-	-	-	-	-	-	5

Quadro 29

DISTRIBUIÇÃO DOS ACIDENTES DE TRABALHO, POR ACTIVIDADE ECONÓMICA, SEGUNDO O AGENTE MATERIAL ASSOCIADO AO CONTACTO

Acidentes mortais 2007

R. Aut. Madeira - Homens e Mulheres

CAE/Rev.2.1	TOTAL	EDIFÍC., SUPERFÍCIES - NÍVEL DO SOLO, NE	EDIFÍC., CONSTRUÇ., SUPERF. -ACIMA DO SOLO, NE	EDIFÍC., CONSTRUÇ., SUPERF. -ABAIX. DO SOLO, NE	DISPOSIT. DISTRIB. MATÉR., ALIMENTAÇ., CANALIZAÇ., NE	MOTORES, DISPOS.TRANSM. ENERG. E ARMAZEN., NE	FERRAMENT. MANUAIS -N/ MOTORIZ., NE	FERRAMENT.SUS TIDAS OU CONDUZIDAS MANUALMENTE- MECÂNICAS	FERRAMENT. MANUAIS S/ ESPEC. QTO À MOTORIZ., NE	MÁQ. E EQUIPAM. - PORTÁTEIS OU MÓVEIS, NE	MÁQ. E EQUIPAM. -FIXOS, NE
	TOTAL	6	3	-	-	-	-	-	-	1	-
F. CONSTRUÇÃO		6	3	-	-	-	-	-	-	1	-

Quadro 29

(Continuação)

DISTRIBUIÇÃO DOS ACIDENTES DE TRABALHO, POR ACTIVIDADE ECONÓMICA, SEGUNDO O AGENTE MATERIAL ASSOCIADO AO CONTACTO

Acidentes mortais 2007

R. Aut. Madeira - Homens e Mulheres

CAE/Rev.2.1	DISPOSIT. TRANSP. E ARMAZEN., NE	VEÍCULOS TERRESTRES, NE	OUTROS VEÍCULOS DE TRANSPORTE, NE	MATER., OBJ., PROD., COMPON. MÁQ-ESTILHAÇ., POEIRAS, NE	SUBST. QUÍMIC., EXPLOS., RADIOACT., BIOLÓG., NE	SUBST. QUÍMIC., EXPLOS., RADIOACT., BIOLÓG., NE	DISPOSIT. E EQUIPAMENTO DE SEGURANÇA	EQUIPAMENTO DE ESCRIT. E PESSOAS, MATERIAL DE DESP., ARMAS, EQUIP. DOMESTICO	ORGANISMOS VIVOS E SERES HUMAN., NE	RESÍDUOS DIVERSOS, NE	FENS. FÍSICOS E ELEM. NATURAIS, NE	NENHUM AG. MAT. OU NENHUMA INFORM.
	TOTAL	-	-	-	-	-	-	-	-	2	-	-
F. CONSTRUÇÃO		-	-	-	-	-	-	-	-	2	-	-

Quadro 30

NÚMERO DE ACIDENTES DE TRABALHO, POR ACTIVIDADE ECONÓMICA, SEGUNDO A LOCALIZAÇÃO GEOGRÁFICA (ILHA)

Total de Acidentes 2007		R. Aut. Madeira - Homens e Mulheres		
CAE/Rev.2.1	TOTAL	MADEIRA	PORTO SANTO	
TOTAL	4 136	3 992	144	
A. AGRIC.,PROD.ANIM.,C.,SILVICULTURA	50	49	1	
B. PESCA	35	35	-	
C. INDUSTRIAS EXTRACTIVAS	15	12	3	
D. INDUSTRIAS TRANSFORMADORAS	493	489	4	
E. PROD.DIST.ELECTRICIDADE,GÁS E ÁGUA	93	93	-	
F. CONSTRUÇÃO	1 282	1 198	84	
G. COM. GROSSO E RETALHO,REP.VEIC.AUTO MOTO, E BENS DE USO PESS. DOMÉSTICO	721	709	12	
H. ALOJAMENTO E RESTAURAÇÃO	525	507	18	
I. TRANSPORTES, ARMZ, E COMUNICAÇÕES	281	276	5	
J. ACTIVIDADES FINANCEIRAS	9	9	-	
K. ACTIVIDADES IMOBILIÁRIAS, ALUGUERES E SERVIÇOS PREST. ÀS EMPRESAS	220	210	10	
L. ADM. PÚBLICA, DEFESA, SEGURANÇA SOCIAL OBRIGATÓRIA	88	85	3	
M. EDUCAÇÃO	61	61	-	
N. SAÚDE E ACÇÃO SOCIAL	53	53	-	
O. OUT. ACTV.DE SERV. COL.SOC. E PESSOAIS	172	168	4	
P. FAMÍLIAS COM EMPREGADOS DOMÉSTICOS	22	22	-	
Q. ORG.INTERN.E O.INST.EXTRA-TERRITORIAIS			-	
00 CAE IGNORADA	16	16	-	

Quadro 31

NÚMERO DE ACIDENTES DE TRABALHO, POR ACTIVIDADE ECONÓMICA, SEGUNDO A LOCALIZAÇÃO GEOGRÁFICA (ILHA)

Acidentes Mortais 2007		R. Aut. Madeira - Homens e Mulheres		
CAE/Rev.2.1	TOTAL	MADEIRA	PORTO SANTO	
TOTAL	6	5	1	
A. AGRIC.,PROD.ANIM.,C.,SILVICULTURA	-	-	-	
B. PESCA	-	-	-	
C. INDUSTRIAS EXTRACTIVAS	-	-	-	
D. INDUSTRIAS TRANSFORMADORAS	-	-	-	
E. PROD.DIST.ELECTRICIDADE,GÁS E ÁGUA	-	-	-	
F. CONSTRUÇÃO	6	5	1	
G. COM. GROSSO E RETALHO,REP.VEIC.AUTO MOTO, E BENS DE USO PESS. DOMÉSTICO	-	-	-	
H. ALOJAMENTO E RESTAURAÇÃO	-	-	-	
I. TRANSPORTES, ARMZ, E COMUNICAÇÕES	-	-	-	
J. ACTIVIDADES FINANCEIRAS	-	-	-	
K. ACTIVIDADES IMOBILIÁRIAS, ALUGUERES E SERVIÇOS PREST. ÀS EMPRESAS	-	-	-	
L. ADM. PÚBLICA, DEFESA, SEGURANÇA SOCIAL OBRIGATÓRIA	-	-	-	
M. EDUCAÇÃO	-	-	-	
N. SAÚDE E ACÇÃO SOCIAL	-	-	-	
O. OUT. ACTV.DE SERV. COL.SOC. E PESSOAIS	-	-	-	
P. FAMÍLIAS COM EMPREGADOS DOMÉSTICOS	-	-	-	
Q. ORG.INTERN.E O.INST.EXTRA-TERRITORIAIS	-	-	-	
00 CAE IGNORADA	-	-	-	