



REGIÃO AUTÓNOMA DA MADEIRA
GOVERNO REGIONAL



ACIDENTES DE TRABALHO

Ano - 2009

Fonte: Direção Regional do Trabalho e Gabinete de Estratégia e Planeamento (GEP) – Acidentes de Trabalho 2009.

Elaboração: Direção de Serviços de Estatísticas do Trabalho – Direção Regional do Trabalho da Região Autónoma da Madeira – junho de 2012

ÍNDICE

NOTA INTRODUTÓRIA

CONCEITOS E DEFINIÇÕES

SINAIS CONVENCIONAIS

BREVE ANÁLISE DE RESULTADOS

QUADROS – ANO 2009

Quadro 1 – Número de acidentes de trabalho, por atividade económica, segundo o escalão de dimensão da empresa – total dos acidentes.

Quadro 2 – Número de acidentes de trabalho, por atividade económica, segundo o escalão de dimensão da empresa – acidentes mortais.

Quadro 3 – Número de acidentes de trabalho, por atividade económica, segundo o escalão etário do sinistrado – total dos acidentes.

Quadro 4 – Número de acidentes de trabalho, por atividade económica, segundo o escalão etário do sinistrado – acidentes mortais.

Quadro 5 – Número de acidentes, de trabalho, por atividade económica, segundo o sexo do sinistrado – total dos acidentes.

Quadro 6 – Número de acidentes de trabalho, por atividade económica, segundo o sexo do sinistrado – acidentes mortais.

Quadro 7 – Número de acidentes de trabalho, por grupos profissionais, segundo o sexo do sinistrado – total dos acidentes.

Quadro 8 – Número de acidentes de trabalho, por grupos profissionais, segundo o sexo do sinistrado – acidentes mortais.

Quadro 9 – Número de acidentes de trabalho, por atividade económica, sem ausência e com ausência ao longo de um ano – acidentes não mortais.

Quadro 10 – Número de acidentes de trabalho, por atividade económica, segundo o escalão de dias perdidos – acidentes não mortais.

Quadro 11 – Número de dias de ausência, por atividade económica, segundo o escalão de dias perdidos – acidentes não mortais.

Quadro 12 – Número de dias de ausência, por atividade económica, segundo o escalão de dias perdidos, ao longo de um ano – acidentes não mortais.

Quadro 13 – Número de acidentes de trabalho, por atividade económica, segundo o tipo de local – total dos acidentes.

- Quadro 14 – Número de acidentes de trabalho, por atividade económica, segundo o tipo de local – acidentes mortais.
- Quadro 15 – Número de acidentes de trabalho, por atividade económica, segundo o desvio – total dos acidentes.
- Quadro 16 – Número de acidentes de trabalho, por atividade económica, segundo o desvio – acidentes mortais.
- Quadro 17 – Número de acidentes de trabalho, por atividade económica, segundo o contato – total dos acidentes.
- Quadro 18 – Número de acidentes de trabalho, por atividade económica, segundo o contato – acidentes mortais.
- Quadro 19 – Número de acidentes de trabalho, por desvio, segundo o contato – total dos acidentes.
- Quadro 20 – Número de acidentes de trabalho, por desvio, segundo o contato – acidentes mortais.
- Quadro 21 – Número de acidentes de trabalho, por atividade económica, segundo a natureza da lesão – total dos acidentes.
- Quadro 22 – Número de acidentes de trabalho, por atividade económica, segundo a natureza da lesão – acidentes mortais.
- Quadro 23 – Número de dias de ausência, por atividade económica, segundo a natureza da lesão – acidentes não mortais.
- Quadro 24 – Número de acidentes de trabalho, por atividade económica, segundo a parte do corpo atingida – total dos acidentes.
- Quadro 25 – Número de acidentes de trabalho, por atividade económica, segundo a parte do corpo atingida – acidentes mortais.
- Quadro 26 – Número de acidentes de trabalho, por natureza da lesão, segundo a parte do corpo atingida – total dos acidentes.
- Quadro 27 – Número de acidentes de trabalho, por natureza da lesão, segundo a parte do corpo atingida – acidentes mortais.
- Quadro 28 – Distribuição dos acidentes de trabalho, por atividade económica, segundo o agente material associado ao contato – total dos acidentes.
- Quadro 29 – Distribuição dos acidentes de trabalho, por atividade económica, segundo o agente material associado ao contato – acidentes mortais.

Quadro 30 – Número de acidentes de trabalho, por atividade económica, segundo a localização geográfica – total dos acidentes.

Quadro 31 – Número de acidentes de trabalho, por atividade económica, segundo a localização geográfica – acidentes mortais.

NOTA INTRODUTÓRIA

A Secretaria Regional da Educação e Recursos Humanos, através da Direção Regional do Trabalho procede à divulgação dos principais indicadores resultantes do tratamento estatístico (efetuado pelo Gabinete de Estratégia e Planeamento) dos dados constantes das participações sobre acidentes de trabalho remetidas às companhias de seguros referentes ao momento da ocorrência do acidente e dos mapas de encerramento.

Não estão incluídos neste documento os acidentes ocorridos na Administração Pública com subscritores da Caixa Geral de Aposentações.

Embora a legislação portuguesa englobe os acidentes de trajeto na definição de acidentes de trabalho, atendendo às suas características e às recomendações do grupo de trabalho do Eurostat sobre “Estatísticas europeias de acidentes de trabalho”, os mesmos são objecto de tratamento estatístico separado, e não fazem parte do número de acidentes aqui apresentado.

As variáveis “Tipo de local”, “Desvio” e “Natureza da Lesão” foram classificadas segundo tabelas do Eurostat e inserem-se num modelo harmonizado, que permitirá a comparabilidade de valores entre os países da União Europeia.

A localização geográfica refere-se ao local onde se deu o acidente, independentemente do endereço do estabelecimento em que o acidentado exerce atividade.

A atividade económica é a exercida no estabelecimento onde ocorreu o acidente.

Os dados aqui apresentados respeitam ao ano de 2009.

CONCEITOS E DEFINIÇÕES

Acidente de trabalho – é uma ocorrência imprevista, durante o tempo de trabalho, que provoca dano físico ou mental.

A expressão **durante o tempo de trabalho** é entendida como **no decorrer da atividade profissional ou durante o período em serviço**.

A definição abrange os seguintes tipos de acidentes:

- acidentes de viagem, de transporte, ou de circulação durante uma deslocação em serviço;
- acidentes de viação durante o tempo de trabalho; intoxicação aguda; atos voluntários de terceiros e agressões ou quedas num local público ou em qualquer meio de transporte durante uma deslocação em serviço.

São excluídos:

- os ferimentos auto-infligidos;
- os acidentes que se devam unicamente a causas médicas e doenças profissionais;
- acidentes que ocorram no percurso para o local de trabalho ou no regresso deste (acidentes de trajeto) e pessoas estranhas à empresa, sem qualquer atividade profissional.

Acidente de trabalho mortal: acidente de que resulte a morte da vítima no período de um ano após o dia da ocorrência.

Estas definições estão de acordo com as do Eurostat e OIT.

Dias de trabalho perdidos: são contabilizados os dias de ausência ao trabalho no mínimo de um dia (para além do primeiro dia), até um ano. São também considerados aqueles que, embora não resultem em perda de trabalho, comportam despesas para as entidades responsáveis. Para efeitos estatísticos os dias contabilizados são os dias de calendário.

O limite da contabilização dos dias de ausência até um ano, corresponde ao período acordado entre os países do projeto europeu, visando a disponibilização das estatísticas num prazo razoável.

Tipo de local: ambiente geral, lugar ou local de trabalho onde se produziu o acidente. Descreve o ambiente geográfico em que o sinistrado se encontrava a trabalhar, por onde passava ou onde estava simplesmente (por razões de trabalho) no momento de acidente.

Desvio: refere o que se passou de anormal como, por exemplo, a perda total ou parcial de controlo de uma máquina ou uma queda sobre ou a partir de alguma coisa.

Contato: descreve a forma como a pessoa foi lesionada, a maneira através da qual o sinistrado entrou em contato com qualquer coisa que causou a lesão.

Agente material associado ao contato: descreve fisicamente o objeto, a ferramenta, o agente com que o sinistrado entrou em contato, ou a modalidade psicológica da lesão.

Natureza da lesão: descreve as consequências físicas para o sinistrado, por exemplo, fratura, ferimentos, etc.

Parte do corpo atingida: descreve a parte do corpo que sofreu a lesão.

BREVE ANÁLISE DE RESULTADOS

Ao longo do ano de 2009 ocorreram na Região Autónoma da Madeira 3 997 acidentes de trabalho, dos quais 8 foram mortais.

No País, registou-se um total de 217 393 acidentes, sendo 217 mortais.

Por regiões, mais estrangeiro, a Região Autónoma da Madeira apresenta em 2009 o terceiro menor número de acidentes, representando apenas 1,8% do total nacional. O Norte é a região que concentra o maior número de acidentes (40,3% do total).

Número de acidentes em 2009, por NUTS II

NUTS II	Número	Distribuição %
Norte	87 499	40,3
Centro	54 807	25,2
Lisboa	46 677	21,5
Alentejo	10 996	5,1
Algarve	6 940	3,2
R.A.Açores	2 707	1,2
R.A.Madeira	3 997	1,8
Estrangeiro	3 770	1,7
Total	217 393	100,0

No que respeita aos acidentes mortais, é também na Região Norte que se regista o maior número de ocorrências (27,7%). A Região Autónoma da Madeira, a Região Autónoma dos Açores e o Algarve são as regiões com menor número de ocorrências mortais (3,7% na R.A. Madeira e 2,3% em cada uma das outras duas).

Número de acidentes mortais em 2009, por NUTS II

NUTS II	Número	Distribuição %
Norte	60	27,7
Centro	53	24,4
Lisboa	38	17,5
Alentejo	25	11,5
Algarve	5	2,3
R.A.Açores	5	2,3
R.A.Madeira	8	3,7
Estrangeiro	23	10,6
Total	217	100,0

Quanto à distribuição dos acidentes por atividade económica, na Região Autónoma da Madeira, o maior número verificou-se na Construção, com 1 048 ocorrências, representando 26,2% do total. Dos oito acidentes mortais, cinco registaram-se na Construção.

Acidentes de trabalho por atividade económica

Região Autónoma da Madeira

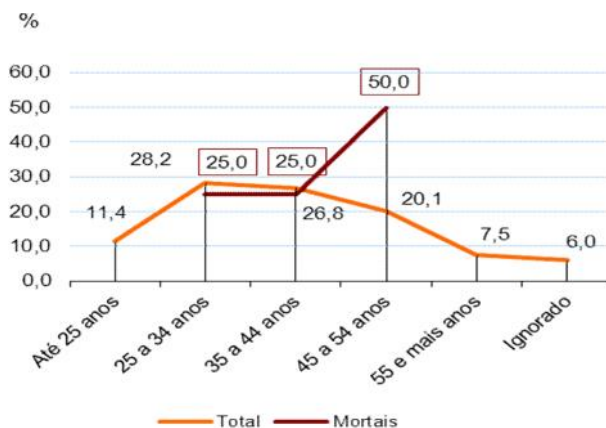
CAE- Rev 3	Total	Mortais
A Agricultura, produção animal, caça, floresta e pesca	82	-
B Indústrias extrativas	14	-
C Indústrias transformadoras	455	1
D Eletricidade, gás, vapor, água quente e fria e ar frio	71	-
E Capt., trat. e dist. de água; saneamento, g. r. e desp.	31	-
F Construção	1 048	5
G Comércio p/ grosso e a retalho; rep.veic. aut.e mot.	747	1
H Transportes e armazenagem	259	-
I Alojamento, restauração e similares	538	-
J Atividades de informação e de comunicação	7	-
K Atividades financeiras	19	-
L Atividades imobiliárias	18	-
M Ativ. de consultoria, científicas, técnicas e similares	24	-
N Atividades administrativas e dos serviços de apoio	224	1
O Administ. Pública e Defesa; Seg. Social Obrigatória	118	-
P Educação	45	-
Q Atividades de saúde humana e apoio social	126	-
R Ativ. artísticas, de espet., desportivas e recreativas	109	-
S Outras atividades de serviços	48	-
T Ativ. das famílias emp.de pes. doméstico	10	-
CAE ignorada	4	-
TOTAL	3 997	8



Por grupos etários, verifica-se que na maioria dos acidentes estiveram envolvidos trabalhadores com idades compreendidas entre os 25 e os 34 anos e entre os 35 e os 44 anos que conjuntamente representam mais de metade (55,0 %) do total dos acidentes. Nos mortais, metade ocorreram nestes grupos (2 em cada um dos grupos) e os restantes 4 no grupo etário dos 45 e aos 54 anos.

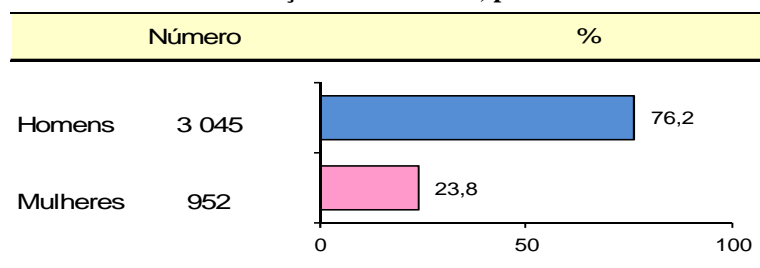
Acidentes por grupos etários

Grupos etários	Total dos acidentes	Mortais
Até 25 anos	454	-
25 a 34 anos	1128	2
35 a 44 anos	1072	2
45 a 54 anos	803	4
55 e mais anos	300	-
Ignorado	240	-
Total	3 997	8



No que respeita à distribuição dos acidentes por sexo do acidentado, constata-se que 76,2% dos sinistrados são homens e 23,8% mulheres. Quanto aos acidentes mortais, todas as vítimas são do sexo masculino.

Distribuição dos acidentes, por sexos



Globalmente, a taxa de incidência – indicador que reflete as ocorrências relativamente à população em risco de sofrer acidente – cifrou-se 440,0 acidentes por cada 10 000 trabalhadores sujeitos a risco. Nos acidentes mortais, a taxa de incidência foi de 0,9. (No País a taxa de incidência da globalidade dos acidentes cifrou-se em 514,9 acidentes por 10 000 trabalhadores e 0,5 nos mortais).

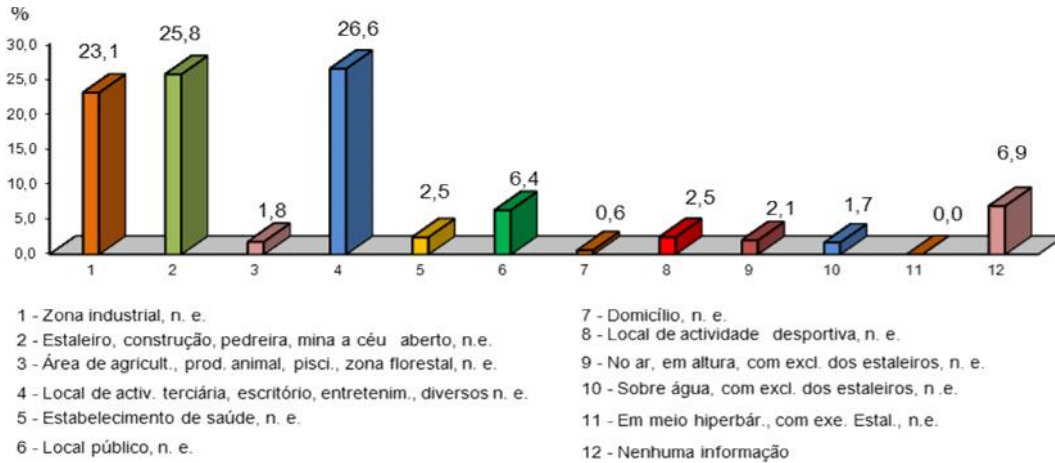
Em 2009, mais de 1/4 dos acidentes (26% = 1 035 ocorrências) são de baixa gravidade porquanto não tiveram consequência ao nível do absentismo laboral. Quanto aos restantes 2 954 acidentes (74% do total) deram origem à perda de 128 626 dias de trabalho, donde resulta que, em média, cada acidente originou 43,5 dias de ausência ao trabalho.

Acidentes e dias de trabalho perdidos por escalão de dias perdidos

CAE - Rev 3	Acidentes não mortais						Dias perdidos	
	Total	Sem dias perdidos	Com 1-3 dias perdidos	Com 4-6 dias perdidos	Com 7-29 dias perdidos	Com 30 e + dias perdidos	Total de dias perdido	Nº médio de dias perdidos
A AGRIC., PROD. ANIM., CAÇA, FLORESTAS E PESCA	82	11	4	1	33	53	4 247	59,8
B INDÚSTRIAS EXTRATIVAS	14	2	1	1	5	5	529	44,1
C INDÚSTRIAS TRANSFORMADORAS	454	143	15	24	154	118	13 189	42,4
D ELET., GÁS, VAPOR, ÁGUA Q. E FRIA E AR FRIO	71	23	3	1	29	15	1 398	29,1
E CAPTAÇÃO, TRAT. E D. DE ÁGUA; SAN., GEST. DE RES.	31	12	-	2	8	9	1 068	56,2
F CONSTRUÇÃO	1 043	263	32	60	405	283	35 688	45,8
G COMÉRCIO POR G. E A RETA.; REPAR. DE AUT. E MOT.	746	182	23	33	318	190	22 781	40,4
H TRANSPORTES E ARMAZENAGEM	259	70	5	11	104	69	7 446	39,4
I ALOJAMENTO, RESTAURAÇÃO E SIMILARES	538	134	7	29	241	127	16 867	41,8
J ATIVIDADES DE INFORMAÇÃO E COMUNICAÇÃO	7	2	-	-	2	3	176	35,2
K ATIVIDADES FINANCEIRAS	19	12	-	-	1	6	501	71,6
L ATIVIDADES IMOBILIÁRIAS	18	3	-	1	4	10	1 126	75,1
M ATIV. DE CONSULT., CIENTÍFICAS, TÉCNICAS E SIMIL.	24	9	-	-	8	7	974	64,9
N ATIVIDADES ADMIN. E DOS SERVIÇOS DE APOIO	223	50	4	16	96	57	7 136	41,2
O ADMINIST. PÚBLICA E DEF.; SEGUR. SOCIAL OBRIG.	118	20	4	4	52	38	4 151	42,4
P EDUCAÇÃO	45	13	2	2	20	8	1 045	32,7
Q ATIVIDADES DE SAÚDE HUMANA E APOIO SOCIAL	126	43	4	3	57	19	2 729	32,9
R ATIV. ARTÍSTICAS, DE ESPET., DESPORT. E RECREAT.	109	30	1	2	30	46	4 588	58,1
S OUTRAS ATIVIDADES DE SERVIÇOS	48	9	2	2	13	22	2 464	63,2
T ATIV. DAS FAMÍLIAS EMPREG. DE PESSOAL DOMÉST.	10	2	-	-	6	2	402	50,3
CAE IGNORADA	4	2	-	-	1	1	121	60,5
TOTAL	3 989	1035	107	192	1587	1088	128 626	43,5

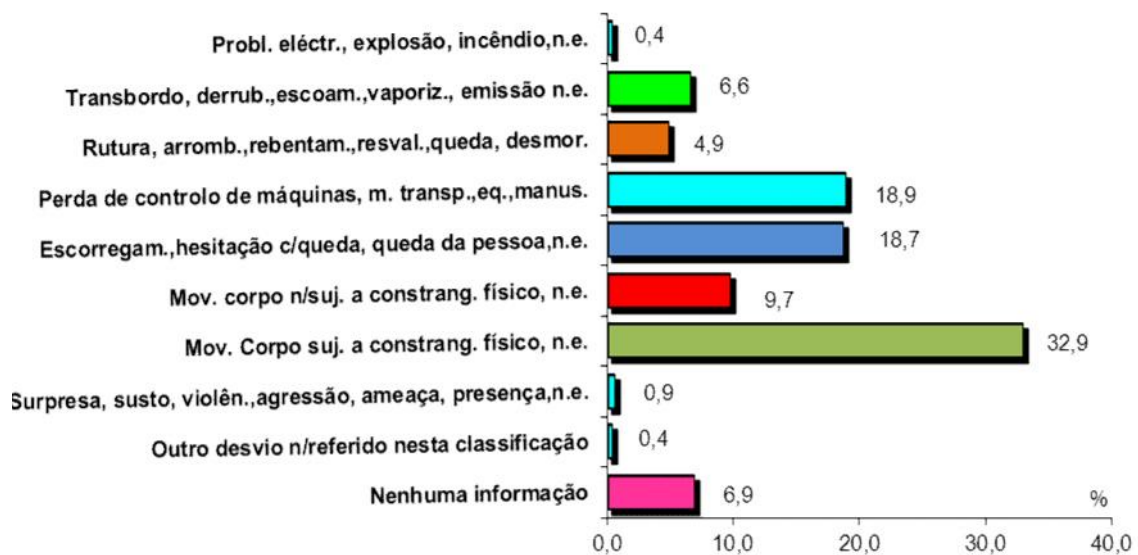
No que respeita ao local de trabalho onde os acidentes ocorreram, constata-se que a grande maioria (75,5%) se verificou nos seguintes três tipos de local: Local de Atividade Terciária (26,6%), em Estaleiros, Construção, Pedreira, Mina a Céu Aberto (25,8%) e Zona Industrial (23,1%).

Distribuição dos acidentes de trabalho segundo o tipo de local



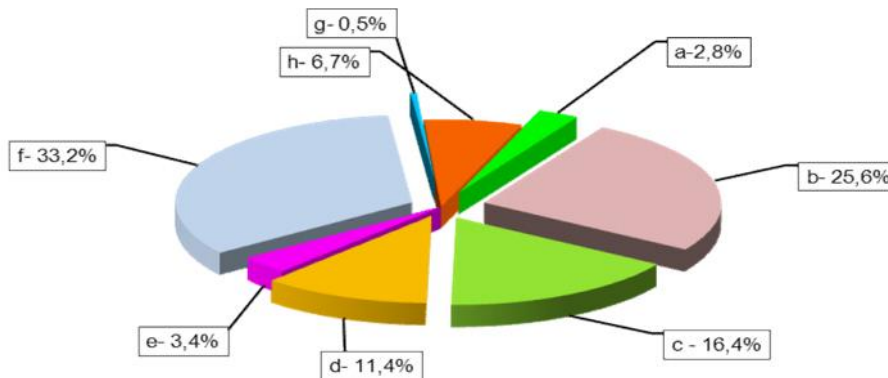
Os acontecimentos desviantes que mais contribuíram para a ocorrência dos acidentes foram o Movimento do Corpo Sujeito a Constrangimento Físico – conduzindo geralmente a lesão interna (32,9%), a Perda Total ou Parcial de Controlo da Máquina, Meio de Transporte – Equipamento Manuseado, Ferramenta Manual, Objecto, Animal (18,9%) e o Escorregamento ou Hesitação com Queda, queda de Pessoa (18,7%).

Acidentes de trabalho segundo o desvio



Quanto à forma como o sinistrado contactou com o agente que provocou o acidente, destacam-se o Constrangimento Físico do Corpo, Constrangimento Psíquico, N.E. (33,2%), o Esmagamento em Movimento Vertical ou Horizontal Sobre/Contra um Objeto Imóvel (25,6%), e a Pancada por Objeto em Movimento, Colisão c/, N.E. (16,4%).

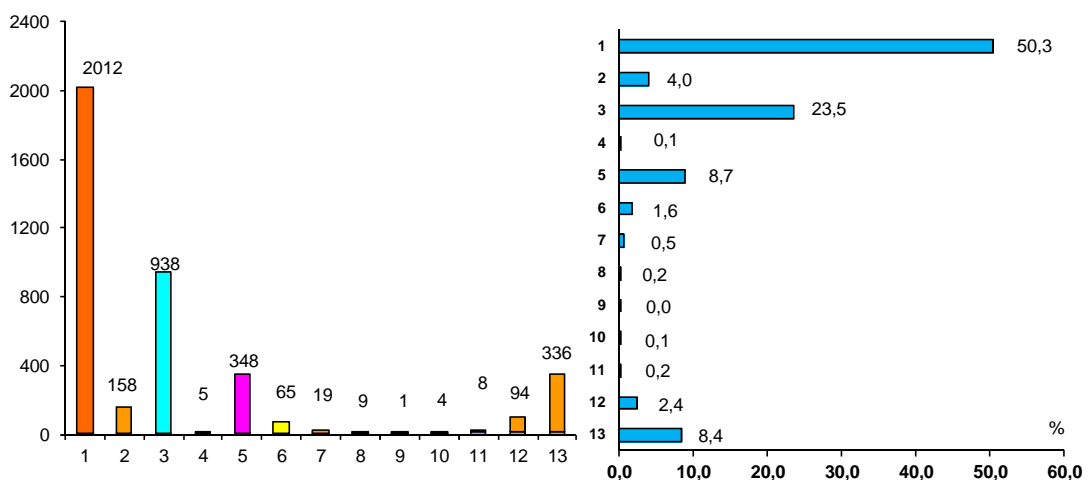
Distribuição dos acidentes de trabalho segundo o contato



a - Contato c/corrente eléctrica, temperatura, subst. perigosa, n.e.
 b - Esmagam. em movim. vertical/horiz. sobre/contra objecto imóv., n.e.
 c - Pancada por objecto em movimento, colisão com, n.e.
 d - Contato com agente material cortante, afiado, áspero, n.e.
 e - Entalão, esmagamento, etc, n.e.
 f - Constrang. físico do corpo, constrang. psíquico, n.e.
 g - Mordedura, pontapé, etc. (animal ou humano), n.e.
 h - Nenhuma informação

A grande maioria dos acidentes provocou nos sinistrados Feridas e Lesões Superficiais (50,3%), Deslocações, Entorses e Distensões (23,5%), Concussões e Lesões Internas (8,7%) e Lesões Desconhecidas ou Não Especificadas (8,4%).

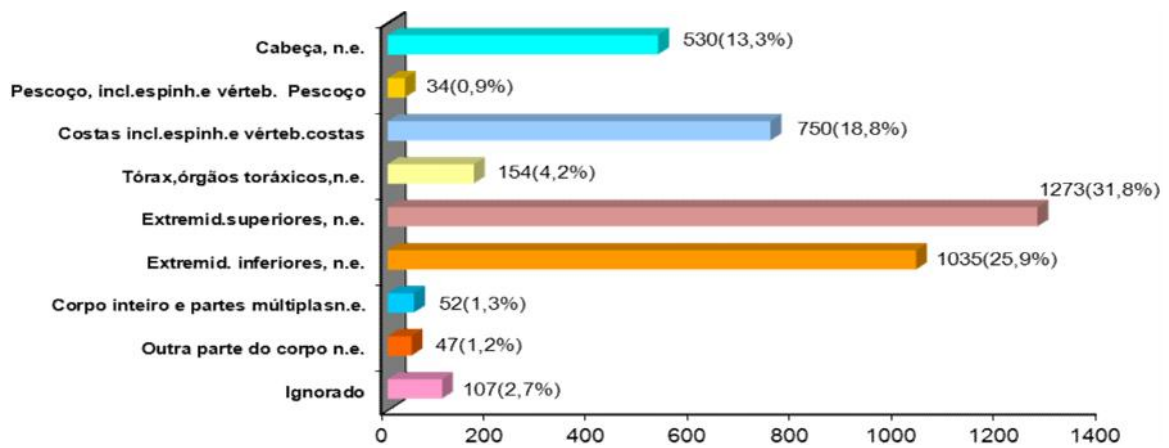
Número e distribuição percentual dos acidentes por natureza da lesão



1 - Feridas e lesões superficiais 2 - Fraturas 3 - Deslocações, entorses e distensões 4 - Amputações (perdas de partes do corpo)
 5 - Concussões e lesões internas 6 - Queimaduras, escaldaduras, congelação 7 - Envenenamento (intoxicações), infeções
 8- Efeitos de ruído, vibrações e pressão 9 - Efeitos de temperaturas, extremas, luz e radiações 10 - Choques 11 - Lesões múltiplas
 12 - Out. lesões especif. n/incl. noutras rubricas 13 - Lesão desconhecida ou não especificada

As partes do corpo dos sinistrados mais atingidas pelos acidentes foram as Extremidades Superiores, N.E. (31,8%), as Extremidades Inferiores (25,9%), as Costas (18,8%) e a Cabeça (13,3%).

Acidentes de trabalho segundo a parte do corpo atingida



-//-

QUADROS
ANO – 2009

Quadro 1

NÚMERO DE ACIDENTES DE TRABALHO, POR ATIVIDADE ECONÓMICA, SEGUNDO O ESCALÃO DE DIMENSÃO DA EMPRESA

Total de acidentes 2009

Região Autónoma Madeira - Homens e Mulheres

CAE/Rev. 3	TOTAL	1-9 PESSOAS	10-19 PESSOAS	20-49 PESSOAS	50-99 PESSOAS	100-249 PESSOAS	250-499 PESSOAS	500 E MAIS PESSOAS	Ignorado
TOTAL	3 997	689	435	705	600	410	344	689	125
A AGRICULTURA, PROD. ANIM., CAÇA, FLORESTAS E PESCA	82	13	13	9	8	-	-	-	39
B INDÚSTRIAS EXTRATIVAS	14	5	4	4	-	-	-	-	1
C INDÚSTRIAS TRANSFORMADORAS	455	86	69	123	101	49	9	9	9
D ELET., GÁS, VAPOR, ÁGUA QUENTE E FRIA E AR FRIO	71	-	1	-	-	-	-	70	-
E CAPTAÇÃO, TRATA. E DISTR. DE ÁGUA; SANEAM., GEST. DE RES. E DESPOLUIÇÃO	31	-	-	1	1	29	-	-	-
F CONSTRUÇÃO	1 048	213	156	172	153	74	141	115	24
G COMÉRCIO POR GROSSO E A RETALHO; REPARAÇÃO DE AUTOM. E MOTOCICLOS	747	147	83	138	94	32	81	160	12
H TRANSPORTES E ARMAZENAGEM	259	46	25	37	31	21	9	81	9
I ALOJAMENTO, RESTAURAÇÃO E SIMILARES	538	81	40	92	78	146	69	29	3
J ATIVIDADES DE INFORMAÇÃO E COMUNICAÇÃO	7	1	-	1	2	2	-	1	-
K ATIVIDADES FINANCEIRAS	19	4	-	-	-	-	-	15	-
L ATIVIDADES IMOBILIÁRIAS	18	9	5	-	3	-	-	-	1
M ATIV. DE CONSULTORIA, CIENTÍFICAS, TÉCNICAS E SIMILARES	24	13	3	4	2	1	-	-	1
N ATIVIDADES ADMINISTRATIVAS E DOS SERVIÇOS DE APOIO	224	10	19	37	12	15	1	128	2
O ADMINIST. PÚBLICA E DEFESA; SEGURANÇA SOCIAL OBRIGATÓRIA	118	1	1	13	42	1	32	19	9
P EDUCAÇÃO	45	4	1	14	2	17	-	4	3
Q ATIVIDADES DE SAÚDE HUMANA E APOIO SOCIAL	126	5	1	26	20	16	-	58	-
R ATIV. ARTÍSTICAS, DE ESPETÁCULOS, DESPORTIVAS E RECREATIVAS	109	30	9	23	41	1	-	-	5
S OUTRAS ATIVIDADES DE SERVIÇOS	48	12	5	11	10	6	2	-	2
T ATIV. DAS FAMÍLIAS EMPREG. DE PESSOAL DOMÉST. E PARA USO PRÓPRIO	10	8	-	-	-	-	-	-	2
CAE IGNORADA	4	1	-	-	-	-	-	-	3

Quadro 2

NÚMERO DE ACIDENTES DE TRABALHO, POR ATIVIDADE ECONÓMICA, SEGUNDO O ESCALÃO DE DIMENSÃO DA EMPRESA

Acidentes mortais 2009

Região Autónoma Madeira - Homens e Mulheres

CAE/Rev. 3	TOTAL	1-9 PESSOAS	10-19 PESSOAS	20-49 PESSOAS	50-99 PESSOAS	100-249 PESSOAS	250-499 PESSOAS	500 E MAIS PESSOAS	Ignorado
TOTAL	8	5	-	1	1	-	1	-	-
C INDÚSTRIAS TRANSFORMADORAS	1	1	-	-	-	-	-	-	-
F CONSTRUÇÃO	5	3	-	1	-	-	1	-	-
G COMÉRCIO POR GROSSO E A RETALHO; REPARAÇÃO DE AUTOM. E MOTOCICLOS	1	-	-	-	1	-	-	-	-
N ATIVIDADES ADMINISTRATIVAS E DOS SERVIÇOS DE APOIO	1	1	-	-	-	-	-	-	-

Quadro 3

NÚMERO DE ACIDENTES DE TRABALHO, POR ATIVIDADE ECONÓMICA, SEGUNDO O ESCALÃO ETÁRIO DO SINISTRADO

Total de acidentes 2009		Região Autónoma Madeira - Homens e Mulheres							
CAE/Rev. 3	TOTAL	MENOS DE 18 ANOS	18 - 24 ANOS	25 - 34 ANOS	35 - 44 ANOS	45 - 54 ANOS	55 - 64 ANOS	65 E MAIS ANOS	Desconhecido
TOTAL	3 997	7	447	1 128	1 072	803	282	18	240
A AGRICULTURA, PROD. ANIM.,CAÇA, FLORESTAS E PESCA	82	2	6	19	15	23	10	2	5
B INDÚSTRIAS EXTRATIVAS	14	-	-	2	8	4	-	-	-
C INDÚSTRIAS TRANSFORMADORAS	455	-	49	112	134	89	23	1	47
D ELET., GÁS, VAPOR, ÁGUA QUENTE E FRIA E AR FRIO	71	-	-	8	19	26	18	-	-
E CAPTAÇÃO, TRAT A. E DISTR. DE ÁGUA; SANEA., GEST. DE RES. E DESPOLUIÇÃO	31	-	3	5	11	7	1	-	4
F CONSTRUÇÃO	1 048	1	133	309	303	195	53	4	50
G COMÉRCIO POR GROSSO E A RETALHO; REPARAÇÃO DE AUTOM. E MOTOCICLOS	747	1	98	221	187	129	57	3	51
H TRANSPORTES E ARMAZENAGEM	259	-	14	76	82	49	21	1	16
I ALOJAMENTO, RESTAURAÇÃO E SIMILARES	538	2	56	141	137	114	54	3	31
J ATIVIDADES DE INFORMAÇÃO E COMUNICAÇÃO	7	-	1	-	4	2	-	-	-
K ATIVIDADES FINANCEIRAS	19	-	-	2	4	8	3	-	2
L ATIVIDADES IMOBILIÁRIAS	18	-	1	4	5	6	2	-	-
M ATIV. DE CONSULTORIA, CIENTIFICAS, TÉCNICAS E SIMILARES	24	-	2	11	6	3	1	-	1
N ATIVIDADES ADMINISTRATIVAS E DOS SERVIÇOS DE APOIO	224	-	30	63	68	47	9	1	6
O ADMINIST. PÚBLICA E DEFESA; SEGURANÇA SOCIAL OBRIGATÓRIA	118	1	7	19	27	46	14	1	3
P EDUCAÇÃO	45	-	1	17	9	11	3	-	4
Q ATIVIDADES DE SAÚDE HUMANA E APOIO SOCIAL	126	-	18	44	28	22	3	1	10
R ATIV. ARTÍSTICAS, DE ESPETÁCULOS, DESPORTIVAS E RECREATIVAS	109	-	24	58	9	8	3	-	7
S OUTRAS ATIVIDADES DE SERVIÇOS	48	-	4	17	11	9	5	1	1
T ATIV. DAS FAMÍLIAS EMPREG. DE PESSOAL DOMÉST. E PARA USO PRÓPRIO	10	-	-	-	4	5	-	-	1
CAE IGNORADA	4	-	-	-	1	-	2	-	1

Quadro 4

NÚMERO DE ACIDENTES DE TRABALHO, POR ATIVIDADE ECONÓMICA, SEGUNDO O ESCALÃO ETÁRIO DO SINISTRADO

Acidentes mortais 2009		Região Autónoma Madeira - Homens e Mulheres							
CAE/Rev. 3	TOTAL	MENOS DE 18 ANOS	18 - 24 ANOS	25 - 34 ANOS	35 - 44 ANOS	45 - 54 ANOS	55 - 64 ANOS	65 E MAIS ANOS	Desconhecido
TOTAL	8	-	-	2	2	4	-	-	-
C INDÚSTRIAS TRANSFORMADORAS	1	-	-	-	1	-	-	-	-
F CONSTRUÇÃO	5	-	-	1	1	3	-	-	-
G COMÉRCIO POR GROSSO E A RETALHO; REPARAÇÃO DE AUTOM. E MOTOCICLOS	1	-	-	1	-	-	-	-	-
N ATIVIDADES ADMINISTRATIVAS E DOS SERVIÇOS DE APOIO	1	-	-	-	-	1	-	-	-

Quadro 5

NÚMERO DE ACIDENTES DE TRABALHO, POR ATIVIDADE ECONÓMICA, SEGUNDO O SEXO

Total de acidentes 2009

Região Autónoma Madeira

CAE/Rev. 3	TOTAL	HOMENS	MULHERES
TOTAL	3 997	3 045	952
A AGRICULTURA, PROD. ANIM., CAÇA, FLORESTAS E PESCA	82	80	2
B INDÚSTRIAS EXTRATIVAS	14	14	
C INDÚSTRIAS TRANSFORMADORAS	455	380	75
D ELET., GÁS, VAPOR, ÁGUA QUENTE E FRIA E AR FRIO	71	68	3
E CAPTAÇÃO, TRATA. E DISTR. DE ÁGUA; SANEAM., GEST. DE RES. E DESPOLUIÇÃO	31	27	4
F CONSTRUÇÃO	1 048	1 042	6
G COMÉRCIO POR GROSSO E A RETALHO; REPARAÇÃO DE AUTOM. E MOTOCICLOS	747	528	219
H TRANSPORTES E ARMAZENAGEM	259	231	28
I ALOJAMENTO, RESTAURAÇÃO E SIMILARES	538	237	301
J ATIVIDADES DE INFORMAÇÃO E COMUNICAÇÃO	7	6	1
K ATIVIDADES FINANCEIRAS	19	13	6
L ATIVIDADES IMOBILIÁRIAS	18	10	8
M ATIV. DE CONSULTORIA, CIENTÍFICAS, TÉCNICAS E SIMILARES	24	15	9
N ATIVIDADES ADMINISTRATIVAS E DOS SERVIÇOS DE APOIO	224	139	85
O ADMINIST. PÚBLICA E DEFESA; SEGURANÇA SOCIAL OBRIGATÓRIA	118	86	32
P EDUCAÇÃO	45	10	35
Q ATIVIDADES DE SAÚDE HUMANA E APOIO SOCIAL	126	29	97
R ATIV. ARTÍSTICAS, DE ESPETÁCULOS, DESPORTIVAS E RECREATIVAS	109	102	7
S OUTRAS ATIVIDADES DE SERVIÇOS	48	24	24
T ATIV. DAS FAMÍLIAS EMPREG. DE PESSOAL DOMÉST. E PARA USO PRÓPRIO	10	1	9
CAE IGNORADA	4	3	1

Quadro 6

NÚMERO DE ACIDENTES DE TRABALHO, POR ATIVIDADE ECONÓMICA, SEGUNDO O SEXO

Acidentes mortais 2009

Região Autónoma Madeira

CAE/Rev. 3	TOTAL	HOMENS	MULHERES
TOTAL	8	7	1
C INDÚSTRIAS TRANSFORMADORAS	1	1	-
F CONSTRUÇÃO	5	5	-
G COMÉRCIO POR GROSSO E A RETALHO; REPARAÇÃO DE AUTOM. E MOTOCICLOS	1	1	-
N ATIVIDADES ADMINISTRATIVAS E DOS SERVIÇOS DE APOIO	1	-	1

Quadro 7

NÚMERO DE ACIDENTES DE TRABALHO, POR GRUPOS PROFISSIONAIS, SEGUNDO O SEXO

Total de Acidentes 2009		Região Autónoma Madeira		
CNP	TOTAL	HOMENS	MULHERES	
TOTAL	3 997	3 045	952	
1 Q.SUP.ADMIN.PÚBLICA, DIR.,Q.SUP.EMPRESA	111	90	21	
11 Q.SUPERIORES DA ADMINISTRAÇÃO PÚBLICA	-	-	-	
12 DIRETORES DE EMPRESA	49	35	14	
13 DIRET.E GERENTES DE PEQUENAS EMPRESAS	62	55	7	
2 ESPECIALIST.PRO F.INTELET.E CIENTÍFICAS	47	28	19	
21 ESP.CIÊNCIAS FÍSICAS, MAT. E ENGENHARIA	13	13	-	
22 ESP.CIÊNCIAS DA VIDA E PROF. DA SAÚDE	19	7	12	
23 DOCENT.ENSINO SEC., SUP. E PROF.SIMILARES	6	3	3	
24 OUTR.ESP.PROF.INTELETUAIS E CIENTÍFICAS	9	5	4	
3 TÉCNICOS E PROF. NÍVEL INTERMÉDIO	230	189	41	
31 TÉC.E PROF.NÍV.INTER.C.FÍS.Q., ENGE TRAB.SIM.	68	65	3	
32 PROF. NÍV.INTERM.CIÊNCIAS DA VIDA E SAÚDE	12	2	10	
33 PROF. DE NÍVEL INTERMÉDIO DO ENSINO	18	2	16	
34 OUTR.TÉC. E PROF. DE NÍVEL INTERMÉDIO	132	120	12	
4 PESSOAL ADMINISTRATIVO E SIMILARES	164	109	55	
41 EMPREGADOS DE ESCRITÓRIO	141	97	44	
42 EMPR. RECEÇÃO, CAIXAS, BILHETEIROS E SIM.	23	12	11	
5 PESSOAL DOS SERVIÇOS E VENDEDORES	742	322	420	
51 PESS.SERV.DIR.E PARTIC., PROT.E SEGURANÇA	483	198	285	
52 MANEQUINS, VENDEDORES E DEMONSTRADORES	259	124	135	
6 AGRICULT. E TRAB.QUAL. AGRIC.E PESCAS	121	115	6	
61 AGRIC.TRAB.QUAL.AGRIC., CRIA.ANIM.E PESCAS	121	115	6	
62 AGRIC.E PESC.- AGRIC.E PESCA DE SUBSISTÊNCIA	-	-	-	
7 OPERÁRIOS, ARTÍFICES E TRAB.SIMILARES	1 188	1 139	49	
71 OPER., ART.E TRAB.SIM.IND.EXTRAT. E C.CIVIL	638	638	-	
72 TRAB.METALURG.E METALOMECE TRAB.SIM.	441	438	3	
73 MEC.P., OLEIR.VIDR., ART., T.ART.GRÁF.E T.SIM.	6	5	1	
74 OUTR. OPERÁRIOS., ARTÍFICES E TRAB. SIMIL.	103	58	45	
8 OPER.INSTAL.E MÁQUINAS E TRAB.MONTAGEM	343	333	10	
81 OPER. DE INSTALAÇÕES FIXAS E SIMILARES	11	11	-	
82 OPER. MÁQUINAS E TRAB. DA MONTAGEM	45	35	10	
83 COND.VEÍC. EMBARC.E OP.EQUIP.PESAD.MÓVEIS	287	287	-	
9 TRABALHADORES NÃO QUALIFICADOS	867	579	288	
91 TRAB.NÃO QUAL.DOS SERVIÇOS E COMÉRCIO	435	174	261	
92 TRAB. NÃO QUAL. DA AGRICULTURA E PESCAS	4	3	1	
93 TRAB.NÃO QUAL.,C.C.E O.PÚB.,I.TRANSF.TRANSF.	428	402	26	
99 IGNORADA	184	141	43	

Quadro 8

NÚMERO DE ACIDENTES DE TRABALHO, POR GRUPOS PROFISSIONAIS, SEGUNDO O SEXO

Acidentes mortais 2009		Região Autónoma Madeira		
CNP	TOTAL	HOMENS	MULHERES	
TOTAL	8	7	1	
5 PESSOAL DOS SERVIÇOS E VENDEDORES	1	1	-	
51 PESS.SERV.DIR.E PARTIC., PROT.E SEGURANÇA	-	-	-	
52 MANEQUINS, VENDEDORES E DEMONSTRADORES	1	1	-	
7 OPERÁRIOS, ARTÍFICES E TRAB.SIMILARES	5	5	-	
71 OPER., ART.E TRAB.SIM.IND.EXTRAT. E C.CIVIL	5	5	-	
72 TRAB.METALURG.E METALOMECE TRAB.SIM.	-	-	-	
73 MEC.P., OLEIR.VIDR., ART., T.ART.GRÁF.E T.SIM.	-	-	-	
74 OUTR. OPERÁRIOS., ARTÍFICES E TRAB. SIMIL.	-	-	-	
8 OPER.INSTAL.E MÁQUINAS E TRAB.MONTAGEM	1	1	-	
81 OPER. DE INSTALAÇÕES FIXAS E SIMILARES	-	-	-	
82 OPER. MÁQUINAS E TRAB. DA MONTAGEM	-	-	-	
83 COND.VEÍC. EMBARC.E OP.EQUIP.PESAD.MÓVEIS	1	1	-	
9 TRABALHADORES NÃO QUALIFICADOS	1	-	1	
91 TRAB.NÃO QUAL.DOS SERVIÇOS E COMÉRCIO	1	-	1	
92 TRAB. NÃO QUAL. DA AGRICULTURA E PESCAS	-	-	-	
93 TRAB.NÃO QUAL.,C.C.E O.PÚB.,I.TRANSF.TRANSF.	-	-	-	

Quadro 10

NÚMERO DE ACIDENTES DE TRABALHO, POR ATIVIDADE ECONÓMICA, SEGUNDO O ESCALÃO DE DIAS PERDIDOS

Acidentes não mortais 2009

Região Autónoma Madeira - Homens e Mulheres

CAE/Rev. 3	TOTAL	0 DIAS	1-3 DIAS	4-6 DIAS	7-13 DIAS	14-20 DIAS	21-29 DIAS	30 DIAS E MAIS
TOTAL	3 989	1 035	107	192	693	532	362	1 068
A AGRICULTURA, PROD. ANIM., CAÇA, FLORESTAS E PESCA	82	11	4	1	9	15	9	33
B INDÚSTRIAS EXTRATIVAS	14	2	1	1	1	1	3	5
C INDÚSTRIAS TRANSFORMADORAS	454	143	15	24	72	52	30	118
D ELET., GÁS, VAPOR, ÁGUA QUENTE E FRIA E AR FRIO	71	23	3	1	11	9	9	15
E CAPTAÇÃO, TRATA. E DISTR. DE ÁGUA; SANEAM., GEST. DE RES. E DESPOLUIÇÃO	31	12	-	2	4	4	-	9
F CONSTRUÇÃO	1 043	263	32	60	171	137	97	283
G COMÉRCIO POR GROSSO E A RETALHO; REPARAÇÃO DE AUTOM. E MOTOCICLOS	746	182	23	33	162	102	54	190
H TRANSPORTES E ARMAZENAGEM	259	70	5	11	41	35	28	69
I ALOJAMENTO, RESTAURAÇÃO E SIMILARES	538	134	7	29	102	78	61	127
J ATIVIDADES DE INFORMAÇÃO E COMUNICAÇÃO	7	2	-	-	1	1	-	3
K ATIVIDADES FINANCEIRAS	19	12	-	-	1	-	-	6
L ATIVIDADES IMOBILIÁRIAS	18	3	-	1	-	4	-	10
M ATIV. DE CONSULTORIA, CIENTÍFICAS, TÉCNICAS E SIMILARES	24	9	-	-	2	5	1	7
N ATIVIDADES ADMINISTRATIVAS E DOS SERVIÇOS DE APOIO	223	50	4	16	41	30	25	57
O ADMINIST. PÚBLICA E DEFESA; SEGURANÇA SOCIAL OBRIGATÓRIA	118	20	4	4	21	19	12	38
P EDUCAÇÃO	45	13	2	2	10	7	3	8
Q ATIVIDADES DE SAÚDE HUMANA E APOIO SOCIAL	126	43	4	3	29	14	14	19
R ATIV. ARTÍSTICAS, DE ESPETÁCULOS, DESPORTIVAS E RECREATIVAS	109	30	1	2	8	11	11	46
S OUTRAS ATIVIDADES DE SERVIÇOS	48	9	2	2	5	5	3	22
T ATIV. DAS FAMÍLIAS EMPREG. DE PESSOAL DOMÉST. E PARA USO PRÓPRIO	10	2	-	-	1	3	2	2
CAE IGNORADA	4	2	-	-	1	-	-	1

Nota: Os escalões de dias perdidos são os ajustados ao projeto europeu, por motivos de comparabilidade.

NÚMERO DE DIAS DE AUSÊNCIA, POR ATIVIDADE ECONÓMICA, SEGUNDO O ESCALÃO DE DIAS PERDIDOS

Acidentes não mortais 2009

Região Autónoma Madeira - Homens e Mulheres

CAE/Rev. 3	TOTAL	1-3 DIAS	4-6 DIAS	7-13 DIAS	14-20 DIAS	21-29 DIAS	30-90 DIAS	91-180 DIAS	181 DIAS E MAIS
TOTAL	128 626	212	982	6 537	8 842	8 859	37 244	24 802	41 148
A AGRICULTURA, PROD. ANIM.,CAÇA, FLORESTAS E PESCA	4 247	4	6	81	246	211	1 176	307	2 216
B INDÚSTRIAS EXTRATIVAS	529	3	4	8	14	70	105	102	223
C INDÚSTRIAS TRANSFORMADORAS	13 189	28	123	650	901	738	4 161	3 246	3 342
D ELET., GÁS, VAPOR, ÁGUA QUENTE E FRIA E AR FRIO	1 398	6	4	102	145	228	569	344	
E CAPTAÇÃO, TRATA. E DISTR. DE ÁGUA; SANEA., GEST. DE RES. E DESPOLUIÇÃO	1 068	-	11	41	63	-	355	233	365
F CONSTRUÇÃO	35 688	67	316	1 683	2 287	2 361	9 646	6 118	13 210
G COMÉRCIO POR GROSSO E A RETALHO; REPARAÇÃO DE AUTOM. E MOTOCICLOS	22 781	49	178	1 515	1 692	1 308	6 201	5 239	6 599
H TRANSPORTES E ARMAZENAGEM	7 446	12	49	357	577	683	2 645	1 710	1 413
I ALOJAMENTO, RESTAURAÇÃO E SIMILARES	16 867	10	142	998	1 276	1 516	4 116	2 724	6 085
J ATIVIDADES DE INFORMAÇÃO E COMUNICAÇÃO	176	-	-	7	14	-	155	-	-
K ATIVIDADES FINANCEIRAS	501	-	-	7	-	-	195	118	181
L ATIVIDADES IMOBILIÁRIAS	1 126	-	5	-	71	-	370	112	568
M ATIV. DE CONSULTORIA, CIENTÍFICAS, TÉCNICAS E SIMILARES	974	-	-	23	86	27	189	284	365
N ATIVIDADES ADMINISTRATIVAS E DOS SERVIÇOS DE APOIO	7 136	8	81	390	495	612	1 932	1 745	1 873
O ADMINIST. PÚBLICA E DEFESA; SEGURANÇA SOCIAL OBRIGATÓRIA	4 151	9	21	192	315	294	1 443	525	1 352
P EDUCAÇÃO	1 045	2	10	99	106	78	267	292	191
Q ATIVIDADES DE SAÚDE HUMANA E APOIO SOCIAL	2 729	9	14	260	227	350	578	399	892
R ATIV. ARTÍSTICAS, DE ESPETÁCULOS, DESPORTIVAS E RECREATIVAS	4 588	3	8	69	184	266	2 196	876	986
S OUTRAS ATIVIDADES DE SERVIÇOS	2 464	2	10	40	89	72	870	314	1 067
T ATIV. DAS FAMÍLIAS EMPREG. DE PESSOAL DOMÉST. E PARA USO PRÓPRIO	402	-	-	8	54	45	75	-	220
CAE IGNORADA	121	-	-	7	-	-	-	114	-

Nota: Os escalões de dias perdidos são os mesmos do projeto europeu, por motivos de comparabilidade.

NÚMERO DE ACIDENTES DE TRABALHO, POR ATIVIDADE ECONÓMICA, SEGUNDO O DESVIO

Total de acidentes 2009

Região Autónoma Madeira - Homens e Mulheres

	TOTAL	PROBLEMA ELÉTRICO, EXPLOÇÃO, INCÊNDIO, N.E.	TRANSBORDO, DERRUBAM., FUGA, ESCOAM., VAPORIZAÇÃO, EMISSÃO, N.E.	RUTURA, ARROMBAM., REBENTAM., RESVAL., QUEDA, DESMORON. DE AGENT. MAT., N.E.	PERDA DE CONTROLO DE MÁQ. M.TRANS. - EQ. MANUSEAD., FERRAM. MAN., OBJ., ANIM., N.E.	ESCORREGAM., HESITAÇÃO C/ QUEDA, QUEDA DA PESSOA, N.E.	MOVIM. CORPO N/ SUJEITO A CONSTANGIM. FÍSICO, N.E.	MOVIM. CORPO SUJEITO A CONSTANGIM. FÍSICO, N.E.	SURPRESA, SUSTO, VIOLÊNC., AGRESSÃO, AMEAÇA, PRESENCIA, N.E.	OUTRO DESVIO NÃO REFER. NESTA CLASS.	Nenhuma Informação
CAE/Rev. 3											
TOTAL	3 997	14	264	196	757	747	387	1 315	24	17	276
A AGRICULTURA, PROD. ANIM., CAÇA, FLORESTAS E PESCA	82	-	4	4	15	25	8	23	1	-	2
B INDÚSTRIAS EXTRATIVAS	14	-	2	2	1	4	1	4	-	-	-
C INDÚSTRIAS TRANSFORMADORAS	455	7	42	27	92	71	48	120	2	1	45
D ELET., GÁS, VAPOR, ÁGUA QUENTE E FRIA E AR FRIO	71	1	5	3	10	14	6	32	-	-	-
E CAPTAÇÃO, TRATA. E DISTR. DE ÁGUA; SANEAM., GEST. DE RES. E DESPOLUIÇÃO	31	-	1	-	5	3	6	10	1	-	5
F CONSTRUÇÃO	1 048	4	101	72	218	189	76	327	2	-	59
G COMÉRCIO POR GROSSO E A RETALHO; REPARAÇÃO DE AUTOM. E MOTOCICLOS	747	1	39	32	178	116	69	248	4	-	60
H TRANSPORTES E ARMAZENAGEM	259	-	6	8	31	45	20	122	2	12	13
I ALOJAMENTO, RESTAURAÇÃO E SIMILARES	538	1	35	28	104	116	59	160	2	1	32
J ATIVIDADES DE INFORMAÇÃO E COMUNICAÇÃO	7	-	-	-	-	2	-	4	-	-	1
K ATIVIDADES FINANCEIRAS	19	-	-	-	3	6	4	3	-	-	3
L ATIVIDADES IMOBILIÁRIAS	18	-	1	1	1	7	1	6	-	-	1
M ATIV. DE CONSULTORIA, CIENTÍFICAS, TÉCNICAS E SIMILARES	24	-	1	-	2	9	-	10	-	-	2
N ATIVIDADES ADMINISTRATIVAS E DOS SERVIÇOS DE APOIO	224	-	17	6	36	49	21	73	3	3	16
O ADMINIST. PÚBLICA E DEFESA; SEGURANÇA SOCIAL OBRIGATÓRIA	118	-	5	4	24	19	13	48	1	-	4
P EDUCAÇÃO	45	-	1	1	4	17	2	16	-	-	4
Q ATIVIDADES DE SAÚDE HUMANA E APOIO SOCIAL	126	-	4	6	24	20	14	38	2	-	18
R ATIV. ARTÍSTICAS, DE ESPETÁCULOS, DESPORTIVAS E RECREATIVAS	109	-	-	-	1	15	34	53	2	-	4
S OUTRAS ATIVIDADES DE SERVIÇOS	48	-	-	1	7	15	4	17	2	-	2
T ATIV. DAS FAMÍLIAS EMPREG. DE PESSOAL DOMÉST. E PARA USO PRÓPRIO	10	-	-	1	1	5	-	1	-	-	2
CAE IGNORADA	4	-	-	-	-	-	1	-	-	-	3

NÚMERO DE ACIDENTES DE TRABALHO, POR ACTIVIDADE ECONÓMICA, SEGUNDO O DESVIO

Acidentes mortais 2009

Região Autónoma Madeira - Homens e Mulheres

	TOTAL	PROBLEMA ELÉTRICO, EXPLOÇÃO, INCÊNDIO, N.E.	TRANSBORDO, DERRUBAM., FUGA, ESCOAM., VAPORIZAÇÃO, EMISSÃO, N.E.	RUTURA, ARROMBAM., REBENTAM., RESVAL., QUEDA, DESMORON. DE AGENT. MAT., N.E.	PERDA DE CONTROLO DE MÁQ. M.TRANS. - EQ. MANUSEAD., FERRAM. MAN., OBJ., ANIM., N.E.	ESCORREGAM., HESITAÇÃO C/ QUEDA, QUEDA DA PESSOA, N.E.	MOVIM. CORPO N/ SUJEITO A CONSTANGIM. FÍSICO, N.E.	MOVIM. CORPO SUJEITO A CONSTANGIM. FÍSICO, N.E.	SURPRESA, SUSTO, VIOLÊNC., AGRESSÃO, AMEAÇA, PRESENCIA, N.E.	OUTRO DESVIO NÃO REFER. NESTA CLASSIFICAÇÃO	Nenhuma Informação
CAE/Rev. 3											
TOTAL	8	1	-	2	2	3	-	-	-	-	-
C INDÚSTRIAS TRANSFORMADORAS	1	-	-	1	-	-	-	-	-	-	-
F CONSTRUÇÃO	5	1	-	1	1	2	-	-	-	-	-
G COMÉRCIO POR GROSSO E A RETALHO; REPARAÇÃO DE AUTOM. E MOTOCICLOS	1	-	-	-	1	-	-	-	-	-	-
N ATIVIDADES ADMINISTRATIVAS E DOS SERVIÇOS DE APOIO	1	-	-	-	-	1	-	-	-	-	-

Quadro 17

NÚMERO DE ACIDENTES DE TRABALHO, POR ATIVIDADE ECONÓMICA, SEGUNDO O CONTATO

Total de Acidentes 2009

Região Autónoma Madeira - Homens e Mulheres

CAE/Rev. 3	TOTAL	CONT. C/ CORR. ELÉTRICA., TEMPERAT., SUBSTÂNCIA PERIGOSA, N.E.	AFOGAMENTO, SOTERRAMENTO, ENVOLVIMENTO, N.E.	ESMAG. EM MOVIM. VERTIC. OU HORIZONTAL SOBRE/CONTRA OBJ. IMÓVEL, N.E.	PANCADA POR OBJECTO EM MOVIMENTO, COLISÃO C/, N.E.	CONTATO C/ AG. MATERIAL CORTANTE, AFIADO, ÁSPERO, N.E.	ENTALÃO, ESMAGAMENTO, ETC., N.E.	CONSTRANGIM. FÍSICO DO CORPO, CONST. PSÍQUICO, N.E.	MORDEDURA, PONTAPÉ, ETC. (ANIM. OU HUMANO), N.E.	OUTRO CONT.-MOD. LESÃO NÃO REF. NESTA CLASS.	Nenhuma Informação
TOTAL	3 997	111	-	1 025	654	455	136	1 329	19	-	268
A AGRICULTURA, PROD. ANIM., CAÇA, FLORESTAS E PESCA	82	2	-	29	12	11	2	23	-	-	3
B INDÚSTRIAS EXTRATIVAS	14	2	-	5	1	1	1	4	-	-	-
C INDÚSTRIAS TRANSFORMADORAS	455	14	-	113	91	58	11	121	2	-	45
D ELET., GÁS, VAPOR, ÁGUA QUENTE E FRIA E AR FRIO	71	3	-	20	10	1	5	32	-	-	-
E CAPTAÇÃO, TRATA. E DISTR. DE ÁGUA; SANEAM., GEST. DE RES. E DESPOLUIÇÃO	31	-	-	9	3	2	3	10	-	-	4
F CONSTRUÇÃO	1 048	20	-	252	248	105	39	327	1	-	56
G COMÉRCIO POR GROSSO E A RETALHO; REPARAÇÃO DE AUTOM. E MOTOCICLOS	747	11	-	167	111	114	35	245	4	-	60
H TRANSPORTES E ARMAZENAGEM	259	1	-	67	28	10	4	134	2	-	13
I ALOJAMENTO, RESTAURAÇÃO E SIMILARES	538	37	-	159	50	91	10	160	1	-	30
J ATIVIDADES DE INFORMAÇÃO E COMUNICAÇÃO	7	-	-	2	-	1	-	4	-	-	-
K ATIVIDADES FINANCEIRAS	19	-	-	9	-	3	1	3	-	-	3
L ATIVIDADES IMOBILIÁRIAS	18	1	-	7	1	1	1	6	-	-	1
M ATIV. DE CONSULTORIA, CIENTÍFICAS, TÉCNICAS E SIMILARES	24	-	-	9	1	2	-	10	-	-	2
N ATIVIDADES ADMINISTRATIVAS E DOS SERVIÇOS DE APOIO	224	12	-	66	30	20	5	75	2	-	14
O ADMINIST. PÚBLICA E DEFESA; SEGURANÇA SOCIAL OBRIGATÓRIA	118	2	-	28	15	12	7	50	1	-	3
P EDUCAÇÃO	45	1	-	18	2	2	2	16	-	-	4
Q ATIVIDADES DE SAÚDE HUMANA E APOIO SOCIAL	126	5	-	27	10	20	4	38	3	-	19
R ATIV. ARTÍSTICAS, DE ESPETÁCULOS, DESPORTIVAS E RECREATIVAS	109	-	-	16	34	-	1	53	1	-	4
S OUTRAS ATIVIDADES DE SERVIÇOS	48	-	-	17	5	1	4	17	2	-	2
T ATIV. DAS FAMÍLIAS EMPREG. DE PESSOAL DOMÉST. E PARA USO PRÓPRIO	10	-	-	5	2	-	-	1	-	-	2
CAE IGNORADA	4	-	-	-	-	-	1	-	-	-	3

NÚMERO DE ACIDENTES DE TRABALHO, POR ATIVIDADE ECONÓMICA, SEGUNDO O CONTATO

Quadro 18

Acidentes mortais 2009

Região Autónoma Madeira - Homens e Mulheres

CAE/Rev. 3	TOTAL	CONT. C/ CORR. ELÉTRICA., TEMPERAT., SUBSTÂNCIA PERIGOSA, N.E.	AFOGAMENTO, SOTERRAMENTO, ENVOLVIMENTO, N.E.	ESMAG. EM MOVIM. VERTIC. OU HORIZONTAL SOBRE/CONTRA OBJ. IMÓVEL, N.E.	PANCADA POR OBJECTO EM MOVIMENTO, COLISÃO C/, N.E.	CONTATO C/ AG. MATERIAL CORTANTE, AFIADO, ÁSPERO, N.E.	ENTALÃO, ESMAGAMENTO, ETC., N.E.	CONSTRANGIM. FÍSICO DO CORPO, CONST. PSÍQUICO, N.E.	MORDEDURA, PONTAPÉ, ETC. (ANIM. OU HUMANO), N.E.	OUTRO CONT.-MOD. LESÃO NÃO REF. NESTA CLASS.	Nenhuma Informação
TOTAL	8	1	-	4	3	-	-	-	-	-	-
C INDÚSTRIAS TRANSFORMADORAS	1	-	-	-	1	-	-	-	-	-	-
F CONSTRUÇÃO	5	1	-	3	1	-	-	-	-	-	-
G COMÉRCIO POR GROSSO E A RETALHO; REPARAÇÃO DE AUTOM. E MOTOCICLOS	1	-	-	-	1	-	-	-	-	-	-
N ATIVIDADES ADMINISTRATIVAS E DOS SERVIÇOS DE APOIO	1	-	-	1	-	-	-	-	-	-	-

NÚMERO DE ACIDENTES DE TRABALHO, POR DESVIO, SEGUNDO O CONTATO

Total de Acidentes 2009

Região Autónoma Madeira - Homens e Mulheres

	TOTAL	CONT. C/ CORR. ELÉTRICA., TEMPERAT., SUBSTÂNCIA PERIGOSA, N.E.	AFOGAMENTO, SOTERRAMENTO, ENVOLVIMENTO, N.E.	ESMAG. EM MOVIM. VERTIC. OU HORIZONTAL SOBRE/CONTRA OBJ. IMÓVEL, N.E.	PANCADA POR OBJECTO EM MOVIMENTO, COLISÃO C/, N.E.	CONTATO C/ AG. MATERIAL CORTANTE, AFIADO, ÁSPERO, N.E.	ENTALÃO, ESMAGAMENTO, ETC., N.E.	CONSTRANGIM. FÍSICO DO CORPO, CONST. PSÍQUICO, N.E.	MORDEDURA, PONTAPÉ, ETC. (ANIM. OU HUMANO), N.E.	OUTRO CONT.-MOD. LESÃO NÃO REF. NESTA CLASS.	Nenhuma Informação
Desvio											
TOTAL	3 997	111	-	1 025	654	455	136	1 329	19	-	268
PROBLEMA ELÉTRICO, EXPLOSÃO, INCÊNDIO, N.E.	14	14	-	-	-	-	-	-	-	-	-
TRANSBORDO, DERRUBAM., FUGA, ESCOAM., VAPORIZAÇÃO, EMISSÃO, N.E.	264	72	-	-	186	6	-	-	-	-	-
RUTURA, ARROMBAM., REBENTAM., RESVAL., QUEDA, DESMORON. DE AGENT. MAT.,N.E.	196	3	-	20	128	37	3	-	-	-	5
PERDA DE CONTROLO DE MÁQ. M.TRANS. -EQ. MANUSEAD., FERRAM. MAN., OBJ., ANIM., N.E.	757	10	-	52	270	311	101	2	1	-	10
ESCORREGAM., HESITAÇÃO C/ QUEDA, QUEDA DA PESSOA, N.E.	747	-	-	740	-	7	-	-	-	-	-
MOVIM. CORPO N/ SUJEITO A CONSTRANGIM. FÍSICO, N.E.	387	7	-	206	65	80	28	-	-	-	1
MOVIM. CORPO SUJEITO A CONSTRANGIM. FÍSICO, N.E.	1 315	-	-	4	-	-	-	1 311	-	-	-
SURPRESA, SUSTO, VIOLÊNC., AGRESSÃO, AMEAÇA, PRESENÇA, N.E.	24	-	-	2	2	-	2	-	18	-	-
OUTRO DESVIO NÃO REFERIDO NESTA CLASS.	17	4	-	-	-	-	-	13	-	-	-
Nenhuma Informação	276	1	-	1	3	14	2	3	-	-	252

NÚMERO DE ACIDENTES DE TRABALHO, POR NATUREZA DA LESÃO, SEGUNDO A PARTE DO CORPO ATINGIDA

Total de Acidentes 2009

Região Autónoma Madeira - Homens e Mulheres

Natureza da Lesão	TOTAL	CABEÇA, NE	PESCOÇO, INCL. ESPINHA E VÉRTEB. DO PESCOÇO	COSTAS, INCL. ESPINHA E VÉRTEB. DAS COSTAS	TÓRAX E ÓRGÃOS TORÁXICOS, NE	EXTREMID. SUPERIORES, NE	EXTREMID. INFERIORES, NE	CORPO INTEIRO E PARTES MÚLTIPL., NE	OUTRA PARTE DO CORPO ATING., NE	Ignorado
TOTAL	3 997	530	34	750	169	1 273	1 035	52	47	107
FERIDAS E LESÕES SUPERFICIAIS	2 012	353	17	306	65	819	412	13	15	12
FRATURAS	158	18	1	5	10	65	57	1	-	1
DESLOCAÇÕES, ENTORSES E DISTENSÕES	938	-	12	287	54	193	385	1	1	5
AMPUTAÇÕES (PERDAS DE PARTES DO CORPO)	5	-	-	-	-	5	-	-	-	-
CONCUSSÕES E LESÕES INTERNAS	348	57	2	102	28	68	83	7	-	1
QUEIMADURAS, ESCALDADURA, CONGELAÇÃO	65	16	-	-	-	32	12	1	1	3
ENVENENAM. (INTOXICAÇÕES), INFECÇÕES	19	-	-	-	2	-	3	14	-	-
AFOGAMENTO E ASFIXIA	-	-	-	-	-	-	-	-	-	-
EFEITOS DE RUÍDO, VIBRAÇÕES E PRESSÃO	9	9	-	-	-	-	-	-	-	-
EFEITOS DE TEMPERATURAS EXTREMAS, LUZ E RADIAÇÕES	1	1	-	-	-	-	-	-	-	-
CHOQUES	4	-	-	1	-	-	2	1	-	-
LESÕES MÚLTIPLAS	8	1	-	-	-	2	1	4	-	-
OUTRAS LESÕES ESPECIFICADAS NÃO INCLUÍDAS NOUTRAS	94	28	2	6	1	15	6	3	19	14
LESÃO DESCONHECIDA OU NÃO ESPECIFICADA	336	47	-	43	9	74	74	7	11	71

NÚMERO DE ACIDENTES DE TRABALHO, POR NATUREZA DA LESÃO, SEGUNDO A PARTE DO CORPO ATINGIDA

Acidentes mortais 2009

Região Autónoma Madeira - Homens e Mulheres

Natureza da Lesão	TOTAL	CABEÇA, NE	PESCOÇO, INCL. ESPINHA E VÉRTEB. DO PESCOÇO	COSTAS, INCL. ESPINHA E VÉRTEB. DAS COSTAS	TÓRAX E ÓRGÃOS TORÁXICOS, NE	EXTREMID. SUPERIORES, NE	EXTREMID. INFERIORES, NE	CORPO INTEIRO E PARTES MÚLTIPL., NE	OUTRA PARTE DO CORPO ATING., NE	Ignorado
Total	8	4	-	-	1	-	-	3	-	-
Concussões e lesões internas	5	4	-	-	1	-	-	-	-	-
Choques	1	-	-	-	-	-	-	1	-	-
Lesões múltiplas	2	-	-	-	-	-	-	2	-	-

Quadro 30

**NÚMERO DE ACIDENTES DE TRABALHO, POR ATIVIDADE ECONÓMICA,
SEGUNDO A LOCALIZAÇÃO GEOGRÁFICA (ILHA)**

Total de Acidentes 2009		Região Autónoma Madeira - Homens e Mulheres		
CAE/Rev. 3		TOTAL	MADEIRA	PORTO SANTO
	TOTAL	3 997	3 938	59
A	AGRICULTURA, PROD. ANIM.,CAÇA, FLORESTAS E PESCA	82	82	-
B	INDÚSTRIAS EXTRATIVAS	14	14	-
C	INDÚSTRIAS TRANSFORMADORAS	455	452	3
D	ELET., GÁS, VAPOR, ÁGUA QUENTE E FRIA E AR FRIO	71	70	1
E	CAPTAÇÃO, TRATA. E DISTR. DE ÁGUA; SANEA., GEST. DE RES. E DESPOLUIÇÃO	31	30	1
F	CONSTRUÇÃO	1 048	1 031	17
G	COMÉRCIO POR GROSSO E A RETALHO; REPARAÇÃO DE AUTOM. E MOTOCICLOS	747	744	3
H	TRANSPORTES E ARMAZENAGEM	259	258	1
I	ALOJAMENTO, RESTAURAÇÃO E SIMILARES	538	523	15
J	ATIVIDADES DE INFORMAÇÃO E COMUNICAÇÃO	7	7	-
K	ATIVIDADES FINANCEIRAS	19	19	-
L	ATIVIDADES IMOBILIÁRIAS	18	18	-
M	ATIV. DE CONSULTORIA, CIENTÍFICAS, TÉCNICAS E SIMILARES	24	23	1
N	ATIVIDADES ADMINISTRATIVAS E DOS SERVIÇOS DE APOIO	224	211	13
O	ADMINIST. PÚBLICA E DEFESA; SEGURANÇA SOCIAL OBRIGATÓRIA	118	118	-
P	EDUCAÇÃO	45	45	-
Q	ATIVIDADES DE SAÚDE HUMANA E APOIO SOCIAL	126	124	2
R	ATIV. ARTÍSTICAS, DE ESPETÁCULOS, DESPORTIVAS E RECREATIVAS	109	108	1
S	OUTRAS ATIVIDADES DE SERVIÇOS	48	47	1
T	ATIV. DAS FAMÍLIAS EMPREG. DE PESSOAL DOMÉST. E PARA USO PRÓPRIO	10	10	-
	CAE IGNORADA	4	4	-

Quadro 31

**NÚMERO DE ACIDENTES DE TRABALHO, POR ATIVIDADE ECONÓMICA,
SEGUNDO A LOCALIZAÇÃO GEOGRÁFICA (ILHA)**

Acidentes mortais 2009		Região Autónoma Madeira - Homens e Mulheres		
CAE/Rev. 3		TOTAL	MADEIRA	PORTO SANTO
	TOTAL	8	8	-
C	INDÚSTRIAS TRANSFORMADORAS	1	1	-
F	CONSTRUÇÃO	5	5	-
G	COMÉRCIO POR GROSSO E A RETALHO; REPARAÇÃO DE AUTOM. E MOTOCICLOS	1	1	-
N	ATIVIDADES ADMINISTRATIVAS E DOS SERVIÇOS DE APOIO	1	1	-