



REGIÃO AUTÓNOMA DA MADEIRA
GOVERNO REGIONAL



ACIDENTES DE TRABALHO

ANO 2012

ELABORAÇÃO: Direcção de Serviços de Estatísticas do Trabalho
Direcção Regional do Trabalho
outubro 2014

Fonte: Direção Regional do Trabalho e Gabinete de Estratégia e Estudos - Acidentes de Trabalho 2012.

Elaboração: Direção de Serviços de Estatísticas do Trabalho - Direção Regional do Trabalho da Região Autónoma da Madeira - outubro de 2014

ÍNDICE

NOTA INTRODUTÓRIA

CONCEITOS E DEFINIÇÕES

SINAIS CONVENCIONAIS

ANÁLISE DE RESULTADOS

QUADROS – ANO 2012

Quadro 1 – Número de acidentes de trabalho, por atividade económica, segundo o escalão de dimensão da empresa – total dos acidentes.

Quadro 2 – Número de acidentes de trabalho, por atividade económica, segundo o escalão de dimensão da empresa – acidentes mortais.

Quadro 3 – Número de acidentes de trabalho, por atividade económica, segundo o escalão etário do sinistrado – total dos acidentes.

Quadro 4 – Número de acidentes de trabalho, por atividade económica, segundo o escalão etário do sinistrado – acidentes mortais.

Quadro 5 – Número de acidentes, de trabalho, por atividade económica, segundo o sexo do sinistrado – total dos acidentes.

Quadro 6 – Número de acidentes de trabalho, por atividade económica, segundo o sexo do sinistrado – acidentes mortais.

Quadro 7 – Número de acidentes de trabalho, por grupos profissionais, segundo o sexo do sinistrado – total dos acidentes.

Quadro 8 – Número de acidentes de trabalho, por grupos profissionais, segundo o sexo do sinistrado – acidentes mortais.

Quadro 9 – Número de acidentes de trabalho, por atividade económica, sem ausência e com ausência ao longo de um ano – acidentes não mortais.

Quadro 10 – Número de acidentes de trabalho, por atividade económica, segundo o escalão de dias perdidos – acidentes não mortais.

Quadro 11 – Número de dias de ausência, por atividade económica, segundo o escalão de dias perdidos – acidentes não mortais.

Quadro 12 – Número de dias de ausência, por atividade económica, segundo o escalão de dias perdidos, ao longo de um ano – acidentes não mortais.

- Quadro 13 – Número de acidentes de trabalho, por atividade económica, segundo o tipo de local – total dos acidentes.
- Quadro 14 – Número de acidentes de trabalho, por atividade económica, segundo o tipo de local – acidentes mortais.
- Quadro 15 – Número de acidentes de trabalho, por atividade económica, segundo a atividade física – total dos acidentes.
- Quadro 16 – Número de acidentes de trabalho, por atividade económica, segundo a atividade física – acidentes mortais.
- Quadro 17 – Número de acidentes de trabalho, por atividade económica, segundo o desvio – total dos acidentes.
- Quadro 18 – Número de acidentes de trabalho, por atividade económica, segundo o desvio – acidentes mortais.
- Quadro 19 – Número de acidentes de trabalho, por atividade económica, segundo o contacto – total dos acidentes.
- Quadro 20 – Número de acidentes de trabalho, por atividade económica, segundo o contacto – acidentes mortais.
- Quadro 21 – Número de acidentes de trabalho, por desvio, segundo o contacto – total dos acidentes.
- Quadro 22 – Número de acidentes de trabalho, por desvio, segundo o contacto – acidentes mortais.
- Quadro 23 – Número de acidentes de trabalho, por atividade económica, segundo o agente material associado ao desvio – total dos acidentes.
- Quadro 24 – Número de acidentes de trabalho, por atividade económica, segundo o agente material associado ao desvio – acidentes mortais.
- Quadro 25 – Número de acidentes de trabalho, por atividade económica, segundo a natureza da lesão – total dos acidentes.
- Quadro 26 – Número de acidentes de trabalho, por atividade económica, segundo a natureza da lesão – acidentes mortais.
- Quadro 27 – Número de dias de ausência, por atividade económica, segundo a natureza da lesão – acidentes não mortais.
- Quadro 28 – Número de acidentes de trabalho, por atividade económica, segundo a parte do corpo atingida – total dos acidentes.
- Quadro 29 – Número de acidentes de trabalho, por atividade económica, segundo a parte do corpo atingida – acidentes mortais.

Quadro 30 – Número de acidentes de trabalho, por natureza da lesão, segundo a parte do corpo atingida – total dos acidentes.

Quadro 31 – Número de acidentes de trabalho, por natureza da lesão, segundo a parte do corpo atingida – acidentes mortais.

Quadro 32 – Número de acidentes de trabalho, por atividade económica, segundo o agente material associado ao contacto – total dos acidentes.

Quadro 33 – Número de acidentes de trabalho, por atividade económica, segundo o agente material associado ao contacto – acidentes mortais.

Quadro 34 – Número de acidentes de trabalho, por atividade económica, segundo a localização geográfica – total dos acidentes.

Quadro 35 – Número de acidentes de trabalho, por atividade económica, segundo a localização geográfica – acidentes mortais.

BREVE NOTA INTRODUTÓRIA

A Secretaria Regional da Educação e Recursos Humanos, através da Direção Regional do Trabalho procede à divulgação dos principais indicadores resultantes do tratamento estatístico (efetuado pelo Gabinete de Estratégia e Estudos) dos dados constantes das participações sobre acidentes de trabalho remetidas às companhias de seguros, referentes ao momento da ocorrência do acidente e dos mapas de encerramento de processo ou, no limite, um ano após a ocorrência do acidente, caso este ainda não esteja clinicamente concluído.

Não estão incluídos, no presente documento, os acidentes ocorridos na Administração Pública com subscritores da Caixa Geral de Aposentações

Embora a legislação portuguesa englobe os acidentes de trajeto na definição de acidentes de trabalho, atendendo às suas características e às recomendações do grupo de trabalho do Eurostat sobre “Estatísticas europeias de acidentes de trabalho”, os mesmos são objeto de tratamento estatístico separado, e não fazem parte do número de acidentes aqui apresentado.

As variáveis “Tipo de local”, “Desvio” e “Natureza da Lesão” foram classificadas segundo tabelas do Eurostat e inserem-se num modelo harmonizado, que permitirá a comparabilidade de valores entre os países da União Europeia.

A atividade económica considerada é a exercida no estabelecimento onde ocorreu o acidente.

Os dados aqui apresentados respeitam apenas à Região Autónoma da Madeira e reportam-se ao ano de 2012.

CONCEITOS E DEFINIÇÕES

Acidente de trabalho – é uma ocorrência inesperada e imprevista, durante o tempo de trabalho e com ele relacionada, que provoque dano físico ou mental.

A expressão **durante o tempo de trabalho** é entendida como **no decorrer da atividade profissional ou durante o período em serviço**.

A definição abrange os seguintes tipos de acidentes:

- acidentes de viagem, de transporte, ou de circulação durante uma deslocação em serviço;
- acidentes de viação durante o tempo de trabalho; intoxicação aguda; atos voluntários de terceiros e agressões ou quedas num local público ou em qualquer meio de transporte durante uma deslocação em serviço.

São excluídos:

- os ferimentos auto-infligidos;
- os acidentes que se devam unicamente a causas médicas e doenças profissionais;
- acidentes que ocorram no percurso para o local de trabalho ou no regresso deste (acidentes de trajeto) e com pessoas estranhas à empresa, sem qualquer atividade profissional.

Acidente de trabalho mortal: acidente de que resulte a morte da vítima no dia da ocorrência, ou no período de um ano após o dia da ocorrência.

Estas definições estão de acordo com as do Eurostat e OIT.

Dias de trabalho perdidos: são contabilizados os dias de ausência ao trabalho no mínimo de um dia (para além do primeiro dia), até um ano. São também considerados aqueles que, embora não resultem em perda de trabalho, comportam despesas para as entidades responsáveis. Para efeitos estatísticos, os dias contabilizados são os dias de calendário.

O limite da contabilização dos dias de ausência até um ano, corresponde ao período acordado entre os países do projeto europeu, visando a disponibilização das estatísticas num prazo razoável.

Tipo de local: ambiente geral, lugar ou local de trabalho onde se produziu o acidente. Descreve o ambiente geográfico em que o sinistrado se encontrava a trabalhar, por onde passava ou onde estava simplesmente (por razões de trabalho) no momento de acidente.

Desvio: refere o que se passou de anormal como, por exemplo, a perda total ou parcial de controlo de uma máquina ou uma queda sobre ou a partir de alguma coisa.

Contacto: descreve a forma como a pessoa foi lesionada, a maneira através da qual o sinistrado entrou em contacto com qualquer coisa que causou a lesão.

Agente material associado ao contacto: descreve fisicamente o objeto, a ferramenta, o agente com que o sinistrado entrou em contacto, ou a modalidade psicológica da lesão.

Natureza da lesão: descreve as consequências físicas para o sinistrado, por exemplo, fratura, ferimentos, etc.

Parte do corpo atingida: descreve a parte do corpo que sofreu a lesão.

ANÁLISE DE RESULTADOS

Ao longo do ano de 2012 ocorreram, na Região Autónoma da Madeira, 3 305 acidentes de trabalho, dos quais 2 foram mortais. Comparativamente a 2011, o número total de acidentes apresenta um decréscimo de 4,1% (menos 143 ocorrências). Nos mortais, manteve-se o mesmo número de casos do ano anterior (2).

No País, registaram-se 193 611 acidentes, verificando-se que o número de acidentes regionais contribuiu com apenas 1,7% para este total nacional. No que respeita aos mortais, as 2 ocorrências regionais representam 1,1% das 175 vítimas registados em todo o território nacional.

Quanto à distribuição dos acidentes por atividade económica verificou-se, face ao ano anterior, uma diminuição na maioria dos setores mais representativos em termos de emprego, com exceção do Alojamento e Restauração que registou um acréscimo marginal de 6,5% a que correspondem (+) 30 acidentes. O Comércio, com 632 ocorrências, apresenta o maior volume de sinistros.

Os dois acidentes mortais registaram-se na CAE A - Agricultura, produção animal, caça, floresta e Pesca(um) e na CAE H - Transportes e Armazenagem(um).

Acidentes de trabalho, por atividade económica

Região Autónoma da Madeira

CAE - Rev 3	Total	Mortais
A Agricultura, produção animal, caça, floresta e pesca	100	1
B Indústrias extrativas	9	-
C Indústrias transformadoras	305	-
D Eletricidade, gás, vapor, água quente e fria e ar frio	42	-
E Captação, tratamento e distribuição de água; saneamento, gestão de resíduos e despoluição	49	-
F Construção	628	-
G Comércio por grosso e a retalho; reparação de veículos automóveis e motocicletas	632	-
H Transportes e armazenagem	245	1
I Alojamento, restauração e similares	490	-
J Atividades de informação e de comunicação	14	-
K Atividades financeiras	10	-
L Atividades imobiliárias	15	-
M Ativ. de consultoria, científicas, técnicas e similares	29	-
N Atividades administrativas e dos serviços de apoio	182	-
O Administr. Pública e Defesa; Segurança Social Obrigatória	151	-
P Educação	55	-
Q Atividades de saúde humana e apoio social	174	-
R Ativ. artísticas, de espetáculos, desportivas e recreativas	117	-
S Outras atividades de serviços	37	-
U Ativ. dos organ. internac. e outras instit. extra-territoriais	18	-
CAE ignorada	3	-
TOTAL	3 305	2

Total dos acidentes

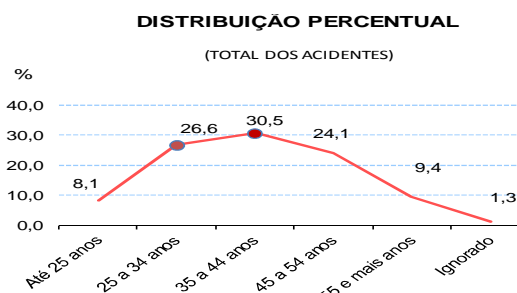


Na distribuição por grupos etários, não há alterações significativas face a 2011, ao constatar-se que, na maioria dos acidentes, estiveram envolvidos trabalhadores com

idades compreendidas entre os 25 e os 34 anos e entre os 35 e os 44 anos que, conjuntamente, representam mais de metade (57,1 %) do total dos acidentes. Nos mortais, um tinha mais de 44 anos e outro mais de 54.

Acidentes, por grupos etários

NÚMERO		
Escalões etários	Total dos acidentes	Mortais
Até 25 anos	268	-
25 a 34 anos	879	-
35 a 44 anos	1009	-
45 a 54 anos	795	1
55 e mais anos	310	1
Ignorado	44	-
Total	3 305	2



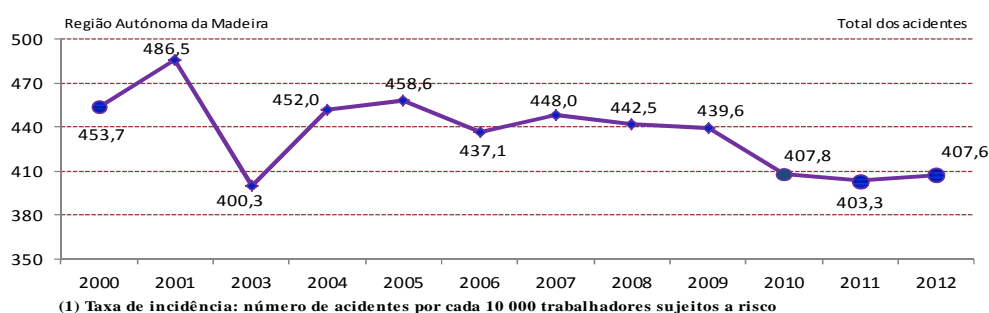
Por sexos, 75,2% dos sinistrados são homens (76,2% em 2011) e 24,8% mulheres (23,8% no ano anterior). Quanto aos acidentes mortais, as duas vítimas são do sexo masculino.

Distribuição dos acidentes, por sexos

Número		%	
Homens	2484	Homens	75,2
Mulheres	821	Mulheres	24,8
Total	3305		

A taxa de incidência do total dos acidentes – indicador que reflete o impacto da sinistralidade laboral no emprego – apresenta uma ligeira involução da tendência, ao aumentar para 407,6 o número de acidentes por cada 10 000 trabalhadores sujeitos a risco. No País, esta taxa assume um valor significativamente superior, ao situar-se nos 519,9 trabalhadores sinistrados.

Taxa de incidência(1) dos acidentes de trabalho



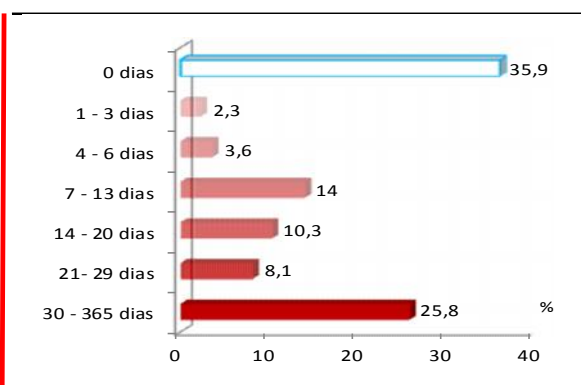
Nos acidentes mortais, a taxa de incidência manteve-se nas 0,2 mortes por cada 10 000 trabalhadores, mantendo-se no País próxima de 0,5.

Em 2012, mais 1/3 dos acidentes (cerca de 36%), a que correspondem 1 185 ocorrências (mais 2,8% que no ano anterior), foram de muito baixa gravidade, pois não originaram absentismo laboral. Os restantes 2 118 acidentes deram origem à perda de 95 585 dias de trabalho, valor que representa uma quebra de 6,7% face ao volume de dias de ausência registados em 2011 (102 446). Em média, cada acidente com perda de tempo de trabalho, provocou 45,1 dias de ausência ao trabalho (44,7 em 2011).

Acidentes não mortais e dias de trabalho perdidos por escalão de dias perdidos

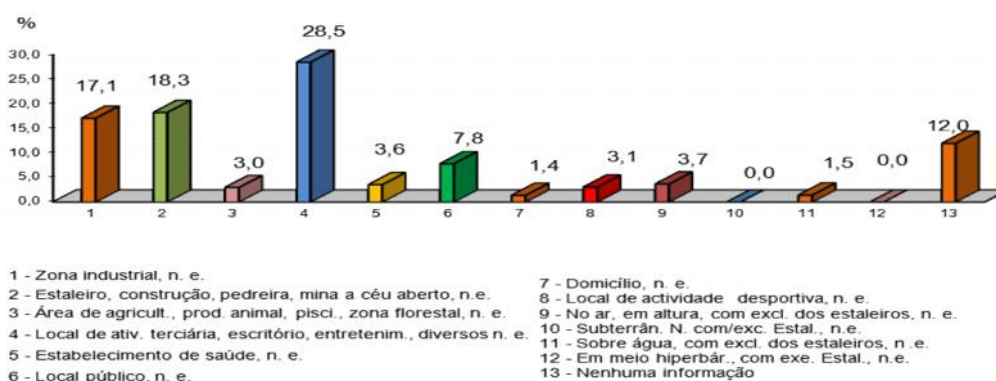
	Nº de Acidentes não mortais	Nº de Dias perdidos
TOTAL	3 303	95 585
Sem dias perdidos	1 185	-
Com dias perdidos:	2 118	95 585
1 - 3 dias	77	160
4 - 6 dias	118	624
7 - 13 dias	461	4 422
14 - 20 dias	339	5 568
21 - 29 dias	269	6 589
30 e + dias	854	78 222

Distribuição dos Acidentes não mortais por escalão de dias perdidos



No que respeita ao local de trabalho onde os acidentes ocorreram, constata-se que, à semelhança do ano anterior, a grande maioria (63,9%) se verificou nos seguintes três tipos de local: em Local de Actividade Terciária (28,5%), Estaleiros, Construção, Pedreira, Mina a Céu Aberto (18,3%) e Zona Industrial (17,1%).

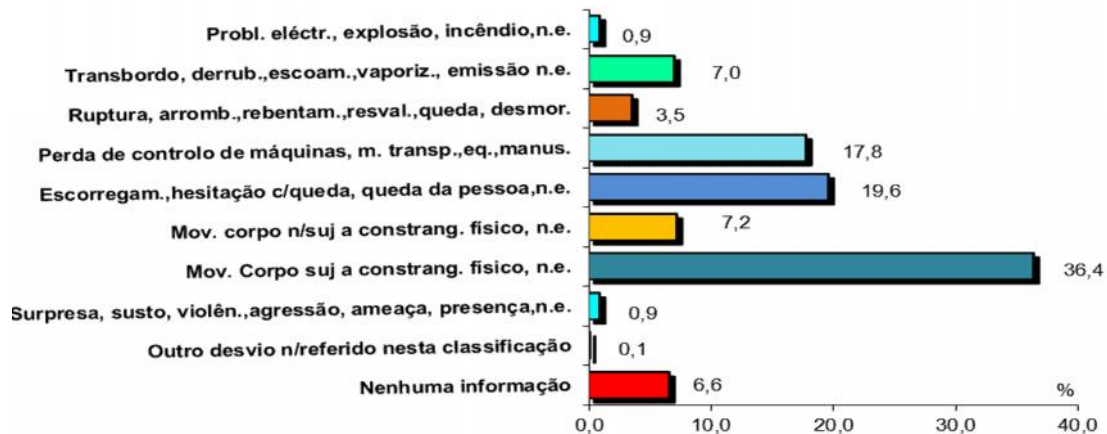
Distribuição dos acidentes de trabalho, segundo o tipo de local



No momento do acidente, cerca de 75% dos sinistrados procediam ao transporte manual de materiais ou objetos, estavam em movimento, ou trabalhavam com ferramentas de mão.

Os acontecimentos desviantes que mais contribuíram para a ocorrência dos acidentes foram o Movimento do Corpo Sujeito a Constrangimento Físico – conduzindo geralmente a lesão interna (36,4%), o Escorregamento ou Hesitação com Queda, Queda de Pessoa (19,6%) e a Perda Total ou Parcial de Controlo da Máquina, Meio de Transporte – Equipamento Manuseado, Ferramenta Manual, Objeto, Animal (17,8%).

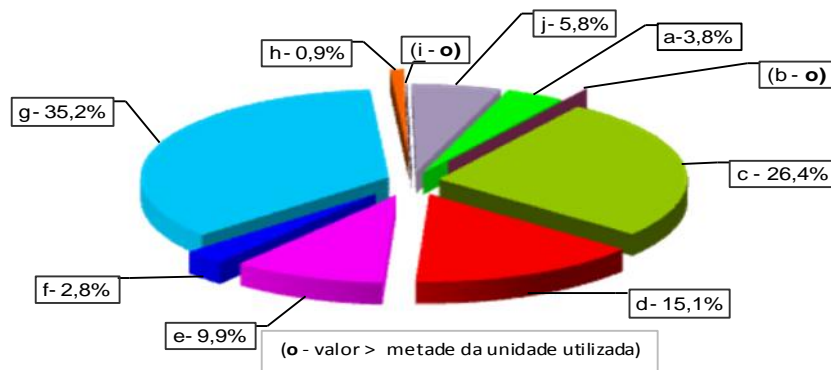
Acidentes de trabalho, segundo o desvio



Mais de 20% dos agentes materiais associados ao desvio foram Materiais, Objetos, Produtos, Componentes de Máquinas – Estilhaços ou Poeiras.

Quanto à forma como o sinistrado contactou com o agente que provocou o acidente, destacam-se o Constrangimento Físico do Corpo, Constrangimento Psíquico, N.E. (35,2%), o Esmagamento em Movimento Vertical ou Horizontal Sobre/Contra um Objecto Imóvel (26,4%), e a Pancada por Objecto em Movimento, Colisão c/, N.E. (15,1%).

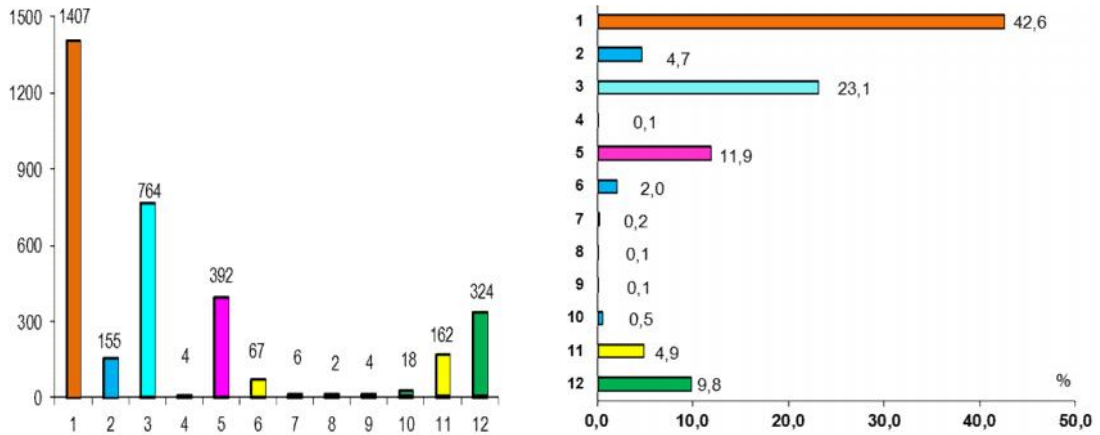
Distribuição dos acidentes de trabalho, segundo o contacto



- a - Contacto c/corrente eléctrica, temperatura, subst. perigosa, n.e.
- b - Afogamento, soterram., envolvim., n.e.
- c - Esmagam. em movim. vertical/horiz. sobre/contra objeto imóv.
- d - Pancada por objeto em movimento, colisão com, n.e.
- e - Contacto com agente material cortante, afiado, áspero, n.e.
- f - Entalão, esmagamento, etc.
- g - Constrang. físico do corpo, constrang. psíquico, n.e.
- h - Mordedura, pontapé, etc. (animal ou humano), n.e.
- i - Outro cont. mod. lesão não ref. nesta classe
- j - Nenhuma informação

No que se refere às consequências dos acidentes, além da perda de tempo de trabalho, acima referenciada, há ainda salientar que a grande maioria dos acidentes provocou nos sinistrados Feridas e Lesões Superficiais (42,6%), Deslocações, Entorses e Distensões (23,1%) e Concussões e Lesões Internas (11,9%).

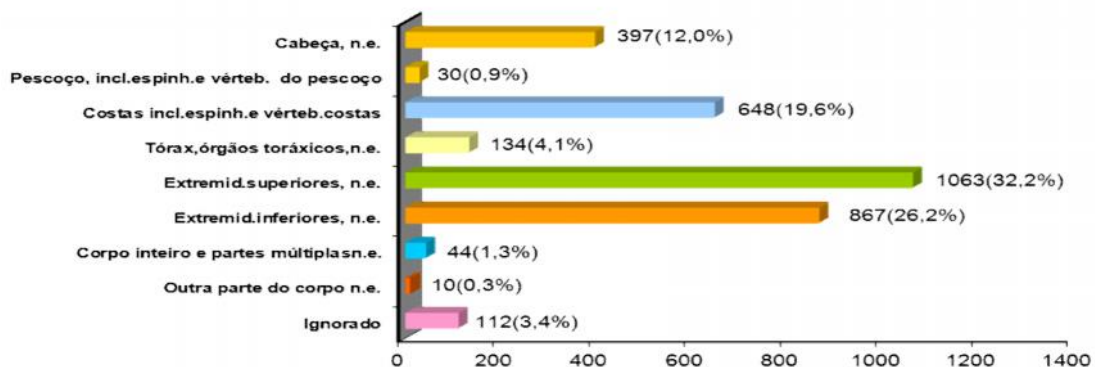
Número e distribuição percentual dos acidentes, por natureza da lesão



1 - Feridas e lesões superficiais 2 - Fraturas 3 - Deslocações, entorses e distensões 4 - Amputações (perdas de partes do corpo)
 5 - Concussões e lesões internas 6 - Queimaduras, escaldaduras, congelação 7 - Envenenamento (intoxicações), infeções
 8 - Efeitos de temperaturas extremas, luz e radiações 9 - Choques 10 - Lesões múltiplas 11 - Out. lesões n/incl..nourtas rubricas
 12 - Lesão desconhecida ou não especificada

As partes do corpo dos sinistrados mais atingidas pelos acidentes foram as localizadas nas Extremidades Superiores (32,2%), nas Extremidades Inferiores (26,2%), nas Costas (19,6%) e na Cabeça (12,0%).

Acidentes de trabalho, segundo a parte do corpo atingida



-//-

QUADROS DE APURAMENTO
ANO – 2012

Quadro 1

NÚMERO DE ACIDENTES DE TRABALHO, POR ATIVIDADE ECONÓMICA, SEGUNDO O ESCALÃO DE DIMENSÃO DA EMPRESA

Total de acidentes 2012

Região Autónoma Madeira - Homens e Mulheres

CAE/Rev. 3	TOTAL	1-9 PESSOAS	10-19 PESSOAS	20-49 PESSOAS	50-99 PESSOAS	100-249 PESSOAS	250-499 PESSOAS	500 E MAIS PESSOAS	Ignorado
TOTAL	3 305	659	329	527	484	375	186	628	117
A AGRICULTURA, PROD. ANIM.,CAÇA, FLORESTAS E PESCA	100	15	23	15	2	-	19	-	26
B INDÚSTRIAS EXTRATIVAS	9	6	2	1	-	-	-	-	-
C INDÚSTRIAS TRANSFORMADORAS	305	82	60	81	41	29	2	4	6
D ELET., GÁS, VAPOR, ÁGUA QUENTE E FRIA E AR FRIO	42	-	-	2	-	-	-	40	-
E CAPTAÇÃO, TRATA. E DISTR. DE ÁGUA; SANEA., GEST. DE RES. E DESPOLUIÇÃO	49	2	-	6	11	30	-	-	-
F CONSTRUÇÃO	628	166	94	91	70	57	44	87	19
G COMÉRCIO POR GROSSO E A RETALHO; REPARAÇÃO DE AUTOM. E MOTOCICLOS	632	132	74	95	76	60	10	177	8
H TRANSPORTES E ARMAZENAGEM	245	79	26	35	12	29	6	55	3
I ALOJAMENTO, RESTAURAÇÃO E SIMILARES	490	70	20	98	115	106	51	26	4
J ATIVIDADES DE INFORMAÇÃO E COMUNICAÇÃO	14	3	-	2	1	-	-	7	1
K ATIVIDADES FINANCEIRAS	10	3	-	-	-	1	1	5	-
L ATIVIDADES IMOBILIÁRIAS	15	11	4	-	-	-	-	-	-
M ATIV. DE CONSULTORIA, CIENTÍFICAS, TÉCNICAS E SIMILARES	29	14	5	2	5	-	2	-	1
N ATIVIDADES ADMINISTRATIVAS E DOS SERVIÇOS DE APOIO	182	14	7	24	4	8	4	118	3
O ADMINIST. PÚBLICA E DEFESA; SEGURANÇA SOCIAL OBRIGATÓRIA	151	3	-	22	15	18	29	31	33
P EDUCAÇÃO	55	11	6	12	17	7	-	2	-
Q ATIVIDADES DE SAÚDE HUMANA E APOIO SOCIAL	174	9	3	13	46	23	-	76	4
R ATIV. ARTÍSTICAS, DE ESPETÁCULOS, DESPORTIVAS E RECREATIVAS	117	4	3	19	65	1	18	-	7
S OUTRAS ATIVIDADES DE SERVIÇOS	37	16	2	9	4	6	-	-	-
T ATIV. DAS FAMÍLIAS EMPREG. DE PESSOAL DOMÉST. E PARA USO PRÓPRIO	18	18	-	-	-	-	-	-	-
CAE IGNORADA	3	1	-	-	-	-	-	-	2

Quadro 2

NÚMERO DE ACIDENTES DE TRABALHO, POR ATIVIDADE ECONÓMICA, SEGUNDO O ESCALÃO DE DIMENSÃO DA EMPRESA

Acidentes mortais 2012

Região Autónoma Madeira - Homens e Mulheres

CAE/Rev. 3	TOTAL	1-9 PESSOAS	10-19 PESSOAS	20-49 PESSOAS	50-99 PESSOAS	100-249 PESSOAS	250-499 PESSOAS	500 E MAIS PESSOAS	Ignorado
TOTAL	2	1	-	1	-	-	-	-	-
A AGRICULTURA, PROD. ANIM.,CAÇA, FLORESTAS E PESCA	1	1	-	-	-	-	-	-	-
H TRANSPORTES E ARMAZENAGEM	1	-	-	1	-	-	-	-	-

Quadro 3

NÚMERO DE ACIDENTES DE TRABALHO, POR ATIVIDADE ECONÓMICA, SEGUNDO O ESCALÃO ETÁRIO DO SINISTRADO

Total de acidentes 2012

Região Autónoma Madeira - Homens e Mulheres

CAE/Rev. 3	TOTAL	MENOS DE 18 ANOS	18 - 24 ANOS	25 - 34 ANOS	35 - 44 ANOS	45 - 54 ANOS	55 - 64 ANOS	65 E MAIS ANOS	Desconhecido
TOTAL	3 305	3	265	879	1 009	795	285	25	44
A AGRICULTURA, PROD. ANIM.,CAÇA, FLORESTAS E PESCA	100	-	7	21	25	26	17	2	2
B INDÚSTRIAS EXTRATIVAS	9	-	1	-	4	2	1	1	-
C INDÚSTRIAS TRANSFORMADORAS	305	2	15	68	104	89	24	1	2
D ELET., GÁS, VAPOR, ÁGUA QUENTE E FRIA E AR FRIO	42	-	-	2	10	21	9	-	-
E CAPTAÇÃO, TRATA. E DISTR. DE ÁGUA; SANEA., GEST. DE RES. E DESPOLUIÇÃO	49	-	-	12	21	13	3	-	-
F CONSTRUÇÃO	628	-	35	155	231	151	43	4	9
G COMÉRCIO POR GROSSO E A RETALHO; REPARAÇÃO DE AUTOM. E MOTOCICLOS	632	-	73	182	189	126	53	7	2
H TRANSPORTES E ARMAZENAGEM	245	-	11	61	79	65	23	2	4
I ALOJAMENTO, RESTAURAÇÃO E SIMILARES	490	1	54	120	137	122	52	1	3
J ATIVIDADES DE INFORMAÇÃO E COMUNICAÇÃO	14	-	-	2	6	4	2	-	-
K ATIVIDADES FINANCEIRAS	10	-	-	4	1	2	-	3	-
L ATIVIDADES IMOBILIÁRIAS	15	-	-	5	3	5	-	-	2
M ATIV. DE CONSULTORIA, CIENTÍFICAS, TÉCNICAS E SIMILARES	29	-	1	9	15	2	1	-	1
N ATIVIDADES ADMINISTRATIVAS E DOS SERVIÇOS DE APOIO	182	-	19	48	52	44	14	-	5
O ADMINIST. PÚBLICA E DEFESA; SEGURANÇA SOCIAL OBRIGATÓRIA	151	-	5	31	47	51	13	-	4
P EDUCAÇÃO	55	-	1	21	16	10	3	3	1
Q ATIVIDADES DE SAÚDE HUMANA E APOIO SOCIAL	174	-	7	69	50	34	13	1	-
R ATIV. ARTÍSTICAS, DE ESPETÁCULOS, DESPORTIVAS E RECREATIVAS	117	-	31	57	9	11	3	-	6
S OUTRAS ATIVIDADES DE SERVIÇOS	37	-	4	11	5	9	8	-	-
T ATIV. DAS FAMÍLIAS EMPREG. DE PESSOAL DOMÉST. E PARA USO PRÓPRIO	18	-	-	1	4	7	3	-	3
CAE IGNORADA	3	-	1	-	1	1	-	-	-

Quadro 4

NÚMERO DE ACIDENTES DE TRABALHO, POR ATIVIDADE ECONÓMICA, SEGUNDO O ESCALÃO ETÁRIO DO SINISTRADO

Acidentes mortais 2012

Região Autónoma Madeira - Homens e Mulheres

CAE/Rev. 3	TOTAL	MENOS DE 18 ANOS	18 - 24 ANOS	25 - 34 ANOS	35 - 44 ANOS	45 - 54 ANOS	55 - 64 ANOS	65 E MAIS ANOS	Desconhecido
TOTAL	2	-	-	-	-	1	1	-	-
A AGRICULTURA, PROD. ANIM.,CAÇA, FLORESTAS E PESCA	1	-	-	-	-	-	1	-	-
H TRANSPORTES E ARMAZENAGEM	1	-	-	-	-	1	-	-	-

Quadro 5

NÚMERO DE ACIDENTES DE TRABALHO, POR ATIVIDADE ECONÓMICA, SEGUNDO O SEXO DO SINISTRADO

Total de acidentes 2012		Região Autónoma Madeira		
CAE/Rev. 3		TOTAL	HOMENS	MULHERES
TOTAL		3 305	2 484	821
A	AGRICULTURA, PROD. ANIM., CAÇA, FLORESTAS E PESCA	100	97	3
B	INDÚSTRIAS EXTRATIVAS	9	9	
C	INDÚSTRIAS TRANSFORMADORAS	305	270	35
D	ELET., GÁS, VAPOR, ÁGUA QUENTE E FRIA E AR FRIO	42	42	
E	CAPTAÇÃO, TRATA. E DISTR. DE ÁGUA; SANEAM., GEST. DE RES. E DESPOLUIÇÃO	49	44	5
F	CONSTRUÇÃO	628	615	13
G	COMÉRCIO POR GROSSO E A RETALHO; REPARAÇÃO DE AUTOM. E MOTOCICLOS	632	467	165
H	TRANSPORTES E ARMAZENAGEM	245	221	24
I	ALOJAMENTO, RESTAURAÇÃO E SIMILARES	490	271	219
J	ATIVIDADES DE INFORMAÇÃO E COMUNICAÇÃO	14	13	1
K	ATIVIDADES FINANCEIRAS	10	9	1
L	ATIVIDADES IMOBILIÁRIAS	15	6	9
M	ATIV. DE CONSULTORIA, CIENTÍFICAS, TÉCNICAS E SIMILARES	29	20	9
N	ATIVIDADES ADMINISTRATIVAS E DOS SERVIÇOS DE APOIO	182	84	98
O	ADMINIST. PÚBLICA E DEFESA; SEGURANÇA SOCIAL OBRIGATÓRIA	151	128	23
P	EDUCAÇÃO	55	17	38
Q	ATIVIDADES DE SAÚDE HUMANA E APOIO SOCIAL	174	44	130
R	ATIV. ARTÍSTICAS, DE ESPETÁCULOS, DESPORTIVAS E RECREATIVAS	117	108	9
S	OUTRAS ATIVIDADES DE SERVIÇOS	37	15	22
T	ATIV. DAS FAMÍLIAS EMPREG. DE PESSOAL DOMÉST. E PARA USO PRÓPRIO	18	2	16
CAE IGNORADA		3	2	1

Quadro 6

NÚMERO DE ACIDENTES DE TRABALHO, POR ATIVIDADE ECONÓMICA, SEGUNDO O SEXO DO SINISTRADO

Acidentes mortais 2012		Região Autónoma Madeira		
CAE/Rev. 3		TOTAL	HOMENS	MULHERES
TOTAL		2	2	-
A	AGRICULTURA, PROD. ANIM., CAÇA, FLORESTAS E PESCA	1	1	-
H	TRANSPORTES E ARMAZENAGEM	1	1	-

**NÚMERO DE ACIDENTES DE TRABALHO, POR GRUPOS PROFISSIONAIS,
SEGUNDO O SEXO DO SINISTRADO**

Total de Acidentes 2012		Região Autónoma Madeira		
CPP	TOTAL	HOMENS	MULHERES	
	TOTAL	3 305	2 484	821
1 REP. PODER LEGISL. E ORG. EXECUT., DIRIG. DIRET. E GEST. EXECUT.	68	53	15	15
11 REP. PODER LEGISL. E ORG. EXEC., DIRIG. SUP. A. PÚB. E ORG. ESPEC.	-	-	-	-
12 DIRETORES DE SERVIÇOS ADMINISTRATIVOS E COMERCIAIS	4	3	1	-
13 DIRETORES DE PRODUÇÃO E DE SERVIÇOS ESPECIALIZADOS	31	25	6	-
14 DIRETORES DE HOTELARIA, RESTAUR., COMÉR. E DE OUT. SERVIÇOS	33	25	8	-
2 ESPECIALISTAS, PROF. INT. E CIENTÍFICAS	79	33	46	46
21 ESP. CIÊNCIAS FÍSICAS, MATEMÁTICAS, ENGENHARIAS E TÉC. AFINS	11	9	2	-
22 PROFISSIONAIS DE SAÚDE	32	9	23	-
23 PROFESSORES	21	5	16	-
24 ESP. FINANÇAS, CONT., ORGAN. ADMINIST., REL. PÚBL. E COMERCIAIS	5	2	3	-
25 ESP. EM TECNOLOGIAS DE INFORMAÇÃO E COMUNICAÇÃO (TIC)	-	-	-	-
26 ESP. EM ASSUNTOS JURÍDICOS, SOCIAIS, ARTÍSTICOS E CULTURAIS	10	8	2	-
3 TÉCNICOS E PROF. NÍVEL INTERMÉDIO	281	249	32	32
31 TÉC. E PROF. DAS CIÊNCIAS E ENGENHARIA, DE NÍVEL INTERMÉDIO	103	96	7	-
32 TÉC. E PROF. DE NÍVEL INTERMÉDIO DA SAÚDE	17	12	5	-
33 TÉC. NÍVEL INTERM., DAS ÁREAS FINANC., ADMIN. E DOS NEGÓCIOS	47	34	13	-
34 TÉC. NÍVEL INTERM., SERV. JURÍD., SOC., DESPOT., CULT. E SIMILARES	112	105	7	-
35 TÉC. DAS TECNOLOG. DE INFORMAÇÃO E COMUNICAÇÃO	2	2	-	-
4 PESSOAL ADMINISTRATIVO	188	127	61	61
41 EMP. DE ESCR., SECRET. EM GERAL E OPER. DE PROCESS. DE DADOS	52	17	35	-
42 PESSOAL DE APOIO DIRETO A CLIENTES	25	11	14	-
43 OPER. DADOS, CONT., ESTATÍST., SERV. FINAN. E RELAC. C/O REGISTO	106	97	9	-
44 OUTRO PESSOAL DE APOIO DE TIPO ADMINISTRATIVO	5	2	3	-
5 TRAB. DE SERV. PESS., PROTEÇÃO E SEGURANÇA E VENDEDORES	732	361	371	371
51 TRAB. DE SERVIÇOS PESSOAIS	290	131	159	-
52 VENDEDORES	270	140	130	-
53 TRAB. DOS CUIDADOS PESSOAIS E SIMILARES	94	14	80	-
54 PESSOAL DOS SERV. DE PROTEÇÃO E SEGURANÇA	78	76	2	-
6 AGRICULT. E TRAB. QUAL. AGRIC. DA PESCA E DA FLORESTA	119	112	7	7
61 AGRIC. TRAB. QUAL. AGRIC. E PROD. ANIMAL, ORIENT. P/O MERCADO	77	70	7	-
62 TRAB. QUAL. DA FLORESTA, PESCA E CAÇA, ORIENT. P/O MERCADO	42	42	-	-
63 AGRIC., CRIAD. ANIM., PESCAD., CAÇAD. E COLET. DE SUBSISTÊNCIA	-	-	-	-
7 TRAB. QUAL. DA INDÚSTRIA, CONSTRUÇÃO E ARTÍFICES	823	795	28	28
71 TRAB. QUAL. DA CONSTRUÇÃO E SIMILARES, EXCETO ELETRICISTA	363	363	-	-
72 TRAB. QUAL. DA METALURGIA, METALOM. E SIMILARES	261	261	-	-
73 TRAB. QUAL. IMPRESS., FABR. INST. PRECISÃO, JOALH., ARTES. E SIM.	6	6	-	-
74 TRAB. QUAL. EM ELETRICIDADE E EM ELETRÓNICA	116	116	-	-
75 TRAB. TRANSF. ALIMENT., MADEIRA, VEST. E OUTRAS IND. E ARTES.	77	49	28	-
8 OPER. DE INSTAL. E MÁQUINAS E TRAB. DA MONTAGEM	282	272	10	10
81 OPER. DE INSTALAÇÕES FIXAS E SIMILARES	40	31	9	-
82 TRABALHADORES DA MONTAGEM	2	2	-	-
83 COND. VEÍC. OPERAD. DE EQUIP. MÓVEIS	240	239	1	-
9 TRABALHADORES NÃO QUALIFICADOS	664	429	235	235
91 TRABALHADORES DE LIMPEZA	255	59	196	-
92 TRAB. NÃO QUAL. DA AGRIC., PROD. ANIMAL, PESCA E FLORESTA	3	3	-	-
93 TRAB. NÃO QUAL. IND. ESTRAT., CONSTR., IND. TRANSF. E TRANSP.	213	209	4	-
94 ASSISTENTES NA PREPARAÇÃO DE REFEIÇÕES	34	14	20	-
95 VEND. AMBUL. (EXCETO DE ALIM.) E PRESTAD. DE SERV. NA RUA	-	-	-	-
96 TRAB. DOS RESÍDUOS E DE OUTROS SERV. ELEMENTARES	159	144	15	-
CPP DESCONHECIDA	69	53	16	16

**NÚMERO DE ACIDENTES DE TRABALHO, POR GRUPOS PROFISSIONAIS,
SEGUNDO O SEXO DO SINISTRADO**

Acidentes mortais 2012		Região Autónoma Madeira		
CPP	TOTAL	HOMENS	MULHERES	
	TOTAL	2	2	-
7 TRAB. QUAL. DA INDÚSTRIA, CONSTRUÇÃO E ARTÍFICES	1	1	-	-
71 TRAB. QUAL. DA CONSTRUÇÃO E SIMILARES, EXCETO ELETRICISTA	-	-	-	-
72 TRAB. QUAL. DA METALURGIA, METALOM. E SIMILARES	-	-	-	-
73 TRAB. QUAL. IMPRESS., FABR. INST. PRECISÃO, JOALH., ARTES. E SIM.	-	-	-	-
74 TRAB. QUAL. EM ELETRICIDADE E EM ELETRÓNICA	-	-	-	-
75 TRAB. TRANSF. ALIMENT., MADEIRA, VEST. E OUTRAS IND. E ARTES.	1	1	-	-
8 OPER. DE INSTAL. E MÁQUINAS E TRAB. DA MONTAGEM	1	1	-	-
81 OPER. DE INSTALAÇÕES FIXAS E SIMILARES	-	-	-	-
82 TRABALHADORES DA MONTAGEM	-	-	-	-
83 COND. VEÍC. OPERAD. DE EQUIP. MÓVEIS	1	1	-	-

**NÚMERO DE ACIDENTES DE TRABALHO, POR ATIVIDADE ECONÓMICA,
SEM AUSÊNCIA E COM AUSÊNCIA AO LONGO DE UM ANO**

Acidentes não mortais 2012

Região Autónoma Madeira - Homens e Mulheres

CAE/Rev. 3	TOTAL	0 DIAS	1 - 29 DIAS	30 - 59 DIAS	60 - 90 DIAS	91 - 120 DIAS	121 - 150 DIAS	151 - 180 DIAS	181 - 211 DIAS	212 - 242 DIAS	243 - 272 DIAS	273 - 303 DIAS	304 - 334 DIAS	335 - 365 DIAS
TOTAL	3 303	1 185	1 264	389	180	82	76	31	27	22	10	12	5	20
A AGRICULTURA, PROD. ANIM.,CAÇA, FLORESTAS E	99	34	35	13	7	1	1	1	3	-	1	1	-	2
B INDÚSTRIAS EXTRATIVAS	9	4	2	-	-	-	1	-	1	1	-	-	-	-
C INDÚSTRIAS TRANSFORMADORAS	305	110	120	33	13	10	9	4	2	2	-	1	-	1
D ELET., GÁS, VAPOR, ÁGUA QUENTE E FRIA E AR	42	9	15	8	4	2	1	-	-	2	-	1	-	-
E CAPTAÇÃO, TRATA. E DISTR. DE ÁGUA; SANEA.,	49	22	17	6	1	1	1	1	-	-	-	-	-	-
GEST. DE RES. E DESPOLUIÇÃO	49	22	17	6	1	1	1	1	-	-	-	-	-	-
F CONSTRUÇÃO	628	198	252	67	36	24	21	6	6	7	2	4	1	4
G COMÉRCIO POR GROSSO E A RETALHO; REPARAÇÃO	632	231	259	73	30	11	8	6	5	2	-	1	-	6
DE AUTOM. E MOTOCICLOS	632	231	259	73	30	11	8	6	5	2	-	1	-	6
H TRANSPORTES E ARMAZENAGEM	244	67	86	46	22	5	5	-	4	4	3	-	1	1
I ALOJAMENTO, RESTAURAÇÃO E SIMILARES	490	198	184	50	23	13	8	5	3	-	1	1	2	2
J ATIVIDADES DE INFORMAÇÃO E COMUNICAÇÃO	14	6	6	-	1	1	-	-	-	-	-	-	-	-
K ATIVIDADES FINANCEIRAS	10	7	2	-	-	-	1	-	-	-	-	-	-	-
L ATIVIDADES IMOBILIÁRIAS	15	6	5	2	1	-	-	-	-	-	-	1	-	-
M ATIV. DE CONSULTORIA, CIENTÍFICAS, TÉCNICAS E	29	11	12	3	-	-	1	-	-	-	-	-	1	1
SIMILARES	29	11	12	3	-	-	1	-	-	-	-	-	1	1
N ATIVIDADES ADMINISTRATIVAS E DOS SERVIÇOS DE	182	61	78	29	3	3	3	1	1	2	-	-	-	1
APOIO	182	61	78	29	3	3	3	1	1	2	-	-	-	1
O ADMINIST. PÚBLICA E DEFESA; SEGURANÇA SOCIAL	151	42	55	25	15	3	5	2	-	1	2	1	-	-
OBRIGATÓRIA	151	42	55	25	15	3	5	2	-	1	2	1	-	-
P EDUCAÇÃO	55	27	19	6	1	-	1	1	-	-	-	-	-	-
Q ATIVIDADES DE SAÚDE HUMANA E APOIO SOCIAL	174	68	69	12	11	6	3	2	1	1	1	-	-	-
R ATIV. ARTÍSTICAS, DE ESPETÁCULOS, DESPORTIVAS	117	66	24	8	9	2	4	2	-	-	-	1	-	1
E RECREATIVAS	117	66	24	8	9	2	4	2	-	-	-	1	-	1
S OUTRAS ATIVIDADES DE SERVIÇOS	37	12	12	5	3	-	3	-	1	-	-	-	-	1
T ATIV. DAS FAMÍLIAS EMPREG. DE PESSOAL DOMÉST.	18	4	11	3	1	-	-	-	-	-	-	-	-	-
E PARA USO PRÓPRIO	18	4	11	3	1	-	-	-	-	-	-	-	-	-
CAE IGNORADA	3	2	1	-	-	-	-	-	-	-	-	-	-	-

NÚMERO DE ACIDENTES DE TRABALHO, POR ATIVIDADE ECONÓMICA, SEGUNDO O ESCALÃO DE DIAS PERDIDOS

Acidentes não mortais 2012

Região Autónoma Madeira - Homens e Mulheres

CAE/Rev. 3	TOTAL	0 DIAS	1-3 DIAS	4-6 DIAS	7-13 DIAS	14-20 DIAS	21-29 DIAS	30 DIAS E MAIS
TOTAL	3 303	1 185	77	118	461	339	269	854
A AGRICULTURA, PROD. ANIM., CAÇA, FLORESTAS E PESCA	99	34	3	2	12	5	13	30
B INDÚSTRIAS EXTRATIVAS	9	4	-	-	-	1	1	3
C INDÚSTRIAS TRANSFORMADORAS	305	110	7	11	46	33	23	75
D ELET., GÁS, VAPOR, ÁGUA QUENTE E FRIA E AR FRIO	42	9	1	1	3	7	3	18
E CAPTAÇÃO, TRATA. E DISTR. DE ÁGUA; SANEAM., GEST. DE RES. E DESPOLUIÇÃO	49	22	1	2	8	4	2	10
F CONSTRUÇÃO	628	198	15	23	87	71	56	178
G COMÉRCIO POR GROSSO E A RETALHO; REPARAÇÃO DE AUTOM. E MOTOCICLOS	632	231	17	24	92	71	55	142
H TRANSPORTES E ARMAZENAGEM	244	67	6	10	30	25	15	91
I ALOJAMENTO, RESTAURAÇÃO E SIMILARES	490	198	11	18	70	53	32	108
J ATIVIDADES DE INFORMAÇÃO E COMUNICAÇÃO	14	6	1	1	3	-	1	2
K ATIVIDADES FINANCEIRAS	10	7	-	-	2	-	-	1
L ATIVIDADES IMOBILIÁRIAS	15	6	-	1	3	1	-	4
M ATIV. DE CONSULTORIA, CIENTÍFICAS, TÉCNICAS E SIMILARES	29	11	2	1	6	2	1	6
N ATIVIDADES ADMINISTRATIVAS E DOS SERVIÇOS DE APOIO	182	61	4	7	35	18	14	43
O ADMINIST. PÚBLICA E DEFESA; SEGURANÇA SOCIAL OBRIGATÓRIA	151	42	1	4	24	12	14	54
P EDUCAÇÃO	55	27	1	3	4	5	6	9
Q ATIVIDADES DE SAÚDE HUMANA E APOIO SOCIAL	174	68	1	8	21	21	18	37
R ATIV. ARTÍSTICAS, DE ESPETÁCULOS, DESPORTIVAS E RECREATIVAS	117	66	4	-	5	6	9	27
S OUTRAS ATIVIDADES DE SERVIÇOS	37	12	1	1	5	3	2	13
T ATIV. DAS FAMÍLIAS EMPREG. DE PESSOAL DOMÉST. E PARA USO PRÓPRIO	18	4	1	1	5	1	3	3
CAE IGNORADA	3	2	-	-	-	-	1	-

Nota: Os escalões de dias perdidos são os ajustados ao projecto europeu, por motivos de comparabilidade.

Quadro 11

**NÚMERO DE DIAS DE AUSÊNCIA, POR ATIVIDADE ECONÓMICA,
SEGUNDO O ESCALÃO DE DIAS PERDIDOS**

Acidentes não mortais 2012

Região Autónoma Madeira - Homens e Mulheres

CAE/Rev. 3	TOTAL	1-3 DIAS	4-6 DIAS	7-13 DIAS	14-20 DIAS	21-29 DIAS	30-90 DIAS	91-180 DIAS	181 DIAS E MAIS
TOTAL	95 585	160	624	4 422	5 568	6 589	29 608	23 602	25 012
A AGRICULTURA, PROD. ANIM.,CAÇA, FLORESTAS E PESCA	3 812	5	12	124	79	324	1 039	384	1 845
B INDÚSTRIAS EXTRATIVAS	602	-	-	-	16	25	-	142	419
C INDÚSTRIAS TRANSFORMADORAS	8 365	15	60	432	561	560	2 347	2 917	1 473
D ELET., GÁS, VAPOR, ÁGUA QUENTE E FRIA E AR FRIO	1 910	2	5	28	108	76	623	331	737
E CAPTAÇÃO, TRATA. E DISTR. DE ÁGUA; SANEA., GEST. DE RES. E DESPOLUIÇÃO	946	1	12	78	67	51	333	404	-
F CONSTRUÇÃO	21 522	28	122	826	1 178	1 371	5 543	6 228	6 226
G COMÉRCIO POR GROSSO E A RETALHO; REPARAÇÃO DE AUTOM. E MOTOCICLOS	15 741	36	126	908	1 168	1 319	5 217	3 114	3 853
H TRANSPORTES E ARMAZENAGEM	9 119	13	52	291	426	379	3 660	1 157	3 141
I ALOJAMENTO, RESTAURAÇÃO E SIMILARES	11 942	27	92	658	849	772	3 810	3 287	2 447
J ATIVIDADES DE INFORMAÇÃO E COMUNICAÇÃO	233	2	6	24	-	24	67	110	-
K ATIVIDADES FINANCEIRAS	151	-	-	14	-	-	-	137	-
L ATIVIDADES IMOBILIÁRIAS	514	-	5	24	16	-	179	-	290
M ATIV. DE CONSULTORIA, CIENTÍFICAS, TÉCNICAS E	1 054	3	6	55	36	26	95	150	683
N ATIVIDADES ADMINISTRATIVAS E DOS SERVIÇOS DE APOIO	4 301	8	39	341	288	356	1 362	916	991
O ADMINIST. PÚBLICA E DEFESA; SEGURANÇA SOCIAL OBRIGATÓRIA	5 259	3	21	247	187	341	2 158	1 255	1 047
P EDUCAÇÃO	912	2	12	33	82	155	353	275	-
Q ATIVIDADES DE SAÚDE HUMANA E APOIO SOCIAL	4 324	1	42	206	351	432	1 299	1 322	671
R ATIV. ARTÍSTICAS, DE ESPETÁCULOS, DESPORTIVAS E RECREATIVAS	3 065	10	-	54	95	228	1 005	1 059	614
S OUTRAS ATIVIDADES DE SERVIÇOS	1 553	1	6	40	46	55	416	414	575
T ATIV. DAS FAMÍLIAS EMPREG. DE PESSOAL DOMÉST. E PARA USO PRÓPRIO	237	3	6	39	15	72	102	-	-
CAE IGNORADA	23	-	-	-	-	23	-	-	-

Nota: Os escalões de dias perdidos são os mesmos do projecto europeu, por motivos de comparabilidade.

**NÚMERO DE DIAS DE AUSÊNCIA, POR ATIVIDADE ECONÓMICA,
SEGUNDO O ESCALÃO DE DIAS PERDIDOS, AO LONGO DE UM ANO**

Acidentes não mortais 2012

Região Autónoma Madeira - Homens e Mulheres

CAE/Rev. 3	TOTAL	1 - 29 DIAS	30 - 59 DIAS	60 - 90 DIAS	91 - 120 DIAS	121 - 150 DIAS	151 - 180 DIAS	181 - 211 DIAS	212 - 242 DIAS	243 - 272 DIAS	273 - 303 DIAS	304 - 334 DIAS	335 - 365 DIAS
TOTAL	95 585	17 363	16 685	12 923	8 428	10 123	5 051	5 238	4 896	2 564	3 484	1 632	7 198
A AGRICULTURA, PROD. ANIM., CAÇA, FLORESTAS E	3 812	544	536	503	93	123	168	576	-	260	284	-	725
B INDÚSTRIAS EXTRATIVAS	602	41	-	-	-	142	-	199	220	-	-	-	-
C INDÚSTRIAS TRANSFORMADORAS	8 365	1 628	1 348	999	1 006	1 257	654	384	431	-	293	-	365
D ELET., GÁS, VAPOR, ÁGUA QUENTE E FRIA E AR FRIO	1 910	219	349	274	182	149	-	-	441	-	296	-	-
E CAPTAÇÃO, TRATA. E DISTR. DE ÁGUA; SANEAM., GEST. DE RES. E DESPOLUIÇÃO	946	209	273	60	99	145	160	-	-	-	-	-	-
F CONSTRUÇÃO	21 522	3 525	2 897	2 646	2 480	2 777	971	1 161	1 569	523	1 179	334	1 460
G COMÉRCIO POR GROSSO E A RETALHO; REPARAÇÃO DE AUTOM. E MOTOCICLOS	15 741	3 557	3 082	2 135	1 135	1 005	974	967	455	-	274	-	2 157
H TRANSPORTES E ARMAZENAGEM	9 119	1 161	2 060	1 600	518	639	-	781	899	764	-	332	365
I ALOJAMENTO, RESTAURAÇÃO E SIMILARES	11 942	2 398	2 172	1 638	1 363	1 088	836	566	-	243	294	640	704
J ATIVIDADES DE INFORMAÇÃO E COMUNICAÇÃO	233	56	-	67	110	-	-	-	-	-	-	-	-
K ATIVIDADES FINANCEIRAS	151	14	-	-	-	137	-	-	-	-	-	-	-
L ATIVIDADES IMOBILIÁRIAS	514	45	106	73	-	-	-	-	-	-	290	-	-
M ATIV. DE CONSULTORIA, CIENTÍFICAS, TÉCNICAS E SIMILARES	1 054	126	95	-	-	150	-	-	-	-	-	326	357
N ATIVIDADES ADMINISTRATIVAS E DOS SERVIÇOS DE APOIO	4 301	1 032	1 169	193	318	418	180	189	437	-	-	-	365
O ADMINIST. PÚBLICA E DEFESA; SEGURANÇA SOCIAL OBRIGATÓRIA	5 259	799	1 089	1 069	299	635	321	-	224	528	295	-	-
P EDUCAÇÃO	912	284	280	73	-	121	154	-	-	-	-	-	-
Q ATIVIDADES DE SAÚDE HUMANA E APOIO SOCIAL	4 324	1 032	561	738	610	394	318	205	220	246	-	-	-
R ATIV. ARTÍSTICAS, DE ESPETÁCULOS, DESPORTIVAS E RECREATIVAS	3 065	387	355	650	215	529	315	-	-	-	279	-	335
S OUTRAS ATIVIDADES DE SERVIÇOS	1 553	148	211	205	-	414	-	210	-	-	-	-	365
T ATIV. DAS FAMÍLIAS EMPREG. DE PESSOAL DOMÉST. E PARA USO PRÓPRIO	237	135	102	-	-	-	-	-	-	-	-	-	-
CAE IGNORADA	23	23	-	-	-	-	-	-	-	-	-	-	-

NÚMERO DE ACIDENTES DE TRABALHO, POR ATIVIDADE ECONÓMICA, SEGUNDO O TIPO DE LOCAL

Total de Acidentes 2012

Região Autónoma Madeira - Homens e Mulheres

CAE/Rev. 3	TOTAL	ZONA INDUSTRIAL, N.E.	ESTALEIRO, CONSTRUÇÃO, PEDR., MINA A CÉU ABERTO, N.E.	A. AGRICULTURA, PROD. ANIM., PISCIC., Z. FLORESTAL, N.E.	LOC. ATIV. TERCIÁRIA, ESCRITÓR., ENTRETEN., DIVERS. N.E.	ESTAB. SAÚDE, N.E.	LOCAL PÚBLICO, N.E.	DOMICÍLIO, N.E.	LOCAL DE ATIVIDADE DESPORTIVA, N.E.	NO AR, EM ALTURA, C/ EXC. ESTAL., N.E.	SUBTERRÂNEO, C/ EXC. ESTAL., N.E.	SOBRE ÁGUA, C/ EXC. ESTAL., N.E.	EM MEIO HIPERBÁRICO, C/ EXC. ESTAL., N.E.	OUTRO TIPO DE LOCAL NÃO REFERENCIADO NESTA CLASS.	Nenhuma Informação
TOTAL	3 305	565	604	99	943	118	259	47	102	122	1	48	1	-	396
A AGRICULTURA, PROD. ANIM., CAÇA, FLORESTAS E PESCA	100	3	1	40	-	-	9	-	-	6	-	27	1	-	13
B INDÚSTRIAS EXTRATIVAS	9	-	2	-	-	-	1	-	-	2	-	-	-	-	2
C INDÚSTRIAS TRANSFORMADORAS	305	218	11	1	18	-	6	2	-	8	-	3	-	-	38
D ELET., GÁS, VAPOR, ÁGUA QUENTE E FRIA E AR FRIO	42	8	1	1	2	-	3	1	-	10	-	-	-	-	16
E CAPTAÇÃO, TRATA. E DISTR. DE ÁGUA; SANEAM., GEST. DE RES. E DESPOLUIÇÃO	49	22	1	1	2	-	12	-	-	3	-	-	-	-	8
F CONSTRUÇÃO	628	20	575	1	3	1	3	3	-	4	-	-	-	-	18
G COMÉRCIO POR GROSSO E A RETALHO; REPARAÇÃO DE AUTOM. E MOTOCICLOS	632	198	9	19	267	1	22	9	-	33	-	-	-	-	74
H TRANSPORTES E ARMAZENAGEM	245	51	-	1	11	-	101	1	1	21	-	13	-	-	45
I ALOJAMENTO, RESTAURAÇÃO E	490	10	-	7	433	-	9	1	4	10	-	-	-	-	16
J ATIVIDADES DE INFORMAÇÃO E COMUNICAÇÃO	14	4	-	-	6	-	1	-	-	-	-	-	-	-	3
K ATIVIDADES FINANCEIRAS	10	-	-	-	5	-	2	-	-	1	-	-	-	-	2
L ATIVIDADES IMOBILIÁRIAS	15	-	-	1	2	-	3	3	-	-	-	-	-	-	6
M ATIV. DE CONSULTORIA, CIENTÍFICAS, TÉCNICAS E SIMILARES	29	5	1	3	10	1	2	1	-	1	-	-	-	-	5
N ATIVIDADES ADMINISTRATIVAS E DOS SERVIÇOS DE APOIO	182	7	1	6	58	-	26	4	1	4	-	2	-	-	73
O ADMINIST. PÚBLICA E DEFESA; SEGURANÇA SOCIAL OBRIGATÓRIA	151	7	2	18	25	3	43	2	4	10	-	1	-	-	36
P EDUCAÇÃO	55	-	-	-	37	4	2	-	6	1	-	-	-	-	5
Q ATIVIDADES DE SAÚDE HUMANA E APOIO SOCIAL	174	3	-	-	24	105	9	9	-	4	-	-	-	-	20
R ATIV. ARTÍSTICAS, DE ESPETÁCULOS, DESPORTIVAS E RECREATIVAS	117	3	-	-	17	-	2	1	86	2	1	-	-	-	5
S OUTRAS ATIVIDADES DE SERVIÇOS	37	6	-	-	23	3	1	-	-	-	-	-	-	-	4
T ACTIV. DAS FAMILIAS EMPREG. DE PESSOAL DOMÉST. E PARA USO PRÓPRIO	18	-	-	-	-	-	1	10	-	2	-	-	-	-	5
CAE IGNORADA	3	-	-	-	-	-	1	-	-	-	-	-	-	-	2

NÚMERO DE ACIDENTES DE TRABALHO, POR ACTIVIDADE ECONÓMICA, SEGUNDO O TIPO DE LOCAL

Acidentes mortais 2012

Região Autónoma Madeira - Homens e Mulheres

CAE/Rev. 3	TOTAL	ZONA INDUSTRIAL, N.E.	ESTALEIRO, CONSTRUÇÃO, PEDR., MINA A CÉU ABERTO, N.E.	A. AGRICULTURA, PROD. ANIM., PISCIC., Z. FLORESTAL, N.E.	LOC. ATIV. TERCIÁRIA, ESCRITÓR., ENTRETEN., DIVERS. N.E.	ESTABELECIMENTO DE SAÚDE	LOCAL PÚBLICO, N.E.	DOMICÍLIO, N.E.	LOCAL DE ATIVIDADE DESPORTIVA, N.E.	NO AR, EM ALTURA, C/ EXC. ESTAL., N.E.	SUBTERRÂNEO, C/ EXC. ESTAL., N.E.	SOBRE ÁGUA, C/ EXC. ESTAL., N.E.	EM MEIO HIPERBÁRICO - COM EXCLUSÃO DOS ESTALEIROS	OUTRO TIPO DE LOCAL NÃO REFERENCIADO NESTA CLASSIFICAÇÃO	Nenhuma Informação
TOTAL	2	-	-	-	-	-	1	-	-	-	-	-	1	-	-
A AGRICULTURA, PROD. ANIM., CAÇA, FLORES	1	-	-	-	-	-	-	-	-	-	-	-	1	-	-
H TRANSPORTES E ARMAZENAGEM	1	-	-	-	-	-	1	-	-	-	-	-	-	-	-

Quadro 15

NÚMERO DE ACIDENTES DE TRABALHO, POR ATIVIDADE ECONÓMICA, SEGUNDO A ATIVIDADE FÍSICA

Total de acidentes 2012

Região Autónoma Madeira - Homens e Mulheres

	TOTAL	OPERAÇÃO DE MÁQUINA	TRABALHO COM FERRAMENTAS DE MÃO	CONDUÇÃO/PRESEÇA A BORDO DE UM MEIO DE TRANSPORTE	MANIPULAÇÃO DE OBJETOS	TRANSPORTE MANUAL	MOVIMENTO	PRESEÇA	OUTRA ATIVIDADE NÃO REFERIDA NESTA CLASSIFICAÇÃO	NENHUMA INFORMAÇÃO
CAE/Rev. 3										
TOTAL	3 305	44	738	82	505	899	838	23	-	176
A AGRICULTURA, PROD. ANIM., CAÇA, FLORESTAS E PESCA	100	2	27	6	9	29	20	-	-	7
B INDÚSTRIAS EXTRATIVAS	9	-	1	-	1	1	5	-	-	1
C INDÚSTRIAS TRANSFORMADORAS	305	14	87	4	57	76	51	2	-	14
D ELET., GÁS, VAPOR, ÁGUA QUENTE E FRIA E AR FRIO	42	-	9	-	9	8	15	-	-	1
E CAPTAÇÃO, TRATA. E DISTR. DE ÁGUA; SANEAM., GEST. DE RES. E DESPOLUIÇÃO	49	1	12	1	10	11	8	1	-	5
F CONSTRUÇÃO	628	6	209	7	95	152	125	5	-	29
G COMÉRCIO POR GROSSO E A RETALHO; REPARAÇÃO DE AUTOM. E MOTOCICLOS	632	12	125	21	98	212	129	3	-	32
H TRANSPORTES E ARMAZENAGEM	245	2	25	18	25	95	68	4	-	8
I ALOJAMENTO, RESTAURAÇÃO E	490	3	94	8	95	130	132	2	-	26
J ATIVIDADES DE INFORMAÇÃO E COMUNICAÇÃO	14	-	-	1	2	5	5	1	-	-
K ATIVIDADES FINANCEIRAS	10	-	-	1	-	1	7	-	-	1
L ATIVIDADES IMOBILIÁRIAS	15	-	6	1	-	3	3	-	-	2
M ATIV. DE CONSULTORIA, CIENTÍFICAS, TÉCNICAS E SIMILARES	29	-	4	1	4	8	7	-	-	5
N ATIVIDADES ADMINISTRATIVAS E DOS SERVIÇOS DE APOIO	182	2	47	5	19	40	58	1	-	10
O ADMINIST. PÚBLICA E DEFESA; SEGURANÇA SOCIAL OBRIGATÓRIA	151	-	39	2	29	31	37	3	-	10
P EDUCAÇÃO	55	-	6	1	8	12	23	-	-	5
Q ATIVIDADES DE SAÚDE HUMANA E APOIO SOCIAL	174	1	28	4	30	66	36	1	-	8
R ATIV. ARTÍSTICAS, DE ESPETÁCULOS, DESPORTIVAS E RECREATIVAS	117	-	5	-	5	9	89	-	-	9
S OUTRAS ATIVIDADES DE SERVIÇOS	37	-	5	-	6	9	14	-	-	3
T ATIV. DAS FAMÍLIAS EMPREG. DE PESSOAL DOMÉST. E PARA USO PRÓPRIO	18	-	9	1	3	1	4	-	-	-
CAE IGNORADA	3	1	-	-	-	-	2	-	-	-

Quadro 16

NÚMERO DE ACIDENTES DE TRABALHO, POR ATIVIDADE ECONÓMICA, SEGUNDO A ATIVIDADE FÍSICA

Acidentes mortais 2012

Região Autónoma Madeira - Homens e Mulheres

	TOTAL	OPERAÇÃO DE MÁQUINA	TRABALHO COM FERRAMENTAS DE MÃO	CONDUÇÃO/PRESEÇA A BORDO DE UM MEIO DE TRANSPORTE	MANIPULAÇÃO DE OBJETOS	TRANSPORTE MANUAL	MOVIMENTO	PRESEÇA	OUTRA ATIVIDADE NÃO REFERIDA NESTA CLASSIFICAÇÃO	NENHUMA INFORMAÇÃO
CAE/Rev. 3										
TOTAL	2	-	-	1	-	-	1	-	-	-
A AGRICULTURA, PROD. ANIM., CAÇA, FLORES	1	-	-	-	-	-	1	-	-	-
H TRANSPORTES E ARMAZENAGEM	1	-	-	1	-	-	-	-	-	-

Quadro 17

NÚMERO DE ACIDENTES DE TRABALHO, POR ATIVIDADE ECONÓMICA, SEGUNDO O DESVIO

Total de acidentes 2012

Região Autónoma Madeira - Homens e Mulheres

	TOTAL	PROBLEMA ELÉCTRICO, EXPLOSAO, INCENDIO, N.E.	TRANSBORDO, DERRUBAM., FUGA, ESCOAM., VAPORIZAÇÃO, EMISSÃO, N.E.	RUPTURA, ARROMBAM., REBENTAM., RESVAL., QUEDA, DESMORON. DE AGENT. MAT., N.E.	PERDA DE CONTROLO DE MÁQ. M. TRANS. EQ. MANUSEAD., FERRAM. MAN., OBJ., ANIM., N.E.	ESCORREGAM., HESITAÇÃO C/ QUEDA, QUEDA DA PESSOA, N.E.	MOVIM. CORPO N/ SUJEITO A CONSTRANG. FÍSICO, N.E.	MOVIM. CORPO SUJEITO A CONSTRANGIM. FÍSICO, N.E.	SURPRESA, SUSTO, VIOLÊNC., AGRESSÃO, AMEAÇA, PRESENCIA, N.E.	OUTRO DESVIO NÃO REFER. NESTA CLASS.	Nenhuma informação
CAE/Rev. 3											
TOTAL	3 305	31	230	117	588	649	237	1 203	29	4	217
A AGRICULTURA, PROD. ANIM., CAÇA, FLORESTAS E PESCA	100	-	4	2	18	32	13	19	4	-	8
B INDÚSTRIAS EXTRATIVAS	9	-	1	-	-	4	-	4	-	-	-
C INDÚSTRIAS TRANSFORMADORAS	305	11	33	10	75	47	17	93	3	-	16
D ELET., GÁS, VAPOR, ÁGUA QUENTE E FRIA E AR FRIO	42	1	1	3	4	13	2	17	-	-	1
E CAPTAÇÃO, TRATA. E DISTR. DE ÁGUA; SANEAM., GEST. DE RES. E DESPOLUIÇÃO	49	-	9	1	7	13	4	11	2	-	2
F CONSTRUÇÃO	628	4	66	33	115	103	44	217	-	-	46
G COMÉRCIO POR GROSSO E A RETALHO; REPARAÇÃO DE AUTOM. E MOTOCICLOS	632	1	36	24	142	108	46	228	3	-	44
H TRANSPORTES E ARMAZENAGEM	245	-	17	8	40	41	18	107	1	2	11
I ALOJAMENTO, RESTAURAÇÃO E	490	7	26	12	94	129	34	156	1	-	31
J ATIVIDADES DE INFORMAÇÃO E COMUNICAÇÃO	14	-	-	1	3	2	2	6	-	-	-
K ATIVIDADES FINANCEIRAS	10	-	-	-	-	3	1	4	-	-	2
L ATIVIDADES IMOBILIÁRIAS	15	-	1	2	2	3	1	3	-	-	3
M ATIV. DE CONSULTORIA, CIENTÍFICAS, TÉCNICAS E SIMILARES	29	-	2	2	5	-	1	16	1	-	2
N ATIVIDADES ADMINISTRATIVAS E DOS SERVIÇOS DE APOIO	182	-	9	7	20	32	16	79	3	-	16
O ADMINIST. PÚBLICA E DEFESA; SEGURANÇA SOCIAL OBRIGATÓRIA	151	4	9	9	19	41	12	48	-	1	8
P EDUCAÇÃO	55	-	5	-	4	12	4	25	-	-	5
Q ATIVIDADES DE SAÚDE HUMANA E APOIO SOCIAL	174	3	9	2	26	33	5	83	5	1	7
R ATIV. ARTÍSTICAS, DE ESPETÁCULOS, DESPORTIVAS E RECREATIVAS	117	-	2	-	4	11	12	70	4	-	14
S OUTRAS ATIVIDADES DE SERVIÇOS	37	-	-	1	7	10	5	12	1	-	1
T ATIV. DAS FAMÍLIAS EMPREG. DE PESSOAL DOMÉST. E PARA USO PRÓPRIO	18	-	-	-	2	12	-	3	1	-	-
CAE IGNORADA	3	-	-	-	1	-	-	2	-	-	-

Quadro 18

NÚMERO DE ACIDENTES DE TRABALHO, POR ATIVIDADE ECONÓMICA, SEGUNDO O DESVIO

Acidentes mortais 2012

Região Autónoma Madeira - Homens e Mulheres

	TOTAL	PROBLEMA ELÉCTRICO, EXPLOSAO, INCENDIO, N.E.	TRANSBORDO, DERRUBAM., FUGA, ESCOAM., VAPORIZAÇÃO, EMISSÃO, N.E.	RUPTURA, ARROMBAM., REBENTAM., RESVAL., QUEDA, DESMORON. DE AGENT. MAT., N.E.	PERDA DE CONTROLO DE MÁQ. M. TRANS. EQ. MANUSEAD., FERRAM. MAN., OBJ., ANIM., N.E.	ESCORREGAM., HESITAÇÃO C/ QUEDA, QUEDA DA PESSOA, N.E.	MOVIM. CORPO N/ SUJEITO A CONSTRANGIM. FÍSICO, N.E.	MOVIM. CORPO SUJEITO A CONSTRANGIM. FÍSICO, N.E.	SURPRESA, SUSTO, VIOLÊNC., AGRESSÃO, AMEAÇA, PRESENCIA, N.E.	OUTRO DESVIO NÃO REFER. NESTA CLASSIFICAÇÃO	Nenhuma informação
CAE/Rev. 3											
TOTAL	2	-	-	-	1	-	-	-	-	-	1
A AGRICULTURA, PROD. ANIM., CAÇA, FLORES	1	-	-	-	-	-	-	-	-	-	1
H TRANSPORTES E ARMAZENAGEM	1	-	-	-	1	-	-	-	-	-	-

Quadro 19

NÚMERO DE ACIDENTES DE TRABALHO, POR ATIVIDADE ECONÓMICA, SEGUNDO O CONTACTO

Total de Acidentes 2012

Região Autónoma Madeira - Homens e Mulheres

CAE/Rev. 3	TOTAL	CONT. C/ CORR. ELÉTRICA., TEMPÉRAT., SUBSTÂNCIA PERIGOSA, N.E.	AFOGAMENTO, SOTERRAMENTO, ENVOLVIMENTO, N.E.	ESMAG. EM MOVIM. VERTIC. OU HORIZONTAL SOBRE/CONTR A OBJ. MÓVEL, N.E.	PANCADA POR OBJETO EM MOVIMENTO, COLISÃO C/, N.E.	CONTACTO C/ AG. MATERIAL CORTANTE, AFIADO, ÁSPERO, N.E.	ENTALÃO, ESMAGAMENTO, ETC., N.E.	CONSTRANGIM. FÍSICO DO CORPO, CONST. PSÍQUICO, N.E.	MORDEDURA, PONTAPÉ, ETC. (ANIM. OU HUMANO), N.E.	OUTRO CONT.-MOD. LESÃO NÃO REF. NESTA CLASS.	Nenhuma Informação
TOTAL	3 305	127	1	872	498	327	91	1 165	30	1	193
A AGRICULTURA, PROD. ANIM., CAÇA, FLORESTAS E PESCA	100	-	-	45	18	6	5	15	5	-	6
B INDÚSTRIAS EXTRATIVAS	9	-	-	4	1	-	-	4	-	-	-
C INDÚSTRIAS TRANSFORMADORAS	305	16	-	60	58	52	9	93	3	-	14
D ELET., GÁS, VAPOR, ÁGUA QUENTE E FRIA E AR FRIO	42	2	-	18	4	-	1	17	-	-	-
E CAPTAÇÃO, TRATA. E DISTR. DE ÁGUA; SANEAM., GEST. DE RES. E DESPOLUIÇÃO	49	4	-	13	10	3	4	11	2	-	2
F CONSTRUÇÃO	628	11	-	146	145	56	19	209	-	-	42
G COMÉRCIO POR GROSSO E A RETALHO; REPARAÇÃO DE AUTOM. E MOTOCICLOS	632	15	-	150	95	86	19	225	3	-	39
H TRANSPORTES E ARMAZENAGEM	245	6	-	65	44	6	5	106	1	1	11
I ALOJAMENTO, RESTAURAÇÃO E SEMI-ALOJAMENTO	490	34	-	164	42	69	7	146	1	-	27
J ATIVIDADES DE INFORMAÇÃO E COMUNICAÇÃO	14	-	-	5	2	1	-	6	-	-	-
K ATIVIDADES FINANCEIRAS	10	-	-	4	-	1	-	4	-	-	1
L ATIVIDADES IMOBILIÁRIAS	15	1	-	5	1	2	-	4	-	-	2
M ATIV. DE CONSULTORIA, CIENTÍFICAS, TÉCNICAS E SIMILARES	29	-	-	3	7	1	1	14	2	-	1
N ATIVIDADES ADMINISTRATIVAS E DOS SERVIÇOS DE APOIO	182	7	-	46	15	9	13	74	3	-	15
O ADMINIST. PÚBLICA E DEFESA; SEGURANÇA SOCIAL OBRIGATÓRIA	151	10	1	45	27	9	5	47	-	-	7
P EDUCAÇÃO	55	4	-	15	4	3	1	25	-	-	3
Q ATIVIDADES DE SAÚDE HUMANA E APOIO SOCIAL	174	15	-	44	10	15	-	80	5	-	5
R ATIV. ARTÍSTICAS, DE ESPETÁCULOS, DESPORTIVAS E RECREATIVAS	117	2	-	15	10	1	-	70	4	-	15
S OUTRAS ATIVIDADES DE SERVIÇOS	37	-	-	12	4	6	2	11	-	-	2
T ATIV. DAS FAMÍLIAS EMPREG. DE PESSOAL DOMÉST. E PARA USO PRÓPRIO	18	-	-	13	-	1	-	2	1	-	1
CAE IGNORADA	3	-	-	-	1	-	-	2	-	-	-

Quadro 20

DISTRIBUIÇÃO DOS ACIDENTES DE TRABALHO, POR ATIVIDADE ECONÓMICA, SEGUNDO O CONTACTO

Acidentes mortais 2012

Região Autónoma Madeira - Homens e Mulheres

CAE/Rev. 3	TOTAL	CONT. C/ CORR. ELÉTRICA., TEMPÉRAT., SUBSTÂNCIA PERIGOSA, N.E.	AFOGAMENTO, SOTERRAMENTO, ENVOLVIMENTO, N.E.	ESMAG. EM MOVIM. VERTIC. OU HORIZONTAL SOBRE/CONTR A OBJ. MÓVEL, N.E.	PANCADA POR OBJETO EM MOVIMENTO, COLISÃO C/, N.E.	CONTACTO C/ AG. MATERIAL CORTANTE, AFIADO, ÁSPERO, N.E.	ENTALÃO, ESMAGAMENTO, ETC., N.E.	CONSTRANGIM. FÍSICO DO CORPO, CONST. PSÍQUICO, N.E.	MORDEDURA, PONTAPÉ, ETC. (ANIM. OU HUMANO), N.E.	OUTRO CONTATO NÃO REFER. NESTA CLASSIFICAÇÃO	Nenhuma Informação
TOTAL	2	-	-	1	-	-	-	-	-	-	1
A AGRICULTURA, PROD. ANIM., CAÇA, FLORESTAS E PESCA	1	-	-	-	-	-	-	-	-	-	1
H TRANSPORTES E ARMAZENAGEM	1	-	-	1	-	-	-	-	-	-	-

Quadro 21

NÚMERO DE ACIDENTES DE TRABALHO, POR DESVIO, SEGUNDO O CONTATO

Total de Acidentes 2012		Região Autónoma Madeira - Homens e Mulheres									
Desvio	TOTAL	CONT. C/ CORR. ELÉTRICA., TEMPERAT., SUBSTÂNCIA PERIGOSA, N.E.	AFOGAMENTO, SOTERRAMENTO, ENVOLVIMENTO, N.E.	ESMAG. EM MOVIM. VERTIC. OU HORIZONTAL SOBRE/CONTRA OBJ. IMÓVEL, N.E.	PANCADA POR OBJETO EM MOVIMENTO, COLISÃO C/, N.E.	CONTATO C/ AG. MATERIAL CORTANTE, AFIADO, ÁSPERO, N.E.	ENTALÃO, ESMAGAMENTO, ETC., N.E.	CONSTRANGIM. FÍSICO DO CORPO, CONST. PSÍQUICO, N.E.	MORDEDURA, PONTAPÉ, ETC. (ANIM. OU HUMANO), N.E.	OUTRO CONT.-MOD. LESÃO NÃO REF. NESTA CLASS.	Nenhuma Informação
TOTAL	3 305	127	1	872	498	327	91	1 165	30	1	193
PROBLEMA ELÉTRICO, EXPLOSÃO, INCÊNDIO, N.E.	31	29	-	1	1	-	-	-	-	-	-
TRANSBORDO, DERRUBAM., FUGA, ESCOAM., VAPORIZAÇÃO, EMISSÃO, N.E.	230	82	-	-	145	3	-	-	-	-	-
RUPTURA, ARROMBAM., REBENTAM., RESVAL., QUEDA, DESMORON. DE AGENT. MAT., N.E.	117	-	-	21	79	15	1	-	-	-	1
PERDA DE CONTROLO DE MÁQ. M.TRANS. - EQ. MANUSEAD., FERRAM. MAN., OBJ., ANIM., N.E.	588	8	-	39	223	255	51	3	2	-	7
ESCORREGAM., HESITAÇÃO C/ QUEDA, QUEDA DA PESSOA, N.E.	649	-	1	644	-	3	-	-	-	1	-
MOVIM. CORPO N/ SUJEITO A CONSTRANGIM. FÍSICO, N.E.	237	2	-	120	35	40	33	-	-	-	7
MOVIM. CORPO SUJEITO A CONSTRANGIM. FÍSICO, N.E.	1 203	1	-	43	-	-	-	1 158	-	-	1
SURPRESA, SUSTO, VIOLÊNC., AGRESSÃO, AMEAÇA, PRESENÇA, N.E.	29	-	-	-	1	-	-	-	28	-	-
OUTRO DESVIO NÃO REFERIDO NESTA CLASS.	4	2	-	-	-	-	-	2	-	-	-
NENHUMA INFORMAÇÃO	217	3	-	4	14	11	6	2	-	-	177

Quadro 22

NÚMERO DE ACIDENTES DE TRABALHO, POR DESVIO, SEGUNDO O CONTATO

Acidentes mortais 2012		Região Autónoma Madeira - Homens e Mulheres									
Desvio	TOTAL	CONT. C/ CORR. ELÉTRICA., TEMPERAT., SUBSTÂNCIA PERIGOSA, N.E.	AFOGAMENTO, SOTERRAMENTO, ENVOLVIMENTO, N.E.	ESMAG. EM MOVIM. VERTIC. OU HORIZONTAL SOBRE/CONTRA OBJ. IMÓVEL, N.E.	PANCADA POR OBJETO EM MOVIMENTO, COLISÃO C/, N.E.	CONTATO C/ AG. MATERIAL CORTANTE, AFIADO, ÁSPERO, N.E.	ENTALÃO, ESMAGAMENTO, ETC., N.E.	CONSTRANGIM. FÍSICO DO CORPO, CONST. PSÍQUICO, N.E.	MORDEDURA, PONTAPÉ, ETC. (ANIM. OU HUMANO), N.E.	OUTRO CONT.-MOD. LESÃO NÃO REF. NESTA CLASS.	Nenhuma Informação
TOTAL	2	-	-	1	-	-	-	-	-	-	1
PERDA DE CONTROLO DE MÁQ., MEIO TRANSPORTE, EQUIPAM. MANUSEADO, FERRAM. MANUAL, OBJETO, ANIMAL	1	-	-	1	-	-	-	-	-	-	-
NENHUMA INFORMAÇÃO	1	-	-	-	-	-	-	-	-	-	1

NÚMERO DE ACIDENTES DE TRABALHO, POR ATIVIDADE ECONÓMICA, SEGUNDO O AGENTE MATERIAL ASSOCIADO AO DESVIO

Total de Acidentes 2012

Região Autónoma Madeira - Homens e Mulheres

CAE/Rev. 3	TOTAL	EDFIC., SUPERFÍCIES -NÍVEL DO SOLO, NE	EDFIC., CONSTRUÇ., SUPER.-ACIMA DO SOLO, NE	EDFIC., CONSTRUÇ., SUPERF.- ABAX DO SOLO, NE	DISPOSIT. DISTRIB. MATÉR., ALIMENTAÇ., CANALIZAÇ., NE	MOTORES, DISPOS. TRANSM. ENERG. E ARMAZEN., NE	FERRAMENT. MANUAIS -N/ MOTORIZ., NE	FERRAMENT. SUST. CONDUZ. MANUAL/ MECÂN., NE	FERRAMENT. MANUAIS S/ ESPEC. QTO À MOTORIZ., NE	MÁQ. E EQUIP AM. - PORTÁTEIS OU MÓVEIS, NE	MÁQ. E EQUIP AM. - FIXOS, NE
TOTAL	3 305	200	115	2	11	24	136	54	11	6	53
A AGRICULTURA, PROD. ANIM., CAÇA, FLORESTAS E PESCA	100	16	2	-	-	-	6	1	-	1	-
B INDÚSTRIAS EXTRATIVAS	9	-	-	-	-	-	-	-	-	-	1
C INDÚSTRIAS TRANSFORMADORAS	305	11	5	-	3	2	11	11	3	-	13
D ELET., GÁS, VAPOR, ÁGUA QUENTE E FRIA E AR FRIO	42	1	2	-	-	1	1	1	-	-	-
E CAPTAÇÃO, TRATA. E DISTR. DE ÁGUA; SANEAM., GEST. DE RES. E DESPOLIÇÃO	49	2	1	-	-	-	3	-	-	-	1
F CONSTRUÇÃO	628	27	35	-	1	11	21	18	4	4	8
G COMÉRCIO POR GROSSO E A RETALHO; REPARAÇÃO DE AUTOM. E MOTOCICLOS	632	29	18	1	2	2	31	8	1	-	17
H TRANSPORTES E ARMAZENAGEM	245	5	6	-	2	-	3	4	-	-	-
I ALOJAMENTO, RESTAURAÇÃO E	490	51	18	-	-	5	32	4	1	-	9
J ATIVIDADES DE INFORMAÇÃO E COMUNICAÇÃO	14	-	-	-	-	-	-	-	-	-	1
K ATIVIDADES FINANCEIRAS	10	1	-	-	-	-	-	-	-	-	-
L ATIVIDADES IMOBILIÁRIAS	15	1	1	-	-	-	2	-	-	-	-
M ATIV. DE CONSULTORIA, CIENTÍFICAS, TÉCNICAS E SIMILARES	29	-	2	-	-	-	-	-	-	-	1
N ATIVIDADES ADMINISTRATIVAS E DOS SERVIÇOS DE APOIO	182	23	8	-	2	1	3	4	1	1	-
O ADMINIST. PÚBLICA E DEFESA; SEGURANÇA SOCIAL OBRIGATÓRIA	151	12	5	-	1	1	3	-	-	-	-
P EDUCAÇÃO	55	2	2	-	-	-	1	1	-	-	-
Q ATIVIDADES DE SAÚDE HUMANA E APOIO SOCIAL	174	11	2	-	-	1	15	1	1	-	1
R ATIV. ARTÍSTICAS, DE ESPETÁCULOS, DESPORTIVAS E RECREATIVAS	117	2	1	1	-	-	-	-	-	-	-
S OUTRAS ATIVIDADES DE SERVIÇOS	37	4	1	-	-	-	3	1	-	-	-
T ATIV. DAS FAMÍLIAS EMPREG. DE PESSOAL DOMÉST. E PARA USO PRÓPRIO	18	2	5	-	-	-	1	-	-	-	-
CAE IGNORADA	3	-	1	-	-	-	-	-	-	-	1

(Continua)

Quadro 23

(Continuação)

NÚMERO DE ACIDENTES DE TRABALHO, POR ATIVIDADE ECONÓMICA, SEGUNDO O AGENTE MATERIAL ASSOCIADO AO DESVIO

Total de Acidentes 2012

Região Autónoma Madeira - Homens e Mulheres

CAE/Rev. 3	DISPOSIT. TRANSP. E ARMAZEN., NE	VEÍCULOS TERRESTRES, NE	OUTROS VEÍCULOS DE TRANSPORTE, NE	MATER., OBJ., PROD., COMPON. MÁQ. ESTILHAÇ., POERAS, NE	SUBST. QUÍMIC., EXPLOS., RADIOACT., BIOLÓG., NE	DISPOSIT. EQUIP. AM. SEGURANÇA, N.E.	EQUIP. ESCRIT. E PESS. MAT. DESP., ARMAS, EQ. DOM., N.E.	ORGANISMOS VIVOS E SERES HUMAN., NE	RESÍDUOS DIVERSOS, NE	FENS. FÍSICOS E ELEM. NATURAIS, NE	OUTROS AG. MAT. N. REFER. NESTA CLASS.	NENHUM AG. MAT. OU NENHUMA INFORM.
TOTAL	258	62	1	669	89	5	115	127	11	15	14	1 327
A AGRICULTURA, PROD. ANIM., CAÇA, FLORESTAS E PESCA	1	8	1	14	-	-	-	8	1	1	3	37
B INDÚSTRIAS EXTRATIVAS	-	-	-	1	-	-	-	-	-	-	-	7
C INDÚSTRIAS TRANSFORMADORAS	26	2	-	90	7	1	9	3	-	8	1	99
D ELET., GÁS, VAPOR, ÁGUA QUENTE E FRIA E AR FRIO	1	-	-	4	-	-	-	1	-	-	-	30
E CAPTAÇÃO, TRATA. E DISTR. DE ÁGUA; SANEAM., GEST. DE RES. E DESPOLUIÇÃO	2	2	-	12	4	-	2	2	1	-	-	17
F CONSTRUÇÃO	23	1	-	215	6	-	5	2	1	-	1	245
G COMÉRCIO POR GROSSO E A RETALHO; REPARAÇÃO DE AUTOM. E MOTOCICLOS	76	17	-	154	11	2	24	13	3	1	6	216
H TRANSPORTES E ARMAZENAGEM	42	14	-	60	5	-	4	2	-	2	-	96
I ALOJAMENTO, RESTAURAÇÃO E	40	4	-	55	26	-	37	4	2	-	1	201
J ATIVIDADES DE INFORMAÇÃO E COMUNICAÇÃO	2	1	-	3	-	-	2	-	-	-	-	5
K ATIVIDADES FINANCEIRAS	-	-	-	-	-	-	1	-	-	-	-	8
L ATIVIDADES IMOBILIÁRIAS	1	1	-	1	1	-	-	-	-	1	-	6
M ATIV. DE CONSULTORIA, CIENTÍFICAS, TÉCNICAS E SIMILARES	2	1	-	8	-	-	1	2	-	-	1	11
N ATIVIDADES ADMINISTRATIVAS E DOS SERVIÇOS DE APOIO	19	4	-	15	7	-	9	5	-	-	-	80
O ADMINIST. PÚBLICA E DEFESA; SEGURANÇA SOCIAL OBRIGATÓRIA	13	1	-	20	7	1	2	8	3	1	1	72
P EDUCAÇÃO	-	1	-	4	4	-	4	7	-	-	-	29
Q ATIVIDADES DE SAÚDE HUMANA E APOIO SOCIAL	5	4	-	6	9	1	6	51	-	1	-	59
R ATIV. ARTÍSTICAS, DE ESPETÁCULOS, DESPORTIVAS E RECREATIVAS	1	-	-	4	2	-	5	14	-	-	-	87
S OUTRAS ATIVIDADES DE SERVIÇOS	3	-	-	3	-	-	4	4	-	-	-	14
T ATIV. DAS FAMÍLIAS EMPREG. DE PESSOAL DOMÉST. E PARA USO PRÓPRIO	1	1	-	-	-	-	-	1	-	-	-	7
CAE IGNORADA	-	-	-	1	-	-	-	-	-	-	-	-

Quadro 24

NÚMERO DE ACIDENTES DE TRABALHO, POR ATIVIDADE ECONÓMICA, SEGUNDO O AGENTE MATERIAL ASSOCIADO AO DESVIO

Acidentes mortais 2012

Região Autónoma Madeira - Homens e Mulheres

CAE/Rev. 3	TOTAL	VEÍCULOS TERRESTRES, NE	OUTROS VEÍCULOS DE TRANSPORTE, NE	MATER., OBJ., PROD., COMPON. MÁQ. ESTILHAÇ., POERAS, NE	SUBST. QUÍMIC., EXPLOS., RADIOACT., BIOLÓG., NE	SUBST. QUÍMIC., EXPLOS., RADIOACT., BIOLÓG., NE	DISPOSIT. E EQUIPAMENTOS DE SEGURANÇA	EQUIPAMENTO DE ESCRIT. E PESSOAS, MATERIAL DE DESP., ARMAS, EQUIP. DOMESTICO	ORGANISMOS VIVOS E SERES HUMAN., NE	RESÍDUOS DIVERSOS, NE	FENS. FÍSICOS E ELEM. NATURAIS, NE	NENHUM AG. MAT. OU NENHUMA INFORM.
TOTAL	2	1	-	-	-	-	-	-	-	-	-	1
A AGRICULTURA, PROD. ANIM., CAÇA, FLORESTAS E PESCA	1	-	-	-	-	-	-	-	-	-	-	1
H TRANSPORTES E ARMAZENAGEM	1	1	-	-	-	-	-	-	-	-	-	-

Quadro 25

NÚMERO DE ACIDENTES DE TRABALHO, POR ATIVIDADE ECONÓMICA, SEGUNDO A NATUREZA DA LESÃO

Total de Acidentes 2012

Região Autónoma Madeira - Homens e Mulheres

CAE/Rev. 3	TOTAL	FERIDAS E LESÕES SUPERFICIAIS	FRACTURAS	DESLOCAÇÕES, ENTORSÕES E DISTENSÕES	AMPUTAÇÕES (PERDAS DE PARTES DO CORPO)	CONCUSSÕES E LESÕES INTERNAS	QUEIMADURAS, ESCALDADURA, CONGELAÇÃO	ENVENENAM. (INTOXICAÇÕES), INFECÇÕES	AFOGAMENTO E ASFIXIA	EFEITOS DE RÚIDO, VIBRAÇÕES E PRESSÃO	EFEITOS DE TEMPERAT. EXTREMAS, LUZ E RADIAÇÕES	CHOQUES	LESÕES MÚLTIPLAS	OUTRAS LES. ESPECIF./ INCLUIDAS NOUTRAS RÚBRICAS	LESÃO DESCONHECIDA OU NÃO ESPECIFICADA
TOTAL	3 305	1 407	155	764	4	392	67	6	-	-	2	4	18	162	324
A AGRICULTURA, PROD. ANIM., CAÇA, FLORESTAS E PESCA	100	44	9	19	1	8	-	-	-	-	-	-	4	-	15
B INDÚSTRIAS EXTRATIVAS	9	4	1	2	-	1	-	-	-	-	-	-	-	-	1
C INDÚSTRIAS TRANSFORMADORAS	305	140	10	64	-	41	7	-	-	2	-	-	1	17	23
D ELET., GÁS, VAPOR, ÁGUA QUENTE E FRIA E AR FRIO	42	29	1	10	-	-	2	-	-	-	-	-	-	-	-
E CAPTAÇÃO, TRATA. E DISTR. DE ÁGUA; SANEAM., GEST. DE RES. E DESPOLUIÇÃO	49	14	3	14	-	6	-	2	-	-	-	-	3	1	6
F CONSTRUÇÃO	628	265	47	133	2	64	7	-	-	-	-	3	-	23	84
G COMÉRCIO POR GROSSO E A RETALHO; REPARAÇÃO DE AUTOM. E MOTOCICLOS	632	294	25	150	1	62	8	1	-	-	-	-	2	31	58
H TRANSPORTES E ARMAZENAGEM	245	88	12	66	-	48	2	-	-	-	-	-	-	5	24
I ALOJAMENTO, RESTAURAÇÃO E SIMILARES	490	215	21	98	-	59	24	-	-	-	-	-	3	25	45
J ATIVIDADES DE INFORMAÇÃO E COMUNICAÇÃO	14	8	-	3	-	1	-	-	-	-	-	-	-	-	2
K ATIVIDADES FINANCEIRAS	10	4	-	4	-	-	-	-	-	-	-	-	-	-	2
L ATIVIDADES IMOBILIÁRIAS	15	6	-	5	-	-	1	-	-	-	-	-	-	-	3
M ATIV. DE CONSULTORIA, CIENTÍFICAS, TÉCNICAS E SIMILARES	29	14	1	9	-	3	-	-	-	-	-	-	1	-	1
N ATIVIDADES ADMINISTRATIVAS E DOS SERVIÇOS DE APOIO	182	39	7	48	-	25	4	1	-	-	-	1	3	38	16
O ADMINIST. PÚBLICA E DEFESA; SEGURANÇA SOCIAL OBRIGATÓRIA	151	82	6	15	-	22	2	1	-	-	-	-	-	14	9
P EDUCAÇÃO	55	24	-	12	-	7	4	-	-	-	-	-	-	2	6
Q ATIVIDADES DE SAÚDE HUMANA E APOIO	174	92	5	43	-	13	4	1	-	-	-	-	1	5	10
R ATIV. ARTÍSTICAS, DE ESPETÁCULOS, DESPORTIVAS E RECREATIVAS	117	18	4	51	-	26	2	-	-	-	-	-	-	1	15
S OUTRAS ATIVIDADES DE SERVIÇOS	37	19	3	12	-	2	-	-	-	-	-	-	-	-	1
T ATIV. DAS FAMÍLIAS EMPREG. DE PESSOAL DOMÉST. E PARA USO PRÓPRIO	18	7	-	5	-	3	-	-	-	-	-	-	-	-	3
CAE IGNORADA	3	1	-	1	-	1	-	-	-	-	-	-	-	-	-

Quadro 26

NÚMERO DE ACIDENTES DE TRABALHO, POR ATIVIDADE ECONÓMICA, SEGUNDO A NATUREZA DA LESÃO

Acidentes mortais 2012

Região Autónoma Madeira - Homens e Mulheres

CAE/Rev. 3	TOTAL	FERIDAS E LESÕES SUPERFICIAIS	FRACTURAS	DESLOCAÇÕES, ENTORSÕES E DISTENSÕES	AMPUTAÇÕES (PERDAS DE PARTES DO CORPO)	CONCUSSÕES E LESÕES INTERNAS	QUEIMADURAS, ESCALDADURA, CONGELAÇÃO	ENVENENAM. (INTOXICAÇÕES), INFECÇÕES	AFOGAMENTO E ASFIXIA	EFEITOS DE RÚIDO, VIBRAÇÕES E PRESSÃO	EFEITOS DE TEMPERAT. EXTREMAS, LUZ E RADIAÇÕES	CHOQUES	LESÕES MÚLTIPLAS	OUTRAS LES. ESPECIF./ INCLUIDAS NOUTRAS RÚBRICAS	LESÃO DESCONHECIDA OU NÃO ESPECIFICADA
TOTAL	2	-	1	-	-	-	-	-	-	-	-	-	-	-	1
A AGRICULTURA, PROD. ANIM., CAÇA, FLORESTAS E PESCA	1	-	-	-	-	-	-	-	-	-	-	-	-	-	1
H TRANSPORTES E ARMAZENAGEM	1	-	1	-	-	-	-	-	-	-	-	-	-	-	-

NÚMERO DE DIAS DE AUSÊNCIA, POR ATIVIDADE ECONÓMICA, SEGUNDO A NATUREZA DA LESÃO

Acidentes não mortais 2012

Região Autónoma Madeira - Homens e Mulheres

CAE/Rev. 3	TOTAL	FERIDAS E LESÕES SUPERFICIAIS	FRATURAS	DESLOCAÇÕES, ENTORSES E DISTENSÕES	AMPUTAÇÕES (PERDAS DE PARTES DO CORPO)	CONCUSSÕES E LESÕES INTERNAS	QUEIMADURAS, ESCALDADURA, CONGELAÇÃO	ENVENENAM. (INTOXICAÇÕES), INFECÇÕES	AFOGAMENTO E ASFIXIA	EFEITOS DE RUÍDO, VIBRAÇÕES E PRESSÃO	EFEITOS DE TEMPERAT. EXTERMAS, LUZ E RADIAÇÕES	CHOQUES	LESÕES MÚLTIPLAS	OUTRAS LES. ESPECIF. N/ INCLuíDAS NOUTRAS RÚBRICAS	LESÃO DESCONHECIDA OU NÃO ESPECIFICADA
TOTAL	95 585	31 356	12 732	27 899	478	10 199	1 461	12	-	-	6	418	1 055	3 940	6 029
A AGRICULTURA, PROD. ANIM., CAÇA, FLORESTAS E PESCA	3 812	1 745	486	890	204	84	-	-	-	-	-	-	74	-	329
B INDÚSTRIAS EXTRATIVAS	602	41	142	419	-	-	-	-	-	-	-	-	-	-	-
C INDÚSTRIAS TRANSFORMADORAS	8 365	3 004	970	2 587	-	909	198	-	-	-	6	-	37	352	302
D ELET., GÁS, VAPOR, ÁGUA QUENTE E FRIA E AR FRIO	1 910	794	51	1 051	-	-	14	-	-	-	-	-	-	-	-
E CAPTAÇÃO, TRATA. E DISTR. DE ÁGUA; SANEAM., GEST. DE RES. E DESPOLUIÇÃO	946	334	22	278	-	42	-	-	-	-	-	-	202	41	27
F CONSTRUÇÃO	21 522	5 762	3 827	6 573	182	2 010	516	-	-	-	-	418	-	606	1 628
G COMÉRCIO POR GROSSO E A RETALHO; REPARAÇÃO DE AUTOM. E MOTOCICLOS	15 741	5 227	1 371	5 071	92	1 715	88	12	-	-	-	-	134	928	1 103
H TRANSPORTES E ARMAZENAGEM	9 119	2 215	2 196	2 688	-	1 454	9	-	-	-	-	-	-	171	386
I ALOJAMENTO, RESTAURAÇÃO E SIMILARES	11 942	3 804	1 851	2 819	-	1 296	296	-	-	-	-	-	403	632	841
J ATIVIDADES DE INFORMAÇÃO E COMUNICAÇÃO	233	217	-	6	-	-	-	-	-	-	-	-	-	-	10
K ATIVIDADES FINANCEIRAS	151	144	-	-	-	-	-	-	-	-	-	-	-	-	7
L ATIVIDADES IMOBILIÁRIAS	514	83	-	134	-	-	-	-	-	-	-	-	-	-	297
M ATIV. DE CONSULTORIA, CIENTÍFICAS, TÉCNICAS E SIMILARES	1 054	473	150	396	-	16	-	-	-	-	-	-	7	-	12
N ATIVIDADES ADMINISTRATIVAS E DOS SERVIÇOS DE APOIO	4 301	978	571	926	-	665	6	-	-	-	-	-	198	696	261
O ADMINIST. PÚBLICA E DEFESA; SEGURANÇA SOCIAL OBRIGATÓRIA	5 259	3 022	299	619	-	509	232	-	-	-	-	-	-	401	177
P EDUCAÇÃO	912	324	-	254	-	154	24	-	-	-	-	-	-	-	156
Q ATIVIDADES DE SAÚDE HUMANA E APOIO SOCIAL	4 324	1 747	179	1 522	-	395	78	-	-	-	-	-	-	113	290
R ATIV. ARTÍSTICAS, DE ESPETÁCULOS, DESPORTIVAS E RECREATIVAS	3 065	675	271	1 170	-	804	-	-	-	-	-	-	-	-	145
S OUTRAS ATIVIDADES DE SERVIÇOS	1 553	702	346	439	-	58	-	-	-	-	-	-	-	-	8
T ATIV. DAS FAMÍLIAS EMPREG. DE PESSOAL DOMÉST. E PARA USO PRÓPRIO	237	65	-	57	-	65	-	-	-	-	-	-	-	-	50
CAE IGNORADA	23	-	-	-	-	23	-	-	-	-	-	-	-	-	-

Quadro 28

NÚMERO DE ACIDENTES DE TRABALHO, POR ATIVIDADE ECONÓMICA, SEGUNDO A PARTE DO CORPO ATINGIDA

Total de Acidentes 2012

Região Autónoma Madeira - Homens e Mulheres

CAE/Rev. 3	TOTAL	CABEÇA, NE	PESCOÇO, INCL. ESPINHA E VÉRTEB. DO PESCOÇO	COSTAS, INCL. ESPINHA E VÉRTEB. DAS COSTAS	TÓRAXE ÓRGÃOS TORÁXICOS, NE	EXTREMID. SUPERIORES, NE	EXTREMID. INFERIORES, NE	CORPO INTERO E PARTES MÚLTIP L., NE	OUTRA PARTE DO CORPO ATING., NE	Ignorado
TOTAL	3 305	397	30	648	134	1 063	867	44	10	112
A AGRICULTURA, PROD. ANIM.,CAÇA, FLORESTAS E PESCA	100	14	1	19	5	29	25	2	-	5
B INDÚSTRIAS EXTRATIVAS	9	1	-	1	-	4	2	-	-	1
C INDÚSTRIAS TRANSFORMADORAS	305	54	3	53	11	115	60	2	-	7
D ELET., GÁS, VAPOR, ÁGUA QUENTE E FRIA E AR FRIO	42	7	-	6	4	14	11	-	-	-
E CAPTAÇÃO, TRATA. E DISTR. DE ÁGUA; SANEAM., GEST. DE RES. E DESPOLUIÇÃO	49	5	-	8	2	12	12	-	-	3
F CONSTRUÇÃO	628	111	1	117	27	185	154	5	-	28
G COMÉRCIO POR GROSSO E A RETALHO; REPARAÇÃO DE AUTOM. E MOTOCICLOS	632	69	2	132	25	224	157	6	-	17
H TRANSPORTES E ARMAZENAGEM	245	27	5	58	11	57	75	3	4	5
I ALOJAMENTO, RESTAURAÇÃO E SIMILARES	490	40	4	97	16	187	116	7	1	22
J ATIVIDADES DE INFORMAÇÃO E COMUNICAÇÃO	14	2	-	2	-	4	5	-	1	-
K ATIVIDADES FINANCEIRAS	10	1	1	3	-	3	1	-	-	1
L ATIVIDADES IMOBILIÁRIAS	15	1	-	-	-	7	6	-	-	1
M ATIV. DE CONSULTORIA, CIENTÍFICAS, TÉCNICAS E SIMILARES	29	4	-	10	-	7	7	1	-	-
N ATIVIDADES ADMINISTRATIVAS E DOS SERVIÇOS DE APOIO	182	17	3	39	3	58	46	6	4	6
O ADMINIST. PÚBLICA E DEFESA; SEGURANÇA SOCIAL OBRIGATÓRIA	151	22	2	30	6	45	42	-	-	4
P EDUCAÇÃO	55	4	1	14	-	21	12	-	-	3
Q ATIVIDADES DE SAÚDE HUMANA E APOIO SOCIAL	174	7	5	42	14	59	42	1	-	4
R ATIV. ARTÍSTICAS, DE ESPETÁCULOS, DESPORTIVAS E RECREATIVAS	117	7	1	7	6	15	75	2	-	4
S OUTRAS ATIVIDADES DE SERVIÇOS	37	4	-	6	3	13	11	-	-	-
T ATIV. DAS FAMÍLIAS EMPREG. DE PESSOAL DOMÉST. E PARA USO PRÓPRIO	18	-	1	3	1	3	7	2	-	1
CAE IGNORADA	3	-	-	1	-	1	1	-	-	-

Quadro 29

NÚMERO DE ACIDENTES DE TRABALHO, POR ATIVIDADE ECONÓMICA, SEGUNDO A PARTE DO CORPO ATINGIDA

Acidentes mortais 2012

Região Autónoma Madeira - Homens e Mulheres

CAE/Rev. 3	TOTAL	CABEÇA, NE	PESCOÇO, INCL. ESPINHA E VÉRTEB. DO PESCOÇO	COSTAS, INCL. ESPINHA E VÉRTEB. DAS COSTAS	TÓRAXE ÓRGÃOS TORÁXICOS, NE	EXTREMID. SUPERIORES, NE	EXTREMID. INFERIORES, NE	CORPO INTERO E PARTES MÚLTIP L., NE	OUTRA PARTE DO CORPO ATING., NE	Ignorado
TOTAL	2	-	1	-	-	-	-	-	-	1
A AGRICULTURA, PROD. ANIM.,CAÇA, FLORES	1	-	-	-	-	-	-	-	-	1
H TRANSPORTES E ARMAZENAGEM	1	-	1	-	-	-	-	-	-	-

Quadro 30

NÚMERO DE ACIDENTES DE TRABALHO, POR NATUREZA DA LESÃO, SEGUNDO A PARTE DO CORPO ATINGIDA

Total de Acidentes 2012		Região Autónoma Madeira - Homens e Mulheres								
Natureza da Lesão	TOTAL	CABEÇA, NE	PESCOÇO, INCL. ESPINHA E VÉRTEB. DO PESCOÇO	COSTAS, INCL. ESPINHA E VÉRTEB. DAS COSTAS	TÓRAXE ÓRGÃOS TORÁXICOS, NE	EXTREMID. SUPERIORES, NE	EXTREMID. INFERIORES, NE	CORPO INTEIRO E PARTES MÚLTIPL., NE	OUTRA PARTE DO CORPO ATING., NE	Ignorado
TOTAL	3 305	397	30	648	134	1 063	867	44	10	112
FERIDAS E LESOES SUPERFICIAIS	1 407	253	10	167	48	619	283	15	2	10
FRATURAS	155	10	1	10	21	57	55	1	-	-
DESLOCAÇÕES, ENTORSES E DISTENSÕES	764	5	15	262	21	154	306	1	-	-
AMPUTAÇÕES (PERDAS DE PARTES DO CORPO)	4	-	-	-	-	4	-	-	-	-
CONCUSSÕES E LESÕES INTERNAS	392	51	2	110	21	78	110	9	3	8
QUEIMADURAS, ESCALDADURA, CONGELAÇÃO	67	11	-	-	2	46	6	-	-	2
ENVENENAM. (INTOXICAÇÕES), INFECÇÕES	6	2	-	-	-	1	-	1	-	2
AFOGAMENTO E ASFIXIA	-	-	-	-	-	-	-	-	-	-
EFEITOS DE RUÍDO, VIBRAÇÕES E PRESSÃO	-	-	-	-	-	-	-	-	-	-
EFEITOS DE TEMPERATURAS EXTREMAS, LUZ E RADIAÇÕES	2	2	-	-	-	-	-	-	-	-
CHOQUES	4	-	-	-	2	1	1	-	-	-
LESÕES MÚLTIPLAS	18	1	-	1	-	4	2	10	-	-
OUTRAS LESÕES ESPECIF. NÃO INCLUÍDAS NOUTRAS RÚBRICAS	162	18	1	37	3	47	37	2	4	13
LESÃO DESCONHECIDA OU NÃO ESPECIFICADA	324	44	1	61	16	52	67	5	1	77

Quadro 31

NÚMERO DE ACIDENTES DE TRABALHO, POR NATUREZA DA LESÃO, SEGUNDO A PARTE DO CORPO ATINGIDA

Acidentes mortais 2012		Região Autónoma Madeira - Homens e Mulheres								
Natureza da Lesão	TOTAL	CABEÇA, NE	PESCOÇO, INCL. ESPINHA E VÉRTEB. DO PESCOÇO	COSTAS, INCL. ESPINHA E VÉRTEB. DAS COSTAS	TÓRAXE ÓRGÃOS TORÁXICOS, NE	EXTREMID. SUPERIORES, NE	EXTREMID. INFERIORES, NE	CORPO INTEIRO E PARTES MÚLTIPL., NE	OUTRA PARTE DO CORPO ATING., NE	Ignorado
Total	2	-	1	-	-	-	-	-	-	1
FRATURAS	1	-	1	-	-	-	-	-	-	-
LESÃO DESCONHECIDA OU NÃO ESPECIFICADA	1	-	-	-	-	-	-	-	-	1

Quadro 32

(Continuação)

DISTRIBUIÇÃO DOS ACIDENTES DE TRABALHO, POR ATIVIDADE ECONÓMICA, SEGUNDO O AGENTE MATERIAL ASSOCIADO AO CONTACTO

Total de Acidentes 2012

Região Autónoma Madeira - Homens e Mulheres

CAE/Rev. 3	DISPOSIT. TRANSP. E ARMAZEN., NE	VEÍCULOS TERRESTRES, NE	OUTROS VEÍCULOS DE TRANSPORTE, NE	MATER., OBJ., PROD., COMPON. MÁQ. ESTILHAÇ., POEIRAS, NE	SUBST. QUÍMIC., EXPLOS., RADIOACT., BIOLÓG., NE	DISPOSIT. EQUIPAM. SEGURANÇA, NE.	EQUIP. ESCRIT. E PESS. MAT. DESP., ARMAS, EQ. DOM., NE	ORGANISMOS VIVOS E SERES HUMAN., NE	RESÍDUOS DIVERSOS, NE	FENS. FÍSICOS E ELEM. NATURAIS, NE	OUTROS AG. MAT. N. REFER. NESTA CLASS.	NENHUM AG. MAT. OU NENHUMA INFORM.
TOTAL	256	49	2	767	90	8	142	117	23	12	8	784
A AGRICULTURA, PROD. ANIM., CAÇA, FLORESTAS E PESCA	3	-	2	18	-	-	-	7	3	-	2	15
B INDÚSTRIAS EXTRATIVAS	-	-	-	1	-	-	-	-	-	-	-	4
C INDÚSTRIAS TRANSFORMADORAS	23	1	-	101	7	1	6	3	-	7	1	61
D ELET., GÁS, VAPOR, ÁGUA QUENTE E FRIA E AR FRIO	2	-	-	4	-	-	-	1	-	-	-	14
E CAPTAÇÃO, TRATA. E DISTR. DE ÁGUA; SANEAM., GEST. DE RES. E DESPOLUIÇÃO	2	1	-	13	4	-	1	2	2	-	-	8
F CONSTRUÇÃO	25	2	-	236	6	2	4	3	1	-	1	152
G COMÉRCIO POR GROSSO E A RETALHO; REPARAÇÃO DE AUTOM. E MOTOCICLOS	81	16	-	170	11	2	31	11	10	1	1	123
H TRANSPORTES E ARMAZENAGEM	40	6	-	71	5	-	5	2	-	2	-	59
I ALOJAMENTO, RESTAURAÇÃO E	38	3	-	69	27	-	48	4	3	-	-	96
J ATIVIDADES DE INFORMAÇÃO E COMUNICAÇÃO	3	1	-	3	-	-	2	-	-	-	-	2
K ATIVIDADES FINANCEIRAS	-	-	-	-	-	-	2	-	-	-	-	5
L ATIVIDADES IMOBILIÁRIAS	-	1	-	1	1	-	1	-	-	-	-	5
M ATIV. DE CONSULTORIA, CIENTÍFICAS, TÉCNICAS E SIMILARES	3	1	-	8	-	-	1	2	-	-	1	10
N ATIVIDADES ADMINISTRATIVAS E DOS SERVIÇOS DE APOIO	14	3	-	23	7	1	15	5	2	-	-	55
O ADMINIST. PÚBLICA E DEFESA; SEGURANÇA SOCIAL OBRIGATÓRIA	11	2	-	29	7	1	1	7	2	1	2	35
P EDUCAÇÃO	-	1	-	4	4	-	5	7	-	-	-	17
Q ATIVIDADES DE SAÚDE HUMANA E APOIO SOCIAL	-	5	-	8	9	1	7	49	-	1	-	31
R ATIV. ARTÍSTICAS, DE ESPETÁCULOS, DESPORTIVAS E RECREATIVAS	1	-	-	4	2	-	7	12	-	-	-	79
S OUTRAS ATIVIDADES DE SERVIÇOS	3	-	-	3	-	-	5	1	-	-	-	9
T ATIV. DAS FAMÍLIAS EMPREG. DE PESSOAL DOMÉST. E PARA USO PRÓPRIO	1	-	-	-	-	-	1	1	-	-	-	2
CAE IGNORADA	-	-	-	1	-	-	-	-	-	-	-	2

Quadro 33

DISTRIBUIÇÃO DOS ACIDENTES DE TRABALHO, POR ATIVIDADE ECONÓMICA, SEGUNDO O AGENTE MATERIAL ASSOCIADO AO CONTACTO

Acidentes mortais 2012

Região Autónoma Madeira - Homens e Mulheres

CAE/Rev. 3	TOTAL	VEÍCULOS TERRESTRES, NE	OUTROS VEÍCULOS DE TRANSPORTE, NE	MATER., OBJ., PROD., COMPON. MÁQ. ESTILHAÇ., POEIRAS, NE	SUBST. QUÍMIC., EXPLOS., RADIOACT., BIOLÓG., NE	SUBST. QUÍMIC., EXPLOS., RADIOACT., BIOLÓG., NE	DISPOSIT. E EQUIPAMENTO DE SEGURANÇA	EQUIPAMENTO DE ESCRIT. E PESSOAS, MATERIAL DE DESP., ARMAS, EQUIP. DOMÉSTICO	ORGANISMOS VIVOS E SERES HUMAN., NE	RESÍDUOS DIVERSOS, NE	FENS. FÍSICOS E ELEM. NATURAIS, NE	NENHUM AG. MAT. OU NENHUMA INFORM.
TOTAL	2	1	-	-	-	-	-	-	-	-	-	1
A AGRICULTURA, PROD. ANIM., CAÇA, FLORESTAS E PESCA	1	-	-	-	-	-	-	-	-	-	-	1
H TRANSPORTES E ARMAZENAGEM	1	1	-	-	-	-	-	-	-	-	-	-

Quadro 34

**NÚMERO DE ACIDENTES DE TRABALHO, POR ACTIVIDADE ECONÓMICA,
SEGUNDO A LOCALIZAÇÃO GEOGRÁFICA (ILHA)**

Total de Acidentes 2012		Região Autónoma Madeira - Homens e Mulheres		
CAE/Rev. 3		TOTAL	MADEIRA	PORTO SANTO
	TOTAL	3 305	3 248	57
A	AGRICULTURA, PROD. ANIM.,CAÇA, FLORESTAS E PESCA	100	98	2
B	INDÚSTRIAS EXTRACTIVAS	9	8	1
C	INDÚSTRIAS TRANSFORMADORAS	305	304	1
D	ELECT., GÁS, VAPOR, ÁGUA QUENTE E FRIA E AR FRIO	42	40	2
E	CAPTAÇÃO, TRATA. E DISTR. DE ÁGUA; SANEA., GEST. DE RES. E DESPOLUIÇÃO	49	41	8
F	CONSTRUÇÃO	628	616	12
G	COMÉRCIO POR GROSSO E A RETALHO; REPARAÇÃO DE AUTOM. E MOTOCICLOS	632	630	2
H	TRANSPORTES E ARMAZENAGEM	245	244	1
I	ALOJAMENTO, RESTAURAÇÃO E SIMILARES	490	479	11
J	ACTIVIDADES DE INFORMAÇÃO E COMUNICAÇÃO	14	14	-
K	ACTIVIDADES FINANCEIRAS	10	10	-
L	ACTIVIDADES IMOBILIÁRIAS	15	15	-
M	ACTIV. DE CONSULTORIA, CIENTÍFICAS, TÉCNICAS E SIMILARES	29	28	1
N	ACTIVIDADES ADMINISTRATIVAS E DOS SERVIÇOS DE APOIO	182	174	8
O	ADMINIST. PÚBLICA E DEFESA; SEGURANÇA SOCIAL OBRIGATÓRIA	151	150	1
P	EDUCAÇÃO	55	55	-
Q	ACTIVIDADES DE SAÚDE HUMANA E APOIO SOCIAL	174	174	-
R	ACTIV. ARTÍSTICAS, DE ESPECTÁCULOS, DESPORTIVAS E RECREATIVAS	117	111	6
S	OUTRAS ACTIVIDADES DE SERVIÇOS	37	36	1
T	ACTIV. DAS FAMÍLIAS EMPREG. DE PESSOAL DOMÉST. E PARA USO PRÓPRIO	18	18	-
	CAE IGNORADA	3	3	-

Quadro 35

**NÚMERO DE ACIDENTES DE TRABALHO, POR ACTIVIDADE ECONÓMICA,
SEGUNDO A LOCALIZAÇÃO GEOGRÁFICA (ILHA)**

Acidentes mortais 2012		Região Autónoma Madeira - Homens e Mulheres		
CAE/Rev. 3		TOTAL	MADEIRA	PORTO SANTO
	TOTAL	2	2	-
A	AGRICULTURA, PROD. ANIM.,CAÇA, FLORESTAS E PESCA	1	1	-
H	TRANSPORTES E ARMAZENAGEM	1	1	-