



**Região Autónoma  
da Madeira**  
Governo Regional

Secretaria Regional  
da Inclusão e Assuntos Sociais  
Direção Regional do Trabalho e da Ação Inspetiva

# ACIDENTES DE TRABALHO

**ANO 2014**

**ELABORAÇÃO:** Direção Regional do Trabalho e da Ação Inspetiva  
Direção de Serviços de Estatísticas do Trabalho  
novembro 2016

**Fonte:** Direção Regional do Trabalho e da Ação Inpetiva e Gabinete de Estratégia e Planeamento - Acidentes de Trabalho 2014.

**Elaboração:** Direção de Serviços de Estatísticas do Trabalho - Direção Regional do Trabalho e da Ação Inpetiva da Região Autónoma da Madeira - novembro de 2016

## ÍNDICE

NOTA INTRODUTÓRIA

CONCEITOS E DEFINIÇÕES

SINAIS CONVENCIONAIS

ANÁLISE DE RESULTADOS

QUADROS – ANO 2014

Quadro 1 – Número de acidentes de trabalho, por atividade económica, segundo o escalão de dimensão da empresa – total dos acidentes.

Quadro 2 – Número de acidentes de trabalho, por atividade económica, segundo o escalão de dimensão da empresa – acidentes mortais.

Quadro 3 – Número de acidentes de trabalho, por atividade económica, segundo o escalão etário do sinistrado – total dos acidentes.

Quadro 4 – Número de acidentes de trabalho, por atividade económica, segundo o escalão etário do sinistrado – acidentes mortais.

Quadro 5 – Número de acidentes, de trabalho, por atividade económica, segundo o sexo do sinistrado – total dos acidentes.

Quadro 6 – Número de acidentes de trabalho, por atividade económica, segundo o sexo do sinistrado – acidentes mortais.

Quadro 7 – Número de acidentes de trabalho, por grupos profissionais, segundo o sexo do sinistrado – total dos acidentes.

Quadro 8 – Número de acidentes de trabalho, por grupos profissionais, segundo o sexo do sinistrado – acidentes mortais.

Quadro 9 – Número de acidentes de trabalho, por atividade económica, sem ausência e com ausência ao longo de um ano – acidentes não mortais.

Quadro 10 – Número de acidentes de trabalho, por atividade económica, segundo o escalão de dias perdidos – acidentes não mortais.

Quadro 11 – Número de dias de ausência, por atividade económica, segundo o escalão de dias perdidos – acidentes não mortais.

Quadro 12 – Número de dias de ausência, por atividade económica, segundo o escalão de dias perdidos, ao longo de um ano – acidentes não mortais.

Quadro 13 – Número de acidentes de trabalho, por atividade económica, segundo o tipo de local – total dos acidentes.

- Quadro 14 – Número de acidentes de trabalho, por atividade económica, segundo o tipo de local – acidentes mortais.
- Quadro 15 – Número de acidentes de trabalho, por atividade económica, segundo a atividade física – total dos acidentes.
- Quadro 16 – Número de acidentes de trabalho, por atividade económica, segundo a atividade física – acidentes mortais.
- Quadro 17 – Número de acidentes de trabalho, por atividade económica, segundo o desvio – total dos acidentes.
- Quadro 18 – Número de acidentes de trabalho, por atividade económica, segundo o desvio – acidentes mortais.
- Quadro 19 – Número de acidentes de trabalho, por atividade económica, segundo o contacto – total dos acidentes.
- Quadro 20 – Número de acidentes de trabalho, por atividade económica, segundo o contacto – acidentes mortais.
- Quadro 21 – Número de acidentes de trabalho, por desvio, segundo o contacto – total dos acidentes.
- Quadro 22 – Número de acidentes de trabalho, por desvio, segundo o contacto – acidentes mortais.
- Quadro 23 – Número de acidentes de trabalho, por atividade económica, segundo o agente material associado ao desvio – total dos acidentes.
- Quadro 24 – Número de acidentes de trabalho, por atividade económica, segundo o agente material associado ao desvio – acidentes mortais.
- Quadro 25 – Número de acidentes de trabalho, por atividade económica, segundo a natureza da lesão – total dos acidentes.
- Quadro 26 – Número de acidentes de trabalho, por atividade económica, segundo a natureza da lesão – acidentes mortais.
- Quadro 27 – Número de dias de ausência, por atividade económica, segundo a natureza da lesão – acidentes não mortais.
- Quadro 28 – Número de acidentes de trabalho, por atividade económica, segundo a parte do corpo atingida – total dos acidentes.
- Quadro 29 – Número de acidentes de trabalho, por atividade económica, segundo a parte do corpo atingida – acidentes mortais.
- Quadro 30 – Número de acidentes de trabalho, por natureza da lesão, segundo a parte do corpo atingida – total dos acidentes.

Quadro 31 – Número de acidentes de trabalho, por natureza da lesão, segundo a parte do corpo atingida – acidentes mortais.

Quadro 32 – Número de acidentes de trabalho, por atividade económica, segundo o agente material associado ao contacto – total dos acidentes.

Quadro 33 – Número de acidentes de trabalho, por atividade económica, segundo o agente material associado ao contacto – acidentes mortais.

Quadro 34 – Número de acidentes de trabalho, por atividade económica, segundo a localização geográfica – total dos acidentes.

Quadro 35 – Número de acidentes de trabalho, por atividade económica, segundo a localização geográfica – acidentes mortais.

## BREVE NOTA INTRODUTÓRIA

A Secretaria Regional da Inclusão e Assuntos Sociais, através da Direção Regional do Trabalho e da Ação Inspetiva procede à divulgação dos principais indicadores resultantes do tratamento estatístico (efetuado pelo Gabinete de Estratégia e Planeamento) dos dados constantes das participações sobre acidentes de trabalho remetidas às companhias de seguros, referentes ao momento da ocorrência do acidente e dos mapas de encerramento de processo ou, no limite, um ano após a ocorrência do acidente, caso este ainda não esteja clinicamente concluído.

Estão incluídos no presente documento, os acidentes ocorridos na Administração Pública com subscritores da Caixa Geral de Aposentações, no cumprimento do estabelecido no Regulamento (UE) nº 349/2011 da Comissão, datado de 11 de abril de 2011.

Embora a legislação portuguesa englobe os acidentes de trajeto na definição de acidentes de trabalho, atendendo às suas características e às recomendações do grupo de trabalho do Eurostat sobre “Estatísticas europeias de acidentes de trabalho”, os mesmos são objeto de tratamento estatístico separado, e não fazem parte do número de acidentes aqui apresentado.

As variáveis “Tipo de local”, “Desvio” e “Natureza da Lesão” foram classificadas segundo tabelas do Eurostat e inserem-se num modelo harmonizado, que permitirá a comparabilidade de valores entre os países da União Europeia.

A atividade económica considerada é a exercida no estabelecimento onde ocorreu o acidente.

Os dados aqui apresentados respeitam apenas à Região Autónoma da Madeira e reportam-se ao ano de 2014.

## CONCEITOS E DEFINIÇÕES

**Acidente de trabalho** – é uma ocorrência inesperada e imprevista, durante o tempo de trabalho e com ele relacionada, que provoque dano físico ou mental.

A expressão **durante o tempo de trabalho** é entendida como **no decorrer da atividade profissional ou durante o período em serviço**.

A definição abrange os seguintes tipos de acidentes:

- acidentes de viagem, de transporte, ou de circulação durante uma deslocação em serviço;
- acidentes de viação durante o tempo de trabalho; intoxicação aguda; atos voluntários de terceiros e agressões ou quedas num local público ou em qualquer meio de transporte durante uma deslocação em serviço.

São excluídos:

- os ferimentos auto-infligidos;
- os acidentes que se devam unicamente a causas médicas e doenças profissionais;
- acidentes que ocorram no percurso para o local de trabalho ou no regresso deste (acidentes de trajeto) e com pessoas estranhas à empresa, sem qualquer atividade profissional.

**Acidente de trabalho mortal:** acidente de que resulte a morte da vítima no dia da ocorrência, ou no período de um ano após o dia da ocorrência.

Estas definições estão de acordo com as do Eurostat e OIT.

**Dias de trabalho perdidos:** são contabilizados os dias de ausência ao trabalho no mínimo de um dia (para além do primeiro dia), até um ano. São também considerados aqueles que, embora não resultem em perda de trabalho, comportam despesas para as entidades responsáveis. Para efeitos estatísticos, os dias contabilizados são os dias de calendário.

O limite da contabilização dos dias de ausência até um ano, corresponde ao período acordado entre os países do projeto europeu, visando a disponibilização das estatísticas num prazo razoável.

**Tipo de local:** ambiente geral, lugar ou local de trabalho onde se produziu o acidente. Descreve o ambiente geográfico em que o sinistrado se encontrava a trabalhar, por onde passava ou onde estava simplesmente (por razões de trabalho) no momento de acidente.

**Desvio:** refere o que se passou de anormal como, por exemplo, a perda total ou parcial de controlo de uma máquina ou uma queda sobre ou a partir de alguma coisa.

**Contacto:** descreve a forma como a pessoa foi lesionada, a maneira através da qual o sinistrado entrou em contacto com qualquer coisa que causou a lesão.

**Agente material associado ao contacto:** descreve fisicamente o objeto, a ferramenta, o agente com que o sinistrado entrou em contacto, ou a modalidade psicológica da lesão.

**Natureza da lesão:** descreve as consequências físicas para o sinistrado, por exemplo, fratura, ferimentos, etc.

**Parte do corpo atingida:** descreve a parte do corpo que sofreu a lesão.



## ANÁLISE DE RESULTADOS

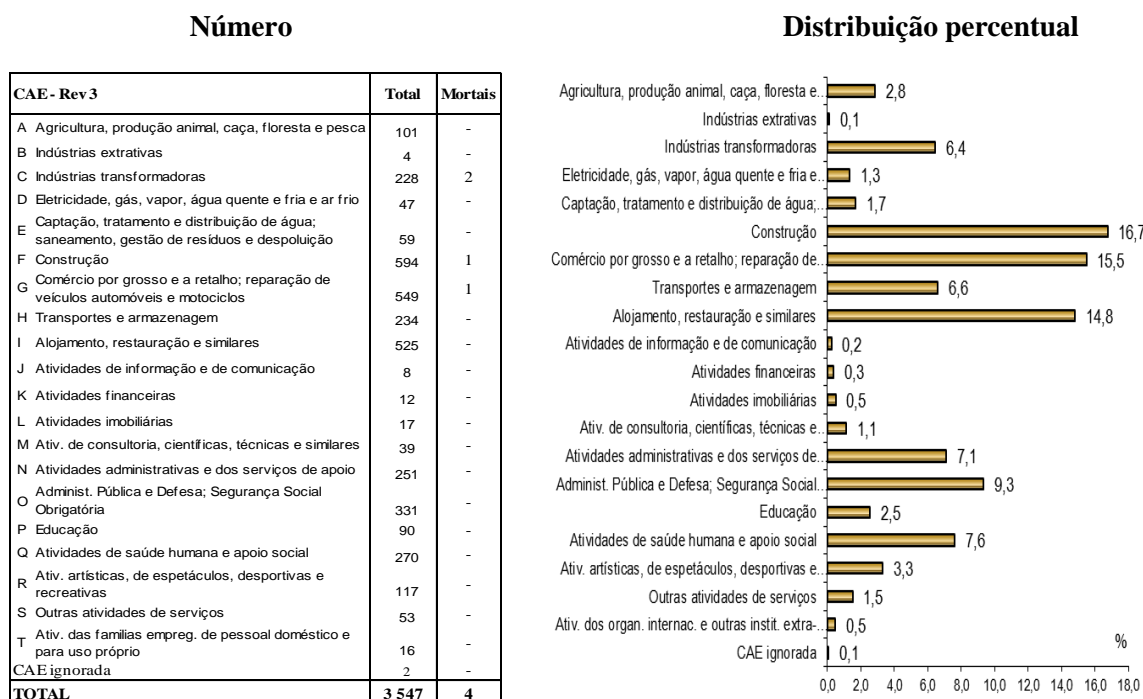
Ao longo do ano de 2014 ocorreram, na Região Autónoma da Madeira, 3 547 acidentes de trabalho, dos quais 4 foram mortais. Comparativamente a 2013, o número total de acidentes apresenta um acréscimo de 10,0% (mais 323 ocorrências). Nos mortais, houve menos 1 vítima do que em 2013.

No País, registaram-se 203 548 acidentes, verificando-se que o número de acidentes regionais contribuiu com apenas 1,7% para o total nacional. No que respeita aos mortais, as 4 ocorrências regionais representam 2,5% das 160 vítimas registadas em todo o território nacional.

Quanto à distribuição dos acidentes por atividade económica, observa-se que a maioria ocorreu, à semelhança dos anos anteriores, nos setores da Construção (F), Comércio (G) e Alojamento e Restauração (I) que, conjuntamente, continuaram a concentrar cerca de metade (47,0%) dos sinistros.

Dos 4 acidentes mortais, 2 registaram-se na CAE C (Indústrias Transformadoras), 1 na F (Construção) e outro na G (Comércio).

### Acidentes de trabalho, por atividade económica



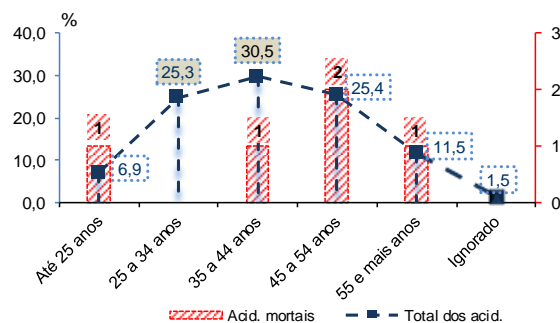
No que respeita à dimensão das entidades empregadoras a que estavam vinculados os acidentados, constata-se que cerca de 1/5 (17,4%) eram trabalhadores de microempresas (1 a 9 pessoas ao serviço) e 22,8% pertenciam a empresas de grande dimensão (500 e mais pessoas ao serviço).

Na distribuição por grupos etários, há alterações face a 2013, ao constatar-se que, na maioria dos acidentes, estiveram envolvidos trabalhadores com idades compreendidas entre os 35 e os 44 anos e entre os 45 e os 54 anos que, conjuntamente, aglutinam mais de metade (56,2 %) do total dos acidentes. Os mortais, distribuem-se pelos seguintes escalões etários: um, de 35 a 44 anos, dois de 45 a 54, e um de 55 a 64 anos.

### Acidentes, por grupos etários

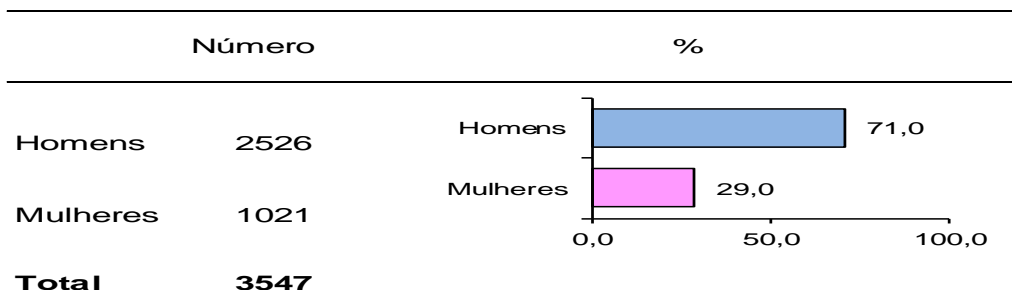
Número		
Escalões etários	Total dos acidentes	Mortais
Até 25 anos	244	-
25 a 34 anos	883	-
35 a 44 anos	1056	1
45 a 54 anos	902	2
55 e mais anos	409	1
Ignorado	53	-
<b>Total</b>	<b>3 547</b>	<b>4</b>

Total dos acidentes: distribuição %; Acidentes Mortais: número



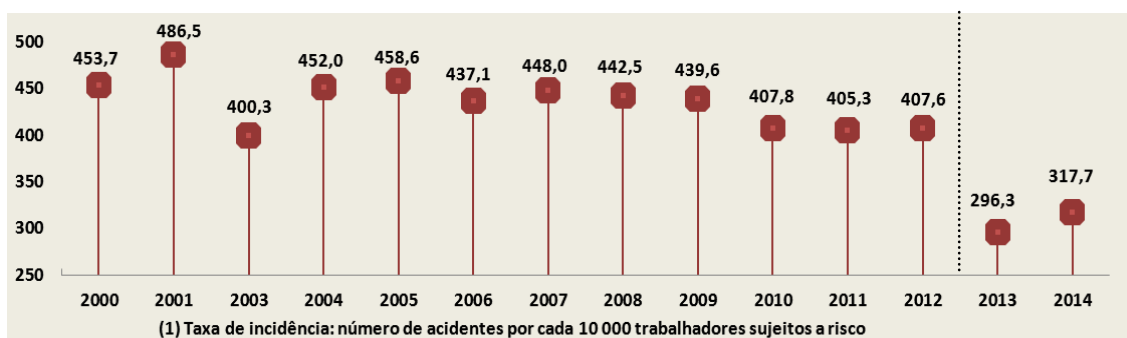
Por sexos, 71,0% dos sinistrados são homens (71,0% em 2013) e 29,0% mulheres (idêntico ao ano anterior). Quanto aos acidentes mortais, as quatro vítimas são todas do sexo masculino.

### Distribuição percentual dos acidentes, por sexos



A taxa de incidência do total dos acidentes – indicador que reflete o impacto da sinistralidade laboral no emprego – situou-se nos 317,7 acidentes por cada 10 000 trabalhadores sujeitos a risco. No País, esta taxa assume um valor significativamente superior, atingindo os 452,4 sinistrados por cada 10 000 pessoas sujeitas a risco.

### Taxa de incidência (1) dos acidentes de trabalho



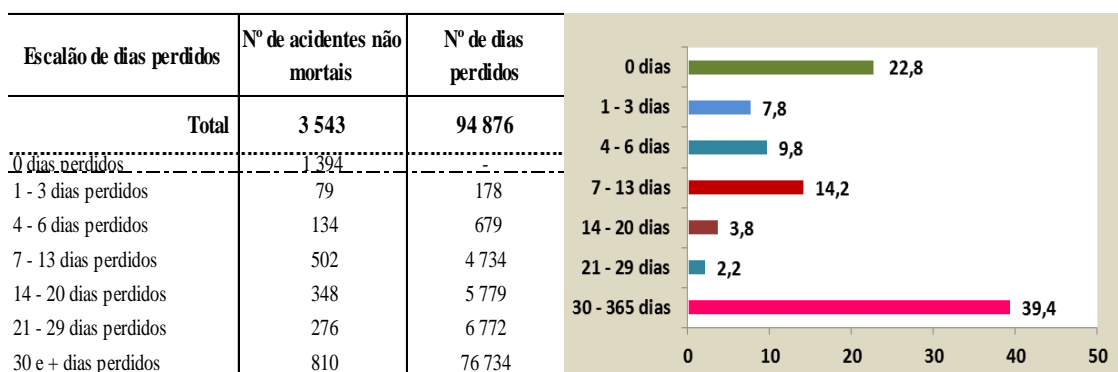
Nos acidentes mortais, a taxa de incidência é de cerca de 0,4 mortes por cada 10 000 trabalhadores, mantendo-se no País próxima de 0,4.

A inclusão, a partir 2013, dos acidentes com os subscritores da Caixa Geral de Aposentações, e correspondente alteração do universo da população empregada sujeita a risco, originou a quebra da série apresentada no gráfico anterior.

Em 2014, cerca de 2 em cada 5 acidentes (39,4% a que correspondem 1 394 ocorrências), foram de muito baixa gravidade, porquanto não ocasionaram perda de dias de trabalho. Os restantes 2 149 acidentes deram origem à perda de 94 876 dias de trabalho, valor que representa um aumento de 7,8% face ao volume de dias de ausência registados em 2013 (88 034). Em média, cada um dos 2 149 acidentes provocou igualmente a perda de 44,1 dias de trabalho (44,1 em 2013).

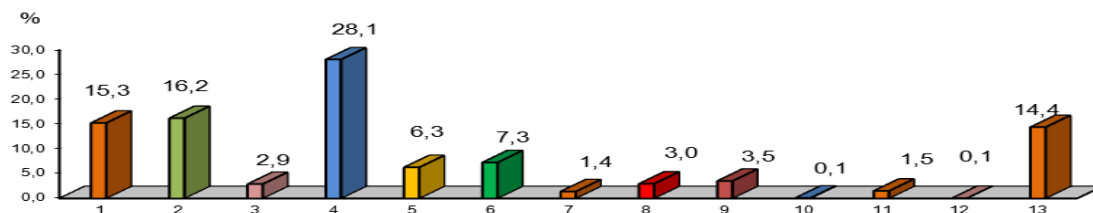
**Acidentes não mortais e dias perdidos, por escalão de dias perdidos**

**Distribuição % dos acidentes não mortais por escalão de dias perdidos**



No que respeita ao local de trabalho onde os acidentes ocorreram, constata-se que, à semelhança do ano anterior, a grande maioria (59,6%) se verificou nos seguintes três tipos de local: em Local de Atividade Terciária (28,1%), Estaleiros, Construção, Pedreira, Mina a Céu Aberto (16,2%) e Zona Industrial (15,3%).

**Distribuição percentual dos acidentes de trabalho, segundo o tipo de local**

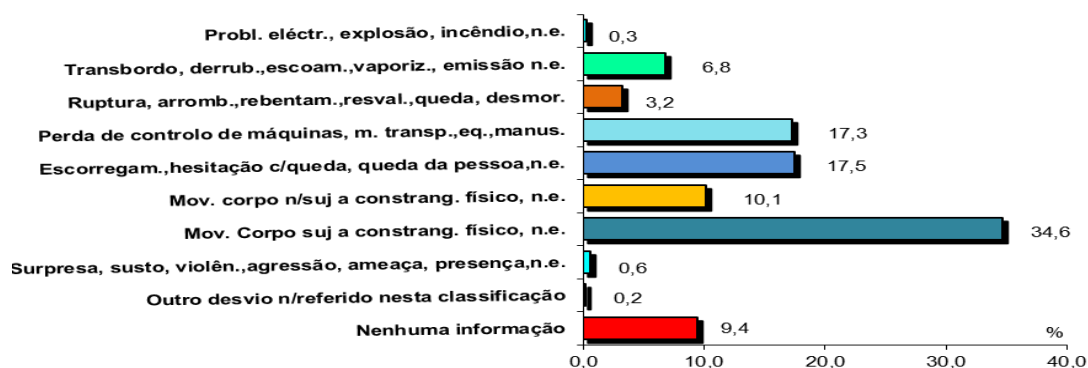


- |   |   |
|---|---|
| 1 - Zona industrial, n. e.  | 7 - Domicílio, n. e.                                  |
| 2 - Estaleiro, construção, pedreira, mina a céu aberto, n.e.          | 8 - Local de actividade desportiva, n. e.             |
| 3 - Área de agricult., prod. animal, pisci., zona florestal, n. e.    | 9 - No ar, em altura, com excl. dos estaleiros, n. e. |
| 4 - Local de ativ. terciária, escritório, entretenim., diversos n. e. | 10 - Subterrân. N. com/exc. Estal., n.e.              |
| 5 - Estabelecimento de saúde, n. e.                                   | 11 - Sobre água, com excl. dos estaleiros, n. e.      |
| 6 - Local público, n. e.  | 12 - Em meio hiperbár., com exe. Estal., n.e.         |
|   | 13 - Nenhuma informação                               |

Quanto às atividades físicas exercidas pelos sinistrados no momento do acidente, cerca de 69,4% procediam ao transporte manual de materiais ou objetos, estavam em movimento, ou trabalhavam com ferramentas de mão.

Os acontecimentos desviantes que mais contribuíram para a ocorrência dos acidentes foram o Movimento do Corpo Sujeito a Constrangimento Físico – conduzindo geralmente a lesão interna (34,6%), o Escorregamento ou Hesitação com Queda, Queda de Pessoa (17,5%) e a Perda Total ou Parcial de Controlo da Máquina, Meio de Transporte – Equipamento Manuseado, Ferramenta Manual, Objeto, Animal (17,3%).

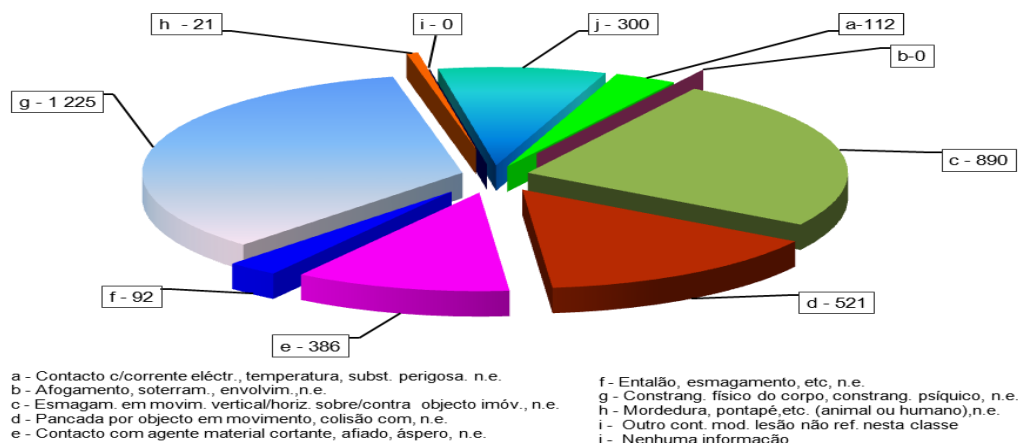
### Distribuição percentual dos acidentes de trabalho, segundo o desvio



Mais de 25% dos agentes materiais associados ao desvio foram Materiais, Objetos, Produtos, Componentes de Máquinas – Estilhaços ou Poeiras.

Dos acontecimentos mais geradores dos sinistros, ou seja, o contacto, sobressaem o Constrangimento Físico do Corpo, Constrangimento Psíquico, N.E., com 34,5%, o Esmagamento em Movimento Vertical ou Horizontal Sobre/Contra um Objeto Imóvel, com 25,1%, e a Pancada por Objeto em Movimento, Colisão c/, N.E., com 14,7%.

### Número de acidentes de trabalho, segundo o contacto

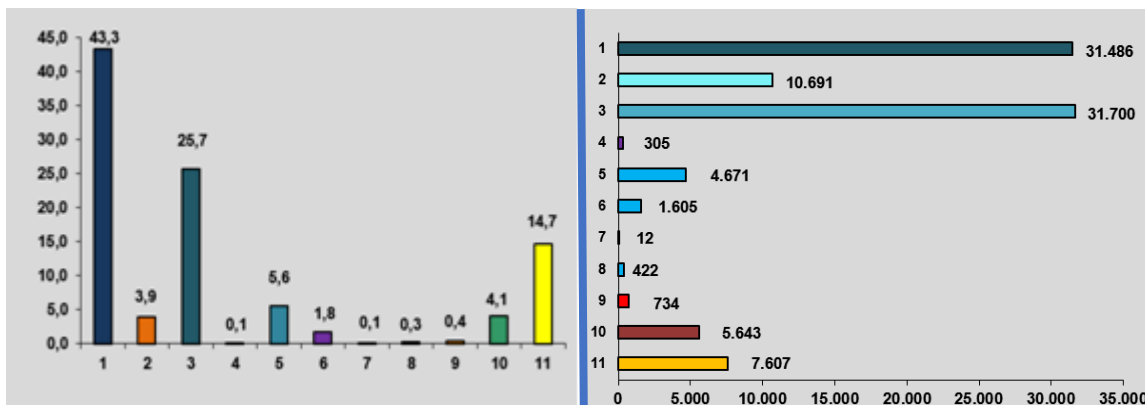


No que se refere às consequências dos acidentes, há a destacar que 43,3% provocaram nos sinistrados Feridas e Lesões Superficiais, que levaram à perda de 31 486 dias de trabalho; 25,7% ocasionaram Deslocações, Entorses e Distensões que geraram a perda de 31 700 dias de trabalho e 14,7% originaram Lesão Desconhecida ou não Especifica e a perda de 7 607 dias de trabalho.

### Acidentes e dias perdidos por natureza da lesão

Distribuição percentual dos acidentes

Número de dias perdidos



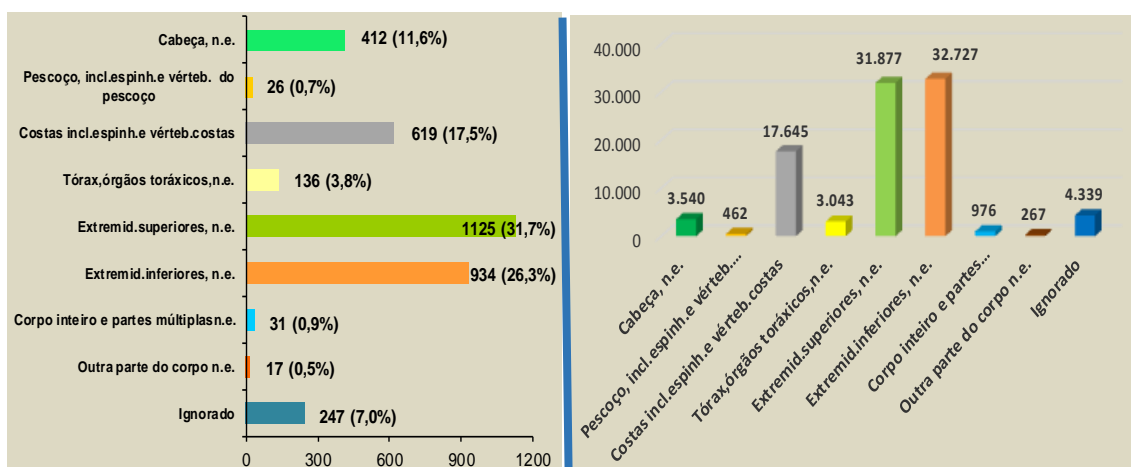
1 - Feridas e lesões superficiais 2 - Fraturas 3 - Deslocações, entorses e distensões 4 - Amputações (perdas de partes do corpo) 5 - Concussões e lesões internas 6 - Queimaduras, escaldaduras, congelação 7 - Envenenamento (intoxicações), infeções 8 - Choques 9 - Lesões múltiplas 10 - Out. lesões n/incl.noutras rubricas 11 - Lesão desconhecida ou não especificada

As partes do corpo dos sinistrados mais atingidas pelos acidentes foram as localizadas nas Extremidades Superiores (31,7%) que deram origem à perda de 31 877 dias de trabalho, nas Extremidades Inferiores (26,3%) que levaram a perda de 32 727 dias de trabalho e nas Costas (17,5%) com perda de 17 645 dias de trabalho.

### Acidentes e dias de trabalho perdidos, segundo a parte do corpo atingida

Número de acidentes

Número de dias perdidos



**QUADROS DE APURAMENTO**  
**ANO – 2014**

Quadro 1

## NÚMERO DE ACIDENTES DE TRABALHO, POR ATIVIDADE ECONÓMICA, SEGUNDO O ESCALÃO DE DIMENSÃO DA EMPRESA

## Total de acidentes 2014

## Região Autónoma Madeira - Homens e Mulheres

CAE/Rev. 3	TOTAL	1-9 PESSOAS	10-19 PESSOAS	20-49 PESSOAS	50-99 PESSOAS	100-249 PESSOAS	250-499 PESSOAS	500 E MAIS PESSOAS	Ignorado
TOTAL	3 547	617	281	558	471	407	232	810	171
A AGRICULTURA, PROD. ANIM., CAÇA, FLORESTAS E PESCA	101	12	23	12	6	12	-	-	36
B INDÚSTRIAS EXTRATIVAS	4	2	2	-	-	-	-	-	-
C INDÚSTRIAS TRANSFORMADORAS	228	81	35	43	31	27	2	3	6
D ELET., GÁS, VAPOR, ÁGUA QUENTE E FRIA E AR FRIO	47	-	-	2	-	1	-	44	-
E CAPTAÇÃO, TRATA. E DISTR. DE ÁGUA; SANEAM., GEST. DE RES. E DESPOLUIÇÃO	59	3	-	8	7	41	-	-	-
F CONSTRUÇÃO	594	135	63	106	71	47	70	91	11
G COMÉRCIO POR GROSSO E A RETALHO; REPARAÇÃO DE AUTOM. E MOTOCICLOS	549	127	55	103	58	43	9	142	12
H TRANSPORTES E ARMAZENAGEM	234	51	23	32	40	31	20	34	3
I ALOJAMENTO, RESTAURAÇÃO E SIMILARES	525	69	29	100	126	113	71	10	7
J ATIVIDADES DE INFORMAÇÃO E COMUNICAÇÃO	8	-	-	2	-	-	-	6	-
K ATIVIDADES FINANCEIRAS	12	6	2	-	-	-	-	3	1
L ATIVIDADES IMOBILIÁRIAS	17	8	5	1	3	-	-	-	-
M ATIV. DE CONSULTORIA, CIENTÍFICAS, TÉCNICAS E SIMILARES	39	14	7	6	8	1	3	-	-
N ATIVIDADES ADMINISTRATIVAS E DOS SERVIÇOS DE APOIO	251	32	12	21	13	12	17	143	1
O ADMINIST. PÚBLICA E DEFESA; SEGURANÇA SOCIAL OBRIGATÓRIA	331	3	-	21	12	35	39	134	87
P EDUCAÇÃO	90	15	12	34	14	7	1	7	-
Q ATIVIDADES DE SAÚDE HUMANA E APOIO SOCIAL	270	11	5	17	27	18	-	192	-
R ATIV. ARTÍSTICAS, DE ESPETÁCULOS, DESPORTIVAS E RECREATIVAS	117	9	1	31	53	17	-	-	6
S OUTRAS ATIVIDADES DE SERVIÇOS	53	22	7	19	2	2	-	1	-
T ATIV. DAS FAMÍLIAS EMPREG. DE PESSOAL DOMÉST. E PARA USO PRÓPRIO	16	16	-	-	-	-	-	-	-
CAE IGNORADA	2	1	-	-	-	-	-	-	1

Quadro 2

## NÚMERO DE ACIDENTES DE TRABALHO, POR ATIVIDADE ECONÓMICA, SEGUNDO O ESCALÃO DE DIMENSÃO DA EMPRESA

## Acidentes mortais 2014

## Região Autónoma Madeira - Homens e Mulheres

CAE/Rev. 3	TOTAL	1-9 PESSOAS	10-19 PESSOAS	20-49 PESSOAS	50-99 PESSOAS	100-249 PESSOAS	250-499 PESSOAS	500 E MAIS PESSOAS	Ignorado
TOTAL	4	3	-	1	-	-	-	-	-
C INDÚSTRIAS TRANSFORMADORAS	2	1	-	1	-	-	-	-	-
F CONSTRUÇÃO	1	1	-	-	-	-	-	-	-
G COMÉRCIO POR GROSSO E A RETALHO; REPARAÇÃO DE AUTOM. E MOTOCICLOS	1	1	-	-	-	-	-	-	-

**Quadro 3**

**NÚMERO DE ACIDENTES DE TRABALHO, POR ATIVIDADE ECONÓMICA, SEGUNDO O ESCALÃO ETÁRIO DO SINISTRADO**

**Total de acidentes 2014**

**Região Autónoma Madeira - Homens e Mulheres**

CAE/Rev. 3	TOTAL	MENOS DE 18 ANOS	18 - 24 ANOS	25 - 34 ANOS	35 - 44 ANOS	45 - 54 ANOS	55 - 64 ANOS	65 E MAIS ANOS	DESCONHECIDO
TOTAL	3 547	4	240	883	1 056	902	392	17	53
A AGRICULTURA, PROD. ANIM., CAÇA, FLORESTAS E PESCA	101	-	7	13	30	35	13	-	3
B INDÚSTRIAS EXTRATIVAS	4	-	-	-	2	1	1	-	-
C INDÚSTRIAS TRANSFORMADORAS	228	-	19	47	74	60	24	2	2
D ELET., GÁS, VAPOR, ÁGUA QUENTE E FRIA E AR FRIO	47	-	-	2	7	26	12	-	-
E CAPTAÇÃO, TRATA. E DISTR. DE ÁGUA; SANEAM., GEST. DE RES. E DESPOLUIÇÃO	59	1	-	17	21	11	9	-	-
F CONSTRUÇÃO	594	2	26	150	197	159	52	1	7
G COMÉRCIO POR GROSSO E A RETALHO; REPARAÇÃO DE AUTOM. E MOTOCICLOS	549	-	49	159	170	115	46	5	5
H TRANSPORTES E ARMAZENAGEM	234	-	9	53	75	64	25	3	5
I ALOJAMENTO, RESTAURAÇÃO E SIMILARES	525	1	50	109	155	143	64	1	2
J ATIVIDADES DE INFORMAÇÃO E COMUNICAÇÃO	8	-	-	2	2	3	1	-	-
K ATIVIDADES FINANCEIRAS	12	-	-	4	1	3	4	-	-
L ATIVIDADES IMOBILIÁRIAS	17	-	1	3	5	4	4	-	-
M ATIV. DE CONSULTORIA, TÉCNICAS E SIMILARES	39	-	-	14	14	6	5	-	-
N ATIVIDADES ADMINISTRATIVAS E DOS SERVIÇOS DE APOIO	251	-	25	89	65	48	21	1	2
O ADMINIST. PÚBLICA E DEFESA; SEGURANÇA SOCIAL OBRIGATÓRIA	331	-	11	49	89	109	63	1	9
P EDUCAÇÃO	90	-	3	29	26	18	13	1	-
Q ATIVIDADES DE SAÚDE HUMANA E APOIO SOCIAL	270	-	7	82	83	71	25	-	2
R ATIV. ARTÍSTICAS, DE ESPETÁCULOS, DESPORTIVAS E RECREATIVAS	117	-	32	50	14	4	4	-	13
S OUTRAS ATIVIDADES DE SERVIÇOS	53	-	1	9	17	19	4	2	1
T ATIV. DAS FAMÍLIAS EMPREG. DE PESSOAL DOMÉST. E PARA USO PRÓPRIO	16	-	-	2	8	2	2	-	2
CAE IGNORADA	2	-	-	-	1	1	-	-	-

**Quadro 4**

**NÚMERO DE ACIDENTES DE TRABALHO, POR ATIVIDADE ECONÓMICA, SEGUNDO O ESCALÃO ETÁRIO DO SINISTRADO**

**Acidentes mortais 2014**

**Região Autónoma Madeira - Homens e Mulheres**

CAE/Rev. 3	TOTAL	MENOS DE 18 ANOS	18 - 24 ANOS	25 - 34 ANOS	35 - 44 ANOS	45 - 54 ANOS	55 - 64 ANOS	65 E MAIS ANOS	DESCONHECIDO
TOTAL	4	-	-	-	1	2	1	-	-
C INDÚSTRIAS TRANSFORMADORAS	2	-	-	-	1	-	1	-	-
F CONSTRUÇÃO	1	-	-	-	-	1	-	-	-
G COMÉRCIO POR GROSSO E A RETALHO; REPARAÇÃO DE AUTOM. E MOTOCICLOS	1	-	-	-	-	1	-	-	-



Quadro 5

**NÚMERO DE ACIDENTES DE TRABALHO, POR ATIVIDADE ECONÓMICA,  
SEGUNDO O SEXO DO SINISTRADO**

Total de acidentes 2014

Região Autónoma Madeira

CAE/Rev. 3	TOTAL	HOMENS	MULHERES
TOTAL	3 547	2 526	1 021
A AGRICULTURA, PROD. ANIM., CAÇA, FLORESTAS E PESCA	101	91	10
B INDÚSTRIAS EXTRATIVAS	4	4	
C INDÚSTRIAS TRANSFORMADORAS	228	195	33
D ELET., GÁS, VAPOR, ÁGUA QUENTE E FRIA E AR FRIO	47	46	1
E CAPTAÇÃO, TRATA. E DISTR. DE ÁGUA; SANEAM., GEST. DE RES. E DESPOLUIÇÃO	59	54	5
F CONSTRUÇÃO	594	589	5
G COMÉRCIO POR GROSSO E A RETALHO; REPARAÇÃO DE AUTOM. E MOTOCICLOS	549	382	167
H TRANSPORTES E ARMAZENAGEM	234	215	19
I ALOJAMENTO, RESTAURAÇÃO E SIMILARES	525	257	268
J ATIVIDADES DE INFORMAÇÃO E COMUNICAÇÃO	8	7	1
K ATIVIDADES FINANCEIRAS	12	9	3
L ATIVIDADES IMOBILIÁRIAS	17	11	6
M ATIV. DE CONSULTORIA, CIENTÍFICAS, TÉCNICAS E SIMILARES	39	27	12
N ATIVIDADES ADMINISTRATIVAS E DOS SERVIÇOS DE APOIO	251	141	110
O ADMINIST. PÚBLICA E DEFESA; SEGURANÇA SOCIAL OBRIGATÓRIA	331	262	69
P EDUCAÇÃO	90	35	55
Q ATIVIDADES DE SAÚDE HUMANA E APOIO SOCIAL	270	61	209
R ATIV. ARTÍSTICAS, DE ESPETÁCULOS, DESPORTIVAS E RECREATIVAS	117	109	8
S OUTRAS ATIVIDADES DE SERVIÇOS	53	28	25
T ATIV. DAS FAMÍLIAS EMPREG. DE PESSOAL DOMÉST. E PARA USO PRÓPRIO	16	1	15
CAE IGNORADA	2	2	-

Quadro 6

**NÚMERO DE ACIDENTES DE TRABALHO, POR ATIVIDADE ECONÓMICA,  
SEGUNDO O SEXO DO SINISTRADO**

Acidentes mortais 2014

Região Autónoma Madeira

CAE/Rev. 3	TOTAL	HOMENS	MULHERES
TOTAL	4	4	-
C INDÚSTRIAS TRANSFORMADORAS	2	2	-
F CONSTRUÇÃO	1	1	-
G COMÉRCIO POR GROSSO E A RETALHO; REPARAÇÃO DE AUTOM. E MOTOCICLOS	1	1	-

Quadro 7

**NÚMERO DE ACIDENTES DE TRABALHO, POR GRUPOS PROFISSIONAIS,  
SEGUNDO O SEXO DO SINISTRADO**

Total de Acidentes 2014		Região Autónoma Madeira		
CPP	TOTAL	HOMENS	MULHERES	
TOTAL	3 547	2 526	1 021	
<b>1 REP. PODER LEGISL. E ORG. EXECUT., DIRIG. DIRET. E GEST. EXECUT.</b>	<b>59</b>	<b>47</b>	<b>12</b>	
11 REP. PODER LEGISL. E ORG. EXEC., DIRIG. SUP. A. PÚB. E ORG. ESPEC.	-	-	-	
12 DIRETORES DE SERVIÇOS ADMINISTRATIVOS E COMERCIAIS	1	1	-	
13 DIRETORES DE PRODUÇÃO E DE SERVIÇOS ESPECIALIZADOS	23	18	5	
14 DIRETORES DE HOTELARIA, RESTAUR., COMÉR. E DE OUT. SERVIÇOS	35	28	7	
<b>2 ESPECIALIST. PROF. E INTELECT. E CIENTÍFICAS</b>	<b>130</b>	<b>40</b>	<b>90</b>	
21 ESP. CIÊNCIAS FÍSICAS, MATEMÁTICAS, ENGENHARIAS E TÉC. AFINS	15	12	3	
22 PROFISSIONAIS DE SAÚDE	82	15	67	
23 PROFESSORES	13	3	10	
24 ESP. FINANÇAS, CONT., ORGAN. ADMINIST., REL. PÚBL. E COMERCIAIS	13	5	8	
25 ESP. EM TECNOLOGIAS DE INFORMAÇÃO E COMUNICAÇÃO (TIC)	3	3	-	
26 ESP. EM ASSUNTOS JURÍDICOS, SOCIAIS, ARTÍSTICOS E CULTURAI	4	2	2	
<b>3 TÉCNICOS E PROF. NÍVEL INTERMÉDIO</b>	<b>220</b>	<b>203</b>	<b>17</b>	
31 TÉC. E PROF. DAS CIÊNCIAS E ENGENHARIA, DE NÍVEL INTERMÉDIO	75	73	2	
32 TÉC. E PROF. DE NÍVEL INTERMÉDIO DA SAÚDE	7	3	4	
33 TÉC. NÍVEL INTERM., DAS ÁREAS FINANC., ADMIN. E DOS NEGÓCIOS	28	20	8	
34 TÉC. NÍVEL INTERM., SERV. JURÍD., SOC., DESPOT., CULT. E SIMILARES	98	96	2	
35 TÉC. DAS TECNOLOG. DE INFORMAÇÃO E COMUNICAÇÃO	12	11	1	
<b>4 PESSOAL ADMINISTRATIVO</b>	<b>170</b>	<b>106</b>	<b>64</b>	
41 EMP. DE ESCR., SECRET. EM GERAL E OPER. DE PROCESS. DE DADOS	46	17	29	
42 PESSOAL DE APOIO DIRETO A CLIENTES	31	15	16	
43 OPER. DADOS, CONT., ESTATÍST., SERV. FINAN. E RELAC. C/O REGISTO	88	71	17	
44 OUTRO PESSOAL DE APOIO DE TIPO ADMINISTRATIVO	5	3	2	
<b>5 TRAB. DE SERV. PESS., PROTEÇÃO E SEGURANÇA E VENDEDORES</b>	<b>787</b>	<b>381</b>	<b>406</b>	
51 TRAB. DE SERVIÇOS PESSOAIS	277	132	145	
52 VENDEDORES	261	130	131	
53 TRAB. DOS CUIDADOS PESSOAIS E SIMILARES	138	18	120	
54 PESSOAL DOS SERV. DE PROTEÇÃO E SEGURANÇA	111	101	10	
<b>6 AGRICULT. E TRAB. QUAL. AGRIC. DA PESCA E DA FLORESTA</b>	<b>138</b>	<b>121</b>	<b>17</b>	
61 AGRIC. TRAB. QUAL. AGRIC. E PROD. ANIMAL, ORIENT. P/O MERCADO	83	66	17	
62 TRAB. QUAL. DA FLORESTA, PESCA E CAÇA, ORIENT. P/O MERCADO	55	55	-	
63 AGRIC., CRIAD. ANIM., PESCAD., CAÇAD. E COLET. DE SUBSISTÊNCIA	-	-	-	
<b>7 TRAB. QUAL. DA INDÚSTRIA, CONSTRUÇÃO E ARTÍFICES</b>	<b>730</b>	<b>706</b>	<b>24</b>	
71 TRAB. QUAL. DA CONSTRUÇÃO E SIMILARES, EXCETO ELETRICISTA	334	333	1	
72 TRAB. QUAL. DA METALURGIA, METALOM. E SIMILARES	213	213	-	
73 TRAB. QUAL. IMPRESS., FABR. INST. PRECISÃO, JOALH., ARTES. E SIM.	6	5	1	
74 TRAB. QUAL. EM ELETRICIDADE E EM ELETRÓNICA	109	108	1	
75 TRAB. TRANSF. ALIMENT., MADEIRA, VEST. E OUTRAS IND. E ARTES.	68	47	21	
<b>8 OPER. DE INSTAL. E MÁQUINAS E TRAB. DA MONTAGEM</b>	<b>260</b>	<b>256</b>	<b>4</b>	
81 OPER. DE INSTALAÇÕES FIXAS E SIMILARES	37	33	4	
82 TRABALHADORES DA MONTAGEM	4	4	-	
83 CONDUTORES DE VEÍCULOS OPERADORES DE EQUIP. MÓVEIS	219	219	-	
<b>9 TRABALHADORES NÃO QUALIFICADOS</b>	<b>800</b>	<b>482</b>	<b>318</b>	
91 TRABALHADORES DE LIMPEZA	268	38	230	
92 TRAB. NÃO QUAL. DA AGRIC., PROD. ANIMAL, PESCA E FLORESTA	5	3	2	
93 TRAB. NÃO QUAL. IND. ESTRAT., CONSTR., IND. TRANSF. E TRANSP.	244	231	13	
94 ASSISTENTES NA PREPARAÇÃO DE REFEIÇÕES	63	27	36	
95 VEND. AMBUL. (EXCETO DE ALIM.) E PRESTAD. DE SERV. NA RUA	3	2	1	
96 TRAB. DOS RESÍDUOS E DE OUTROS SERV. ELEMENTARES	217	181	36	
CPP DESCONHECIDA	253	184	69	

Quadro 8

**NÚMERO DE ACIDENTES DE TRABALHO, POR GRUPOS PROFISSIONAIS,  
SEGUNDO O SEXO DO SINISTRADO**

Acidentes mortais 2014		Região Autónoma Madeira		
CPP	TOTAL	HOMENS	MULHERES	
TOTAL	4	4	-	
<b>5 TRAB. DE SERV. PESS., PROTEÇÃO E SEGURANÇA E VENDEDORES</b>	<b>1</b>	<b>1</b>	<b>-</b>	
52 VENDEDORES	1	1	-	
<b>7 TRAB. QUAL. DA INDÚSTRIA, CONSTRUÇÃO E ARTÍFICES</b>	<b>3</b>	<b>3</b>	<b>-</b>	
72 TRAB. QUAL. DA METALURGIA, METALOM. E SIMILARES	3	3	-	



**NÚMERO DE ACIDENTES DE TRABALHO, POR ATIVIDADE ECONÓMICA, SEGUNDO O ESCALÃO DE DIAS PERDIDOS**

**Acidentes não mortais 2014**

**Região Autónoma Madeira - Homens e Mulheres**

CAE/Rev. 3	TOTAL	0 DIAS	1-3 DIAS	4-6 DIAS	7-13 DIAS	14-20 DIAS	21-29 DIAS	30 DIAS E MAIS
TOTAL	3 543	1 394	79	134	502	348	276	810
A AGRICULTURA, PROD. ANIM.,CAÇA, FLORESTAS E PESCA	101	25	1	3	10	17	8	37
B INDÚSTRIAS EXTRATIVAS	4	2	-	-	-	-	1	1
C INDÚSTRIAS TRANSFORMADORAS	226	98	-	12	30	24	18	44
D ELET., GÁS, VAPOR, ÁGUA QUENTE E FRIA E AR FRIO	47	14	-	2	7	9	3	12
E CAPTAÇÃO, TRATA. E DISTR. DE ÁGUA; SANEAM., GEST. DE RES. E DESPOLUIÇÃO	59	29	1	3	13	4	4	5
F CONSTRUÇÃO	593	211	17	22	93	67	48	135
G COMÉRCIO POR GROSSO E A RETALHO; REPARAÇÃO DE AUTOM. E MOTOCICLOS	548	227	15	23	78	53	41	111
H TRANSPORTES E ARMAZENAGEM	234	72	3	14	32	21	21	71
I ALOJAMENTO, RESTAURAÇÃO E SIMILARES	525	213	12	16	82	59	41	102
J ATIVIDADES DE INFORMAÇÃO E COMUNICAÇÃO	8	4	1	-	1	-	-	2
K ATIVIDADES FINANCEIRAS	12	7	-	1	1	-	1	2
L ATIVIDADES IMOBILIÁRIAS	17	3	1	-	4	6	-	3
M ATIV. DE CONSULTORIA, CIENTÍFICAS, TÉCNICAS E SIMILARES	39	25	-	1	4	3	2	4
N ATIVIDADES ADMINISTRATIVAS E DOS SERVIÇOS DE APOIO	251	87	3	8	45	20	23	65
O ADMINIST. PÚBLICA E DEFESA; SEGURANÇA SOCIAL OBRIGATÓRIA	331	96	7	10	48	33	41	96
P EDUCAÇÃO	90	37	1	6	13	3	4	26
Q ATIVIDADES DE SAÚDE HUMANA E APOIO SOCIAL	270	141	10	10	24	10	9	66
R ATIV. ARTÍSTICAS, DE ESPETÁCULOS, DESPORTIVAS E RECREATIVAS	117	77	5	1	6	7	8	13
S OUTRAS ATIVIDADES DE SERVIÇOS	53	22	2	2	9	8	2	8
T ATIV. DAS FAMÍLIAS EMPREG. DE PESSOAL DOMÉST. E PARA USO PRÓPRIO	16	4	-	-	2	4	1	5
CAE IGNORADA	2	-	-	-	-	-	-	2

**Nota:** Os escalões de dias perdidos são os ajustados ao projecto europeu, por motivos de comparabilidade.

**NÚMERO DE DIAS DE AUSÊNCIA, POR ATIVIDADE ECONÓMICA,  
SEGUNDO O ESCALÃO DE DIAS PERDIDOS**

**Acidentes não mortais 2014**

**Região Autónoma Madeira - Homens e Mulheres**

CAE/Rev. 3	TOTAL	1-3 DIAS	4-6 DIAS	7-13 DIAS	14-20 DIAS	21-29 DIAS	30-90 DIAS	91-180 DIAS	181 DIAS E MAIS
TOTAL	94 876	178	679	4 734	5 779	6 772	27 275	23 905	25 554
A AGRICULTURA, PROD. ANIM., CAÇA, FLORESTAS E PESCA	3 513	3	16	108	266	197	1 436	637	850
B INDÚSTRIAS EXTRATIVAS	169	-	-	-	-	22	-	147	-
C INDÚSTRIAS TRANSFORMADORAS	5 860	-	56	275	393	438	1 313	1 345	2 040
D ELET., GÁS, VAPOR, ÁGUA QUENTE E FRIA E AR FRIO	1 183	-	11	67	142	75	376	264	248
E CAPTAÇÃO, TRATA. E DISTR. DE ÁGUA; SANEAM., GEST. DE RES. E DESPOLUIÇÃO	661	2	15	119	69	91	119	246	-
F CONSTRUÇÃO	16 774	38	111	898	1 114	1 207	4 354	4 328	4 724
G COMÉRCIO POR GROSSO E A RETALHO; REPARAÇÃO DE AUTOM. E MOTOCICLOS	12 752	33	117	714	880	967	3 921	3 115	3 005
H TRANSPORTES E ARMAZENAGEM	7 902	5	67	315	344	512	2 366	2 082	2 211
I ALOJAMENTO, RESTAURAÇÃO E SIMILARES	13 076	31	83	786	977	1 007	3 512	2 550	4 130
J ATIVIDADES DE INFORMAÇÃO E COMUNICAÇÃO	170	1	-	8	-	-	36	125	-
K ATIVIDADES FINANCEIRAS	134	-	5	9	-	22	98	-	-
L ATIVIDADES IMOBILIÁRIAS	363	3	-	40	103	-	217	-	-
M ATIV. DE CONSULTORIA, CIENTÍFICAS, TÉCNICAS E	358	-	5	35	53	51	214	-	-
N ATIVIDADES ADMINISTRATIVAS E DOS SERVIÇOS DE APOIO	6 923	6	44	408	342	577	2 053	1 913	1 580
O ADMINIST. PÚBLICA E DEFESA; SEGURANÇA SOCIAL OBRIGATÓRIA	10 396	14	50	444	544	1 013	3 530	2 317	2 484
P EDUCAÇÃO	3 100	3	32	134	47	93	968	746	1 077
Q ATIVIDADES DE SAÚDE HUMANA E APOIO SOCIAL	7 434	23	52	225	179	227	2 137	2 668	1 923
R ATIV. ARTÍSTICAS, DE ESPETÁCULOS, DESPORTIVAS E RECREATIVAS	1 489	10	4	49	121	194	346	765	-
S OUTRAS ATIVIDADES DE SERVIÇOS	1 131	6	11	80	138	53	195	355	293
T ATIV. DAS FAMÍLIAS EMPREG. DE PESSOAL DOMÉST. E PARA USO PRÓPRIO	758	-	-	20	67	26	84	302	259
CAE IGNORADA	730	-	-	-	-	-	-	-	730

**Nota:** Os escalões de dias perdidos são os mesmos do projecto europeu, por motivos de comparabilidade.















NÚMERO DE ACIDENTES DE TRABALHO, POR ATIVIDADE ECONÓMICA, SEGUNDO O AGENTE MATERIAL ASSOCIADO AO DESVIO

Total de Acidentes 2014

Região Autónoma Madeira - Homens e Mulheres

CAE/Rev. 3	TOTAL	EDFÍC., SUPERFÍCIES -NÍVEL DO SOLO, NE	EDFÍC., CONSTRUÇ., SUPER.-ACIMA DO SOLO,NE	EDFÍC., CONSTRUÇ., SUPERF.- ABAIX.DO SOLO,NE	DISPOSIT.DISTRIB. MATÉR., ALIMENTAÇ., CANALIZAÇ.,NE	MOTORES, DISPOS.TRANSM. ENERG.E ARMAZEN.,NE	FERRAMENT. MANUAIS -N/ MOTORIZ.,NE	FERRAMENT. SUST.CONDUZ. MANUAL/- MECÂN.,NE	FERRAMENT. MANUAIS S/ ESPEC.QTO À MOTORIZ.,NE	MÁQ.E EQUIPAM.- PORTÁTEIS OU MÓVEIS,NE	MÁQ.E EQUIPAM.- FIXOS,NE
TOTAL	3 547	181	80	2	10	11	163	60	9	8	43
A AGRICULTURA, PROD. ANIM.,CAÇA, FLORESTAS E PESCA	101	14	2	1	-	-	5	-	-	1	-
B INDÚSTRIAS EXTRATIVAS	4	-	-	-	-	-	-	-	-	-	1
C INDÚSTRIAS TRANSFORMADORAS	228	4	7	-	-	1	9	6	1	-	11
D ELET., GÁS, VAPOR, ÁGUA QUENTE E FRIA E AR FRIO	47	2	2	-	-	-	-	1	-	-	-
E CAPTAÇÃO, TRATA. E DISTR. DE ÁGUA; SANEAM., GEST. DE RES. E DESPOLUIÇÃO	59	5	-	-	-	-	1	1	1	-	-
F CONSTRUÇÃO	594	22	24	-	3	5	17	20	3	4	4
G COMÉRCIO POR GROSSO E A RETALHO; REPARAÇÃO DE AUTOM. E MOTOCICLOS	549	17	10	-	1	1	22	9	2	-	18
H TRANSPORTES E ARMAZENAGEM	234	10	1	-	-	1	3	1	-	-	2
I ALOJAMENTO, RESTAURAÇÃO E	525	37	12	-	3	-	42	11	-	1	4
J ATIVIDADES DE INFORMAÇÃO E COMUNICAÇÃO	8	-	1	-	-	1	-	-	-	1	-
K ATIVIDADES FINANCEIRAS	12	3	-	-	-	-	-	-	-	-	-
L ATIVIDADES IMOBILIÁRIAS	17	2	-	-	-	-	-	-	-	-	-
M ATIV. DE CONSULTORIA, CIENTÍFICAS, TÉCNICAS E SIMILARES	39	4	2	-	-	-	1	-	-	-	-
N ATIVIDADES ADMINISTRATIVAS E DOS SERVIÇOS DE APOIO	251	22	7	-	2	2	11	3	1	1	-
O ADMINIST. PÚBLICA E DEFESA; SEGURANÇA SOCIAL OBRIGATÓRIA	331	13	3	-	1	-	5	3	1	-	-
P EDUCAÇÃO	90	5	4	-	-	-	2	1	-	-	-
Q ATIVIDADES DE SAÚDE HUMANA E APOIO SOCIAL	270	17	4	-	-	-	42	1	-	-	-
R ATIV. ARTÍSTICAS, DE ESPETÁCULOS, DESPORTIVAS E RECREATIVAS	117	4	-	-	-	-	1	-	-	-	2
S OUTRAS ATIVIDADES DE SERVIÇOS	53	-	-	1	-	-	1	3	-	-	1
T ATIV. DAS FAMÍLIAS EMPREG. DE PESSOAL DOMÉST. E PARA USO PRÓPRIO	16	-	-	-	-	-	1	-	-	-	-
CAE IGNORADA	2	-	1	-	-	-	-	-	-	-	-

(Continua)







**Quadro 28**

**NÚMERO DE ACIDENTES DE TRABALHO, POR ATIVIDADE ECONÓMICA, SEGUNDO A PARTE DO CORPO ATINGIDA**

**Total de Acidentes 2014**

**Região Autónoma Madeira - Homens e Mulheres**

CAE/Rev. 3	TOTAL	CABEÇA, NE	PESCOÇO, INCL. ESPINHA E VÉRTEB. DO PESCOÇO	COSTAS, INCL. ESPINHA E VÉRTEB. DAS COSTAS	TÓRAXE ÓRGÃOS TORÁXICOS, NE	EXTREMID. SUPERIORES, NE	EXTREMID. INFERIORES, NE	CORPO INTEIRO E PARTES MÚLTIPLES, NE	OUTRA PARTE DO CORPO ATING., NE	Ignorado
TOTAL	3 547	412	26	619	136	1 125	934	31	17	247
A AGRICULTURA, PROD. ANIM., CAÇA, FLORESTAS E PESCA	101	15	-	13	8	27	28	2	-	8
B INDÚSTRIAS EXTRATIVAS	4	1	-	-	-	3	-	-	-	-
C INDÚSTRIAS TRANSFORMADORAS	228	37	1	38	10	78	52	1	-	11
D ELET., GÁS, VAPOR, ÁGUA QUENTE E FRIA E AR FRIO	47	5	-	8	2	7	16	1	-	8
E CAPTAÇÃO, TRATA. E DISTR. DE ÁGUA; SANEAM., GEST. DE RES. E DESPOLUIÇÃO	59	11	-	6	-	11	9	1	-	21
F CONSTRUÇÃO	594	112	3	84	35	157	145	3	1	54
G COMÉRCIO POR GROSSO E A RETALHO; REPARAÇÃO DE AUTOM. E MOTOCICLOS	549	60	3	116	21	186	138	5	1	19
H TRANSPORTES E ARMAZENAGEM	234	25	2	49	5	54	62	4	1	32
I ALOJAMENTO, RESTAURAÇÃO E SIMILARES	525	39	6	87	22	213	131	1	2	24
J ATIVIDADES DE INFORMAÇÃO E COMUNICAÇÃO	8	-	-	1	-	3	4	-	-	-
K ATIVIDADES FINANCEIRAS	12	-	-	2	-	3	6	1	-	-
L ATIVIDADES IMOBILIÁRIAS	17	1	-	4	1	4	6	-	-	1
M ATIV. DE CONSULTORIA, CIENTÍFICAS, TÉCNICAS E SIMILARES	39	7	3	4	-	10	11	-	-	4
N ATIVIDADES ADMINISTRATIVAS E DOS SERVIÇOS DE APOIO	251	22	1	50	7	79	61	4	10	17
O ADMINIST. PÚBLICA E DEFESA; SEGURANÇA SOCIAL OBRIGATÓRIA	331	43	4	65	19	89	86	6	1	18
P EDUCAÇÃO	90	9	1	15	-	30	26	2	-	7
Q ATIVIDADES DE SAÚDE HUMANA E APOIO SOCIAL	270	15	2	49	4	130	53	-	-	17
R ATIV. ARTÍSTICAS, DE ESPETÁCULOS, DESPORTIVAS E RECREATIVAS	117	5	-	11	1	15	83	-	-	2
S OUTRAS ATIVIDADES DE SERVIÇOS	53	5	-	14	1	21	9	-	1	2
T ATIV. DAS FAMÍLIAS EMPREG. DE PESSOAL DOMÉST. E PARA USO PRÓPRIO	16	-	-	3	-	4	7	-	-	2
CAE IGNORADA	2	-	-	-	-	1	1	-	-	-

**Quadro 29**

**NÚMERO DE ACIDENTES DE TRABALHO, POR ATIVIDADE ECONÓMICA, SEGUNDO A PARTE DO CORPO ATINGIDA**

**Acidentes mortais 2014**

**Região Autónoma Madeira - Homens e Mulheres**

CAE/Rev. 3	TOTAL	CABEÇA, NE	PESCOÇO, INCL. ESPINHA E VÉRTEB. DO PESCOÇO	COSTAS, INCL. ESPINHA E VÉRTEB. DAS COSTAS	TÓRAXE ÓRGÃOS TORÁXICOS, NE	EXTREMID. SUPERIORES, NE	EXTREMID. INFERIORES, NE	CORPO INTEIRO E PARTES MÚLTIPLES, NE	OUTRA PARTE DO CORPO ATING., NE	Ignorado
TOTAL	4	-	-	-	1	-	1	2	-	-
C INDÚSTRIAS TRANSFORMADORAS	2	-	-	-	-	-	1	1	-	-
F CONSTRUÇÃO	1	-	-	-	-	-	-	1	-	-
G COMÉRCIO POR GROSSO E A RETALHO; REPA	1	-	-	-	1	-	-	-	-	-



Quadro 30

## NÚMERO DE ACIDENTES DE TRABALHO, POR NATUREZA DA LESÃO, SEGUNDO A PARTE DO CORPO ATINGIDA

Total de Acidentes 2013

Região Autónoma Madeira - Homens e Mulheres

Natureza da Lesão	TOTAL	CABEÇA. NE	PESCOÇO, INCL. ESPINHA E VÉRTEB. DO PESCOÇO	COSTAS, INCL. ESPINHA E VÉRTEB. DAS COSTAS	TÓRAXE ÓRGÃOS TORÁXCOS, NE	EXTREMID. SUPERIORES, NE	EXTREMID. INFERIORES, NE	CORPO INTERO E PARTES MÚLTIPL., NE	OUTRA PARTE DO CORPO ATING., NE	Ignorado
TOTAL	3 547	412	26	619	136	1 125	934	31	17	247
FERIDAS E LESÕES SUPERFICIAIS	1 537	307	8	181	68	639	309	7	6	12
FRATURAS	139	14	-	14	19	51	41	-	-	-
DESLOCAÇÕES, ENTORSES E DISTENSÕES	912	-	12	289	19	204	386	1	-	1
AMPUTAÇÕES (PERDAS DE PARTES DO CORPO)	3	-	-	-	-	3	-	-	-	-
CONCUSSÕES E LESÕES INTERNAS	200	26	-	34	11	54	69	3	-	3
QUEIMADURAS, ESCALDADURA, CONGELAÇÃO	64	7	-	1	1	42	9	-	-	4
ENVENENAM. (INTOXICAÇÕES), INFECCÕES	2	-	-	-	1	1	-	-	-	-
AFOGAMENTO E ASFIXIA	-	-	-	-	-	-	-	-	-	-
EFEITOS DE RUÍDO, VIBRAÇÕES E PRESSÃO	-	-	-	-	-	-	-	-	-	-
EFEITOS DE TEMPERATURAS EXTREMAS, LUZ E RADIAÇÕES	-	-	-	-	-	-	-	-	-	-
CHOQUES	11	-	-	1	1	5	3	1	-	-
LESÕES MÚLTIPLAS	14	-	-	-	-	-	-	14	-	-
OUTRAS LESÕES ESPECIF. NÃO INCLUÍDAS NOUTRAS RÚBRICAS	144	4	1	32	4	30	31	2	10	30
LESÃO DESCONHECIDA OU NÃO ESPECIFICADA	521	54	5	67	12	96	86	3	1	197

Quadro 31

## NÚMERO DE ACIDENTES DE TRABALHO, POR NATUREZA DA LESÃO, SEGUNDO A PARTE DO CORPO ATINGIDA

Acidentes mortais 2014

Região Autónoma Madeira - Homens e Mulheres

Natureza da Lesão	TOTAL	CABEÇA. NE	PESCOÇO, INCL. ESPINHA E VÉRTEB. DO PESCOÇO	COSTAS, INCL. ESPINHA E VÉRTEB. DAS COSTAS	TÓRAXE ÓRGÃOS TORÁXCOS, NE	EXTREMID. SUPERIORES, NE	EXTREMID. INFERIORES, NE	CORPO INTERO E PARTES MÚLTIPL., NE	OUTRA PARTE DO CORPO ATING., NE	Ignorado
Total	4	-	-	-	1	-	1	2	-	-
FRATURAS	1	-	-	-	-	-	1	-	-	-
CONCUSSÕES E LESÕES INTERNAS	1	-	-	-	1	-	-	-	-	-
CHOQUES	1	-	-	-	-	-	-	1	-	-
LESÕES MÚLTIPLAS	1	-	-	-	-	-	-	1	-	-

NÚMERO DE ACIDENTES DE TRABALHO, POR ATIVIDADE ECONÓMICA, SEGUNDO O AGENTE MATERIAL ASSOCIADO AO CONTACTO

Total de Acidentes 2014

Região Autónoma Madeira - Homens e Mulheres

CAE/Rev. 3	TOTAL	EDFÍC., SUPERFÍCIES -NÍVEL DO SOLO, NE	EDFÍC., CONSTRUÇ., SUPER.,-ACIMA DO SOLO, NE	EDFÍC., CONSTRUÇ., SUPERF.,- ABAIX.DO SOLO, NE	DISPOSIT. DISTRIB. MATÉR., ALIMENTAÇ., CANALIZAÇ., NE	MOTORES, DISPOS.TRANSM. ENERG.E ARMAZEN., NE	FERRAMENT. MANUAIS -N/ MOTORIZ., NE	FERRAMENT. SUST.CONDUZ. MANUAL/- MECÂN., NE	FERRAMENT. MANUAIS S/ ESPEC.QTO À MOTORIZ., NE	MÁQ.E EQUIPAM.- PORTÁTEIS OU MÓVEIS, NE	MÁQ.E EQUIPAM.- FIXOS, NE
TOTAL	3 547	704	65	4	10	9	161	52	6	5	41
A AGRICULTURA, PROD. ANIM.,CAÇA, FLORESTAS E PESCA	101	27	-	1	-	-	5	-	-	1	-
B INDÚSTRIAS EXTRATIVAS	4	1	-	-	-	-	-	-	-	-	1
C INDÚSTRIAS TRANSFORMADORAS	228	34	4	-	1	1	6	4	1	-	7
D ELET., GÁS, VAPOR, ÁGUA QUENTE E FRIA E AR FRIO	47	9	3	-	-	-	-	-	-	-	-
E CAPTAÇÃO, TRATA. E DISTR. DE ÁGUA; SANEAM., GEST. DE RES. E DESPOLUIÇÃO	59	11	1	1	-	-	1	1	1	-	-
F CONSTRUÇÃO	594	100	16	1	2	5	13	15	2	2	5
G COMÉRCIO POR GROSSO E A RETALHO; REPARAÇÃO DE AUTOM. E MOTOCICLOS	549	91	12	-	1	1	22	9	1	-	19
H TRANSPORTES E ARMAZENAGEM	234	35	1	-	-	1	3	1	-	-	2
I ALOJAMENTO, RESTAURAÇÃO E	525	131	6	-	3	-	44	11	-	-	5
J ATIVIDADES DE INFORMAÇÃO E COMUNICAÇÃO	8	-	1	-	-	1	-	-	-	1	-
K ATIVIDADES FINANCEIRAS	12	7	1	-	-	-	-	-	-	-	-
L ATIVIDADES IMOBILIÁRIAS	17	3	1	-	-	-	-	-	-	-	-
M ATIV. DE CONSULTORIA, CIENTÍFICAS, TÉCNICAS E SIMILARES	39	11	1	-	-	-	1	-	-	-	-
N ATIVIDADES ADMINISTRATIVAS E DOS SERVIÇOS DE APOIO	251	67	5	-	2	-	10	3	-	1	1
O ADMINIST. PÚBLICA E DEFESA; SEGURANÇA SOCIAL OBRIGATÓRIA	331	51	5	-	1	-	4	4	1	-	-
P EDUCAÇÃO	90	31	-	-	-	-	3	1	-	-	-
Q ATIVIDADES DE SAÚDE HUMANA E APOIO SOCIAL	270	61	4	-	-	-	46	1	-	-	-
R ATIV. ARTÍSTICAS, DE ESPETÁCULOS, DESPORTIVAS E RECREATIVAS	117	14	-	-	-	-	1	-	-	-	1
S OUTRAS ATIVIDADES DE SERVIÇOS	53	12	1	1	-	-	1	2	-	-	-
T ATIV. DAS FAMÍLIAS EMPREG. DE PESSOAL DOMÉST. E PARA USO PRÓPRIO	16	6	3	-	-	-	1	-	-	-	-
CAE IGNORADA	2	2	-	-	-	-	-	-	-	-	-

(Continua)



Quadro 34

**NÚMERO DE ACIDENTES DE TRABALHO, POR ATIVIDADE ECONÓMICA,  
SEGUNDO A LOCALIZAÇÃO GEOGRÁFICA (ILHA)**

<b>Total de Acidentes 2014</b>		<b>Região Autónoma Madeira - Homens e Mulheres</b>		
CAE/Rev. 3		TOTAL	MADEIRA	PORTO SANTO
	TOTAL	3 547	3 489	58
A	AGRICULTURA, PROD. ANIM., CAÇA, FLORESTAS E PESCA	101	99	2
B	INDÚSTRIAS EXTRACTIVAS	4	4	-
C	INDÚSTRIAS TRANSFORMADORAS	228	226	2
D	ELECT., GÁS, VAPOR, ÁGUA QUENTE E FRIA E AR FRIO	47	43	4
E	CAPTAÇÃO, TRATA. E DISTR. DE ÁGUA; SANEA., GEST. DE RES. E DESPOLUIÇÃO	59	55	4
F	CONSTRUÇÃO	594	576	18
G	COMÉRCIO POR GROSSO E A RETALHO; REPARAÇÃO DE AUTOM. E MOTOCICLOS	549	546	3
H	TRANSPORTES E ARMAZENAGEM	234	232	2
I	ALOJAMENTO, RESTAURAÇÃO E SIMILARES	525	517	8
J	ACTIVIDADES DE INFORMAÇÃO E COMUNICAÇÃO	8	8	-
K	ACTIVIDADES FINANCEIRAS	12	11	1
L	ACTIVIDADES IMOBILIÁRIAS	17	17	-
M	ACTIV. DE CONSULTORIA, CIENTÍFICAS, TÉCNICAS E SIMILARES	39	39	-
N	ACTIVIDADES ADMINISTRATIVAS E DOS SERVIÇOS DE APOIO	251	243	8
O	ADMINIST. PÚBLICA E DEFESA; SEGURANÇA SOCIAL OBRIGATÓRIA	331	330	1
P	EDUCAÇÃO	90	89	1
Q	ACTIVIDADES DE SAÚDE HUMANA E APOIO SOCIAL	270	270	-
R	ACTIV. ARTÍSTICAS, DE ESPECTÁCULOS, DESPORTIVAS E RECREATIVAS	117	113	4
S	OUTRAS ACTIVIDADES DE SERVIÇOS	53	53	-
T	ACTIV. DAS FAMÍLIAS EMPREG. DE PESSOAL DOMÉST. E PARA USO PRÓPRIO	16	16	-
	CAE IGNORADA	2	2	-

Quadro 35

**NÚMERO DE ACIDENTES DE TRABALHO, POR ATIVIDADE ECONÓMICA,  
SEGUNDO A LOCALIZAÇÃO GEOGRÁFICA (ILHA)**

<b>Acidentes mortais 2014</b>		<b>Região Autónoma Madeira - Homens e Mulheres</b>		
CAE/Rev. 3		TOTAL	MADEIRA	PORTO SANTO
	TOTAL	4	4	-
C	INDÚSTRIAS TRANSFORMADORAS	2	2	-
F	CONSTRUÇÃO	1	1	-
G	COMÉRCIO POR GROSSO E A RETALHO; REPARAÇÃO DE AUTOM. E MOTOCICLOS	1	1	-