

ACIDENTES DE TRABALHO

ANO 2015

Fonte: Direção Regional do Trabalho e da Ação Inspetiva e Gabinete de Estratégia e Planeamento - Acidentes de Trabalho 2015.

Elaboração: Direção de Serviços de Estatísticas do Trabalho - Direção Regional do Trabalho e da Ação Inspetiva da Região Autónoma da Madeira - dezembro de 2017

ÍNDICE

NOTA INTRODUTÓRIA

CONCEITOS E DEFINIÇÕES

SINAIS CONVENCIONAIS

ANÁLISE DE RESULTADOS

QUADROS – ANO 2015

Quadro 1 – Número de acidentes de trabalho, por atividade económica, segundo o escalão de dimensão da empresa – total dos acidentes.

Quadro 2 – Número de acidentes de trabalho, por atividade económica, segundo o escalão de dimensão da empresa – acidentes mortais.

Quadro 3 – Número de acidentes de trabalho, por atividade económica, segundo o escalão etário do sinistrado – total dos acidentes.

Quadro 4 – Número de acidentes de trabalho, por atividade económica, segundo o escalão etário do sinistrado – acidentes mortais.

Quadro 5 – Número de acidentes, de trabalho, por atividade económica, segundo o sexo do sinistrado – total dos acidentes.

Quadro 6 – Número de acidentes de trabalho, por atividade económica, segundo o sexo do sinistrado – acidentes mortais.

Quadro 7 – Número de acidentes de trabalho, por grupos profissionais, segundo o sexo do sinistrado – total dos acidentes.

Quadro 8 – Número de acidentes de trabalho, por grupos profissionais, segundo o sexo do sinistrado – acidentes mortais.

Quadro 9 – Número de acidentes de trabalho, por atividade económica, sem ausência e com ausência ao longo de um ano – acidentes não mortais.

Quadro 10 – Número de acidentes de trabalho, por atividade económica, segundo o escalão de dias perdidos – acidentes não mortais.

Quadro 11 – Número de dias de ausência, por atividade económica, segundo o escalão de dias perdidos – acidentes não mortais.

Quadro 12 – Número de dias de ausência, por atividade económica, segundo o escalão de dias perdidos, ao longo de um ano – acidentes não mortais.

Quadro 13 – Número de acidentes de trabalho, por atividade económica, segundo o tipo de local – total dos acidentes.

- Quadro 14 – Número de acidentes de trabalho, por atividade económica, segundo o tipo de local – acidentes mortais.
- Quadro 15 – Número de acidentes de trabalho, por atividade económica, segundo a atividade física – total dos acidentes.
- Quadro 16 – Número de acidentes de trabalho, por atividade económica, segundo a atividade física – acidentes mortais.
- Quadro 17 – Número de acidentes de trabalho, por atividade económica, segundo o desvio – total dos acidentes.
- Quadro 18 – Número de acidentes de trabalho, por atividade económica, segundo o desvio – acidentes mortais.
- Quadro 19 – Número de acidentes de trabalho, por atividade económica, segundo o contacto – total dos acidentes.
- Quadro 20 – Número de acidentes de trabalho, por atividade económica, segundo o contacto – acidentes mortais.
- Quadro 21 – Número de acidentes de trabalho, por desvio, segundo o contacto – total dos acidentes.
- Quadro 22 – Número de acidentes de trabalho, por desvio, segundo o contacto – acidentes mortais.
- Quadro 23 – Número de acidentes de trabalho, por atividade económica, segundo o agente material associado ao desvio – total dos acidentes.
- Quadro 24 – Número de acidentes de trabalho, por atividade económica, segundo o agente material associado ao desvio – acidentes mortais.
- Quadro 25 – Número de acidentes de trabalho, por atividade económica, segundo a natureza da lesão – total dos acidentes.
- Quadro 26 – Número de acidentes de trabalho, por atividade económica, segundo a natureza da lesão – acidentes mortais.
- Quadro 27 – Número de dias de ausência, por atividade económica, segundo a natureza da lesão – acidentes não mortais.
- Quadro 28 – Número de acidentes de trabalho, por atividade económica, segundo a parte do corpo atingida – total dos acidentes.
- Quadro 29 – Número de acidentes de trabalho, por atividade económica, segundo a parte do corpo atingida – acidentes mortais.
- Quadro 30 – Número de acidentes de trabalho, por natureza da lesão, segundo a parte do corpo atingida – total dos acidentes.

Quadro 31 – Número de acidentes de trabalho, por natureza da lesão, segundo a parte do corpo atingida – acidentes mortais.

Quadro 32 – Número de acidentes de trabalho, por atividade económica, segundo o agente material associado ao contacto – total dos acidentes.

Quadro 33 – Número de acidentes de trabalho, por atividade económica, segundo o agente material associado ao contacto – acidentes mortais.

Quadro 34 – Número de acidentes de trabalho, por atividade económica, segundo a localização geográfica – total dos acidentes.

Quadro 35 – Número de acidentes de trabalho, por atividade económica, segundo a localização geográfica – acidentes mortais.

BREVE NOTA INTRODUTÓRIA

A Secretaria Regional da Inclusão e Assuntos Sociais, através da Direção Regional do Trabalho e da Ação Inspetiva procede à divulgação dos principais indicadores resultantes do tratamento estatístico (efetuado pelo Gabinete de Estratégia e Planeamento) dos dados constantes das participações sobre acidentes de trabalho remetidas às companhias de seguros, referentes ao momento da ocorrência do acidente e dos mapas de encerramento de processo ou, no limite, um ano após a ocorrência do acidente, caso este ainda não esteja clinicamente concluído.

Estão incluídos no presente documento, os acidentes ocorridos na Administração Pública com subscritores da Caixa Geral de Aposentações, no cumprimento do estabelecido no Regulamento (UE) nº 349/2011 da Comissão, datado de 11 de abril de 2011.

Embora a legislação portuguesa englobe os acidentes de trajeto na definição de acidentes de trabalho, atendendo às suas características e às recomendações do grupo de trabalho do Eurostat sobre “Estatísticas europeias de acidentes de trabalho”, os mesmos são objeto de tratamento estatístico separado, e não fazem parte do número de acidentes aqui apresentado.

As variáveis “Tipo de local”, “Desvio” e “Natureza da Lesão” foram classificadas segundo tabelas do Eurostat e inserem-se num modelo harmonizado, que permitirá a comparabilidade de valores entre os países da União Europeia.

A atividade económica considerada é a exercida no estabelecimento onde ocorreu o acidente.

Os dados aqui apresentados respeitam apenas à Região Autónoma da Madeira e reportam-se ao ano de 2015.

CONCEITOS E DEFINIÇÕES

Acidente de trabalho – é uma ocorrência inesperada e imprevista, durante o tempo de trabalho e com ele relacionado, que provoque dano físico ou mental.

A expressão **durante o tempo de trabalho** é entendida como **no decorrer da atividade profissional ou durante o período em serviço**.

A definição abrange os seguintes tipos de acidentes:

- acidentes de viagem, de transporte, ou de circulação durante uma deslocação em serviço;
- acidentes de viação durante o tempo de trabalho; intoxicação aguda; atos voluntários de terceiros e agressões ou quedas num local público ou em qualquer meio de transporte durante uma deslocação em serviço.

São excluídos:

- os ferimentos auto-infligidos;
- os acidentes que se devam unicamente a causas médicas e doenças profissionais;
- acidentes que ocorram no percurso para o local de trabalho ou no regresso deste (acidentes de trajeto) e com pessoas estranhas à empresa, sem qualquer atividade profissional.

Acidente de trabalho mortal: acidente de que resulte a morte da vítima no dia da ocorrência, ou no período de um ano após o dia da ocorrência.

Estas definições estão de acordo com as do Eurostat e OIT.

Dias de trabalho perdidos: são contabilizados os dias de ausência ao trabalho no mínimo de um dia (para além do primeiro dia), até um ano. São também considerados aqueles que, embora não resultem em perda de trabalho, comportam despesas para as entidades responsáveis. Para efeitos estatísticos, os dias contabilizados são os dias de calendário.

O limite da contabilização dos dias de ausência até um ano, corresponde ao período acordado entre os países do projeto europeu, visando a disponibilização das estatísticas num prazo razoável.

Tipo de local: ambiente geral, lugar ou local de trabalho onde se produziu o acidente. Descreve o ambiente geográfico em que o sinistrado se encontrava a trabalhar, por onde passava ou onde estava simplesmente (por razões de trabalho) no momento de acidente.

Desvio: refere o que se passou de anormal como, por exemplo, a perda total ou parcial de controlo de uma máquina ou uma queda sobre ou a partir de alguma coisa.

Contacto: descreve a forma como a pessoa foi lesionada, a maneira através da qual o sinistrado entrou em contacto com qualquer coisa que causou a lesão.

Agente material associado ao contacto: descreve fisicamente o objeto, a ferramenta, o agente com que o sinistrado entrou em contacto, ou a modalidade psicológica da lesão.

Natureza da lesão: descreve as consequências físicas para o sinistrado, por exemplo, fratura, ferimentos, etc.

Parte do corpo atingida: descreve a parte do corpo que sofreu a lesão.

ANÁLISE DE RESULTADOS

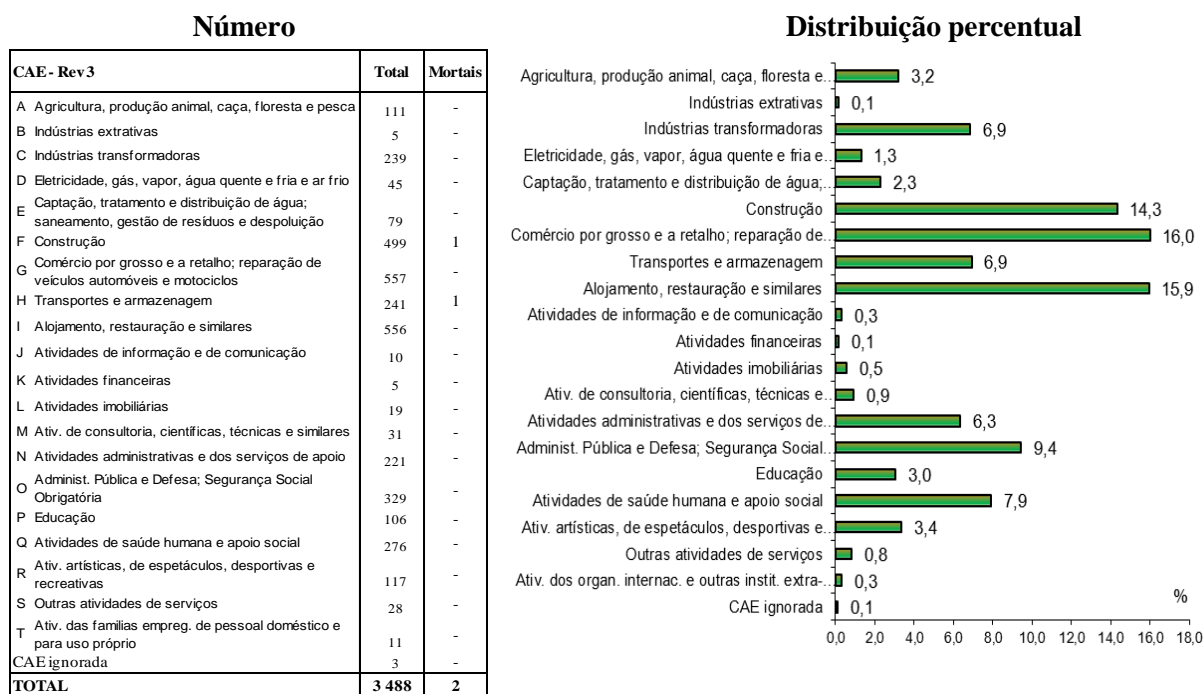
Ao longo do ano de 2015 ocorreram, na Região Autónoma da Madeira, 3 488 acidentes de trabalho, dos quais 2 foram mortais. Comparativamente a 2014, o número total de acidentes apresenta um decréscimo de 1,7% (menos 59 ocorrências). Nos mortais, houve menos 2 vítimas do que em 2014.

No País, registaram-se 208 457 acidentes, verificando-se que o número de acidentes regionais contribuiu com apenas 1,7% para o total nacional. No que respeita aos mortais, as 2 ocorrências regionais representam 1,2% das 161 vítimas registadas em todo o território nacional.

Quanto à distribuição dos acidentes por atividade económica, observa-se que a maioria ocorreu, à semelhança dos anos anteriores, nos setores da Construção (F), Comércio (G) e Alojamento e Restauração (I) que, conjuntamente, continuaram a concentrar cerca de metade (46,2%) dos sinistros.

Dos 2 acidentes mortais, 1 registou-se na CAE F (Construção) e na H (Transportes e Armazém).

Acidentes de trabalho, por atividade económica



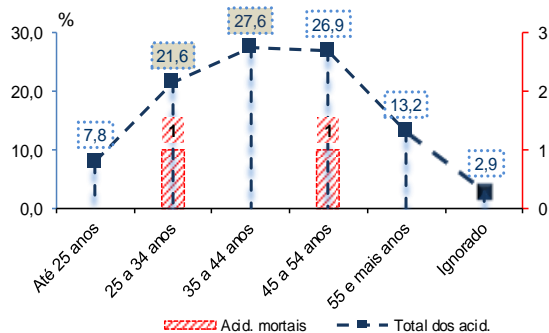
No que respeita à dimensão das entidades empregadoras a que estavam vinculados os acidentados, constata-se que cerca de 13,8% eram trabalhadores de microempresas (1 a 9 pessoas ao serviço) e 22,9% pertenciam a empresas de grande dimensão (500 e mais pessoas ao serviço).

Na distribuição por grupos etários, há alterações face a 2014, ao constatar-se que, na maioria dos acidentes, estiveram envolvidos trabalhadores com idades compreendidas entre os 35 e os 44 anos e entre os 45 e os 54 anos que, conjuntamente, reúnem mais de metade (54,5 %) do total dos acidentes. Os mortais, distribuem-se pelos seguintes escalões etários: um, de 25 a 34 anos e outro de 45 a 54 anos.

Acidentes, por grupos etários

Número		
Escalões etários	Total dos acidentes	Mortais
Até 25 anos	273	-
25 a 34 anos	754	1
35 a 44 anos	961	-
45 a 54 anos	939	1
55 e mais anos	459	-
Ignorado	102	-
Total	3 488	2

Total dos acidentes: distribuição %; Acidentes Mortais: número



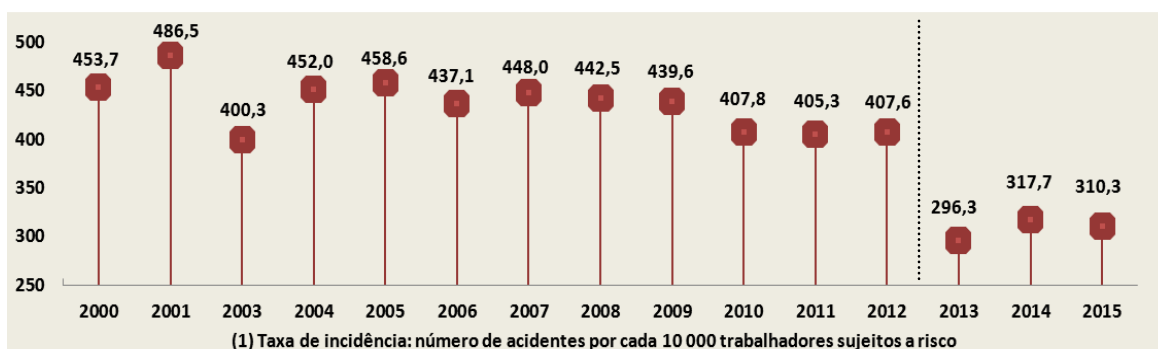
Por sexos, 66,7% dos sinistrados são homens (71,0% em 2014) e 33,3% mulheres (ligeiramente superior ao ano anterior). Quanto aos acidentes mortais, as duas vítimas são do sexo masculino.

Distribuição percentual dos acidentes, por sexos

Número		%	
Homens	2326	Homens	66,7
Mulheres	1162	Mulheres	33,3
Total	3488		

A taxa de incidência do total dos acidentes – indicador que reflete o impacto da sinistralidade laboral no emprego – situou-se nos 310,3 acidentes por cada 10 000 trabalhadores sujeitos a risco. No País, esta taxa assume um valor significativamente superior, atingindo os 458,3 sinistrados por cada 10 000 pessoas sujeitas a risco.

Taxa de incidência (1) dos acidentes de trabalho



Nos acidentes mortais, a taxa de incidência é de cerca de 0,2 mortes por cada 10 000 trabalhadores, mantendo-se no País próxima de 0,4.

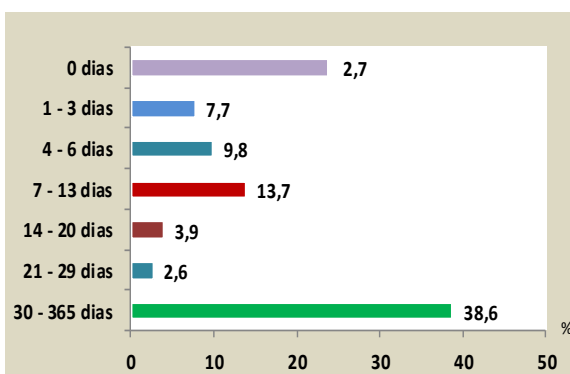
A inclusão, a partir 2013, dos acidentes com os subscritores da Caixa Geral de Aposentações, e correspondente alteração do universo da população empregada sujeita a risco, originou a quebra da série apresentada no gráfico anterior.

Em 2015, cerca de 2 em cada 5 acidentes (38,6% a que correspondem 1 345 ocorrências), foram de muito baixa gravidade, porquanto não ocasionaram perda de dias de trabalho. Os restantes 2 141 acidentes deram origem à perda de 98 218 dias de trabalho, valor que representa um aumento de 3,5% face ao volume de dias de ausência registados em 2014 (94 876). Em média, cada um dos 2 141 acidentes provocou igualmente a perda de 44,7 dias de trabalho (44,1 em 2014).

Acidentes não mortais e dias perdidos, por escalão de dias perdidos

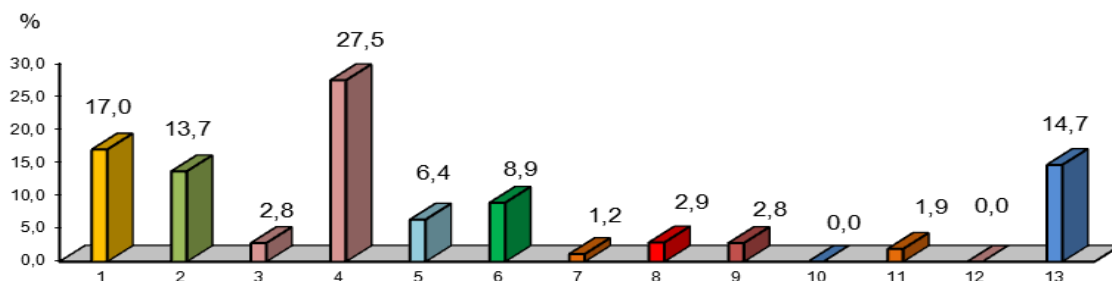
Escalão de dias perdidos	Nº de acidentes não mortais	Nº de dias perdidos
Total	3 486	97 217
0 dias perdidos	1 345	-
1 - 3 dias perdidos	91	184
4 - 6 dias perdidos	136	691
7 - 13 dias perdidos	479	4 577
14 - 20 dias perdidos	343	5 629
21 - 29 dias perdidos	268	6 612
30 e + dias perdidos	824	80 524

Distribuição % dos acidentes não mortais por escalão de dias perdidos



No que respeita ao local de trabalho onde os acidentes ocorreram, constata-se que, à semelhança do ano anterior, a grande maioria (59,6%) se verificou nos seguintes três tipos de local: em Local de Atividade Terciária (27,5%), Zona Industrial (17,0%) e Estaleiros, Construção, Pedreira, Mina a Céu Aberto (13,7%).

Distribuição percentual dos acidentes de trabalho, segundo o tipo de local



1 - Zona industrial, n. e.

2 - Estaleiro, construção, pedreira, mina a céu aberto, n.e.

3 - Área de agricult., prod. animal, pisci., zona florestal, n. e.

4 - Local de ativ. terciária, escritório, entretenim., diversos n. e.

5 - Estabelecimento de saúde, n. e.

6 - Local público, n. e.

7 - Domicílio, n. e.

8 - Local de actividade desportiva, n. e.

9 - No ar, em altura, com excl. dos estaleiros, n. e.

10 - Subterrân. N. com/exc. Estal., n. e.

11 - Sobre água, com excl. dos estaleiros, n. e.

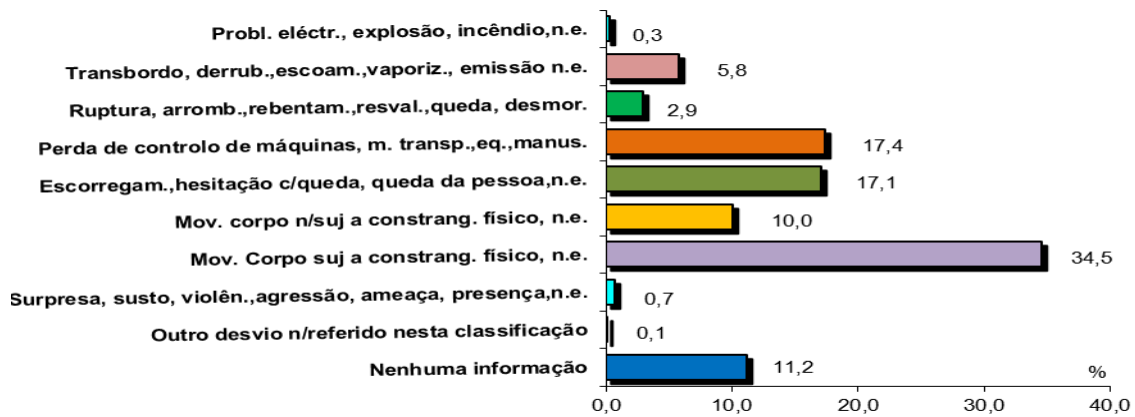
12 - Em meio hiperbár., com exe. Estal., n. e.

13 - Nenhuma informação

Quanto às atividades físicas exercidas pelos sinistrados no momento do acidente, cerca de 69,0% procediam ao transporte manual de materiais ou objetos, estavam em movimento, ou trabalhavam com ferramentas de mão.

Os acontecimentos desviantes que mais contribuíram para a ocorrência dos acidentes foram o Movimento do Corpo Sujeito a Constrangimento Físico - conduzindo geralmente a lesão interna (34,5%), Perda Total ou Parcial de Controlo da Máquina, Meio de Transporte - Equipamento Manuseado, Ferramenta Manual, Objeto, Animal (17,4%) e o Escorregamento ou Hesitação com Queda, Queda de Pessoa (17,1%).

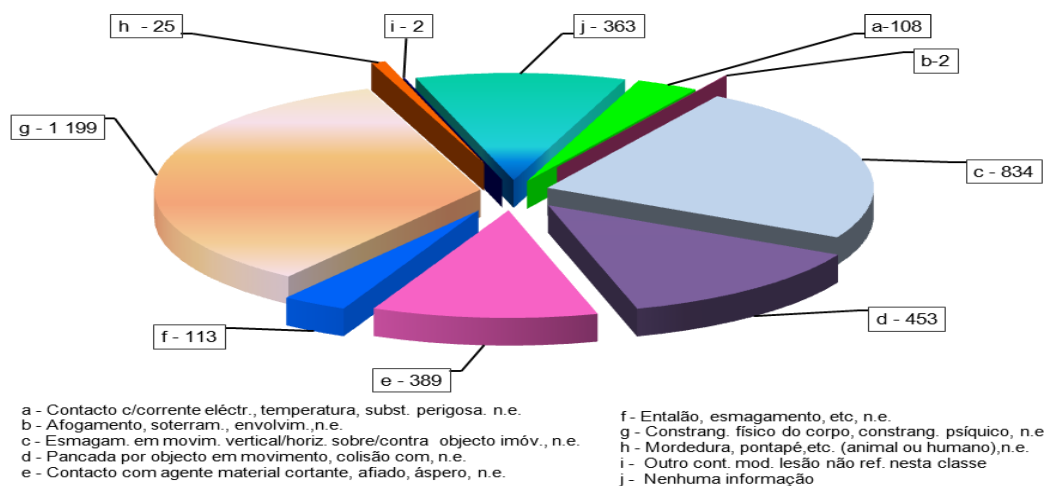
Distribuição percentual dos acidentes de trabalho, segundo o desvio



Mais de 18% dos agentes materiais associados ao desvio foram Materiais, Objetos, Produtos, Componentes de Máquinas - Estilhaços ou Poeiras.

Dos acontecimentos mais geradores dos sinistros, ou seja, o contacto, sobressaem o Constrangimento Físico do Corpo, Constrangimento Psíquico, N.E., com 34,4%, o Esmagamento em Movimento Vertical ou Horizontal Sobre/Contra um Objeto Imóvel, com 23,9%, e a Pancada por Objeto em Movimento, Colisão c/, N.E., com 13,0%.

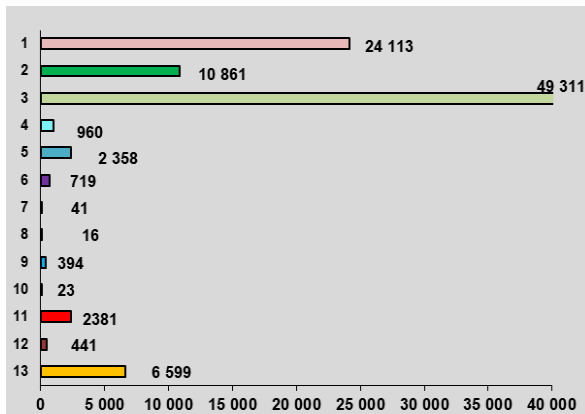
Número de acidentes de trabalho, segundo o contacto



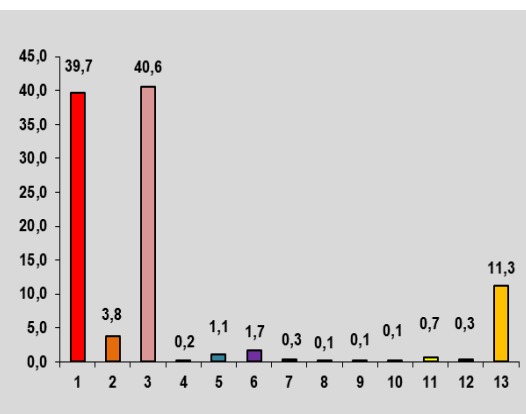
No que se refere às consequências dos acidentes, há a destacar que 40,6% provocaram nos sinistrados Deslocações, Entorses e Distensões, que levaram à perda de 49 311 dias de trabalho; 39,7% ocasionaram Feridas e Lesões Superficiais que geraram a perda de 24 113 dias de trabalho e 11,2% originaram Lesão Desconhecida ou não Especifica e a perda de 6 599 dias de trabalho.

Acidentes e dias perdidos por natureza da lesão

Distribuição percentual dos acidentes



Número de dias perdidos

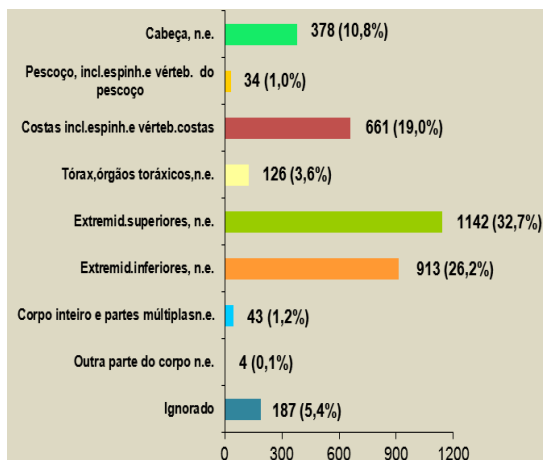


1 - Feridas e lesões superficiais 2 - Fraturas 3 - Deslocações, entorses e distensões 4 - Amputações (perdas de partes do corpo)
 5 - Concussões e lesões internas 6 - Queimaduras, escaldaduras, congelação 7 - Envenenamento (intoxicações), infeções
 8 - Afogamento e asfixia 9 - Efeitos de ruído, vibrações e pressão 10 - Choques 11 - Lesões múltiplas
 12 - Out. lesões n/incl..outras rúbricas 13 - Lesão desconhecida ou não especificada

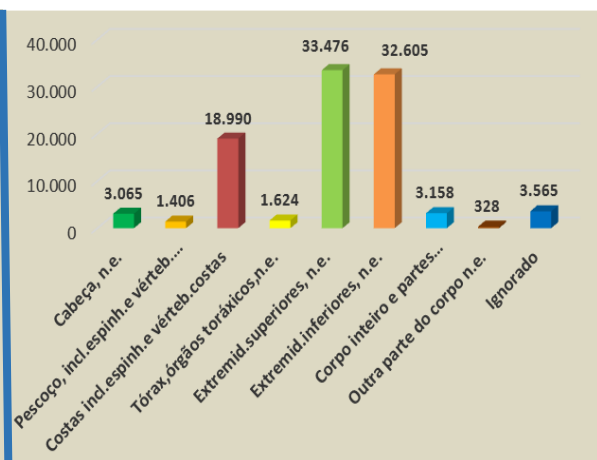
As partes do corpo dos sinistrados mais atingidas pelos acidentes foram as localizadas nas Extremidades Superiores (32,7%) que deram origem à perda de 33 476 dias de trabalho, nas Extremidades Inferiores (26,2%) que levaram a perda de 32 605 dias de trabalho e nas Costas (19,0%) com perda de 18 990 dias de trabalho.

Acidentes e dias de trabalho perdidos, segundo a parte do corpo atingida

Número de acidentes



Número de dias perdidos



QUADROS DE APURAMENTO

ANO - 2015

Quadro 1

NÚMERO DE ACIDENTES DE TRABALHO, POR ATIVIDADE ECONÓMICA, SEGUNDO O ESCALÃO DE DIMENSÃO DA EMPRESA

Total de acidentes 2015

Região Autónoma Madeira - Homens e Mulheres

CAE/Rev. 3	TOTAL	1-9 PESSOAS	10-19 PESSOAS	20-49 PESSOAS	50-99 PESSOAS	100-249 PESSOAS	250-499 PESSOAS	500 E MAIS PESSOAS	Ignorado
TOTAL	3 488	483	348	498	428	432	207	800	292
A AGRICULTURA, PROD. ANIM., CAÇA, FLORESTAS E PESCA	111	11	20	8	21	-	-	-	51
B INDÚSTRIAS EXTRATIVAS	5	2	3	-	-	-	-	-	-
C INDÚSTRIAS TRANSFORMADORAS	239	54	64	52	26	30	1	7	5
D ELET., GÁS, VAPOR, ÁGUA QUENTE E FRIA E AR FRIO	45	-	-	1	-	-	-	44	-
E CAPTAÇÃO, TRATA. E DISTR. DE ÁGUA; SANEAM., GEST. DE RES. E DESPOLUIÇÃO	79	4	3	3	-	2	-	67	-
F CONSTRUÇÃO	499	96	88	85	65	35	47	66	17
G COMÉRCIO POR GROSSO E A RETALHO; REPARAÇÃO DE AUTOM. E MOTOCICLOS	557	118	65	104	39	61	9	148	13
H TRANSPORTES E ARMAZENAGEM	241	40	24	50	17	29	17	45	19
I ALOJAMENTO, RESTAURAÇÃO E SIMILARES	556	61	43	99	111	146	86	7	3
J ATIVIDADES DE INFORMAÇÃO E COMUNICAÇÃO	10	1	-	-	2	-	-	6	1
K ATIVIDADES FINANCEIRAS	5	3	-	-	-	1	-	1	-
L ATIVIDADES IMOBILIÁRIAS	19	8	2	3	4	-	-	-	2
M ATIV. DE CONSULTORIA, CIENTÍFICAS, TÉCNICAS E SIMILARES	31	13	9	3	2	1	1	1	1
N ATIVIDADES ADMINISTRATIVAS E DOS SERVIÇOS DE APOIO	221	22	12	20	4	21	-	136	6
O ADMINIST. PÚBLICA E DEFESA; SEGURANÇA SOCIAL OBRIGATÓRIA	329	-	2	13	11	42	37	102	122
P EDUCAÇÃO	106	4	6	28	14	37	8	7	2
Q ATIVIDADES DE SAÚDE HUMANA E APOIO SOCIAL	276	13	3	13	23	24	-	163	37
R ATIV. ARTÍSTICAS, DE ESPETÁCULOS, DESPORTIVAS E RECREATIVAS	117	11	2	12	77	3	1	-	11
S OUTRAS ATIVIDADES DE SERVIÇOS	28	9	2	4	12	-	-	-	1
T ATIV. DAS FAMÍLIAS EMPREG. DE PESSOAL DOMÉST. E PARA USO PRÓPRIO	11	11	-	-	-	-	-	-	-
CAE IGNORADA	3	2	-	-	-	-	-	-	1

Quadro 2

NÚMERO DE ACIDENTES DE TRABALHO, POR ATIVIDADE ECONÓMICA, SEGUNDO O ESCALÃO DE DIMENSÃO DA EMPRESA

Acidentes mortais 2015

Região Autónoma Madeira - Homens e Mulheres

CAE/Rev. 3	TOTAL	1-9 PESSOAS	10-19 PESSOAS	20-49 PESSOAS	50-99 PESSOAS	100-249 PESSOAS	250-499 PESSOAS	500 E MAIS PESSOAS	Ignorado
TOTAL	2	1	-	-	-	-	-	1	-
F CONSTRUÇÃO	1	-	-	-	-	-	-	1	-
H TRANSPORTES E ARMAZENAGEM	1	1	-	-	-	-	-	-	-

Quadro 3

NÚMERO DE ACIDENTES DE TRABALHO, POR ATIVIDADE ECONÓMICA, SEGUNDO O ESCALÃO ETÁRIO DO SINISTRADO

Total de acidentes 2015		Região Autónoma Madeira - Homens e Mulheres								
CAE/Rev. 3	TOTAL	MENOS DE 18 ANOS	18 - 24 ANOS	25 - 34 ANOS	35 - 44 ANOS	45 - 54 ANOS	55 - 64 ANOS	65 E MAIS ANOS	DESCONHECIDO	
	TOTAL	3 488	3	270	754	961	939	432	27	102
A	AGRICULTURA, PROD. ANIM., CAÇA, FLORESTAS E PESCA	111	-	9	12	29	39	12	3	7
B	INDÚSTRIAS EXTRATIVAS	5	-	1	2	1	1	-	-	-
C	INDÚSTRIAS TRANSFORMADORAS	239	-	18	41	77	67	31	2	3
D	ELET., GÁS, VAPOR, ÁGUA QUENTE E FRIA E AR FRIO	45	-	-	2	5	23	15	-	-
E	CAPTAÇÃO, TRATA. E DISTR. DE ÁGUA; SANEAM., GEST. DE RES. E DESPOLUIÇÃO	79	-	3	18	24	24	5	-	5
F	CONSTRUÇÃO	499	-	31	101	169	139	47	2	10
G	COMÉRCIO POR GROSSO E A RETALHO; REPARAÇÃO DE AUTOM. E MOTOCICLOS	557	-	54	160	150	125	53	7	8
H	TRANSPORTES E ARMAZENAGEM	241	-	6	42	74	80	30	5	4
I	ALOJAMENTO, RESTAURAÇÃO E SIMILARES	556	3	73	128	134	138	66	1	13
J	ATIVIDADES DE INFORMAÇÃO E COMUNICAÇÃO	10	-	-	3	3	3	1	-	-
K	ATIVIDADES FINANCEIRAS	5	-	2	1	-	1	1	-	-
L	ATIVIDADES IMOBILIÁRIAS	19	-	-	3	6	5	2	-	3
M	ATIV. DE CONSULTORIA, CIENTÍFICAS, TÉCNICAS E SIMILARES	31	-	2	11	11	3	3	-	1
N	ATIVIDADES ADMINISTRATIVAS E DOS SERVIÇOS DE APOIO	221	-	33	56	66	40	23	-	3
O	ADMINIST. PÚBLICA E DEFESA; SEGURANÇA SOCIAL OBRIGATÓRIA	329	-	3	32	87	134	67	1	5
P	EDUCAÇÃO	106	-	4	18	28	31	20	2	3
Q	ATIVIDADES DE SAÚDE HUMANA E APOIO SOCIAL	276	-	6	62	80	65	42	-	21
R	ATIV. ARTÍSTICAS, DE ESPETÁCULOS, DESPORTIVAS E RECREATIVAS	117	-	24	56	10	5	6	1	15
S	OUTRAS ATIVIDADES DE SERVIÇOS	28	-	-	6	6	10	5	1	-
T	ATIV. DAS FAMÍLIAS EMPREG. DE PESSOAL DOMÉST. E PARA USO PRÓPRIO	11	-	-	-	1	5	3	1	1
CAE IGNORADA		3	-	1	-	-	1	-	1	-

Quadro 4

NÚMERO DE ACIDENTES DE TRABALHO, POR ATIVIDADE ECONÓMICA, SEGUNDO O ESCALÃO ETÁRIO DO SINISTRADO

Acidentes mortais 2015		Região Autónoma Madeira - Homens e Mulheres								
CAE/Rev. 3	TOTAL	MENOS DE 18 ANOS	18 - 24 ANOS	25 - 34 ANOS	35 - 44 ANOS	45 - 54 ANOS	55 - 64 ANOS	65 E MAIS ANOS	DESCONHECIDO	
	TOTAL	2	-	-	1	-	1	-	-	-
F	CONSTRUÇÃO	1	-	-	-	-	1	-	-	-
H	TRANSPORTES E ARMAZENAGEM	1	-	-	1	-	-	-	-	-

Quadro 5

NÚMERO DE ACIDENTES DE TRABALHO, POR ATIVIDADE ECONÓMICA, SEGUNDO O SEXO DO SINISTRADO

Total de acidentes 2015

Região Autónoma Madeira

CAE/Rev. 3	TOTAL	HOMENS	MULHERES
TOTAL	3 488	2 326	1 162
A AGRICULTURA, PROD. ANIM., CAÇA, FLORESTAS E PESCA	111	103	8
B INDÚSTRIAS EXTRATIVAS	5	5	-
C INDÚSTRIAS TRANSFORMADORAS	239	206	33
D ELET., GÁS, VAPOR, ÁGUA QUENTE E FRIA E AR FRIO	45	43	2
E CAPTAÇÃO, TRATA. E DISTR. DE ÁGUA; SANEAM., GEST. DE RES. E DESPOLUIÇÃO	79	73	6
F CONSTRUÇÃO	499	494	5
G COMÉRCIO POR GROSSO E A RETALHO; REPARAÇÃO DE AUTOM. E MOTOCICLOS	557	383	174
H TRANSPORTES E ARMAZENAGEM	241	228	13
I ALOJAMENTO, RESTAURAÇÃO E SIMILARES	556	265	291
J ATIVIDADES DE INFORMAÇÃO E COMUNICAÇÃO	10	6	4
K ATIVIDADES FINANCEIRAS	5	3	2
L ATIVIDADES IMOBILIÁRIAS	19	8	11
M ATIV. DE CONSULTORIA, CIENTÍFICAS, TÉCNICAS E SIMILARES	31	16	15
N ATIVIDADES ADMINISTRATIVAS E DOS SERVIÇOS DE APOIO	221	109	112
O ADMINIST. PÚBLICA E DEFESA; SEGURANÇA SOCIAL OBRIGATÓRIA	329	193	136
P EDUCAÇÃO	106	21	85
Q ATIVIDADES DE SAÚDE HUMANA E APOIO SOCIAL	276	46	230
R ATIV. ARTÍSTICAS, DE ESPETÁCULOS, DESPORTIVAS E RECREATIVAS	117	112	5
S OUTRAS ATIVIDADES DE SERVIÇOS	28	8	20
T ATIV. DAS FAMÍLIAS EMPREG. DE PESSOAL DOMÉST. E PARA USO PRÓPRIO	11	1	10
CAE IGNORADA	3	3	-

Quadro 6

NÚMERO DE ACIDENTES DE TRABALHO, POR ATIVIDADE ECONÓMICA, SEGUNDO O SEXO DO SINISTRADO

Acidentes mortais 2015

Região Autónoma Madeira

CAE/Rev. 3	TOTAL	HOMENS	MULHERES
TOTAL	2	2	-
F CONSTRUÇÃO	1	1	-
H TRANSPORTES E ARMAZENAGEM	1	1	-

Quadro 7

**NÚMERO DE ACIDENTES DE TRABALHO, POR GRUPOS PROFISSIONAIS,
SEGUNDO O SEXO DO SINISTRADO**

Total de Acidentes 2015		Região Autónoma Madeira		
CPP	TOTAL	HOMENS	MULHERES	
TOTAL	3 488	2 326	1 162	
1 REP. PODER LEGISL. E ORG. EXECUT., DIRIG. DIRET. E GEST. EXECUT.	51	46	5	
11 REP. PODER LEGISL. E ORG. EXEC., DIRIG. SUP. A. PÚB. E ORG. ESPEC.	3	3	-	
12 DIRETORES DE SERVIÇOS ADMINISTRATIVOS E COMERCIAIS	4	1	3	
13 DIRETORES DE PRODUÇÃO E DE SERVIÇOS ESPECIALIZADOS	16	15	1	
14 DIRETORES DE HOTELARIA, RESTAUR., COMÉR. E DE OUT. SERVIÇOS	28	27	1	
2 ESPECIALISTAS, PROF. INTEL. E CIENTÍFICAS	166	44	122	
21 ESP. CIÊNCIAS FÍSICAS, MATEMÁTICAS, ENGENHARIAS E TÉC. AFINS	16	12	4	
22 PROFISSIONAIS DE SAÚDE	83	17	66	
23 PROFESSORES	59	10	49	
24 ESP. FINANÇAS, CONT., ORGAN. ADMINIST., REL. PÚBL. E COMERCIAIS	5	3	2	
25 ESP. EM TECNOLOGIAS DE INFORMAÇÃO E COMUNICAÇÃO (TIC)	2	2	-	
26 ESP. EM ASSUNTOS JURÍDICOS, SOCIAIS, ARTÍSTICOS E CULTURAI	1	-	1	
3 TÉCNICOS E PROF. NÍVEL INTERMÉDIO	235	204	31	
31 TÉC. E PROF. DAS CIÊNCIAS E ENGENHARIA, DE NÍVEL INTERMÉDIO	71	70	1	
32 TÉC. E PROF. DE NÍVEL INTERMÉDIO DA SAÚDE	13	6	7	
33 TÉC. NÍVEL INTERM., DAS ÁREAS FINANÇ., ADMIN. E DOS NEGÓCIOS	41	25	16	
34 TÉC. NÍVEL INTERM., SERV. JURÍD., SOC., DESPOT., CULT. E SIMILARES	103	96	7	
35 TÉC. DAS TECNOLOG. DE INFORMAÇÃO E COMUNICAÇÃO	7	7	-	
4 PESSOAL ADMINISTRATIVO	186	101	85	
41 EMP. DE ESCR., SECRET. EM GERAL E OPER. DE PROCESS. DE DADOS	68	20	48	
42 PESSOAL DE APOIO DIRETO A CLIENTES	31	12	19	
43 OPER. DADOS, CONT., ESTADÍST., SERV. FINAN. E RELAC. C/O REGISTO	75	58	17	
44 OUTRO PESSOAL DE APOIO DE TIPO ADMINISTRATIVO	12	11	1	
5 TRAB. DE SERV. PESS., PROTEÇÃO E SEGURANÇA E VENDEDORES	830	325	505	
51 TRAB. DE SERVIÇOS PESSOAIS	330	134	196	
52 VENDEDORES	235	100	135	
53 TRAB. DOS CUIDADOS PESSOAIS E SIMILARES	181	15	166	
54 PESSOAL DOS SERV. DE PROTEÇÃO E SEGURANÇA	84	76	8	
6 AGRICULT. E TRAB. QUAL. AGRIC. DA PESCA E DA FLORESTA	147	135	12	
61 AGRIC. TRAB. QUAL. AGRIC. E PROD. ANIMAL, ORIENT. P/O MERCADO	83	71	12	
62 TRAB. QUAL. DA FLORESTA, PESCA E CAÇA, ORIENT. P/O MERCADO	64	64	-	
63 AGRIC., CRIAD. ANIM., PESCAD., CAÇAD. E COLET. DE SUBSISTÊNCIA				
7 TRAB. QUAL. DA INDÚSTRIA, CONSTRUÇÃO E ARTÍFICES	668	646	22	
71 TRAB. QUAL. DA CONSTRUÇÃO E SIMILARES, EXCETO ELETRICISTA	289	289	-	
72 TRAB. QUAL. DA METALURGIA, METALOM. E SIMILARES	198	198	-	
73 TRAB. QUAL. IMPRESS., FABR. INST. PRECISÃO, JOALH., ARTES. E SIM.	13	12	1	
74 TRAB. QUAL. EM ELETRICIDADE E EM ELETRÓNICA	98	98	-	
75 TRAB. TRANSF. ALIMENT., MADEIRA, VEST. E OUTRAS IND. E ARTES.	70	49	21	
8 OPER. DE INSTAL. EM MÁQUINAS E TRAB. DA MONTAGEM	251	246	5	
81 OPER. DE INSTALAÇÕES FIXAS E SIMILARES	36	34	2	
82 TRABALHADORES DA MONTAGEM	2	2	-	
83 CONDUTORES DE VEÍCULOS OPERADORES DE EQUIP. MÓVEIS	213	210	3	
9 TRABALHADORES NÃO QUALIFICADOS	774	459	315	
91 TRABALHADORES DE LIMPEZA	281	37	244	
92 TRAB. NÃO QUAL. DA AGRIC., PROD. ANIMAL, PESCA E FLORESTA	7	3	4	
93 TRAB. NÃO QUAL. IND. ESTRAT., CONSTR., IND. TRANSF. E TRANSP.	211	207	4	
94 ASSISTENTES NA PREPARAÇÃO DE REFEIÇÕES	58	35	23	
95 VEND. AMBUL. (EXCETO DE ALIM.) E PRESTAD. DE SERV. NA RUA	5	3	2	
96 TRAB. DOS RESÍDUOS E DE OUTROS SERV. ELEMENTARES	212	174	38	
CPP DESCONHECIDA	180	120	60	

Quadro 8

**NÚMERO DE ACIDENTES DE TRABALHO, POR GRUPOS PROFISSIONAIS,
SEGUNDO O SEXO DO SINISTRADO**

Acidentes mortais 2015		Região Autónoma Madeira		
CPP	TOTAL	HOMENS	MULHERES	
TOTAL	2	2	-	
7 TRAB. QUAL. DA INDÚSTRIA, CONSTRUÇÃO E ARTÍFICES	1	1	-	
72 TRAB. QUAL. DA METALURGIA, METALOM. E SIMILARES	1	1	-	
9 TRABALHADORES NÃO QUALIFICADOS	1	1	-	
96 TRAB. DOS RESÍDUOS E DE OUTROS SERV. ELEMENTARES	1	1	-	

NÚMERO DE ACIDENTES DE TRABALHO, POR ATIVIDADE ECONÓMICA, SEM AUSÊNCIA E COM AUSÊNCIA AO LONGO DE UM ANO

Acidentes não mortais 2015

Região Autónoma Madeira - Homens e Mulheres

CAE/Rev. 3	TOTAL	0 DIAS	1 - 29 DIAS	30 - 59 DIAS	60 - 90 DIAS	91 - 120 DIAS	121 - 150 DIAS	151 - 180 DIAS	181 - 211 DIAS	212 - 242 DIAS	243 - 272 DIAS	273 - 303 DIAS	304 - 334 DIAS	335 - 365 DIAS
TOTAL	3 486	1 345	1 317	351	173	95	54	38	34	24	13	6	12	24
A AGRICULTURA, PROD. ANIM.,CAÇA, FLORESTAS E	111	20	55	17	6	6	3	-	2	1	1	-	-	-
B INDÚSTRIAS EXTRATIVAS	5	2	2	-	-	-	-	-	-	-	-	-	-	1
C INDÚSTRIAS TRANSFORMADORAS	239	97	83	31	12	4	5	2	1	1	-	-	-	3
D ELET., GÁS, VAPOR, ÁGUA QUENTE E FRIA E AR	45	12	20	2	5	2	1	-	1	-	1	-	-	1
E CAPTAÇÃO, TRATA. E DISTR. DE ÁGUA; SANEAM.,	79	39	29	5	4	-	-	-	-	1	-	1	-	-
GEST. DE RES. E DESPOLUIÇÃO	498	166	210	58	22	7	11	8	3	3	2	1	2	5
F CONSTRUÇÃO	557	221	217	51	24	15	8	5	5	3	2	2	2	2
G COMÉRCIO POR GROSSO E A RETALHO; REPARAÇÃO	240	70	96	35	16	7	2	6	-	-	1	-	2	5
DE AUTOM. E MOTOCICLOS	556	216	225	46	30	19	2	5	4	4	-	-	1	4
H TRANSPORTES E ARMAZENAGEM	10	6	2	-	-	-	-	-	1	1	-	-	-	-
I ALOJAMENTO, RESTAURAÇÃO E SIMILARES	5	3	-	1	1	-	-	-	-	-	-	-	-	-
J ATIVIDADES DE INFORMAÇÃO E COMUNICAÇÃO	19	9	8	1	1	-	-	-	-	-	-	-	-	-
K ATIVIDADES FINANCEIRAS	31	15	9	3	2	-	1	-	1	-	-	-	-	-
L ATIVIDADES IMOBILIÁRIAS	221	74	104	22	8	5	1	-	3	1	1	-	1	1
M ATIV. DE CONSULTORIA, CIENTÍFICAS, TÉCNICAS E	329	94	129	39	19	17	13	7	6	1	1	2	1	-
SIMILARES	106	46	35	8	5	-	3	1	1	5	1	-	1	-
N ATIVIDADES ADMINISTRATIVAS E DOS SERVIÇOS DE	276	155	62	22	14	9	3	2	3	2	2	-	1	1
APOIO	117	84	14	6	3	3	1	2	2	-	1	-	-	1
O ADMINIST. PÚBLICA E DEFESA; SEGURANÇA SOCIAL	28	9	13	2	1	1	-	-	1	-	-	-	1	-
OBRIGATÓRIA	11	5	4	2	-	-	-	-	-	-	-	-	-	-
P EDUCAÇÃO	3	2	-	-	-	-	-	-	-	1	-	-	-	-
Q ATIVIDADES DE SAÚDE HUMANA E APOIO SOCIAL	3	2	-	-	-	-	-	-	-	-	-	-	-	-
R ATIV. ARTÍSTICAS, DE ESPETÁCULOS, DESPORTIVAS	117	84	14	6	3	3	1	2	2	-	1	-	-	1
E RECREATIVAS	28	9	13	2	1	1	-	-	1	-	-	-	1	-
S OUTRAS ATIVIDADES DE SERVIÇOS	11	5	4	2	-	-	-	-	-	-	-	-	-	-
T ATIV. DAS FAMÍLIAS EMPREG. DE PESSOAL DOMÉST.	3	2	-	-	-	-	-	-	-	1	-	-	-	-
E PARA USO PRÓPRIO	3	2	-	-	-	-	-	-	-	1	-	-	-	-
CAE IGNORADA	3	2	-	-	-	-	-	-	-	1	-	-	-	-

NÚMERO DE ACIDENTES DE TRABALHO, POR ATIVIDADE ECONÓMICA, SEGUNDO O ESCALÃO DE DIAS PERDIDOS

Acidentes não mortais 2015

Região Autónoma Madeira - Homens e Mulheres

CAE/Rev. 3	TOTAL	0 DIAS	1-3 DIAS	4-6 DIAS	7-13 DIAS	14-20 DIAS	21-29 DIAS	30 DIAS E MAIS
TOTAL	3 486	1 345	91	136	479	343	268	36
A AGRICULTURA, PROD. ANIM., CAÇA, FLORESTAS E PESCA	111	20	1	3	16	22	13	1
B INDÚSTRIAS EXTRATIVAS	5	2	-	-	2	-	-	59
C INDÚSTRIAS TRANSFORMADORAS	239	97	5	10	29	17	22	13
D ELET., GÁS, VAPOR, ÁGUA QUENTE E FRIA E AR FRIO	45	12	1	-	8	7	4	11
E CAPTAÇÃO, TRATA. E DISTR. DE ÁGUA; SANEAM., GEST. DE RES. E DESPOLUIÇÃO	79	39	1	2	14	7	5	122
F CONSTRUÇÃO	498	166	18	15	73	47	57	119
G COMÉRCIO POR GROSSO E A RETALHO; REPARAÇÃO DE AUTOM. E MOTOCICLOS	557	221	13	29	79	56	40	74
H TRANSPORTES E ARMAZENAGEM	240	70	5	16	27	29	19	115
I ALOJAMENTO, RESTAURAÇÃO E SIMILARES	556	216	16	25	96	61	27	2
J ATIVIDADES DE INFORMAÇÃO E COMUNICAÇÃO	10	6	-	-	-	2	-	2
K ATIVIDADES FINANCEIRAS	5	3	-	-	-	-	-	2
L ATIVIDADES IMOBILIÁRIAS	19	9	2	-	4	1	1	7
M ATIV. DE CONSULTORIA, CIENTÍFICAS, TÉCNICAS E SIMILARES	31	15	2	2	3	2	-	43
N ATIVIDADES ADMINISTRATIVAS E DOS SERVIÇOS DE APOIO	221	74	1	12	51	19	21	106
O ADMINIST. PÚBLICA E DEFESA; SEGURANÇA SOCIAL OBRIGATÓRIA	329	94	12	9	44	33	31	25
P EDUCAÇÃO	106	46	5	4	9	7	10	59
Q ATIVIDADES DE SAÚDE HUMANA E APOIO SOCIAL	276	155	4	8	15	21	14	19
R ATIV. ARTÍSTICAS, DE ESPETÁCULOS, DESPORTIVAS E RECREATIVAS	117	84	4	-	5	5	-	6
S OUTRAS ATIVIDADES DE SERVIÇOS	28	9	-	1	3	5	4	2
T ATIV. DAS FAMÍLIAS EMPREG. DE PESSOAL DOMÉST. E PARA USO PRÓPRIO	11	5	1	-	1	2	-	-
CAE IGNORADA	3	2	-	-	-	-	-	1

Nota: Os escalões de dias perdidos são os ajustados ao projecto europeu, por motivos de comparabilidade.

**NÚMERO DE DIAS DE AUSÊNCIA, POR ATIVIDADE ECONÓMICA,
SEGUNDO O ESCALÃO DE DIAS PERDIDOS**

Acidentes não mortais 2015

Região Autónoma Madeira - Homens e Mulheres

CAE/Rev. 3	TOTAL	1-3 DIAS	4-6 DIAS	7-13 DIAS	14-20 DIAS	21-29 DIAS	30-90 DIAS	91-180 DIAS	181 DIAS E MAIS
TOTAL	98 217	184	691	4 577	5 629	6 612	27 250	23 564	29 710
A AGRICULTURA, PROD. ANIM., CAÇA, FLORESTAS E PESCA	3 860	3	16	152	364	319	1 125	998	883
B INDÚSTRIAS EXTRATIVAS	373	-	-	24	-	-	-	-	349
C INDÚSTRIAS TRANSFORMADORAS	6 367	11	53	279	289	562	2 243	1 424	1 506
D ELET., GÁS, VAPOR, ÁGUA QUENTE E FRIA E AR FRIO	1 870	3	-	74	108	105	465	333	782
E CAPTAÇÃO, TRATA. E DISTR. DE ÁGUA; SANEAM., GEST. DE RES. E DESPOLUIÇÃO	1 411	3	11	145	109	112	534	-	497
F CONSTRUÇÃO	15 197	38	72	713	770	1 405	4 100	3 513	4 586
G COMÉRCIO POR GROSSO E A RETALHO; REPARAÇÃO DE AUTOM. E MOTOCICLOS	14 206	33	153	727	930	984	3 761	3 482	4 136
H TRANSPORTES E ARMAZENAGEM	8 644	12	80	257	485	470	2 610	1 987	2 743
I ALOJAMENTO, RESTAURAÇÃO E SIMILARES	13 554	31	126	938	989	657	4 218	3 111	3 484
J ATIVIDADES DE INFORMAÇÃO E COMUNICAÇÃO	474	-	-	-	32	-	-	-	442
K ATIVIDADES FINANCEIRAS	127	-	-	-	-	-	127	-	-
L ATIVIDADES IMOBILIÁRIAS	208	4	-	43	15	28	118	-	-
M ATIV. DE CONSULTORIA, CIENTÍFICAS, TÉCNICAS E	693	3	8	31	35	-	297	121	198
N ATIVIDADES ADMINISTRATIVAS E DOS SERVIÇOS DE APOIO	5 299	2	61	473	317	512	1 509	705	1 720
O ADMINIST. PÚBLICA E DEFESA; SEGURANÇA SOCIAL OBRIGATÓRIA	11 882	21	42	405	547	778	2 891	4 674	2 524
P EDUCAÇÃO	3 649	7	22	82	117	231	674	585	1 931
Q ATIVIDADES DE SAÚDE HUMANA E APOIO SOCIAL	6 695	6	41	138	336	358	1 854	1 749	2 213
R ATIV. ARTÍSTICAS, DE ESPETÁCULOS, DESPORTIVAS E RECREATIVAS	2 391	6	-	57	75	-	469	770	1 014
S OUTRAS ATIVIDADES DE SERVIÇOS	962	-	6	31	75	91	158	112	489
T ATIV. DAS FAMÍLIAS EMPREG. DE PESSOAL DOMÉST. E PARA USO PRÓPRIO	142	1	-	8	36	-	97	-	-
CAE IGNORADA	213	-	-	-	-	-	-	-	213

Nota: Os escalões de dias perdidos são os mesmos do projecto europeu, por motivos de comparabilidade.

**NÚMERO DE DIAS DE AUSÊNCIA, POR ATIVIDADE ECONÓMICA,
SEGUNDO O ESCALÃO DE DIAS PERDIDOS, AO LONGO DE UM ANO**

Acidentes não mortais 2015

Região Autónoma Madeira - Homens e Mulheres

CAE/Rev. 3	TOTAL	1 - 29 DIAS	30 - 59 DIAS	60 - 90 DIAS	91 - 120 DIAS	121 - 150 DIAS	151 - 180 DIAS	181 - 211 DIAS	212 - 242 DIAS	243 - 272 DIAS	273 - 303 DIAS	304 - 334 DIAS	335 - 365 DIAS
TOTAL	98 217	17 693	14 747	12 503	9 964	7 285	6 315	6 649	5 447	3 345	1 732	3 863	8 674
A AGRICULTURA, PROD. ANIM.,CAÇA, FLORESTAS E	3 860	854	676	449	613	385	-	395	236	252	-	-	-
B INDÚSTRIAS EXTRATIVAS	373	24	-	-	-	-	-	-	-	-	-	-	349
C INDÚSTRIAS TRANSFORMADORAS	6 367	1 194	1 321	922	405	687	332	183	236	-	-	-	1 087
D ELET., GÁS, VAPOR, ÁGUA QUENTE E FRIA E AR FRIO	1 870	290	91	374	210	123	-	185	-	254	-	-	343
E CAPTAÇÃO, TRATA. E DISTR. DE ÁGUA; SANEAM., GEST. DE RES. E DESPOLUIÇÃO	1 411	380	223	311	-	-	-	-	216	-	281	-	-
F CONSTRUÇÃO	15 197	2 998	2 504	1 596	707	1 449	1 357	585	690	536	300	651	1 824
G COMÉRCIO POR GROSSO E A RETALHO; REPARAÇÃO DE AUTOM. E MOTOCICLOS	14 206	2 827	2 047	1 714	1 603	1 076	803	1 017	682	499	575	633	730
H TRANSPORTES E ARMAZENAGEM	8 644	1 304	1 500	1 110	721	270	996	-	-	267	-	651	1 825
I ALOJAMENTO, RESTAURAÇÃO E SIMILARES	13 554	2 741	2 009	2 209	1 986	266	859	801	925	-	-	327	1 431
J ATIVIDADES DE INFORMAÇÃO E COMUNICAÇÃO	474	32	-	-	-	-	-	210	232	-	-	-	-
K ATIVIDADES FINANCEIRAS	127	-	57	70	-	-	-	-	-	-	-	-	-
L ATIVIDADES IMOBILIÁRIAS	208	90	42	76	-	-	-	-	-	-	-	-	-
M ATIV. DE CONSULTORIA, CIENTÍFICAS, TÉCNICAS E SIMILARES	693	77	152	145	-	121	-	198	-	-	-	-	-
N ATIVIDADES ADMINISTRATIVAS E DOS SERVIÇOS DE APOIO	5 299	1 365	899	610	556	149	-	558	223	246	-	328	365
O ADMINIST. PÚBLICA E DEFESA; SEGURANÇA SOCIAL OBRIGATÓRIA	11 882	1 793	1 559	1 332	1 739	1 792	1 143	1 150	221	261	576	316	-
P EDUCAÇÃO	3 649	459	321	353	408	177	204	204	1 140	269	-	318	-
Q ATIVIDADES DE SAÚDE HUMANA E APOIO SOCIAL	6 695	879	901	953	995	418	336	589	433	502	-	334	355
R ATIV. ARTÍSTICAS, DE ESPETÁCULOS, DESPORTIVAS E RECREATIVAS	2 391	138	271	198	317	141	312	390	-	259	-	-	365
S OUTRAS ATIVIDADES DE SERVIÇOS	962	203	77	81	112	-	-	184	-	-	-	305	-
T ATIV. DAS FAMÍLIAS EMPREG. DE PESSOAL DOMÉST. E PARA USO PRÓPRIO	142	45	97	-	-	-	-	-	-	-	-	-	-
CAE IGNORADA	213	-	-	-	-	-	-	-	213	-	-	-	-

Quadro 15

NÚMERO DE ACIDENTES DE TRABALHO, POR ATIVIDADE ECONÓMICA, SEGUNDO A ATIVIDADE FÍSICA

Total de acidentes 2015

Região Autónoma Madeira - Homens e Mulheres

	TOTAL	OPERAÇÃO DE MÁQUINA	TRABALHO COM FERRAMENTAS DE MÃO	CONDUÇÃO/PRESENÇA A BORDO DE UM MEIO DE TRANSPORTE	MANIPULAÇÃO DE OBJETOS	TRANSPORTE MANUAL	MOVIMENTO	PRESENÇA	OUTRA ATIVIDADE NÃO REFERIDA NESTA CLASSIFICAÇÃO	NENHUMA INFORMAÇÃO
CAE/Rev. 3										
TOTAL	3 488	26	658	114	462	895	917	22	-	394
A AGRICULTURA, PROD. ANIM., CAÇA, FLORESTAS E PESCA	111	1	30	-	27	22	22	1	-	8
B INDÚSTRIAS EXTRATIVAS	5	-	-	-	2	1	-	-	-	2
C INDÚSTRIAS TRANSFORMADORAS	239	10	48	7	40	69	53	-	-	12
D ELET., GÁS, VAPOR, ÁGUA QUENTE E FRIA E AR FRIO	45	-	11	1	7	11	15	-	-	-
E CAPTAÇÃO, TRATA. E DISTR. DE ÁGUA; SANEAM., GEST. DE RES. E DESPOLUIÇÃO	79	2	21	3	10	20	16	1	-	6
F CONSTRUÇÃO	499	4	154	5	64	112	122	8	-	30
G COMÉRCIO POR GROSSO E A RETALHO; REPARAÇÃO DE AUTOM. E MOTOCICLOS	557	4	95	35	81	177	132	3	-	30
H TRANSPORTES E ARMAZENAGEM	241	-	25	19	20	84	69	4	-	20
I ALOJAMENTO, RESTAURAÇÃO E	556	3	129	19	97	149	134	1	-	24
J ATIVIDADES DE INFORMAÇÃO E COMUNICAÇÃO	10	-	-	-	2	2	6	-	-	-
K ATIVIDADES FINANCEIRAS	5	-	-	1	-	-	4	-	-	-
L ATIVIDADES IMOBILIÁRIAS	19	-	5	-	3	3	8	-	-	-
M ATIV. DE CONSULTORIA, CIENTÍFICAS, TÉCNICAS E SIMILARES	31	-	3	1	7	8	11	-	-	1
N ATIVIDADES ADMINISTRATIVAS E DOS SERVIÇOS DE APOIO	221	1	43	13	16	62	75	1	-	10
O ADMINIST. PÚBLICA E DEFESA; SEGURANÇA SOCIAL OBRIGATÓRIA	329	1	27	3	29	48	40	1	-	180
P EDUCAÇÃO	106	-	5	-	6	17	30	-	-	48
Q ATIVIDADES DE SAÚDE HUMANA E APOIO SOCIAL	276	-	52	3	38	99	67	2	-	15
R ATIV. ARTÍSTICAS, DE ESPETÁCULOS, DESPORTIVAS E RECREATIVAS	117	-	4	4	3	2	98	-	-	6
S OUTRAS ATIVIDADES DE SERVIÇOS	28	-	2	-	8	7	10	-	-	1
T ATIV. DAS FAMÍLIAS EMPREG. DE PESSOAL DOMÉST. E PARA USO PRÓPRIO	11	-	4	-	1	1	5	-	-	-
CAE IGNORADA	3	-	-	-	1	1	-	-	-	1

Quadro 16

NÚMERO DE ACIDENTES DE TRABALHO, POR ATIVIDADE ECONÓMICA, SEGUNDO A ATIVIDADE FÍSICA

Acidentes mortais 2015

Região Autónoma Madeira - Homens e Mulheres

	TOTAL	OPERAÇÃO DE MÁQUINA	TRABALHO COM FERRAMENTAS DE MÃO	CONDUÇÃO/PRESENÇA A BORDO DE UM MEIO DE TRANSPORTE	MANIPULAÇÃO DE OBJETOS	TRANSPORTE MANUAL	MOVIMENTO	PRESENÇA	OUTRA ATIVIDADE NÃO REFERIDA NESTA CLASSIFICAÇÃO	NENHUMA INFORMAÇÃO
CAE/Rev. 3										
TOTAL	2	-	-	1	-	-	1	-	-	-
F CONSTRUÇÃO	1	-	-	-	-	-	1	-	-	-
H TRANSPORTES E ARMAZENAGEM	1	-	-	1	-	-	-	-	-	-

Quadro 17

NÚMERO DE ACIDENTES DE TRABALHO, POR ATIVIDADE ECONÓMICA, SEGUNDO O DESVIO

Total de acidentes 2015

Região Autónoma Madeira - Homens e Mulheres

	TOTAL	PROBLEMA ELÉCTRICO, EXPLOÇÃO, INCÊNDIO, N.E.	TRANSBORDO, DERRUBAM., FUGA, ESCOAM., VAPORIZAÇÃO, EMISSÃO, N.E.	RUPTURA, ARROMBAM., REBENTAM., RESVAL., QUEDA, DESMORÓN, DE AGENT. MAT., N.E.	PERDA DE CONTROLO DE MÁQ. M. TRANS. EQ. MANUSEAD., FERRAM. MAN., OBJ., ANIM., N.E.	ESCORREGAM., HESITAÇÃO C/ QUEDA, QUEDA DA PESSOA, N.E.	MOVIM. CORPO N/ SUJEITO A CONSTRANG. FÍSICO, N.E.	MOVIM. CORPO SUJEITO A CONSTRANGM. FÍSICO, N.E.	SURPRESA, SUSTO, VIOLÊNC., AGRESSÃO, AMEAÇA, PRESENÇA, N.E.	OUTRO DESVIO NÃO REFER. NESTA CLASS.	Neenhuma informação
CAE/Rev. 3											
TOTAL	3 488	11	203	100	608	596	348	1 202	24	4	392
A AGRICULTURA, PROD. ANIM., CAÇA, FLORESTAS E PESCA	111	1	5	7	25	36	14	17	1	-	5
B INDÚSTRIAS EXTRATIVAS	5	-	-	-	1	-	1	1	-	-	2
C INDÚSTRIAS TRANSFORMADORAS	239	2	27	9	53	27	26	74	-	-	21
D ELET., GÁS, VAPOR, ÁGUA QUENTE E FRIA E AR FRIO	45	1	1	1	7	11	5	18	-	-	1
E CAPTAÇÃO, TRATA. E DISTR. DE ÁGUA; SANEAM., GEST. DE RES. E DESPOLUIÇÃO	79	-	5	1	13	8	18	30	2	-	2
F CONSTRUÇÃO	499	2	63	32	91	84	41	155	-	-	31
G COMÉRCIO POR GROSSO E A RETALHO; REPARAÇÃO DE AUTOM. E MOTOCICLOS	557	1	31	13	127	94	63	192	-	1	35
H TRANSPORTES E ARMAZENAGEM	241	-	9	3	33	32	24	117	2	2	19
I ALOJAMENTO, RESTAURAÇÃO E	556	2	29	10	129	106	56	201	1	-	22
J ATIVIDADES DE INFORMAÇÃO E COMUNICAÇÃO	10	-	-	-	-	5	1	4	-	-	-
K ATIVIDADES FINANCEIRAS	5	-	-	-	1	1	-	3	-	-	-
L ATIVIDADES IMOBILIÁRIAS	19	-	3	1	-	6	2	5	-	-	2
M ATIV. DE CONSULTORIA, CIENTÍFICAS, TÉCNICAS E SIMILARES	31	-	-	-	6	3	4	15	1	1	1
N ATIVIDADES ADMINISTRATIVAS E DOS SERVIÇOS DE APOIO	221	1	6	4	38	45	25	94	3	-	5
O ADMINIST. PÚBLICA E DEFESA; SEGURANÇA SOCIAL OBRIGATÓRIA	329	-	8	8	22	37	19	55	3	-	177
P EDUCAÇÃO	106	-	2	4	2	24	9	23	-	-	42
Q ATIVIDADES DE SAÚDE HUMANA E APOIO SOCIAL	276	1	12	6	52	47	23	112	7	-	16
R ATIV. ARTÍSTICAS, DE ESPETÁCULOS, DESPORTIVAS E RECREATIVAS	117	-	1	-	5	15	10	74	3	-	9
S OUTRAS ATIVIDADES DE SERVIÇOS	28	-	1	1	1	10	5	8	1	-	1
T ATIV. DAS FAMÍLIAS EMPREG. DE PESSOAL DOMÉST. E PARA USO PRÓPRIO	11	-	-	-	1	5	2	3	-	-	-
CAE IGNORADA	3	-	-	-	1	-	-	1	-	-	1

Quadro 18

NÚMERO DE ACIDENTES DE TRABALHO, POR ATIVIDADE ECONÓMICA, SEGUNDO O DESVIO

Acidentes mortais 2015

Região Autónoma Madeira - Homens e Mulheres

	TOTAL	PROBLEMA ELÉCTRICO, EXPLOÇÃO, INCÊNDIO, N.E.	TRANSBORDO, DERRUBAM., FUGA, ESCOAM., VAPORIZAÇÃO, EMISSÃO, N.E.	RUPTURA, ARROMBAM., REBENTAM., RESVAL., QUEDA, DESMORÓN, DE AGENT. MAT., N.E.	PERDA DE CONTROLO DE MÁQ. M. TRANS. EQ. MANUSEAD., FERRAM. MAN., OBJ., ANIM., N.E.	ESCORREGAM., HESITAÇÃO C/ QUEDA, QUEDA DA PESSOA, N.E.	MOVIM. CORPO N/ SUJEITO A CONSTRANGI M. FÍSICO, N.E.	MOVIM. CORPO SUJEITO A CONSTRANGM. FÍSICO, N.E.	SURPRESA, SUSTO, VIOLÊNC., AGRESSÃO, AMEAÇA, PRESENÇA, N.E.	OUTRO DESVIO NÃO REFER. NESTA CLASSIFICAÇÃO	Neenhuma informação
CAE/Rev. 3											
TOTAL	2	-	-	-	1	-	1	-	-	-	-
F CONSTRUÇÃO	1	-	-	-	-	-	1	-	-	-	-
H TRANSPORTES E ARMAZENAGEM	1	-	-	-	1	-	-	-	-	-	-

Quadro 21

NÚMERO DE ACIDENTES DE TRABALHO, POR DESVIO, SEGUNDO O CONTATO

Total de Acidentes 2015

Região Autónoma Madeira - Homens e Mulheres

Desvio	TOTAL	CONT. C/ CORR. ELÉTRICA., TEMPERAT., SUBSTÂNCIA PERIGOSA, N.E.	AFOGAMENTO, SOTERRAMENTO, ENVOLVIMENTO, N.E.	ESMAG. EM MOVIM. VERTIC. OU HORIZONTAL SOBRE/CONTRA OBJ. IMÓVEL, N.E.	PANCADA POR OBJETO EM MOVIMENTO, COLISÃO C/, N.E.	CONTATO C/ AG. MATERIAL CORTANTE, AFIADO, ÁSPERO, N.E.	ENTALÃO, ESMAGAMENTO, ETC., N.E.	CONSTRANGIM. FÍSICO DO CORPO, CONST. PSÍQUICO, N.E.	MORDEDURA, PONTAPÉ, ETC. (ANIM. OU HUMANO), N.E.	OUTRO CONT.-MOD. LESÃO NÃO REF. NESTA CLASS.	Nenhuma Informação
TOTAL	3 488	108	2	834	453	389	113	1 199	25	2	363
PROBLEMA ELÉTRICO, EXPLOÇÃO, INCÊNDIO, N.E.	11	11	-	-	-	-	-	-	-	-	-
TRANSBORDO, DERRUBAM., FUGA, ESCOAM., VAPORIZAÇÃO, EMISSÃO, N.E.	203	86	1	-	115	1	-	-	-	-	-
RUPTURA, ARROMBAM., REBENTAM., RESVAL., QUEDA, DESMORON. DE AGENT. MAT., N.E.	100	-	-	21	61	18	-	-	-	-	-
PERDA DE CONTROLO DE MÁQ. M.TRANS. - EQ. MANUSEAD., FERRAM. MAN., OBJ., ANIM., N.E.	608	5	-	32	198	285	70	-	-	-	18
ESCORREGAM., HESITAÇÃO C/ QUEDA, QUEDA DA PESSOA, N.E.	596	-	1	590	1	2	-	-	-	2	-
MOVIM. CORPO N/ SUJEITO A CONSTRANGIM. FÍSICO, N.E.	348	4	-	183	62	63	34	-	1	-	1
MOVIM. CORPO SUJEITO A CONSTRANGIM. FÍSICO, N.E.	1 202	-	-	3	-	1	1	1 195	-	-	2
SURPRESA, SUSTO, VIOLÊNC., AGRESSÃO, AMEAÇA, PRESENÇA, N.E.	24	-	-	-	-	-	-	-	24	-	-
OUTRO DESVIO NÃO REFERIDO NESTA CLASS.	4	-	-	-	-	-	-	4	-	-	-
NENHUMA INFORMAÇÃO	392	2	-	5	16	19	8	-	-	-	342

Quadro 22

NÚMERO DE ACIDENTES DE TRABALHO, POR DESVIO, SEGUNDO O CONTATO

Acidentes mortais 2015

Região Autónoma Madeira - Homens e Mulheres

Desvio	TOTAL	CONT. C/ CORR. ELÉTRICA., TEMPERAT., SUBSTÂNCIA PERIGOSA, N.E.	AFOGAMENTO, SOTERRAMENTO, ENVOLVIMENTO, N.E.	ESMAG. EM MOVIM. VERTIC. OU HORIZONTAL SOBRE/CONTRA OBJ. IMÓVEL, N.E.	PANCADA POR OBJETO EM MOVIMENTO, COLISÃO C/, N.E.	CONTATO C/ AG. MATERIAL CORTANTE, AFIADO, ÁSPERO, N.E.	ENTALÃO, ESMAGAMENTO, ETC., N.E.	CONSTRANGIM. FÍSICO DO CORPO, CONST. PSÍQUICO, N.E.	MORDEDURA, PONTAPÉ, ETC. (ANIM. OU HUMANO), N.E.	OUTRO CONT.-MOD. LESÃO NÃO REF. NESTA CLASS.	Nenhuma Informação
TOTAL	2	-	-	-	-	-	1	-	-	-	1
PERDA DE CONTROLO DE MÁQ. M.TRANS. - EQ. MANUSEAD., FERRAM. MAN., OBJ., ANIM., N.E.	1	-	-	-	-	-	-	-	-	-	1
MOVIM. CORPO N/ SUJEITO A CONSTRANGIM. FÍSICO, N.E.	1	-	-	-	-	-	1	-	-	-	-

Quadro 23

NÚMERO DE ACIDENTES DE TRABALHO, POR ATIVIDADE ECONÓMICA, SEGUNDO O AGENTE MATERIAL ASSOCIADO AO DESVIO

Total de Acidentes 2015

Região Autónoma Madeira - Homens e Mulheres

CAE/Rev. 3	TOTAL	EDFÍC., SUPERFÍCIES -NÍVEL DO SOLO, NE	EDFÍC., CONSTRUÇ., SUPER.-ACMA DO SOLO,NE	EDFÍC., CONSTRUÇ., SUPERF.- ABAIX.DO SOLO,NE	DISPOSIT.DISTRIB. MATÉR., ALIMENTAÇ., CANALIZAÇ.,NE	MOTORES, DISPOS.TRANSM. ENERG.E ARMAZEN.,NE	FERRAMENT. MANUAIS -N/ MOTORIZ.,NE	FERRAMENT. SUST.CONDUZ. MANUAL/- MECÂN.,NE	FERRAMENT. MANUAIS S/ ESPEC.QTO À MOTORIZ.,NE	MÁQ.E EQUIPAM.- PORTÁTEIS OU MÓVES,NE	MÁQ.E EQUIPAM.- FIXOS,NE	DISPOSIT. TRANSP.E ARMAZEN., NE
TOTAL	3 488	203	99	1	19	13	178	62	5	6	42	287
A AGRICULTURA, PROD. ANIM.,CAÇA, FLORESTAS E PESCA	111	7	3	-	-	1	16	3	1	-	-	7
B INDÚSTRIAS EXTRATIVAS	5	-	-	-	-	-	-	-	-	-	-	1
C INDÚSTRIAS TRANSFORMADORAS	239	11	7	-	3	-	9	3	-	-	9	31
D ELET., GÁS, VAPOR, ÁGUA QUENTE E FRIA E AR FRIO	45	8	2	-	-	2	2	2	-	-	-	4
E CAPTAÇÃO, TRATA. E DISTR. DE ÁGUA; SANEAM., GEST. DE RES. E DESPOLUIÇÃO	79	1	1	-	-	-	6	2	2	-	-	3
F CONSTRUÇÃO	499	26	23	-	7	3	12	23	2	4	9	18
G COMÉRCIO POR GROSSO E A RETALHO; REPARAÇÃO DE AUTOM. E MOTOCICLOS	557	30	20	-	3	2	35	14	-	-	10	83
H TRANSPORTES E ARMAZENAGEM	241	11	7	-	-	-	4	4	-	-	1	35
I ALOJAMENTO, RESTAURAÇÃO E	556	32	13	-	3	2	40	7	-	-	7	56
J ATIVIDADES DE INFORMAÇÃO E COMUNICAÇÃO	10	-	1	-	-	1	-	-	-	-	-	-
K ATIVIDADES FINANCEIRAS	5	-	-	-	-	-	-	-	-	-	-	-
L ATIVIDADES IMOBILIÁRIAS	19	3	1	-	-	-	-	-	-	-	-	2
M ATIV. DE CONSULTORIA, CIENTÍFICAS, TÉCNICAS E SIMILARES	31	3	1	-	-	-	3	-	-	-	-	1
N ATIVIDADES ADMINISTRATIVAS E DOS SERVIÇOS DE APOIO	221	25	6	1	1	-	4	2	-	2	3	18
O ADMINIST. PÚBLICA E DEFESA; SEGURANÇA SOCIAL OBRIGATÓRIA	329	10	3	-	-	2	6	1	-	-	1	13
P EDUCAÇÃO	106	6	4	-	-	-	-	-	-	-	1	1
Q ATIVIDADES DE SAÚDE HUMANA E APOIO SOCIAL	276	19	2	-	-	-	41	1	-	-	-	11
R ATIV. ARTÍSTICAS, DE ESPETÁCULOS, DESPORTIVAS E RECREATIVAS	117	4	3	-	1	-	-	-	-	-	1	1
S OUTRAS ATIVIDADES DE SERVIÇOS	28	4	-	-	-	-	-	-	-	-	-	1
T ATIV. DAS FAMÍLIAS EMPREG. DE PESSOAL DOMÉST. E PARA USO PRÓPRIO	11	3	2	-	1	-	-	-	-	-	-	-
CAE IGNORADA	3	-	-	-	-	-	-	-	-	-	-	1

(Continua)

Quadro 24

NÚMERO DE ACIDENTES DE TRABALHO, POR ATIVIDADE ECONÓMICA, SEGUNDO O AGENTE MATERIAL ASSOCIADO AO DESVIO

Acidentes mortais 2015

Região Autónoma Madeira - Homens e Mulheres

CAE/Rev. 3	TOTAL	EDFÍC., SUPERFÍCIES -NÍVEL DO SOLO, NE	EDFÍC., CONSTRUÇ., SUPER.-ACMA DO SOLO,NE	EDFÍC., CONSTRUÇ., SUPERF.- ABAIX.DO SOLO,NE	DISPOSIT.DISTRIB. MATÉR., ALIMENTAÇ., CANALIZAÇ.,NE	MOTORES, DISPOS.TRANSM. ENERG.E ARMAZEN.,NE	FERRAMENT. MANUAIS -N/ MOTORIZ.,NE	FERRAMENT. SUST.CONDUZ. MANUAL/- MECÂN.,NE	FERRAMENT. MANUAIS S/ ESPEC.QTO À MOTORIZ.,NE	MÁQ.E EQUIPAM.- PORTÁTEIS OU MÓVES,NE	MÁQ.E EQUIPAM.- FIXOS,NE	DISPOSIT. TRANSP.E ARMAZEN., NE
TOTAL	2	-	-	-	-	-	-	-	-	1	-	-
F CONSTRUÇÃO	1	-	-	-	-	-	-	-	-	1	-	-
H TRANSPORTES E ARMAZENAGEM	1	-	-	-	-	-	-	-	-	-	-	-

(Continua)

Quadro 25

NÚMERO DE ACIDENTES DE TRABALHO, POR ATIVIDADE ECONÓMICA, SEGUNDO A NATUREZA DA LESÃO

Total de Acidentes 2015

Região Autónoma Madeira - Homens e Mulheres

CAE/Rev. 3	TOTAL	FERIDAS E LESÕES SUPERFICIAIS	FRACTURAS	DESLOCAÇÕES, ENTORSES E DISTENSÕES	AMPUTAÇÕES (PERDAS DE PARTES DO CORPO)	CONCUSSÕES E LESÕES INTERNAS	QUEMADURAS, ESCALDADURA, CONGELAÇÃO	ENVENENAM. (INTOXICAÇÕES), INFECÇÕES	AFOGAMENTO E ASFIXIA	EFEITOS DE RÚIDO, VIBRAÇÕES E PRESSÃO	EFEITOS DE TEMPERAT. EXTREMAS, LUZ E RADIAÇÕES	CHOQUES	LESÕES MÚLTIPLAS	OUTRAS LES. ESPECIF. / INCLuíDAS NOUtras RÚBRICAS	LESÃO DESCONHECIDA OU NÃO ESPECIFICADA
TOTAL	3 488	1 385	134	1 417	6	39	60	11	2	4	1	5	24	8	392
A AGRICULTURA, PROD. ANIM., CAÇA, FLORESTAS E PESCA	111	67	4	27	-	2	1	-	1	-	-	-	1	-	8
B INDÚSTRIAS EXTRATIVAS	5	2	-	1	-	-	-	-	-	-	-	-	-	-	2
C INDÚSTRIAS TRANSFORMADORAS	239	125	9	72	1	2	4	1	-	-	1	1	1	-	22
D ELET., GÁS, VAPOR, ÁGUA QUENTE E FRIA E AR FRIO	45	18	1	20	-	1	-	-	-	-	-	-	-	-	5
E CAPTAÇÃO, TRATA. E DISTR. DE ÁGUA; SANEAM., GEST. DE RES. E DESPOLUIÇÃO	79	28	3	29	-	-	-	-	-	-	-	-	-	-	19
F CONSTRUÇÃO	499	199	24	180	3	8	8	-	-	-	-	4	6	1	66
G COMÉRCIO POR GROSSO E A RETALHO; REPARAÇÃO DE AUTOM. E MOTOCICLOS	557	249	17	213	1	6	8	2	-	1	-	-	3	2	55
H TRANSPORTES E ARMAZENAGEM	241	51	14	122	-	6	2	-	-	2	-	-	4	-	40
I ALOJAMENTO, RESTAURAÇÃO E SIMILARES	556	246	17	220	1	8	24	3	-	1	-	-	3	1	32
J ATIVIDADES DE INFORMAÇÃO E COMUNICAÇÃO	10	2	-	4	-	1	-	-	-	-	-	-	-	-	3
K ATIVIDADES FINANCEIRAS	5	-	-	3	-	-	-	-	-	-	-	-	-	-	2
L ATIVIDADES IMOBILIÁRIAS	19	10	1	5	-	19	-	-	-	-	-	-	-	-	3
M ATIV. DE CONSULTORIA, CIENTÍFICAS, TÉCNICAS E SIMILARES	31	6	-	18	-	-	-	-	1	-	-	-	-	-	6
N ATIVIDADES ADMINISTRATIVAS E DOS SERVIÇOS DE APOIO	221	62	10	107	-	1	1	2	-	-	-	-	2	1	35
O ADMINIST. PÚBLICA E DEFESA; SEGURANÇA SOCIAL OBRIGATÓRIA	329	156	13	128	-	1	1	2	-	-	-	-	1	3	24
P EDUCAÇÃO	106	45	8	44	-	1	1	-	-	-	-	-	2	-	5
Q ATIVIDADES DE SAÚDE HUMANA E APOIO	276	91	6	117	-	1	9	-	-	-	-	-	-	-	52
R ATIV. ARTÍSTICAS, DE ESPETÁCULOS, DESPORTIVAS E RECREATIVAS	117	15	5	87	-	-	-	1	-	-	-	-	1	-	8
S OUTRAS ATIVIDADES DE SERVIÇOS	28	8	2	13	-	1	1	-	-	-	-	-	-	-	3
T ATIV. DAS FAMÍLIAS EMPREG. DE PESSOAL DOMÉST. E PARA USO PRÓPRIO	11	3	-	6	-	-	-	-	-	-	-	-	-	-	2
CAE IGNORADA	3	2	-	1	-	-	-	-	-	-	-	-	-	-	-

Quadro 26

NÚMERO DE ACIDENTES DE TRABALHO, POR ACTIVIDADE ECONÓMICA, SEGUNDO A NATUREZA DA LESÃO

Acidentes mortais 2015

Região Autónoma Madeira - Homens e Mulheres

CAE/Rev. 3	TOTAL	FERIDAS E LESÕES SUPERFICIAIS	FRACTURAS	DESLOCAÇÕES, ENTORSES E DISTENSÕES	AMPUTAÇÕES (PERDAS DE PARTES DO CORPO)	CONCUSSÕES E LESÕES INTERNAS	QUEMADURAS, ESCALDADURA, CONGELAÇÃO	ENVENENAM. (INTOXICAÇÕES), INFECÇÕES	AFOGAMENTO E ASFIXIA	EFEITOS DE RÚIDO, VIBRAÇÕES E PRESSÃO	EFEITOS DE TEMPERAT. EXTREMAS, LUZ E RADIAÇÕES	CHOQUES	LESÕES MÚLTIPLAS	OUTRAS LES. ESPECIF. / INCLuíDAS NOUtras RÚBRICAS	LESÃO DESCONHECIDA OU NÃO ESPECIFICADA
TOTAL	2	-	-	-	-	-	-	-	-	-	-	-	1	-	1
F CONSTRUÇÃO	1	-	-	-	-	-	-	-	-	-	-	-	-	-	1
H TRANSPORTES E ARMAZENAGEM	1	-	-	-	-	-	-	-	-	-	-	-	1	-	-

Quadro 28

NÚMERO DE ACIDENTES DE TRABALHO, POR ATIVIDADE ECONÓMICA, SEGUNDO A PARTE DO CORPO ATINGIDA

Total de Acidentes 2015

Região Autónoma Madeira - Homens e Mulheres

CAE/Rev. 3	TOTAL	CABEÇA, NE	PESCOÇO, INCL. ESPINHA E VÉRTEB. DO PESCOÇO	COSTAS, INCL. ESPINHA E VÉRTEB. DAS COSTAS	TÓRAXE ÓRGÃOS TORÁXICO S, NE	EXTREMID. SUPERIORES, NE	EXTREMID. INFERIORES, NE	CORPO INTEIRO E PARTES MÚLTIPL., NE	OUTRA PARTE DO CORPO ATING., NE	Ignorado
TOTAL	3 488	378	34	661	126	1 142	913	43	4	187
A AGRICULTURA, PROD. ANIM., CAÇA, FLORESTAS E PESCA	111	15	-	12	16	30	33	1	-	4
B INDÚSTRIAS EXTRATIVAS	5	-	-	1	-	2	-	-	-	2
C INDÚSTRIAS TRANSFORMADORAS	239	41	2	34	6	91	55	2	-	8
D ELET., GÁS, VAPOR, ÁGUA QUENTE E FRIA E AR FRIO	45	5	1	9	4	12	14	-	-	-
E CAPTAÇÃO, TRATA. E DISTR. DE ÁGUA; SANEAM., GEST. DE RES. E DESPOLUIÇÃO	79	10	-	18	2	24	16	-	-	9
F CONSTRUÇÃO	499	97	5	93	15	148	101	7	-	33
G COMÉRCIO POR GROSSO E A RETALHO; REPARAÇÃO DE AUTOM. E MOTOCICLOS	557	65	6	129	14	178	126	8	2	29
H TRANSPORTES E ARMAZENAGEM	241	26	4	51	7	61	67	4	-	21
I ALOJAMENTO, RESTAURAÇÃO E SIMILARES	556	34	5	95	20	234	142	5	-	21
J ATIVIDADES DE INFORMAÇÃO E COMUNICAÇÃO	10	-	-	5	1	3	1	-	-	-
K ATIVIDADES FINANCEIRAS	5	-	1	-	-	-	2	-	-	2
L ATIVIDADES IMOBILIÁRIAS	19	5	-	1	2	3	6	-	-	2
M ATIV. DE CONSULTORIA, CIENTÍFICAS, TÉCNICAS E SIMILARES	31	2	-	7	1	11	6	-	-	4
N ATIVIDADES ADMINISTRATIVAS E DOS SERVIÇOS DE APOIO	221	17	-	56	7	64	57	3	1	16
O ADMINIST. PÚBLICA E DEFESA; SEGURANÇA SOCIAL OBRIGATÓRIA	329	33	4	65	12	94	103	9	-	9
P EDUCAÇÃO	106	8	2	19	6	32	35	3	-	1
Q ATIVIDADES DE SAÚDE HUMANA E APOIO SOCIAL	276	11	3	45	6	135	53	-	1	22
R ATIV. ARTÍSTICAS, DE ESPETÁCULOS, DESPORTIVAS E RECREATIVAS	117	4	-	12	4	7	86	1	-	3
S OUTRAS ATIVIDADES DE SERVIÇOS	28	3	1	7	2	9	6	-	-	-
T ATIV. DAS FAMÍLIAS EMPREG. DE PESSOAL DOMÉST. E PARA USO PRÓPRIO	11	1	-	2	1	2	4	-	-	1
CAE IGNORADA	3	1	-	-	-	2	-	-	-	-

Quadro 29

NÚMERO DE ACIDENTES DE TRABALHO, POR ATIVIDADE ECONÓMICA, SEGUNDO A PARTE DO CORPO ATINGIDA

Acidentes mortais 2015

Região Autónoma Madeira - Homens e Mulheres

CAE/Rev. 3	TOTAL	CABEÇA, NE	PESCOÇO, INCL. ESPINHA E VÉRTEB. DO PESCOÇO	COSTAS, INCL. ESPINHA E VÉRTEB. DAS COSTAS	TÓRAXE ÓRGÃOS TORÁXICO S, NE	EXTREMID. SUPERIORES, NE	EXTREMID. INFERIORES, NE	CORPO INTEIRO E PARTES MÚLTIPL., NE	OUTRA PARTE DO CORPO ATING., NE	Ignorado
TOTAL	2	-	-	-	-	-	-	1	-	1
F CONSTRUÇÃO	1	-	-	-	-	-	-	-	-	1
H TRANSPORTES E ARMAZENAGEM	1	-	-	-	-	-	-	1	-	-

Quadro 32

NÚMERO DE ACIDENTES DE TRABALHO, POR ATIVIDADE ECONÓMICA, SEGUNDO O AGENTE MATERIAL ASSOCIADO AO CONTACTO

Total de Acidentes 2015

Região Autónoma Madeira - Homens e Mulheres

CAE/Rev. 3	TOTAL	EDIFÍC., SUPERFÍCIES -NÍVEL DO SOLO, NE	EDIFÍC., CONSTRUÇ., SUPER.-ACMA DO SOLO,NE	EDIFÍC., CONSTRUÇ., SUPERF.- ABAIX. DO SOLO,NE	DISPOSIT.DISTRIB. MATÉR., ALIMENTAÇ., CANALIZAÇ.,NE	MOTORES, DISPOS.TRANSM. ENERG.E ARMAZEN.,NE	FERRAMENT. MANUAIS -N/ MOTORIZ.,NE	FERRAMENT. SUST.CONDUZ. MANUAL/- MECÂN.,NE	FERRAMENT. MANUAIS S/ ESPEC.QTO À MOTORIZ.,NE	MÁQ.E EQUIP.AM.- PORTÁTEIS OU MÓVEIS,NE	MÁQ.E EQUIP.AM.- FIXOS,NE	DISPOSIT. TRANSP.E ARMAZEN., NE
TOTAL	3 488	660	96	4	18	13	177	57	4	5	41	193
A AGRICULTURA, PROD. ANIM.,CAÇA, FLORESTAS E PESCA	111	37	1	-	-	1	15	2	1	-	-	7
B INDÚSTRIAS EXTRATIVAS	5	-	-	-	-	-	-	-	-	-	-	1
C INDÚSTRIAS TRANSFORMADORAS	239	29	6	1	2	1	8	3	-	-	7	17
D ELET., GÁS, VAPOR, ÁGUA QUENTE E FRIA E AR FRIO	45	15	3	-	1	2	2	2	-	-	-	1
E CAPTAÇÃO, TRATA. E DISTR. DE ÁGUA; SANEAM., GEST. DE RES. E DESPOLUIÇÃO	79	8	2	-	1	-	6	1	2	-	-	5
F CONSTRUÇÃO	499	94	13	1	6	3	11	20	1	3	7	5
G COMÉRCIO POR GROSSO E A RETALHO; REPARAÇÃO DE AUTOM. E MOTOCICLOS	557	102	17	1	3	3	33	14	-	-	7	63
H TRANSPORTES E ARMAZENAGEM	241	34	5	-	-	-	3	4	-	-	1	27
I ALOJAMENTO, RESTAURAÇÃO E	556	116	20	-	3	2	42	7	-	-	13	30
J ATIVIDADES DE INFORMAÇÃO E COMUNICAÇÃO	10	4	1	-	-	-	-	-	-	-	-	-
K ATIVIDADES FINANCEIRAS	5	2	-	-	-	-	-	-	-	-	-	-
L ATIVIDADES IMOBILIÁRIAS	19	4	3	-	-	-	-	-	-	-	-	2
M ATIV. DE CONSULTORIA, CIENTÍFICAS, TÉCNICAS E SIMILARES	31	4	2	-	-	-	3	-	-	-	-	-
N ATIVIDADES ADMINISTRATIVAS E DOS SERVIÇOS DE APOIO	221	61	6	-	1	-	4	2	-	2	3	15
O ADMINIST. PÚBLICA E DEFESA; SEGURANÇA SOCIAL OBRIGATÓRIA	329	41	6	1	-	1	5	1	-	-	-	8
P EDUCAÇÃO	106	26	5	-	-	-	-	-	-	-	1	1
Q ATIVIDADES DE SAÚDE HUMANA E APOIO SOCIAL	276	55	2	-	-	-	44	1	-	-	1	8
R ATIV. ARTÍSTICAS, DE ESPETÁCULOS, DESPORTIVAS E RECREATIVAS	117	13	2	-	1	-	-	-	-	-	-	1
S OUTRAS ATIVIDADES DE SERVIÇOS	28	10	-	-	-	-	1	-	-	-	1	1
T ATIV. DAS FAMÍLIAS EMPREG. DE PESSOAL DOMÉST. E PARA USO PRÓPRIO	11	5	2	-	-	-	-	-	-	-	-	-
CAE IGNORADA	3	-	-	-	-	-	-	-	-	-	-	1

(Continua)

Quadro 33

NÚMERO DE ACIDENTES DE TRABALHO, POR ATIVIDADE ECONÓMICA, SEGUNDO O AGENTE MATERIAL ASSOCIADO AO CONTACTO

Acidentes mortais 2015

Região Autónoma Madeira - Homens e Mulheres

CAE/Rev. 3	TOTAL	EDIFÍC., SUPERFÍCIES -NÍVEL DO SOLO, NE	EDIFÍC., CONSTRUÇ., SUPER.-ACMA DO SOLO,NE	EDIFÍC., CONSTRUÇ., SUPERF.- ABAIX. DO SOLO,NE	DISPOSIT.DISTRIB. MATÉR., ALIMENTAÇ., CANALIZAÇ.,NE	MOTORES, DISPOS.TRANSM. ENERG.E ARMAZEN.,NE	FERRAMENT. MANUAIS -N/ MOTORIZ.,NE	FERRAMENT. SUST.CONDUZ. MANUAL/- MECÂN.,NE	FERRAMENT. MANUAIS S/ ESPEC.QTO À MOTORIZ.,NE	MÁQ.E EQUIP.AM.- PORTÁTEIS OU MÓVEIS,NE	MÁQ.E EQUIP.AM.- FIXOS,NE	SUBST. QUÍMIC., EXPLOS., RADIOACT., BIOLÓG.,NE
TOTAL	2	-	-	-	-	-	-	-	-	1	-	-
F CONSTRUÇÃO	1	-	-	-	-	-	-	-	-	1	-	-
H TRANSPORTES E ARMAZENAGEM	1	-	-	-	-	-	-	-	-	-	-	-

(Continua)

Quadro 34

**NÚMERO DE ACIDENTES DE TRABALHO, POR ATIVIDADE ECONÓMICA,
SEGUNDO A LOCALIZAÇÃO GEOGRÁFICA (ILHA)**

Total de Acidentes 2015

Região Autónoma Madeira - Homens e Mulheres

CAE/Rev. 3	TOTAL	MADEIRA	PORTO SANTO
TOTAL	3 488	3 401	87
A AGRICULTURA, PROD. ANIM., CAÇA, FLORESTAS E PESCA	111	105	6
B INDÚSTRIAS EXTRACTIVAS	5	5	-
C INDÚSTRIAS TRANSFORMADORAS	239	239	-
D ELECT., GÁS, VAPOR, ÁGUA QUENTE E FRIA E AR FRIO	45	44	1
E CAPTAÇÃO, TRATA. E DISTR. DE ÁGUA; SANEA., GEST. DE RES. E DESPOLUIÇÃO	79	71	8
F CONSTRUÇÃO	499	485	14
G COMÉRCIO POR GROSSO E A RETALHO; REPARAÇÃO DE AUTOM. E MOTOCICLOS	557	556	1
H TRANSPORTES E ARMAZENAGEM	241	233	8
I ALOJAMENTO, RESTAURAÇÃO E SIMILARES	556	526	30
J ACTIVIDADES DE INFORMAÇÃO E COMUNICAÇÃO	10	10	-
K ACTIVIDADES FINANCEIRAS	5	5	-
L ACTIVIDADES IMOBILIÁRIAS	19	19	-
M ACTIV. DE CONSULTORIA, CIENTÍFICAS, TÉCNICAS E SIMILARES	31	31	-
N ACTIVIDADES ADMINISTRATIVAS E DOS SERVIÇOS DE APOIO	221	214	7
O ADMINIST. PÚBLICA E DEFESA; SEGURANÇA SOCIAL OBRIGATÓRIA	329	325	4
P EDUCAÇÃO	106	101	5
Q ACTIVIDADES DE SAÚDE HUMANA E APOIO SOCIAL	276	273	3
R ACTIV. ARTÍSTICAS, DE ESPECTÁCULOS, DESPORTIVAS E RECREATIVAS	117	117	-
S OUTRAS ACTIVIDADES DE SERVIÇOS	28	28	-
T ACTIV. DAS FAMÍLIAS EMPREG. DE PESSOAL DOMÉST. E PARA USO PRÓPRIO	11	11	-
CAE IGNORADA	3	3	-

Quadro 35

**NÚMERO DE ACIDENTES DE TRABALHO, POR ATIVIDADE ECONÓMICA,
SEGUNDO A LOCALIZAÇÃO GEOGRÁFICA (ILHA)**

Acidentes mortais 2015

Região Autónoma Madeira - Homens e Mulheres

CAE/Rev. 3	TOTAL	MADEIRA	PORTO SANTO
TOTAL	2	2	-
F CONSTRUÇÃO	1	1	-
H TRANSPORTES E ARMAZENAGEM	1	1	-