



**Região Autónoma
da Madeira**
Governo Regional

Secretaria Regional
de Inclusão Social e Cidadania
Direção Regional do Trabalho e da Ação Inspetiva

ACIDENTES DE TRABALHO ANO 2021

ELABORAÇÃO: Direção Regional do Trabalho e da Ação Inspetiva
Direção de Serviços de Assuntos Laborais
(Estatísticas Laborais)
julho 2023

Fonte: Direção Regional do Trabalho e da Ação Insetiva e Gabinete de Estratégia e Planeamento - Acidentes de Trabalho 2021.

Elaboração: Direção Regional do Trabalho e da Ação Insetiva da Região Autónoma da Madeira
Direção de Serviços de Assuntos Laborais
(Estatísticas Laborais) - julho de 2023

(Versão corrigida em 2 de maio de 2024, na sequência da atualização tardia dos dados reportados por um segurador)

ÍNDICE

NOTA INTRODUTÓRIA

CONCEITOS E DEFINIÇÕES

SINAIS CONVENCIONAIS

ANÁLISE DE RESULTADOS

QUADROS – ANO 2021

Quadro 1 – Número de acidentes de trabalho, por atividade económica, segundo o escalão de dimensão da empresa - total dos acidentes.

Quadro 2 – Número de acidentes de trabalho, por atividade económica, segundo o escalão de dimensão da empresa - acidentes mortais.

Quadro 3 – Número de acidentes de trabalho, por atividade económica, segundo o escalão etário do sinistrado - total dos acidentes.

Quadro 4 – Número de acidentes de trabalho, por atividade económica, segundo o escalão etário do sinistrado - acidentes mortais.

Quadro 5 – Número de acidentes, de trabalho, por atividade económica, segundo o sexo do sinistrado - total dos acidentes.

Quadro 6 – Número de acidentes de trabalho, por atividade económica, segundo o sexo do sinistrado - acidentes mortais.

Quadro 7 – Número de acidentes de trabalho, por grupos profissionais, segundo o sexo do sinistrado - total dos acidentes.

Quadro 8 – Número de acidentes de trabalho, por grupos profissionais, segundo o sexo do sinistrado - acidentes mortais.

Quadro 9 – Número de acidentes de trabalho, por atividade económica, sem ausência e com ausência ao longo de um ano - acidentes não mortais.

Quadro 10 – Número de acidentes de trabalho, por atividade económica, segundo o escalão de dias perdidos - acidentes não mortais.

Quadro 11 – Número de dias de ausência, por atividade económica, segundo o escalão de dias perdidos - acidentes não mortais.

Quadro 12 – Número de dias de ausência, por atividade económica, segundo o escalão de dias perdidos, ao longo de um ano - acidentes não mortais.

Quadro 13 – Número de acidentes de trabalho, por atividade económica, segundo o tipo de local - total dos acidentes.

- Quadro 14 – Número de acidentes de trabalho, por atividade económica, segundo o tipo de local - acidentes mortais.
- Quadro 15 – Número de acidentes de trabalho, por atividade económica, segundo a atividade física - total dos acidentes.
- Quadro 16 – Número de acidentes de trabalho, por atividade económica, segundo a atividade física - acidentes mortais.
- Quadro 17 – Número de acidentes de trabalho, por atividade económica, segundo o desvio - total dos acidentes.
- Quadro 18 – Número de acidentes de trabalho, por atividade económica, segundo o desvio - acidentes mortais.
- Quadro 19 – Número de acidentes de trabalho, por atividade económica, segundo o contacto - total dos acidentes.
- Quadro 20 – Número de acidentes de trabalho, por atividade económica, segundo o contacto - acidentes mortais.
- Quadro 21 – Número de acidentes de trabalho, por desvio, segundo o contacto - total dos acidentes.
- Quadro 22 – Número de acidentes de trabalho, por desvio, segundo o contacto - acidentes mortais.
- Quadro 23 – Número de acidentes de trabalho, por atividade económica, segundo o agente material associado ao desvio - total dos acidentes.
- Quadro 24 – Número de acidentes de trabalho, por atividade económica, segundo o agente material associado ao desvio - acidentes mortais.
- Quadro 25 – Número de acidentes de trabalho, por atividade económica, segundo a natureza da lesão - total dos acidentes.
- Quadro 26 – Número de acidentes de trabalho, por atividade económica, segundo a natureza da lesão - acidentes mortais.
- Quadro 27 – Número de dias de ausência, por atividade económica, segundo a natureza da lesão - acidentes não mortais.
- Quadro 28 – Número de acidentes de trabalho, por atividade económica, segundo a parte do corpo atingida - total dos acidentes.
- Quadro 29 – Número de acidentes de trabalho, por atividade económica, segundo a parte do corpo atingida - acidentes mortais.
- Quadro 30 – Número de acidentes de trabalho, por natureza da lesão, segundo a parte do corpo atingida - total dos acidentes.

Quadro 31 – Número de acidentes de trabalho, por natureza da lesão, segundo a parte do corpo atingida - acidentes mortais.

Quadro 32 – Número de acidentes de trabalho, por atividade económica, segundo o agente material associado ao contacto - total dos acidentes.

Quadro 33 – Número de acidentes de trabalho, por atividade económica, segundo o agente material associado ao contacto - acidentes mortais.

Quadro 34 – Número de acidentes de trabalho, por atividade económica, segundo a localização geográfica - total dos acidentes.

Quadro 35 – Número de acidentes de trabalho, por atividade económica, segundo a localização geográfica - acidentes mortais.

BREVE NOTA INTRODUTÓRIA

A Secretaria Regional de Inclusão Social e Cidadania, através da Direção Regional do Trabalho e da Ação Inspetiva procede à divulgação dos principais indicadores resultantes do tratamento estatístico (efetuado pelo Gabinete de Estratégia e Planeamento) dos dados constantes das participações sobre acidentes de trabalho remetidas às companhias de seguros, referentes ao momento da ocorrência do acidente e dos mapas de encerramento de processo ou, no limite, um ano após a ocorrência do acidente, caso este ainda não esteja clinicamente concluído.

Estão incluídos no presente documento, os acidentes ocorridos na Administração Pública com subscritores da Caixa Geral de Aposentações, no cumprimento do estabelecido no Regulamento (UE) nº 349/2011 da Comissão, datado de 11 de abril de 2011.

Embora a legislação portuguesa englobe os acidentes de trajeto na definição de acidentes de trabalho, atendendo às suas características e às recomendações do grupo de trabalho do Eurostat sobre “Estatísticas europeias de acidentes de trabalho”, os mesmos são objeto de tratamento estatístico separado, e não fazem parte do número de acidentes aqui apresentado.

As variáveis “Tipo de local”, “Desvio” e “Natureza da Lesão” foram classificadas segundo tabelas do Eurostat e inserem-se num modelo harmonizado, que permitirá a comparabilidade de valores entre os países da União Europeia.

A atividade económica considerada é a exercida no estabelecimento onde ocorreu o acidente.

Os dados aqui apresentados respeitam apenas à Região Autónoma da Madeira e reportam-se ao ano de 2021.

CONCEITOS E DEFINIÇÕES

Acidente de trabalho – é uma ocorrência inesperada e imprevista, durante o tempo de trabalho e com ele relacionado, que provoque dano físico ou mental.

A expressão **durante o tempo de trabalho** é entendida como **no decorrer da atividade profissional ou durante o período em serviço**.

A definição abrange os seguintes tipos de acidentes:

- acidentes de viagem, de transporte, ou de circulação durante uma deslocação em serviço;
- acidentes de viação durante o tempo de trabalho; intoxicação aguda; atos voluntários de terceiros e agressões ou quedas num local público ou em qualquer meio de transporte durante uma deslocação em serviço.

São excluídos:

- os ferimentos auto-infligidos;
- os acidentes que se devam unicamente a causas médicas e doenças profissionais;
- acidentes que ocorram no percurso para o local de trabalho ou no regresso deste (acidentes de trajeto) e com pessoas estranhas à empresa, sem qualquer atividade profissional.

Acidente de trabalho mortal: acidente de que resulte a morte da vítima no dia da ocorrência, ou no período de um ano após o dia da ocorrência.

Estas definições estão de acordo com as do Eurostat e OIT.

Dias de trabalho perdidos: são contabilizados os dias de ausência ao trabalho no mínimo de um dia (para além do primeiro dia), até um ano. São também considerados aqueles que, embora não resultem em perda de trabalho, comportam despesas para as entidades responsáveis. Para efeitos estatísticos, os dias contabilizados são os dias de calendário.

O limite da contabilização dos dias de ausência até um ano, corresponde ao período acordado entre os países do projeto europeu, visando a disponibilização das estatísticas num prazo razoável.

Tipo de local: ambiente geral, lugar ou local de trabalho onde se produziu o acidente. Descreve o ambiente geográfico em que o sinistrado se encontrava a trabalhar, por onde passava ou onde estava simplesmente (por razões de trabalho) no momento de acidente.

Desvio: refere o que se passou de anormal como, por exemplo, a perda total ou parcial de controlo de uma máquina ou uma queda sobre ou a partir de alguma coisa.

Contacto: descreve a forma como a pessoa foi lesionada, a maneira através da qual o sinistrado entrou em contacto com qualquer coisa que causou a lesão.

Agente material associado ao contacto: descreve fisicamente o objeto, a ferramenta, o agente com que o sinistrado entrou em contacto, ou a modalidade psicológica da lesão.

Natureza da lesão: descreve as consequências físicas para o sinistrado, por exemplo, fratura, ferimentos, etc.

Parte do corpo atingida: descreve a parte do corpo que sofreu a lesão.

ANÁLISE DE RESULTADOS

Ao longo do ano de 2021 ocorreram, na Região Autónoma da Madeira, 3 687 acidentes de trabalho, dos quais três foram mortais. Comparativamente a 2020, o número total de acidentes apresenta um acréscimo de 29,0% (mais 829 ocorrências). Nos mortais, houve três vítimas, número igual a 2020.

No País, registaram-se 175 047 acidentes, verificando-se que o número de acidentes regionais contribuiu com apenas 2,1% para o total nacional. No que respeita aos mortais, as ocorrências regionais representam 2,2% das 135 vítimas registadas em todo o território nacional.

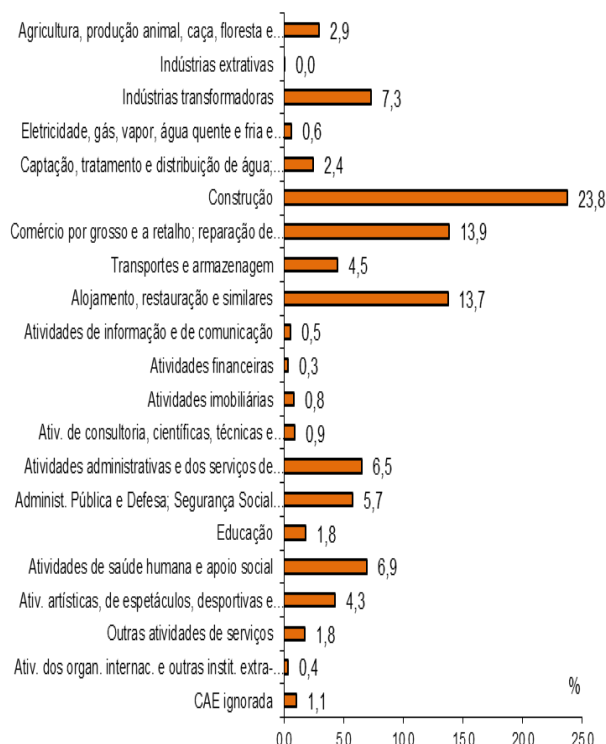
Quanto à distribuição dos acidentes por atividade económica, observa-se que a maioria ocorreu, à semelhança dos anos anteriores, nos setores da Construção (F), Comércio (G) e Alojamento e Restauração (I), que, conjuntamente, continuaram a concentrar cerca de metade (51,3%) dos sinistros.

O acidente mortal, registou-se na CAE H (Transportes e Armazenagem).

Acidentes de trabalho, por atividade económica

CAE - Rev 3	Total	Mortais
A Agricultura, produção animal, caça, floresta e pesca	108	-
B Indústrias extrativas	1	-
C Indústrias transformadoras	269	-
D Eletricidade, gás, vapor, água quente e fria e ar frio	22	-
E Captação, tratamento e distribuição de água; saneamento, gestão de resíduos e despoluição	89	1
F Construção	876	-
G Comércio por grosso e a retalho; reparação de veículos automóveis e motociclos	511	-
H Transportes e armazenagem	165	1
I Alojamento, restauração e similares	506	-
J Atividades de informação e de comunicação	19	-
K Atividades financeiras	12	-
L Atividades imobiliárias	30	-
M Ativ. de consultoria, científicas, técnicas e similares	32	-
N Atividades administrativas e dos serviços de apoio	240	-
O Administr. Pública e Defesa; Segurança Social Obrigatória	211	1
P Educação	67	-
Q Atividades de saúde humana e apoio social	255	-
R Ativ. artísticas, de espetáculos, desportivas e recreativas	157	-
S Outras atividades de serviços	65	-
T Ativ. das famílias empreg. de pessoal doméstico e para uso próprio	13	-
U Ativ. dos Org. Internac. E outras Instit. Extraterritoriais	-	-
CAE ignorada	39	-
TOTAL	3 687	3

Distribuição percentual

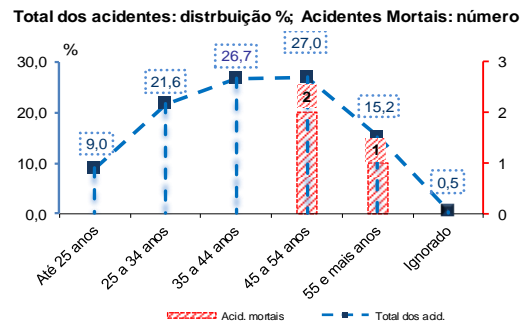


No que respeita à dimensão das entidades empregadoras a que estavam vinculados os acidentados, constata-se que cerca de 44,2% eram trabalhadores de pequenas empresas (menos de 50 pessoas ao serviço) e 20,7% pertenciam a empresas de grande dimensão (500 e mais pessoas ao serviço).

Na distribuição por grupos etários, há semelhança face a 2020, ao constatar-se que, na maioria dos acidentes, estiveram envolvidos trabalhadores com idades compreendidas entre os 35 e os 44 anos e entre os 45 e os 54 anos que, conjuntamente, reúnem mais de metade (53,6 %) do total dos acidentes. Os acidentes mortais, encontra-se nos escalões 45 a 54 anos e 55 a 64 anos.

Acidentes, por grupos etários

Escalões etários	Total dos acidentes	Mortais
Até 25 anos	333	-
25 a 34 anos	797	-
35 a 44 anos	983	-
45 a 54 anos	994	2
55 e mais anos	561	1
Ignorado	19	-
Total	3 687	3



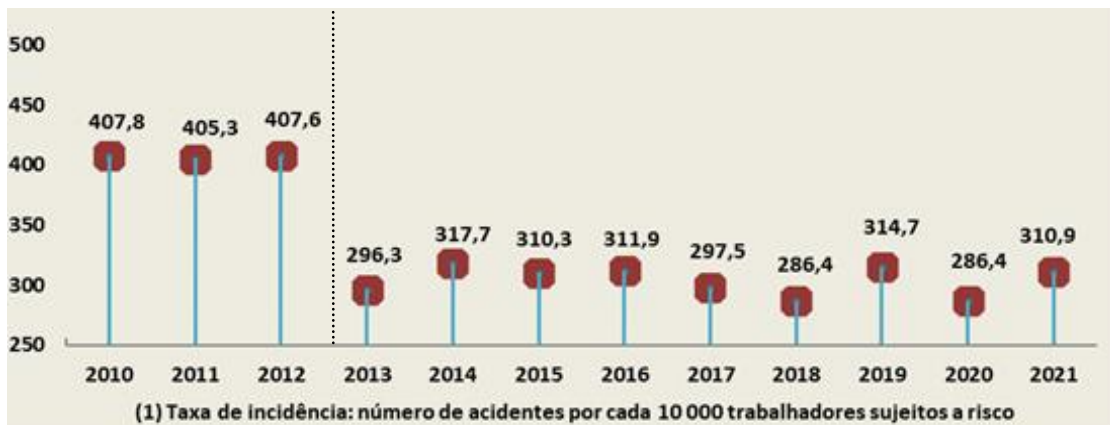
Por sexos, 72,5% dos sinistrados são homens (75,4% em 2020) e 27,5% mulheres (superior ao ano anterior 26,6%). Quanto aos acidentes mortais, as três vítimas eram do sexo masculino.

Distribuição percentual dos acidentes, por sexos

	Número	%
Homens	2674	72,5
Mulheres	1013	27,5
Total	3687	

A taxa de incidência do total dos acidentes - indicador que reflete o impacto da sinistralidade laboral no emprego - situou-se nos 310,9 acidentes por cada 10 000 trabalhadores sujeitos a risco. No País, esta taxa assume um valor significativamente superior, atingindo os 363,7 sinistrados por cada 10 000 pessoas sujeitas a risco.

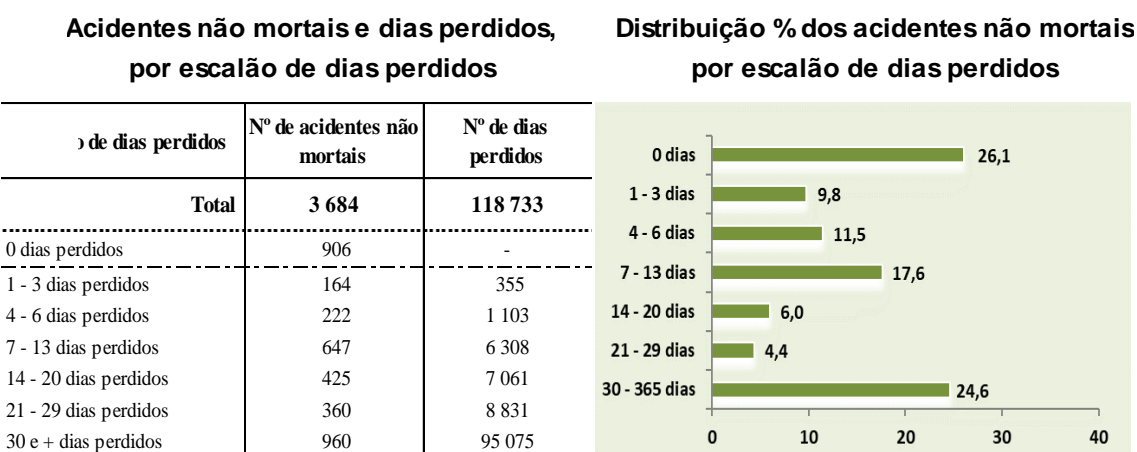
Taxa de incidência (1) dos acidentes de trabalho



Nos acidentes mortais, a taxa de incidência é de cerca de 0,3 mortes por cada 10 000 trabalhadores, mantendo-se no País próxima de 2,8.

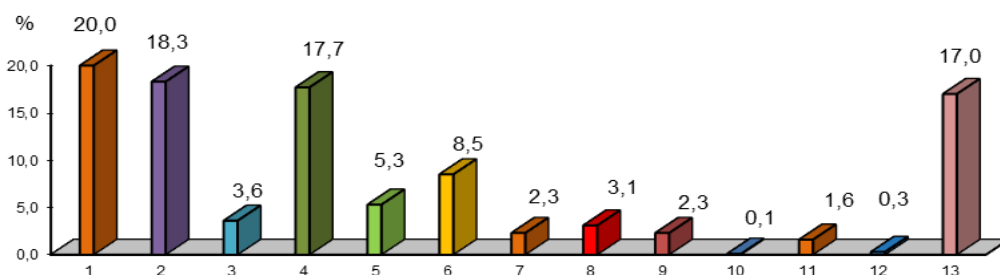
A inclusão, a partir 2013, dos acidentes com os subscritores da Caixa Geral de Aposentações, e correspondente alteração do universo da população empregada sujeita a risco, originou a quebra da série apresentada no gráfico anterior.

Em 2021, cerca de um em cada 4 acidentes (24,6% a que correspondem 906 ocorrências), foram de muito baixa gravidade, não ocasionaram perda de dias de trabalho. Os restantes 2 778 acidentes deram origem à perda de 118 733 dias de trabalho, valor que representa um aumento de 24,9% face ao volume de dias de ausência registados em 2020 (95 072). Em média, cada um dos 2 778 acidentes provocou igualmente a perda de 42,7 dias de trabalho (43,7 em 2020).



No que respeita ao local de trabalho onde os acidentes ocorreram, constata-se que, a maioria (50,3%) se verificou nos seguintes três tipos de local: em Zona Industrial (20,0%), Estaleiros, Construção, Pedreira, Mina a Céu Aberto (18,3) e Local de Atividade Terciária (17,7%).

Distribuição percentual dos acidentes de trabalho, segundo o tipo de local

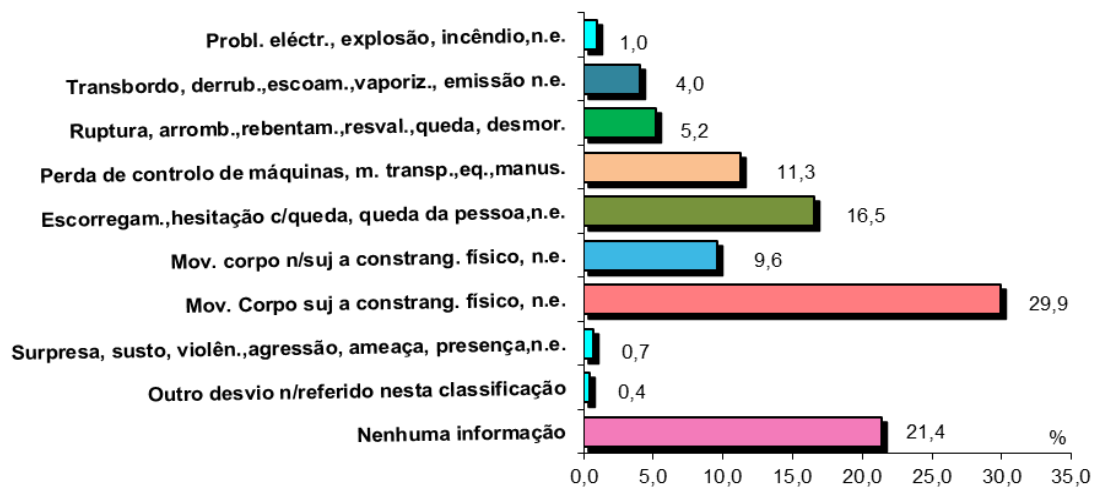


- 1 - Zona industrial, n. e.
- 2 - Estaleiro, construção, pedreira, mina a céu aberto, n. e.
- 3 - Área de agricult., prod. animal, pisci., zona florestal, n. e.
- 4 - Local de ativ. terciária, escritório, entretenim., diversos n. e.
- 5 - Estabelecimento de saúde, n. e.
- 6 - Local público, n. e.
- 7 - Domicílio, n. e.
- 8 - Local de actividade desportiva, n. e.
- 9 - No ar, em altura, com excl. dos estaleiros, n. e.
- 10 - Sobre água, com excl. dos estaleiros, n. e.
- 11 - Sobre água, com excl. dos estaleiros, n. e.
- 12 - Outro tipo de local n. e.
- 13 - Nenhuma informação

Quanto às atividades físicas exercidas pelos sinistrados no momento do acidente, cerca de 39,5% procediam ao transporte manual de materiais ou objetos, estavam em movimento, ou trabalhavam com ferramentas de mão.

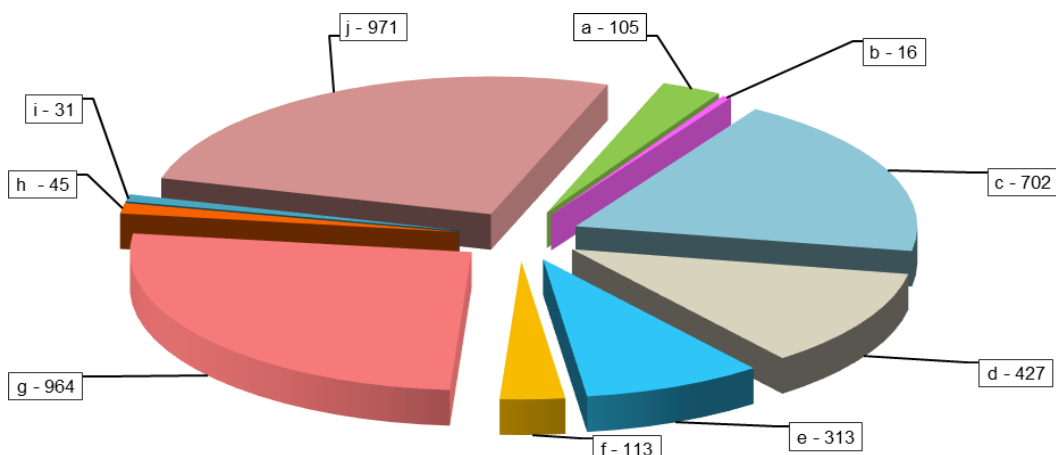
Os acontecimentos desviantes que mais contribuíram para a ocorrência dos acidentes foram o Movimento do Corpo Sujeito a Constrangimento Físico - conduzindo geralmente a lesão interna (29,9%), Escorregamento ou Hesitação com Queda, Queda de Pessoa (16,5%) e Perda de Controlo de Máquinas (11,3%).

Distribuição percentual dos acidentes de trabalho, segundo o desvio



Dos acontecimentos mais geradores dos sinistros, ou seja, o contacto, sobressaem o Constrangimento Físico do Corpo, Constrangimento Psíquico, N.E., com 26,1%, o Esmagamento em Movimento Vertical ou Horizontal Sobre/Contra um Objeto Imóvel, com 19,3%, e a Pancada por Objeto em Movimento, Colisão c/, N.E., com 11,6%.

Número de acidentes de trabalho, segundo o contacto



a - Contacto c/corrente eléctric., temperatura, subst. perigosa, n.e.

b - Afogamento, soterramento, envolvimento, n.e.

c - Esmagam. em movim. vertical/horiz. sobre/contra objecto imóv., n.e.

d - Pancada por objecto em movimento, colisão com, n.e.

e - Contacto com agente material cortante, afiado, áspero, n.e.

f - Entalão, esmagamento, etc, n.e.

g - Constrang. físico do corpo, constrang. psíquico, n.e.

h - Mordedura, pontapé, etc. (animal ou humano), n.e.

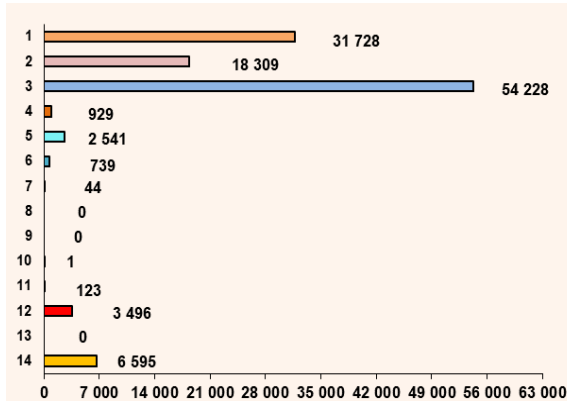
i - Outro cont. mod. lesão não ref. nesta classe

j - Nenhuma informação

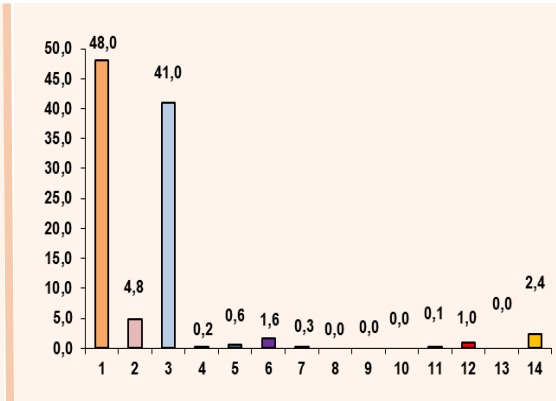
No que se refere às consequências dos acidentes, há a destacar que 41,0% provocaram nos sinistrados Deslocações, Entorses e Distensões, que levaram à perda de 54 228 dias de trabalho; 48,0% ocasionaram Feridas e Lesões Superficiais que geraram a perda de 31 728 dias de trabalho e 4,8% originaram Fraturas e a perda de 18 309 dias de trabalho.

Acidentes e dias perdidos por natureza da lesão

Número de dias perdidos



Distribuição percentual dos acidentes

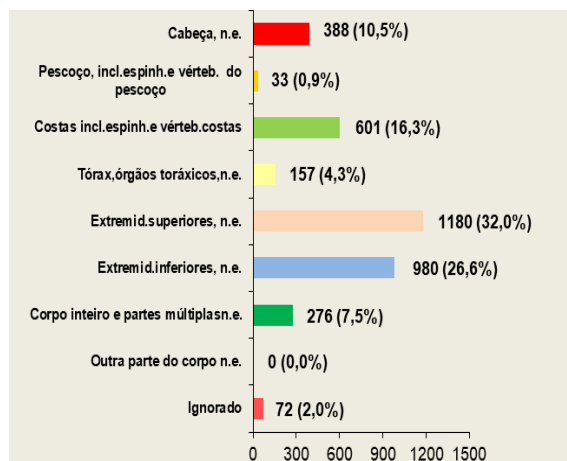


1 - Feridas e lesões superficiais 2 - Fraturas 3 - Deslocações, entorses e distensões 4 - Amputações (perdas de partes do corpo 5 - Concussões e lesões internas 6 - Queimaduras, escaldaduras, congelação 7 - Envenenamento (intoxicações), infeções 8 - Afogamento e asfixia 9 - Efeitos de ruído, vibrações e pressão 10 - Efeitos de temper. Extrema, luz e radiações 11 - Choques 12 - Lesões múltiplas 13 - Out.lesões n/incl.noutras rúbricas 14 - Lesão desconhecida ou não especificada

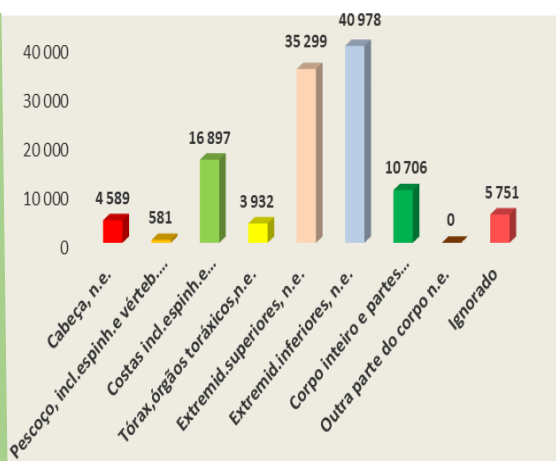
As partes do corpo dos sinistrados mais atingidas pelos acidentes foram as localizadas nas Extremidades Superiores (32,0%) que deram origem à perda de 35 299 dias de trabalho, nas Extremidades Inferiores (26,6%) que levaram a perda de 40 978 dias de trabalho e nas Costas (16,3%) com perda de 16 897 dias de trabalho.

Acidentes e dias de trabalho perdidos, segundo a parte do corpo atingida

Número de acidentes



Número de dias perdidos



QUADROS DE APURAMENTO
ANO - 2021

Quadro 1

NÚMERO DE ACIDENTES DE TRABALHO, POR ATIVIDADE ECONÓMICA, SEGUNDO O ESCALÃO DE DIMENSÃO DA EMPRESA

Total de acidentes 2021

Região Autónoma Madeira - Homens e Mulheres

CAE/Rev. 3	TOTAL	1-9 PESSOAS	10-19 PESSOAS	20-49 PESSOAS	50-99 PESSOAS	100-249 PESSOAS	250-499 PESSOAS	500 E MAIS PESSOAS	Ignorado
TOTAL	3 687	584	455	592	496	467	252	762	79
A AGRICULTURA, PROD. ANIM., CAÇA, FLORESTAS E PESCA	108	21	56	21	1	5	1	-	3
B INDÚSTRIAS EXTRATIVAS	1	-	-	1	-	-	-	-	-
C INDÚSTRIAS TRANSFORMADORAS	269	66	38	70	50	34	1	10	-
D ELET., GÁS, VAPOR, ÁGUA QUENTE E FRIA E AR FRIO	22	2	-	-	-	-	-	20	-
E CAPTAÇÃO, TRATA. E DISTR. DE ÁGUA; SANEAM., GEST. DE RES. E DESPOLUIÇÃO	89	3	2	4	-	2	-	78	-
F CONSTRUÇÃO	876	175	159	166	124	64	2	184	2
G COMÉRCIO POR GROSSO E A RETALHO; REPARAÇÃO DE AUTOM. E MOTOCICLOS	511	101	72	69	52	48	63	106	-
H TRANSPORTES E ARMAZENAGEM	165	30	7	19	33	35	21	17	3
I ALOJAMENTO, RESTAURAÇÃO E SIMILARES	506	60	55	75	101	90	62	63	-
J ATIVIDADES DE INFORMAÇÃO E COMUNICAÇÃO	19	2	-	1	4	1	3	8	-
K ATIVIDADES FINANCEIRAS	12	7	1	-	-	2	-	2	-
L ATIVIDADES IMOBILIÁRIAS	30	10	7	3	-	10	-	-	-
M ATIV. DE CONSULTORIA, CIENTÍFICAS, TÉCNICAS E SIMILARES	32	16	8	6	2	-	-	-	-
N ATIVIDADES ADMINISTRATIVAS E DOS SERVIÇOS DE APOIO	240	21	18	15	5	41	21	119	-
O ADMINIST. PÚBLICA E DEFESA; SEGURANÇA SOCIAL OBRIGATÓRIA	211	1	-	16	22	51	48	63	10
P EDUCAÇÃO	67	2	5	39	15	4	-	1	1
Q ATIVIDADES DE SAÚDE HUMANA E APOIO SOCIAL	255	19	9	16	27	64	29	90	1
R ATIV. ARTÍSTICAS, DE ESPETÁCULOS, DESPORTIVAS E RECREATIVAS	157	15	9	60	52	4	1	-	16
S OUTRAS ATIVIDADES DE SERVIÇOS	65	26	9	8	8	12	-	1	1
T ATIV. DAS FAMÍLIAS EMPREG. DE PESSOAL DOMÉST. E PARA USO PRÓPRIO	13	7	-	3	-	-	-	-	3
U ATIV. DOS ORGANISMOS INTERNAC. E OUTRAS INSTIT. EXTRATERRITÓRIAS	-	-	-	-	-	-	-	-	-
CAE IGNORADA	39	-	-	-	-	-	-	-	39

Quadro 2

NÚMERO DE ACIDENTES DE TRABALHO, POR ATIVIDADE ECONÓMICA, SEGUNDO O ESCALÃO DE DIMENSÃO DA EMPRESA

Acidentes mortais 2021

Região Autónoma Madeira - Homens e Mulheres

CAE/Rev. 3	TOTAL	1-9 PESSOAS	10-19 PESSOAS	20-49 PESSOAS	50-99 PESSOAS	100-249 PESSOAS	250-499 PESSOAS	500 E MAIS PESSOAS	Ignorado
TOTAL	3	-	-	1	1	-	-	1	-
E CAPTAÇÃO, TRATA. E DISTR. DE ÁGUA; SANEAM., GEST. DE RES. E DESPOLUIÇÃO	1	-	-	-	-	-	-	1	-
H TRANSPORTES E ARMAZENAGEM	1	-	-	1	-	-	-	-	-
O ADMINIST. PÚBLICA E DEFESA; SEGURANÇA SOCIAL OBRIGATÓRIA	1	-	-	-	1	-	-	-	-

Quadro 3

NÚMERO DE ACIDENTES DE TRABALHO, POR ATIVIDADE ECONÓMICA, SEGUNDO O ESCALÃO ETÁRIO DO SINISTRADO

Total de acidentes 2021

Região Autónoma Madeira - Homens e Mulheres

CAE/Rev. 3	TOTAL	MENOS DE 18 ANOS	18 - 24 ANOS	25 - 34 ANOS	35 - 44 ANOS	45 - 54 ANOS	55 - 64 ANOS	65 E MAIS ANOS	DESCONHECIDO
TOTAL	3 687	2	331	797	983	994	522	39	19
A AGRICULTURA, PROD. ANIM.,CAÇA, FLORESTAS E PESCA	108	-	2	22	28	32	19	5	-
B INDÚSTRIAS EXTRATIVAS	1	-	-	-	1	-	-	-	-
C INDÚSTRIAS TRANSFORMADORAS	269	-	18	66	69	73	39	3	1
D ELET., GÁS, VAPOR, ÁGUA QUENTE E FRIA E AR FRIO	22	-	-	-	3	7	12	-	-
E CAPTAÇÃO, TRATA. E DISTR. DE ÁGUA; SANEA., GEST. DE RES. E DESPOLUIÇÃO	89	-	5	13	25	34	11	1	-
F CONSTRUÇÃO	876	-	78	153	247	280	107	8	3
G COMÉRCIO POR GROSSO E A RETALHO; REPARAÇÃO DE AUTOM. E MOTOCICLOS	511	-	60	128	143	120	50	7	3
H TRANSPORTES E ARMAZENAGEM	165	-	5	13	35	65	41	4	2
I ALOJAMENTO, RESTAURAÇÃO E SIMILARES	506	2	54	123	118	129	71	3	6
J ATIVIDADES DE INFORMAÇÃO E COMUNICAÇÃO	19	-	-	4	8	5	2	-	-
K ATIVIDADES FINANCEIRAS	12	-	2	-	4	3	2	1	-
L ATIVIDADES IMOBILIÁRIAS	30	-	2	6	6	9	6	-	1
M ATIV. DE CONSULTORIA, CIENTÍFICAS, TÉCNICAS E SIMILARES	32	-	1	7	10	10	4	-	-
N ATIVIDADES ADMINISTRATIVAS E DOS SERVIÇOS DE APOIO	240	-	24	53	74	55	31	-	3
O ADMINIST. PÚBLICA E DEFESA; SEGURANÇA SOCIAL OBRIGATÓRIA	211	-	5	40	53	59	51	3	-
P EDUCAÇÃO	67	-	2	13	33	9	9	1	-
Q ATIVIDADES DE SAÚDE HUMANA E APOIO SOCIAL	255	-	24	75	76	49	30	1	-
R ATIV. ARTÍSTICAS, DE ESPETÁCULOS, DESPORTIVAS E RECREATIVAS	157	-	47	66	21	16	7	-	-
S OUTRAS ATIVIDADES DE SERVIÇOS	65	-	1	12	16	23	12	1	-
T ATIV. DAS FAMÍLIAS EMPREG. DE PESSOAL DOMÉST. E PARA USO PRÓPRIO	13	-	-	-	2	4	6	1	-
U ATIV. DOS ORGANISMOS INTERNAC. E OUTRAS INSTIT. EXTRATERRITORIAIS	-	-	-	-	-	-	-	-	-
CAE IGNORADA	39	-	1	3	11	12	12	-	-

Quadro 4

NÚMERO DE ACIDENTES DE TRABALHO, POR ATIVIDADE ECONÓMICA, SEGUNDO O ESCALÃO ETÁRIO DO SINISTRADO

Acidentes mortais 2021

Região Autónoma Madeira - Homens e Mulheres

CAE/Rev. 3	TOTAL	MENOS DE 18 ANOS	18 - 24 ANOS	25 - 34 ANOS	35 - 44 ANOS	45 - 54 ANOS	55 - 64 ANOS	65 E MAIS ANOS	DESCONHECIDO
TOTAL	3	-	-	-	-	2	1	-	-
E CAPTAÇÃO, TRATA. E DISTR. DE ÁGUA; SANEA., GEST. DE RES. E DESPOLUIÇÃO	1	-	-	-	-	1	-	-	-
H TRANSPORTES E ARMAZENAGEM	1	-	-	-	-	-	1	-	-
O ADMINIST. PÚBLICA E DEFESA; SEGURANÇA SOCIAL OBRIGATÓRIA	1	-	-	-	-	1	-	-	-

Quadro 5

NÚMERO DE ACIDENTES DE TRABALHO, POR ATIVIDADE ECONÓMICA, SEGUNDO O SEXO DO SINISTRADO

Total de acidentes 2021

Região Autónoma Madeira

CAE/Rev. 3	TOTAL	HOMENS	MULHERES
TOTAL	3 687	2 674	1 013
A AGRICULTURA, PROD. ANIM., CAÇA, FLORESTAS E PESCA	108	104	4
B INDÚSTRIAS EXTRATIVAS	1	1	-
C INDÚSTRIAS TRANSFORMADORAS	269	218	51
D ELET., GÁS, VAPOR, ÁGUA QUENTE E FRIA E AR FRIO	22	20	2
E CAPTAÇÃO, TRATA. E DISTR. DE ÁGUA; SANEA., GEST. DE RES. E DESPOLUIÇÃO	89	82	7
F CONSTRUÇÃO	876	863	13
G COMÉRCIO POR GROSSO E A RETALHO; REPARAÇÃO DE AUTOM. E MOTOCICLOS	511	363	148
H TRANSPORTES E ARMAZENAGEM	165	156	9
I ALOJAMENTO, RESTAURAÇÃO E SIMILARES	506	272	234
J ATIVIDADES DE INFORMAÇÃO E COMUNICAÇÃO	19	14	5
K ATIVIDADES FINANCEIRAS	12	6	6
L ATIVIDADES IMOBILIÁRIAS	30	17	13
M ATIV. DE CONSULTORIA, CIENTÍFICAS, TÉCNICAS E SIMILARES	32	13	19
N ATIVIDADES ADMINISTRATIVAS E DOS SERVIÇOS DE APOIO	240	122	118
O ADMINIST. PÚBLICA E DEFESA; SEGURANÇA SOCIAL OBRIGATÓRIA	211	166	45
P EDUCAÇÃO	67	6	61
Q ATIVIDADES DE SAÚDE HUMANA E APOIO SOCIAL	255	50	205
R ATIV. ARTÍSTICAS, DE ESPETÁCULOS, DESPORTIVAS E RECREATIVAS	157	144	13
S OUTRAS ATIVIDADES DE SERVIÇOS	65	32	33
T ATIV. DAS FAMÍLIAS EMPREG. DE PESSOAL DOMÉST. E PARA USO PRÓPRIO	13	2	11
U ATIV. DOS ORGANISMOS INTERNAC. E OUTRAS INSTIT. EXTRATERRITÓRIAS	-	-	-
CAE IGNORADA	39	23	16

Quadro 6

NÚMERO DE ACIDENTES DE TRABALHO, POR ATIVIDADE ECONÓMICA, SEGUNDO O SEXO DO SINISTRADO

Acidentes mortais 2021

Região Autónoma Madeira

CAE/Rev. 3	TOTAL	HOMENS	MULHERES
TOTAL	3	3	-
E CAPTAÇÃO, TRATA. E DISTR. DE ÁGUA; SANEA., GEST. DE RES. E DESPOLUIÇÃO	1	1	-
H TRANSPORTES E ARMAZENAGEM	1	1	-
O ADMINIST. PÚBLICA E DEFESA; SEGURANÇA SOCIAL OBRIGATÓRIA	1	1	-

Quadro 7

**NÚMERO DE ACIDENTES DE TRABALHO, POR GRUPOS PROFISSIONAIS,
SEGUNDO O SEXO DO SINISTRADO**

Total de Acidentes 2021	Região Autónoma Madeira		
CPP	TOTAL	HOMENS	MULHERES
TOTAL	3 687	2 674	1 013
1 REP. PODER LEGISL. E ORG. EXECUT., DIRIG. DIRET. E GEST. EXECUT.	98	81	17
11 REP. PODER LEGISL. E ORG. EXEC., DIRIG. SUP. A. PÚB. E ORG. ESPEC.	9	8	1
12 DIRETORES DE SERVIÇOS ADMINISTRATIVOS E COMERCIAIS	18	14	4
13 DIRETORES DE PRODUÇÃO E DE SERVIÇOS ESPECIALIZADOS	14	13	1
14 DIRETORES DE HOTELARIA, RESTAUR., COMÉR. E DE OUT. SERVIÇOS	57	46	11
2 ESPECIALIST.PROF.INTELECT.E CIENÍFICAS	138	45	93
21 ESP.CIÊNCIAS FÍSICAS, MATEMÁTICAS, ENGENHARIAS E TÉC. AFINS	30	22	8
22 PROFISSIONAIS DE SAÚDE	66	10	56
23 PROFESSORES	20	1	19
24 ESP. FINANÇAS, CONT., ORGAN. ADMINIST., REL. PÚBL. E COMERCIAIS	13	6	7
25 ESP. EM TECNOLOGIAS DE INFORMAÇÃO E COMUNICAÇÃO (TIC)	5	4	1
26 ESP. EM ASSUNTOS JURÍDICOS, SOCIAIS, ARTÍSTICOS E CULTURAIS	4	2	2
3 TÉCNICOS E PROF. NÍVEL INTERMÉDIO	384	300	84
31 TÉC. E PROF.DAS CIÊNCIAS E ENGENHARIA, DE NÍVEL INTERMÉDIO	126	120	6
32 TÉC. E PROF. DE NÍVEL INTERMÉDIO DA SAÚDE	41	8	33
33 TÉC. NÍVEL INTERM., DAS ÁREAS FINANÇ., ADMIN. E DOS NEGÓCIOS	81	49	32
34 TÉC. NÍVEL INTERM., SERV. JURÍD., SOC., DESPOT., CULT. E SIMILARES	127	114	13
35 TÉC. DAS TECNOLOG. DE INFORMAÇÃO E COMUNICAÇÃO	9	9	
4 PESSOAL ADMINISTRATIVO	225	172	53
41 EMP. DE ESCR., SECRET. EM GERAL E OPER. DE PROCESS. DE DADOS	35	16	19
42 PESSOAL DE APOIO DIRETO A CLIENTES	20	12	8
43 OPER. DADOS, CONT., ESTATÍST., SERV. FINAN. E RELAC. C/O REGISTO	150	134	16
44 OUTRO PESSOAL DE APOIO DE TIPO ADMINISTRATIVO	20	10	10
5 TRAB. DE SERV. PESS., PROTEÇÃO E SEGURANÇA E VENDEDORES	645	274	371
51 TRAB. DE SERVIÇOS PESSOAIS	293	140	153
52 VENDEDORES	169	72	97
53 TRAB. DOS CUIDADOS PESSOAIS E SIMILARES	138	19	119
54 PESSOAL DOS SERV. DE PROTEÇÃO E SEGURANÇA	45	43	2
6 AGRICULT. E TRAB.QUAL. AGRIC. DA PESCA E DA FLORESTA	166	151	15
61 AGRIC. TRAB. QUAL. AGRIC. E PROD. ANIMAL, ORIENT. P/O MERCADO	94	79	15
62 TRAB. QUAL. DA FLORESTA, PESCA E CAÇA, ORIENT. P/O MERCADO	72	72	
63 AGRIC., CRIAD. ANIM., PESCAD., CAÇAD. E COLET. DE SUBSISTÊNCIA			
7 TRAB. QUAL. DA INDÚSTRIA, CONSTRUÇÃO E ARTÍFICES	945	876	69
71 TRAB. QUAL. DA CONSTRUÇÃO E SIMILARES, EXCETO ELETRICISTA	597	557	40
72 TRAB. QUAL. DA METALURGIA, METALOM. E SIMILARES	180	180	
73 TRAB. QUAL. IMPRESS., FABR. INST. PRECISÃO, JOALH., ARTES. E SIM.	11	9	2
74 TRAB. QUAL. EM ELETRICIDADE E EM ELETRÓNICA	78	78	
75 TRAB. TRANSF. ALIMENT., MADEIRA, VEST. E OUTRAS IND. E ARTES.	79	52	27
8 OPER. DE INSTAL. E MÁQUINAS E TRAB. DA MONTAGEM	260	231	29
81 OPER. DE INSTALAÇÕES FIXAS E SIMILARES	69	42	27
82 TRABALHADORES DA MONTAGEM	9	9	
83 CONDUTORES DE VEÍCULOS OPERADORES DE EQUIP. MÓVEIS	182	180	2
9 TRABALHADORES NÃO QUALIFICADOS	812	536	276
91 TRABALHADORES DE LIMPEZA	227	48	179
92 TRAB. NÃO QUAL. DA AGRIC., PROD. ANIMAL, PESCA E FLORESTA	8	6	2
93 TRAB. NÃO QUAL. IND. ESTRAT., CONSTR., IND. TRANSF. E TRANSP.	210	194	16
94 ASSISTENTES NA PREPARAÇÃO DE REFEIÇÕES	44	20	24
95 VEND. AMBUL. (EXCETO DE ALIM.) E PRESTAD. DE SERV. NA RUA	1	1	
96 TRAB. DOS RESÍDUOS E DE OUTROS SERV. ELEMENTARES	322	267	55
CPP DESCONHECIDA	14	8	6

Quadro 8

**NÚMERO DE ACIDENTES DE TRABALHO, POR GRUPOS PROFISSIONAIS,
SEGUNDO O SEXO DO SINISTRADO**

Acidentes mortais 2021	Região Autónoma Madeira		
CPP	TOTAL	HOMENS	MULHERES
TOTAL	3	3	-
8 OPER. DE INSTAL. E MÁQUINAS E TRAB. DA MONTAGEM	2	2	-
83 CONDUTORES DE VEÍCULOS OPERADORES DE EQUIP. MÓVEIS	2	2	-
9 TRABALHADORES NÃO QUALIFICADOS	1	1	-
96 TRAB. DOS RESÍDUOS E DE OUTROS SERV. ELEMENTARES	1	1	-

NÚMERO DE ACIDENTES DE TRABALHO, POR ATIVIDADE ECONÓMICA, SEM AUSÊNCIA E COM AUSÊNCIA AO LONGO DE UM ANO

Acidentes não mortais 2021

Região Autónoma Madeira - Homens e Mulheres

CAE/Rev. 3	TOTAL	0 DIAS	1 - 29 DIAS	30 - 59 DIAS	60 - 90 DIAS	91 - 120 DIAS	121 - 150 DIAS	151 - 180 DIAS	181 - 211 DIAS	212 - 242 DIAS	243 - 272 DIAS	273 - 303 DIAS	304 - 334 DIAS	335 - 365 DIAS
TOTAL	3 684	906	1 818	427	193	103	64	37	29	21	19	14	12	41
A AGRICULTURA, PROD. ANIM., CAÇA, FLORESTAS E PESCA	108	18	57	16	6	5	2	1	1	-	2	-	-	-
B INDÚSTRIAS EXTRATIVAS	1	-	1	-	-	-	-	-	-	-	-	-	-	-
C INDÚSTRIAS TRANSFORMADORAS	269	55	143	32	16	8	6	1	1	-	2	1	1	3
D ELET., GÁS, VAPOR, ÁGUA QUENTE E FRIA E AR FRIO	22	7	9	3	-	2	-	-	-	-	-	-	-	1
E CAPTAÇÃO, TRATA. E DISTR. DE ÁGUA; SANEAM., GEST. DE RES. E DESPOLUIÇÃO	88	22	45	9	8	1	-	1	2	-	-	-	-	-
F CONSTRUÇÃO	876	169	455	115	41	25	19	12	1	11	6	5	3	14
G COMÉRCIO POR GROSSO E A RETALHO; REPARAÇÃO DE AUTOM. E MOTOCICLOS	511	125	259	55	30	14	8	2	4	3	1	2	2	6
H TRANSPORTES E ARMAZENAGEM	164	31	88	16	13	6	3	1	2	2	-	-	2	-
I ALOJAMENTO, RESTAURAÇÃO E SIMILARES	506	159	238	50	19	14	6	6	7	-	1	1	-	5
J ATIVIDADES DE INFORMAÇÃO E COMUNICAÇÃO	19	9	8	-	1	1	-	-	-	-	-	-	-	-
K ATIVIDADES FINANCEIRAS	12	2	4	2	2	1	-	-	-	-	-	-	-	1
L ATIVIDADES IMOBILIÁRIAS	30	7	16	3	1	1	-	1	-	-	-	-	-	1
M ATIV. DE CONSULTORIA, CIENTÍFICAS, TÉCNICAS E SIMILARES	32	13	13	3	1	-	1	1	-	-	-	-	-	-
N ATIVIDADES ADMINISTRATIVAS E DOS SERVIÇOS DE APOIO	240	53	119	30	12	6	6	2	3	-	-	2	1	6
O ADMINIST. PÚBLICA E DEFESA; SEGURANÇA SOCIAL OBRIGATÓRIA	210	45	108	28	12	3	5	2	1	2	-	1	2	1
P EDUCAÇÃO	67	12	39	4	7	3	-	1	1	-	-	-	-	-
Q ATIVIDADES DE SAÚDE HUMANA E APOIO SOCIAL	255	94	113	21	9	6	1	4	-	3	3	-	-	1
R ATIV. ARTÍSTICAS, DE ESPETÁCULOS, DESPORTIVAS E RECREATIVAS	157	61	56	21	6	3	4	1	4	-	1	-	-	-
S OUTRAS ATIVIDADES DE SERVIÇOS	65	12	28	12	3	3	2	1	1	-	1	-	1	1
T ATIV. DAS FAMÍLIAS EMPREG. DE PESSOAL DOMÉST. E PARA USO PRÓPRIO	13	1	5	3	1	-	-	-	-	-	1	1	-	1
U ATIV. DOS ORG. INTERNAC. E OUT. INSTIT. EXTRATERRITORIAIS	-	-	-	-	-	-	-	-	-	-	-	-	-	-
CAE IGNORADA	39	11	14	4	5	1	1	-	1	-	1	1	-	-

NÚMERO DE ACIDENTES DE TRABALHO, POR ATIVIDADE ECONÓMICA, SEGUNDO O ESCALÃO DE DIAS PERDIDOS

Acidentes não mortais 2021

Região Autónoma Madeira - Homens e Mulheres

CAE/Rev. 3	TOTAL	0 DIAS	1-3 DIAS	4-6 DIAS	7-13 DIAS	14-20 DIAS	21-29 DIAS	30 DIAS E MAIS
TOTAL	3 684	906	164	222	647	425	360	960
A AGRICULTURA, PROD. ANIM., CAÇA, FLORESTAS E PESCA	108	18	4	5	20	14	14	33
B INDÚSTRIAS EXTRATIVAS	1				1			-
C INDÚSTRIAS TRANSFORMADORAS	269	55	11	11	60	35	26	71
D ELET., GÁS, VAPOR, ÁGUA QUENTE E FRIA E AR FRIO	22	7		2	2	3	2	6
E CAPTAÇÃO, TRATA. E DISTR. DE ÁGUA; SANEA., GEST. DE RES. E DESPOLUIÇÃO	88	22	8	6	14	6	11	21
F CONSTRUÇÃO	876	169	36	62	155	104	98	252
G COMÉRCIO POR GROSSO E A RETALHO; REPARAÇÃO DE AUTOM. E MOTOCICLOS	511	125	20	27	105	61	46	127
H TRANSPORTES E ARMAZENAGEM	164	31	4	13	25	28	18	45
I ALOJAMENTO, RESTAURAÇÃO E SIMILARES	506	159	18	30	94	53	43	109
J ATIVIDADES DE INFORMAÇÃO E COMUNICAÇÃO	19	9	2	1	3	2		2
K ATIVIDADES FINANCEIRAS	12	2	2	1	1			6
L ATIVIDADES IMOBILIÁRIAS	30	7	2	1	6	7		7
M ATIV. DE CONSULTORIA, CIENTÍFICAS, TÉCNICAS E SIMILARES	32	13	3	3	2	3	2	6
N ATIVIDADES ADMINISTRATIVAS E DOS SERVIÇOS DE APOIO	240	53	15	10	41	25	28	68
O ADMINIST. PÚBLICA E DEFESA; SEGURANÇA SOCIAL OBRIGATÓRIA	210	45	6	16	40	24	22	57
P EDUCAÇÃO	67	12	10	4	14	6	5	16
Q ATIVIDADES DE SAÚDE HUMANA E APOIO SOCIAL	255	94	13	11	34	30	25	48
R ATIV. ARTÍSTICAS, DE ESPETÁCULOS, DESPORTIVAS E RECREATIVAS	157	61	4	11	15	16	10	40
S OUTRAS ATIVIDADES DE SERVIÇOS	65	12	4	3	11	4	6	25
T ATIV. DAS FAMÍLIAS EMPREG. DE PESSOAL DOMÉST. E PARA USO PRÓPRIO	13	1	1	1	1	1	1	7
U ATIV. DOS ORG. INTERNAC. E OUT. INSTIT. EXTRATERRITÓRIAS	-	-	-	-	-	-	-	-
CAE IGNORADA	39	11	1	4	3	3	3	14

Nota: Os escalões de dias perdidos são os ajustados ao projecto europeu, por motivos de comparabilidade.

**NÚMERO DE DIAS DE AUSÊNCIA, POR ATIVIDADE ECONÓMICA,
SEGUNDO O ESCALÃO DE DIAS PERDIDOS**

Acidentes não mortais 2021

Região Autónoma Madeira - Homens e Mulheres

CAE/Rev. 3	TOTAL	1-3 DIAS	4-6 DIAS	7-13 DIAS	14-20 DIAS	21-29 DIAS	30-90 DIAS	91-180 DIAS	181 DIAS E MAIS
TOTAL	118 733	355	1 103	6 308	7 061	8 831	31 966	25 370	37 739
A AGRICULTURA, PROD. ANIM., CAÇA, FLORESTAS E PESCA	3 506	11	25	186	240	333	1 083	926	702
B INDÚSTRIAS EXTRATIVAS	9	-	-	9	-	-	-	-	-
C INDÚSTRIAS TRANSFORMADORAS	8 556	25	49	580	578	639	2 538	1 769	2 378
D ELET., GÁS, VAPOR, ÁGUA QUENTE E FRIA E AR FRIO	827	-	9	18	50	45	144	198	363
E CAPTAÇÃO, TRATA. E DISTR. DE ÁGUA; SANEAM., GEST. DE RES. E DESPOLUIÇÃO	2 135	19	30	139	94	267	954	251	381
F CONSTRUÇÃO	32 626	79	309	1 477	1 760	2 384	7 739	7 189	11 689
G COMÉRCIO POR GROSSO E A RETALHO; REPARAÇÃO DE AUTOM. E MOTOCICLOS	15 784	41	130	1 012	1 011	1 132	4 523	2 864	5 071
H TRANSPORTES E ARMAZENAGEM	5 636	5	66	246	464	451	1 681	1 222	1 501
I ALOJAMENTO, RESTAURAÇÃO E SIMILARES	13 464	40	145	923	891	1 069	3 406	3 272	3 718
J ATIVIDADES DE INFORMAÇÃO E COMUNICAÇÃO	238	4	5	30	35	-	73	91	-
K ATIVIDADES FINANCEIRAS	745	2	5	11	-	-	252	111	364
L ATIVIDADES IMOBILIÁRIAS	961	5	6	47	117	-	177	255	354
M ATIV. DE CONSULTORIA, CIENTÍFICAS, TÉCNICAS E	644	5	17	21	50	49	192	310	-
N ATIVIDADES ADMINISTRATIVAS E DOS SERVIÇOS DE APOIO	9 095	40	52	428	406	703	2 137	1 752	3 577
O ADMINIST. PÚBLICA E DEFESA; SEGURANÇA SOCIAL OBRIGATÓRIA	6 627	10	81	396	394	523	2 031	1 301	1 891
P EDUCAÇÃO	1 770	23	21	135	96	121	709	461	204
Q ATIVIDADES DE SAÚDE HUMANA E APOIO SOCIAL	6 309	24	54	348	479	615	1 591	1 422	1 776
R ATIV. ARTÍSTICAS, DE ESPETÁCULOS, DESPORTIVAS E RECREATIVAS	4 141	9	58	150	257	250	1 342	1 019	1 056
S OUTRAS ATIVIDADES DE SERVIÇOS	2 899	7	16	107	71	152	695	726	1 125
T ATIV. DAS FAMÍLIAS EMPREG. DE PESSOAL DOMÉST. E PARA USO PRÓPRIO	1 123	3	6	8	17	21	183	-	885
U ATIV. DOS ORG. INTERNAC. E OUT. INSTIT. EXTRATERRITÓRIAS	-	-	-	-	-	-	-	-	-
CAE IGNORADA	1 638	3	19	37	51	77	516	231	704

**NÚMERO DE DIAS DE AUSÊNCIA, POR ATIVIDADE ECONÓMICA,
SEGUNDO O ESCALÃO DE DIAS PERDIDOS, AO LONGO DE UM ANO**

Acidentes não mortais 2021

Região Autónoma Madeira - Homens e Mulheres

CAE/Rev. 3	TOTAL	1 - 29 DIAS	30 - 59 DIAS	60 - 90 DIAS	91 - 120 DIAS	121 - 150 DIAS	151 - 180 DIAS	181 - 211 DIAS	212 - 242 DIAS	243 - 272 DIAS	273 - 303 DIAS	304 - 334 DIAS	335 - 365 DIAS
TOTAL	118 733	23 658	17 933	14 033	10 642	8 648	6 080	5 597	4 743	4 843	4 022	3 862	14 672
A AGRICULTURA, PROD. ANIM., CAÇA, FLORESTAS E	3 506	795	668	415	509	253	164	195	-	507	-	-	-
B INDÚSTRIAS EXTRATIVAS	9	9	-	-	-	-	-	-	-	-	-	-	-
C INDÚSTRIAS TRANSFORMADORAS	8 556	1 871	1 404	1 134	822	796	151	182	-	522	279	332	1 063
D ELET., GÁS, VAPOR, ÁGUA QUENTE E FRIA E AR FRIO	827	122	144	-	198	-	-	-	-	-	-	-	363
E CAPTAÇÃO, TRATA. E DISTR. DE ÁGUA; SANEAM., GEST. DE RES. E DESPOLUIÇÃO	2 135	549	365	589	98	-	153	381	-	-	-	-	-
F CONSTRUÇÃO	32 626	6 009	4 797	2 942	2 589	2 616	1 984	184	2 484	1 544	1 463	972	5 042
G COMÉRCIO POR GROSSO E A RETALHO; REPARAÇÃO DE AUTOM. E MOTOCICLOS	15 784	3 326	2 328	2 195	1 450	1 071	343	771	673	250	582	663	2 132
H TRANSPORTES E ARMAZENAGEM	5 636	1 232	684	997	638	421	163	388	474	-	-	639	-
I ALOJAMENTO, RESTAURAÇÃO E SIMILARES	13 464	3 068	2 074	1 332	1 460	834	978	1 361	-	260	303	-	1 794
J ATIVIDADES DE INFORMAÇÃO E COMUNICAÇÃO	238	74	-	73	91	-	-	-	-	-	-	-	-
K ATIVIDADES FINANCEIRAS	745	18	90	162	111	-	-	-	-	-	-	-	364
L ATIVIDADES IMOBILIÁRIAS	961	175	110	67	102	-	153	-	-	-	-	-	354
M ATIV. DE CONSULTORIA, CIENTÍFICAS, TÉCNICAS E SIMILARES	644	142	104	88	-	135	175	-	-	-	-	-	-
N ATIVIDADES ADMINISTRATIVAS E DOS SERVIÇOS DE APOIO	9 095	1 629	1 226	911	635	783	334	573	-	-	564	319	2 121
O ADMINIST. PÚBLICA E DEFESA; SEGURANÇA SOCIAL OBRIGATÓRIA	6 627	1 404	1 192	839	313	653	335	185	438	-	279	624	365
P EDUCAÇÃO	1 770	396	207	502	309	-	152	204	-	-	-	-	-
Q ATIVIDADES DE SAÚDE HUMANA E APOIO SOCIAL	6 309	1 520	942	649	619	142	661	-	674	756	-	-	346
R ATIV. ARTÍSTICAS, DE ESPETÁCULOS, DESPORTIVAS E RECREATIVAS	4 141	724	853	489	304	539	176	804	-	252	-	-	-
S OUTRAS ATIVIDADES DE SERVIÇOS	2 899	353	476	219	300	268	158	185	-	263	-	313	364
T ATIV. DAS FAMÍLIAS EMPREG. DE PESSOAL DOMÉST. E PARA USO PRÓPRIO	1 123	55	110	73	-	-	-	-	-	245	276	-	364
U ATIV. DOS ORG. INTERNAC. E OUT. INSTIT. EXTRATER	-	-	-	-	-	-	-	-	-	-	-	-	-
CAE IGNORADA	1 638	187	159	357	94	137	-	184	-	244	276	-	-

Quadro 15

NÚMERO DE ACIDENTES DE TRABALHO, POR ATIVIDADE ECONÓMICA, SEGUNDO A ATIVIDADE FÍSICA

Total de acidentes 2021

Região Autónoma Madeira - Homens e Mulheres

	TOTAL	OPERAÇÃO DE MÁQUINA	TRABALHO COM FERRAMENTAS DE MÃO	CONDUÇÃO/PRESEÇA A BORDO DE UM MEIO DE TRANSPORTE	MANIPULAÇÃO DE OBJETOS	TRANSPORTE MANUAL	MOVIMENTO	PRESEÇA	OUTRA ATIVIDADE NÃO REFERIDA NESTA CLASSIFICAÇÃO	NENHUMA INFORMAÇÃO
CAE/Rev. 3										
TOTAL	3 687	82	439	118	569	664	1 156	16	30	613
A AGRICULTURA, PROD. ANIM., CAÇA, FLORESTAS E PESCA	108	3	13	-	23	26	32	-	-	11
B INDÚSTRIAS EXTRATIVAS	1	1	-	-	-	-	-	-	-	-
C INDÚSTRIAS TRANSFORMADORAS	269	11	38	6	54	52	61	-	1	46
D ELET., GÁS, VAPOR, ÁGUA QUENTE E FRIA E AR FRIO	22	-	4	-	3	1	10	-	-	4
E CAPTAÇÃO, TRATA. E DISTR. DE ÁGUA; SANEAM., GEST. DE RES. E DESPOLUIÇÃO	89	2	13	4	13	19	23	3	1	11
F CONSTRUÇÃO	876	29	139	10	137	139	247	6	9	160
G COMÉRCIO POR GROSSO E A RETALHO; REPARAÇÃO DE AUTOM. E MOTOCICLOS	511	15	53	31	84	133	129	-	1	65
H TRANSPORTES E ARMAZENAGEM	165	1	10	8	20	30	59	-	5	32
I ALOJAMENTO, RESTAURAÇÃO E	506	6	62	27	97	74	160	-	5	75
J ATIVIDADES DE INFORMAÇÃO E COMUNICAÇÃO	19	-	-	1	2	3	10	-	-	3
K ATIVIDADES FINANCEIRAS	12	-	-	1	-	5	4	-	-	2
L ATIVIDADES IMOBILIÁRIAS	30	-	6	2	2	7	8	-	-	5
M ATIV. DE CONSULTORIA, CIENTÍFICAS, TÉCNICAS E SIMILARES	32	-	1	2	7	3	10	-	1	8
N ATIVIDADES ADMINISTRATIVAS E DOS SERVIÇOS DE APOIO	240	6	33	5	41	36	67	4	2	46
O ADMINIST. PÚBLICA E DEFESA; SEGURANÇA SOCIAL OBRIGATÓRIA	211	3	23	7	38	35	77	1	4	23
P EDUCAÇÃO	67	1	1	-	13	16	31	-	-	5
Q ATIVIDADES DE SAÚDE HUMANA E APOIO SOCIAL	255	4	19	6	21	54	82	1	1	67
R ATIV. ARTÍSTICAS, DE ESPETÁCULOS, DESPORTIVAS E RECREATIVAS	157	-	3	7	9	11	112	-	-	15
S OUTRAS ATIVIDADES DE SERVIÇOS	65	-	8	-	3	9	17	1	-	27
T ATIV. DAS FAMÍLIAS EMPREG. DE PESSOAL DOMÉST. E PARA USO PRÓPRIO	13	-	4	-	-	1	6	-	-	2
U ATIV. DOS ORG. INTERNAC. E OUT. INSTIT.	-	-	-	-	-	-	-	-	-	-
CAE IGNORADA	39	-	9	1	2	10	11	-	-	6

Quadro 16

NÚMERO DE ACIDENTES DE TRABALHO, POR ATIVIDADE ECONÓMICA, SEGUNDO A ATIVIDADE FÍSICA

Acidentes mortais 2021

Região Autónoma Madeira - Homens e Mulheres

	TOTAL	OPERAÇÃO DE MÁQUINA	TRABALHO COM FERRAMENTAS DE MÃO	CONDUÇÃO/PRESEÇA A BORDO DE UM MEIO DE TRANSPORTE	MANIPULAÇÃO DE OBJETOS	TRANSPORTE MANUAL	MOVIMENTO	PRESEÇA	OUTRA ATIVIDADE NÃO REFERIDA NESTA CLASSIFICAÇÃO	NENHUMA INFORMAÇÃO
CAE/Rev. 3										
TOTAL	3	-	-	2	-	-	-	1	-	-
E CAPTAÇÃO, TRATA. E DISTR. DE ÁGUA; SANEAM., GEST. DE RES. E DESPOLUIÇÃO	1	-	-	1	-	-	-	-	-	-
H TRANSPORTES E ARMAZENAGEM	1	-	-	1	-	-	-	-	-	-
O ADMINIST. PÚBLICA E DEFESA; SEGURANÇA SOCIAL OBRIGATÓRIA	1	-	-	-	-	-	-	1	-	-

Quadro 17

NÚMERO DE ACIDENTES DE TRABALHO, POR ATIVIDADE ECONÓMICA, SEGUNDO O DESVIO

Total de acidentes 2021

Região Autónoma Madeira - Homens e Mulheres

	TOTAL	PROBLEMA ELÉCTRICO, EXPLOÇÃO, INCÉNDO, N.E.	TRANSBORDO, DERRUBAM., FUGA, ESCOAM., VAPORIZAÇÃO, EMISSÃO, N.E.	RUPTURA, ARROMBAM., REBENTAM., RESVAL., QUEDA, DESMORON. DE AGENT. MAT., N.E.	PERDA DE CONTROLO DE MÁQ. M. TRANS. EQ. MANUSEAD., FERRAM. MAN., OBJ., ANIM., N.E.	ESCORREGAM., HESITAÇÃO C/ QUEDA, QUEDA DA PESSOA, N.E.	MOVIM. CORPO N/ SUJEITO A CONSTRANG. FÍSICO, N.E.	MOVIM. CORPO SUJEITO A CONSTRANGIM. FÍSICO, N.E.	SURPRESA, SUSTO, VIOLÊNC., AGRESSÃO, AMEAÇA, PRESENÇA, N.E.	OUTRO DESVIO NÃO REFER. NESTA CLASS.	Nenhuma Informação
CAE/Rev. 3											
TOTAL	3 687	36	146	193	415	608	354	1 104	27	16	788
A AGRICULTURA, PROD. ANIM., CAÇA, FLORESTAS E PESCA	108	1	2	4	10	23	31	23	2	-	12
B INDÚSTRIAS EXTRATIVAS	1	-	-	1	-	-	-	-	-	-	-
C INDÚSTRIAS TRANSFORMADORAS	269	7	13	11	43	37	25	66	-	-	67
D ELET., GÁS, VAPOR, ÁGUA QUENTE E FRIA E AR FRIO	22	1	-	5	3	8	2	1	-	-	2
E CAPTAÇÃO, TRATA. E DISTR. DE ÁGUA; SANEAM., GEST. DE RES. E DESPOLUIÇÃO	89	-	6	4	20	14	6	26	-	-	13
F CONSTRUÇÃO	876	10	52	70	93	138	72	248	2	2	189
G COMÉRCIO POR GROSSO E A RETALHO; REPARAÇÃO DE AUTOM. E MOTOCICLOS	511	10	13	40	76	66	52	174	1	1	78
H TRANSPORTES E ARMAZENAGEM	165	-	6	5	13	31	13	44	1	8	44
I ALOJAMENTO, RESTAURAÇÃO E	506	-	21	25	85	76	43	140	2	5	109
J ATIVIDADES DE INFORMAÇÃO E COMUNICAÇÃO	19	-	-	-	-	3	2	8	1	-	5
K ATIVIDADES FINANCEIRAS	12	-	-	-	3	-	-	5	-	-	4
L ATIVIDADES IMOBILIÁRIAS	30	-	3	1	3	8	-	12	-	-	3
M ATIV. DE CONSULTORIA, CIENTÍFICAS, TÉCNICAS E SIMILARES	32	-	-	-	3	7	7	4	2	-	9
N ATIVIDADES ADMINISTRATIVAS E DOS SERVIÇOS DE APOIO	240	-	10	11	14	49	21	79	2	-	54
O ADMINIST. PÚBLICA E DEFESA; SEGURANÇA SOCIAL OBRIGATÓRIA	211	5	6	9	16	45	24	50	4	-	52
P EDUCAÇÃO	67	1	2	2	-	18	5	27	1	-	11
Q ATIVIDADES DE SAÚDE HUMANA E APOIO SOCIAL	255	-	7	2	25	43	14	80	5	-	79
R ATIV. ARTÍSTICAS, DE ESPETÁCULOS, DESPORTIVAS E RECREATIVAS	157	-	2	1	5	14	30	91	2	-	12
S OUTRAS ATIVIDADES DE SERVIÇOS	65	1	1	1	1	14	5	15	-	-	27
T ATIV. DAS FAMÍLIAS EMPREG. DE PESSOAL DOMÉST. E PARA USO PRÓPRIO	13	-	-	-	-	6	1	2	1	-	3
U ATIV. DOS ORG. INTERNAC. E OUT. INSTIT.	-	-	-	-	-	-	-	-	-	-	-
CAE IGNORADA	39	-	2	1	2	8	1	9	1	-	15

NÚMERO DE ACIDENTES DE TRABALHO, POR ATIVIDADE ECONÓMICA, SEGUNDO O DESVIO

Quadro 18

Acidentes mortais 2021

Região Autónoma Madeira - Homens e Mulheres

	TOTAL	PROBLEMA ELÉCTRICO, EXPLOÇÃO, INCÉNDO, N.E.	TRANSBORDO, DERRUBAM., FUGA, ESCOAM., VAPORIZAÇÃO, EMISSÃO, N.E.	RUPTURA, ARROMBAM., REBENTAM., RESVAL., QUEDA, DESMORON. DE AGENT. MAT., N.E.	PERDA DE CONTROLO DE MÁQ. M. TRANS. EQ. MANUSEAD., FERRAM. MAN., OBJ., ANIM., N.E.	ESCORREGAM., HESITAÇÃO C/ QUEDA, QUEDA DA PESSOA, N.E.	MOVIM. CORPO N/ SUJEITO A CONSTRANGIM. FÍSICO, N.E.	MOVIM. CORPO SUJEITO A CONSTRANGIM. FÍSICO, N.E.	SURPRESA, SUSTO, VIOLÊNC., AGRESSÃO, AMEAÇA, PRESENÇA, N.E.	OUTRO DESVIO NÃO REFER. NESTA CLASSIFICAÇÃO	Nenhuma Informação
CAE/Rev. 3											
TOTAL	3	-	-	-	2	1	-	-	-	-	-
E CAPTAÇÃO, TRATA. E DISTR. DE ÁGUA; SANEAM., GEST. DE RES. E DESPOLUIÇÃO	1	-	-	-	1	-	-	-	-	-	-
H TRANSPORTES E ARMAZENAGEM	1	-	-	-	1	-	-	-	-	-	-
O ADMINIST. PÚBLICA E DEFESA; SEGURANÇA SOCIAL OBRIGATÓRIA	1	-	-	-	-	1	-	-	-	-	-

Quadro 19

NÚMERO DE ACIDENTES DE TRABALHO, POR ATIVIDADE ECONÓMICA, SEGUNDO O CONTACTO

Total de Acidentes 2021

Região Autónoma Madeira - Homens e Mulheres

CAE/Rev. 3	TOTAL	CONT. C/ CORR. ELÉTRICA., TEMPERAT., SUBSTÁCIA PERIGOSA, N.E.	AFOGAMENTO, SOTERRAMENTO, ENVOLVIMENTO, N.E.	ESMAG. EM MOVIM. VERTIC. OU HORIZONTAL SOBRE/CONTR A OBJ. MÓVEL, N.E.	PANCADA POR OBJETO EM MOVIMENTO, COLISÃO C/, N.E.	CONTACTO C/ AG. MATERIAL CORTANTE, AFIADO, ÁSPERO, N.E.	ENTALÃO, ESMAGAMENTO, ETC., N.E.	CONSTRANGIM. FÍSICO DO CORPO, CONST. PSÍQUICO, N.E.	MORDEDURA, PONTAPÉ, ETC. (ANIM. OU HUMANO), N.E.	OUTRO CONT.-MOD. LESÃO NÃO REF. NESTA CLASS.	Nenhuma Informação
TOTAL	3 687	105	16	702	427	313	113	964	45	31	971
A AGRICULTURA, PROD. ANIM., CAÇA, FLORESTAS E PESCA	108	4	2	39	13	5	6	20	2	-	17
B INDÚSTRIAS EXTRATIVAS	1	-	-	-	1	-	-	-	-	-	-
C INDÚSTRIAS TRANSFORMADORAS	269	10	1	43	31	22	17	58	1	2	84
D ELET., GÁS, VAPOR, ÁGUA QUENTE E FRIA E AR FRIO	22	1	-	8	5	2	-	2	-	-	4
E CAPTAÇÃO, TRATA. E DISTR. DE ÁGUA; SANEA., GEST. DE RES. E DESPOLUIÇÃO	89	2	1	15	16	11	2	26	1	1	14
F CONSTRUÇÃO	876	31	5	162	131	78	30	217	7	5	210
G COMÉRCIO POR GROSSO E A RETALHO; REPARAÇÃO DE AUTOM. E MOTOCICLOS	511	11	1	91	76	52	17	149	3	3	108
H TRANSPORTES E ARMAZENAGEM	165	2	1	33	13	12	1	39	1	7	56
I ALOJAMENTO, RESTAURAÇÃO E SIMILARES	506	25	-	97	40	73	9	111	6	5	140
J ATIVIDADES DE INFORMAÇÃO E COMUNICAÇÃO	19	-	-	3	1	-	2	7	-	-	6
K ATIVIDADES FINANCEIRAS	12	-	-	1	2	-	-	4	-	-	5
L ATIVIDADES IMOBILIÁRIAS	30	-	-	6	4	-	2	12	-	-	6
M ATIV. DE CONSULTORIA, CIENTÍFICAS, TÉCNICAS E SIMILARES	32	-	-	9	1	2	-	3	3	1	13
N ATIVIDADES ADMINISTRATIVAS E DOS SERVIÇOS DE APOIO	240	6	-	51	22	7	11	72	3	1	67
O ADMINIST. PÚBLICA E DEFESA; SEGURANÇA SOCIAL OBRIGATÓRIA	211	2	3	47	17	13	6	35	7	3	78
P EDUCAÇÃO	67	2	-	15	5	3	-	26	1	-	15
Q ATIVIDADES DE SAÚDE HUMANA E APOIO SOCIAL	255	8	-	36	14	28	8	67	6	2	86
R ATIV. ARTÍSTICAS, DE ESPETÁCULOS, DESPORTIVAS E RECREATIVAS	157	-	1	21	27	2	2	90	1	-	13
S OUTRAS ATIVIDADES DE SERVIÇOS	65	1	1	12	3	1	-	14	1	1	31
T ATIV. DAS FAMÍLIAS EMPREG. DE PESSOAL DOMÉST. E PARA USO PRÓPRIO	13	-	-	5	-	1	-	3	1	-	3
U ATIV. DOS ORG. INTERNAC. E OUT. INSTIT.	-	-	-	-	-	-	-	-	-	-	-
CAE IGNORADA	39	-	-	8	5	1	-	9	1	-	15

Quadro 20

DISTRIBUIÇÃO DOS ACIDENTES DE TRABALHO, POR ATIVIDADE ECONÓMICA, SEGUNDO O CONTACTO

Acidentes mortais 2021

Região Autónoma Madeira - Homens e Mulheres

CAE/Rev. 3	TOTAL	CONT. C/ CORR. ELÉTRICA., TEMPERAT., SUBSTÁCIA PERIGOSA, N.E.	AFOGAMENTO, SOTERRAMENTO, ENVOLVIMENTO, N.E.	ESMAG. EM MOVIM. VERTIC. OU HORIZONTAL SOBRE/CONTR A OBJ. MÓVEL, N.E.	PANCADA POR OBJETO EM MOVIMENTO, COLISÃO C/, N.E.	CONTACTO C/ AG. MATERIAL CORTANTE, AFIADO, ÁSPERO, N.E.	ENTALÃO, ESMAGAMENTO, ETC., N.E.	CONSTRANGIM. FÍSICO DO CORPO, CONST. PSÍQUICO, N.E.	MORDEDURA, PONTAPÉ, ETC. (ANIM. OU HUMANO), N.E.	OUTRO CONTATO NÃO REFER. NESTA CLASSIFICAÇÃO	Nenhuma Informação
TOTAL	3	-	-	3	-	-	-	-	-	-	-
E CAPTAÇÃO, TRATA. E DISTR. DE ÁGUA; SANEA., GEST. DE RES. E DESPOLUIÇÃO	1	-	-	1	-	-	-	-	-	-	-
H TRANSPORTES E ARMAZENAGEM	1	-	-	1	-	-	-	-	-	-	-
O ADMINIST. PÚBLICA E DEFESA; SEGURANÇA SOCIAL OBRIGATÓRIA	1	-	-	1	-	-	-	-	-	-	-

Quadro 21

NÚMERO DE ACIDENTES DE TRABALHO, POR DESVIO, SEGUNDO O CONTATO

Total de Acidentes 2021

Região Autónoma Madeira - Homens e Mulheres

	TOTAL	CONT. C/ CORR. ELÉTRICA., TEMPERAT., SUBSTÂNCIA PERIGOSA, N.E.	AFOGAMENTO, SOTERRAMENTO, ENVOLVIMENTO, N.E.	ESMAG. EM MOVIM. VERTIC. OU HORIZONTAL SOBRE/CONTRA OBJ. IMÓVEL, N.E.	PANCADA POR OBJETO EM MOVIMENTO, COLISÃO C/, N.E.	CONTATO C/ AG. MATERIAL CORTANTE, AFIADO, ÁSPERO, N.E.	ENTALÃO, ESMAGAMENTO, ETC., N.E.	CONSTRANGIM. FÍSICO DO CORPO, CONST. PSÍQUICO, N.E.	MORDEDURA, PONTAPÉ, ETC. (ANIM. OU HUMANO), N.E.	OUTRO CONT.-MOD. LESÃO NÃO REF. NESTA CLASS.	Nenhuma Informação
Desvio											
TOTAL	3 687	105	16	702	427	313	113	964	45	31	971
PROBLEMA ELÉTRICO, EXPLOSÃO, INCÊNDIO, N.E.	36	11	1	1	1	1	-	-	-	-	21
TRANSBORDO, DERRUBAM., FUGA, ESCOAM., VAPORIZAÇÃO, EMISSÃO, N.E.	146	53	5	1	70	4	2	-	-	-	11
RUPÇÃO, ARROMBAM., REBENTAM., RESVAL., QUEDA, DESMORON. DE AGENT. MAT., N.E.	193	6	3	27	106	28	5	3	1	-	14
PERDA DE CONTROLO DE MÁQ. M.TRANS. - EQ. MANUSEAD., FERRAM. MAN., OBJ., ANIM., N.E.	415	7	-	61	113	166	40	8	4	-	16
ESCORREGAM., HESITAÇÃO C/ QUEDA, QUEDA DA PESSOA, N.E.	608	5	-	457	13	16	2	27	4	6	78
MOVIM. CORPO N/ SUJEITO A CONSTRANGIM. FÍSICO, N.E.	354	9	1	104	72	43	38	29	4	2	52
MOVIM. CORPO SUJEITO A CONSTRANGIM. FÍSICO, N.E.	1 104	3	2	35	25	16	15	889	5	7	107
SURPRESA, SUSTO, VIOLÊNC., AGRESSÃO, AMEAÇA, PRESENÇA, N.E.	27	-	-	1	2	1	-	-	21	-	2
OUTRO DESVIO NÃO REFERIDO NESTA CLASS.	16	-	-	2	-	-	-	-	1	12	1
NENHUMA INFORMAÇÃO	788	11	4	13	25	38	11	8	5	4	669

Quadro 22

NÚMERO DE ACIDENTES DE TRABALHO, POR DESVIO, SEGUNDO O CONTATO

Acidentes mortais 2021

Região Autónoma Madeira - Homens e Mulheres

	TOTAL	CONT. C/ CORR. ELÉTRICA., TEMPERAT., SUBSTÂNCIA PERIGOSA, N.E.	AFOGAMENTO, SOTERRAMENTO, ENVOLVIMENTO, N.E.	ESMAG. EM MOVIM. VERTIC. OU HORIZONTAL SOBRE/CONTRA OBJ. IMÓVEL, N.E.	PANCADA POR OBJETO EM MOVIMENTO, COLISÃO C/, N.E.	CONTATO C/ AG. MATERIAL CORTANTE, AFIADO, ÁSPERO, N.E.	ENTALÃO, ESMAGAMENTO, ETC., N.E.	CONSTRANGIM. FÍSICO DO CORPO, CONST. PSÍQUICO, N.E.	MORDEDURA, PONTAPÉ, ETC. (ANIM. OU HUMANO), N.E.	OUTRO CONT.-MOD. LESÃO NÃO REF. NESTA CLASS.	Nenhuma Informação
Desvio											
TOTAL	3	-	-	3	-	-	-	-	-	-	-
PERDA DE CONTROLO DE MÁQ. M.TRANS. - EQ. MANUSEAD., FERRAM. MAN., OBJ., ANIM., N.E.	2	-	-	2	-	-	-	-	-	-	-
ESCORREGAM., HESITAÇÃO C/ QUEDA, QUEDA DA PESSOA, N.E.	1	-	-	1	-	-	-	-	-	-	-

Quadro 23

NÚMERO DE ACIDENTES DE TRABALHO, POR ATIVIDADE ECONÓMICA, SEGUNDO O AGENTE MATERIAL ASSOCIADO AO DESVIO

Total de Acidentes 2021

Região Autónoma Madeira - Homens e Mulheres

CAE/Rev. 3	TOTAL	EDIFÍC., SUPERFÍCIES -NÍVEL DO SOLO, NE	EDIFÍC., CONSTRUÇ., SUPER.-ACIMA DO SOLO, NE	EDIFÍC., CONSTRUÇ., SUPERF. - ABAIX. DO SOLO, NE	DISPOSIT. DISTRIB. MATÉR., ALIMENTAÇ., CANALIZAÇ., NE	MOTORES, DISPOS. TRANSM. ENERG. E ARMAZEN., NE	FERRAMENT. MANUAIS -N/ MOTORIZ., NE	FERRAMENT. SUST. CONDUZ. MANUAL/- MECÂN., NE	FERRAMENT. MANUAIS S/ ESPEC. QTO À MOTORIZ., NE	MÁQ. E EQUIP. AM. - PORTÁTEIS OU MÓVEIS, NE	MÁQ. E EQUIP. AM. - FIXOS, NE	DISPOSIT. TRANSP. E ARMAZEN., NE
TOTAL	3 687	169	115	5	21	8	174	58	38	21	41	247
A AGRICULTURA, PROD. ANIM., CAÇA, FLORESTAS E PESCA	108	1	1	1	2	-	6	3	-	-	-	5
B INDÚSTRIAS EXTRATIVAS	1	-	-	-	-	-	-	-	-	1	-	-
C INDÚSTRIAS TRANSFORMADORAS	269	13	5	-	-	1	9	5	2	1	8	24
D ELET., GÁS, VAPOR, ÁGUA QUENTE E FRIA E AR FRIO	22	6	3	-	-	1	4	-	-	-	-	-
E CAPTAÇÃO, TRATA. E DISTR. DE ÁGUA; SANEA., GEST. DE RES. E DESPOLUIÇÃO	89	8	3	1	3	-	6	2	2	-	1	6
F CONSTRUÇÃO	876	41	62	2	8	4	43	21	21	8	5	52
G COMÉRCIO POR GROSSO E A RETALHO; REPARAÇÃO DE AUTOM. E MOTOCICLOS	511	32	13	1	1	1	30	7	3	2	15	62
H TRANSPORTES E ARMAZENAGEM	165	1	2	-	-	-	9	3	-	-	1	9
I ALOJAMENTO, RESTAURAÇÃO E	506	22	13	-	1	-	35	8	2	2	6	38
J ATIVIDADES DE INFORMAÇÃO E COMUNICAÇÃO	19	2	-	-	-	1	1	-	-	-	-	-
K ATIVIDADES FINANCEIRAS	12	1	-	-	-	-	-	-	-	-	-	1
L ATIVIDADES IMOBILIÁRIAS	30	3	-	-	-	-	1	-	-	-	-	-
M ATIV. DE CONSULTORIA, CIENTÍFICAS, TÉCNICAS E SIMILARES	32	-	1	-	-	-	-	-	-	1	-	1
N ATIVIDADES ADMINISTRATIVAS E DOS SERVIÇOS DE APOIO	240	15	6	-	4	-	7	1	3	2	3	24
O ADMINIST. PÚBLICA E DEFESA; SEGURANÇA SOCIAL OBRIGATÓRIA	211	8	5	-	2	-	5	3	1	3	1	6
P EDUCAÇÃO	67	4	-	-	-	-	-	-	1	-	-	2
Q ATIVIDADES DE SAÚDE HUMANA E APOIO SOCIAL	255	8	1	-	-	-	15	3	1	-	1	10
R ATIV. ARTÍSTICAS, DE ESPETÁCULOS, DESPORTIVAS E RECREATIVAS	157	-	-	-	-	-	1	-	1	-	-	4
S OUTRAS ATIVIDADES DE SERVIÇOS	65	1	-	-	-	-	1	1	1	-	-	2
T ATIV. DAS FAMÍLIAS EMPREG. DE PESSOAL DOMÉST. E PARA USO PRÓPRIO	13	2	-	-	-	-	1	-	-	-	-	-
U ATIV. DOS ORG. INTERNAC. E OUT. INSTIT.	-	-	-	-	-	-	-	-	-	-	-	-
CAE IGNORADA	39	1	-	-	-	-	-	1	-	1	-	1

(Continua)

Quadro 24

NÚMERO DE ACIDENTES DE TRABALHO, POR ATIVIDADE ECONÓMICA, SEGUNDO O AGENTE MATERIAL ASSOCIADO AO DESVIO

Acidentes mortais 2021

Região Autónoma Madeira - Homens e Mulheres

CAE/Rev. 3	TOTAL	EDIFÍC., SUPERFÍCIES -NÍVEL DO SOLO, NE	EDIFÍC., CONSTRUÇ., SUPER.-ACIMA DO SOLO, NE	EDIFÍC., CONSTRUÇ., SUPERF. - ABAIX. DO SOLO, NE	DISPOSIT. DISTRIB. MATÉR., ALIMENTAÇ., CANALIZAÇ., NE	MOTORES, DISPOS. TRANSM. ENERG. E ARMAZEN., NE	FERRAMENT. MANUAIS -N/ MOTORIZ., NE	FERRAMENT. SUST. CONDUZ. MANUAL/- MECÂN., NE	FERRAMENT. MANUAIS S/ ESPEC. QTO À MOTORIZ., NE	MÁQ. E EQUIP. AM. - PORTÁTEIS OU MÓVEIS, NE	MÁQ. E EQUIP. AM. - FIXOS, NE	DISPOSIT. TRANSP. E ARMAZEN., NE
TOTAL	3	-	-	-	-	-	-	-	-	-	-	-
E CAPTAÇÃO, TRATA. E DISTR. DE ÁGUA; SANEA., GEST. DE RES. E DESPOLUIÇÃO	1	-	-	-	-	-	-	-	-	-	-	-
H TRANSPORTES E ARMAZENAGEM	1	-	-	-	-	-	-	-	-	-	-	-
O ADMINIST. PÚBLICA E DEFESA; SEGURANÇA SOCIAL OBRIGATÓRIA	1	-	-	-	-	-	-	-	-	-	-	-

(Continua)

Quadro 30

NÚMERO DE ACIDENTES DE TRABALHO, POR NATUREZA DA LESÃO, SEGUNDO A PARTE DO CORPO ATINGIDA

Total de Acidentes 2021

Região Autónoma Madeira - Homens e Mulheres

Natureza da Lesão	TOTAL	CABEÇA. NE	PESCOÇO, INCL. ESPINHA E VÉRTEB. DO PESCOÇO	COSTAS, INCL. ESPINHA E VÉRTEB. DAS COSTAS	TÓRAXE ÓRGÃOS TORÁXICOS, NE	EXTREMID. SUPERIORES, NE	EXTREMID. INFERIORES, NE	CORPO INTEIRO E PARTES MÚLTIPL., NE	OUTRA PARTE DO CORPO ATING., NE	Ignorado
TOTAL	3 687	388	33	601	157	1 180	980	276	-	72
FERIDAS E LESÕES SUPERFICIAIS	1 768	343	3	94	92	631	378	223	-	4
FRATURAS	176	16	-	6	18	75	57	4	-	-
DESLOCAÇÕES, ENTORSES E DISTENSÕES	1 513	-	29	492	40	408	522	22	-	-
AMPUTAÇÕES (PERDAS DE PARTES DO CORPO)	8	-	-	-	-	7	1	-	-	-
CONCUSSÕES E LESÕES INTERNAS	21	12	-	3	-	1	5	-	-	-
QUEIMADURAS, ESCALDADURA, CONGELAÇÃO	60	9	-	-	1	40	4	4	-	2
ENVENENAM. (INTOXICAÇÕES), INFECÇÕES	12	1	1	-	3	4	2	1	-	-
AFOGAMENTO E ASFIXIA	1	-	-	-	1	-	-	-	-	-
EFEITOS DE RUÍDO, VIBRAÇÕES E PRESSÃO	-	-	-	-	-	-	-	-	-	-
EFEITOS DE TEMPERATURAS EXTREMAS, LUZ E RADIAÇÕES	1	1	-	-	-	-	-	-	-	-
CHOQUES	3	2	-	-	-	-	-	1	-	-
LESÕES MÚLTIPLAS	37	2	-	1	1	7	6	20	-	-
OUTRAS LESÕES ESPECIF. NÃO INCLUÍDAS NOUTRAS RÚBRICAS	-	-	-	-	-	-	-	-	-	-
LESÃO DESCONHECIDA OU NÃO ESPECIFICADA	87	2	-	5	1	7	5	1	-	66

Quadro 31

NÚMERO DE ACIDENTES DE TRABALHO, POR NATUREZA DA LESÃO, SEGUNDO A PARTE DO CORPO ATINGIDA

Acidentes mortais 2021

Região Autónoma Madeira - Homens e Mulheres

Natureza da Lesão	TOTAL	CABEÇA. NE	PESCOÇO, INCL. ESPINHA E VÉRTEB. DO PESCOÇO	COSTAS, INCL. ESPINHA E VÉRTEB. DAS COSTAS	TÓRAXE ÓRGÃOS TORÁXICOS, NE	EXTREMID. SUPERIORES, NE	EXTREMID. INFERIORES, NE	CORPO INTEIRO E PARTES MÚLTIPL., NE	OUTRA PARTE DO CORPO ATING., NE	Ignorado
TOTAL	3	1	-	-	-	-	-	2	-	-
CONCUSSÕES E LESÕES INTERNAS	1	1	-	-	-	-	-	-	-	-
LESÕES MÚLTIPLAS	2	-	-	-	-	-	-	2	-	-

Quadro 32

NÚMERO DE ACIDENTES DE TRABALHO, POR ATIVIDADE ECONÓMICA, SEGUNDO O AGENTE MATERIAL ASSOCIADO AO CONTACTO

Total de Acidentes 2021

Região Autónoma Madeira - Homens e Mulheres

CAE/Rev. 3	TOTAL	EDIFIC., SUPERFÍCIES -NÍVEL DO SOLO, NE	EDIFIC., CONSTRUÇ., SUPER.-ACIMA DO SOLO,NE	EDIFIC., CONSTRUÇ., SUPERF.,- ABAIX DO SOLO,NE	DISPOSIT.DISTRIB. MATÉR., ALIMENTAÇ., CANALIZAÇ.,NE	MOTORES. DISPOS.TRANSM. ENERG.E ARMAZEN.,NE	FERRAMENT. MANUAIS -N/ MOTORIZ.,NE	FERRAMENT. SUST.CONDUZ. MANUAL/ MECÂN.,NE	FERRAMENT. MANUAIS/ ESPEC.QTO À MOTORIZ.,NE	MÁQ.E EQUIPAM.- PORTÁTEIS OU MÓVEIS,NE	MÁQ.E EQUIPAM.- FIXOS,NE	DISPOSIT. TRANSP.E ARMAZEN., NE
TOTAL	3 687	486	120	7	21	8	174	58	35	15	42	245
A AGRICULTURA, PROD. ANIM.,CAÇA, FLORESTAS E PESCA	108	19	-	1	1	-	6	3	-	-	1	7
B INDÚSTRIAS EXTRATIVAS	1	-	-	-	-	-	-	-	-	1	-	-
C INDÚSTRIAS TRANSFORMADORAS	269	35	5	-	-	-	8	4	2	-	7	28
D ELET., GÁS, VAPOR, ÁGUA QUENTE E FRIA E AR FRIO	22	6	3	-	-	1	4	1	-	-	-	-
E CAPTAÇÃO, TRATA. E DISTR. DE ÁGUA; SANEA., GEST. DE RES. E DESPOLUIÇÃO	89	11	4	1	3	-	6	2	2	-	1	6
F CONSTRUÇÃO	876	109	49	2	8	3	42	18	23	7	5	52
G COMÉRCIO POR GROSSO E A RETALHO; REPARAÇÃO DE AUTOM. E MOTOCICLOS	511	67	16	-	1	2	29	8	3	1	13	68
H TRANSPORTES E ARMAZENAGEM	165	22	3	1	-	-	9	3	1	-	-	10
I ALOJAMENTO, RESTAURAÇÃO E	506	60	15	1	1	-	33	9	2	1	9	27
J ATIVIDADES DE INFORMAÇÃO E COMUNICAÇÃO	19	3	1	-	-	1	1	-	-	-	-	-
K ATIVIDADES FINANCEIRAS	12	1	-	-	-	-	-	-	-	-	-	1
L ATIVIDADES IMOBILIÁRIAS	30	5	1	-	-	-	1	1	-	-	-	-
M ATIV. DE CONSULTORIA, CIENTÍFICAS, TÉCNICAS E SIMILARES	32	2	4	-	-	-	1	-	-	-	-	-
N ATIVIDADES ADMINISTRATIVAS E DOS SERVIÇOS DE APOIO	240	38	9	-	4	1	7	1	1	2	3	20
O ADMINIST. PÚBLICA E DEFESA; SEGURANÇA SOCIAL OBRIGATÓRIA	211	26	6	1	3	-	5	3	-	2	2	5
P EDUCAÇÃO	67	15	-	-	-	-	1	-	-	-	-	3
Q ATIVIDADES DE SAÚDE HUMANA E APOIO SOCIAL	255	32	1	-	-	-	20	3	-	-	1	10
R ATIV. ARTÍSTICAS, DE ESPETÁCULOS, DESPORTIVAS E RECREATIVAS	157	12	1	-	-	-	-	-	1	-	-	5
S OUTRAS ATIVIDADES DE SERVIÇOS	65	11	-	-	-	-	-	1	-	-	-	2
T ATIV. DAS FAMÍLIAS EMPREG. DE PESSOAL DOMÉST. E PARA USO PRÓPRIO	13	5	1	-	-	-	1	-	-	-	-	-
U ATIV. DOS ORG. INTERNAC. E OUT. INSTIT.	-	-	-	-	-	-	-	-	-	-	-	-
CAE IGNORADA	39	7	1	-	-	-	-	1	-	1	-	1

(Continua)

Quadro 33

NÚMERO DE ACIDENTES DE TRABALHO, POR ATIVIDADE ECONÓMICA, SEGUNDO O AGENTE MATERIAL ASSOCIADO AO CONTACTO

Acidentes mortais 2021

Região Autónoma Madeira - Homens e Mulheres

CAE/Rev. 3	TOTAL	EDIFIC., SUPERFÍCIES -NÍVEL DO SOLO, NE	EDIFIC., CONSTRUÇ., SUPER.-ACIMA DO SOLO,NE	EDIFIC., CONSTRUÇ., SUPERF.,- ABAIX DO SOLO,NE	DISPOSIT.DISTRIB. MATÉR., ALIMENTAÇ., CANALIZAÇ.,NE	MOTORES. DISPOS.TRANSM. ENERG.E ARMAZEN.,NE	FERRAMENT. MANUAIS -N/ MOTORIZ.,NE	FERRAMENT. SUST.CONDUZ. MANUAL/ MECÂN.,NE	FERRAMENT. MANUAIS/ ESPEC.QTO À MOTORIZ.,NE	MÁQ.E EQUIPAM.- PORTÁTEIS OU MÓVEIS,NE	MÁQ.E EQUIPAM.- FIXOS,NE	SUBST. QUÍMIC., EXPLÓS., RADIOACT., BIOLÓG.,NE
TOTAL	3	2	-	-	-	-	-	-	-	-	-	-
E CAPTAÇÃO, TRATA. E DISTR. DE ÁGUA; SANEA., GEST. DE RES. E DESPOLUIÇÃO	1	-	-	-	-	-	-	-	-	-	-	-
H TRANSPORTES E ARMAZENAGEM	1	1	-	-	-	-	-	-	-	-	-	-
O ADMINIST. PÚBLICA E DEFESA; SEGURANÇA SOCIAL OBRIGATÓRIA	1	1	-	-	-	-	-	-	-	-	-	-

(Continua)

Quadro 34

**NÚMERO DE ACIDENTES DE TRABALHO, POR ATIVIDADE ECONÓMICA,
SEGUNDO A LOCALIZAÇÃO GEOGRÁFICA (ILHA)**

Total de Acidentes 2021 **Região Autónoma Madeira - Homens e Mulheres**

CAE/Rev. 3	TOTAL	MADEIRA	PORTO SANTO
TOTAL	3 687	3 607	80
A AGRICULTURA, PROD. ANIM.,CAÇA, FLORESTAS E PESCA	108	108	-
B INDÚSTRIAS EXTRACTIVAS	1	1	-
C INDÚSTRIAS TRANSFORMADORAS	269	266	3
D ELECT., GÁS, VAPOR, ÁGUA QUENTE E FRIA E AR FRIO	22	20	2
E CAPTAÇÃO, TRATA. E DISTR. DE ÁGUA; SANEA., GEST. DE RES. E DESPOLUIÇÃO	89	83	6
F CONSTRUÇÃO	876	858	18
G COMÉRCIO POR GROSSO E A RETALHO; REPARAÇÃO DE AUTOM. E MOTOCICLOS	511	502	9
H TRANSPORTES E ARMAZENAGEM	165	159	6
I ALOJAMENTO, RESTAURAÇÃO E SIMILARES	506	486	20
J ACTIVIDADES DE INFORMAÇÃO E COMUNICAÇÃO	19	18	1
K ACTIVIDADES FINANCEIRAS	12	12	-
L ACTIVIDADES IMOBILIÁRIAS	30	30	-
M ACTIV. DE CONSULTORIA, CIENTÍFICAS, TÉCNICAS E SIMILARES	32	32	-
N ACTIVIDADES ADMINISTRATIVAS E DOS SERVIÇOS DE APOIO	240	232	8
O ADMINIST. PÚBLICA E DEFESA; SEGURANÇA SOCIAL OBRIGATÓRIA	211	209	2
P EDUCAÇÃO	67	67	-
Q ACTIVIDADES DE SAÚDE HUMANA E APOIO SOCIAL	255	252	3
R ACTIV. ARTÍSTICAS, DE ESPECTÁCULOS, DESPORTIVAS E RECREATIVAS	157	157	-
S OUTRAS ACTIVIDADES DE SERVIÇOS	65	65	-
T ACTIV. DAS FAMÍLIAS EMPREG. DE PESSOAL DOMÉST. E PARA USO PRÓPRIO	13	13	-
U ATIV. DOS ORG. INTERNAC. E OUT. INSTIT. EXTRATERRITORIAIS	-	-	-
CAE IGNORADA	39	37	2

Quadro 35

**NÚMERO DE ACIDENTES DE TRABALHO, POR ATIVIDADE ECONÓMICA,
SEGUNDO A LOCALIZAÇÃO GEOGRÁFICA (ILHA)**

Acidentes mortais 2021 **Região Autónoma Madeira - Homens e Mulheres**

CAE/Rev. 3	TOTAL	MADEIRA	PORTO SANTO
TOTAL	3	3	-
E CAPTAÇÃO, TRATA. E DISTR. DE ÁGUA; SANEA., GEST. DE RES. E DESPOLUIÇÃO	1	1	-
H TRANSPORTES E ARMAZENAGEM	1	1	-
O ADMINIST. PÚBLICA E DEFESA; SEGURANÇA SOCIAL OBRIGATÓRIA	1	1	-