



**Região Autónoma
da Madeira**
Governo Regional

Secretaria Regional
de Inclusão Social e Cidadania
Direção Regional do Trabalho e da Ação Inspetiva

ACIDENTES DE TRABALHO ANO 2021

ELABORAÇÃO: Direção Regional do Trabalho e da Ação Inspetiva
Direção de Serviços de Assuntos Laborais
(Estatísticas Laborais)
julho 2023

Fonte: Direção Regional do Trabalho e da Ação Inpetiva e Gabinete de Estratégia e Planeamento - Acidentes de Trabalho 2021.

Elaboração: Direção Regional do Trabalho e da Ação Inpetiva da Região Autónoma da Madeira
Direção de Serviços de Assuntos Laborais
(Estatísticas Laborais) - julho de 2023

ÍNDICE

NOTA INTRODUTÓRIA

CONCEITOS E DEFINIÇÕES

SINAIS CONVENCIONAIS

ANÁLISE DE RESULTADOS

QUADROS – ANO 2021

Quadro 1 – Número de acidentes de trabalho, por atividade económica, segundo o escalão de dimensão da empresa - total dos acidentes.

Quadro 2 – Número de acidentes de trabalho, por atividade económica, segundo o escalão de dimensão da empresa - acidentes mortais.

Quadro 3 – Número de acidentes de trabalho, por atividade económica, segundo o escalão etário do sinistrado - total dos acidentes.

Quadro 4 – Número de acidentes de trabalho, por atividade económica, segundo o escalão etário do sinistrado - acidentes mortais.

Quadro 5 – Número de acidentes, de trabalho, por atividade económica, segundo o sexo do sinistrado - total dos acidentes.

Quadro 6 – Número de acidentes de trabalho, por atividade económica, segundo o sexo do sinistrado - acidentes mortais.

Quadro 7 – Número de acidentes de trabalho, por grupos profissionais, segundo o sexo do sinistrado - total dos acidentes.

Quadro 8 – Número de acidentes de trabalho, por grupos profissionais, segundo o sexo do sinistrado - acidentes mortais.

Quadro 9 – Número de acidentes de trabalho, por atividade económica, sem ausência e com ausência ao longo de um ano - acidentes não mortais.

Quadro 10 – Número de acidentes de trabalho, por atividade económica, segundo o escalão de dias perdidos - acidentes não mortais.

Quadro 11 – Número de dias de ausência, por atividade económica, segundo o escalão de dias perdidos - acidentes não mortais.

Quadro 12 – Número de dias de ausência, por atividade económica, segundo o escalão de dias perdidos, ao longo de um ano - acidentes não mortais.

Quadro 13 – Número de acidentes de trabalho, por atividade económica, segundo o tipo de local - total dos acidentes.

- Quadro 14 – Número de acidentes de trabalho, por atividade económica, segundo o tipo de local - acidentes mortais.
- Quadro 15 – Número de acidentes de trabalho, por atividade económica, segundo a atividade física - total dos acidentes.
- Quadro 16 – Número de acidentes de trabalho, por atividade económica, segundo a atividade física - acidentes mortais.
- Quadro 17 – Número de acidentes de trabalho, por atividade económica, segundo o desvio - total dos acidentes.
- Quadro 18 – Número de acidentes de trabalho, por atividade económica, segundo o desvio - acidentes mortais.
- Quadro 19 – Número de acidentes de trabalho, por atividade económica, segundo o contacto - total dos acidentes.
- Quadro 20 – Número de acidentes de trabalho, por atividade económica, segundo o contacto - acidentes mortais.
- Quadro 21 – Número de acidentes de trabalho, por desvio, segundo o contacto - total dos acidentes.
- Quadro 22 – Número de acidentes de trabalho, por desvio, segundo o contacto - acidentes mortais.
- Quadro 23 – Número de acidentes de trabalho, por atividade económica, segundo o agente material associado ao desvio - total dos acidentes.
- Quadro 24 – Número de acidentes de trabalho, por atividade económica, segundo o agente material associado ao desvio - acidentes mortais.
- Quadro 25 – Número de acidentes de trabalho, por atividade económica, segundo a natureza da lesão - total dos acidentes.
- Quadro 26 – Número de acidentes de trabalho, por atividade económica, segundo a natureza da lesão - acidentes mortais.
- Quadro 27 – Número de dias de ausência, por atividade económica, segundo a natureza da lesão - acidentes não mortais.
- Quadro 28 – Número de acidentes de trabalho, por atividade económica, segundo a parte do corpo atingida - total dos acidentes.
- Quadro 29 – Número de acidentes de trabalho, por atividade económica, segundo a parte do corpo atingida - acidentes mortais.
- Quadro 30 – Número de acidentes de trabalho, por natureza da lesão, segundo a parte do corpo atingida - total dos acidentes.

Quadro 31 – Número de acidentes de trabalho, por natureza da lesão, segundo a parte do corpo atingida - acidentes mortais.

Quadro 32 – Número de acidentes de trabalho, por atividade económica, segundo o agente material associado ao contacto - total dos acidentes.

Quadro 33 – Número de acidentes de trabalho, por atividade económica, segundo o agente material associado ao contacto - acidentes mortais.

Quadro 34 – Número de acidentes de trabalho, por atividade económica, segundo a localização geográfica - total dos acidentes.

Quadro 35 – Número de acidentes de trabalho, por atividade económica, segundo a localização geográfica - acidentes mortais.

BREVE NOTA INTRODUTÓRIA

A Secretaria Regional de Inclusão Social e Cidadania, através da Direção Regional do Trabalho e da Ação Inspetiva procede à divulgação dos principais indicadores resultantes do tratamento estatístico (efetuado pelo Gabinete de Estratégia e Planeamento) dos dados constantes das participações sobre acidentes de trabalho remetidas às companhias de seguros, referentes ao momento da ocorrência do acidente e dos mapas de encerramento de processo ou, no limite, um ano após a ocorrência do acidente, caso este ainda não esteja clinicamente concluído.

Estão incluídos no presente documento, os acidentes ocorridos na Administração Pública com subscritores da Caixa Geral de Aposentações, no cumprimento do estabelecido no Regulamento (UE) nº 349/2011 da Comissão, datado de 11 de abril de 2011.

Embora a legislação portuguesa englobe os acidentes de trajeto na definição de acidentes de trabalho, atendendo às suas características e às recomendações do grupo de trabalho do Eurostat sobre “Estatísticas europeias de acidentes de trabalho”, os mesmos são objeto de tratamento estatístico separado, e não fazem parte do número de acidentes aqui apresentado.

As variáveis “Tipo de local”, “Desvio” e “Natureza da Lesão” foram classificadas segundo tabelas do Eurostat e inserem-se num modelo harmonizado, que permitirá a comparabilidade de valores entre os países da União Europeia.

A atividade económica considerada é a exercida no estabelecimento onde ocorreu o acidente.

Os dados aqui apresentados respeitam apenas à Região Autónoma da Madeira e reportam-se ao ano de 2021.

CONCEITOS E DEFINIÇÕES

Acidente de trabalho – é uma ocorrência inesperada e imprevista, durante o tempo de trabalho e com ele relacionado, que provoque dano físico ou mental.

A expressão **durante o tempo de trabalho** é entendida como **no decorrer da atividade profissional ou durante o período em serviço**.

A definição abrange os seguintes tipos de acidentes:

- acidentes de viagem, de transporte, ou de circulação durante uma deslocação em serviço;
- acidentes de viação durante o tempo de trabalho; intoxicação aguda; atos voluntários de terceiros e agressões ou quedas num local público ou em qualquer meio de transporte durante uma deslocação em serviço.

São excluídos:

- os ferimentos auto-infligidos;
- os acidentes que se devam unicamente a causas médicas e doenças profissionais;
- acidentes que ocorram no percurso para o local de trabalho ou no regresso deste (acidentes de trajeto) e com pessoas estranhas à empresa, sem qualquer atividade profissional.

Acidente de trabalho mortal: acidente de que resulte a morte da vítima no dia da ocorrência, ou no período de um ano após o dia da ocorrência.

Estas definições estão de acordo com as do Eurostat e OIT.

Dias de trabalho perdidos: são contabilizados os dias de ausência ao trabalho no mínimo de um dia (para além do primeiro dia), até um ano. São também considerados aqueles que, embora não resultem em perda de trabalho, comportam despesas para as entidades responsáveis. Para efeitos estatísticos, os dias contabilizados são os dias de calendário.

O limite da contabilização dos dias de ausência até um ano, corresponde ao período acordado entre os países do projeto europeu, visando a disponibilização das estatísticas num prazo razoável.

Tipo de local: ambiente geral, lugar ou local de trabalho onde se produziu o acidente. Descreve o ambiente geográfico em que o sinistrado se encontrava a trabalhar, por onde passava ou onde estava simplesmente (por razões de trabalho) no momento de acidente.

Desvio: refere o que se passou de anormal como, por exemplo, a perda total ou parcial de controlo de uma máquina ou uma queda sobre ou a partir de alguma coisa.

Contacto: descreve a forma como a pessoa foi lesionada, a maneira através da qual o sinistrado entrou em contacto com qualquer coisa que causou a lesão.

Agente material associado ao contacto: descreve fisicamente o objeto, a ferramenta, o agente com que o sinistrado entrou em contacto, ou a modalidade psicológica da lesão.

Natureza da lesão: descreve as consequências físicas para o sinistrado, por exemplo, fratura, ferimentos, etc.

Parte do corpo atingida: descreve a parte do corpo que sofreu a lesão.

ANÁLISE DE RESULTADOS

Ao longo do ano de 2021 ocorreram, na Região Autónoma da Madeira, 3 468 acidentes de trabalho, dos quais um foi mortal. Comparativamente a 2020, o número total de acidentes apresenta um acréscimo de 21,3% (mais 610 ocorrências). Nos mortais, houve uma vítima, menos dois que em 2020.

No País, registaram-se 166 028 acidentes, verificando-se que o número de acidentes regionais contribuiu com apenas 2,1% para o total nacional. No que respeita aos mortais, a ocorrência regional representa 1,1% das 93 vítimas registadas em todo o território nacional.

Quanto à distribuição dos acidentes por atividade económica, observa-se que a maioria ocorreu, à semelhança dos anos anteriores, nos setores da Construção (F), Comércio (G) e Alojamento e Restauração (I), que, conjuntamente, continuaram a concentrar cerca de metade (51,2%) dos sinistros.

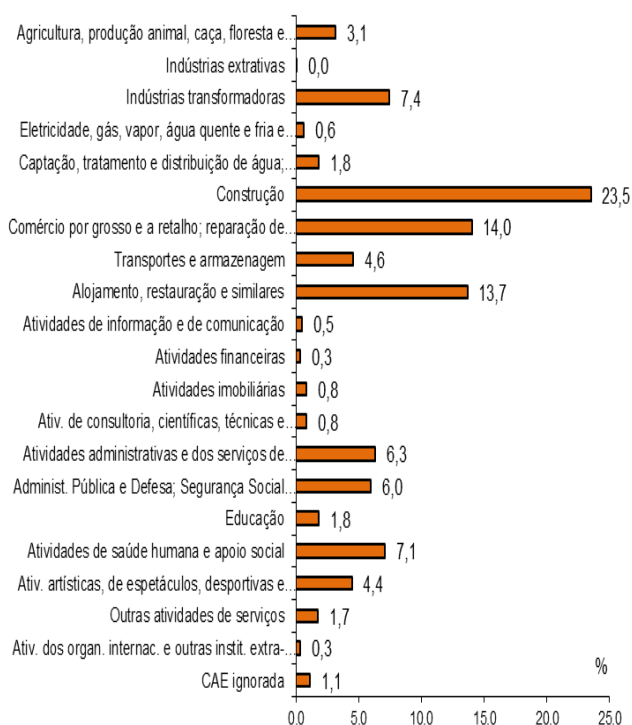
O acidente mortal, registou-se na CAE H (Transportes e Armazenagem).

Acidentes de trabalho, por atividade económica

Número

CAE- Rev 3	Total	Mortais
A Agricultura, produção animal, caça, floresta e pesca	108	-
B Indústrias extrativas	1	-
C Indústrias transformadoras	258	-
D Eletricidade, gás, vapor, água quente e fria e ar frio	22	-
E Captação, tratamento e distribuição de água; saneamento, gestão de resíduos e despoluição	62	-
F Construção	815	-
G Comércio por grosso e a retalho; reparação de veículos automóveis e motociclos	486	-
H Transportes e armazenagem	158	1
I Alojamento, restauração e similares	474	-
J Atividades de informação e de comunicação	16	-
K Atividades financeiras	11	-
L Atividades imobiliárias	29	-
M Ativ. de consultoria, científicas, técnicas e similares	28	-
N Atividades administrativas e dos serviços de apoio	219	-
O Administr. Pública e Defesa; Segurança Social Obrigatória	207	-
P Educação	63	-
Q Atividades de saúde humana e apoio social	246	-
R Ativ. artísticas, de espetáculos, desportivas e recreativas	154	-
S Outras atividades de serviços	60	-
T Ativ. das famílias empreg. de pessoal doméstico e para uso próprio	12	-
U Ativ. dos Org. Internac. E outras Instit. Extraterritoriais	-	-
CAE ignorada	39	-
TOTAL	3 468	1

Distribuição percentual

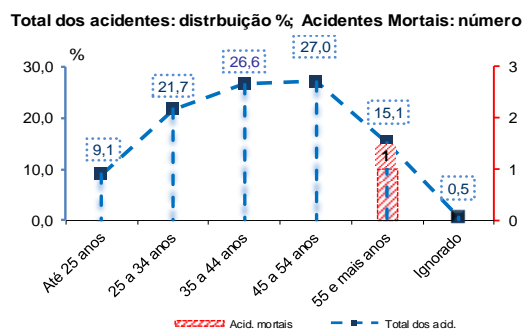


No que respeita à dimensão das entidades empregadoras a que estavam vinculados os acidentados, constata-se que cerca de 43,7% eram trabalhadores de pequenas empresas (menos de 50 pessoas ao serviço) e 22,8% pertenciam a empresas de grande dimensão (500 e mais pessoas ao serviço).

Na distribuição por grupos etários, há semelhança face a 2020, ao constatar-se que, na maioria dos acidentes, estiveram envolvidos trabalhadores com idades compreendidas entre os 35 e os 44 anos e entre os 45 e os 54 anos que, conjuntamente, reúnem mais de metade (53,6 %) do total dos acidentes. O acidente mortal, encontra-se no escalão 55 a 64 anos.

Acidentes, por grupos etários

Escalões etários	Total dos acidentes	Mortais
Até 25 anos	314	-
25 a 34 anos	753	-
35 a 44 anos	922	-
45 a 54 anos	938	-
55 e mais anos	522	1
Ignorado	19	-
Total	3 468	1



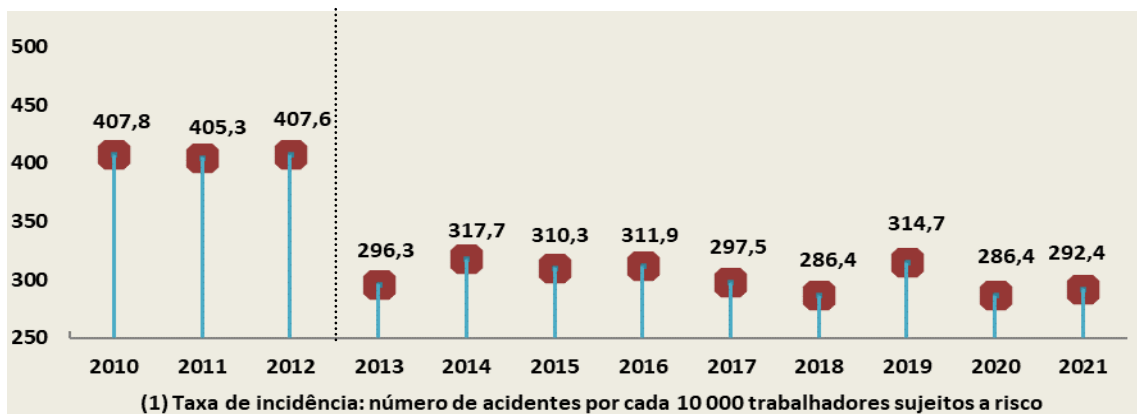
Por sexos, 72,6% dos sinistrados são homens (75,4% em 2020) e 27,4% mulheres (superior ao ano anterior 26,6%). Quanto aos acidentes mortais, a vítima era do sexo masculino.

Distribuição percentual dos acidentes, por sexos

Número		%	
Homens	2517	Homens	72,6
Mulheres	951	Mulheres	27,4
Total	3468		

A taxa de incidência do total dos acidentes - indicador que reflete o impacto da sinistralidade laboral no emprego - situou-se nos 292,4 acidentes por cada 10 000 trabalhadores sujeitos a risco. No País, esta taxa assume um valor significativamente superior, atingindo os 345,0 sinistrados por cada 10 000 pessoas sujeitas a risco.

Taxa de incidência (1) dos acidentes de trabalho



Nos acidentes mortais, a taxa de incidência é de cerca de 0,2 mortes por cada 10 000 trabalhadores, mantendo-se no País próxima de 1,9.

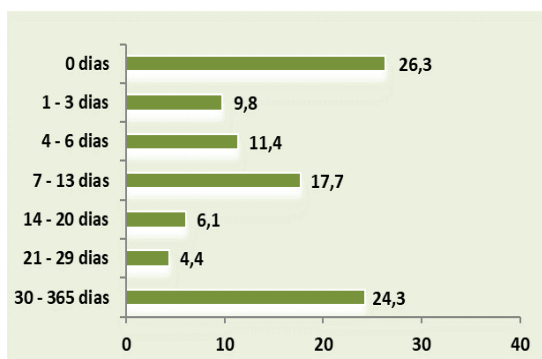
A inclusão, a partir 2013, dos acidentes com os subscritores da Caixa Geral de Aposentações, e correspondente alteração do universo da população empregada sujeita a risco, originou a quebra da série apresentada no gráfico anterior.

Em 2021, cerca de um em cada 4 acidentes (24,3% a que correspondem 842 ocorrências), foram de muito baixa gravidade, não ocasionaram perda de dias de trabalho. Os restantes 2 625 acidentes deram origem à perda de 111 857 dias de trabalho, valor que representa um aumento de 17,6% face ao volume de dias de ausência registados em 2020 (95 072). Em média, cada um dos 2 625 acidentes provocou igualmente a perda de 42,6 dias de trabalho (43,7 em 2020).

Acidentes não mortais e dias perdidos, por escalão de dias perdidos

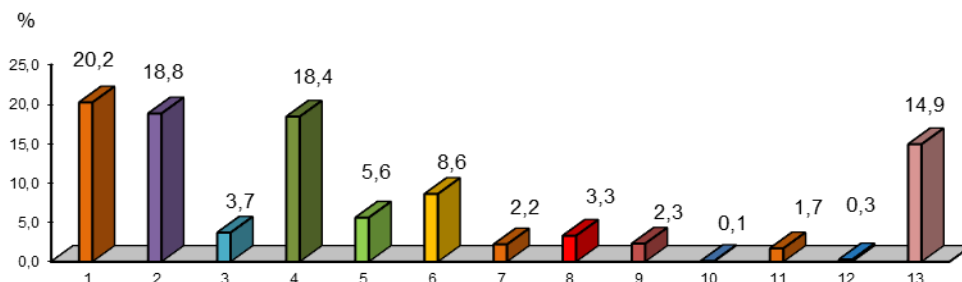
Escalão de dias perdidos	Nº de acidentes não mortais	Nº de dias perdidos
Total	3 467	111 857
0 dias perdidos	842	-
1 - 3 dias perdidos	154	334
4 - 6 dias perdidos	212	1 056
7 - 13 dias perdidos	614	5 982
14 - 20 dias perdidos	395	6 578
21 - 29 dias perdidos	339	8 310
30 e + dias perdidos	911	89 597

Distribuição % dos acidentes não mortais por escalão de dias perdidos



No que respeita ao local de trabalho onde os acidentes ocorreram, constata-se que, a maioria (50,3%) se verificou nos seguintes três tipos de local: em Zona Industrial (20,2%), Estaleiros, Construção, Pedreira, Mina a Céu Aberto (18,8) e Local de Atividade Terciária (18,4%).

Distribuição percentual dos acidentes de trabalho, segundo o tipo de local



1 - Zona industrial, n. e.

2 - Estaleiro, construção, pedreira, mina a céu aberto, n. e.

3 - Área de agricult., prod. animal, pisci., zona florestal, n. e.

4 - Local de ativ. terciária, escritório, entretenim., diversos n. e.

5 - Estabelecimento de saúde, n. e.

6 - Local público, n. e.

7 - Domicílio, n. e.

8 - Local de actividade desportiva, n. e.

9 - No ar, em altura, com excl. dos estaleiros, n. e.

10 - Sobre água, com excl. dos estaleiros, n. e.

11 - Sobre água, com excl. dos estaleiros, n. e.

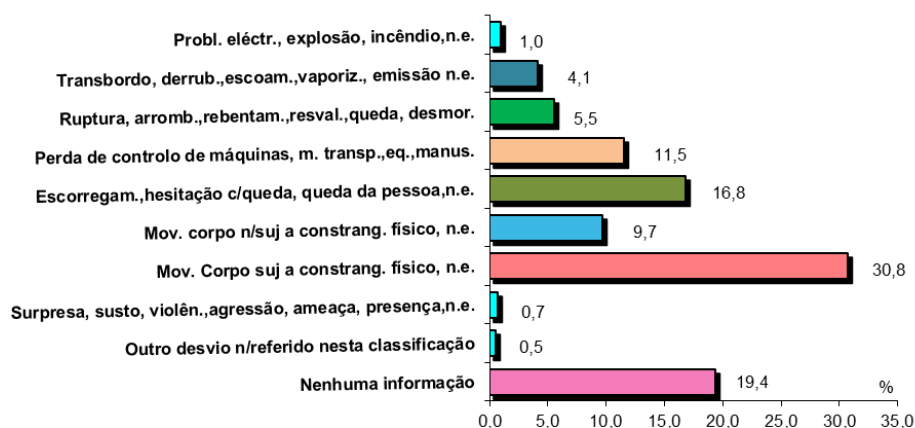
12 - Outro tipo de local n. e.

13 - Nenhuma informação

Quanto às atividades físicas exercidas pelos sinistrados no momento do acidente, cerca de 40,5% procediam ao transporte manual de materiais ou objetos, estavam em movimento, ou trabalhavam com ferramentas de mão.

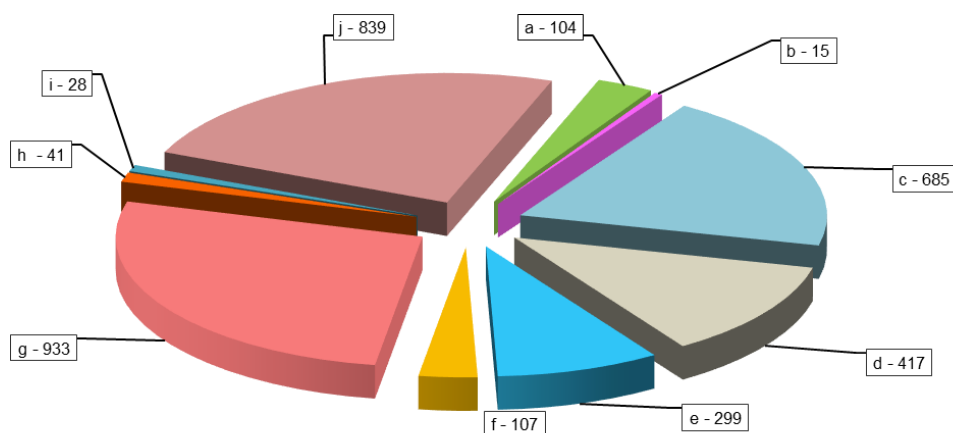
Os acontecimentos desviantes que mais contribuíram para a ocorrência dos acidentes foram o Movimento do Corpo Sujeito a Constrangimento Físico - conduzindo geralmente a lesão interna (30,8%), Escorregamento ou Hesitação com Queda, Queda de Pessoa (16,8%) e Perda de Controlo de Máquinas (11,5%).

Distribuição percentual dos acidentes de trabalho, segundo o desvio



Dos acontecimentos mais geradores dos sinistros, ou seja, o contacto, sobressaem o Constrangimento Físico do Corpo, Constrangimento Psíquico, N.E., com 26,9%, o Esmagamento em Movimento Vertical ou Horizontal Sobre/Contra um Objeto Imóvel, com 19,8%, e a Pancada por Objeto em Movimento, Colisão c/, N.E., com 12,0%.

Número de acidentes de trabalho, segundo o contacto

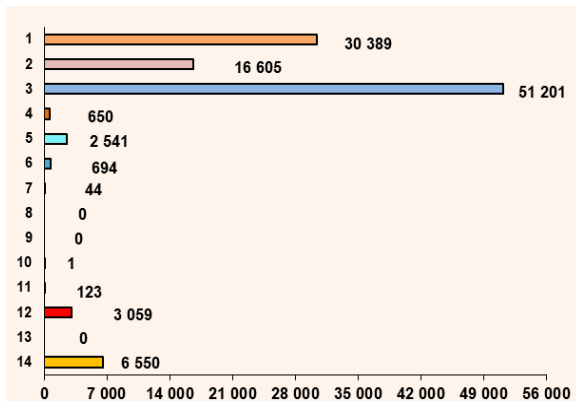


- a - Contacto c/corrente eléct., temperatura, subst. perigosa, n.e.
- b - Afogamento, soterramento, envolvimento, n.e.
- c - Esmagam. em movim. vertical/horiz. sobre/contra objecto imóv., n.e.
- d - Pancada por objecto em movimento, colisão com, n.e.
- e - Contacto com agente material cortante, afiado, áspero, n.e.
- f - Entalão, esmagamento, etc, n.e.
- g - Constrang. físico do corpo, constrang. psíquico, n.e.
- h - Mordedura, pontapé, etc. (animal ou humano), n.e.
- i - Outro cont. mod. lesão não ref. nesta classe
- j - Nenhuma informação

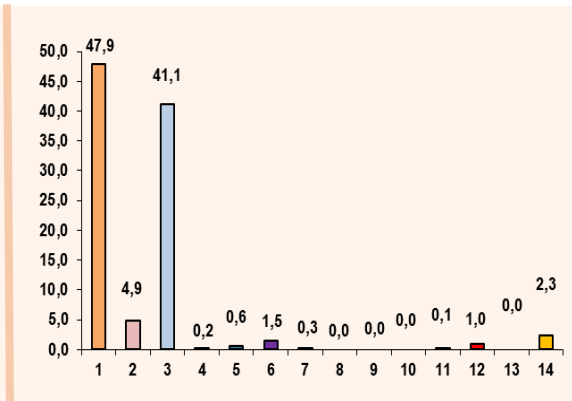
No que se refere às consequências dos acidentes, há a destacar que 41,1% provocaram nos sinistrados Deslocações, Entorses e Distensões, que levaram à perda de 51 201 dias de trabalho; 47,9% ocasionaram Feridas e Lesões Superficiais que geraram a perda de 30 389 dias de trabalho e 4,9% originaram Fraturas e a perda de 16 605 dias de trabalho.

Acidentes e dias perdidos por natureza da lesão

Número de dias perdidos



Distribuição percentual dos acidentes

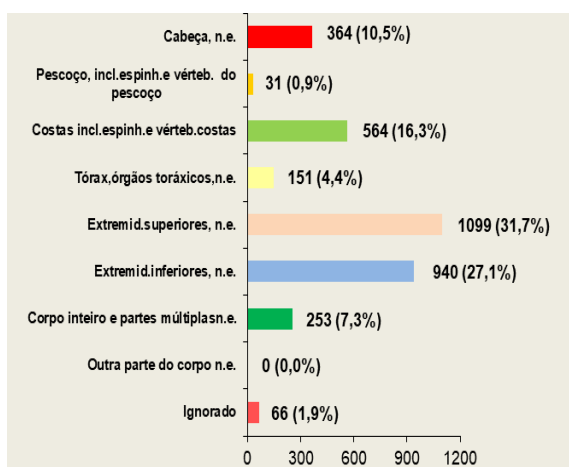


1 - Feridas e lesões superficiais 2 - Fraturas 3 - Deslocações, entorses e distensões 4 - Amputações (perdas de partes do corpo)
 5 - Concussões e lesões internas 6 - Queimaduras, escaldaduras, congelação 7 - Envenenamento (intoxicações), infeções
 8 - Afogamento e asfixia 9 - Efeitos de ruído, vibrações e pressão 10 - Efeitos de temper. Extrema, luz e radiações 11 - Choques
 12 - Lesões múltiplas 13 - Out.lesões n/incl.noutras rúbricas 14 - Lesão desconhecida ou não especificada

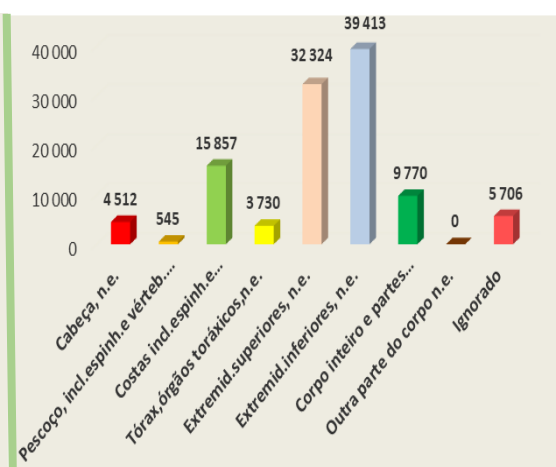
As partes do corpo dos sinistrados mais atingidas pelos acidentes foram as localizadas nas Extremidades Superiores (31,7%) que deram origem à perda de 32 324 dias de trabalho, nas Extremidades Inferiores (27,1%) que levaram a perda de 39 413 dias de trabalho e nas Costas (16,3%) com perda de 15 857 dias de trabalho.

Acidentes e dias de trabalho perdidos, segundo a parte do corpo atingida

Número de acidentes



Número de dias perdidos



QUADROS DE APURAMENTO
ANO - 2021

Quadro 1

NÚMERO DE ACIDENTES DE TRABALHO, POR ATIVIDADE ECONÓMICA, SEGUNDO O ESCALÃO DE DIMENSÃO DA EMPRESA

Total de acidentes 2021

Região Autónoma Madeira - Homens e Mulheres

CAE/Rev. 3	TOTAL	1-9 PESSOAS	10-19 PESSOAS	20-49 PESSOAS	50-99 PESSOAS	100-249 PESSOAS	250-499 PESSOAS	500 E MAIS PESSOAS	Ignorado
TOTAL	3 468	505	441	571	460	452	248	712	79
A AGRICULTURA, PROD. ANIM., CAÇA, FLORESTAS E PESCA	108	21	56	21	1	5	1	-	3
B INDÚSTRIAS EXTRATIVAS	1	-	-	1	-	-	-	-	-
C INDÚSTRIAS TRANSFORMADORAS	258	61	37	66	49	34	1	10	-
D ELET., GÁS, VAPOR, ÁGUA QUENTE E FRIA E AR FRIO	22	2	-	-	-	-	-	20	-
E CAPTAÇÃO, TRATA. E DISTR. DE ÁGUA; SANEA., GEST. DE RES. E DESPOLUIÇÃO	62	-	2	4	-	2	-	54	-
F CONSTRUÇÃO	815	145	153	157	116	61	2	179	2
G COMÉRCIO POR GROSSO E A RETALHO; REPARAÇÃO DE AUTOM. E MOTOCICLOS	486	86	69	69	51	45	61	105	-
H TRANSPORTES E ARMAZENAGEM	158	26	7	19	32	33	21	17	3
I ALOJAMENTO, RESTAURAÇÃO E SIMILARES	474	52	54	70	92	85	62	59	-
J ATIVIDADES DE INFORMAÇÃO E COMUNICAÇÃO	16	2	-	1	1	1	3	8	-
K ATIVIDADES FINANCEIRAS	11	6	1	-	-	2	-	2	-
L ATIVIDADES IMOBILIÁRIAS	29	9	7	3	-	10	-	-	-
M ATIV. DE CONSULTORIA, CIENTÍFICAS, TÉCNICAS E SIMILARES	28	14	6	6	2	-	-	-	-
N ATIVIDADES ADMINISTRATIVAS E DOS SERVIÇOS DE APOIO	219	18	17	14	4	41	19	106	-
O ADMINIST. PÚBLICA E DEFESA; SEGURANÇA SOCIAL OBRIGATÓRIA	207	1	-	16	19	50	48	63	10
P EDUCAÇÃO	63	2	5	38	12	4	-	1	1
Q ATIVIDADES DE SAÚDE HUMANA E APOIO SOCIAL	246	17	9	16	23	64	29	87	1
R ATIV. ARTÍSTICAS, DE ESPETÁCULOS, DESPORTIVAS E RECREATIVAS	154	13	9	59	52	4	1	-	16
S OUTRAS ATIVIDADES DE SERVIÇOS	60	24	9	8	6	11	-	1	1
T ATIV. DAS FAMÍLIAS EMPREG. DE PESSOAL DOMÉST. E PARA USO PRÓPRIO	12	6	-	3	-	-	-	-	3
U ATIV. DOS ORGANISMOS INTERNAC. E OUTRAS INSTIT. EXTRATERRITÓRIAS	-	-	-	-	-	-	-	-	-
CAE IGNORADA	39	-	-	-	-	-	-	-	39

Quadro 2

NÚMERO DE ACIDENTES DE TRABALHO, POR ATIVIDADE ECONÓMICA, SEGUNDO O ESCALÃO DE DIMENSÃO DA EMPRESA

Acidentes mortais 2021

Região Autónoma Madeira - Homens e Mulheres

CAE/Rev. 3	TOTAL	1-9 PESSOAS	10-19 PESSOAS	20-49 PESSOAS	50-99 PESSOAS	100-249 PESSOAS	250-499 PESSOAS	500 E MAIS PESSOAS	Ignorado
TOTAL	1	-	-	1	-	-	-	-	-
H TRANSPORTES E ARMAZENAGEM	1	-	-	1	-	-	-	-	-

Quadro 3

NÚMERO DE ACIDENTES DE TRABALHO, POR ATIVIDADE ECONÓMICA, SEGUNDO O ESCALÃO ETÁRIO DO SINISTRADO

Total de acidentes 2021

Região Autónoma Madeira - Homens e Mulheres

CAE/Rev. 3	TOTAL	MENOS DE 18 ANOS	18 - 24 ANOS	25 - 34 ANOS	35 - 44 ANOS	45 - 54 ANOS	55 - 64 ANOS	65 E MAIS ANOS	DESCONHE- CIDO
TOTAL	3 468	2	312	753	922	938	486	36	19
A AGRICULTURA, PROD. ANIM., CAÇA, FLORESTAS E PESCA	108	-	2	22	28	32	19	5	-
B INDÚSTRIAS EXTRATIVAS	1	-	-	-	1	-	-	-	-
C INDÚSTRIAS TRANSFORMADORAS	258	-	18	64	66	71	36	2	1
D ELET., GÁS, VAPOR, ÁGUA QUENTE E FRIA E AR FRIO	22	-	-	-	3	7	12	-	-
E CAPTAÇÃO, TRATA. E DISTR. DE ÁGUA; SANEAM., GEST. DE RES. E DESPOLUIÇÃO	62	-	3	8	17	27	6	1	-
F CONSTRUÇÃO	815	-	72	142	231	258	101	8	3
G COMÉRCIO POR GROSSO E A RETALHO; REPARAÇÃO DE AUTOM. E MOTOCICLOS	486	-	56	124	132	117	48	6	3
H TRANSPORTES E ARMAZENAGEM	158	-	5	12	33	63	39	4	2
I ALOJAMENTO, RESTAURAÇÃO E SIMILARES	474	2	50	115	112	122	64	3	6
J ATIVIDADES DE INFORMAÇÃO E COMUNICAÇÃO	16	-	-	4	7	3	2	-	-
K ATIVIDADES FINANCEIRAS	11	-	2	-	4	3	1	1	-
L ATIVIDADES IMOBILIÁRIAS	29	-	2	6	5	9	6	-	1
M ATIV. DE CONSULTORIA, CIENTÍFICAS, TÉCNICAS E SIMILARES	28	-	1	7	9	7	4	-	-
N ATIVIDADES ADMINISTRATIVAS E DOS SERVIÇOS DE APOIO	219	-	21	45	70	54	26	-	3
O ADMINIST. PÚBLICA E DEFESA; SEGURANÇA SOCIAL OBRIGATÓRIA	207	-	5	40	52	57	50	3	-
P EDUCAÇÃO	63	-	2	12	31	8	9	1	-
Q ATIVIDADES DE SAÚDE HUMANA E APOIO SOCIAL	246	-	24	74	73	47	27	1	-
R ATIV. ARTÍSTICAS, DE ESPETÁCULOS, DESPORTIVAS E RECREATIVAS	154	-	47	65	21	15	6	-	-
S OUTRAS ATIVIDADES DE SERVIÇOS	60	-	1	10	14	22	12	1	-
T ATIV. DAS FAMÍLIAS EMPREG. DE PESSOAL DOMÉST. E PARA USO PRÓPRIO	12	-	-	-	2	4	6	-	-
U ATIV. DOS ORGANISMOS INTERNAC. E OUTRAS INSTIT. EXTRATERRITORIAIS	-	-	-	-	-	-	-	-	-
CAE IGNORADA	39	-	1	3	11	12	12	-	-

Quadro 4

NÚMERO DE ACIDENTES DE TRABALHO, POR ATIVIDADE ECONÓMICA, SEGUNDO O ESCALÃO ETÁRIO DO SINISTRADO

Acidentes mortais 2021

Região Autónoma Madeira - Homens e Mulheres

CAE/Rev. 3	TOTAL	MENOS DE 18 ANOS	18 - 24 ANOS	25 - 34 ANOS	35 - 44 ANOS	45 - 54 ANOS	55 - 64 ANOS	65 E MAIS ANOS	DESCONHE- CIDO
TOTAL	1	-	-	-	-	-	1	-	-
H TRANSPORTES E ARMAZENAGEM	1	-	-	-	-	-	1	-	-

Quadro 5

**NÚMERO DE ACIDENTES DE TRABALHO, POR ATIVIDADE ECONÓMICA,
SEGUNDO O SEXO DO SINISTRADO**

Total de acidentes 2021

Região Autónoma Madeira

		TOTAL	HOMENS	MULHERES
CAE/Rev. 3				
TOTAL		3 468	2 517	951
A	AGRICULTURA, PROD. ANIM., CAÇA, FLORESTAS E PESCA	108	104	4
B	INDÚSTRIAS EXTRATIVAS	1	1	-
C	INDÚSTRIAS TRANSFORMADORAS	258	208	50
D	ELET., GÁS, VAPOR, ÁGUA QUENTE E FRIA E AR FRIO	22	20	2
E	CAPTAÇÃO, TRATA. E DISTR. DE ÁGUA; SANEAM., GEST. DE RES. E DESPOLUIÇÃO	62	55	7
F	CONSTRUÇÃO	815	803	12
G	COMÉRCIO POR GROSSO E A RETALHO; REPARAÇÃO DE AUTOM. E MOTOCICLOS	486	345	141
H	TRANSPORTES E ARMAZENAGEM	158	150	8
I	ALOJAMENTO, RESTAURAÇÃO E SIMILARES	474	260	214
J	ATIVIDADES DE INFORMAÇÃO E COMUNICAÇÃO	16	13	3
K	ATIVIDADES FINANCEIRAS	11	5	6
L	ATIVIDADES IMOBILIÁRIAS	29	16	13
M	ATIV. DE CONSULTORIA, CIENTÍFICAS, TÉCNICAS E SIMILARES	28	12	16
N	ATIVIDADES ADMINISTRATIVAS E DOS SERVIÇOS DE APOIO	219	116	103
O	ADMINIST. PÚBLICA E DEFESA; SEGURANÇA SOCIAL OBRIGATÓRIA	207	162	45
P	EDUCAÇÃO	63	5	58
Q	ATIVIDADES DE SAÚDE HUMANA E APOIO SOCIAL	246	48	198
R	ATIV. ARTÍSTICAS, DE ESPETÁCULOS, DESPORTIVAS E RECREATIVAS	154	141	13
S	OUTRAS ATIVIDADES DE SERVIÇOS	60	28	32
T	ATIV. DAS FAMÍLIAS EMPREG. DE PESSOAL DOMÉST. E PARA USO PRÓPRIO	12	2	10
U	ATIV. DOS ORGANISMOS INTERNAC. E OUTRAS INSTIT. EXTRATERRITORIAIS	-	-	-
CAE IGNORADA		39	23	16

Quadro 6

**NÚMERO DE ACIDENTES DE TRABALHO, POR ATIVIDADE ECONÓMICA,
SEGUNDO O SEXO DO SINISTRADO**

Acidentes mortais 2021

Região Autónoma Madeira

		TOTAL	HOMENS	MULHERES
CAE/Rev. 3				
TOTAL		1	1	-
H	TRANSPORTES E ARMAZENAGEM	1	1	-

Quadro 7

**NÚMERO DE ACIDENTES DE TRABALHO, POR GRUPOS PROFISSIONAIS,
SEGUNDO O SEXO DO SINISTRADO**

Total de Acidentes 2021		Região Autónoma Madeira		
CPP	TOTAL	HOMENS	MULHERES	
TOTAL	3 468	2 517	951	
1 REP. PODER LEGISL. E ORG. EXECUT., DIRIG. DIRET. E GEST. EXECUT.	90	74	16	
11 REP. PODER LEGISL. E ORG. EXEC., DIRIG. SUP. A. PÚB. E ORG. ESPEC.	9	8	1	
12 DIRETORES DE SERVIÇOS ADMINISTRATIVOS E COMERCIAIS	14	11	3	
13 DIRETORES DE PRODUÇÃO E DE SERVIÇOS ESPECIALIZADOS	14	13	1	
14 DIRETORES DE HOTELARIA, RESTAUR., COMÉR. E DE OUT. SERVIÇOS	53	42	11	
2 ESPECIALISTAS PROF. INTELECT. E CIENTÍFICAS	132	42	90	
21 ESP. CIÊNCIAS FÍSICAS, MATEMÁTICAS, ENGENHARIAS E TÉC. AFINS	28	20	8	
22 PROFISSIONAIS DE SAÚDE	65	10	55	
23 PROFESSORES	18	-	18	
24 ESP. FINANÇAS, CONT., ORGAN. ADMINIST., REL. PÚBL. E COMERCIAIS	12	6	6	
25 ESP. EM TECNOLOGIAS DE INFORMAÇÃO E COMUNICAÇÃO (TIC)	5	4	1	
26 ESP. EM ASSUNTOS JURÍDICOS, SOCIAIS, ARTÍSTICOS E CULTURAIS	4	2	2	
3 TÉCNICOS E PROF. NÍVEL INTERMÉDIO	362	283	79	
31 TÉC. E PROF. DAS CIÊNCIAS E ENGENHARIA, DE NÍVEL INTERMÉDIO	110	105	5	
32 TÉC. E PROF. DE NÍVEL INTERMÉDIO DA SAÚDE	40	7	33	
33 TÉC. NÍVEL INTERM., DAS ÁREAS FINANC., ADMIN. E DOS NEGÓCIOS	78	48	30	
34 TÉC. NÍVEL INTERM., SERV. JURÍD., SOC., DESPOT., CULT. E SIMILARES	125	114	11	
35 TÉC. DAS TECNOLOG. DE INFORMAÇÃO E COMUNICAÇÃO	9	9	-	
4 PESSOAL ADMINISTRATIVO	214	163	51	
41 EMP. DE ESCR., SECRET. EM GERAL E OPER. DE PROCESS. DE DADOS	35	16	19	
42 PESSOAL DE APOIO DIRETO A CLIENTES	17	10	7	
43 OPER. DADOS, CONT., ESTATÍST., SERV. FINAN. E RELAC. C/O REGISTO	143	127	16	
44 OUTRO PESSOAL DE APOIO DE TIPO ADMINISTRATIVO	19	10	9	
5 TRAB. DE SERV. PESS., PROTEÇÃO E SEGURANÇA E VENDEDORES	611	261	350	
51 TRAB. DE SERVIÇOS PESSOAIS	276	134	142	
52 VENDEDORES	156	67	89	
53 TRAB. DOS CUIDADOS PESSOAIS E SIMILARES	135	18	117	
54 PESSOAL DOS SERV. DE PROTEÇÃO E SEGURANÇA	44	42	2	
6 AGRICULT. E TRAB. QUAL. AGRIC. DA PESCA E DA FLORESTA	163	148	15	
61 AGRIC. TRAB. QUAL. AGRIC. E PROD. ANIMAL, ORIENT. P/O MERCADO	91	76	15	
62 TRAB. QUAL. DA FLORESTA, PESCA E CAÇA, ORIENT. P/O MERCADO	72	72	-	
63 AGRIC., CRIAD. ANIM., PESCAD., CAÇAD. E COLET. DE SUBSISTÊNCIA	-	-	-	
7 TRAB. QUAL. DA INDÚSTRIA, CONSTRUÇÃO E ARTÍFICES	882	815	67	
71 TRAB. QUAL. DA CONSTRUÇÃO E SIMILARES, EXCETO ELETRICISTA	549	509	40	
72 TRAB. QUAL. DA METALURGIA, METALOM. E SIMILARES	171	171	-	
73 TRAB. QUAL. IMPRESS., FABR. INST. PRECISÃO, JOALH., ARTES. E SIM.	10	8	2	
74 TRAB. QUAL. EM ELETRICIDADE E EM ELETRÓNICA	76	76	-	
75 TRAB. TRANSF. ALIMENT., MADEIRA, VEST. E OUTRAS IND. E ARTES.	76	51	25	
8 OPER. DE INSTAL. E MÁQUINAS E TRAB. DA MONTAGEM	243	216	27	
81 OPER. DE INSTALAÇÕES FIXAS E SIMILARES	60	34	26	
82 TRABALHADORES DA MONTAGEM	9	9	-	
83 CONDUTORES DE VEÍCULOS OPERADORES DE EQUIP. MÓVEIS	174	173	1	
9 TRABALHADORES NÃO QUALIFICADOS	758	507	251	
91 TRABALHADORES DE LIMPEZA	203	44	159	
92 TRAB. NÃO QUAL. DA AGRIC., PROD. ANIMAL, PESCA E FLORESTA	8	6	2	
93 TRAB. NÃO QUAL. IND. ESTRAT., CONSTR., IND. TRANSF. E TRANSP.	195	180	15	
94 ASSISTENTES NA PREPARAÇÃO DE REFEIÇÕES	39	18	21	
95 VEND. AMBUL. (EXCETO DE ALIM.) E PRESTAD. DE SERV. NA RUA	1	1	-	
96 TRAB. DOS RESÍDUOS E DE OUTROS SERV. ELEMENTARES	312	258	54	
CPP DESCONHECIDA	13	8	5	

Quadro 8

**NÚMERO DE ACIDENTES DE TRABALHO, POR GRUPOS PROFISSIONAIS,
SEGUNDO O SEXO DO SINISTRADO**

Acidentes mortais 2021		Região Autónoma Madeira		
CPP	TOTAL	HOMENS	MULHERES	
TOTAL	1	1	-	
8 OPER. DE INSTAL. E MÁQUINAS E TRAB. DA MONTAGEM	1	1	-	
83 CONDUTORES DE VEÍCULOS OPERADORES DE EQUIP. MÓVEIS	1	1	-	

NÚMERO DE ACIDENTES DE TRABALHO, POR ATIVIDADE ECONÓMICA,
SEM AUSÊNCIA E COM AUSÊNCIA AO LONGO DE UM ANO

Acidentes não mortais 2021

Região Autónoma Madeira - Homens e Mulheres

CAE/Rev. 3	TOTAL	0 DIAS	1 - 29 DIAS	30 - 59 DIAS	60 - 90 DIAS	91 - 120 DIAS	121 - 150 DIAS	151 - 180 DIAS	181 - 211 DIAS	212 - 242 DIAS	243 - 272 DIAS	273 - 303 DIAS	304 - 334 DIAS	335 - 365 DIAS
TOTAL	3 467	842	1 714	407	182	97	62	36	29	20	17	12	12	37
A AGRICULTURA, PROD. ANIM., CAÇA, FLORESTAS E PESCA	108	18	57	16	6	5	2	1	1	-	2	-	-	-
B INDÚSTRIAS EXTRATIVAS	1	-	1	-	-	-	-	-	-	-	-	-	-	-
C INDÚSTRIAS TRANSFORMADORAS	258	51	140	32	15	8	5	1	1	-	2	-	1	2
D ELET., GÁS, VAPOR, ÁGUA QUENTE E FRIA E AR FRIO	22	7	9	3	-	2	-	-	-	-	-	-	-	1
E CAPTAÇÃO, TRATA. E DISTR. DE ÁGUA; SANEAM., GEST. DE RES. E DESPOLUIÇÃO	62	13	34	5	6	1	-	1	2	-	-	-	-	-
F CONSTRUÇÃO	815	149	428	110	39	23	19	12	1	10	5	4	3	12
G COMÉRCIO POR GROSSO E A RETALHO; REPARAÇÃO DE AUTOM. E MOTOCICLOS	486	123	242	52	27	14	8	2	4	3	1	2	2	6
H TRANSPORTES E ARMAZENAGEM	157	29	83	16	13	6	3	1	2	2	-	-	2	-
I ALOJAMENTO, RESTAURAÇÃO E SIMILARES	474	149	221	49	17	12	6	6	7	-	1	1	-	5
J ATIVIDADES DE INFORMAÇÃO E COMUNICAÇÃO	16	8	7	-	1	-	-	-	-	-	-	-	-	-
K ATIVIDADES FINANCEIRAS	11	2	4	2	1	1	-	-	-	-	-	-	-	1
L ATIVIDADES IMOBILIÁRIAS	29	7	15	3	1	1	-	1	-	-	-	-	-	1
M ATIV. DE CONSULTORIA, CIENTÍFICAS, TÉCNICAS E SIMILARES	28	13	12	1	1	-	1	-	-	-	-	-	-	-
N ATIVIDADES ADMINISTRATIVAS E DOS SERVIÇOS DE APOIO	219	42	110	30	12	6	5	2	3	-	-	2	1	6
O ADMINIST. PÚBLICA E DEFESA; SEGURANÇA SOCIAL OBRIGATÓRIA	207	45	108	25	12	3	5	2	1	2	-	1	2	1
P EDUCAÇÃO	63	12	36	4	7	2	-	1	1	-	-	-	-	-
Q ATIVIDADES DE SAÚDE HUMANA E APOIO SOCIAL	246	91	109	20	9	6	1	4	-	3	2	-	-	1
R ATIV. ARTÍSTICAS, DE ESPETÁCULOS, DESPORTIVAS E RECREATIVAS	154	59	55	21	6	3	4	1	4	-	1	-	-	-
S OUTRAS ATIVIDADES DE SERVIÇOS	60	12	24	11	3	3	2	1	1	-	1	-	1	1
T ATIV. DAS FAMÍLIAS EMPREG. DE PESSOAL DOMÉST. E PARA USO PRÓPRIO	12	1	5	3	1	-	-	-	-	-	1	1	-	-
U ATIV. DOS ORG. INTERNAC. E OUT. INSTIT. EXTRATERRITORIAIS	-	-	-	-	-	-	-	-	-	-	-	-	-	-
CAE IGNORADA	39	11	14	4	5	1	1	-	1	-	1	1	-	-

NÚMERO DE ACIDENTES DE TRABALHO, POR ATIVIDADE ECONÓMICA, SEGUNDO O ESCALÃO DE DIAS PERDIDOS

Acidentes não mortais 2021

Região Autónoma Madeira - Homens e Mulheres

CAE/Rev. 3	TOTAL	0 DIAS	1-3 DIAS	4-6 DIAS	7-13 DIAS	14-20 DIAS	21-29 DIAS	30 DIAS E MAIS
TOTAL	3 467	842	154	212	614	395	339	911
A AGRICULTURA, PROD. ANIM., CAÇA, FLORESTAS E PESCA	108	18	4	5	20	14	14	33
B INDÚSTRIAS EXTRATIVAS	1	-	-	-	1	-	-	-
C INDÚSTRIAS TRANSFORMADORAS	258	51	11	10	60	34	25	67
D ELET., GÁS, VAPOR, ÁGUA QUENTE E FRIA E AR FRIO	22	7	-	2	2	3	2	6
E CAPTAÇÃO, TRATA. E DISTR. DE ÁGUA; SANEAM., GEST. DE RES. E DESPOLUIÇÃO	62	13	5	4	10	5	10	15
F CONSTRUÇÃO	815	149	34	61	146	95	92	238
G COMÉRCIO POR GROSSO E A RETALHO; REPARAÇÃO DE AUTOM. E MOTOCICLOS	486	123	19	26	100	55	42	121
H TRANSPORTES E ARMAZENAGEM	157	29	4	12	25	25	17	45
I ALOJAMENTO, RESTAURAÇÃO E SIMILARES	474	149	18	28	86	48	41	104
J ATIVIDADES DE INFORMAÇÃO E COMUNICAÇÃO	16	8	1	1	3	2	-	1
K ATIVIDADES FINANCEIRAS	11	2	2	1	1	-	-	5
L ATIVIDADES IMOBILIÁRIAS	29	7	2	1	6	6	-	7
M ATIV. DE CONSULTORIA, CIENTÍFICAS, TÉCNICAS E SIMILARES	28	13	3	3	2	3	1	3
N ATIVIDADES ADMINISTRATIVAS E DOS SERVIÇOS DE APOIO	219	42	15	9	39	23	24	67
O ADMINIST. PÚBLICA E DEFESA; SEGURANÇA SOCIAL OBRIGATÓRIA	207	45	6	16	40	24	22	54
P EDUCAÇÃO	63	12	8	3	14	6	5	15
Q ATIVIDADES DE SAÚDE HUMANA E APOIO SOCIAL	246	91	13	11	32	29	24	46
R ATIV. ARTÍSTICAS, DE ESPETÁCULOS, DESPORTIVAS E RECREATIVAS	154	59	3	11	15	16	10	40
S OUTRAS ATIVIDADES DE SERVIÇOS	60	12	4	3	8	3	6	24
T ATIV. DAS FAMÍLIAS EMPREG. DE PESSOAL DOMÉST. E PARA USO PRÓPRIO	12	1	1	1	1	1	1	6
U ATIV. DOS ORG. INTERNAC. E OUT. INSTIT. EXTRATERRITORIAIS	-	-	-	-	-	-	-	-
CAE IGNORADA	39	11	1	4	3	3	3	14

Nota: Os escalões de dias perdidos são os ajustados ao projecto europeu, por motivos de comparabilidade.

**NÚMERO DE DIAS DE AUSÊNCIA, POR ATIVIDADE ECONÓMICA,
SEGUNDO O ESCALÃO DE DIAS PERDIDOS**

Acidentes não mortais 2021

Região Autónoma Madeira - Homens e Mulheres

CAE/Rev. 3	TOTAL	1-3 DIAS	4-6 DIAS	7-13 DIAS	14-20 DIAS	21-29 DIAS	30-90 DIAS	91-180 DIAS	181 DIAS E MAIS
TOTAL	111 857	334	1 056	5 982	6 578	8 310	30 336	24 295	34 966
A AGRICULTURA, PROD. ANIM.,CAÇA, FLORESTAS E PESCA	3 506	11	25	186	240	333	1 083	926	702
B INDÚSTRIAS EXTRATIVAS	9	-	-	9	-	-	-	-	-
C INDÚSTRIAS TRANSFORMADORAS	7 674	25	44	580	563	618	2 472	1 633	1 739
D ELET., GÁS, VAPOR, ÁGUA QUENTE E FRIA E AR FRIO	827	-	9	18	50	45	144	198	363
E CAPTAÇÃO, TRATA. E DISTR. DE ÁGUA; SANEAM., GEST. DE RES. E DESPOLUIÇÃO	1 713	13	20	103	80	245	620	251	381
F CONSTRUÇÃO	30 186	76	305	1 389	1 617	2 228	7 417	6 973	10 181
G COMÉRCIO POR GROSSO E A RETALHO; REPARAÇÃO DE AUTOM. E MOTOCICLOS	15 164	38	124	960	911	1 024	4 172	2 864	5 071
H TRANSPORTES E ARMAZENAGEM	5 559	5	62	246	416	426	1 681	1 222	1 501
I ALOJAMENTO, RESTAURAÇÃO E SIMILARES	12 837	40	137	847	812	1 023	3 204	3 056	3 718
J ATIVIDADES DE INFORMAÇÃO E COMUNICAÇÃO	145	2	5	30	35	-	73	-	-
K ATIVIDADES FINANCEIRAS	661	2	5	11	-	-	168	111	364
L ATIVIDADES IMOBILIÁRIAS	944	5	6	47	100	-	177	255	354
M ATIV. DE CONSULTORIA, CIENTÍFICAS, TÉCNICAS E	374	5	17	21	50	28	118	135	-
N ATIVIDADES ADMINISTRATIVAS E DOS SERVIÇOS DE APOIO	8 815	40	48	409	371	606	2 137	1 627	3 577
O ADMINIST. PÚBLICA E DEFESA; SEGURANÇA SOCIAL OBRIGATÓRIA	6 505	10	81	396	394	523	1 909	1 301	1 891
P EDUCAÇÃO	1 643	18	15	135	96	121	709	345	204
Q ATIVIDADES DE SAÚDE HUMANA E APOIO SOCIAL	5 948	24	54	328	464	590	1 552	1 422	1 514
R ATIV. ARTÍSTICAS, DE ESPETÁCULOS, DESPORTIVAS E RECREATIVAS	4 139	7	58	150	257	250	1 342	1 019	1 056
S OUTRAS ATIVIDADES DE SERVIÇOS	2 811	7	16	72	54	152	659	726	1 125
T ATIV. DAS FAMÍLIAS EMPREG. DE PESSOAL DOMÉST. E PARA USO PRÓPRIO	759	3	6	8	17	21	183	-	521
U ATIV. DOS ORG. INTERNAC. E OUT. INSTIT. EXTRATERRITÓRIOS	-	-	-	-	-	-	-	-	-
CAE IGNORADA	1 638	3	19	37	51	77	516	231	704

Nota: Os escalões de dias perdidos são os mesmos do projecto europeu, por motivos de comparabilidade.

**NÚMERO DE DIAS DE AUSÊNCIA, POR ATIVIDADE ECONÓMICA,
SEGUNDO O ESCALÃO DE DIAS PERDIDOS, AO LONGO DE UM ANO**

Acidentes não mortais 2021

Região Autónoma Madeira - Homens e Mulheres

CAE/Rev. 3	TOTAL	1 - 29 DIAS	30 - 59 DIAS	60 - 90 DIAS	91 - 120 DIAS	121 - 150 DIAS	151 - 180 DIAS	181 - 211 DIAS	212 - 242 DIAS	243 - 272 DIAS	273 - 303 DIAS	304 - 334 DIAS	335 - 365 DIAS
TOTAL	111 857	22 260	17 142	13 194	10 003	8 387	5 905	5 597	4 517	4 323	3 447	3 862	13 220
A AGRICULTURA, PROD. ANIM., CAÇA, FLORESTAS E	3 506	795	668	415	509	253	164	195	-	507	-	-	-
B INDÚSTRIAS EXTRATIVAS	9	9	-	-	-	-	-	-	-	-	-	-	-
C INDÚSTRIAS TRANSFORMADORAS	7 674	1 830	1 404	1 068	822	660	151	182	-	522	-	332	703
D ELET., GÁS, VAPOR, ÁGUA QUENTE E FRIA E AR FRIO	827	122	144	-	198	-	-	-	-	-	-	-	363
E CAPTAÇÃO, TRATA. E DISTR. DE ÁGUA; SANEAM., GEST. DE RES. E DESPOLUIÇÃO	1 713	461	196	424	98	-	153	381	-	-	-	-	-
F CONSTRUÇÃO	30 186	5 615	4 624	2 793	2 373	2 616	1 984	184	2 258	1 286	1 167	972	4 314
G COMÉRCIO POR GROSSO E A RETALHO; REPARAÇÃO DE AUTOM. E MOTOCICLOS	15 164	3 057	2 198	1 974	1 450	1 071	343	771	673	250	582	663	2 132
H TRANSPORTES E ARMAZENAGEM	5 559	1 155	684	997	638	421	163	388	474	-	-	639	-
I ALOJAMENTO, RESTAURAÇÃO E SIMILARES	12 837	2 859	2 026	1 178	1 244	834	978	1 361	-	260	303	-	1 794
J ATIVIDADES DE INFORMAÇÃO E COMUNICAÇÃO	145	72	-	73	-	-	-	-	-	-	-	-	-
K ATIVIDADES FINANCEIRAS	661	18	90	78	111	-	-	-	-	-	-	-	364
L ATIVIDADES IMOBILIÁRIAS	944	158	110	67	102	-	153	-	-	-	-	-	354
M ATIV. DE CONSULTORIA, CIENTÍFICAS, TÉCNICAS E SIMILARES	374	121	30	88	-	135	-	-	-	-	-	-	-
N ATIVIDADES ADMINISTRATIVAS E DOS SERVIÇOS DE APOIO	8 815	1 474	1 226	911	635	658	334	573	-	-	564	319	2 121
O ADMINIST. PÚBLICA E DEFESA; SEGURANÇA SOCIAL OBRIGATÓRIA	6 505	1 404	1 070	839	313	653	335	185	438	-	279	624	365
P EDUCAÇÃO	1 643	385	207	502	193	152	204	204	-	-	-	-	-
Q ATIVIDADES DE SAÚDE HUMANA E APOIO SOCIAL	5 948	1 460	903	649	619	142	661	-	674	494	-	-	346
R ATIV. ARTÍSTICAS, DE ESPETÁCULOS, DESPORTIVAS E RECREATIVAS	4 139	722	853	489	304	539	176	804	-	252	-	-	-
S OUTRAS ATIVIDADES DE SERVIÇOS	2 811	301	440	219	300	268	158	185	-	263	-	313	364
T ATIV. DAS FAMÍLIAS EMPREG. DE PESSOAL DOMÉST. E PARA USO PRÓPRIO	759	55	110	73	-	-	-	-	-	245	276	-	-
U ATIV. DOS ORG. INTERNAC. E OUT. INSTIT. EXTRATER CAE IGNORADA	-	-	-	-	-	-	-	-	-	-	-	-	-
CAE IGNORADA	1 638	187	159	357	94	137	-	184	-	244	276	-	-

Quadro 15

NÚMERO DE ACIDENTES DE TRABALHO, POR ATIVIDADE ECONÓMICA, SEGUNDO A ATIVIDADE FÍSICA

Total de acidentes 2021

Região Autónoma Madeira - Homens e Mulheres

	TOTAL	OPERAÇÃO DE MÁQUINA	TRABALHO COM FERRAMENTAS DE MÃO	CONDUÇÃO/PRESENÇA A BORDO DE UM MEIO DE TRANSPORTE	MANIPULAÇÃO DE OBJETOS	TRANSPORTE MANUAL	MOVIMENTO	PRESENÇA	OUTRA ATIVIDADE NÃO REFERIDA NESTA CLASSIFICAÇÃO	NENHUMA INFORMAÇÃO
CAE/Rev. 3										
TOTAL	3 468	73	431	111	535	652	1 102	14	30	520
A AGRICULTURA, PROD. ANIM., CAÇA, FLORESTAS E PESCA	108	3	13	-	23	26	32	-	-	11
B INDÚSTRIAS EXTRATIVAS	1	1	-	-	-	-	-	-	-	-
C INDÚSTRIAS TRANSFORMADORAS	258	10	38	6	53	50	59	-	1	41
D ELET., GÁS, VAPOR, ÁGUA QUENTE E FRIA E AR FRIO	22	-	4	-	3	1	10	-	-	4
E CAPTAÇÃO, TRATA. E DISTR. DE ÁGUA; SANEAM., GEST. DE RES. E DESPOLUIÇÃO	62	-	10	2	6	15	18	2	1	8
F CONSTRUÇÃO	815	24	136	9	128	139	236	6	9	128
G COMÉRCIO POR GROSSO E A RETALHO; REPARAÇÃO DE AUTOM. E MOTOCICLOS	486	15	53	31	80	130	124	-	1	52
H TRANSPORTES E ARMAZENAGEM	158	1	10	8	18	30	56	-	5	30
I ALOJAMENTO, RESTAURAÇÃO E	474	5	60	26	93	73	151	-	5	61
J ATIVIDADES DE INFORMAÇÃO E COMUNICAÇÃO	16	-	-	1	2	3	7	-	-	3
K ATIVIDADES FINANCEIRAS	11	-	-	1	-	5	4	-	-	1
L ATIVIDADES IMOBILIÁRIAS	29	-	6	1	2	7	8	-	-	5
M ATIV. DE CONSULTORIA, CIENTÍFICAS, TÉCNICAS E SIMILARES	28	-	1	1	7	3	8	-	1	7
N ATIVIDADES ADMINISTRATIVAS E DOS SERVIÇOS DE APOIO	219	6	33	4	36	35	63	4	2	36
O ADMINIST. PÚBLICA E DEFESA; SEGURANÇA SOCIAL OBRIGATÓRIA	207	3	23	7	38	35	76	-	4	21
P EDUCAÇÃO	63	1	1	-	11	16	29	-	-	5
Q ATIVIDADES DE SAÚDE HUMANA E APOIO SOCIAL	246	4	19	6	21	53	78	1	1	63
R ATIV. ARTÍSTICAS, DE ESPETÁCULOS, DESPORTIVAS E RECREATIVAS	154	-	3	7	9	11	111	-	-	13
S OUTRAS ATIVIDADES DE SERVIÇOS	60	-	8	-	3	9	16	1	-	23
T ATIV. DAS FAMÍLIAS EMPREG. DE PESSOAL DOMÉST. E PARA USO PRÓPRIO	12	-	4	-	-	1	5	-	-	2
U ATIV. DOS ORG. INTERNAC. E OUT. INSTIT.	-	-	-	-	-	-	-	-	-	-
CAE IGNORADA	39	-	9	1	2	10	11	-	-	6

Quadro 16

NÚMERO DE ACIDENTES DE TRABALHO, POR ATIVIDADE ECONÓMICA, SEGUNDO A ATIVIDADE FÍSICA

Acidentes mortais 2021

Região Autónoma Madeira - Homens e Mulheres

	TOTAL	OPERAÇÃO DE MÁQUINA	TRABALHO COM FERRAMENTAS DE MÃO	CONDUÇÃO/PRESENÇA A BORDO DE UM MEIO DE TRANSPORTE	MANIPULAÇÃO DE OBJETOS	TRANSPORTE MANUAL	MOVIMENTO	PRESENÇA	OUTRA ATIVIDADE NÃO REFERIDA NESTA CLASSIFICAÇÃO	NENHUMA INFORMAÇÃO
CAE/Rev. 3										
TOTAL	1	-	-	1	-	-	-	-	-	-
H TRANSPORTES E ARMAZENAGEM	1	-	-	1	-	-	-	-	-	-

Quadro 17

NÚMERO DE ACIDENTES DE TRABALHO, POR ATIVIDADE ECONÓMICA, SEGUNDO O DESVIO

Total de acidentes 2021

Região Autónoma Madeira - Homens e Mulheres

	TOTAL	PROBLEMA ELÉCTRICO, EXPLOSAO, INCÉNDIO, N.E.	TRANSBORDO, DERRUBAM., FUGA, ESCOAM., VAPORIZAÇÃO, EMISSÃO, N.E.	RUPTURA, ARROMBAM., REBENTAM., RESVAL., QUEDA, DESMORON. DE AGENT. MAT., N.E.	PERDA DE CONTROLO DE MÁQ. M. TRANS., EQ. MANUSEAD., FERRAM. MAN., OBJ., ANIM., N.E.	ESCORREGAM., HESITAÇÃO C/ QUEDA, QUEDA DA PESSOA, N.E.	MOVIM. CORPO N/ SUJEITO A CONSTRANG. FÍSICO, N.E.	MOVIM. CORPO SUJEITO A CONSTRANGIM. FÍSICO, N.E.	SURPRESA, SUSTO, VIOLÊNC., AGRESSÃO, AMEAÇA, PRESENÇA, N.E.	OUTRO DESVIO NÃO REFER. NESTA CLASS.	Nenhuma Informação
CAE/Rev. 3											
TOTAL	3 468	35	143	191	399	583	338	1 065	26	16	672
A AGRICULTURA, PROD. ANIM., CAÇA, FLORESTAS E PESCA	108	1	2	4	10	23	31	23	2	-	12
B INDÚSTRIAS EXTRATIVAS	1	-	-	1	-	-	-	-	-	-	-
C INDÚSTRIAS TRANSFORMADORAS	258	7	13	11	42	36	25	64	-	-	60
D ELET., GÁS, VAPOR, ÁGUA QUENTE E FRIA E AR FRIO	22	1	-	5	3	8	2	1	-	-	2
E CAPTAÇÃO, TRATA. E DISTR. DE ÁGUA; SANEAM., GEST. DE RES. E DESPOLUIÇÃO	62	-	5	3	12	10	4	19	-	-	9
F CONSTRUÇÃO	815	9	52	69	90	129	67	244	2	2	151
G COMÉRCIO POR GROSSO E A RETALHO; REPARAÇÃO DE AUTOM. E MOTOCICLOS	486	10	12	40	76	65	51	168	1	1	62
H TRANSPORTES E ARMAZENAGEM	158	-	6	5	13	30	12	42	1	8	41
I ALOJAMENTO, RESTAURAÇÃO E	474	-	21	25	82	76	40	133	2	5	90
J ATIVIDADES DE INFORMAÇÃO E COMUNICAÇÃO	16	-	-	-	-	3	2	7	1	-	3
K ATIVIDADES FINANCEIRAS	11	-	-	-	3	-	-	5	-	-	3
L ATIVIDADES IMOBILIÁRIAS	29	-	3	1	3	8	-	11	-	-	3
M ATIV. DE CONSULTORIA, CIENTÍFICAS, TÉCNICAS E SIMILARES	28	-	-	-	2	7	5	4	2	-	8
N ATIVIDADES ADMINISTRATIVAS E DOS SERVIÇOS DE APOIO	219	-	9	11	14	47	19	74	1	-	44
O ADMINIST. PÚBLICA E DEFESA; SEGURANÇA SOCIAL OBRIGATÓRIA	207	5	6	9	16	43	24	50	4	-	50
P EDUCAÇÃO	63	1	2	2	-	17	5	26	1	-	9
Q ATIVIDADES DE SAÚDE HUMANA E APOIO SOCIAL	246	-	7	2	25	40	14	78	5	-	75
R ATIV. ARTÍSTICAS, DE ESPETÁCULOS, DESPORTIVAS E RECREATIVAS	154	-	2	1	5	13	30	91	2	-	10
S OUTRAS ATIVIDADES DE SERVIÇOS	60	1	1	1	1	14	5	14	-	-	23
T ATIV. DAS FAMÍLIAS EMPREG. DE PESSOAL DOMÉST. E PARA USO PRÓPRIO	12	-	-	-	-	6	1	2	1	-	2
U ATIV. DOS ORG. INTERNAC. E OUT. INSTIT. CAE IGNORADA	39	-	2	1	2	8	1	9	1	-	15

NÚMERO DE ACIDENTES DE TRABALHO, POR ATIVIDADE ECONÓMICA, SEGUNDO O DESVIO

Quadro 18

Acidentes mortais 2021

Região Autónoma Madeira - Homens e Mulheres

	TOTAL	PROBLEMA ELÉCTRICO, EXPLOSAO, INCÉNDIO, N.E.	TRANSBORDO, DERRUBAM., FUGA, ESCOAM., VAPORIZAÇÃO, EMISSÃO, N.E.	RUPTURA, ARROMBAM., REBENTAM., RESVAL., QUEDA, DESMORON. DE AGENT. MAT., N.E.	PERDA DE CONTROLO DE MÁQ. M. TRANS., EQ. MANUSEAD., FERRAM. MAN., OBJ., ANIM., N.E.	ESCORREGAM., HESITAÇÃO C/ QUEDA, QUEDA DA PESSOA, N.E.	MOVIM. CORPO N/ SUJEITO A CONSTRANGIM. FÍSICO, N.E.	MOVIM. CORPO SUJEITO A CONSTRANGIM. FÍSICO, N.E.	SURPRESA, SUSTO, VIOLÊNC., AGRESSÃO, AMEAÇA, PRESENÇA, N.E.	OUTRO DESVIO NÃO REFER. NESTA CLASSIFICAÇÃO	Nenhuma Informação
CAE/Rev. 3											
TOTAL	1	-	-	-	1	-	-	-	-	-	-
H TRANSPORTES E ARMAZENAGEM	1	-	-	-	1	-	-	-	-	-	-

Quadro 19

NÚMERO DE ACIDENTES DE TRABALHO, POR ATIVIDADE ECONÓMICA, SEGUNDO O CONTACTO

Total de Acidentes 2021

Região Autónoma Madeira - Homens e Mulheres

CAE/Rev. 3	TOTAL	CONT. C/ CORR. ELÉTRICA., TEMPERAT., SUBSTÂNCIA PERIGOSA, N.E.	AFOGAMENTO, SOTERRAMENTO, ENVOLVIMENTO, N.E.	ESMAG. EM MOVIM. VERTIC. OU HORIZONTAL SOBRE/CONTR A OBJ. MÓVEL, N.E.	PANCADA POR OBJETO EM MOVIMENTO, COLISÃO C/, N.E.	CONTATO C/ AG. MATERIAL CORTANTE, AFIADO, ÁSPERO, N.E.	ENTALÃO, ESMAGAMENTO, ETC., N.E.	CONSTRANGM. FÍSICO DO CORPO, CONST. PSÍQUICO, N.E.	MORDEDURA, PONTAPÉ, ETC. (ANIM. OU HUMANO), N.E.	OUTRO CONT.-MOD. LESÃO NÃO REF. NESTA CLASS.	Nenhuma Informação
TOTAL	3 468	104	15	685	417	299	107	933	41	28	839
A AGRICULTURA, PROD. ANIM., CAÇA, FLORESTA E PESCA	108	4	2	39	13	5	6	20	2	-	17
B INDÚSTRIAS EXTRATIVAS	1	-	-	-	1	-	-	-	-	-	-
C INDÚSTRIAS TRANSFORMADORAS	258	10	1	42	31	22	16	56	1	2	77
D ELET., GÁS, VAPOR, ÁGUA QUENTE E FRIA E AR FRIO	22	1	-	8	5	2	-	2	-	-	4
E CAPTAÇÃO, TRATA. E DISTR. DE ÁGUA; SANEA., GEST. DE RES. E DESPOLUIÇÃO	62	2	-	11	12	7	2	18	-	-	10
F CONSTRUÇÃO	815	30	5	156	129	74	28	212	6	5	170
G COMÉRCIO POR GROSSO E A RETALHO; REPARAÇÃO DE AUTOM. E MOTOCICLOS	486	11	1	91	76	49	17	145	3	3	90
H TRANSPORTES E ARMAZENAGEM	158	2	1	33	13	12	1	36	1	7	52
I ALOJAMENTO, RESTAURAÇÃO E SIMILARES	474	25	-	96	39	71	7	110	6	4	116
J ATIVIDADES DE INFORMAÇÃO E COMUNICAÇÃO	16	-	-	3	1	-	2	7	-	-	3
K ATIVIDADES FINANCEIRAS	11	-	-	1	2	-	-	4	-	-	4
L ATIVIDADES IMOBILIÁRIAS	29	-	-	6	4	-	2	11	-	-	6
M ATIV. DE CONSULTORIA, CIENTÍFICAS, TÉCNICAS E SIMILARES	28	-	-	9	1	2	-	3	3	-	10
N ATIVIDADES ADMINISTRATIVAS E DOS SERVIÇOS DE APOIO	219	6	-	49	21	7	10	68	2	1	55
O ADMINIST. PÚBLICA E DEFESA; SEGURANÇA SOCIAL OBRIGATÓRIA	207	2	3	45	17	13	6	35	7	3	76
P EDUCAÇÃO	63	2	-	15	4	2	-	26	1	-	13
Q ATIVIDADES DE SAÚDE HUMANA E APOIO SOCIAL	246	8	-	36	13	28	8	65	5	2	81
R ATIV. ARTÍSTICAS, DE ESPETÁCULOS, DESPORTIVAS E RECREATIVAS	154	-	1	20	27	2	2	90	1	-	11
S OUTRAS ATIVIDADES DE SERVIÇOS	60	1	1	12	3	1	-	13	1	1	27
T ATIV. DAS FAMÍLIAS EMPREG. DE PESSOAL DOMÉST. E PARA USO PRÓPRIO	12	-	-	5	-	1	-	3	1	-	2
U ATIV. DOS ORG. INTERNAC. E OUT. INSTIT. CAE IGNORADA	39	-	-	8	5	1	-	9	1	-	15

Quadro 20

DISTRIBUIÇÃO DOS ACIDENTES DE TRABALHO, POR ATIVIDADE ECONÓMICA, SEGUNDO O CONTACTO

Acidentes mortais 2021

Região Autónoma Madeira - Homens e Mulheres

CAE/Rev. 3	TOTAL	CONT. C/ CORR. ELÉTRICA., TEMPERAT., SUBSTÂNCIA PERIGOSA, N.E.	AFOGAMENTO, SOTERRAMENTO, ENVOLVIMENTO, N.E.	ESMAG. EM MOVIM. VERTIC. OU HORIZONTAL SOBRE/CONTR A OBJ. MÓVEL, N.E.	PANCADA POR OBJETO EM MOVIMENTO, COLISÃO C/, N.E.	CONTATO C/ AG. MATERIAL CORTANTE, AFIADO, ÁSPERO, N.E.	ENTALÃO, ESMAGAMENTO, ETC., N.E.	CONSTRANGM. FÍSICO DO CORPO, CONST. PSÍQUICO, N.E.	MORDEDURA, PONTAPÉ, ETC. (ANIM. OU HUMANO), N.E.	OUTRO CONTATO NÃO REFER. NESTA CLASSIFICAÇÃO	Nenhuma Informação
TOTAL	1	-	-	1	-	-	-	-	-	-	-
H TRANSPORTES E ARMAZENAGEM	1	-	-	1	-	-	-	-	-	-	-

Quadro 21

NÚMERO DE ACIDENTES DE TRABALHO, POR DESVIO, SEGUNDO O CONTATO

Total de Acidentes 2021

Região Autónoma Madeira - Homens e Mulheres

Desvio	TOTAL	CONT. C/ CORR. ELÉTRICA., TEMPERAT., SUBSTÂNCIA PERIGOSA, N.E.	AFOGAMENTO, SOTERRAMENTO, ENVOLVIMENTO, N.E.	ESMAG. EM MOVIM. VERTIC. OU HORIZONTAL SOBRE/CONTRA OBJ. IMÓVEL, N.E.	PANCADA POR OBJETO EM MOVIMENTO, COLISÃO C/, N.E.	CONTATO C/ AG. MATERIAL CORTANTE, AFIADO, ÁSPERO, N.E.	ENTALÃO, ESMAGAMENTO, ETC., N.E.	CONSTRANGIM. FÍSICO DO CORPO, CONST. PSÍQUICO, N.E.	MORDEDURA, PONTAPÉ, ETC. (ANIM. OU HUMANO), N.E.	OUTRO CONT.-MOD. LESÃO NÃO REF. NESTA CLASS.	Nenhuma Informação
TOTAL	3 468	104	15	685	417	299	107	933	41	28	839
PROBLEMA ELÉTRICO, EXPLOSÃO, INCÊNDIO, N.E.	35	11	1	1	1	1	-	-	-	-	20
TRANSBORDO, DERRUBAM., FUGA, ESCOAM., VAPORIZAÇÃO, EMISSÃO, N.E.	143	53	4	1	69	4	2	-	-	-	10
RUPTURA, ARROMBAM., REBENTAM., RESVAL., QUEDA, DESMORON. DE AGENT. MAT., N.E.	191	6	3	27	104	28	5	3	1	-	14
PERDA DE CONTROLO DE MÁQ. M.TRANS. - EQ. MANUSEAD., FERRAM. MAN., OBJ., ANIM., N.E.	399	7	-	58	110	161	39	8	3	-	13
ESCORREGAM., HESITAÇÃO C/ QUEDA, QUEDA DA PESSOA, N.E.	583	4	-	447	13	14	2	23	3	5	72
MOVIM. CORPO N/ SUJEITO A CONSTRANGIM. FÍSICO, N.E.	338	9	1	103	71	42	35	25	4	2	46
MOVIM. CORPO SUJEITO A CONSTRANGIM. FÍSICO, N.E.	1 065	3	2	33	24	15	14	867	4	6	97
SURPRESA, SUSTO, VIOLÊNC., AGRESSÃO, AMEAÇA, PRESENÇA, N.E.	26	-	-	1	2	1	-	-	20	-	2
OUTRO DESVIO NÃO REFERIDO NESTA CLASS.	16	-	-	2	-	-	-	-	1	12	1
NENHUMA INFORMAÇÃO	672	11	4	12	23	33	10	7	5	3	564

Quadro 22

NÚMERO DE ACIDENTES DE TRABALHO, POR DESVIO, SEGUNDO O CONTATO

Acidentes mortais 2021

Região Autónoma Madeira - Homens e Mulheres

Desvio	TOTAL	CONT. C/ CORR. ELÉTRICA., TEMPERAT., SUBSTÂNCIA PERIGOSA, N.E.	AFOGAMENTO, SOTERRAMENTO, ENVOLVIMENTO, N.E.	ESMAG. EM MOVIM. VERTIC. OU HORIZONTAL SOBRE/CONTRA OBJ. IMÓVEL, N.E.	PANCADA POR OBJETO EM MOVIMENTO, COLISÃO C/, N.E.	CONTATO C/ AG. MATERIAL CORTANTE, AFIADO, ÁSPERO, N.E.	ENTALÃO, ESMAGAMENTO, ETC., N.E.	CONSTRANGIM. FÍSICO DO CORPO, CONST. PSÍQUICO, N.E.	MORDEDURA, PONTAPÉ, ETC. (ANIM. OU HUMANO), N.E.	OUTRO CONT.-MOD. LESÃO NÃO REF. NESTA CLASS.	Nenhuma Informação
TOTAL	1	-	-	1	-	-	-	-	-	-	-
PERDA DE CONTROLO DE MÁQ. M.TRANS. - EQ. MANUSEAD., FERRAM. MAN., OBJ., ANIM., N.E.	1	-	-	1	-	-	-	-	-	-	-

Quadro 23

NÚMERO DE ACIDENTES DE TRABALHO, POR ATIVIDADE ECONÓMICA, SEGUNDO O AGENTE MATERIAL ASSOCIADO AO DESVIO

Total de Acidentes 2021

Região Autónoma Madeira - Homens e Mulheres

CAE/Rev. 3	TOTAL	EDIFÍC., SUPERFÍCIES -NÍVEL DO SOLO, NE	EDFÍC., CONSTRUÇ., SUPER.-ACIMA DO SOLO,NE	EDFÍC., CONSTRUÇ., SUPERF.- ABAX.DO SOLO,NE	DISPOSIT.DISTRIB. MATÉR., ALIMENTAÇ., CANALIZAÇ.,NE	MOTORES, DISPOS.TRANSM. ENERG.E ARMAZEN.,NE	FERRAMENT. MANUAIS -N/ MOTORIZ.,NE	FERRAMENT. SUST.CONDUZ. MANUAL/- MECÂN.,NE	FERRAMENT. MANUAIS S/ ESPEC.QTO À MOTORIZ.,NE	MÁQ.E EQUIP.AM.- PORTÁTEIS OU MÓVEIS,NE	MÁQ.E EQUIP.AM.- FIXOS,NE	DISPOSIT. TRANSP.E ARMAZEN., NE
TOTAL	3 468	476	111	7	16	8	167	57	34	14	39	233
A AGRICULTURA, PROD. ANIM.,CAÇA, FLORESTAS E PESCA	108	19	-	1	1	-	6	3	-	-	1	7
B INDÚSTRIAS EXTRATIVAS	1	-	-	-	-	-	-	-	-	1	-	-
C INDÚSTRIAS TRANSFORMADORAS	258	35	5	-	-	-	8	4	2	-	6	28
D ELET., GÁS, VAPOR, ÁGUA QUENTE E FRIA E AR FRIO	22	6	3	-	-	1	4	1	-	-	-	-
E CAPTAÇÃO, TRATA. E DISTR. DE ÁGUA; SANEAM., GEST. DE RES. E DESPOLUIÇÃO	62	10	2	1	1	-	4	1	2	-	1	4
F CONSTRUÇÃO	815	106	42	2	6	3	40	18	22	6	5	50
G COMÉRCIO POR GROSSO E A RETALHO; REPARAÇÃO DE AUTOM. E MOTOCICLOS	486	66	16	-	1	2	29	8	3	1	12	64
H TRANSPORTES E ARMAZENAGEM	158	22	3	1	-	-	9	3	1	-	-	9
I ALOJAMENTO, RESTAURAÇÃO E	474	59	15	1	1	-	31	9	2	1	8	27
J ATIVIDADES DE INFORMAÇÃO E COMUNICAÇÃO	16	3	1	-	-	1	1	-	-	-	-	-
K ATIVIDADES FINANCEIRAS	11	1	-	-	-	-	-	-	-	-	-	1
L ATIVIDADES IMOBILIÁRIAS	29	5	1	-	-	-	1	1	-	-	-	-
M ATIV. DE CONSULTORIA, CIENTÍFICAS, TÉCNICAS E SIMILARES	28	2	4	-	-	-	1	-	-	-	-	-
N ATIVIDADES ADMINISTRATIVAS E DOS SERVIÇOS DE APOIO	219	36	9	-	3	1	7	1	1	2	3	19
O ADMINIST. PÚBLICA E DEFESA; SEGURANÇA SOCIAL OBRIGATÓRIA	207	24	6	1	3	-	5	3	-	2	2	5
P EDUCAÇÃO	63	15	-	-	-	-	-	-	-	-	-	3
Q ATIVIDADES DE SAÚDE HUMANA E APOIO SOCIAL	246	32	1	-	-	-	20	3	-	-	1	9
R ATIV. ARTÍSTICAS, DE ESPETÁCULOS, DESPORTIVAS E RECREATIVAS	154	12	1	-	-	-	-	-	1	-	-	4
S OUTRAS ATIVIDADES DE SERVIÇOS	60	11	-	-	-	-	-	1	-	-	-	2
T ATIV. DAS FAMÍLIAS EMPREG. DE PESSOAL DOMÉST. E PARA USO PRÓPRIO	12	5	1	-	-	-	1	-	-	-	-	-
U ATIV. DOS ORG. INTERNAC. E OUT. INSTIT.	-	-	-	-	-	-	-	-	-	-	-	-
CAE IGNORADA	39	7	1	-	-	-	-	1	-	1	-	1

(Continua)

Quadro 24

NÚMERO DE ACIDENTES DE TRABALHO, POR ATIVIDADE ECONÓMICA, SEGUNDO O AGENTE MATERIAL ASSOCIADO AO DESVIO

Acidentes mortais 2021

Região Autónoma Madeira - Homens e Mulheres

CAE/Rev. 3	TOTAL	EDIFÍC., SUPERFÍCIES -NÍVEL DO SOLO, NE	EDFÍC., CONSTRUÇ., SUPER.-ACIMA DO SOLO,NE	EDFÍC., CONSTRUÇ., SUPERF.- ABAX.DO SOLO,NE	DISPOSIT.DISTRIB. MATÉR., ALIMENTAÇ., CANALIZAÇ.,NE	MOTORES, DISPOS.TRANSM. ENERG.E ARMAZEN.,NE	FERRAMENT. MANUAIS -N/ MOTORIZ.,NE	FERRAMENT. SUST.CONDUZ. MANUAL/- MECÂN.,NE	FERRAMENT. MANUAIS S/ ESPEC.QTO À MOTORIZ.,NE	MÁQ.E EQUIP.AM.- PORTÁTEIS OU MÓVEIS,NE	MÁQ.E EQUIP.AM.- FIXOS,NE	DISPOSIT. TRANSP.E ARMAZEN., NE
TOTAL	1	1	-	-	-	-	-	-	-	-	-	-
H TRANSPORTES E ARMAZENAGEM	1	1	-	-	-	-	-	-	-	-	-	-

(Continua)

Quadro 25

NÚMERO DE ACIDENTES DE TRABALHO, POR ATIVIDADE ECONÓMICA, SEGUNDO A NATUREZA DA LESÃO

Total de Acidentes 2021		Região Autónoma Madeira - Homens e Mulheres													
CAE/Rev. 3	TOTAL	FERIDAS E LESÕES SUPERFICIAIS	FRACTURAS	DESLOCAÇÕES, ENTORSÕES E DISTENSÕES	AMPUTAÇÕES (PERDAS DE PARTES DO CORPO)	CONCUSÕES E LESÕES INTERNAS	QUEIMADURAS, ESCALDADURA, CONGELAÇÃO	ENVENENAM. (INTOXICAÇÕES), INFECCÕES	AFOGAMENTO E ASFRIA	EFEITOS DE RUÍDO, VIBRAÇÕES E PRESSÃO	EFEITOS DE TEMPERAT. EXTREMAS, LUZ E RADIAÇÕES	CHOQUES	LESÕES MÚLTIPLAS	OUTRAS LES. ESPECIF. N/ INCLuíDAS NOUtras RÚBRICAS	LESÃO DESCONHECIDA OU NÃO ESPECIFICADA
TOTAL	3 468	1 661	169	1 426	7	20	53	12	1	-	1	3	34	-	81
A AGRICULTURA, PROD. ANIM., CAÇA, FLORESTAS E PESCA	108	62	13	29	-	-	1	-	-	-	-	-	3	-	-
B INDÚSTRIAS EXTRATIVAS	1	1	-	-	-	-	-	-	-	-	-	-	-	-	-
C INDÚSTRIAS TRANSFORMADORAS	258	132	10	98	2	-	5	1	-	-	-	-	5	-	5
D ELET., GÁS, VAPOR, ÁGUA QUENTE E FRIA E AR FRIO	22	10	2	8	-	-	-	-	-	-	-	-	2	-	-
E CAPTAÇÃO, TRATA. E DISTR. DE ÁGUA; SANEAM., GEST. DE RES. E DESPOLUIÇÃO	62	32	3	23	-	-	1	2	-	-	-	-	-	-	1
F CONSTRUÇÃO	815	421	48	289	2	7	7	1	-	-	1	1	12	-	26
G COMÉRCIO POR GROSSO E A RETALHO; REPARAÇÃO DE AUTOM. E MOTOCICLOS	486	229	22	212	1	1	5	1	-	-	-	1	2	-	12
H TRANSPORTES E ARMAZENAGEM	158	77	4	68	-	1	-	-	-	-	-	1	2	-	5
I ALOJAMENTO, RESTAURAÇÃO E SIMILARES	474	238	22	173	1	4	23	3	-	-	-	-	1	-	9
J ATIVIDADES DE INFORMAÇÃO E COMUNICAÇÃO	16	7	-	8	-	-	-	-	-	-	-	-	-	-	1
K ATIVIDADES FINANCEIRAS	11	3	1	7	-	-	-	-	-	-	-	-	-	-	-
L ATIVIDADES IMOBILIÁRIAS	29	14	2	12	-	-	-	1	-	-	-	-	-	-	-
M ATIV. DE CONSULTORIA, CIENTÍFICAS, TÉCNICAS E SIMILARES	28	18	-	9	-	-	-	-	-	-	-	-	-	-	1
N ATIVIDADES ADMINISTRATIVAS E DOS SERVIÇOS DE APOIO	219	104	6	89	1	4	4	1	-	-	-	-	1	-	9
O ADMINIST. PÚBLICA E DEFESA; SEGURANÇA SOCIAL OBRIGATÓRIA	207	96	8	97	-	-	-	-	-	-	-	-	2	-	4
P EDUCAÇÃO	63	20	2	37	-	-	1	-	-	-	-	-	-	-	3
Q ATIVIDADES DE SAÚDE HUMANA E APOIO	246	117	13	104	-	-	5	1	-	-	-	-	3	-	3
R ATIV. ARTÍSTICAS, DE ESPETÁCULOS, DESPORTIVAS E RECREATIVAS	154	36	6	111	-	-	-	-	1	-	-	-	-	-	-
S OUTRAS ATIVIDADES DE SERVIÇOS	60	20	5	29	-	2	-	1	-	-	-	-	1	-	2
T ATIV. DAS FAMÍLIAS EMPREG. DE PESSOAL DOMÉST. E PARA USO PRÓPRIO	12	4	1	7	-	-	-	-	-	-	-	-	-	-	-
U ATIV. DOS ORG. INTERNAC. E OUT. INSTIT. EXTR	-	-	-	-	-	-	-	-	-	-	-	-	-	-	-
CAE IGNORADA	39	20	1	16	-	1	1	-	-	-	-	-	-	-	-

Quadro 26

NÚMERO DE ACIDENTES DE TRABALHO, POR ACTIVIDADE ECONÓMICA, SEGUNDO A NATUREZA DA LESÃO

Acidentes mortais 2021		Região Autónoma Madeira - Homens e Mulheres													
CAE/Rev. 3	TOTAL	FERIDAS E LESÕES SUPERFICIAIS	FRACTURAS	DESLOCAÇÕES, ENTORSÕES E DISTENSÕES	AMPUTAÇÕES (PERDAS DE PARTES DO CORPO)	CONCUSÕES E LESÕES INTERNAS	QUEIMADURAS, ESCALDADURA, CONGELAÇÃO	ENVENENAM. (INTOXICAÇÕES), INFECCÕES	AFOGAMENTO E ASFRIA	EFEITOS DE RUÍDO, VIBRAÇÕES E PRESSÃO	EFEITOS DE TEMPERAT. EXTREMAS, LUZ E RADIAÇÕES	CHOQUES	LESÕES MÚLTIPLAS	OUTRAS LES. ESPECIF. N/ INCLuíDAS NOUtras RÚBRICAS	LESÃO DESCONHECIDA OU NÃO ESPECIFICADA
TOTAL	1	-	-	-	-	-	-	-	-	-	-	-	1	-	-
H TRANSPORTES E ARMAZENAGEM	1	-	-	-	-	-	-	-	-	-	-	-	1	-	-

Quadro 28

NÚMERO DE ACIDENTES DE TRABALHO, POR ATIVIDADE ECONÓMICA, SEGUNDO A PARTE DO CORPO ATINGIDA

Total de Acidentes 2021

Região Autónoma Madeira - Homens e Mulheres

CAE/Rev. 3	TOTAL	CABEÇA, NE	PESCOÇO, INCL. ESPINHA E VÉRTEB. DO PESCOÇO	COSTAS, INCL. ESPINHA E VÉRTEB. DAS COSTAS	TÓRAXE ÓRGÃOS TORÁXICOS, NE	EXTREMID. SUPERIORES, NE	EXTREMID. INFERIORES, NE	CORPO INTERO E PARTES MÚLTIP L., NE	OUTRA PARTE DO CORPO ATING., NE	Ignorado
TOTAL	3 468	364	31	564	151	1 099	940	253	-	66
A AGRICULTURA, PROD. ANIM., CAÇA, FLORESTAS E PESCA	108	13	1	23	8	27	27	9	-	-
B INDÚSTRIAS EXTRATIVAS	1	-	-	-	-	1	-	-	-	-
C INDÚSTRIAS TRANSFORMADORAS	258	30	4	38	14	97	53	17	-	5
D ELET., GÁS, VAPOR, ÁGUA QUENTE E FRIA E AR FRIO	22	4	-	1	1	7	6	3	-	-
E CAPTAÇÃO, TRATA. E DISTR. DE ÁGUA; SANEAM., GEST. DE RES. E DESPOLUIÇÃO	62	7	-	12	4	21	12	6	-	-
F CONSTRUÇÃO	815	126	3	123	44	237	207	53	-	22
G COMÉRCIO POR GROSSO E A RETALHO; REPARAÇÃO DE AUTOM. E MOTOCICLOS	486	45	4	91	22	154	129	34	-	7
H TRANSPORTES E ARMAZENAGEM	158	18	1	35	8	37	40	14	-	5
I ALOJAMENTO, RESTAURAÇÃO E SIMILARES	474	36	4	65	15	192	120	33	-	9
J ATIVIDADES DE INFORMAÇÃO E COMUNICAÇÃO	16	1	1	1	-	5	7	-	-	1
K ATIVIDADES FINANCEIRAS	11	1	1	-	1	2	6	-	-	-
L ATIVIDADES IMOBILIÁRIAS	29	4	-	3	-	7	10	5	-	-
M ATIV. DE CONSULTORIA, CIENTÍFICAS, TÉCNICAS E SIMILARES	28	1	-	2	1	8	11	2	-	3
N ATIVIDADES ADMINISTRATIVAS E DOS SERVIÇOS DE APOIO	219	17	2	42	4	63	59	25	-	7
O ADMINIST. PÚBLICA E DEFESA; SEGURANÇA SOCIAL OBRIGATÓRIA	207	21	4	47	9	52	57	16	-	1
P EDUCAÇÃO	63	2	1	14	2	18	17	7	-	2
Q ATIVIDADES DE SAÚDE HUMANA E APOIO SOCIAL	246	16	2	35	5	112	55	19	-	2
R ATIV. ARTÍSTICAS, DE ESPETÁCULOS, DESPORTIVAS E RECREATIVAS	154	13	2	7	7	25	98	2	-	-
S OUTRAS ATIVIDADES DE SERVIÇOS	60	6	1	13	3	18	13	4	-	2
T ATIV. DAS FAMÍLIAS EMPREG. DE PESSOAL DOMÉST. E PARA USO PRÓPRIO	12	-	-	2	2	3	3	2	-	-
U ATIV. DOS ORG. INTERNAC. E OUT. INSTIT. E CAE IGNORADA	-	-	-	-	-	-	-	-	-	-
CAE IGNORADA	39	3	-	10	1	13	10	2	-	-

Quadro 29

NÚMERO DE ACIDENTES DE TRABALHO, POR ATIVIDADE ECONÓMICA, SEGUNDO A PARTE DO CORPO ATINGIDA

Acidentes mortais 2021

Região Autónoma Madeira - Homens e Mulheres

CAE/Rev. 3	TOTAL	CABEÇA, NE	PESCOÇO, INCL. ESPINHA E VÉRTEB. DO PESCOÇO	COSTAS, INCL. ESPINHA E VÉRTEB. DAS COSTAS	TÓRAXE ÓRGÃOS TORÁXICOS, NE	EXTREMID. SUPERIORES, NE	EXTREMID. INFERIORES, NE	CORPO INTERO E PARTES MÚLTIP L., NE	OUTRA PARTE DO CORPO ATING., NE	Ignorado
TOTAL	1	-	-	-	-	-	-	1	-	-
H TRANSPORTES E ARMAZENAGEM	1	-	-	-	-	-	-	1	-	-

Quadro 30

NÚMERO DE ACIDENTES DE TRABALHO, POR NATUREZA DA LESÃO, SEGUNDO A PARTE DO CORPO ATINGIDA

Total de Acidentes 2021

Região Autónoma Madeira - Homens e Mulheres

Natureza da Lesão	TOTAL	CABEÇA, NE	PESCOÇO, INCL. ESPINHA E VÉRTEB. DO PESCOÇO	COSTAS, INCL. ESPINHA E VÉRTEB. DAS COSTAS	TÓRAXE ÓRGÃOS TORÁXCOS, NE	EXTREMID. SUPERIORES, NE	EXTREMID. INFERIORES, NE	CORPO INTEIRO E PARTES MÚLTIPL., NE	OUTRA PARTE DO CORPO ATING., NE	Ignorado
TOTAL	3 468	364	31	564	151	1 099	940	253	-	66
FERIDAS E LESÕES SUPERFICIAIS	1 661	322	2	86	89	587	363	208	-	4
FRATURAS	169	15	-	6	18	72	54	4	-	-
DESLOCAÇÕES, ENTORSES E DISTENSÕES	1 426	-	28	463	37	379	501	18	-	-
AMPUTAÇÕES (PERDAS DE PARTES DO CORPO)	7	-	-	-	-	6	1	-	-	-
CONCUSSÕES E LESÕES INTERNAS	20	11	-	3	-	1	5	-	-	-
QUEIMADURAS, ESCALDADURA, CONGELAÇÃO	53	8	-	-	1	36	3	3	-	2
ENVENENAM. (INTOXICAÇÕES), INFECÇÕES	12	1	1	-	3	4	2	1	-	-
AFOGAMENTO E ASFIXIA	1	-	-	-	1	-	-	-	-	-
EFEITOS DE RUÍDO, VIBRAÇÕES E PRESSÃO	-	-	-	-	-	-	-	-	-	-
EFEITOS DE TEMPERATURAS EXTREMAS, LUZ E RADIAÇÕES	1	1	-	-	-	-	-	-	-	-
CHOQUES	3	2	-	-	-	-	-	1	-	-
LESÕES MÚLTIPLAS	34	2	-	1	1	7	6	17	-	-
OUTRAS LESÕES ESPECIF. NÃO INCLUÍDAS NOUTRAS RÚBRICAS	-	-	-	-	-	-	-	-	-	-
LESÃO DESCONHECIDA OU NÃO ESPECIFICADA	81	2	-	5	1	7	5	1	-	60

Quadro 31

NÚMERO DE ACIDENTES DE TRABALHO, POR NATUREZA DA LESÃO, SEGUNDO A PARTE DO CORPO ATINGIDA

Acidentes mortais 2021

Região Autónoma Madeira - Homens e Mulheres

Natureza da Lesão	TOTAL	CABEÇA, NE	PESCOÇO, INCL. ESPINHA E VÉRTEB. DO PESCOÇO	COSTAS, INCL. ESPINHA E VÉRTEB. DAS COSTAS	TÓRAXE ÓRGÃOS TORÁXCOS, NE	EXTREMID. SUPERIORES, NE	EXTREMID. INFERIORES, NE	CORPO INTEIRO E PARTES MÚLTIPL., NE	OUTRA PARTE DO CORPO ATING., NE	Ignorado
TOTAL	1	-	-	-	-	-	-	1	-	-
LESÕES MÚLTIPLAS	1	-	-	-	-	-	-	1	-	-

Quadro 32

NÚMERO DE ACIDENTES DE TRABALHO, POR ATIVIDADE ECONÓMICA, SEGUNDO O AGENTE MATERIAL ASSOCIADO AO CONTACTO

Total de Acidentes 2021

Região Autónoma Madeira - Homens e Mulheres

CAE/Rev. 3	TOTAL	EDIFÍC., SUPERFÍCIES -NÍVEL DO SOLO, NE	EDIFÍC., CONSTRUÇ., SUPER.-ACMA DO SOLO,NE	EDIFÍC., CONSTRUÇ., SUPERF.- ABAIX.DO SOLO,NE	DISPOSIT.DISTRIB. MATÉR., ALIMENTAÇ., CANALIZAÇ.,NE	MOTORES, DISPOS.TRANSM. ENERG.E ARMAZEN.,NE	FERRAMENT. MANUAIS -N/ MOTORIZ.,NE	FERRAMENT. SUST.CONDUZ. MANUAL/ MECÂN.,NE	FERRAMENT. MANUAIS S/ ESPEC.QTO À MOTORIZ.,NE	MÁQ.E EQUIP.AM.- PORTÁTEIS OU MÓVEIS,NE	MÁQ.E EQUIP.AM.- FIXOS,NE	DISPOSIT. TRANSP.E ARMAZEN., NE
TOTAL	3 468	476	111	7	16	8	167	57	34	14	39	233
A AGRICULTURA, PROD. ANIM.,CAÇA, FLORESTAS E PESCA	108	19	-	1	1	-	6	3	-	-	1	7
B INDÚSTRIAS EXTRATIVAS	1	-	-	-	-	-	-	-	-	1	-	-
C INDÚSTRIAS TRANSFORMADORAS	258	35	5	-	-	-	8	4	2	-	6	28
D ELET., GÁS, VAPOR, ÁGUA QUENTE E FRIA E AR FRIO	22	6	3	-	-	1	4	1	-	-	-	-
E CAPTAÇÃO, TRATA. E DISTR. DE ÁGUA; SANEAM., GEST. DE RES. E DESPOLUIÇÃO	62	10	2	1	1	-	4	1	2	-	1	4
F CONSTRUÇÃO	815	106	42	2	6	3	40	18	22	6	5	50
G COMÉRCIO POR GROSSO E A RETALHO; REPARAÇÃO DE AUTOM. E MOTOCICLOS	486	66	16	-	1	2	29	8	3	1	12	64
H TRANSPORTES E ARMAZENAGEM	158	22	3	1	-	-	9	3	1	-	-	9
I ALOJAMENTO, RESTAURAÇÃO E	474	59	15	1	1	-	31	9	2	1	8	27
J ATIVIDADES DE INFORMAÇÃO E COMUNICAÇÃO	16	3	1	-	-	1	1	-	-	-	-	-
K ATIVIDADES FINANCEIRAS	11	1	-	-	-	-	-	-	-	-	-	1
L ATIVIDADES IMOBILIÁRIAS	29	5	1	-	-	-	1	1	-	-	-	-
M ATIV. DE CONSULTORIA, CIENTÍFICAS, TÉCNICAS E SIMILARES	28	2	4	-	-	-	1	-	-	-	-	-
N ATIVIDADES ADMINISTRATIVAS E DOS SERVIÇOS DE APOIO	219	36	9	-	3	1	7	1	1	2	3	19
O ADMINIST. PÚBLICA E DEFESA; SEGURANÇA SOCIAL OBRIGATÓRIA	207	24	6	1	3	-	5	3	-	2	2	5
P EDUCAÇÃO	63	15	-	-	-	-	-	-	-	-	-	3
Q ATIVIDADES DE SAÚDE HUMANA E APOIO SOCIAL	246	32	1	-	-	-	20	3	-	-	1	9
R ATIV. ARTÍSTICAS, DE ESPETÁCULOS, DESPORTIVAS E RECREATIVAS	154	12	1	-	-	-	-	-	1	-	-	4
S OUTRAS ATIVIDADES DE SERVIÇOS	60	11	-	-	-	-	-	1	-	-	-	2
T ATIV. DAS FAMÍLIAS EMPREG. DE PESSOAL DOMÉST. E PARA USO PRÓPRIO	12	5	1	-	-	-	1	-	-	-	-	-
U ATIV. DOS ORG. INTERNAC. E OUT. INSTIT.	-	-	-	-	-	-	-	-	-	-	-	-
CAE IGNORADA	39	7	1	-	-	-	-	1	-	1	-	-

(Continua)

Quadro 33

NÚMERO DE ACIDENTES DE TRABALHO, POR ATIVIDADE ECONÓMICA, SEGUNDO O AGENTE MATERIAL ASSOCIADO AO CONTACTO

Acidentes mortais 2021

Região Autónoma Madeira - Homens e Mulheres

CAE/Rev. 3	TOTAL	EDIFÍC., SUPERFÍCIES -NÍVEL DO SOLO, NE	EDIFÍC., CONSTRUÇ., SUPER.-ACMA DO SOLO,NE	EDIFÍC., CONSTRUÇ., SUPERF.- ABAIX.DO SOLO,NE	DISPOSIT.DISTRIB. MATÉR., ALIMENTAÇ., CANALIZAÇ.,NE	MOTORES, DISPOS.TRANSM. ENERG.E ARMAZEN.,NE	FERRAMENT. MANUAIS -N/ MOTORIZ.,NE	FERRAMENT. SUST.CONDUZ. MANUAL/ MECÂN.,NE	FERRAMENT. MANUAIS S/ ESPEC.QTO À MOTORIZ.,NE	MÁQ.E EQUIP.AM.- PORTÁTEIS OU MÓVEIS,NE	MÁQ.E EQUIP.AM.- FIXOS,NE	SUBST. QUÍMIC., EXPLOS., RÁDIOACT., BIOLÓG.,NE
TOTAL	1	1	-	-	-	-	-	-	-	-	-	-
H TRANSPORTES E ARMAZENAGEM	1	1	-	-	-	-	-	-	-	-	-	-

(Continua)

Quadro 34

**NÚMERO DE ACIDENTES DE TRABALHO, POR ATIVIDADE ECONÓMICA,
SEGUNDO A LOCALIZAÇÃO GEOGRÁFICA (ILHA)**

Total de Acidentes 2021 **Região Autónoma Madeira - Homens e Mulheres**

CAE/Rev. 3	TOTAL	MADEIRA	PORTO SANTO
TOTAL	3 468	3 396	72
A AGRICULTURA, PROD. ANIM., CAÇA, FLORESTAS E PESCA	108	108	-
B INDÚSTRIAS EXTRACTIVAS	1	1	-
C INDÚSTRIAS TRANSFORMADORAS	258	255	3
D ELECT., GÁS, VAPOR, ÁGUA QUENTE E FRIA E AR FRIO	22	20	2
E CAPTAÇÃO, TRATA. E DISTR. DE ÁGUA; SANEA., GEST. DE RES. E DESPOLUIÇÃO	62	59	3
F CONSTRUÇÃO	815	797	18
G COMÉRCIO POR GROSSO E A RETALHO; REPARAÇÃO DE AUTOM. E MOTOCICLOS	486	477	9
H TRANSPORTES E ARMAZENAGEM	158	154	4
I ALOJAMENTO, RESTAURAÇÃO E SIMILARES	474	454	20
J ACTIVIDADES DE INFORMAÇÃO E COMUNICAÇÃO	16	15	1
K ACTIVIDADES FINANCEIRAS	11	11	-
L ACTIVIDADES IMOBILIÁRIAS	29	29	-
M ACTIV. DE CONSULTORIA, CIENTÍFICAS, TÉCNICAS E SIMILARES	28	28	-
N ACTIVIDADES ADMINISTRATIVAS E DOS SERVIÇOS DE APOIO	219	213	6
O ADMINIST. PÚBLICA E DEFESA; SEGURANÇA SOCIAL OBRIGATÓRIA	207	206	1
P EDUCAÇÃO	63	63	-
Q ACTIVIDADES DE SAÚDE HUMANA E APOIO SOCIAL	246	243	3
R ACTIV. ARTÍSTICAS, DE ESPECTÁCULOS, DESPORTIVAS E RECREATIVAS	154	154	-
S OUTRAS ACTIVIDADES DE SERVIÇOS	60	60	-
T ACTIV. DAS FAMÍLIAS EMPREG. DE PESSOAL DOMÉST. E PARA USO PRÓPRIO	12	12	-
U ATIV. DOS ORG. INTERNAC. E OUT. INSTIT. EXTRATERRITORIAIS	-	-	-
CAE IGNORADA	39	37	2

Quadro 35

**NÚMERO DE ACIDENTES DE TRABALHO, POR ATIVIDADE ECONÓMICA,
SEGUNDO A LOCALIZAÇÃO GEOGRÁFICA (ILHA)**

Acidentes mortais 2021 **Região Autónoma Madeira - Homens e Mulheres**

CAE/Rev. 3	TOTAL	MADEIRA	PORTO SANTO
TOTAL	1	1	-
H TRANSPORTES E ARMAZENAGEM	1	1	-