



**Região Autónoma  
da Madeira**  
Governo Regional

Secretaria Regional  
da Inclusão e Assuntos Sociais  
Direção Regional do Trabalho e da Ação Inspeciva

# Salários por Profissões na Construção

julho 2018

**Fonte:** Inquérito aos Salários por Profissões na Construção – julho 2018  
– Direção de Serviços de Assuntos Laborais (Estatísticas Laborais) da Direção Regional do Trabalho e da Ação Inspetiva/GEP do MESS

**Elaboração:** Direção de Serviços de Assuntos Laborais (Estatísticas Laborais) - Direção Regional do Trabalho e da Ação Inspetiva - Região Autónoma da Madeira novembro 2018

## ÍNDICE

### NOTA INTRODUTÓRIA

### CONCEITOS

### SINAIS CONVENCIONAIS

### ANÁLISE DE RESULTADOS

#### Resumo de indicadores

QUADRO 1 - Taxa de salário mensal por profissões na Construção.

QUADRO 1-A - Taxa de salário mensal por profissões na Construção (só empresas com sede na Região Autónoma da Madeira).

QUADRO 2 - Taxa de salário horário por profissões na Construção.

QUADRO 2-A - Taxa de salário horário por profissões na Construção (só empresas com sede na Região Autónoma da Madeira).

QUADRO 3 - Duração média normal semanal do trabalho por profissões na Construção.

QUADRO 3-A - Duração média normal semanal do trabalho por profissões na Construção (só empresas com sede na Região Autónoma da Madeira).

## **NOTA INTRODUTÓRIA**

A Secretaria Regional da Inclusão e Assuntos Sociais, através da Direção de Serviços de Assuntos Laborais (Estatísticas Laborais) da Direção Regional do Trabalho e da Ação Inspetiva, em colaboração com o Gabinete de Estratégia e Planeamento, tem a seu cargo a realização das Estatísticas de Salários por Profissões na Região Autónoma da Madeira. A presente síntese refere-se a julho de 2018.

Os dados divulgados nesta breve síntese, são obtidos trimestralmente junto das empresas do setor da construção com dez ou mais pessoas ao serviço, sendo os períodos de referência utilizados, os de janeiro, abril, julho e outubro de cada ano.

Os valores apresentados nos quadros com os números 1, 2 e 3 respeitam às empresas que exercem atividade na Região Autónoma da Madeira, apresentando-se nos quadros 1-A, 2-A e 3-A os dados relativos só às empresas com sede na Região.

Este inquérito disponibiliza informação que permite conhecer a remuneração mensal e horária (taxa de salário – remuneração devida ao posto de trabalho, independentemente das características dos trabalhadores que os preenchem) e a duração média normal semanal do trabalho, para as profissões mais características da atividade económica em estudo.

## **CONCEITOS**

### **Taxa de Salário (horária ou mensal)**

Montante ilíquido (antes da dedução de quaisquer descontos) em dinheiro e/ou géneros, pago com carácter regular e garantido aos trabalhadores no período de referência e correspondente ao período normal de trabalho. Não são considerados quaisquer descontos devido a faltas por motivos que determinem redução na remuneração. Inclui, para além da remuneração de base, os prémios e subsídios regulares e garantidos ligados às características do posto de trabalho (subsídios de função, de turno, de isenção de horário, por trabalhos penosos, perigosos ou sujos, etc.). No caso do subsídio de alimentação, são sempre considerados 20 dias de trabalho com direito a atribuição do subsídio. Excluem-se os prémios, subsídios e gratificações ligados às características individuais do trabalhador (diuturnidades, produtividade, assiduidade, mérito, etc.). O pagamento de horas extraordinárias encontra-se também excluído.

### **Duração Normal Semanal do Trabalho**

Número de horas de trabalho, referidas à semana, estabelecidas por lei, em Instrumento de Regulamentação Coletiva do Trabalho, no Contrato Individual ou, na falta destes elementos, por normas ou usos da empresa, em relação às categorias de trabalhadores considerados, período para além do qual é pago como extraordinário.

### **Trabalhadores a Tempo Completo**

Trabalhadores cujo período de trabalho semanal tem uma duração igual à duração normal semanal de trabalho fixada no Instrumento de Regulamentação Coletiva do Trabalho, no Contrato Individual de Trabalho ou em vigor na empresa/estabelecimento, para a respetiva categoria profissional ou na respetiva profissão.

## **SINAIS CONVENCIONAIS UTILIZADOS**

- Resultado nulo
- o Valor inferior a metade da unidade utilizada

## ANÁLISE DE RESULTADOS

1. A taxa de salário mensal regional para o conjunto das profissões selecionadas e para o total das classes de dimensão das empresas inquiridas situou-se, em julho de 2018, nos 942,82 euros. Este valor é superior em 0,6% ao apurado, no mesmo mês, no Continente e que se cifrou em 937,10 euros.
2. O montante apurado neste período (julho) na Região é inferior em 0,4% face a abril de 2018 e em 2,3% face ao valor do período homólogo.
3. Ao nível das profissões, com exclusão dos Engenheiros e Encarregados, são os Eletricista de Construções e Similares, com 1037,96 euros e os Motoristas de Veículos Pesados de mercadorias, com 965,28 euros, que apresentam taxa de salário mais elevada. Já os Canalizadores, com 951,51 euros são os profissionais com taxa de salário mais próxima do total global (942,82 euros).

Em termos evolutivos, são os Estucadores (+3%) que apresentam acréscimos homólogos mais elevados. Inversamente, os Armadores de Ferro (-24,4%) e os Carpinteiros de Limpos e de Toscos (-6,6%) são os profissionais com maior diminuição homóloga das taxas de salário.

4. A taxa de salário horária, para o total das profissões consideradas, é de 5,44 euros. Os Eletricista de Construções e Similares são os profissionais em que esta taxa de salário é mais elevada (5,99 euros), a que se seguem os Motoristas de Veículos Pesados de mercadorias (5,57 euros).
5. Quanto à duração média semanal do trabalho, permanece nas 40 horas em todas as dimensões e profissões.

## Resumo de Indicadores

### Taxa de Salário Mensal

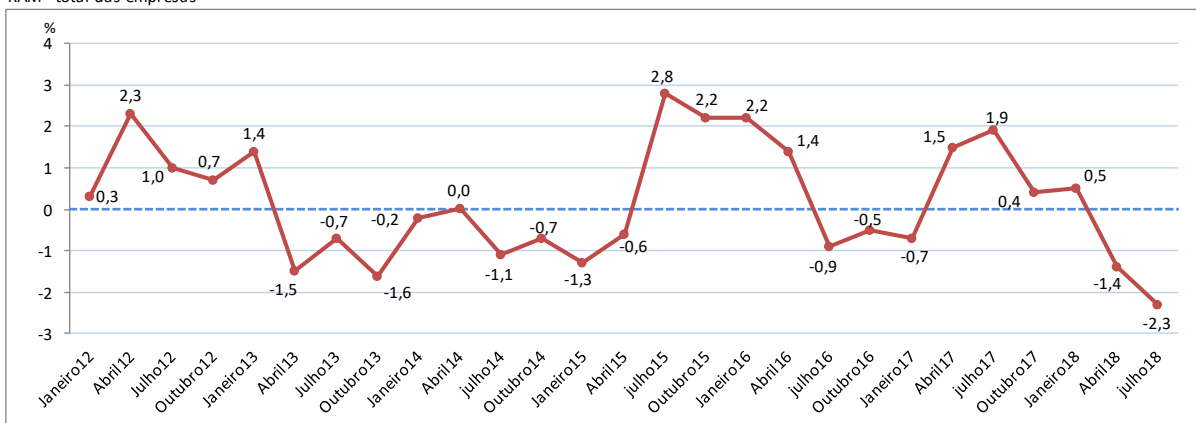
Região Autónoma da Madeira

Euros

Profissões	julho	outubro	janeiro	abril	julho
	2017	2017	2018	2018	2018
<b>Total</b>	965,10	952,26	953,09	946,29	942,82
Engenheiros de Construção de Edifícios e de Obras de Engenharia	2196,38	2095,57	2168,39	2118,82	2067,77
Encarregado da Construção	1321,67	1364,92	1361,60	1333,14	1317,40
Pedreiro	917,74	889,21	881,87	858,10	857,10
Armador de Ferro	1110,48	945,39	869,65	830,03	839,45
Carpinteiro de Limpos e de Toscos	976,44	916,73	906,46	915,07	911,79
Espalhador de Betuminosos	822,80	822,80	822,80	823,42	827,07
Ladrilhador	884,80	884,80	884,80	884,80	884,80
Estucador	847,29	833,65	845,83	849,17	872,68
Canalizador	973,42	958,98	987,00	991,50	951,51
Pintor de Construções	869,51	872,05	868,21	868,76	868,44
Serralheiro Civil	954,64	974,26	975,04	959,87	953,00
Eletricista de Construções e Similares	1045,05	1076,97	1043,35	1000,35	1037,96
Motorista Veículos Pesados de Mercadorias	954,57	954,26	958,94	967,06	965,28
Operador de Máquinas de Escavação, Terraplanagem e de Gruas, Guindastes e Similares	917,10	906,10	896,86	908,31	905,59
Trabalhador Não Qualificado de Engenharia Civil e da Construção de Edifícios	738,56	732,63	745,15	748,27	748,34

**TAXA DE SALÁRIO MENSAL - total das dimensões e profissões**  
(Variação percentual homóloga)

RAM - total das empresas



De julho de 2010 a outubro de 2011 - taxas calculadas com base na série antiga compatibilizada com a série iniciada em janeiro de 2012.

A nova série destaca-se no gráfico pela cor diferente.

TAXA DE SALÁRIO MENSAL POR PROFISSÕES  
NA CONSTRUÇÃO

QUADRO 1

Euros

Região Autónoma da Madeira

julho 2018

PROFISSÕES - CPP 2010		DIMENSÃO DAS EMPRESAS EM NÚMERO DE TRABALHADORES						
Código	Designação	TOTAL	10 a 19	20 a 49	50 a 99	100 a 249	250 a 499	500 a 999
	TOTAL	942,82	864,48	930,36	944,57	1082,50	983,97	1003,31
2142.1+2142.2	Engenheiros de Construção de Edifícios e de Obras de Engenharia	2067,77	1525,92	1762,13	2012,04	3793,17	2015,03	2810,77
3123.0	Encarregado da Construção	1317,40	1042,44	1293,92	1270,61	2291,26	1477,24	1435,50
7112.1	Pedreiro	857,10	855,06	880,93	853,49	846,47	834,59	861,05
7114.2	Armador de Ferro	839,45	o	838,46	816,60	-	o	o
7115.1	Carpinteiro de Limpos e de Toscos	911,79	913,54	998,69	870,54	849,64	880,83	855,57
7119.2	Espalhador de Betuminosos	827,07	-	-	-	o	o	816,60
7122.2	Ladrilhador	884,80	o	o	-	-	-	-
7123.0	Estucador	872,68	859,05	881,07	-	-	-	-
7126.1	Canalizador	951,51	907,25	908,93	976,68	1338,53	o	-
7131.1	Pintor de Construções	868,44	854,54	883,06	887,27	-	-	-
7214.1	Serralheiro Civil	953,00	902,25	914,91	1035,56	967,18	991,39	970,39
7411.0	Eletricista de Construções e Similares	1037,96	917,62	928,31	1196,18	-	888,98	1170,34
8332.0	Motorista Veículos Pesados de Mercadorias	965,28	900,79	929,05	968,81	1177,99	918,63	967,07
8342.0+8343.0	Operador de Máquinas de Escavação, Terraplanagem e de Gruas, Guindastes e Similares	905,59	846,88	970,19	850,23	1013,10	891,86	906,63
9312.0+9313.0	Trabalhador Não Qualificado de Engenharia Civil e da Construção de Edifícios	748,34	747,22	747,57	752,19	766,41	743,92	744,83



Euros

Região Autónoma da Madeira (1)

julho 2018

PROFISSÕES - CPP 2010		DIMENSÃO DAS EMPRESAS EM NÚMERO DE TRABALHADORES						
Código	Designação	TOTAL	10 a 19	20 a 49	50 a 99	100 a 249	250 a 499	500 a 999
	TOTAL	927,01	864,04	920,30	943,74	1084,31	891,45	988,47
2142.1+2142.2	Engenheiros de Construção de Edifícios e de Obras de Engenharia	1959,60	1525,92	1731,96	2040,77	3793,17	1383,41	2810,77
3123.0	Encarregado da Construção	1274,93	1042,44	1284,27	1322,05	2291,26	1222,41	1426,88
7112.1	Pedreiro	855,73	854,57	878,97	853,41	846,47	825,60	861,05
7114.2	Armador de Ferro	839,45	o	838,46	816,60	-	o	o
7115.1	Carpinteiro de Limpos e de Toscos	913,25	913,54	1003,01	868,89	849,64	874,20	855,57
7119.2	Espalhador de Betuminosos	827,07	-	-	-	o	o	816,60
7122.2	Ladrilhador	884,80	o	o	-	-	-	-
7123.0	Estucador	881,10	859,05	895,80	-	-	-	-
7126.1	Canalizador	951,51	907,25	908,93	976,68	1338,53	o	-
7131.1	Pintor de Construções	868,76	854,54	884,43	887,27	-	-	-
7214.1	Serralheiro Civil	952,94	902,25	917,35	1035,56	967,18	998,85	970,39
7411.0	Eletricista de Construções e Similares	1026,50	917,62	928,31	1196,18	-	860,32	1010,21
8332.0	Motorista Veículos Pesados de Mercadorias	970,30	904,79	929,05	975,81	1177,99	922,45	967,07
8342.0+8343.0	Operador de Máquinas de Escavação, Terraplanagem e de Gruas, Guindastes e Similares	899,88	851,58	971,28	855,30	1013,10	819,54	906,63
9312.0+9313.0	Trabalhador Não Qualificado de Engenharia Civil e da Construção de Edifícios	747,83	746,11	746,53	752,30	766,41	743,60	744,83

(1) Só empresas com sede na Região Autónoma da Madeira

Euros

Região Autónoma da Madeira

julho 2018

PROFISSÕES - CPP 2010		DIMENSÃO DAS EMPRESAS EM NÚMERO DE TRABALHADORES						
Código	Designação	TOTAL	10 a 19	20 a 49	50 a 99	100 a 249	250 a 499	500 a 999
	TOTAL	5,44	4,99	5,37	5,45	6,25	5,68	5,79
2142.1+2142.2	Engenheiros de Construção de Edifícios e de Obras de Engenharia	11,93	8,80	10,17	11,61	21,88	11,63	16,22
3123.0	Encarregado da Construção	7,60	6,01	7,46	7,33	13,22	8,52	8,28
7112.1	Pedreiro	4,94	4,93	5,08	4,92	4,88	4,81	4,97
7114.2	Armador de Ferro	4,84	o	4,84	4,71	-	o	o
7115.1	Carpinteiro de Limpos e de Toscos	5,26	5,27	5,76	5,02	4,90	5,08	4,94
7119.2	Espalhador de Betuminosos	4,77	-	-	-	o	o	4,71
7122.2	Ladrilhador	5,10	o	o	-	-	-	-
7123.0	Estucador	5,03	4,96	5,08	-	-	-	-
7126.1	Canalizador	5,49	5,23	5,24	5,63	7,72	o	-
7131.1	Pintor de Construções	5,01	4,93	5,09	5,12	-	-	-
7214.1	Serralheiro Civil	5,50	5,21	5,28	5,97	5,58	5,72	5,60
7411.0	Eletricista de Construções e Similares	5,99	5,29	5,36	6,90	-	5,13	6,75
8332.0	Motorista Veículos Pesados de Mercadorias	5,57	5,20	5,36	5,59	6,80	5,30	5,58
8342.0+8343.0	Operador de Máquinas de Escavação, Terraplanagem e de Gruas, Guindastes e Similares	5,22	4,89	5,60	4,91	5,84	5,15	5,23
9312.0+9313.0	Trabalhador Não Qualificado de Engenharia Civil e da Construção de Edifícios	4,32	4,31	4,31	4,34	4,42	4,29	4,30

TAXA DE SALÁRIO HORÁRIO POR PROFISSÕES  
NA CONSTRUÇÃO

QUADRO 2 - A

Euros

Região Autónoma da Madeira (1)

julho 2018

PROFISSÕES - CPP 2010		DIMENSÃO DAS EMPRESAS EM NÚMERO DE TRABALHADORES						
Código	Designação	TOTAL	10 a 19	20 a 49	50 a 99	100 a 249	250 a 499	500 a 999
	TOTAL	5,35	4,98	5,31	5,44	6,26	5,14	5,70
2142.1+2142.2	Engenheiros de Construção de Edifícios e de Obras de Engenharia	11,31	8,80	10,00	11,77	21,88	7,98	16,22
3123.0	Encarregado da Construção	7,36	6,01	7,41	7,63	13,22	7,05	8,23
7112.1	Pedreiro	4,94	4,93	5,07	4,92	4,88	4,76	4,97
7114.2	Armador de Ferro	4,84	o	4,84	4,71	-	o	o
7115.1	Carpinteiro de Limpos e de Toscos	5,27	5,27	5,79	5,01	4,90	5,04	4,94
7119.2	Espalhador de Betuminosos	4,77	-	-	-	o	o	4,71
7122.2	Ladrilhador	5,10	o	o	-	-	-	-
7123.0	Estucador	5,08	4,96	5,17	-	-	-	-
7126.1	Canalizador	5,49	5,23	5,24	5,63	7,72	o	-
7131.1	Pintor de Construções	5,01	4,93	5,10	5,12	-	-	-
7214.1	Serralheiro Civil	5,50	5,21	5,29	5,97	5,58	5,76	5,60
7411.0	Eletricista de Construções e Similares	5,92	5,29	5,36	6,90	-	4,96	5,83
8332.0	Motorista Veículos Pesados de Mercadorias	5,60	5,22	5,36	5,63	6,80	5,32	5,58
8342.0+8343.0	Operador de Máquinas de Escavação, Terraplanagem e de Gruas, Guindastes e Similares	5,19	4,91	5,60	4,93	5,84	4,73	5,23
9312.0+9313.0	Trabalhador Não Qualificado de Engenharia Civil e da Construção de Edifícios	4,31	4,30	4,31	4,34	4,42	4,29	4,30

(1) Só empresas com sede na Região Autónoma da Madeira



Horas

Região Autónoma da Madeira (1)

julho 2018

PROFISSÕES - CPP 2010		DIMENSÃO DAS EMPRESAS EM NÚMERO DE TRABALHADORES						
Código	Designação	TOTAL	10 a 19	20 a 49	50 a 99	100 a 249	250 a 499	500 a 999
	TOTAL	40,0	40,0	40,0	40,0	40,0	40,0	40,0
2142.1+2142.2	Engenheiros de Construção de Edifícios e de Obras de Engenharia	40,0	40,0	40,0	40,0	40,0	40,0	40,0
3123.0	Encarregado da Construção	40,0	40,0	40,0	40,0	40,0	40,0	40,0
7112.1	Pedreiro	40,0	40,0	40,0	40,0	40,0	40,0	40,0
7114.2	Armador de Ferro	40,0	o	40,0	40,0	-	o	o
7115.1	Carpinteiro de Limpos e de Toscos	40,0	40,0	40,0	40,0	40,00	40,0	40,0
7119.2	Espalhador de Betuminosos	40,0	-	-	-	o	o	40,0
7122.2	Ladrilhador	40,0	o	o	-	-	-	-
7123.0	Estucador	40,0	40,0	40,0	-	-	-	-
7126.1	Canalizador	40,0	40,0	40,0	40,0	40,00	o	-
7131.1	Pintor de Construções	40,0	40,0	40,0	40,0	-	-	-
7214.1	Serralheiro Civil	40,0	40,0	40,0	40,0	40,0	40,0	40,0
7411.0	Eletricista de Construções e Similares	40,0	40,0	40,0	40,0	-	40,00	40,0
8332.0	Motorista Veículos Pesados de Mercadorias	40,0	40,0	40,0	40,0	40,0	40,0	40,0
8342.0+8343.0	Operador de Máquinas de Escavação, Terraplanagem e de Gruas, Guindastes e Similares	40,0	40,0	40,0	40,0	40,0	40,0	40,0
9312.0+9313.0	Trabalhador Não Qualificado de Engenharia Civil e da Construção de Edifícios	40,0	40,0	40,0	40,0	40,0	40,0	40,0

(1) Só empresas com sede na Região Autónoma da Madeira