



REGIÃO AUTÓNOMA DA MADEIRA

GOVERNO REGIONAL

SECRETARIA REGIONAL DOS RECURSOS HUMANOS

DIRECÇÃO REGIONAL DO TRABALHO

DIRECÇÃO DE SERVIÇOS DE ESTATÍSTICAS DO TRABALHO

**INFORMAÇÃO ESTATÍSTICA
(SÍNTESE)**

BALANÇO SOCIAL

2004

ESTATÍSTICAS DO TRABALHO

BALANÇO SOCIAL 2004

Fonte: Balanço Social – 2004 – Direcção Regional do Trabalho/Direcção - Geral de Estudos Estatística e Planeamento.

Elaboração: Direcção de Serviços de Estatísticas da Direcção Regional do Trabalho Região Autónoma da Madeira – Julho 2006

ÍNDICE

CONCEITOS
RÁCIOS
APRESENTAÇÃO
SINAIS CONVENCIONAIS
BREVE ANÁLISE DE RESULTADOS
BALANÇO SOCIAL 2000 - 2004 (Resumo)

BALANÇO SOCIAL 2004

EMPRESAS

- GRÁFICO 1 - Número de empresas com resposta ao Balanço Social em 2004, por escalão de dimensão da empresa.
- QUADRO 1 - Número de empresas com resposta ao Balanço Social em 31 de Dezembro de 2004, por actividade económica, segundo a dimensão da empresa.
- GRÁFICO 2 - Número de trabalhadores das empresas, por escalão de dimensão da empresa.
- QUADRO 2 - Número de trabalhadores ao serviço das empresas com resposta ao Balanço Social em 31 de Dezembro de 2004, por actividade económica, segundo a dimensão da empresa.
- QUADRO 3 - Produtividade do trabalho, por actividades, segundo a dimensão da empresa.

EMPREGO

- GRÁFICO 3 - Distribuição das pessoas ao serviço em 31 de Dezembro, por tipo de vínculo, segundo o escalão de dimensão da empresa.
- QUADRO 4 - Número de pessoas ao serviço em 31 de Dezembro, por tipo de vínculo, segundo os níveis de qualificação.
- QUADRO 5 - Estrutura das pessoas ao serviço em 31 de Dezembro, por tipo de vínculo, segundo os níveis de qualificação.
- QUADRO 6 - Estrutura das pessoas ao serviço em 31 de Dezembro, por níveis de qualificação, segundo o tipo de vínculo.
- QUADRO 7 - Estrutura das pessoas ao serviço em 31 de Dezembro, por actividade económica, segundo o tipo de vínculo.

- GRÁFICO 4 - Distribuição das pessoas ao serviço em 31 de Dezembro, por níveis de qualificação.
- QUADRO 8 - Estrutura das pessoas ao serviço, em 31 de Dezembro, por actividade e níveis de qualificação.
- QUADRO 8-a - Estrutura das pessoas ao serviço, em 31 de Dezembro, por actividade e níveis de qualificação.
- QUADRO 9 - Estrutura do pessoal ao serviço, por actividade económica, segundo os escalões etários.
- QUADRO 10 - Coeficiente população jovem/população idosa, por actividade económica, segundo o género.
- GRÁFICO 5 - Distribuição das pessoas ao serviço em 31 de Dezembro, por nível de habilitação escolar.
- QUADRO 11 - Estrutura das pessoas ao serviço, por actividade económica, segundo o nível de habilitação escolar.
- QUADRO 12 - Número de trabalhadores estrangeiros, por actividade económica, segundo os países de origem.
- QUADRO 13 - Situação dos contratados a termo durante o ano, por níveis de qualificação.
- GRÁFICO 6 - Contratados a termo durante o ano, por dimensão da empresa, segundo o género.
- QUADRO 14 - Número de contratados a termo durante o ano, por actividade económica, segundo a dimensão da empresa e o género.
- QUADRO 15 - Taxa de passagem ao quadro permanente dos contratados a termo durante o ano, por actividade económica, segundo os níveis de qualificação.
- QUADRO 16 - Movimento de saídas durante o ano, por níveis de qualificação, segundo o vínculo do trabalhador.
- QUADRO 17 - Estrutura das pessoas ao serviço em 31 de Dezembro, por actividade económica, segundo os escalões de período normal de trabalho semanal.
- QUADRO 18 - Potencial máximo anual (PMA) e horas efectivamente trabalhadas (HT), por trabalhador, por actividade económica, segundo a dimensão da empresa.
- QUADRO 19 - Taxa de presença, por actividade económica, segundo a dimensão da empresa.

- QUADRO 20 - Número de horas de trabalho suplementar por trabalhador, por actividade económica, segundo a dimensão da empresa.
- GRÁFICO 7 - Peso do trabalho suplementar em relação às horas efectivamente trabalhadas, por actividade económica, segundo a dimensão da empresa.
- QUADRO 21 - Peso do trabalho suplementar em relação às horas efectivamente trabalhadas, por actividade económica, segundo a dimensão da empresa.
- GRÁFICO 8 - Absentismo remunerado e não remunerado, segundo o escalão de dimensão da empresa.
- GRÁFICO 9 - Estrutura do absentismo, segundo as causas.
- QUADRO 22 - Estrutura das horas não trabalhadas, segundo os motivos, por actividade económica.
- GRÁFICO 10 - Estrutura da inactividade temporária, segundo as causas.
- QUADRO 23 - Peso das horas não trabalhadas no total das horas efectivamente trabalhadas.

CUSTOS COM PESSOAL

- QUADRO 24 - Estrutura do custo anual com pessoal, por actividade económica.
- GRÁFICO 11 - Estrutura dos custos do pessoal, por dimensão da empresa, segundo a natureza, directa ou indirecta da despesa.
- QUADRO 25 - Salário médio anual de base, por actividade económica, segundo a dimensão da empresa.
- QUADRO 26 - Salário médio directo, por actividade económica, segundo a dimensão da empresa.
- QUADRO 27 - Ganho médio anual, por actividade económica, segundo a dimensão da empresa.
- QUADRO 28 - Custo médio anual, por actividade económica, segundo a dimensão da empresa.
- QUADRO 29 - Estrutura das empresas, por actividade económica, segundo os escalões do leque salarial líquido.

HIGIENE E SEGURANÇA

GRÁFICO 12 - Acidentes de trabalho (no local de trabalho e in itinere), por actividade económica.

QUADRO 30 - Caracterização global dos acidentes, segundo a actividade económica.

GRÁFICO 13 - Distribuição dos acidentes de trabalho com baixa e número de dias de trabalho perdidos (no local de trabalho e in itinere), por actividade económica.

QUADRO 31 - Acidentes de trabalho com baixa e número de dias perdidos, por actividade económica.

QUADRO 32 - Taxa de gravidade por actividade económica, segundo a dimensão da empresa.

FORMAÇÃO PROFISSIONAL

QUADRO 33 - Número de participantes em acções de formação profissional, por actividade económica, segundo os níveis de qualificação.

QUADRO 34 - Duração média das acções de formação profissional por actividade económica, segundo os níveis de qualificação.

QUADRO 35 - Custo médio da formação profissional, por participante, por actividade económica e dimensão da empresa.

PROTECÇÃO SOCIAL COMPLEMENTAR

QUADRO 36 - Peso dos encargos com a protecção social complementar no total dos encargos legais, convencionais ou facultativos, por actividade e dimensão.

QUADRO 37 - Encargos com a protecção social complementar (prestações directas e prémios não directamente administrados pela empresa), por actividade económica.

QUADRO 38 - Estrutura dos encargos com a protecção social complementar (prestações directas e prémios não directamente administrados pela empresa), por actividade económica.

BALANÇO SOCIAL 2004

CONCEITOS

PESSOAS AO SERVIÇO A 31 DE DEZEMBRO

Total de pessoas ligadas à empresa por um contrato de trabalho que participaram na sua actividade no período de referência. Inclui os trabalhadores temporariamente ausentes por férias, maternidade, conflito de trabalho, formação profissional e doença ou acidente de trabalho, desde que a ausência seja inferior a um mês. Exclui os trabalhadores a cumprir serviço militar, em regime de licença sem vencimento, em desempenho de funções públicas ou com baixa igual ou superior a um mês. Exclui, ainda, os trabalhadores com vínculo mas deslocados para outras empresas, sendo nestas directamente remunerados.

NÚMERO MÉDIO DE PESSOAS

É o quociente do somatório do número de pessoas ao serviço no final de cada mês por 12 (ou pelo número de meses de actividade da empresa no ano).

CONTRATADOS A TERMO AO LONGO DO ANO

Total de contratados a termo (certo ou incerto) existentes na empresa, ao longo do ano, englobando os que se encontram na empresa a 31 de Dezembro, os que passaram ao quadro permanente e os que saíram.

SITUAÇÕES ESPECIAIS DE SAÍDA

Consideram-se como tal apenas as saídas, por impedimento prolongado, cujas causas sejam a requisição pelo Estado, serviço militar, eleição para os órgãos autárquicos, regionais ou nacionais e sindicatos.

PERÍODO NORMAL DE TRABALHO

Número de horas de trabalho semanal fixado por lei, IRC, norma, ou uso da empresa.

POTENCIAL MÁXIMO ANUAL

Número de horas que teoricamente a empresa laboraria ao longo do ano se apenas se tivesse em conta o período normal de trabalho, efectuado pelo total dos seus trabalhadores nos dias úteis do ano (excluindo férias e feriados).

HORAS EFECTIVAMENTE TRABALHADAS

Número de horas contabilizadas depois de, ao Potencial Máximo Anual, se terem adicionado as horas de trabalho suplementar e deduzidas as horas não trabalhadas (Absentismo e Inactividade Temporária).

ABSENTISMO

Ausências do trabalhador durante o período normal de trabalho a que está obrigado, devendo considerar-se todas essas ausências ao trabalho, independentemente das suas causas e de se converterem em faltas justificadas ou não.

INACTIVIDADE TEMPORÁRIA

Conjunto de ausências do trabalhador durante o período normal de trabalho motivadas por formação profissional, redução legal da actividade, desemprego interno, descanso suplementar e greves ou paralisações.

RÁCIOS

$$\text{Produtividade do trabalho} = \frac{\text{Valor acrescentado bruto}}{\text{N}^\circ \text{ médio de pessoas}}$$

$$\text{Nível etário médio} = \frac{\text{Soma das idades}}{\text{N}^\circ \text{ de pessoas ao serviço a 31 de Dez.}}$$

$$\text{Coeficiente pop. jovem/ população idosa} = \frac{\text{N}^\circ \text{ de pessoas c/ idade inferior a 25 anos}}{\text{N}^\circ \text{ de pessoas c/ idade superior a 54 anos}}$$

$$\text{Taxa de passagem ao quadro permanente} = \frac{\text{N}^\circ \text{ contrat. termo que passaram ao quadro perm.}}{\text{Total de contratados a termo ao longo do ano}}$$

$$\text{Taxa de presença} = \frac{\text{N}^\circ \text{ de horas efectivamente trabalhadas}}{\text{Potencial máximo anual}}$$

$$\text{Ganho} = \text{Salário directo (salário base + subsídios e prémios regulares) + subsídios e prémios irregulares + pagamentos em géneros}$$

$$\text{Leque salarial líquido} = \frac{\text{Maior vencimento base líquido}}{\text{Menor vencimento base líquido}}$$

$$\text{Custo directo} = \text{Ganho}$$

$$\text{Custos indirectos} = \text{Encargos legais, convencionais e facultativos outros custos com pessoal + custos com a formação profissional + outros custos de carácter social}$$

$$\text{Taxa de incidência (por mil)} = \frac{\text{Total de acidentes}}{\text{N}^\circ \text{ médio de pessoas durante o ano}} \times 1000$$

$$\text{Taxa de gravidade} = \frac{\text{N}^\circ \text{ de horas não trab. p/acidente Trabalho}}{\text{N}^\circ \text{ de horas efectivamente trabalhadas}}$$

Nota: Referem-se apenas alguns conceitos e rácios. Para pormenorização, deverá consultar-se o modelo N. 1218, (baseado no Dec. Lei 9/92 de Janeiro) e as instruções anexas aos boletins da Imprensa Nacional.

APRESENTAÇÃO

1. O quadro legal do Balanço Social, Lei nº 141/85 de 14 de Novembro, que instituiu a obrigatoriedade de elaboração do Balanço Social, foi alterado pelo Decreto-Lei nº 9/92 de 22 de Janeiro. Este novo quadro legal estabelece a obrigação de elaboração do Balanço Social, para todas as empresas com, pelo menos, 100 pessoas ao serviço, qualquer que seja o seu regime contratual. Posteriormente, o Decreto-Lei nº 155/92 de 28 de Junho, que estabelece o regime da administração financeira do Estado, vem ampliar o âmbito estabelecido pelo Decreto-Lei 9/92, referindo no seu artigo 51º: “Os organismos autónomos deverão apresentar anualmente, com referência a 31 de Dezembro do ano anterior, um balanço social, enquadrado na lei geral, qualquer que seja o vínculo contratual do pessoal ao seu serviço naquela data”.
2. Na publicação de 2004, para além dos dados referentes ao ano, apresentam-se alguns quadros, em que constam indicadores gerais resultantes do aproveitamento estatístico desta fonte administrativa no quinquénio de 2000 a 2005.
3. Os dados apresentados relativos a 2004 resultam apenas dos “items” preenchidos pelas empresas, devendo observar-se que algumas empresas não preencheram todas as questões. Assim, no que respeita a toda a matéria, com excepção da referente à Protecção Social Complementar, foi considerado que a não resposta a um “item” correspondia à não existência da situação, pois essas ocorrências, com baixo significado, verificaram-se em campos estabelecidos na metodologia de validação da informação como não obrigatórios, isto é, campos que correspondem a matéria com elevado grau de probabilidade de não ocorrência.

SINAIS CONVENCIONAIS

- Resultado nulo
- x Dado não disponível
- o Valor inferior a metade da unidade utilizada

BREVE ANÁLISE DE RESULTADOS

EMPRESAS

Em 2004 elaboraram e entregaram o respectivo Balanço Social 57 empresas. Estas empresas tinham ao seu serviço em 31 de Dezembro, 17 085 trabalhadores. A maioria destes trabalhadores (51,6%) concentrava-se, nas empresas com 500 e mais pessoas ao serviço, cifrando-se o peso destas em 19,3% do total das empresas. As empresas de menor dimensão, (100 a 249 trabalhadores), representando 64,9% da totalidade das empresas, ocupavam cerca de 30,2% do emprego.

O sector do Alojamento e Restauração é o que concentra maior número de empresas (17, que correspondem a 30% do total) e pessoas ao serviço (4 270 – 25%). A maior produtividade, 106 068,4 euros, foi declarada pelo sector das Actividades Financeiras.

EMPREGO

Os profissionais qualificados e altamente qualificados constituem, 46,2% do emprego declarado pelo universo das empresas respondentes do total do emprego. Os dirigentes, quadros superiores e quadros médios representam 8,6%. Quanto à distribuição dos trabalhadores por grupos etários constata-se que 46,2% tem menos de 35 anos, 27,7% tem entre 35 e 44 anos e 0,8% mais de 64 anos.

No respeitante ao nível de habilitações literárias, o peso dos trabalhadores com habilitações inferiores ao 1.º ciclo é reduzido, cifrando-se em 3,7%. Os trabalhadores portadores do ensino superior representavam 10,6% do total das pessoas ao serviço.

Dos 17 085 trabalhadores, cerca de 3,4%, a que correspondem 577 trabalhadores são estrangeiros e a maioria destes são cidadãos oriundos de Países do exterior da União Europeia (Polónia, Brasil, Europa do Leste, etc.)

O potencial máximo anual e o número de horas efectivamente trabalhadas, foram, em média por trabalhador, de 1 767,8 e de 1 744,4 horas respectivamente. Verifica-se ainda que cada trabalhador efectuou 84,2 horas de trabalho suplementar.

Refira-se ainda que a taxa de absentismo se fixou neste ano em 5,4%. A doença não profissional com 44,7%, a maternidade e paternidade (12,4%) e os acidentes de trabalho (12,1%) são os motivos mais frequentemente citados como justificativos das ausências ao trabalho.

A formação profissional (95,3%) foi o motivo mais frequentemente apontado como justificação da inactividade temporária indicada pelo conjunto das empresas respondentes.

A taxa de ausência ao trabalho, que traduz o peso das horas de absentismo e da inactividade temporária no potencial máximo anual, foi de 6,2%.

CUSTOS COM O PESSOAL

Em 2004 e para o total das empresas, cada trabalhador auferiu um ganho médio anual de 14 801,8 euros. A repartição deste montante pelos 12 meses do ano mostra que cada trabalhador recebeu, em média, mensalmente 1 233,5 euros.

Os sectores de actividade que melhor remuneraram os trabalhadores ao seu serviço foram a Produção e Distribuição de Electricidade, Gás e Água, com 26 135,4 euros, as Actividades Financeiras, com 25 528,1 euros, e as Indústrias Transformadoras com 19 645,6 euros.

O custo médio anual por trabalhador foi, no conjunto das empresas, de 19 621,7 euros.

HIGIENE E SEGURANÇA

Ao longo do ano de 2004 ocorreram nas empresas em análise 1 125 acidentes de trabalho (no local de trabalho). Destes acidentes, (mais de 81%, a que correspondem 912 sinistros) implicaram situação de baixa dos trabalhadores envolvidos, provocando-lhes a perda de 24 461 dias de trabalho.

Ainda neste mesmo ano, registaram-se 30 acidentes In Itinere (de trajecto) que ocasionaram a perda de 613 dias de trabalho.

FORMAÇÃO PROFISSIONAL

Frequentaram acções de Formação Profissional um total de 8 659 trabalhadores, sendo os Qualificados e Altamente Qualificados, com 60,1%, os grupos profissionais mais participativos. Ao nível dos sectores de actividade, verifica-se que a maior percentagem dos formandos (33,7%) pertence ao Comércio por Grosso e a Retalho, Reparação de Veículos Automóveis e Bens de Uso Pessoal, a que se seguem as Actividades Financeiras (29,4%) e o Alojamento e Restauração (15,5%).

Em média por participante e para o total das empresas, a duração das acções foi de 25,0 horas, ascendendo este valor a 194,3 horas nas acções em que estiveram nas acções em que estiveram envolvidos os Praticantes/Aprendizes e a 31,0 horas nas dos Profissionais Semi – Qualificados.

BALANÇO SOCIAL

2000 - 2004

(Resumo)

EMPRESAS

1 - NÚMERO DE EMPRESAS

	2000	2001	2002	2003	2004
Total das Empresas	40	46	49	56	57

2 - NÚMERO DE TRABALHADORES

	2000	2001	2002	2003	2004
Total das Empresas	12 217	14 186	15 175	16 716	17 085

EMPREGO

3 - PESO DOS QUADROS SUPERIORES E MÉDIOS NO TOTAL DO EMPREGO, A 31 DE DEZEMBRO

	2000	2001	2002	2003	2004	%
Total das Empresas	8,0	8,0	8,2	8,4	7,8	

4 - PESO DOS PROFISSIONAIS NÃO QUALIFICADOS OU DE NÍVEL INFERIOR NO TOTAL DO EMPREGO, A 31 DE DEZEMBRO

	2000	2001	2002	2003	2004	%
Total das Empresas	13,6	13,3	14,5	17,3	15,3	

5 - COEFICIENTE "POPULAÇÃO JOVEM/POPULAÇÃO IDOSA"

	2000	2001	2002	2003	2004
TOTAL	2,2	2,0	1,9	1,9	1,8
Homens	1,2	1,1	1,1	1,1	1,1
Mulheres	5,4	4,7	4,2	3,8	3,8

6 - TAXA DE PASSAGEM AO QUADRO PERMANENTE

%

	2000	2001	2002	2003	2004
Total das Empresas	8,3	7,3	13,0	13,4	11,0

7 - POTENCIAL MÁXIMO ANUAL POR TRABALHADOR

Horas

	2000	2001	2002	2003	2004
Total das Empresas	1 732,8	1 756,3	1 770,5	1 785,5	1 767,8

8 - HORAS EFECTIVAMENTE TRABALHADAS POR TRABALHADOR

Horas

	2000	2001	2002	2003	2004
Total das Empresas	1 684,1	1 716,7	1 773,8	1 781,6	1 744,4

CUSTOS COMO PESSOAL**9 - CUSTO MÉDIO ANUAL**

Euros

	2000	2001	2002	2003	2004
Total das Empresas	16 689,3	16 910,0	17 136,5	18 480,7	19 621,7

**10 - GANHO MÉDIO ANUAL E RESPECTIVO PESO DOS GANHOS
NO TOTAL DOS CUSTOS COMO PESSOAL**

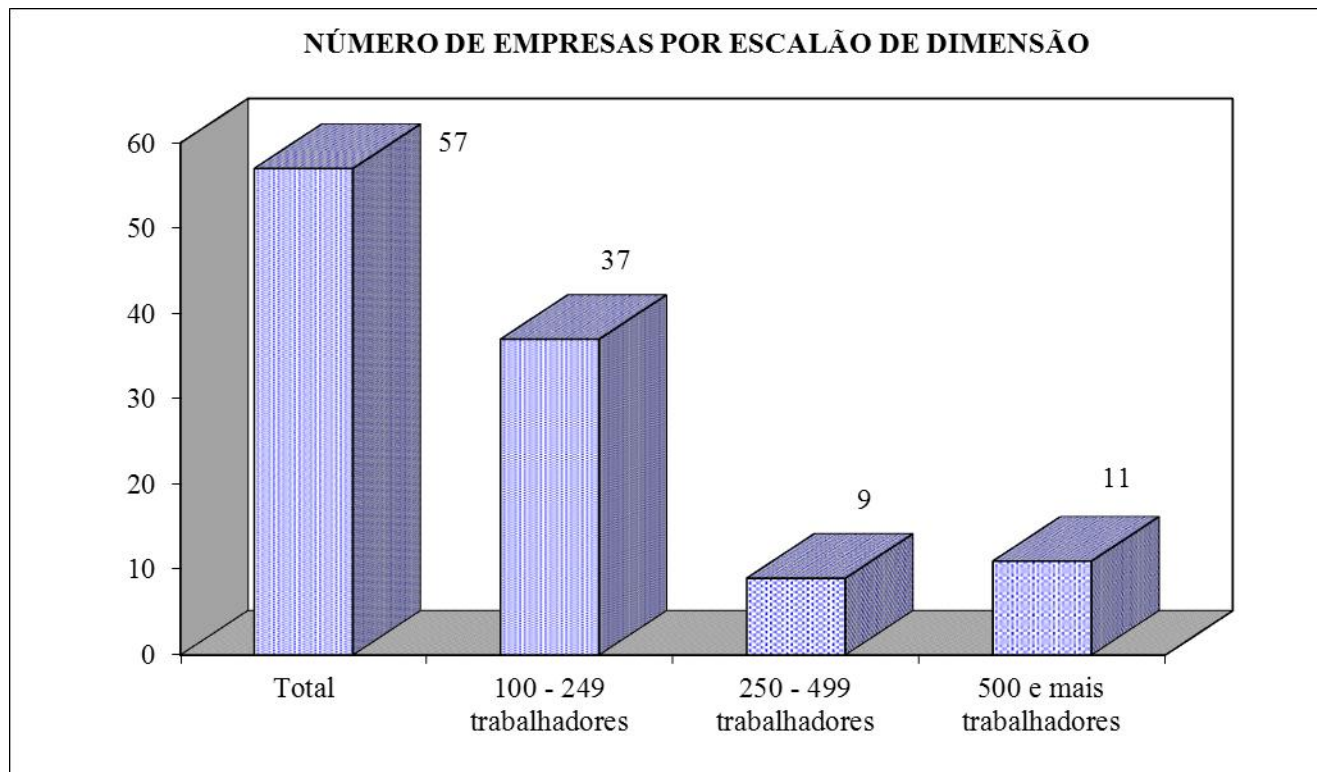
Euros

	2000	2001	2002	2003	2004
Total das Empresas	12 230,0 (73,3%)	12 604,5 (74,5%)	12 696,9 (74,1%)	13 679,5 (74,1%)	14 801,8 (74,1%)

BALANÇO SOCIAL
2004

EMPRESAS

GRÁFICO 1

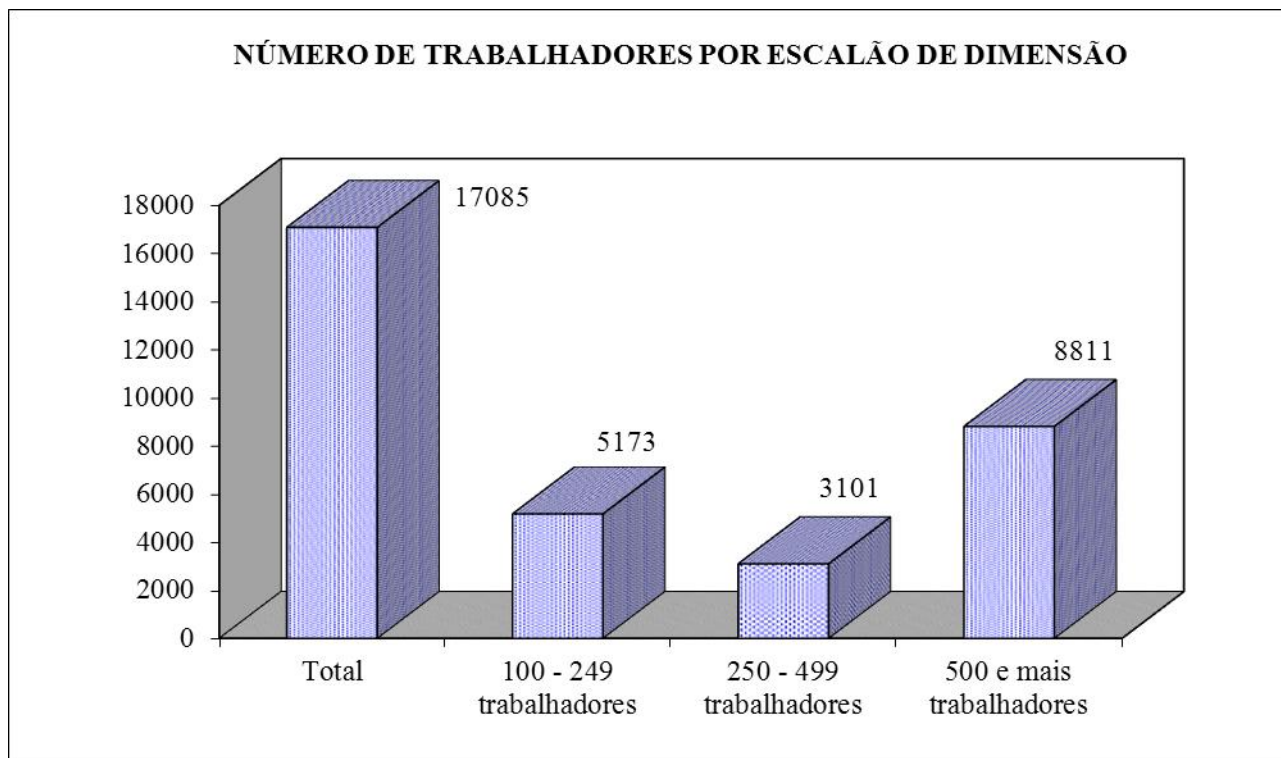


NÚMERO DE EMPRESAS COM RESPOSTA AO BALANÇO SOCIAL EM 31 DE DEZEMBRO DE 2004
 POR ACTIVIDADES ECONÓMICA, SEGUNDO A DIMENSÃO DA EMPRESA

QUADRO 1

DIMENSÃO DA EMPRESA ACTIVIDADES (CAE/Ver.2 - 1992)	NÚMERO DE EMPRESAS			
	Total	100 - 249 Trabalhadores	250 - 499 Trabalhadores	500 e mais Trabalhadores
TOTAL	57	37	9	11
A AGRICULT., PRODUÇÃO ANIMAL, CAÇA E SILVICULTURA	-	-	-	-
B PESCA	-	-	-	-
C INDÚSTRIAS EXTRACTIVAS	-	-	-	-
D INDÚSTRIAS TRANSFORMADORAS	5	4	1	-
E PRODUÇÃO E DISTRIB. ELECTRICIDADE, GÁS E ÁGUA	2	1	-	1
F CONSTRUÇÃO	9	5	3	1
G COM. GROSSO E RETALHO, REPAR. VEÍCULOS AUTOM., MOTOC. E BENS DE USO PES. E DOMÉSTICO	8	4	-	4
H ALOJAMENTO E RESTAURAÇÃO (REST. E SIMILARES)	17	12	2	3
I TRANSPORTES, ARMAZ. E COMUNICAÇÕES	5	3	1	1
J ACTIVIDADES FINANCEIRAS	1	-	-	1
K ACTIVIDADES IMOBILIÁRIAS, ALUGUERES E SERVIÇOS PRESTADOS ÀS EMPRESAS	3	2	1	-
M EDUCAÇÃO	4	4	-	-
N SAÚDE E ACÇÃO SOCIAL	2	2	-	-
O OUTRAS ACTIVIDADES DE SERVIÇOS COLECTIVOS, SOCIAIS E PESSOAIS	1	-	1	-

GRÁFICO 2



NÚMERO DE TRABALHADORES AO SERVIÇO, EM 31 DE DEZEMBRO DE 2004,
POR ACTIVIDADE ECONÓMICA, SEGUNDO A DIMENSÃO DA EMPRESA

QUADRO 2

DIMENSÃO DA EMPRESA ACTIVIDADES (CAE/Ver.2 - 1992)	NÚMERO DE TRABALHADORES			
	Total	100 - 249 Trabalhadores	250 - 499 Trabalhadores	500 e mais Trabalhadores
TOTAL	17 085	5 173	3 101	8 811
A AGRICULT., PRODUÇÃO ANIMAL, CAÇA E SILVICULTURA	-	-	-	-
B PESCA	-	-	-	-
C INDÚSTRIAS EXTRACTIVAS	-	-	-	-
D INDÚSTRIAS TRANSFORMADORAS	742	424	318	-
E PRODUÇÃO E DISTRIB. ELECTRICIDADE, GÁS E ÁGUA	981	138	-	843
F CONSTRUÇÃO	2 521	667	1 008	846
G COM. GROSSO E RETALHO, REPAR. VEÍCULOS AUTOM., MOTOC. E BENS DE USO PES. E DOMÉSTICO	3 771	521	-	3 250
H ALOJAMENTO E RESTAURAÇÃO (REST. E SIMILARES)	4 270	1 941	534	1 795
I TRANSPORTES, ARMAZ. E COMUNICAÇÕES	1 348	427	394	527
J ACTIVIDADES FINANCEIRAS	1 550	-	-	1 550
K ACTIVIDADES IMOBILIÁRIAS, ALUGUERES E SERVIÇOS PRESTADOS ÀS EMPRESAS	789	293	496	-
M EDUCAÇÃO	529	529	-	-
N SAÚDE E ACCÇÃO SOCIAL	233	233	-	-
O OUTRAS ACTIVIDADES DE SERVIÇOS COLECTIVOS, SOCIAIS E PESSOAIS	351	-	351	-

PRODUTIVIDADE DO TRABALHO, POR ACTIVIDADE,
SEGUNDO A DIMENSÃO DA EMPRESA

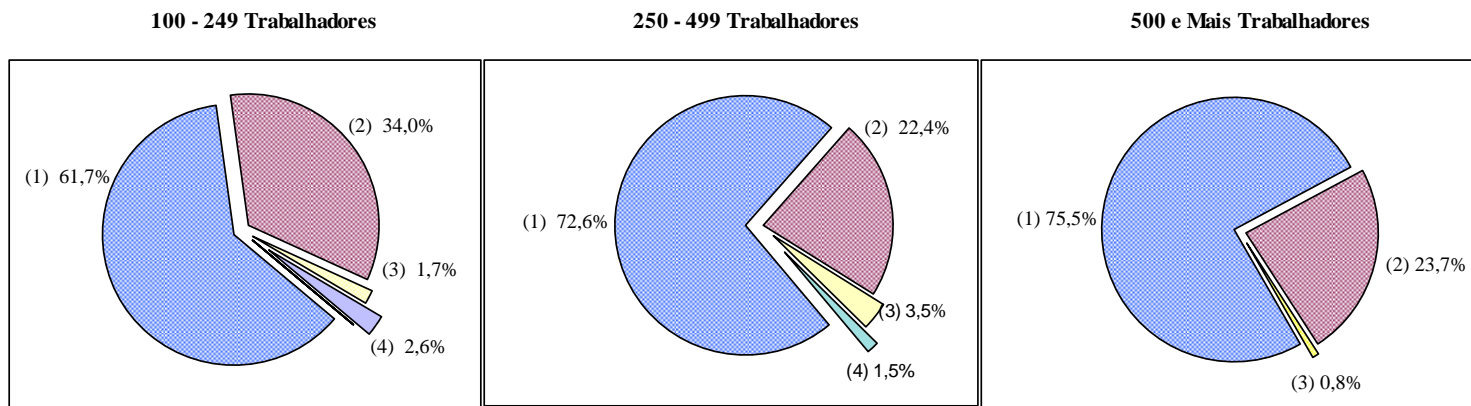
QUADRO 3

		Euros			
DIMENSÃO DA EMPRESA		Total	100 - 249 Trabalhadores	250 - 499 Trabalhadores	500 e mais Trabalhadores
ACTIVIDADES (CAE/Ver.2 - 1992)					
TOTAL		38 585,2	28 245,0	41 790,3	43 487,7
A AGRICULT., PRODUÇÃO ANIMAL, CAÇA E SILVICULTURA		-	-	-	-
B PESCA		-	-	-	-
C INDÚSTRIAS EXTRACTIVAS		-	-	-	-
D INDÚSTRIAS TRANSFORMADORAS		28 938,8	26 171,1	32 537,8	-
E PRODUÇÃO E DISTRIB. ELECTRICIDADE, GÁS E ÁGUA		74 549,6	60 559,9	-	76 850,7
F CONSTRUÇÃO		45 042,1	46 067,5	47 607,0	41 105,8
G COM. GROSSO E RETALHO, REPAR. VEÍCULOS AUTOM., MOTOC. E BENS DE USO PES. E DOMÉSTICO		19 263,9	18 466,2	-	19 394,3
H ALOJAMENTO E RESTAURAÇÃO (REST. E SIMILARES)		24 544,2	23 125,9	24 690,6	25 996,8
I TRANSPORTES, ARMAZ. E COMUNICAÇÕES		54 353,9	53 511,5	10 1380,6	20 341,4
J ACTIVIDADES FINANCEIRAS		106 068,4	-	-	106 068,4
K ACTIVIDADES IMOBILIÁRIAS, ALUGUERES E SERVIÇOS PRESTADOS ÀS EMPRESAS		12 831,6	17 919,9	9 607,6	-
M EDUCAÇÃO		19 943,6	19 943,6	-	-
N SAÚDE E ACÇÃO SOCIAL		16 667,5	16 667,5	-	-
O OUTRAS ACTIVIDADES DE SERVIÇOS COLECTIVOS, SOCIAIS E PESSOAIS		38 282,1	-	38 282,1	-

EMPREGO

GRÁFICO 3

DISTRIBUIÇÃO DAS PESSOAS AO SERVIÇO EM 31 DE DEZEMBRO, POR TIPO DE VÍNCULO,
SEGUNDO O ESCALÃO DE DIMENSÃO DA EMPRESA



(1) Com Contrato Permanente

(2) Com Contrato a Termo Certo

(3) Com Contrato a Termo Incerto

(4) Outros

NÚMERO DE PESSOAS AO SERVIÇO EM 31 DE DEZEMBRO, POR TIPO DE VÍNCULO,
SEGUNDO OS NÍVEIS DE QUALIFICAÇÃO

QUADRO 4

NÍVEIS DE QUALIFICAÇÃO	Total	Dirigentes	Quadros Superiores	Quadros Médios	Quadros Intermediários (Enc., Contramestres e Chef. Equipa)	Profissionais Altamente Qualificados e Qualificados	Profissionais Semi-Qualificados	Profissionais não Qualificados	Praticantes/Aprendizes
TIPO DE VÍNCULO									
TOTAL	17 085	145	438	883	1 287	7 901	3 153	2 620	658
COM CONTRATO PERMANENTE	11 969	124	369	689	1 184	5 981	2 144	1 396	82
COM CONTRATO A TERMO CERTO	4 626	9	55	188	84	1 716	955	1 048	571
COM CONTRATO A TERMO INCERTO	322	2	4	2	9	112	47	141	5
OUTROS	168	10	10	4	10	92	7	35	-

ESTRUTURA DAS PESSOAS AO SERVIÇO EM 31 DE DEZEMBRO, POR TIPO DE VÍNCULO,
SEGUNDO OS NÍVEIS DE QUALIFICAÇÃO

QUADRO 5

NÍVEIS DE QUALIFICAÇÃO		%							
TIPO DE VÍNCULO	Total	Dirigentes	Quadros Superiores	Quadros Médios	Quadros Intermédios (Enc., Contra-mestres e Chef. Equipa)	Profissionais Altamente Qualificados e Qualificados	Profissionais Semi-Qualificados	Profissionais não Qualificados	Praticantes/Aprendizes
TOTAL	100,0	0,8	2,6	5,2	7,5	46,2	18,5	15,3	3,9
COM CONTRATO PERMANENTE	100,0	1,0	3,1	5,8	9,9	50,0	17,9	11,7	0,7
COM CONTRATO A TERMO CERTO	100,0	0,2	1,2	4,1	1,8	37,1	20,6	22,7	12,3
COM CONTRATO A TERMO INCERTO	100,0	0,6	1,2	0,6	2,8	34,8	14,6	43,8	1,6
OUTROS	100,0	6,0	6,0	2,4	6,0	54,8	4,2	20,8	-

ESTRUTURA DAS PESSOAS AO SERVIÇO EM 31 DE DEZEMBRO, POR NÍVEIS DE QUALIFICAÇÃO,
SEGUNDO O TIPO DE VÍNCULO

QUADRO 6

NÍVEIS DE QUALIFICAÇÃO	%								
	Total	Dirigentes	Quadros Superiores	Quadros Médios	Quadros Intermédios (Enc., Contra-mestres e Chef. Equipa)	Profissionais Altamente Qualificados e Qualificados	Profissionais Semi-Qualificados	Profissionais não Qualificados	Praticantes/Aprendizes
TIPO DE VÍNCULO									
TOTAL	100,0	100,0	100,0	100,0	100,0	100,0	100,0	100,0	100,0
COM CONTRATO PERMANENTE	70,1	85,5	84,2	78,0	92,0	75,7	68,0	53,3	12,5
COM CONTRATO A TERMO CERTO	27,1	6,2	12,6	21,3	6,5	21,7	30,3	40,0	86,8
COM CONTRATO A TERMO INCERTO	1,9	1,4	0,9	0,2	0,7	1,4	1,5	5,4	0,8
OUTROS	1,0	6,9	2,3	0,5	0,8	1,2	0,2	1,3	-

ESTRUTURA DAS PESSOAS AO SERVIÇO EM 31 DE DEZEMBRO, POR ACTIVIDADE ECONÓMICA,
SEGUNDO O TIPO DE VÍNCULO

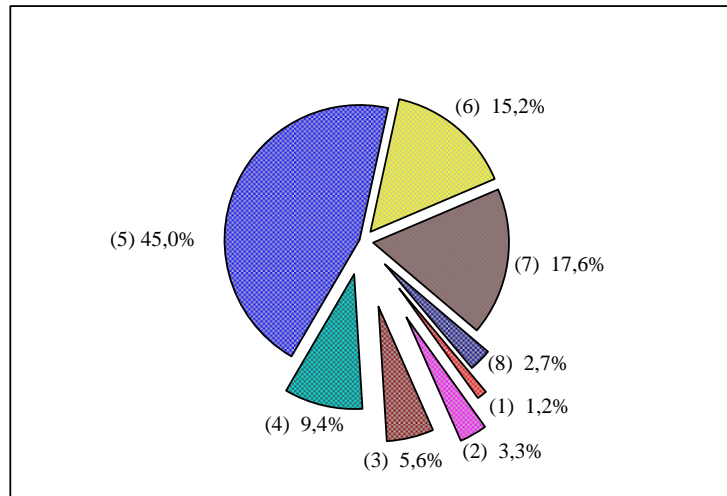
QUADRO 7

TIPO DE VÍNCULO	Total	Com Contrato Permanente	Com Contrato a Termo Certo	Com Contrato a Termo Incerto	%
					Outros
ACTIVIDADES (CAE/Ver.2 - 1992)					
TOTAL	100,0	70,1	27,1	1,9	1,0
A AGRICULT., PRODUÇÃO ANIMAL, CAÇA E SILVICULTURA	-	-	-	-	-
B PESCA	-	-	-	-	-
C INDÚSTRIAS EXTRACTIVAS	-	-	-	-	-
D INDÚSTRIAS TRANSFORMADORAS	100,0	79,5	18,5	2,0	-
E PRODUÇÃO E DISTRIB. ELECTRICIDADE, GÁS E ÁGUA	100,0	88,0	3,8	-	8,3
F CONSTRUÇÃO	100,0	47,4	44,7	6,0	1,8
G COM. GROSSO E RETALHO, REPAR. VEÍCULOS AUTOM., MOTOC. E BENS DE USO PES. E DOMÉSTICO	100,0	68,6	30,9	0,3	0,1
H ALOJAMENTO E RESTAURAÇÃO (REST. E SIMILARES)	100,0	70,8	26,6	2,6	-
I TRANSPORTES, ARMAZ. E COMUNICAÇÕES	100,0	82,0	17,9	-	0,1
J ACTIVIDADES FINANCEIRAS	100,0	91,9	5,9	2,1	-
K ACTIVIDADES IMOBILIÁRIAS, ALUGUERES E SERVIÇOS PRESTADOS ÀS EMPRESAS	100,0	64,3	35,6	0,1	-
M EDUCAÇÃO	100,0	41,6	52,9	-	5,5
N SAÚDE E ACÇÃO SOCIAL	100,0	78,5	18,5	-	3,0
O OUTRAS ACTIVIDADES DE SERVIÇOS COLECTIVOS, SOCIAIS E PESSOAIS	100,0	76,1	23,9	-	-

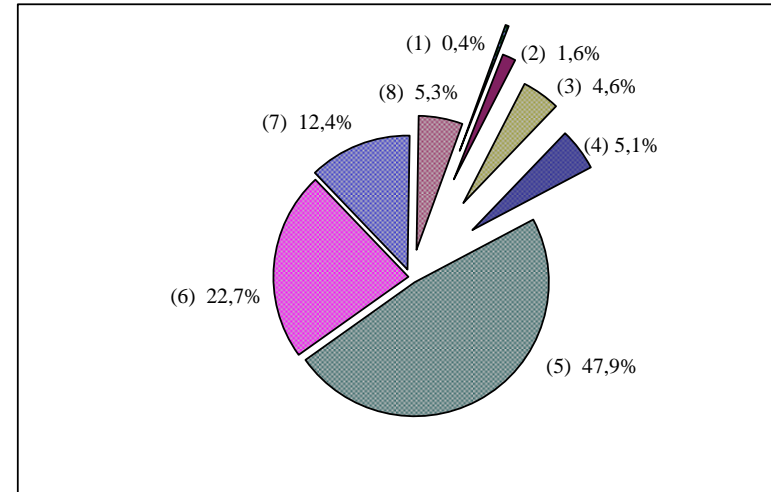
GRÁFICO 4

DISTRIBUIÇÃO DAS PESSOAS AO SERVIÇO EM 31 DE DEZEMBRO, POR NÍVEIS DE QUALIFICAÇÃO

HOMENS



MULHERES



- (1) Dirigentes
- (2) Quadros Superiores
- (3) Quadros Médios

- (4) Quadros Intermédios
- (5) Prof. Alt. Qualificados e Qualificados
- (6) Prof. semi-qualificados

- (7) Prof. não Qualificados
- (8) Praticantes/Aprendizes

NÍVEIS DE QUALIFICAÇÃO	Total	Dirigentes	Quadros Superiores	Quadros Médios	Quadros Intermediários (Enc., Contramestres e Chef. Equipa)	Profissionais Altamente Qualificados e Qualificados	Profissionais Semi-Qualificados	Profissionais não Qualificados	Praticantes/Aprendizes
ACTIVIDADES (CAE/Ver.2 - 1992)									
TOTAL	17 085	145	438	883	1 287	7 901	3 153	2 620	658
A AGRICULT., PRODUÇÃO ANIMAL, CAÇA E SILVICULTURA	-	-	-	-	-	-	-	-	-
B PESCA	-	-	-	-	-	-	-	-	-
C INDÚSTRIAS EXTRACTIVAS	-	-	-	-	-	-	-	-	-
D INDÚSTRIAS TRANSFORMADORAS	742	9	28	32	54	358	120	129	12
E PRODUÇÃO E DISTRIB. ELECTRICIDADE, GÁS E ÁGUA	981	25	77	27	50	433	276	93	-
F CONSTRUÇÃO	2 521	16	60	62	196	953	285	888	61
G COM. GROSSO E RETALHO, REPAR. VEÍCULOS AUTOM., MOTOC. E BENS DE USO PES. E DOMÉSTICO	3 771	13	9	98	147	2 450	259	389	406
H ALOJAMENTO E RESTAURAÇÃO (REST. E SIMILARES)	4 270	49	96	158	325	1 470	1 245	785	142
I TRANSPORTES, ARMAZ. E COMUNICAÇÕES	1 348	15	26	55	31	1 056	121	22	22
J ACTIVIDADES FINANCEIRAS	1 550	-	107	226	406	787	5	19	-
K ACTIVIDADES IMOBILIÁRIAS, ALUGUERES E SERVIÇOS PRESTADOS ÀS EMPRESAS	789	3	22	8	51	33	592	68	12
M EDUCAÇÃO	529	11	1	204	7	146	74	84	2
N SAÚDE E ACÇÃO SOCIAL	233	1	2	-	-	34	94	102	-
O OUTRAS ACTIVIDADES DE SERVIÇOS COLECTIVOS, SOCIAIS E PESSOAIS	351	3	10	13	20	181	82	41	1

NÍVEIS DE QUALIFICAÇÃO	Total	Dirigentes	Quadros Superiores	Quadros Médios	Quadros Intermediários (Enc., Contramestres e Chef. Equipa)	Profissionais Altamente Qualificados e Qualificados	Profissionais Semi-Qualificados	Profissionais não Qualificados	%
									Praticantes/Aprendizes
ACTIVIDADES (CAE/Ver.2 - 1992)									
TOTAL	100,0	0,8	206,0	5,2	7,5	46,2	18,5	15,3	3,9
A AGRICULT., PRODUÇÃO ANIMAL, CAÇA E SILVICULTURA	-	-	-	-	-	-	-	-	-
B PESCA	-	-	-	-	-	-	-	-	-
C INDÚSTRIAS EXTRACTIVAS	-	-	-	-	-	-	-	-	-
D INDÚSTRIAS TRANSFORMADORAS	100,0	1,2	3,8	4,3	7,3	48,2	16,2	17,4	1,6
E PRODUÇÃO E DISTRIB. ELECTRICIDADE, GÁS E ÁGUA	100,0	2,5	7,8	2,8	5,1	44,1	28,1	9,5	-
F CONSTRUÇÃO	100,0	0,6	2,4	2,5	7,8	37,8	11,3	35,2	2,4
G COM. GROSSO E RETALHO, REPAR. VEÍCULOS AUTOM., MOTOC. E BENS DE USO PES. E DOMÉSTICO	100,0	0,3	0,2	2,6	3,9	65,0	6,9	10,3	10,8
H ALOJAMENTO E RESTAURAÇÃO (REST. E SIMILARES)	100,0	1,1	2,2	3,7	7,6	34,4	29,2	18,4	3,3
I TRANSPORTES, ARMAZ. E COMUNICAÇÕES	100,0	1,1	1,9	4,1	2,3	78,3	9,0	1,6	1,6
J ACTIVIDADES FINANCEIRAS	100,0	-	6,9	14,6	26,2	50,8	0,3	1,2	-
K ACTIVIDADES IMOBILIÁRIAS, ALUGUERES E SERVIÇOS PRESTADOS ÀS EMPRESAS	100,0	0,4	2,8	1,0	6,5	4,2	75,0	8,6	1,5
M EDUCAÇÃO	100,0	2,1	0,2	38,6	1,3	27,6	14,0	15,9	0,4
N SAÚDE E ACÇÃO SOCIAL	100,0	0,4	0,9	-	-	14,6	40,3	43,8	-
O OUTRAS ACTIVIDADES DE SERVIÇOS COLECTIVOS, SOCIAIS E PESSOAIS	100,0	0,9	2,8	3,7	5,7	51,6	23,4	11,7	0,3

ESTRUTURA DO PESSOAL AO SERVIÇO, POR ACTIVIDADE ECONOMICA,
SEGUNDO OS ESCALÕES ETÁRIOS

QUADRO 9

ESCALÕES ETÁRIOS	%							
	Total	Menos de 18 anos	De 18 a 24 anos	De 25 a 34 anos	De 35 a 44 anos	De 45 a 59 anos	De 60 a 64 anos	65 e mais anos
ACTIVIDADES (CAE/Ver.2 - 1992)								
TOTAL	100,0	0,4	13,6	32,2	27,7	22,9	2,3	0,8
A AGRICULT., PRODUÇÃO ANIMAL, CAÇA E SILVICULTURA	-	-	-	-	-	-	-	-
B PESCA	-	-	-	-	-	-	-	-
C INDÚSTRIAS EXTRACTIVAS	-	-	-	-	-	-	-	-
D INDÚSTRIAS TRANSFORMADORAS	100,0	0,4	6,7	34,6	29,9	25,9	2,0	0,4
E PRODUÇÃO E DISTRIB. ELECTRICIDADE, GÁS E ÁGUA	100,0	-	2,2	16,4	38,6	39,1	3,0	0,6
F CONSTRUÇÃO	100,0	0,3	13,6	32,8	31,6	19,2	1,8	0,7
G COM. GROSSO E RETALHO, REPAR. VEÍCULOS AUTOM., MOTOC. E BENS DE USO PES. E DOMÉSTICO	100,0	1,3	26,7	34,4	24,2	12,1	1,0	0,3
H ALOJAMENTO E RESTAURAÇÃO (REST. E SIMILARES)	100,0	0,1	13,0	28,1	27,7	27,1	3,0	0,9
I TRANSPORTES, ARMAZ. E COMUNICAÇÕES	100,0	0,1	6,1	32,5	22,9	32,3	4,9	1,1
J ACTIVIDADES FINANCEIRAS	100,0	-	4,1	43,3	28,1	23,2	1,3	-
K ACTIVIDADES IMOBILIÁRIAS, ALUGUERES E SERVIÇOS PRESTADOS ÀS EMPRESAS	100,0	-	11,0	34,5	31,2	23,2	0,1	-
M EDUCAÇÃO	100,0	0,4	13,4	50,9	16,1	11,5	4,2	3,6
N SAÚDE E ACÇÃO SOCIAL	100,0	-	7,7	20,6	32,6	27,0	7,3	4,7
O OUTRAS ACTIVIDADES DE SERVIÇOS COLECTIVOS, SOCIAIS E PESSOAIS	100,0	-	8,0	17,9	26,8	40,2	4,8	2,3

COEFICIENTE POPULAÇÃO JOVEM/POPULAÇÃO IDOSA,
POR ACTIVIDADE ECONÓMICA, SEGUNDO O GÉNERO

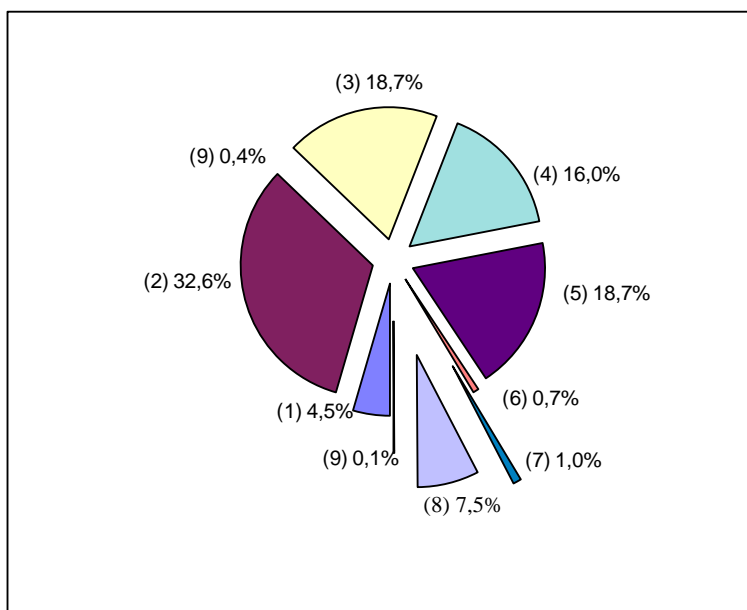
QUADRO 10

ACTIVIDADES (CAE/Ver.2 - 1992)	Total	Homens	Mulheres
TOTAL	1,8	1,1	3,8
A AGRICULT., PRODUÇÃO ANIMAL, CAÇA E SILVICULTURA	-	-	-
B PESCA	-	-	-
C INDÚSTRIAS EXTRACTIVAS	-	-	-
D INDÚSTRIAS TRANSFORMADORAS	0,8	0,5	5,7
E PRODUÇÃO E DISTRIB. ELECTRICIDADE, GÁS E ÁGUA	0,2	0,2	1,0
F CONSTRUÇÃO	2,7	2,6	5,0
G COM. GROSSO E RETALHO, REPAR. VEÍCULOS AUTOM., MOTOC. E BENS DE USO PES. E DOMÉSTICO	9,4	2,5	41,3
H ALOJAMENTO E RESTAURAÇÃO (REST. E SIMILARES)	1,2	1,0	1,5
I TRANSPORTES, ARMAZ. E COMUNICAÇÕES	0,4	0,4	0,9
J ACTIVIDADES FINANCEIRAS	0,8	0,5	1,9
K ACTIVIDADES IMOBILIÁRIAS, ALUGUERES E SERVIÇOS PRESTADOS ÀS EMPRESAS	4,6	18,0	3,8
M EDUCAÇÃO	1,3	0,3	1,7
N SAÚDE E ACCÇÃO SOCIAL	0,5	0,4	0,5
O OUTRAS ACTIVIDADES DE SERVIÇOS COLECTIVOS, SOCIAIS E PESSOAIS	0,5	0,4	0,5

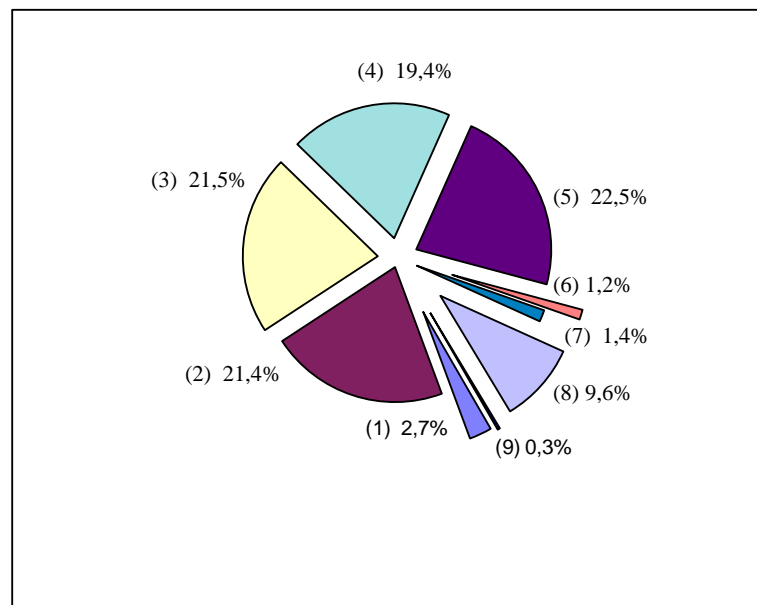
GRÁFICO 5

DISTRIBUIÇÃO DAS PESSOAS AO SERVIÇO EM 31 DE DEZEMBRO, POR NÍVEL DE HABILITAÇÃO ESCOLAR

HOMENS



MULHERES



(1) Inferior ao 1º Ciclo
(2) 1º Ciclo
(3) 2º Ciclo

(4) 3º Ciclo
(5) Ensino Secundário
(6) Ensino Superior Profissional

(7) Ensino Superior Politécnico
(8) Ensino Superior Universitário
(9) Outros

	Total	Inferior ao 1º Ciclo do Ensino Básico	1º Ciclo do Ensino Básico	2º Ciclo do Ensino Básico	3º Ciclo do Ensino Básico	Ensino Secundário	Ensino Superior de Ídole Profissio- nal	Ensino Superior Politécnico	Ensino Superior Univer- sitário	Outros
ACTIVIDADES (CAE/Ver.2 - 1992)										
TOTAL	100,0	3,7	27,8	19,9	17,5	20,4	0,9	1,2	8,5	0,2
A AGRICULT., PRODUÇÃO ANIMAL, CAÇA E SILVICULTURA	-	-	-	-	-	-	-	-	-	-
B PESCA	-	-	-	-	-	-	-	-	-	-
C INDÚSTRIAS EXTRACTIVAS	-	-	-	-	-	-	-	-	-	-
D INDÚSTRIAS TRANSFORMADORAS	100,0	6,3	25,9	17,3	9,3	28,0	0,8	1,2	11,2	-
E PRODUÇÃO E DISTRIB. ELECTRICIDADE, GÁS E ÁGUA	100,0	1,0	33,3	19,8	18,0	17,0	0,2	-	10,6	-
F CONSTRUÇÃO	100,0	7,0	46,3	21,9	11,3	9,2	0,1	0,6	3,5	-
G COM. GROSSO E RETALHO, REPAR. VEÍCULOS AUTOM., MOTOC. E BENS DE USO PES. E DOMÉSTICO	100,0	1,2	23,4	29,5	26,0	18,4	0,1	0,3	1,2	-
H ALOJAMENTO E RESTAURAÇÃO (REST. E SIMILARES)	100,0	7,5	27,1	18,8	19,1	20,3	2,1	1,5	3,1	0,5
I TRANSPORTES, ARMAZ. E COMUNICAÇÕES	100,0	0,5	37,4	18,8	13,9	23,0	1,2	-	5,2	-
J ACTIVIDADES FINANCEIRAS	100,0	-	0,8	0,6	10,3	47,7	-	4,7	35,9	-
K ACTIVIDADES IMOBILIÁRIAS, ALUGUERES E SERVIÇOS PRESTADOS ÀS EMPRESAS	100,0	1,8	37,6	23,2	16,6	15,0	0,8	-	5,1	-
M EDUCAÇÃO	100,0	0,2	7,6	7,9	9,3	9,3	-	5,7	58,4	1,7
N SAÚDE E ACÇÃO SOCIAL	100,0	2,1	28,3	27,5	19,7	7,7	13,3	-	0,9	0,4
O OUTRAS ACTIVIDADES DE SERVIÇOS COLECTIVOS, SOCIAIS E PESSOAIS	100,0	1,4	28,5	18,8	25,1	22,2	-	0,6	3,4	-

%

NÚMERO DE TRABALHADORES ESTRANGEIROS, POR ACTIVIDADE ECONÓMICA,
SEGUNDO OS PAÍSES DE ORIGEM

QUADRO 12

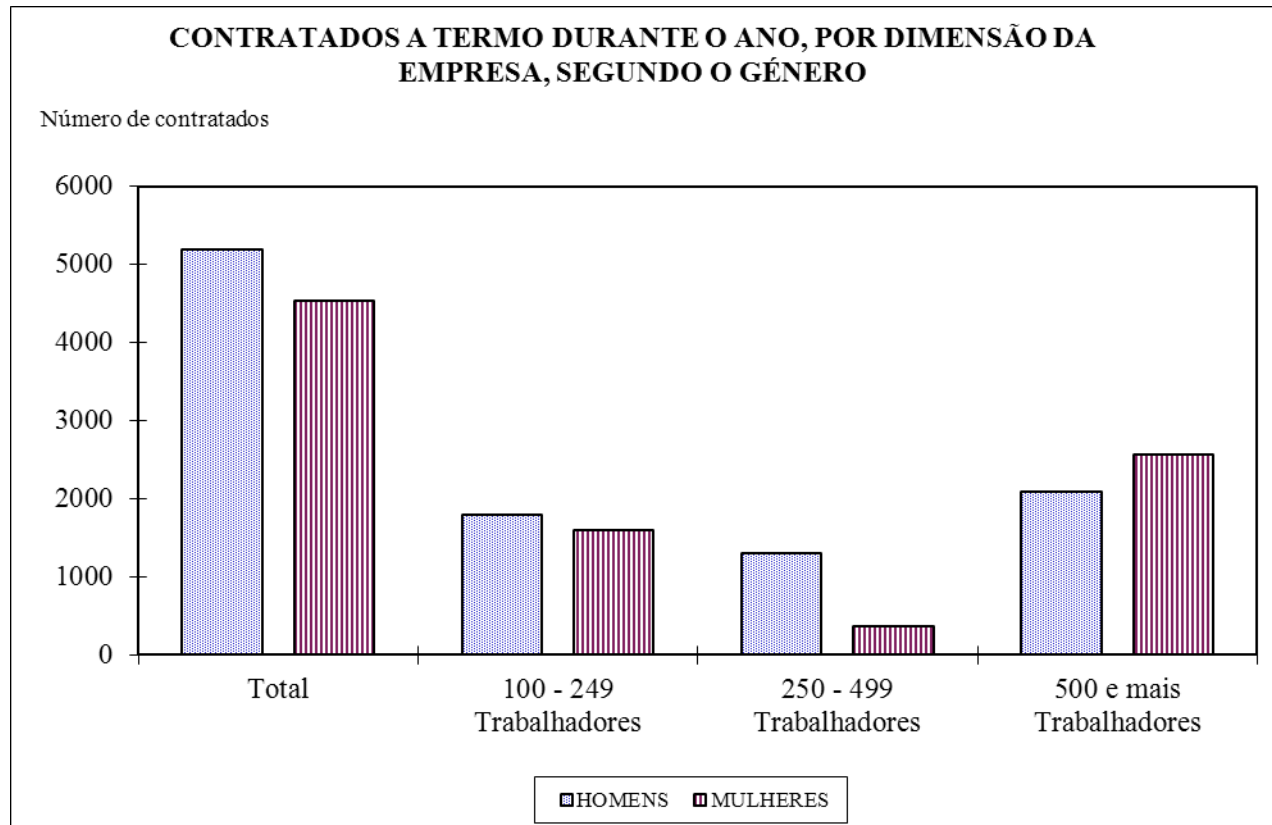
ACTIVIDADES (CAE/Ver.2 - 1992)	Total	De Países da União Europeia	De Países Africanos de Língua Oficial Portuguesa	Do Brasil	De outros Países
TOTAL	577	132	66	71	308
A AGRICULT., PRODUÇÃO ANIMAL, CAÇA E SILVICULTURA	-	-	-	-	-
B PESCA	-	-	-	-	-
C INDÚSTRIAS EXTRACTIVAS	-	-	-	-	-
D INDÚSTRIAS TRANSFORMADORAS	6	1	-	-	5
E PRODUÇÃO E DISTRIB. ELECTRICIDADE, GÁS E ÁGUA	-	-	-	-	-
F CONSTRUÇÃO	119	5	6	15	93
G COM. GROSSO E RETALHO, REPAR. VEÍCULOS AUTOM., MOTOC. E BENS DE USO PES. E DOMÉSTICO	69	5	-	17	47
H ALOJAMENTO E RESTAURAÇÃO (REST. E SIMILARES)	233	114	18	15	86
I TRANSPORTES, ARMAZ. E COMUNICAÇÕES	12	3	-	7	2
J ACTIVIDADES FINANCEIRAS	4	3	-	1	-
K ACTIVIDADES IMOBILIÁRIAS, ALUGUERES E SERVIÇOS PRESTADOS ÀS EMPRESAS	123	-	41	16	66
M EDUCAÇÃO	1	-	-	-	1
N SAÚDE E ACÇÃO SOCIAL	-	-	-	-	-
O OUTRAS ACTIVIDADES DE SERVIÇOS COLECTIVOS, SOCIAIS E PESSOAIS	10	1	1	-	8

SITUAÇÃO DOS CONTRATADOS A TERMO DURANTE O ANO,
POR NÍVEIS DE QUALIFICAÇÃO

QUADRO 13

CONTRATADOS A TERMO	Contratados a Termo Certo		Contratados a Termo Incerto		Contratados a Termo que passaram ao Quadro Permanente		Contratados a Termo que transitaram do ano anterior	
	V. ABS.	%	V. ABS.	%	V. ABS.	%	V. ABS.	%
ACTIVIDADES (CAE/Ver.2 - 1992)								
TOTAL	9 000	100,0	730	100,0	1 071	100,0	4 062	100,0
QUADROS SUPERIORES	90	1,0	10	1,4	11	1,0	37	0,9
QUADROS MÉDIOS	263	2,9	2	0,3	34	3,2	98	2,4
Q. INTERMÉDIOS (ENC., CONTRAMESTRES CHEFES DE EQUIPA)	147	1,6	21	2,9	36	3,4	75	1,8
PROFISSIONAIS ALTAMENTE QUALIFICADOS E QUALIFICADOS	3 440	38,2	183	25,1	514	48,0	1 574	38,7
PROFISSIONAIS SEMI-QUALIFICADOS	1 893	21,0	91	12,5	229	21,4	741	18,2
PROFISSIONAIS NÃO QUALIFICADOS	1 896	20,8	410	56,2	156	14,6	995	24,5
PRATICANTES E APRENDIZES	1 298	14,4	13	1,8	91	8,5	542	13,3

GRÁFICO 6



NÚMERO DE CONTRATADOS A TERMO DURANTE O ANO POR ACTIVIDADE ECONÓMICA,
SEGUNDO A DIMENSÃO DA EMPRESA E O GÉNERO

QUADRO 14

ACTIVIDADES (CAE/Ver.2 - 1992)	Total		100 - 249 Trabalhadores		250 - 499 Trabalhadores		500 e mais Trabalhadores	
	H	M	H	M	H	M	H	M
TOTAL	5 191	4 542	1 802	1 599	1 301	377	2 088	2 566
A AGRICULT., PRODUÇÃO ANIMAL, CAÇA E SILVICULTURA	-	-	-	-	-	-	-	-
B PESCA	-	-	-	-	-	-	-	-
C INDÚSTRIAS EXTRACTIVAS	-	-	-	-	-	-	-	-
D INDÚSTRIAS TRANSFORMADORAS	146	71	113	56	33	15	-	-
E PRODUÇÃO E DISTRIB. ELECTRICIDADE, GÁS E ÁGUA	32	13	4	7	-	-	28	6
F CONSTRUÇÃO	2 168	57	449	16	1 066	26	653	15
G COM. GROSSO E RETALHO, REPAR. VEÍCULOS AUTOM., MOTOC. E BENS DE USO PES. E DOMÉSTICO	749	1 997	113	60	-	-	636	1 937
H ALOJAMENTO E RESTAURAÇÃO (REST. E SIMILARES)	1 322	1 335	714	783	75	81	533	471
I TRANSPORTES, ARMAZ. E COMUNICAÇÕES	258	80	145	66	2	6	111	8
J ACTIVIDADES FINANCEIRAS	127	129	-	-	-	-	127	129
K ACTIVIDADES IMOBILIÁRIAS, ALUGUERES E SERVIÇOS PRESTADOS ÀS EMPRESAS	206	431	180	252	26	179	-	-
M EDUCAÇÃO	78	299	78	299	-	-	-	-
N SAÚDE E ACÇÃO SOCIAL	6	57	6	57	-	-	-	-
O OUTRAS ACTIVIDADES DE SERVIÇOS COLECTIVOS, SOCIAIS E PESSOAIS	99	70	-	-	99	70	-	-

TAXA DE PASSAGEM AO QUADRO PERMANENTE DOS CONTRATADOS A TERMO DURANTE O ANO,
POR ACTIVIDADE ECONÓMICA, SEGUNDO OS NÍVEIS DE QUALIFICAÇÃO

QUADRO 15

ACTIVIDADES (CAE/Ver.2 - 1992)	%							
	Total	Quadros Superiores	Quadros Médios	Quadros Intermedios (Enc., Contramestres e Chef. Equipa)	Profissionais Altamente Qualificados e Qualificados	Profissionais Semi-Qualificados	Profissionais não Qualificados	Praticantes/Aprendizes
TOTAL	11,0	11,0	12,8	21,4	14,2	11,5	6,8	6,9
A AGRICULT., PRODUÇÃO ANIMAL, CAÇA E SILVICULTURA	-	-	-	-	-	-	-	-
B PESCA	-	-	-	-	-	-	-	-
C INDÚSTRIAS EXTRACTIVAS	-	-	-	-	-	-	-	-
D INDÚSTRIAS TRANSFORMADORAS	12,9	-	-	16,7	9,8	43,5	9,2	8,3
E PRODUÇÃO E DISTRIB. ELECTRICIDADE, GÁS E ÁGUA	11,1	15,0	-	33,3	-	9,1	-	-
F CONSTRUÇÃO	5,2	26,7	-	10,9	7,2	5,7	3,9	-
G COM. GROSSO E RETALHO, REPAR. VEÍCULOS AUTOM., MOTOC. E BENS DE USO PES. E DOMÉSTICO	13,4	50,0	-	25,0	16,5	12,8	12,3	8,8
H ALOJAMENTO E RESTAURAÇÃO (REST. E SIMILARES)	13,6	5,1	23,3	23,5	18,7	14,9	9,9	2,6
I TRANSPORTES, ARMAZ. E COMUNICAÇÕES	11,2	33,3	-	-	11,1	-	-	22,2
J ACTIVIDADES FINANCEIRAS	23,4	-	-	-	23,5	-	-	-
K ACTIVIDADES IMOBILIÁRIAS, ALUGUERES E SERVIÇOS PRESTADOS ÀS EMPRESAS	6,4	-	-	40,0	5,4	7,4	0,8	-
M EDUCAÇÃO	8,2	-	11,6	100,0	-	5,7	15,2	-
N SAÚDE E ACÇÃO SOCIAL	22,2	-	-	4,5	10,0	52,4	-	-
O OUTRAS ACTIVIDADES DE SERVIÇOS COLECTIVOS, SOCIAIS E PESSOAIS	4,7	-	50,0	-	3,6	4,8	5,1	-

MOVIMENTO DE SAÍDAS DURANTE O ANO, POR NÍVEIS DE QUALIFICAÇÃO,
SEGUNDO O VÍNCULO DO TRABALHADOR

QUADRO 16

ACTIVIDADES (CAE/Ver.2 - 1992)	Total		Saídas de Pessoal com Contrato Permanente		Saídas de Pessoal com Contratos a Termo		Saídas de Outros Trabalhadores	
	V. ABS.	%	V. ABS.	%	V. ABS.	%	V. ABS.	%
TOTAL	4 620	100,0	904	100,0	3 711	100,0	5	100,0
QUADROS SUPERIORES	47	1,0	26	2,9	19	0,5	2	40,0
QUADROS MÉDIOS	77	1,7	34	3,8	41	1,1	2	40,0
Q. INTERMÉDIOS (ENC., CONTRAMESTRES CHEFES DE EQUIPA)	112	2,4	69	7,6	43	1,2	-	-
PROFISSIONAIS ALTAMENTE QUALIFICADOS E QUALIFICADOS	1 601	34,7	323	35,7	1 277	34,4	1	20,0
PROFISSIONAIS SEMI-QUALIFICADOS	1 088	23,5	335	37,1	753	20,3	-	-
PROFISSIONAIS NÃO QUALIFICADOS	1 036	22,4	102	11,3	934	25,2	-	-
PRATICANTES E APRENDIZES	659	14,3	15	1,7	644	17,4	-	-

ESTRUTURA DAS PESSOAS AO SERVIÇO EM 31 DE DEZEMBRO, POR ACTIVIDADE ECONÓMICA,
SEGUNDO OS ESCALÕES DE PERÍODO NORMAL DE TRABALHO SEMANAL

QUADRO 17

NÍVEIS DE QUALIFICAÇÃO	Escalões de Horário de Trabalho Semanal					
	Total	< 15 Horas	>= 15 Horas < 20 Horas	>= 20 Horas < 35 Horas	>= 35 Horas < 40 Horas	>= 40 Horas < 45 Horas
ACTIVIDADES (CAE/Ver.2 - 1992)						
TOTAL	100,0	0,1	0,4	5,2	24,8	69,5
A AGRICULT., PRODUÇÃO ANIMAL, CAÇA E SILVICULTURA	-	-	-	-	-	-
B PESCA	-	-	-	-	-	-
C INDÚSTRIAS EXTRACTIVAS	-	-	-	-	-	-
D INDÚSTRIAS TRANSFORMADORAS	100,0	-	0,3	0,3	44,7	54,7
E PRODUÇÃO E DISTRIB. ELECTRICIDADE, GÁS E ÁGUA	100,0	-	-	1,0	84,8	14,2
F CONSTRUÇÃO	100,0	-	-	0	4,9	95,0
G COM. GROSSO E RETALHO, REPAR. VEÍCULOS AUTOM., MOTOC. E BENS DE USO PES. E DOMÉSTICO	100,0	-	1,3	10,8	3,8	84,1
H ALOJAMENTO E RESTAURAÇÃO (REST. E SIMILARES)	100,0	0	0,1	0,5	8,4	91,0
I TRANSPORTES, ARMAZ. E COMUNICAÇÕES	100,0	-	-	-	44,1	55,8
J ACTIVIDADES FINANCEIRAS	100,0	0,3	0,3	0,2	99,2	-
K ACTIVIDADES IMOBILIÁRIAS, ALUGUERES E SERVIÇOS PRESTADOS ÀS EMPRESAS	100,0	1,8	0,3	6,3	0,3	91,3
M EDUCAÇÃO	100,0	1,7	0,2	64,6	33,5	-
N SAÚDE E ACÇÃO SOCIAL	100,0	-	0,4	13,7	16,7	69,1
O OUTRAS ACTIVIDADES DE SERVIÇOS COLECTIVOS, SOCIAIS E PESSOAIS	100,0	-	-	5,4	26,0	69,0

%

POTENCIAL MÁXIMO ANUAL (PMA) E HORAS EFECTIVAMENTE TRABALHADAS (HT), POR TRABALHADOR,
POR ACTIVIDADE ECONÓMICA, SEGUNDO A DIMENSÃO DA EMPRESA

QUADRO 18

Horas

ACTIVIDADES (CAE/Ver.2 - 1992)	Total		100 - 249 Trabalhadores		250 - 499 Trabalhadores		500 e mais Trabalhadores	
	PMA Médio	HT em Média	PMA Médio	HT em Média	PMA Médio	HT em Média	PMA Médio	HT em Média
TOTAL	1 767,8	1 744,4	1 822,9	1 802,8	1 691,8	1 644,0	1 763,0	1 746,7
A AGRICULT., PRODUÇÃO ANIMAL, CAÇA E SILVICULTURA	-	-	-	-	-	-	-	-
B PESCA	-	-	-	-	-	-	-	-
C INDÚSTRIAS EXTRACTIVAS	-	-	-	-	-	-	-	-
D INDÚSTRIAS TRANSFORMADORAS	1 780,0	1 739,3	1 799,3	1 761,6	1 754,8	1 710,4	-	-
E PRODUÇÃO E DISTRIB. ELECTRICIDADE, GÁS E ÁGUA	1 751,2	1 632,9	1 648,6	1 582,5	-	-	1 768,1	1 641,2
F CONSTRUÇÃO	1 810,0	1 953,9	1 910,1	1 964,4	1 770,6	1 809,6	1 780,4	2 122,3
G COM. GROSSO E RETALHO, REPAR. VEÍCULOS AUTOM., MOTOC. E BENS DE USO PES. E DOMÉSTICO	1 832,6	1 762,4	1 882,0	1 830,4	-	-	1 824,5	1 751,2
H ALOJAMENTO E RESTAURAÇÃO (REST. E SIMILARES)	1 819,6	1 746,1	1 851,1	1 765,4	1 912,4	1 722,3	1 759,6	1 732,6
I TRANSPORTES, ARMAZ. E COMUNICAÇÕES	1 710,4	1 820,5	2 003,9	2 282,8	1 258,5	1 259,4	1 830,4	1 898,6
J ACTIVIDADES FINANCEIRAS	1 602,9	1 542,7	-	-	-	-	1 602,9	1 542,7
K ACTIVIDADES IMOBILIÁRIAS, ALUGUERES E SERVIÇOS PRESTADOS ÀS EMPRESAS	1 632,5	1 532,0	1 602,9	1 579,0	1 651,2	1 502,2	-	-
M EDUCAÇÃO	1 566,1	1 549,8	1 566,1	1 549,8	-	-	-	-
N SAÚDE E ACÇÃO SOCIAL	1 919,5	1 869,9	1 919,5	1 869,9	-	-	-	-
O OUTRAS ACTIVIDADES DE SERVIÇOS COLECTIVOS, SOCIAIS E PESSOAIS	1 595,7	1 579,9	-	-	1 595,7	1 579,9	-	-

TAXA DE PRESENÇA, POR ACTIVIDADE ECONÓMICA,
SEGUNDO A DIMENSÃO DA EMPRESA

QUADRO 19

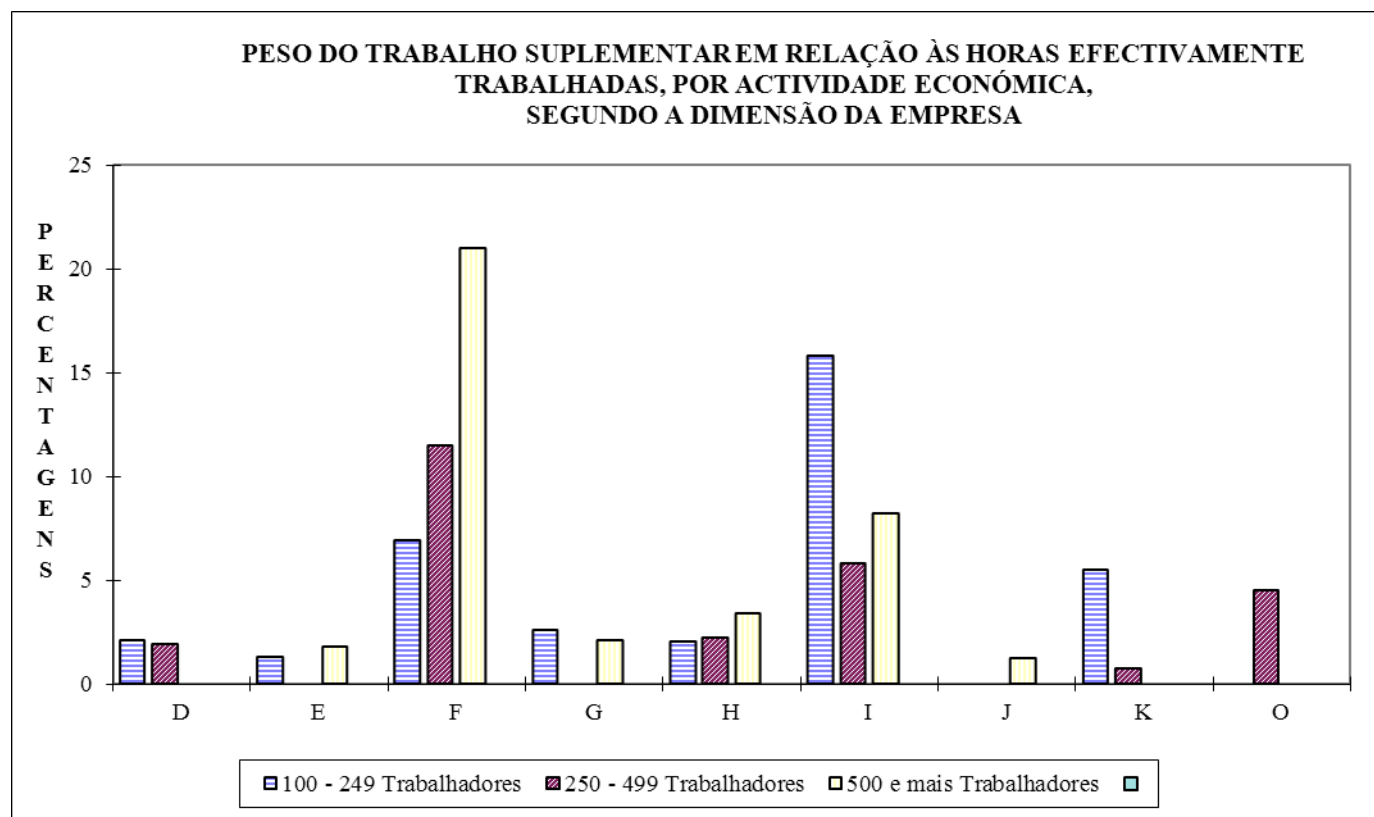
%				
DIMENSÃO DA EMPRESA	Total	100 - 249 Trabalhadores	250 - 499 Trabalhadores	500 e mais Trabalhadores
ACTIVIDADES (CAE/Ver.2 - 1992)				
TOTAL	98,7	98,9	97,2	99,1
A AGRICULT., PRODUÇÃO ANIMAL, CAÇA E SILVICULTURA	-	-	-	-
B PESCA	-	-	-	-
C INDÚSTRIAS EXTRACTIVAS	-	-	-	-
D INDÚSTRIAS TRANSFORMADORAS	97,7	97,9	97,5	-
E PRODUÇÃO E DISTRIB. ELECTRICIDADE, GÁS E ÁGUA	93,2	96,0	-	92,8
F CONSTRUÇÃO	108,0	102,8	102,2	119,2
G COM. GROSSO E RETALHO, REPAR. VEÍCULOS AUTOM., MOTOC. E BENS DE USO PES. E DOMÉSTICO	96,2	97,3	-	96,0
H ALOJAMENTO E RESTAURAÇÃO (REST. E SIMILARES)	96,0	95,4	90,1	98,5
I TRANSPORTES, ARMAZ. E COMUNICAÇÕES	106,4	113,9	100,1	103,7
J ACTIVIDADES FINANCEIRAS	96,2	-	-	96,2
K ACTIVIDADES IMOBILIÁRIAS, ALUGUERES E SERVIÇOS PRESTADOS ÀS EMPRESAS	93,8	98,5	91,0	-
M EDUCAÇÃO	99,0	99,0	-	-
N SAÚDE E ACÇÃO SOCIAL	97,4	97,4	-	-
O OUTRAS ACTIVIDADES DE SERVIÇOS COLECTIVOS, SOCIAIS E PESSOAIS	99,0	-	99,0	-

NÚMERO DE HORAS DE TRABALHO SUPLEMENTAR POR TRABALHADOR
POR ACTIVIDADE ECONÓMICA, SEGUNDO A DIMENSÃO DA EMPRESA

QUADRO 20

DIMENSÃO DA EMPRESA	Horas			
	Total	100 - 249 Trabalhadores	250 - 499 Trabalhadores	500 e mais Trabalhadores
ACTIVIDADES (CAE/Ver.2 - 1992)				
TOTAL	84,2	79,6	87,0	85,6
A AGRICULT., PRODUÇÃO ANIMAL, CAÇA E SILVICULTURA	-	-	-	-
B PESCA	-	-	-	-
C INDÚSTRIAS EXTRACTIVAS	-	-	-	-
D INDÚSTRIAS TRANSFORMADORAS	35,3	37,4	32,7	-
E PRODUÇÃO E DISTRIB. ELECTRICIDADE, GÁS E ÁGUA	28,7	20,8	-	30,1
F CONSTRUÇÃO	268,8	135,4	208,7	446,0
G COM. GROSSO E RETALHO, REPAR. VEÍCULOS AUTOM., MOTOC. E BENS DE USO PES. E DOMÉSTICO	38,3	47,5	-	36,8
H ALOJAMENTO E RESTAURAÇÃO (REST. E SIMILARES)	45,5	45,3	20,7	58,8
I TRANSPORTES, ARMAZ. E COMUNICAÇÕES	191,7	361,8	73,0	155,7
J ACTIVIDADES FINANCEIRAS	17,9	-	-	17,9
K ACTIVIDADES IMOBILIÁRIAS, ALUGUERES E SERVIÇOS PRESTADOS ÀS EMPRESAS	40,1	86,9	10,4	-
M EDUCAÇÃO	6,9	6,9	-	-
N SAÚDE E ACCÇÃO SOCIAL	13,7	13,7	-	-
O OUTRAS ACTIVIDADES DE SERVIÇOS COLECTIVOS, SOCIAIS E PESSOAIS	71,7	-	71,7	-

GRÁFICO 7



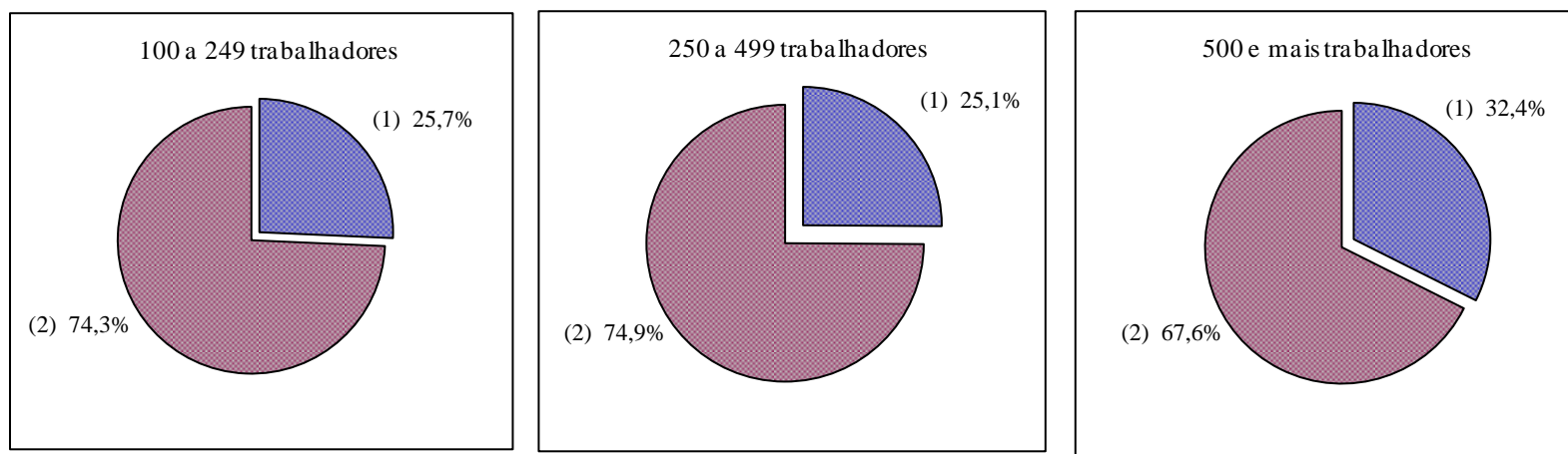
PESO DO TRABALHO SUPLEMENTAR EM RELAÇÃO ÀS HORAS EFECTIVAMENTE TRABALHADAS,
POR ACTIVIDADE ECONÓMICA, SEGUNDO A DIMENSÃO DA EMPRESA

QUADRO 21

DIMENSÃO DA EMPRESA	%			
	Total	100 - 249 Trabalhadores	250 - 499 Trabalhadores	500 e mais Trabalhadores
ACTIVIDADES (CAE/Ver.2 - 1992)				
TOTAL	4,8	4,0	6,0	4,9
A AGRICULT., PRODUÇÃO ANIMAL, CAÇA E SILVICULTURA	-	-	-	-
B PESCA	-	-	-	-
C INDÚSTRIAS EXTRACTIVAS	-	-	-	-
D INDÚSTRIAS TRANSFORMADORAS	2,0	2,1	1,9	-
E PRODUÇÃO E DISTRIB. ELECTRICIDADE, GÁS E ÁGUA	1,8	1,3	-	1,8
F CONSTRUÇÃO	13,8	6,9	11,5	21,0
G COM. GROSSO E RETALHO, REPAR. VEÍCULOS AUTOM., MOTOC. E BENS DE USO PES. E DOMÉSTICO	2,2	2,6	-	2,1
H ALOJAMENTO E RESTAURAÇÃO (REST. E SIMILARES)	2,6	2,0	2,2	3,4
I TRANSPORTES, ARMAZ. E COMUNICAÇÕES	10,5	15,8	5,8	8,2
J ACTIVIDADES FINANCEIRAS	1,2	-	-	1,2
K ACTIVIDADES IMOBILIÁRIAS, ALUGUERES E SERVIÇOS PRESTADOS ÀS EMPRESAS	2,6	5,5	0,7	-
M EDUCAÇÃO	0,4	0,4	-	-
N SAÚDE E ACÇÃO SOCIAL	0,7	0,7	-	-
O OUTRAS ACTIVIDADES DE SERVIÇOS COLECTIVOS, SOCIAIS E PESSOAIS	4,5	-	4,5	-

GRÁFICO 8

ABSENTISMO REMUNERADO E NÃO REMUNERADO, SEGUNDO ESCALÃO DE DIMENSÃO DA EMPRESA

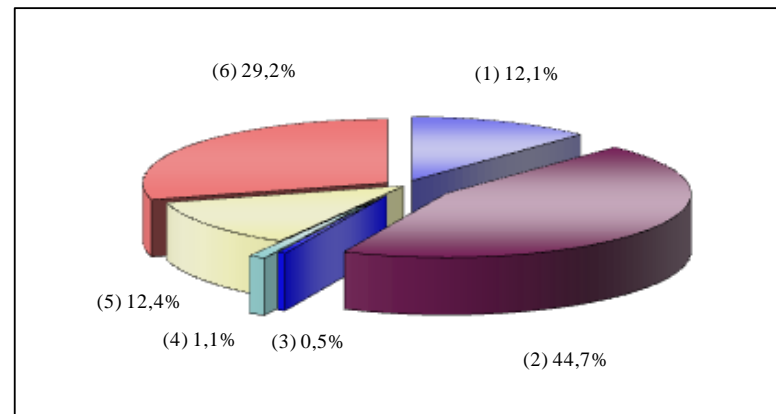


(1) Absentismo Remunerado

(2) Absentismo não Remunerado

GRÁFICO 9

ESTRUTURA DO ABSENTISMO, SEGUNDO AS CAUSAS



(1) Por Acidente de Trabalho
(2) Doença não Profissional

(3) Suspensão Disciplinar
(4) Assistência Inadiável

(5) Maternidade/Paternidade
(6) Outras Causas

ESTRUTURA DAS HORAS NÃO TRABALHADAS, SEGUNDO OS MOTIVOS,
POR ACTIVIDADE ECONÓMICA

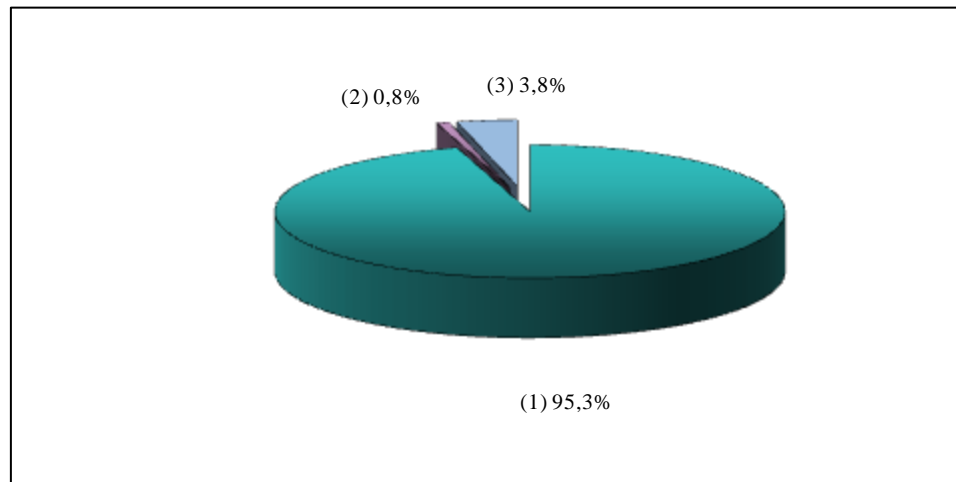
QUADRO 22

ACTIVIDADES (CAE/Ver.2 - 1992)	TOTAL	Por acidente de trabalho	Por doença n/profissional	Por suspensão disciplinar	Por assist. inadiavel	Por maternidade/ paternidade	Por outras causas
TOTAL	100,0	12,1	44,7	0,5	1,1	12,4	29,2
A AGRICULT., PRODUÇÃO ANIMAL, CAÇA E SILVICULTURA	-	-	-	-	-	-	-
B PESCA	-	-	-	-	-	-	-
C INDÚSTRIAS EXTRACTIVAS	-	-	-	-	-	-	-
D INDÚSTRIAS TRANSFORMADORAS	100,0	18,0	55,0	0,2	0,4	8,8	17,6
E PRODUÇÃO E DISTRIB. ELECTRICIDADE, GÁS E ÁGUA	100,0	12,6	29,8	0,1	0,9	3,2	53,3
F CONSTRUÇÃO	100,0	25,5	40,9	-	0,6	3,1	29,9
G COM. GROSSO E RETALHO, REPAR. VEÍCULOS AUTOM., MOTOC. E BENS DE USO PES. E DOMÉSTICO	100,0	9,2	45,1	0,1	0,1	28,5	17,0
H ALOJAMENTO E RESTAURAÇÃO (REST. E SIMILARES)	100,0	8,8	44,2	0,2	1,2	8,6	37,0
I TRANSPORTES, ARMAZ. E COMUNICAÇÕES	100,0	6,2	57,5	2,0	4,2	6,7	23,4
J ACTIVIDADES FINANCEIRAS	100,0	1,6	58,2	4,5	3,7	22,2	9,8
K ACTIVIDADES IMOBILIÁRIAS, ALUGUERES E SERVIÇOS PRESTADOS ÀS EMPRESAS	100,0	8,4	40,2	-	-	19,4	31,9
M EDUCAÇÃO	100,0	3,3	59,5	-	-	29,1	8,2
N SAÚDE E ACÇÃO SOCIAL	100,0	11,5	25,6	-	2,0	56,9	4,0
O OUTRAS ACTIVIDADES DE SERVIÇOS COLECTIVOS, SOCIAIS E PESSOAIS	100,0	6,1	78,4	0,5	0,5	7,4	7,0

%

GRÁFICO 10

ESTRUTURA DA INACTIVIDADE TEMPORÁRIA, SEGUNDO AS CAUSAS



(1) Por Formação Profissional

(3) Por Descanso Suplementar

(2) Por Desemprego Interno

PESO DAS HORAS NÃO TRABALHADAS NO TOTAL
DAS HORAS EFECTIVAMENTE TRABALHADAS

QUADRO 23

DIMENSÃO DA EMPRESA	Total	100 - 249 Trabalhadores	250 - 499 Trabalhadores	500 e mais Trabalhadores
ACTIVIDADES (CAE/Ver.2 - 1992)				
TOTAL	6,2	5,1	8,9	5,8
A AGRICULT., PRODUÇÃO ANIMAL, CAÇA E SILVICULTURA	-	-	-	-
B PESCA	-	-	-	-
C INDÚSTRIAS EXTRACTIVAS	-	-	-	-
D INDÚSTRIAS TRANSFORMADORAS	4,4	4,3	4,5	-
E PRODUÇÃO E DISTRIB. ELECTRICIDADE, GÁS E ÁGUA	9,0	5,5	-	9,6
F CONSTRUÇÃO	6,4	4,1	9,4	4,9
G COM. GROSSO E RETALHO, REPAR. VEÍCULOS AUTOM., MOTOC. E BENS DE USO PES. E DOMÉSTICO	6,2	5,4	-	6,3
H ALOJAMENTO E RESTAURAÇÃO (REST. E SIMILARES)	6,8	6,8	13,3	5,0
I TRANSPORTES, ARMAZ. E COMUNICAÇÕES	4,5	3,6	5,7	4,6
J ACTIVIDADES FINANCEIRAS	5,1	-	-	5,1
K ACTIVIDADES IMOBILIÁRIAS, ALUGUERES E SERVIÇOS PRESTADOS ÀS EMPRESAS	9,2	7,0	10,6	-
M EDUCAÇÃO	1,5	1,5	-	-
N SAÚDE E ACÇÃO SOCIAL	3,4	3,4	-	-
O OUTRAS ACTIVIDADES DE SERVIÇOS COLECTIVOS, SOCIAIS E PESSOAIS	5,5	-	5,5	-

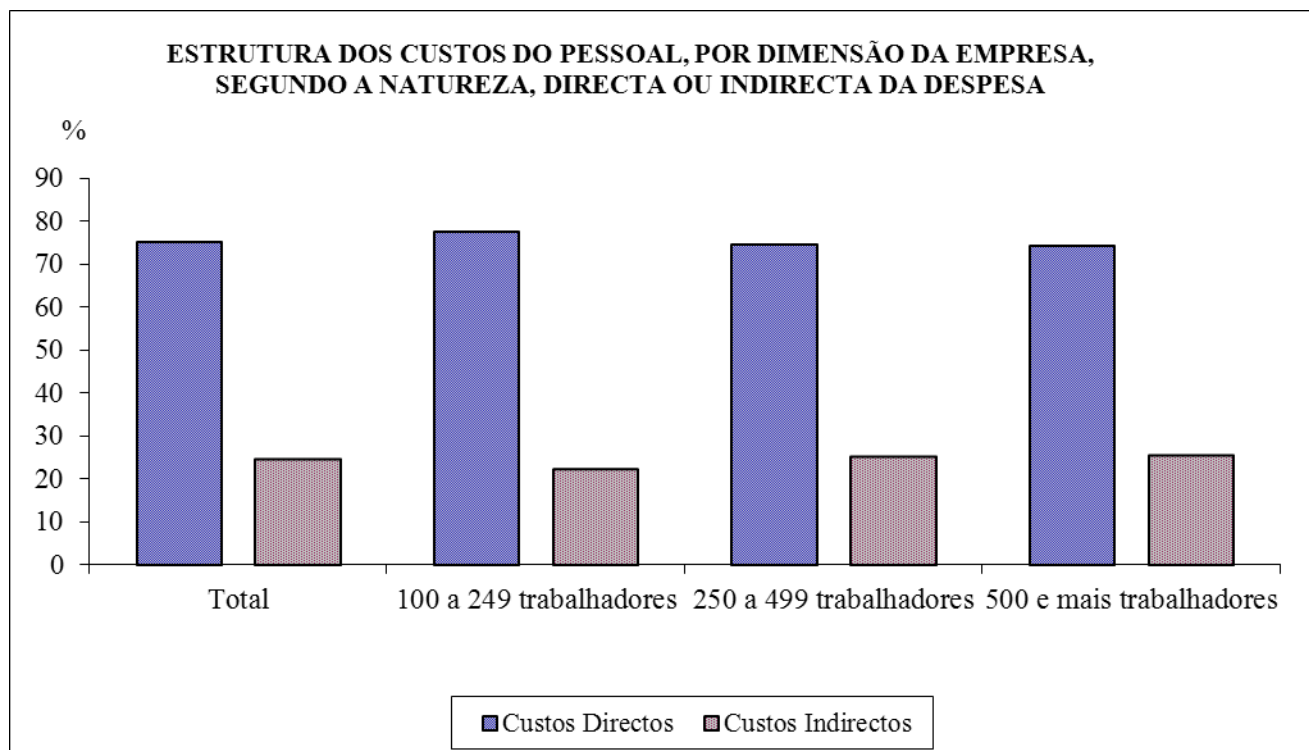
CUSTOS COM PESSOAL

ESTRUTURA DO CUSTO ANUAL COM PESSOAL,
POR ACTIVIDADE ECONÓMICA

QUADRO 24

	Total	Salário Directo	Subs. Pr. Irreg.	Pagam. em Géneros	Enc. Leg. Conv. Facult.	Outros Custos Car. Social	Custos com Form. Prof.	Outros Custos c/ Pessoal	%
ACTIVIDADES (CAE/Ver.2 - 1992)									
TOTAL	100,0	60,3	15,1	0,1	18,1	0,6	0,4	5,4	
A AGRICULT., PRODUÇÃO ANIMAL, CAÇA E SILVICULTURA	-	-	-	-	-	-	-	-	
B PESCA	-	-	-	-	-	-	-	-	
C INDÚSTRIAS EXTRACTIVAS	-	-	-	-	-	-	-	-	
D INDÚSTRIAS TRANSFORMADORAS	100,0	58,7	19,2	-	15,9	1,1	0,7	4,4	
E PRODUÇÃO E DISTRIB. ELECTRICIDADE, GÁS E ÁGUA	100,0	64,8	14,9	-	19,4	0,2	0,3	0,4	
F CONSTRUÇÃO	100,0	52,8	16,0	-	14,7	0,3	0,4	15,9	
G COM. GROSSO E RETALHO, REPAR. VEÍCULOS AUTOM., MOTOC. E BENS DE USO PES. E DOMÉSTICO	100,0	67,3	11,3	-	19,2	0,2	0,1	1,9	
H ALOJAMENTO E RESTAURAÇÃO (REST. E SIMILARES)	100,0	65,0	12,2	0,3	18,5	1,1	0,3	2,8	
I TRANSPORTES, ARMAZ. E COMUNICAÇÕES	100,0	59,8	11,7	-	15,3	1,5	0,6	11,1	
J ACTIVIDADES FINANCEIRAS	100,0	51,5	23,4	-	23,7	0,6	0,6	0,2	
K ACTIVIDADES IMOBILIÁRIAS, ALUGUERES E SERVIÇOS PRESTADOS ÀS EMPRESAS	100,0	67,7	10,3	-	17,0	0,9	0,5	3,7	
M EDUCAÇÃO	100,0	71,4	11,6	-	15,1	-	-	2,0	
N SAÚDE E ACÇÃO SOCIAL	100,0	70,1	10,6	-	16,1	0,3	-	3,0	
O OUTRAS ACTIVIDADES DE SERVIÇOS COLECTIVOS, SOCIAIS E PESSOAIS	100,0	65,1	13,5	-	18,8	0,7	0,6	1,3	

GRÁFICO 11



SALÁRIO MÉDIO ANUAL DE BASE, POR ACTIVIDADE ECONÓMICA,
SEGUNDO A DIMENSÃO DA EMPRESA

QUADRO 25

DIMENSÃO DA EMPRESA		Euros			
		Total	100 - 249 Trabalhadores	250 - 499 Trabalhadores	500 e mais Trabalhadores
ACTIVIDADES (CAE/Ver.2 - 1992)					
TOTAL		9 451,0	9 366,1	9 508,2	9 480,1
A AGRICULT., PRODUÇÃO ANIMAL, CAÇA E SILVICULTURA		-	-	-	-
B PESCA		-	-	-	-
C INDÚSTRIAS EXTRACTIVAS		-	-	-	-
D INDÚSTRIAS TRANSFORMADORAS		10 707,5	9 782,5	11 910,3	-
E PRODUÇÃO E DISTRIB. ELECTRICIDADE, GÁS E ÁGUA		19 366,6	12 338,9	-	20 522,5
F CONSTRUÇÃO		9 297,2	10 468,7	9 511,6	8 124,6
G COM. GROSSO E RETALHO, REPAR. VEÍCULOS AUTOM., MOTOC. E BENS DE USO PES. E DOMÉSTICO		5 887,5	6 992,4	-	5 706,8
H ALOJAMENTO E RESTAURAÇÃO (REST. E SIMILARES)		9 103,3	9 056,5	9 744,3	8 967,9
I TRANSPORTES, ARMAZ. E COMUNICAÇÕES		10 550,6	9 798,2	12 276,2	9 089,2
J ACTIVIDADES FINANCEIRAS		12 858,7	-	-	12 858,7
K ACTIVIDADES IMOBILIÁRIAS, ALUGUERES E SERVIÇOS PRESTADOS ÀS EMPRESAS		5 572,2	6 574,7	4 937,0	-
M EDUCAÇÃO		12 398,7	12 398,7	-	-
N SAÚDE E ACÇÃO SOCIAL		7 723,9	7 723,9	-	-
O OUTRAS ACTIVIDADES DE SERVIÇOS COLECTIVOS, SOCIAIS E PESSOAIS		9 218,4	-	9 218,4	-

SALÁRIO MÉDIO DIRECTO, POR ACTIVIDADE ECONÓMICA,
SEGUNDO A DIMENSÃO DA EMPRESA

QUADRO 26

Euros

DIMENSÃO DA EMPRESA	Total	100 - 249 Trabalhadores	250 - 499 Trabalhadores	500 e mais Trabalhadores
ACTIVIDADES (CAE/Ver.2 - 1992)				
TOTAL	11 835,0	11 497,5	12 306,0	11 862,2
A AGRICULT., PRODUÇÃO ANIMAL, CAÇA E SILVICULTURA	-	-	-	-
B PESCA	-	-	-	-
C INDÚSTRIAS EXTRACTIVAS	-	-	-	-
D INDÚSTRIAS TRANSFORMADORAS	14 794,7	12 529,4	17 740,3	-
E PRODUÇÃO E DISTRIB. ELECTRICIDADE, GÁS E ÁGUA	21 260,8	15 653,9	-	22 183,0
F CONSTRUÇÃO	12 779,7	15 912,0	11 672,1	11 701,7
G COM. GROSSO E RETALHO, REPAR. VEÍCULOS AUTOM., MOTOC. E BENS DE USO PES. E DOMÉSTICO	7 554,3	7 975,5	-	7 485,4
H ALOJAMENTO E RESTAURAÇÃO (REST. E SIMILARES)	10 313,3	10 011,2	11 148,1	10 391,1
I TRANSPORTES, ARMAZ. E COMUNICAÇÕES	14 768,3	14 355,8	20 378,1	10 937,1
J ACTIVIDADES FINANCEIRAS	17 550,9	-	-	17 550,9
K ACTIVIDADES IMOBILIÁRIAS, ALUGUERES E SERVIÇOS PRESTADOS ÀS EMPRESAS	7 265,7	8 972,0	6 184,6	-
M EDUCAÇÃO	13 354,7	13 354,7	-	-
N SAÚDE E ACCÇÃO SOCIAL	9 104,0	9 104,0	-	-
O OUTRAS ACTIVIDADES DE SERVIÇOS COLECTIVOS, SOCIAIS E PESSOAIS	10 866,1	-	10 866,1	-

GANHO MÉDIO ANUAL, POR ACTIVIDADE ECONÓMICA,
SEGUNDO A DIMENSÃO DA EMPRESA

QUADRO 27

Euros				
DIMENSÃO DA EMPRESA	Total	100 - 249 Trabalhadores	250 - 499 Trabalhadores	500 e mais Trabalhadores
ACTIVIDADES (CAE/Ver.2 - 1992)				
TOTAL	14 801,8	13 950,0	15 589,0	15 016,1
A AGRICULT., PRODUÇÃO ANIMAL, CAÇA E SILVICULTURA	-	-	-	-
B PESCA	-	-	-	-
C INDÚSTRIAS EXTRACTIVAS	-	-	-	-
D INDÚSTRIAS TRANSFORMADORAS	19 645,6	18 044,9	21 727,1	-
E PRODUÇÃO E DISTRIB. ELECTRICIDADE, GÁS E ÁGUA	26 135,4	17 769,3	-	27 511,5
F CONSTRUÇÃO	16 641,4	19 494,9	16 594,6	14 481,5
G COM. GROSSO E RETALHO, REPAR. VEÍCULOS AUTOM., MOTOC. E BENS DE USO PES. E DOMÉSTICO	8 823,8	9 198,9	-	8 762,5
H ALOJAMENTO E RESTAURAÇÃO (REST. E SIMILARES)	12 286,9	11 954,3	12 971,1	12 440,2
I TRANSPORTES, ARMAZ. E COMUNICAÇÕES	17 651,5	18 009,7	24 270,9	12 518,3
J ACTIVIDADES FINANCEIRAS	25 528,1	-	-	25 528,1
K ACTIVIDADES IMOBILIÁRIAS, ALUGUERES E SERVIÇOS PRESTADOS ÀS EMPRESAS	8 370,9	10 045,6	7 309,8	-
M EDUCAÇÃO	15 527,2	15 527,2	-	-
N SAÚDE E ACCÃO SOCIAL	10 482,4	10 482,4	-	-
O OUTRAS ACTIVIDADES DE SERVIÇOS COLECTIVOS, SOCIAIS E PESSOAIS	13 120,0	-	13 120,0	-

CUSTO MÉDIO ANUAL, POR ACTIVIDADE ECONÓMICA,
SEGUNDO A DIMENSÃO DA EMPRESA

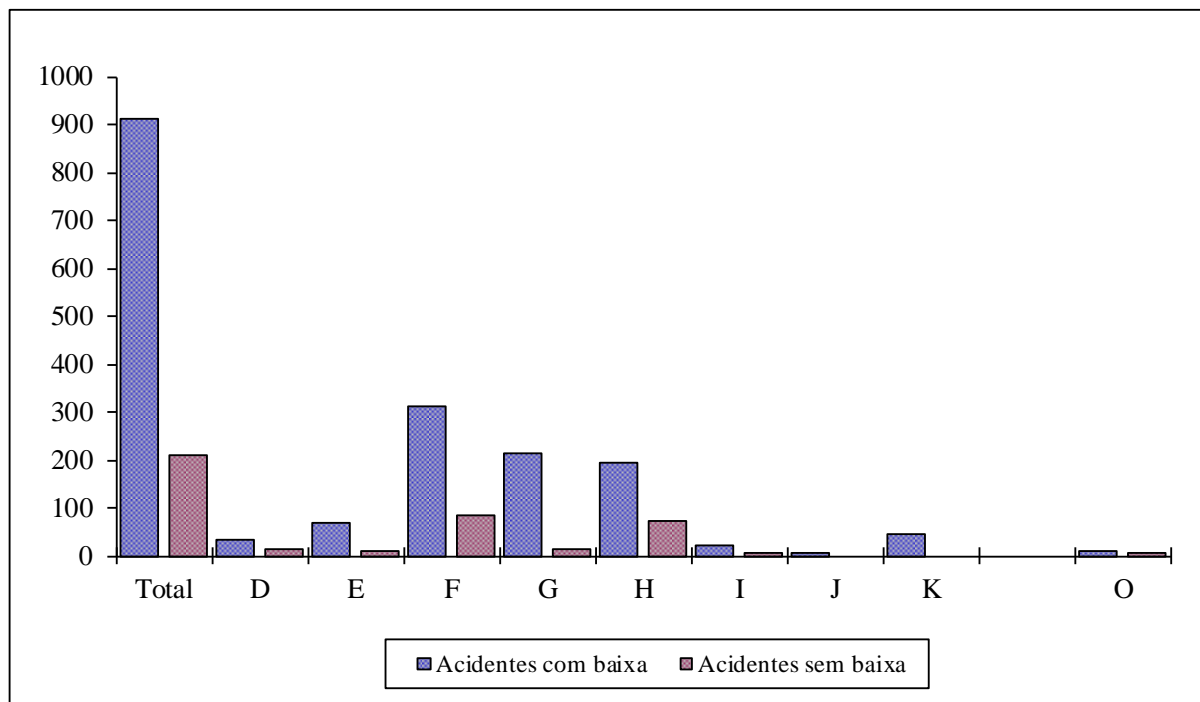
QUADRO 28

		Euros			
DIMENSÃO DA EMPRESA	Total	100 - 249 Trabalhadores	250 - 499 Trabalhadores	500 e mais Trabalhadores	
ACTIVIDADES (CAE/Ver.2 - 1992)					
TOTAL	19 621,7	17 926,1	20 875,8	20 161,7	
A AGRICULT., PRODUÇÃO ANIMAL, CAÇA E SILVICULTURA	-	-	-	-	
B PESCA	-	-	-	-	
C INDÚSTRIAS EXTRACTIVAS	-	-	-	-	
D INDÚSTRIAS TRANSFORMADORAS	25 215,2	22 320,7	28 978,9	-	
E PRODUÇÃO E DISTRIB. ELECTRICIDADE, GÁS E ÁGUA	32 822,8	20 196,9	-	34 899,5	
F CONSTRUÇÃO	24 192,7	25 681,4	23 871,4	23 429,2	
G COM. GROSSO E RETALHO, REPAR. VEÍCULOS AUTOM., MOTOC. E BENS DE USO PES. E DOMÉSTICO	11 220,2	11 652,2	-	11 149,5	
H ALOJAMENTO E RESTAURAÇÃO (REST. E SIMILARES)	15 873,2	15 206,7	17 206,9	16 191,3	
I TRANSPORTES, ARMAZ. E COMUNICAÇÕES	24 676,5	26 895,7	29 649,9	19 406,3	
J ACTIVIDADES FINANCEIRAS	34 102,0	-	-	34 102,0	
K ACTIVIDADES IMOBILIÁRIAS, ALUGUERES E SERVIÇOS PRESTADOS ÀS EMPRESAS	10 739,0	12 967,6	9 326,9	-	
M EDUCAÇÃO	18 715,0	18 715,0	-	-	
N SAÚDE E ACÇÃO SOCIAL	12 995,8	12 995,8	-	-	
O OUTRAS ACTIVIDADES DE SERVIÇOS COLECTIVOS, SOCIAIS E PESSOAIS	16 700,4	-	16 700,4	-	

HIGIENE E SEGURANÇA

GRÁFICO 12

ACIDENTES DE TRABALHO (NO LOCAL DE TRABALHO E IN ITINERE)
POR ACTIVIDADE ECONÓMICA



D - Indústrias Transformadoras

E - Produção e Distrib. Electric., Gás e Água

F - Construção

G - Com. Grosso e Retalho, Repar. Veíc. Autom., Motoc. e Bens Uso Pes. e Dom.

H - Alojamento e Restauração (Rest. e Simil.)

I - Transportes, Armazenagem e Comunicações

J - Actividades Financeiras

K - Act. Imobiliárias, Alugueres e Serv. Prest. às Empresas

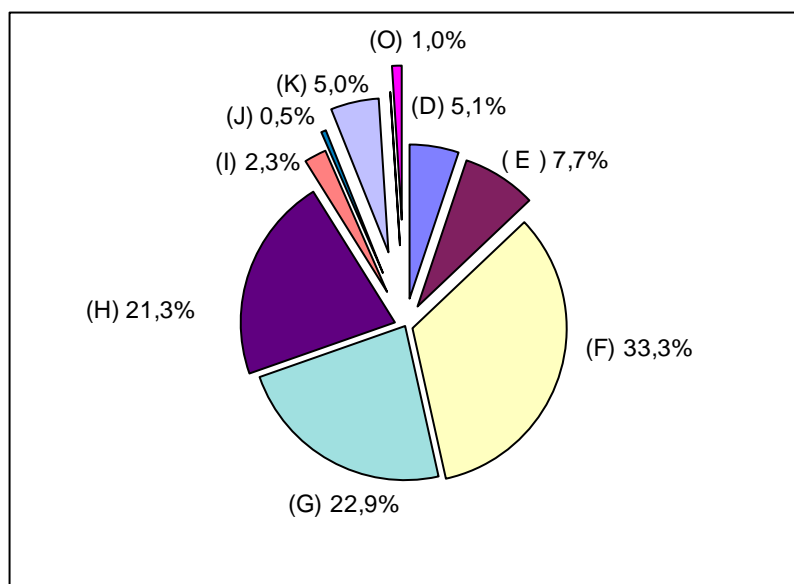
O - Outras Activ. de Serviços Colect., Sociais e Pes.

ACTIVIDADES (CAE/Ver.2 - 1992)	Total de Acidentes	Acidentes no local de trabalho				Acidentes In Itinere			
		Total	Acidentes sem baixa	Acidentes com baixa	Acidentes mortais	Total	Acidentes sem baixa	Acidentes com baixa	Acidentes mortais
TOTAL	1 155	1 125	208	912	5	30	4	25	1
A AGRICULT., PRODUÇÃO ANIMAL, CAÇA E SILVICULTURA	-	-	-	-	-	-	-	-	-
B PESCA	-	-	-	-	-	-	-	-	-
C INDÚSTRIAS EXTRACTIVAS	-	-	-	-	-	-	-	-	-
D INDÚSTRIAS TRANSFORMADORAS	64	49	14	35	-	15	2	13	-
E PRODUÇÃO E DISTRIB. ELECTRICIDADE, GÁS E ÁGUA	84	80	11	68	1	4	-	4	-
F CONSTRUÇÃO	402	399	86	312	1	3	2	-	1
G COM. GROSSO E RETALHO, REPAR. VEÍCULOS AUTOM., MOTOC. E BENS DE USO PES. E DOMÉSTICO	233	231	15	213	3	2	-	2	-
H ALOJAMENTO E RESTAURAÇÃO (REST. E SIMILARES)	273	269	73	196	-	4	-	4	-
I TRANSPORTES, ARMAZ. E COMUNICAÇÕES	27	26	5	21	-	1	-	1	-
J ACTIVIDADES FINANCEIRAS	5	5	-	5	-	-	-	-	-
K ACTIVIDADES IMOBILIÁRIAS, ALUGUERES E SERVIÇOS PRESTADOS ÀS EMPRESAS	47	47	-	47	-	-	-	-	-
M EDUCAÇÃO	7	7	-	7	-	-	-	-	-
N SAÚDE E ACÇÃO SOCIAL	-	-	-	-	-	-	-	-	-
O OUTRAS ACTIVIDADES DE SERVIÇOS COLECTIVOS, SOCIAIS E PESSOAIS	13	12	4	8	-	1	-	1	-

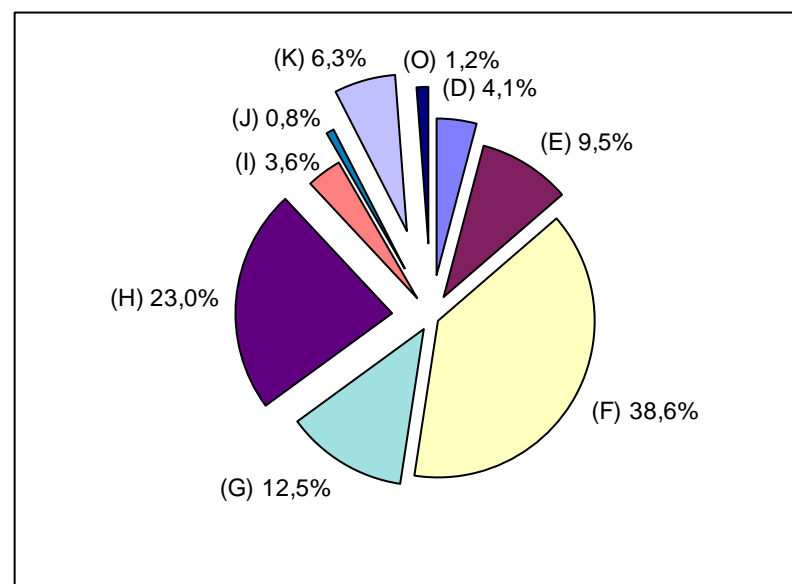
GRÁFICO 13

**DISTRIBUIÇÃO DOS ACIDENTES DE TRABALHO COM BAIXA E NÚMERO DE DIAS DE TRABALHO PERDIDOS
(NO LOCAL DE TRABALHO E IN ITINERE), POR ACTIVIDADE ECONÓMICA**

Acidentes com Baixa



Dias perdidos



D - Indústrias Transformadoras
E - Produção e Distrib. Electric., Gás e Água
F - Construção
G - Com. Grosso e Retalho, Repar. Veíc. Autom., Motoc. e Bens Uso Pes. e Dom.
H - Alojamento e Restauração (Rest. e Simil.)

I - Transportes, Armazenagem e Comunicações
J - Actividades Financeiras
K - Act. Imobiliárias, Alugueres e Serv. Prest. às Empresas
O - Outras Activ. de Serviços Colectivos, Sociais e Pessoais

ACTIVIDADES (CAE/Ver.2 - 1992)	Total de acidentes com baixa	Total de dias perdidos	Acidentes com Baixa no Local de Trabalho							
			Total de acidentes c/baixa no local trab.	Total de dias perdidos	Acidentes com 1 a 3 dias de baixa	Número de dias perdidos	Acidentes com 4 a 30 dias de baixa	Número de dias perdidos	Acidentes com mais de 30 dias de baixa	Número de dias perdidos
TOTAL	937	25 074	912	24 461	113	248	574	8 252	225	15 961
A AGRICULT., PRODUÇÃO ANIMAL, CAÇA E SILVICULTURA	-	-	-	-	-	-	-	-	-	-
B PESCA	-	-	-	-	-	-	-	-	-	-
C INDÚSTRIAS EXTRACTIVAS	-	-	-	-	-	-	-	-	-	-
D INDÚSTRIAS TRANSFORMADORAS	48	1 018	35	875	4	11	22	246	9	618
E PRODUÇÃO E DISTRIB. ELECTRICIDADE, GÁS E ÁGUA	72	2 370	68	2 134	4	5	34	542	30	1 587
F CONSTRUÇÃO	312	9 691	312	9 691	58	123	158	2 562	96	7 006
G COM. GROSSO E RETALHO, REPAR. VEÍCULOS AUTOM., MOTOC. E BENS DE USO PES. E DOMÉSTICO	215	3 128	213	3 116	37	86	157	2 021	19	1 009
H ALOJAMENTO E RESTAURAÇÃO (REST. E SIMILARES)	200	5 773	196	5 707	7	15	146	2 036	43	3 656
I TRANSPORTES, ARMAZ. E COMUNICAÇÕES	22	904	21	888	1	3	11	150	9	735
J ACTIVIDADES FINANCEIRAS	5	197	5	197	-	-	2	27	3	170
K ACTIVIDADES IMOBILIÁRIAS, ALUGUERES E SERVIÇOS PRESTADOS ÀS EMPRESAS	47	1 586	47	1 586	2	5	31	488	14	1 093
M EDUCAÇÃO	7	110	7	110	-	-	6	54	1	56
N SAÚDE E ACÇÃO SOCIAL	-	-	-	-	-	-	-	-	-	-
O OUTRAS ACTIVIDADES DE SERVIÇOS COLECTIVOS, SOCIAIS E PESSOAIS	9	297	8	157	-	-	7	126	1	31

Continua

ACIDENTES DE TRABALHO COM BAIXA E NÚMERO DE DIAS PERDIDOS,
POR ACTIVIDADE ECONÓMICA

QUADRO 31

Continuação

ACTIVIDADES (CAE/Ver.2 - 1992)	Acidentes com Baixa in Itinere							
	Total de acidentes com baixa in itinere	Total de dias perdidos	Acidentes com 1 a 3 dias de baixa	Número de dias perdidos	Acidentes com 4 a 30 dias de baixa	Número de dias perdidos	Acidentes com mais de 30 dias de baixa	Número de dias perdidos
TOTAL	25	613	2	4	20	257	3	352
A AGRICULT., PRODUÇÃO ANIMAL, CAÇA E SILVICULTURA	-	-	-	-	-	-	-	-
B PESCA	-	-	-	-	-	-	-	-
C INDÚSTRIAS EXTRACTIVAS	-	-	-	-	-	-	-	-
D INDÚSTRIAS TRANSFORMADORAS	13	143	2	4	11	139	-	-
E PRODUÇÃO E DISTRIB. ELECTRICIDADE, GÁS E ÁGUA	4	236	-	-	3	56	1	180
F CONSTRUÇÃO	-	-	-	-	-	-	-	-
G COM. GROSSO E RETALHO, REPAR. VEÍCULOS AUTOM., MOTOC. E BENS DE USO PES. E DOMÉSTICO	2	12	-	-	2	12	-	-
H ALOJAMENTO E RESTAURAÇÃO (REST. E SIMILARES)	4	66	-	-	3	34	1	32
I TRANSPORTES, ARMAZ. E COMUNICAÇÕES	1	16	-	-	1	16	-	-
J ACTIVIDADES FINANCEIRAS	-	-	-	-	-	-	-	-
K ACTIVIDADES IMOBILIÁRIAS, ALUGUERES E SERVIÇOS PRESTADOS ÀS EMPRESAS	-	-	-	-	-	-	-	-
M EDUCAÇÃO	-	-	-	-	-	-	-	-
N SAÚDE E ACÇÃO SOCIAL	-	-	-	-	-	-	-	-
O OUTRAS ACTIVIDADES DE SERVIÇOS COLECTIVOS, SOCIAIS E PESSOAIS	1	140	-	-	-	-	1	140

TAXA DE GRAVIDADE, POR ACTIVIDADE ECONÓMICA,
SEGUNDO A DIMENSÃO DA EMPRESA

QUADRO 32

DIMENSÃO DA EMPRESA	Total	100 - 249 Trabalhadores	250 - 499 Trabalhadores	500 e mais Trabalhadores
ACTIVIDADES (CAE/Ver.2 - 1992)				
TOTAL	0,7	0,4	1,1	0,7
A AGRICULT., PRODUÇÃO ANIMAL, CAÇA E SILVICULTURA	-	-	-	-
B PESCA	-	-	-	-
C INDÚSTRIAS EXTRACTIVAS	-	-	-	-
D INDÚSTRIAS TRANSFORMADORAS	0,7	0,4	1,2	-
E PRODUÇÃO E DISTRIB. ELECTRICIDADE, GÁS E ÁGUA	1,1	0,1	-	1,2
F CONSTRUÇÃO	1,6	0,5	1,8	2,1
G COM. GROSSO E RETALHO, REPAR. VEÍCULOS AUTOM., MOTOC. E BENS DE USO PES. E DOMÉSTICO	0,4	0,6	-	0,4
H ALOJAMENTO E RESTAURAÇÃO (REST. E SIMILARES)	0,6	0,6	0,6	0,6
I TRANSPORTES, ARMAZ. E COMUNICAÇÕES	0,2	0,1	0,5	0,2
J ACTIVIDADES FINANCEIRAS	0,1	-	-	0,1
K ACTIVIDADES IMOBILIÁRIAS, ALUGUERES E SERVIÇOS PRESTADOS ÀS EMPRESAS	0,7	0,5	0,9	-
M EDUCAÇÃO	0,0	0,0	-	-
N SAÚDE E ACÇÃO SOCIAL	0,4	0,4	-	-
O OUTRAS ACTIVIDADES DE SERVIÇOS COLECTIVOS, SOCIAIS E PESSOAIS	0,3	-	0,3	-

FORMAÇÃO PROFISSIONAL

NÚMERO DE PARTICIPANTES EM ACÇÕES DE FORMAÇÃO PROFISSIONAL, POR ACTIVIDADE ECONÓMICA,
SEGUNDO OS NÍVEIS DE QUALIFICAÇÃO

QUADRO 33

DIMENSÃO DA EMPRESA	Total	Dirigentes	Quadros Superiores	Quadros Médios	Quadros Intermedios (Enc., Contramestres e Chef. Equipa)	Profissionais Altamente Qualificados e Qualificados	Profissionais Semi-Qualificados	Profissionais não Qualificados	Praticantes/Aprendizes
ACTIVIDADES (CAE/Ver.2 - 1992)									
TOTAL	8 659	45	520	551	1 120	5 207	529	675	12
A AGRICULT., PRODUÇÃO ANIMAL, CAÇA E SILVICULTURA	-	-	-	-	-	-	-	-	-
B PESCA	-	-	-	-	-	-	-	-	-
C INDÚSTRIAS EXTRACTIVAS	-	-	-	-	-	-	-	-	-
D INDÚSTRIAS TRANSFORMADORAS	185	1	12	16	36	55	55	10	-
E PRODUÇÃO E DISTRIB. ELECTRICIDADE, GÁS E ÁGUA	156	8	88	-	7	49	4	-	-
F CONSTRUÇÃO	591	2	48	32	51	235	139	84	-
G COM. GROSSO E RETALHO, REPAR. VEÍCULOS AUTOM., MOTOC. E BENS DE USO PES. E DOMÉSTICO	2 919	3	116	19	371	1 921	73	416	-
H ALOJAMENTO E RESTAURAÇÃO (REST. E SIMILARES)	1 338	21	33	47	147	724	193	161	12
I TRANSPORTES, ARMAZ. E COMUNICAÇÕES	400	4	18	7	-	370	1	-	-
J ACTIVIDADES FINANCEIRAS	2 541	-	48	423	498	1 568	-	4	-
K ACTIVIDADES IMOBILIÁRIAS, ALUGUERES E SERVIÇOS PRESTADOS ÀS EMPRESAS	52	-	-	-	-	-	52	-	-
M EDUCAÇÃO	296	6	157	7	-	126	-	-	-
N SAÚDE E ACÇÃO SOCIAL	-	-	-	-	-	-	-	-	-
O OUTRAS ACTIVIDADES DE SERVIÇOS COLECTIVOS, SOCIAIS E PESSOAIS	181	-	-	-	10	159	12	-	-

DURAÇÃO MÉDIA DAS ACÇÕES DE FORMAÇÃO PROFISSIONAL, POR ACTIVIDADE ECONÓMICA,
SEGUNDO OS NÍVEIS DE QUALIFICAÇÃO

QUADRO 34

DIMENSÃO DA EMPRESA	Horas								
	Total	Dirigentes	Quadros Superiores	Quadros Médios	Quadros Intermediários (Enc., Contramestres e Chef. Equipa)	Profissionais Altamente Qualificados e Qualificados	Profissionais Semi-Qualificados	Profissionais não Qualificados	Praticantes/Aprendizes
ACTIVIDADES (CAE/Ver.2 - 1992)									
TOTAL	25,0	21,4	15,4	11,7	16,0	30,6	31,0	7,2	194,3
A AGRICULT., PRODUÇÃO ANIMAL, CAÇA E SILVICULTURA	-	-	-	-	-	-	-	-	-
B PESCA	-	-	-	-	-	-	-	-	-
C INDÚSTRIAS EXTRACTIVAS	-	-	-	-	-	-	-	-	-
D INDÚSTRIAS TRANSFORMADORAS	14,8	52,0	21,8	19,1	12,7	21,1	6,8	12,9	-
E PRODUÇÃO E DISTRIB. ELECTRICIDADE, GÁS E ÁGUA	24,7	21,1	25,3	-	24,3	25,1	13,3	-	-
F CONSTRUÇÃO	14,0	2,0	34,0	43,5	12,2	6,4	17,6	8,0	-
G COM. GROSSO E RETALHO, REPAR. VEÍCULOS AUTOM., MOTOC. E BENS DE USO PES. E DOMÉSTICO	39,1	20,0	6,3	14,1	18,6	52,1	49,2	6,0	-
H ALOJAMENTO E RESTAURAÇÃO (REST. E SIMILARES)	19,6	11,8	39,6	14,8	14,3	17,2	28,8	9,6	194,3
I TRANSPORTES, ARMAZ. E COMUNICAÇÕES	41,1	4,5	23,3	18,7	-	42,9	3,0	-	-
J ACTIVIDADES FINANCEIRAS	13,7	-	14,9	8,5	15,0	14,6	-	7,0	-
K ACTIVIDADES IMOBILIÁRIAS, ALUGUERES E SERVIÇOS PRESTADOS ÀS EMPRESAS	79,4	-	-	-	-	-	79,4	-	-
M EDUCAÇÃO	7,3	69,0	4,5	8,1	-	7,8	-	-	-
N SAÚDE E ACÇÃO SOCIAL	-	-	-	-	-	-	-	-	-
O OUTRAS ACTIVIDADES DE SERVIÇOS COLECTIVOS, SOCIAIS E PESSOAIS	21,0	-	-	-	21,0	21,0	21,0	-	-

CUSTO MÉDIO DA FORMAÇÃO PROFISSIONAL, POR PARTICIPANTE,
POR ACTIVIDADE ECONÓMICA E DIMENSÃO DA EMPRESA

QUADRO 35

Euros				
DIMENSÃO DA EMPRESA	Total	100 - 249 Trabalhadores	250 - 499 Trabalhadores	500 e mais Trabalhadores
ACTIVIDADES (CAE/Ver.2 - 1992)				
TOTAL	192,1	317,3	542,1	127,8
A AGRICULT., PRODUÇÃO ANIMAL, CAÇA E SILVICULTURA	-	-	-	-
B PESCA	-	-	-	-
C INDÚSTRIAS EXTRACTIVAS	-	-	-	-
D INDÚSTRIAS TRANSFORMADORAS	687,0	1 103,4	396,7	-
E PRODUÇÃO E DISTRIB. ELECTRICIDADE, GÁS E ÁGUA	622,9	522,2	-	634,4
F CONSTRUÇÃO	491,1	497,4	652,7	147,9
G COM. GROSSO E RETALHO, REPAR. VEÍCULOS AUTOM., MOTOC. E BENS DE USO PES. E DOMÉSTICO	53,5	250,5	-	45,1
H ALOJAMENTO E RESTAURAÇÃO (REST. E SIMILARES)	279,2	155,5	1 178,3	351,1
I TRANSPORTES, ARMAZ. E COMUNICAÇÕES	544,0	780,5	654,5	129,9
J ACTIVIDADES FINANCEIRAS	123,5	-	-	123,5
K ACTIVIDADES IMOBILIÁRIAS, ALUGUERES E SERVIÇOS PRESTADOS ÀS EMPRESAS	803,4	-	1 740,6	-
M EDUCAÇÃO	23,1	23,1	-	-
N SAÚDE E ACÇÃO SOCIAL	-	-	-	-
O OUTRAS ACTIVIDADES DE SERVIÇOS COLECTIVOS, SOCIAIS E PESSOAIS	215,5	-	215,5	-

PROTECÇÃO SOCIAL COMPLEMENTAR

PESO DOS ENCARGOS COM A PROTECÇÃO SOCIAL COMPLEMENTAR NO TOTAL DOS ENCARGOS LEGAIS, CONVENCIONAIS OU FACULTATIVOS, POR ACTIVIDADE E DIMENSÃO DA EMPRESA

QUADRO 36

DIMENSÃO DA EMPRESA	%			
	Total	100 - 249 Trabalhadores	250 - 499 Trabalhadores	500 e mais Trabalhadores
ACTIVIDADES (CAE/Ver.2 - 1992)				
TOTAL	6,6	3,6	4,2	8,5
A AGRICULT., PRODUÇÃO ANIMAL, CAÇA E SILVICULTURA	-	-	-	-
B PESCA	-	-	-	-
C INDÚSTRIAS EXTRACTIVAS	-	-	-	-
D INDÚSTRIAS TRANSFORMADORAS	7,7	2,6	12,2	-
E PRODUÇÃO E DISTRIB. ELECTRICIDADE, GÁS E ÁGUA	13,9	-	-	14,5
F CONSTRUÇÃO	-	-	-	-
G COM. GROSSO E RETALHO, REPAR. VEÍCULOS AUTOM., MOTOC. E BENS DE USO PES. E DOMÉSTICO	0,0	-	-	0,0
H ALOJAMENTO E RESTAURAÇÃO (REST. E SIMILARES)	0,5	0,9	-	0,2
I TRANSPORTES, ARMAZ. E COMUNICAÇÕES	5,1	3,0	12,3	-
J ACTIVIDADES FINANCEIRAS	15,6	-	-	15,6
K ACTIVIDADES IMOBILIÁRIAS, ALUGUERES E SERVIÇOS PRESTADOS ÀS EMPRESAS	0,0	-	0,0	-
M EDUCAÇÃO	23,5	23,5	-	-
N SAÚDE E ACÇÃO SOCIAL	-	-	-	-
O OUTRAS ACTIVIDADES DE SERVIÇOS COLECTIVOS, SOCIAIS E PESSOAIS	1,1	-	1,1	-

ENCARGOS COM A PROTECÇÃO SOCIAL COMPLEMENTAR (PRESTAÇÕES DIRECTAS E PRÉMIOS NÃO DIRECTAMENTE ADMINISTRADOS PELA EMPRESA), POR ACTIVIDADE ECONÓMICA

QUADRO 37

Milhares euros

ACTIVIDADES (CAE/Ver.2 - 1992)	PRESTAÇÕES				PRÉMIOS			
	TOTAL	Complem. de subsídio por doença	Complem. de Pensões, de Velhice, de Inv. de Sobrevivência	Complem. de outras prestações de Seg. Social	TOTAL	Complem. de subsídio por doença	Complem. de Pensões, de Velhice, de Inv. de Sobrevivência	Complem. de outras prestações de Seg. Social
TOTAL	26 280,03	8 793,67	14 792,27	2 694,33	17 239,33	-	15 172,61	1 066,72
A AGRICULT., PRODUÇÃO ANIMAL, CAÇA E SILVICULTURA	-	-	-	-	-	-	-	-
B PESCA	-	-	-	-	-	-	-	-
C INDÚSTRIAS EXTRACTIVAS	-	-	-	-	-	-	-	-
D INDÚSTRIAS TRANSFORMADORAS	1 417,25	2 451,54	6 257,12	5 463,81	1 066,72	-	-	1 066,72
E PRODUÇÃO E DISTRIB. ELECTRICIDADE, GÁS E ÁGUA	9 719,17	1 116,26	8 535,67	1 071,87	3 341,59	-	3 341,59	-
F CONSTRUÇÃO	-	-	-	-	-	-	-	-
G COM. GROSSO E RETALHO, REPAR. VEÍCULOS AUTOM., MOTOC. E BENS DE USO PES. E DOMÉSTICO	55,10	55,10	-	-	-	-	-	-
H ALOJAMENTO E RESTAURAÇÃO (REST. E SIMILARES)	6 197,30	1 044,32	5 152,97	-	-	-	-	-
I TRANSPORTES, ARMAZ. E COMUNICAÇÕES	2 664,06	1 055,6	532,40	1 076,08	-	-	-	-
J ACTIVIDADES FINANCEIRAS	7 139,84	7 139,84	-	-	15 838,45	-	15 838,45	-
K ACTIVIDADES IMOBILIÁRIAS, ALUGUERES E SERVIÇOS PRESTADOS ÀS EMPRESAS	177,50	177,50	-	-	-	-	-	-
M EDUCAÇÃO	4 583,21	-	4 583,21	-	-	-	-	-
N SAÚDE E ACÇÃO SOCIAL	-	-	-	-	-	-	-	-
O OUTRAS ACTIVIDADES DE SERVIÇOS COLECTIVOS, SOCIAIS E PESSOAIS	134,70	134,70	-	-	-	-	-	-

ESTRUTURA DOS ENCARGOS COM A PROTECÇÃO SOCIAL COMPLEMENTAR (PRESTAÇÕES DIRECTAS E PRÉMIOS NÃO DIRECTAMENTE ADMINISTRADOS PELA EMPRESA), POR ACTIVIDADE ECONÓMICA

QUADRO 38

ACTIVIDADES (CAE/Ver.2 - 1992)	PRESTAÇÕES				PRÉMIOS			
	TOTAL	Complementos de subsídio por doença	Complementos de Pensões, de Velhice, de Inv. de Sobrevivência	Complementos de outras prestações de Seg. Social	TOTAL	Complementos de subsídio por doença	Complementos de Pensões, de Velhice, de Inv. de Sobrevivência	Complementos de outras prestações de Seg. Social
TOTAL	100,0	33,5	56,3	10,3	100,0	-	93,8	6,2
A AGRICULT., PRODUÇÃO ANIMAL, CAÇA E SILVICULTURA	-	-	-	-	-	-	-	-
B PESCA	-	-	-	-	-	-	-	-
C INDÚSTRIAS EXTRACTIVAS	-	-	-	-	-	-	-	-
D INDÚSTRIAS TRANSFORMADORAS	100,0	17,3	44,1	38,6	100,0	-	-	100,0
E PRODUÇÃO E DISTRIB. ELECTRICIDADE, GÁS E ÁGUA	100,0	1,1	87,8	11,0	100,0	-	100,0	-
F CONSTRUÇÃO	-	-	-	-	-	-	-	-
G COM. GROSSO E RETALHO, REPAR. VEÍCULOS AUTOM., MOTOC. E BENS DE USO PES. E DOMÉSTICO	100,0	100,0	-	-	-	-	-	-
H ALOJAMENTO E RESTAURAÇÃO (REST. E SIMILARES)	100,0	16,9	83,1	-	-	-	-	-
I TRANSPORTES, ARMAZ. E COMUNICAÇÕES	100,0	39,6	20,0	40,4	-	-	-	-
J ACTIVIDADES FINANCEIRAS	100,0	100,0	-	-	100,0	-	100,0	-
K ACTIVIDADES IMOBILIÁRIAS, ALUGUERES E SERVIÇOS PRESTADOS ÀS EMPRESAS	100,0	100,0	-	-	-	-	-	-
M EDUCAÇÃO	100,0	-	100,0	-	-	-	-	-
N SAÚDE E ACÇÃO SOCIAL	-	-	-	-	-	-	-	-
O OUTRAS ACTIVIDADES DE SERVIÇOS COLECTIVOS, SOCIAIS E PESSOAIS	100,0	100,0	-	-	-	-	-	-

%