



**REGIÃO AUTÓNOMA DA MADEIRA
GOVERNO REGIONAL**

**SECRETARIA REGIONAL DOS RECURSOS HUMANOS
DIRECÇÃO REGIONAL DO TRABALHO**

**ESTATÍSTICAS DO TRABALHO
QUADROS DE PESSOAL 2004**

**ESTRUTURA EMPRESARIAL
EMPREGO
DURAÇÃO DO TRABALHO
REMUNERAÇÕES
REGULAMENTAÇÃO COLECTIVA DO TRABALHO**

Fonte: Quadros de Pessoal – 2004 – Direcção de Serviços de Estatísticas do Trabalho da Direcção Regional do Trabalho/Direcção - Geral Estudos, Estatística e Planeamento.

Elaboração: Direcção de Serviços de Estatísticas do Trabalho - Direcção Regional do Trabalho – Rua João Gago, 4 – 1º 9000 071 Funchal Tel. 291 214780
Região Autónoma da Madeira – Julho 2006

ÍNDICE

- Resumo
- Breve Análise de Resultados
- Conceitos Utilizados
- Siglas e Sinais Convencionais

ALGUNS INDICADORES GLOBAIS PARA OS ÚLTIMOS CINCO ANOS DA SÉRIE (2000 – 2004)

- Quadro 1 - Número de empresas e número médio de pessoas ao serviço nas empresas, por actividades, relativo ao total de respostas de cada ano (2000 – 2004)
- Quadro 2 - Número de empresas e número médio de pessoas ao serviço nas empresas, por dimensão, relativo ao total de respostas de cada ano (2000 – 2004)
- Quadro 3 - Distribuição percentual dos trabalhadores por conta de outrem, por níveis de qualificação e géneros, segundo os anos (2000 – 2004)
- Quadro 4 - Remunerações médias mensais base e ganho dos trabalhadores por conta de outrem, por níveis de qualificação, segundo os anos (2000 – 2004)
- Quadro 5 - Remunerações médias mensais base e ganho dos trabalhadores por conta de outrem, por géneros, segundo os anos (2000 – 2004)
- Quadro 6 - Número de trabalhadores abrangidos e remunerações médias mensais base e ganho, por anos (2000 – 2004), segundo os tipos de instrumento de regulamentação do trabalho

ESTRUTURA EMPRESARIAL

- Gráfico 1 - Distribuição percentual das empresas, segundo a dimensão da empresa
- Quadro 7 - Número de empresas, por actividades, segundo a dimensão da empresa
- Quadro 8 - Distribuição percentual das empresas, por actividades, segundo a dimensão da empresa
- Gráfico 2 - Distribuição percentual das pessoas ao serviço nas empresas, segundo a dimensão da empresa
- Quadro 9 - Número de pessoas ao serviço nas empresas, por actividades, segundo a dimensão da empresa
- Quadro 10 - Distribuição percentual das pessoas ao serviço nas empresas, por actividades, segundo a dimensão da empresa
- Quadro 11 - Número de estabelecimentos, por actividades, segundo a dimensão do estabelecimento
- Quadro 12 - Distribuição percentual dos estabelecimentos, por actividades, segundo a dimensão do estabelecimento
- Gráfico 3 - Distribuição percentual das pessoas ao serviço nos estabelecimentos segundo as actividades económicas

- Quadro 13 - Número de pessoas ao serviço nos estabelecimentos, por actividades, segundo a dimensão do estabelecimento
- Quadro 14 - Distribuição percentual das pessoas ao serviço nos estabelecimentos, por actividades, segundo a dimensão do estabelecimento
- Quadro 15 - Número de empresas, por concelhos, segundo a dimensão da empresa
- Quadro 16 - Distribuição percentual das empresas, por concelhos, segundo a dimensão da empresa
- Quadro 17 - Número de estabelecimentos, por actividades, segundo os concelhos dos estabelecimentos
- Quadro 18 - Distribuição percentual dos estabelecimentos, por actividades, segundo os concelhos dos estabelecimentos
- Quadro 19 - Número de pessoas ao serviço nos estabelecimentos, por actividades, segundo os concelhos dos estabelecimentos
- Quadro 20 - Distribuição percentual das pessoas ao serviço nos estabelecimentos, por actividades, segundo os concelhos dos estabelecimentos
- Gráfico 4 - Distribuição percentual das empresas, segundo a antiguidade da empresa (ano de constituição)
- Quadro 21 - Número de empresas, por actividades, segundo o escalão de antiguidade da empresa (ano de constituição)
- Quadro 22 - Distribuição percentual das empresas, por actividades, segundo a antiguidade da empresa (ano de constituição)
- Gráfico 5 - Distribuição percentual das empresas, segundo a natureza jurídica da empresa
- Quadro 23 - Número de empresas, por actividades, segundo a natureza jurídica da empresa
- Quadro 24 - Distribuição percentual das empresas, por actividades, segundo a natureza jurídica da empresa
- Quadro 25 - Número de empresas, por dimensão da empresa, segundo a natureza jurídica
- Quadro 26 - Distribuição percentual das empresas, por dimensão da empresa, segundo a natureza jurídica

EMPREGO

- Gráfico 6 - Distribuição percentual dos trabalhadores por conta de outrem, segundo as actividades económicas
- Quadro 27 - Número de pessoas ao serviço, por actividades, segundo a situação na profissão
- Quadro 28 - Número de pessoas ao serviço, por situação na profissão, segundo o género
- Quadro 29 - Número de pessoas ao serviço, (estrangeiros) por situação na profissão, segundo o género
- Gráfico 7 - Distribuição percentual dos trabalhadores por conta de outrem, segundo as habilitações

- Quadro 30 - Número de trabalhadores por conta de outrem, por actividades, segundo as habilitações (Homens/Mulheres)
- Quadro 31 - Número de trabalhadores por conta de outrem, por grupos etários, segundo as habilitações (Homens/Mulheres)
- Gráfico 8 - Distribuição percentual dos trabalhadores por conta de outrem, segundo os escalões de antiguidade na empresa
- Quadro 32 - Número de trabalhadores por conta de outrem, por actividades, segundo os escalões de antiguidade na empresa (Homens/Mulheres)
- Gráfico 9 - Distribuição percentual dos trabalhadores por conta de outrem, segundo os níveis de qualificação
- Quadro 33 - Número de trabalhadores por conta de outrem, por actividades, segundo os níveis de qualificação (Homens/Mulheres)
- Quadro 34 - Distribuição percentual dos trabalhadores por conta de outrem, por actividades, segundo os níveis de qualificação (Homens/Mulheres)
- Quadro 35 - Número de trabalhadores por conta de outrem, por actividades, segundo os níveis de qualificação (Homens)
- Quadro 36 - Distribuição percentual dos trabalhadores por conta de outrem, por actividades, segundo os níveis de qualificação (Homens)
- Quadro 37 - Número de trabalhadores por conta de outrem, por actividades, segundo os níveis de qualificação (Mulheres)
- Quadro 38 - Distribuição percentual dos trabalhadores por conta de outrem, por actividades, segundo os níveis de qualificação (Mulheres)
- Quadro 39 - Número de trabalhadores por conta de outrem (estrangeiros), por actividades, segundo os níveis de qualificação (Homens/Mulheres)
- Gráfico 10 - Distribuição percentual dos trabalhadores por conta de outrem, em cada sexo e total, segundo os grupos etários
- Quadro 40 - Número de trabalhadores por conta de outrem, por profissões segundo os grupos etários (Homens/Mulheres)
- Quadro 40a - Número de trabalhadores por actividades, segundo os grupos etários (Homens/Mulheres)
- Quadro 41 - Número de trabalhadores por conta de outrem, por actividades, segundo os concelhos
- Quadro 42 - Número de trabalhadores por conta de outrem, por actividades, segundo o regime de duração de trabalho e o género
- Quadro 43 - Número de trabalhadores por conta de outrem, por níveis de qualificação, segundo o regime de duração do trabalho (Homens/Mulheres)
- Quadro 44 - Número de trabalhadores por conta de outrem, por grupos etários segundo o regime de duração do trabalho (Homens/Mulheres)

DURAÇÃO DO TRABALHO

- Gráfico 11 - Distribuição percentual dos trabalhadores por conta de outrem, a tempo completo por escalão do período normal de trabalho semanal
- Quadro 45 - Número de trabalhadores por conta de outrem, com regime de duração de trabalho a tempo completo, por actividades, segundo o escalão do período normal de trabalho semanal (PNT) (Homens/Mulheres)
- Quadro 46 - Distribuição percentual dos trabalhadores por conta de outrem, com regime de duração de trabalho a tempo completo, por actividade económica, segundo o escalão do período normal de trabalho semanal (PNT) (Homens/Mulheres)
- Quadro 47 - Duração média semanal do trabalho efectuado, no período normal, por actividades, segundo o regime de duração do trabalho e os géneros
- Quadro 48 - Período normal de trabalho (PNT) médio dos trabalhadores por conta de outrem, com regime de duração de trabalho a tempo completo, por actividade económica, segundo o nível de qualificação (Homens/Mulheres)
- Quadro 49 - Número de trabalhadores por conta de outrem com regime de duração a tempo parcial, por actividades, segundo o escalão do período normal de trabalho semanal (PNT) (Homens/Mulheres)
- Quadro 50 - Distribuição percentual dos trabalhadores por conta de outrem, com regime de duração de trabalho a tempo parcial, por actividades, segundo o escalão do período normal de trabalho semanal (PNT)
- Quadro 51 - Período normal de trabalho (PNT) médio dos trabalhadores por conta de outrem, com regime de duração de trabalho a tempo parcial, por actividades, segundo os níveis de qualificação (Homens/Mulheres)
- Quadro 52 - Duração média semanal do trabalho efectuado pelos trabalhadores por conta de outrem, com regime de duração do trabalho a tempo completo, no período total, por actividades, segundo os níveis de qualificação (Homens/Mulheres)
- Gráfico 12 - Percentagem de trabalhadores com horas extraordinárias em relação ao total de trabalhadores, segundo as actividades económicas
- Quadro 53 - Duração média semanal do trabalho extraordinário, por actividades, segundo os níveis de qualificação

REMUNERAÇÕES

- Gráfico 13 - Remunerações médias mensais base e ganho segundo a dimensão da empresa (Homens/Mulheres)
- Quadro 54 - Remunerações médias mensais base, por actividades, segundo a dimensão da empresa (Homens/Mulheres)
- Quadro 55 - Ganho médio mensal, por actividades, segundo a dimensão da empresa (Homens/Mulheres)
- Gráfico 14 - Remunerações médias mensais base e ganho segundo os níveis de qualificação (Homens/Mulheres)

- Quadro 56 - Remunerações médias mensais base, por actividades, segundo os níveis de qualificação (Homens/Mulheres)
- Quadro 57 - Remunerações médias mensais base, por actividades, segundo os níveis de qualificação (Homens)
- Quadro 58 - Remunerações médias mensais base, por actividades, segundo os níveis de qualificação (Mulheres)
- Quadro 59 - Ganho médio mensal, por actividades, segundo os níveis de qualificação (Homens/Mulheres)
- Quadro 60 - Ganho médio mensal, por actividades, segundo os níveis de qualificação (Homens)
- Quadro 61 - Ganho médio mensal, por actividades, segundo os níveis de qualificação (Mulheres)
- Gráfico 15 - Ganho médio mensal segundo os escalões de antiguidade na empresa (Homens/Mulheres)
- Quadro 62 - Ganho médio mensal, por actividades, segundo o escalão de antiguidade na empresa (Homens/Mulheres)
- Quadro 63 - Ganho médio mensal, por actividades, segundo as habilitações (Homens/Mulheres)
- Gráfico 16 - Ganho médio mensal, por concelhos
- Quadro 64 - Ganho médio mensal por concelhos, segundo as actividades (Homens/Mulheres)
- Quadro 65 - Remunerações médias mensais base e ganho, por concelhos, segundo os géneros
- Quadro 66 - Distribuição percentual dos trabalhadores por conta de outrem, a tempo completo, por actividades, segundo as classes de remuneração mensal base (Homens/Mulheres)
- Quadro 67 - Remunerações médias horárias base, por actividades, segundo os níveis de qualificação (Homens/Mulheres)
- Quadro 68 - Remunerações médias horárias base, por actividades, segundo os níveis de qualificação (Homens)
- Quadro 69 - Remunerações médias horárias base, por actividades, segundo os níveis de qualificação (Mulheres)
- Quadro 70 - Remunerações médias horárias base, por actividades, segundo o regime de duração do trabalho, e os géneros (Homens/Mulheres)

REGULAMENTAÇÃO COLECTIVA DE TRABALHO

Gráfico 17 - Distribuição percentual dos trabalhadores por conta de outrem, por AE, ACT, CCT, PRT, e não abrangidos por qualquer IRC

Gráfico 18 - Remunerações médias mensais base e ganho, segundo o tipo de IRC (Homens/Mulheres)

Quadro 71 - Instrumentos de Regulamentação Colectiva – Número de trabalhadores abrangidos, remunerações médias mensais e duração média semanal do trabalho

RESUMO

QUADROS DE PESSOAL 2004

A disciplina normativa dos Quadros de Pessoal instituídos pelo Decreto-Lei n.º 479/79 de 16 de Junho, reunida no Decreto-Lei n.º 380/80 de 17 de Setembro, alterada pelo Decreto-Lei n.º 332/93 de 25 de Setembro, foi revogada pela Lei n.º 35/2004 de 29 de Julho que regulamenta a Lei n.º 99/2003 que aprovou o Código do Trabalho. O novo quadro legal estabelece a obrigação de elaboração, pelas entidades aí definidas, dos Mapas dos Quadros de Pessoal pelos meios e formas nele indicados, com referência a Outubro.

Os dados inseridos na presente publicação resultam de apuramentos estatísticos das respostas aos Quadros de Pessoal em 2004, ao abrigo da legislação citada.

A informação é relativa à Estrutura Empresarial, Emprego, Duração do Trabalho, Remunerações (Base e Ganho) e Regulamentação Colectiva do Trabalho e é cruzada seguindo critérios relativos quer à caracterização dos trabalhadores (géneros, grupos etários, níveis de qualificação, habilitações, profissões, antiguidade na empresa), quer à caracterização das unidades declarantes (empresas e estabelecimentos) segundo a dimensão (volume de emprego), actividades económicas, antiguidade e natureza jurídica.

Os resultados globais relativos a 2004 respeitam a:

- 6 492 empresas
- 7 893 estabelecimentos
- 68 468 pessoas ao serviço nos estabelecimentos
- 63 899 trabalhadores por conta de outrem
- 60 714 trabalhadores abrangidos por Instrumentos de Regulamentação Colectiva (IRC)

A publicação apresenta ainda dados desagregados para os concelhos da Região Autónoma da Madeira.

O período de referência é o mês de Outubro de 2004, inserindo-se também alguns indicadores globais para o mês de Outubro de 2000 a 2004.

BREVE ANÁLISE DE RESULTADOS

ESTRUTURA EMPRESARIAL

Os indicadores apresentados, respeitantes à Estrutura Empresarial, ilustram a distribuição das empresas, estabelecimentos e pessoas ao serviço por actividade económica, dimensão, antiguidade, natureza jurídica e concelhos.

As pequenas unidades são, à semelhança dos anos anteriores e do restante território nacional, predominantes no tecido empresarial da Região Autónoma da Madeira, representando as que têm até 9 pessoas ao serviço (5190), 79,9% do total (79,7% em 2003), abrangendo 27,0% do emprego (menos 0,1 pontos comparativamente ao ano anterior). As de 100 ou mais pessoas (64), representando 1,0%, concentravam 27,9% das pessoas ao serviço (menos 0,6 pontos do que em 2003), verificando-se assim alguma estabilidade na atomização do tecido empresarial regional. Em termos globais o número de empresas respondentes cresceu 4,8% face ao ano de 2003.

Quanto à distribuição por sectores de actividade constata-se que 1 800 unidades, representando 27,7% das empresas, abrangendo 21,4% do emprego, pertenciam à actividade G (Comércio por Grosso e a Retalho, Reparação de Veículos Automóveis, Motociclos e Bens de Uso Pessoal e Doméstico). A actividade F (Construção) posiciona-se em segundo lugar concentrando 20,7% do número de pessoas ao serviço e 16,8% do total das empresas.

Analisando a distribuição da resposta das 6 492 empresas à variável antiguidade (determinada a partir do ano de constituição declarado) verifica-se que 5,4% têm menos de 1 ano de actividade, cerca de 58,3% menos de 10 anos e 1,9% têm 50 ou mais anos.

Por natureza jurídica, as sociedades por quotas predominam (74,4%), tendo aumentado o seu peso em 1,8% pontos face ao ano anterior. As empresas em nome individual representam 17,1% do total, tendo diminuído o seu peso em 2 pontos em relação a 2003.

As restantes formas jurídicas assumem uma fraca expressão.

No que respeita à estrutura empresarial em termos concelhios constata-se que o Funchal continua a concentrar claramente a maioria das empresas (58,1%), tendo aumentado ligeiramente a sua preponderância (+ 0,7 pontos) face ao ano anterior. Destaque-se o dinamismo revelado por Porto Santo que apresenta, comparativamente a 2003, um acréscimo no número de empresas de 24,5%.

EMPREGO

A informação relativa ao Emprego centra-se essencialmente na caracterização dos trabalhadores por conta de outrem (TCO), que em 2004 ascendiam a 63 899, representando cerca de 93% do volume do emprego declarado na globalidade das respostas aos Quadros de Pessoal e respeita à sua distribuição por actividade económica, nível de qualificação, profissão, sexo, habilitações literárias, antiguidade na empresa e concelhos.

Analisando a distribuição dos TCO por habilitações literárias, constata-se o prosseguimento da evolução favorável do nível académico, traduzida pela diminuição em menos 0,8 pontos no peso dos trabalhadores com habilitação igual ou inferior ao 1º ciclo do ensino básico, comparativamente ao ano anterior.

Em contrapartida, dos restantes níveis que apresentam melhoria, destacam-se os portadores de formação superior cujo peso aumentou de 0,8 pontos, ao passarem de 5,4% para 6,2% e os portadores do 3º ciclo que aumentaram em 0,6 pontos (ao passarem de 22,4% para 23,0%).

Atendendo à antiguidade na empresa verifica-se que continuam a predominar os trabalhadores com menos de 5 anos na mesma entidade empregadora, (62,5%). Os trabalhadores com antiguidade igual ou superior a 20 anos representam 8,8% do total.

A observação da distribuição dos TCO por qualificações revela estabilidade na generalidade dos níveis face ao ano anterior com excepção dos quadros superiores e médios que, conjuntamente cresceram mais de 17% face a 2003.

No que se refere à estrutura etária, verifica-se um ligeiro acréscimo (0,6 pontos) do peso dos trabalhadores com idades situadas entre os 35 e 54 anos (ao passarem de 43,3% em 2003 para 43,9% em 2004). A percentagem dos profissionais com menos de 25 anos cifra-se em 16,0% e os de idade igual ou superior a 55 anos em 6,6%.

O modelo de preenchimento dos Quadros de Pessoal contempla também o fornecimento de informação adicional relativa às pessoas ao serviço, nomeadamente quanto ao regime de duração do trabalho (a tempo completo ou a tempo parcial) e à nacionalidade. No que respeita ao primeiro aspecto, verifica-se que, do total de trabalhadores por conta de outrem, apenas uma pequena parcela (2,9% - 1 881 trabalhadores) exerciam a sua actividade a tempo parcial. Quanto à nacionalidade, os apuramentos revelam a existência de 2 666 cidadãos estrangeiros ao serviço dos estabelecimentos regionais, dos quais 2 569, representando 4,0% do total dos TCOs, eram trabalhadores por conta de outrem.

DURAÇÃO DO TRABALHO

A informação relativa à Duração do Trabalho, reporta-se aos trabalhadores por conta de outrem para os quais se conhece a situação de duração do trabalho (99,6% da globalidade dos TCO) e está condicionada à remuneração auferida no período de referência (Outubro). Deste modo os resultados não ilustram a duração efectiva do trabalho mas tão-só a duração do trabalho remunerada.

Os resultados apresentados na síntese mostram que a duração média semanal remunerada (correspondente ao período normal de trabalho) para o total das actividades económicas e TCO a tempo completo e a tempo parcial era de 37,8 horas. Para os TCO a tempo completo a duração semanal é de 38,5 horas. Nos TCO a tempo parcial a duração média semanal foi de 18,0 horas.

Os resultados mostram ainda que a duração total, (correspondente às horas normais e às horas extraordinárias) dos trabalhadores a tempo completo se cifra em 39,2 horas, e o trabalho extraordinário (efectuado por 13,5% dos TCO) em 5,5 horas semanais.

REMUNERAÇÕES

Os valores das remunerações mensais base e ganho apresentados, respeitam aos TCO com duração do trabalho a tempo completo (80,6% do total dos TCO). As remunerações horárias base referem-se aos TCO a tempo completo e incompleto (97,7% do total).

O ganho médio mensal apurado em Outubro de 2004 atingiu o montante de 866,87 euros representando um acréscimo de 4,9% face a Outubro de 2003. A remuneração média mensal base cifrou-se em 712,14 euros, mais 5,5% do que o período homólogo de 2003.

REGULAMENTAÇÃO COLECTIVA DE TRABALHO

A informação referente à Regulamentação Colectiva de Trabalho respeita ao número de trabalhadores por conta de outrem abrangidos em cada instrumento de regulamentação (IRC), aos correspondentes remunerações base e ganho e a duração média semanal do trabalho remunerado no período normal e total.

A informação está organizada por grandes sectores de actividade económica (CAE – Rev2.1), devendo ser entendida como a actividade predominante dos trabalhadores abrangidos.

CONCEITOS UTILIZADOS

Tempo completo

- Duração normal de trabalho estipulada nos respectivos instrumentos de Regulamentação Colectiva ou praticada na empresa para o mesmo conjunto homogéneo de profissões.

Remuneração base

- Importâncias ilíquidas pagas em dinheiro e correspondentes às horas normais de trabalho incluindo o caso de percentagem e remuneração em espécie.

Ganho

- Somatório das remunerações base com diuturnidades e remunerações por horas extraordinárias assim como outras prestações regulares.

Duração normal do trabalho

- Consideradas as horas efectuadas no período normal de trabalho.

Duração total do trabalho

- Consideradas as horas efectuadas no período total (período normal de trabalho e horas extraordinárias).

Período normal de trabalho semanal

- Horas de trabalho estabelecidas no IRC, no contrato individual de trabalho ou por normas e usos no estabelecimento e correspondente ao período para além do qual o trabalho é pago como extraordinário.

SIGLAS UTILIZADAS

ACT	-	Acordo Colectivo de Trabalho
AE	-	Acordo de Empresa
BTE	-	Boletim do Trabalho e Emprego
CAE	-	Classificação das Actividades Económicas
CCT	-	Contrato Colectivo de Trabalho
CNP	-	Classificação Nacional de Profissões
IRC	-	Instrumento de Regulamentação Colectiva
JORAM	-	Jornal Oficial da Região Autónoma da Madeira
PNT	-	Período Normal de Trabalho
TCO	-	Trabalhadores por conta de outrem

SINAIS CONVENCIONAIS

<	Inferior a
≤	Igual ou inferior a
>	Superior a
-	Resultado nulo
x	Dado não disponível
o	Valor inferior a metade da unidade utilizada

Nota: Consideram-se não representativas as remunerações médias quando respeitem a um número de trabalhadores igual ou inferior a 2, pelo que se utilizou nestas situações o sinal convencional (o).

QUADROS DE PESSOAL

**ALGUNS INDICADORES GLOBAIS
PARA OS ÚLTIMOS CINCO ANOS DA SÉRIE 2000 - 2004**

NÚMERO DE EMPRESAS E NÚMERO MÉDIO DE PESSOAS AO SERVIÇO NAS EMPRESAS,
POR ACTIVIDADES, RELATIVO AO TOTAL DE RESPOSTAS DE CADA ANO (2000 - 2004)

Quadro 1

Região Autónoma da Madeira

Outubro

ANOS	2000		2001		2002		2003		2004	
	Empre- sas	Média Pessoas	Empre- sas	Média Pessoas	Empre- sas	Média Pessoas	Empre- sas	Média Pessoas	Empre- sas	Média Pessoas
ACTIVIDADES (CAE/REV2.1)										
TOTAL	5 310	10	5 474	10	5 804	10	6 197	10	6 492	10
A AGRIC., PROD. ANIMAL, CAÇA E SILV.	59	6	58	6	56	7	60	7	60	8
B PESCA	3	2	4	4	3	3	2	2	-	-
C INDÚSTRIAS EXTRACTIVAS	18	10	19	10	20	10	19	11	21	13
D INDÚSTRIAS TRANSFORMADORAS	527	12	520	12	549	11	575	11	573	11
E PROD. E DISTR. ELECTR., GÁS E ÁGUA	2	453	2	446	3	345	4	272	4	251
F CONSTRUÇÃO	892	11	972	11	1 015	11	1 082	12	1 091	12
G COM. GROSSO E RETALHO; REPAR. VEÍCULOS AUTOM., MOTOCICLOS E BENS DE USO PESSOAL E DOMÉST.	1 556	8	1 532	8	1 630	8	1 709	8	1 800	8
H ALOJAMENTO E RESTAURAÇÃO (RESTAURANTES E SIMILARES)	951	12	962	12	996	12	1 077	12	1 084	12
I TRANSP., ARMAZEN. E COMUNIC.	323	10	308	11	358	10	364	10	415	9
J ACTIVIDADES FINANCEIRAS	19	75	18	82	21	74	30	53	29	59
K ACTIV. IMOBILIÁRIAS, ALUGUERES E SERVIÇOS PRESTADOS ÀS EMPRESAS	471	8	554	7	594	8	666	7	752	7
L ADMINISTRAÇÃO PÚBLICA, DEFESA E SEGURANÇA SOCIAL OBRIGATÓRIA	6	19	6	21	7	20	8	18	10	49
M EDUCAÇÃO	70	18	72	17	77	18	73	20	80	20
N SAÚDE E ACÇÃO SOCIAL	130	7	143	7	155	8	161	8	181	8
O OUTRAS ACTIVIDADES DE SERVIÇOS COLECTIVOS SOCIAIS E PESSOAIS	283	7	304	7	320	7	367	6	392	6
Q ORGANISMOS INTERNAC. E OUTRAS INSTITUIÇÕES EXTRA-TERRITORIAIS	-	-	-	-	-	-	-	-	-	-

NÚMERO DE EMPRESAS E NÚMERO MÉDIO DE PESSOAS AO SERVIÇO NAS EMPRESAS,
POR DIMENSÃO, RELATIVO AO TOTAL DE RESPOSTAS DE CADA ANO (2000 - 2004)

Quadro 2

Região Autónoma da Madeira

Outubro

ANOS	2000		2001		2002		2003		2004	
	Empre- sas	Média Pessoas	Empre- sas	Média Pessoas	Empre- sas	Média Pessoas	Empre- sas	Média Pessoas	Empre- sas	Média Pessoas
DIMENSÃO										
TOTAL	5 310	10	5 474	10	5 804	10	6 197	10	6 492	10
ATÉ 9 PESSOAS	4 226	3	4 297	3	4 570	3	4 945	4	5 190	3
10 A 49 PESSOAS	938	19	1 029	19	1 087	19	1 096	19	1 128	19
50 A 99 PESSOAS	95	69	96	70	91	69	92	70	110	68
100 A 199 PESSOAS	29	129	32	134	x	x	x	x	x	x
100 A 249 PESSOAS	x	x	x	x	37	141	44	137	44	141
200 A 499 PESSOAS	16	333	12	322	x	x	x	x	x	x
250 A 499 PESSOAS	x	x	x	x	9	355	10	366	8	327
500 E + PESSOAS	6	855	8	799	10	778	10	794	12	758

DISTRIBUIÇÃO PERCENTUAL DOS TRABALHADORES POR CONTA DE OUTREM,
POR NÍVEIS DE QUALIFICAÇÃO E GÊNEROS, SEGUNDO OS ANOS (2000 - 2004)

Quadro 3

Região Autónoma da Madeira		Outubro										%
NÍVEIS DE QUALIFICAÇÃO	ANOS	2000		2001		2002		2003		2004		
		H	M	H	M	H	M	H	M	H	M	
TOTAL		100,0	100,0	100,0	100,0	100,0	100,0	100,0	100,0	100,0	100,0	
QUADROS SUPERIORES		3,5	2,2	3,7	2,4	3,0	2,2	3,9	2,4	4,4	3,2	
QUADROS MÉDIOS		3,6	2,9	3,5	2,9	3,5	2,9	3,8	3,6	3,8	4,2	
ENC., CONTRAM. E CHEFES DE EQUIPA		4,5	1,7	4,2	1,7	4,4	2,0	4,4	2,2	4,4	1,9	
PROF. ALTAMENTE QUALIFICADOS		7,1	8,8	7,0	9,1	7,0	8,8	7,2	9,7	7,0	9,6	
PROFISSIONAIS QUALIFICADOS		45,4	34,3	44,7	33,8	43,7	34,5	44,5	36,2	44,3	35,0	
PROFISSIONAIS SEMI-QUALIFICADOS		13,3	20,8	12,8	20,3	13,1	20,5	12,8	20,2	12,8	20,4	
PROFISSIONAIS NÃO QUALIFICADOS		16,1	12,4	17,6	13,0	16,1	12,4	15,9	12,1	15,7	12,7	
PRATICANTES E APRENDIZES		6,1	16,4	5,9	16,2	6,1	13,9	5,2	11,9	4,7	10,7	
NÍVEIS DESCONHECIDOS		0,4	0,5	0,6	0,6	3,1	2,8	2,3	1,7	2,9	2,3	

REMUNERAÇÕES MÉDIAS MENSAIS BASE E GANHO DOS TRABALHADORES POR CONTA
DE OUTREM, POR NÍVEIS DE QUALIFICAÇÃO, SEGUNDO OS ANOS (2000 - 2004)

Quadro 4

Região Autónoma da Madeira		Outubro									
NÍVEIS DE QUALIFICAÇÃO	ANOS	2000 (Euros)		2001 (Euros)		2002 (Euros)		2003 (Euros)		2004 (Euros)	
		Base	Ganho	Base	Ganho	Base	Ganho	Base	Ganho	Base	Ganho
TOTAL		575,18	694,89	604,84	730,14	637,43	778,69	674,82	826,57	712,14	866,87
QUADROS SUPERIORES		1601,78	1854,07	1668,90	1920,64	1740,98	2033,59	1830,87	2135,92	1877,78	2152,94
QUADROS MÉDIOS		1096,83	1319,51	1130,13	1345,37	1219,18	1431,73	1263,97	1490,86	1309,06	1546,42
ENC., CONTRAM. E CHEFES DE EQUIPA		806,17	1005,17	841,94	1029,36	872,77	1087,71	912,14	1168,61	941,13	1180,76
PROFISSIONAIS ALTAM. QUALIFICADOS		750,87	953,06	802,01	1003,22	832,25	1027,41	870,53	1060,94	898,51	1131,22
PROFISSIONAIS QUALIFICADOS		543,48	661,58	569,71	692,90	589,31	728,93	614,54	767,77	643,00	793,44
PROFISSIONAIS SEMI-QUALIFICADOS		459,03	547,78	483,64	578,69	509,76	619,33	529,97	652,85	555,14	672,93
PROFISSIONAIS NÃO QUALIFICADOS		422,38	507,90	431,52	522,60	449,08	565,35	467,88	575,42	482,40	591,67
PRATICANTES E APRENDIZES		367,10	404,34	389,20	434,84	404,99	456,63	416,94	475,50	428,73	494,32
NÍVEIS DESCONHECIDOS		767,32	1124,85	892,21	1401,99	893,15	1130,64	587,55	745,18	648,36	810,36

REMUNERAÇÕES MÉDIAS MENSAIS BASE E GANHO DOS TRABALHADORES
 POR CONTA DE OUTREM, POR GÊNEROS, SEGUNDO OS ANOS

Quadro 5

Região Autónoma da Madeira

Outubro

ANOS	2000 (Euros)	2001 (Euros)	2002 (Euros)	2003 (Euros)	2004 (Euros)
REMUNERAÇÕES					
REMUNERAÇÃO MÉDIA MENSAL BASE					
Homens/Mulheres	575,18	604,84	637,43	674,82	712,14
Homens	621,61	656,21	690,60	736,32	780,32
Mulheres	503,18	528,77	563,74	589,37	617,18
GANHO MÉDIO MENSAL					
Homens/Mulheres	694,89	730,14	778,69	826,57	866,87
Homens	771,60	812,77	870,87	930,45	971,36
Mulheres	575,93	607,77	650,95	682,22	721,37

NÚMERO DE TRABALHADORES ABRANGIDOS E REMUNERAÇÕES MÉDIAS MENSAS
 BASE E GANHO, POR ANOS (2000 - 2004), SEGUNDO OS TIPOS DE INSTRUMENTO DE
 REGULAMENTAÇÃO DO TRABALHO

Quadro 6

Região Autónoma da Madeira

Outubro

ANOS	INSTRUMENTOS DE REGULAMENTAÇÃO DO TRABALHO				
	TOTAL DE IRC	TOTAL DE AE	TOTAL DE ACT	TOTAL DE CCT	TOTAL DE PRT
2000					
N.º DE TCO ABRANGIDOS	51 408	2 492	1 870	40 362	6 684
REMUN. MÉDIA MENSAL:					
- BASE - Euros	571,91	956,43	907,10	517,19	632,03
- GANHO - Euros	691,12	1 393,45	1 360,51	604,59	709,49
2001					
N.º DE TCO ABRANGIDOS	54 417	2 131	1 623	43 430	7 233
REMUN. MÉDIA MENSAL:					
- BASE - Euros	596,66	1 062,29	989,06	544,29	649,67
- GANHO - Euros	719,83	1 533,47	1 402,74	643,45	729,76
2002					
N.º DE TCO ABRANGIDOS	56 565	2 470	1 545	44 789	7 661
REMUN. MÉDIA MENSAL:					
- BASE - Euros	633,39	1 055,96	1 029,98	578,38	688,00
- GANHO - Euros	773,18	1 549,51	1 496,28	694,90	756,57
2003					
N.º DE TCO ABRANGIDOS	59 046	2 520	1 541	47 307	7 678
REMUN. MÉDIA MENSAL:					
- BASE - Euros	672,92	1 105,51	1 131,38	619,74	715,22
- GANHO - Euros	825,09	1 557,30	1 637,98	751,06	802,76
2004					
N.º DE TCO ABRANGIDOS	60 714	2 699	1 331	49 026	7 658
REMUN. MÉDIA MENSAL:					
- BASE - Euros	698,45	1 238,04	1 069,09	640,45	758,20
- GANHO - Euros	854,01	1 694,02	1 610,69	773,52	858,66

QUADROS DE PESSOAL

ESTRUTURA EMPRESARIAL

GRÁFICO 1

DISTRIBUIÇÃO PERCENTUAL DAS EMPRESAS SEGUNDO A DIMENSÃO

(Dimensão da empresa em função do número de pessoas ao serviço)

REGIÃO AUTÓNOMA DA MADEIRA - OUTUBRO 2004

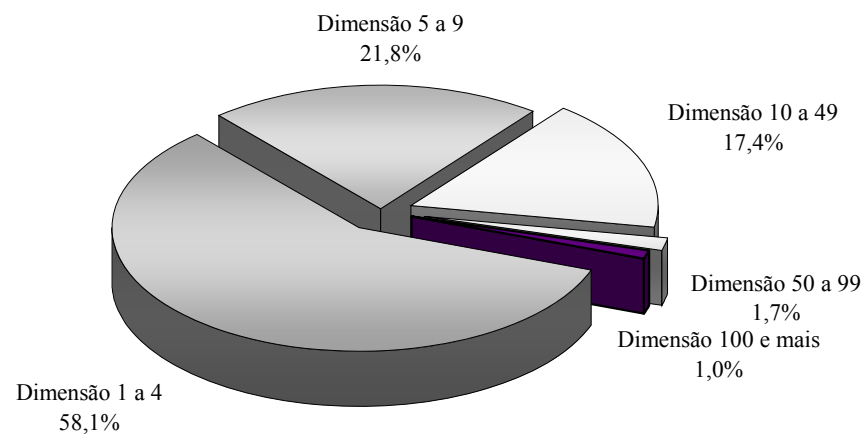


GRÁFICO 2

**DISTRIBUIÇÃO PERCENTUAL DAS PESSOAS AO SERVIÇO NAS EMPRESAS,
SEGUNDO A DIMENSÃO DA EMPRESA**

(Dimensão da empresa em função do número de pessoas ao serviço)

REGIÃO AUTÓNOMA DA MADEIRA - OUTUBRO 2004

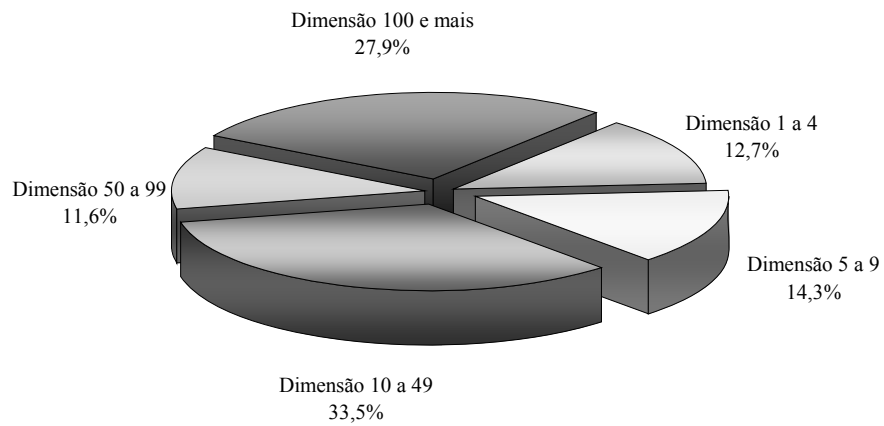
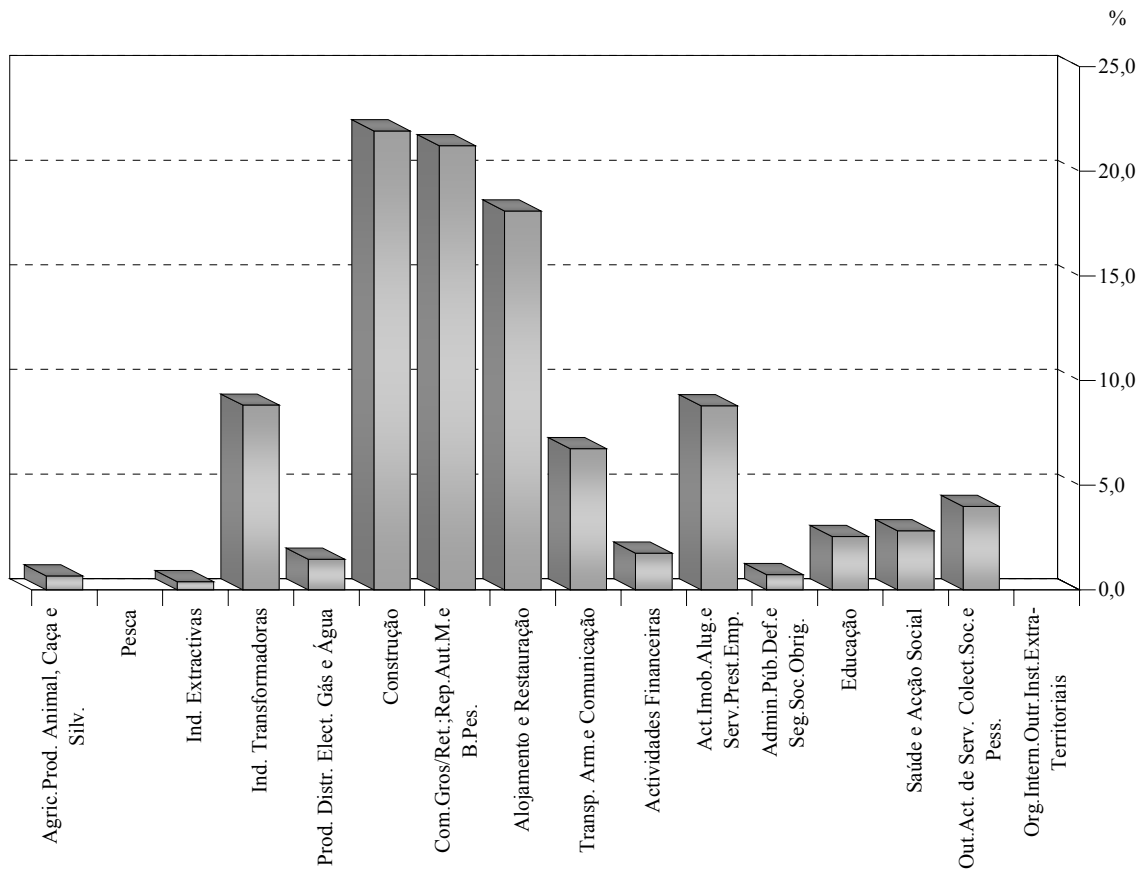


GRÁFICO 3

DISTRIBUIÇÃO PERCENTUAL DAS PESSOAS AO SERVIÇO NOS ESTABELECIMENTOS SEGUNDO AS ACTIVIDADES ECONÓMICAS

HOMENS/MULHERES

REGIÃO AUTÓNOMA DA MADEIRA - OUTUBRO 2004



Região Autónoma da Madeira

Outubro de 2004

DIMENSÃO CONCELHOS	TOTAL	1 - 4 pessoas	5 - 9 pessoas	10 - 49 pessoas	50-99 pessoas	100-249 pessoas	250-499 pessoas	500 E + pessoas
TOTAL	6 492	3 774	1 416	1 128	110	44	8	12
CALHETA	179	106	38	30	4	-	-	1
CÂMARA DE LOBOS	583	311	154	107	7	2	1	1
FUNCHAL	3 772	2 128	839	679	73	37	6	10
MACHICO	417	231	98	76	11	1	-	-
PONTA DO SOL	187	124	32	29	2	-	-	-
PORTO MONIZ	55	35	10	10	-	-	-	-
RIBEIRA BRAVA	266	170	53	42	1	-	-	-
SANTA CRUZ	648	409	125	100	10	3	1	-
SANTANA	106	68	26	12	-	-	-	-
SAO VICENTE	120	78	23	19	-	-	-	-
PORTO SANTO	159	114	18	24	2	1	-	-

Região Autónoma da Madeira		Outubro de 2004							%
DIMENSÃO	TOTAL	1 - 4 pessoas	5 - 9 pessoas	10 - 49 pessoas	50-99 pessoas	100-249 pessoas	250-499 pessoas	500 E + pessoas	
CONCELHOS									
TOTAL	100.0	58.1	21.8	17.4	1.7	0.7	0.1	0,2	
CALHETA	100.0	59.2	21.2	16.8	2.2	-	-	0,6	
CÂMARA DE LOBOS	100.0	53.3	26.4	18.4	1.2	0.3	0.2	0,2	
FUNCHAL	100.0	56.4	22.2	18.0	1.9	1.0	0.2	0,3	
MACHICO	100.0	55.5	23.5	18.2	2.6	0.2	-	-	
PONTA DO SOL	100.0	66.3	17.1	15.5	1.1	-	-	-	
PORTO MONIZ	100.0	63.6	18.2	18.2	-	-	-	-	
RIBEIRA BRAVA	100.0	63.9	19.9	15.8	0.4	-	-	-	
SANTA CRUZ	100.0	63.1	19.3	15.4	1.5	0.5	0.2	-	
SANTANA	100.0	64.2	24.5	11.3	-	-	-	-	
SAO VICENTE	100.0	65.0	19.2	15.8	-	-	-	-	
PORTO SANTO	100.0	71.7	11.3	15.1	1.3	0.6	-	-	

Região Autónoma da Madeira

Outubro de 2004

ACTIVIDADES (CAE/REV2.1)	CONCELHOS					
	TOTAL	CALHETA	CÂMARA LOBOS	FUNCHAL	MACHICO	PONTA DO SOL
TOTAL	7 893	215	662	4 586	491	220
A AGRICULT.,PRODUÇÃO ANIMAL, CAÇA E SILVIC.	67	3	12	20	2	6
B PESCA	-	-	-	-	-	-
C INDÚSTRIAS EXTRACTIVAS	25	1	1	10	2	2
D INDÚSTRIAS TRANSFORMADORAS	638	16	79	293	66	24
DA Indústrias Alimentares, das Bebidas e do Tabaco	151	4	17	69	18	2
DB Indústria Têxtil	45	-	2	35	2	-
DC Indústria do Couro e dos Produtos do Couro	4	-	1	2	1	-
DD Indústrias da Madeira e da Cortiça e suas Obras	100	6	20	21	14	8
DE Indúst. Pasta de Papel e Cartão e seus Artigos, Ed. Impressão	37	-	2	27	-	1
DF Fabricação de Coque,Prod. Petrolíferos Refin. e Comb. Nuclear	-	-	-	-	-	-
DG Fabricação de Produtos Quím. e de Fibras Sintét. ou Artificiais	8	-	-	6	2	-
DH Fabr. de Artigos de Borracha e de Matérias Plásticas	12	-	2	9	-	-
DI Fabricação de Outros produtos Minerais n/Metálicos	47	1	3	19	8	2
DJ Ind. Metalúrgica de Base e de Produtos Metálicos	149	4	24	57	14	10
DK Fabricação de Máquinas e de Equipamentos N.E	13	-	2	9	-	-
DL Fabricação de Equipamentos Eléctrico e de Óptica	14	-	1	12	1	-
DM Fabricação de Material de Transporte	6	-	1	2	3	-
DN Indústrias Transformadoras, N.E.	52	1	4	25	3	1
E PRODUÇÃO E DISTRIB. ELECTR., GÁS E ÁGUA	40	3	2	12	3	1
F CONSTRUÇÃO	1 202	53	237	421	124	61
G COM.GROSSO E RET., REPAR. VEÍC. AUT. E BENS P. E DOM.	2 385	51	156	1 538	130	59
G50 Comércio, Manut.e Repar. Veic. Autom.Mot.Com. Ret. Comb.	353	8	39	180	22	11
G51 Comércio Gros. e Agentes do Com., exc. Veic. Autom. e Motoc.	462	4	28	335	22	10
G52 Comércio Retalho; Repar.de Bens Pes.e Domésticos	1 570	39	89	1 023	86	38
H ALOJAMENTO E RESTAURAÇÃO (REST. E SIMIL.)	1 202	41	61	677	74	31
I TRANSPORTES ARMAZ. E COMUNICACÕES	526	6	35	308	26	8
I60/63 Transportes e Armazenagem	478	2	32	286	22	7
I64 Correios e Telecomunicações	48	4	3	22	4	1
J ACTIVIDADES FINANCEIRAS	179	11	9	109	8	3
J65 Intermed.Financeira,exc.Seguros e Fundos Pensões	140	9	7	79	7	3
J66 Seguros, Fundos de Pensões e Out. Activ. Compl. Seg. Social	13	-	-	13	-	-
J67 Activ. Auxiliares de Intermediação Financeira	26	2	2	17	1	-
K ACTIVIDADES IMOBIL., ALUG. E SERV. PREST.ÀS EMPRESAS	860	11	32	658	27	12
K70 Actividades Imobiliárias	182	1	9	147	4	-
K71 Aluguer de Máquinas e Equip. s/ Pessoal e Bens Pes. e Domést.	64	-	1	40	2	1
K72 Actividades Informáticas e Conexas	39	1	-	35	-	-
K73 Investigação e Desenvolvimento	2	-	-	2	-	-
K74 Outras Actividades de Serviços Prestados princip. Às Empresas	573	9	22	434	21	11
L ADMINISTRAÇÃO PÚBL., DEFESA E SEG. SOCIAL OBRIGAT.	13	-	1	8	-	-
M EDUCACÃO	112	5	8	66	6	2
N SAÚDE E ACCÃO SOCIAL	200	5	7	163	6	2
O OUTRAS ACTIVI. DE SERV. COLECTIVOS SOC. E PESSOAIS	444	9	22	303	17	9
O90 Saneamento, Higiene Pública e Actividades Similares	10	-	-	6	-	-
O91 Actividades Associativas Diversas, N.E.	85	2	3	58	1	1
O92 Actividades Recreativas, Culturais e Desportivas	112	2	5	79	3	1
O93 Outras Actividades de Serviços	237	5	14	160	13	7
Q ORGAN. INTERNAC.E OUT.INST.EXTRA-TERRITORIAIS	-	-	-	-	-	-

Continua

Região Autónoma da Madeira		Outubro de 2004					Continuação
CONCELHOS		PORTO MONIZ	RIBEIRA BRAVA	SANTA CRUZ	SANTANA	SÃO VICENTE	PORTO SANTO
ACTIVIDADES (CAE/REV2.1)							
	TOTAL	72	313	839	135	146	214
A	AGRICULT.,PRODUÇÃO ANIMAL, CAÇA E SILVIC.	1	2	20	-	-	1
B	PESCA	-	-	-	-	-	-
C	INDÚSTRIAS EXTRACTIVAS	-	1	3	3	-	2
D	INDÚSTRIAS TRANSFORMADORAS	6	34	92	10	9	9
DA	Indústrias Alimentares, das Bebidas e do Tabaco	1	6	26	3	2	3
DB	Indústria Têxtil	-	3	3	-	-	-
DC	Indústria do Couro e dos Produtos do Couro	-	-	-	-	-	-
DD	Indústrias da Madeira e da Cortiça e suas Obras	1	7	16	3	3	1
DE	Indúst. Pasta de Papel e Cartão e seus Artigos, Ed. Impressão	1	1	5	-	-	-
DF	Fabricação de Coque,Prod. Petrolíferos Refin. e Comb. Nuclear	-	-	-	-	-	-
DG	Fabricação de Produtos Quím. e de Fibras Sintét. ou Artificiais	-	-	-	-	-	-
DH	Fabr. de Artigos de Borracha e de Matérias Plásticas	-	-	1	-	-	-
DI	Fabricação de Outros produtos Minerais n/Metálicos	2	6	2	1	1	2
DJ	Ind. Metalúrgica de Base e de Produtos Metálicos	-	7	27	1	2	3
DK	Fabricação de Máquinas e de Equipamentos N.E	-	1	1	-	-	-
DL	Fabricação de Equipamentos Eléctrico e de Óptica	-	-	-	-	-	-
DM	Fabricação de Material de Transporte	-	-	-	-	-	-
DN	Indústrias Transformadoras, N.E.	1	3	11	2	1	-
E	PRODUÇÃO E DISTRIB. ELECTR., GÁS E ÁGUA	2	3	3	4	3	4
F	CONSTRUÇÃO	14	73	114	36	35	34
G	COM.GROSSO E RET., REPAR. VEÍC. AUT. E BENS P. E DOM.	15	92	230	28	34	52
G50	Comércio, Manut.e Repar. Veic. Autom.Mot.Com. Ret. Comb.	2	21	48	4	8	10
G51	Comércio Gros. e Agentes do Com., exc. Veic. Autom. e Motoc.	-	8	45	2	1	7
G52	Comércio Retalho; Repar.de Bens Pes.e Domésticos	13	63	137	22	25	35
H	ALOJAMENTO E RESTAURACÃO (REST. E SIMIL.)	22	40	143	34	31	48
I	TRANSPORTES ARMAZ. E COMUNICACÕES	2	12	90	6	7	26
I60/63	Transportes e Armazenagem	-	10	85	5	5	24
I64	Correios e Telecomunicações	2	2	5	1	2	2
J	ACTIVIDADES FINANCEIRAS	4	8	15	4	6	2
J65	Intermed.Financeira,exc.Seguros e Fundos Pensões	4	6	14	4	5	2
J66	Seguros, Fundos de Pensões e Out. Activ. Compl. Seg. Social	-	-	-	-	-	-
J67	Activ. Auxiliares de Intermediação Financeira	-	2	1	-	1	-
K	ACTIVIDADES IMOBIL., ALUG. E SERV. PREST.ÁS EMPRESAS	1	21	76	3	7	12
K70	Actividades Imobiliárias	-	4	14	1	-	2
K71	Aluguer de Máquinas e Equip. s/ Pessoal e Bens Pes. e Domést.	-	1	15	-	1	3
K72	Actividades Informáticas e Conexas	-	2	1	-	-	-
K73	Investigação e Desenvolvimento	-	-	-	-	-	-
K74	Outras Actividades de Serviços Prestados princip. Às Empresas	1	14	46	2	6	7
L	ADMINISTRAÇÃO PÚBL., DEFESA E SEG. SOCIAL OBRIGAT.	-	-	-	1	1	2
M	EDUCACÃO	1	6	11	1	3	3
N	SAÚDE E ACCÃO SOCIAL	-	6	8	-	-	3
O	OUTRAS ACTIVI. DE SERV. COLECTIVOS SOC. E PESSOAIS	4	15	34	5	10	16
O90	Saneamento, Higiene Pública e Actividades Similares	-	-	2	-	-	2
O91	Actividades Associativas Diversas, N.E.	2	4	3	2	7	2
O92	Actividades Recreativas, Culturais e Desportivas	2	4	6	1	3	6
O93	Outras Actividades de Serviços	-	7	23	2	-	6
Q	ORGAN. INTERNAC.E OUT.INST.EXTRA-TERRITORIAIS	-	-	-	-	-	-

Região Autónoma da Madeira		Outubro de 2004						%
CONCELHOS		TOTAL	CALHETA	CÂMARA LOBOS	FUNCHAL	MACHICO	PONTA DO SOL	
ACTIVIDADES (CAE/REV2.1)								
TOTAL		100,0	2,7	8,4	58,1	6,2	2,8	
A AGRICULT.,PRODUÇÃO ANIMAL, CAÇA E SILVIC.		100,0	4,5	17,9	29,9	3,0	9,0	
B PESCA		-	-	-	-	-	-	
C INDÚSTRIAS EXTRACTIVAS		100,0	4,0	4,0	40,0	8,0	8,0	
D INDÚSTRIAS TRANSFORMADORAS		100,0	2,5	12,4	45,9	10,3	3,8	
DA Indústrias Alimentares, das Bebidas e do Tabaco		100,0	2,6	11,3	45,7	11,9	1,3	
DB Indústria Têxtil		100,0	-	4,4	77,8	4,4	-	
DC Indústria do Couro e dos Produtos do Couro		100,0	-	25,0	50,0	25,0	-	
DD Indústrias da Madeira e da Cortiça e suas Obras		100,0	6,0	20,0	21,0	14,0	8,0	
DE Indúst. Pasta de Papel e Cartão e seus Artigos, Ed. Impressão		100,0	-	5,4	73,0	-	2,7	
DF Fabricação de Coque,Prod. Petrolíferos Refin. e Comb. Nuclear		-	-	-	-	-	-	
DG Fabricação de Produtos Quím. e de Fibras Sintét. ou Artificiais		100,0	-	-	75,0	25,0	-	
DH Fabr. de Artigos de Borracha e de Matérias Plásticas		100,0	-	16,7	75,0	-	-	
DI Fabricação de Outros produtos Minerais n/Metálicos		100,0	2,1	6,4	40,4	17,0	4,3	
DJ Ind. Metalúrgica de Base e de Produtos Metálicos		100,0	2,7	16,1	38,3	9,4	6,7	
DK Fabricação de Máquinas e de Equipamentos N.E		100,0	-	15,4	69,2	-	-	
DL Fabricação de Equipamentos Eléctrico e de Óptica		100,0	-	7,1	85,7	7,1	-	
DM Fabricação de Material de Transporte		100,0	-	16,7	33,3	50,0	-	
DN Indústrias Transformadoras, N.E.		100,0	1,9	7,7	48,1	5,8	1,9	
E PRODUÇÃO E DISTRIB. ELECTR., GÁS E ÁGUA		100,0	7,5	5,0	30,0	7,5	2,5	
F CONSTRUÇÃO		100,0	4,4	19,7	35,0	10,3	5,1	
G COM.GROSSO E RET., REPAR. VEÍC. AUT. E BENS P. E DOM.		100,0	2,1	6,5	64,5	5,5	2,5	
G50 Comércio, Manut.e Repar. Veíc. Autom.Mot.Com. Ret. Comb.		100,0	2,3	11,0	51,0	6,2	3,1	
G51 Comércio Gros. e Agentes do Com., exc. Veíc. Autom. e Motoc.		100,0	0,9	6,1	72,5	4,8	2,2	
G52 Comércio Retalho; Repar.de Bens Pes.e Domésticos		100,0	2,5	5,7	65,2	5,5	2,4	
H ALOJAMENTO E RESTAURAÇÃO (REST. E SIMIL.)		100,0	3,4	5,1	56,3	6,2	2,6	
I TRANSPORTES ARMAZ. E COMUNICACÕES		100,0	1,1	6,7	58,6	4,9	1,5	
I60/63 Transportes e Armazenagem		100,0	0,4	6,7	59,8	4,6	1,5	
I64 Correios e Telecomunicações		100,0	8,3	6,3	45,8	8,3	2,1	
J ACTIVIDADES FINANCEIRAS		100,0	6,1	5,0	60,9	4,5	1,7	
J65 Intermed.Financeira,exc.Seguros e Fundos Pensões		100,0	6,4	5,0	56,4	5,0	2,1	
J66 Seguros, Fundos de Pensões e Out. Activ. Compl. Seg. Social		100,0	-	-	100,0	-	-	
J67 Activ. Auxiliares de Intermediação Financeira		100,0	7,7	7,7	65,4	3,8	-	
K ACTIVIDADES IMOBIL., ALUG. E SERV. PREST.ÀS EMPRESAS		100,0	1,3	3,7	76,5	3,1	1,4	
K70 Actividades Imobiliárias		100,0	0,5	4,9	80,8	2,2	-	
K71 Aluguer de Máquinas e Equip. s/ Pessoal e Bens Pes. e Domést.		100,0	-	1,6	62,5	3,1	1,6	
K72 Actividades Informáticas e Conexas		100,0	2,6	-	89,7	-	-	
K73 Investigação e Desenvolvimento		100,0	-	-	100,0	-	-	
K74 Outras Actividades de Serviços Prestados princip. Às Empresas		100,0	1,6	3,8	75,7	3,7	1,9	
L ADMINISTRAÇÃO PÚBL., DEFESA E SEG. SOCIAL OBRIGAT.		100,0	-	7,7	61,5	-	-	
M EDUCAÇÃO		100,0	4,5	7,1	58,9	5,4	1,8	
N SAÚDE E ACCÃO SOCIAL		100,0	2,5	3,5	81,5	3,0	1,0	
O OUTRAS ACTIVI. DE SERV. COLECTIVOS SOC. E PESSOAIS		100,0	2,0	5,0	68,2	3,8	2,0	
O90 Saneamento, Higiene Pública e Actividades Similares		100,0	-	-	60,0	-	-	
O91 Actividades Associativas Diversas, N.E.		100,0	2,4	3,5	68,2	1,2	1,2	
O92 Actividades Recreativas, Culturais e Desportivas		100,0	1,8	4,5	70,5	2,7	0,9	
O93 Outras Actividades de Serviços		100,0	2,1	5,9	67,5	5,5	3,0	
Q ORGAN. INTERNAC.E OUT.INST.EXTRA-TERRITORIAIS		-	-	-	-	-	-	

Continua

Região Autónoma da Madeira		Outubro de 2004					%
CONCELHOS		PORTO MONIZ	RIBEIRA BRAVA	SANTA CRUZ	SANTANA	SÃO VICENTE	PORTO SANTO
ACTIVIDADES (CAE/REV2.1)							
T O T A L		0,9	4,0	10,6	1,7	1,8	2,7
A	AGRICULT.,PRODUÇÃO ANIMAL, CAÇA E SILVIC.	1,5	3,0	29,9	-	-	1,5
B	PESCA	-	-	-	-	-	-
C	INDÚSTRIAS EXTRACTIVAS	-	4,0	12,0	12,0	-	8,0
D	INDÚSTRIAS TRANSFORMADORAS	0,9	5,3	14,4	1,6	1,4	1,4
DA	Indústrias Alimentares, das Bebidas e do Tabaco	0,7	4,0	17,2	2,0	1,3	2,0
DB	Indústria Têxtil	-	6,7	6,7	-	-	-
DC	Indústria do Couro e dos Produtos do Couro	-	-	-	-	-	-
DD	Indústrias da Madeira e da Cortiça e suas Obras	1,0	7,0	16,0	3,0	3,0	1,0
DE	Indúst. Pasta de Papel e Cartão e seus Artigos, Ed. Impressão	2,7	2,7	13,5	-	-	-
DF	Fabricação de Coque,Prod. Petrolíferos Refin. e Comb. Nuclear	-	-	-	-	-	-
DG	Fabricação de Produtos Quím. e de Fibras Sintét. ou Artificiais	-	-	-	-	-	-
DH	Fabr. de Artigos de Borracha e de Matérias Plásticas	-	-	8,3	-	-	-
DI	Fabricação de Outros produtos Minerais n/Metálicos	4,3	12,8	4,3	2,1	2,1	4,3
DJ	Ind. Metalúrgica de Base e de Produtos Metálicos	-	4,7	18,1	0,7	1,3	2,0
DK	Fabricação de Máquinas e de Equipamentos N.E	-	7,7	7,7	-	-	-
DL	Fabricação de Equipamentos Eléctrico e de Óptica	-	-	-	-	-	-
DM	Fabricação de Material de Transporte	-	-	-	-	-	-
DN	Indústrias Transformadoras, N.E.	1,9	5,8	21,2	3,8	1,9	-
E	PRODUÇÃO E DISTRIB. ELECTR., GÁS E ÁGUA	5,0	7,5	7,5	10,0	7,5	10,0
F	CONSTRUÇÃO	1,2	6,1	9,5	3,0	2,9	2,8
G	COM.GROSSO E RET., REPAR. VEÍC. AUT. E BENS P. E DOM.	0,6	3,9	9,6	1,2	1,4	2,2
G50	Comércio, Manut.e Repar. Veic. Autom.Mot.Com. Ret. Comb.	0,6	5,9	13,6	1,1	2,3	2,8
G51	Comércio Gros. e Agentes do Com., exc. Veic. Autom. e Motoc.	-	1,7	9,7	0,4	0,2	1,5
G52	Comércio Retalho; Repar.de Bens Pes.e Domésticos	0,8	4,0	8,7	1,4	1,6	2,2
H	ALOJAMENTO E RESTAURAÇÃO (REST. E SIMIL.)	1,8	3,3	11,9	2,8	2,6	4,0
I	TRANSPORTES ARMAZ. E COMUNICACÕES	0,4	2,3	17,1	1,1	1,3	4,9
I60/63	Transportes e Armazenagem	-	2,1	17,8	1,0	1,0	5,0
I64	Correios e Telecomunicações	4,2	4,2	10,4	2,1	4,2	4,2
J	ACTIVIDADES FINANCEIRAS	2,2	4,5	8,4	2,2	3,4	1,1
J65	Intermed.Financeira,exc.Seguros e Fundos Pensões	2,9	4,3	10,0	2,9	3,6	1,4
J66	Seguros, Fundos de Pensões e Out. Activ. Compl. Seg. Social	-	-	-	-	-	-
J67	Activ. Auxiliares de Intermediação Financeira	-	7,7	3,8	-	3,8	-
K	ACTIVIDADES IMOBIL., ALUG. E SERV. PREST.ÁS EMPRESAS	0,1	2,4	8,8	0,3	0,8	1,4
K70	Actividades Imobiliárias	-	2,2	7,7	0,5	-	1,1
K71	Aluguer de Máquinas e Equip. s/ Pessoal e Bens Pes. e Domést.	-	1,6	23,4	-	1,6	4,7
K72	Actividades Informáticas e Conexas	-	5,1	2,6	-	-	-
K73	Investigação e Desenvolvimento	-	-	-	-	-	-
K74	Outras Actividades de Serviços Prestados princip. Às Empresas	0,2	2,4	8,0	0,3	1,0	1,2
L	ADMINISTRAÇÃO PÚBL., DEFESA E SEG. SOCIAL OBRIGAT.	-	-	-	7,7	7,7	15,4
M	EDUCACÃO	0,9	5,4	9,8	0,9	2,7	2,7
N	SAÚDE E ACCÃO SOCIAL	-	3,0	4,0	-	-	1,5
O	OUTRAS ACTIVI. DE SERV. COLECTIVOS SOC. E PESSOAIS	0,9	3,4	7,7	1,1	2,3	3,6
O90	Saneamento, Higiene Pública e Actividades Similares	-	-	20,0	-	-	20,0
O91	Actividades Associativas Diversas, N.E.	2,4	4,7	3,5	2,4	8,2	2,4
O92	Actividades Recreativas, Culturais e Desportivas	1,8	3,6	5,4	0,9	2,7	5,4
O93	Outras Actividades de Serviços	-	3,0	9,7	0,8	-	2,5
Q	ORGAN. INTERNAC.E OUT.INST.EXTRA-TERRITORIAIS	-	-	-	-	-	-

Região Autónoma da Madeira

Outubro de 2004

ACTIVIDADES (CAE/REV2.1)	CONCELHOS					
	TOTAL	CALHETA	CÂMARA LOBOS	FUNCHAL	MACHICO	PONTA DO SOL
TOTAL	68 468	2 282	5 596	42 231	4 198	1 298
A AGRICULT.,PRODUÇÃO ANIMAL, CAÇA E SILVIC.	460	3	99	106	12	70
B PESCA	-	-	-	-	-	-
C INDÚSTRIAS EXTRACTIVAS	263	16	24	78	37	66
D INDÚSTRIAS TRANSFORMADORAS	6 043	183	1 134	2 630	712	90
DA Indústrias Alimentares, das Bebidas e do Tabaco	2 222	41	497	842	293	10
DB Indústria Têxtil	295	-	3	264	11	-
DC Indústria do Couro e dos Produtos do Couro	9	-	4	2	3	-
DD Indústrias da Madeira e da Cortiça e suas Obras	596	88	120	138	73	30
DE Indúst. Pasta de Papel e Cartão e seus Artigos, Ed. Impressão	527	-	67	371	-	1
DF Fabricação de Coque,Prod. Petrolíferos Refin. e Comb. Nuclear	-	-	-	-	-	-
DG Fabricação de Produtos Quím. e de Fibras Sintét. ou Artificiais	37	-	-	19	18	-
DH Fabr. de Artigos de Borracha e de Matérias Plásticas	123	-	35	84	-	-
DI Fabricação de Outros produtos Minerais n/Metálicos	531	35	109	219	55	19
DJ Ind. Metalúrgica de Base e de Produtos Metálicos	1 127	17	194	423	173	29
DK Fabricação de Máquinas e de Equipamentos N.E	151	-	39	101	-	-
DL Fabricação de Equipamentos Eléctrico e de Óptica	87	-	36	48	3	-
DM Fabricação de Material de Transporte	44	-	2	6	36	-
DN Indústrias Transformadoras, N.E.	294	2	28	113	47	1
E PRODUÇÃO E DISTRIB. ELECTR., GÁS E ÁGUA	1 002	22	8	799	28	4
F CONSTRUÇÃO	15 018	1 369	2 633	5 710	1 874	568
G COM.GROSSO E RET., REPAR. VEÍC. AUT. E BENS P. E DOM.	14 535	162	812	9 885	618	209
G50 Comércio, Manut.e Repar. Veic. Autom.Mot.Com. Ret. Comb.	2 297	24	180	1 241	105	37
G51 Comércio Gros. e Agentes do Com., exc. Veic. Autom. e Motoc.	3 569	14	235	2 524	116	77
G52 Comércio Retalho; Repar.de Bens Pes.e Domésticos	8 669	124	397	6 120	397	95
H ALOJAMENTO E RESTAURAÇÃO (REST. E SIMIL.)	12 395	295	283	8 697	367	149
I TRANSPORTES ARMAZ. E COMUNICACÕES	4 620	18	137	3 084	120	27
I60/63 Transportes e Armazenagem	4 070	12	120	2 643	100	13
I64 Correios e Telecomunicações	550	6	17	441	20	14
J ACTIVIDADES FINANCEIRAS	1 199	39	43	889	38	13
J65 Intermed.Financeira,exc.Seguros e Fundos Pensões	1 041	36	39	753	37	13
J66 Seguros, Fundos de Pensões e Out. Activ. Compl. Seg. Social	70	-	-	70	-	-
J67 Activ. Auxiliares de Intermediação Financeira	88	3	4	66	1	-
K ACTIVIDADES IMOBIL., ALUG. E SERV. PREST.ÁS EMPRESAS	6 023	32	126	5 192	98	50
K70 Actividades Imobiliárias	713	2	30	558	5	-
K71 Aluguer de Máquinas e Equip. s/ Pessoal e Bens Pes. e Domést.	343	-	5	228	5	3
K72 Actividades Informáticas e Conexas	170	5	-	143	-	-
K73 Investigação e Desenvolvimento	5	-	-	5	-	-
K74 Outras Actividades de Serviços Prestados princip. Às Empresas	4 792	25	91	4 258	88	47
L ADMINISTRAÇÃO PÚBL., DEFESA E SEG. SOCIAL OBRIGAT.	502	-	27	395	-	-
M EDUCACÃO	1 744	27	116	1 326	68	5
N SAÚDE E ACCÃO SOCIAL	1 937	90	30	1 448	99	23
O OUTRAS ACTIVI. DE SERV. COLECTIVOS SOC. E PESSOAIS	2 727	26	124	1 992	127	24
O90 Saneamento, Higiene Pública e Actividades Similares	219	-	-	73	-	-
O91 Actividades Associativas Diversas, N.E.	356	5	5	296	2	1
O92 Actividades Recreativas, Culturais e Desportivas	1 261	8	41	1 023	60	3
O93 Outras Actividades de Serviços	891	13	78	600	65	20
Q ORGAN. INTERNAC.E OUT.INST.EXTRA-TERRITORIAIS	-	-	-	-	-	-

Continua

Região Autónoma da Madeira		Outubro de 2004					Continuação
CONCELHOS		PORTO MONIZ	RIBEIRA BRAVA	SANTA CRUZ	SANTANA	SÃO VICENTE	PORTO SANTO
ACTIVIDADES (CAE/REV2.1)							
	TOTAL	384	1 941	7 388	878	757	1 515
A	AGRICULT.,PRODUÇÃO ANIMAL, CAÇA E SILVIC.	2	15	152	-	-	1
B	PESCA	-	-	-	-	-	-
C	INDÚSTRIAS EXTRACTIVAS	-	5	22	11	-	4
D	INDÚSTRIAS TRANSFORMADORAS	49	210	873	56	55	51
DA	Indústrias Alimentares, das Bebidas e do Tabaco	8	53	423	16	11	28
DB	Indústria Têxtil	-	5	12	-	-	-
DC	Indústria do Couro e dos Produtos do Couro	-	-	-	-	-	-
DD	Indústrias da Madeira e da Cortiça e suas Obras	3	25	78	18	21	2
DE	Indúst. Pasta de Papel e Cartão e seus Artigos, Ed. Impressão	12	1	75	-	-	-
DF	Fabricação de Coque,Prod. Petrolíferos Refin. e Comb. Nuclear	-	-	-	-	-	-
DG	Fabricação de Produtos Quím. e de Fibras Sintét. ou Artificiais	-	-	-	-	-	-
DH	Fabr. de Artigos de Borracha e de Matérias Plásticas	-	-	4	-	-	-
DI	Fabricação de Outros produtos Minerais n/Metálicos	16	27	15	8	13	15
DJ	Ind. Metalúrgica de Base e de Produtos Metálicos	-	64	211	4	6	6
DK	Fabricação de Máquinas e de Equipamentos N.E	-	3	8	-	-	-
DL	Fabricação de Equipamentos Eléctrico e de Óptica	-	-	-	-	-	-
DM	Fabricação de Material de Transporte	-	-	-	-	-	-
DN	Indústrias Transformadoras, N.E.	10	32	47	10	4	-
E	PRODUÇÃO E DISTRIB. ELECTR., GÁS E ÁGUA	13	22	12	18	10	66
F	CONSTRUÇÃO	101	544	1 309	353	256	301
G	COM.GROSSO E RET., REPAR. VEÍC. AUT. E BENS P. E DOM.	40	557	1 870	84	99	199
G50	Comércio, Manut.e Repar. Veic. Autom.Mot.Com. Ret. Comb.	6	127	493	22	36	26
G51	Comércio Gros. e Agentes do Com., exc. Veic. Autom. e Motoc.	-	24	540	17	4	18
G52	Comércio Retalho; Repar.de Bens Pes.e Domésticos	34	406	837	45	59	155
H	ALOJAMENTO E RESTAURAÇÃO (REST. E SIMIL.)	151	205	1 364	223	186	475
I	TRANSPORTES ARMAZ. E COMUNICACÕES	4	35	1 014	15	14	152
I60/63	Transportes e Armazenagem	-	30	987	10	9	146
I64	Correios e Telecomunicações	4	5	27	5	5	6
J	ACTIVIDADES FINANCEIRAS	11	42	71	15	25	13
J65	Intermed.Financeira,exc.Seguros e Fundos Pensões	11	38	66	15	20	13
J66	Seguros, Fundos de Pensões e Out. Activ. Compl. Seg. Social	-	-	-	-	-	-
J67	Activ. Auxiliares de Intermediação Financeira	-	4	5	-	5	-
K	ACTIVIDADES IMOBIL., ALUG. E SERV. PREST.ÁS EMPRESAS	4	77	314	63	23	44
K70	Actividades Imobiliárias	-	21	38	57	-	2
K71	Aluguer de Máquinas e Equip. s/ Pessoal e Bens Pes. e Domést.	-	1	86	-	1	14
K72	Actividades Informáticas e Conexas	-	17	5	-	-	-
K73	Investigação e Desenvolvimento	-	-	-	-	-	-
K74	Outras Actividades de Serviços Prestados princip. Às Empresas	4	38	185	6	22	28
L	ADMINISTRAÇÃO PÚBL., DEFESA E SEG. SOCIAL OBRIGAT.	-	-	-	16	19	45
M	EDUCACÃO	1	30	109	14	27	21
N	SAÚDE E ACCÃO SOCIAL	-	149	51	-	-	47
O	OUTRAS ACTIVI. DE SERV. COLECTIVOS SOC. E PESSOAIS	8	50	227	10	43	96
O90	Saneamento, Higiene Pública e Actividades Similares	-	-	99	-	-	47
O91	Actividades Associativas Diversas, N.E.	6	7	7	2	21	4
O92	Actividades Recreativas, Culturais e Desportivas	2	20	47	2	22	33
O93	Outras Actividades de Serviços	-	23	74	6	-	12
Q	ORGAN. INTERNAC.E OUT.INST.EXTRA-TERRITORIAIS	-	-	-	-	-	-

Região Autónoma da Madeira		Outubro de 2004					%
ACTIVIDADES (CAE/REV2.1)	TOTAL	CALHETA	CÂMARA LOBOS	FUNCHAL	MACHICO	PONTA DO SOL	
TOTAL	100,0	3,3	8,2	61,7	6,1	1,9	
A AGRICULT.,PRODUÇÃO ANIMAL, CAÇA E SILVIC.	100,0	0,7	21,5	23,0	2,6	15,2	
B PESCA	-	-	-	-	-	-	
C INDÚSTRIAS EXTRACTIVAS	100,0	6,1	9,1	29,7	14,1	25,1	
D INDÚSTRIAS TRANSFORMADORAS	100,0	3,0	18,8	43,5	11,8	1,5	
DA Indústrias Alimentares, das Bebidas e do Tabaco	100,0	1,8	22,4	37,9	13,2	0,5	
DB Indústria Têxtil	100,0	-	1,0	89,5	3,7	-	
DC Indústria do Couro e dos Produtos do Couro	100,0	-	44,4	22,2	33,3	-	
DD Indústrias da Madeira e da Cortiça e suas Obras	100,0	14,8	20,1	23,2	12,2	5,0	
DE Indúst. Pasta de Papel e Cartão e seus Artigos, Ed. Impressão	100,0	-	12,7	70,4	-	0,2	
DF Fabricação de Coque,Prod. Petrolíferos Refin. e Comb. Nuclear	-	-	-	-	-	-	
DG Fabricação de Produtos Quím. e de Fibras Sintét. ou Artificiais	100,0	-	-	51,4	48,6	-	
DH Fabr. de Artigos de Borracha e de Matérias Plásticas	100,0	-	28,5	68,3	-	-	
DI Fabricação de Outros produtos Minerais n/Metálicos	100,0	6,6	20,5	41,2	10,4	3,6	
DJ Ind. Metalúrgica de Base e de Produtos Metálicos	100,0	1,5	17,2	37,5	15,4	2,6	
DK Fabricação de Máquinas e de Equipamentos N.E	100,0	-	25,8	66,9	-	-	
DL Fabricação de Equipamentos Eléctrico e de Óptica	100,0	-	41,4	55,2	3,4	-	
DM Fabricação de Material de Transporte	100,0	-	4,5	13,6	81,8	-	
DN Indústrias Transformadoras, N.E.	100,0	0,7	9,5	38,4	16,0	0,3	
E PRODUÇÃO E DISTRIB. ELECTR., GÁS E ÁGUA	100,0	2,2	0,8	79,7	2,8	0,4	
F CONSTRUÇÃO	100,0	9,1	17,5	38,0	12,5	3,8	
G COM.GROSSO E RET., REPAR. VEÍC. AUT. E BENS P. E DOM.	100,0	1,1	5,6	68,0	4,3	1,4	
G50 Comércio, Manut.e Repar. Veíc. Autom.Mot.Com. Ret. Comb.	100,0	1,0	7,8	54,0	4,6	1,6	
G51 Comércio Gros. e Agentes do Com., exc. Veíc. Autom. e Motoc.	100,0	0,4	6,6	70,7	3,3	2,2	
G52 Comércio Retalho; Repar.de Bens Pes.e Domésticos	100,0	1,4	4,6	70,6	4,6	1,1	
H ALOJAMENTO E RESTAURAÇÃO (REST. E SIMIL.)	100,0	2,4	2,3	70,2	3,0	1,2	
I TRANSPORTES ARMAZ. E COMUNICACÕES	100,0	0,4	3,0	66,8	2,6	0,6	
I60/63 Transportes e Armazenagem	100,0	0,3	2,9	64,9	2,5	0,3	
I64 Correios e Telecomunicações	100,0	1,1	3,1	80,2	3,6	2,5	
J ACTIVIDADES FINANCEIRAS	100,0	3,3	3,6	74,1	3,2	1,1	
J65 Intermed.Financeira,exc.Seguros e Fundos Pensões	100,0	3,5	3,7	72,3	3,6	1,2	
J66 Seguros, Fundos de Pensões e Out. Activ. Compl. Seg. Social	100,0	-	-	100,0	-	-	
J67 Activ. Auxiliares de Intermediação Financeira	100,0	3,4	4,5	75,0	1,1	-	
K ACTIVIDADES IMOBIL., ALUG. E SERV. PREST.ÁS EMPRESAS	100,0	0,5	2,1	86,2	1,6	0,8	
K70 Actividades Imobiliárias	100,0	0,3	4,2	78,3	0,7	-	
K71 Aluguer de Máquinas e Equip. s/ Pessoal e Bens Pes. e Domést.	100,0	-	1,5	66,5	1,5	0,9	
K72 Actividades Informáticas e Conexas	100,0	2,9	-	84,1	-	-	
K73 Investigação e Desenvolvimento	100,0	-	-	100,0	-	-	
K74 Outras Actividades de Serviços Prestados princip. Às Empresas	100,0	0,5	1,9	88,9	1,8	1,0	
L ADMINISTRAÇÃO PÚBL., DEFESA E SEG. SOCIAL OBRIGAT.	100,0	-	5,4	78,7	-	-	
M EDUCACÃO	100,0	1,5	6,7	76,0	3,9	0,3	
N SAÚDE E ACCÃO SOCIAL	100,0	4,6	1,5	74,8	5,1	1,2	
O OUTRAS ACTIVI. DE SERV. COLECTIVOS SOC. E PESSOAIS	100,0	1,0	4,5	73,0	4,7	0,9	
O90 Saneamento, Higiene Pública e Actividades Similares	100,0	-	-	33,3	-	-	
O91 Actividades Associativas Diversas, N.E.	100,0	1,4	1,4	83,1	0,6	0,3	
O92 Actividades Recreativas, Culturais e Desportivas	100,0	0,6	3,3	81,1	4,8	0,2	
O93 Outras Actividades de Serviços	100,0	1,5	8,8	67,3	7,3	2,2	
Q ORGAN. INTERNAC.E OUT.INST.EXTRA-TERRITORIAIS	-	-	-	-	-	-	

Continua

Região Autónoma da Madeira		Outubro de 2004					%
ACTIVIDADES (CAE/REV2.1)		PORTO MONIZ	RIBEIRA BRAVA	SANTA CRUZ	SANTANA	SÃO VICENTE	PORTO SANTO
TOTAL		0,6	2,8	10,8	1,3	1,1	2,2
A	AGRICULT.,PRODUÇÃO ANIMAL, CAÇA E SILVIC.	0,4	3,3	33	-	-	0,2
B	PESCA	-	-	-	-	-	-
C	INDÚSTRIAS EXTRACTIVAS	-	1,9	8,4	4,2	-	1,5
D	INDÚSTRIAS TRANSFORMADORAS	0,8	3,5	14,4	0,9	0,9	0,8
DA	Indústrias Alimentares, das Bebidas e do Tabaco	0,4	2,4	19	0,7	0,5	1,3
DB	Indústria Têxtil	-	1,7	4,1	-	-	-
DC	Indústria do Couro e dos Produtos do Couro	-	-	-	-	-	-
DD	Indústrias da Madeira e da Cortiça e suas Obras	0,5	4,2	13,1	3	3,5	0,3
DE	Indúst. Pasta de Papel e Cartão e seus Artigos, Ed. Impressão	2,3	0,2	14,2	-	-	-
DF	Fabricação de Coque,Prod. Petrolíferos Refin. e Comb. Nuclear	-	-	-	-	-	-
DG	Fabricação de Produtos Quím. e de Fibras Sintét. ou Artificiais	-	-	-	-	-	-
DH	Fabr. de Artigos de Borracha e de Matérias Plásticas	-	-	3,3	-	-	-
DI	Fabricação de Outros produtos Minerais n/Metálicos	3	5,1	2,8	1,5	2,4	2,8
DJ	Ind. Metalúrgica de Base e de Produtos Metálicos	-	5,7	18,7	0,4	0,5	0,5
DK	Fabricação de Máquinas e de Equipamentos N.E	-	2	5,3	-	-	-
DL	Fabricação de Equipamentos Eléctrico e de Óptica	-	-	-	-	-	-
DM	Fabricação de Material de Transporte	-	-	-	-	-	-
DN	Indústrias Transformadoras, N.E.	3,4	10,9	16	3,4	1,4	-
E	PRODUÇÃO E DISTRIB. ELECTR., GÁS E ÁGUA	1,3	2,2	1,2	1,8	1	6,6
F	CONSTRUÇÃO	0,7	3,6	8,7	2,4	1,7	2
G	COM.GROSSO E RET., REPAR. VEÍC. AUT. E BENS P. E DOM.	0,3	3,8	12,9	0,6	0,7	1,4
G50	Comércio, Manut.e Repar. Veic. Autom.Mot.Com. Ret. Comb.	0,3	5,5	21,5	1	1,6	1,1
G51	Comércio Gros. e Agentes do Com., exc. Veic. Autom. e Motoc.	-	0,7	15,1	0,5	0,1	0,5
G52	Comércio Retalho; Repar.de Bens Pes.e Domésticos	0,4	4,7	9,7	0,5	0,7	1,8
H	ALOJAMENTO E RESTAURAÇÃO (REST. E SIMIL.)	1,2	1,7	11	1,8	1,5	3,8
I	TRANSPORTES ARMAZ. E COMUNICACÕES	0,1	0,8	21,9	0,3	0,3	3,3
I60/63	Transportes e Armazenagem	-	0,7	24,3	0,2	0,2	3,6
I64	Correios e Telecomunicações	0,7	0,9	4,9	0,9	0,9	1,1
J	ACTIVIDADES FINANCEIRAS	0,9	3,5	5,9	1,3	2,1	1,1
J65	Intermed.Financeira,exc.Seguros e Fundos Pensões	1,1	3,7	6,3	1,4	1,9	1,2
J66	Seguros, Fundos de Pensões e Out. Activ. Compl. Seg. Social	-	-	-	-	-	-
J67	Activ. Auxiliares de Intermediação Financeira	-	4,5	5,7	-	5,7	-
K	ACTIVIDADES IMOBIL., ALUG. E SERV. PREST.ÁS EMPRESAS	0,1	1,3	5,2	1	0,4	0,7
K70	Actividades Imobiliárias	-	2,9	5,3	8	-	0,3
K71	Aluguer de Máquinas e Equip. s/ Pessoal e Bens Pes. e Domést.	-	0,3	25,1	-	0,3	4,1
K72	Actividades Informáticas e Conexas	-	10	2,9	-	-	-
K73	Investigação e Desenvolvimento	-	-	-	-	-	-
K74	Outras Actividades de Serviços Prestados princip. Às Empresas	0,1	0,8	3,9	0,1	0,5	0,6
L	ADMINISTRAÇÃO PÚBL., DEFESA E SEG. SOCIAL OBRIGAT.	-	-	-	3,2	3,8	9
M	EDUCACÃO	0,1	1,7	6,3	0,8	1,5	1,2
N	SAÚDE E ACCÃO SOCIAL	-	7,7	2,6	-	-	2,4
O	OUTRAS ACTIVI. DE SERV. COLECTIVOS SOC. E PESSOAIS	0,3	1,8	8,3	0,4	1,6	3,5
O90	Saneamento, Higiene Pública e Actividades Similares	-	-	45,2	-	-	21,5
O91	Actividades Associativas Diversas, N.E.	1,7	2	2	0,6	5,9	1,1
O92	Actividades Recreativas, Culturais e Desportivas	0,2	1,6	3,7	0,2	1,7	2,6
O93	Outras Actividades de Serviços	-	2,6	8,3	0,7	-	1,3
Q	ORGAN. INTERNAC.E OUT.INST.EXTRA-TERRITORIAIS	-	-	-	-	-	-

GRÁFICO 4

**DISTRIBUIÇÃO PERCENTUAL DAS EMPRESAS SEGUNDO A
ANTIGUIDADE DA EMPRESA (ANO DE CONSTITUIÇÃO)**

REGIÃO AUTÓNOMA DA MADEIRA - OUTUBRO 2004

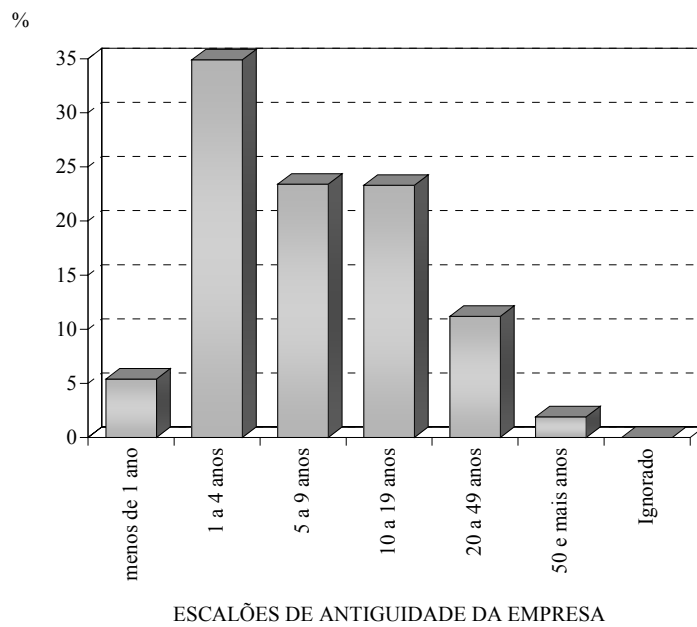
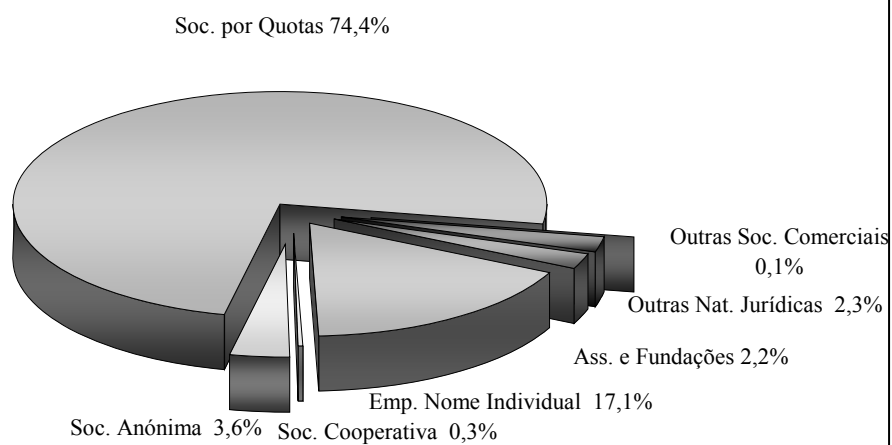


GRÁFICO 5

**DISTRIBUIÇÃO PERCENTUAL DAS EMPRESAS SEGUNDO A
NATUREZA JURÍDICA DA EMPRESA**

REGIÃO AUTÓNOMA DA MADEIRA - OUTUBRO 2004



Região Autónoma da Madeira

Outubro de 2004

NATUREZA JURÍDICA	TOTAL	Emp.Em Nome Individual	Soc. Anónima (S.A)	Soc. por Quotas	Soc. Cooperativa	Outras Soc. Comerciais	Soc. Civis	Assoc. e Fundações	Outras Natur. Jurídicas
ESCALÕES DE DIMENSÃO									
TOTAL	6 492	1 110	233	4 837	17	7	-	141	147
De 1 a 4 Pessoas	3 774	951	51	2 574	7	7	-	79	105
De 5 a 9 Pessoas	1 416	126	28	1 228	3	-	-	16	15
De 10 a 49 Pessoas	1 128	33	84	957	4	-	-	32	18
De 50 a 99 Pessoas	110	-	40	57	1	-	-	9	3
De 100 a 249 Pessoas	44	-	16	17	2	-	-	5	4
De 250 a 499 Pessoas	8	-	3	3	-	-	-	-	2
De 500 e + Pessoas	12	-	11	1	-	-	-	-	-

DISTRIBUIÇÃO PERCENTUAL DAS EMPRESAS, POR DIMENSÃO
DA EMPRESA, SEGUNDO A NATUREZA JURÍDICA

Quadro 26

Região Autónoma da Madeira

Outubro de 2004

NATUREZA JURÍDICA	TOTAL	Emp.Em Nome Individual	Soc. Anónima (S.A)	Soc. por Quotas	Soc. Cooperativa	Outras Soc. Comerciais	Soc. Civis	Assoc. e Fundações	Outras Natur. Jurídicas
ESCALÕES DE DIMENSÃO									
TOTAL	100.0	17.1	3.6	74.4	0.3	0.1	-	2.2	2.3
De 1 a 4 Pessoas	100.0	25.2	1.4	68.1	0.2	0.2	-	2.1	2.8
De 5 a 9 Pessoas	100.0	8.9	2.0	86.7	0.2	-	-	1.1	1.1
De 10 a 49 Pessoas	100.0	2.9	7.4	84.9	0.4	-	-	2.8	1.6
De 50 a 99 Pessoas	100.0	-	36.4	51.8	0.9	-	-	8.2	2.7
De 100 a 249 Pessoas	100.0	-	36.4	38.6	4.5	-	-	11.4	9.1
De 250 a 499 Pessoas	100.0	-	37.5	37.5	-	-	-	-	25.0
De 500 e + Pessoas	100.0	-	91.7	8.3	-	-	-	-	-

QUADROS DE PESSOAL

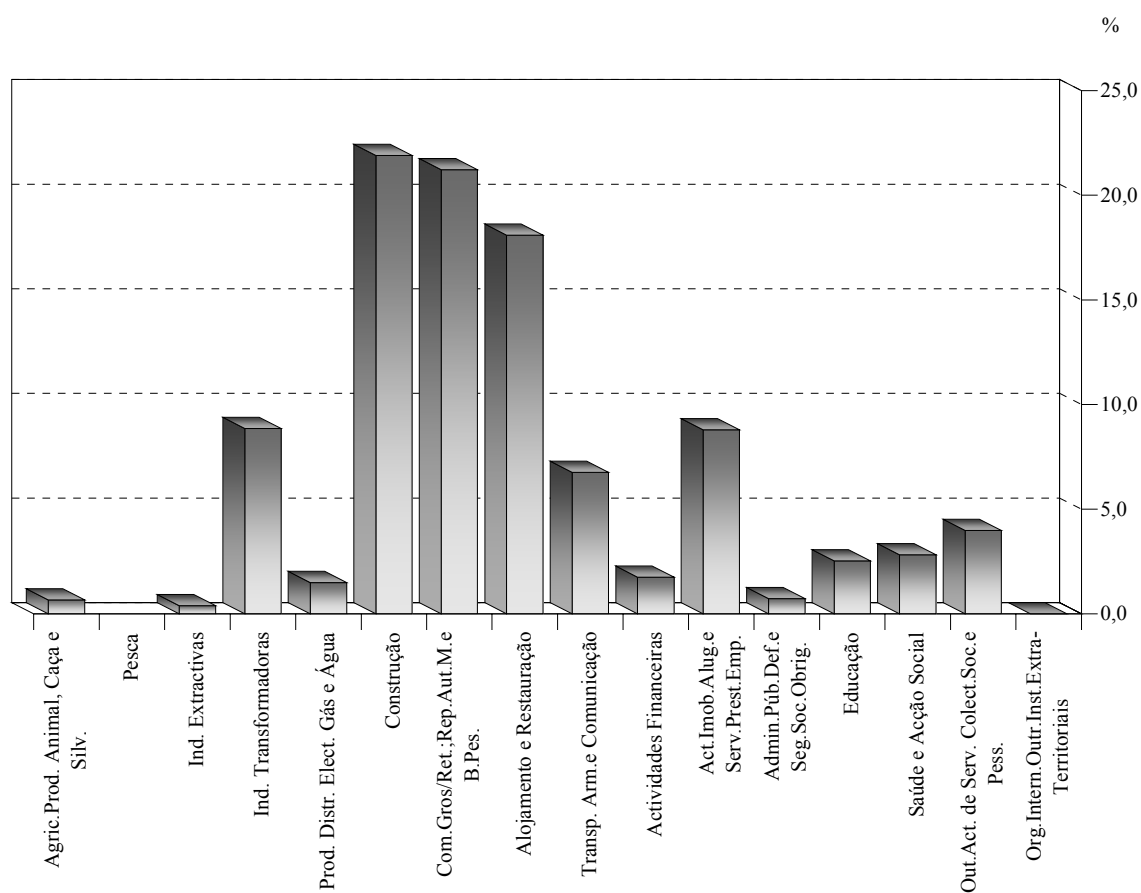
EMPREGO

GRÁFICO 6

DISTRIBUIÇÃO PERCENTUAL DOS TRABALHADORES POR CONTA DE OUTREM SEGUNDO AS ACTIVIDADES ECONÓMICAS

HOMENS/MULHERES

REGIÃO AUTÓNOMA DA MADEIRA - OUTUBRO 2004



Região Autónoma da Madeira

Outubro de 2004

HOMENS/MULHERES

SITUAÇÃO NA PROFISSÃO	TOTAL	Outubro de 2004				
		Empregador	Trabalhador Familiar não Remunerado	Trabalhador por Conta de Outrem	Membro Act. Cooperativas de Produção	Outros
ACTIVIDADES CAE/ REV2.1						
T O T A L	68 835	4 922	8	63 899	-	6
A AGRICULT.,PRODUÇÃO ANIMAL, CAÇA E SILVIC.	463	33	-	430	-	-
B PESCA	-	-	-	-	-	-
C INDÚSTRIAS EXTRACTIVAS	265	14	-	251	-	-
D INDÚSTRIAS TRANSFORMADORAS	6 097	519	1	5 577	-	-
DA Indústrias Alimentares, das Bebidas e do Tabaco	2 237	108	-	2 129	-	-
DB Indústria Têxtil	299	22	-	277	-	-
DC Indústria do Couro e dos Produtos do Couro	9	-	-	9	-	-
DD Indústrias da Madeira e da Cortiça e suas Obras	601	105	-	496	-	-
DE Indúst. Pasta de Papel e Cartão e seus Artigos, Ed. Impressão	528	18	-	510	-	-
DF Fabricação de Coque,Prod. Petrolíferos Refin. e Comb. Nuclear	-	-	-	-	-	-
DG Fabricação de Produtos Quím. e de Fibras Sintét. ou Artificiais	37	6	-	31	-	-
DH Fabr. de Artigos de Borracha e de Matérias Plásticas	123	10	-	113	-	-
DI Fabricação de Outros produtos Minerais n/Metálicos	548	33	-	515	-	-
DJ Ind. Metalúrgica de Base e de Produtos Metálicos	1 134	138	-	996	-	-
DK Fabricação de Máquinas e de Equipamentos N.E	151	16	-	135	-	-
DL Fabricação de Equipamentos Eléctrico e de Óptica	87	13	1	73	-	-
DM Fabricação de Material de Transporte	45	5	-	40	-	-
DN Indústrias Transformadoras, N.E.	298	45	-	253	-	-
E PRODUÇÃO E DISTRIB. ELECTR., GÁS E ÁGUA	1 029	1	-	1 028	-	-
F CONSTRUÇÃO	15 082	1 090	1	13 991	-	-
G COM.GROSSO E RET., REPAR. VEÍC. AUT. E BENS P. E DOM.	14 609	1 379	4	13 224	-	2
G50 Comércio, Manut.e Repar. Veic. Autom.Mot.Com. Ret. Comb.	2 311	259	2	2 050	-	-
G51 Comércio Gros. e Agentes do Com., exc. Veic. Autom. e Motoc.	3 582	307	-	3 275	-	-
G52 Comércio Retalho; Repar.de Bens Pes.e Domésticos	8 716	813	2	7 899	-	2
H ALOJAMENTO E RESTAURACÃO (REST. E SIMIL.)	12 451	790	1	11 658	-	2
I TRANSPORTES ARMAZ. E COMUNICACÕES	4 651	312	1	4 338	-	-
I60/63 Transportes e Armazenagem	4 098	312	1	3 785	-	-
I64 Correios e Telecomunicações	553	-	-	553	-	-
J ACTIVIDADES FINANCEIRAS	1 204	18	-	1 186	-	-
J65 Intermed.Financeira,exc.Seguros e Fundos Pensões	1 044	1	-	1 043	-	-
J66 Seguros, Fundos de Pensões e Out. Activ. Compl. Seg. Social	70	-	-	70	-	-
J67 Activ. Auxiliares de Intermediação Financeira	90	17	-	73	-	-
K ACTIVIDADES IMOBIL., ALUG. E SERV. PREST.ÀS EMPRESAS	6 054	486	-	5 567	-	1
K70 Actividades Imobiliárias	720	128	-	592	-	-
K71 Aluguer de Máquinas e Equip. s/ Pessoal e Bens Pes. e Domést.	342	42	-	300	-	-
K72 Actividades Informáticas e Conexas	174	28	-	146	-	-
K73 Investigação e Desenvolvimento	5	-	-	5	-	-
K74 Outras Actividades de Serviços Prestados princip. Às Empresas	4 813	288	-	4 524	-	1
L ADMINISTRAÇÃO PÚBL., DEFESA E SEG. SOCIAL OBRIGAT.	502	-	-	502	-	-
M EDUCAÇÃO	1 743	41	-	1 701	-	1
N SAÚDE E ACCÃO SOCIAL	1 942	71	-	1 871	-	-
O OUTRAS ACTIV. DE SERV. COLECTIVOS SOC. E PESSOAIS	2 743	168	-	2 575	-	-
O90 Saneamento, Higiene Pública e Actividades Similares	217	6	-	211	-	-
O91 Actividades Associativas Diversas, N.E.	356	-	-	356	-	-
O92 Actividades Recreativas, Culturais e Desportivas	1 273	32	-	1 241	-	-
O93 Outras Actividades de Serviços	897	130	-	767	-	-
Q ORGAN. INTERNAC.E OUT.INST.EXTRA-TERRITORIAIS	-	-	-	-	-	-

NÚMERO DE PESSOAS AO SERVIÇO, POR SITUAÇÃO
NA PROFISSÃO, SEGUNDO O GÉNERO

Quadro 28

Região Autónoma da Madeira		Outubro de 2004		
GÉNERO		Total	Homens	Mulheres
SITUAÇÃO NA PROFISSÃO				
TOTAL		68 835	42 286	26 549
Empregador		4 922	3 843	1 079
Trabalhador Familiar não Remunerado		8	5	3
Trabalhador por conta de Outrem		63 899	38 434	25 465
Outros		6	4	2

NÚMERO DE PESSOAS AO SERVIÇO, (ESTRANGEIROS)
POR SITUAÇÃO NA PROFISSÃO, SEGUNDO O GÉNERO

Quadro 29

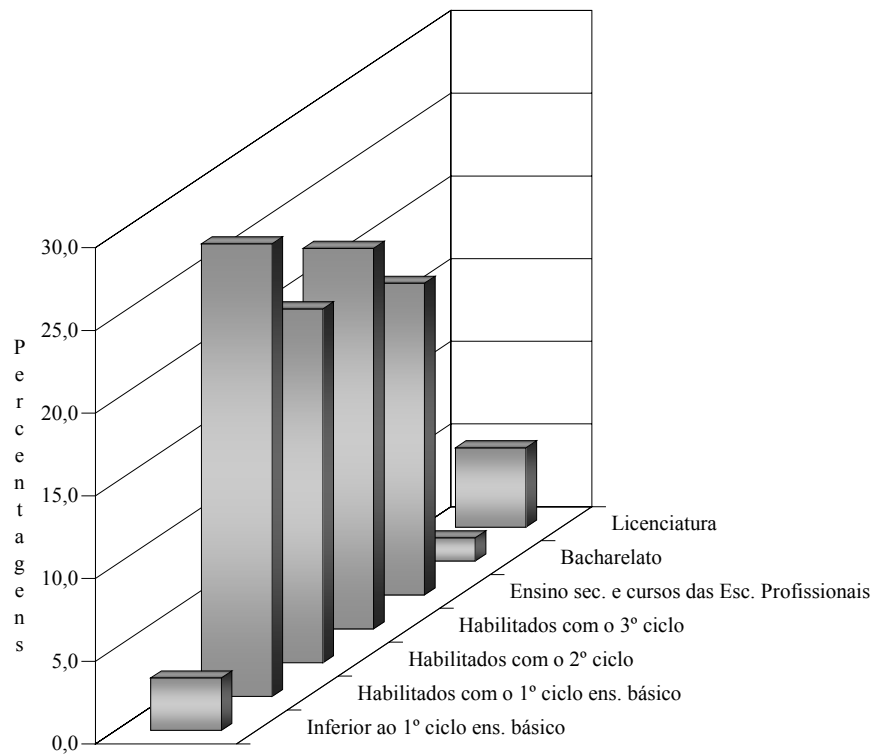
Região Autónoma da Madeira		Outubro de 2004		
GÉNERO		Total	Homens	Mulheres
SITUAÇÃO NA PROFISSÃO				
TOTAL		2 666	2 005	661
Empregador		96	71	25
Trabalhador Familiar não Remunerado		-	-	-
Trabalhador por conta de Outrem		2 569	1 934	635
Outros		-	-	-

GRÁFICO 7

DISTRIBUIÇÃO PERCENTUAL DOS TRABALHADORES POR CONTA DE OUTREM SEGUNDO AS HABILITAÇÕES

HOMENS/MULHERES

REGIÃO AUTÓNOMA DA MADEIRA - OUTUBRO 2004



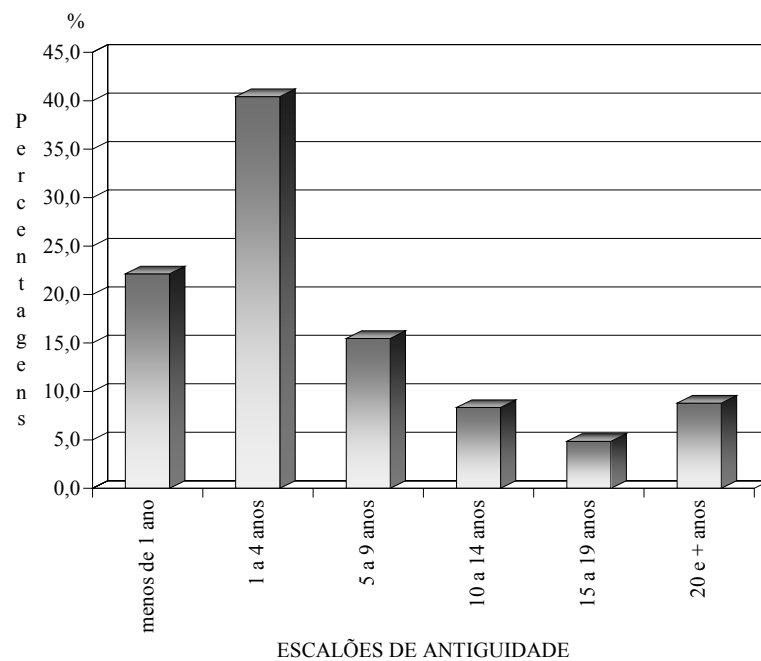
Região Autónoma da Madeira		Outubro de 2004						HOMENS/MULHERES		
HABILITAÇÕES	Total	Inferior 1º Ciclo Ensino Básico	Habili- tados c/ 1º Ciclo Ens. Bás.	Habili- tados com 2º Ciclo	Habili- tados com 3º Ciclo	Habil. c/ Ens. Sec. e Cursos Esc. Prof.	Bacha- relato	Licen- ciatura	Outras Habili- tações	
GRUPOS ETÁRIOS										
TOTAL	63 766	2 025	17 457	13 641	14 669	12 019	893	3 062	-	
MENOS 18 ANOS	308	6	42	78	161	21	-	-	-	
18 A 24 ANOS	9 906	105	964	2 055	3 813	2 616	53	300	-	
25 A 34 ANOS	21 387	405	3 156	4 974	5 280	5 397	465	1 710	-	
35 A 44 ANOS	17 506	619	5 576	4 418	3 334	2 708	212	639	-	
45 A 54 ANOS	10 422	507	5 368	1 614	1 555	1 020	99	259	-	
55 A 64 ANOS	3 737	299	2 146	444	474	219	49	106	-	
65 E + ANOS	443	69	196	53	45	28	13	39	-	
IGNORADOS	57	15	9	5	7	10	2	9	-	

GRÁFICO 8

DISTRIBUIÇÃO PERCENTUAL DOS TRABALHADORES POR CONTA DE OUTREM SEGUNDO OS ESCALÕES DE ANTIGUIDADE NA EMPRESA

HOMENS/MULHERES

REGIÃO AUTÓNOMA DA MADEIRA - OUTUBRO 2004



Região Autónoma da Madeira		Outubro de 2004					HOMENS/MULHERES	
HABILITAÇÕES		Total	-1 ano	1 a 4 anos	5 a 9 anos	10 a 14 anos	15-19 anos	20 E + anos
ACTIVIDADES CAE/ REV2.1								
T O T A L		63 899	14 137	25 826	9 884	5 336	3 094	5 622
A AGRICULT.,PRODUÇÃO ANIMAL, CAÇA E SILVIC.		430	66	176	88	58	20	22
B PESCA		-	-	-	-	-	-	-
C INDÚSTRIAS EXTRACTIVAS		251	59	79	43	43	18	9
D INDÚSTRIAS TRANSFORMADORAS		5 577	788	1 992	1 041	580	382	794
DA Indústrias Alimentares, das Bebidas e do Tabaco		2 129	255	718	321	222	187	426
DB Indústria Têxtil		277	27	65	29	22	36	98
DC Indústria do Couro e dos Produtos do Couro		9	2	1	1	1	2	2
DD Indústrias da Madeira e da Cortiça e suas Obras		496	74	184	129	61	20	28
DE Indúst. Pasta de Papel e Cartão e seus Artigos, Ed. Impressão		510	45	200	87	68	48	62
DF Fabricação de Coque,Prod. Petrolíferos Refin. e Comb. Nuclear		-	-	-	-	-	-	-
DG Fabricação de Produtos Quím. e de Fibras Sintét. ou Artificiais		31	6	13	7	2	1	2
DH Fabr. de Artigos de Borracha e de Matérias Plásticas		113	12	26	26	19	12	18
DI Fabricação de Outros produtos Minerais n/Metálicos		515	87	193	119	44	28	44
DJ Ind. Metalúrgica de Base e de Produtos Metálicos		996	179	416	233	99	22	47
DK Fabricação de Máquinas e de Equipamentos N.E		135	16	74	20	13	4	8
DL Fabricação de Equipamentos Eléctrico e de Óptica		73	16	15	32	4	4	2
DM Fabricação de Material de Transporte		40	5	5	2	4	1	23
DN Indústrias Transformadoras, N.E.		253	64	82	35	21	17	34
E PRODUÇÃO E DISTRIB. ELECTR., GÁS E ÁGUA		1 028	22	110	65	132	216	483
F CONSTRUÇÃO		13 991	4 206	6 439	1 852	787	397	310
G COM.GROSSO E RET., REPAR. VEÍC. AUT. E BENS P. E DOM.		13 224	2 600	5 453	2 407	1 306	591	867
G50 Comércio, Manut.e Repar. Veic. Autom.Mot.Com. Ret. Comb.		2 050	349	806	403	253	99	140
G51 Comércio Gros. e Agentes do Com., exc. Veic. Autom. e Motoc.		3 275	693	1 173	596	367	181	265
G52 Comércio Retalho; Repar.de Bens Pes.e Domésticos		7 899	1 558	3 474	1 408	686	311	462
H ALOJAMENTO E RESTAURACÃO (REST. E SIMIL.)		11 658	2 555	4 603	1 662	1 047	605	1 186
I TRANSPORTES ARMAZ. E COMUNICACÕES		4 338	563	1 625	599	394	335	822
I60/63 Transportes e Armazenagem		3 785	540	1 566	551	292	249	587
I64 Correios e Telecomunicações		553	23	59	48	102	86	235
J ACTIVIDADES FINANCEIRAS		1 186	83	372	164	103	60	404
J65 Intermed.Financeira,exc.Seguros e Fundos Pensões		1 043	67	314	131	89	54	388
J66 Seguros, Fundos de Pensões e Out. Activ. Compl. Seg. Social		70	3	24	12	10	5	16
J67 Activ. Auxiliares de Intermediação Financeira		73	13	34	21	4	1	-
K ACTIVIDADES IMOBIL., ALUG. E SERV. PREST.ÀS EMPRESAS		5 567	1 702	2 465	825	357	148	70
K70 Actividades Imobiliárias		592	274	220	47	25	12	14
K71 Aluguer de Máquinas e Equip. s/ Pessoal e Bens Pes. e Domést.		300	72	108	65	33	16	6
K72 Actividades Informáticas e Conexas		146	41	68	23	7	7	-
K73 Investigação e Desenvolvimento		5	1	2	2	-	-	-
K74 Outras Actividades de Serviços Prestados princip. Às Empresas		4 524	1 314	2 067	688	292	113	50
L ADMINISTRAÇÃO PÚBL., DEFESA E SEG. SOCIAL OBRIGAT.		502	250	163	35	26	11	17
M EDUCAÇÃO		1 701	317	770	336	96	58	124
N SAÚDE E ACCÃO SOCIAL		1 871	295	697	324	228	119	208
O OUTRAS ACTIVI. DE SERV. COLECTIVOS SOC. E PESSOAIS		2 575	631	882	443	179	134	306
O90 Saneamento, Higiene Pública e Actividades Similares		211	109	88	14	-	-	-
O91 Actividades Associativas Diversas, N.E.		356	51	132	90	40	11	32
O92 Actividades Recreativas, Culturais e Desportivas		1 241	260	313	225	89	98	256
O93 Outras Actividades de Serviços		767	211	349	114	50	25	18
Q ORGAN. INTERNAC.E OUT.INST.EXTRA-TERRITORIAIS		-	-	-	-	-	-	-

GRÁFICO 9

**DISTRIBUIÇÃO PERCENTUAL DOS TRABALHADORES POR CONTA
DE OUTREM SEGUNDO OS NÍVEIS DE QUALIFICAÇÃO**

HOMENS/MULHERES

REGIÃO AUTÓNOMA DA MADEIRA - OUTUBRO 2004

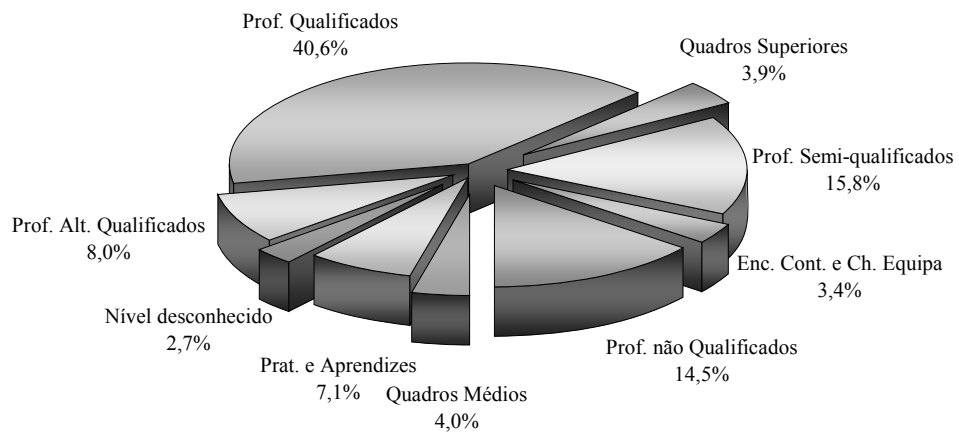
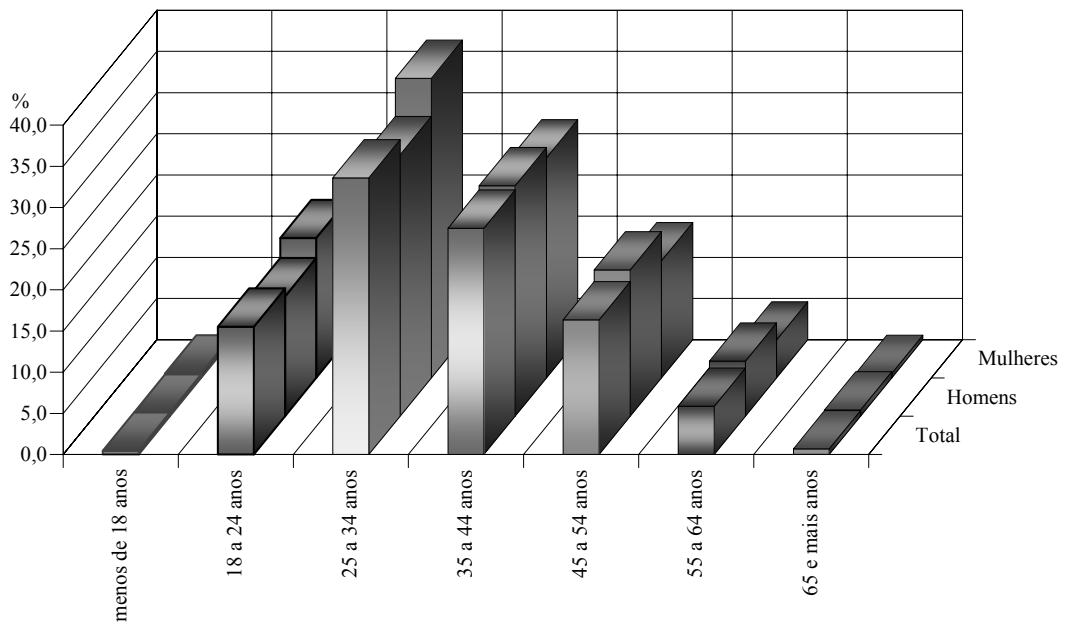


GRÁFICO 10

DISTRIBUIÇÃO PERCENTUAL DOS TRABALHADORES POR CONTA DE OUTREM EM CADA SEXO E TOTAL, SEGUNDO OS GRUPOS ETÁRIOS

REGIÃO AUTÓNOMA DA MADEIRA - OUTUBRO 2004



GRUPOS ETÁRIOS

Região Autónoma da Madeira

Outubro de 2004

CONCELHOS	TOTAL	CALHETA	CÂMARA LOBOS	FUNCHAL	MACHICO	PONTA DO SOL
ACTIVIDADES (CAE/REV2.1)						
TOTAL	63 899	2 145	5 079	39 659	3 916	1 147
A AGRICULT.,PRODUÇÃO ANIMAL, CAÇA E SILVIC.	430	3	91	96	11	68
B PESCA	-	-	-	-	-	-
C INDÚSTRIAS EXTRACTIVAS	251	15	20	74	37	63
D INDÚSTRIAS TRANSFORMADORAS	5 577	161	1 073	2 430	665	65
DA Indústrias Alimentares, das Bebidas e do Tabaco	2 129	34	489	795	284	7
DB Indústria Têxtil	277	-	2	253	10	-
DC Indústria do Couro e dos Produtos do Couro	9	-	4	2	3	-
DD Indústrias da Madeira e da Cortiça e suas Obras	496	77	102	115	58	20
DE Indúst. Pasta de Papel e Cartão e seus Artigos, Ed. Impressão	510	-	67	357	-	1
DF Fabricação de Coque,Prod. Petrolíferos Refin. e Comb. Nuclear	-	-	-	-	-	-
DG Fabricação de Produtos Quím. e de Fibras Sintét. ou Artificiais	31	-	-	15	16	-
DH Fabr. de Artigos de Borracha e de Matérias Plásticas	113	-	35	74	-	-
DI Fabricação de Outros produtos Minerais n/Metálicos	515	36	118	211	46	17
DJ Ind. Metalúrgica de Base e de Produtos Metálicos	996	12	162	379	163	19
DK Fabricação de Máquinas e de Equipamentos N.E	135	-	33	94	-	-
DL Fabricação de Equipamentos Eléctrico e de Óptica	73	-	35	35	3	-
DM Fabricação de Material de Transporte	40	-	2	5	33	-
DN Indústrias Transformadoras, N.E.	253	2	24	95	49	1
E PRODUÇÃO E DISTRIB. ELECTR., GÁS E ÁGUA	1 028	23	8	822	28	4
F CONSTRUÇÃO	13 991	1 321	2 415	5 346	1 764	522
G COM.GROSSO E RET., REPAR. VEÍC. AUT. E BENS P. E DOM.	13 224	134	706	9 028	566	178
G50 Comércio, Manut.e Repar. Veíc. Autom.Mot.Com. Ret. Comb.	2 050	19	143	1 123	90	31
G51 Comércio Gros. e Agentes do Com., exc. Veíc. Autom. e Motoc.	3 275	12	212	2 310	103	69
G52 Comércio Retalho; Repar.de Bens Pes.e Domésticos	7 899	103	351	5 595	373	78
H ALOJAMENTO E RESTAURACÃO (REST. E SIMIL.)	11 658	270	231	8 237	326	126
I TRANSPORTES ARMAZ. E COMUNICACÕES	4 338	16	106	2 952	108	20
I60/63 Transportes e Armazenagem	3 785	10	89	2 508	88	6
I64 Correios e Telecomunicações	553	6	17	444	20	14
J ACTIVIDADES FINANCEIRAS	1 186	38	44	878	38	13
J65 Intermed.Financeira,exc.Seguros e Fundos Pensões	1 043	36	40	754	37	13
J66 Seguros, Fundos de Pensões e Out. Activ. Compl. Seg. Social	70	-	-	70	-	-
J67 Activ. Auxiliares de Intermediação Financeira	73	2	4	54	1	-
K ACTIVIDADES IMOBIL., ALUG. E SERV. PREST.ÁS EMPRESAS	5 567	24	104	4 835	89	38
K70 Actividades Imobiliárias	592	1	22	460	4	-
K71 Aluguer de Máquinas e Equip. s/ Pessoal e Bens Pes. e Domést.	300	-	1	198	4	1
K72 Actividades Informáticas e Conexas	146	3	-	125	-	-
K73 Investigação e Desenvolvimento	5	-	-	5	-	-
K74 Outras Actividades de Serviços Prestados princip. Às Empresas	4 524	20	81	4 047	81	37
L ADMINISTRAÇÃO PÚBL., DEFESA E SEG. SOCIAL OBRIGAT.	502	-	27	395	-	-
M EDUCAÇÃO	1 701	26	116	1 296	66	5
N SAÚDE E ACCÃO SOCIAL	1 871	90	28	1 387	97	23
O OUTRAS ACTIVI. DE SERV. COLECTIVOS SOC. E PESSOAIS	2 575	24	110	1 883	121	22
O90 Saneamento, Higiene Pública e Actividades Similares	211	-	-	68	-	-
O91 Actividades Associativas Diversas, N.E.	356	5	5	296	2	1
O92 Actividades Recreativas, Culturais e Desportivas	1 241	8	38	1 007	60	3
O93 Outras Actividades de Serviços	767	11	67	512	59	18
Q ORGAN. INTERNAC.E OUT.INST.EXTRA-TERRITORIAIS	-	-	-	-	-	-

continua

Região Autónoma da Madeira

Outubro de 2004

Continuação

ACTIVIDADES (CAE/REV2.1)	CONCELHOS					
	PORTO MONIZ	RIBEIRA BRAVA	SANTA CRUZ	SANTANA	SÃO VICENTE	PORTO SANTO
TOTAL	339	1 741	6 934	813	665	1 461
A AGRICULT.,PRODUÇÃO ANIMAL, CAÇA E SILVIC.	2	13	145	-	-	1
B PESCA	-	-	-	-	-	-
C INDÚSTRIAS EXTRACTIVAS	-	5	23	10	-	4
D INDÚSTRIAS TRANSFORMADORAS	42	186	815	47	49	44
DA Indústrias Alimentares, das Bebidas e do Tabaco	6	53	411	14	9	27
DB Indústria Têxtil	-	2	10	-	-	-
DC Indústria do Couro e dos Produtos do Couro	-	-	-	-	-	-
DD Indústrias da Madeira e da Cortiça e suas Obras	2	20	66	15	21	-
DE Indúst. Pasta de Papel e Cartão e seus Artigos, Ed. Impressão	12	1	72	-	-	-
DF Fabricação de Coque,Prod. Petrolíferos Refin. e Comb. Nuclear	-	-	-	-	-	-
DG Fabricação de Produtos Quím. e de Fibras Sintét. ou Artificiais	-	-	-	-	-	-
DH Fabr. de Artigos de Borracha e de Matérias Plásticas	-	-	4	-	-	-
DI Fabricação de Outros produtos Minerais n/Metálicos	14	25	13	8	12	15
DJ Ind. Metalúrgica de Base e de Produtos Metálicos	-	55	197	3	4	2
DK Fabricação de Máquinas e de Equipamentos N.E	-	3	5	-	-	-
DL Fabricação de Equipamentos Eléctrico e de Óptica	-	-	-	-	-	-
DM Fabricação de Material de Transporte	-	-	-	-	-	-
DN Indústrias Transformadoras, N.E.	8	27	37	7	3	-
E PRODUÇÃO E DISTRIB. ELECTR., GÁS E ÁGUA	13	22	12	19	10	67
F CONSTRUÇÃO	88	482	1 219	321	224	289
G COM.GROSSO E RET., REPAR. VEÍC. AUT. E BENS P. E DOM.	30	503	1 746	77	71	185
G50 Comércio, Manut.e Repar. Veic. Autom.Mot.Com. Ret. Comb.	4	111	463	18	25	23
G51 Comércio Gros. e Agentes do Com., exc. Veic. Autom. e Motoc.	-	15	516	17	3	18
G52 Comércio Retalho; Repar.de Bens Pes.e Domésticos	26	377	767	42	43	144
H ALOJAMENTO E RESTAURACÃO (REST. E SIMIL.)	136	176	1 304	208	168	476
I TRANSPORTES ARMAZ. E COMUNICACÕES	4	27	949	13	9	134
I60/63 Transportes e Armazenagem	-	22	922	8	4	128
I64 Correios e Telecomunicações	4	5	27	5	5	6
J ACTIVIDADES FINANCEIRAS	11	41	71	15	24	13
J65 Intermed.Financeira,exc.Seguros e Fundos Pensões	11	38	66	15	20	13
J66 Seguros, Fundos de Pensões e Out. Activ. Compl. Seg. Social	-	-	-	-	-	-
J67 Activ. Auxiliares de Intermediação Financeira	-	3	5	-	4	-
K ACTIVIDADES IMOBIL., ALUG. E SERV. PREST.ÀS EMPRESAS	4	66	280	63	22	42
K70 Actividades Imobiliárias	-	17	29	57	-	2
K71 Aluguer de Máquinas e Equip. s/ Pessoal e Bens Pes. e Domést.	-	1	82	-	1	12
K72 Actividades Informáticas e Conexas	-	14	4	-	-	-
K73 Investigação e Desenvolvimento	-	-	-	-	-	-
K74 Outras Actividades de Serviços Prestados princip. Às Empresas	4	34	165	6	21	28
L ADMINISTRAÇÃO PÚBL., DEFESA E SEG. SOCIAL OBRIGAT.	-	-	-	16	19	45
M EDUCAÇÃO	1	26	104	14	26	21
N SAÚDE E ACCÃO SOCIAL	-	147	53	-	-	46
O OUTRAS ACTIVI. DE SERV. COLECTIVOS SOC. E PESSOAIS	8	47	213	10	43	94
O90 Saneamento, Higiene Pública e Actividades Similares	-	-	98	-	-	45
O91 Actividades Associativas Diversas, N.E.	6	7	7	2	21	4
O92 Actividades Recreativas, Culturais e Desportivas	2	20	46	2	22	33
O93 Outras Actividades de Serviços	-	20	62	6	-	12
Q ORGAN. INTERNAC.E OUT.INST.EXTRA-TERRITORIAIS	-	-	-	-	-	-

NÚMERO DE TRABALHADORES POR CONTA DE OUTREM, POR NÍVEIS DE QUALIFICAÇÃO SEGUNDO O REGIME DE DURAÇÃO DO TRABALHO

Quadro 43

Outubro 2004		HOMENS/MULHERES	
REGIME DE DURAÇÃO DO TRABALHO	Total	A tempo completo	A tempo parcial
NÍVEIS DE QUALIFICAÇÃO			
TOTAL	63 899	62 018	1 881
QUADROS SUPERIORES	2 495	2 369	126
QUADROS MÉDIOS	2 537	2 486	51
ENCARREGADOS, CONTRAMESTRES E CHEFES DE EQUIPA	2 194	2 176	18
PROF. ALTAMENTE QUALIFICADOS	5 137	5 054	83
PROFISSIONAIS QUALIFICADOS	25 916	25 471	445
PROFISSIONAIS SEMI-QUALIFICADOS	10 109	9 916	193
PROFISSIONAIS NÃO QUALIFICADOS	9 275	8 653	622
PRATICANTES E APRENDIZES	4 540	4 307	233
NÍVEL DESCONHECIDO	1 696	1 586	110

NÚMERO DE TRABALHADORES POR CONTA DE OUTREM, POR GRUPOS ETÁRIOS SEGUNDO O REGIME DE DURAÇÃO DO TRABALHO

Quadro 44

Outubro 2004		HOMENS/MULHERES	
REGIME DE DURAÇÃO DO TRABALHO	Total	A tempo completo	A tempo parcial
GRUPOS ETÁRIOS			
TOTAL	63 899	62 018	1 881
MENOS DE 18 ANOS	308	286	22
DE 18 A 24 ANOS	9 918	9 486	432
DE 25 A 34 ANOS	21 446	20 997	449
DE 35 A 44 ANOS	17 545	17 083	462
DE 45 A 54 ANOS	10 444	10 134	310
DE 55 A 64 ANOS	3 738	3 574	164
65 E MAIS ANOS	443	405	38
IGNORADO	57	53	4

QUADROS DE PESSOAL

DURAÇÃO DO TRABALHO

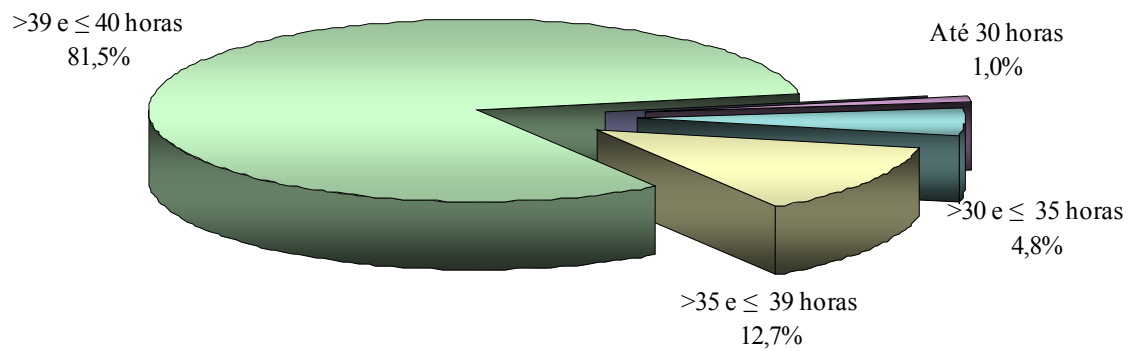
GRÁFICO 11

DISTRIBUIÇÃO PERCENTUAL DOS TRABALHADORES POR CONTA DE OUTREM A TEMPO COMPLETO, POR ESCALÃO DO PERÍODO NORMAL DE TRABALHO SEMANAL

(PNT)

HOMENS/MULHERES

REGIÃO AUTÓNOMA DA MADEIRA - OUTUBRO 2004



Região Autónoma da Madeira		Outubro de 2004					HOMENS/MULHERES	
ESCALÕES DE PNT		TOTAL	<= 30 Horas	> 30 e <= 35 Horas	> 35 e <= 39 Horas	> 39 e <= 40 Horas	> 40 Horas	
ACTIVIDADES (CAE/REV.2.1)								
T O T A L		61 782	635	2 984	7 848	50 315	-	
A	AGRICULT.,PRODUÇÃO ANIMAL, CAÇA E SILVICULTURA	419	-	-	18	401	-	
B	PESCA	-	-	-	-	-	-	
C	INDÚSTRIAS EXTRACTIVAS	249	-	3	29	217	-	
D	INDÚSTRIAS TRANSFORMADORAS	5 456	1	259	566	4 630	-	
DA	Indústrias Alimentares, das Bebidas e do Tabaco	2 102	-	29	252	1 821	-	
DB	Indústria Têxtil	231	-	-	39	192	-	
DC	Indústria do Couro e dos Produtos do Couro	9	-	-	-	9	-	
DD	Indústrias da Madeira e da Cortiça e suas Obras	485	-	-	25	460	-	
DE	Indúst. Pasta de Papel e Cartão e seus Artigos, Ed. Impressão	505	1	227	70	207	-	
DF	Fabricação de Coque,Prod. Petrolíferos Refin. e Comb. Nuclear	-	-	-	-	-	-	
DG	Fabricação de Produtos Quím. e de Fibras Sintét. ou Artificiais	31	-	-	2	29	-	
DH	Fabr. de Artigos de Borracha e de Matérias Plásticas	113	-	-	14	99	-	
DI	Fabricação de Outros produtos Minerais n/Metálicos	503	-	-	58	445	-	
DJ	Ind. Metalúrgica de Base e de Produtos Metálicos	983	-	1	57	925	-	
DK	Fabricação de Máquinas e de Equipamentos N.E	132	-	2	10	120	-	
DL	Fabricação de Equipamentos Eléctrico e de Óptica	72	-	-	9	63	-	
DM	Fabricação de Material de Transporte	40	-	-	12	28	-	
DN	Indústrias Transformadoras, N.E.	250	-	-	18	232	-	
E	PRODUÇÃO E DISTRIB. ELECTR., GÁS E ÁGUA	1 000	-	86	763	151	-	
F	CONSTRUÇÃO	13 894	-	4	556	13 334	-	
G	COM.GROSSO E RET., REPAR. VEÍC. AUT. E BENS P. E DOM.	12 641	-	14	1 462	11 165	-	
G50	Comércio, Manut. e Repar. Veíc. Autom.Mot.Com. Ret. Comb.	2 040	-	-	285	1 755	-	
G51	Comércio Gros. e Agentes do Com., exc. Veíc. Autom. e Motoc.	3 176	-	7	729	2 440	-	
G52	Comércio Retalho; Repar.de Bens Pes.e Domésticos	7 425	-	7	448	6 970	-	
H	ALOJAMENTO E RESTAURACÃO (REST. E SIMIL.)	11 393	-	8	465	10 920	-	
I	TRANSPORTES ARMAZ. E COMUNICACÕES	4 265	-	277	1 800	2 188	-	
I60/63	Transportes e Armazenagem	3 712	-	252	1 319	2 141	-	
I64	Correios e Telecomunicações	553	-	25	481	47	-	
J	ACTIVIDADES FINANCEIRAS	1 157	-	1 095	8	54	-	
J65	Intermed.Financeira,exc.Seguros e Fundos Pensões	1 030	-	1 001	5	24	-	
J66	Seguros, Fundos de Pensões e Out. Activ. Compl. Seg. Social	70	-	70	-	-	-	
J67	Activ. Auxiliares de Intermediação Financeira	57	-	24	3	30	-	
K	ACTIVIDADES IMOBIL., ALUG. E SERV. PREST.ÀS EMPRESAS	4 957	4	118	1 211	3 624	-	
K70	Actividades Imobiliárias	552	-	9	164	379	-	
K71	Aluguer de Máquinas e Equip. s/ Pessoal e Bens Pes. e Domést.	295	-	1	16	278	-	
K72	Actividades Informáticas e Conexas	140	-	3	65	72	-	
K73	Investigação e Desenvolvimento	5	-	-	5	-	-	
K74	Outras Actividades de Serviços Prestados princip. Às Empresas	3 965	4	105	961	2 895	-	
L	ADMINISTRAÇÃO PÚBL., DEFESA E SEG. SOCIAL OBRIGAT.	498	-	338	5	155	-	
M	EDUCAÇÃO	1 636	560	204	385	487	-	
N	SAÚDE E ACCÃO SOCIAL	1 769	48	174	287	1 260	-	
O	OUTRAS ACTIVI. DE SERV. COLECTIVOS SOC. E PESSOAIS	2 448	22	404	293	1 729	-	
O90	Saneamento, Higiene Pública e Actividades Similares	210	-	20	15	175	-	
O91	Actividades Associativas Diversas, N.E.	312	6	76	109	121	-	
O92	Actividades Recreativas, Culturais e Desportivas	1 187	16	306	154	711	-	
O93	Outras Actividades de Serviços	739	-	2	15	722	-	
Q	ORGAN. INTERNAC.E OUT.INST.EXTRA-TERRITORIAIS	-	-	-	-	-	-	

Região Autónoma da Madeira		Outubro de 2004					%
ESCALÕES DE PNT		TOTAL	<= 30 Horas	> 30 e <= 35 Horas	> 35 e <= 39 Horas	> 39 e <= 40 Horas	> 40 Horas
ACTIVIDADES (CAE/REV.2.1)							
T O T A L		100.0	1.0	4.8	12.7	81.5	-
A	AGRICULT.,PRODUÇÃO ANIMAL, CAÇA E SILVICULTURA	100.0	-	-	4.3	95.7	-
B	PESCA	-	-	-	-	-	-
C	INDÚSTRIAS EXTRACTIVAS	100.0	-	1.2	11.6	87.2	-
D	INDÚSTRIAS TRANSFORMADORAS	100.0	0.0	4.7	10.4	84.9	-
DA	Indústrias Alimentares, das Bebidas e do Tabaco	100.0	-	1.4	12.0	86.6	-
DB	Indústria Têxtil	100.0	-	-	16.9	83.1	-
DC	Indústria do Couro e dos Produtos do Couro	100.0	-	-	-	100.0	-
DD	Indústrias da Madeira e da Cortiça e suas Obras	100.0	-	-	5.2	94.8	-
DE	Indúst. Pasta de Papel e Cartão e seus Artigos, Ed. Impressão	100.0	0.2	44.9	13.9	41.0	-
DF	Fabricação de Coque,Prod. Petrolíferos Refin. e Comb. Nuclear	-	-	-	-	-	-
DG	Fabricação de Produtos Quím. e de Fibras Sintét. ou Artificiais	100.0	-	-	6.5	93.5	-
DH	Fabr. de Artigos de Borracha e de Matérias Plásticas	100.0	-	-	12.4	87.6	-
DI	Fabricação de Outros produtos Minerais n/Metálicos	100.0	-	-	11.5	88.5	-
DJ	Ind. Metalúrgica de Base e de Produtos Metálicos	100.0	-	0.1	5.8	94.1	-
DK	Fabricação de Máquinas e de Equipamentos N.E	100.0	-	1.5	7.6	90.9	-
DL	Fabricação de Equipamentos Eléctrico e de Óptica	100.0	-	-	12.5	87.5	-
DM	Fabricação de Material de Transporte	100.0	-	-	30.0	70.0	-
DN	Indústrias Transformadoras, N.E.	100.0	-	-	7.2	92.8	-
E	PRODUÇÃO E DISTRIB. ELECTR., GÁS E ÁGUA	100.0	-	8.6	76.3	15.1	-
F	CONSTRUÇÃO	100.0	-	0.0	4.0	96.0	-
G	COM.GROSSO E RET., REPAR. VEÍC. AUT. E BENS P. E DOM.	100.0	-	0.1	11.6	88.3	-
G50	Comércio, Manut.e Repar. Veíc. Autom.Mot.Com. Ret. Comb.	100.0	-	-	14.0	86.0	-
G51	Comércio Gros. e Agentes do Com., exc. Veíc. Autom. e Motoc.	100.0	-	0.2	23.0	76.8	-
G52	Comércio Retalho; Repar.de Bens Pes.e Domésticos	100.0	-	0.1	6.0	93.9	-
H	ALOJAMENTO E RESTAURACÃO (REST. E SIMIL.)	100.0	-	0.1	4.1	95.8	-
I	TRANSPORTES ARMAZ. E COMUNICACÕES	100.0	-	6.5	42.2	51.3	-
I60/63	Transportes e Armazenagem	100.0	-	6.8	35.5	57.7	-
I64	Correios e Telecomunicações	100.0	-	4.5	87.0	8.5	-
J	ACTIVIDADES FINANCEIRAS	100.0	-	94.6	0.7	4.7	-
J65	Intermed.Financeira,exc.Seguros e Fundos Pensões	100.0	-	97.2	0.5	2.3	-
J66	Seguros, Fundos de Pensões e Out. Activ. Compl. Seg. Social	100.0	-	100.0	-	-	-
J67	Activ. Auxiliares de Intermediação Financeira	100.0	-	42.1	5.3	52.6	-
K	ACTIVIDADES IMOBIL., ALUG. E SERV. PREST.ÁS EMPRESAS	100.0	0.1	2.4	24.4	73.1	-
K70	Actividades Imobiliárias	100.0	-	1.6	29.7	68.7	-
K71	Aluguer de Máquinas e Equip. s/ Pessoal e Bens Pes. e Domést.	100.0	-	0.3	5.4	94.3	-
K72	Actividades Informáticas e Conexas	100.0	-	2.1	46.4	51.5	-
K73	Investigação e Desenvolvimento	100.0	-	-	100.0	-	-
K74	Outras Actividades de Serviços Prestados princip. Às Empresas	100.0	0.1	2.6	24.2	73.1	-
L	ADMINISTRAÇÃO PÚBL., DEFESA E SEG. SOCIAL OBRIGAT.	100.0	-	67.9	1.0	31.1	-
M	EDUCACÃO	100.0	34.2	12.5	23.5	29.8	-
N	SAÚDE E ACCÃO SOCIAL	100.0	2.7	9.8	16.2	71.3	-
O	OUTRAS ACTIV. DE SERV. COLECTIVOS SOC. E PESSOAIS	100.0	0.9	16.5	12.0	70.6	-
O90	Saneamento, Higiene Pública e Actividades Similares	100.0	-	9.5	7.1	83.4	-
O91	Actividades Associativas Diversas, N.E.	100.0	1.9	24.4	34.9	38.8	-
O92	Actividades Recreativas, Culturais e Desportivas	100.0	1.3	25.8	13.0	59.9	-
O93	Outras Actividades de Serviços	100.0	-	0.3	2.0	97.7	-
Q	ORGAN. INTERNAC.E OUT.INST.EXTRA-TERRITORIAIS	-	-	-	-	-	-

Região Autónoma da Madeira		Outubro de 2004						Horas
		A Tempo Completo			A Tempo Parcial			HOMENS/MULHERES
		REGIME DE DURAÇÃO DE TRABALHO - GÉNERO	Total	Total	Homens	Mulheres	Total	Homens
ACTIVIDADES (CAE/REV.2.1)								
TOTAL		37.8	38.5	38.5	38.3	18.0	17.8	18.0
A AGRICULT.,PRODUÇÃO ANIMAL, CAÇA E SILVICULTURA		38.8	39.5	39.2	39.5	22.4	28.2	17.5
B PESCA		-	-	-	-	-	-	-
C INDÚSTRIAS EXTRACTIVAS		38.8	39.0	39.2	38.5	10.2	18.5	1.8
D INDÚSTRIAS TRANSFORMADORAS		38.3	38.8	38.8	38.5	15.9	16.6	15.7
DA Indústrias Alimentares, das Bebidas e do Tabaco		38.8	39.2	39.2	39.2	15.2	18.5	13.4
DB Indústria Têxtil		37.6	38.8	38.8	38.8	18.7	9.9	19.4
DC Indústria do Couro e dos Produtos do Couro		39.2	39.2	39.2	39.0	-	-	-
DD Indústrias da Madeira e da Cortiça e suas Obras		38.3	38.8	39.0	37.8	17.8	18.9	16.8
DE Indúst. Pasta de Papel e Cartão e seus Artigos, Ed. Impressão		35.8	36.0	36.0	36.0	23.8	24.5	23.1
DF Fabricação de Coque,Prod. Petrolíferos Refin. e Comb. Nuclear		-	-	-	-	-	-	-
DG Fabricação de Produtos Quím. e de Fibras Sintét. ou Artificiais		39.9	39.9	39.9	40.2	-	-	-
DH Fabr. de Artigos de Borracha e de Matérias Plásticas		38.1	38.1	38.5	36.9	-	-	-
DI Fabricação de Outros produtos Minerais n/Metálicos		38.8	39.0	39.0	38.3	12.9	12.9	-
DJ Ind. Metalúrgica de Base e de Produtos Metálicos		38.5	39.0	39.0	38.3	13.4	12.7	14.1
DK Fabricação de Máquinas e de Equipamentos N.E		38.5	39.0	39.0	38.5	11.3	18.5	4.4
DL Fabricação de Equipamentos Eléctrico e de Óptica		38.8	39.2	39.2	39.0	3.7	-	3.7
DM Fabricação de Material de Transporte		38.5	38.5	38.5	38.1	-	-	-
DN Indústrias Transformadoras, N.E.		39.2	39.5	39.5	39.7	13.2	-	13.2
E PRODUÇÃO E DISTRIB. ELECTR., GÁS E ÁGUA		37.6	37.6	37.8	36.9	25.4	20.3	30.5
F CONSTRUÇÃO		38.5	38.8	38.8	38.3	16.8	17.3	15.9
G COM.GROSSO E RET., REPAR. VEÍC. AUT. E BENS P. E DOM.		38.3	39.2	39.0	39.2	19.6	19.4	19.6
G50 Comércio, Manut.e Repar. Veic. Autom.Mot.Com. Ret. Comb.		39.0	39.2	39.2	39.0	14.5	15.0	14.5
G51 Comércio Gros. e Agentes do Com., exc. Veic. Autom. e Motoc.		38.3	38.8	38.8	38.8	17.5	19.4	16.6
G52 Comércio Retalho; Repar.de Bens Pes.e Domésticos		38.1	39.5	39.2	39.5	20.1	19.4	20.1
H ALOJAMENTO E RESTAURAÇÃO (REST. E SIMIL.)		38.8	39.2	39.2	39.2	19.6	19.6	19.8
I TRANSPORTES ARMAZ. E COMUNICACÕES		37.8	38.1	38.3	37.4	17.1	15.7	19.4
I60/63 Transportes e Armazenagem		38.1	38.3	38.5	37.4	17.1	15.7	19.4
I64 Correios e Telecomunicações		36.2	36.2	36.2	36.5	-	-	-
J ACTIVIDADES FINANCEIRAS		32.5	32.8	32.5	33.0	14.1	-	14.1
J65 Intermed.Financeira,exc.Seguros e Fundos Pensões		32.1	32.3	32.3	32.5	13.6	-	13.6
J66 Seguros, Fundos de Pensões e Out. Activ. Compl. Seg. Social		34.2	34.2	34.2	34.2	-	-	-
J67 Activ. Auxiliares de Intermediação Financeira		36.0	36.2	36.0	36.5	20.3	-	20.3
K ACTIVIDADES IMOBIL., ALUG. E SERV. PREST.ÀS EMPRESAS		36.2	38.8	39.0	38.8	16.8	17.3	16.6
K70 Actividades Imobiliárias		36.9	38.3	38.1	38.3	17.3	17.3	17.1
K71 Aluguer de Máquinas e Equip. s/ Pessoal e Bens Pes. e Domést.		39.0	39.2	39.2	39.2	19.8	19.8	20.1
K72 Actividades Informáticas e Conexas		37.8	38.5	38.8	38.3	18.9	19.8	18.9
K73 Investigação e Desenvolvimento		38.3	38.3	-	38.3	-	-	-
K74 Outras Actividades de Serviços Prestados princip. Às Empresas		36.0	39.0	39.0	38.8	16.6	17.1	16.6
L ADMINISTRAÇÃO PÚBL., DEFESA E SEG. SOCIAL OBRIGAT.		34.2	34.2	35.8	32.8	18.5	-	18.5
M EDUCAÇÃO		31.8	32.5	32.1	32.5	18.0	20.1	17.8
N SAÚDE E ACCÃO SOCIAL		36.9	38.1	37.2	38.1	17.3	16.6	17.5
O OUTRAS ACTIVI. DE SERV. COLECTIVOS SOC. E PESSOAIS		36.7	37.6	37.2	38.1	14.8	11.1	16.2
O90 Saneamento, Higiene Pública e Actividades Similares		38.1	38.3	38.5	37.6	2.8	-	2.8
O91 Actividades Associativas Diversas, N.E.		33.5	36.5	36.9	36.2	11.1	4.6	14.3
O92 Actividades Recreativas, Culturais e Desportivas		36.5	36.9	36.7	37.6	18.0	18.7	17.5
O93 Outras Actividades de Serviços		38.3	39.2	39.0	39.2	16.2	7.8	17.1
Q ORGAN. INTERNAC.E OUT.INST.EXTRA-TERRITORIAIS		-	-	-	-	-	-	-

Região Autónoma da Madeira		Outubro de 2004					HOMENS/MULHERES	
ACTIVIDADES (CAE/REV.2.1)	ESCALÕES DE PNT	TOTAL	<= 15 Horas	>15 <=20 Horas	>20 <=25 Horas	>25 <=30 Horas	> 30 Horas	
T O T A L		1 863	409	942	254	238	20	
A	AGRICULT.,PRODUÇÃO ANIMAL, CAÇA E SILVICULTURA	5	1	4	-	-	-	
B	PESCA	-	-	-	-	-	-	
C	INDÚSTRIAS EXTRACTIVAS	2	-	2	-	-	-	
D	INDÚSTRIAS TRANSFORMADORAS	74	18	40	11	4	1	
DA	Indústrias Alimentares, das Bebidas e do Tabaco	24	7	11	4	2	-	
DB	Indústria Têxtil	15	1	10	4	-	-	
DC	Indústria do Couro e dos Produtos do Couro	-	-	-	-	-	-	
DD	Indústrias da Madeira e da Cortiça e suas Obras	9	-	6	3	-	-	
DE	Indúst. Pasta de Papel e Cartão e seus Artigos, Ed. Impressão	5	-	3	-	1	1	
DF	Fabricação de Coque,Prod. Petrolíferos Refin. e Comb. Nuclear	-	-	-	-	-	-	
DG	Fabricação de Produtos Quím. e de Fibras Sintét. ou Artificiais	-	-	-	-	-	-	
DH	Fabr. de Artigos de Borracha e de Matérias Plásticas	-	-	-	-	-	-	
DI	Fabricação de Outros produtos Minerais n/Metálicos	3	1	2	-	-	-	
DJ	Ind. Metalúrgica de Base e de Produtos Metálicos	12	5	6	-	1	-	
DK	Fabricação de Máquinas e de Equipamentos N.E	3	2	1	-	-	-	
DL	Fabricação de Equipamentos Eléctrico e de Óptica	1	1	-	-	-	-	
DM	Fabricação de Material de Transporte	-	-	-	-	-	-	
DN	Indústrias Transformadoras, N.E.	2	1	1	-	-	-	
E	PRODUÇÃO E DISTRIB. ELECTR., GÁS E ÁGUA	2	-	1	-	1	-	
F	CONSTRUÇÃO	87	24	55	3	5	-	
G	COM.GROSSO E RET., REPAR. VEÍC. AUT. E BENS P. E DOM.	546	49	329	72	95	1	
G50	Comércio, Manut.e Repar. Veíc. Autom.Mot.Com. Ret. Comb.	9	2	7	-	-	-	
G51	Comércio Gros. e Agentes do Com., exc. Veíc. Autom. e Motoc.	82	22	36	7	16	1	
G52	Comércio Retalho; Repar.de Bens Pes.e Domésticos	455	25	286	65	79	-	
H	ALOJAMENTO E RESTAURACÃO (REST. E SIMIL.)	257	22	150	41	38	6	
I	TRANSPORTES ARMAZ. E COMUNICACÕES	52	18	21	7	6	-	
I60/63	Transportes e Armazenagem	52	18	21	7	6	-	
I64	Correios e Telecomunicações	-	-	-	-	-	-	
J	ACTIVIDADES FINANCEIRAS	12	6	6	-	-	-	
J65	Intermed.Financeira,exc.Seguros e Fundos Pensões	11	6	5	-	-	-	
J66	Seguros, Fundos de Pensões e Out. Activ. Compl. Seg. Social	-	-	-	-	-	-	
J67	Activ. Auxiliares de Intermediação Financeira	1	-	1	-	-	-	
K	ACTIVIDADES IMOBIL., ALUG. E SERV. PREST.ÁS EMPRESAS	559	187	199	85	79	9	
K70	Actividades Imobiliárias	34	7	24	2	1	-	
K71	Aluguer de Máquinas e Equip. s/ Pessoal e Bens Pes. e Domést.	4	-	3	1	-	-	
K72	Actividades Informáticas e Conexas	6	-	4	2	-	-	
K73	Investigação e Desenvolvimento	-	-	-	-	-	-	
K74	Outras Actividades de Serviços Prestados princip. Às Empresas	515	180	168	80	78	9	
L	ADMINISTRAÇÃO PÚBL., DEFESA E SEG. SOCIAL OBRIGAT.	1	-	1	-	-	-	
M	EDUCACÃO	63	12	40	10	-	1	
N	SAÚDE E ACCÃO SOCIAL	98	33	39	22	3	1	
O	OUTRAS ACTIVI. DE SERV. COLECTIVOS SOC. E PESSOAIS	105	39	55	3	7	1	
O90	Saneamento, Higiene Pública e Actividades Similares	1	1	-	-	-	-	
O91	Actividades Associativas Diversas, N.E.	42	29	10	1	1	1	
O92	Actividades Recreativas, Culturais e Desportivas	35	1	29	2	3	-	
O93	Outras Actividades de Serviços	27	8	16	-	3	-	
Q	ORGAN. INTERNAC.E OUT.INST.EXTRA-TERRITORIAIS	-	-	-	-	-	-	

DISTRIBUIÇÃO PERCENTUAL DOS TRABALHADORES POR CONTA DE OUTREM, COM REGIME DE DURAÇÃO DE TRABALHO A TEMPO PARCIAL, POR ACTIVIDADES, SEGUNDO O ESCALÃO DO PERÍODO NORMAL DE TRABALHO SEMANAL (PNT)

Quadro 50

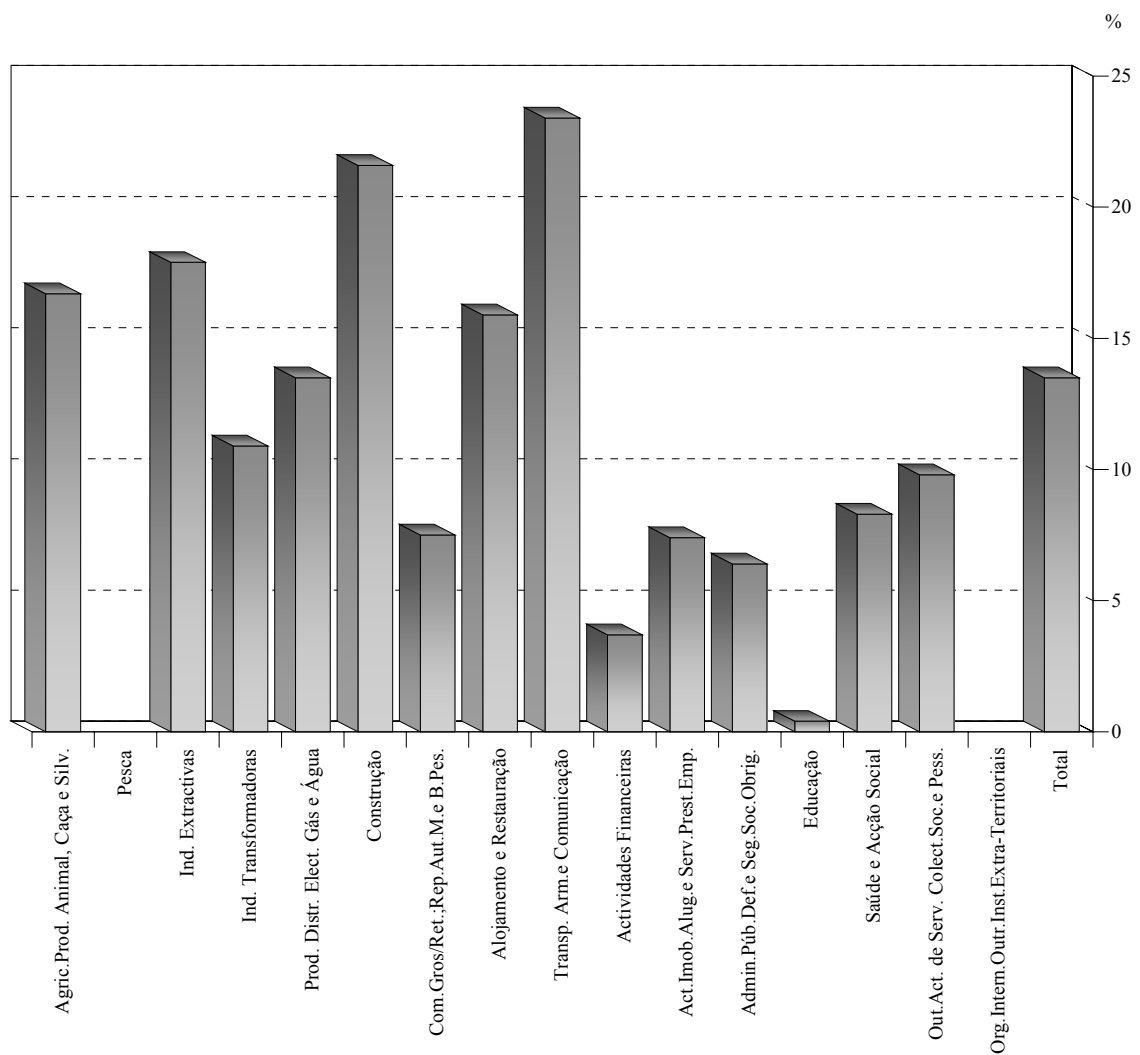
Região Autónoma da Madeira		Outubro de 2004					%
ESCALÕES DE PNT		TOTAL	<= 15 Horas	>15 <=20 Horas	>20 <=25 Horas	>25 <=30 Horas	> 30 Horas
ACTIVIDADES (CAE/REV.2.1)							
T O T A L		100.0	22.0	50.5	13.6	12.8	1.1
A	AGRICULT.,PRODUÇÃO ANIMAL, CAÇA E SILVICULTURA	100.0	20.0	80.0	-	-	-
B	PESCA	-	-	-	-	-	-
C	INDÚSTRIAS EXTRACTIVAS	100.0	-	100.0	-	-	-
D	INDÚSTRIAS TRANSFORMADORAS	100.0	24.3	54.0	14.9	5.4	1.4
DA	Indústrias Alimentares, das Bebidas e do Tabaco	100.0	29.2	45.8	16.7	8.3	-
DB	Indústria Têxtil	100.0	6.7	66.6	26.7	-	-
DC	Indústria do Couro e dos Produtos do Couro	-	-	-	-	-	-
DD	Indústrias da Madeira e da Cortiça e suas Obras	100.0	-	66.7	33.3	-	-
DE	Indúst. Pasta de Papel e Cartão e seus Artigos, Ed. Impressão	100.0	-	60.0	-	20.0	20.0
DF	Fabricação de Coque,Prod. Petrolíferos Refin. e Comb. Nuclear	-	-	-	-	-	-
DG	Fabricação de Produtos Quím. e de Fibras Sintét. ou Artificiais	-	-	-	-	-	-
DH	Fabr. de Artigos de Borracha e de Matérias Plásticas	-	-	-	-	-	-
DI	Fabricação de Outros produtos Mínerais n/Metálicos	100.0	33.3	66.7	-	-	-
DJ	Ind. Metalúrgica de Base e de Produtos Metálicos	100.0	41.7	50.0	-	8.3	-
DK	Fabricação de Máquinas e de Equipamentos N.E	100.0	66.7	33.3	-	-	-
DL	Fabricação de Equipamentos Eléctrico e de Óptica	100.0	100.0	-	-	-	-
DM	Fabricação de Material de Transporte	-	-	-	-	-	-
DN	Indústrias Transformadoras, N.E.	100.0	50.0	50.0	-	-	-
E	PRODUÇÃO E DISTRIB. ELECTR., GÁS E ÁGUA	100.0	-	50.0	-	50.0	-
F	CONSTRUÇÃO	100.0	27.6	63.3	3.4	5.7	-
G	COM.GROSSO E RET., REPAR. VEÍC. AUT. E BENS P. E DOM.	100.0	9.0	60.2	13.2	17.4	0.2
G50	Comércio, Manut.e Repar. Veic. Autom.Mot.Com. Ret. Comb.	100.0	22.2	77.8	-	-	-
G51	Comércio Gros. e Agentes do Com., exc. Veic. Autom. e Motoc.	100.0	26.8	44.0	8.5	19.5	1.2
G52	Comércio retalho; Repar.de Bens Pes.e Domésticos	100.0	5.5	62.8	14.3	17.4	-
H	ALOJAMENTO E RESTAURACÃO (REST. E SIMIL.)	100.0	8.6	58.3	16.0	14.8	2.3
I	TRANSPORTES ARMAZ. E COMUNICACÕES	100.0	34.6	40.4	13.5	11.5	-
I60/63	Transportes e Armazenagem	100.0	34.6	40.4	13.5	11.5	-
I64	Correios e Telecomunicações	-	-	-	-	-	-
J	ACTIVIDADES FINANCEIRAS	100.0	50.0	50.0	-	-	-
J65	Intermed.Financeira,exc.Seguros e Fundos Pensões	100.0	54.5	45.5	-	-	-
J66	Seguros, Fundos de Pensões e Out. Activ. Compl. Seg. Social	-	-	-	-	-	-
J67	Activ. Auxiliares de Intermediação Financeira	100.0	-	100.0	-	-	-
K	ACTIVIDADES IMOBIL., ALUG. E SERV. PREST.ÀS EMPRESAS	100.0	33.5	35.6	15.2	14.1	1.6
K70	Actividades Imobiliárias	100.0	20.6	70.6	5.9	2.9	-
K71	Aluguer de Máquinas e Equip. s/ Pessoal e Bens Pes. e Domést.	100.0	-	75.0	25.0	-	-
K72	Actividades Informáticas e Conexas	100.0	-	66.7	33.3	-	-
K73	Investigação e Desenvolvimento	-	-	-	-	-	-
K74	Outras Actividades de Serviços Prestados princip. Às Empresas	100.0	35.1	32.6	15.5	15.1	1.7
L	ADMINISTRAÇÃO PÚBL., DEFESA E SEG. SOCIAL OBRIGAT.	100.0	-	100.0	-	-	-
M	EDUCACÃO	100.0	19.0	63.5	15.9	-	1.6
N	SAÚDE E ACCÃO SOCIAL	100.0	33.7	39.8	22.4	3.1	1.0
O	OUTRAS ACTIVI. DE SERV. COLECTIVOS SOC. E PESSOAIS	100.0	37.1	52.3	2.9	6.7	1.0
O90	Saneamento, Higiene Pública e Actividades Similares	100.0	100.0	-	-	-	-
O91	Actividades Associativas Diversas, N.E.	100.0	69.0	23.8	2.4	2.4	2.4
O92	Actividades Recreativas, Culturais e Desportivas	100.0	2.9	82.8	5.7	8.6	-
O93	Outras Actividades de Serviços	100.0	29.6	59.3	-	11.1	-
Q	ORGAN. INTERNAC.E OUT.INST.EXTRA-TERRITORIAIS	-	-	-	-	-	-

GRÁFICO 12

**PERCENTAGEM DE TRABALHADORES COM HORAS EXTRAORDINÁRIAS EM
RELAÇÃO AO TOTAL DE TRABALHADORES, SEGUNDO
AS ACTIVIDADES ECONÓMICAS**

HOMENS/MULHERES

REGIÃO AUTÓNOMA DA MADEIRA - OUTUBRO 2004



QUADROS DE PESSOAL

REMUNERAÇÕES

GRÁFICO 13

**REMUNERAÇÕES MÉDIAS MENSAIS BASE E GANHO SEGUNDO
A DIMENSÃO DA EMPRESA**

HOMENS/MULHERES

REGIÃO AUTÓNOMA DA MADEIRA - OUTUBRO 2004

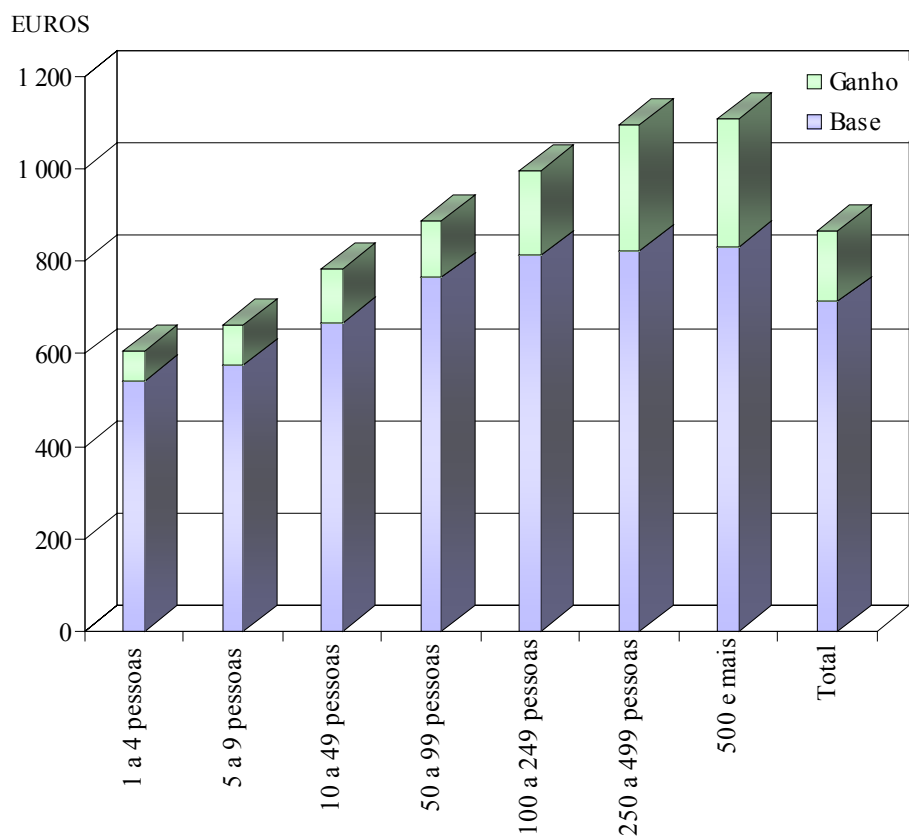


GRÁFICO 14

**REMUNERAÇÕES MÉDIAS MENSAIS BASE E GANHO
SEGUNDO OS NÍVEIS DE QUALIFICAÇÃO**

HOMENS/MULHERES

REGIÃO AUTÓNOMA DA MADEIRA - OUTUBRO 2004

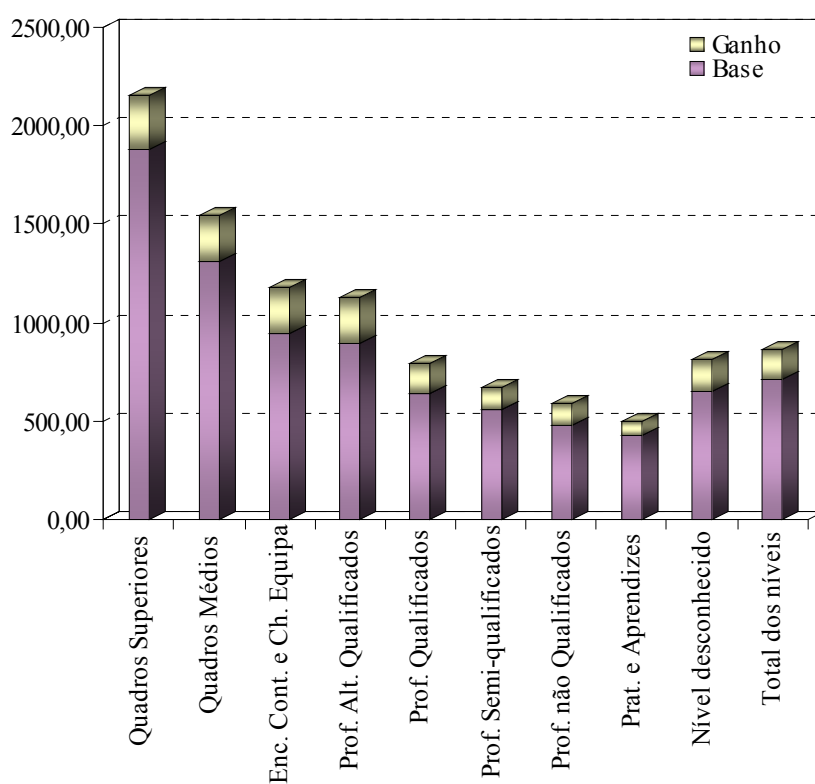
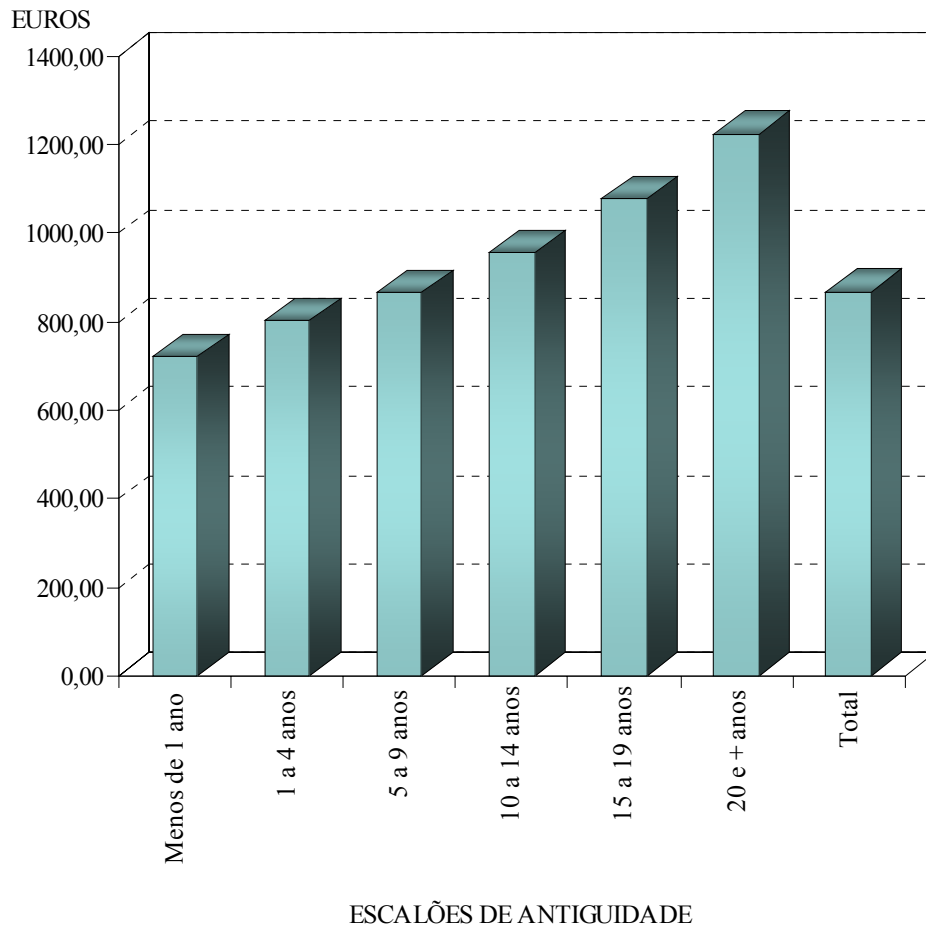


GRÁFICO 15

**GANHO MÉDIO MENSAL SEGUNDO OS ESCALÕES DE ANTIGUIDADE
NA EMPRESA**

HOMENS/MULHERES

REGIÃO AUTÓNOMA DA MADEIRA - OUTUBRO 2004



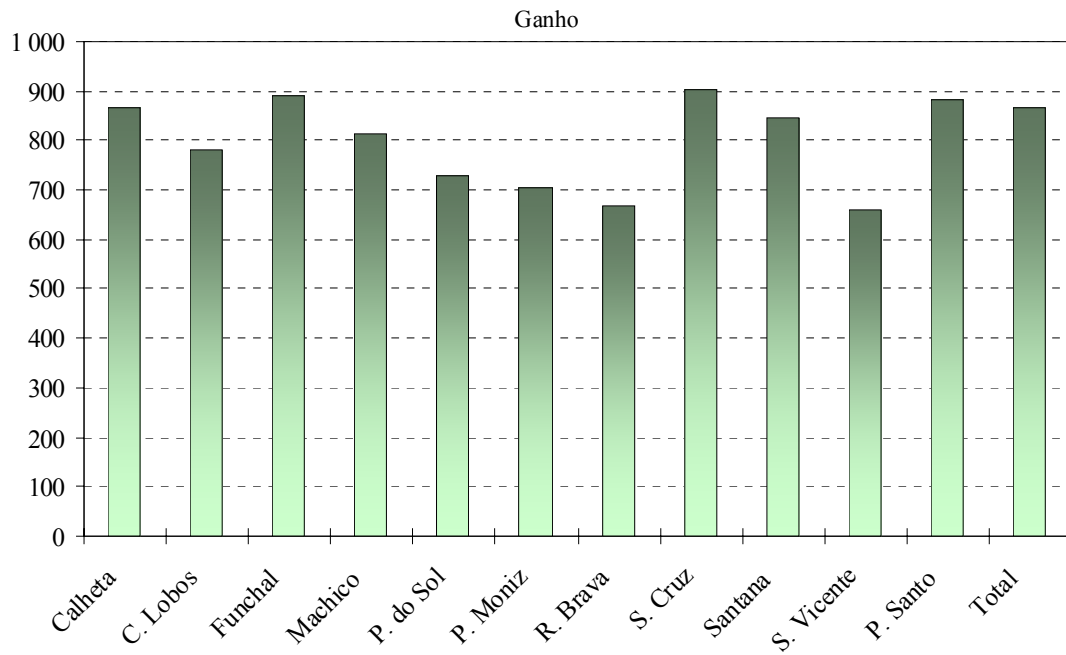
Região Autónoma da Madeira	ESCALÕES	Outubro de 2004						Euros
		Total	- 1 ano	1 a 4 anos	5 a 9 anos	10 a 14 anos	15 a 19 anos	20 e + anos
ACTIVIDADES CAE/ REV2.1								
	T O T A L	866.87	720.07	801.46	864.77	954.26	1076.67	1222.55
A	AGRICULT.,PRODUÇÃO ANIMAL, CAÇA E SILVIC.	554.25	521.28	519.70	524.40	684.01	613.87	628.26
B	PESCA	-	-	-	-	-	-	-
C	INDÚSTRIAS EXTRACTIVAS	959.05	796.07	831.62	1050.55	1103.34	1428.88	1205.77
D	INDÚSTRIAS TRANSFORMADORAS	816.73	611.31	726.27	829.22	932.26	952.37	1038.97
DA	Indústrias Alimentares, das Bebidas e do Tabaco	849.84	560.09	694.87	848.04	897.86	993.11	1154.81
DB	Indústria Têxtil	538.08	406.27	524.43	476.18	515.02	535.41	618.77
DC	Indústria do Couro e dos Produtos do Couro	498.77	o	o	o	o	o	o
DD	Indústrias da Madeira e da Cortiça e suas Obras	691.36	634.67	688.56	729.28	693.33	642.25	691.73
DE	Indúst. Pasta de Papel e Cartão e seus Artigos, Ed. Impressão	1056.36	730.52	970.18	1017.31	1400.28	1131.27	1182.69
DF	Fabricação de Coque,Prod. Petrolíferos Refin. e Comb. Nuclear	-	-	-	-	-	-	-
DG	Fabricação de Produtos Quím. e de Fibras Sintét. ou Artificiais	754.26	823.36	566.12	796.33	o	o	o
DH	Fabr. de Artigos de Borracha e de Matérias Plásticas	648.48	450.94	500.21	478.00	696.60	856.22	949.44
DI	Fabricação de Outros produtos Minerais n/Metálicos	871.55	706.56	813.22	860.59	1158.23	1353.84	900.84
DJ	Ind. Metalúrgica de Base e de Produtos Metálicos	699.82	603.78	640.68	790.68	725.77	817.98	869.63
DK	Fabricação de Máquinas e de Equipamentos N.E	927.25	716.86	757.28	1374.40	1239.22	1143.67	1040.93
DL	Fabricação de Equipamentos Eléctrico e de Óptica	844.55	920.02	699.94	877.52	1223.52	609.97	o
DM	Fabricação de Material de Transporte	1341.12	540.52	2172.19	o	893.68	o	1374.67
DN	Indústrias Transformadoras, N.E.	673.19	596.51	655.89	607.18	683.25	757.87	838.09
E	PRODUÇÃO E DISTRIB. ELECTR., GÁS E ÁGUA	1549.34	994.47	1267.29	1244.73	1399.15	1519.21	1738.08
F	CONSTRUÇÃO	904.84	767.54	871.39	997.94	1035.15	1206.81	1361.43
G	COM.GROSSO E RET., REPAR. VEÍC. AUT. E BENS P. E DOM.	705.47	595.16	646.29	727.74	824.07	923.60	947.04
G50	Comércio, Manut.e Repar. Veic. Autom.Mot.Com. Ret. Comb.	759.84	581.00	665.09	823.97	957.38	956.82	1025.26
G51	Comércio Gros. e Agentes do Com., exc. Veic. Autom. e Motoc.	809.68	690.93	759.78	796.48	917.22	1052.14	1032.74
G52	Comércio Retalho; Repar.de Bens Pes.e Domésticos	646.51	551.21	602.14	672.31	724.89	842.02	877.93
H	ALOJAMENTO E RESTAURAÇÃO (REST. E SIMIL.)	737.75	633.06	721.78	750.84	809.57	793.37	883.75
I	TRANSPORTES ARMAZ. E COMUNICACÕES	1227.02	844.25	1121.00	1161.81	1272.75	1484.64	1584.00
I60/63	Transportes e Armazenagem	1188.45	832.98	1123.60	1131.63	1226.48	1492.72	1557.62
I64	Correios e Telecomunicações	1489.83	1123.95	1042.36	1512.36	1412.60	1461.01	1647.78
J	ACTIVIDADES FINANCEIRAS	1719.42	1272.18	1412.37	1857.90	1927.95	2108.79	1922.95
J65	Intermed.Financeira,exc.Seguros e Fundos Pensões	1772.50	1311.26	1461.67	1958.50	1976.27	2145.86	1940.94
J66	Seguros, Fundos de Pensões e Out. Activ. Compl. Seg. Social	1508.23	1491.76	1380.90	1571.07	1667.54	1769.93	1500.16
J67	Activ. Auxiliares de Intermediação Financeira	1062.63	952.30	921.58	1296.99	1307.85	o	-
K	ACTIVIDADES IMOBIL., ALUG. E SERV. PREST.ÁS EMPRESAS	858.11	735.56	833.06	937.44	1124.07	1145.94	1039.02
K70	Actividades Imobiliárias	805.48	667.54	900.41	972.34	838.67	823.34	1370.55
K71	Aluguer de Máquinas e Equip. s/ Pessoal e Bens Pes. e Domést.	750.85	636.89	697.95	841.55	743.89	975.04	1414.19
K72	Actividades Informáticas e Conexas	1108.84	692.11	950.58	1233.41	1950.31	3502.85	-
K73	Investigação e Desenvolvimento	1056.53	o	o	o	-	-	-
K74	Outras Actividades de Serviços Prestados princip. Às Empresas	864.83	768.20	828.43	933.78	1175.64	1030.32	900.59
L	ADMINISTRAÇÃO PÚBL., DEFESA E SEG. SOCIAL OBRIGAT.	967.43	847.48	1202.64	762.97	944.19	795.49	1037.93
M	EDUCACÃO	969.70	881.34	974.07	957.87	1058.39	924.36	1156.34
N	SAÚDE E ACCÃO SOCIAL	695.91	688.72	631.80	663.29	700.06	752.67	930.00
O	OUTRAS ACTIVI. DE SERV. COLECTIVOS SOC. E PESSOAIS	968.06	1090.68	878.96	793.66	908.97	1112.09	1190.36
O90	Saneamento, Higiene Pública e Actividades Similares	1113.39	1028.35	1255.74	816.00	-	-	-
O91	Actividades Associativas Diversas, N.E.	828.56	695.24	812.03	860.27	826.77	947.73	941.66
O92	Actividades Recreativas, Culturais e Desportivas	1245.31	1624.07	1189.54	914.25	1092.90	1263.51	1263.79
O93	Outras Actividades de Serviços	524.41	494.75	519.85	-	622.67	598.17	644.61
Q	ORGAN. INTERNAC.E OUT.INST.EXTRA-TERRITORIAIS	-	-	-	-	-	-	-

GRÁFICO 16

GANHO MÉDIO MENSAL, POR CONCELHOS

HOMENS/MULHERES

REGIÃO AUTÓNOMA DA MADEIRA - OUTUBRO 2004



Região Autónoma da Madeira		Outubro de 2004					Euros	
CONCELHOS		TOTAL	CALHETA	CÂMARA LOBOS	FUNCHAL	MACHICO	PONTA DO SOL	
ACTIVIDADES CAE/ REV2.1								
T O T A L		866.87	864.61	782.08	889.94	812.16	729.21	
A AGRICULT.,PRODUÇÃO ANIMAL, CAÇA E SILVIC.		554.25	o	494.69	540.23	513.74	501.10	
B PESCA		-	-	-	-	-	-	
C INDÚSTRIAS EXTRACTIVAS		959.05	689.84	1270.09	1088.25	696.43	871.31	
D INDÚSTRIAS TRANSFORMADORAS		816.73	574.41	971.84	820.19	788.59	589.19	
DA Indústrias Alimentares, das Bebidas e do Tabaco		849.84	493.89	1227.27	753.12	816.19	580.21	
DB Indústria Têxtil		538.08	-	o	535.48	696.63	-	
DC Indústria do Couro e dos Produtos do Couro		498.77	-	413.38	o	618.67	-	
DD Indústrias da Madeira e da Cortiça e suas Obras		691.36	557.27	687.62	694.00	799.37	581.93	
DE Indúst. Pasta de Papel e Cartão e seus Artigos, Ed. Impressão		1056.36	-	556.20	1179.42	-	o	
DF Fabricação de Coque,Prod. Petrolíferos Refin. e Comb. Nuclear		-	-	-	-	-	-	
DG Fabricação de Produtos Quím. e de Fibras Sintét. ou Artificiais		754.26	-	-	834.27	667.58	-	
DH Fabr. de Artigos de Borracha e de Matérias Plásticas		648.48	-	391.69	807.96	-	-	
DI Fabricação de Outros produtos Minerais n/Metálicos		871.55	699.49	950.54	996.44	683.85	629.93	
DJ Ind. Metalúrgica de Base e de Produtos Metálicos		699.82	505.42	707.33	673.22	754.58	608.32	
DK Fabricação de Máquinas e de Equipamentos N.E		927.25	-	736.47	1018.20	-	-	
DL Fabricação de Equipamentos Eléctrico e de Óptica		844.55	-	1000.85	700.26	712.51	-	
DM Fabricação de Material de Transporte		1341.12	-	o	2172.19	1222.75	-	
DN Indústrias Transformadoras, N.E.		673.19	-	725.69	689.69	680.77	-	
E PRODUÇÃO E DISTRIB. ELECTR., GÁS E ÁGUA		1549.34	1226.17	1312.90	1589.41	1299.20	1196.91	
F CONSTRUÇÃO		904.84	951.95	759.41	954.35	892.41	886.54	
G COM.GROSSO E RET., REPAR. VEÍC. AUT. E BENS P. E DOM.		705.47	520.08	612.81	736.16	675.39	533.55	
G50 Comércio, Manut.e Repar. Veic. Autom.Mot.Com. Ret. Comb.		759.84	444.97	591.84	812.20	648.35	495.21	
G51 Comércio Gros. e Agentes do Com., exc. Veic. Autom. e Motoc.		809.68	494.61	696.59	848.95	810.24	604.55	
G52 Comércio Retalho; Repar.de Bens Pes.e Domésticos		646.51	537.54	581.11	671.45	639.25	494.99	
H ALOJAMENTO E RESTAURACÃO (REST. E SIMIL.)		737.75	754.58	532.73	763.97	655.26	583.11	
I TRANSPORTES ARMAZ. E COMUNICACÕES		1227.02	924.14	800.39	1097.73	882.33	1036.18	
I60/63 Transportes e Armazenagem		1188.45	675.57	740.33	1014.26	785.18	586.75	
I64 Correios e Telecomunicações		1489.83	1483.42	1124.68	1567.19	1163.52	1196.69	
J ACTIVIDADES FINANCEIRAS		1719.42	1497.69	1596.93	1764.34	1671.28	1559.60	
J65 Intermed.Financeira,exc.Seguros e Fundos Pensões		1772.50	1553.83	1644.40	1823.54	1671.28	1559.60	
J66 Seguros, Fundos de Pensões e Out. Activ. Compl. Seg. Social		1508.23	-	-	1508.23	-	-	
J67 Activ. Auxiliares de Intermediação Financeira		1062.63	o	1146.05	1153.16	-	-	
K ACTIVIDADES IMOBIL., ALUG. E SERV. PREST.ÁS EMPRESAS		858.11	668.57	706.07	879.97	1121.48	526.29	
K70 Actividades Imobiliárias		805.48	o	696.57	857.47	o	-	
K71 Aluguer de Máquinas e Equip. s/ Pessoal e Bens Pes. e Domést.		750.85	-	o	758.46	1373.09	o	
K72 Actividades Informáticas e Conexas		1108.84	590.06	-	1193.70	-	-	
K73 Investigação e Desenvolvimento		1056.53	-	-	1056.53	-	-	
K74 Outras Actividades de Serviços Prestados princip. Às Empresas		864.83	689.27	709.66	877.86	1124.50	529.27	
L ADMINISTRAÇÃO PÚBL., DEFESA E SEG. SOCIAL OBRIGAT.		967.43	-	598.78	1034.61	-	-	
M EDUCACÃO		969.70	907.11	830.35	1014.34	902.53	545.52	
N SAÚDE E ACCÃO SOCIAL		695.91	617.33	801.80	728.85	616.98	779.61	
O OUTRAS ACTIVI. DE SERV. COLECTIVOS SOC. E PESSOAIS		968.06	677.82	625.22	1043.04	737.10	460.60	
O90 Saneamento, Higiene Pública e Actividades Similares		1113.39	-	-	941.25	-	-	
O91 Actividades Associativas Diversas, N.E.		828.56	586.42	684.78	874.17	o	o	
O92 Actividades Recreativas, Culturais e Desportivas		1245.31	890.84	696.96	1360.83	844.30	o	
O93 Outras Actividades de Serviços		524.41	428.40	578.98	515.09	636.71	434.86	
Q ORGAN. INTERNAC.E OUT.INST.EXTRA-TERRITORIAIS		-	-	-	-	-	-	

(continua)

Euros

Região Autónoma da Madeira

Outubro de 2004

HOMENS/MULHERES

CONCELHOS	HOMENS/MULHERES					
	PORTO MONIZ	RIBEIRA BRAVA	SANTA CRUZ	SANTANA	SÃO VICENTE	PORTO SANTO
ACTIVIDADES CAE/ REV2.1						
TOTAL	705.10	668.22	902.38	846.65	661.38	884.16
A AGRICULT.,PRODUÇÃO ANIMAL, CAÇA E SILVIC.	o	-	609.31	-	-	o
B PESCA	-	-	-	-	-	-
C INDÚSTRIAS EXTRACTIVAS	-	1260.72	1206.06	733.20	-	763.83
D INDÚSTRIAS TRANSFORMADORAS	570.26	611.40	738.87	557.73	608.02	781.63
DA Indústrias Alimentares, das Bebidas e do Tabaco	470.65	563.17	691.95	530.72	525.15	833.11
DB Indústria Têxtil	-	o	425.32	-	-	-
DC Indústria do Couro e dos Produtos do Couro	-	-	-	-	-	-
DD Indústrias da Madeira e da Cortiça e suas Obras	o	623.18	690.06	600.25	712.23	-
DE Indúst. Pasta de Papel e Cartão e seus Artigos, Ed. Impressão	604.44	o	1043.22	-	-	-
DF Fabricação de Coque,Prod. Petrolíferos Refin. e Comb. Nuclear	-	-	-	-	-	-
DG Fabricação de Produtos Quím. e de Fibras Sintét. ou Artificiais	-	-	-	-	-	-
DH Fabr. de Artigos de Borracha e de Matérias Plásticas	-	-	702.58	-	-	-
DI Fabricação de Outros produtos Minerais n/Metálicos	548.34	670.57	850.53	603.12	640.25	674.32
DJ Ind. Metalúrgica de Base e de Produtos Metálicos	-	621.53	753.20	381.12	441.99	o
DK Fabricação de Máquinas e de Equipamentos N.E	-	o	598.55	-	-	-
DL Fabricação de Equipamentos Eléctrico e de Óptica	-	-	-	-	-	-
DM Fabricação de Material de Transporte	-	-	-	-	-	-
DN Indústrias Transformadoras, N.E.	590.36	649.38	654.24	594.20	650.69	-
E PRODUÇÃO E DISTRIB. ELECTR., GÁS E ÁGUA	1319.16	1348.73	1244.26	1281.98	1175.52	1636.95
F CONSTRUÇÃO	883.93	803.37	888.52	1215.67	631.59	913.25
G COM.GROSSO E RET., REPAR. VEÍC. AUT. E BENS P. E DOM.	477.95	586.47	690.58	498.86	549.93	596.00
G50 Comércio, Manut.e Repar. Veic. Autom.Mot.Com. Ret. Comb.	460.51	606.96	808.77	498.38	530.76	633.58
G51 Comércio Gros. e Agentes do Com., exc. Veic. Autom. e Motoc.	-	517.53	724.26	460.39	o	744.66
G52 Comércio Retalho; Repar.de Bens Pes.e Domésticos	481.12	582.98	597.30	515.28	534.13	570.59
H ALOJAMENTO E RESTAURACÃO (REST. E SIMIL.)	581.61	517.19	736.70	577.19	629.74	711.85
I TRANSPORTES ARMAZ. E COMUNICACÕES	1318.64	737.40	1664.02	852.31	904.93	1613.97
I60/63 Transportes e Armazenagem	-	601.33	1677.88	581.23	727.91	1632.60
I64 Correios e Telecomunicações	1318.64	1308.89	1171.61	1069.17	1046.55	1235.19
J ACTIVIDADES FINANCEIRAS	1606.33	1510.44	1579.62	1852.68	1483.52	1787.76
J65 Intermed.Financeira,exc.Seguros e Fundos Pensões	1606.33	1553.24	1631.46	1852.68	1686.53	1787.76
J66 Seguros, Fundos de Pensões e Out. Activ. Compl. Seg. Social	-	-	-	-	-	-
J67 Activ. Auxiliares de Intermediação Financeira	-	o	916.17	-	620.72	-
K ACTIVIDADES IMOBIL., ALUG. E SERV. PREST.ÀS EMPRESAS	711.28	550.55	723.86	588.89	585.15	636.05
K70 Actividades Imobiliárias	-	457.45	783.99	590.93	-	o
K71 Aluguer de Máquinas e Equip. s/ Pessoal e Bens Pes. e Domést.	-	-	717.94	-	o	692.45
K72 Actividades Informáticas e Conexas	-	638.86	703.04	-	-	-
K73 Investigação e Desenvolvimento	-	-	-	-	-	-
K74 Outras Actividades de Serviços Prestados princip. Às Empresas	711.28	556.71	714.29	533.98	617.98	589.16
L ADMINISTRAÇÃO PÚBL., DEFESA E SEG. SOCIAL OBRIGAT.	-	-	-	589.34	620.78	869.17
M EDUCACÃO	o	658.43	875.57	903.40	538.20	943.28
N SAÚDE E ACCÃO SOCIAL	-	599.44	563.34	-	-	463.71
O OUTRAS ACTIVI. DE SERV. COLECTIVOS SOC. E PESSOAIS	448.38	584.77	964.46	524.52	646.76	772.17
O90 Saneamento, Higiene Pública e Actividades Similares	-	-	1325.86	-	-	901.11
O91 Actividades Associativas Diversas, N.E.	433.99	510.74	606.00	o	637.28	970.12
O92 Actividades Recreativas, Culturais e Desportivas	o	745.31	695.77	o	654.88	653.91
O93 Outras Actividades de Serviços	-	435.27	519.57	504.00	-	435.90
Q ORGAN. INTERNAC.E OUT.INST.EXTRA-TERRITORIAIS	-	-	-	-	-	-

REMUNERAÇÕES MÉDIAS MENSAIS BASE E GANHO,
POR CONCELHOS, SEGUNDO OS GÊNEROS

Quadro 65

Euros

Região Autónoma da Madeira

Outubro de 2004

GÊNEROS	Remuneração média mensal base			Ganho médio mensal		
	Total	Homens	Mulheres	Total	Homens	Mulheres
CONCELHOS						
TOTAL	712.14	780.32	617.18	866.87	971.36	721.37
Calheta	659.87	687.51	588.08	864.61	936.28	678.43
Câmara de Lobos	634.66	661.34	560.68	782.08	830.21	648.65
Funchal	742.36	828.98	636.73	889.94	1010.65	742.73
Machico	667.38	726.26	533.97	812.16	900.77	611.38
Ponta do Sol	584.09	633.80	509.92	729.21	833.57	573.46
Porto Moniz	598.98	708.29	500.01	705.10	872.46	553.58
Ribeira Brava	559.23	624.13	492.89	668.22	764.05	570.27
Santa Cruz	709.07	758.42	634.86	902.38	989.24	771.78
Santana	611.34	680.44	510.72	846.65	1033.70	574.25
São Vicente	569.19	591.25	534.56	661.38	701.29	598.76
Porto Santo	693.67	778.48	582.75	884.16	1040.23	680.02

Euros

Região Autónoma da Madeira		Outubro de 2004			HOMENS/MULHERES		
REGIME DE DURAÇÃO DE TRABALHO - GÉNERO	Total	A Tempo Completo			A Tempo Parcial		
		Total	Homens	Mulheres	Total	Homens	Mulheres
ACTIVIDADES CAE/ REV2.1							
TOTAL	4.14	4.15	4.47	3.65	3.78	4.75	3.36
A AGRICULT., PRODUÇÃO ANIMAL, CAÇA E SILVIC.	2.82	2.82	2.95	2.59	2.63	2.86	2.33
B PESCA	-	-	-	-	-	-	-
C INDÚSTRIAS EXTRACTIVAS	4.29	4.29	4.33	3.85	4.77	5.00	2.50
D INDÚSTRIAS TRANSFORMADORAS	3.84	3.84	4.07	3.24	5.37	8.57	3.40
E PRODUÇÃO E DISTRIB. ELECTR., GÁS E ÁGUA	8.31	8.30	8.34	7.84	14.38	16.21	13.15
F CONSTRUÇÃO	3.85	3.85	3.84	3.91	4.17	4.46	3.45
G COM. GROSSO E RETALHO, REPAR. VEÍCULOS AUTOM., MOTOC. E BENS DE USO PES. E DOM.	3.46	3.48	3.95	3.02	2.76	3.35	2.61
H ALOJAMENTO E RESTAURAÇÃO (REST. E SIMIL.)	3.83	3.84	4.42	3.42	3.57	3.95	3.31
I TRANSPORTES, ARMAZ. E COMUNICAÇÕES	5.29	5.30	5.16	5.72	3.83	3.92	3.69
J ACTIVIDADES FINANCEIRAS	8.10	8.12	8.81	7.02	4.10	-	4.10
K ACTIVIDADES IMOBILIÁRIAS, ALUGUERES E SERVIÇOS PRESTADOS ÀS EMPRESAS	4.24	4.28	4.96	3.61	3.57	4.53	3.20
L ADMINISTRAÇÃO PÚBLICA, DEFESA E SEGURANÇA SOCIAL OBRIGATÓRIA	5.67	5.67	5.73	5.62	4.06	-	4.06
M EDUCAÇÃO	6.19	6.17	6.88	6.01	6.93	7.16	6.88
N SAÚDE E ACÇÃO SOCIAL	3.64	3.57	4.67	3.43	6.39	11.18	4.32
O OUTRAS ACTIVIDADES DE SERVIÇOS COLECTIVOS, SOCIAIS E PESSOAIS	4.97	4.95	6.74	3.42	5.75	6.64	5.52
Q ORGAN. INTERNAC. E OUT. INST. EXTRA-TERRIT.	-	-	-	-	-	-	-

QUADROS DE PESSOAL

REGULAMENTAÇÃO COLECTIVA DO TRABALHO

GRÁFICO 17

**DISTRIBUIÇÃO PERCENTUAL DOS TRABALHADORES POR CONTA DE
OUTREM
POR AE, ACT, CCT, PRT E NÃO ABRANGIDOS POR IRC
HOMENS/MULHERES
REGIÃO AUTÓNOMA DA MADEIRA - OUTUBRO 2004**

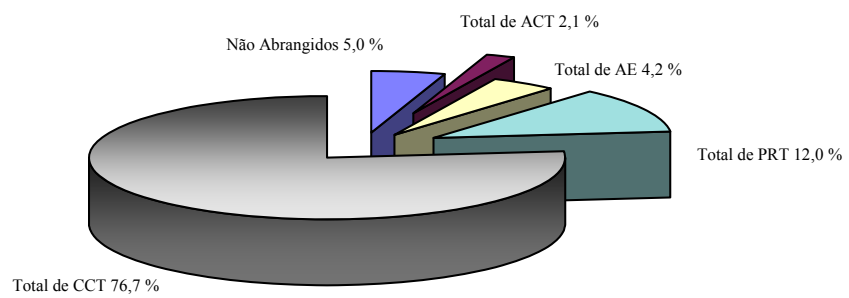
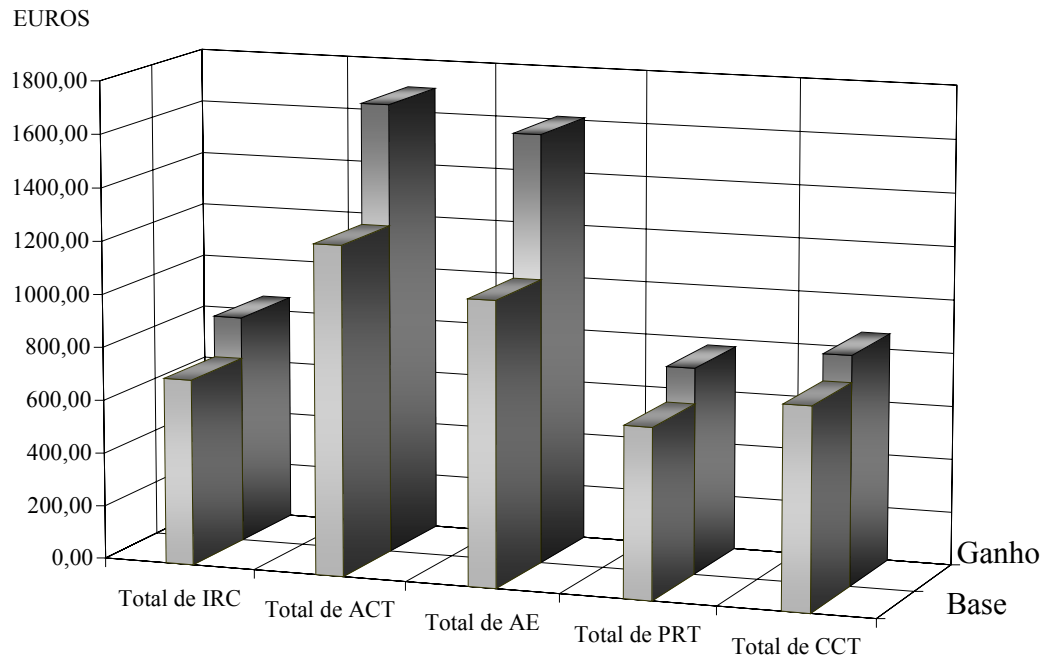


GRÁFICO 18

**REMUNERAÇÕES MÉDIAS MENSAIS BASE E GANHO
SEGUNDO O TIPO DE IRC**

HOMENS/MULHERES

REGIÃO AUTÓNOMA DA MADEIRA - OUTUBRO 2004



INSTRUMENTOS DE REGULAMENTAÇÃO COLECTIVA

Quadro 71 (i)

OUTUBRO 2004

INSTRUMENTOS DE REGULAMENTAÇÃO COLECTIVA	Data da Publicação da Tabela Salarial		N.º de TCO Abrangidos	Rem. Média Mensal (Eu.)		Dur. Média Sem. do Trab. Efectuado	
	BTE	JORAM		BASE	GANHO	NORMAL	TOTAL
	TOTAL DE IRC			60 714	698,45	854,01	38,40
TOTAL DE AE			2 699	1238,04	1694,02	36,71	37,55
TOTAL DE ACT			1 331	1069,09	1610,69	34,23	34,23
TOTAL DE CCT			49 026	640,45	773,52	38,54	39,37
TOTAL DE PRT			7 658	758,20	858,66	39,01	39,01
<u>AGRICULTURA</u>							
CCT - Agricultura e Produção Animal (assalariados agrícolas)	-	16-01-1986	280	455,17	509,20	39	40
<u>INDÚSTRIAS ALIMENTARES, DAS BEBIDAS E DO TABACO</u>							
ACT/PRT - MADIBEL - Indústria de Alimentos e Bebidas, S.A	-	16-10-2003	47	647,66	803,77	40	40
ACT - Empresa de Cervejas da Madeira, Lda. e DIFEL	-	01-09-2004	311	858,34	1343,01	39	39
ACT - Indústria de Moagens	-	01-08-2003	67	620,81	790,29	40	40
CCT - Abate de Gado e Fabricação de Produtos à base de Carne	15-07-2003	-	45	575,52	654,66	39	39
CCT - Centro de Abate de Aves (1)	08-05-2001						
	15-06-2003						
	15-09-2004		45	485,03	524,48	40	41
CCT - Ind. de Congelação de Carnes, Peixe e Produtos Hortícolas	08-06-2001	16-01-1998	52	440,29	482,95	39	39
	15-08-2003						
CCT - Indústria de Conservas de Peixe (1)	22-12-1997	-	83	466,57	560,15	39	39
	15-04-2003						
CCT - Indústria do Leite e Derivados (1)	22-02-1993						
	22-02-1994		85	646,58	806,37	37	39
	22-04-1995						
	08-03-2001						
CCT - Indústria da Panificação	08-05-2003						
	08-08-2003						
CCT - Indústria de Pastelaria e Confeitaria	-	16-09-2004	743	445,57	547,33	39	39
	-	16-09-2004	169	494,58	575,00	39	39
<u>INDÚSTRIA TÊXTIL</u>							
CCT - Fabricação de Bordados (Operários e Escritórios)	-	03-03-2004	196	455,85	519,83	39	39
CCT - Confecção de Outros Artigos e Acessórios de Vestuário, Lavandarias e Tinturarias	-	17-08-2004	235	414,04	471,17	39	39
<u>INDÚSTRIA DO COURO E PRODUTOS DO COURO</u>							
CCT - Indústria do Calçado	-	18-10-2004	48	428,90	500,75	39	39
<u>INDÚSTRIA DE PASTA DE PAPEL E CARTÃO E SEUS ARTIGOS: EDIÇÃO E IMPRESSÃO DE PUBLICAÇÕES</u>							
CCT - Indústrias Gráficas e Transformadoras de Papel (1)	07-12-1981						
	08-06-1999	-	218	707,88	828,14	37	39
CCT - Editores e Livreiros	22-03-1995						
	08-04-1995	-	27	549,16	723,43	39	40
CCT - Edição de Jornais (Imprensa Diária)	15-02-2002		140	869,12	1126,76	34	35
CCT - Imprensa Diária (Jornalistas)	22-12-2003	-	103	1215,32	1594,56	34	35
CCT - Imprensa não Diária (Jornalistas)	08-05-2004	-	0	0	0	0	0

Continua

INSTRUMENTOS DE REGULAMENTAÇÃO COLECTIVA

Quadro 71 (ii)

INSTRUMENTOS DE REGULAMENTAÇÃO COLECTIVA	OUTUBRO 2004						Continuação	
	Data da Publicação da Tabela Salarial		N.º de TCO Abrangidos	Rem. Média Mensal (Eu.)		Dur. Média Sem. do Trab. Efectuado		
	BTE	JORAM		BASE	GANHO	NORMAL	TOTAL	
<u>FABRICAÇÃO DE PRODUTOS QUÍMICOS E DE FIBRAS SINTÉTICAS OU ARTIFICIAIS</u>								
CCT - Fabricação de Produtos Químicos de Base (1)	15-05-2003	-	97	566,35	618,6	38	38	
<u>FABRICAÇÃO DE OUTROS PRODUTOS MINERAIS NÃO METÁLICOS</u>								
CCT - Indústria de Betão Pronto (1)	15-05-2003	-	77	878,58	1219,75	39	43	
<u>INDÚSTRIAS METALÚRGICAS DE BASE E DE PRODUTOS METÁLICOS</u>								
CCT - Indústrias Metalúrgicas de base	-	16-07-2003	2 333	638,85	725,94	39	39	
<u>FABRICAÇÃO DE EQUIPAMENTO ELÉCTRICO E DE ÓPTICA</u>								
CCT - Fabricação de Material Ortopédico e Próteses (Técnicos)	15-08-2004	-	23	535,21	611,10	39	39	
<u>PRODUÇÃO E DISTRIBUIÇÃO DE ELECTRICIDADE, GÁS E ÁGUA</u>								
AE - Empresa de Electricidade da Madeira, S.A.	-	16-03-2001(2)	873	1438,88	1600,32	38	39	
<u>CONSTRUÇÃO</u>								
ACT - Nova Pista/ Varmolda,Lda/ Dobraço 2/ Novagare			12	916,10	929,64	39	39	
CCT - Construção (Trabalhadores Metalúrgicos)	-	16-03-2003	644	671,46	864,44	39	41	
CCT - Construção	-	03-05-2004	12 591	620,03	802,11	39	41	
CCT - Construção (1)	29-07-1993 29-12-1993 22-04-1999 29-04-2001 22-04-2002 22-04-2003	-	800	980,95	1570,39	39	47	
<u>COMÉRCIO, MANUTENÇÃO E REPARAÇÃO DE VEÍCULOS VEÍCULOS AUTOMÓVEIS E MOTOCICLOS. COMÉRCIO A RETALHO DE COMBUSTÍVEIS</u>								
CCT - Comércio e Reparação Automóvel (1)	29-03-1997 15-02-2000 29-01-2001 28-02-2002 22-07-2003	-	986	829,93	896,28	39	39	
CCT - Comércio a Retalho de Combustíveis e Outras Actividades Auxiliares dos Transportes Terrestres	-	17-02-2004	418	485,93	573,29	39	39	
<u>COMÉRCIO POR GROSSO E AGENTES DE COMÉRCIO POR GROSSO EXCEPTO DE V. AUTOMOVEIS E DE MOTOCICLOS</u>								
AE - Cimentos Madeira, LDA.	-	02-07-2004	28	1477,00	2128,88	37	39	
ACT - Empresas Petrolíferas Privadas	29-06-2003 08-09-2004	-	0	0	0	0	0	
CCT - Comércio por Grosso (Trabalhadores de Armazém)	-	01-04-2003	1 148	523,82	615,14	39	40	
CCT - Comércio por Grosso de Produtos Alimentares (ADIPA)	22-04-2003	-	14	768,41	1144,02	39	39	

Continua

INSTRUMENTOS DE REGULAMENTAÇÃO COLECTIVA

Quadro 71 (iii)

INSTRUMENTOS DE REGULAMENTAÇÃO COLECTIVA	OUTUBRO 2004						Continuação	
	Data da Publicação da Tabela Salarial		N.º de TCO Abrangidos	Rem. Média Mensal (Eur.)		Dur. Média Sem. do Trab. Efectuado		
	BTE	JORAM		BASE	GANHO	NORMAL	TOTAL	
CCT - Comércio e Exportação de Vinhos	-	16-04-2003	177	724,20	977,98	39	41	
CCT - Comércio p/Grosso de Têxteis	22-07-2004	-	14	o	o	o	o	
CCT - Comércio p/Grosso de Produtos Farmacêuticos	29-05-2004	-	118	867,69	1037,16	39	39	
CCT - Comércio p/Grosso de Material Eléctrico e Electrónico	29-10-2003	-	3	1456,36	1811,71	38	38	
PRT/CCT - Grossistas Imp. de Materiais de Construção	08-04-2003	-	17	790,06	957,80	39	39	
<u>COMÉRCIO A RETALHO (EXCEPTO VEÍCULOS AUTOMÓVEIS, MOTOCICLOS E COMBUSTÍVEIS PARA VEÍCULOS), REPARAÇÃO DE BENS PESSOAIS E DOMÉSTICOS</u>								
CCT - Comércio a Retalho (Escritórios e Caixeiros)	-	02-02-2004						
		02-06-2004	9 202	678,26	794,02	39	39	
CCT - Comércio a Retalho de Viveres	-	18-05-2004	2 627	487,43	589,48	39	39	
CCT - Comércio a Retalho de Electrodomésticos, Rádio, Televisão e Vídeo - Electricistas (Reparação)	-	16-07-2004	105	691,23	880,36	39	39	
CCT - Comércio de Material Óptico	22-07-2003							
	08-08-2003	-	94	824,51	897,97	40	40	
	29-09-2003							
PRT/CCT - Trabalhadores das Farmácias	15-10-2002	-	344	933,14	1117,55	39	40	
<u>ALOJAMENTO E RESTAURAÇÃO (RESTAURANTES E SIMILARES)</u>								
ACT/CCT - Empresas que exploram Cantinas, Refeitórios, Fab. Refeições	22-03-1998							
	08-02-2003							
	15-07-2003	-	110	632,64	712,48	38	40	
	29-06-2004							
CCT/PRT - Estabelecimentos Hoteleiros	-	02-05-2003	7 611	760,07	859,04	39	39	
CCT - Restaurantes e Similares	-	16-01-2004	4 393	492,51	532,26	39	39	
<u>TRANSPORTES TERRESTRES</u>								
CCT - Transportes Públicos Pesados de Passageiros e Turismo	-	18-10-2004	638	670,58	1036,24	39	45	
CCT - Transportes Rodoviários em Automóveis Ligeiros (Táxis e carros letra A)	-	16-01-1985	128	373,70	378,49	39	39	
CCT - Transportes Públicos Rodoviários de Mercadorias	-	02-08-2004	493	560,16	695,49	39	41	
<u>TRANSPORTES POR ÁGUA</u>								
AE - Porto Santo Line - Transportes Marítimos Lda	08-05-2004		79	764,12	1169,85	39	39	
ACT - Empresa de Navegação Madeirense, Lda. e Outras	08-05-2004	-	32	1623,96	2739,97	39	39	
CCT - Transportes Marítimos e Cabotagem	-	04-05-1998	120	657,40	966,37	39	46	
CCT - Transportes Marítimos e Cabotagem - Trabalhadores de Terra	08-03-1990	-	16	1719,98	1881,44	35	35	
<u>TRANSPORTES AÉREOS</u>								
AE - TAP - AIR PORTUGAL, SA (Trabalhadores de Terra) (1)	08-11-1997							
	29-11-1997	-	340	1122,59	1671,03	37	39	
AE - TAP - AIR PORTUGAL, SA (Pessoal de Navegação e Cabine)	29-10-1997	-	24	1582,00	1719,67	41	41	
AE - SATA Internacional - Serviços e Transportes SA	15-07-2004		10	730,00	756,72	36	36	
<u>ACTIVIDADES ANEXAS E AUXILIARES DOS TRANSPORTES: AGÊNCIAS DE VIAGENS E TURISMO</u>								
AE - NAV - Emp. Pública de Navegação Aérea de Portugal, EPE (Controladores de Tráfego Aéreo)	08-08-2003	-	37	1533,35	3503,69	35	36	
AE - NAV - Navegação Aérea Portugal, EPE	22-04-2004		25	2406,19	6421,48	34	39	
AE - ANAM - Aeroportos e Navegação Aérea da Madeira, S.A.	-	02-05-2003	379	1139,84	1746,35	36	36	
AE - TRIAM - Madeira Hardling Services	-	16-08-2002	84	617,64	864,88	39	40	
ACT - Empresas de Navegação Aérea estrangeiras	22-09-1996	-	5	1649,28	2021,53	36	36	
CCT - Carregadores, Descarregadores e Estivadores	-	02-04-2004	210	x	x	x	x	
CCT - Agências de Viagem e Turismo (Trab. das Agências)	08-08-2001	-	599	822,87	981,46	38	38	
CCT - Agências de Viagem e Turismo (Guias, Intérpretes, Correio de Turismo, Guia Regional e Transf.)	28-02-1997	-	o	o	o	o	o	

Continua

INSTRUMENTOS DE REGULAMENTAÇÃO COLECTIVA

Quadro 71 (iv)

INSTRUMENTOS DE REGULAMENTAÇÃO COLECTIVA	Data da Publicação da Tabela Salarial		N.º de TCO Abrangidos	Rem. Média Mensal (Eu.)		Dur. Média Sem. do Trab. Efectuado	
	BTE	JORAM		BASE	GANHO	NORMAL	TOTAL
	OUTUBRO 2004 Continuação						
CCT - Agências de Navegação (Trab. Administrativos e de Armazém)	08-09-2003						
	15-09-2003						
	08-12-2003	-	64	1338,50	1548,10	34	34
	29-12-2003						
CCT - Agentes Transitários	15-08-2003	-	241	762,43	912,39	37	37
	29-08-2003						
	22-09-1991						
CCT - Despachantes Oficiais - Trabalhadores Administrativos	08-09-1992	-	18	1326,57	1498,67	35	35
	15-09-1992						
	22-09-1991		7	755,75	783,50	37	37
CCT - Despachantes Oficiais	08-09-1992						
	15-09-1992						
<u>CORREIOS E TELECOMUNICAÇÕES</u>							
AE - CTT - Correios de Portugal, SA (1)	08-08-2004	-	294	889,94	1287,98	36	36
AE - PT - Portugal Telecom, SA	15-04-2004	-	201	1242,28	1696,25	36	36
<u>ACTIVIDADES FINANCEIRAS</u>							
AE - Cotacâmbios - Agência de Câmbios, SA	15-01-2003	-	5	522,28	916,17	36	36
AE - Caixa Geral de Depósitos	15-08-2003	-	143	1343,55	1933,94	32	32
ACT - Instituições de Crédito (1)	15-07-2003						
	08-08-2003	-	679	1137,17	1755,12	32	32
ACT - Banco Comercial Português e Outros (1)	29-04-2003						
	15-08-2003	-	204	1231,46	1696,68	32	32
ACT - Companhia de Seguros Fidelidade - Mundial SA	08-12-2003	-	21	969,90	1510,95	34	34
CCT - Seguros e Resseguros (1)	22-07-2003						
	15-09-2004	-	88	1011,53	1397,94	34	34
CCT - Correctores, Angariadores Mediação	08-11-2001	-	6	526,98	599,40	37	37
CCT - Actividades Auxiliares de Seguros e Fundos de Pensões	22-07-2004	-	13	717,80	856,44	35	35
<u>ACTIVIDADES IMOBILIÁRIAS, ALUGUERES E SERVIÇOS PRESTADOS ÀS EMPRESAS</u>							
CCT - Mediação e Avaliação Imobiliária	08-12-2003	-	0	0	0	0	0
CCT - Aluguer de veículos Automóveis (s/conductor) (1)	29-03-1996						
	08-04-1996	-	239	619,45	713,51	39	40
CCT - Empresas de Contabilidade, Auditoria e Consultoria	22-07-2004	-	613	716,79	817,66	38	38
CCT - Agências de Publicidade e Comunicação	15-10-2003	-	46	925,17	999,49	38	39
CCT - Actividades de Investigação e Segurança (1)	15-01-2003						
	15-07-2004	-	638	610,83	756,71	39	40
CCT - Prestação de Serviços de Trabalho Temporário	22-12-1989	-	31	777,32	946,01	36	36
CCT - Aplicação de Pesticidas	15-09-2003		3	762,50	762,50	39	39
CCT - Actividades de Limpeza (1)	22-03-1999						
	08-02-2001	-	1 216	460,59	552,22	39	40
	29-03-2004						
CCT - Actividades Fotográficas	29-08-2003	-	116	503,11	655,92	39	40
	15-08-2004						
<u>ADMINISTRAÇÃO PÚBLICA - ACTIVIDADES ECONÓMICAS</u>							
AE - ICP Autoridade Nacional das Comunicações (1)	15-08-2003	-	6	1815,84	2296,77	35	35
<u>EDUCAÇÃO</u>							
CCT - Escolas de Condução Automóvel	-	17-12-2003	71	614,91	654,88	38	38
CCT - Ensino Particular (1)	15-08-2004						
	08-09-2004	-	1 336	922,82	1011,27	31	31
	08-10-2004						
<u>SAÚDE E ACCÃO SOCIAL</u>							
AE - SAMS - Serv. de Assistência Médico-Social do Sind. dos Bancários do Sul e Ilhas (Médicos)	08-07-1999						
	15-05-2002	-	8	0	0	0	0

Continua

INSTRUMENTOS DE REGULAMENTAÇÃO COLECTIVA

Quadro 71 (v)

INSTRUMENTOS DE REGULAMENTAÇÃO COLECTIVA	Data da Publicação da Tabela Salarial		N.º de TCO Abrangidos	Rem. Média Mensal (Eu.)		Dur. Média Sem. do Trab. Efectuado	
	BTE	JORAM		BASE	GANHO	NORMAL	TOTAL
	OUTUBRO 2004 Continuação						
CCT - Estabelecimentos de Saúde com Internamento (1)	29-11-2001 29-12-2001 15-01-2003	-	170	639,38	808,01	39	41
CCT - Actividades de Medicina Dentária e Odontologia	22-03-1991	-	97	501,00	582,04	39	39
CCT - Laboratórios de Análises Clínicas, Médicos Patologistas e Radiologistas	22-10-2003	-	276	555,77	664,66	39	39
CCT - Actividades de Fisioterapia	22-07-1985	-	24	623,93	719,87	39	39
PRT/CCT - Trabalhadores ao Serviço das Instituições Particulares de Solidariedade Social (IPSS)	22-04-1996 15-01-1999 15-02-2001	-	1 435	620,11	710,46	37	37
<u>ACTIVIDADES RECREATIVAS, CULTURAIS E DESPORTIVAS</u>							
AE - RDP - Radiodifusão Portuguesa, EP (1)	15-05-2001 29-04-2002 15-05-2002	-	66	1271,15	1736,82	32	33
AE - RTP - Radiotelevisão Portuguesa, EP (1)	08-12-1995	-	93	1231,04	1910,93	39	42
AE - Agência Lusa de Informação, CIPRL	15-08-2002	-	4	1302,1	1876,81	35	37
CCT - Estações de Radiodifusão - Jornalistas	22-10-2004	-	13	940,77	1109,48	35	35
CCT - Actividades Cinematográficas e de Vídeo (1)	29-07-2003 22-07-2004	-	24	533,06	655,88	39	39
CCT - Lotarias e Outros Jogos de Apostas (Trabalhadores das Salas de Jogos)	29-08-2002	-	73	699,29	793,35	31	31
CCT - Outras Actividades de Diversão (Músicos)	29-07-2003	-	7	1815,03	1866,53	34	35
CCT - Clubes de Futebol - Jogadores Profissionais	08-09-1999	-	138	2749,01	2929,21	35	35
CCT - Clubes de Futebol - Trabalhadores de Escritório (1)	29-09-2003	-	68	703,11	849,14	36	36
CCT - Clubes de Futebol - Treinadores	22-07-1997	-	9	2866,66	2880,10	35	35
CCT - Actividades de Salões de Cabeleireiros e Institutos de Beleza	-	17-06-2004	464	447,29	476,63	39	39
<u>IRC'S NÃO ENQUADRÁVEIS EM ACTIVIDADES ESPECÍFICAS</u>							
CCT - Motoristas e Ajudantes de Motorista	-	16-01-2004	474	561,27	678,05	39	40

NOTAS:

- (1) Valores relativos a mais de um IRC. O recurso à agregação justifica-se pelo facto dos IRC's diferentes se apresentarem com a âmbito sectorial, geográfico e profissional total ou parcialmente coincidentes não sendo possível determinar qual o IRC efectivo.
- (2) Última data de publicação em JORAM. No entanto anualmente têm-se estabelecido acordos internos de revisão do AE.

