



**REGIÃO AUTÓNOMA DA MADEIRA
GOVERNO REGIONAL
SECRETARIA REGIONAL DOS RECURSOS HUMANOS
DIRECÇÃO REGIONAL DO TRABALHO**

**ESTATÍSTICAS DO TRABALHO
QUADROS DE PESSOAL 2009**

**ESTRUTURA EMPRESARIAL
EMPREGO
DURAÇÃO DO TRABALHO
REMUNERAÇÕES
REGULAMENTAÇÃO COLECTIVA DO TRABALHO**

Fonte: Quadros de Pessoal – 2009 – Direcção de Serviços de Estatísticas do Trabalho da Direcção Regional do Trabalho/GEP – Gabinete de Estratégia e Planeamento.

Elaboração: Direcção de Serviços de Estatísticas do Trabalho - Direcção Regional do Trabalho
Região Autónoma da Madeira – Janeiro 2011

ÍNDICE

- Resumo
- Breve Análise de Resultados
- Conceitos Utilizados
- Siglas e Sinais Convencionais

ALGUNS INDICADORES GLOBAIS PARA OS ÚLTIMOS CINCO ANOS DA SÉRIE (2005 – 2009)

- Quadro 1 - Número de empresas e número médio de pessoas ao serviço nas empresas, por dimensão, relativo ao total de respostas de cada ano (2005 – 2009)
- Quadro 2 - Número de empresas e número médio de pessoas ao serviço nas empresas, por actividades, relativo ao total de respostas de cada ano (2005 – 2006 Rev.2.1)
- Quadro 2(a) - Número de empresas e número médio de pessoas ao serviço nas empresas, por actividades, relativo ao total de respostas de cada ano (2007 – 2009 Rev.3)
- Quadro 3 - Distribuição percentual dos trabalhadores por conta de outrem, por níveis de qualificação e géneros, segundo os anos (2005 – 2009)
- Quadro 4 - Remunerações médias mensais base e ganho dos trabalhadores por conta de outrem, por níveis de qualificação, segundo os anos (2005 – 2009)
- Quadro 5 - Remunerações médias mensais base e ganho dos trabalhadores por conta de outrem, por géneros, segundo os anos (2005 – 2009)
- Quadro 6 - Número de trabalhadores abrangidos e remunerações médias mensais base e ganho, por anos (2005 – 2009), segundo os tipos de instrumento de regulamentação do trabalho

ESTRUTURA EMPRESARIAL

- Gráfico 1 - Distribuição percentual das empresas, segundo a dimensão da empresa
- Quadro 7 - Número de empresas, por actividades, segundo a dimensão da empresa
- Quadro 8 - Distribuição percentual das empresas, por actividades, segundo a dimensão da empresa
- Gráfico 2 - Distribuição percentual das pessoas ao serviço nas empresas, segundo a dimensão da empresa
- Quadro 9 - Número de pessoas ao serviço nas empresas, por actividades, segundo a dimensão da empresa

- Quadro 10 - Distribuição percentual das pessoas ao serviço nas empresas, por actividades, segundo a dimensão da empresa
- Quadro 11 - Número de estabelecimentos, por actividades, segundo a dimensão do estabelecimento
- Quadro 12 - Distribuição percentual dos estabelecimentos, por actividades, segundo a dimensão do estabelecimento
- Gráfico 3 - Distribuição percentual das pessoas ao serviço nos estabelecimentos segundo as actividades económicas
- Quadro 13 - Número de pessoas ao serviço nos estabelecimentos, por actividades, segundo a dimensão do estabelecimento
- Quadro 14 - Distribuição percentual das pessoas ao serviço nos estabelecimentos, por actividades, segundo a dimensão do estabelecimento
- Quadro 15 - Número de empresas, por concelhos, segundo a dimensão da empresa
- Quadro 16 - Distribuição percentual das empresas, por concelhos, segundo a dimensão da empresa
- Quadro 17 - Número de estabelecimentos, por actividades, segundo os concelhos dos estabelecimentos
- Quadro 18 - Distribuição percentual dos estabelecimentos, por actividades, segundo os concelhos dos estabelecimentos
- Quadro 19 - Número de pessoas ao serviço nos estabelecimentos, por actividades, segundo os concelhos dos estabelecimentos
- Quadro 20 - Distribuição percentual das pessoas ao serviço nos estabelecimentos, por actividades, segundo os concelhos dos estabelecimentos
- Gráfico 4 - Distribuição percentual das empresas, segundo a antiguidade da empresa (ano de constituição)
- Quadro 21 - Número de empresas, por actividades, segundo o escalão de antiguidade da empresa (ano de constituição)
- Quadro 22 - Distribuição percentual das empresas, por actividades, segundo a antiguidade da empresa (ano de constituição)
- Gráfico 5 - Distribuição percentual das empresas, segundo a natureza jurídica da empresa
- Quadro 23 - Número de empresas, por actividades, segundo a natureza jurídica da empresa

Quadro 24 - Distribuição percentual das empresas, por actividades, segundo a natureza jurídica da empresa

Quadro 25 - Número de empresas, por dimensão da empresa, segundo a natureza jurídica

Quadro 26 - Distribuição percentual das empresas, por dimensão da empresa, segundo a natureza jurídica

EMPREGO

Gráfico 6 - Distribuição percentual dos trabalhadores por conta de outrem, segundo as actividades económicas

Quadro 27 - Número de pessoas ao serviço, por actividades, segundo a situação na profissão

Quadro 28 - Número de pessoas ao serviço, por situação na profissão, segundo o género

Quadro 29 - Número de pessoas ao serviço, (estrangeiros) por situação na profissão, segundo o género

Gráfico 7 - Distribuição percentual dos trabalhadores por conta de outrem, segundo as habilitações

Quadro 30 - Número de trabalhadores por conta de outrem, por actividades, segundo as habilitações (Homens/Mulheres)

Quadro 31 - Número de trabalhadores por conta de outrem, por grupos etários, segundo as habilitações (Homens/Mulheres)

Gráfico 8 - Distribuição percentual dos trabalhadores por conta de outrem, segundo os escalões de antiguidade na empresa

Quadro 32 - Número de trabalhadores por conta de outrem, por actividades, segundo os escalões de antiguidade na empresa (Homens/Mulheres)

Gráfico 9 - Distribuição percentual dos trabalhadores por conta de outrem, segundo os níveis de qualificação

Quadro 33 - Número de trabalhadores por conta de outrem, por actividades, segundo os níveis de qualificação (Homens/Mulheres)

Quadro 34 - Distribuição percentual dos trabalhadores por conta de outrem, por actividades, segundo os níveis de qualificação (Homens/Mulheres)

Quadro 35 - Número de trabalhadores por conta de outrem, por actividades, segundo os níveis de qualificação (Homens)

Quadro 36 - Distribuição percentual dos trabalhadores por conta de outrem, por actividades, segundo os níveis de qualificação (Homens)

Quadro 37 - Número de trabalhadores por conta de outrem, por actividades, segundo os níveis de qualificação (Mulheres)

Quadro 38 - Distribuição percentual dos trabalhadores por conta de outrem, por actividades, segundo os níveis de qualificação (Mulheres)

Quadro 39 - Número de trabalhadores por conta de outrem (estrangeiros), por actividades, segundo os níveis de qualificação (Homens/Mulheres)

Gráfico 10 - Distribuição percentual dos trabalhadores por conta de outrem, em cada sexo e total, segundo os grupos etários

Quadro 40 - Número de trabalhadores por conta de outrem, por profissões segundo os grupos etários (Homens/Mulheres)

Quadro 40a - Número de trabalhadores por actividades, segundo os grupos etários (Homens/Mulheres)

Quadro 41 - Número de trabalhadores por conta de outrem, por actividades, segundo os concelhos

Quadro 42 - Número de trabalhadores por conta de outrem, por actividades, segundo o regime de duração de trabalho e o género

Quadro 43 - Número de trabalhadores por conta de outrem, por níveis de qualificação, segundo o regime de duração do trabalho (Homens/Mulheres)

Quadro 44 - Número de trabalhadores por conta de outrem, por grupos etários segundo o regime de duração do trabalho (Homens/Mulheres)

DURAÇÃO DO TRABALHO

Gráfico 11 - Distribuição percentual dos trabalhadores por conta de outrem, a tempo completo por escalão do período normal de trabalho semanal

Quadro 45 - Número de trabalhadores por conta de outrem, com regime de duração de trabalho a tempo completo, por actividades, segundo o escalão do período normal de trabalho semanal (PNT) (Homens/Mulheres)

Quadro 46 - Distribuição percentual dos trabalhadores por conta de outrem, com regime de duração de trabalho a tempo completo, por actividade económica, segundo o escalão do período normal de trabalho semanal (PNT) (Homens/Mulheres)

Quadro 47 - Duração média semanal do trabalho efectuado, no período normal, por actividades, segundo o regime de duração do trabalho e os géneros

- Quadro 48 - Período normal de trabalho (PNT) médio dos trabalhadores por conta de outrem, com regime de duração de trabalho a tempo completo, por actividade económica, segundo o nível de qualificação (Homens/Mulheres)
- Quadro 49 - Número de trabalhadores por conta de outrem com regime de duração a tempo parcial, por actividades, segundo o escalão do período normal de trabalho semanal (PNT) (Homens/Mulheres)
- Quadro 50 - Distribuição percentual dos trabalhadores por conta de outrem, com regime de duração de trabalho a tempo parcial, por actividades, segundo o escalão do período normal de trabalho semanal (PNT)
- Quadro 51 - Período normal de trabalho (PNT) médio dos trabalhadores por conta de outrem, com regime de duração de trabalho a tempo parcial, por actividades, segundo os níveis de qualificação (Homens/Mulheres)
- Quadro 52 - Duração média semanal do trabalho efectuado pelos trabalhadores por conta de outrem, com regime de duração do trabalho a tempo completo, no período total, por actividades, segundo os níveis de qualificação (Homens/Mulheres)
- Gráfico 12 - Percentagem de trabalhadores com horas extraordinárias em relação ao total de trabalhadores, segundo as actividades económicas
- Quadro 53 - Duração média semanal do trabalho extraordinário, por actividades, segundo os níveis de qualificação

REMUNERAÇÕES

- Gráfico 13 - Remunerações médias mensais base e ganho segundo a dimensão da empresa (Homens/Mulheres)
- Quadro 54 - Remunerações médias mensais base, por actividades, segundo a dimensão da empresa (Homens/Mulheres)
- Quadro 55 - Ganho médio mensal, por actividades, segundo a dimensão da empresa (Homens/Mulheres)
- Gráfico 14 - Remunerações médias mensais base e ganho segundo os níveis de qualificação (Homens/Mulheres)
- Quadro 56 - Remunerações médias mensais base, por actividades, segundo os níveis de qualificação (Homens/Mulheres)
- Quadro 57 - Remunerações médias mensais base, por actividades, segundo os níveis de qualificação (Homens)

- Quadro 58 - Remunerações médias mensais base, por actividades, segundo os níveis de qualificação (Mulheres)
- Quadro 59 - Ganho médio mensal, por actividades, segundo os níveis de qualificação (Homens/Mulheres)
- Quadro 60 - Ganho médio mensal, por actividades, segundo os níveis de qualificação (Homens)
- Quadro 61 - Ganho médio mensal, por actividades, segundo os níveis de qualificação (Mulheres)
- Gráfico 15 - Ganho médio mensal segundo os escalões de antiguidade na empresa (Homens/Mulheres)
- Quadro 62 - Ganho médio mensal, por actividades, segundo o escalão de antiguidade na empresa (Homens/Mulheres)
- Quadro 63 - Ganho médio mensal, por actividades, segundo as habilitações (Homens/Mulheres)
- Gráfico 16 - Ganho médio mensal, por concelhos
- Quadro 64 - Ganho médio mensal por concelhos, segundo as actividades (Homens/Mulheres)
- Quadro 65 - Remunerações médias mensais base e ganho, por concelhos, segundo os géneros
- Quadro 66 - Distribuição percentual dos trabalhadores por conta de outrem, a tempo completo, por actividades, segundo as classes de remuneração mensal base (Homens/Mulheres)
- Quadro 67 - Remunerações médias horárias base, por actividades, segundo os níveis de qualificação (Homens/Mulheres)
- Quadro 68 - Remunerações médias horárias base, por actividades, segundo os níveis de qualificação (Homens)
- Quadro 69 - Remunerações médias horárias base, por actividades, segundo os níveis de qualificação (Mulheres)
- Quadro 70 - Remunerações médias horárias base, por actividades, segundo o regime de duração do trabalho, e os géneros (Homens/Mulheres)

REGULAMENTAÇÃO COLECTIVA DE TRABALHO

Gráfico 17 - Distribuição percentual dos trabalhadores por conta de outrem, por AE, ACT, CCT, PRT/RCM, e não abrangidos por qualquer IRC

Gráfico 18 - Remunerações médias mensais base e ganho, segundo o tipo de IRC (Homens/Mulheres)

Quadro 71 - Instrumentos de Regulamentação Colectiva – Número de trabalhadores abrangidos, remunerações médias mensais e duração média semanal do trabalho

RESUMO

QUADROS DE PESSOAL 2009

A disciplina normativa dos Quadros de Pessoal instituídos pelo Decreto-Lei n.º 479/79 de 16 de Junho, reunida no Decreto-Lei n.º 380/80 de 17 de Setembro, alterada pelo Decreto-Lei n.º 332/93 de 25 de Setembro, foi revogada pela Lei n.º 35/2004 de 29 de Julho que regulamenta a Lei n.º 99/2003 que aprovou o Código do Trabalho, adaptada à Região Autónoma da Madeira pelo Decreto Legislativo Regional n.º 13/2005/M. O novo quadro legal estabelece a obrigação de elaboração, pelas entidades aí definidas, dos Mapas dos Quadros de Pessoal pelos meios e formas nele indicados, com referência a Outubro.

Os dados inseridos na presente publicação resultam de apuramentos estatísticos das respostas aos Quadros de Pessoal em 2009, ao abrigo da legislação citada.

A informação é relativa à Estrutura Empresarial, Emprego, Duração do Trabalho, Remunerações (Base e Ganho) e Regulamentação Colectiva do Trabalho e é cruzada seguindo critérios relativos quer à caracterização dos trabalhadores (géneros, grupos etários, níveis de qualificação, habilitações, profissões, antiguidade na empresa), quer à caracterização das unidades declarantes (empresas e estabelecimentos) segundo a dimensão (volume de emprego), actividades económicas, antiguidade e natureza jurídica.

Os resultados globais relativos a 2009 respeitam a:

- 7 158 empresas
- 8 777 estabelecimentos
- 68 375 pessoas ao serviço nos estabelecimentos
- 63 499 trabalhadores por conta de outrem
- 57 818 trabalhadores abrangidos por Instrumentos de Regulamentação Colectiva (IRC)

A publicação apresenta ainda dados desagregados para os concelhos da Região Autónoma da Madeira.

O período de referência é o mês de Outubro de 2009, inserindo-se também alguns indicadores globais para o mês de Outubro de 2005 a 2009.

BREVE ANÁLISE DE RESULTADOS

ESTRUTURA EMPRESARIAL

Os indicadores apresentados, respeitantes à Estrutura Empresarial, ilustram a distribuição das empresas, estabelecimentos e pessoas ao serviço por actividade económica, dimensão, antiguidade, natureza jurídica e concelhos.

As pequenas unidades são, à semelhança dos anos anteriores e do restante território nacional, predominantes no tecido empresarial da Região Autónoma da Madeira, representando as que têm até 9 pessoas ao serviço (5 937), 82,9% do total (percentagem idêntica a 2008), abrangendo 27,8% do emprego (menos 0,1 pontos comparativamente ao ano anterior). As de 100 ou mais pessoas (61), representando 0,9%, concentravam 29,8% das pessoas ao serviço (mais 1,6 pontos do que em 2008), verificando-se assim alguma estabilidade na atomização do tecido empresarial regional. Em termos globais o número de empresas diminuiu no período em apreço cerca de 1,5% (menos 111 empresas) face ao ano de 2008, situando-se nas 7 158 unidades.

Quanto à distribuição por sectores de actividade, constata-se que 1 920 unidades, representando 26,8% das empresas, abrangendo 20,8% do volume global de emprego, pertenciam à actividade G (Comércio por Grosso e a Retalho, Reparação de Veículos Automóveis, Motociclos e Bens de Uso Pessoal e Doméstico). As actividades I (Alojamento, Restauração e Similares), com 17,5% e F (Construção) com 14,7% posicionam-se em segundo e terceiro lugares quanto ao número de empresas. No que respeita ao emprego, apresentam um volume de 17,6 e de 16,4% respectivamente.

Analisando a distribuição da resposta das 7 158 empresas à variável antiguidade (determinada a partir do ano de constituição declarado) verifica-se que 4,3%, a que correspondem 309 empresas, têm menos de 1 ano de actividade, 57,3% menos de 10 anos e 1,7% têm 50 ou mais anos.

Por natureza jurídica, as sociedades por quotas predominam (77,1%), tendo mantido o seu peso face ao ano anterior. As empresas em nome individual representam 13,2% do total, tendo diminuído o seu peso em 0,6 pontos em relação a 2008. As restantes formas jurídicas assumem reduzida expressão.

No que respeita à estrutura empresarial em termos concelhios constata-se que o Funchal continua a concentrar claramente a maioria das empresas (57,7%), aumentando ligeiramente a sua preponderância (+0,1 pontos) face ao ano anterior. Os concelhos com maior dinamismo empresarial foram São Vicente e Calheta que apresentam comparativamente a 2008 um acréscimo no número de empresas de, respectivamente 5,8% e 2,0%.

EMPREGO

A informação relativa ao Emprego centra-se essencialmente na caracterização dos trabalhadores por conta de outrem (TCO), que em 2009 ascendiam a 63 499, representando mais de 92% do volume do emprego (68 747 pessoas ao serviço) declarado na globalidade das respostas aos Quadros de Pessoal e respeita à sua distribuição por actividade económica, nível de qualificação, profissão, sexo, habilitações literárias, antiguidade na empresa e concelhos.

Analisando a distribuição dos TCO por habilitações literárias, constata-se o prosseguimento da evolução favorável do nível académico, traduzida pela diminuição em menos 0,2 pontos no peso dos trabalhadores com habilitação igual ou inferior ao 1º ciclo do ensino básico, comparativamente ao ano anterior.

Em contrapartida, dos restantes níveis que apresentam melhoria, destacam-se os portadores de formação superior cujo peso aumentou de 1,2 pontos, ao passarem de 8,6% para 9,8% e os portadores do ensino secundário e cursos de escolas profissionais que aumentaram em 0,5 pontos (ao passarem de 22,6% para 23,1%).

Atendendo à antiguidade na empresa verifica-se que continuam a predominar os trabalhadores com menos de 5 anos na mesma entidade empregadora, (50,3%). Os trabalhadores com antiguidade igual ou superior a 20 anos representam 9,6% do total.

A observação da distribuição dos TCO por qualificações, revela estabilidade na generalidade dos níveis face ao ano anterior, destacando-se, no entanto, os profissionais qualificados pela sua importância relativa (38,4 % do total).

No que se refere à estrutura etária, verifica-se um ligeiro acréscimo (1,5 pontos) do peso dos trabalhadores com idades situadas entre os 35 e 54 anos (ao passarem de 46,7% em 2008 para 48,2% em 2009). A percentagem dos profissionais com menos de 25 anos cifrou-se em 11,0% e os de idade igual ou superior a 55 anos, em 7,9%.

O modelo de preenchimento dos Quadros de Pessoal contempla também o fornecimento de informação adicional relativa às pessoas ao serviço, nomeadamente quanto ao regime de duração do trabalho (a tempo completo ou a tempo parcial) e à nacionalidade. No que respeita ao primeiro aspecto, verifica-se que, do total de trabalhadores por conta de outrem, apenas uma pequena parcela (4,3% a que correspondem 2 755 trabalhadores) exerciam a sua actividade a tempo parcial. Quanto à nacionalidade, os apuramentos revelam a existência de 1 616 cidadãos estrangeiros ao serviço dos estabelecimentos regionais, dos quais 1 482, representando 2,3% do total dos TCOs, eram trabalhadores por conta de outrem.

DURAÇÃO DO TRABALHO

A informação relativa à Duração do Trabalho, reporta-se aos trabalhadores por conta de outrem para os quais se conhece a situação de duração do trabalho (99,8% da globalidade dos TCO) e está condicionada à remuneração auferida no período de referência (Outubro). Deste modo os resultados não ilustram a duração efectiva do trabalho mas tão-só a duração do trabalho remunerada.

Os resultados apresentados na síntese mostram que a duração média semanal remunerada (correspondente ao período normal de trabalho) para o total das actividades económicas e TCO a tempo completo e a tempo parcial era de 37,6 horas. Para os TCO a tempo completo a duração semanal é de 38,5 horas. Nos TCO a tempo parcial a duração média semanal foi de 18,9 horas.

Os resultados mostram ainda que a duração total, (correspondente às horas normais e às horas extraordinárias) dos trabalhadores a tempo completo se cifra em 39,5 horas, e o trabalho extraordinário (efectuado por 13,0% dos TCO) em 4,2 horas semanais.

REMUNERAÇÕES

Os valores das remunerações mensais base e ganho apresentados, respeitam aos TCO com duração do trabalho a tempo completo que, no período de referência, auferiram uma remuneração base completa (não foram considerados os trabalhadores com ausências não remuneradas).

As remunerações horárias médias apresentadas têm como universo de cálculo os TCO com remuneração base auferida, independentemente de trabalharem o tempo completo ou incompleto.

O ganho médio mensal apurado em Outubro de 2009 atingiu o montante de 1013,57 euros, representando um acréscimo de 1,9% face a Outubro de 2008. A remuneração média mensal base cifrou-se em 830,17 euros, mais 2,7% do que no período homólogo de 2008.

REGULAMENTAÇÃO COLECTIVA DE TRABALHO

A informação referente à Regulamentação Colectiva de Trabalho respeita ao número de trabalhadores por conta de outrem abrangidos em cada instrumento de regulamentação (IRC), às correspondentes remunerações base e ganho e à duração média semanal do trabalho remunerado no período normal e total.

A informação está organizada por grandes sectores de actividade económica (CAE-Rev-3), devendo ser entendida como a actividade predominante dos trabalhadores abrangidos.

Em 2009, mais de 91% dos trabalhadores dos estabelecimentos regionais estavam abrangidos por contratação colectiva. Destes, a grande maioria (74,7%), estavam cobertos por instrumentos de regulamentação colectiva de trabalho exclusivamente regionais.

Dos instrumentos de regulamentação utilizados (Acordo de Empresa – AE, Acordo Colectivo de Trabalho – ACT, Contrato Colectivo de Trabalho – CCT e Portaria de Regulamentação de Trabalho PRT, actualmente designada de Regulamento de Condições Mínimas), o CCT é o mais abrangente, cobrindo cerca de 81,8% dos trabalhadores ao serviço dos estabelecimentos regionais.

CONCEITOS UTILIZADOS

- | | |
|---|---|
| Tempo completo | - Duração normal de trabalho estipulada nos respectivos instrumentos de Regulamentação Colectiva ou praticada na empresa para o mesmo conjunto homogéneo de profissões. |
| Remuneração base | - Importâncias ilíquidas pagas em dinheiro e correspondentes às horas normais de trabalho incluindo o caso de percentagem e remuneração em espécie. |
| Ganho | - Somatório das remunerações base com diuturnidades e remunerações por horas extraordinárias assim como outras prestações regulares. |
| Duração normal do trabalho | - Consideradas as horas efectuadas no período normal de trabalho. |
| Duração total do trabalho | - Consideradas as horas efectuadas no período total (período normal de trabalho e horas extraordinárias). |
| Período normal de trabalho semanal | - Horas de trabalho estabelecidas no IRC, no contrato individual de trabalho ou por normas e usos no estabelecimento e correspondente ao período para além do qual o trabalho é pago como extraordinário. |

Outros conceitos e definições poderão ser consultados nas Instruções de Preenchimento que acompanham o Instrumento de Notação desta fonte administrativa.

SIGLAS UTILIZADAS

ACT	-	Acordo Colectivo de Trabalho
AE	-	Acordo de Empresa
BTE	-	Boletim do Trabalho e Emprego
CAE	-	Classificação das Actividades Económicas
CCT	-	Contrato Colectivo de Trabalho
CNP	-	Classificação Nacional de Profissões
IRC	-	Instrumento de Regulamentação Colectiva
JORAM	-	Jornal Oficial da Região Autónoma da Madeira
PNT	-	Período Normal de Trabalho
PRT/RCM	-	Portaria de Regulamentação de Trabalho/Regulamento de Condições Mínimas
TCO	-	Trabalhadores por conta de outrem

SINAIS CONVENCIONAIS

<	Inferior a
≤	Igual ou inferior a
>	Superior a
-	Resultado nulo
x	Dado não disponível
o	Valor inferior a metade da unidade utilizada

Nota: Consideram-se não representativas as remunerações médias quando respeitem a um número de trabalhadores igual ou inferior a 2, pelo que se utilizou nestas situações o sinal convencional (o).

QUADROS DE PESSOAL

**ALGUNS INDICADORES GLOBAIS
PARA OS ÚLTIMOS CINCO ANOS DA SÉRIE 2005 - 2009**

DISTRIBUIÇÃO PERCENTUAL DOS TRABALHADORES POR CONTA DE OUTREM,
POR NÍVEIS DE QUALIFICAÇÃO E GÉNEROS, SEGUNDO OS ANOS (2005 - 2009)

Quadro 3

Região Autónoma da Madeira		Outubro									
NÍVEIS DE QUALIFICAÇÃO	ANOS	2005		2006		2007		2008		2009	
		H	M	H	M	H	M	H	M	H	M
TOTAL		100.0	100.0	100.0	100.0	100.0	100.0	100.0	100.0	100.0	100.0
QUADROS SUPERIORES		4.0	3.0	4.8	3.7	4.8	5.1	4.9	5.5	5.4	6.1
QUADROS MÉDIOS		4.1	4.7	4.0	5.0	4.0	4.4	4.3	4.7	4.5	5.1
ENC., CONTRAM. E CHEFES DE EQUIPA		4.5	2.1	4.2	2.1	4.0	2.0	3.9	2.2	3.9	2.1
PROF. ALTAMENTE QUALIFICADOS		7.0	9.2	6.9	9.3	7.1	9.1	6.8	8.7	7.4	9.3
PROFISSIONAIS QUALIFICADOS		44.8	36.1	44.1	34.2	43.9	33.5	44.3	33.1	43.4	32.3
PROFISSIONAIS SEMI-QUALIFICADOS		12.3	19.6	12.9	20.3	12.1	20.0	12.0	20.1	12.6	21.4
PROFISSIONAIS NÃO QUALIFICADOS		15.0	12.8	14.4	12.8	14.8	13.3	14.2	13.1	12.7	11.8
PRATICANTES E APRENDIZES		4.7	10.3	5.0	10.0	5.2	10.1	5.1	10.6	4.8	9.6
NÍVEIS DESCONHECIDOS		3.6	2.2	3.7	2.6	4.1	2.5	4.5	2.0	5.3	2.3

REMUNERAÇÕES MÉDIAS MENSAS BASE E GANHO DOS TRABALHADORES POR CONTA
DE OUTREM, POR NÍVEIS DE QUALIFICAÇÃO, SEGUNDO OS ANOS (2005 - 2009)

Quadro 4

Região Autónoma da Madeira		Outubro									
NÍVEIS DE QUALIFICAÇÃO	ANOS	2005 (Euros)		2006 (Euros)		2007 (Euros)		2008 (Euros)		2009 (Euros)	
		Base	Ganho	Base	Ganho	Base	Ganho	Base	Ganho	Base	Ganho
TOTAL		736.12	901.46	762.04	932.59	783.90	961.65	808.04	994.28	830.17	1013.57
QUADROS SUPERIORES		2063.07	2388.67	2054.68	2428.09	1972.68	2283.76	2025.40	2343.05	2104.51	2464.76
QUADROS MÉDIOS		1333.63	1575.79	1351.97	1603.31	1420.55	1759.22	1462.56	1833.30	1418.17	1744.77
ENC., CONTRAM. E CHEFES DE EQUIPA		956.46	1195.52	987.62	1242.52	1028.89	1295.45	1022.26	1289.28	1040.30	1320.37
PROFISSIONAIS ALTAM. QUALIFICADOS		950.82	1196.23	955.79	1196.2	983.19	1235.71	981.20	1197.48	1002.67	1233.47
PROFISSIONAIS QUALIFICADOS		658.46	818.55	676.86	834.56	687.87	851.33	719.23	903.61	719.34	891.53
PROFISSIONAIS SEMI-QUALIFICADOS		567.41	693.66	590.86	730.00	611.26	750.93	610.14	746.83	614.76	746.54
PROFISSIONAIS NÃO QUALIFICADOS		496.77	616.74	506.74	625.13	520.33	641.83	536.93	666.14	557.65	682.66
PRATICANTES E APRENDIZES		440.31	508.35	455.94	531.24	472.13	554.57	492.43	585.82	511.33	599.50
NÍVEIS DESCONHECIDOS		658.36	829.57	681.3	848.45	682.52	858.11	730.31	911.21	734.71	898.98

REMUNERAÇÕES MÉDIAS MENSAS BASE E GANHO DOS TRABALHADORES
POR CONTA DE OUTREM, POR GÉNEROS, SEGUNDO OS ANOS (2005 - 2009)

Quadro 5

Região Autónoma da Madeira		Outubro				
REMUNERAÇÕES	ANOS	2005 (Euros)	2006 (Euros)	2007 (Euros)	2008 (Euros)	2009 (Euros)
REMUNERAÇÃO MÉDIA MENSAL BASE						
	Homens/Mulheres	736.12	762.04	783.90	808.04	830.17
	Homens	806.52	836.44	856.97	880.08	905.49
	Mulheres	641.52	664.88	690.74	717.63	738.84
GANHO MÉDIO MENSAL						
	Homens/Mulheres	901.46	932.59	961.65	994.28	1013.57
	Homens	1011.48	1044.58	1073.76	1107.63	1128.82
	Mulheres	753.62	786.35	818.72	852.01	873.84

NÚMERO DE TRABALHADORES ABRANGIDOS E REMUNERAÇÕES MÉDIAS MENSAIS
 BASE E GANHO, POR ANOS (2005 - 2009), SEGUNDO OS TIPOS DE INSTRUMENTO DE
 REGULAMENTAÇÃO DO TRABALHO

Quadro 6

Região Autónoma da Madeira

Outubro

ANOS	INSTRUMENTOS DE REGULAMENTAÇÃO DO TRABALHO				
	TOTAL DE IRC	TOTAL DE AE	TOTAL DE ACT	TOTAL DE CCT	TOTAL DE PRT/RCM
2005					
N.º DE TCO ABRANGIDOS	61 465	2 588	1 476	57 355	46
REMUN. MÉDIA MENSAL:					
- BASE - Euros	721.10	1 324.48	1 112.74	677.46	665.36
- GANHO - Euros	884.78	1 782.76	1 672.72	813.47	834.64
2006					
N.º DE TCO ABRANGIDOS	60 822	2 525	1 625	56 627	45
REMUN. MÉDIA MENSAL:					
- BASE - Euros	743.45	1373.45	1116.74	698.73	745.00
- GANHO - Euros	913.71	1850.60	1646.41	841.25	864.00
2007					
N.º DE TCO ABRANGIDOS	60 769	2 604	1 528	48 912	7 725
REMUN. MÉDIA MENSAL:					
- BASE - Euros	764.97	1391.24	1179.45	702.71	815.59
- GANHO - Euros	940.16	1873.76	1768.93	853.42	933.14
2008					
N.º DE TCO ABRANGIDOS	61 605	2 848	1 171	50 134	7 452
REMUN. MÉDIA MENSAL:					
- BASE - Euros	772.17	1439.35	1283.97	710.53	852.13
- GANHO - Euros	953.48	1941.66	1891.31	872.42	976.05
2009					
N.º DE TCO ABRANGIDOS	57 818	2 194	1 471	47 306	6 847
REMUN. MÉDIA MENSAL:					
- BASE - Euros	801.12	1550.60	1286.94	739.61	862.78
- GANHO - Euros	982.98	2057.41	1935.66	899.76	984.69

QUADROS DE PESSOAL

ESTRUTURA EMPRESARIAL

GRÁFICO 1

DISTRIBUIÇÃO PERCENTUAL DAS EMPRESAS SEGUNDO A DIMENSÃO

(Dimensão da empresa em função do número de pessoas ao serviço)

REGIÃO AUTÓNOMA DA MADEIRA - OUTUBRO 2009

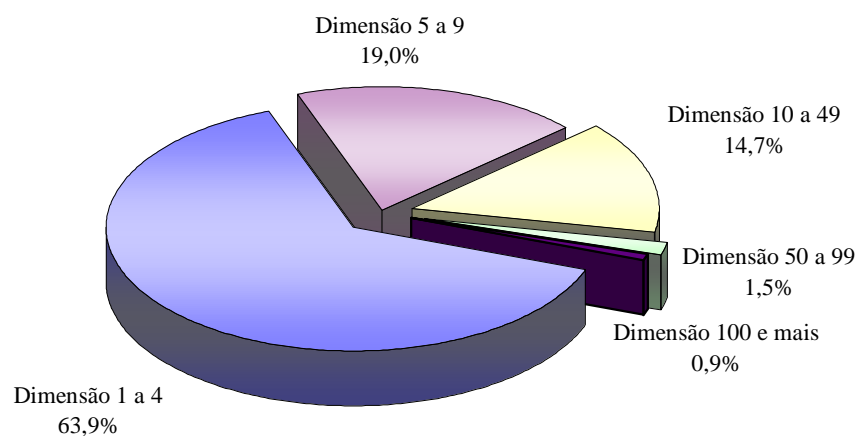


GRÁFICO 2

DISTRIBUIÇÃO PERCENTUAL DAS PESSOAS AO SERVIÇO NAS EMPRESAS, SEGUNDO A DIMENSÃO DA EMPRESA

(Dimensão da empresa em função do número de pessoas ao serviço)

REGIÃO AUTÓNOMA DA MADEIRA - OUTUBRO 2009

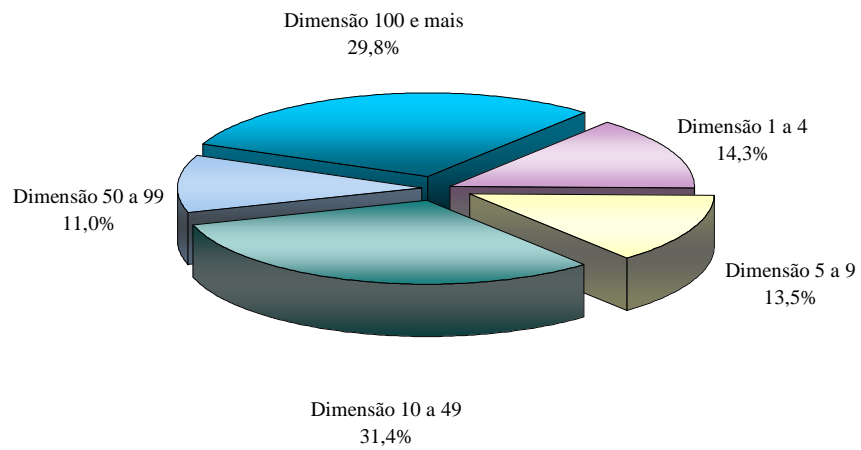
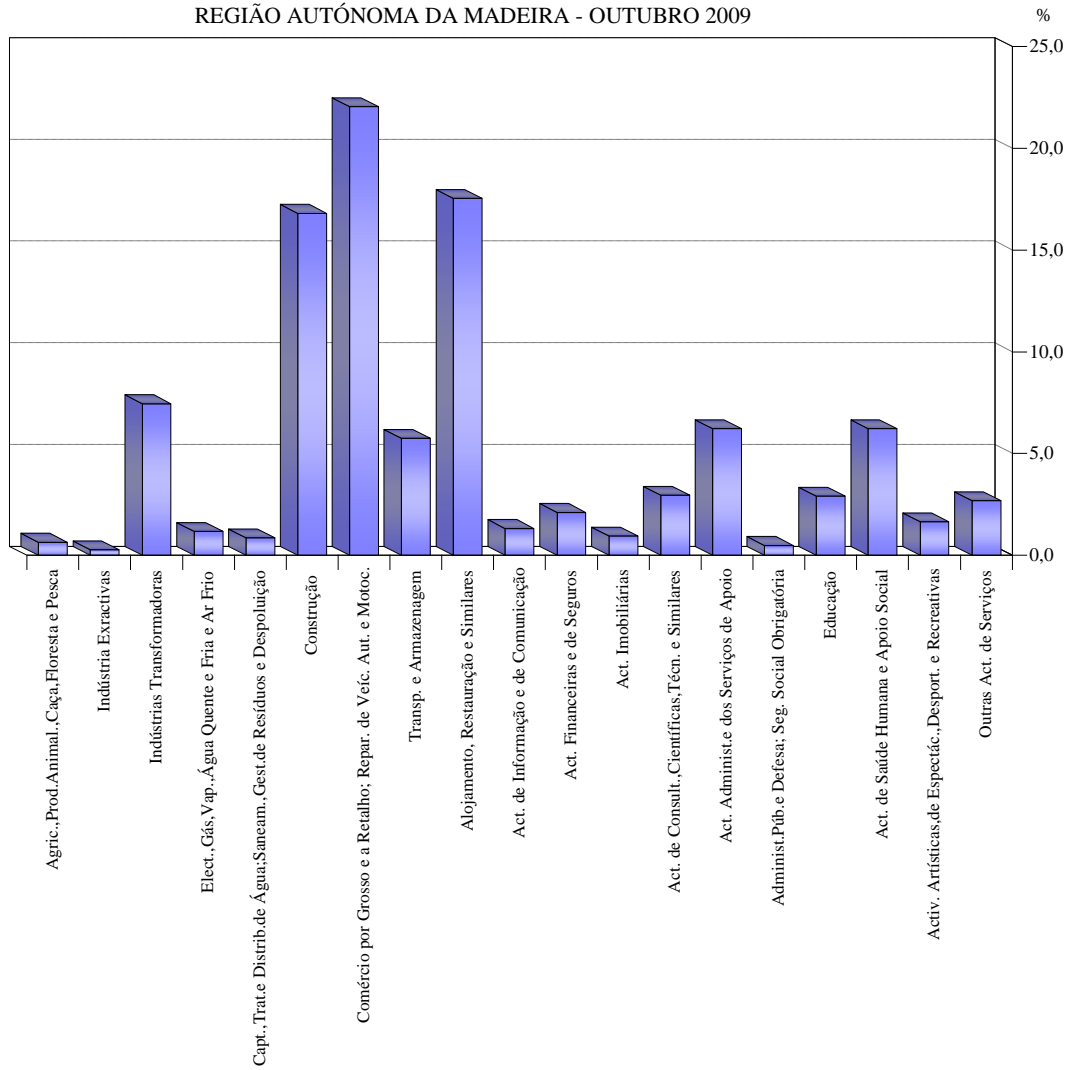


GRÁFICO 3

DISTRIBUIÇÃO PERCENTUAL DAS PESSOAS AO SERVIÇO NOS ESTABELECIMENTOS SEGUNDO AS ACTIVIDADES ECONÓMICAS

HOMENS/MULHERES

REGIÃO AUTÓNOMA DA MADEIRA - OUTUBRO 2009



Região Autónoma da Madeira

Outubro de 2009

DIMENSÃO CONCELHOS	TOTAL	1 - 4 pessoas	5 - 9 pessoas	10 - 49 pessoas	50-99 pessoas	100-249 pessoas	250-499 pessoas	500 E + pessoas
TOTAL	7 158	4 575	1 362	1 053	107	43	6	12
CALHETA	204	136	34	30	2	1	-	1
CÂMARA DE LOBOS	629	373	143	101	10	1	-	1
FUNCHAL	4 131	2 630	760	616	78	33	5	9
MACHICO	445	284	88	67	5	1	-	-
PONTA DO SOL	190	116	44	29	1	-	-	-
PORTO MONIZ	52	32	11	9	-	-	-	-
RIBEIRA BRAVA	287	180	65	40	1	1	-	-
SANTA CRUZ	800	546	128	111	8	5	1	1
SANTANA	120	75	32	13	-	-	-	-
SAO VICENTE	127	83	29	15	-	-	-	-
PORTO SANTO	173	120	28	22	2	1	-	-

Região Autónoma da Madeira		Outubro de 2009							%
DIMENSÃO	TOTAL	1 - 4 pessoas	5 - 9 pessoas	10 - 49 pessoas	50-99 pessoas	100-249 pessoas	250-499 pessoas	500 E + pessoas	
CONCELHOS									
TOTAL	100.0	63.9	19.0	14.7	1.5	0.6	0.1	0.2	
CALHETA	100.0	66.6	16.7	14.7	1.0	0.5	-	0.5	
CÂMARA DE LOBOS	100.0	59.2	22.7	16.1	1.6	0.2	-	0.2	
FUNCHAL	100.0	63.7	18.4	14.9	1.9	0.8	0.1	0.2	
MACHICO	100.0	63.8	19.8	15.1	1.1	0.2	-	-	
PONTA DO SOL	100.0	61.0	23.2	15.3	0.5	-	-	-	
PORTO MONIZ	100.0	61.5	21.2	17.3	-	-	-	-	
RIBEIRA BRAVA	100.0	62.9	22.6	13.9	0.3	0.3	-	-	
SANTA CRUZ	100.0	68.3	16.0	13.9	1.0	0.6	0.1	0.1	
SANTANA	100.0	62.5	26.7	10.8	-	-	-	-	
SAO VICENTE	100.0	65.4	22.8	11.8	-	-	-	-	
PORTO SANTO	100.0	69.3	16.2	12.7	1.2	0.6	-	-	

NÚMERO DE ESTABELECECIMENTOS, POR ACTIVIDADES,
SEGUNDO OS CONCELHOS DOS ESTABELECECIMENTOS

Quadro 17

Região Autónoma da Madeira

Outubro de 2009

CONCELHOS	TOTAL	CALHETA	CÂMARA LOBOS	FUNCHAL	MACHICO	PONTA DO SOL
ACTIVIDADES (CAE/REV3)						
TOTAL	8 777	249	703	5 121	541	217
A AGRICULTURA, PRODUÇÃO ANIMAL, CAÇA, FLORESTA E PESCA	71	5	9	20	2	8
B INDÚSTRIAS EXTRACTIVAS	22	-	1	11	1	4
C INDÚSTRIAS TRANSFORMADORAS	558	18	70	250	54	19
10/11/12 Indústrias Alimentares, das Bebidas e do Tabaco	176	5	17	80	20	3
13/14/15 Fab. de Têxteis; Indústria do Vestuário, do Couro e dos Prod. do Couro	43	1	2	34	-	-
16 Ind. da Mad. e da Cortiça e suas Obr., Excep. Mob.; Fab. de Ob. de Cest/Esp.	69	6	12	15	9	6
17/18 Fab. de Pasta, de Papel, Cartão e seus Art.; Impr. e Reprod. de Sup. Gravados	23	-	2	17	-	-
19/20 Fab. de Coque, Prod. Petrolíferos Refin. e de Aglomerados de Comb.; Fab. de Prod. Quím. e de Fibras Sint. ou Artif. Excep. Produtos Farmacêuticos	5	-	-	2	2	-
22 Fabricação de Artigos de Borracha e de Matérias Plásticas	10	-	1	6	1	-
23 Fabricação de Outros Produtos Minerais N/Metálicos	40	1	3	10	10	4
24/25 Ind. Metalúrgicas de Base e Fab. de Prod. Metálicos Excep. Máq. e Equip.	118	3	26	40	8	6
26/27/28 Fab. de Equip. Inform., Equip para Comunicações e Prod. Electrónicos e Ópticos; Fab. de Equipamento Eléctrico, de Máq. e de Equip. N.E.	12	-	1	8	1	-
31 Fabricação de Mobiliário e de Colchões	20	-	1	12	1	-
32 Outras Indústrias Transformadoras	14	-	-	12	-	-
33 Reparação, Manutenção e Instalação de Máquinas e Equipamentos	23	2	2	12	2	-
D ELECTRICIDADE, GÁS, VAPOR, ÁGUA QUENTE E FRIA E AR FRIO	29	2	2	9	2	1
E CAPTAÇÃO, TRATAMENTO E DISTRIB. DE ÁGUA; SANEAMENTO, GESTÃO DE RESÍDUOS E DESPOLUIÇÃO	40	2	3	15	4	-
F CONSTRUÇÃO	1 161	44	198	452	121	48
G COM. POR GROSSO E A RETALHO; REPAR. DE VEÍC. AUT. E MOTOC.	2 579	56	174	1 606	147	61
45 Comércio, Manutenção e Reparação, de Veículos Automóveis e Motociclos	356	10	37	174	18	10
46 Comércio por Grosso (inclui agentes), Excepto de Veíc. Automóveis e Motociclos	526	5	27	368	23	16
47 Comércio a Retalho, Excepto de Veículos Automóveis e Motociclos	1 697	41	110	1 064	106	35
H TRANSPORTES E ARMAZENAGEM	477	6	45	241	22	6
49/50/51/52 Transp. Terrest. e Transp. por Oleod. ou Gasod., por Água e Aéreos; Armazen. e Actividades Auxiliares dos Transp. (inclui manuseamento)	445	4	43	228	19	5
53 Actividades Postais e de Courier	32	2	2	13	3	1
I ALOJAMENTO, RESTAURAÇÃO E SIMILARES	1 400	63	90	758	100	26
J ACTIVIDADES DE INFORMAÇÃO E DE COMUNICAÇÃO	96	1	2	79	5	1
58/59/60 Act. de Edição; Act. Cinematog., de Vídeo, Prod. de Prog. de Televisão, de Grav. de Som, de Edição de Música; Act. de Rádio e Televisão	31	1	-	25	1	-
61 Telecomunicações	21	-	-	16	2	-
62/63 Consultoria e Program. Inform. e Act. Relacion.; Act. dos Serv. de Informação	44	-	2	38	2	1
k ACTIVIDADES FINANCEIRAS E DE SEGUROS	268	9	16	173	14	6
L ACTIVIDADES IMOBILIÁRIAS	222	2	9	172	4	1
M ACTIV. DE CONSULTORIA, CIENTÍFICAS, TÉCNICAS E SIMILARES	548	9	15	431	18	14
N ACTIVIDADES ADMINISTRATIVAS E DOS SERVIÇOS DE APOIO	290	4	11	213	10	4
O ADMINISTRAÇÃO PÚB. E DEFESA; SEGURANÇA SOCIAL OBRIG.	17	1	1	8	1	-
P EDUCAÇÃO	121	5	7	70	6	3
Q ACTIVIDADES DE SAÚDE HUMANA E APOIO SOCIAL	273	5	8	225	7	2
86 Actividades de Saúde Humana	211	2	4	184	3	1
87/88 Actividades de Apoio Social com/sem Alojamento	62	3	4	41	4	1
R ACTIV. ARTÍSTICAS, DE ESPECTÁC., DESPORT. E RECREATIVAS	137	5	7	87	2	3
S OUTRAS ACTIVIDADES DE SERVIÇOS	468	12	35	301	21	10
U ACTIV. DOS ORGANISMOS INTERN. E OUTRAS INST. EXTRA-TERRIT.	-	-	-	-	-	-

Continua

Região Autónoma da Madeira	Outubro de 2009						Continuação
CONCELHOS	PORTO MONIZ	RIBEIRA BRAVA	SANTA CRUZ	SANTANA	SÃO VICENTE	PORTO SANTO	
ACTIVIDADES (CAE/REV3)							
TOTAL	63	334	1 006	147	147	249	
A AGRICULTURA, PRODUÇÃO ANIMAL, CAÇA, FLORESTA E PESCA	3	-	19	2	1	2	
B INDÚSTRIAS EXTRACTIVAS	-	-	1	3	-	1	
C INDÚSTRIAS TRANSFORMADORAS	4	28	81	10	10	14	
10/11/12 Indústrias Alimentares, das Bebidas e do Tabaco	1	7	32	3	3	5	
13/14/15 Fab. de Têxteis; Indústria do Vestuário, do Couro e dos Prod. do Couro	-	1	5	-	-	-	
16 Ind. da Mad. e da Cortiça e suas Obr., Excep. Mob.; Fab. de Ob. de Cest/Esp.	1	5	10	3	1	1	
17/18 Fab. de Pasta, de Papel, Cartão e seus Art.; Impr. e Reprod. de Sup. Gravados	-	-	4	-	-	-	
19/20 Fab. de Coque, Prod. Petrolíferos Refin. e de Aglomerados de Comb.; Fab. de Prod. Quím. e de Fibras Sint. ou Artif. Excep. Produtos Farmacêuticos	-	-	-	-	-	1	
22 Fabricação de Artigos de Borracha e de Matérias Plásticas	-	-	2	-	-	-	
23 Fabricação de Outros Produtos Minerais N/Metálicos	1	3	2	1	2	3	
24/25 Ind. Metalúrgicas de Base e Fab. de Prod. Metálicos Excep. Máq. e Equip.	1	10	17	2	2	3	
26/27/28 Fab. de Equip. Inform., Equip para Comunicações e Prod. Electrónicos e Ópticos; Fab. de Equipamento Eléctrico, de Máq. e de Equip. N.E.	-	-	2	-	-	-	
31 Fabricação de Mobiliário e de Colchões	-	2	1	1	2	-	
32 Outras Indústrias Transformadoras	-	-	2	-	-	-	
33 Reparação, Manutenção e Instalação de Máquinas e Equipamentos	-	-	4	-	-	1	
D ELECTRICIDADE, GÁS, VAPOR, ÁGUA QUENTE E FRIA E AR FRIO	2	2	3	2	1	3	
E CAPTAÇÃO, TRATAMENTO E DISTRIB. DE ÁGUA; SANEAMENTO, GESTÃO DE RESÍDUOS E DESPOLUIÇÃO	-	2	7	2	2	3	
F CONSTRUÇÃO	9	71	129	36	30	23	
G COM. POR GROSSO E A RETALHO; REPAR. DE VEÍC. AUT. E MOTOC.	11	95	297	30	31	71	
45 Comércio, Manutenção e Reparação, de Veículos Automóveis e Motociclos	3	16	65	5	6	12	
46 Comércio por Grosso (inclui agentes), Excepto de Veíc. Automóveis e Motociclos	-	10	67	1	2	7	
47 Comércio a Retalho, Excepto de Veículos Automóveis e Motociclos	8	69	165	24	23	52	
H TRANSPORTES E ARMAZENAGEM	3	19	102	6	7	20	
49/50/51/52 Transp. Terrest. e Transp. por Oleod. ou Gasod., por Água e Aéreos; Armazen. e Actividades Auxiliares dos Transp. (inclui manuseamento)	2	18	97	5	5	19	
53 Actividades Postais e de Courier	1	1	5	1	2	1	
I ALOJAMENTO, RESTAURAÇÃO E SIMILARES	22	45	180	31	32	53	
J ACTIVIDADES DE INFORMAÇÃO E DE COMUNICAÇÃO	-	1	4	1	-	2	
58/59/60 Act. de Edição; Act. Cinematog., de Vídeo, Prod. de Prog. de Televisão, de Grav. de Som, de Edição de Música; Act. de Rádio e Televisão	-	-	2	1	-	1	
61 Telecomunicações	-	1	1	-	-	1	
62/63 Consultoria e Program. Inform. e Act. Relacion.; Act. dos Serv. de Informação	-	-	1	-	-	-	
k ACTIVIDADES FINANCEIRAS E DE SEGUROS	3	11	20	4	7	5	
L ACTIVIDADES IMOBILIÁRIAS	-	8	17	1	1	7	
M ACTIV. DE CONSULTORIA, CIENTÍFICAS, TÉCNICAS E SIMILARES	-	14	35	1	6	5	
N ACTIVIDADES ADMINISTRATIVAS E DOS SERVIÇOS DE APOIO	-	3	29	1	2	13	
O ADMINISTRAÇÃO PÚB. E DEFESA; SEGURANÇA SOCIAL OBRIG.	-	1	1	1	1	2	
P EDUCAÇÃO	1	6	15	2	2	4	
Q ACTIVIDADES DE SAÚDE HUMANA E APOIO SOCIAL	-	5	14	3	1	3	
86 Actividades de Saúde Humana	-	3	9	3	-	2	
87/88 Actividades de Apoio Social com/sem Alojamento	-	2	5	-	1	1	
R ACTIV. ARTÍSTICAS, DE ESPECTÁC., DESPORT. E RECREATIVAS	2	6	13	2	2	8	
S OUTRAS ACTIVIDADES DE SERVIÇOS	3	17	39	9	11	10	
U ACTIV. DOS ORGANISMOS INTERN. E OUTRAS INST. EXTRA-TERRIT.	-	-	-	-	-	-	

DISTRIBUIÇÃO PERCENTUAL DOS ESTABELECIMENTOS, POR ACTIVIDADES,
SEGUNDO OS CONCELHOS DOS ESTABELECIMENTOS

Quadro 18

Região Autónoma da Madeira

Outubro de 2009

%

CONCELHOS	TOTAL	CALHETA	CÂMARA LOBOS	FUNCHAL	MACHICO	PONTA DO SOL
ACTIVIDADES (CAE/REV3)						
TOTAL	100.0	2.8	8.0	58.3	6.2	2.5
A AGRICULTURA, PRODUÇÃO ANIMAL, CAÇA, FLORESTA E PESCA	100.0	7.0	12.7	28.2	2.8	11.3
B INDÚSTRIAS EXTRACTIVAS	100.0	-	4.5	50.0	4.5	18.2
C INDÚSTRIAS TRANSFORMADORAS	100.0	3.2	12.5	44.8	9.7	3.4
10/11/12 Indústrias Alimentares, das Bebidas e do Tabaco	100.0	2.8	9.7	45.5	11.4	1.7
13/14/15 Fab. de Têxteis; Indústria do Vestuário, do Couro e dos Prod. do Couro	100.0	2.3	4.7	79.1	-	-
16 Ind. da Mad. e da Cortiça e suas Obr., Excep. Mob.; Fab. de Ob. de Cest/Esp.	100.0	8.7	17.4	21.7	13.0	8.7
17/18 Fab. de Pasta, de Papel, Cartão e seus Art.; Impr. e Reprod. de Sup. Gravados	100.0	-	8.7	73.9	-	-
19/20 Fab. de Coque, Prod. Petrolíferos Refin. e de Aglomerados de Comb.; Fab. de Prod. Quím. e de Fibras Sint. ou Artif. Excep. Produtos Farmacêuticos	100.0	-	-	40.0	40.0	-
22 Fabricação de Artigos de Borracha e de Matérias Plásticas	100.0	-	10.0	60.0	10.0	-
23 Fabricação de Outros Produtos Minerais N/Metálicos	100.0	2.5	7.5	25.0	25.0	10.0
24/25 Ind. Metalúrgicas de Base e Fab. de Prod. Metálicos Excep. Máq. e Equip.	100.0	2.5	22.0	33.9	6.8	5.1
26/27/28 Fab. de Equip. Inform., Equip para Comunicações e Prod. Electrónicos e Ópticos; Fab. de Equipamento Eléctrico, de Máq. e de Equip. N.E.	100.0	-	8.3	66.7	8.3	-
31 Fabricação de Mobiliário e de Colchões	100.0	-	5.0	60.0	5.0	-
32 Outras Indústrias Transformadoras	100.0	-	-	85.7	-	-
33 Reparação, Manutenção e Instalação de Máquinas e Equipamentos	100.0	8.7	8.7	52.2	8.7	-
D ELECTRICIDADE, GÁS, VAPOR, ÁGUA QUENTE E FRIA E AR FRIO	100.0	6.9	6.9	31.0	6.9	3.4
E CAPTAÇÃO, TRATAMENTO E DISTRIB. DE ÁGUA; SANEAMENTO, GESTÃO DE RESÍDUOS E DESPOLUIÇÃO	100.0	5.0	7.5	37.5	10.0	-
F CONSTRUÇÃO	100.0	3.8	17.1	38.9	10.4	4.1
G COM. POR GROSSO E A RETALHO; REPAR. DE VEÍC. AUT. E MOTOC.	100.0	2.2	6.7	62.3	5.7	2.4
45 Comércio, Manutenção e Reparação, de Veículos Automóveis e Motociclos	100.0	2.8	10.4	48.9	5.1	2.8
46 Comércio por Grosso (inclui agentes), Excepto de Veíc. Automóveis e Motociclos	100.0	1.0	5.1	70.0	4.4	3.0
47 Comércio a Retalho, Excepto de Veículos Automóveis e Motociclos	100.0	2.4	6.5	62.7	6.2	2.1
H TRANSPORTES E ARMAZENAGEM	100.0	1.3	9.4	50.5	4.6	1.3
49/50/51/52 Transp. Terrest. e Transp. por Oleod. ou Gasod., por Água e Aéreos; Armazen. e Actividades Auxiliares dos Transp. (inclui manuseamento)	100.0	0.9	9.7	51.2	4.3	1.1
53 Actividades Postais e de Courier	100.0	6.3	6.3	40.6	9.4	3.1
I ALOJAMENTO, RESTAURAÇÃO E SIMILARES	100.0	4.5	6.4	54.1	7.1	1.9
J ACTIVIDADES DE INFORMAÇÃO E DE COMUNICAÇÃO	100.0	1.0	2.1	82.3	5.2	1.0
58/59/60 Act. de Edição; Act. Cinematog., de Vídeo, Prod. de Prog. de Televisão, de Grav. de Som, de Edição de Música; Act. de Rádio e Televisão	100.0	3.2	-	80.6	3.2	-
61 Telecomunicações	100.0	-	-	76.2	9.5	-
62/63 Consultoria e Program. Inform. e Act. Relacion.; Act. dos Serv. de Informação	100.0	-	4.5	86.4	4.5	2.3
k ACTIVIDADES FINANCEIRAS E DE SEGUROS	100.0	3.4	6.0	64.6	5.2	2.2
L ACTIVIDADES IMOBILIÁRIAS	100.0	0.9	4.1	77.5	1.8	0.5
M ACTIV. DE CONSULTORIA, CIENTÍFICAS, TÉCNICAS E SIMILARES	100.0	1.6	2.7	78.6	3.3	2.6
N ACTIVIDADES ADMINISTRATIVAS E DOS SERVIÇOS DE APOIO	100.0	1.4	3.8	73.4	3.4	1.4
O ADMINISTRAÇÃO PÚB. E DEFESA; SEGURANÇA SOCIAL OBRIG.	100.0	5.9	5.9	47.1	5.9	-
P EDUCAÇÃO	100.0	4.1	5.8	57.9	5.0	2.5
Q ACTIVIDADES DE SAÚDE HUMANA E APOIO SOCIAL	100.0	1.8	2.9	82.4	2.6	0.7
86 Actividades de Saúde Humana	100.0	0.9	1.9	87.2	1.4	0.5
87/88 Actividades de Apoio Social com/sem Alojamento	100.0	4.8	6.5	66.1	6.5	1.6
R ACTIV. ARTÍSTICAS, DE ESPECTÁC., DESPORT. E RECREATIVAS	100.0	3.6	5.1	63.5	1.5	2.2
S OUTRAS ACTIVIDADES DE SERVIÇOS	100.0	2.6	7.5	64.3	4.5	2.1
U ACTIV. DOS ORGANISMOS INTERN. E OUTRAS INST. EXTRA-TERRIT.	-	-	-	-	-	-

Continua

DISTRIBUIÇÃO PERCENTUAL DOS ESTABELECIMENTOS, POR ACTIVIDADES,
SEGUNDO OS CONCELHOS DOS ESTABELECIMENTOS

Quadro 18

Região Autónoma da Madeira	CONCELHOS	Outubro de 2009					Continuação	%
		PORTO MONIZ	RIBEIRA BRAVA	SANTA CRUZ	SANTANA	SÃO VICENTE		
	T O T A L	0.7	3.8	11.5	1.7	1.7	2.8	
A	AGRICULTURA, PRODUÇÃO ANIMAL, CAÇA, FLORESTA E PESCA	4.2	-	26.8	2.8	1.4	2.8	
B	INDÚSTRIAS EXTRACTIVAS	-	-	4.5	13.6	-	4.5	
C	INDÚSTRIAS TRANSFORMADORAS	0.7	5.0	14.5	1.8	1.8	2.5	
	10/11/12 Indústrias Alimentares, das Bebidas e do Tabaco	0.6	4.0	18.2	1.7	1.7	2.8	
	13/14/15 Fab. de Têxteis; Indústria do Vestuário, do Couro e dos Prod. do Couro	-	2.3	11.6	-	-	-	
	16 Ind. da Mad. e da Cortiça e suas Obr., Excep. Mob.; Fab. de Ob. de Cest/Esp.	1.4	7.2	14.5	4.3	1.4	1.4	
	17/18 Fab. de Pasta, de Papel, Cartão e seus Art.; Impr. e Reprod. de Sup. Gravados	-	-	17.4	-	-	-	
	19/20 Fab. de Coque, Prod. Petrolíferos Refin. e de Aglomerados de Comb.; Fab. de Prod. Quím. e de Fibras Sint. ou Artif. Excep. Produtos Farmacêuticos	-	-	-	-	-	20.0	
	22 Fabricação de Artigos de Borracha e de Matérias Plásticas	-	-	20.0	-	-	-	
	23 Fabricação de Outros Produtos Minerais N/Metálicos	2.5	7.5	5.0	2.5	5.0	7.5	
	24/25 Ind. Metalúrgicas de Base e Fab. de Prod. Metálicos Excep. Máq. e Equip.	0.8	8.5	14.4	1.7	1.7	2.5	
	26/27/28 Fab. de Equip. Inform., Equip para Comunicações e Prod. Electrónicos e Ópticos; Fab. de Equipamento Eléctrico, de Máq. e de Equip. N.E.	-	-	16.7	-	-	-	
	31 Fabricação de Mobiliário e de Colchões	-	10.0	5.0	5.0	10.0	-	
	32 Outras Indústrias Transformadoras	-	-	14.3	-	-	-	
	33 Reparação, Manutenção e Instalação de Máquinas e Equipamentos	-	-	17.4	-	-	4.3	
D	ELECTRICIDADE, GÁS, VAPOR, ÁGUA QUENTE E FRIA E AR FRIO	6.9	6.9	10.3	6.9	3.4	10.3	
E	CAPTAÇÃO, TRATAMENTO E DISTRIB. DE ÁGUA; SANEAMENTO, GESTÃO DE RESÍDUOS E DESPOLUIÇÃO	-	5.0	17.5	5.0	5.0	7.5	
F	CONSTRUÇÃO	0.8	6.1	11.1	3.1	2.6	2.0	
G	COM. POR GROSSO E A RETALHO; REPAR. DE VEÍC. AUT. E MOTOC.	0.4	3.7	11.5	1.2	1.2	2.8	
	45 Comércio, Manutenção e Reparação, de Veículos Automóveis e Motociclos	0.8	4.5	18.3	1.4	1.7	3.4	
	46 Comércio por Grosso (inclui agentes), Excepto de Veíc. Automóveis e Motociclos	-	1.9	12.7	0.2	0.4	1.3	
	47 Comércio a Retalho, Excepto de Veículos Automóveis e Motociclos	0.5	4.1	9.7	1.4	1.4	3.1	
H	TRANSPORTES E ARMAZENAGEM	0.6	4.0	21.4	1.3	1.5	4.2	
	49/50/51/52 Transp. Terrest. e Transp. por Oleod. ou Gasod., por Água e Aéreos; Armazen. e Actividades Auxiliares dos Transp. (inclui manuseamento)	0.4	4.0	21.8	1.1	1.1	4.3	
	53 Actividades Postais e de Courier	3.1	3.1	15.6	3.1	6.3	3.1	
I	ALOJAMENTO, RESTAURAÇÃO E SIMILARES	1.6	3.2	12.9	2.2	2.3	3.8	
J	ACTIVIDADES DE INFORMAÇÃO E DE COMUNICAÇÃO	-	1.0	4.2	1.0	-	2.1	
	58/59/60 Act. de Edição; Act. Cinematog., de Vídeo, Prod. de Prog. de Televisão, de Grav. de Som, de Edição de Música; Act. de Rádio e Televisão	-	-	6.5	3.2	-	3.2	
	61 Telecomunicações	-	4.8	4.8	-	-	4.8	
	62/63 Consultoria e Program. Inform. e Act. Relacion.; Act. dos Serv. de Informação	-	-	2.3	-	-	-	
k	ACTIVIDADES FINANCEIRAS E DE SEGUROS	1.1	4.1	7.5	1.5	2.6	1.9	
L	ACTIVIDADES IMOBILIÁRIAS	-	3.6	7.7	0.5	0.5	3.2	
M	ACTIV. DE CONSULTORIA, CIENTÍFICAS, TÉCNICAS E SIMILARES	-	2.6	6.4	0.2	1.1	0.9	
N	ACTIVIDADES ADMINISTRATIVAS E DOS SERVIÇOS DE APOIO	-	1.0	10.0	0.3	0.7	4.5	
O	ADMINISTRAÇÃO PÚB. E DEFESA; SEGURANÇA SOCIAL OBRIG.	-	5.9	5.9	5.9	5.9	11.8	
P	EDUCAÇÃO	0.8	5.0	12.4	1.7	1.7	3.3	
Q	ACTIVIDADES DE SAÚDE HUMANA E APOIO SOCIAL	-	1.8	5.1	1.1	0.4	1.1	
	86 Actividades de Saúde Humana	-	1.4	4.3	1.4	-	0.9	
	87/88 Actividades de Apoio Social com/sem Alojamento	-	3.2	8.1	-	1.6	1.6	
R	ACTIV. ARTÍSTICAS, DE ESPECTÁC., DESPORT. E RECREATIVAS	1.5	4.4	9.5	1.5	1.5	5.8	
S	OUTRAS ACTIVIDADES DE SERVIÇOS	0.6	3.6	8.3	1.9	2.4	2.1	
U	ACTIV. DOS ORGANISMOS INTERN. E OUTRAS INST. EXTRA-TERRIT.	-	-	-	-	-	-	

Região Autónoma da Madeira

Outubro de 2009

CONCELHOS	TOTAL	CALHETA	CÂMARA LOBOS	FUNCHAL	MACHICO	PONTA DO SOL
ACTIVIDADES (CAE/REV3)						
TOTAL	68 375	2 056	5 339	42 879	3 483	1 279
A AGRICULTURA, PRODUÇÃO ANIMAL, CAÇA, FLORESTA E PESCA	438	16	60	104	12	33
B INDÚSTRIAS EXTRACTIVAS	178	-	22	76	13	40
C INDÚSTRIAS TRANSFORMADORAS	5 094	168	947	1 894	555	111
10/11/12 Indústrias Alimentares, das Bebidas e do Tabaco	2 593	58	439	953	300	20
13/14/15 Fab. de Têxteis; Indústria do Vestuário, do Couro e dos Prod. do Couro	203	1	4	182	-	-
16 Ind. da Mad. e da Cortiça e suas Obr., Excep. Mob.; Fab. de Ob. de Cest/Esp.	433	87	79	69	68	31
17/18 Fab. de Pasta, de Papel, Cartão e seus Art.; Impr. e Reprod. de Sup. Gravados	174	-	31	82	-	-
19/20 Fab. de Coque, Prod. Petrolíferos Refin. e de Aglomerados de Comb.; Fab. de Prod. Quím. e de Fibras Sint. ou Artif. Excep. Produtos Farmacêuticos	27	-	-	6	20	-
22 Fabricação de Artigos de Borracha e de Matérias Plásticas	78	-	4	58	4	-
23 Fabricação de Outros Produtos Minerais N/Metálicos	375	6	82	135	59	16
24/25 Ind. Metalúrgicas de Base e Fab. de Prod. Metálicos Excep. Máq. e Equip.	777	11	188	225	63	44
26/27/28 Fab. de Equip. Inform., Equip para Comunicações e Prod. Electrónicos e Ópticos; Fab. de Equipamento Eléctrico, de Máq. e de Equip. N.E.	105	-	42	45	4	-
31 Fabricação de Mobiliário e de Colchões	73	-	1	39	2	-
32 Outras Indústrias Transformadoras	33	-	-	29	-	-
33 Reparação, Manutenção e Instalação de Máquinas e Equipamentos	189	5	45	69	35	-
D ELECTRICIDADE, GÁS, VAPOR, ÁGUA QUENTE E FRIA E AR FRIO	798	13	6	654	27	3
E CAPTAÇÃO, TRATAMENTO E DISTRIB. DE ÁGUA; SANEAMENTO, GESTÃO DE RESÍDUOS E DESPOLUIÇÃO	586	3	6	261	36	-
F CONSTRUÇÃO	11 491	988	2 394	4 144	1 114	417
G COM. POR GROSSO E A RETALHO; REPAR. DE VEÍC. AUT. E MOTOC.	15 076	174	771	10 010	680	281
45 Comércio, Manutenção e Reparação, de Veículos Automóveis e Motociclos	1 984	20	138	1 030	105	25
46 Comércio por Grosso (inclui agentes), Excepto de Veíc. Automóveis e Motociclos	3 480	13	118	2 328	151	141
47 Comércio a Retalho, Excepto de Veículos Automóveis e Motociclos	9 612	141	515	6 652	424	115
H TRANSPORTES E ARMAZENAGEM	3 934	10	129	2 467	81	67
49/50/51/52 Transp. Terrest. e Transp. por Oleod. ou Gasod., por Água e Aéreos; Armazen. e Actividades Auxiliares dos Transp. (inclui manuseamento)	3 599	7	110	2 250	62	44
53 Actividades Postais e de Courier	335	3	19	217	19	23
I ALOJAMENTO, RESTAURAÇÃO E SIMILARES	11 996	350	443	8 148	417	175
J ACTIVIDADES DE INFORMAÇÃO E DE COMUNICAÇÃO	899	2	2	864	13	6
58/59/60 Act. de Edição; Act. Cinematog., de Vídeo, Prod. de Prog. de Televisão, de Grav. de Som, de Edição de Música; Act. de Rádio e Televisão	455	2	-	439	6	-
61 Telecomunicações	278	-	-	273	2	-
62/63 Consultoria e Program. Inform. e Act. Relacion.; Act. dos Serv. de Informação	166	-	2	152	5	6
k ACTIVIDADES FINANCEIRAS E DE SEGUROS	1 440	32	76	1 059	70	21
L ACTIVIDADES IMOBILIÁRIAS	647	2	35	523	5	2
M ACTIV. DE CONSULTORIA, CIENTÍFICAS, TÉCNICAS E SIMILARES	2 020	24	37	1 715	48	26
N ACTIVIDADES ADMINISTRATIVAS E DOS SERVIÇOS DE APOIO	4 256	17	65	3 872	21	23
O ADMINISTRAÇÃO PÚB. E DEFESA; SEGURANÇA SOCIAL OBRIG.	331	21	25	113	25	-
P EDUCAÇÃO	1 985	43	122	1 467	71	19
Q ACTIVIDADES DE SAÚDE HUMANA E APOIO SOCIAL	4 254	110	52	3 517	145	7
86 Actividades de Saúde Humana	2 753	3	12	2 680	13	2
87/88 Actividades de Apoio Social com/sem Alojamento	1 501	107	40	837	132	5
R ACTIV. ARTÍSTICAS, DE ESPECTÁC., DESPORT. E RECREATIVAS	1 119	55	25	773	37	10
S OUTRAS ACTIVIDADES DE SERVIÇOS	1 833	28	122	1 218	113	38
U ACTIV. DOS ORGANISMOS INTERN. E OUTRAS INST. EXTRA-TERRIT.	-	-	-	-	-	-

Continua

Região Autónoma da Madeira		Outubro de 2009					Continuação
CONCELHOS		PORTO MONIZ	RIBEIRA BRAVA	SANTA CRUZ	SANTANA	SÃO VICENTE	PORTO SANTO
ACTIVIDADES (CAE/REV3)							
TOTAL		316	2 019	7 714	1 008	739	1 543
A AGRICULTURA, PRODUÇÃO ANIMAL, CAÇA, FLORESTA E PESCA		17	-	191	2	1	2
B INDÚSTRIAS EXTRACTIVAS		-	-	6	13	-	8
C INDÚSTRIAS TRANSFORMADORAS		19	195	1 011	62	73	59
10/11/12 Indústrias Alimentares, das Bebidas e do Tabaco		9	67	674	15	24	34
13/14/15 Fab. de Têxteis; Indústria do Vestuário, do Couro e dos Prod. do Couro		-	1	15	-	-	-
16 Ind. da Mad. e da Cortiça e suas Obr., Excep. Mob.; Fab. de Ob. de Cest/Esp.		2	44	27	16	9	1
17/18 Fab. de Pasta, de Papel, Cartão e seus Art.; Impr. e Reprod. de Sup. Gravados		-	-	61	-	-	-
19/20 Fab. de Coque, Prod. Petrolíferos Refin. e de Aglomerados de Comb.; Fab. de Prod. Quím. e de Fibras Sint. ou Artif. Excep. Produtos Farmacêuticos		-	-	-	-	-	1
22 Fabricação de Artigos de Borracha e de Matérias Plásticas		-	-	12	-	-	-
23 Fabricação de Outros Produtos Minerais N/Metálicos		5	13	14	8	27	10
24/25 Ind. Metalúrgicas de Base e Fab. de Prod. Metálicos Excep. Máq. e Equip.		3	55	160	15	6	7
26/27/28 Fab. de Equip. Inform., Equip para Comunicações e Prod. Electrónicos e Ópticos; Fab. de Equipamento Eléctrico, de Máq. e de Equip. N.E.		-	-	14	-	-	-
31 Fabricação de Mobiliário e de Colchões		-	15	1	8	7	-
32 Outras Indústrias Transformadoras		-	-	4	-	-	-
33 Reparação, Manutenção e Instalação de Máquinas e Equipamentos		-	-	29	-	-	6
D ELECTRICIDADE, GÁS, VAPOR, ÁGUA QUENTE E FRIA E AR FRIO		12	13	10	12	3	45
E CAPTAÇÃO, TRATAMENTO E DISTRIB. DE ÁGUA; SANEAMENTO, GESTÃO DE RESÍDUOS E DESPOLUIÇÃO		-	20	156	2	6	96
F CONSTRUÇÃO		42	455	1 197	369	208	163
G COM. POR GROSSO E A RETALHO; REPAR. DE VEÍC. AUT. E MOTOC.		33	564	2 051	154	89	269
45 Comércio, Manutenção e Reparação, de Veículos Automóveis e Motociclos		6	72	523	18	20	27
46 Comércio por Grosso (inclui agentes), Excepto de Veíc. Automóveis e Motociclos		-	32	660	17	9	11
47 Comércio a Retalho, Excepto de Veículos Automóveis e Motociclos		27	460	868	119	60	231
H TRANSPORTES E ARMAZENAGEM		17	78	850	68	36	131
49/50/51/52 Transp. Terrest. e Transp. por Oleod. ou Gasod., por Água e Aéreos; Armazen. e Actividades Auxiliares dos Transp. (inclui manuseamento)		15	75	821	62	30	123
53 Actividades Postais e de Courier		2	3	29	6	6	8
I ALOJAMENTO, RESTAURAÇÃO E SIMILARES		150	198	1 333	198	171	413
J ACTIVIDADES DE INFORMAÇÃO E DE COMUNICAÇÃO		-	1	5	3	-	3
58/59/60 Act. de Edição; Act. Cinematog., de Vídeo, Prod. de Prog. de Televisão, de Grav. de Som, de Edição de Música; Act. de Rádio e Televisão		-	-	3	3	-	2
61 Telecomunicações		-	1	1	-	-	1
62/63 Consultoria e Program. Inform. e Act. Relacion.; Act. dos Serv. de Informação		-	-	1	-	-	-
k ACTIVIDADES FINANCEIRAS E DE SEGUROS		8	41	77	14	24	18
L ACTIVIDADES IMOBILIÁRIAS		-	23	41	4	1	11
M ACTIV. DE CONSULTORIA, CIENTÍFICAS, TÉCNICAS E SIMILARES		-	39	102	3	13	13
N ACTIVIDADES ADMINISTRATIVAS E DOS SERVIÇOS DE APOIO		-	6	188	2	3	59
O ADMINISTRAÇÃO PÚB. E DEFESA; SEGURANÇA SOCIAL OBRIG.		-	39	3	18	22	65
P EDUCAÇÃO		2	28	183	20	4	26
Q ACTIVIDADES DE SAÚDE HUMANA E APOIO SOCIAL		-	229	124	6	33	31
86 Actividades de Saúde Humana		-	8	24	6	-	5
87/88 Actividades de Apoio Social com/sem Alojamento		-	221	100	-	33	26
R ACTIV. ARTÍSTICAS, DE ESPECTÁC., DESPORT. E RECREATIVAS		9	51	43	6	20	90
S OUTRAS ACTIVIDADES DE SERVIÇOS		7	39	143	52	32	41
U ACTIV. DOS ORGANISMOS INTERN. E OUTRAS INST. EXTRA-TERRIT.		-	-	-	-	-	-

DISTRIBUIÇÃO PERCENTUAL DAS PESSOAS AO SERVIÇO NOS ESTABELECIMENTOS,
POR ACTIVIDADES, SEGUNDO OS CONCELHOS DOS ESTABELECIMENTOS

Quadro 20

Região Autónoma da Madeira		Outubro de 2009					%
ACTIVIDADES (CAE/REV3)	TOTAL	CALHETA	CÂMARA LOBOS	FUNCHAL	MACHICO	PONTA DO SOL	
TOTAL	100.0	3.0	7.8	62.7	5.1	1.9	
A AGRICULTURA, PRODUÇÃO ANIMAL, CAÇA, FLORESTA E PESCA	100.0	3.7	13.7	23.7	2.7	7.5	
B INDÚSTRIAS EXTRACTIVAS	100.0	-	12.4	42.7	7.3	22.5	
C INDÚSTRIAS TRANSFORMADORAS	100.0	3.3	18.6	37.2	10.9	2.2	
10/11/12 Indústrias Alimentares, das Bebidas e do Tabaco	100.0	2.2	16.9	36.8	11.6	0.8	
13/14/15 Fab. de Têxteis; Indústria do Vestuário, do Couro e dos Prod. do Couro	100.0	0.5	2.0	89.7	-	-	
16 Ind. da Mad. e da Cortiça e suas Obr., Excep. Mob.; Fab. de Ob. de Cest/Esp.	100.0	20.1	18.2	15.9	15.7	7.2	
17/18 Fab. de Pasta, de Papel, Cartão e seus Art.; Impr. e Reprod. de Sup. Gravados	100.0	-	17.8	47.1	-	-	
19/20 Fab. de Coque, Prod. Petrolíferos Refin. e de Aglomerados de Comb.; Fab. de Prod. Quím. e de Fibras Sint. ou Artif. Excep. Produtos Farmacêuticos	100.0	-	-	22.2	74.1	-	
22 Fabricação de Artigos de Borracha e de Matérias Plásticas	100.0	-	5.1	74.4	5.1	-	
23 Fabricação de Outros Produtos Minerais N/Metálicos	100.0	1.6	21.9	36.0	15.7	4.3	
24/25 Ind. Metalúrgicas de Base e Fab. de Prod. Metálicos Excep. Máq. e Equip.	100.0	1.4	24.2	29.0	8.1	5.7	
26/27/28 Fab. de Equip. Inform., Equip para Comunicações e Prod. Electrónicos e Ópticos; Fab. de Equipamento Eléctrico, de Máq. e de Equip. N.E.	100.0	-	40.0	42.9	3.8	-	
31 Fabricação de Mobiliário e de Colchões	100.0	-	1.4	53.4	2.7	-	
32 Outras Indústrias Transformadoras	100.0	-	-	87.9	-	-	
33 Reparação, Manutenção e Instalação de Máquinas e Equipamentos	100.0	2.6	23.8	36.5	18.5	-	
D ELECTRICIDADE, GÁS, VAPOR, ÁGUA QUENTE E FRIA E AR FRIO	100.0	1.6	0.8	82.0	3.4	0.4	
E CAPTAÇÃO, TRATAMENTO E DISTRIB. DE ÁGUA; SANEAMENTO, GESTÃO DE RESÍDUOS E DESPOLUIÇÃO	100.0	0.5	1.0	44.5	6.1	-	
F CONSTRUÇÃO	100.0	8.6	20.8	36.1	9.7	3.6	
G COM. POR GROSSO E A RETALHO; REPAR. DE VEÍC. AUT. E MOTOC.	100.0	1.2	5.1	66.4	4.5	1.9	
45 Comércio, Manutenção e Reparação, de Veículos Automóveis e Motociclos	100.0	1.0	7.0	51.9	5.3	1.3	
46 Comércio por Grosso (inclui agentes), Excepto de Veíc. Automóveis e Motociclos	100.0	0.4	3.4	66.9	4.3	4.1	
47 Comércio a Retalho, Excepto de Veículos Automóveis e Motociclos	100.0	1.5	5.4	69.2	4.4	1.2	
H TRANSPORTES E ARMAZENAGEM	100.0	0.3	3.3	62.7	2.1	1.7	
49/50/51/52 Transp. Terrest. e Transp. por Oleod. ou Gasod., por Água e Aéreos; Armazen. e Actividades Auxiliares dos Transp. (inclui manuseamento)	100.0	0.2	3.1	62.5	1.7	1.2	
53 Actividades Postais e de Courier	100.0	0.9	5.7	64.8	5.7	6.9	
I ALOJAMENTO, RESTAURAÇÃO E SIMILARES	100.0	2.9	3.7	67.9	3.5	1.5	
J ACTIVIDADES DE INFORMAÇÃO E DE COMUNICAÇÃO	100.0	0.2	0.2	96.1	1.4	0.7	
58/59/60 Act. de Edição; Act. Cinematog., de Vídeo, Prod. de Prog. de Televisão, de Grav. de Som, de Edição de Música; Act. de Rádio e Televisão	100.0	0.4	-	96.5	1.3	-	
61 Telecomunicações	100.0	-	-	98.2	0.7	-	
62/63 Consultoria e Program. Inform. e Act. Relacion.; Act. dos Serv. de Informação	100.0	-	1.2	91.6	3.0	3.6	
k ACTIVIDADES FINANCEIRAS E DE SEGUROS	100.0	2.2	5.3	73.5	4.9	1.5	
L ACTIVIDADES IMOBILIÁRIAS	100.0	0.3	5.4	80.8	0.8	0.3	
M ACTIV. DE CONSULTORIA, CIENTÍFICAS, TÉCNICAS E SIMILARES	100.0	1.2	1.8	84.9	2.4	1.3	
N ACTIVIDADES ADMINISTRATIVAS E DOS SERVIÇOS DE APOIO	100.0	0.4	1.5	91.0	0.5	0.5	
O ADMINISTRAÇÃO PÚB. E DEFESA; SEGURANÇA SOCIAL OBRIG.	100.0	6.3	7.6	34.1	7.6	-	
P EDUCAÇÃO	100.0	2.2	6.1	73.9	3.6	1.0	
Q ACTIVIDADES DE SAÚDE HUMANA E APOIO SOCIAL	100.0	2.6	1.2	82.7	3.4	0.2	
86 Actividades de Saúde Humana	100.0	0.1	0.4	97.3	0.5	0.1	
87/88 Actividades de Apoio Social com/sem Alojamento	100.0	7.1	2.7	55.8	8.8	0.3	
R ACTIV. ARTÍSTICAS, DE ESPECTÁC., DESPORT. E RECREATIVAS	100.0	4.9	2.2	69.1	3.3	0.9	
S OUTRAS ACTIVIDADES DE SERVIÇOS	100.0	1.5	6.7	66.4	6.2	2.1	
U ACTIV. DOS ORGANISMOS INTERN. E OUTRAS INST. EXTRA-TERRIT.	-	-	-	-	-	-	

Continua

DISTRIBUIÇÃO PERCENTUAL DAS PESSOAS AO SERVIÇO NOS ESTABELECIMENTOS,
POR ACTIVIDADES, SEGUNDO OS CONCELHOS DOS ESTABELECIMENTOS

Quadro 20

Região Autónoma da Madeira	Outubro de 2009					PORTO SANTO	%
	PORTO MONIZ	RIBEIRA BRAVA	SANTA CRUZ	SANTANA	SÃO VICENTE		
ACTIVIDADES (CAE/REV3)							
TOTAL	0.5	3.0	11.3	1.5	1.1	2.3	
A AGRICULTURA, PRODUÇÃO ANIMAL, CAÇA, FLORESTA E PESCA	3.9	-	43.6	0.5	0.2	0.5	
B INDÚSTRIAS EXTRACTIVAS	-	-	3.4	7.3	-	4.5	
C INDÚSTRIAS TRANSFORMADORAS	0.4	3.8	19.8	1.2	1.4	1.2	
10/11/12 Indústrias Alimentares, das Bebidas e do Tabaco	0.3	2.6	26.0	0.6	0.9	1.3	
13/14/15 Fab. de Têxteis; Indústria do Vestuário, do Couro e dos Prod. do Couro	-	0.5	7.4	-	-	-	
16 Ind. da Mad. e da Cortiça e suas Obr., Excep. Mob.; Fab. de Ob. de Cest/Esp.	0.5	10.2	6.2	3.7	2.1	0.2	
17/18 Fab. de Pasta, de Papel, Cartão e seus Art.; Impr. e Reprod. de Sup. Gravados	-	-	35.1	-	-	-	
19/20 Fab. de Coque, Prod. Petrolíferos Refin. e de Aglomerados de Comb.; Fab. de Prod. Quím. e de Fibras Sint. ou Artíf. Excep. Produtos Farmacêuticos	-	-	-	-	-	3.7	
22 Fabricação de Artigos de Borracha e de Matérias Plásticas	-	-	15.4	-	-	-	
23 Fabricação de Outros Produtos Minerais N/Metálicos	1.3	3.5	3.7	2.1	7.2	2.7	
24/25 Ind. Metalúrgicas de Base e Fab. de Prod. Metálicos Excep. Máq. e Equip.	0.4	7.1	20.6	1.9	0.8	0.9	
26/27/28 Fab. de Equip. Inform., Equip para Comunicações e Prod. Electrónicos e Ópticos; Fab. de Equipamento Eléctrico, de Máq. e de Equip. N.E.	-	-	13.3	-	-	-	
31 Fabricação de Mobiliário e de Colchões	-	20.5	1.4	11.0	9.6	-	
32 Outras Indústrias Transformadoras	-	-	12.1	-	-	-	
33 Reparação, Manutenção e Instalação de Máquinas e Equipamentos	-	-	15.3	-	-	3.2	
D ELECTRICIDADE, GÁS, VAPOR, ÁGUA QUENTE E FRIA E AR FRIO	1.5	1.6	1.3	1.5	0.4	5.6	
E CAPTAÇÃO, TRATAMENTO E DISTRIB. DE ÁGUA; SANEAMENTO, GESTÃO DE RESÍDUOS E DESPOLUIÇÃO	-	3.4	26.6	0.3	1.0	16.4	
F CONSTRUÇÃO	0.4	4.0	10.4	3.2	1.8	1.4	
G COM. POR GROSSO E A RETALHO; REPAR. DE VEÍC. AUT. E MOTOC.	0.2	3.7	13.6	1.0	0.6	1.8	
45 Comércio, Manutenção e Reparação, de Veículos Automóveis e Motociclos	0.3	3.6	26.4	0.9	1.0	1.4	
46 Comércio por Grosso (inclui agentes), Excepto de Veíc. Automóveis e Motociclos	-	0.9	19.0	0.5	0.3	0.3	
47 Comércio a Retalho, Excepto de Veículos Automóveis e Motociclos	0.3	4.8	9.0	1.2	0.6	2.4	
H TRANSPORTES E ARMAZENAGEM	0.4	2.0	21.6	1.7	0.9	3.3	
49/50/51/52 Transp. Terrest. e Transp. por Oleod. ou Gasod., por Água e Aéreos; Armazen. e Actividades Auxiliares dos Transp. (inclui manuseamento)	0.4	2.1	22.8	1.7	0.8	3.4	
53 Actividades Postais e de Courier	0.6	0.9	8.7	1.8	1.8	2.4	
I ALOJAMENTO, RESTAURAÇÃO E SIMILARES	1.3	1.7	11.1	1.7	1.4	3.4	
J ACTIVIDADES DE INFORMAÇÃO E DE COMUNICAÇÃO	-	0.1	0.6	0.3	-	0.3	
58/59/60 Act. de Edição; Act. Cinematog., de Vídeo, Prod. de Prog. de Televisão, de Grav. de Som, de Edição de Música; Act. de Rádio e Televisão	-	-	0.7	0.7	-	0.4	
61 Telecomunicações	-	0.4	0.4	-	-	0.4	
62/63 Consultoria e Program. Inform. e Act. Relacion.; Act. dos Serv. de Informação	-	-	0.6	-	-	-	
k ACTIVIDADES FINANCEIRAS E DE SEGUROS	0.6	2.8	5.3	1.0	1.7	1.3	
L ACTIVIDADES IMOBILIÁRIAS	-	3.6	6.3	0.6	0.2	1.7	
M ACTIV. DE CONSULTORIA, CIENTÍFICAS, TÉCNICAS E SIMILARES	-	1.9	5.0	0.1	0.6	0.6	
N ACTIVIDADES ADMINISTRATIVAS E DOS SERVIÇOS DE APOIO	-	0.1	4.4	-	0.1	1.4	
O ADMINISTRAÇÃO PÚB. E DEFESA; SEGURANÇA SOCIAL OBRIG.	-	11.8	0.9	5.4	6.6	19.6	
P EDUCAÇÃO	0.1	1.4	9.2	1.0	0.2	1.3	
Q ACTIVIDADES DE SAÚDE HUMANA E APOIO SOCIAL	-	5.4	2.9	0.1	0.8	0.7	
86 Actividades de Saúde Humana	-	0.3	0.9	0.2	-	0.2	
87/88 Actividades de Apoio Social com/sem Alojamento	-	14.7	6.7	-	2.2	1.7	
R ACTIV. ARTÍSTICAS, DE ESPECTÁC., DESPORT. E RECREATIVAS	0.8	4.6	3.8	0.5	1.8	8.0	
S OUTRAS ACTIVIDADES DE SERVIÇOS	0.4	2.1	7.8	2.8	1.7	2.2	
U ACTIV. DOS ORGANISMOS INTERN. E OUTRAS INST. EXTRA-TERRIT.	-	-	-	-	-	-	

GRÁFICO 4

DISTRIBUIÇÃO PERCENTUAL DAS EMPRESAS SEGUNDO A ANTIGUIDADE DA EMPRESA (ANO DE CONSTITUIÇÃO)

REGIÃO AUTÓNOMA DA MADEIRA - OUTUBRO 2009

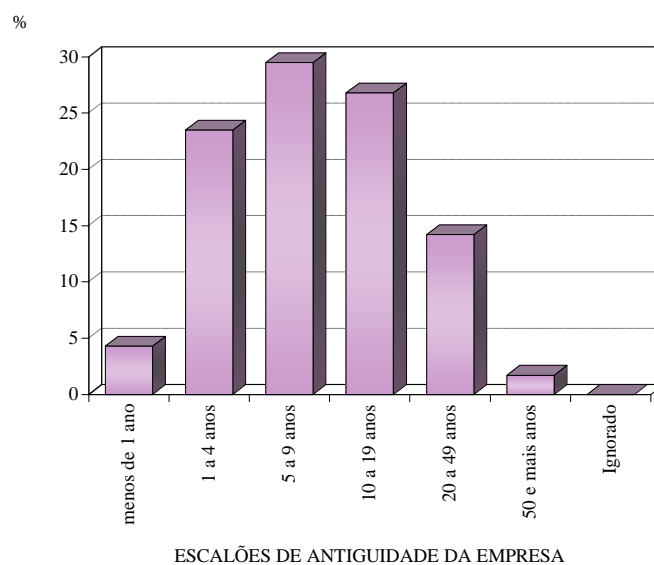
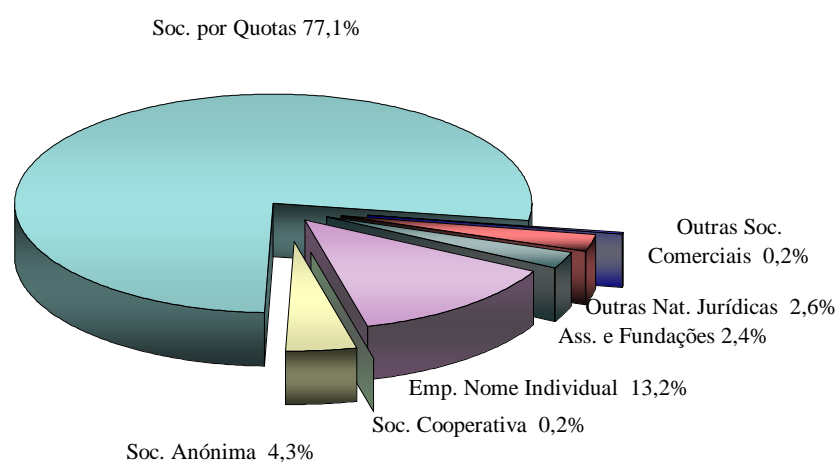


GRÁFICO 5

DISTRIBUIÇÃO PERCENTUAL DAS EMPRESAS SEGUNDO A NATUREZA JURÍDICA DA EMPRESA

REGIÃO AUTÓNOMA DA MADEIRA - OUTUBRO 2009



Região Autónoma da Madeira

Outubro de 2009

NATUREZA JURÍDICA	TOTAL	Emp.Em Nome Individual	Soc. Anónima (S.A)	Soc. por Quotas	Soc. Cooperativa	Outras Soc. Comerciais	Soc. Civis	Assoc. e Fundações	Outras Natur. Jurídicas
ESCALÕES DE DIMENSÃO									
TOTAL	7 158	944	309	5 522	13	13	-	173	184
De 1 a 4 Pessoas	4 575	831	80	3 412	7	11	-	93	141
De 5 a 9 Pessoas	1 362	89	34	1 196	3	1	-	27	12
De 10 a 49 Pessoas	1 053	24	110	856	2	1	-	39	21
De 50 a 99 Pessoas	107	-	45	48	1	-	-	8	5
De 100 a 249 Pessoas	43	-	23	10	-	-	-	6	4
De 250 a 499 Pessoas	6	-	6	-	-	-	-	-	-
De 500 e + Pessoas	12	-	11	-	-	-	-	-	1

DISTRIBUIÇÃO PERCENTUAL DAS EMPRESAS, POR DIMENSÃO
DA EMPRESA, SEGUNDO A NATUREZA JURÍDICA

Quadro 26

Região Autónoma da Madeira

Outubro de 2009

%

NATUREZA JURÍDICA	TOTAL	Emp.Em Nome Individual	Soc. Anónima (S.A)	Soc. por Quotas	Soc. Cooperativa	Outras Soc. Comerciais	Soc. Civis	Assoc. e Fundações	Outras Natur. Jurídicas
ESCALÕES DE DIMENSÃO									
TOTAL	100.0	13.2	4.3	77.1	0.2	0.2	-	2.4	2.6
De 1 a 4 Pessoas	100.0	18.2	1.7	74.6	0.2	0.2	-	2.0	3.1
De 5 a 9 Pessoas	100.0	6.5	2.5	87.8	0.2	0.1	-	2.0	0.9
De 10 a 49 Pessoas	100.0	2.3	10.4	81.3	0.2	0.1	-	3.7	2.0
De 50 a 99 Pessoas	100.0	-	42.1	44.8	0.9	-	-	7.5	4.7
De 100 a 249 Pessoas	100.0	-	53.4	23.3	-	-	-	14.0	9.3
De 250 a 499 Pessoas	100.0	-	100.0	-	-	-	-	-	-
De 500 e + Pessoas	100.0	-	91.7	-	-	-	-	-	8.3

QUADROS DE PESSOAL

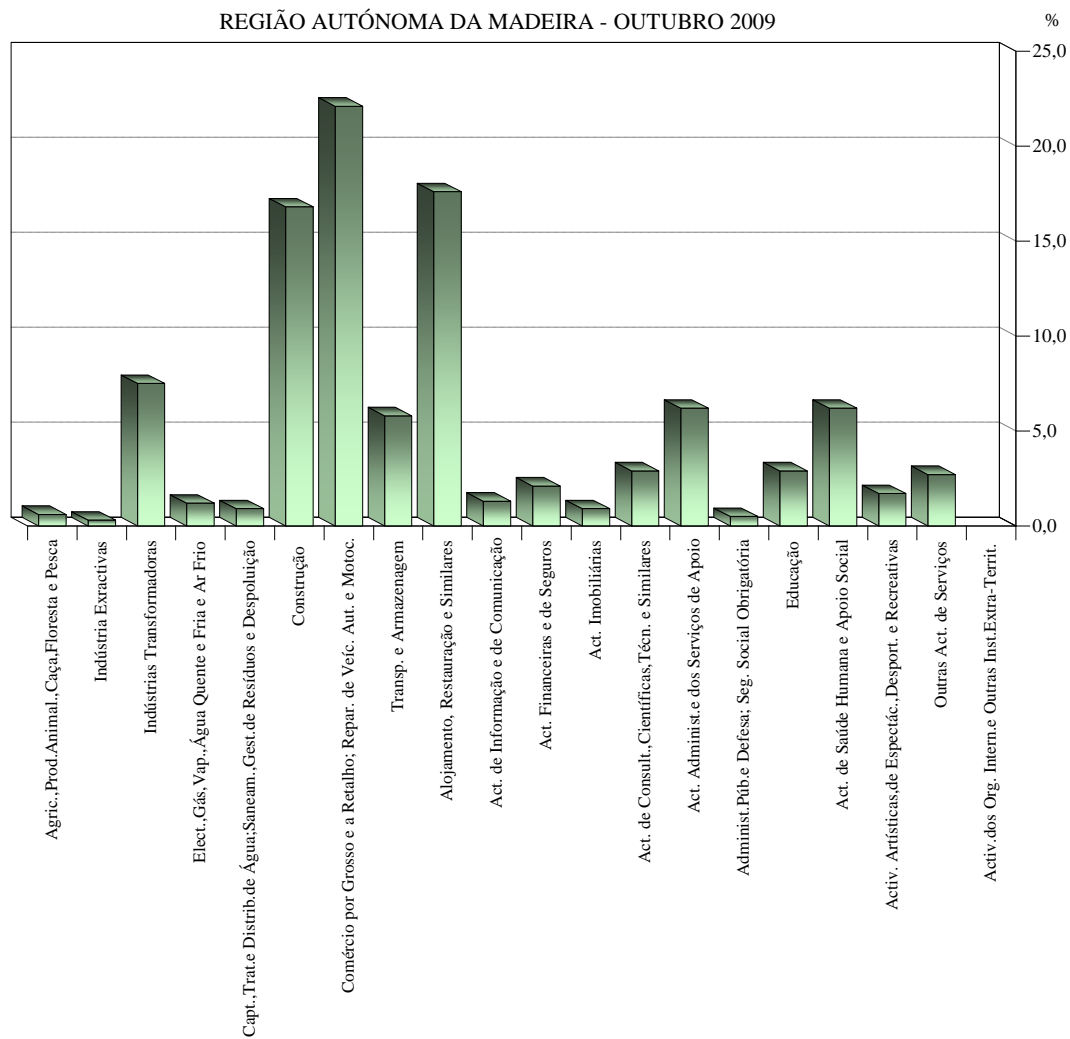
EMPREGO

GRÁFICO 6

DISTRIBUIÇÃO PERCENTUAL DOS TRABALHADORES POR CONTA DE OUTREM SEGUNDO AS ACTIVIDADES ECONÓMICAS

HOMENS/MULHERES

REGIÃO AUTÓNOMA DA MADEIRA - OUTUBRO 2009



Região Autónoma da Madeira		Outubro de 2009			HOMENS/MULHERES		
SITUAÇÃO NA PROFISSÃO		TOTAL	Empregador	Trabalhador Familiar não Remunerado	Trabalhador por Conta de Outrem	Membro Act. Cooperativas de Produção	Outros
ACTIVIDADES (CAE/ REV3)							
T O T A L		68 747	5 147	8	63 499	-	93
A	AGRICULTURA, PRODUÇÃO ANIMAL, CAÇA, FLORESTA E PESCA	440	30	-	410	-	-
B	INDÚSTRIAS EXTRACTIVAS	179	11	-	168	-	-
C	INDÚSTRIAS TRANSFORMADORAS	5 134	460	1	4 666	-	7
10/11/12	Indústrias Alimentares, das Bebidas e do Tabaco	2 618	125	1	2 490	-	2
13/14/15	Fab. de Têxteis; Indústria do Vestuário, do Couro e dos Prod. do Couro	204	26	-	177	-	1
16	Ind. da Mad. e da Cortiça e suas Obr., Excep. Mob.; Fab. de Ob. de Cest/Esp.	434	77	-	353	-	4
17/18	Fab. de Pasta, de Papel, Cartão e seus Art.; Impr. e Reprod. de Sup. Gravados	175	19	-	156	-	-
19/20	Fab. de Coque, Prod. Petrolíferos Refin. e de Aglomerados de Comb.; Fab. de Prod. Quím. e de Fibras Sint. ou Artif. Excep. Produtos Farmacêuticos	27	7	-	20	-	-
22	Fabricação de Artigos de Borracha e de Matérias Plásticas	78	5	-	73	-	-
23	Fabricação de Outros Produtos Minerais N/Metálicos	377	25	-	352	-	-
24/25	Ind. Metalúrgicas de Base e Fab. de Prod. Metálicos Excep. Máq. e Equip.	781	109	-	672	-	-
26/27/28	Fab. de Equip. Inform., Equip para Comunicações e Prod. Electrónicos e Ópticos; Fab. de Equipamento Eléctrico, de Máq. e de Equip. N.E.	106	15	-	91	-	-
31	Fabricação de Mobiliário e de Colchões	77	16	-	61	-	-
32	Outras Indústrias Transformadoras	33	12	-	21	-	-
33	Reparação, Manutenção e Instalação de Máquinas e Equipamentos	190	22	-	168	-	-
D	ELECTRICIDADE, GÁS, VAPOR, ÁGUA QUENTE E FRIA E AR FRIO	816	1	-	815	-	-
E	CAPTAÇÃO, TRATAMENTO E DISTRIB. DE ÁGUA; SANEAMENTO, GESTÃO DE RESÍDUOS E DESPOLUIÇÃO	586	7	-	579	-	-
F	CONSTRUÇÃO	11 542	983	2	10 541	-	16
G	COM. POR GROSSO E A RETALHO; REPAR. DE VEÍC. AUT. E MOTOC.	15 160	1 405	2	13 745	-	8
45	Comércio, Manutenção e Reparação, de Veículos Automóveis e Motociclos	1 989	239	-	1 749	-	1
46	Comércio por Grosso (inclui agentes), Excepto de Veic. Automóveis e Motociclos	3 498	305	-	3 189	-	4
47	Comércio a retalho, Excepto de Veículos Automóveis e Motociclos	9 673	861	2	8 807	-	3
H	TRANSPORTES E ARMAZENAGEM	3 962	276	-	3 680	-	6
49/50/51/52	Transp. Terrest. e Transp. por Oleod. ou Gasod., por Água e Aéreos; Armazen. e Actividades Auxiliares dos Transp. (inclui manuseamento)	3 627	276	-	3 345	-	6
53	Actividades Postais e de Courier	335	-	-	335	-	-
I	ALOJAMENTO, RESTAURAÇÃO E SIMILARES	12 081	892	3	11 179	-	7
J	ACTIVIDADES DE INFORMAÇÃO E DE COMUNICAÇÃO	899	45	-	854	-	-
58/59/60	Act. de Edição; Act. Cinematog., de Vídeo, Prod. de Prog. de Televisão, de Grav. de Som, de Edição de Música; Act. de Rádio e Televisão	455	9	-	446	-	-
61	Telecomunicações	278	4	-	274	-	-
62/63	Consultoria e Program. Inform. e Act. Relacion.; Act. dos Serv. de Informação	166	32	-	134	-	-
k	ACTIVIDADES FINANCEIRAS E DE SEGUROS	1 441	50	-	1 391	-	-
L	ACTIVIDADES IMOBILIÁRIAS	653	160	-	493	-	-
M	ACTIV. DE CONSULTORIA, CIENTÍFICAS, TÉCNICAS E SIMILARES	2 025	283	-	1 741	-	1
N	ACTIVIDADES ADMINISTRATIVAS E DOS SERVIÇOS DE APOIO	4 267	139	-	4 114	-	14
O	ADMINISTRAÇÃO PÚB. E DEFESA; SEGURANÇA SOCIAL OBRIG.	331	-	-	331	-	-
P	EDUCAÇÃO	1 990	60	-	1 930	-	-
Q	ACTIVIDADES DE SAÚDE HUMANA E APOIO SOCIAL	4 257	97	-	4 135	-	25
86	Actividades de Saúde Humana	2 756	94	-	2 637	-	25
87/88	Actividades de Apoio Social com/sem Alojamento	1 501	3	-	1 498	-	-
R	ACTIV. ARTÍSTICAS, DE ESPECTÁC., DESPORT. E RECREATIVAS	1 135	43	-	1 091	-	1
S	OUTRAS ACTIVIDADES DE SERVIÇOS	1 849	205	-	1 636	-	8
U	ACTIV. DOS ORGANISMOS INTERN. E OUTRAS INST. EXTRA-TERRIT.	-	-	-	-	-	-

NÚMERO DE PESSOAS AO SERVIÇO, POR SITUAÇÃO
NA PROFISSÃO, SEGUNDO O GÉNERO

Quadro 28

Região Autónoma da Madeira		Outubro de 2009		
GÉNERO		Total	Homens	Mulheres
SITUAÇÃO NA PROFISSÃO				
TOTAL		68 747	39 175	29 572
Empregador		5 147	3 882	1 265
Trabalhador Familiar não Remunerado		8	5	3
Trabalhador por conta de Outrem		63 499	35 231	28 268
Outros		93	57	36

NÚMERO DE PESSOAS AO SERVIÇO, (ESTRANGEIROS)
POR SITUAÇÃO NA PROFISSÃO, SEGUNDO O GÉNERO

Quadro 29

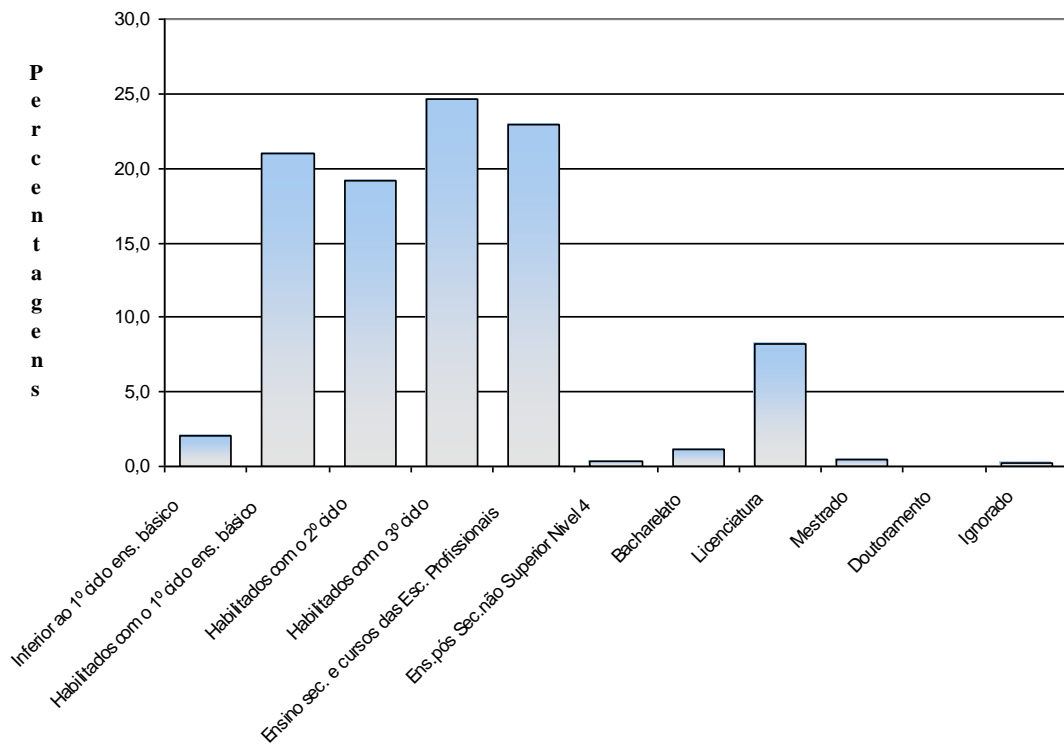
Região Autónoma da Madeira		Outubro de 2009		
GÉNERO		Total	Homens	Mulheres
SITUAÇÃO NA PROFISSÃO				
TOTAL		1 616	956	660
Empregador		134	91	43
Trabalhador Familiar não Remunerado		-	-	-
Trabalhador por conta de Outrem		1 482	865	617
Outros		-	-	-

GRÁFICO 7

DISTRIBUIÇÃO PERCENTUAL DOS TRABALHADORES POR CONTA DE OUTREM SEGUNDO AS HABILITAÇÕES

HOMENS/MULHERES

REGIÃO AUTÓNOMA DA MADEIRA - OUTUBRO 2009



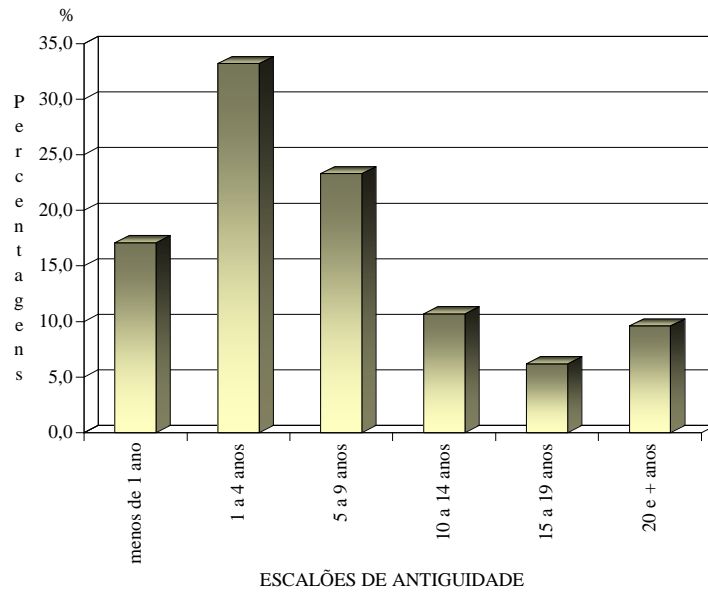
Região Autónoma da Madeira		Outubro de 2009							HOMENS/MULHERES				
HABILITAÇÕES	Total	Inferior 1º Ciclo Ensino Básico	Habili- tados c/ 1º Ciclo Ens. Bás.	Habili- tados com 2º Ciclo	Habili- tados com 3º Ciclo	Habil. c/ Ens. Sec. e Cursos Esc. Prof.	Habil. com Ens. Pós Sec não superior Nível 4	Bacha- relato	Licen- ciatura	Mestrado	Doutor- amento	Igno- rado	
GRUPOS ETÁRIOS													
TOTAL	63 499	1 351	13 306	12 212	15 638	14 534	159	686	5 186	294	28	105	
MENOS 18 ANOS	64	-	3	14	38	9	-	-	-	-	-	-	
18 A 24 ANOS	6 927	27	364	1 074	2 743	2 306	19	20	339	16	-	19	
25 A 34 ANOS	20 704	137	1 540	3 284	6 081	6 245	73	286	2 856	143	17	42	
35 A 44 ANOS	18 119	414	3 832	4 599	3 905	3 716	36	231	1 286	73	6	21	
45 A 54 ANOS	12 516	460	4 815	2 544	2 211	1 845	23	90	460	50	3	15	
55 A 64 ANOS	4 627	274	2 511	633	591	369	6	37	190	8	1	7	
65 E + ANOS	417	35	187	45	50	29	1	20	45	3	1	1	
IGNORADOS	125	4	54	19	19	15	1	2	10	1	-	-	

GRÁFICO 8

DISTRIBUIÇÃO PERCENTUAL DOS TRABALHADORES POR CONTA DE OUTREM SEGUNDO OS ESCALÕES DE ANTIGUIDADE NA EMPRESA

HOMENS/MULHERES

REGIÃO AUTÓNOMA DA MADEIRA - OUTUBRO 2009



NÚMERO DE TRABALHADORES POR CONTA DE OUTREM, POR ACTIVIDADES,
SEGUNDO OS ESCALÕES DE ANTIGUIDADE NA EMPRESA

Quadro 32

Região Autónoma da Madeira		Outubro de 2009						HOMENS/MULHERES	
		Total	-1 ano	1 a 4 anos	5 a 9 anos	10 a 14 anos	15-19 anos	20 E + anos	
ACTIVIDADES (CAE/ REV3)									
TOTAL		63 499	10 858	21 059	14 781	6 773	3 927	6 101	
A AGRICULTURA, PRODUÇÃO ANIMAL, CAÇA, FLORESTA E PESCA		410	56	158	86	57	32	21	
B INDÚSTRIAS EXTRACTIVAS		168	13	46	43	27	21	18	
C INDÚSTRIAS TRANSFORMADORAS		4 666	614	1 247	1 156	629	377	643	
10/11/12 Indústrias Alimentares, das Bebidas e do Tabaco		2 490	348	666	651	269	172	384	
13/14/15 Fab. de Têxteis; Indústria do Vestuário, do Couro e dos Prod. do Couro		177	15	35	26	19	11	71	
16 Ind. da Mad. e da Cortiça e suas Obr., Excep. Mob.; Fab. de Ob. de Cest/Esp.		353	34	98	79	61	54	27	
17/18 Fab. de Pasta, de Papel, Cartão e seus Art.; Impr. e Reprod. de Sup. Gravados		156	26	24	32	18	16	40	
19/20 Fab. de Coque, Prod. Petrolíferos Refin. e de Aglomerados de Comb.; Fab. de Prod. Quím. e de Fibras Sint. ou Artif. Excep. Produtos Farmacêuticos		20	2	1	10	5	1	1	
22 Fabricação de Artigos de Borracha e de Matérias Plásticas		73	7	16	10	12	9	19	
23 Fabricação de Outros Produtos Minerais N/Metálicos		352	28	84	83	88	31	38	
24/25 Ind. Metalúrgicas de Base e Fab. de Prod. Metálicos Excep. Máq. e Equip.		672	83	233	169	101	55	31	
26/27/28 Fab. de Equip. Inform., Equip para Comunicações e Prod. Electrónicos e Ópticos; Fab. de Equipamento Eléctrico, de Máq. e de Equip. N.E.		91	2	21	28	15	12	13	
31 Fabricação de Mobiliário e de Colchões		61	9	23	14	7	1	7	
32 Outras Indústrias Transformadoras		21	3	11	-	4	1	2	
33 Reparação, Manutenção e Instalação de Máquinas e Equipamentos		168	53	31	48	19	7	10	
D ELECTRICIDADE, GÁS, VAPOR, ÁGUA QUENTE E FRIA E AR FRIO		815	13	63	79	18	110	532	
E CAPTAÇÃO, TRATAMENTO E DISTRIB. DE ÁGUA; SANEAMENTO, GESTÃO DE RESÍDUOS E DESPOLUIÇÃO		579	183	199	120	48	10	19	
F CONSTRUÇÃO		10 541	2 118	4 147	2 243	1 110	517	406	
G COM. POR GROSSO E A RETALHO; REPAR. DE VEÍC. AUT. E MOTOC.		13 745	2 139	4 526	3 486	1 656	958	980	
45 Comércio, Manutenção e Reparação, de Veículos Automóveis e Motociclos		1 749	208	496	467	242	166	170	
46 Comércio por Grosso (inclui agentes), Excepto de Veíc. Automóveis e Motociclos		3 189	547	937	717	400	259	329	
47 Comércio a retalho, Excepto de Veículos Automóveis e Motociclos		8 807	1 384	3 093	2 302	1 014	533	481	
H TRANSPORTES E ARMAZENAGEM		3 680	404	1 140	793	382	226	735	
49/50/51/52 Transp. Terrest. e Transp. por Oleod. ou Gasod., por Água e Aéreos; Armazen. e Actividades Auxiliares dos Transp. (inclui manuseamento)		3 345	332	1 111	757	348	175	622	
53 Actividades Postais e de Courier		335	72	29	36	34	51	113	
I ALOJAMENTO, RESTAURAÇÃO E SIMILARES		11 179	2 013	3 272	2 772	1 165	806	1 151	
J ACTIVIDADES DE INFORMAÇÃO E DE COMUNICAÇÃO		854	97	178	157	99	99	224	
58/59/60 Act. de Edição; Act. Cinematog., de Vídeo, Prod. de Prog. de Televisão, de Grav. de Som, de Edição de Música; Act. de Rádio e Televisão		446	32	79	100	69	41	125	
61 Telecomunicações		274	27	61	19	19	55	93	
62/63 Consultoria e Program. Inform. e Act. Relacion.; Act. dos Serv. de Informação		134	38	38	38	11	3	6	
K ACTIVIDADES FINANCEIRAS E DE SEGUROS		1 391	73	331	294	166	104	423	
L ACTIVIDADES IMOBILIÁRIAS		493	158	201	89	23	10	12	
M ACTIV. DE CONSULTORIA, CIENTÍFICAS, TÉCNICAS E SIMILARES		1 741	272	616	515	206	86	46	
N ACTIVIDADES ADMINISTRATIVAS E DOS SERVIÇOS DE APOIO		4 114	967	1 718	819	334	137	139	
O ADMINISTRAÇÃO PÚB. E DEFESA; SEGURANÇA SOCIAL OBRIG.		331	12	63	115	62	30	49	
P EDUCAÇÃO		1 930	315	589	584	235	64	143	
Q ACTIVIDADES DE SAÚDE HUMANA E APOIO SOCIAL		4 135	857	1 566	897	315	201	299	
86 Actividades de Saúde Humana		2 637	574	1 136	464	125	135	203	
87/88 Actividades de Apoio Social com/sem Alojamento		1 498	283	430	433	190	66	96	
R ACTIV. ARTÍSTICAS, DE ESPECTÁC., DESPORT. E RECREATIVAS		1 091	243	362	180	103	51	152	
S OUTRAS ACTIVIDADES DE SERVIÇOS		1 636	311	637	353	138	88	109	
U ACTIV. DOS ORGANISMOS INTERN. E OUTRAS INST. EXTRA-TERRIT.		-	-	-	-	-	-	-	

GRÁFICO 9

DISTRIBUIÇÃO PERCENTUAL DOS TRABALHADORES POR CONTA DE OUTREM SEGUNDO OS NÍVEIS DE QUALIFICAÇÃO

HOMENS/MULHERES

REGIÃO AUTÓNOMA DA MADEIRA - OUTUBRO 2009

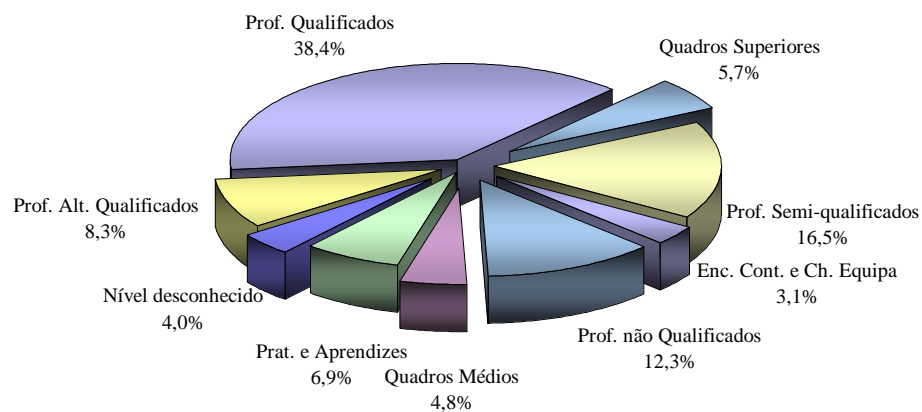
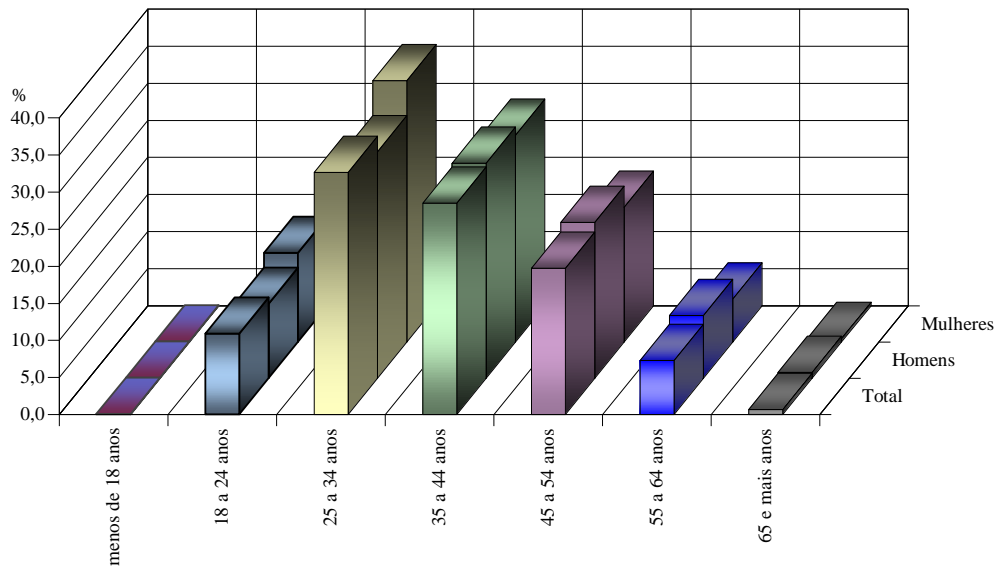


GRÁFICO 10

DISTRIBUIÇÃO PERCENTUAL DOS TRABALHADORES POR CONTA DE OUTREM EM CADA SEXO E TOTAL, SEGUNDO OS GRUPOS ETÁRIOS

REGIÃO AUTÓNOMA DA MADEIRA - OUTUBRO 2009



GRUPOS ETÁRIOS

Região Autónoma da Madeira

Outubro de 2009

CONCELHOS	TOTAL	CALHETA	CÂMARA LOBOS	FUNCHAL	MACHICO	PONTA DO SOL
ACTIVIDADES (CAE/REV3)						
TOTAL	63 499	1 891	4 815	40 223	3 184	1 136
A AGRICULTURA, PRODUÇÃO ANIMAL, CAÇA, FLORESTA E PESCA	410	13	56	99	11	31
B INDÚSTRIAS EXTRACTIVAS	168	-	19	73	12	38
C INDÚSTRIAS TRANSFORMADORAS	4 666	141	900	1 711	513	95
10/11/12 Indústrias Alimentares, das Bebidas e do Tabaco	2 490	50	437	903	292	17
13/14/15 Fab. de Têxteis; Indústria do Vestuário, do Couro e dos Prod. do Couro	177	-	3	162	-	-
16 Ind. da Mad. e da Cortiça e suas Obr., Excep. Mob.; Fab. de Ob. de Cest/Esp.	353	74	69	53	56	25
17/18 Fab. de Pasta, de Papel, Cartão e seus Art.; Impr. e Reprod. de Sup. Gravados	156	-	31	66	-	-
19/20 Fab. de Coque, Prod. Petrolíferos Refin. e de Aglomerados de Comb.; Fab. de Prod. Quím. e de Fibras Sint. ou Artif. Excep. Produtos Farmacêuticos	20	-	-	3	16	-
22 Fabricação de Artigos de Borracha e de Matérias Plásticas	73	-	4	53	4	-
23 Fabricação de Outros Produtos Minerais N/Metálicos	352	6	81	129	52	13
24/25 Ind. Metalúrgicas de Base e Fab. de Prod. Metálicos Excep. Máq. e Equip.	672	8	161	189	58	40
26/27/28 Fab. de Equip. Inform., Equip para Comunicações e Prod. Electrónicos e Ópticos; Fab. de Equipamento Eléctrico, de Máq. e de Equip. N.E.	91	-	40	40	2	-
31 Fabricação de Mobiliário e de Colchões	61	-	1	34	-	-
32 Outras Indústrias Transformadoras	21	-	-	19	-	-
33 Reparação, Manutenção e Instalação de Máquinas e Equipamentos	168	3	43	58	33	-
D ELECTRICIDADE, GÁS, VAPOR, ÁGUA QUENTE E FRIA E AR FRIO	815	13	6	670	27	3
E CAPTAÇÃO, TRATAMENTO E DISTRIB. DE ÁGUA; SANEAMENTO, GESTÃO DE RESÍDUOS E DESPOLUIÇÃO	579	3	6	258	33	-
F CONSTRUÇÃO	10 541	944	2 206	3 810	1 013	372
G COM. POR GROSSO E A RETALHO; REPAR. DE VEÍC. AUT. E MOTOC.	13 745	139	660	9 215	622	245
45 Comércio, Manutenção e Reparação, de Veículos Automóveis e Motociclos	1 749	15	109	918	94	22
46 Comércio por Grosso (inclui agentes), Excepto de Veíc. Automóveis e Motociclos	3 189	8	93	2 133	140	129
47 Comércio a Retalho, Excepto de Veículos Automóveis e Motociclos	8 807	116	458	6 164	388	94
H TRANSPORTES E ARMAZENAGEM	3 680	8	91	2 363	69	62
49/50/51/52 Transp. Terrest. e Transp. por Oleod. ou Gasod., por Água e Aéreos; Armazen. e Actividades Auxiliares dos Transp. (inclui manuseamento)	3 345	5	72	2 146	50	39
53 Actividades Postais e de Courier	335	3	19	217	19	23
I ALOJAMENTO, RESTAURAÇÃO E SIMILARES	11 179	314	366	7 700	368	151
J ACTIVIDADES DE INFORMAÇÃO E DE COMUNICAÇÃO	854	2	-	827	11	4
58/59/60 Act. de Edição; Act. Cinematog., de Vídeo, Prod. de Prog. de Televisão, de Grav. de Som, de Edição de Música; Act. de Rádio e Televisão	446	2	-	431	6	-
61 Telecomunicações	274	-	-	269	2	-
62/63 Consultoria e Program. Inform. e Act. Relacion.; Act. dos Serv. de Informação	134	-	-	127	3	4
k ACTIVIDADES FINANCEIRAS E DE SEGUROS	1 391	31	75	1 021	68	21
L ACTIVIDADES IMOBILIÁRIAS	493	1	33	401	3	2
M ACTIV. DE CONSULTORIA, CIENTÍFICAS, TÉCNICAS E SIMILARES	1 741	20	27	1 497	41	20
N ACTIVIDADES ADMINISTRATIVAS E DOS SERVIÇOS DE APOIO	4 114	11	55	3 780	17	21
O ADMINISTRAÇÃO PÚB. E DEFESA; SEGURANÇA SOCIAL OBRIG.	331	21	25	113	25	-
P EDUCAÇÃO	1 930	42	110	1 439	68	18
Q ACTIVIDADES DE SAÚDE HUMANA E APOIO SOCIAL	4 135	109	50	3 411	144	7
86 Actividades de Saúde Humana	2 637	2	10	2 576	12	2
87/88 Actividades de Apoio Social com/sem Alojamento	1 498	107	40	835	132	5
R ACTIV. ARTÍSTICAS, DE ESPECTÁC., DESPORT. E RECREATIVAS	1 091	53	20	761	37	10
S OUTRAS ACTIVIDADES DE SERVIÇOS	1 636	26	110	1 074	102	36
U ACTIV. DOS ORGANISMOS INTERN. E OUTRAS INST. EXTRA-TERRIT.	-	-	-	-	-	-

Continua

Região Autónoma da Madeira		Outubro de 2009					Continuação
CONCELHOS		PORTO MONIZ	RIBEIRA BRAVA	SANTA CRUZ	SANTANA	SÃO VICENTE	PORTO SANTO
ACTIVIDADES (CAE/REV3)							
	T O T A L	271	1 795	7 142	929	653	1 460
A	AGRICULTURA, PRODUÇÃO ANIMAL, CAÇA, FLORESTA E PESCA	16	-	180	1	1	2
B	INDÚSTRIAS EXTRACTIVAS	-	-	6	12	-	8
C	INDÚSTRIAS TRANSFORMADORAS	13	169	957	50	65	52
	10/11/12 Indústrias Alimentares, das Bebidas e do Tabaco	7	65	656	12	19	32
	13/14/15 Fab. de Têxteis; Indústria do Vestuário, do Couro e dos Prod. do Couro	-	-	12	-	-	-
	16 Ind. da Mad. e da Cortiça e suas Obr., Excep. Mob.; Fab. de Ob. de Cest/Esp.	-	37	17	13	9	-
	17/18 Fab. de Pasta, de Papel, Cartão e seus Art.; Impr. e Reprod. de Sup. Gravados	-	-	59	-	-	-
	19/20 Fab. de Coque, Prod. Petrolíferos Refin. e de Aglomerados de Comb.; Fab. de Prod. Quím. e de Fibras Sint. ou Artif. Excep. Produtos Farmacêuticos	-	-	-	-	-	1
	22 Fabricação de Artigos de Borracha e de Matérias Plásticas	-	-	12	-	-	-
	23 Fabricação de Outros Produtos Minerais N/Metálicos	4	9	13	8	27	10
	24/25 Ind. Metalúrgicas de Base e Fab. de Prod. Metálicos Excep. Máq. e Equip.	2	43	152	12	4	3
	26/27/28 Fab. de Equip. Inform., Equip para Comunicações e Prod. Electrónicos e Ópticos; Fab. de Equipamento Eléctrico, de Máq. e de Equip. N.E.	-	-	9	-	-	-
	31 Fabricação de Mobiliário e de Colchões	-	15	-	5	6	-
	32 Outras Indústrias Transformadoras	-	-	2	-	-	-
	33 Reparação, Manutenção e Instalação de Máquinas e Equipamentos	-	-	25	-	-	6
D	ELECTRICIDADE, GÁS, VAPOR, ÁGUA QUENTE E FRIA E AR FRIO	12	13	10	12	3	46
E	CAPTAÇÃO, TRATAMENTO E DISTRIB. DE ÁGUA; SANEAMENTO, GESTÃO DE RESÍDUOS E DESPOLUIÇÃO	-	20	155	2	6	96
F	CONSTRUÇÃO	34	389	1 096	344	181	152
G	COM. POR GROSSO E A RETALHO; REPAR. DE VEÍC. AUT. E MOTOC.	24	506	1 880	140	67	247
	45 Comércio, Manutenção e Reparação, de Veículos Automóveis e Motociclos	4	59	481	16	11	20
	46 Comércio por Grosso (inclui agentes), Excepto de Veíc. Automóveis e Motociclos	-	25	627	16	8	10
	47 Comércio a Retalho, Excepto de Veículos Automóveis e Motociclos	20	422	772	108	48	217
H	TRANSPORTES E ARMAZENAGEM	16	61	789	65	33	123
	49/50/51/52 Transp. Terrest. e Transp. por Oleod. ou Gasod., por Água e Aéreos; Armazen. e Actividades Auxiliares dos Transp. (inclui manuseamento)	14	58	760	59	27	115
	53 Actividades Postais e de Courier	2	3	29	6	6	8
I	ALOJAMENTO, RESTAURAÇÃO E SIMILARES	131	171	1 250	180	156	392
J	ACTIVIDADES DE INFORMAÇÃO E DE COMUNICAÇÃO	-	1	3	3	-	3
	58/59/60 Act. de Edição; Act. Cinematog., de Vídeo, Prod. de Prog. de Televisão, de Grav. de Som, de Edição de Música; Act. de Rádio e Televisão	-	-	2	3	-	2
	61 Telecomunicações	-	1	1	-	-	1
	62/63 Consultoria e Program. Inform. e Act. Relacion.; Act. dos Serv. de Informação	-	-	-	-	-	-
k	ACTIVIDADES FINANCEIRAS E DE SEGUROS	8	38	76	14	21	18
L	ACTIVIDADES IMOBILIÁRIAS	-	16	26	4	-	7
M	ACTIV. DE CONSULTORIA, CIENTÍFICAS, TÉCNICAS E SIMILARES	-	30	81	3	9	13
N	ACTIVIDADES ADMINISTRATIVAS E DOS SERVIÇOS DE APOIO	-	6	171	2	3	48
O	ADMINISTRAÇÃO PÚB. E DEFESA; SEGURANÇA SOCIAL OBRIG.	-	39	3	18	22	65
P	EDUCAÇÃO	1	24	179	20	3	26
Q	ACTIVIDADES DE SAÚDE HUMANA E APOIO SOCIAL	-	226	120	5	33	30
	86 Actividades de Saúde Humana	-	5	21	5	-	4
	87/88 Actividades de Apoio Social com/sem Alojamento	-	221	99	-	33	26
R	ACTIV. ARTÍSTICAS, DE ESPECTÁC., DESPORT. E RECREATIVAS	9	51	34	4	20	92
S	OUTRAS ACTIVIDADES DE SERVIÇOS	7	35	126	50	30	40
U	ACTIV. DOS ORGANISMOS INTERN. E OUTRAS INST. EXTRA-TERRIT.	-	-	-	-	-	-

NÚMERO DE TRABALHADORES POR CONTA DE OUTREM, POR NÍVEIS DE QUALIFICAÇÃO SEGUNDO O REGIME DE DURAÇÃO DO TRABALHO

Quadro 43

Outubro 2009		HOMENS/MULHERES	
REGIME DE DURAÇÃO DO TRABALHO	Total	A tempo completo	A tempo parcial
NÍVEIS DE QUALIFICAÇÃO			
TOTAL	63 499	60 744	2755
QUADROS SUPERIORES	3 605	3 392	213
QUADROS MÉDIOS	3 046	2 992	54
ENCARREGADOS, CONTRAMESTRES E CHEFES DE EQUIPA	1 983	1 962	21
PROF. ALTAMENTE QUALIFICADOS	5 248	5 143	105
PROFISSIONAIS QUALIFICADOS	24 411	23 811	600
PROFISSIONAIS SEMI-QUALIFICADOS	10 498	10 338	160
PROFISSIONAIS NÃO QUALIFICADOS	7 805	6 921	884
PRATICANTES E APRENDIZES	4 388	3 880	508
NÍVEL DESCONHECIDO	2 515	2 305	210

NÚMERO DE TRABALHADORES POR CONTA DE OUTREM, POR GRUPOS ETÁRIOS SEGUNDO O REGIME DE DURAÇÃO DO TRABALHO

Quadro 44

Outubro 2009		HOMENS/MULHERES	
REGIME DE DURAÇÃO DO TRABALHO	Total	A tempo completo	A tempo parcial
GRUPOS ETÁRIOS			
TOTAL	63 499	60 744	2 755
MENOS DE 18 ANOS	64	38	26
DE 18 A 24 ANOS	6 927	6 272	655
DE 25 A 34 ANOS	20 704	20 046	658
DE 35 A 44 ANOS	18 119	17 525	594
DE 45 A 54 ANOS	12 516	12 010	506
DE 55 A 64 ANOS	4 627	4 378	249
65 E MAIS ANOS	417	369	48
IGNORADO	125	106	19

QUADROS DE PESSOAL

DURAÇÃO DO TRABALHO

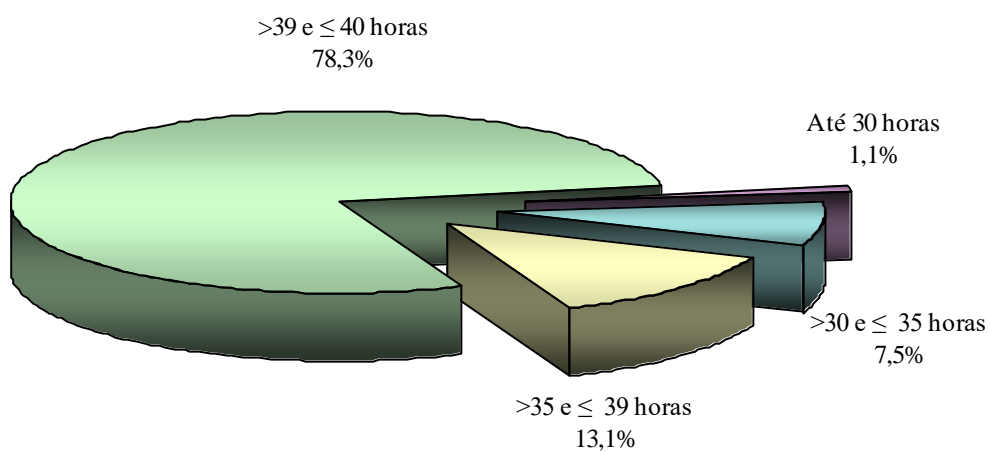
GRÁFICO 11

DISTRIBUIÇÃO PERCENTUAL DOS TRABALHADORES POR CONTA DE OUTREM A TEMPO COMPLETO, POR ESCALÃO DO PERÍODO NORMAL DE TRABALHO SEMANAL

(PNT)

HOMENS/MULHERES

REGIÃO AUTÓNOMA DA MADEIRA - OUTUBRO 2009



NÚMERO DE TRABALHADORES POR CONTA DE OUTREM, COM REGIME DE DURAÇÃO DE TRABALHO A TEMPO COMPLETO, POR ACTIVIDADES, SEGUNDO O ESCALÃO DO PERÍODO NORMAL DE TRABALHO SEMANAL (PNT)

Quadro 45

Região Autónoma da Madeira		Outubro de 2009					HOMENS/MULHERES	
ESCALÕES DE PNT		TOTAL	<= 30 Horas	> 30 e <= 35 Horas	> 35 e <= 39 Horas	> 39 e <= 40 Horas	> 40 Horas	
ACTIVIDADES (CAE/REV.3)								
T O T A L		60 744	697	4 574	7 952	47 507	-	
A	AGRICULTURA, PRODUÇÃO ANIMAL, CAÇA, FLORESTA E PESCA	391	-	-	16	375	-	
B	INDÚSTRIAS EXTRACTIVAS	167	-	3	38	126	-	
C	INDÚSTRIAS TRANSFORMADORAS	4 590	-	68	451	4 071	-	
	10/11/12 Indústrias Alimentares, das Bebidas e do Tabaco	2 456	-	53	240	2 163	-	
	13/14/15 Fab. de Têxteis; Indústria do Vestuário, do Couro e dos Prod. do Couro	169	-	-	26	143	-	
	16 Ind. da Mad. e da Cortiça e suas Obr., Excep. Mob.; Fab. de Ob. de Cest/Esp.	343	-	-	19	324	-	
	17/18 Fab. de Pasta, de Papel, Cartão e seus Art.; Impr. e Reprod. de Sup. Gravados	156	-	11	10	135	-	
	19/20 Fab. de Coque, Prod. Petrolíferos Refin. e de Aglomerados de Comb.; Fab. de Prod. Quím. e de Fibras Sint. ou Artif. Excep. Produtos Farmacêuticos	20	-	-	3	17	-	
	22 Fabricação de Artigos de Borracha e de Matérias Plásticas	73	-	-	16	57	-	
	23 Fabricação de Outros Produtos Minerais N/Metálicos	349	-	1	42	306	-	
	24/25 Ind. Metalúrgicas de Base e Fab. de Prod. Metálicos Excep. Máq. e Equip.	659	-	2	39	618	-	
	26/27/28 Fab. de Equip. Inform., Equip para Comunicações e Prod. Electrónicos e Ópticos; Fab. de Equipamento Eléctrico, de Máq. e de Equip. N.E.	88	-	-	23	65	-	
	31 Fabricação de Mobiliário e de Colchões	60	-	-	2	58	-	
	32 Outras Indústrias Transformadoras	20	-	1	1	18	-	
	33 Reparação, Manutenção e Instalação de Máquinas e Equipamentos	166	-	-	29	137	-	
D	ELECTRICIDADE, GÁS, VAPOR, ÁGUA QUENTE E FRIA E AR FRIO	815	2	9	686	118	-	
E	CAPTAÇÃO, TRATAMENTO E DISTRIB. DE ÁGUA; SANEAMENTO, GESTÃO DE RESÍDUOS E DESPOLUIÇÃO	568	-	78	16	474	-	
F	CONSTRUÇÃO	10 325	6	17	520	9 781	-	
G	COM. POR GROSSO E A RETALHO; REPAR. DE VEÍC. AUT. E MOTOC.	12 908	8	25	1 255	11 617	-	
	45 Comércio, Manutenção e Reparação, de Veículos Automóveis e Motociclos	1 724	-	-	231	1 493	-	
	46 Comércio por Grosso (inclui agentes), Excepto de Veíc. Automóveis e Motociclos	3 097	-	12	647	2 437	-	
	47 Comércio a Retalho, Excepto de Veículos Automóveis e Motociclos	8 087	8	13	377	7 687	-	
H	TRANSPORTES E ARMAZENAGEM	3 583	1	622	1 002	1 958	-	
	49/50/51/52 Transp. Terrest. e Transp. por Oleod. ou Gasod., por Água e Aéreos; Armazen. e Actividades Auxiliares dos Transp. (inclui manuseamento)	3 249	1	615	678	1 955	-	
	53 Actividades Postais e de Courier	334	-	7	324	3	-	
I	ALOJAMENTO, RESTAURAÇÃO E SIMILARES	10 808	9	23	375	10 400	-	
J	ACTIVIDADES DE INFORMAÇÃO E DE COMUNICAÇÃO	835	2	162	412	258	-	
	58/59/60 Act. de Edição; Act. Cinematog., de Vídeo, Prod. de Prog. de Televisão, de Grav. de Som, de Edição de Música; Act. de Rádio e Televisão	429	2	144	223	59	-	
	61 Telecomunicações	274	-	11	175	88	-	
	62/63 Consultoria e Program. Inform. e Act. Relacion.; Act. dos Serv. de Informação	132	-	7	14	111	-	
k	ACTIVIDADES FINANCEIRAS E DE SEGUROS	1 368	-	1 187	87	94	-	
L	ACTIVIDADES IMOBILIÁRIAS	464	-	17	166	281	-	
M	ACTIV. DE CONSULTORIA, CIENTÍFICAS, TÉCNICAS E SIMILARES	1 652	-	91	784	777	-	
N	ACTIVIDADES ADMINISTRATIVAS E DOS SERVIÇOS DE APOIO	3 473	8	41	549	2 875	-	
O	ADMINISTRAÇÃO PÚB. E DEFESA; SEGURANÇA SOCIAL OBRIG.	329	6	64	10	249	-	
P	EDUCAÇÃO	1 847	530	275	642	400	-	
Q	ACTIVIDADES DE SAÚDE HUMANA E APOIO SOCIAL	4 026	58	1 548	690	1 730	-	
	86 Actividades de Saúde Humana	2 549	21	1 249	107	1 172	-	
	87/88 Actividades de Apoio Social com/sem Alojamento	1 477	37	299	583	558	-	
R	ACTIV. ARTÍSTICAS, DE ESPECTÁC., DESPORT. E RECREATIVAS	1 044	14	248	153	623	-	
S	OUTRAS ACTIVIDADES DE SERVIÇOS	1 551	53	96	100	1 300	-	
U	ACTIV. DOS ORGANISMOS INTERN. E OUTRAS INST. EXTRA-TERRIT.	-	-	-	-	-	-	

DISTRIBUIÇÃO PERCENTUAL DOS TRABALHADORES POR CONTA DE OUTREM, COM REGIME DE DURAÇÃO DE TRABALHO A TEMPO COMPLETO, POR ACTIVIDADE ECONÓMICA, SEGUNDO O ESCALÃO DO PERÍODO NORMAL DE TRABALHO SEMANAL (PNT)

Quadro 46

Região Autónoma da Madeira		Outubro de 2009					%
ESCALÕES DE PNT		TOTAL	<= 30 Horas	> 30 e <= 35 Horas	> 35 e <= 39 Horas	> 39 e <= 40 Horas	> 40 Horas
ACTIVIDADES (CAE/REV.3)							
T O T A L		100.0	1.1	7.5	13.1	78.3	-
A AGRICULTURA, PRODUÇÃO ANIMAL, CAÇA, FLORESTA E PESCA		100.0	-	-	4.1	95.9	-
B INDÚSTRIAS EXTRACTIVAS		100.0	-	1.8	22.8	75.4	-
C INDÚSTRIAS TRANSFORMADORAS		100.0	-	1.5	9.8	88.7	-
10/11/12 Indústrias Alimentares, das Bebidas e do Tabaco		100.0	-	2.2	9.8	88.0	-
13/14/15 Fab. de Têxteis; Indústria do Vestuário, do Couro e dos Prod. do Couro		100.0	-	-	15.4	84.6	-
16 Ind. da Mad. e da Cortiça e suas Obr., Excep. Mob.; Fab. de Ob. de Cest/Esp.		100.0	-	-	5.5	94.5	-
17/18 Fab. de Pasta, de Papel, Cartão e seus Art.; Impr. e Reprod. de Sup. Gravados		100.0	-	7.1	6.4	86.5	-
19/20 Fab. de Coque, Prod. Petrolíferos Refin. e de Aglomerados de Comb.; Fab. de Prod. Quím. e de Fibras Sint. ou Artif. Excep. Produtos Farmacêuticos		100.0	-	-	15.0	85.0	-
22 Fabricação de Artigos de Borracha e de Matérias Plásticas		100.0	-	-	21.9	78.1	-
23 Fabricação de Outros Produtos Minerais N/Metálicos		100.0	-	0.3	12.0	87.7	-
24/25 Ind. Metalúrgicas de Base e Fab. de Prod. Metálicos Excep. Máq. e Equip.		100.0	-	0.3	5.9	93.8	-
26/27/28 Fab. de Equip. Inform., Equip para Comunicações e Prod. Electrónicos e Ópticos; Fab. de Equipamento Eléctrico, de Máq. e de Equip. N.E.		100.0	-	-	26.1	73.9	-
31 Fabricação de Mobiliário e de Colchões		100.0	-	-	3.3	96.7	-
32 Outras Indústrias Transformadoras		100.0	-	5.0	5.0	90.0	-
33 Reparação, Manutenção e Instalação de Máquinas e Equipamentos		100.0	-	-	17.5	82.5	-
D ELECTRICIDADE, GÁS, VAPOR, ÁGUA QUENTE E FRIA E AR FRIO		100.0	0.2	1.1	84.2	14.5	-
E CAPTAÇÃO, TRATAMENTO E DISTRIB. DE ÁGUA; SANEAMENTO, GESTÃO DE RESÍDUOS E DESPOLUIÇÃO		100.0	-	13.7	2.8	83.5	-
F CONSTRUÇÃO		100.0	0.1	0.2	5.0	94.7	-
G COM. POR GROSSO E A RETALHO; REPAR. DE VEÍC. AUT. E MOTOC.		100.0	0.1	0.2	9.7	90.0	-
45 Comércio, Manutenção e Reparação, de Veículos Automóveis e Motociclos		100.0	-	-	13.4	86.6	-
46 Comércio por Grosso (inclui agentes), Excepto de Veíc. Automóveis e Motociclos		100.0	-	0.4	20.9	78.7	-
47 Comércio a Retalho, Excepto de Veículos Automóveis e Motociclos		100.0	0.1	0.2	4.7	95.0	-
H TRANSPORTES E ARMAZENAGEM		100.0	0.0	17.4	28.0	54.6	-
49/50/51/52 Transp. Terrest. e Transp. por Oleod. ou Gasod., por Água e Aéreos; Armazen. e Actividades Auxiliares dos Transp. (inclui manuseamento)		100.0	0.0	18.9	20.9	60.2	-
53 Actividades Postais e de Courier		100.0	-	2.1	97.0	0.9	-
I ALOJAMENTO, RESTAURAÇÃO E SIMILARES		100.0	0.1	0.2	3.5	96.2	-
J ACTIVIDADES DE INFORMAÇÃO E DE COMUNICAÇÃO		100.0	0.2	19.4	49.4	30.9	-
58/59/60 Act. de Edição; Act. Cinematog., de Vídeo, Prod. de Prog. de Televisão, de Grav. de Som, de Edição de Música; Act. de Rádio e Televisão		100.0	0.5	33.6	51.9	13.8	-
61 Telecomunicações		100.0	-	4.0	63.9	32.1	-
62/63 Consultoria e Program. Inform. e Act. Relacion.; Act. dos Serv. de Informação		100.0	-	5.3	10.6	84.1	-
k ACTIVIDADES FINANCEIRAS E DE SEGUROS		100.0	-	86.7	6.4	6.9	-
L ACTIVIDADES IMOBILIÁRIAS		100.0	-	3.7	35.8	60.5	-
M ACTIV. DE CONSULTORIA, CIENTÍFICAS, TÉCNICAS E SIMILARES		100.0	-	5.5	47.5	47.0	-
N ACTIVIDADES ADMINISTRATIVAS E DOS SERVIÇOS DE APOIO		100.0	0.2	1.2	15.8	82.8	-
O ADMINISTRAÇÃO PÚB. E DEFESA; SEGURANÇA SOCIAL OBRIG.		100.0	1.8	19.5	3.0	75.7	-
P EDUCAÇÃO		100.0	28.7	14.9	34.7	21.7	-
Q ACTIVIDADES DE SAÚDE HUMANA E APOIO SOCIAL		100.0	1.4	38.5	17.1	43.0	-
86 Actividades de Saúde Humana		100.0	0.8	49.0	4.2	46.0	-
87/88 Actividades de Apoio Social com/sem Alojamento		100.0	2.5	20.2	39.5	37.8	-
R ACTIV. ARTÍSTICAS, DE ESPECTÁC., DESPORT. E RECREATIVAS		100.0	1.3	23.8	14.7	59.6	-
S OUTRAS ACTIVIDADES DE SERVIÇOS		100.0	3.4	6.2	6.4	83.9	-
U ACTIV. DOS ORGANISMOS INTERN. E OUTRAS INST. EXTRA-TERRIT.		-	-	-	-	-	-

Região Autónoma da Madeira	REGIME DE DURAÇÃO DE TRABALHO - GÉNERO	Outubro de 2009						
		A Tempo Completo			A Tempo Parcial			
		Total	Homens	Mulheres	Total	Homens	Mulheres	
ACTIVIDADES (CAE/REV.3)								
T O T A L		37.6	38.5	38.8	38.3	17.5	17.5	17.3
A AGRICULTURA, PRODUÇÃO ANIMAL, CAÇA, FLORESTA E PESCA		38.3	39.2	39.2	39.2	21.0	17.8	21.7
B INDÚSTRIAS EXTRACTIVAS		39.0	39.0	39.2	37.8	19.4	19.4	-
C INDÚSTRIAS TRANSFORMADORAS		38.8	39.2	39.2	39.0	17.1	15.9	17.8
10/11/12 Indústrias Alimentares, das Bebidas e do Tabaco		38.8	39.0	39.2	39.0	18.0	15.9	18.9
13/14/15 Fab. de Têxteis; Indústria do Vestuário, do Couro e dos Prod. do Couro		38.3	39.5	39.5	39.5	18.7	19.8	18.5
16 Ind. da Mad. e da Cortiça e suas Obr., Excep. Mob.; Fab. de Ob. de Cest/Esp.		38.1	39.2	39.2	38.8	16.8	14.8	18.9
17/18 Fab. de Pasta, de Papel, Cartão e seus Art.; Impr. e Reprod. de Sup. Gravados		38.5	38.5	38.8	38.1	-	-	-
19/20 Fab. de Coque, Prod. Petrolíferos Refin. e de Aglomerados de Comb.; Fab. de Prod. Quím. e de Fibras Sint. ou Artif. Excep. Produtos Farmacêuticos		40.2	40.2	40.2	39.9	-	-	-
22 Fabricação de Artigos de Borracha e de Matérias Plásticas		39.0	39.0	39.5	37.8	-	-	-
23 Fabricação de Outros Produtos Minerais N/Metálicos		39.0	39.2	39.2	39.0	13.4	14.8	10.6
24/25 Ind. Metalúrgicas de Base e Fab. de Prod. Metálicos Excep. Máq. e Equip.		38.8	39.5	39.5	39.0	14.8	14.5	15.2
26/27/28 Fab. de Equip. Inform., Equip para Comunicações e Prod. Electrónicos e Ópticos; Fab. de Equipamento Eléctrico, de Máq. e de Equip. N.E.		39.0	39.2	39.2	38.8	20.1	20.1	-
31 Fabricação de Mobiliário e de Colchões		39.5	39.7	39.7	40.2	21.2	21.2	-
32 Outras Indústrias Transformadoras		36.5	38.3	38.3	38.1	3.7	-	3.7
33 Reparação, Manutenção e Instalação de Máquinas e Equipamentos		39.2	39.2	39.2	39.2	20.1	20.1	-
D ELECTRICIDADE, GÁS, VAPOR, ÁGUA QUENTE E FRIA E AR FRIO		38.1	38.1	38.3	37.6	-	-	-
E CAPTAÇÃO, TRATAMENTO E DISTRIB. DE ÁGUA; SANEAMENTO, GESTÃO DE RESÍDUOS E DESPOLUIÇÃO		37.4	38.1	38.1	37.8	12.9	22.6	9.2
F CONSTRUÇÃO		38.5	39.2	39.2	38.8	15.7	15.5	15.7
G COM. POR GROSSO E A RETALHO; REPAR. DE VEÍC. AUT. E MOTOC.		38.1	39.5	39.5	39.5	18.9	19.2	18.9
45 Comércio, Manutenção e Reparação, de Veículos Automóveis e Motociclos		39.0	39.2	39.2	39.0	17.1	19.2	14.3
46 Comércio por Grosso (inclui agentes), Excepto de Veic. Automóveis e Motociclos		38.5	39.2	39.2	39.0	16.8	19.4	15.7
47 Comércio a Retalho, Excepto de Veículos Automóveis e Motociclos		37.8	39.5	39.5	39.7	19.2	19.2	19.4
H TRANSPORTES E ARMAZENAGEM		37.2	37.8	37.8	37.4	16.2	15.0	21.2
49/50/51/52 Transp. Terrest. e Transp. por Oleod. ou Gasod., por Água e Aéreos; Armazen. e Actividades Auxiliares dos Transp. (inclui manuseamento)		37.2	37.8	37.8	37.4	16.2	14.8	21.2
53 Actividades Postais e de Courier		37.4	37.4	37.4	37.6	19.8	19.8	-
I ALOJAMENTO, RESTAURAÇÃO E SIMILARES		38.8	39.7	39.7	39.5	19.8	20.1	19.6
J ACTIVIDADES DE INFORMAÇÃO E DE COMUNICAÇÃO		36.9	37.4	37.4	37.6	21.5	22.2	19.8
58/59/60 Act. de Edição; Act. Cinematog., de Vídeo, Prod. de Prog. de Televisão, de Grav. de Som, de Edição de Música; Act. de Rádio e Televisão		36.0	36.5	36.7	36.5	21.5	22.4	19.8
61 Telecomunicações		37.8	37.8	37.4	38.3	-	-	-
62/63 Consultoria e Program. Inform. e Act. Relacion.; Act. dos Serv. de Informação		39.2	39.7	39.5	39.7	21.0	21.0	-
K ACTIVIDADES FINANCEIRAS E DE SEGUROS		34.4	34.8	34.6	35.1	13.4	13.8	13.2
L ACTIVIDADES IMOBILIÁRIAS		37.6	39.0	39.0	39.2	16.4	14.3	18.0
M ACTIV. DE CONSULTORIA, CIENTÍFICAS, TÉCNICAS E SIMILARES		37.4	38.8	38.8	38.8	16.2	17.1	15.9
N ACTIVIDADES ADMINISTRATIVAS E DOS SERVIÇOS DE APOIO		35.1	39.2	39.5	39.0	15.9	18.0	15.5
O ADMINISTRAÇÃO PÚB. E DEFESA; SEGURANÇA SOCIAL OBRIG.		37.2	37.2	37.8	35.5	15.0	15.0	-
P EDUCAÇÃO		32.1	32.8	31.4	33.0	15.2	17.5	14.1
Q ACTIVIDADES DE SAÚDE HUMANA E APOIO SOCIAL		35.8	36.5	36.0	36.5	17.3	19.2	16.4
86 Actividades de Saúde Humana		35.3	35.8	35.5	36.0	18.0	19.6	16.8
87/88 Actividades de Apoio Social com/sem Alojamento		36.9	37.2	37.8	37.2	14.3	11.1	14.5
R ACTIV. ARTÍSTICAS, DE ESPECTÁC., DESPORT. E RECREATIVAS		36.7	37.6	37.4	37.8	16.2	15.5	16.4
S OUTRAS ACTIVIDADES DE SERVIÇOS		36.9	38.3	38.3	38.3	15.0	12.2	15.9
U ACTIV. DOS ORGANISMOS INTERN. E OUTRAS INST. EXTRA-TERRIT.		-	-	-	-	-	-	-

Região Autónoma da Madeira		Outubro de 2009					HOMENS/MULHERES	
ESCALÕES DE PNT		TOTAL	<= 15 Horas	>15 <=20 Horas	>20 <=25 Horas	>25 <=30 Horas	> 30 Horas	
ACTIVIDADES (CAE/REV.3)								
TOTAL		2 755	598	1 358	340	278	33	
A	AGRICULTURA, PRODUÇÃO ANIMAL, CAÇA, FLORESTA E PESCA	19	3	7	-	9	-	
B	INDÚSTRIAS EXTRACTIVAS	1	-	1	-	-	-	
C	INDÚSTRIAS TRANSFORMADORAS	76	16	44	7	3	1	
10/11/12	Indústrias Alimentares, das Bebidas e do Tabaco	34	6	18	3	3	1	
13/14/15	Fab. de Têxteis; Indústria do Vestuário, do Couro e dos Prod. do Couro	8	1	6	1	-	-	
16	Ind. da Mad. e da Cortiça e suas Obr., Excep. Mob.; Fab. de Ob. de Cest/Esp.	10	-	7	3	-	-	
17/18	Fab. de Pasta, de Papel, Cartão e seus Art.; Impr. e Reprod. de Sup. Gravados	-	-	-	-	-	-	
19/20	Fab. de Coque, Prod. Petrolíferos Refin. e de Aglomerados de Comb.; Fab. de Prod. Quím. e de Fibras Sint. ou Artif. Excep. Produtos Farmacêuticos	-	-	-	-	-	-	
22	Fabricação de Artigos de Borracha e de Matérias Plásticas	-	-	-	-	-	-	
23	Fabricação de Outros Produtos Minerais N/Metálicos	3	2	1	-	-	-	
24/25	Ind. Metalúrgicas de Base e Fab. de Prod. Metálicos Excep. Máq. e Equip.	13	5	6	-	-	-	
26/27/28	Fab. de Equip. Inform., Equip para Comunicações e Prod. Electrónicos e Ópticos; Fab. de Equipamento Eléctrico, de Máq. e de Equip. N.E.	3	-	3	-	-	-	
31	Fabricação de Mobiliário e de Colchões	1	-	1	-	-	-	
32	Outras Indústrias Transformadoras	1	1	-	-	-	-	
33	Reparação, Manutenção e Instalação de Máquinas e Equipamentos	2	1	1	-	-	-	
D	ELECTRICIDADE, GÁS, VAPOR, ÁGUA QUENTE E FRIA E AR FRIO	-	-	-	-	-	-	
E	CAPTAÇÃO, TRATAMENTO E DISTRIB. DE ÁGUA; SANEAMENTO, GESTÃO DE RESÍDUOS E DESPOLUIÇÃO	11	4	5	2	-	-	
F	CONSTRUÇÃO	216	49	120	12	4	-	
G	COM. POR GROSSO E A RETALHO; REPAR. DE VEÍC. AUT. E MOTOC.	837	55	536	134	87	4	
45	Comércio, Manutenção e Reparação, de Veículos Automóveis e Motociclos	25	2	13	1	-	-	
46	Comércio por Grosso (inclui agentes), Excepto de Veíc. Automóveis e Motociclos	92	22	45	16	6	-	
47	Comércio a Retalho, Excepto de Veículos Automóveis e Motociclos	720	31	478	117	81	4	
H	TRANSPORTES E ARMAZENAGEM	97	30	51	7	9	-	
49/50/51/52	Transp. Terrest. e Transp. por Oleod. ou Gasod., por Água e Aéreos; Armazen. e Actividades Auxiliares dos Transp. (inclui manuseamento)	96	30	50	7	9	-	
53	Actividades Postais e de Courier	1	-	1	-	-	-	
I	ALOJAMENTO, RESTAURAÇÃO E SIMILARES	371	22	181	46	47	3	
J	ACTIVIDADES DE INFORMAÇÃO E DE COMUNICAÇÃO	19	-	9	6	2	-	
58/59/60	Act. de Edição; Act. Cinematog., de Vídeo, Prod. de Prog. de Televisão, de Grav. de Som, de Edição de Música; Act. de Rádio e Televisão	17	-	8	6	2	-	
61	Telecomunicações	-	-	-	-	-	-	
62/63	Consultoria e Program. Inform. e Act. Relacion.; Act. dos Serv. de Informação	2	-	1	-	-	-	
k	ACTIVIDADES FINANCEIRAS E DE SEGUROS	23	12	10	1	-	-	
L	ACTIVIDADES IMOBILIÁRIAS	29	5	16	5	1	1	
M	ACTIV. DE CONSULTORIA, CIENTÍFICAS, TÉCNICAS E SIMILARES	89	26	56	4	3	-	
N	ACTIVIDADES ADMINISTRATIVAS E DOS SERVIÇOS DE APOIO	641	268	179	66	101	23	
O	ADMINISTRAÇÃO PÚB. E DEFESA; SEGURANÇA SOCIAL OBRIG.	2	1	-	-	-	-	
P	EDUCAÇÃO	83	33	34	14	1	-	
Q	ACTIVIDADES DE SAÚDE HUMANA E APOIO SOCIAL	109	35	39	27	3	1	
86	Actividades de Saúde Humana	88	28	29	24	3	1	
87/88	Actividades de Apoio Social com/sem Alojamento	21	7	10	3	-	-	
R	ACTIV. ARTÍSTICAS, DE ESPECTÁC., DESPORT. E RECREATIVAS	47	6	31	4	2	-	
S	OUTRAS ACTIVIDADES DE SERVIÇOS	85	33	39	5	6	-	
U	ACTIV. DOS ORGANISMOS INTERN. E OUTRAS INST. EXTRA-TERRIT.	-	-	-	-	-	-	

DISTRIBUIÇÃO PERCENTUAL DOS TRABALHADORES POR CONTA DE OUTREM, COM REGIME DE DURAÇÃO DE TRABALHO A TEMPO PARCIAL, POR ACTIVIDADES, SEGUNDO O ESCALÃO DO PERÍODO NORMAL DE TRABALHO SEMANAL (PNT)

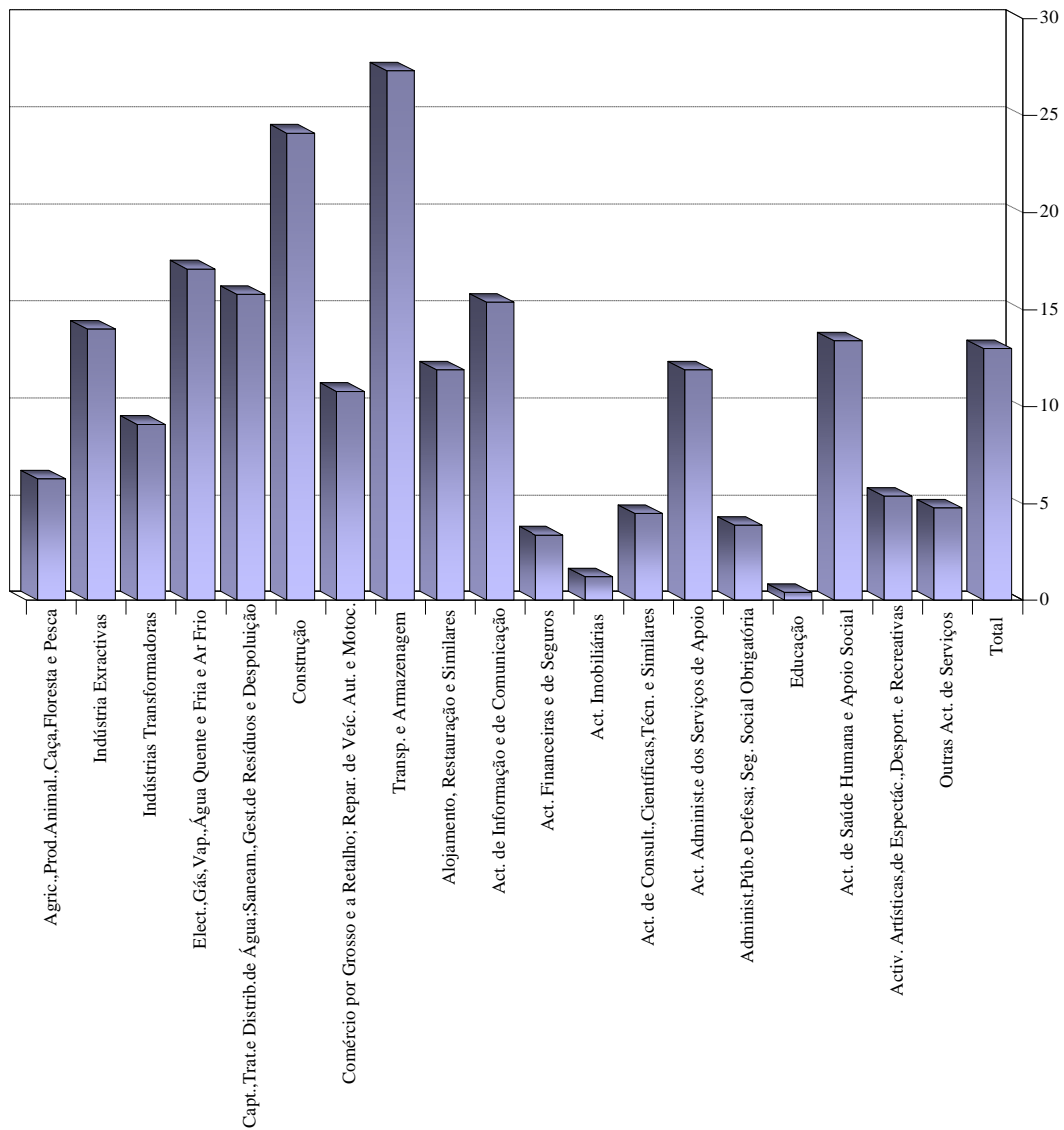
Quadro 50

Região Autónoma da Madeira		Outubro de 2009					%
ESCALÕES DE PNT		TOTAL	<= 15 Horas	>15 <=20 Horas	>20 <=25 Horas	>25 <=30 Horas	> 30 Horas
ACTIVIDADES (CAE/REV.3)							
TOTAL		100.0	21.7	49.3	12.3	10.1	1.2
A AGRICULTURA, PRODUÇÃO ANIMAL, CAÇA, FLORESTA E PESCA		100.0	15.8	36.8	-	47.4	-
B INDÚSTRIAS EXTRACTIVAS		100.0	-	100.0	-	-	-
C INDÚSTRIAS TRANSFORMADORAS		100.0	21.1	57.9	9.2	3.9	1.3
10/11/12 Indústrias Alimentares, das Bebidas e do Tabaco		100.0	17.6	53.1	8.8	8.8	2.9
13/14/15 Fab. de Têxteis; Indústria do Vestuário, do Couro e dos Prod. do Couro		100.0	12.5	75.0	12.5	-	-
16 Ind. da Mad. e da Cortiça e suas Obr., Excep. Mob.; Fab. de Ob. de Cest/Esp.		100.0	-	70.0	30.0	-	-
17/18 Fab. de Pasta, de Papel, Cartão e seus Art.; Impr. e Reprod. de Sup. Gravados		-	-	-	-	-	-
19/20 Fab. de Coque, Prod. Petrolíferos Refin. e de Aglomerados de Comb.; Fab. de Prod. Quím. e de Fibras Sint. ou Artíf. Excep. Produtos Farmacêuticos		-	-	-	-	-	-
22 Fabricação de Artigos de Borracha e de Matérias Plásticas		-	-	-	-	-	-
23 Fabricação de Outros Produtos Minerais N/Metálicos		100.0	66.7	33.3	-	-	-
24/25 Ind. Metalúrgicas de Base e Fab. de Prod. Metálicos Excep. Máq. e Equip.		100.0	38.5	46.1	-	-	-
26/27/28 Fab. de Equip. Inform., Equip para Comunicações e Prod. Electrónicos e Ópticos; Fab. de Equipamento Eléctrico, de Máq. e de Equip. N.E.		100.0	-	100.0	-	-	-
31 Fabricação de Mobiliário e de Colchões		100.0	-	100.0	-	-	-
32 Outras Indústrias Transformadoras		100.0	100.0	-	-	-	-
33 Reparação, Manutenção e Instalação de Máquinas e Equipamentos		100.0	50.0	50.0	-	-	-
D ELECTRICIDADE, GÁS, VAPOR, ÁGUA QUENTE E FRIA E AR FRIO		-	-	-	-	-	-
E CAPTAÇÃO, TRATAMENTO E DISTRIB. DE ÁGUA; SANEAMENTO, GESTÃO DE RESÍDUOS E DESPOLIÇÃO		100.0	36.4	45.4	18.2	-	-
F CONSTRUÇÃO		100.0	22.7	55.4	5.6	1.9	-
G COM. POR GROSSO E A RETALHO; REPAR. DE VEÍC. AUT. E MOTOC.		100.0	6.6	64.0	16.0	10.4	0.5
45 Comércio, Manutenção e Reparação, de Veículos Automóveis e Motociclos		100.0	8.0	52.0	4.0	-	-
46 Comércio por Grosso (inclui agentes), Excepto de Veíc. Automóveis e Motociclos		100.0	23.9	48.9	17.4	6.5	-
47 Comércio a retalho, Excepto de Veículos Automóveis e Motociclos		100.0	4.3	66.2	16.3	11.3	0.6
H TRANSPORTES E ARMAZENAGEM		100.0	30.9	52.6	7.2	9.3	-
49/50/51/52 Transp. Terrest. e Transp. por Oleod. ou Gasod., por Água e Aéreos; Armazen. e Actividades Auxiliares dos Transp. (inclui manuseamento)		100.0	31.3	52.0	7.3	9.4	-
53 Actividades Postais e de Courier		100.0	-	100.0	-	-	-
I ALOJAMENTO, RESTAURAÇÃO E SIMILARES		100.0	5.9	48.8	12.4	12.7	0.8
J ACTIVIDADES DE INFORMAÇÃO E DE COMUNICAÇÃO		100.0	-	47.4	31.6	10.5	-
58/59/60 Act. de Edição; Act. Cinematog., de Vídeo, Prod. de Prog. de Televisão, de Grav. de Som, de Edição de Música; Act. de Rádio e Televisão		100.0	-	47.0	35.3	11.8	-
61 Telecomunicações		-	-	-	-	-	-
62/63 Consultoria e Program. Inform. e Act. Relacion.; Act. dos Serv. de Informação		100.0	-	50.0	-	-	-
K ACTIVIDADES FINANCEIRAS E DE SEGUROS		100.0	52.2	43.5	4.3	-	-
L ACTIVIDADES IMOBILIÁRIAS		100.0	17.2	55.4	17.2	3.4	3.4
M ACTIV. DE CONSULTORIA, CIENTÍFICAS, TÉCNICAS E SIMILARES		100.0	29.2	62.9	4.5	3.4	-
N ACTIVIDADES ADMINISTRATIVAS E DOS SERVIÇOS DE APOIO		100.0	41.8	27.9	10.3	15.8	3.6
O ADMINISTRAÇÃO PÚB. E DEFESA; SEGURANÇA SOCIAL OBRIG.		100.0	50.0	-	-	-	-
P EDUCAÇÃO		100.0	39.8	40.9	16.9	1.2	-
Q ACTIVIDADES DE SAÚDE HUMANA E APOIO SOCIAL		100.0	32.1	35.7	24.8	2.8	0.9
86 Actividades de Saúde Humana		100.0	31.8	33.0	27.3	3.4	1.1
87/88 Actividades de Apoio Social com/sem Alojamento		100.0	33.3	47.6	14.3	-	-
R ACTIV. ARTÍSTICAS, DE ESPECTÁC., DESPORT. E RECREATIVAS		100.0	12.8	65.9	8.5	4.3	-
S OUTRAS ACTIVIDADES DE SERVIÇOS		100.0	38.8	45.8	5.9	7.1	-
U ACTIV. DOS ORGANISMOS INTERN. E OUTRAS INST. EXTRA-TERRIT.		-	-	-	-	-	-

GRÁFICO 12

PERCENTAGEM DE TRABALHADORES COM HORAS EXTRAORDINÁRIAS EM RELAÇÃO AO TOTAL DE TRABALHADORES, SEGUNDO AS ACTIVIDADES ECONÓMICAS

HOMENS/MULHERES
REGIÃO AUTÓNOMA DA MADEIRA - OUTUBRO 2009



QUADROS DE PESSOAL

REMUNERAÇÕES

GRÁFICO 13

REMUNERAÇÕES MÉDIAS MENSAIS BASE E GANHO SEGUNDO A DIMENSÃO DA EMPRESA

HOMENS/MULHERES

REGIÃO AUTÓNOMA DA MADEIRA - OUTUBRO 2009

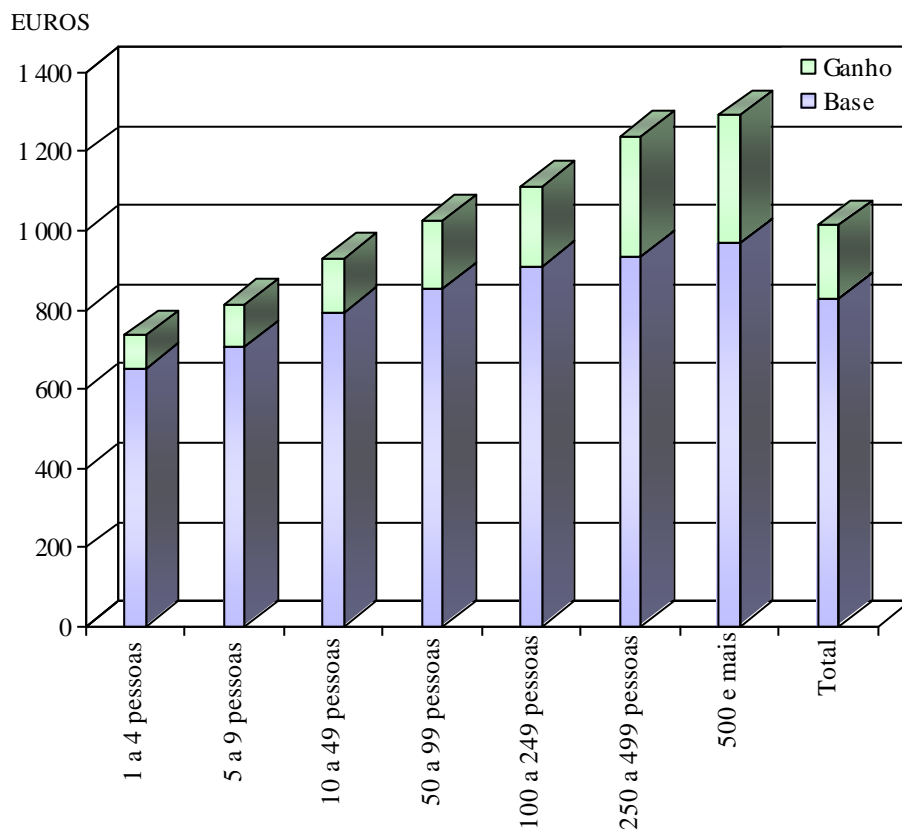


GRÁFICO 14

**REMUNERAÇÕES MÉDIAS MENSAIS BASE E GANHO
SEGUNDO OS NÍVEIS DE QUALIFICAÇÃO**

HOMENS/MULHERES

REGIÃO AUTÓNOMA DA MADEIRA - OUTUBRO 2009

EUROS

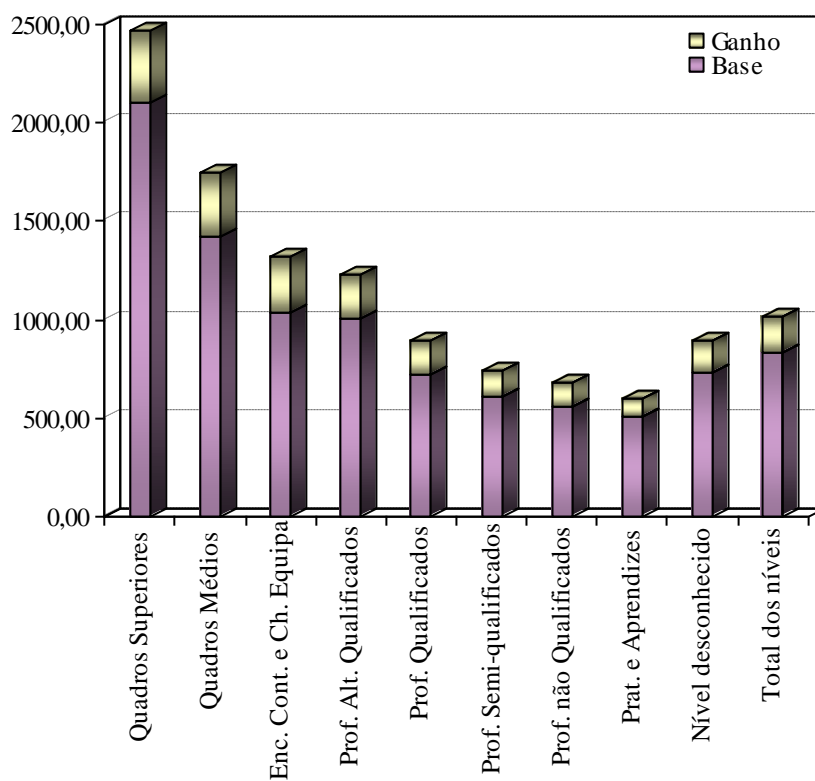
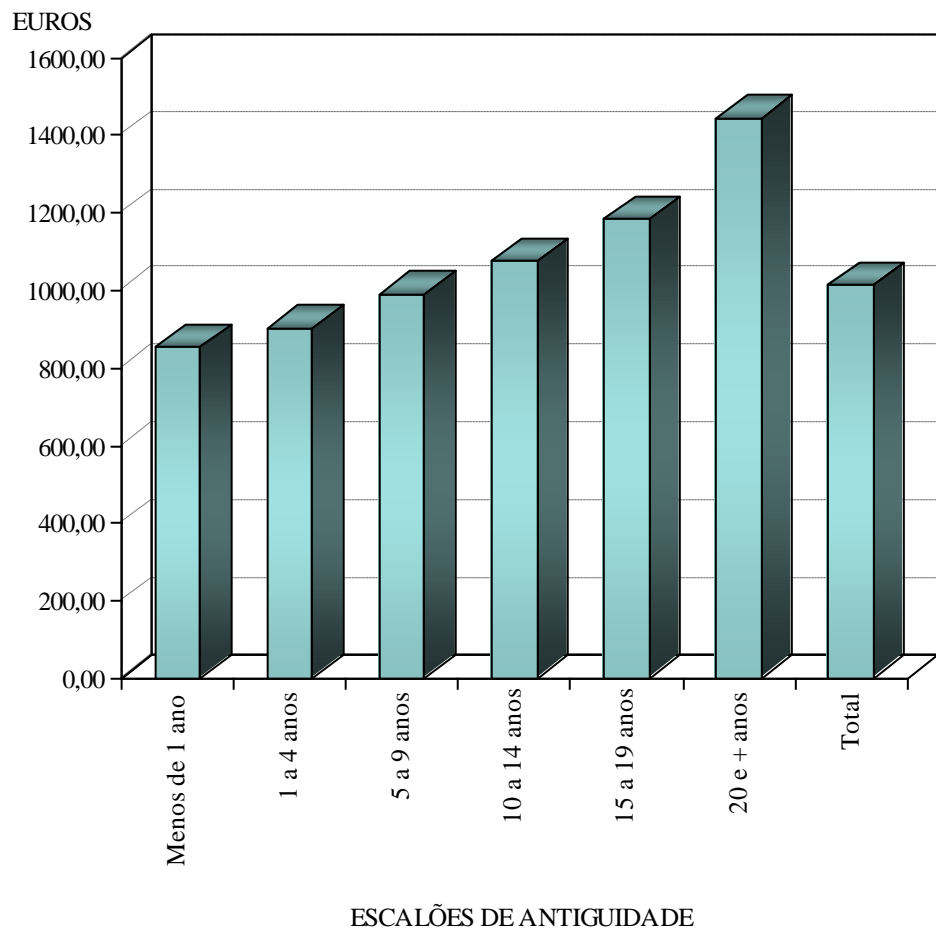


GRÁFICO 15

**GANHO MÉDIO MENSAL SEGUNDO OS ESCALÕES DE ANTIGUIDADE
NA EMPRESA**

HOMENS/MULHERES

REGIÃO AUTÓNOMA DA MADEIRA - OUTUBRO 2009



Região Autónoma da Madeira		Outubro de 2009						Euros
ESCALÕES		HOMENS/MULHERES						
ACTIVIDADES (CAE/ REV3)	Total	- 1 ano	1 a 4 anos	5 a 9 anos	10 a 14 anos	15 a 19 anos	20 e + anos	
TOTAL	1013.57	854.80	901.98	991.55	1075.72	1184.36	1445.69	
A AGRICULTURA, PRODUÇÃO ANIMAL, CAÇA, FLORESTA E PESCA	660.27	612.54	659.06	616.77	630.19	838.02	715.38	
B INDÚSTRIAS EXTRACTIVAS	1371.45	1557.65	1401.63	1208.69	1374.47	1542.92	1377.83	
C INDÚSTRIAS TRANSFORMADORAS	900.44	739.48	749.79	930.39	956.83	1092.42	1120.15	
10/11/12 Indústrias Alimentares, das Bebidas e do Tabaco	916.38	664.67	724.83	988.16	950.79	1157.71	1184.48	
13/14/15 Fab. de Têxteis; Indústria do Vestuário, do Couro e dos Prod. do Couro	643.95	505.99	542.64	548.47	596.59	593.79	793.48	
16 Ind. da Mad. e da Cortiça e suas Obr., Excep. Mob.; Fab. de Ob. de Cest/Esp.	805.99	810.12	776.01	789.22	873.58	826.66	863.89	
17/18 Fab. de Pasta, de Papel, Cartão e seus Art.; Impr. e Reprod. de Sup. Gravados	956.76	1126.62	967.77	796.49	745.23	952.53	1068.12	
19/20 Fab. de Coque, Prod. Petrolíferos Refin. e de Aglomerados de Comb.; Fab. de Prod. Quím. e de Fibras Sint. ou Artíf. Excep. Produtos Farmacêuticos	819.58	577.63	-	708.73	758.41	763.90	2773.60	
22 Fabricação de Artigos de Borracha e de Matérias Plásticas	879.04	721.20	773.79	736.52	759.32	1095.35	1073.81	
23 Fabricação de Outros Produtos Minerais N/Metálicos	1057.29	763.73	904.03	1032.16	1122.89	1379.58	1277.48	
24/25 Ind. Metalúrgicas de Base e Fab. de Prod. Metálicos Excep. Máq. e Equip.	830.82	877.04	731.47	828.13	907.34	901.19	1030.69	
26/27/28 Fab. de Equip. Inform., Equip para Comunicações e Prod. Electrónicos e Ópticos; Fab. de Equipamento Eléctrico, de Máq. e de Equip. N.E.	1029.06	594.74	950.67	896.45	1302.72	1114.95	1137.95	
31 Fabricação de Mobiliário e de Colchões	727.49	643.37	704.73	784.31	768.43	779.11	770.52	
32 Outras Indústrias Transformadoras	680.93	821.81	645.54	-	720.06	-	676.00	
33 Reparação, Manutenção e Instalação de Máquinas e Equipamentos	931.38	847.13	888.00	889.07	1333.32	989.91	840.43	
D ELECTRICIDADE, GÁS, VAPOR, ÁGUA QUENTE E FRIA E AR FRIO	2135.58	1278.82	1481.98	2119.80	2182.30	1996.52	2256.63	
E CAPTAÇÃO, TRATAMENTO E DISTRIB. DE ÁGUA; SANEAMENTO, GESTÃO DE RESÍDUOS E DESPOLUIÇÃO	1212.58	1309.96	976.15	1344.47	1172.29	1995.88	1767.15	
F CONSTRUÇÃO	1066.99	896.48	983.20	1096.57	1251.16	1294.95	1405.50	
G COM. POR GROSSO E A RETALHO; REPAR. DE VEÍC. AUT. E MOTOC.	842.65	704.62	787.56	815.14	899.38	1010.62	1120.17	
45 Comércio, Manutenção e Reparação, de Veículos Automóveis e Motociclos	920.64	690.07	780.78	867.67	1067.62	1202.87	1197.17	
46 Comércio por Grosso (inclui agentes), Excepto de Veíc. Automóveis e Motociclos	992.16	823.55	1020.87	930.31	997.57	1087.63	1204.59	
47 Comércio a Retalho, Excepto de Veículos Automóveis e Motociclos	768.28	647.18	713.62	766.94	820.19	910.22	1039.44	
H TRANSPORTES E ARMAZENAGEM	1413.52	937.45	1188.72	1398.83	1475.98	1536.04	1919.05	
49/50/51/52 Transp. Terrest. e Transp. por Oleod. ou Gasod., por Água e Aéreos; Armazen. e Actividades Auxiliares dos Transp. (inclui manuseamento)	1421.80	966.22	1190.98	1411.05	1496.67	1574.26	1959.75	
53 Actividades Postais e de Courier	1335.58	817.75	1092.98	1163.36	1272.28	1412.80	1714.12	
I ALOJAMENTO, RESTAURAÇÃO E SIMILARES	836.36	675.05	786.71	881.30	881.48	931.71	995.69	
J ACTIVIDADES DE INFORMAÇÃO E DE COMUNICAÇÃO	1697.94	1097.05	1280.52	1489.36	1757.89	2135.10	2140.78	
58/59/60 Act. de Edição; Act. Cinematog., de Vídeo, Prod. de Prog. de Televisão, de Grav. de Som, de Edição de Música; Act. de Rádio e Televisão	1635.35	836.06	1263.97	1464.99	1540.28	2020.16	2038.42	
61 Telecomunicações	1989.87	1893.06	1526.14	1877.43	2244.15	2159.36	2141.93	
62/63 Consultoria e Program. Inform. e Act. Relacion.; Act. dos Serv. de Informação	1353.41	792.93	960.84	1398.90	2275.31	3224.79	4137.80	
k ACTIVIDADES FINANCEIRAS E DE SEGUROS	2033.02	1445.03	1579.95	1887.73	2284.84	2564.51	2345.26	
L ACTIVIDADES IMOBILIÁRIAS	991.37	869.29	981.34	1091.68	1352.29	703.09	1617.87	
M ACTIV. DE CONSULTORIA, CIENTÍFICAS, TÉCNICAS E SIMILARES	1257.27	1275.00	1118.62	1195.66	1633.71	1458.33	1588.43	
N ACTIVIDADES ADMINISTRATIVAS E DOS SERVIÇOS DE APOIO	848.37	693.75	777.71	867.69	984.42	1240.32	1226.28	
O ADMINISTRAÇÃO PÚB. E DEFESA; SEGURANÇA SOCIAL OBRIG.	1110.43	723.93	1045.71	1294.72	911.65	1114.04	1114.84	
P EDUCAÇÃO	1115.47	902.94	1089.09	1221.04	1139.79	1162.02	1172.96	
Q ACTIVIDADES DE SAÚDE HUMANA E APOIO SOCIAL	1004.04	1341.66	968.89	836.57	810.08	852.77	1026.42	
86 Actividades de Saúde Humana	1132.54	1640.32	1036.65	900.23	919.49	882.80	1052.89	
87/88 Actividades de Apoio Social com/sem Alojamento	784.68	761.79	785.25	771.57	744.19	801.03	973.19	
R ACTIV. ARTÍSTICAS, DE ESPECTÁC., DESPORT. E RECREATIVAS	983.65	890.39	994.18	979.99	900.84	1059.28	1132.23	
S OUTRAS ACTIVIDADES DE SERVIÇOS	751.46	618.04	685.87	813.71	923.18	874.68	985.13	
U ACTIV. DOS ORGANISMOS INTERN. E OUTRAS INST. EXTRA-TERRIT.	-	-	-	-	-	-	-	

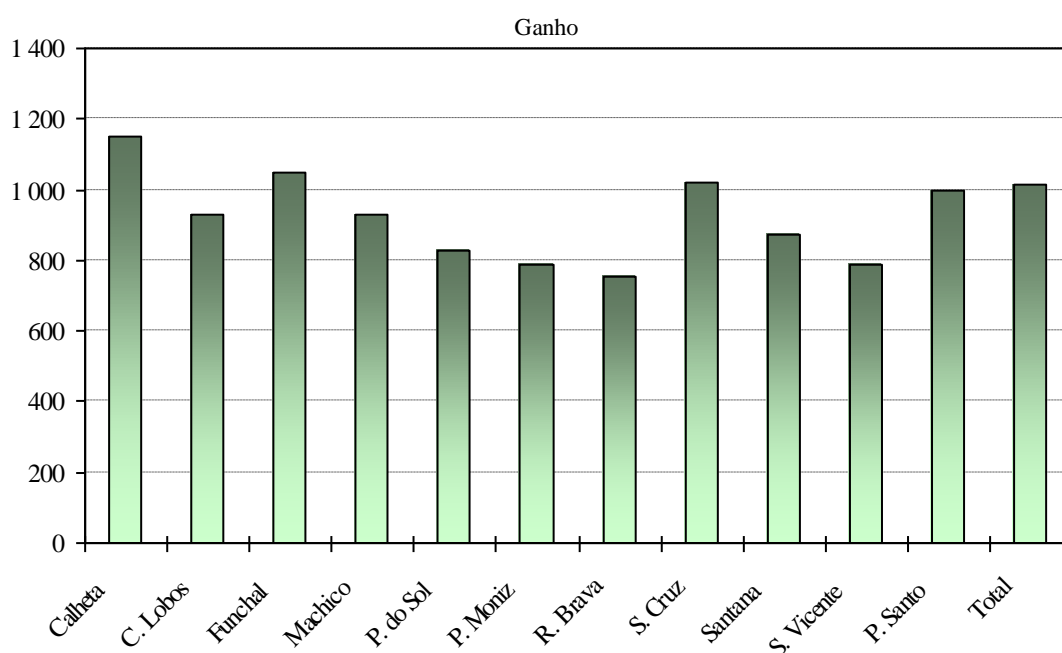
GRÁFICO 16

GANHO MÉDIO MENSAL, POR CONCELHOS

HOMENS/MULHERES

REGIÃO AUTÓNOMA DA MADEIRA - OUTUBRO 2009

EUROS



Euros

Região Autónoma da Madeira

Outubro de 2009

HOMENS/MULHERES

CONCELHOS	HOMENS/MULHERES					
	TOTAL	CALHETA	CÂMARA LOBOS	FUNCHAL	MACHICO	PONTA DO SOL
ACTIVIDADES (CAE/ REV3)						
T O T A L	1013.57	1150.03	928.32	1046.07	927.42	824.88
A AGRICULTURA, PRODUÇÃO ANIMAL, CAÇA, FLORESTA E PESCA	660.27	567.92	568.57	661.71	699.52	552.24
B INDÚSTRIAS EXTRACTIVAS	1371.45	-	1461.66	1440.73	875.66	1565.29
C INDÚSTRIAS TRANSFORMADORAS	900.44	643.60	1130.81	833.68	865.57	801.55
10/11/12 Indústrias Alimentares, das Bebidas e do Tabaco	916.38	564.03	1294.25	807.88	867.28	741.62
13/14/15 Fab. de Têxteis; Indústria do Vestuário, do Couro e dos Prod. do Couro	643.95	-	527.04	654.52	-	-
16 Ind. da Mad. e da Cortiça e suas Obr., Excep. Mob.; Fab. de Ob. de Cest/Esp.	805.99	739.84	854.05	779.61	899.88	757.33
17/18 Fab. de Pasta, de Papel, Cartão e seus Art.; Impr. e Reprod. de Sup. Gravados	956.76	-	747.44	870.41	-	-
19/20 Fab. de Coque, Prod. Petrolíferos Refin. e de Aglomerados de Comb.; Fab. de Prod. Quím. e de Fibras Sint. ou Artif. Excep. Produtos Farmacêuticos	819.58	-	-	1026.38	647.96	-
22 Fabricação de Artigos de Borracha e de Matérias Plásticas	879.04	-	750.36	926.22	911.83	-
23 Fabricação de Outros Produtos Minerais N/Metálicos	1057.29	732.95	1210.25	1173.39	880.08	843.24
24/25 Ind. Metalúrgicas de Base e Fab. de Prod. Metálicos Excep. Máq. e Equip.	830.82	527.02	893.82	772.60	960.36	855.57
26/27/28 Fab. de Equip. Inform., Equip para Comunicações e Prod. Electrónicos e Ópticos; Fab. de Equipamento Eléctrico, de Máq. e de Equip. N.E.	1029.06	-	1057.35	1051.31	752.26	-
31 Fabricação de Mobiliário e de Colchões	727.49	-	803.66	689.85	-	-
32 Outras Indústrias Transformadoras	680.93	-	-	708.67	-	-
33 Reparação, Manutenção e Instalação de Máquinas e Equipamentos	931.38	969.40	904.54	1015.02	736.70	-
D ELECTRICIDADE, GÁS, VAPOR, ÁGUA QUENTE E FRIA E AR FRIO	2135.58	1651.28	1883.83	2169.94	2107.43	1577.91
E CAPTAÇÃO, TRATAMENTO E DISTRIB. DE ÁGUA; SANEAMENTO, GESTÃO DE RESÍDUOS E DESPOLUIÇÃO	1212.58	912.85	654.56	1318.89	843.78	-
F CONSTRUÇÃO	1066.99	1519.73	977.95	1083.01	993.74	850.49
G COM. POR GROSSO E A RETALHO; REPAR. DE VEÍC. AUT. E MOTOC.	842.65	678.42	697.91	873.64	817.91	755.63
45 Comércio, Manutenção e Reparação, de Veículos Automóveis e Motociclos	920.64	534.48	702.26	951.27	911.50	632.73
46 Comércio por Grosso (inclui agentes), Excepto de Veic. Automóveis e Motociclos	992.16	555.86	773.09	1049.67	933.36	814.52
47 Comércio a Retalho, Excepto de Veículos Automóveis e Motociclos	768.28	707.99	681.59	795.31	748.53	703.48
H TRANSPORTES E ARMAZENAGEM	1413.52	907.00	884.94	1280.02	1349.57	929.07
49/50/51/52 Transp. Terrest. e Transp. por Oleod. ou Gasod., por Água e Aéreos; Armazen. e Actividades Auxiliares dos Transp. (inclui manuseamento)	1421.80	459.00	774.78	1265.11	1424.91	871.36
53 Actividades Postais e de Courier	1335.58	1803.01	1258.25	1416.38	1175.11	1026.12
I ALOJAMENTO, RESTAURAÇÃO E SIMILARES	836.36	750.21	694.49	874.81	740.02	649.69
J ACTIVIDADES DE INFORMAÇÃO E DE COMUNICAÇÃO	1697.94	1557.90	-	1720.11	1013.63	531.00
58/59/60 Act. de Edição; Act. Cinematog., de Vídeo, Prod. de Prog. de Televisão, de Grav. de Som, de Edição de Música; Act. de Rádio e Televisão	1635.35	1557.90	-	1659.43	935.26	-
61 Telecomunicações	1989.87	-	-	1994.91	705.41	-
62/63 Consultoria e Program. Inform. e Act. Relacion.; Act. dos Serv. de Informação	1353.41	-	-	1384.52	1247.00	531.00
k ACTIVIDADES FINANCEIRAS E DE SEGUROS	2033.02	1859.32	1646.88	2104.90	1940.10	1868.80
L ACTIVIDADES IMOBILIÁRIAS	991.37	459.00	762.35	1049.32	-	626.97
M ACTIV. DE CONSULTORIA, CIENTÍFICAS, TÉCNICAS E SIMILARES	1257.27	813.35	748.31	1323.55	833.61	894.55
N ACTIVIDADES ADMINISTRATIVAS E DOS SERVIÇOS DE APOIO	848.37	898.33	642.66	852.46	1448.56	566.49
O ADMINISTRAÇÃO PÚB. E DEFESA; SEGURANÇA SOCIAL OBRIG.	1110.43	854.72	822.45	1455.37	1135.64	-
P EDUCAÇÃO	1115.47	1025.78	922.59	1157.21	1164.68	750.63
Q ACTIVIDADES DE SAÚDE HUMANA E APOIO SOCIAL	1004.04	745.22	820.94	1063.84	696.53	669.33
86 Actividades de Saúde Humana	1132.54	1201.11	693.30	1140.63	958.41	639.61
87/88 Actividades de Apoio Social com/sem Alojamento	784.68	735.52	849.76	838.55	668.00	681.22
R ACTIV. ARTÍSTICAS, DE ESPECTÁC., DESPORT. E RECREATIVAS	983.65	784.37	670.95	1052.12	1024.17	704.13
S OUTRAS ACTIVIDADES DE SERVIÇOS	751.46	612.92	622.69	801.48	732.13	524.06
U ACTIV. DOS ORGANISMOS INTERN. E OUTRAS INST. EXTRA-TERRIT.	-	-	-	-	-	-

(continua)

Euros

Região Autónoma da Madeira	Outubro de 2009					HOMENS/MULHERES	
	CONCELHOS	PORTO MONIZ	RIBEIRA BRAVA	SANTA CRUZ	SANTANA	SÃO VICENTE	PORTO SANTO
ACTIVIDADES (CAE/ REV3)							
TOTAL	787.94	755.43	1020.54	874.63	789.72	999.31	
A AGRICULTURA, PRODUÇÃO ANIMAL, CAÇA, FLORESTA E PESCA	900.28	-	694.90	585.50	610.00	620.00	
B INDÚSTRIAS EXTRACTIVAS	-	-	1158.52	879.40	-	1169.40	
C INDÚSTRIAS TRANSFORMADORAS	610.73	721.00	907.17	701.68	733.92	880.91	
10/11/12 Indústrias Alimentares, das Bebidas e do Tabaco	579.54	648.97	911.87	625.42	614.55	721.94	
13/14/15 Fab. de Têxteis; Indústria do Vestuário, do Couro e dos Prod. do Couro	-	-	486.94	-	-	-	
16 Ind. da Mad. e da Cortiça e suas Obr., Excep. Mob.; Fab. de Ob. de Cest/Esp.	-	796.67	625.97	705.41	876.00	-	
17/18 Fab. de Pasta, de Papel, Cartão e seus Art.; Impr. e Reprod. de Sup. Gravados	-	-	1161.49	-	-	-	
19/20 Fab. de Coque, Prod. Petrolíferos Refin. e de Aglomerados de Comb.; Fab. de Prod. Quím. e de Fibras Sint. ou Artif. Excep. Produtos Farmacêuticos	-	-	-	-	-	2773.60	
22 Fabricação de Artigos de Borracha e de Matérias Plásticas	-	-	655.72	-	-	-	
23 Fabricação de Outros Produtos Minerais N/Metálicos	767.88	691.02	1022.18	764.47	789.65	1002.50	
24/25 Ind. Metalúrgicas de Base e Fab. de Prod. Metálicos Excep. Máq. e Equip.	484.18	787.56	827.34	713.63	543.63	748.79	
26/27/28 Fab. de Equip. Inform., Equip para Comunicações e Prod. Electrónicos e Ópticos; Fab. de Equipamento Eléctrico, de Máq. e de Equip. N.E.	-	-	882.29	-	-	-	
31 Fabricação de Mobiliário e de Colchões	-	804.29	-	750.76	832.23	-	
32 Outras Indústrias Transformadoras	-	-	459.00	-	-	-	
33 Reparação, Manutenção e Instalação de Máquinas e Equipamentos	-	-	925.73	-	-	1217.48	
D ELECTRICIDADE, GÁS, VAPOR, ÁGUA QUENTE E FRIA E AR FRIO	1460.34	1558.48	1724.41	1641.64	2464.36	2468.04	
E CAPTAÇÃO, TRATAMENTO E DISTRIB. DE ÁGUA; SANEAMENTO, GESTÃO DE RESÍDUOS E DESPOLUIÇÃO	-	865.10	1322.96	840.74	1080.45	1019.22	
F CONSTRUÇÃO	995.03	788.73	952.11	1104.25	759.18	1025.43	
G COM. POR GROSSO E A RETALHO; REPAR. DE VEÍC. AUT. E MOTOC.	643.61	725.02	849.49	651.33	669.14	725.07	
45 Comércio, Manutenção e Reparação, de Veículos Automóveis e Motociclos	560.11	774.52	976.92	617.41	598.64	763.16	
46 Comércio por Grosso (inclui agentes), Excepto de Veíc. Automóveis e Motociclos	-	684.60	910.04	723.38	605.94	867.58	
47 Comércio a retalho, Excepto de Veículos Automóveis e Motociclos	656.79	719.90	709.90	644.63	695.06	715.35	
H TRANSPORTES E ARMAZENAGEM	918.57	753.42	1979.60	847.86	887.20	1743.27	
49/50/51/52 Transp. Terrest. e Transp. por Oleod. ou Gasod., por Água e Aéreos; Armazen. e Actividades Auxiliares dos Transp. (inclui manuseamento)	857.49	719.89	2010.37	817.86	789.24	1788.71	
53 Actividades Postais e de Courier	1712.53	1356.95	1194.36	1260.24	1230.06	1112.78	
I ALOJAMENTO, RESTAURAÇÃO E SIMILARES	659.21	590.58	831.45	694.51	653.51	761.40	
J ACTIVIDADES DE INFORMAÇÃO E DE COMUNICAÇÃO	-	1719.03	1167.51	824.55	-	1365.58	
58/59/60 Act. de Edição; Act. Cinematog., de Vídeo, Prod. de Prog. de Televisão, de Grav. de Som, de Edição de Música; Act. de Rádio e Televisão	-	-	584.14	824.55	-	1022.91	
61 Telecomunicações	-	1719.03	2334.26	-	-	2050.93	
62/63 Consultoria e Program. Inform. e Act. Relacion.; Act. dos Serv. de Informação	-	-	-	-	-	-	
k ACTIVIDADES FINANCEIRAS E DE SEGUROS	1749.94	1678.57	1764.55	2165.22	2051.15	2292.76	
L ACTIVIDADES IMOBILIÁRIAS	-	692.34	741.71	776.52	-	658.66	
M ACTIV. DE CONSULTORIA, CIENTÍFICAS, TÉCNICAS E SIMILARES	-	811.37	851.14	852.31	826.31	845.96	
N ACTIVIDADES ADMINISTRATIVAS E DOS SERVIÇOS DE APOIO	-	730.29	842.08	504.75	756.10	683.23	
O ADMINISTRAÇÃO PÚB. E DEFESA; SEGURANÇA SOCIAL OBRIG.	-	772.24	1287.68	833.55	830.88	1034.24	
P EDUCAÇÃO	520.95	826.77	1006.40	1046.80	659.40	1099.19	
Q ACTIVIDADES DE SAÚDE HUMANA E APOIO SOCIAL	-	713.53	677.96	633.63	736.61	758.14	
86 Actividades de Saúde Humana	-	670.00	694.08	633.63	-	736.68	
87/88 Actividades de Apoio Social com/sem Alojamento	-	713.96	674.80	-	736.61	761.57	
R ACTIV. ARTÍSTICAS, DE ESPECTÁC., DESPORT. E RECREATIVAS	892.23	733.35	874.23	525.39	827.64	890.30	
S OUTRAS ACTIVIDADES DE SERVIÇOS	553.93	547.66	683.30	555.82	763.68	733.97	
U ACTIV. DOS ORGANISMOS INTERN. E OUTRAS INST. EXTRA-TERRIT.	-	-	-	-	-	-	

REMUNERAÇÕES MÉDIAS MENSAIS BASE E GANHO,
POR CONCELHOS, SEGUNDO OS GÉNEROS

Quadro 65

Euros

Região Autónoma da Madeira

Outubro de 2009

CONCELHOS	GÉNEROS	Remuneração média mensal base			Ganho médio mensal		
		Total	Homens	Mulheres	Total	Homens	Mulheres
	TOTAL	830.17	905.49	738.84	1013.57	1128.82	873.84
Calheta		775.80	832.04	677.27	1150.03	1350.31	799.09
Câmara de Lobos		746.43	781.81	655.62	928.32	988.47	773.95
Funchal		871.40	966.11	771.78	1046.07	1173.20	912.35
Machico		757.12	826.32	647.84	927.42	1039.06	751.13
Ponta do Sol		650.72	686.96	601.98	824.88	909.10	711.61
Porto Moniz		694.36	781.38	625.17	787.94	905.84	694.19
Ribeira Brava		630.30	672.00	587.03	755.43	815.18	693.42
Santa Cruz		813.07	869.90	725.55	1020.54	1117.29	871.56
Santana		683.60	756.35	586.68	874.63	1027.25	671.28
São Vicente		664.62	712.17	608.32	789.72	867.49	697.66
Porto Santo		799.31	923.61	663.24	999.31	1179.39	802.18

Região Autónoma da Madeira		Outubro de 2009						%	
		HOMENS/MULHERES							
ACTIVIDADES (CAE/ REV3)	Total	Menos de 459.00 Euros	Igual a 459.00 Euros	De 459.01 a 499.99 Euros	De 500 a 999.99 Euros	De 1000 a 2499.99 Euros	De 2500 a 4999.99 Euros	5000 e mais Euros	
TOTAL	100.0	0.6	9.7	7.7	62.9	16.7	2.1	0.3	
A AGRICULTURA, PRODUÇÃO ANIMAL, CAÇA, FLORESTA E PESCA	100.0	0.6	32.2	17.6	44.5	4.8	0.3	-	
B INDÚSTRIAS EXTRACTIVAS	100.0	-	-	-	71.3	23.3	5.3	-	
C INDÚSTRIAS TRANSFORMADORAS	100.0	0.4	13.5	10.0	63.7	10.8	1.3	0.2	
D ELECTRICIDADE, GÁS, VAPOR, ÁGUA QUENTE E FRIA E AR FRIO	100.0	-	0.3	0.1	4.9	79.7	14.3	0.7	
E CAPTAÇÃO, TRATAMENTO E DISTRIB. DE ÁGUA; SANEAMENTO, GESTÃO DE RESÍDUOS E DESPOLUIÇÃO	100.0	-	3.6	4.5	68.3	19.1	4.5	-	
F CONSTRUÇÃO	100.0	0.3	3.2	1.6	82.6	10.2	1.7	0.4	
G COM. POR GROSSO E A RETALHO; REPAR. DE VEÍC. AUT. E MOTOC.	100.0	0.8	15.6	12.9	59.0	10.4	1.2	0.2	
H TRANSPORTES E ARMAZENAGEM	100.0	0.5	7.6	1.8	63.9	21.9	3.7	0.5	
I ALOJAMENTO, RESTAURAÇÃO E SIMILARES	100.0	0.5	7.6	2.9	79.4	8.1	1.2	0.3	
J ACTIVIDADES DE INFORMAÇÃO E DE COMUNICAÇÃO	100.0	-	3.7	1.7	30.1	58.8	4.9	0.8	
k ACTIVIDADES FINANCEIRAS E DE SEGUROS	100.0	-	1.1	0.4	23.5	71.3	2.9	0.8	
L ACTIVIDADES IMOBILIÁRIAS	100.0	0.2	23.7	9.5	47.8	14.6	4.1	-	
M ACTIV. DE CONSULTORIA, CIENTÍFICAS, TÉCNICAS E SIMILARES	100.0	0.1	6.3	3.6	56.5	27.1	5.3	1.0	
N ACTIVIDADES ADMINISTRATIVAS E DOS SERVIÇOS DE APOIO	100.0	2.3	17.2	8.8	61.7	8.5	1.4	0.1	
O ADMINISTRAÇÃO PÚB. E DEFESA; SEGURANÇA SOCIAL OBRIG.	100.0	0.3	1.0	0.3	74.0	19.4	4.9	-	
P EDUCAÇÃO	100.0	0.3	1.1	4.3	52.3	39.3	2.7	-	
Q ACTIVIDADES DE SAÚDE HUMANA E APOIO SOCIAL	100.0	0.4	5.2	22.6	42.7	25.8	3.1	0.2	
R ACTIV. ARTÍSTICAS, DE ESPECTÁC., DESPORT. E RECREATIVAS	100.0	1.6	11.9	7.0	62.0	14.8	2.4	0.3	
S OUTRAS ACTIVIDADES DE SERVIÇOS	100.0	1.3	24.3	17.3	44.8	11.5	0.8	-	

Euros

Região Autónoma da Madeira		Outubro de 2009			HOMENS/MULHERES		
REGIME DE DURAÇÃO DE TRABALHO - GÉNERO	Total	A Tempo Completo			A Tempo Parcial		
		Total	Homens	Mulheres	Total	Homens	Mulheres
ACTIVIDADES (CAE/ REV3)							
TOTAL	4.83	4.85	5.21	4.39	3.99	4.82	3.60
A AGRICULTURA, PRODUÇÃO ANIMAL, CAÇA, FLORESTA E PESCA	3.37	3.38	3.57	3.03	2.94	4.45	2.71
B INDÚSTRIAS EXTRACTIVAS	6.04	6.04	5.92	6.72	6.71	6.71	-
C INDÚSTRIAS TRANSFORMADORAS	4.25	4.25	4.55	3.60	4.02	5.11	3.41
D ELECTRICIDADE, GÁS, VAPOR, ÁGUA QUENTE E FRIA E AR FRIO	11.44	11.44	11.42	11.71	-	-	-
E CAPTAÇÃO, TRATAMENTO E DISTRIB. DE ÁGUA; SANEAMENTO, GESTÃO DE RESÍDUOS E DESPOLUIÇÃO	5.60	5.61	5.70	5.39	3.91	5.26	2.67
F CONSTRUÇÃO	4.53	4.52	4.50	4.83	4.93	5.10	4.41
G COM. POR GROSSO E A RETALHO; REPAR. DE VEÍC. AUT. E MOTOC.	4.05	4.07	4.56	3.59	3.34	3.76	3.20
H TRANSPORTES E ARMAZENAGEM	6.04	6.07	5.83	7.20	3.53	3.52	3.56
I ALOJAMENTO, RESTAURAÇÃO E SIMILARES	4.29	4.30	4.80	3.94	3.38	3.48	3.32
J ACTIVIDADES DE INFORMAÇÃO E DE COMUNICAÇÃO	7.89	7.93	8.57	6.69	4.94	5.77	2.94
k ACTIVIDADES FINANCEIRAS E DE SEGUROS	9.16	9.17	10.38	7.66	7.95	11.79	5.39
L ACTIVIDADES IMOBILIÁRIAS	4.97	4.93	6.05	4.08	6.37	8.96	4.93
M ACTIV. DE CONSULTORIA, CIENTÍFICAS, TÉCNICAS E SIMILARES	6.54	6.56	8.03	5.65	5.64	5.68	5.63
N ACTIVIDADES ADMINISTRATIVAS E DOS SERVIÇOS DE APOIO	4.10	4.19	4.49	3.86	3.07	3.84	2.89
O ADMINISTRAÇÃO PÚB. E DEFESA; SEGURANÇA SOCIAL OBRIG.	5.95	5.95	5.56	7.06	4.84	4.84	-
P EDUCAÇÃO	6.98	6.93	8.63	6.60	9.09	10.92	7.99
Q ACTIVIDADES DE SAÚDE HUMANA E APOIO SOCIAL	5.16	5.13	6.82	4.78	7.31	11.59	4.94
R ACTIV. ARTÍSTICAS, DE ESPECTÁC., DESPORT. E RECREATIVAS	5.06	5.01	5.45	4.31	7.73	6.05	8.41
S OUTRAS ACTIVIDADES DE SERVIÇOS	4.04	4.02	4.55	3.86	4.85	5.41	4.71
U ACTIV. DOS ORGANISMOS INTERN. E OUTRAS INST. EXTRA-TERRIT	-	-	-	-	-	-	-

QUADROS DE PESSOAL

REGULAMENTAÇÃO COLECTIVA DO TRABALHO

GRÁFICO 17

DISTRIBUIÇÃO PERCENTUAL DOS TRABALHADORES POR CONTA DE OUTREM POR AE, ACT, CCT, PRT/RCM E NÃO ABRANGIDOS POR IRC

HOMENS/MULHERES

REGIÃO AUTÓNOMA DA MADEIRA - OUTUBRO 2009

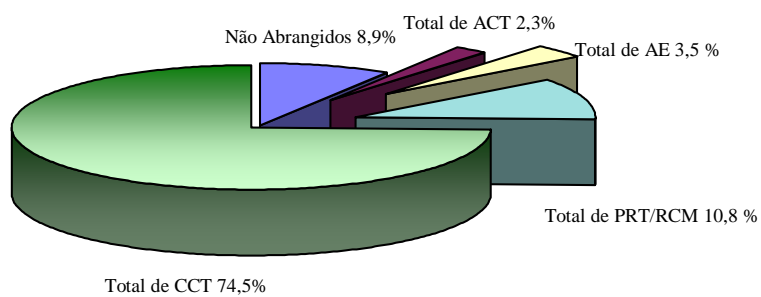
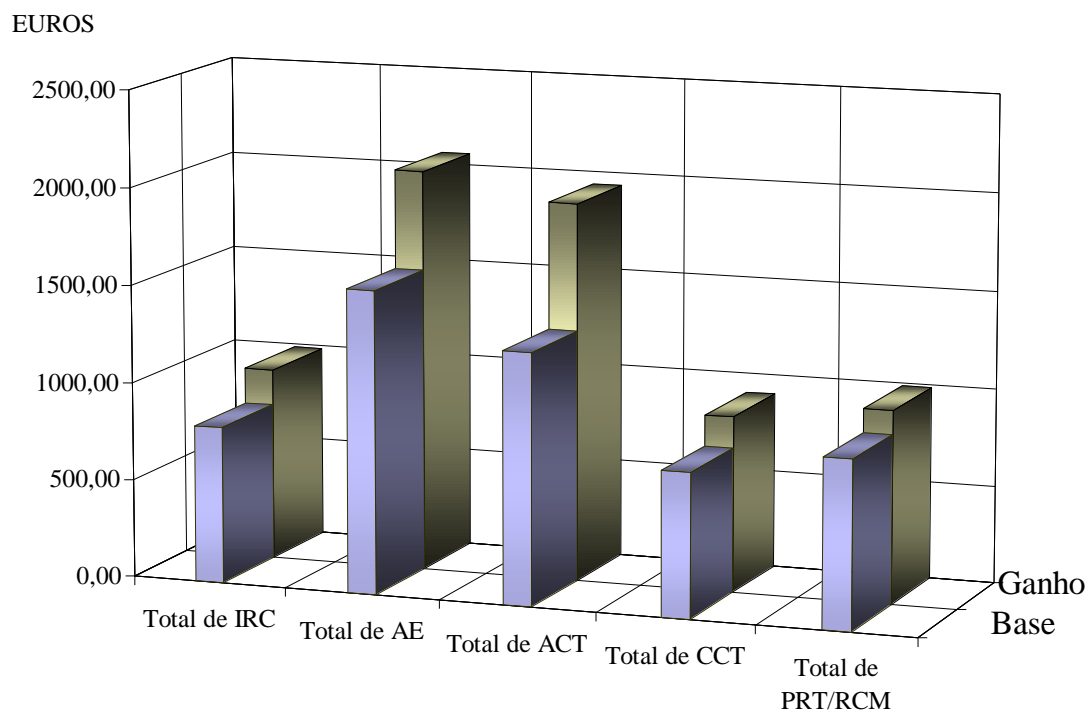


GRÁFICO 18

REMUNERAÇÕES MÉDIAS MENSAIS BASE E GANHO
SEGUNDO O TIPO DE IRC

HOMENS/MULHERES

REGIÃO AUTÓNOMA DA MADEIRA - OUTUBRO 2009



INSTRUMENTOS DE REGULAMENTAÇÃO COLECTIVA

Quadro 71 (i)

OUTUBRO 2009

INSTRUMENTOS DE REGULAMENTAÇÃO COLECTIVA	Data da Publicação da Tabela Salarial		N.º de TCO Abrangidos	Rem. Média Mensal (Euros)		Dur. Média Sem. Do Trab. Efectuado (Horas)	
	BTE	JORAM		BASE	GANHO	NORMAL	TOTAL
TOTAL DE IRC			57 818	801.12	982.98	38.4	38.8
TOTAL DE AE			2 194	1550.60	2057.41	37.0	37.3
TOTAL DE ACT			1 471	1286.94	1935.66	34.9	35.0
TOTAL DE CCT			47 306	739.61	899.76	38.5	39.0
TOTAL DE PRT/RCM			6 847	862.78	984.69	39.0	39.0
<u>AGRICULTURA</u>							
CCT - Agricultura e Produção Animal, Caça e Act. dos Serv. Relacionados	-	16-01-1986	250	551.29	603.06	39	40
<u>SILVICULTURA E EXPLORAÇÃO FLORESTAL</u>							
CCT - Silvicultura e Exploração Florestal	29-07-2008	-	9	1075.47	1075.47	38	38
<u>INDÚSTRIAS ALIMENTARES E DAS BEBIDAS</u>							
AE - Ilhopan - Panif. e Pastelaria, Lda.	-	02-01-2007	35	605.94	855.85	40	40
ACT/PRT - MADIBEL/CODIBAL - Indústria de Alimentos e Bebidas, S.A	-	16-10-2003	0	0	0	0	0
ACT - Empresa de Cervejas da Madeira, Lda.	-	18-08-2009	232	958.05	1467.42	36	36
ACT - Sociedade Insular de Moagens(SIM) e Outras	-	17-07-2009	73	745.52	995.74	39	39
CCT - Abate de Gado e Fabricação de Produtos à base de Carne (1)	29-11-2008	-					
	15-09-2008	-					
	22-12-2009	-					
	29-12-2009	-	81	712.94	770.24	39	39
CCT - Centros de Abate de Aves (1)	15-09-2004	-					
	08-05-2009	-					
	08-06-2009	-	61	536.65	657.79	39	39
CCT - Indústria pelo Frio (Produção) (1)	22-01-2003	-					
	08-02-2003	-					
	28-02-2003	-					
	15-08-2007	-	63	551.95	617.17	36	36
CCT - Ind. de Congelação de Carnes, Peixe e Produtos Hortícolas	-	16-01-1998	87	596.68	633.93	39	39
CCT - Indústria de Conservas de Peixe (1)	22-12-1997	-					
	08-04-2009	-	87	542.45	681.65	36	38
CCT - Indústria do Leite e Derivados (1)	08-03-2001	-					
	15-04-2005	-					
	22-02-2009	-					
	29-04-2009	-					
	15-10-2009	-	78	692.06	858.39	39	40
CCT - Indústria da Panificação	-	18-05-2009	697	518.13	664.97	40	40
CCT - Indústria de Pastelaria e Confeitaria	-	18-05-2009	286	582.59	710.92	39	40
<u>IMPRESSÃO E REPRODUÇÃO DE SUPORTES GRAVADOS</u>							
CCT - Indústrias Gráficas(1)	08-06-1999	-					
	29-10-2009	-	148	872.58	979.29	39	39
<u>INDÚSTRIA TÊXTIL, DO VESTUÁRIO E COURO</u>							
CCT - Fabricação de Bordados (Operários e Escritórios)	-	02-04-2009	109	564.68	662.22	39	39
CCT - Confecção de Outros Artigos e Acessórios de Vestuário, Lavandarias e Tinturarias	-	17-07-2009	316	499.66	584.47	39	40
CCT - Indústria do Calçado	-	02-07-2009	47	505.78	610.48	39	39
<u>FABRICAÇÃO DE PRODUTOS QUÍMICOS E DE FIBRAS SINTÉTICAS OU ARTIFICIAIS</u>							
CCT - Fabricação de Produtos Químicos de Base (1)	15-05-2003	-					
	29-04-2009	-	72	847.29	1045.05	39	39
<u>FABRICAÇÃO DE OUTROS PRODUTOS MINERAIS NÃO METÁLICOS</u>							
CCT - Indústria de Betão Pronto (1)	15-05-2003	-					
	15-07-2009	-	71	1019.18	1342.65	39	41
<u>FABRICAÇÃO DE PRODUTOS METÁLICOS</u>							
CCT - Indústrias Metalúrgicas de base	-	17-07-2008	1 923	756.42	865.89	39	39
<u>FABRICAÇÃO DE EQUIPAMENTO ELÉCTRICO</u>							
CCT - Indústria de Material Eléctrico e Electrónico (1)	08-11-2003	-					
	15-11-2003	-					
	08-10-2008	-	60	759.05	953.87	39	39

Continua

INSTRUMENTOS DE REGULAMENTAÇÃO COLECTIVA

Quadro 71 (ii)

INSTRUMENTOS DE REGULAMENTAÇÃO COLECTIVA	Data da Publicação da Tabela Salarial		N.º de TCO Abrangidos	Rem. Média Mensal (Euros)		Dur. Média Sem. do Trab. Efectuado (Horas)	
	BTE	JORAM		BASE	GANHO	NORMAL	TOTAL
	OUTUBRO 2009						
<i>Continuação</i>							
<u>OUTRAS INDÚSTRIAS TRANSFORMADORAS</u>							
CCT - Fabricação de Material Ortopédico e Próteses (Técnicos)	08-06-2007	-	25	617.89	695.78	38	38
<u>ELECTRICIDADE, GÁS, VAPOR, ÁGUA QUENTE E FRIA E AR FRIO</u>							
AE - Empresa de Electricidade da Madeira, S.A.	-	02-10-2009	793	1922.01	2134.28	38	38
<u>RECOLHA, TRATAMENTO E ELIMINAÇÃO DE RESÍDUOS</u>							
AE - OTRS . Op. Est. Trat. de Resíduos Sólidos da Meia Serra ACE	-	17-04-2007	97	1068.29	1541.06	38	39
<u>CONSTRUÇÃO</u>							
CCT - Trabalhadores Administrativos da Construção	-	03-03-2009	663	1025.20	1256.15	38	39
CCT - Construção (Trabalhadores Metalúrgicos)	-	03-12-2008	720	788.29	1055.10	39	40
CCT - Construção	-	17-02-2009	8 898	714.37	956.78	39	40
CCT - Construção (1)	29-05-2008	-	446	1234.82	1595.82	39	40
<u>COMÉRCIO, MANUTENÇÃO E REPARAÇÃO DE VEÍCULOS</u>							
<u>VEÍCULOS AUTOMÓVEIS E MOTOCICLOS</u>							
CCT - Comércio e Reparação Automóvel (1)	29-03-1997	-					
	15-12-2000	-					
	28-02-2002	-	953	939.90	1052.71	39	39
<u>COMÉRCIO POR GROSSO (INCLUI AGENTES)</u>							
<u>EXCEPTO DE V. AUTOMÓVEIS E DE MOTOCICLOS</u>							
AE - Cimentos Madeira, LDA.	-	02-05-2008	20	2107.23	2648.76	37	38
AE - Petrogal - Petróleos de Portugal, S.A. (1)	30-04-1990	-					
	08-12-2009	-	0	0	0	0	0
ACT - Empresas Petrolíferas Privadas	15-01-2009	-					
	15-11-2009	-	4	1923.23	2248.59	38	38
CCT - Armazenistas de Mercarias-Adipa (1)	22-04-2003	-					
	28-02-2009	-	38	772.55	993.04	39	39
CCT - Comércio e Exportação de Vinhos	-	17-06-2009	151	958.19	1235.76	38	39
CCT - Comércio p/Grosso de Produtos Farmacêuticos(1)	15-06-2007	-					
	22-08-2008	-	46	1213.79	1446.58	37	39
CCT - Importadores e Armazenistas de Material Eléctrico (1)	22-01-2005	-					
	08-10-2008	-	9	1054.31	1098.21	40	40
CCT - Grossistas e Imp. De Materiais de Construção (1)	08-01-2009	-	19	1329.20	1368.12	39	39
<u>COMÉRCIO A RETALHO (EXCEPTO DE VEÍCULOS AUTOMÓVEIS, E MOTOCICLOS)</u>							
CCT - Comércio a Retalho (Escritórios e Caixeiros)	-	18-05-2009	8 731	799.87	947.83	39	39
CCT - Comércio a Retalho de Víveres	-	04-05-2009	2 885	570.56	693.36	39	39
CCT - Comércio a Retalho de Combustíveis e Outras Actividades Auxiliares dos Transp. Terrestres	-	18-05-2009	549	559.92	700.32	39	40
CCT - Comércio a Retalho de Electrodomésticos, Rádio, Televisão e Vídeo - Electricistas - Reparação	-	18-08-2009	75	649.95	752.54	39	39
CCT - Comércio de Material Óptico (1)	08-01-2005	-					
	15-11-2005	-					
	29-12-2005	-					
	29-12-2007	-	122	926.58	1074.66	40	40
CCT - Farmácias (Farmacêuticos)	22-06-2008	-	75	1703.94	1947.21	39	40
CCT - Trabalhadores das Farmácias	22-05-2008	-	332	952.29	1187.26	39	41
<u>TRANSPORTES TERRESTRES</u>							
CCT - Transportes Públicos Pesados de Passageiros e Turismo	-	18-05-2009	668	768.50	1292.01	39	45
CCT - Transportes Rodoviários em Automóveis Ligeiros (Táxis e carros letra A)	-	01-04-2005	153	467.51	492.56	39	39
CCT - Transportes Públicos Rodoviários de Mercadorias	-	17-12-2009	423	654.65	776.61	39	39

Continua

INSTRUMENTOS DE REGULAMENTAÇÃO COLECTIVA

Quadro 71 (iii)

INSTRUMENTOS DE REGULAMENTAÇÃO COLECTIVA	Data da Publicação da Tabela Salarial		N.º de TCO	Rem. Média Mensal (Euros)		Dur. Média Sem. do Trab. Efectuado (Horas)	
	BTE	JORAM		Abrangidos	BASE	GANHO	NORMAL
	OUTUBRO 2009						
Continuação							
<u>TRANSPORTES POR ÁGUA</u>							
AE - Porto Santo Line - Transportes Marítimos Lda	29-06-2009	-	53	957.29	1519.08	39	39
ACT - Empresa de Navegação Madeirense, Lda. e Outras	22-05-2009	-	23	2420.34	4313.87	39	39
CCT - Transportes Marítimos e Cabotagem	-	04-05-1998	61	941.45	1201.48	39	43
CCT - Transportes Marítimos e Cabotagem (Pessoal de Terra)	08-03-1990	-	13	890.64	1104.51	39	39
<u>TRANSPORTES AÉREOS</u>							
AE - TAP - AIR PORTUGAL, SA (Trabalhadores de Terra) (1)	29-11-1997	-					
	29-11-2005	-	23	2037.22	2428.89	38	38
AE - TAP - AIR PORTUGAL, SA (Pessoal Navegante e de Cabine)	28-02-2006	-	21	2040.61	5040.61	39	39
AE - SATA Air Açores - Soc. Açoreana de Transp.Aereos,SA (Trab. de terra)	-	-	88	1687.05	2449.83	37	37
AE - SATA Internacional - Serviços e Transportes SA (P. Navegante e de Cabine)	15-12-2008	-	11	932.00	1725.50	36	36
AE - SATA Internacional - Serviços e Transportes SA (Pilotos e Comandantes)	-	-	3	5775.00	8218.85	36	36
ACT - Empresas de Navegação Aérea Estrangeiras	22-09-1996	-	3	1773.85	1923.01	39	39
<u>ARMAZENAGEM E ACTIVIDADES AUXILIARES DOS TRANSPORTES</u>							
AE - NAV - Navegação Aérea Portugal, EPE	29-03-2005	-	25	1688.72	3394.00	36	36
AE - NAV - Emp. Pública de Navegação Aérea de Portugal, EPE (Controladores de Tráfego Aéreo)	22-08-2007	-	28	2748.39	5938.92	34	34
AE - NAV - Navegação Aérea Portugal, EPE (Técnicos de Telecomunicações Aéreas)	15-02-2006	-	13	2182.16	4659.36	34	34
AE - ANAM - Aeroportos e Navegação Aérea da Madeira, S.A.	-	02-05-2003	315	1428.17	2201.51	35	35
CCT - Carregadores, Descarregadores e Estivadores	-	04-03-2008	82	4272.10	5217.30	36	36
CCT - Agências de Navegação (Trab. Administrativos e de Armazém) (1)	29-01-2005	-					
	22-02-2005	-					
	22-10-2006	-					
	22-06-2007	-					
	29-07-2008	-	59	1408.89	1684.38	34	35
CCT - Agentes Transitários (1)	22-05-2009	-					
	29-05-2009	-	199	884.50	1077.51	36	36
CCT - Despachantes Oficiais - Trabalhadores Administrativos	22-09-1991	-					
	08-09-1992	-					
	15-09-1992	-	17	1376.06	1633.70	33	33
CCT - Despachantes Oficiais	22-09-1991	-					
	08-09-1992	-					
	15-09-1992	-	o	o	o	o	o
<u>ACTIVIDADES POSTAIS E DE COURIER</u>							
AE - CTT - Correios de Portugal, SA (1)	22-07-2006	-	324	941.25	1339.47	37	37
<u>ALOJAMENTO, RESTAURAÇÃO E SIMILARES</u>							
ACT - Abastecimento de Aeronaves (1)	08-10-1999	-					
	08-07-2003	-	42	1039.07	1148.39	38	39
ACT/CCT - Empresas que exploram Cantinas, Refeitórios, Fab. de Refeições (1) (a)	22-03-1998	-					
	08-02-2003	-					
	15-07-2003	-					
	08-07-2009	-	-	-	-	-	-
CCT/RCM - Estabelecimentos Hoteleiros	-	02-07-2008	6 737	866.48	988.07	39	39
CCT - Restaurantes e Similares	-	18-11-2008	4 997	572.47	619.63	39	39
<u>ACTIVIDADES DE EDIÇÃO</u>							
CCT - Editores e Livreiros	22-01-2005	-	32	571.80	717.12	39	39
CCT - Edição de Jornais (Imprensa Diária) (1)	15-02-2002	-	33	1011.94	1293.26	35	36
CCT - Imprensa Diária (Jornalistas)	22-12-2003	-	37	1322.94	1769.59	35	36
CCT - Imprensa não Diária (Jornalistas)	08-05-2004	-	50	1327.27	1794.76	33	33
CCT - Imprensa não Diária - Outros Trabalhadores	29-06-2007	-					
	15-05-2009	-	63	1049.38	1450.08	35	35

Continua

INSTRUMENTOS DE REGULAMENTAÇÃO COLECTIVA

Quadro 71 (iv)

OUTUBRO 2009

Continuação

INSTRUMENTOS DE REGULAMENTAÇÃO COLECTIVA	Data da Publicação da Tabela Salarial		N.º de TCO Abrangidos	Rem. Média Mensal (Euros)		Dur. Média Sem. do Trab. Efectuado (Horas)	
	BTE	JORAM		BASE	GANHO	NORMAL	TOTAL
	<u>ACTIVIDADES CINEMATOGRAFICAS</u>						
CCT - Empresas Cinematográficas (1)	08-07-2005	-					
	08-07-2006	-					
	29-04-2009	-	39	656.27	833.42	40	40
<u>ACTIVIDADES DE RÁDIO E DE TELEVISÃO</u>							
ACT - Rádio e Televisão de Portugal	15-05-2007	-					
	22-07-2009	-	168	1504.95	1972.85	37	37
CCT - Estações de Radiodifusão - Jornalistas	22-02-2006	-	14	1169.97	1384.06	36	36
<u>TELECOMUNICAÇÕES</u>							
AE - PT Comunicações, S.A.	15-07-2006	-					
	15-04-2007	-					
	08-07-2009	-	136	1501.92	2140.08	36	38
<u>ACTIVIDADES DE AGÊNCIAS NOTICIOSAS</u>							
AE - Lusa - Agência de Notícias de Portugal, S.A.	22-04-2009	-	3	1498.34	2004.16	35	35
<u>ACTIVIDADES FINANCEIRAS E DE SEGUROS</u>							
AE - Cotacâmbios - Agência de Câmbios, SA	15-01-2003	-	4	746.05	1267.77	38	38
AE - Caixa Geral de Depósitos (1)	22-12-2007	-					
	15-01-2008	-					
	08-06-2008	-	136	1573.58	2255.68	35	35
AE - Banco de Portugal	15-01-2009	-					
	22-12-2009	-	15	1381.97	2346.72	35	35
ACT - Instituições de Crédito	08-11-2007	-	771	1309.06	2084.18	34	34
ACT - Banco Comercial Português e Outros (1)	15-06-2007	-					
	22-01-2009	-	155	1458.38	1977.77	33	33
CCT - Seguros e Resseguros (1)	22-07-2003	-					
	29-08-2008	-	117	1100.90	1563.60	35	35
CCT - Correctores, Angariadores Mediação	08-11-2009	-	27	677.80	875.26	39	39
CCT - Actividades Auxiliares de Seguros e Fundos de Pensões	29-05-2008	-	15	1133.21	1347.85	36	36
<u>ACTIVIDADES IMOBILIÁRIAS</u>							
CCT - Actividades Imobiliárias	08-12-2003	-	65	593.83	687.10	39	39
<u>ACTIVIDADES DE CONSULTORIA, CIENTIFICAS, TÉCNICAS E SIMILARES</u>							
CCT - Empresas de Contabilidade, Auditoria e Consultoria	15-10-2008	-	633	916.39	1055.15	38	39
CCT - Agências de Publicidade e Comunicação	15-10-2003	-					
	15-07-2007	-	49	1089.48	1173.74	39	40
CCT - Actividades Fotográficas (1)	15-11-2009	-	67	577.51	666.16	39	39
RCM - Trabalhadores Administrativos	-	02-09-2008	110	736.30	864.51	37	37
CCT - Empresas de Publicidade Merchandising	15-02-2009	-	3	1308.00	1587.57	39	39
<u>ACTIVIDADES ADMINISTRATIVAS E DOS SERVIÇOS DE APOIO</u>							
CCT - Aluguer de Veículos (1)	29-03-1996	-					
	08-04-1996	-	266	720.65	838.17	39	40
CCT - Prestação de Serviços de Trabalho Temporário	22-12-1989	-	203	546.95	597.50	38	39
CCT - Agências de Viagem e Turismo	22-03-2008	-	580	1007.76	1202.22	38	38
CCT - Agências de Viagem e Turismo (Guias, Intérpretes, Correio de Turismo, Guia Regional e Transf.)	28-02-1997	-	3	661.54	720.94	39	39
CCT - Actividades de Investigação e Segurança (1)	22-01-2009	-					
	15-03-2009	-	867	666.26	800.60	39	40
CCT - Actividades de Limpeza (1)	22-03-1999	-					
	08-02-2001	-					
	29-03-2004	-					
	22-04-2008	-	1 474	501.56	592.68	39	39
CCT - Aplicação de Pesticidas	08-05-2009	-	14	595.35	749.10	39	39

Continua

INSTRUMENTOS DE REGULAMENTAÇÃO COLECTIVA

Quadro 71 (v)

INSTRUMENTOS DE REGULAMENTAÇÃO COLECTIVA	Data da Publicação da Tabela Salarial		N.º de TCO Abran- gidos	Rem. Média Mensal (Euros)		Dur. Média Sem. do Trab. Efectuado (Horas)	
	BTE	JORAM		BASE	GANHO	NORMAL	TOTAL
	OUTUBRO 2009 Continuação						
<u>ADMINISTRAÇÃO PÚBLICA - ACTIVIDADES ECONÓMICAS</u>							
AE - ICP Autoridade Nacional das Comunicações (1)	15-08-2003	-					
	15-11-2009	-	5	2307.31	3113.74	36	36
<u>EDUCAÇÃO</u>							
CCT - Ensino Particular (1)	08-05-2008	-					
	08-02-2009	-					
	28-02-2009	-					
	08-04-2009	-	1 862	1019.40	1139.33	32	32
CCT - Escolas de Condução Automóvel	-	18-08-2009	83	670.11	698.87	39	39
<u>ACTIVIDADES DE SAÚDE HUMANA E APOIO SOCIAL</u>							
AE - SAMS - Serv. de Assistência Médico-Social do Sind. dos Bancários do Sul e Ilhas (Médicos)	08-07-1999	-					
	15-05-2002	-	5	o	o	o	o
CCT - Estabelecimentos de Saúde com Internamento (1)	29-12-2001	-					
	15-01-2003	-	257	772.26	947.10	39	39
CCT - Actividades de Medicina Dentária e Odontologia	22-03-1991	-	139	585.21	708.48	39	39
CCT - Laboratórios de Análises Clínicas, Médicos Patologistas e Radiologistas	15-09-2008	-					
	29-09-2008	-					
	15-10-2008	-	279	727.19	875.75	39	39
CCT - Actividades de Fisioterapia	22-07-1985	-	40	827.61	938.85	39	39
PRT/CCT - Trabalhadores ao Serviço das Instituições Particulares de Solidariedade Social (IPSS) (1)	22-04-1996	-					
	15-01-1999	-					
	15-02-2001	-					
	22-09-2009	-					
	08-12-2009	-	2 006	699.46	805.88	37	37
<u>ACTIV. ARTÍSTICAS DE ESPECTÁCULO DESPORTIVAS E RECREATIVAS</u>							
AE - Frente Mar Funchal - Gest.e Expl. Esp. Públicos, E.M.	-	17-12-2004	41	628.44	990.84	40	44
CCT - Lotarias e Outros Jogos de Apostas (Trabalhadores das Salas de Jogos)	29-08-2002	-	57	800.67	915.75	32	32
CCT - Clubes de Futebol - Jogadores Profissionais	15-09-2009	-	111	1113.23	1430.96	35	35
CCT - Clubes de Futebol - Trabalhadores de Escritório (1)	15-09-2009	-					
	08-10-2009	-	78	722.14	803.66	37	37
CCT - Clubes de Futebol - Treinadores	22-07-1997	-	3	1341.00	1485.10	40	40
<u>OUTRAS ACTIVIDADES DE SERVIÇOS</u>							
CCT - Actividades de Salões de Cabeleireiros e Institutos de Beleza	-	17-02-2009	496	510.27	550.06	39	39
<u>IRC'S NÃO ENQUADRÁVEIS EM ACTIVIDADES ESPECÍFICAS</u>							
CCT - Profissionais de Armazém e Motoristas e Ajudantes de Motorista	-	02-09-2009	1 390	600.15	756.49	39	41

NOTAS:

(1) Valores relativos a mais de um IRC. O recurso à agregação justifica-se pelo facto dos IRC's diferentes se apresentarem com o âmbito sectorial, geográfico e profissional total ou parcialmente coincidentes não sendo possível determinar qual o IRC efectivo.

(a) Por motivos técnicos não é possível apresentar valores para este IRCT.