



Salários por Profissões na Construção

Julho 2020

Fonte: Inquérito aos Salários por Profissões na Construção – julho 2020
– Direção de Serviços de Assuntos Laborais (Estatísticas Laborais) da Direção Regional do Trabalho e da Ação Inspetiva/GEP do MESS

Elaboração: Direção de Serviços de Assuntos Laborais (Estatísticas Laborais) - Direção Regional do Trabalho e da Ação Inspetiva - Região Autónoma da Madeira, novembro 2020

ÍNDICE

NOTA INTRODUTÓRIA

CONCEITOS

SINAIS CONVENCIONAIS

ANÁLISE DE RESULTADOS

Resumo de indicadores

QUADRO 1 - Taxa de salário mensal por profissões na Construção.

QUADRO 1-A - Taxa de salário mensal por profissões na Construção (só empresas com sede na Região Autónoma da Madeira).

QUADRO 2 - Taxa de salário horário por profissões na Construção.

QUADRO 2-A - Taxa de salário horário por profissões na Construção (só empresas com sede na Região Autónoma da Madeira).

QUADRO 3 - Duração média normal semanal do trabalho por profissões na Construção.

QUADRO 3-A - Duração média normal semanal do trabalho por profissões na Construção (só empresas com sede na Região Autónoma da Madeira).

NOTA INTRODUTÓRIA

A Secretaria Regional da Inclusão Social e Cidadania, através da Direção de Serviços de Assuntos Laborais (Estatísticas Laborais) da Direção Regional do Trabalho e da Ação Inspeciva, em colaboração com o Gabinete de Estratégia e Planeamento (GEP) do Ministério do Trabalho, Solidariedade e Segurança Social, tem a seu cargo a realização das Estatísticas de Salários por Profissões na Região Autónoma da Madeira. A presente síntese refere-se a julho de 2020.

Os dados divulgados nesta breve síntese, são obtidos trimestralmente junto das empresas do setor da construção com dez ou mais pessoas ao serviço, sendo os períodos de referência utilizados, os de janeiro, abril, julho e outubro de cada ano.

Os valores apresentados nos quadros com os números 1, 2 e 3 respeitam às empresas que exercem atividade na Região Autónoma da Madeira, apresentando-se nos quadros 1-A, 2-A e 3-A os dados relativos só às empresas com sede na Região.

Este inquérito disponibiliza informação que permite conhecer a remuneração mensal e horária (taxa de salário – remuneração devida ao posto de trabalho, independentemente das características dos trabalhadores que os preenchem) e a duração média normal semanal do trabalho, para as profissões mais características da atividade económica em estudo.

CONCEITOS

Taxa de Salário (horária ou mensal)

Montante ilíquido (antes da dedução de quaisquer descontos) em dinheiro e/ou géneros, pago com carácter regular e garantido aos trabalhadores no período de referência e correspondente ao período normal de trabalho. Não são considerados quaisquer descontos devido a faltas por motivos que determinem redução na remuneração. Inclui, para além da remuneração de base, os prémios e subsídios regulares e garantidos ligados às características do posto de trabalho (subsídios de função, de turno, de isenção de horário, por trabalhos penosos, perigosos ou sujos, etc.). No caso do subsídio de alimentação, são sempre considerados 20 dias de trabalho com direito a atribuição do subsídio. Excluem-se os prémios, subsídios e gratificações ligados às características individuais do trabalhador (diuturnidades, produtividade, assiduidade, mérito, etc.). O pagamento de horas extraordinárias encontra-se também excluído.

Duração Normal Semanal do Trabalho

Número de horas de trabalho, referidas à semana, estabelecidas por lei, em Instrumento de Regulamentação Coletiva do Trabalho, no Contrato Individual ou, na falta destes elementos, por normas ou usos da empresa, em relação às categorias de trabalhadores considerados, período para além do qual é pago como extraordinário.

Trabalhadores a Tempo Completo

Trabalhadores cujo período de trabalho semanal tem uma duração igual à duração normal semanal de trabalho fixada no Instrumento de Regulamentação Coletiva do Trabalho, no Contrato Individual de Trabalho ou em vigor na empresa/estabelecimento, para a respetiva categoria profissional ou na respetiva profissão.

SINAIS CONVENCIONAIS UTILIZADOS

- Resultado nulo
- o Valor inferior a metade da unidade utilizada

ANÁLISE DE RESULTADOS

1. A taxa de salário mensal regional para o conjunto das profissões selecionadas e para o total das classes de dimensão das empresas inquiridas situou-se, em julho de 2020, nos 964,74 euros. Este valor é inferior em 4,7% ao apurado, no mesmo mês, no Continente e que se cifrou em 1010,60 euros.
2. A comparação do montante apurado, neste período, na Região, com o de julho de 2019, revela que a taxa de salário média global das profissões consideradas teve um acréscimo homólogo de 1%.
3. Ao nível das profissões, com exclusão dos Engenheiros e Encarregados, são os Eletricista de Construções e Similares, com 1072,85 euros e os Motoristas de Veículos Pesados de Mercadorias, com 997,46 euros, que apresentam taxa de salário mais elevada. Já os Canalizadores, com 984,62 euros são os profissionais com taxa de salário mais próxima do total global (964,74 euros).

Em termos evolutivos, são os Trabalhadores não Qualificados de Engenharia Civil e de Construção de Edifícios (+4,3%) que apresentam acréscimos homólogos mais elevados. Inversamente, os Armadores de Ferro (-1,3%) e os Pintores de Construções (-1%) são os profissionais com maior diminuição homóloga das taxas de salário.

4. A taxa de salário horária, para o total das profissões consideradas, é de 5,57 euros. Os Eletricista de Construções e Similares são os profissionais em que esta taxa de salário é mais elevada (6,19 euros), a que se seguem os Motoristas de Veículos Pesados de Mercadorias (5,75 euros).
5. Quanto à duração média semanal do trabalho, permanece nas 40 horas em todas as dimensões e profissões, com exceção dos Engenheiros em que para o escalão 500-999 pessoas, a média se situa em 39,8 horas.

Resumo de Indicadores

Taxa de Salário Mensal

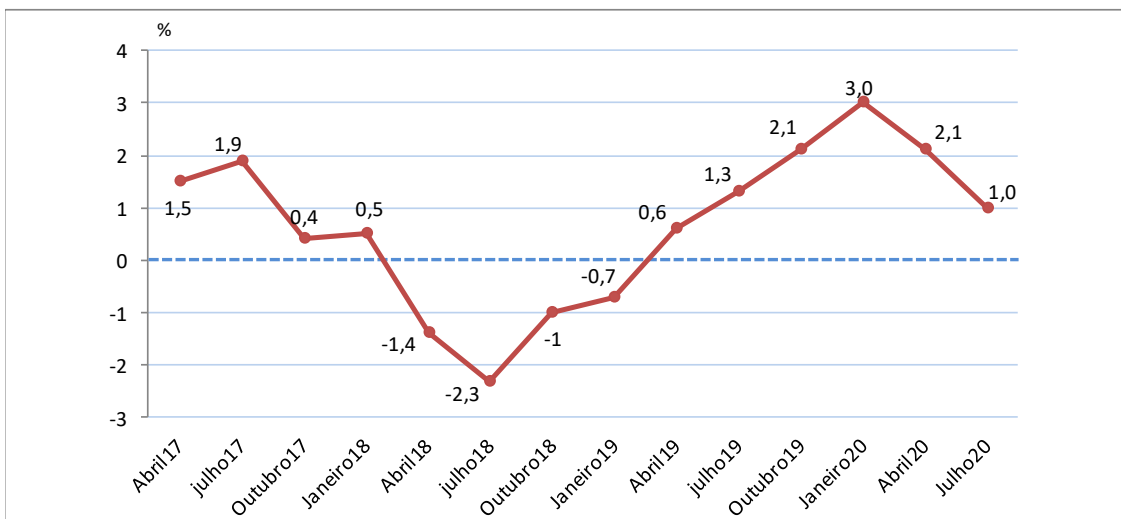
Região Autónoma da Madeira

Euros

Profissões	julho	outubro	janeiro	abril	julho
	2019	2019	2020	2020	2020
Total	955,41	962,39	974,28	972,06	964,74
Engenheiros de Construção de Edifícios e de Obras de Engenharia	2166,53	2036,31	2072,84	1997,95	2021,35
Encarregado da Construção	1367,43	1379,58	1358,96	1307,33	1326,11
Pedreiro	879,19	888,02	898,24	904,47	889,22
Armador de Ferro	919,29	930,21	920,91	920,87	907,09
Carpinteiro de Limpos e de Toscos	940,58	949,92	938,58	942,70	934,18
Espalhador de Betuminosos	838,35	838,35	847,83	836,36	838,73
Ladrilhador	870,05	870,05	870,05	870,05	870,05
Estucador	871,70	877,08	928,83	879,63	879,63
Canalizador	944,35	979,16	970,84	940,89	984,62
Pintor de Construções	893,32	900,42	922,68	904,81	884,76
Serralheiro Civil	980,87	961,02	972,19	977,22	994,91
Eletricista de Construções e Similares	1059,60	1029,61	1052,14	1051,58	1072,85
Motorista Veículos Pesados de Mercadorias	976,69	978,86	995,85	983,49	997,46
Operador de Máquinas de Escavação, Terraplanagem e de Gruas, Guindastes e Similares	905,51	909,19	923,95	920,36	913,60
Trabalhador Não Qualificado de Engenharia Civil e da Construção de Edifícios	772,44	793,21	812,10	806,62	805,97

TAXA DE SALÁRIO MENSAL - total das dimensões e profissões (Variação percentual homóloga)

RAM - total das empresas



TAXA DE SALÁRIO MENSAL POR PROFISSÕES
NA CONSTRUÇÃO

QUADRO 1

Euros

Região Autónoma da Madeira

julho 2020

PROFISSÕES - CPP 2010		DIMENSÃO DAS EMPRESAS EM NÚMERO DE TRABALHADORES						
Código	Designação	TOTAL	10 a 19	20 a 49	50 a 99	100 a 249	250 a 499	500 a 999
	TOTAL	964,74	896,20	974,56	907,54	1031,70	948,98	1034,57
2142.1+2142.2	Engenheiros de Construção de Edifícios e de Obras de Engenharia	2021,35	1434,77	1976,69	2245,66	3386,57	1655,77	2745,84
3123.0	Encarregado da Construção	1326,11	1058,01	1382,51	1244,78	1438,54	1271,50	1367,77
7112.1	Pedreiro	889,22	889,27	886,61	877,57	933,19	852,14	873,72
7114.2	Armador de Ferro	907,09	876,17	876,17	865,73	993,80	o	o
7115.1	934,18	934,18	895,39	990,18	898,28	970,13	853,87	878,46
7119.2	Espalhador de Betuminosos	838,73	-	-	o	o	o	828,78
7122.2	Ladrilhador	870,05	-	-	-	870,05	-	-
7123.0	Estucador	879,63	874,93	881,20	-	-	-	-
7126.1	Canalizador	984,62	949,44	933,80	985,58	1494,04	860,30	897,99
7131.1	Pintor de Construções	884,76	890,15	879,89	883,61	893,72	o	879,11
7214.1	Serralheiro Civil	994,91	893,88	975,90	941,19	1113,28	978,17	978,25
7411.0	Eletricista de Construções e Similares	1072,85	976,15	1009,68	925,53	1427,40	1014,28	1236,71
8332.0	Motorista Veículos Pesados de Mercadorias	997,46	911,40	951,90	951,90	1168,42	995,72	973,33
8342.0+8343.0	Operador de Máquinas de Escavação, Terraplanagem e de Gruas, Guindastes e Similares	913,60	869,09	891,36	883,19	1018,22	845,63	941,92
9312.0+9313.0	Trabalhador Não Qualificado de Engenharia Civil e da Construção de Edifícios	805,97	804,68	804,68	807,94	804,68	804,68	807,79

TAXA DE SALÁRIO MENSAL POR PROFISSÕES
NA CONSTRUÇÃO

QUADRO 1 - A

Euros

Região Autónoma da Madeira (1)

julho 2020

PROFISSÕES - CPP 2010		DIMENSÃO DAS EMPRESAS EM NÚMERO DE TRABALHADORES						
Código	Designação	TOTAL	10 a 19	20 a 49	50 a 99	100 a 249	250 a 499	500 a 999
	TOTAL	957,37	896,20	966,98	905,74	1033,55	919,36	1022,10
2142.1+2142.2	Engenheiros de Construção de Edifícios e de Obras de Engenharia	19944,45	1434,77	1921,71	2245,66	3386,57	1492,32	2899,56
3123.0	Encarregado da Construção	1321,03	1058,01	1365,76	1252,56	1440,86	1231,87	1367,48
7112.1	Pedreiro	888,99	889,27	885,78	877,49	933,19	850,93	873,72
7114.2	Armador de Ferro	907,09	876,17	876,17	865,73	993,80	o	o
7115.1	Carpinteiro de Limpos e de Toscos	935,46	895,39	990,18	898,28	970,13	852,39	878,46
7119.2	Espalhador de Betuminosos	838,73	-	-	o	o	o	828,78
7122.2	Ladrilhador	870,05	-	-	-	870,05	-	-
7123.0	Estucador	879,63	874,93	881,20	-	-	-	-
7126.1	Canalizador	984,62	949,44	933,80	985,58	1494,04	860,30	897,99
7131.1	Pintor de Construções	884,76	890,15	879,89	883,61	893,72	o	879,11
7214.1	Serralheiro Civil	994,82	893,88	975,90	941,19	1113,28	961,72	978,25
7411.0	Eletricista de Construções e Similares	1053,96	976,15	1005,27	925,53	1427,40	1014,28	1048,75
8332.0	Motorista Veículos Pesados de Mercadorias	997,74	911,40	951,90	952,99	1168,42	995,72	973,33
8342.0+8343.0	Operador de Máquinas de Escavação, Terraplanagem e de Gruas, Guindastes e Similares	912,78	869,09	891,36	881,33	1018,22	835,19	941,92
9312.0+9313.0	Trabalhador Não Qualificado de Engenharia Civil e da Construção de Edifícios	804,68	804,68	804,68	804,68	804,68	80,68	804,68

(1) Só empresas com sede na Região Autónoma da Madeira

Euros

Região Autónoma da Madeira

julho 2020

PROFISSÕES - CPP 2010		DIMENSÃO DAS EMPRESAS EM NÚMERO DE TRABALHADORES						
Código	Designação	TOTAL	10 a 19	20 a 49	50 a 99	100 a 249	250 a 499	500 a 999
	TOTAL	5,57	5,17	5,62	5,24	5,95	5,47	5,97
2142.1+2142.2	Engenheiros de Construção de Edifícios e de Obras de Engenharia	11,67	8,28	11,41	12,96	19,54	9,55	15,92
3123.0	Encarregado da Construção	7,65	6,10	7,98	7,18	8,30	7,34	7,89
7112.1	Pedreiro	5,13	5,13	5,12	5,06	5,38	4,92	5,04
7114.2	Armador de Ferro	5,23	5,05	5,05	4,99	5,73	o	o
7115.1	Carpinteiro de Limpos e de Toscos	5,39	5,17	5,71	5,18	5,60	4,93	5,07
7119.2	Espalhador de Betuminosos	4,84	-	-	o	o	o	4,78
7122.2	Ladrilhador	5,02	-	-	-	5,02	-	-
7123.0	Estucador	5,07	5,05	5,08	-	-	-	-
7126.1	Canalizador	5,68	5,48	5,39	5,69	8,62	4,96	5,18
7131.1	Pintor de Construções	5,10	5,14	5,08	5,10	5,16	o	5,07
7214.1	Serralheiro Civil	5,74	5,16	5,63	5,43	6,42	5,64	5,64
7411.0	Eletricista de Construções e Similares	6,19	5,63	5,83	5,34	8,24	5,85	7,13
8332.0	Motorista Veículos Pesados de Mercadorias	5,75	5,26	5,49	5,49	6,74	5,74	5,62
8342.0+8343.0	Operador de Máquinas de Escavação, Terraplanagem e de Gruas, Guindastes e Similares	5,27	5,01	5,14	5,10	5,87	4,88	5,43
9312.0+9313.0	Trabalhador Não Qualificado de Engenharia Civil e da Construção de Edifícios	4,65	4,64	4,64	4,66	4,64	4,64	4,66

TAXA DE SALÁRIO HORÁRIO POR PROFISSÕES
NA CONSTRUÇÃO

QUADRO 2 - A

Euros

Região Autónoma da Madeira (1)

julho 2020

PROFISSÕES - CPP 2010		DIMENSÃO DAS EMPRESAS EM NÚMERO DE TRABALHADORES						
Código	Designação	TOTAL	10 a 19	20 a 49	50 a 99	100 a 249	250 a 499	500 a 999
	TOTAL	5,52	5,17	5,58	5,23	5,96	5,30	5,90
2142.1+2142.2	Engenheiros de Construção de Edifícios e de Obras de Engenharia	11,51	8,28	11,10	12,96	19,54	8,61	16,73
3123.0	Encarregado da Construção	7,62	6,10	7,88	7,23	8,31	7,11	7,89
7112.1	Pedreiro	5,13	5,13	5,11	5,06	5,38	4,91	5,04
7114.2	Armador de Ferro	5,23	5,05	5,05	4,99	5,73	o	o
7115.1	Carpinteiro de Limpos e de Toscos	5,40	5,17	5,71	5,18	5,60	4,92	5,07
7119.2	Espalhador de Betuminosos	4,84	-	-	o	o	o	4,78
7122.2	Ladrilhador	5,02	-	-	-	5,02	-	-
7123.0	Estucador	5,07	5,05	5,08	-	-	-	-
7126.1	Canalizador	5,68	5,48	5,39	5,69	8,62	4,96	5,18
7131.1	Pintor de Construções	5,10	5,14	5,08	5,10	5,16	o	5,07
7214.1	Serralheiro Civil	5,74	5,16	5,63	5,43	6,42	5,55	5,64
7411.0	Eletricista de Construções e Similares	6,08	5,63	5,80	5,34	8,24	5,85	6,05
8332.0	Motorista Veículos Pesados de Mercadorias	5,76	5,26	5,49	5,50	6,74	5,74	5,62
8342.0+8343.0	Operador de Máquinas de Escavação, Terraplanagem e de Gruas, Guindastes e Similares	5,27	5,01	5,14	5,08	5,87	4,82	5,43
9312.0+9313.0	Trabalhador Não Qualificado de Engenharia Civil e da Construção de Edifícios	4,64	4,64	4,64	4,64	4,64	4,64	4,64

(1) Só empresas com sede na Região Autónoma da Madeira

Horas

Região Autónoma da Madeira (1)

julho 2020

PROFISSÕES - CPP 2010		DIMENSÃO DAS EMPRESAS EM NÚMERO DE TRABALHADORES						
Código	Designação	TOTAL	10 a 19	20 a 49	50 a 99	100 a 249	250 a 499	500 a 999
	TOTAL	40,0	40,0	40,0	40,0	40,0	40,0	40,0
2142.1+2142.2	Engenheiros de Construção de Edifícios e de Obras de Engenharia	40,0	40,0	40,0	40,0	40,0	40,0	40,0
3123.0	Encarregado da Construção	40,0	40,0	40,0	40,0	40,0	40,0	40,0
7112.1	Pedreiro	40,0	40,0	40,0	40,0	40,0	40,0	40,0
7114.2	Armador de Ferro	40,0	40,0	40,0	40,0	40,0	o	o
7115.1	Carpinteiro de Limpos e de Toscos	40,0	40,0	40,0	40,0	40,0	40,0	40,0
7119.2	Espalhador de Betuminosos	40,0	-	-	o	o	o	40,0
7122.2	Ladrilhador	40,0	-	-	-	40,0	-	-
7123.0	Estucador	40,0	40,0	40,0	-	-	-	-
7126.1	Canalizador	40,0	40,0	40,0	40,0	40,0	40,0	40,0
7131.1	Pintor de Construções	40,0	40,0	40,0	40,0	40,00	o	40,0
7214.1	Serralheiro Civil	40,0	40,0	40,0	40,0	40,0	40,0	40,0
7411.0	Eletricista de Construções e Similares	40,0	40,0	40,0	40,0	40,0	40,0	40,0
8332.0	Motorista Veículos Pesados de Mercadorias	40,0	40,0	40,0	40,0	40,0	40,0	40,0
8342.0+8343.0	Operador de Máquinas de Escavação, Terraplanagem e de Gruas, Guindastes e Similares	40,0	40,0	40,0	40,0	40,0	40,0	40,0
9312.0+9313.0	Trabalhador Não Qualificado de Engenharia Civil e da Construção de Edifícios	40,0	40,0	40,0	40,0	40,0	40,0	40,0

(1) Só empresas com sede na Região Autónoma da Madeira