



REGIÃO AUTÓNOMA DA MADEIRA
GOVERNO REGIONAL



TECIDO EMPRESARIAL REGIONAL

1986 - 2013

ELABORAÇÃO: Direção de Serviços de Estatísticas do Trabalho
Direção Regional do Trabalho
Março 2015

ÍNDICE

- Breve nota introdutória
- Sinais convencionais
- Breve resumo

EMPRESAS

- Gráfico 1 - Número de empresas
- Quadro 1 - Número de empresas, por atividades, segundo os anos
- Quadro 2 - Distribuição percentual das empresas, por atividades, segundo os anos
- Quadro 3 - Número de pessoas ao serviço nas empresas, por atividades, segundo os anos
- Quadro 4 - Distribuição percentual das pessoas ao serviço nas empresas, por atividades, segundo os anos
- Gráfico 2 - Distribuição percentual das empresas segundo a dimensão
- Gráfico 3 - Distribuição percentual das pessoas ao serviço das empresas, segundo a dimensão
- Quadro 5 - Número de empresas, por dimensão, segundo os anos
- Quadro 6 - Distribuição percentual das empresas, por dimensão, segundo os anos
- Quadro 7 - Número de pessoas ao serviço nas empresas, por dimensão da empresa, segundo os anos
- Quadro 8 - Distribuição percentual das pessoas ao serviço nas empresas, por dimensão da empresa, segundo os anos
- Gráfico 4 - Distribuição percentual das empresas, por concelhos
- Quadro 9 - Número de empresas, por concelhos, segundo os anos
- Quadro 10 - Distribuição percentual das empresas, por concelhos, segundo os anos
- Gráfico 5 - Distribuição percentual das empresas segundo a antiguidade da empresa (ano de constituição)
- Quadro 11 - Número de empresas, por escalão de antiguidade da empresa (ano de constituição), segundo os anos
- Quadro 12 - Distribuição percentual das empresas, por escalão de antiguidade da empresa (ano de constituição), segundo os anos
- Quadro 13 - Número de empresas, por natureza jurídica da empresa, segundo os anos
- Quadro 14 - Distribuição percentual das empresas, por natureza jurídica da empresa, segundo os anos

ESTABELECIMENTOS

Gráfico 6 - Número de estabelecimentos

Quadro 15 - Número de estabelecimentos, por atividades, segundo os anos

Quadro 16 - Distribuição percentual dos estabelecimentos, por atividades, segundo os anos

Quadro 17 - Número de pessoas ao serviço nos estabelecimentos, por atividades, segundo os anos

Quadro 18 - Distribuição percentual das pessoas ao serviço nos estabelecimentos, por atividades, segundo os anos

Gráfico 7 - Distribuição percentual dos estabelecimentos segundo a dimensão

Gráfico 8 - Distribuição percentual das pessoas ao serviço dos estabelecimentos, segundo a dimensão

Quadro 19 - Número de estabelecimentos, por dimensão dos estabelecimentos, segundo os anos

Quadro 20 - Distribuição percentual dos estabelecimentos, por dimensão dos estabelecimentos, segundo os anos

Quadro 21 - Número de pessoas ao serviço nos estabelecimentos, por dimensão dos estabelecimentos, segundo os anos

Quadro 22 - Distribuição percentual das pessoas ao serviço nos estabelecimentos, por dimensão dos estabelecimentos, segundo os anos

Gráfico 9 - Distribuição percentual dos estabelecimentos, por concelhos

Gráfico 10 - Distribuição percentual das pessoas ao serviço dos estabelecimentos, por concelhos

Quadro 23 - Número de estabelecimentos, por concelhos, segundo os anos

Quadro 24 - Distribuição percentual dos estabelecimentos, por concelhos, segundo os anos

Quadro 25 - Número de pessoas ao serviço nos estabelecimentos, por concelhos, segundo os anos

Quadro 26 - Distribuição percentual das pessoas ao serviço nos estabelecimentos, por concelhos, segundo os anos

NOTA INTRODUTÓRIA

A Secretaria Regional da Educação e Recursos Humanos, através da Direção Regional do Trabalho, dá continuidade, com a presente publicação, a divulgação anual de um conjunto de dados sistematizados, caracterizadores da área sócio-laboral da Região Autónoma da Madeira, de modo a proporcionar aos utilizadores elementos estatísticos informativos.

A informação disponibilizada nesta publicação, resulta do apuramento estatístico dos dados do Quadro de Pessoal de 1986 a 2013 e tem como âmbito geográfico a Região Autónoma da Madeira.

Com esta iniciativa - adicional às várias rotinas já existentes – disponibilizamos um vasto acervo de informação estatística sócio-laboral, que esperamos possa constituir um contributo importante, à perceção de realidade regional, neste domínio.

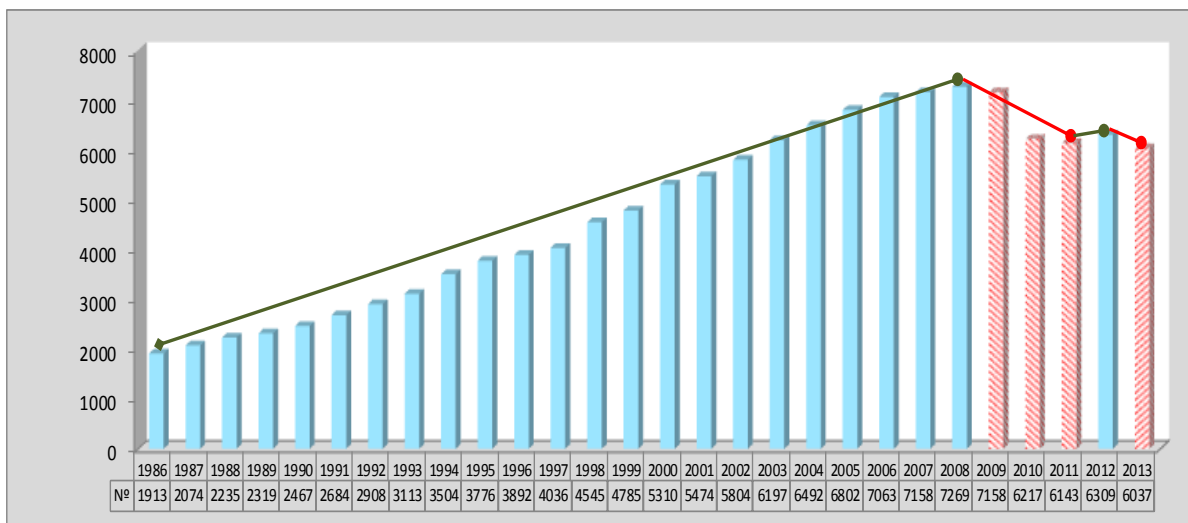
Os indicadores apresentados têm como referência, para o período de 1986 a 1993, o mês de março e para o período de 1994 a 2013, o mês de outubro.

SINAIS CONVENCIONAIS

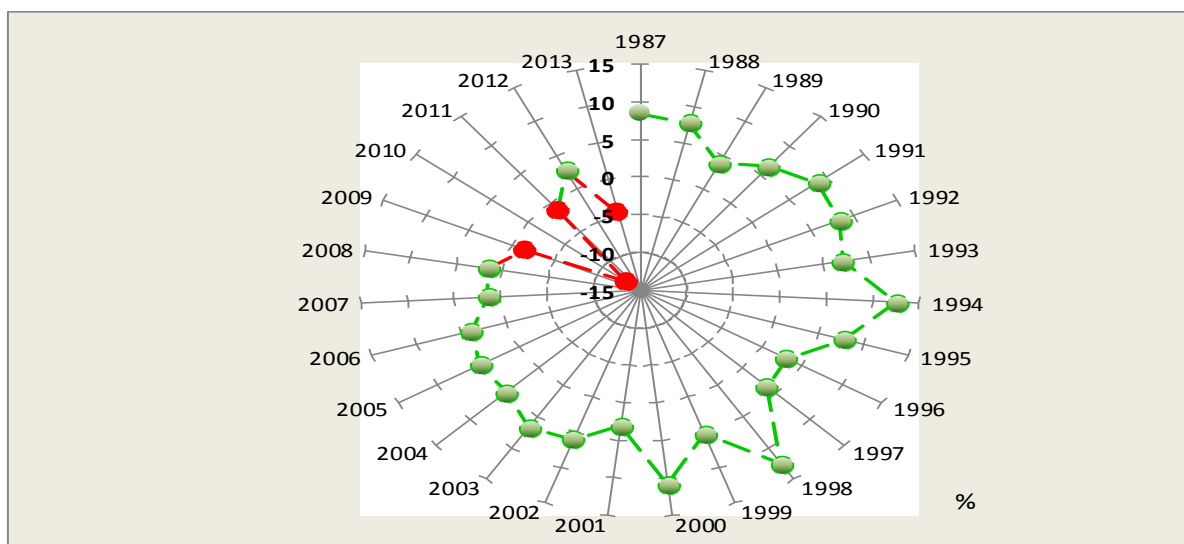
- Resultado nulo
- x Dado não disponível
- o Valor inferior a metade da unidade utilizada

RESUMO GRÁFICO

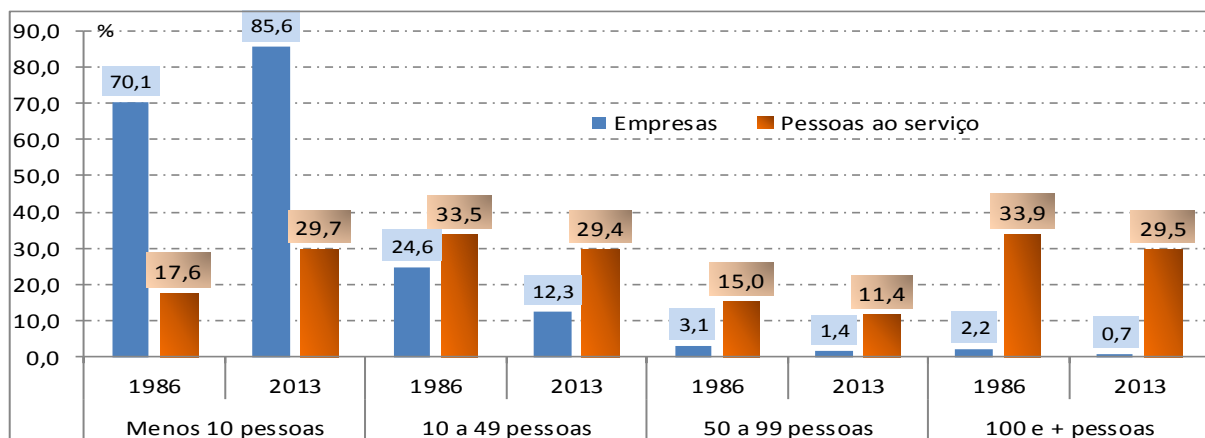
NÚMERO DE EMPRESAS, POR ANOS



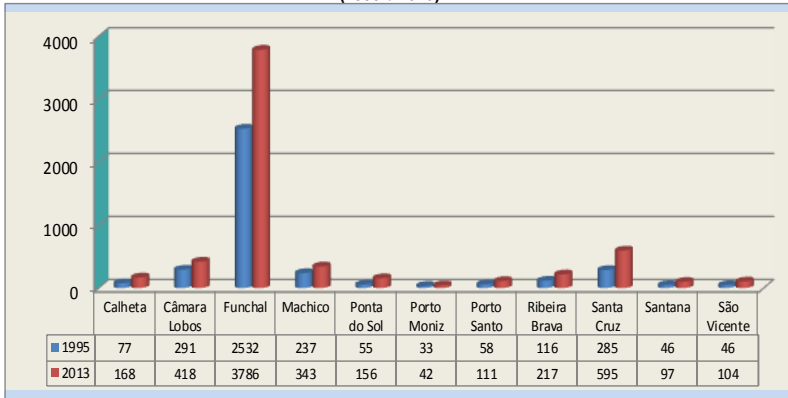
VARIAÇÃO HOMÓLOGA ANUAL DO NÚMERO DE EMPRESAS (n/n-1)



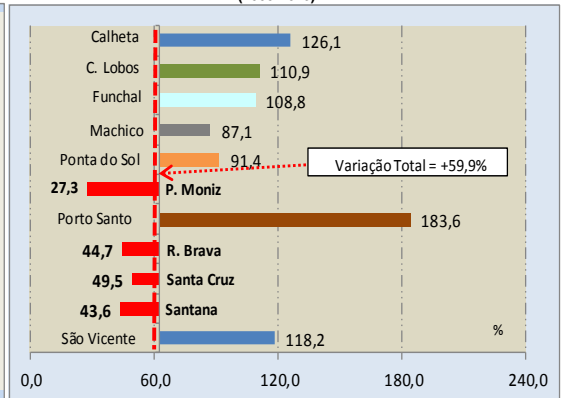
DISTRIBUIÇÃO PERCENTUAL DAS EMPRESAS E PESSOAS AO SERVIÇO, POR DIMENSÃO (1986 e 2013)



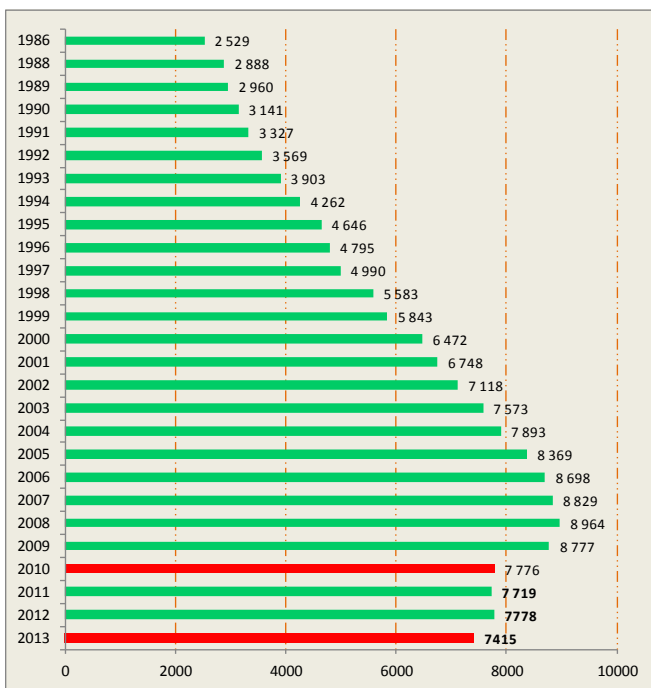
NÚMERO DE EMPRESAS, POR CONCELHOS
(1995 e 2013)



VARIAÇÃO DO NÚMERO DE EMPRESAS, POR CONCELHOS
(1995-2013)



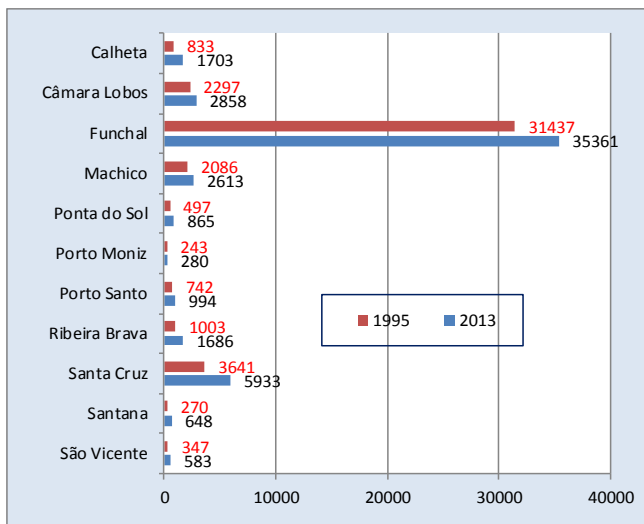
NÚMERO DE ESTABELECIMENTOS, POR ANOS



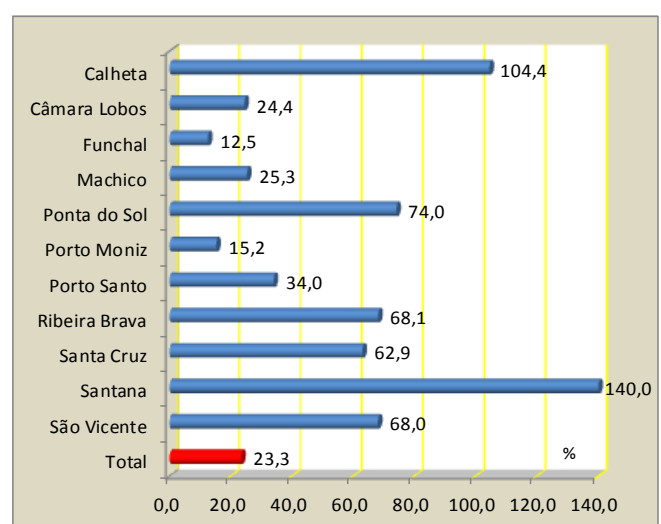
NÚMERO DE PESSOAS AO SERVIÇO NOS ESTABELECIMENTOS, POR ANOS



NÚMERO DE PESSOAS AO SERVIÇO NOS ESTABELECIMENTOS POR CONCELHOS (1995 e 2013)

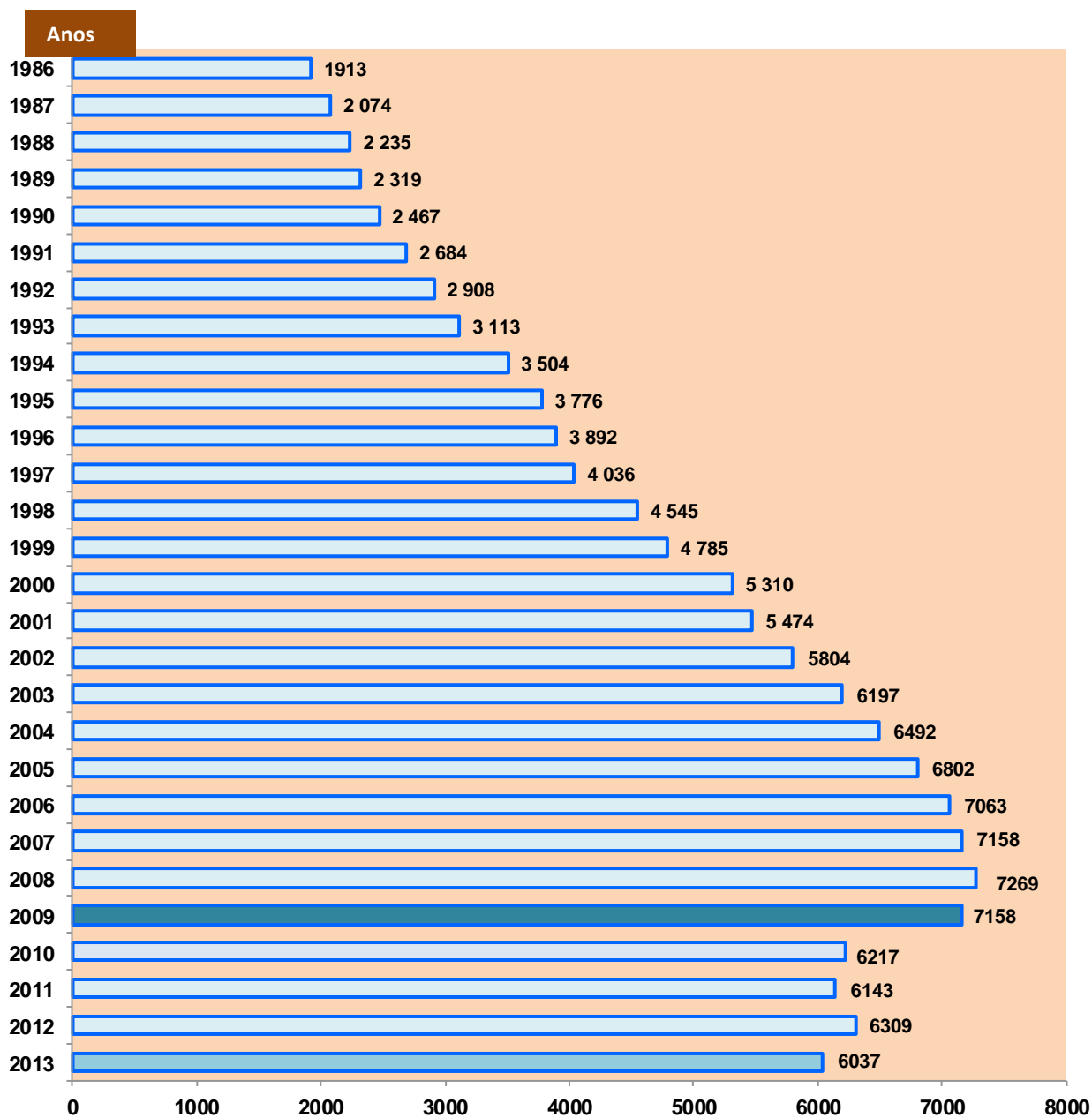


VARIAÇÃO PERCENTUAL DAS PESSOAS AO SERVIÇO NOS ESTABELECIMENTOS, POR CONCELHOS (1995-2013)



EMPRESAS

GRÁFICO 1
NÚMERO DE EMPRESAS, POR ANOS
REGIÃO AUTÓNOMA DA MADEIRA



Região Autónoma da Madeira

ATIVIDADES (CAE/1973)	ANOS									
	1986	1987	1988	1989	1990	1991	1992	1993	1994	
TOTAL	1913	2074	2235	2319	2467	2684	2908	3113	3504	
1 AGRIC., SILV., CAÇA E PESCA	31	34	34	33	33	40	43	44	46	
2 INDUSTRIAS EXTRATIVAS	10	13	13	10	15	18	20	19	16	
3 INDÚSTRIAS TRANSFORMADORAS	278	302	318	320	329	343	345	342	401	
4 ELETRICIDADE, GÁS E ÁGUA	1	1	1	1	1	1	1	1	1	
5 CONSTRUÇÃO E OBRAS PÚBLICAS	144	160	174	172	198	222	282	319	374	
6 COMÉRCIO, RESTAURANTES E HÓTEIS	1043	1117	1200	1241	1323	1435	1527	1627	1791	
7 TRANSP., ARMAZEN. E COMUNICAÇÕES	84	94	114	134	117	145	177	181	217	
8 BANCOS, SEGUROS E OP. S/IMÓVEIS	57	61	71	80	96	108	112	146	176	
9 SERV. PREST. COL. SOCIAL. E PESSOAL	265	292	310	328	355	372	401	434	482	

Fonte: DRT e GEP, Quadros de Pessoal

Continua

(1) Mês de referência 1986 a 1993 - março; 1994 - outubro

NÚMERO DE EMPRESAS, POR ATIVIDADES, SEGUNDO OS ANOS

Quadro 1

Região Autónoma da Madeira

OUTUBRO

Continuação

ATIVIDADES (CAE/REV.2.1)	ANOS											
	1995	1996	1997	1998	1999	2000	2001	2002	2003	2004	2005	2006
TOTAL	3 776	3 892	4 036	4 545	4 785	5 310	5 474	5 804	6 197	6 492	6 802	7 063
A AGRIC., PROD. ANIMAL, CAÇA E SILV.	49	51	44	53	56	59	58	56	60	60	63	73
B PESCA	5	4	3	4	4	3	4	3	2	-	1	-
C INDÚSTRIAS EXTRATIVAS	20	21	18	20	22	18	19	20	19	21	22	21
D INDÚSTRIAS TRANSFORMADORAS	415	437	440	457	478	527	520	549	575	573	596	583
E PROD. E DISTR. ELETR., GÁS E ÁGUA	1	1	1	1	1	2	2	3	4	4	5	6
F CONSTRUÇÃO	430	455	497	636	707	892	972	1 015	1 082	1 091	1 145	1 155
G COM. GROSSO E RETALHO; REPAR. VEÍCULOS AUTOM., MOTOCICLOS E BENS DE USO PESSOAL E DOMÉST.	1 366	1 358	1 364	1 475	1 479	1 556	1 532	1 630	1 709	1 800	1 862	1 893
H ALOJAMENTO E RESTAURAÇÃO (RESTAURANTES E SIMILARES)	722	738	778	857	869	951	962	996	1 077	1 084	1 149	1 206
I TRANSP., ARMAZEN. E COMUNIC.	197	196	238	278	299	323	308	358	364	415	432	436
J ATIVIDADES FINANCEIRAS	9	9	15	13	17	19	18	21	30	29	31	32
K ATIV. IMOBILIÁRIAS, ALUGUERES E SERVIÇOS PRESTADOS ÀS EMPRESAS	263	295	300	364	426	471	554	594	666	752	804	898
L ADMINISTRAÇÃO PÚBLICA, DEFESA E SEGURANÇA SOCIAL OBRIGATÓRIA	1	2	3	5	5	6	6	7	8	10	14	14
M EDUCAÇÃO	38	41	43	50	63	70	72	77	73	80	79	83
N SAÚDE E AÇÃO SOCIAL	79	92	90	102	112	130	143	155	161	181	185	209
O OUTRAS ATIVIDADES DE SERVIÇOS COLETIVOS SOCIAIS E PESSOAIS	180	192	202	230	247	283	304	320	367	392	414	454
Q ORGANISMOS INTERNAC. E OUTRAS INSTITUIÇÕES EXTRA-TERRITORIAIS	1	-	-	-	-	-	-	-	-	-	-	-

Fonte: DRT e GEP, Quadros de Pessoal

Continua

Região Autónoma da Madeira

OUTUBRO

Continuação

ATIVIDADES (CAE/REV.3)	ANOS						
	2007	2008	2009	2010	2011	2012	2013
TOTAL	7 158	7 269	7 158	6 217	6 143	6 309	6 037
A AGRICULTURA, PRODUÇÃO ANIMAL, CAÇA, FLORESTAS E PESCA	65	66	64	53	58	63	76
B INDÚSTRIAS EXTRATIVAS	22	24	20	19	20	18	17
C INDÚSTRIAS TRANSFORMADORAS	531	525	492	422	402	381	363
D ELETRICIDADE, GÁS, VAPOR, ÁGUA QUENTE E FRIA E AR FRIO	2	3	3	2	2	2	3
E CAPT., TRAT. E DISTRIB. DE ÁGUA, SANEAM., GESTÃO DE RESÍD. E DESPOLUI.	18	17	17	13	15	17	15
F CONSTRUÇÃO	1 186	1 130	1 049	845	802	683	570
G COMER. POR GROSSO E A RETALHO, REPAR. DE VEÍC. AUT. E MOTOC.	1 908	1 941	1 920	1 662	1 625	1 635	1 583
H TRANSPORTES E ARMAZENAGEM	382	395	393	324	334	381	361
I ALOJAMENTO, RESTAURAÇÃO E SIMILARES	1 242	1 258	1 253	1 083	1 084	1 054	1 029
J ATIVIDADES DE INFORMAÇÃO E DE COMUNICAÇÃO	56	62	73	67	77	74	81
K ATIVIDADES FINANCEIRAS E DE SEGUROS	71	73	77	63	64	76	80
L ATIVIDADES IMOBILIÁRIAS	183	211	214	170	166	172	167
M ATIV. DE CONSULTORIA, CIENTÍFICAS TÉCNICAS E SIMILARES	492	527	510	480	475	741	705
N ATIVIDADES ADMINISTRATIVAS E DOS SERVIÇOS DE APOIO	208	201	205	208	208	237	218
O ADMINISTRAÇÃO PÚB. E DEFESA, SEGURANÇA SOCIAL OBRIG.	14	14	14	16	13	12	11
P EDUCAÇÃO	81	84	85	80	76	72	75
Q ATIVIDADES DE SAÚDE HUMANA E APOIO SOCIAL	225	236	244	231	244	235	238
R ATIV. ARTÍSTICAS, DE ESPETAC., DESPORTIVAS E RECREATIVAS	101	114	119	115	120	116	114
S OUTRAS ATIVIDADES DE SERVIÇOS	371	388	406	364	358	340	331
U ATIV. DOS ORGANISMOS INTERN. E OUTRAS INST. EXTRA-TERRIT.	-	-	-	-	-	-	-

Fonte: DIRTRA/ GEP/GEE, Quadros de Pessoal

DISTRIBUIÇÃO PERCENTUAL DAS EMPRESAS, POR ATIVIDADES, SEGUNDO OS ANOS (1)

Quadro 2

Região Autónoma da Madeira

%

ATIVIDADES (CAE/1973)	ANOS								
	1986	1987	1988	1989	1990	1991	1992	1993	1994
TOTAL	100,0	100,0	100,0	100,0	100,0	100,0	100,0	100,0	100,0
1 AGRIC., SILV., CAÇA E PESCA	1,6	1,6	1,5	1,4	1,3	1,5	1,5	1,4	1,3
2 INDUSTRIAS EXTRATIVAS	0,5	0,6	0,6	0,4	0,6	0,7	0,7	0,6	0,5
3 INDÚSTRIAS TRANSFORMADORAS	14,5	14,6	14,2	13,8	13,3	12,8	11,9	11,0	11,4
4 ELETRICIDADE, GÁS E ÁGUA	0,1	o	o	o	o	o	o	o	o
5 CONSTRUÇÃO E OBRAS PÚBLICAS	7,5	7,7	7,8	7,4	8,0	8,3	9,7	10,2	10,7
6 COMÉRCIO, RESTAURANTES E HÓTEIS	54,5	54,0	53,7	53,7	53,8	53,4	52,4	52,4	51,1
7 TRANSP., ARMAZEN. E COMUNICAÇÕES	4,4	4,5	5,1	5,8	4,7	5,4	6,1	5,8	6,2
8 BANCOS, SEGUROS E OP. S/IMÓVEIS	3,0	2,9	3,2	3,4	3,9	4,0	3,9	4,7	5,0
9 SERV. PREST. COL. SOCIAL. E PESSOAL	13,9	14,1	13,9	14,1	14,4	13,9	13,8	13,9	13,8

Fonte: DRT e GEP, Quadros de Pessoal

Continua

(1) Mês de referência 1986 a 1993 - março; 1994 - outubro

DISTRIBUIÇÃO PERCENTUAL DAS EMPRESAS, POR ATIVIDADES, SEGUNDO OS ANOS

Quadro 2

Região Autónoma da Madeira		OUTUBRO											Continuação %
ANOS		1995	1996	1997	1998	1999	2000	2001	2002	2003	2004	2005	2006
ATIVIDADES (CAE/REV.2.1)		100,0	100,0	100,0	100,0	100,0	100,0	100,0	100,0	100,0	100,0	100,0	100,0
TOTAL		100,0	100,0	100,0	100,0	100,0	100,0	100,0	100,0	100,0	100,0	100,0	100,0
A	AGRIC., PROD. ANIMAL, CAÇA E SILV.	1,3	1,3	1,1	1,2	1,2	1,1	1,1	1,0	1,0	0,9	0,9	1,0
B	PESCA	0,1	0,1	0,1	0,1	0,1	0,1	0,1	0,1	o	o	o	o
C	INDÚSTRIAS EXTRATIVAS	0,5	0,5	0,4	0,4	0,5	0,3	0,3	0,3	0,3	0,3	0,3	0,3
D	INDÚSTRIAS TRANSFORMADORAS	11,0	11,2	10,9	10,1	10,0	9,9	9,5	9,5	9,3	8,8	8,8	8,3
E	PROD. E DISTR. ELETR., GÁS E ÁGUA	o	o	o	o	o	o	o	0,1	0,1	0,1	0,1	0,1
F	CONSTRUÇÃO	11,4	11,7	12,3	14,0	14,8	16,8	17,8	17,5	17,5	16,8	16,8	16,4
G	COM. GROSSO E RETALHO; REPAR. VEÍCULOS AUTOM., MOTOCICLOS E BENS DE USO PESSOAL E DOMÉST.	36,3	34,9	33,8	32,4	30,8	29,4	28,0	27,9	27,5	27,8	27,3	26,6
H	ALOJAMENTO E RESTAURAÇÃO (RESTAURANTES E SIMILARES)	19,1	19,0	19,3	18,9	18,2	17,9	17,6	17,2	17,4	16,7	16,9	17,1
I	TRANSP., ARMAZEN. E COMUNIC.	5,2	5,0	5,9	6,1	6,2	6,1	5,6	6,2	5,9	6,4	6,4	6,2
J	ATIVIDADES FINANCEIRAS	0,2	0,2	0,4	0,3	0,4	0,4	0,3	0,4	0,5	0,4	0,5	0,5
K	ATIV. IMOBILIÁRIAS, ALUGUERES E SERVIÇOS PRESTADOS ÀS EMPRESAS	7,0	7,6	7,4	8,0	8,9	8,9	10,1	10,2	10,7	11,6	11,8	12,7
L	ADMINISTRAÇÃO PÚBLICA, DEFESA E SEGURANÇA SOCIAL OBRIGATÓRIA	o	0,1	0,1	0,1	0,1	0,1	0,1	0,1	0,1	0,2	0,2	0,2
M	EDUCAÇÃO	1,0	1,1	1,1	1,1	1,3	1,3	1,3	1,3	1,2	1,2	1,2	1,2
N	SAÚDE E AÇÃO SOCIAL	2,1	2,4	2,2	2,2	2,3	2,4	2,6	2,7	2,6	2,8	2,7	3,0
O	OUTRAS ATIVIDADES DE SERVIÇOS COLETIVOS SOCIAIS E PESSOAIS	4,8	4,9	5,0	5,1	5,2	5,3	5,6	5,5	5,9	6,0	6,1	6,4
Q	ORGANISMOS INTERNAC. E OUTRAS INSTITUIÇÕES EXTRA-TERRITORIAIS	o	-	-	-	-	-	-	-	-	-	-	-

Fonte: DRT e GEP, Quadros de Pessoal

Continua

DISTRIBUIÇÃO PERCENTUAL DAS EMPRESAS, POR ATIVIDADES, SEGUNDO OS ANOS

Quadro 2

Região Autónoma da Madeira		OUTUBRO							Continuação %
ANOS		2007	2008	2009	2010	2011	2012	2013	
ATIVIDADES (CAE/REV.3)		100,0	100,0	100,0	100,0	100,0	100,0	100,0	
TOTAL		100,0	100,0	100,0	100,0	100,0	100,0	100,0	
A	AGRICULTURA, PRODUÇÃO ANIMAL, CAÇA, FLORESTAS E PESCA	0,9	0,9	0,9	0,9	0,9	1,0	1,3	
B	INDÚSTRIAS EXTRATIVAS	0,3	0,3	0,3	0,3	0,3	0,3	0,3	
C	INDÚSTRIAS TRANSFORMADORAS	7,4	7,2	6,9	6,8	6,5	6,0	6,0	
D	ELETRICIDADE, GÁS, VAPOR, ÁGUA QUENTE E FRIA E AR FRIO	o	o	o	o	o	o	o	
E	CAPT., TRAT. E DISTRIB. DE ÁGUA, SANEAM., GESTÃO DE RESÍD. E DESPOLUI.	0,3	0,2	0,2	0,2	0,2	0,3	0,2	
F	CONSTRUÇÃO	16,6	15,5	14,7	13,6	13,1	10,8	9,4	
G	COMER. POR GROSSO E A RETALHO, REPAR. DE VEÍC. AUT. E MOTOC.	26,6	26,9	26,7	26,8	26,5	25,9	26,2	
H	TRANSPORTES E ARMAZENAGEM	5,3	5,4	5,5	5,2	5,4	6,0	6,0	
I	ALOJAMENTO, RESTAURAÇÃO E SIMILARES	17,4	17,3	17,5	17,4	17,6	16,7	17,0	
J	ATIVIDADES DE INFORMAÇÃO E DE COMUNICAÇÃO	0,8	0,9	1,0	1,1	1,3	1,2	1,3	
K	ATIVIDADES FINANCEIRAS E DE SEGUROS	1,0	1,0	1,1	1,0	1,0	1,2	1,3	
L	ATIVIDADES IMOBILIÁRIAS	2,6	2,9	3,0	2,7	2,7	2,7	2,8	
M	ATIV. DE CONSULTORIA, CIENTÍFICAS TÉCNICAS E SIMILARES	6,9	7,2	7,1	7,7	7,7	11,7	11,7	
N	ATIVIDADES ADMINISTRATIVAS E DOS SERVIÇOS DE APOIO	2,9	2,8	2,9	3,3	3,4	3,8	3,6	
O	ADMINISTRAÇÃO PÚB. E DEFESA, SEGURANÇA SOCIAL OBRIG.	0,2	0,2	0,2	0,3	0,2	0,2	0,2	
P	EDUCAÇÃO	1,1	1,2	1,2	1,3	1,2	1,1	1,2	
Q	ATIVIDADES DE SAÚDE HUMANA E APOIO SOCIAL	3,1	3,2	3,4	3,7	4,0	3,7	3,9	
R	ATIV. ARTÍSTICAS, DE ESPETAC., DESPORTIVAS E RECREATIVAS	1,4	1,6	1,7	1,8	2,0	1,8	1,9	
S	OUTRAS ATIVIDADES DE SERVIÇOS	5,2	5,3	5,7	5,9	5,8	5,4	5,5	
U	ATIV. DOS ORGANISMOS INTERN. E OUTRAS INST. EXTRA-TERRIT.	-	-	-	-	-	-	-	

Fonte: DIRTRA/ GEP/GEE, Quadros de Pessoal

Região Autónoma da Madeira

ATIVIDADES (CAE/1973)	ANOS								
	1986	1987	1988	1989	1990	1991	1992	1993	1994
TOTAL	28 004	x	30 069	30 426	31 482	32 338	34 367	36 031	37 783
1 AGRIC., SILV., CAÇA E PESCA	246	x	232	250	239	272	320	294	222
2 INDUSTRIAS EXTRATIVAS	93	x	134	97	144	209	248	242	190
3 INDÚSTRIAS TRANSFORMADORAS	6 057	x	6 060	5 916	5 775	5 784	5 856	5 764	5 663
4 ELETRICIDADE, GÁS E ÁGUA	947	x	965	998	955	955	972	1 054	997
5 CONSTRUÇÃO E OBRAS PÚBLICAS	2 676	x	2 870	2 775	3 380	3 811	4 482	5 158	5 087
6 COMÉRCIO, RESTAURANTES E HÓTEIS	12 388	x	13 636	14 022	14 710	15 147	15 516	16 083	17 243
7 TRANSP., ARMAZEN. E COMUNICAÇÕES	1 601	x	1 742	1 786	1 818	1 992	2 253	2 164	2 508
8 BANCOS, SEGUROS E OP. SIMÓVEIS	948	x	1 081	1 151	1 121	1 195	1 217	1 390	1 808
9 SERV. PREST. COL. SOCIAL. E PESSOAL	3 048	x	3 349	3 431	3 340	2 973	3 503	3 882	4 065

Fonte: DRT e GEP, Quadros de Pessoal

(1) Mês de referência 1986 a 1993 - março; 1994 - outubro

Continua

NÚMERO DE PESSOAS AO SERVIÇO NAS EMPRESAS, POR ATIVIDADES, SEGUNDO OS ANOS

Quadro 3

Região Autónoma da Madeira

OUTUBRO

Continuação

ATIVIDADES (CAE/REV.2.1)	ANOS											
	1995	1996	1997	1998	1999	2000	2001	2002	2003	2004	2005	2006
TOTAL	40 127	42 971	44 488	48 720	49 346	52 975	55 905	59 443	61 855	64 272	65 587	66 967
A AGRIC., PROD. ANIMAL, CAÇA E SILV.	282	255	273	307	316	326	338	371	391	503	410	487
B PESCA	61	46	41	60	24	5	16	8	4	-	1	-
C INDÚSTRIAS EXTRATIVAS	196	196	186	179	178	176	196	201	202	265	231	155
D INDÚSTRIAS TRANSFORMADORAS	5 929	6 350	5 765	5 885	5 925	6 203	5 988	6 273	6 310	6 113	6 198	6 223
E PROD. E DISTR. ELETR., GÁS E ÁGUA	973	968	966	918	904	906	892	1 035	1 087	1 002	992	993
F CONSTRUÇÃO	6 164	6 521	6 574	7 952	8 449	9 432	10 835	11 648	12 849	13 282	13 262	13 175
G COM. GROSSO E RETALHO; REPAR. VEÍCULOS AUTOM., MOTOCICLOS E BENS DE USO PESSOAL E DOMÉST.	10 124	10 592	10 323	11 113	11 233	12 485	12 773	13 303	13 542	13 774	14 186	13 832
H ALOJAMENTO E RESTAURAÇÃO (RESTAURANTES E SIMILARES)	8 469	8 038	8 861	9 363	9 591	11 002	11 680	12 139	12 502	12 566	12 659	12 847
I TRANSP., ARMAZEN. E COMUNIC.	2 400	2 417	2 549	2 696	2 916	3 260	3 341	3 475	3 608	3 678	4 034	3 951
J ATIVIDADES FINANCEIRAS	928	1 035	1 158	1 226	1 305	1 432	1 479	1 552	1 576	1 669	1 704	1 885
K ATIV. IMOBILIÁRIAS, ALUGUERES E SERVIÇOS PRESTADOS ÀS EMPRESAS	2 327	4 027	5 150	5 967	4 967	3 540	3 911	4 455	4 569	5 415	5 464	5 941
L ADMINISTRAÇÃO PÚBLICA, DEFESA E SEGURANÇA SOCIAL OBRIGATÓRIA	49	55	68	79	89	111	128	140	142	486	755	951
M EDUCAÇÃO	555	634	734	807	1 132	1 232	1 202	1 365	1 450	1 617	1 591	1 679
N SAÚDE E AÇÃO SOCIAL	506	547	573	616	679	952	1 067	1 300	1 250	1 463	1 638	1 675
O OUTRAS ATIVIDADES DE SERVIÇOS COLETIVOS SOCIAIS E PESSOAIS	1 160	1 290	1 267	1 552	1 638	1 913	2 059	2 178	2 373	2 439	2 462	3 173
Q ORGANISMOS INTERNAC. E OUTRAS INSTITUIÇÕES EXTRA-TERRITORIAIS	4	-	-	-	-	-	-	-	-	-	-	-

Fonte: DRT e GEP, Quadros de Pessoal

Continua

Região Autónoma da Madeira		OUTUBRO						Continuação
		ANOS						
ATIVIDADES (CAE/REV.3)		2007	2008	2009	2010	2011	2012	2013
TOTAL		66 937	67 862	65 274	57 779	57 857	52 772	49 046
A AGRICULTURA, PRODUÇÃO ANIMAL, CAÇA, FLORESTAS E PESCA		381	418	419	396	639	568	597
B INDÚSTRIAS EXTRATIVAS		178	198	178	177	181	135	114
C INDÚSTRIAS TRANSFORMADORAS		5 817	5 559	5 296	4 413	4 306	3 505	3 336
D ELETRICIDADE, GÁS, VAPOR, ÁGUA QUENTE E FRIA E AR FRIO		815	829	798	794	769	781	754
E CAPT., TRAT. E DISTRIB. DE ÁGUA, SANEAM., GESTÃO DE RESÍD. E DESPOLLUI.		504	580	600	456	555	533	514
F CONSTRUÇÃO		12 882	12 666	10 720	8 928	8 206	5 948	4 989
G COMER. POR GROSSO E A RETALHO, REPAR. DE VEÍC. AUT. E MOTOC.		14 063	13 927	13 607	12 583	12 197	11 278	9 297
H TRANSPORTES E ARMAZENAGEM		3 034	3 386	3 929	2 761	2 892	2 753	2 634
I ALOJAMENTO, RESTAURAÇÃO E SIMILARES		12 833	12 886	12 115	10 535	10 738	10 342	10 375
J ATIVIDADES DE INFORMAÇÃO E DE COMUNICAÇÃO		558	698	700	712	833	775	839
K ATIVIDADES FINANCEIRAS E DE SEGUROS		2 345	2 503	2 931	2 485	2 500	2 315	2 236
L ATIVIDADES IMOBILIÁRIAS		623	606	700	520	504	484	514
M ATIV. DE CONSULTORIA, CIENTÍFICAS TÉCNICAS E SIMILARES		2 217	2 535	2 006	2 117	2 158	2 557	2 542
N ATIVIDADES ADMINISTRATIVAS E DOS SERVIÇOS DE APOIO		3 032	2 893	2 637	2 724	2 774	2 752	2 532
O ADMINISTRAÇÃO PÚB. E DEFESA, SEGURANÇA SOCIAL OBRIG.		277	316	317	428	374	294	258
P EDUCAÇÃO		1 569	1 666	1 724	1 649	1 795	1 734	1 576
Q ATIVIDADES DE SAÚDE HUMANA E APOIO SOCIAL		2 918	3 327	3 744	3 495	3 752	3 727	3 789
R ATIV. ARTÍSTICAS, DE ESPETAC., DESPORTIVAS E RECREATIVAS		1 009	1 054	1 079	983	1 024	891	806
S OUTRAS ATIVIDADES DE SERVIÇOS		1 882	1 815	1 774	1 623	1 660	1 400	1 344
U ATIV. DOS ORGANISMOS INTERN. E OUTRAS INST. EXTRA-TERRIT.		-	-	-	-	-	-	-

DISTRIBUIÇÃO PERCENTUAL DAS PESSOAS AO SERVIÇO NAS EMPRESAS, POR ATIVIDADES, SEGUNDO OS ANOS (1)

Quadro 4

Região Autónoma da Madeira										%
		ANOS								
ATIVIDADES (CAE/1973)		1986	1987	1988	1989	1990	1991	1992	1993	1994
TOTAL		100,0	x	100,0	100,0	100,0	100,0	100,0	100,0	100,0
1 AGRIC., SILV., CAÇA E PESCA		0,9	x	0,8	0,8	0,8	0,8	0,9	0,8	0,6
2 INDUSTRIAS EXTRATIVAS		0,3	x	0,4	0,3	0,5	0,6	0,7	0,7	0,5
3 INDÚSTRIAS TRANSFORMADORAS		21,6	x	20,2	19,4	18,3	17,9	17,0	16,0	15,0
4 ELETRICIDADE, GÁS E ÁGUA		3,4	x	3,2	3,3	3,0	3,0	2,8	2,9	2,6
5 CONSTRUÇÃO E OBRAS PÚBLICAS		9,6	x	9,5	9,1	10,7	11,8	13,0	14,3	13,5
6 COMÉRCIO, RESTAURANTES E HÓTEIS		44,2	x	45,4	46,1	46,7	46,8	45,3	44,6	45,6
7 TRANSP., ARMAZEN. E COMUNICAÇÕES		5,7	x	5,8	5,9	5,8	6,2	6,6	6,0	6,6
8 BANCOS, SEGUROS E OP. S/IMÓVEIS		3,4	x	3,6	3,8	3,6	3,7	3,5	3,9	4,8
9 SERV. PREST. COL. SOCIAL. E PESSOAL		10,9	x	11,1	11,3	10,6	9,2	10,2	10,8	10,8

Fonte: DRT e GEP, Quadros de Pessoal

Continua

(1) Mês de referência 1986 a 1993 - março; 1994 - outubro

DISTRIBUIÇÃO PERCENTUAL DAS PESSOAS AO SERVIÇO NAS EMPRESAS, POR ATIVIDADES,
SEGUNDO OS ANOS

Quadro 4

Região Autónoma da Madeira		OUTUBRO											Continuação %
ATIVIDADES (CAE/REV.2.1)	ANOS	1995	1996	1997	1998	1999	2000	2001	2002	2003	2004	2005	2006
	TOTAL		100,0	100,0	100,0	100,0	100,0	100,0	100,0	100,0	100,0	100,0	100,0
A AGRIC., PROD. ANIMAL, CAÇA E SILV.		0,7	0,6	0,6	0,6	0,6	0,6	0,6	0,6	0,6	0,8	0,6	0,7
B PESCA		0,2	0,1	0,1	0,1	0	0	0	0	0	-	0	-
C INDÚSTRIAS EXTRATIVAS		0,5	0,5	0,4	0,4	0,4	0,3	0,4	0,3	0,3	0,4	0,4	0,2
D INDÚSTRIAS TRANSFORMADORAS		14,8	14,8	13,0	12,1	12,0	11,7	10,7	10,6	10,2	9,5	9,5	9,3
E PROD. E DISTR. ELETR., GÁS E ÁGUA		2,4	2,3	2,2	1,9	1,8	1,7	1,6	1,7	1,8	1,6	1,5	1,5
F CONSTRUÇÃO		15,4	15,2	14,8	16,3	17,1	17,8	19,4	19,6	20,8	20,7	20,2	19,7
G COM. GROSSO E RETALHO; REPAR. VEÍCULOS AUTOM., MOTOCICLOS E BENS DE USO PESSOAL E DOMÉST.		25,1	24,5	23,2	22,8	22,9	23,6	22,8	22,5	22,1	21,3	21,5	20,7
H ALOJAMENTO E RESTAURAÇÃO (RESTAURANTES E SIMILARES)		21,1	18,7	19,9	19,2	19,4	20,8	20,9	20,4	20,2	19,6	19,3	19,2
I TRANSP., ARMAZEN. E COMUNIC.		6,0	5,6	5,7	5,5	5,9	6,2	6,0	5,8	5,8	5,7	6,2	5,9
J ATIVIDADES FINANCEIRAS		2,3	2,4	2,6	2,5	2,6	2,7	2,6	2,6	2,5	2,6	2,6	2,8
K ATIV. IMOBILIÁRIAS, ALUGUERES E SERVIÇOS PRESTADOS ÀS EMPRESAS		5,8	9,4	11,6	12,2	10,1	6,7	7,0	7,5	7,4	8,4	8,3	8,9
L ADMINISTRAÇÃO PÚBLICA, DEFESA E SEGURANÇA SOCIAL OBRIGATÓRIA		0,1	0,1	0,2	0,2	0,2	0,2	0,2	0,2	0,2	0,8	1,2	1,4
M EDUCAÇÃO		1,4	1,5	1,6	1,7	2,3	2,3	2,2	2,3	2,3	2,5	2,4	2,5
N SAÚDE E AÇÃO SOCIAL		1,3	1,3	1,3	1,3	1,4	1,8	1,9	2,2	2,0	2,3	2,5	2,5
O OUTRAS ATIVIDADES DE SERVIÇOS COLETIVOS SOCIAIS E PESSOAIS		2,9	3,0	2,8	3,2	3,3	3,6	3,7	3,7	3,8	3,8	3,8	4,7
Q ORGANISMOS INTERNAC. E OUTRAS INSTITUIÇÕES EXTRA-TERRITORIAIS		0	-	-	-	-	-	-	-	-	-	-	-

Fonte: DRT e GEP, Quadros de Pessoal

Continua

DISTRIBUIÇÃO PERCENTUAL DAS PESSOAS AO SERVIÇO NAS EMPRESAS, POR ATIVIDADES,
SEGUNDO OS ANOS

Quadro 4

Região Autónoma da Madeira		OUTUBRO							Continuação %
ATIVIDADES (CAE/REV.3)	ANOS	2007	2008	2009	2010	2011	2012	2013	
	TOTAL		100,0	100,0	100,0	100,0	100,0	100,0	100,0
A AGRICULTURA, PRODUÇÃO ANIMAL, CAÇA, FLORESTAS E PESCA		0,6	0,6	0,6	0,7	1,1	1,1	1,2	
B INDÚSTRIAS EXTRATIVAS		0,3	0,3	0,3	0,3	0,3	0,3	0,2	
C INDÚSTRIAS TRANSFORMADORAS		8,7	8,2	8,1	7,6	7,4	6,6	6,8	
D ELETRICIDADE, GÁS, VAPOR, ÁGUA QUENTE E FRIA E AR FRIO		1,2	1,2	1,2	1,4	1,3	1,5	1,5	
E CAPT., TRAT. E DISTRIB. DE ÁGUA, SANEAM., GESTÃO DE RESÍD. E DESPOLUI.		0,8	0,9	0,9	0,8	1,0	1,0	1,1	
F CONSTRUÇÃO		19,2	18,7	16,4	15,5	14,2	11,3	10,2	
G COMER. POR GROSSO E A RETALHO, REPAR. DE VEÍC. AUT. E MOTOC.		21,1	20,3	20,9	21,8	21,1	21,4	19,0	
H TRANSPORTES E ARMAZENAGEM		4,5	5,0	6,0	4,8	5,0	5,2	5,4	
I ALOJAMENTO, RESTAURAÇÃO E SIMILARES		19,2	19,0	18,6	18,2	18,6	19,6	21,2	
J ATIVIDADES DE INFORMAÇÃO E DE COMUNICAÇÃO		0,8	1,0	1,1	1,2	1,4	1,5	1,7	
K ATIVIDADES FINANCEIRAS E DE SEGUROS		3,5	3,7	4,5	4,3	4,3	4,4	4,6	
L ATIVIDADES IMOBILIÁRIAS		0,9	0,9	1,1	0,9	0,9	0,9	1,0	
M ATIV. DE CONSULTORIA, CIENTÍFICAS TÉCNICAS E SIMILARES		3,3	3,7	3,1	3,7	3,7	4,8	5,2	
N ATIVIDADES ADMINISTRATIVAS E DOS SERVIÇOS DE APOIO		4,5	4,3	4,0	4,7	4,8	5,2	5,2	
O ADMINISTRAÇÃO PÚB. E DEFESA, SEGURANÇA SOCIAL OBRIG.		0,4	0,5	0,5	0,7	0,6	0,6	0,5	
P EDUCAÇÃO		2,3	2,5	2,6	2,9	3,1	3,3	3,2	
Q ATIVIDADES DE SAÚDE HUMANA E APOIO SOCIAL		4,4	4,9	5,7	6,0	6,5	7,1	7,7	
R ATIV. ARTÍSTICAS, DE ESPETAC., DESPORTIVAS E RECREATIVAS		1,5	1,6	1,7	1,7	1,8	1,7	1,6	
S OUTRAS ATIVIDADES DE SERVIÇOS		2,8	2,7	2,7	2,8	2,9	2,7	2,7	
U ATIV. DOS ORGANISMOS INTERN. E OUTRAS INST. EXTRA-TERRIT.		-	-	-	-	-	-	-	

Fonte: DIRTRA/ GEP/GEE, Quadros de Pessoal

GRÁFICO 2

**DISTRIBUIÇÃO PERCENTUAL DAS EMPRESAS SEGUNDO
A DIMENSÃO**

(Dimensão da empresa em função do número de pessoas ao serviço)

REGIÃO AUTÓNOMA DA MADEIRA

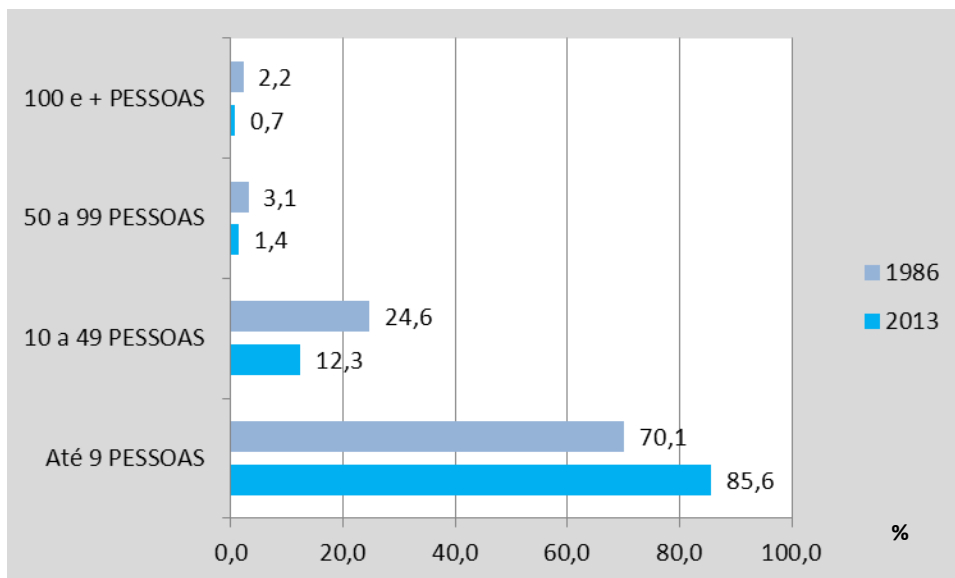
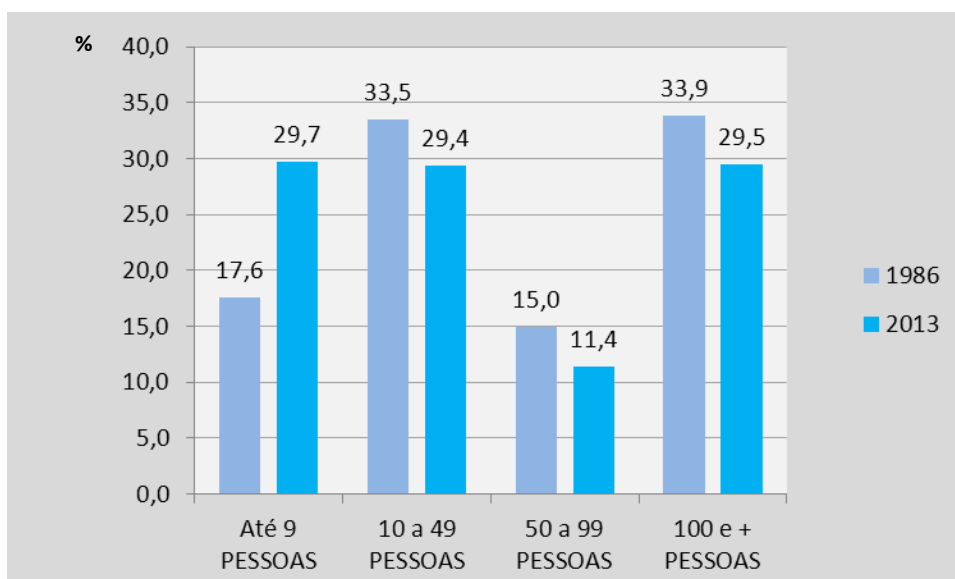


GRÁFICO 3

**DISTRIBUIÇÃO PERCENTUAL DAS PESSOAS AO SERVIÇO
NAS EMPRESAS, SEGUNDO A DIMENSÃO**

(Dimensão da empresa em função do número de pessoas ao serviço)

REGIÃO AUTÓNOMA DA MADEIRA



Região Autónoma da Madeira

ANOS	ANOS												
	1986	1987	1988	1989	1990	1991	1992	1993	1994	1995	1996	1997	1998
DIMENSÃO													
TOTAL	1913	2074	2235	2319	2467	2684	2908	3113	3504	3776	3 892	4 036	4 545
1 A 4 PESSOAS	926	x	x	x	x	x	x	x	x	x	x	x	x
5 A 9 PESSOAS	415	x	x	x	x	x	x	x	x	x	x	x	x
ATÉ 9 PESSOAS	x	1473	1608	1701	1837	2014	2196	2387	2752	2988	3 082	3 187	3 614
10 A 19 PESSOAS	287	307	319	307	311	359	386	385	400	423	438	471	529
20 A 49 PESSOAS	184	194	207	214	217	204	214	223	234	242	244	258	270
10 A 49 PESSOAS	x	x	x	x	x	x	x	x	x	x	x	x	x
50 A 99 PESSOAS	59	53	57	47	52	62	67	76	73	72	80	76	87
100 A 199 PESSOAS	28	34	30	36	33	29	29	23	26	31	28	24	22
100 A 249 PESSOAS	x	x	x	x	x	x	x	x	x	x	x	x	x
200 A 499 PESSOAS	10	9	10	10	13	13	12	16	15	15	14	13	16
250 A 499 PESSOAS	x	x	x	x	x	x	x	x	x	x	x	x	x
500 E + PESSOAS	4	4	4	4	4	3	4	3	4	5	6	7	7

Fonte: DRT e GEP, Quadros de Pessoal

Continua

(1) Mês de referencia 1986 a 1993 - março; 1994 e seguintes - outubro

Região Autónoma da Madeira

OUTUBRO

Continuação

ANOS	OUTUBRO														
	1999	2000	2001	2002	2003	2004	2005	2006	2007	2008	2009	2010	2011	2012	2013
DIMENSÃO															
TOTAL	4 785	5 310	5 474	5 804	6 197	6 492	6 802	7 063	7 158	7 269	7 158	6 217	6 143	6 309	6 037
1 A 4 PESSOAS	x	x	x	3 235	3 580	3 774	4 031	4 214	4 324	4 509	4 575	3 948	3 881	4 299	4 187
5 A 9 PESSOAS	x	x	x	1 335	1 365	1 416	1 438	1 481	1 526	1 467	1 362	1 206	1 208	1 076	979
ATÉ 9 PESSOAS	3 817	4 226	4 297	x	x	x	x	x	x	x	x	x	x	x	x
10 A 19 PESSOAS	541	613	662	x	x	x	x	x	x	x	x	x	x	x	x
20 A 49 PESSOAS	293	325	367	x	x	x	x	x	x	x	x	x	x	x	x
10 A 49 PESSOAS	x	x	x	1 087	1 096	1 128	1 160	1 192	1 131	1 109	1 053	920	906	802	742
50 A 99 PESSOAS	88	95	96	91	92	110	110	108	113	121	107	88	88	82	83
100 A 199 PESSOAS	21	29	32	x	x	x	x	x	x	x	x	x	x	x	x
100 A 249 PESSOAS	x	x	x	37	44	44	44	47	44	41	43	39	42	34	32
200 A 499 PESSOAS	17	16	12	x	x	x	x	x	x	x	x	x	x	x	x
250 A 499 PESSOAS	x	x	x	9	10	8	8	10	9	11	6	7	9	7	8
500 E + PESSOAS	8	6	8	10	10	12	11	11	11	11	12	9	9	9	6

Fonte: DIRTRA/ GEP/GEE, Quadros de Pessoal

Região Autónoma da Madeira

%

ANOS	ANOS												
	1986	1987	1988	1989	1990	1991	1992	1993	1994	1995	1996	1997	1998
DIMENSÃO													
TOTAL	100,0	100,0	100,0	100,0	100,0	100,0	100,0	100,0	100,0	100,0	100,0	100,0	100,0
1 A 4 PESSOAS	48,4	x	x	x	x	x	x	x	x	x	x	x	x
5 A 9 PESSOAS	21,7	x	x	x	x	x	x	x	x	x	x	x	x
ATÉ 9 PESSOAS	x	71,0	71,9	73,4	74,5	75,0	75,5	76,7	78,6	79,2	79,0	78,9	79,5
10 A 19 PESSOAS	15,0	14,8	14,3	13,2	12,6	13,4	13,3	12,4	11,4	11,2	11,3	11,7	11,6
20 A 49 PESSOAS	9,6	9,4	9,3	9,2	8,8	7,6	7,4	7,2	6,7	6,4	6,3	6,4	5,9
10 A 49 PESSOAS	x	x	x	x	x	x	x	x	x	x	x	x	x
50 A 99 PESSOAS	3,1	2,6	2,6	2,0	2,1	2,3	2,3	2,4	2,1	1,9	2,1	1,9	1,9
100 A 199 PESSOAS	1,5	1,6	1,3	1,6	1,3	1,1	1,0	0,7	0,7	0,8	0,7	0,6	0,5
100 A 249 PESSOAS	x	x	x	x	x	x	x	x	x	x	x	x	x
200 A 499 PESSOAS	0,5	0,4	0,4	0,4	0,5	0,5	0,4	0,5	0,4	0,4	0,4	0,3	0,4
250 A 499 PESSOAS	x	x	x	x	x	x	x	x	x	x	x	x	x
500 E + PESSOAS	0,2	0,2	0,2	0,2	0,2	0,1	0,1	0,1	0,1	0,1	0,2	0,2	0,2

Fonte: DRT e GEP, Quadros de Pessoal

Continua

(1) Mês de referencia 1986 a 1993 - março; 1994 e seguintes - outubro

Continuação

Região Autónoma da Madeira

OUTUBRO

%

ANOS	OUTUBRO														
	1999	2000	2001	2002	2003	2004	2005	2006	2007	2008	2009	2010	2011	2012	2013
DIMENSÃO															
TOTAL	100,0	100,0	100,0	100,0	100,0	100,0	100,0	100,0	100,0	100,0	100,0	100,0	100,0	100,0	100,0
1 A 4 PESSOAS	x	x	x	55,7	57,7	58,1	59,3	59,6	60,4	61,8	63,9	63,6	63,3	68,1	69,4
5 A 9 PESSOAS	x	x	x	23,0	22,0	21,8	21,1	21,0	21,3	20,2	19,0	19,4	19,7	17,1	16,2
ATÉ 9 PESSOAS	79,8	79,7	78,5	x	x	x	x	x	x	x	x	x	x	x	x
10 A 19 PESSOAS	11,3	11,5	12,1	x	x	x	x	x	x	x	x	x	x	x	x
20 A 49 PESSOAS	6,1	6,1	6,7	x	x	x	x	x	x	x	x	x	x	x	x
10 A 49 PESSOAS	x	x	x	18,7	17,7	17,4	17,1	16,9	15,8	15,3	14,7	14,8	14,7	12,7	12,3
50 A 99 PESSOAS	1,8	1,8	1,8	1,6	1,5	1,7	1,6	1,5	1,6	1,7	1,5	1,4	1,4	1,3	1,4
100 A 199 PESSOAS	0,4	0,5	0,6	x	x	x	x	x	x	x	x	x	x	x	x
100 A 249 PESSOAS	x	x	x	0,6	0,7	0,7	0,6	0,7	0,6	0,6	0,6	0,6	0,7	0,5	0,5
200 A 499 PESSOAS	0,4	0,3	0,2	x	x	x	x	x	x	x	x	x	x	x	x
250 A 499 PESSOAS	x	x	x	0,2	0,2	0,1	0,1	0,1	0,1	0,2	0,1	0,1	0,1	0,1	0,1
500 E + PESSOAS	0,2	0,1	0,1	0,2	0,2	0,2	0,2	0,2	0,2	0,2	0,2	0,1	0,1	0,1	0,1

Fonte: DIRTRA/ GEP/GEE, Quadros de Pessoal

NÚMERO DE PESSOAS AO SERVIÇO NAS EMPRESAS, POR DIMENSÃO DA EMPRESA,
SEGUNDO OS ANOS

Quadro 7

Região Autónoma da Madeira

ANOS	ANOS												
	1986	1987	1988	1989	1990	1991	1992	1993	1994	1995	1996	1997	1998
DIMENSÃO													
TOTAL	28 004	x	30 069	30 426	31 482	32 338	34 367	36 031	37 783	40 127	42 971	44 488	48 720
1 A 4 PESSOAS	2180	x	x	x	x	x	x	x	x	x	x	x	x
5 A 9 PESSOAS	2733	x	x	x	x	x	x	x	x	x	x	x	x
ATÉ 9 PESSOAS	x	x	5 836	6 155	6 497	6 963	7 446	8 280	9 304	10 111	10 389	10 748	12 166
10 A 19 PESSOAS	3 843	x	4 287	4 157	4 230	4 895	5 253	5 156	5 409	5 636	5 818	6 319	7 097
20 A 49 PESSOAS	5 538	x	6 090	6 392	6 529	6 033	6 508	6 712	6 873	7 027	7 056	7 544	7 810
10 A 49 PESSOAS	x	x	x	x	x	x	x	x	x	x	x	x	x
50 A 99 PESSOAS	4 204	x	4 067	3 318	3 585	4 327	4 752	5 226	4 951	4 886	5 435	5 254	5 936
100 A 199 PESSOAS	3 691	x	3 943	4 705	4 202	3 811	3 773	2 989	3 558	4 258	3 890	3 164	3 001
100 A 249 PESSOAS	x	x	x	x	x	x	x	x	x	x	x	x	x
200 A 499 PESSOAS	3 175	x	3 206	3 076	3 939	4 337	3 998	5 303	4 805	4 689	4 890	4 262	5 120
250 A 499 PESSOAS	x	x	x	x	x	x	x	x	x	x	x	x	x
500 E + PESSOAS	2 640	x	2 640	2 623	2 500	1 972	2 637	2 365	2 883	3 520	5 493	7 197	7 590

Fonte: DIRTRA/ GEP/GEE, Quadros de Pessoal

Continua

Mês de referência 1986 a 1993 - março; 1994 e seguintes - outubro

NÚMERO DE PESSOAS AO SERVIÇO NAS EMPRESAS, POR DIMENSÃO DA EMPRESA,
SEGUNDO OS ANOS

Quadro 7

Região Autónoma da Madeira

OUTUBRO

Continuação

ANOS	ANOS														
	1999	2000	2001	2002	2003	2004	2005	2006	2007	2008	2009	2010	2011	2012	2013
DIMENSÃO															
TOTAL	49 346	52 975	55 905	59 443	61 855	64 272	65 587	66 967	66 937	67 862	65 274	57 779	57 857	52 772	49 046
1 A 4 PESSOAS	x	x	x	7 148	7 835	8 191	8 655	8 954	9 178	9 404	9 366	8 380	8 152	8 422	8 206
5 A 9 PESSOAS	x	x	x	8 708	8 897	9 164	9 307	9 572	9 938	9 561	8 804	7 832	7 815	6 939	6 368
ATÉ 9 PESSOAS	12 943	14 505	14 872	x	x	x	x	x	x	x	x	x	x	x	x
10 A 19 PESSOAS	7 267	8 232	8 856	x	x	x	x	x	x	x	x	x	x	x	x
20 A 49 PESSOAS	8 437	9 465	10 925	x	x	x	x	x	x	x	x	x	x	x	x
10 A 49 PESSOAS	x	x	x	21 113	21 066	21 521	22 374	22 678	21 955	21 555	20 422	18 224	17 742	15 641	14 429
50 A 99 PESSOAS	6 143	6 574	6 697	6 276	6 409	7 465	7 718	7 460	7 636	8 229	7 209	6 027	5 966	5 734	5 610
100 A 199 PESSOAS	2 753	3 743	4 300	x	x	x	x	x	x	x	x	x	x	x	x
100 A 249 PESSOAS	x	x	x	5 222	6 049	6 224	6 130	6 317	5 869	5 496	6 300	5 819	6 116	5 158	4 954
200 A 499 PESSOAS	5 399	5 328	3 864	x	x	x	x	x	x	x	x	x	x	x	x
250 A 499 PESSOAS	x	x	x	3 195	3 659	2 617	2 776	3 243	2 976	3 698	2 186	2 650	3 030	2 288	2 830
500 E + PESSOAS	6 404	5 128	6 391	7 781	7 940	9 090	8 627	8 743	9 385	9 919	10 987	8 847	9 036	8 590	6 649

Fonte: DIRTRA/ GEP/GEE, Quadros de Pessoal

DISTRIBUIÇÃO PERCENTUAL DAS PESSOAS AO SERVIÇO NAS EMPRESAS, POR DIMENSÃO DA EMPRESA,
SEGUNDO OS ANOS (1)

Quadro 8

Região Autónoma da Madeira

%

ANOS DIMENSÃO	ANOS												
	1986	1987	1988	1989	1990	1991	1992	1993	1994	1995	1996	1997	1998
TOTAL	100,0	x	100,0	100,0	100,0	100,0	100,0	100,0	100,0	100,0	100,0	100,0	100,0
1 A 4 PESSOAS	7,8	x	x	x	x	x	x	x	x	x	x	x	x
5 A 9 PESSOAS	9,8	x	x	x	x	x	x	x	x	x	x	x	x
ATÉ 9 PESSOAS	x	x	19,4	20,2	20,6	21,5	21,7	23,0	24,7	25,2	24,2	24,1	24,9
10 A 19 PESSOAS	13,7	x	14,3	13,7	13,4	15,1	15,3	14,3	14,3	14,0	13,5	14,2	14,6
20 A 49 PESSOAS	19,8	x	20,2	21,0	20,9	18,7	18,9	18,6	18,2	17,5	16,4	17,0	16,0
10 A 49 PESSOAS	x	x	x	x	x	x	x	x	x	x	x	x	x
50 A 99 PESSOAS	15,0	x	13,5	10,9	11,4	13,4	13,8	14,5	13,1	12,2	12,6	11,8	12,2
100 A 199 PESSOAS	13,2	x	13,1	15,5	13,3	11,8	11,0	8,3	9,4	10,6	9,1	7,1	6,2
100 A 249 PESSOAS	x	x	x	x	x	x	x	x	x	x	x	x	x
200 A 499 PESSOAS	11,3	x	10,7	10,1	12,5	13,4	11,6	14,7	12,7	11,7	11,4	9,6	10,5
250 A 499 PESSOAS	x	x	x	x	x	x	x	x	x	x	x	x	x
500 E + PESSOAS	9,4	x	8,8	8,6	7,9	6,1	7,7	6,6	7,6	8,8	12,8	16,2	15,6

Fonte: DRT e GEP, Quadros de Pessoal

Continua

(1) Mês de referência 1986 a 1993 - março; 1994 e seguintes - outubro

DISTRIBUIÇÃO PERCENTUAL DAS PESSOAS AO SERVIÇO NAS EMPRESAS, POR DIMENSÃO DA EMPRESA,
SEGUNDO OS ANOS

Quadro 8

Continuação

Região Autónoma da Madeira

OUTUBRO

%

ANOS DIMENSÃO	ANOS														
	1999	2000	2001	2002	2003	2004	2005	2006	2007	2008	2009	2010	2011	2012	2013
TOTAL	100,0	100,0	100,0	100,0	100,0	100,0	100,0	100,0	100,0	100,0	100,0	100,0	100,0	100,0	100,0
1 A 4 PESSOAS	x	x	x	12,0	12,7	12,7	13,2	13,4	13,7	13,9	14,3	14,5	14,1	16,0	16,7
5 A 9 PESSOAS	x	x	x	14,6	14,4	14,3	14,2	14,3	14,8	14,1	13,5	13,6	13,5	13,1	13,0
ATÉ 9 PESSOAS	26,3	27,3	26,7	x	x	x	x	x	x	x	x	x	x	x	x
10 A 19 PESSOAS	14,7	15,5	15,8	x	x	x	x	x	x	x	x	x	x	x	x
20 A 49 PESSOAS	17,1	17,9	19,5	x	x	x	x	x	x	x	x	x	x	x	x
10 A 49 PESSOAS	x	x	x	35,5	34,0	33,5	34,1	33,9	32,9	31,8	31,4	31,5	30,7	29,6	29,4
50 A 99 PESSOAS	12,4	12,4	12,0	10,6	10,4	11,6	11,8	11,1	11,4	12,1	11,0	10,4	10,3	10,9	11,4
100 A 199 PESSOAS	5,6	7,1	7,7	x	x	x	x	x	x	x	x	x	x	x	x
100 A 249 PESSOAS	x	x	x	8,8	9,8	9,7	9,3	9,4	8,8	8,1	9,7	10,1	10,6	9,8	10,1
200 A 499 PESSOAS	10,9	10,1	6,9	x	x	x	x	x	x	x	x	x	x	x	x
250 A 499 PESSOAS	x	x	x	5,4	5,9	4,1	4,2	4,8	4,4	5,4	3,3	4,6	5,2	4,3	5,8
500 E + PESSOAS	13,0	9,7	11,4	13,1	12,8	14,1	13,2	13,1	14,0	14,6	16,8	15,3	15,6	16,3	13,6

Fonte: DIRTRA/ GEP/GEE, Quadros de Pessoal

GRÁFICO 4

DISTRIBUIÇÃO PERCENTUAL DAS EMPRESAS, POR CONCELHOS

REGIÃO AUTÓNOMA DA MADEIRA

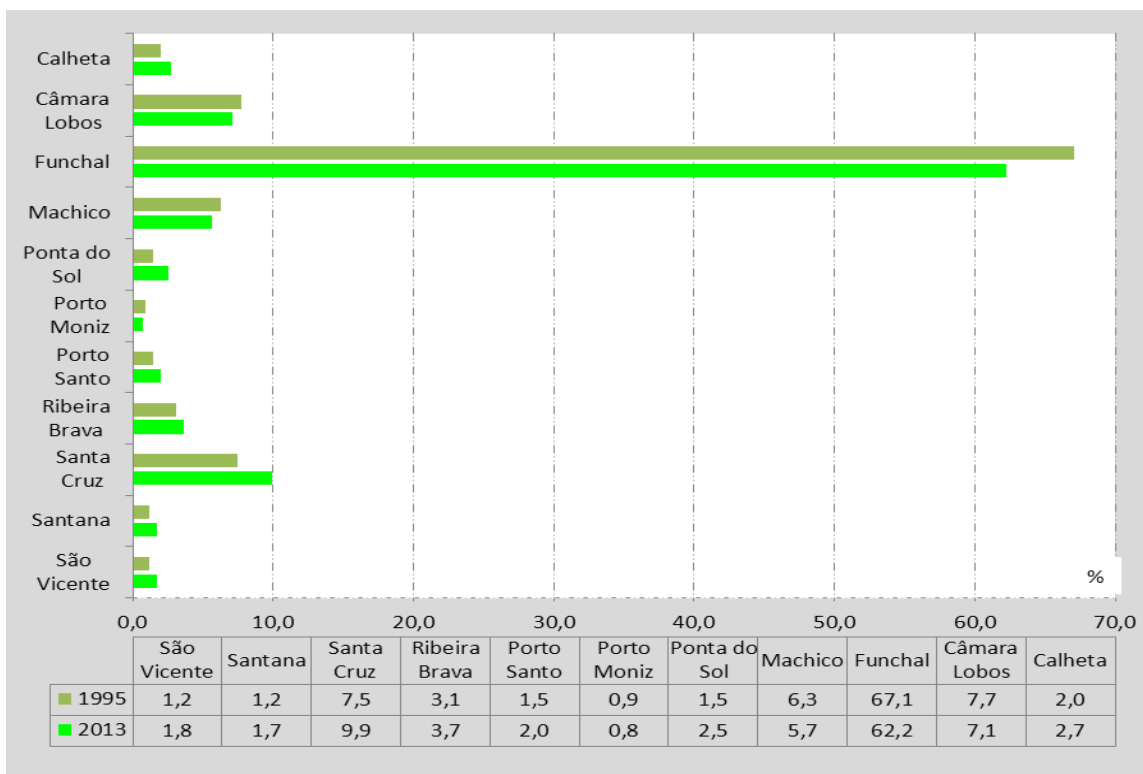
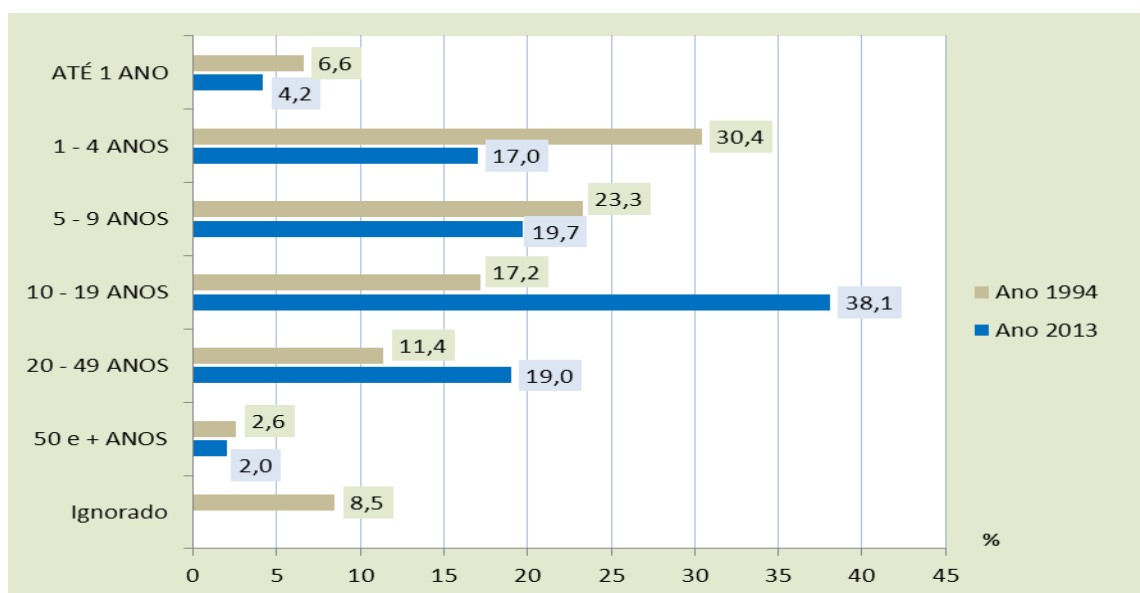


GRÁFICO 5

**DISTRIBUIÇÃO PERCENTUAL DAS EMPRESAS
SEGUNDO A ANTIGUIDADE DA EMPRESA**

(ANO DE CONSTITUIÇÃO)

REGIÃO AUTÓNOMA DA MADEIRA



Região Autónoma da Madeira		OUTUBRO																		
ANOS		1995	1996	1997	1998	1999	2000	2001	2002	2003	2004	2005	2006	2007	2008	2009	2010	2011	2012	2013
CONCELHOS																				
TOTAL		3 776	3 892	4 036	4 545	4 785	5 310	5 474	5 804	6 197	6 492	6 802	7 063	7 158	7 269	7 158	6 217	6 143	6 309	6 037
CALHETA		77	95	91	107	113	131	155	163	169	179	197	204	209	200	204	182	179	171	168
CÂMARA DE LOBOS		291	376	412	409	502	561	563	571	566	583	631	639	653	641	629	519	502	448	418
FUNCHAL		2 532	2 459	2 558	2 854	2 899	3 199	3 246	3 351	3 559	3 772	3 904	4 073	4 093	4 189	4 131	3 674	3 633	3 927	6 786
MACHICO		237	248	234	281	287	351	360	381	415	417	430	464	471	466	445	385	369	358	343
PONTA DO SOL		55	66	65	84	99	98	121	172	190	187	188	185	189	190	190	167	167	158	156
PORTO MONIZ		33	36	35	37	37	44	52	55	54	55	54	51	56	56	52	53	51	48	42
RIBEIRA BRAVA		116	138	121	161	186	203	218	250	271	266	287	280	298	299	287	236	244	231	217
SANTA CRUZ		285	318	334	393	425	468	472	543	616	648	706	753	771	805	800	629	633	626	595
SANTANA		46	46	51	61	63	74	78	86	101	106	112	115	124	129	120	113	112	107	97
SAO VICENTE		46	52	67	76	83	85	107	112	124	120	124	130	122	120	127	119	113	111	104
PORTO SANTO		58	58	68	82	91	96	102	120	132	159	169	169	172	174	173	140	140	124	111

Fonte: DIRTRA/ GEP/GEE, Quadros de Pessoal

(1) Dados por concelhos disponíveis a partir de 1995

Região Autónoma da Madeira		OUTUBRO																		%	
ANOS		1995	1996	1997	1998	1999	2000	2001	2002	2003	2004	2005	2006	2007	2008	2009	2010	2011	2012	2012	
CONCELHOS																					
TOTAL		100,0	100,0	100,0	100,0	100,0	100,0	100,0	100,0	100,0	100,0	100,0	100,0	100,0	100,0	100,0	100,0	100,0	100,0	100,0	
CALHETA		2,0	2,4	2,3	2,4	2,4	2,5	2,8	2,8	2,7	2,8	2,9	2,9	2,9	2,8	2,8	2,9	2,9	2,7	2,8	
CÂMARA DE LOBOS		7,7	9,7	10,2	9,0	10,5	10,6	10,3	9,8	9,1	9,0	9,3	9,0	9,1	8,8	8,8	8,3	8,2	7,1	6,9	
FUNCHAL		67,1	63,2	63,2	62,9	60,5	60,3	59,3	57,7	57,5	58,2	57,4	57,7	57,2	57,5	57,7	59,1	59,2	62,2	112,4	
MACHICO		6,3	6,4	5,8	6,2	6,0	6,6	6,6	6,6	6,7	6,4	6,3	6,6	6,6	6,4	6,2	6,2	6,0	5,7	5,7	
PONTA DO SOL		1,5	1,7	1,6	1,8	2,1	1,8	2,2	3,0	3,1	2,9	2,8	2,6	2,6	2,6	2,7	2,7	2,7	2,5	2,6	
PORTO MONIZ		0,9	0,9	0,9	0,8	0,8	0,8	0,9	0,9	0,9	0,8	0,8	0,7	0,8	0,8	0,7	0,9	0,8	0,8	0,7	
RIBEIRA BRAVA		3,1	3,5	3,0	3,5	3,9	3,8	4,0	4,3	4,4	4,1	4,2	4,0	4,2	4,1	4,0	3,8	4,0	3,7	3,6	
SANTA CRUZ		7,5	8,2	8,3	8,6	8,9	8,8	8,6	9,4	9,9	10,0	10,4	10,7	10,8	11,1	11,2	10,1	10,3	9,9	9,9	
SANTANA		1,2	1,2	1,3	1,3	1,3	1,4	1,4	1,5	1,6	1,6	1,6	1,6	1,7	1,8	1,7	1,8	1,8	1,7	1,6	
SAO VICENTE		1,2	1,3	1,7	1,7	1,7	1,6	2,0	1,9	2,0	1,8	1,8	1,8	1,7	1,7	1,8	1,9	1,8	1,8	1,7	
PORTO SANTO		1,5	1,5	1,7	1,8	1,9	1,8	1,9	2,1	2,1	2,4	2,5	2,4	2,4	2,4	2,4	2,3	2,3	2,0	1,8	

Fonte: DIRTRA/ GEP/GEE, Quadros de Pessoal

(1) Dados por concelhos disponíveis a partir de 1995

NÚMERO DE EMPRESAS, POR ESCALÃO DE ANTIGUIDADE DA EMPRESA (ANO DE CONSTITUIÇÃO),
SEGUNDO OS ANOS (1)

Quadro 11

Região Autónoma da Madeira		OUTUBRO																		
ANOS	1994	1995	1996	1997	1998	1999	2000	2001	2002	2003	2004	2005	2006	2007	2008	2009	2010	2011	2012	2013
ANTIGUIDADE																				
TOTAL	3504	3776	3 892	4 036	4 545	4 785	5 310	5 474	5 804	6 197	6 492	6 802	7 063	7 158	7 269	7 158	6 217	6 143	6 309	6 037
ATÉ 1 ANO	231	244	170	200	260	265	330	539	376	337	351	373	383	353	350	309	222	254	216	251
1 - 4 ANOS	1071	1229	1 249	1 225	1 322	1 411	1 611	1 576	2 027	2 234	2 263	2 277	1 984	1 878	1 828	1 682	1 301	1 152	1 119	1 027
5 - 9 ANOS	815	942	950	1 073	1 211	1 250	1 328	1 328	1 299	1 424	1 518	1 652	2 092	2 220	2 191	2 105	1 710	1 470	1 346	1 188
10 - 19 ANOS	601	692	790	866	1 027	1 118	1 247	1 209	1 278	1 381	1 515	1 609	1 664	1 720	1 839	1 916	1 869	2 106	2 401	2 301
20 - 49 ANOS	398	445	451	481	550	564	596	593	651	701	724	764	817	873	937	1 019	998	1 040	1 106	1 145
50 e + ANOS	91	104	96	101	99	97	109	108	120	118	121	126	122	114	122	125	115	119	119	123
Ignorado	297	120	186	90	76	80	89	121	53	2	-	1	1	-	2	2	2	2	2	2

Fonte: DIRTRA/ GEP/GEE, Quadros de Pessoal

(1): Empresas por escalão de antiguidade disponíveis a partir de 1994

DISTRIBUIÇÃO PERCENTUAL DAS EMPRESAS, POR ESCALÃO DE ANTIGUIDADE DA EMPRESA (ANO DE CONSTITUIÇÃO),
SEGUNDO OS ANOS (1)

Quadro 12

Região Autónoma da Madeira		OUTUBRO																			%
ANOS	1994	1995	1996	1997	1998	1999	2000	2001	2002	2003	2004	2005	2006	2007	2008	2009	2010	2011	2012	2012	
ANTIGUIDADE																					
TOTAL	100,0	100,0	100,0	100,0	100,0	100,0	100,0	100,0	100,0	100,0	100,0	100,0	100,0	100,0	100,0	100,0	100,0	100,0	100,0	100,0	
ATÉ 1 ANO	6,6	6,5	4,4	5,0	5,7	5,5	6,2	9,8	6,5	5,4	5,4	5,5	5,4	4,9	4,8	4,3	3,6	4,1	3,4	4,2	
1 - 4 ANOS	30,4	32,5	32,0	30,3	29,1	29,5	30,3	28,8	34,9	36,1	34,8	33,4	28,1	26,2	25,1	23,5	20,9	18,8	17,7	17,0	
5 - 9 ANOS	23,3	24,9	24,4	26,6	26,6	26,1	25,0	24,3	22,4	23,0	23,4	24,3	29,6	31,1	30,2	29,5	27,5	23,9	21,3	19,7	
10 - 19 ANOS	17,2	18,3	20,3	21,5	22,6	23,4	23,5	22,1	22,0	22,3	23,3	23,7	23,6	24,0	25,3	26,8	30,1	34,4	38,2	38,1	
20 - 49 ANOS	11,4	11,8	11,6	11,9	12,1	11,8	11,2	10,8	11,2	11,3	11,2	11,2	11,6	12,2	12,9	14,2	16,1	16,9	17,5	19,0	
50 e + ANOS	2,6	2,8	2,5	2,5	2,2	2,0	2,1	2,0	2,1	1,9	1,9	1,9	1,7	1,6	1,7	1,7	1,8	1,9	1,9	2,0	
Ignorado	8,5	3,2	4,8	2,2	1,7	1,7	1,7	2,2	0,9	0	-	0	0	-	0	0	0	0	0	0	

Fonte: DIRTRA/ GEP/GEE, Quadros de Pessoal

(1): Empresas por escalão de antiguidade disponíveis a partir de 1994

Região Autónoma da Madeira

ANOS	1986 1987 1988 1989 1990 1991 1992 1993 1994 1995 1996 1997 1998												
	1986	1987	1988	1989	1990	1991	1992	1993	1994	1995	1996	1997	1998
NATUREZA JURÍDICA													
TOTAL	1913	2074	2235	2319	2467	2684	2908	3113	3504	3776	3892	4036	4545
Empresa Pública	2	x	2	2	x	x	x	2	-	-	-	-	-
Empresas em Nome Individual	820	x	941	976	x	x	x	1140	1249	1328	1351	1367	1540
Sociedade em Nome Coletivo	13	x	6	6	x	x	x	-	-	-	-	-	-
Sociedades Anónimas (S.A)	17	x	16	17	x	x	x	29	42	57	61	78	88
Sociedades por Quotas	862	x	1045	1109	x	x	x	1733	1982	2145	2241	2353	2642
Sociedades Cooperativas	19	x	19	18	x	x	x	14	18	20	18	17	20
Outras Sociedades Comerciais	-	x	-	-	x	x	x	72	6	8	5	6	5
Sociedades Cívicas	-	x	-	-	x	x	x	-	-	-	1	1	-
Associações e Fundações	-	x	-	-	x	x	x	27	32	35	42	59	83
Outras Naturezas Jurídicas	173	x	204	191	x	x	x	96	175	183	173	155	167
Ignorados	7	x	2	-	x	x	x	-	-	-	-	-	-

Fonte: DRT e GEP, Quadros de Pessoal

Continua

(1) Mês de referência 1986 a 1993 - março; 1994 e seguintes - outubro

Região Autónoma da Madeira

OUTUBRO

Continuação

ANOS	1999 2000 2001 2002 2003 2004 2005 2006 2007 2008 2009 2010 2011 2012 2013														
	1999	2000	2001	2002	2003	2004	2005	2006	2007	2008	2009	2010	2011	2012	2013
NATUREZA JURÍDICA															
TOTAL	4785	5310	5474	5804	6197	6492	6802	7063	7158	7269	7158	6217	6143	6309	6037
Empresa Pública	-	-	-	-	-	-	-	-	-	-	-	-	-	-	-
Empresas em Nome Individual	1586	1728	1451	1216	1184	1110	1086	1049	1036	1002	944	741	682	601	569
Sociedade em Nome Coletivo	-	-	-	-	-	-	-	-	-	-	-	-	-	-	-
Sociedades Anónimas (S.A)	100	115	145	167	210	233	256	289	304	316	309	281	277	311	295
Sociedades por Quotas	2822	3205	3610	4141	4502	4837	5143	5406	5470	5565	5522	4785	4749	4984	4783
Sociedades Cooperativas	20	20	18	20	18	17	17	16	15	13	13	11	12	10	9
Outras Sociedades Comerciais	4	5	6	6	4	7	9	6	13	14	13	8	20	26	25
Sociedades Cívicas	-	-	-	-	-	-	-	-	-	-	-	-	-	-	-
Associações e Fundações	86	100	107	118	133	141	147	159	160	168	173	161	167	154	153
Outras Naturezas Jurídicas	167	137	137	136	146	147	144	138	160	191	184	230	236	223	203
Ignorados	-	-	-	-	-	-	-	-	-	-	-	-	-	-	-

Fonte: DIRTRA/ GEP/GEE, Quadros de Pessoal

Região Autónoma da Madeira

NATUREZA JURÍDICA	ANOS													
	1986	1987	1988	1989	1990	1991	1992	1993	1994	1995	1996	1997	1998	
TOTAL	100,0	100,0	100,0	100,0	100,0	100,0	100,0	100,0	100,0	100,0	100,0	100,0	100,0	100,0
Empresa Pública	0,1	x	0,1	0,1	x	x	x	0,1	-	-	-	-	-	-
Empresas em Nome Individual	42,9	x	42,1	42,1	x	x	x	36,6	35,6	35,2	34,7	33,9	33,9	
Sociedade em Nome Coletivo	0,7	x	0,3	0,3	x	x	x	-	-	-	-	-	-	-
Sociedades Anónimas (S.A)	0,9	x	0,7	0,7	x	x	x	0,9	1,2	1,5	1,6	1,9	1,9	
Sociedades por Quotas	45,0	x	46,7	47,8	x	x	x	55,7	56,6	56,9	57,6	58,4	58,2	
Sociedades Cooperativas	1,0	x	0,9	0,8	x	x	x	0,4	0,5	0,5	0,5	0,4	0,4	
Outras Sociedades Comerciais	-	x	-	-	x	x	x	2,3	0,2	0,2	0,1	0,1	0,1	
Sociedades Cívicas	-	x	-	-	x	x	x	-	-	-	0,0	0,0	-	
Associações e Fundações	-	x	-	-	x	x	x	0,9	0,9	0,9	1,1	1,5	1,8	
Outras Naturezas Jurídicas	9,0	x	9,1	8,2	x	x	x	3,1	5,0	4,8	4,4	3,8	3,7	
Ignorados	0,4	x	0,1	-	x	x	x	-	-	-	-	-	-	

Fonte: DRT e GEP, Quadros de Pessoal

Continua

(1) Mês de referência 1986 a 1993 - março; 1994 e seguintes - outubro

Região Autónoma da Madeira

OUTUBRO

%

NATUREZA JURÍDICA	ANOS														
	1999	2000	2001	2002	2003	2004	2005	2006	2007	2008	2009	2010	2011	2012	2013
TOTAL	100,0	100,0	100,0	100,0	100,0	100,0	100,0	100,0	100,0	100,0	100,0	100,0	100,0	100,0	100,0
Empresa Pública	-	-	-	-	-	-	-	-	-	-	-	-	-	-	-
Empresas em Nome Individual	33,1	32,5	26,5	21,0	19,1	17,1	16,0	14,9	14,5	13,8	13,2	11,9	11,1	9,5	9,4
Sociedade em Nome Coletivo	-	-	-	-	-	-	-	-	-	-	-	-	-	-	-
Sociedades Anónimas (S.A)	2,1	2,2	2,6	2,9	3,4	3,6	3,8	4,1	4,2	4,3	4,3	4,5	4,5	4,9	4,9
Sociedades por Quotas	59,0	60,3	66,0	71,4	72,6	74,4	75,6	76,4	76,5	76,6	77,1	77,0	77,4	79,1	79,3
Sociedades Cooperativas	0,4	0,4	0,3	0,3	0,3	0,3	0,2	0,2	0,2	0,2	0,2	0,2	0,2	0,2	0,1
Outras Sociedades Comerciais	0,1	0,1	0,1	0,1	0,1	0,1	0,1	0,1	0,2	0,2	0,2	0,1	0,3	0,4	0,4
Sociedades Cívicas	-	-	-	-	-	-	-	-	-	-	-	-	-	-	-
Associações e Fundações	1,8	1,9	2,0	2,0	2,1	2,2	2,2	2,3	2,2	2,3	2,4	2,6	2,7	2,4	2,5
Outras Naturezas Jurídicas	3,5	2,6	2,5	2,3	2,4	2,3	2,1	2,0	2,2	2,6	2,6	3,7	3,8	3,5	3,4
Ignorados	-	-	-	-	-	-	-	-	-	-	-	-	-	-	-

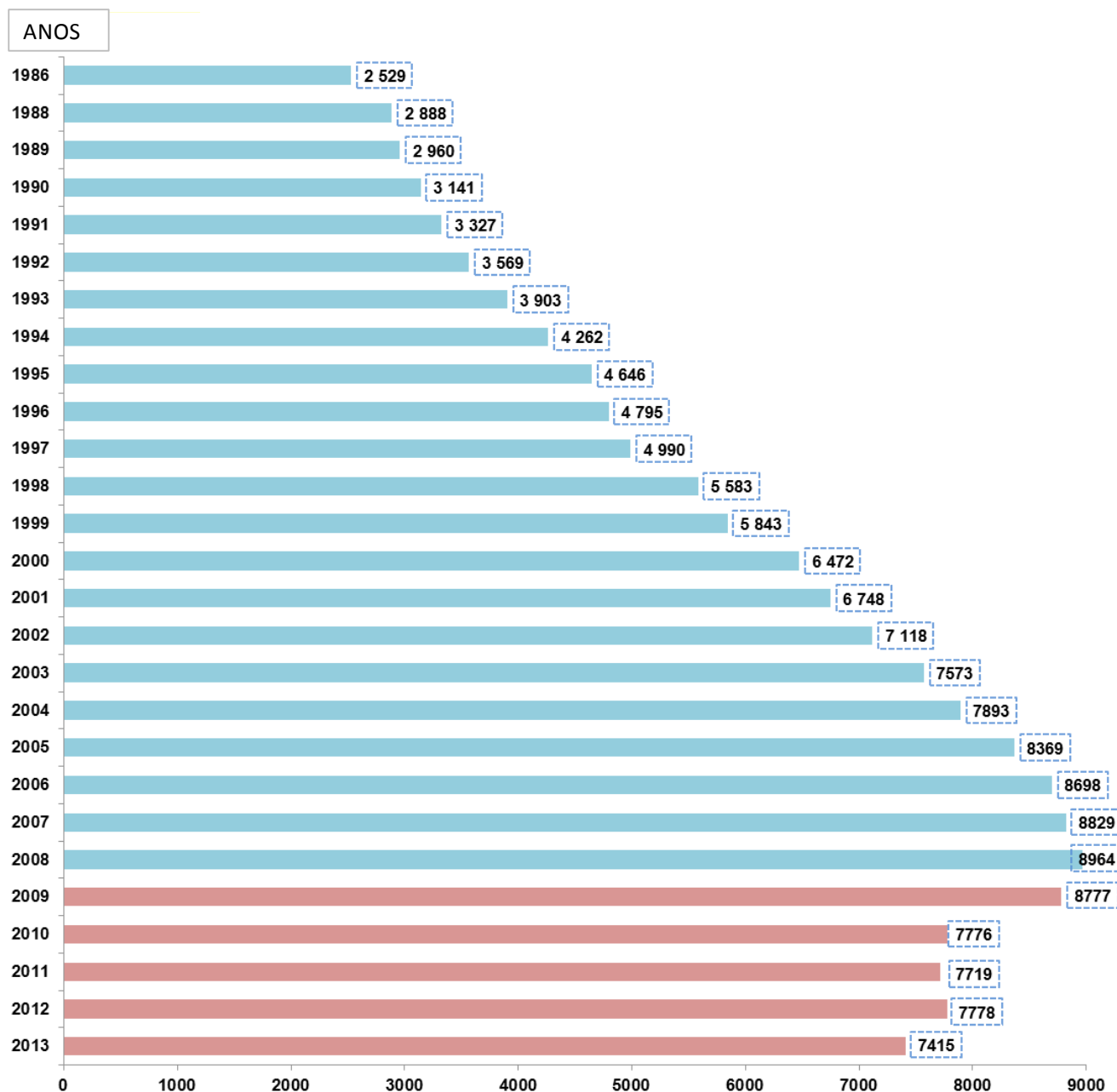
Fonte: DIRTRA/ GEP/GEE, Quadros de Pessoal

ESTABELECIMENTOS

GRÁFICO 6

NÚMERO DE ESTABELECIMENTOS, POR ANOS

REGIÃO AUTÓNOMA DA MADEIRA



Região Autónoma da Madeira

ATIVIDADES (CAE/1973)	ANOS									
	1986	1987	1988	1989	1990	1991	1992	1993	1994	
TOTAL	2529	x	2888	2960	3141	3327	3569	3903	4262	
1 AGRIC., SILV., CAÇA E PESCA	50	x	47	45	41	48	56	59	54	
2 INDUSTRIAS EXTRATIVAS	11	x	13	11	17	19	20	20	18	
3 INDÚSTRIAS TRANSFORMADORAS	323	x	362	353	373	390	384	395	446	
4 ELETRICIDADE, GÁS E ÁGUA	8	x	16	17	18	18	17	18	18	
5 CONSTRUÇÃO E OBRAS PÚBLICAS	182	x	212	218	251	256	326	384	421	
6 COMÉRCIO, RESTAURANTES E HÓTEIS	1 394	x	1 539	1 580	1 675	1 758	1 864	2 026	2 178	
7 TRANSP., ARMAZEN. E COMUNICAÇÕES	122	x	172	184	165	193	225	243	285	
8 BANCOS, SEGUROS E OP. SIMÓVEIS	111	x	142	159	180	194	204	251	290	
9 SERV. PREST. COL. SOCIAL. E PESSOAL	328	x	385	393	421	451	473	507	552	

Fonte: DRT e GEP, Quadros de Pessoal

Continua

(1) Mês de referência 1986 a 1993 - março; 1994 - outubro

NÚMERO DE ESTABELECIMENTOS, POR ATIVIDADES, SEGUNDO OS ANOS

Quadro 15

Região Autónoma da Madeira

OUTUBRO

Continuação

ATIVIDADES (CAE/REV.2.1)	ANOS											
	1995	1996	1997	1998	1999	2000	2001	2002	2003	2004	2005	2006
TOTAL	4 646	4 795	4 990	5 583	5 843	6 472	6 748	7 118	7 573	7 893	8 369	8 698
A AGRIC., PROD. ANIMAL, CAÇA E SILV.	55	52	46	53	57	60	60	60	61	67	67	77
B PESCA	5	4	3	4	4	3	4	3	2	-	1	-
C INDÚSTRIAS EXTRATIVAS	21	22	18	20	22	20	22	23	20	25	27	24
D INDÚSTRIAS TRANSFORMADORAS	462	491	495	511	526	598	594	621	659	638	678	666
E PROD. E DISTR. ELETR., GÁS E ÁGUA	18	18	20	24	24	23	26	38	39	40	41	42
F CONSTRUÇÃO	488	521	578	714	778	983	1 060	1 110	1 191	1 202	1 239	1 291
G COM. GROSSO E RETALHO; REPAR. VEÍCULOS AUTOM., MOTOCICLOS E BENS DE USO PESSOAL E DOMÉST.	1 765	1 765	1 772	1 944	1 951	2 057	2 083	2 192	2 294	2 385	2 552	2 584
H ALOJAMENTO E RESTAURAÇÃO (RESTAURANTES E SIMILARES)	796	797	844	932	949	1 040	1 065	1 093	1 186	1 202	1 289	1 364
I TRANSP., ARMAZEN. E COMUNIC.	251	256	312	351	376	404	399	452	462	526	553	560
J ATIVIDADES FINANCEIRAS	116	125	132	136	154	157	169	175	183	179	185	192
K ATIV. IMOBILIÁRIAS, ALUGUERES E SERVIÇOS PRESTADOS ÀS EMPRESAS	315	362	370	444	508	563	657	704	773	860	913	1 012
L ADMINISTRAÇÃO PÚBLICA, DEFESA E SEGURANÇA SOCIAL OBRIGATÓRIA	1	2	3	6	5	7	7	9	10	13	17	17
M EDUCAÇÃO	52	55	58	68	80	86	95	95	91	112	109	111
N SAÚDE E AÇÃO SOCIAL	89	107	106	118	129	147	159	174	184	200	214	237
O OUTRAS ATIVIDADES DE SERVIÇOS COLETIVOS SOCIAIS E PESSOAIS	211	218	233	258	280	324	348	369	418	444	484	521
Q ORGANISMOS INTERNAC. E OUTRAS INSTITUIÇÕES EXTRA-TERRITORIAIS	1	-	-	-	-	-	-	-	-	-	-	-

Fonte: DRT e GEP, Quadros de Pessoal

Continua

Região Autónoma da Madeira		OUTUBRO						Continuação
		ANOS						
ATIVIDADES (CAE/REV.3)		2007	2008	2009	2010	2011	2012	2013
TOTAL		8 829	8 964	8 777	7 776	7 719	7 778	7 415
A AGRICULTURA, PRODUÇÃO ANIMAL, CAÇA, FLORESTAS E PESCA		67	72	71	56	59	66	81
B INDÚSTRIAS EXTRATIVAS		24	26	22	23	21	20	18
C INDÚSTRIAS TRANSFORMADORAS		605	603	558	493	472	441	413
D ELETRICIDADE, GÁS, VAPOR, ÁGUA QUENTE E FRIA E AR FRIO		28	29	29	29	29	29	30
E CAPT., TRAT. E DISTRIB. DE ÁGUA, SANEAM., GESTÃO DE RESÍD. E DESPOLUI.		43	42	40	35	39	36	32
F CONSTRUÇÃO		1 309	1 249	1 161	922	865	735	613
G COMER. POR GROSSO E A RETALHO, REPAR. DE VEÍC. AUT. E MOTOC.		2 623	2 624	2 579	2 320	2 293	2 244	2 151
H TRANSPORTES E ARMAZENAGEM		460	489	477	401	410	454	428
I ALOJAMENTO, RESTAURAÇÃO E SIMILARES		1 407	1 438	1 400	1 233	1 242	1 202	1 173
J ATIVIDADES DE INFORMAÇÃO E DE COMUNICAÇÃO		82	82	96	88	103	100	111
K ATIVIDADES FINANCEIRAS E DE SEGUROS		246	259	268	245	240	248	240
L ATIVIDADES IMOBILIÁRIAS		192	219	222	178	177	183	178
M ATIV. DE CONSULTORIA, CIENTÍFICAS TÉCNICAS E SIMILARES		524	561	548	509	507	774	735
N ATIVIDADES ADMINISTRATIVAS E DOS SERVIÇOS DE APOIO		300	295	290	296	295	327	302
O ADMINISTRAÇÃO PÚB. E DEFESA, SEGURANÇA SOCIAL OBRIG.		19	17	17	18	15	14	13
P EDUCAÇÃO		111	117	121	105	110	107	112
Q ATIVIDADES DE SAÚDE HUMANA E APOIO SOCIAL		256	267	273	269	281	267	269
R ATIV. ARTÍSTICAS, DE ESPETAC., DESPORTIVAS E RECREATIVAS		119	133	137	129	138	130	128
S OUTRAS ATIVIDADES DE SERVIÇOS		414	442	468	427	423	401	388
U ATIV. DOS ORGANISMOS INTERN. E OUTRAS INST. EXTRA-TERRIT.		-	-	-	-	-	-	-

Fonte: DIRTRA/ GEP/GEE, Quadros de Pessoal

DISTRIBUIÇÃO PERCENTUAL DOS ESTABELECIMENTOS, POR ATIVIDADES, SEGUNDO OS ANOS (1)

Quadro 16

Região Autónoma da Madeira		%								
		ANOS								
ATIVIDADES (CAE/1973)		1986	1987	1988	1989	1990	1991	1992	1993	1994
TOTAL		100,0	x	100,0	100,0	100,0	100,0	100,0	100,0	100,0
1 AGRIC., SILV., CAÇA E PESCA		2,0	x	1,6	1,5	1,3	1,4	1,6	1,5	1,3
2 INDUSTRIAS EXTRATIVAS		0,4	x	0,5	0,4	0,5	0,6	0,6	0,5	0,4
3 INDÚSTRIAS TRANSFORMADORAS		12,8	x	12,5	11,9	11,9	11,7	10,8	10,1	10,5
4 ELETRICIDADE, GÁS E ÁGUA		0,3	x	0,6	0,6	0,6	0,5	0,5	0,5	0,4
5 CONSTRUÇÃO E OBRAS PÚBLICAS		7,2	x	7,3	7,4	8,0	7,7	9,1	9,8	9,9
6 COMÉRCIO, RESTAURANTES E HÓTEIS		55,1	x	53,3	53,3	53,3	52,9	52,1	52,0	51,0
7 TRANSP., ARMAZEN. E COMUNICAÇÕES		4,8	x	6,0	6,2	5,3	5,8	6,3	6,2	6,7
8 BANCOS, SEGUROS E OP. S/IMÓVEIS		4,4	x	4,9	5,4	5,7	5,8	5,7	6,4	6,8
9 SERV. PREST. COL. SOCIAL. E PESSOAL		13,0	x	13,3	13,3	13,4	13,6	13,3	13,0	13,0

Fonte: DRT e GEP, Quadros de Pessoal

Continua

(1) Mês de referência 1986 a 1993 - março; 1994 - outubro

Região Autónoma da Madeira		OUTUBRO											Continuação %
ATIVIDADES (CAE/REV.2.1)	ANOS	1995	1996	1997	1998	1999	2000	2001	2002	2003	2004	2005	2006
	TOTAL		100,0	100,0	100,0	100,0	100,0	100,0	100,0	100,0	100,0	100,0	100,0
A AGRIC., PROD. ANIMAL, CAÇA E SILV.		1,2	1,1	0,9	0,9	1,0	0,9	0,9	0,8	0,8	0,8	0,8	0,9
B PESCA		0,1	0,1	0,1	0,1	0,1	0,0	0,1	0,0	0,0	-	0,0	-
C INDÚSTRIAS EXTRATIVAS		0,5	0,5	0,4	0,4	0,4	0,3	0,3	0,3	0,3	0,3	0,3	0,3
D INDÚSTRIAS TRANSFORMADORAS		9,9	10,2	9,9	9,2	9,0	9,2	8,8	8,7	8,7	8,1	8,1	7,7
E PROD. E DISTR. ELETR., GÁS E ÁGUA		0,4	0,4	0,4	0,4	0,4	0,4	0,4	0,5	0,5	0,5	0,5	0,5
F CONSTRUÇÃO		10,5	10,9	11,6	12,8	13,3	15,2	15,7	15,6	15,7	15,2	14,8	14,8
G COM. GROSSO E RETALHO; REPAR. VEÍCULOS AUTOM., MOTOCICLOS E BENS DE USO PESSOAL E DOMÉST.		38,0	37,0	35,4	34,8	33,4	31,9	30,8	30,9	30,4	30,3	30,5	29,7
H ALOJAMENTO E RESTAURAÇÃO (RESTAURANTES E SIMILARES)		17,2	16,6	16,9	16,7	16,2	16,1	15,8	15,4	15,7	15,2	15,4	15,7
I TRANSP., ARMAZEN. E COMUNIC.		5,4	5,3	6,3	6,3	6,4	6,2	5,9	6,4	6,1	6,7	6,6	6,4
J ATIVIDADES FINANCEIRAS		2,5	2,6	2,6	2,4	2,6	2,4	2,5	2,5	2,4	2,3	2,2	2,2
K ATIV. IMOBILIÁRIAS, ALUGUERES E SERVIÇOS PRESTADOS ÀS EMPRESAS		6,8	7,5	7,4	8,0	8,7	8,7	9,7	9,9	10,2	10,9	10,9	11,6
L ADMINISTRAÇÃO PÚBLICA, DEFESA E SEGURANÇA SOCIAL OBRIGATÓRIA				0,1	0,1	0,1	0,1	0,1	0,1	0,1	0,2	0,2	0,2
M EDUCAÇÃO		1,1	1,1	1,2	1,2	1,4	1,3	1,4	1,3	1,2	1,4	1,3	1,3
N SAÚDE E AÇÃO SOCIAL		1,9	2,2	2,1	2,1	2,2	2,3	2,4	2,4	2,4	2,5	2,6	2,7
O OUTRAS ATIVIDADES DE SERVIÇOS COLETIVOS SOCIAIS E PESSOAIS		4,5	4,5	4,7	4,6	4,8	5,0	5,2	5,2	5,5	5,6	5,8	6,0
Q ORGANISMOS INTERNAC. E OUTRAS INSTITUIÇÕES EXTRA-TERRITORIAIS		0,0	-	-	-	-	-	-	-	-	-	-	-

Fonte: DRT e GEP, Quadros de Pessoal

Continua

Região Autónoma da Madeira		OUTUBRO							Continuação %
ATIVIDADES (CAE/REV.3)	ANOS	2007	2008	2009	2010	2011	2012	2013	
	TOTAL		100,0	100,0	100,0	100,0	100,0	100,0	100,0
A AGRICULTURA, PRODUÇÃO ANIMAL, CAÇA, FLORESTAS E PESCA		0,8	0,8	0,8	0,7	0,8	0,8	0,8	
B INDÚSTRIAS EXTRATIVAS		0,3	0,3	0,3	0,3	0,3	0,3	0,3	
C INDÚSTRIAS TRANSFORMADORAS		6,9	6,7	6,4	6,3	6,1	5,7	5,7	
D ELETRICIDADE, GÁS, VAPOR, ÁGUA QUENTE E FRIA E AR FRIO		0,3	0,3	0,3	0,4	0,4	0,4	0,4	
E CAPT., TRAT. E DISTRIB. DE ÁGUA, SANEAM., GESTÃO DE RESÍD. E DESPOLLUI.		0,5	0,5	0,5	0,5	0,5	0,5	0,5	
F CONSTRUÇÃO		14,8	13,9	13,2	11,9	11,2	9,4	9,4	
G COMER. POR GROSSO E A RETALHO, REPAR. DE VEÍC. AUT. E MOTOC.		29,7	29,3	29,3	29,6	29,7	28,9	28,9	
H TRANSPORTES E ARMAZENAGEM		5,2	5,5	5,4	5,2	5,3	5,8	5,8	
I ALOJAMENTO, RESTAURAÇÃO E SIMILARES		15,9	16,0	16,0	15,9	16,1	15,5	15,5	
J ATIVIDADES DE INFORMAÇÃO E DE COMUNICAÇÃO		0,9	0,9	1,1	1,1	1,3	1,3	1,3	
K ATIVIDADES FINANCEIRAS E DE SEGUROS		2,8	2,9	3,1	3,2	3,1	3,2	3,2	
L ATIVIDADES IMOBILIÁRIAS		2,2	2,4	2,5	2,3	2,3	2,4	2,4	
M ATIV. DE CONSULTORIA, CIENTÍFICAS TÉCNICAS E SIMILARES		5,9	6,3	6,2	6,5	6,6	10,0	10,0	
N ATIVIDADES ADMINISTRATIVAS E DOS SERVIÇOS DE APOIO		3,4	3,3	3,3	3,8	3,8	4,2	4,2	
O ADMINISTRAÇÃO PÚB. E DEFESA, SEGURANÇA SOCIAL OBRIG.		0,2	0,2	0,2	0,2	0,2	0,2	0,2	
P EDUCAÇÃO		1,3	1,3	1,4	1,4	1,4	1,4	1,4	
Q ATIVIDADES DE SAÚDE HUMANA E APOIO SOCIAL		2,9	3,0	3,1	3,5	3,6	3,4	3,4	
R ATIV. ARTÍSTICAS, DE ESPETAC., DESPORTIVAS E RECREATIVAS		1,3	1,5	1,6	1,7	1,8	1,7	1,7	
S OUTRAS ATIVIDADES DE SERVIÇOS		4,7	4,9	5,3	5,5	5,5	5,2	5,2	
U ATIV. DOS ORGANISMOS INTERN. E OUTRAS INST. EXTRA-TERRIT.		-	-	-	-	-	-	-	

Fonte: DIRTRA/ GEP/GEE, Quadros de Pessoal

Região Autónoma da Madeira

ATIVIDADES (C.A.E. - 1973)	ANOS									
	1986	1987	1988	1989	1990	1991	1992	1993	1994	
TOTAL	31 276	x	34 858	35 579	37 149	38 274	39 679	41 325	41 253	
1 AGRIC., SILV., CAÇA E PESCA	350	x	306	306	271	284	346	339	244	
2 INDUSTRIAS EXTRATIVAS	103	x	134	107	144	209	231	227	209	
3 INDÚSTRIAS TRANSFORMADORAS	5 644	x	6 010	5 820	5 696	5 706	5 753	5 652	5 689	
4 ELETRICIDADE, GÁS E ÁGUA	947	x	965	998	955	955	972	1 054	997	
5 CONSTRUÇÃO E OBRAS PÚBLICAS	4 099	x	4 588	4 961	5 936	6 448	6 821	7 680	6 784	
6 COMÉRCIO, RESTAURANTES E HÓTEIS	13 377	x	14 063	14 314	15 075	15 710	16 014	16 883	17 547	
7 TRANSP., ARMAZEN. E COMUNICAÇÕES	2 288	x	3 262	3 006	2 977	3 173	3 516	3 393	3 638	
8 BANCOS, SEGUROS E OP. SIMÓVEIS	1 338	x	1 868	1 954	1 938	2 076	1 826	2 122	2 102	
9 SERV. PREST. COL. SOCIAL. E PESSOAL	3 130	x	3 662	4 113	4 157	3 713	4 200	3 975	4 043	

Fonte: DRT e GEP, Quadros de Pessoal

Continua

(1) Mês de referência 1986 a 1993 - março; 1994 - outubro

Região Autónoma da Madeira

OUTUBRO

Continuação

ATIVIDADES (CAE/REV.2.1)	ANOS											
	1995	1996	1997	1998	1999	2000	2001	2002	2003	2004	2005	2006
TOTAL	43 396	45 205	45 339	49 371	51 609	56 603	60 564	62 976	65 374	68 468	70 115	70 516
A AGRIC., PROD. ANIMAL, CAÇA E SILV.	294	255	279	307	317	327	343	379	391	460	414	489
B PESCA	61	46	41	60	24	5	16	8	4	-	1	-
C INDÚSTRIAS EXTRATIVAS	219	228	186	179	178	176	196	202	202	263	236	155
D INDÚSTRIAS TRANSFORMADORAS	5 940	6 282	5 704	5 845	5 828	6 119	5 945	6 206	6 240	6 043	6 150	6 143
E PROD. E DISTR. ELETR., GÁS E ÁGUA	973	968	966	918	904	906	892	1 035	1 087	1 002	992	993
F CONSTRUÇÃO	7 790	8 222	8 339	9 821	10 400	11 217	12 629	12 939	14 020	15 018	14 744	14 216
G COM. GROSSO E RETALHO; REPAR. VEÍCULOS AUTOM., MOTOCICLOS E BENS DE USO PESSOAL E DOMÉST.	10 360	10 894	10 581	11 365	11 530	12 809	13 374	13 895	14 153	14 535	15 210	14 975
H ALOJAMENTO E RESTAURAÇÃO (RESTAURANTES E SIMILARES)	8 658	8 220	8 912	9 419	9 880	10 975	11 955	12 229	12 507	12 395	12 796	12 662
I TRANSP., ARMAZEN. E COMUNIC.	3 551	3 578	3 655	3 806	3 989	4 230	4 388	4 577	4 638	4 620	4 937	4 874
J ATIVIDADES FINANCEIRAS	1 143	1 174	1 151	1 175	1 218	1 192	1 231	1 242	1 233	1 199	1 242	1 255
K ATIV. IMOBILIÁRIAS, ALUGUERES E SERVIÇOS PRESTADOS ÀS EMPRESAS	1 739	2 076	2 379	2 888	3 397	4 026	4 596	4 730	5 061	6 023	6 053	6 507
L ADMINISTRAÇÃO PÚBLICA, DEFESA E SEGURANÇA SOCIAL OBRIGATÓRIA	49	55	68	82	89	121	138	154	156	502	770	966
M EDUCAÇÃO	672	778	867	1 012	1 261	1 361	1 456	1 468	1 525	1 744	1 708	1 859
N SAÚDE E AÇÃO SOCIAL	892	924	958	1 002	1 053	1 353	1 483	1 756	1 723	1 937	2 216	2 238
O OUTRAS ATIVIDADES DE SERVIÇOS COLETIVOS SOCIAIS E PESSOAIS	1 052	1 505	1 253	1 492	1 541	1 786	1 922	2 156	2 434	2 727	2 646	3 184
Q ORGANISMOS INTERNAC. E OUTRAS INSTITUIÇÕES EXTRA-TERRITORIAIS	3	-	-	-	-	-	-	-	-	-	-	-

Fonte: DRT e GEP, Quadros de Pessoal

Continua

Região Autónoma da Madeira		OUTUBRO						Continuação
		ANOS						
ATIVIDADES (CAE/REV.3)		2007	2008	2009	2010	2011	2012	2013
TOTAL		71 510	72 179	68 375	61 487	61 535	55 985	53 524
A AGRICULTURA, PRODUÇÃO ANIMAL, CAÇA, FLORESTAS E PESCA		378	423	438	397	633	564	595
B INDÚSTRIAS EXTRATIVAS		178	198	178	177	160	122	101
C INDÚSTRIAS TRANSFORMADORAS		5 722	5 402	5 094	4 306	4 273	3 609	3 297
D ELETRICIDADE, GÁS, VAPOR, ÁGUA QUENTE E FRIA E AR FRIO		815	829	798	794	769	781	754
E CAPT., TRAT. E DISTRIB. DE ÁGUA, SANEAM., GESTÃO DE RESÍD. E DESPOL.		504	569	586	436	545	516	493
F CONSTRUÇÃO		13 785	13 512	11 491	9 395	8 581	6 053	5 213
G COMER. POR GROSSO E A RETALHO, REPAR. DE VEÍC. AUT. E MOTOC.		15 597	15 421	15 076	13 968	13 733	12 619	11 957
H TRANSPORTES E ARMAZENAGEM		3 892	4 286	3 934	3 588	3 684	3 538	3 353
I ALOJAMENTO, RESTAURAÇÃO E SIMILARES		13 017	12 869	11 996	10 570	10 614	10 332	10 162
J ATIVIDADES DE INFORMAÇÃO E DE COMUNICAÇÃO		865	913	899	897	953	886	942
K ATIVIDADES FINANCEIRAS E DE SEGUROS		1 481	1 489	1 440	1 345	1 365	1 263	1 215
L ATIVIDADES IMOBILIÁRIAS		607	599	647	489	472	452	495
M ATIV. DE CONSULTORIA, CIENTÍFICAS TÉCNICAS E SIMILARES		2 141	2 406	2 020	1 921	2 030	2 346	2 320
N ATIVIDADES ADMINISTRATIVAS E DOS SERVIÇOS DE APOIO		4 450	4 468	4 256	4 316	4 387	4 205	4 025
O ADMINISTRAÇÃO PÚB. E DEFESA, SEGURANÇA SOCIAL OBRIG.		325	330	331	433	379	299	263
P EDUCAÇÃO		1 735	1 909	1 985	1 747	1 881	1 864	1 733
Q ATIVIDADES DE SAÚDE HUMANA E APOIO SOCIAL		3 478	3 758	4 254	4 066	4 337	4 322	4 391
R ATIV. ARTÍSTICAS, DE ESPETAC., DESPORTIVAS E RECREATIVAS		902	1 100	1 119	1 053	1 097	816	874
S OUTRAS ATIVIDADES DE SERVIÇOS		1 638	1 698	1 833	1 589	1 642	1 398	1 341
U ATIV. DOS ORGANISMOS INTERN. E OUTRAS INST. EXTRA-TERRIT.		-	-	-	-	-	-	-

Fonte: DIRTRA/ GEP/GEE, Quadros de Pessoal

DISTRIBUIÇÃO PERCENTUAL DAS PESSOAS AO SERVIÇO NOS ESTABELECIMENTOS, POR ATIVIDADES, SEGUNDO OS ANOS (1)

Quadro 18

Região Autónoma da Madeira		%								
		ANOS								
ATIVIDADES (C.A.E. - 1973)		1986	1987	1988	1989	1990	1991	1992	1993	1994
TOTAL		100,0	x	100,0	100,0	100,0	100,0	100,0	100,0	100,0
1 AGRIC., SILV., CAÇA E PESCA		1,1	x	0,9	0,9	0,7	0,7	0,9	0,8	0,6
2 INDÚSTRIAS EXTRATIVAS		0,3	x	0,4	0,3	0,4	0,5	0,6	0,5	0,5
3 INDÚSTRIAS TRANSFORMADORAS		18,0	x	17,2	16,4	15,3	14,9	14,5	13,7	13,8
4 ELETRICIDADE, GÁS E ÁGUA		3,0	x	2,8	2,8	2,6	2,5	2,4	2,6	2,4
5 CONSTRUÇÃO E OBRAS PÚBLICAS		13,1	x	13,2	13,9	16,0	16,8	17,2	18,6	16,4
6 COMÉRCIO, RESTAURANTES E HÓTEIS		42,9	x	40,2	40,2	40,6	41,2	40,3	40,9	42,6
7 TRANSP., ARMAZEN. E COMUNICAÇÕES		7,3	x	9,4	8,4	8,0	8,3	8,9	8,2	8,8
8 BANCOS, SEGUROS E OP. S/IMÓVEIS		4,3	x	5,4	5,5	5,2	5,4	4,6	5,1	5,1
9 SERV. PREST. COL. SOCIAL. E PESSOAL		10,0	x	10,5	11,6	11,2	9,7	10,6	9,6	9,8

Fonte: DRT e GEP, Quadros de Pessoal

Continua

(1) Mês de referência 1986 a 1993 - março; 1994 - outubro

Região Autónoma da Madeira		OUTUBRO											Continuação	
ANOS		1995	1996	1997	1998	1999	2000	2001	2002	2003	2004	2005	2006	%
ATIVIDADES (CAE/REV.2.1)		100,0	100,0	100,0	100,0	100,0	100,0	100,0	100,0	100,0	100,0	100,0	100,0	
TOTAL		100,0	100,0	100,0	100,0	100,0	100,0	100,0	100,0	100,0	100,0	100,0	100,0	
A AGRIC., PROD. ANIMAL, CAÇA E SILV.		0,7	0,6	0,6	0,6	0,6	0,6	0,6	0,6	0,6	0,7	0,6	0,7	
B PESCA		0,1	0,1	0,1	0,1	0,0	0,0	0,0	0,0	0,0	-	0,0	-	
C INDÚSTRIAS EXTRATIVAS		0,5	0,5	0,4	0,4	0,3	0,3	0,3	0,3	0,3	0,4	0,3	0,2	
D INDÚSTRIAS TRANSFORMADORAS		13,7	13,9	12,6	11,8	11,3	10,8	9,8	9,9	9,5	8,8	8,8	8,7	
E PROD. E DISTR. ELETR., GÁS E ÁGUA		2,2	2,1	2,1	1,9	1,8	1,6	1,5	1,6	1,7	1,5	1,4	1,4	
F CONSTRUÇÃO		18,0	18,2	18,4	19,9	20,2	19,8	20,9	20,5	21,4	22,0	21,0	20,2	
G COM. GROSSO E RETALHO; REPAR. VEÍCULOS AUTOM., MOTOCICLOS E BENS DE USO PESSOAL E DOMÉST.		23,9	24,2	23,4	23,1	22,4	22,6	22,2	22,2	21,9	21,2	21,7	21,2	
H ALOJAMENTO E RESTAURAÇÃO (RESTAURANTES E SIMILARES)		20,0	18,2	19,7	19,1	19,1	19,4	19,7	19,4	19,1	18,1	18,3	18,0	
I TRANSP., ARMAZEN. E COMUNIC.		8,2	7,9	8,1	7,7	7,7	7,5	7,2	7,3	7,1	6,7	7,0	6,9	
J ATIVIDADES FINANCEIRAS		2,6	2,6	2,5	2,4	2,4	2,1	2,0	2,0	1,9	1,8	1,8	1,8	
K ATIV. IMOBILIÁRIAS, ALUGUERES E SERVIÇOS PRESTADOS ÀS EMPRESAS		4,0	4,6	5,2	5,8	6,6	7,1	7,6	7,5	7,7	8,8	8,6	9,2	
L ADMINISTRAÇÃO PÚBLICA, DEFESA E SEGURANÇA SOCIAL OBRIGATÓRIA		0,1	0,1	0,1	0,2	0,2	0,2	0,2	0,2	0,2	0,7	1,1	1,4	
M EDUCAÇÃO		1,5	1,7	1,9	2,0	2,4	2,4	2,4	2,3	2,3	2,5	2,4	2,6	
N SAÚDE E AÇÃO SOCIAL		2,1	2,0	2,1	2,0	2,0	2,4	2,4	2,8	2,6	2,8	3,2	3,2	
O OUTRAS ATIVIDADES DE SERVIÇOS COLETIVOS SOCIAIS E PESSOAIS		2,4	3,3	2,8	3,0	3,0	3,2	3,2	3,4	3,7	4,0	3,8	4,5	
Q ORGANISMOS INTERNAC. E OUTRAS INSTITUIÇÕES EXTRA-TERRITORIAIS		0,0	-	-	-	-	-	-	-	-	-	-	-	

Fonte: DRT e GEP, Quadros de Pessoal

Continua

Região Autónoma da Madeira		OUTUBRO							Continuação
ANOS		2007	2008	2009	2010	2011	2012	2013	%
ATIVIDADES (CAE/REV.3)		100,0	100,0	100,0	100,0	100,0	100,0	100,0	
TOTAL		100,0	100,0	100,0	100,0	100,0	100,0	100,0	
A AGRICULTURA, PRODUÇÃO ANIMAL, CAÇA, FLORESTAS E PESCA		0,5	0,6	0,6	0,6	1,0	1,0	1,1	
B INDÚSTRIAS EXTRATIVAS		0,2	0,3	0,3	0,3	0,3	0,2	0,2	
C INDÚSTRIAS TRANSFORMADORAS		8,0	7,5	7,5	7,0	6,9	6,4	6,2	
D ELETRICIDADE, GÁS, VAPOR, ÁGUA QUENTE E FRIA E AR FRIO		1,1	1,1	1,2	1,3	1,2	1,4	1,4	
E CAPT., TRAT. E DISTRIB. DE ÁGUA, SANEAM., GESTÃO DE RESÍD. E DESPOL.		0,7	0,8	0,9	0,7	0,9	0,9	0,9	
F CONSTRUÇÃO		19,3	18,7	16,8	15,3	14,0	10,8	9,7	
G COMER. POR GROSSO E A RETALHO, REPAR. DE VEÍC. AUT. E MOTOC.		21,9	21,4	22,0	22,8	22,4	22,5	22,3	
H TRANSPORTES E ARMAZENAGEM		5,4	5,9	5,8	5,8	6,0	6,3	6,3	
I ALOJAMENTO, RESTAURAÇÃO E SIMILARES		18,2	17,8	17,5	17,2	17,2	18,5	19,0	
J ATIVIDADES DE INFORMAÇÃO E DE COMUNICAÇÃO		1,2	1,3	1,3	1,5	1,5	1,6	1,8	
K ATIVIDADES FINANCEIRAS E DE SEGUROS		2,1	2,1	2,1	2,2	2,2	2,3	2,3	
L ATIVIDADES IMOBILIÁRIAS		0,8	0,8	0,9	0,8	0,8	0,8	0,9	
M ATIV. DE CONSULTORIA, CIENTÍFICAS TÉCNICAS E SIMILARES		3,0	3,3	3,0	3,1	3,3	4,2	4,3	
N ATIVIDADES ADMINISTRATIVAS E DOS SERVIÇOS DE APOIO		6,2	6,2	6,2	7,0	7,1	7,5	7,5	
O ADMINISTRAÇÃO PÚB. E DEFESA, SEGURANÇA SOCIAL OBRIG.		0,5	0,5	0,5	0,7	0,6	0,5	0,5	
P EDUCAÇÃO		2,4	2,6	2,9	2,8	3,1	3,3	3,2	
Q ATIVIDADES DE SAÚDE HUMANA E APOIO SOCIAL		4,9	5,2	6,2	6,6	7,0	7,7	8,2	
R ATIV. ARTÍSTICAS, DE ESPETAC., DESPORTIVAS E RECREATIVAS		1,3	1,5	1,6	1,7	1,8	1,5	1,6	
S OUTRAS ATIVIDADES DE SERVIÇOS		2,3	2,4	2,7	2,6	2,7	2,5	2,5	
U ATIV. DOS ORGANISMOS INTERN. E OUTRAS INST. EXTRA-TERRIT.		-	-	-	-	-	-	-	

Fonte: DIRTRA/ GEP/GEE, Quadros de Pessoal

GRÁFICO 7

DISTRIBUIÇÃO PERCENTUAL DOS ESTABELECIMENTOS SEGUNDO A DIMENSÃO

(Dimensão do estabelecimento em função do número de pessoas ao serviço)

REGIÃO AUTÓNOMA DA MADEIRA

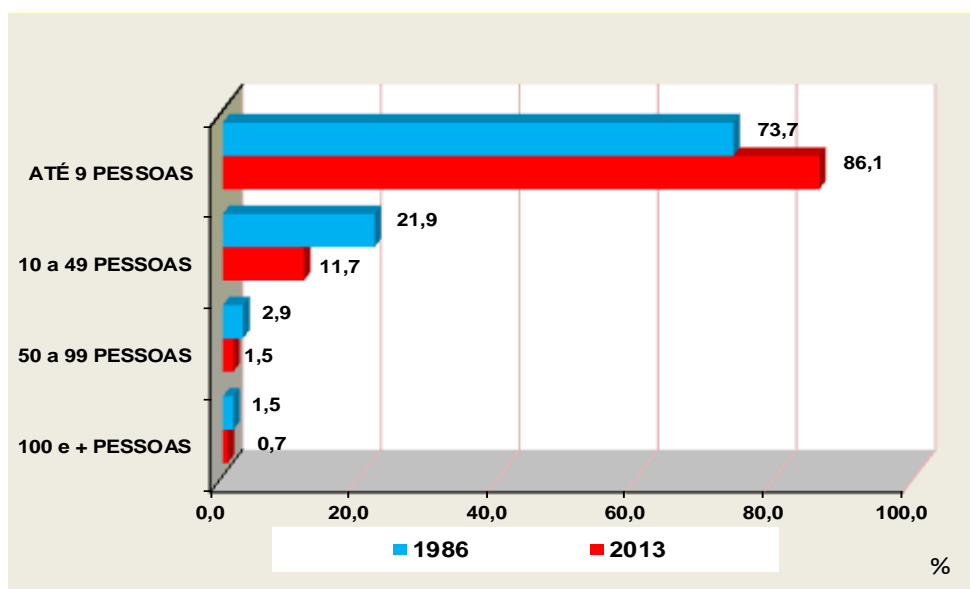
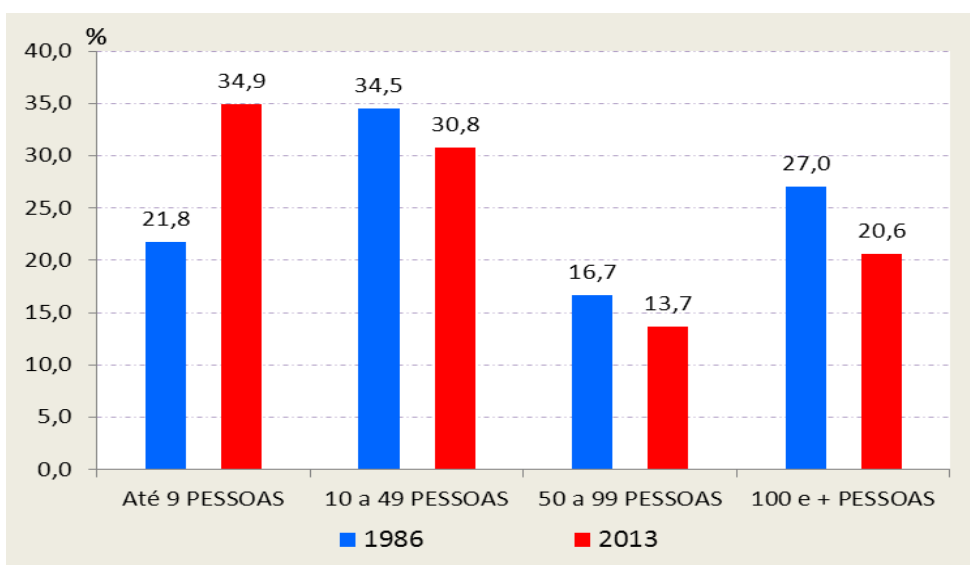


GRÁFICO 8

DISTRIBUIÇÃO PERCENTUAL DAS PESSOAS AO SERVIÇO DOS ESTABELECIMENTOS SEGUNDO A DIMENSÃO

(Dimensão do estabelecimento em função do número de pessoas ao serviço)

REGIÃO AUTÓNOMA DA MADEIRA



Região Autónoma da Madeira

ANOS	ANOS												
	1986	1987	1988	1989	1990	1991	1992	1993	1994	1995	1996	1997	1998
DIMENSÃO													
TOTAL	2529	x	2888	2960	3141	3327	3569	3903	4262	4646	4 795	4 990	5 583
1 A 4 PESSOAS	1 280	x	x	x	x	x	x	x	x	x	x	x	x
5 A 9 PESSOAS	583	x	x	x	x	x	x	x	x	x	x	x	x
ATÉ 9 PESSOAS	x	x	2144	2231	2391	2550	2748	3048	3408	3743	3 860	4 030	4 540
10 A 19 PESSOAS	350	x	385	370	370	416	442	452	437	483	501	533	590
20 A 49 PESSOAS	205	x	244	236	253	227	251	266	277	278	278	281	295
10 A 49 PESSOAS	x	x	x	x	x	x	x	x	x	x	x	x	x
50 A 99 PESSOAS	73	x	68	65	67	79	73	91	90	91	106	98	108
100 A 199 PESSOAS	26	x	34	40	44	37	37	25	34	35	33	31	31
100 A 249 PESSOAS	x	x	x	x	x	x	x	x	x	x	x	x	x
200 A 499 PESSOAS	9	x	9	15	12	15	15	20	15	15	15	15	18
250 A 499 PESSOAS	x	x	x	x	x	x	x	x	x	x	x	x	x
500 E + PESSOAS	3	x	4	3	4	3	3	1	1	1	2	2	1

Fonte: DRT e GEP, Quadros de Pessoal

Continua

(1) Mês de referência 1986 a 1993 - março; 1994 e seguintes - outubro

Região Autónoma da Madeira

OUTUBRO

Continuação

ANOS	OUTUBRO														
	1999	2000	2001	2002	2003	2004	2005	2006	2007	2008	2009	2010	2011	2012	2013
DIMENSÃO															
TOTAL	5 843	6 472	6 748	7 118	7 573	7 893	8 369	8 698	8 829	8 964	8 777	7 776	7 719	7 778	7 415
1 A 4 PESSOAS	x	x	x	4 105	4 477	4 703	5 059	5 284	5 406	5 582	5 605	4 917	4 880	5 230	5 051
5 A 9 PESSOAS	x	x	x	1 641	1 682	1 712	1 792	1 845	1 883	1 850	1 743	1 594	1 596	1 461	1 334
ATÉ 9 PESSOAS	4 760	5 258	5 406	x	x	x	x	x	x	x	x	x	x	x	x
10 A 19 PESSOAS	600	682	758	x	x	x	x	x	x	x	x	x	x	x	x
20 A 49 PESSOAS	318	352	397	x	x	x	x	x	x	x	x	x	x	x	x
10 A 49 PESSOAS	x	x	x	1 194	1 222	1 275	1 318	1 378	1 342	1 323	1 231	1 090	1 061	926	868
50 A 99 PESSOAS	114	126	127	114	127	135	131	121	128	145	136	117	120	108	109
100 A 199 PESSOAS	30	32	41	x	x	x	x	x	x	x	x	x	x	x	x
100 A 249 PESSOAS	x	x	x	50	49	52	55	56	56	51	54	50	53	46	46
200 A 499 PESSOAS	20	22	17	x	x	x	x	x	x	x	x	x	x	x	x
250 A 499 PESSOAS	x	x	x	13	14	12	10	10	10	9	2	4	5	3	4
500 E + PESSOAS	1	-	2	1	2	4	4	4	4	4	6	4	4	4	3

Fonte: DIRTRA/ GEP/GEE, Quadros de Pessoal

DISTRIBUIÇÃO PERCENTUAL DOS ESTABELECIMENTOS, POR DIMENSÃO DOS ESTABELECIMENTOS, SEGUNDO OS ANOS (1) Quadro 20

Região Autónoma da Madeira

ANOS	ANOS												
	1986	1987	1988	1989	1990	1991	1992	1993	1994	1995	1996	1997	1998
DIMENSÃO													
TOTAL	100,0	x	100,0	100,0	100,0	100,0	100,0	100,0	100,0	100,0	100,0	100,0	100,0
1 A 4 PESSOAS	50,6	x	x	x	x	x	x	x	x	x	x	x	x
5 A 9 PESSOAS	23,1	x	x	x	x	x	x	x	x	x	x	x	x
ATÉ 9 PESSOAS	x	x	74,3	75,3	76,1	76,6	77,1	78,2	79,9	80,5	80,6	80,8	81,3
10 A 19 PESSOAS	13,8	x	13,3	12,5	11,8	12,5	12,4	11,6	10,3	10,4	10,4	10,7	10,6
20 A 49 PESSOAS	8,1	x	8,4	8,0	8,1	6,8	7,0	6,8	6,5	6,0	5,8	5,6	5,3
10 A 49 PESSOAS	x	x	x	x	x	x	x	x	x	x	x	x	x
50 A 99 PESSOAS	2,9	x	2,4	2,2	2,1	2,4	2,0	2,3	2,1	2,0	2,2	2,0	1,9
100 A 199 PESSOAS	1,0	x	1,2	1,4	1,4	1,1	1,0	0,6	0,8	0,8	0,7	0,6	0,6
100 A 249 PESSOAS	x	x	x	x	x	x	x	x	x	x	x	x	x
200 A 499 PESSOAS	0,4	x	0,3	0,5	0,4	0,5	0,4	0,5	0,4	0,3	0,3	0,3	0,3
250 A 499 PESSOAS	x	x	x	x	x	x	x	x	x	x	x	x	x
500 E + PESSOAS	0,1	x	0,1	0,1	0,1	0,1	0,1	o	o	o	o	o	o

Fonte: DRT e GEP, Quadros de Pessoal

Continua

(1) Mês de referência 1986 a 1993 - março; 1994 e seguintes - outubro

DISTRIBUIÇÃO PERCENTUAL DOS ESTABELECIMENTOS, POR DIMENSÃO DOS ESTABELECIMENTOS, SEGUNDO OS ANOS

Quadro 20

Continuação
%

Região Autónoma da Madeira

OUTUBRO

ANOS	OUTUBRO														
	1999	2000	2001	2002	2003	2004	2005	2006	2007	2008	2009	2010	2011	2012	2013
DIMENSÃO															
TOTAL	100,0	100,0	100,0	100,0	100,0	100,0	100,0	100,0	100,0	100,0	100,0	100,0	100,0	100,0	100,0
1 A 4 PESSOAS	x	x	x	57,6	59,2	59,4	60,5	60,9	61,4	62,3	63,9	63,2	63,2	67,2	68,1
5 A 9 PESSOAS	x	x	x	23,1	22,2	21,7	21,4	21,2	21,3	20,6	19,9	20,5	20,7	18,8	18,0
ATÉ 9 PESSOAS	81,5	81,4	80,1	x	x	x	x	x	x	x	x	x	x	x	x
10 A 19 PESSOAS	10,3	10,5	11,2	x	x	x	x	x	x	x	x	x	x	x	x
20 A 49 PESSOAS	5,4	5,4	5,9	x	x	x	x	x	x	x	x	x	x	x	x
10 A 49 PESSOAS	x	x	x	16,8	16,1	16,2	15,7	15,8	15,2	14,8	14,0	14,0	13,7	11,9	11,7
50 A 99 PESSOAS	2,0	1,9	1,9	1,6	1,7	1,7	1,6	1,4	1,4	1,6	1,5	1,5	1,5	1,4	1,5
100 A 199 PESSOAS	0,5	0,5	0,6	x	x	x	x	x	x	x	x	x	x	x	x
100 A 249 PESSOAS	x	x	x	0,7	0,6	0,7	0,7	0,6	0,6	0,6	0,6	0,6	0,7	0,6	0,6
200 A 499 PESSOAS	0,3	0,3	0,3	x	x	x	x	x	x	x	x	x	x	x	x
250 A 499 PESSOAS	x	x	x	0,2	0,2	0,2	0,1	0,1	0,1	0,1	0,0	0,1	0,1	o	0,1
500 E + PESSOAS	o	-	o	o	o	0,1	o	o	o	o	0,1	0,1	0,1	0,1	o

Fonte: DIRTRA/ GEP/GEE, Quadros de Pessoal

NÚMERO DE PESSOAS AO SERVIÇO NOS ESTABELECIMENTOS, POR DIMENSÃO DO ESTABELECIMENTO, SEGUNDO OS ANOS (1)

Quadro 21

Região Autónoma da Madeira

ANOS	1986 1987 1988 1989 1990 1991 1992 1993 1994 1995 1996 1997 1998													
	DIMENSÃO													
TOTAL	31 276	x	34 858	35 579	37 149	38 274	39 679	41 325	41 253	43 396	45 205	45 339	49 371	
1 A 4 PESSOAS	2 987	x	x	x	x	x	x	x	x	x	x	x	x	
5 A 9 PESSOAS	3 813	x	x	x	x	x	x	x	x	x	x	x	x	
ATÉ 9 PESSOAS	x	x	7 697	8 072	8 478	8 872	9 408	10 613	11 584	12 611	12 896	13 506	15 218	
10 A 19 PESSOAS	4 664	x	5 081	4 941	4 990	5 608	6 008	6 083	5 939	6 474	6 601	7 148	7 905	
20 A 49 PESSOAS	6 166	x	7 236	6 913	7 488	6 515	7 489	7 998	8 092	8 147	8 080	8 290	8 602	
10 A 49 PESSOAS	x	x	x	x	x	x	x	x	x	x	x	x	x	
50 A 99 PESSOAS	5 216	x	4 925	4 483	4 730	5 522	5 213	6 394	6 230	6 311	7 337	6 729	7 356	
100 A 199 PESSOAS	3 619	x	4 657	5 076	5 706	4 905	4 752	3 427	4 420	4 735	4 645	4 102	4 255	
100 A 249 PESSOAS	x	x	x	x	x	x	x	x	x	x	x	x	x	
200 A 499 PESSOAS	3 029	x	3 003	4 285	3 603	5 213	5 084	6 143	4 372	4 525	4 535	4 272	5 293	
250 A 499 PESSOAS	x	x	x	x	x	x	x	x	x	x	x	x	x	
500 E + PESSOAS	1 782	x	2 259	1 809	2 154	1 639	1 725	667	616	593	1 111	1 292	742	

Fonte: DRT e GEP, Quadros de Pessoal

Continua

(1) Mês de referência 1986 a 1993 - março; 1994 e seguintes - outubro

NÚMERO DE PESSOAS AO SERVIÇO NOS ESTABELECIMENTOS, POR DIMENSÃO DO ESTABELECIMENTO, SEGUNDO OS ANOS

Quadro 21

Região Autónoma da Madeira

OUTUBRO

Continuação

ANOS	1999 2000 2001 2002 2003 2004 2005 2006 2007 2008 2009 2010 2011 2012 2013														
	DIMENSÃO														
TOTAL	51 609	56 603	60 564	62 976	65 374	68 468	70 115	70 516	71 510	72 179	68 375	61 487	61 535	55 985	53 524
1 A 4 PESSOAS	x	x	x	9 074	9 795	10 269	10 906	11 324	11 520	11 813	11 599	10 484	10 314	10 413	10 085
5 A 9 PESSOAS	x	x	x	10 665	10 954	11 083	11 571	11 899	12 275	12 006	11 263	10 278	10 292	9 410	8 613
ATÉ 9 PESSOAS	15 963	17 902	18 541	x	x	x	x	x	x	x	x	x	x	x	x
10 A 19 PESSOAS	7 962	9 170	10 109	x	x	x	x	x	x	x	x	x	x	x	x
20 A 49 PESSOAS	9 365	10 219	11 611	x	x	x	x	x	x	x	x	x	x	x	x
10 A 49 PESSOAS	x	x	x	22 883	22 771	23 898	24 816	25 737	25 364	25 028	23 356	20 756	20 034	17 642	16 420
50 A 99 PESSOAS	7 816	8 603	8 747	7 681	8 568	9 211	9 094	8 239	8 697	9 953	9 262	7 981	8 161	7 628	7 359
100 A 199 PESSOAS	3 963	4 066	5 363	x	x	x	x	x	x	x	x	x	x	x	x
100 A 249 PESSOAS	x	x	x	7 299	7 073	7 686	8 068	7 632	7 620	7 327	7 871	7 035	7 537	6 592	6 712
200 A 499 PESSOAS	5 851	6 643	5 134	x	x	x	x	x	x	x	x	x	x	x	x
250 A 499 PESSOAS	x	x	x	4 781	4 893	3 915	3 261	3 131	3 192	3 064	723	1 682	1 713	882	1 393
500 E + PESSOAS	689	-	1 059	593	1 320	2 406	2 399	2 554	2 842	2 988	4 301	3 271	3 484	3 418	2 942

Fonte: DIRTRA/ GEP/GEE, Quadros de Pessoal

DISTRIBUIÇÃO PERCENTUAL DAS PESSOAS AO SERVIÇO NOS ESTABELECIMENTOS,
POR DIMENSÃO DO ESTABELECIMENTO, SEGUNDO OS ANOS (1)

Quadro 22

Região Autónoma da Madeira

ANOS	ANOS												
	1986	1987	1988	1989	1990	1991	1992	1993	1994	1995	1996	1997	1998
DIMENSÃO													
TOTAL	100,0	x	100,0	100,0	100,0	100,0	100,0	100,0	100,0	100,0	100,0	100,0	100,0
1 A 4 PESSOAS	9,6	x	x	x	x	x	x	x	x	x	x	x	x
5 A 9 PESSOAS	12,2	x	x	x	x	x	x	x	x	x	x	x	x
ATÉ 9 PESSOAS	x	x	22,0	22,7	22,8	23,2	23,8	25,6	28,1	29,1	28,5	29,9	30,9
10 A 19 PESSOAS	14,9	x	14,6	13,9	13,4	14,7	15,1	14,7	14,4	14,9	14,6	15,8	16,0
20 A 49 PESSOAS	19,6	x	20,8	19,4	20,2	17,0	18,9	19,4	19,6	18,8	17,9	18,3	17,4
10 A 49 PESSOAS	x	x	x	x	x	x	x	x	x	x	x	x	x
50 A 99 PESSOAS	16,7	x	14,1	12,6	12,7	14,4	13,1	15,5	15,1	14,5	16,2	14,8	14,9
100 A 199 PESSOAS	11,6	x	13,4	14,3	15,4	12,8	12,0	8,3	10,7	10,9	10,3	9,0	8,6
100 A 249 PESSOAS	x	x	x	x	x	x	x	x	x	x	x	x	x
200 A 499 PESSOAS	9,7	x	8,6	12,0	9,7	13,6	12,8	14,9	10,6	10,4	10,0	9,4	10,7
250 A 499 PESSOAS	x	x	x	x	x	x	x	x	x	x	x	x	x
500 E + PESSOAS	5,7	x	6,5	5,1	5,8	4,3	4,3	1,6	1,5	1,4	2,5	2,8	1,5

Fonte: DRT e GEP, Quadros de Pessoal

Continua

(1) Mês de referência 1986 a 1993 - março; 1994 e seguintes - outubro

DISTRIBUIÇÃO PERCENTUAL DAS PESSOAS AO SERVIÇO NOS ESTABELECIMENTOS,
POR DIMENSÃO DO ESTABELECIMENTO, SEGUNDO OS ANOS

Quadro 22

Continuação
%

Região Autónoma da Madeira

OUTUBRO

ANOS	ANOS														
	1999	2000	2001	2002	2003	2004	2005	2006	2007	2008	2009	2010	2011	2012	2013
DIMENSÃO															
TOTAL	100,0	100,0	100,0	100,0	100,0	100,0	100,0	100,0	100,0	100,0	100,0	100,0	100,0	100,0	100,0
1 A 4 PESSOAS	x	x	x	14,4	15,0	15,0	15,6	16,1	16,1	16,4	17,0	17,1	16,8	18,6	18,8
5 A 9 PESSOAS	x	x	x	16,9	16,8	16,2	16,5	16,9	17,2	16,6	16,5	16,7	16,7	16,8	16,1
ATÉ 9 PESSOAS	31,1	31,6	30,6	x	x	x	x	x	x	x	x	x	x	x	x
10 A 19 PESSOAS	15,4	16,2	16,7	x	x	x	x	x	x	x	x	x	x	x	x
20 A 49 PESSOAS	18,1	18,1	19,2	x	x	x	x	x	x	x	x	x	x	x	x
10 A 49 PESSOAS	x	x	x	36,4	34,8	34,9	35,3	36,5	35,3	34,7	34,1	33,8	32,5	31,5	30,8
50 A 99 PESSOAS	15,1	15,2	14,4	12,2	13,1	13,5	13,0	11,7	12,2	13,8	13,5	13,0	13,3	13,6	13,7
100 A 199 PESSOAS	7,7	7,2	8,9	x	x	x	x	x	x	x	x	x	x	x	x
100 A 249 PESSOAS	x	x	x	11,6	10,8	11,2	11,5	10,8	10,7	10,2	11,5	11,4	12,2	11,8	12,5
200 A 499 PESSOAS	11,3	11,7	8,5	x	x	x	x	x	x	x	x	x	x	x	x
250 A 499 PESSOAS	x	x	x	7,6	7,5	5,7	4,7	4,4	4,5	4,2	1,1	2,7	2,8	1,6	2,6
500 E + PESSOAS	1,3	-	1,7	0,9	2,0	3,5	3,4	3,6	4,0	4,1	6,3	5,3	5,7	6,1	5,5

Fonte: DIRTRA/ GEP/GEE, Quadros de Pessoal

GRÁFICO 9

DISTRIBUIÇÃO PERCENTUAL DOS ESTABELECIMENTOS, POR CONCELHOS

REGIÃO AUTÓNOMA DA MADEIRA

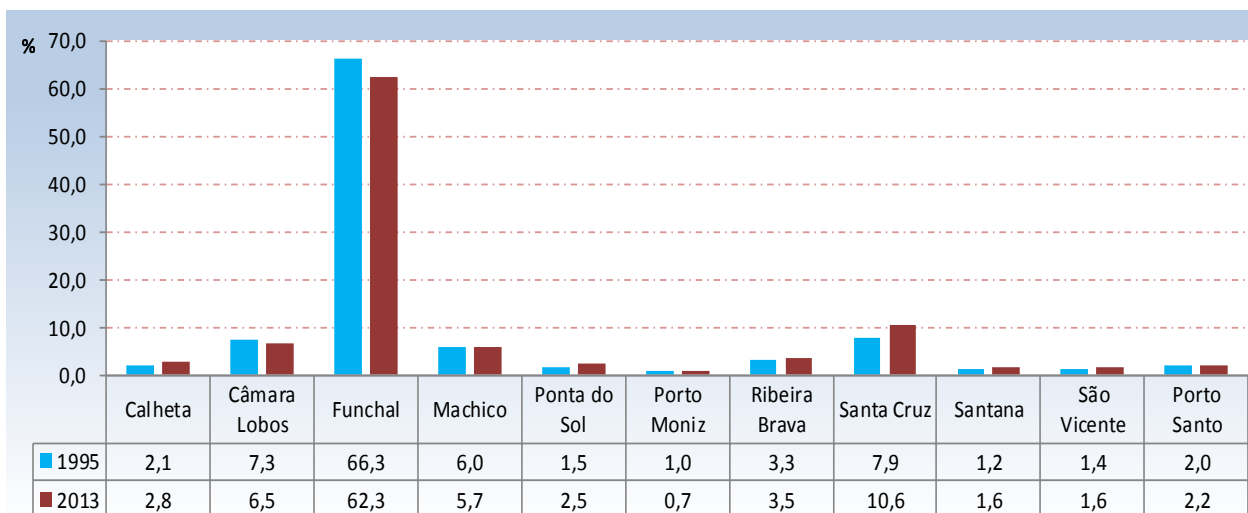
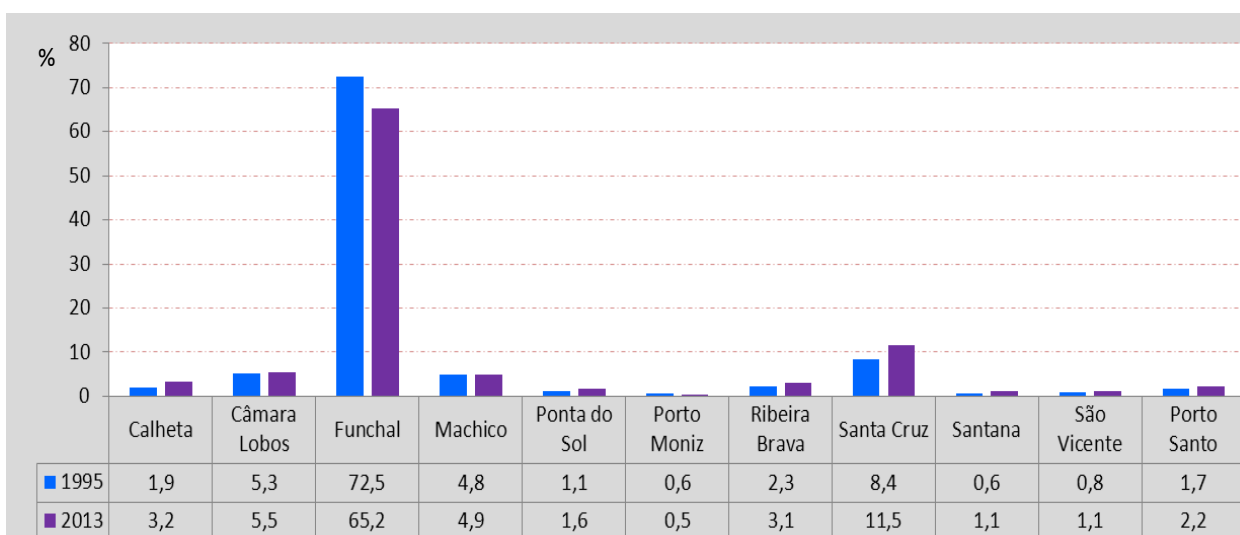


GRÁFICO 10

DISTRIBUIÇÃO PERCENTUAL DAS PESSOAS AO SERVIÇO NOS ESTABELECIMENTOS, POR CONCELHOS

REGIÃO AUTÓNOMA DA MADEIRA



Região Autónoma da Madeira		OUTUBRO																		
ANOS		1995	1996	1997	1998	1999	2000	2001	2002	2003	2004	2005	2006	2007	2008	2009	2010	2011	2012	2013
CONCELHOS																				
TOTAL		4646	4 795	4 990	5 583	5 843	6 472	6 748	7 118	7 573	7 893	8 369	8 698	8 829	8 964	8 777	7 776	7 719	7 778	7 418
CALHETA		97	116	115	133	141	166	187	199	209	215	241	244	254	251	249	225	223	209	205
CÂMARA DELOBOS		341	441	486	473	590	663	666	654	638	662	707	718	735	723	703	596	579	512	481
FUNCHAL		3073	2 992	3 125	3 471	3 494	3 858	3 999	4 123	4 384	4 586	4 831	5 024	5 078	5 181	5 121	4 619	4 566	4 812	4 623
MACHICO		281	299	291	338	346	412	418	446	487	491	525	574	569	564	541	478	465	445	423
PONTA DO SOL		71	82	80	99	117	112	135	194	215	220	216	217	218	222	217	196	196	185	183
PORTO MONIZ		47	47	51	52	48	57	64	71	71	72	72	69	71	69	63	65	62	58	51
RIBEIRA BRAVA		151	181	161	213	236	244	259	295	316	313	343	328	349	344	334	278	289	273	260
SANTA CRUZ		368	410	436	504	552	612	628	710	792	839	915	979	1 007	1 042	1 006	834	860	839	789
SANTANA		58	60	63	78	83	99	102	112	129	135	142	147	155	160	147	139	136	129	119
SAO VICENTE		67	67	80	94	99	105	130	132	149	146	145	154	142	146	147	135	130	127	121
PORTO SANTO		92	100	102	128	137	144	160	182	183	214	232	244	251	262	249	211	213	189	163

Fonte: DIRTRA/ GEP/GEE, Quadros de Pessoal

(1) Dados por concelhos disponíveis a partir de 1995

Região Autónoma da Madeira		OUTUBRO																	%	
ANOS		1995	1996	1997	1998	1999	2000	2001	2002	2003	2004	2005	2006	2007	2008	2009	2010	2011	2012	2013
CONCELHOS																				
TOTAL		100,0	100,0	100,0	100,0	100,0	100,0	100,0	100,0	100,0	100,0	100,0	100,0	100,0	100,0	100,0	100,0	100,0	100,0	100,0
CALHETA		2,1	2,4	2,3	2,4	2,4	2,6	2,8	2,8	2,8	2,7	2,9	2,8	2,9	2,8	2,8	2,9	2,9	2,7	2,8
CÂMARA DELOBOS		7,3	9,2	9,7	8,5	10,1	10,2	9,9	9,2	8,4	8,4	8,4	8,3	8,3	8,1	8,0	7,7	7,5	6,6	6,5
FUNCHAL		66,3	62,3	62,8	62,1	60,0	59,6	59,3	57,8	57,9	58,2	57,7	57,6	57,5	57,8	58,3	59,5	59,2	61,9	62,3
MACHICO		6,0	6,2	5,8	6,1	5,9	6,4	6,2	6,3	6,4	6,2	6,3	6,6	6,4	6,3	6,2	6,1	6,0	5,7	5,7
PONTA DO SOL		1,5	1,7	1,6	1,8	2,0	1,7	2,0	2,7	2,8	2,8	2,6	2,5	2,5	2,5	2,5	2,5	2,5	2,4	2,5
PORTO MONIZ		1,0	1,0	1,0	0,9	0,8	0,9	0,9	1,0	0,9	0,9	0,9	0,8	0,8	0,8	0,7	0,8	0,8	0,7	0,7
RIBEIRA BRAVA		3,3	3,8	3,2	3,8	4,0	3,8	3,8	4,1	4,2	4,0	4,1	3,8	4,0	3,8	3,8	3,6	3,7	3,5	3,5
SANTA CRUZ		7,9	8,6	8,7	9,0	9,4	9,5	9,3	10,0	10,5	10,6	10,9	11,3	11,4	11,6	11,5	10,7	11,1	10,8	10,6
SANTANA		1,2	1,3	1,3	1,4	1,4	1,5	1,5	1,6	1,7	1,7	1,7	1,7	1,8	1,8	1,7	1,8	1,8	1,7	1,6
SAO VICENTE		1,4	1,4	1,6	1,7	1,7	1,6	1,9	1,9	2,0	1,8	1,7	1,8	1,6	1,6	1,7	1,7	1,7	1,6	1,6
PORTO SANTO		2,0	2,1	2,0	2,3	2,3	2,2	2,4	2,6	2,4	2,7	2,8	2,8	2,8	2,9	2,8	2,7	2,8	2,4	2,2

Fonte: DIRTRA/ GEP/GEE, Quadros de Pessoal

(1) Dados por concelhos disponíveis a partir de 1995

Região Autónoma da Madeira		OUTUBRO																		
ANOS		1995	1996	1997	1998	1999	2000	2001	2002	2003	2004	2005	2006	2007	2008	2009	2010	2011	2012	2013
CONCELHOS																				
TOTAL		43 396	45 205	45 339	49 371	51 609	56 603	60 564	62 976	65 374	68 468	70 115	70 516	71 510	72 179	68 375	61 487	61 535	55 985	53 524
CALHETA		833	1 022	1 033	1 136	1 343	1 456	1 749	1 950	2 249	2 282	2 263	2 232	2 207	2 134	2 056	1 969	2 002	1 813	1 703
CÂMARA DE LOBOS		2 297	2 734	2 882	2 936	3 629	4 212	4 390	5 219	5 329	5 596	5 828	5 822	5 794	5 638	5 339	4 522	4 040	3 092	2 858
FUNCHAL		31 437	30 838	31 300	33 302	34 208	37 117	39 589	39 898	40 862	42 231	43 299	43 344	44 188	44 526	42 879	38 936	39 362	36 518	35 361
MACHICO		2 086	3 189	3 058	3 493	3 180	3 335	3 296	3 322	3 534	4 198	4 299	4 311	3 980	3 930	3 483	2 919	2 973	2 726	2 613
PONTA DO SOL		497	480	491	667	803	739	969	1 199	1 246	1 298	1 208	1 197	1 171	1 361	1 279	1 043	1 016	906	865
PORTO MONIZ		243	238	266	262	283	282	317	358	367	384	455	339	327	341	316	337	338	300	280
RIBEIRA BRAVA		1 003	1 225	1 127	1 323	1 418	1 501	1 528	1 838	1 858	1 941	2 018	2 059	2 187	2 141	2 019	1 791	1 951	1 743	1 686
SANTA CRUZ		3 641	4 063	3 766	4 550	4 880	5 718	6 096	6 372	7 037	7 388	7 592	7 945	8 398	8 484	7 714	7 157	7 127	6 449	5 933
SANTANA		270	288	333	403	443	489	535	508	723	878	764	804	786	1 102	1 008	747	730	602	648
SAO VICENTE		347	381	341	464	545	644	707	842	730	757	785	788	778	796	739	676	653	621	583
PORTO SANTO		742	747	742	835	877	1 110	1 388	1 470	1 439	1 515	1 604	1 675	1 694	1 726	1 543	1 390	1 343	1 215	994

Fonte: DIRTRA/ GEP/GEE, Quadros de Pessoal

(1) Dados por concelhos disponíveis a partir de 1995

Região Autónoma da Madeira		OUTUBRO																		%
ANOS		1995	1996	1997	1998	1999	2000	2001	2002	2003	2004	2005	2006	2007	2008	2009	2010	2011	2012	2013
CONCELHOS																				
TOTAL		100,0	100,0	100,0	100,0	100,0	100,0	100,0	100,0	100,0	100,0	100,0	100,0	100,0	100,0	100,0	100,0	100,0	100,0	100,0
CALHETA		1,9	2,3	2,3	2,3	2,6	2,6	2,9	3,1	3,4	3,3	3,2	3,2	3,1	3,0	3,0	3,2	3,2	3,2	3,2
CÂMARA DE LOBOS		5,3	6,0	6,4	5,9	7,0	7,4	7,2	8,3	8,2	8,2	8,3	8,3	8,1	7,8	7,8	7,4	6,6	5,5	5,3
FUNCHAL		72,5	68,2	69,0	67,5	66,2	65,5	65,4	63,4	62,5	61,7	61,9	61,4	61,7	61,6	62,5	63,4	63,9	65,2	66,1
MACHICO		4,8	7,1	6,7	7,1	6,2	5,9	5,4	5,3	5,4	6,1	6,1	6,1	5,6	5,4	5,1	4,7	4,8	4,9	4,9
PONTA DO SOL		1,1	1,1	1,1	1,4	1,6	1,3	1,6	1,9	1,9	1,9	1,7	1,7	1,6	1,9	1,9	1,7	1,7	1,6	1,6
PORTO MONIZ		0,6	0,5	0,6	0,5	0,5	0,5	0,5	0,6	0,6	0,6	0,6	0,5	0,5	0,5	0,5	0,5	0,5	0,5	0,5
RIBEIRA BRAVA		2,3	2,7	2,5	2,7	2,7	2,7	2,5	2,9	2,8	2,8	2,9	2,9	3,1	3,0	3,0	2,9	3,2	3,1	3,1
SANTA CRUZ		8,4	9,0	8,3	9,2	9,5	10,1	10,1	10,1	10,8	10,8	10,8	11,3	11,7	11,8	11,3	11,6	11,6	11,5	11,1
SANTANA		0,6	0,6	0,7	0,8	0,9	0,9	0,9	0,8	1,1	1,3	1,1	1,1	1,1	1,5	1,5	1,2	1,2	1,1	1,2
SAO VICENTE		0,8	0,8	0,8	0,9	1,1	1,1	1,2	1,3	1,1	1,1	1,1	1,1	1,1	1,1	1,1	1,1	1,1	1,1	1,1
PORTO SANTO		1,7	1,7	1,6	1,7	1,7	2,0	2,3	2,3	2,2	2,2	2,3	2,4	2,4	2,4	2,3	2,3	2,2	2,2	1,9

Fonte: DIRTRA/ GEP/GEE, Quadros de Pessoal

(1) Dados por concelhos disponíveis a partir de 1995