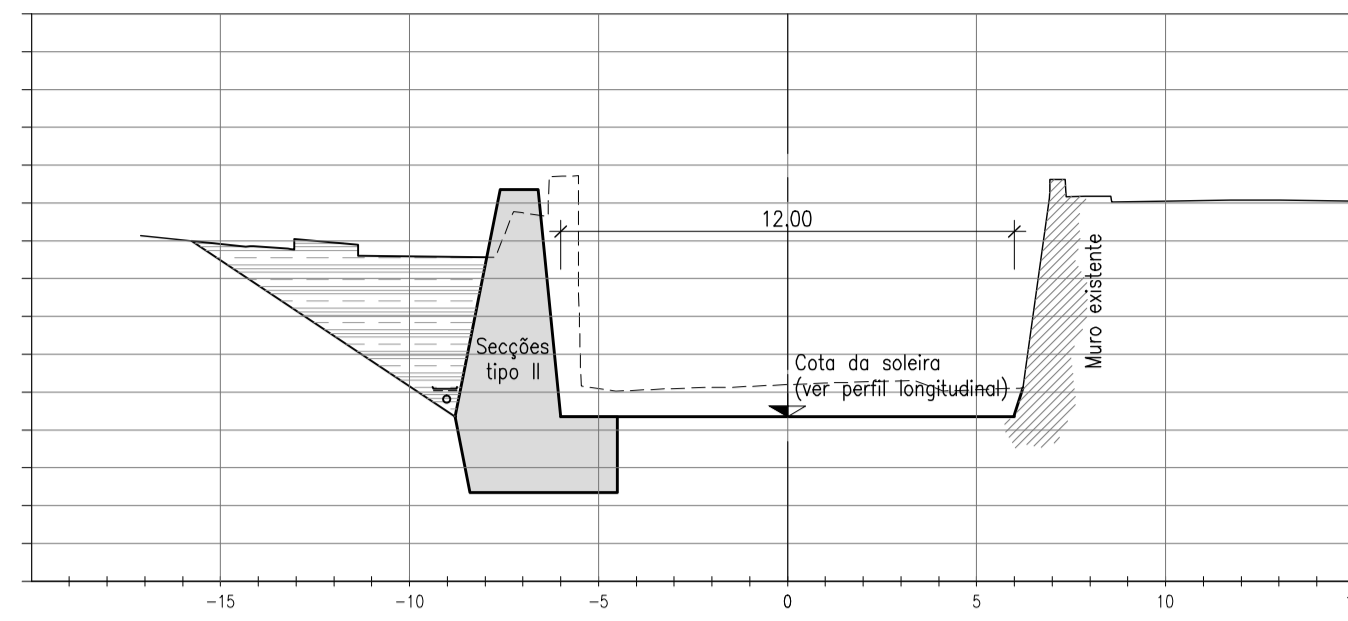
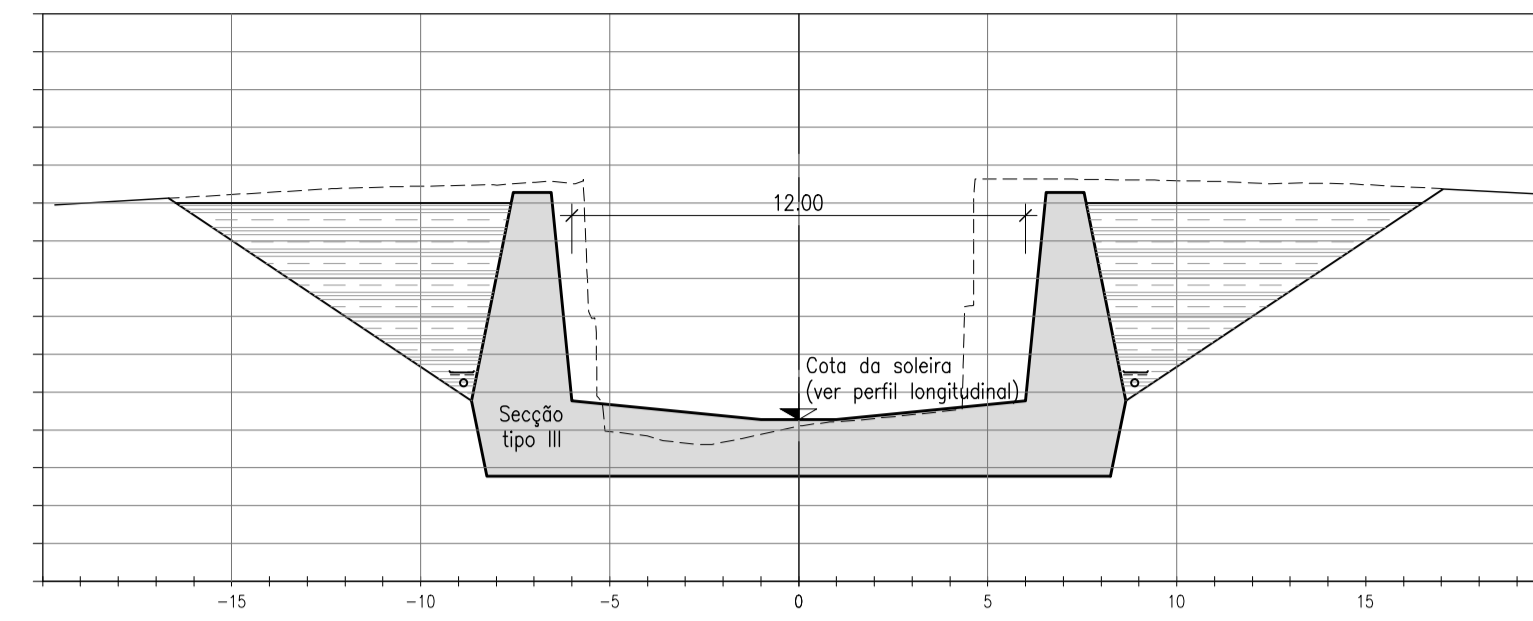


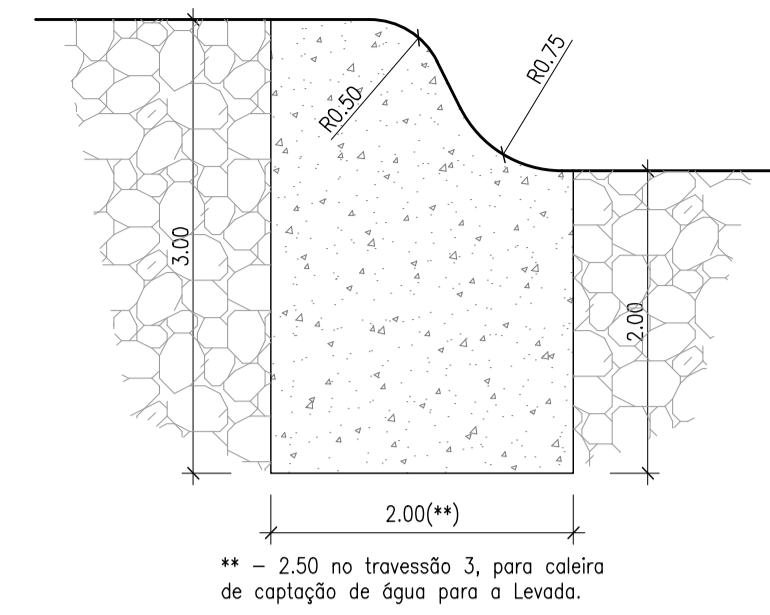
SECCÃO TIPO I (ATÉ AO PK 0+250)
Esc. 1:200



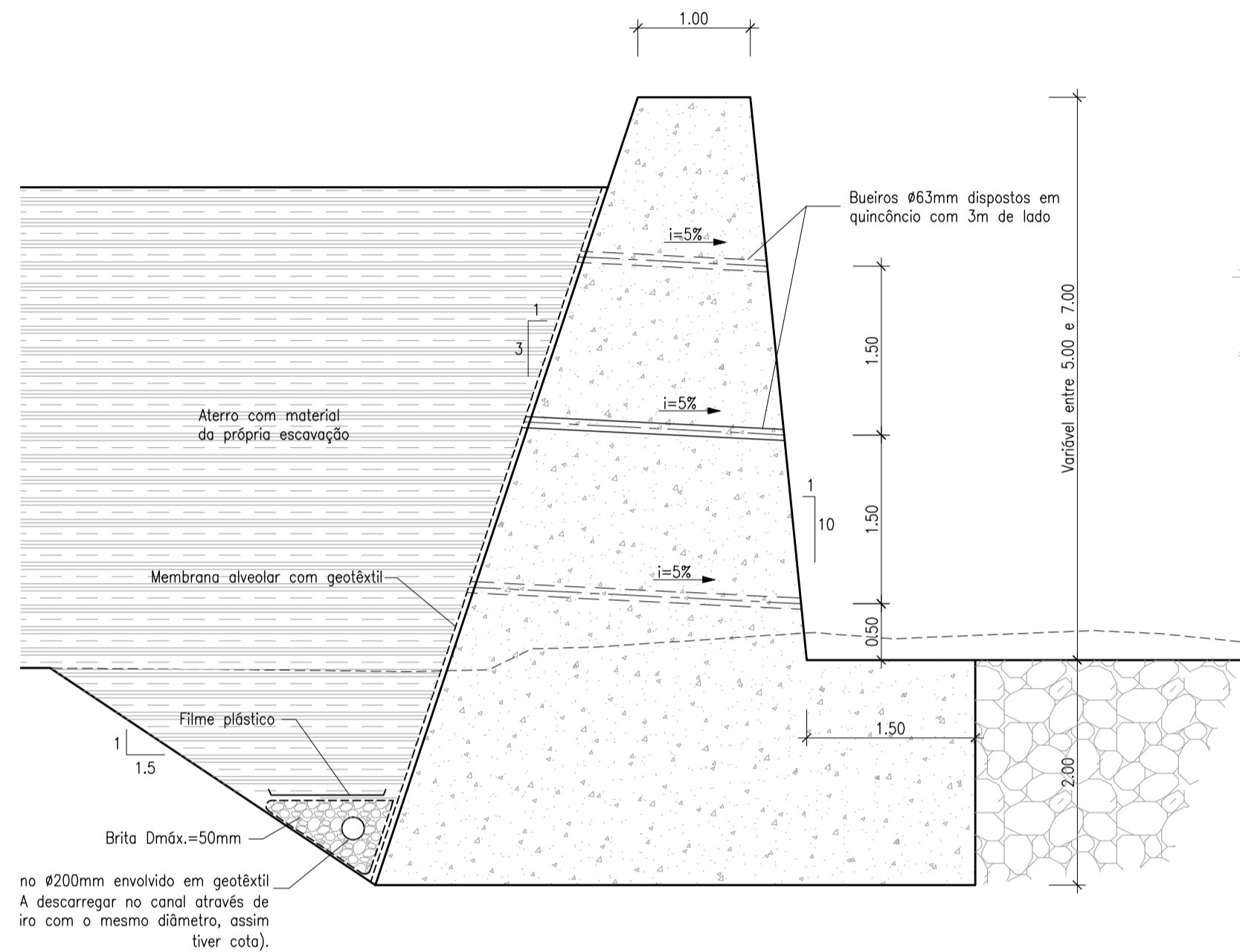
SECCÃO TIPO II (ENTRE PK 0+250 E PK 0+350)
Esc. 1:200



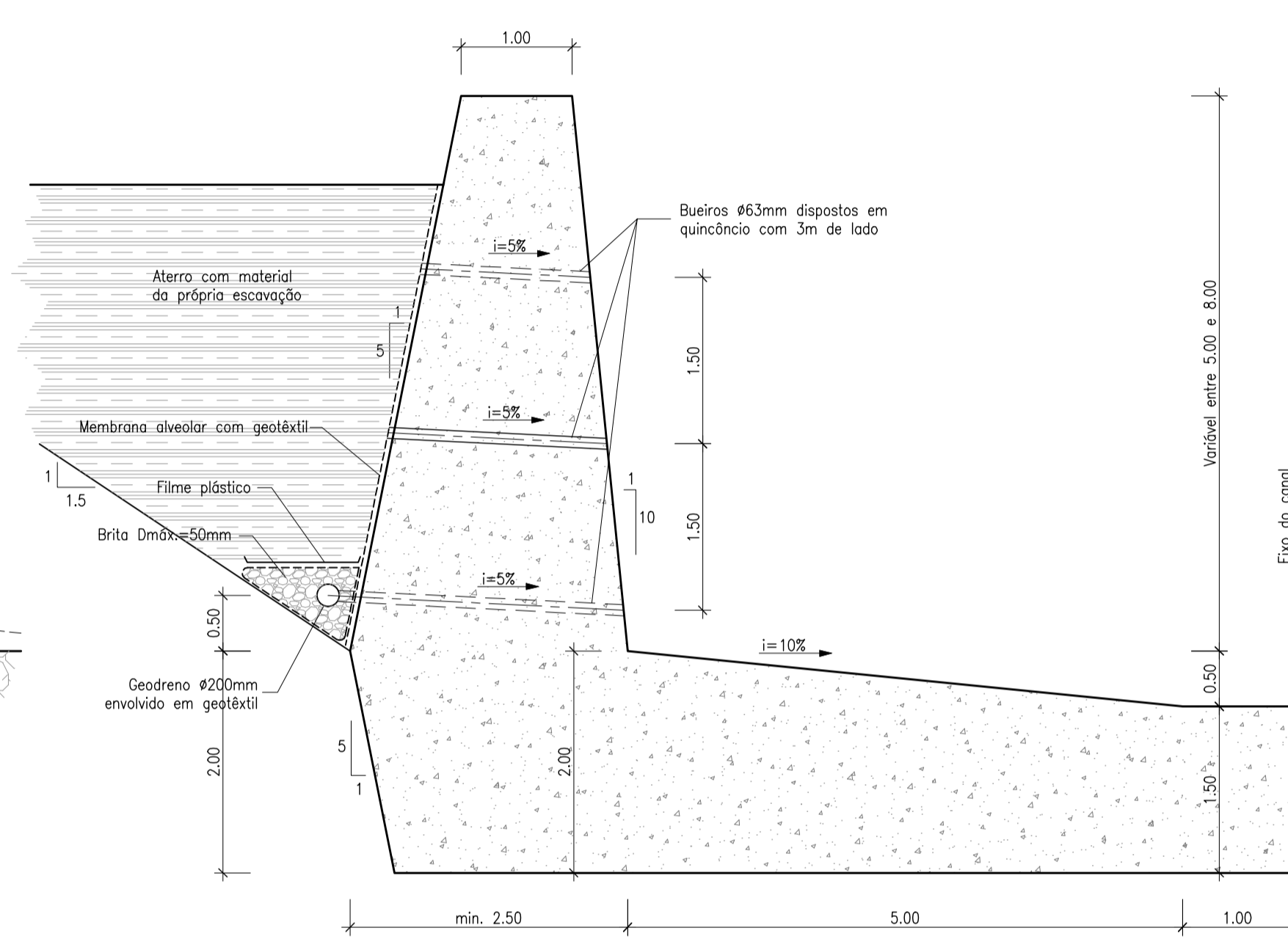
SECCÃO TIPO III (desde o PK 0+350)
Esc. 1:200



TRAVESSÃO
Esc. 1:50



SECCÃO TIPO I (até ao PK 0+250)
Esc. 1:50



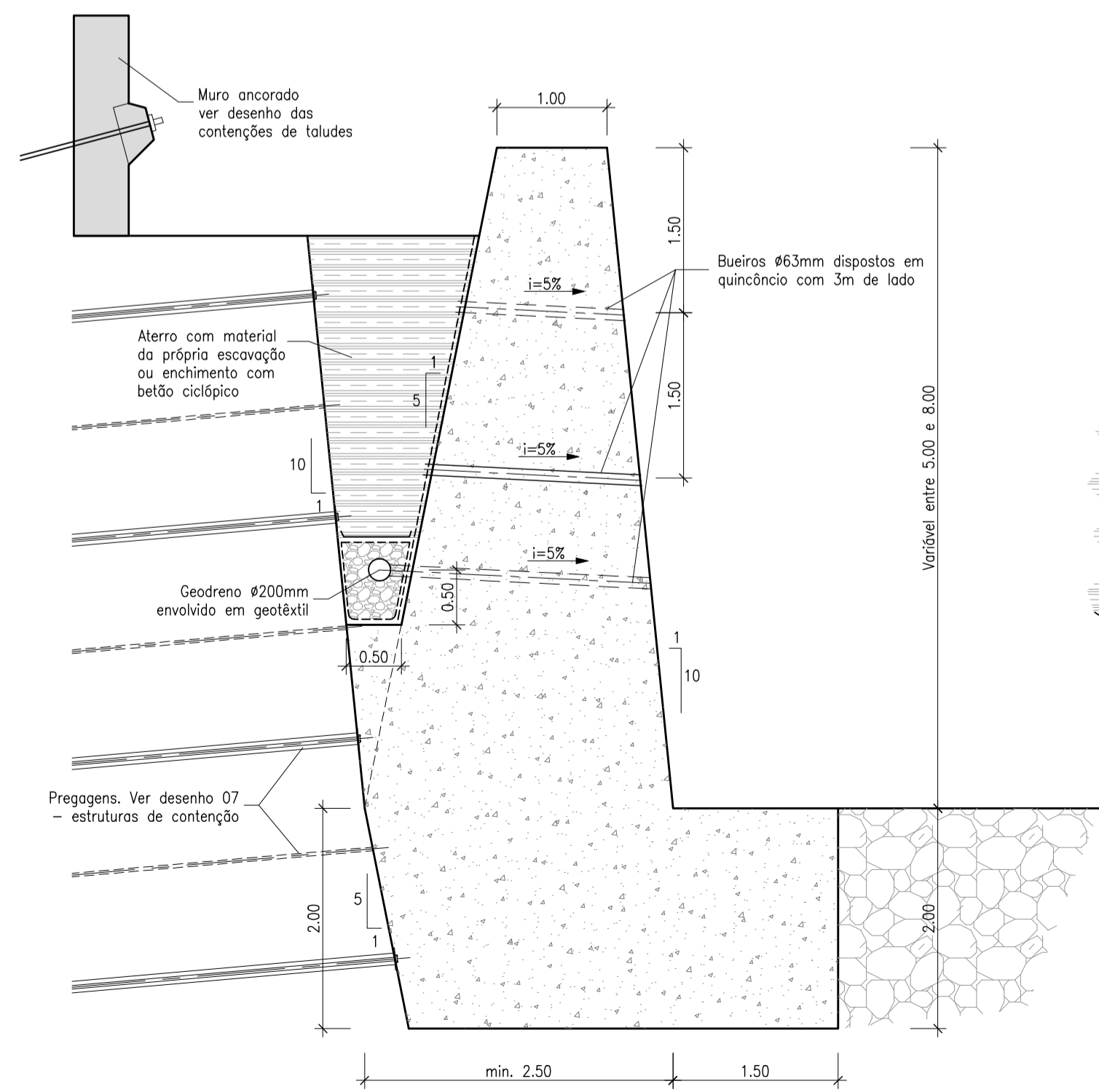
SECCÃO TIPO III-A (desde o PK 0+350)
Esc. 1:50



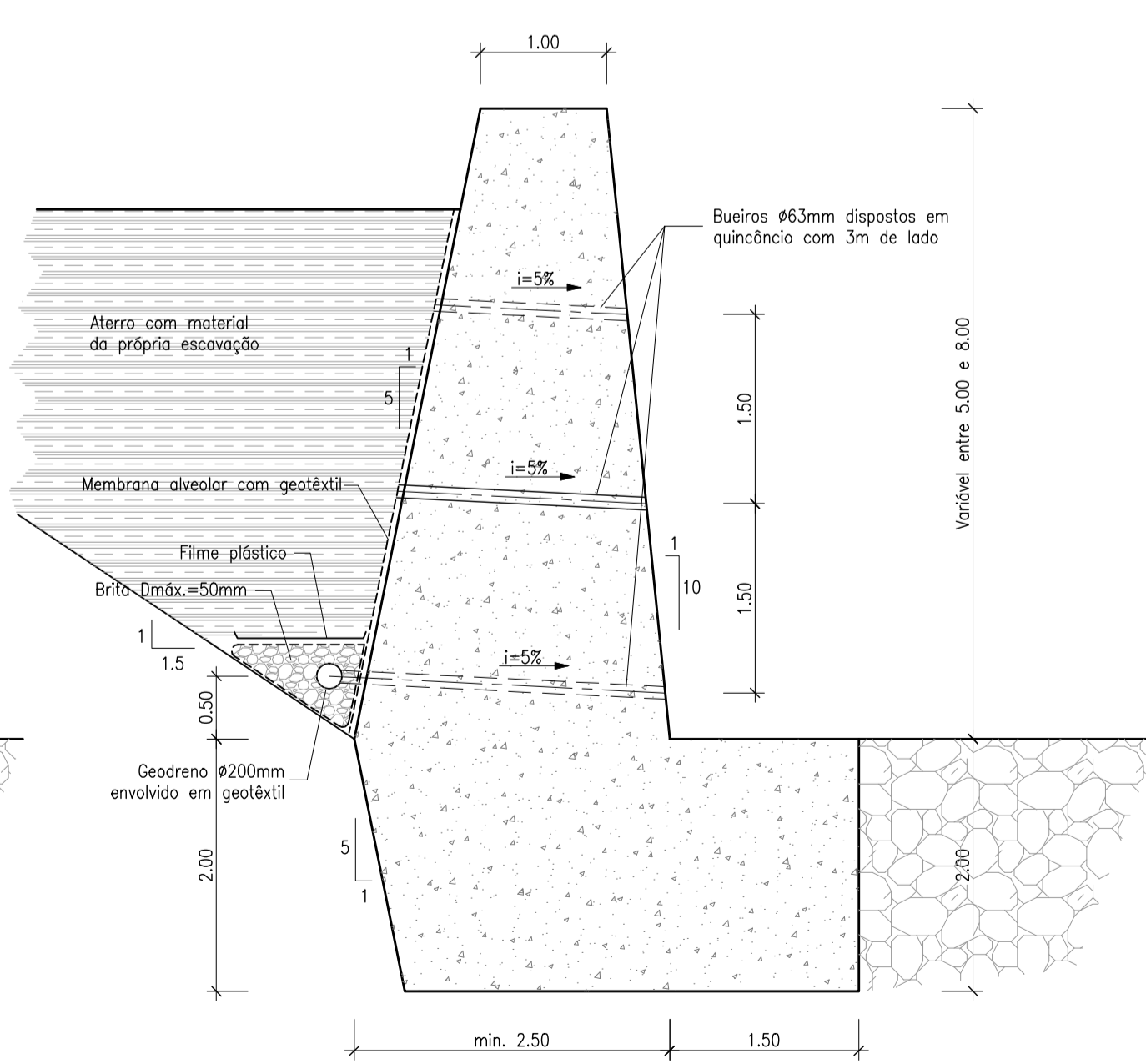
SECCÃO TIPO III-B
(entre o PK 0+350 e o PK 0+436 na margem direita)
(entre o PK 0+474 e o PK 0+492 na margem esquerda)
(entre o PK 0+573 e o PK 0+600 na margem esquerda)
Esc. 1:50

Desenhos a consultar:

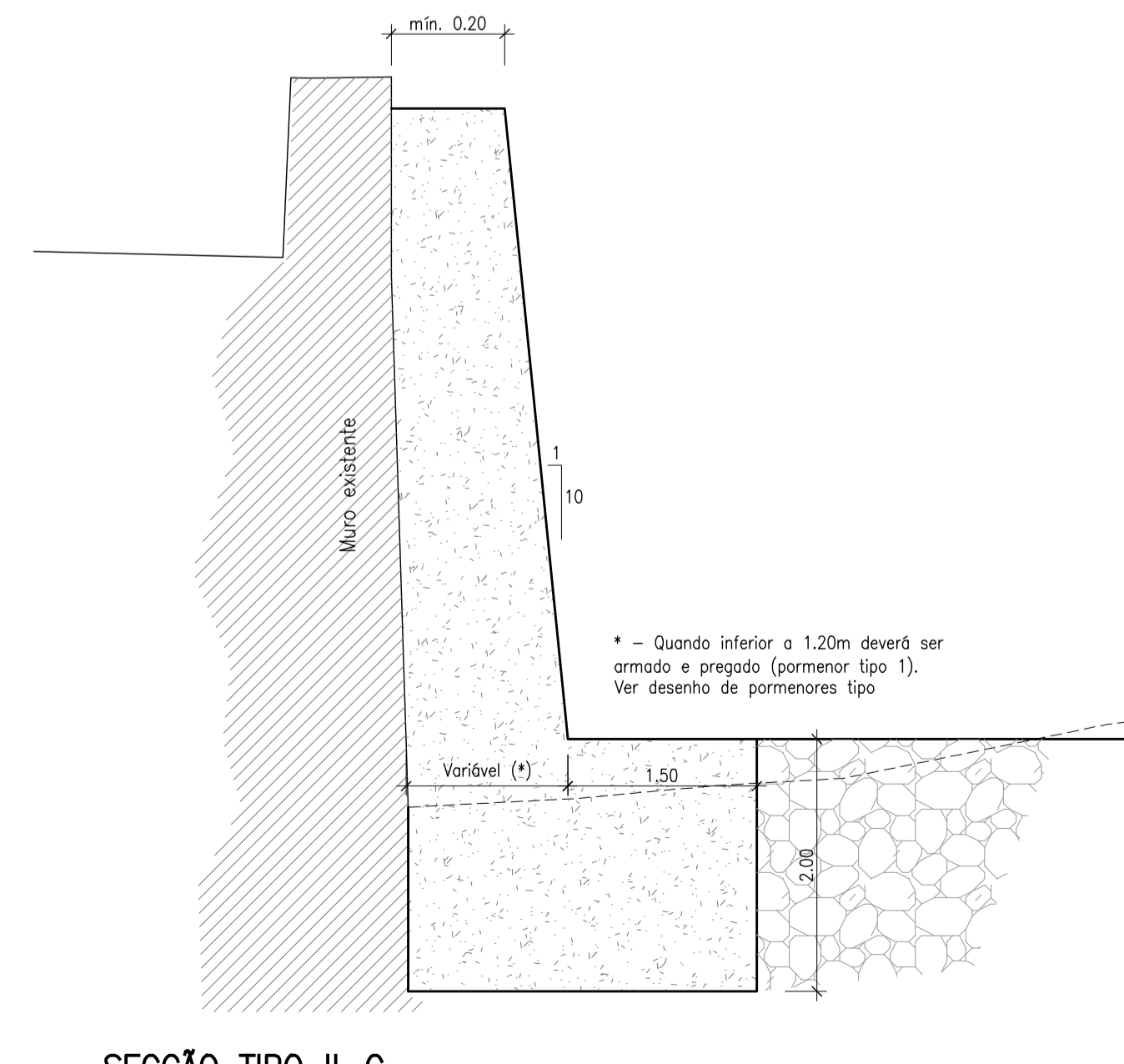
- Desenho 2 - Planta geral e perfil longitudinal.
- Desenho 4 - Canal. Perfis transversais (5 folhas).
- Desenho 6 - Canal. Pormenores tipo.
- Desenho 12 - Restabelecimento de Levada ao Pk 0+340.



SECCÃO TIPO II-A (entre o PK 0+250 e o PK 0+300)
Esc. 1:50



SECCÃO TIPO II-B (entre o PK 0+325 e o PK 0+350)
Esc. 1:50



SECCÃO TIPO II-C
(entre o PK 0+305 e o PK 0+325 na margem esquerda)
(entre o PK 0+337 e o PK 0+350 na margem direita)
Esc. 1:50

NOTAS:

- Todas as unidades são expressas em metros;
- Todas as betonagens contra estruturas existentes devem ser precedidas de limpeza da superfície de contacto através de jacto de água a alta pressão e picagem, por forma a criar rugosidade e assim melhorar a aderência entre os materiais;
- A reposição das cotas de projecto do leito da ribeira será efectuada com base nos materiais do próprio leito, resultantes da escavação para execução dos muros ou para regularização do soleira. Deverão, para este fim, ser utilizados os materiais com maior dimensão até um Dmáx.=0,80m, sendo esta escolha efectuada de acordo com a fiscalização;
- Os aterros, de materiais preferencialmente provenientes das escavações, serão efectuados com solos das classes A-1, A-3, A-2-4 ou A-2-5 (classificação rodoviária, AASHTO), compactado a 95% do ensaio Proctor normal;
- Nas betonagens contra muros existentes deve assegurar-se a manutenção do seu sistema de drenagem dos muros existentes;
- As cotas de fundação e os taludes de escavação poderão ser adaptados, com o acordo da fiscalização, em função das condições locais e das características geológico-geotécnicas do terreno verificadas em fase de obra;
- Os travessões devem ser betonados contra os muros existentes ou a construir;
- Em todas as situações em que o reperilamento da ribeira ou a situação existente expunha as fundações do muro deve ser adoptado um perfil de betão armado pregado contra as mesmas, conforme pormenor definido no desenho 06 no pormenor tipo 2;
- Aquando da execução das estruturas será necessário prever negativos para atravessamento de tubagens;
- A localização e as dimensões das aberturas nos elementos estruturais deverão ser confirmadas com os projectos das respectivas especialidades.

ESTE DESENHO NÃO PODE SERVIR DE BASE À EXECUÇÃO DA OBRA SEM O VISTO DO DONO DA OBRA OU SEU REPRESENTANTE COMO "BOM PARA EXECUÇÃO"

Índice	Designação das alterações	Data	Projecto	Desenho	Visto
SECRETARIA REGIONAL DO EQUIPAMENTO SOCIAL PROJECTO DE REGULARIZAÇÃO DO TROÇO FINAL DA RIBEIRA DA MADALENA DO MAR.					
PROJECTO DE EXECUÇÃO					
CANAL SECCÕES TIPO					
05					
137.02-015					
FEVEREIRO 2013					