


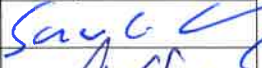



REGIÃO AUTÓNOMA DA MADEIRA
GOVERNO REGIONAL
SECRETARIA REGIONAL DOS ASSUNTOS PARLAMENTARES E EUROPEUS
GABINETE DO SECRETÁRIO

PLANO DE ATIVIDADES 2016



Secretaria Regional
dos Assuntos Parlamentares e Europeus

Elaboração / revisão	Ruben Santos	
Supervisão:	Dr. Sancho Gomes	
Data aprovação	06.05.2016	

Versão 2.2

Homologado por



REGIÃO AUTÓNOMA DA MADEIRA
GOVERNO REGIONAL
SECRETARIA REGIONAL DOS ASSUNTOS PARLAMENTARES E EUROPEUS
GABINETE DO SECRETÁRIO

ÍNDICE

ÍNDICE

1. INTRODUÇÃO	3
2. ESTRUTURA ORGÂNICA	4
3. VISÃO	7
4. MISSÃO	8
5. ATRIBUIÇÕES	9
5. VALORES	10
6. OBJETIVOS ESTRATÉGICOS DA SRAPE	13
7. OBJETIVOS DOS SERVIÇOS INTEGRADOS NA ADMINISTRAÇÃO DIRETA	15
8. RECURSOS HUMANOS E FINANCEIROS.....	30
9. SIGLAS, ACRÓNIMOS E ABREVIATURAS	32



REGIÃO AUTÓNOMA DA MADEIRA

GOVERNO REGIONAL

SECRETARIA REGIONAL DOS ASSUNTOS PARLAMENTARES E EUROPEUS

GABINETE DO SECRETÁRIO

1. INTRODUÇÃO

O Plano de Atividades da Secretaria Regional dos Assuntos Parlamentares e Europeus foi elaborado de acordo com Programa do XII Governo Regional da Madeira, com o Orçamento Regional e com o PIDDAR para 2016.

Está, como de resto não poderia deixar de ser, devidamente enquadrado com o Decreto Regulamentar Regional n.º 2/2015/M, de 12 de maio, o Decreto Regulamentar Regional n.º 6/2015/M, de 10 de julho, alterado pelo Decreto Regulamentar Regional n.º 3/2016/M, de 21 de janeiro.

Tem como grande finalidade o planeamento de todas as atividades a desenvolver ao longo de 2016, pelas diversas estruturas orgânicas da Secretaria, suportado num processo de gestão por objetivos em que a partir dos objetivos estratégicos se promove o seu desdobramento em cascata (até aos objetivos dos funcionários, integrados no presente ciclo avaliativo e de gestão), num processo que passa já pelos PA e pelos QUAR de cada uma das direções regionais e/ou de serviços.

Foram delineados os objetivos estratégicos, desdobrados em objetivos gerais (por cada Direção Regional e/ou equivalente) e operacionais e que têm como finalidade alcançar a melhoria contínua dos serviços prestados e maior eficácia nos resultados, através da otimização dos seus recursos e gestão mais eficiente, com vista à satisfação das diversas tipologias de *cliente*.

Este Plano é um instrumento de gestão, que, enquanto tal, é flexível e está sujeito a verificação periódica, monitorização e revisão. Pode sofrer eventuais alterações, ajustes ou correções, decorrente desse processo de monitorização, em conformidade com o quadro legal vigente.



REGIÃO AUTÓNOMA DA MADEIRA
GOVERNO REGIONAL
SECRETARIA REGIONAL DOS ASSUNTOS PARLAMENTARES E EUROPEUS
GABINETE DO SECRETÁRIO

2. ESTRUTURA ORGÂNICA

A Secretaria Regional dos Assuntos Parlamentares e Europeus prossegue as suas atribuições através de serviços integrados na administração direta e de uma entidade integrada no setor empresarial da Região Autónoma da Madeira, nomeadamente:

1. Gabinete do Secretário Regional:

A organização interna do Gabinete compreende unidades nucleares e flexíveis que funcionam sob a sua direta dependência e obedece ao modelo de estrutura hierarquizada.

2. Direção Regional da Administração da Justiça:

Direção, orientação e coordenação dos serviços dos registos civil, predial, comercial e de automóveis, do departamento do Jornal Oficial e do Notariado da Região Autónoma da Madeira.

3. Direção Regional dos Assuntos Europeus e da Cooperação Externa:

Definição, a coordenação e a execução da ação externa do Governo Regional no domínio dos assuntos europeus e da cooperação externa junto das instâncias próprias nacionais e das instituições e dos órgãos da União Europeia, bem como das organizações inter-regionais europeias e internacionais.



REGIÃO AUTÓNOMA DA MADEIRA
GOVERNO REGIONAL
SECRETARIA REGIONAL DOS ASSUNTOS PARLAMENTARES E EUROPEUS
GABINETE DO SECRETÁRIO

4. Direção Regional de Estradas:

Assegurar a execução política do planeamento, da concretização e da gestão das infraestruturas rodoviárias da responsabilidade do Governo Regional da Madeira.

5. Direção Regional de Planeamento, Recursos e Gestão de Obras Públicas:

Assegurar as funções de apoio técnico e logístico à Direção Regional de Equipamento Social e Conservação, nos domínios da gestão dos recursos humanos, do apoio técnico-jurídico e contencioso, da documentação de informação, da contratação pública, da programação e planeamento estratégico e do controlo e gestão orçamental.

6. Direção Regional de Equipamento Social e Conservação:

Assegurar a manutenção, a conservação e a reabilitação de edifícios, equipamentos e infraestruturas públicas, bem como a concretização de obras públicas, por forma a garantir a execução de políticas do Governo Regional para o sector.

7. Laboratório Regional de Engenharia Civil:

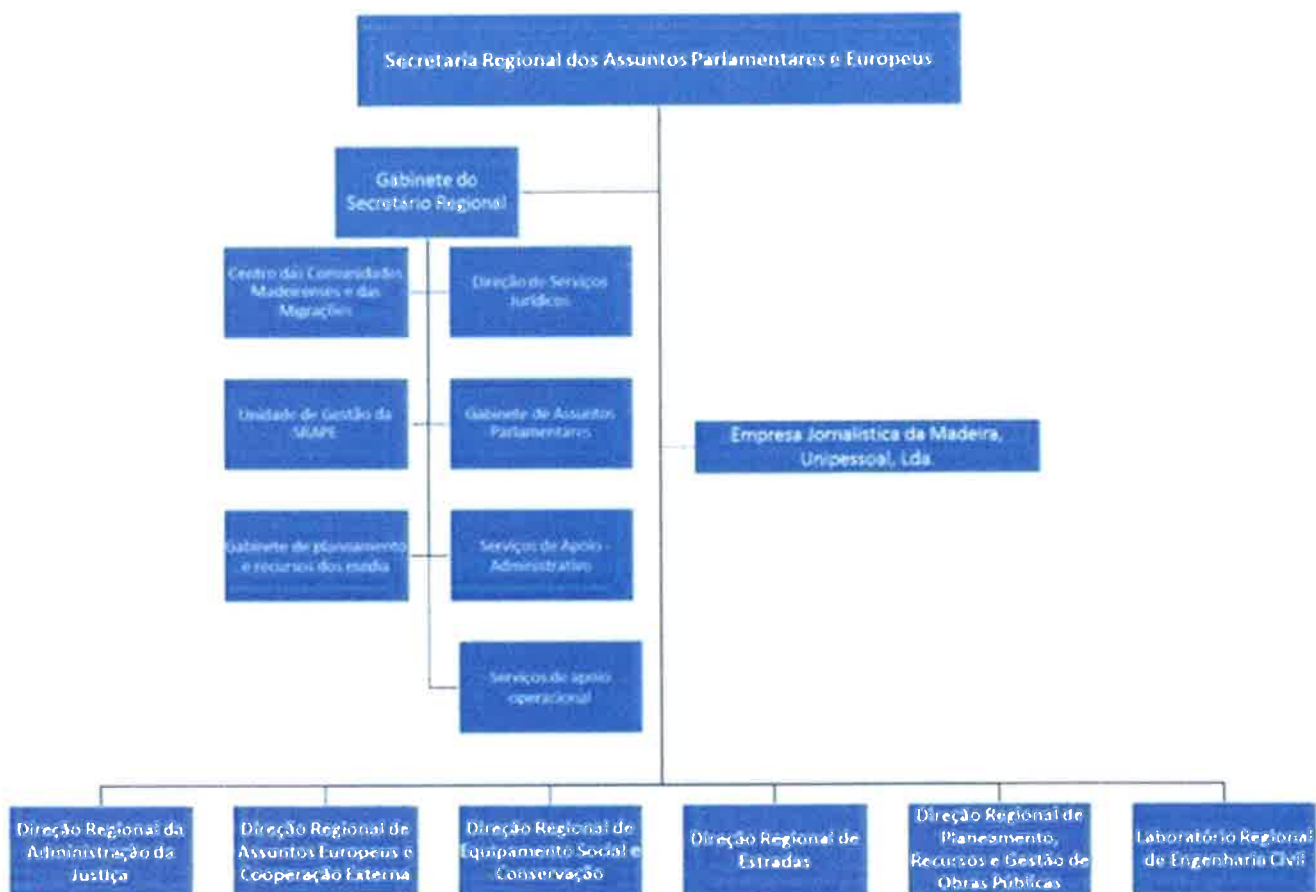
Realizar, coordenar e promover a investigação científica e o desenvolvimento tecnológico, bem como outras atividades científicas e técnicas necessárias ao progresso e à boa prática da engenharia civil, exercendo a sua ação, fundamentalmente, nos domínios da construção e obras públicas, da habitação e urbanismo, do ambiente, da indústria dos materiais, componentes e outros produtos para a construção e em áreas afins, visando a sua atividade, no essencial, a qualidade e a segurança das



REGIÃO AUTÓNOMA DA MADEIRA
GOVERNO REGIONAL
SECRETARIA REGIONAL DOS ASSUNTOS PARLAMENTARES E EUROPEUS
GABINETE DO SECRETÁRIO

obras, a proteção e a reabilitação do património natural e construído, bem como a modernização e inovação tecnológicas do setor da construção.

REPRESENTAÇÃO GRÁFICA





REGIÃO AUTÓNOMA DA MADEIRA
GOVERNO REGIONAL
SECRETARIA REGIONAL DOS ASSUNTOS PARLAMENTARES E EUROPEUS
GABINETE DO SECRETÁRIO

3. VISÃO

Departamento governativo com gestão equilibrada e racional, atento às necessidades e às exigências do interesse comum para o desenvolvimento de políticas orientadas para as áreas tuteladas, cujas decisões são informadas e assentam na boa governança, transparência, prestação de contas (*accountability*), participação, isenção, igualdade, idoneidade e responsabilidade.



REGIÃO AUTÓNOMA DA MADEIRA
GOVERNO REGIONAL
SECRETARIA REGIONAL DOS ASSUNTOS PARLAMENTARES E EUROPEUS
GABINETE DO SECRETÁRIO

4. MISSÃO

Definir, coordenar e executar a política regional nos setores da administração da justiça, assuntos europeus, assuntos parlamentares, comunidades madeirenses e imigração, comunicação social, edifícios e equipamentos públicos, estradas e obras públicas, bem como promover investigação científica e o desenvolvimento tecnológico.



REGIÃO AUTÓNOMA DA MADEIRA

GOVERNO REGIONAL

SECRETARIA REGIONAL DOS ASSUNTOS PARLAMENTARES E EUROPEUS

GABINETE DO SECRETÁRIO

5. ATRIBUIÇÕES

São atribuições da Secretaria Regional dos Assuntos Parlamentares e Europeus:

1. Elaborar, no quadro do Plano de Desenvolvimento Regional, os planos setoriais relativos aos seus domínios de atuação definidos na sua Missão;
2. Assegurar o desenvolvimento integrado das ações conducentes à satisfação das necessidades coletivas nos setores do seu âmbito, definidos na sua Missão;
3. Superintender e realizar a gestão dos meios humanos e materiais para a efetivação das atribuições enunciadas na alínea anterior;
4. Assegurar a observância das disposições reguladoras das tarefas que lhe são cometidas, sem prejuízo das atribuições e competências conferidas por lei a outras entidades;
5. Promover formas de cooperação com entidades regionais, nacionais e internacionais, no âmbito das suas áreas de atuação, definidas na sua Missão;
6. Promover e assegurar a articulação entre o Governo Regional e a Assembleia Legislativa;
7. Assegurar a representação do Governo Regional nas comissões interministeriais e noutros organismos nacionais ou supranacionais, quando as respetivas atribuições abranjam questões relativas à situação dos emigrantes, assuntos europeus, cooperação externa e Comunicação Social;
8. São ainda acometidas à SRAPE as atribuições referentes à manutenção, gestão e apoio às casas da Madeira do Porto e Coimbra em território continental e na Região Autónoma dos Açores.



REGIÃO AUTÓNOMA DA MADEIRA
GOVERNO REGIONAL
SECRETARIA REGIONAL DOS ASSUNTOS PARLAMENTARES E EUROPEUS
GABINETE DO SECRETÁRIO

5. VALORES

Práxis política personalista

A nossa ação governativa tem como ambição a transformação da realidade, assente na centralidade da Pessoa Humana e na absoluta impossibilidade da sua objetivação, garantindo a defesa da sua inviolabilidade, da sua liberdade, da sua criatividade e do seu sistema de valores.

Interesse público

A nossa governação está permanentemente orientada para a defesa do interesse público e do bem comum da população madeirense, em consonância com a Constituição da República Portuguesa, com o Estatuto Político-Administrativo da Região Autónoma da Madeira, com o Programa do XII Governo Regional e com uma consciência ética rigorosa e exigente.

Ação Glocal

Fusão entre a Globalização e a Localização que resulta no princípio de que os grandes valores globais apenas se concretizam localmente e, paralelamente, a cultura global é um produto da multiplicidade de culturas locais. Síntese do “pensar globalmente, agir localmente”, este princípio determina que o potencial da Região assenta na sua capacidade de produção de valor para o mundo global, para isso contribuindo decisivamente os ecossistemas locais.



REGIÃO AUTÓNOMA DA MADEIRA
GOVERNO REGIONAL
SECRETARIA REGIONAL DOS ASSUNTOS PARLAMENTARES E EUROPEUS
GABINETE DO SECRETÁRIO

Subsidiariedade

As melhores decisões para a prosperidade da população madeirense são tomadas na Região. Esta Secretaria encontrará soluções governativas nos recursos locais e nas respostas existentes na comunidade.

Integração

A ação governativa observa a multidimensionalidade que caracteriza a pessoa humana e a sociedade. Tal como nenhuma pessoa é uma “ilha” isolada, também os seus problemas e as soluções não são estanques. Estão em comunicação com inúmeros fenómenos, constituindo-se como poliedros e apenas uma resposta integrada será coroada de sucesso.

Articulação

Desenvolvemos uma política concertada entre os diversos agentes que existem no território regional, recorrendo-se a parcerias, partilha, cooperação e corresponsabilização.

Participação

Acreditamos que as pessoas têm consciência e capacidade crítica para decidir aquilo que é melhor para si. Importa auscultá-las antes da tomada de decisão pois uma decisão participada será sempre mais democrática e, simultaneamente, mais eficaz.



REGIÃO AUTÓNOMA DA MADEIRA
GOVERNO REGIONAL
SECRETARIA REGIONAL DOS ASSUNTOS PARLAMENTARES E EUROPEUS
GABINETE DO SECRETÁRIO

Inovação

Num mundo em permanente transformação, as soluções devem ser inovadoras e dialéticas, sustentadas em paradigmas inovadores. A experimentação, quando suportada em inovação, também é válida em política.

Sustentabilidade

A nossa ação governativa assenta em princípios de racionalização na gestão de recursos de modo a garantir a sustentabilidade imediata e, mais importante, futura.

Transparência, probidade, integridade e honestidade

Acreditamos que estes são valores fundamentais a toda a ação governativa e não prescindimos de ter estes valores como nossos guias de ação.



REGIÃO AUTÓNOMA DA MADEIRA
GOVERNO REGIONAL
SECRETARIA REGIONAL DOS ASSUNTOS PARLAMENTARES E EUROPEUS
GABINETE DO SECRETÁRIO

6. OBJETIVOS ESTRATÉGICOS DA SRAPE

1	Consolidar políticas públicas de modernização e simplificação administrativas, aumentando os índices de eficácia e eficiência na administração pública
2	Promover os valores de integridade, probidade, isenção, transparência e responsabilidade nos serviços de administração direta, através da elaboração e aplicação de instrumentos de orientação, monitorização e avaliação das práticas políticas e administrativas
3	Encontrar mecanismos institucionais e novas redes de cooperação e comunicação que respondam às necessidades atuais de relacionamento entre a Região e os seus naturais e descendentes na diáspora, envolvendo-os mais diretamente na construção de um projeto comum, assegurando presença junto das comunidades e garantindo a preservação da nossa identidade e da nossa unicidade
4	Assegurar o livre exercício do direito à informação e à liberdade de imprensa, salvaguardando o pluralismo e da diversidade informativa e o regular e eficaz funcionamento do mercado regional de imprensa escrita e de áudio— visual, em condições de transparência e equidade
5	Prosseguir a definição, a coordenação e a execução da ação externa do Governo Regional no domínio dos assuntos europeus e da cooperação externa junto das instâncias próprias nacionais e das Instituições e dos Órgãos da União Europeia, bem como das organizações inter-regionais europeias e internacionais, em concertação com os departamentos do Governo Regional competentes
6	Desenvolver políticas e medidas que garantam a sustentabilidade, operacionalidade, segurança e acessibilidade das infraestruturas, instalações e equipamentos públicos regionais, priorizando intervenções de conservação, manutenção e outras necessárias à mitigação e prevenção de riscos naturais
7	Melhorar o desempenho e a eficácia dos serviços de justiça, nas áreas já regionalizadas, em favor do cidadão
8	Garantir a correta e eficaz articulação entre o Governo Regional da Madeira e a Assembleia Legislativa da Madeira, desenvolvendo mecanismos que desencadeiem e aprofundem a reforma do sistema político, adaptando-o aos atuais paradigmas de exigência dos cidadãos, da sociedade e das instituições



REGIÃO AUTÓNOMA DA MADEIRA
GOVERNO REGIONAL
SECRETARIA REGIONAL DOS ASSUNTOS PARLAMENTARES E EUROPEUS
GABINETE DO SECRETÁRIO

INICIATIVAS DE VALOR ESTRATÉGICO

Serão prosseguidas várias iniciativas orientadas para a eficiência e eficácia das atividades de gestão e suporte, destacando-se:

- A planificação de um processo de uma avaliação CAF (*Common Assessment Framework*), incluindo o desenvolvimento de indicadores de gestão e de desempenho;
- O desenvolvimento de ações com vista à modernização administrativa;
- A atualização do Plano de Prevenção de Riscos de Corrupção e Infrações Conexas.



REGIÃO AUTÓNOMA DA MADEIRA

GOVERNO REGIONAL

SECRETARIA REGIONAL DOS ASSUNTOS PARLAMENTARES E EUROPEUS

GABINETE DO SECRETÁRIO

7. OBJETIVOS DOS SERVIÇOS INTEGRADOS NA ADMINISTRAÇÃO DIRETA

QUADRO DE OBJETIVOS DO GABINETE

OBJETIVOS SRAPE	OBJETIVOS GERAIS	OBJETIVO OPERACIONAL	AÇÃO INICIATIVA
3	Definir políticas para o setor das comunidades e migrações, bem como garantir uma comunicação eficaz entre a Madeira e a sua Diáspora	Promover ações que visem a divulgação e o aprofundamento da cultura madeirense junto das comunidades.	Curso de Verão de Língua Portuguesa e Cultura Madeirense.
			Criar comissão para o Centro Interpretativo da Diáspora Madeirense.
			Estabelecer um protocolo com a Uma, para organização de cursos para luso-descendentes e para estudar os movimentos migratórios e as comunidades madeirenses.
		Acompanhar o movimento migratório, zelar, pela sua legalidade e colaborar na resolução dos problemas de inserção dos migrantes.	Realização do Fórum Madeira Global e reunião do Conselho da Diáspora Madeirense
			Articular com embaixadas, postos consulares e movimento associativo.
			Criar e garantir o funcionamento do Gabinete de Apoio ao Emigrante Madeirense. Par isso, será requalificado o CCMM.
			Visita à Venezuela
Visita à África do Sul			
Organização da Semana Intercultural			
Garantir uma informação ampla sobre a Região, com recurso às novas tecnologias,	Criação, manutenção e atualização do portal, da		



REGIÃO AUTÓNOMA DA MADEIRA

GOVERNO REGIONAL

SECRETARIA REGIONAL DOS ASSUNTOS PARLAMENTARES E EUROPEUS

GABINETE DO SECRETÁRIO

		junto das comunidades madeirenses e dos meios de comunicação social dos países de acolhimento.	Newsletter e do perfil FB do CCMM.
		Afirmar-se como interlocutor entre o Governo Regional e as comunidades madeirenses espalhadas pelo mundo e seus representantes, de forma a potenciar o retorno de benefícios, sejam económicos, sociais ou culturais; Acompanhar e apoiar as casas da Madeira existentes no território nacional.	Reunião com Secretário de Estado das Comunidades
			Participação nos diversos grupos de trabalho nacionais sobre migrações
3	Centro Interpretativo da Diáspora da Madeira	Reconhecer, identificar e preservar a dimensão migrante para a Madeirensidade	Criação do Centro da Diáspora. Como centro de estudo, investigação, musealização e divulgação do vasto património social e humano, associado à emigração.
1 e 2	Assegurar o interesse público nos processos de gestão	Tratar de todas as matérias orçamentais, financeiras e patrimoniais dos serviços da administração direta e das empresas públicas que integrem o universo das administrações públicas	Proceder ao contro orçamental e financeiro das contas públicas.
1 e 2	Garantir a legalidade dos procedimentos	Assegurar a assessoria jurídica do Gabinete em todos os processos	Emitir pareceres sobre projetos e propostas de diplomas que lhe sejam submetidos
			Promover a adequada e necessária difusão de toda a legislação de interesse para a Secretaria Regional



REGIÃO AUTÓNOMA DA MADEIRA

GOVERNO REGIONAL

SECRETARIA REGIONAL DOS ASSUNTOS PARLAMENTARES E EUROPEUS

GABINETE DO SECRETÁRIO

			Elaborar estudos e emitir pareceres em matéria de natureza jurídica
			Acompanhar tecnicamente os processos de inquérito, sindicância e disciplinares da SRAPE
8	Promover e assegurar a articulação entre o Governo Regional e a Assembleia Legislativa	Elaborar relatórios e ferramentas de monitorização e acompanhamento do processo legislativo	Acompanhar o processo legislativo
			Proceder à recolha de documentação e informação
4	Pluralidade de mercado concorrencial na R.A.M	Devolver a uma lógica de mercado concorrencial o pluralismo saudável na comunicação social da Região	Executar, na RAM, as medidas respeitantes à aplicação dos sistemas de incentivos do Estado à comunicação social, bem como assegurar a fiscalização do respetivo cumprir
	Alienar do JM	Preparar e garantir processo de alienação do JM	Reestruturar e viabilização da empresa
4	Garantir a pluralidade informativa ao nível de operadores de radiodifusão	Promover mecanismo de parceria com as rádios locais	Executar o contrato de prestação de serviço sob premissas razoáveis para ambas as partes



REGIÃO AUTÓNOMA DA MADEIRA

GOVERNO REGIONAL

SECRETARIA REGIONAL DOS ASSUNTOS PARLAMENTARES E EUROPEUS

GABINETE DO SECRETÁRIO

QUADRO DE OBJETIVOS DE DRPRGOP

OBJETIVOS SRAPE	OBJETIVOS GERAIS	OBJETIVO OPERACIONAL	AÇÃO INICIATIVA	
1	Assegurar as funções de apoio técnico e logístico à Direção Regional de Equipamento Social e Conservação, nos domínios da gestão dos recursos humanos, do apoio técnico-jurídico, da documentação de informação, da contratação pública da programação e planeamento estratégico e do controlo e gestão orçamental.	Programar e coordenar a implementação de medidas conducentes a promover de forma permanente e integrada, a inovação, a modernização e a política de qualidade do setor das obras públicas, dos edifícios e equipamentos públicos que não se inclua nas atribuições próprias dos demais serviços.	Promover a correta gestão do Arquivo	
1 e 6			Assegurar a correta disponibilização de informação no âmbito de processos expropriativos e da gestão de imóveis	
1, 2 e 6			Assegurar a divulgação, dentro da sua área funcional, das leis, regulamentos, instruções, diretivas, despachos e demais normas jurídicas e contratuais, necessárias ao seu normal funcionamento;	Disponibilizar o adequado apoio técnico-jurídico e contencioso
1, 2 e 6			Coordenar e acompanhar a tramitação processual dos diferentes procedimentos administrativos de contratação pública sujeita ao regime jurídico aplicável aos contratos públicos;	Assegurar a tramitação processual dos procedimentos de contratação pública
1, 2 e 6			Assegurar a gestão dos recursos humanos e das instalações afetas à Direção Regional, bem como da Direção Regional do Equipamento Social e Conservação	Garantir a correta gestão dos projetos realizados ao abrigo de programas de iniciativas comunitárias
1, 2 e 6				Otimizar a gestão dos recursos financeiros



REGIÃO AUTÓNOMA DA MADEIRA

GOVERNO REGIONAL

SECRETARIA REGIONAL DOS ASSUNTOS PARLAMENTARES E EUROPEUS

GABINETE DO SECRETÁRIO

1, 2 e 6			Otimizar a gestão dos recursos humanos
1		Coordenar a utilização, gestão e manutenção dos equipamentos e viaturas ao serviço do Governo Regional e promover a aquisição e gestão dos materiais destinados à manutenção dos mesmos e às obras promovidas por administração direta;	Assegurar a correta gestão e manutenção dos equipamentos e viaturas
1		Programar e coordenar a implementação de medidas conducentes a promover de forma permanente e integrada, a inovação, a modernização e a política de qualidade do setor das obras públicas, dos edifícios e equipamentos públicos	Otimizar e correta gestão dos serviços de Transporte e Construção



REGIÃO AUTÓNOMA DA MADEIRA
GOVERNO REGIONAL
SECRETARIA REGIONAL DOS ASSUNTOS PARLAMENTARES E EUROPEUS
GABINETE DO SECRETÁRIO

QUADRO DE OBJETIVOS DE DRAECE

OBJETIVOS SRAPE	OBJETIVOS GERAIS	OBJETIVO OPERACIONAL	AÇÃO INICIATIVA
1	Assegurar a eficiência e a eficácia dos recursos atribuídos	1 - Assegurar a eficácia da defesa dos interesses da Região no âmbito das instâncias nacionais, europeias e internacionais;	
5	Assegurar a defesa dos interesses regionais no âmbito da União Europeia e das organizações inter-regionais europeias e internacionais, de acordo com as orientações determinadas superiormente	2 - Reforçar/potenciar as relações de cooperação entre as Regiões Ultraperiféricas	
5	Defender a aplicação do Estatuto da Ultraperiferia no quadro das políticas e ações da União Europeia	Otimizar os instrumentos de informação sobre a participação da Região na União Europeia	Acompanhar e participar nos trabalhos para uma eventual revisão do indicador que preside à atribuição dos Fundos Estruturais da União Europeia
5	Assegurar as funções de apoio técnico e logístico	Garantir a eficiência dos recursos humanos, administrativos e financeiros Melhorar a qualidade nos serviços	Otimizar a gestão dos recursos financeiros e dos recursos Humanos
5	Promover uma maior informação sobre a participação da Região no processo de construção europeia	Acompanhar o processo de transposição de diretivas da União Europeia no âmbito do “Mecanismo de Alerta” da DRAECE	Realizar, no âmbito das respetivas competências, no acompanhamento da publicação no Diário da República dos diplomas nacionais de transposição das Diretivas da União, com vista a detetar casos



REGIÃO AUTÓNOMA DA MADEIRA

GOVERNO REGIONAL

SECRETARIA REGIONAL DOS ASSUNTOS PARLAMENTARES E EUROPEUS

GABINETE DO SECRETÁRIO

			que possam configurar uma situação daquela natureza
5	Elaborar o contributo da RAM para o relatório "Portugal na UE"	Contributo RAM para o relatório "Portugal na UE"	Elaborar contributo RAM para o relatório "Portugal na UE" nos assuntos à responsabilidade da DSAE, em especial no tocante às Regiões Ultraperiféricas.
5	Prestar informação para o relatório "A Madeira na UE" para a ALRAM	Colaborar com a INSTE	Colaborar com a INSTE na elaboração do relatório para a Assembleia Legislativa da Região Autónoma da Madeira (ALRAM) preparando, para o efeito, o respetivo contributo.
2; 5	Prestar apoio à organização da Conferência anual da CPRUP na RAM	Apoiar os trabalhos de coordenação técnica e de organização logística da Conferência, em articulação com o DFP e a INSTE	Coordenar a elaboração do relatório anual de atividades do CARUP, tendo em vista a sua apresentação por ocasião da sessão anual da Conferência.
5	Presidência da RUP	Coordenar a elaboração de posições conjuntas das RUP	Coordenar o processo de elaboração de posições conjuntas das RUP, promovendo acordos, na perspetiva da defesa do interesse regional e da concretização do estatuto ultraperiférica



REGIÃO AUTÓNOMA DA MADEIRA
GOVERNO REGIONAL
SECRETARIA REGIONAL DOS ASSUNTOS PARLAMENTARES E EUROPEUS
GABINETE DO SECRETÁRIO

QUADRO DE OBJETIVOS DE DRESC

OBJETIVOS SRAPE	OBJETIVOS GERAIS	OBJETIVO OPERACIONAL	AÇÃO INICIATIVA
6		Promover e coordenar a conservação e manutenção de equipamentos	Promover e coordenar todas as ações tendentes à planificação, construção, ampliação, remodelação, conservação e manutenção dos edifícios públicos, equipamentos e infraestruturas públicas, a seu cargo
6	Gestão e manutenção de Equipamentos	Melhorar a capacidade e qualidade de resposta às solicitações externas e internas no âmbito das competências da DRESC	Colaborar, dentro da sua área funcional, com os demais serviços da administração direta e indireta da Região na elaboração e análise de projetos, na execução de procedimentos de concurso, em ações de fiscalização e de consultoria e demais procedimentos
6	Melhorar a eficiência e eficácia nas ações ligadas a Projetos e Execução de Obras no âmbito das competências da DRESC	Assegurar a interligação técnico-logística nos domínios do planeamento, recursos e gestão com a Direção Regional de planeamento, Recursos e Gestão de Obras Públicas	
6	Promover e desenvolver controlo das Obras	Assegurar e desenvolver a fiscalização das obras,	



REGIÃO AUTÓNOMA DA MADEIRA
GOVERNO REGIONAL
SECRETARIA REGIONAL DOS ASSUNTOS PARLAMENTARES E EUROPEUS
GABINETE DO SECRETÁRIO

		no âmbito da sua atuação	
3	Estabelecer parcerias funcionais	Assegurar a interligação técnico-logística nos domínios do planeamento, recursos e gestão com a Direção Regional de Planeamento, Recursos e Gestão de Obras Públicas	Interligação entre os dois órgãos, de modo a melhorar o serviço
6	Reabilitação e restauro de edifícios	Promover a reabilitação e restauro de edifícios que necessitem intervenção	Promover e assegurar ações de valorização ou reabilitação, conservação e restauro de monumentos considerados de interesse regional, em articulação com outros organismos competentes



REGIÃO AUTÓNOMA DA MADEIRA

GOVERNO REGIONAL

SECRETARIA REGIONAL DOS ASSUNTOS PARLAMENTARES E EUROPEUS

GABINETE DO SECRETÁRIO

QUADRO DE OBJETIVOS DO LREC

OBJETIVOS SRAPE	OBJETIVOS GERAIS	OBJETIVO OPERACIONAL	AÇÃO INICIATIVA
1	Melhorar o desempenho organizacional	Reestruturar a orgânica e funcionamento	Elaboração de regulamento interno de funcionamento
			Controlo de custos e de operação
6	Reforçar a cooperação institucional no âmbito das competências do LREC	Participar em projetos de natureza técnica e científica	Execução do plano de investimentos nos termos do ORAM 2016
			Reforço da relação e colaboração institucional com entidades de natureza educativa, técnica e científica
		Controlar a qualidade de projetos e obras públicas	Reforço da colaboração técnica a entidades públicas regionais e empresariais
			Cumprimento do plano de inspeção de natureza técnica
1	Implementar medidas de Qualidade	Certificar e acreditar	Alargamento do âmbito da acreditação
			Certificação
			Divulgação de resultados
6	Implementar, reforço e modernização das capacidades metroológicas do centro de metrologia	Instalação de equipamentos e implementação de novas técnicas laborais	Instalação de equipamentos
			Implementar novas técnicas laboratoriais no âmbito da investigação e da metrologia científica
			Implementar métodos para assegurar a qualidade das medições, nomeadamente em referências 2D, 3D e temporais



REGIÃO AUTÓNOMA DA MADEIRA

GOVERNO REGIONAL

SECRETARIA REGIONAL DOS ASSUNTOS PARLAMENTARES E EUROPEUS

GABINETE DO SECRETÁRIO

			Desenvolvimento da qualidade de medição em laboratórios
			Implementar um projeto-piloto para um sistema de monitorização, como forma de prevenir de possíveis deslizamentos de terras, com base em sensores de Fibra Ótica
			Avaliação da precisão e exatidão dos valores medidos
			Alargamento da gama acreditada de metrologia científica
6	Compatibilidade e Otimização de redes Udométricas	Implementação de um sistema de monitorização de situações de riscos	Medida de prevenção recomendada no Estudo de avaliação de riscos de Aluviões
6	Monitorizar a Dinâmica do Litoral	Implementação de medidas de monitorização de dinâmica do Litoral	Análise e modelação do litoral, em zonas costeiras sujeitas a grandes movimentações de material granular e erosão.



REGIÃO AUTÓNOMA DA MADEIRA

GOVERNO REGIONAL

SECRETARIA REGIONAL DOS ASSUNTOS PARLAMENTARES E EUROPEUS

GABINETE DO SECRETÁRIO

QUADRO DE OBJETIVOS DE DRE

OBJETIVOS SRAPE	OBJETIVOS GERAIS	OBJETIVO OPERACIONAL	AÇÃO INICIATIVA
1	Certificar e acreditar	Promover a correta gestão de documental	Programar e coordenar a implementação de medidas conducentes a política de qualidade
2	Promover a execução da política e prossecução dos objetivos definidos pelo Governo Regional da Madeira para o setor das estradas	Promover a correta certificação da despesa	Utilizar e administrar os bens de domínio público ou privado da Região Autónoma da Madeira afetos a título permanente ou provisório, à sua atividade.
1, 2 e 3	Divulgação eficaz da aplicação de programas vigentes, elaboração de estudos e de pareceres	Garantir celeridade na elaboração de informações, emissão de pareceres e estudos jurídicos	Promover a realização periódica de recenseamentos de tráfego, bem como a inventariação permanente dos equipamentos coletivos sob a sua ação; Estudar, propor a implementação de medidas e definir normas técnicas de atuação que contribuam para a realização dos seus objetivos, nomeadamente, para o desenvolvimento, modernização e qualidade das estradas regionais;
1 e 2	Gestão dos Recursos financeiros, patrimoniais e Humanos	Melhorar a gestão de recursos financeiros Melhorar a gestão dos recursos humanos	Promover as ações necessárias relativas ao aproveitamento e desenvolvimento dos recursos patrimoniais e financeiros afetos aos serviços da DRE



REGIÃO AUTÓNOMA DA MADEIRA

GOVERNO REGIONAL

SECRETARIA REGIONAL DOS ASSUNTOS PARLAMENTARES E EUROPEUS

GABINETE DO SECRETÁRIO

2	Acompanhamento e fiscalização	Assegurar o acompanhamento de auditorias realizadas por entidades externas	Promover relações de cooperação com entidades públicas ou privadas, nacionais, regionais ou estrangeiras, tendo em vista o aproveitamento das melhores potencialidades para o desenvolvimento do sector das estradas;
6	Promover, dirigir, acompanhar e executar as atividades inerentes à planificação, construção, ampliação, remodelação, conservação e manutenção das estradas regionais;	Monitorização da manutenção e execução de empreendimentos	Retoma dos trabalhos relativos á Construção da Variante do Caniço – Variante à Madalena do Mar - Instalação de equipamentos de segurança no Túnel. Conclusão dos sistemas de iluminação e ventilação, instalação dos sistemas de alimentação de emergência; execução das redes de combate a incêndios, instalação dos sistemas de controlo ambiental e a sinalização luminosa. Via Rápida Câmara de Lobos/Estreito de C. de Lobos Via Expresso Boaventura – São Vicente – Instalação de equipamentos de segurança no Túnel. Conclusão dos sistemas de iluminação e ventilação, instalação dos sistemas de alimentação de emergência; execução das redes de combate a incêndios, instalação dos sistemas de controlo ambiental e a sinalização Luminosa.



REGIÃO AUTÓNOMA DA MADEIRA

GOVERNO REGIONAL

SECRETARIA REGIONAL DOS ASSUNTOS PARLAMENTARES E EUROPEUS

GABINETE DO SECRETÁRIO

			Reconstrução de Diversos Troços da ER 105 e ER 209
			Reabilitação de Pavimentos de diversos Troços da ER 120 e ER 260 – Porto Santo
			Recarga e Pavimento no Troço da ER 101 entre a Boaventura e o Túnel do Arco de São Jorge
			Reconstrução de passagens Hidráulicas e Muros de Suporte na ER 110 – Troço Santo António da Serra-Referta
			Consolidação de Taludes sobranceiros à ER 222 nos sítios das Voltinhas e da Rateira
			Estabilização de Taludes reconstrução de Muros da ER 107
1, 2 e 6	Promover a adequada coordenação de processos contenciosos	Emissão de pareceres e estudos jurídicos	Implementar as ações necessárias para melhorar a coordenação de processos contenciosos
1,2 e 6	Qualificação dos Recursos Humanos	Promover a qualificação de recursos humanos	Programar, promover e executar as ações necessárias à formação dos recursos humanos afetos aos serviços da DRE
1 e 6	Monitorizar e acompanhar os processos de tramitação da contratação pública	Garantir o acompanhamento da tramitação dos procedimentos de contratação pública	Formulação e concretização das políticas relativas às estradas regionais e acompanhar a execução das medidas delas decorrentes;



REGIÃO AUTÓNOMA DA MADEIRA

GOVERNO REGIONAL

SECRETARIA REGIONAL DOS ASSUNTOS PARLAMENTARES E EUROPEUS

GABINETE DO SECRETÁRIO

QUADRO DE OBJETIVOS DE DRAJ

OBJETIVOS SRAPE	OBJETIVOS GERAIS	OBJETIVO OPERACIONAL	AÇÃO INICIATIVA
7	Orientação e coordenação dos serviços dos registos civil, predial, comercial e de automóveis, do departamento do Jornal Oficial e do Notariado da Região Autónoma da Madeira.	Alargar, obtido o acordo e colaboração do IRN, IP, os serviços “Balcão das heranças” e de “Balcão de divórcio com partilha” a outras conservatórias do Registo Civil da Região	Promover a recolha, o tratamento e a divulgação da documentação e da informação técnico-jurídica relevante para os serviços dos registos e do notariado.
1 e 7		Promover as ações necessárias relativas ao aproveitamento e desenvolvimento dos recursos patrimoniais e financeiros afetos à estrutura nuclear da DRAJ e aos serviços externos regionais	Atribuir, em coordenação e obtido o acordo do IRN, IP, a competência para tramitar registos pedidos <i>online</i> a mais conservatórias da Região, tendo em vista garantir que as receitas relativas a pedidos com conexão regional sejam aqui arrecadadas
1e 7		Aumentar o número de procedimentos elaborados nos serviços “Balcão de heranças e de divórcios com partilha” e “Casa pronta”	Contribuir para a melhoria da eficácia dos serviços dos registos e do notariado, propondo as medidas normativas, técnicas e organizacionais que se revelem adequadas e garantindo o seu cumprimento uma vez adotadas
7		Melhorar os tempos de resposta nos serviços de registo, com redução dos tempos de espera e atendimentos e bem assim dos prazos para a feitura dos atos e registos de qualquer espécie e da disponibilização dos respetivos títulos aos utentes	
7		Assegurar a formação técnico-jurídica e	Programar e promover as ações necessárias à formação dos recursos



REGIÃO AUTÓNOMA DA MADEIRA

GOVERNO REGIONAL

SECRETARIA REGIONAL DOS ASSUNTOS PARLAMENTARES E EUROPEUS

GABINETE DO SECRETÁRIO

		aplicacional colaboradores	dos	humanos afetos à estrutura nuclear da DRAJ e aos serviços externos regionais, bem como assegurar a sua realização;
--	--	-------------------------------	-----	--

8. RECURSOS HUMANOS E FINANCEIROS

RECURSOS FINANCEIROS

Orçamento de Funcionamento: 26.622.068€ (dos quais 21.848.419€ para *Despesas Com o Pessoal* e 3.540.635€ para *Aquisição De Bens e Serviços*)

Orçamento de Investimentos do Plano: 157.100.482€

- Total Orçamento SRAPE 2016: 183.722.550€

Em seguida, apresentamos os dados relativos ao pessoal em funções na SRAPE (por carreira).

RECURSOS HUMANOS

Carreira	N.º de funcionários
Assistente técnico	158
Assistente operacional	356
Administrativa (específica da RAM)	15



REGIÃO AUTÓNOMA DA MADEIRA

GOVERNO REGIONAL

SECRETARIA REGIONAL DOS ASSUNTOS PARLAMENTARES E EUROPEUS

GABINETE DO SECRETÁRIO

Técnico Superior	146
TOTAL	675

Direção Geral de Administração da Justiça

Carreira	N.º de funcionários
Administrativo	1
Ajudante dos registos e notariado	52
Assistente Operacional	5
Assistente Técnico	34
Conservador/Notário	11
Dirigente	5
Escriturário dos registos e notariado	53
Técnico Superior	7
Total	168



REGIÃO AUTÓNOMA DA MADEIRA
GOVERNO REGIONAL
SECRETARIA REGIONAL DOS ASSUNTOS PARLAMENTARES E EUROPEUS
GABINETE DO SECRETÁRIO

9. SIGLAS, ACRÓNIMOS E ABREVIATURAS

CAF	<i>Common Assessment Framework</i>
DRAECE Cooperação Externa	Direção Regional dos Assuntos Europeus e da Cooperação Externa
DRAJ	Direção Regional de Administração da Justiça
DRE	Direção Regional de Estradas
DRESC Conservação	Direção Regional de Equipamento Social e Conservação
DRGROP Gestão de Obras Públicas	Direção Regional de Planeamento, Recursos e Gestão de Obras Públicas
LREC	Laboratório Regional de Engenharia Civil
PA	Plano de Atividades
ORAM	Orçamento da Região Autónoma da Madeira
PIDDAR Despesas de Desenvolvimento da Região Autónoma da Madeira	Plano e Programa de Investimentos e Despesas de Desenvolvimento da Região Autónoma da Madeira
QUAR	Quadro de Avaliação e Responsabilização
SRAPE e Europeus	Secretaria Regional de Assuntos Parlamentares e Europeus



REGIÃO AUTÓNOMA DA MADEIRA
GOVERNO REGIONAL
SECRETARIA REGIONAL DOS ASSUNTOS PARLAMENTARES E EUROPEUS
GABINETE DO SECRETÁRIO