



REGIÃO AUTÓNOMA DA MADEIRA

GOVERNO REGIONAL

SECRETARIA REGIONAL DOS ASSUNTOS PARLAMENTARES E EUROPEUS

GABINETE DO SECRETÁRIO

Alvarado
[Signature]
28/02/2017

PLANO DE ATIVIDADES 2017



**Região Autónoma
da Madeira**
Governo Regional

**Secretaria Regional
dos Assuntos Parlamentares e Europeus**

Versão 2.2

Homologado por



REGIÃO AUTÓNOMA DA MADEIRA
GOVERNO REGIONAL
SECRETARIA REGIONAL DOS ASSUNTOS PARLAMENTARES E EUROPEUS
GABINETE DO SECRETÁRIO

O Secretário Regional dos Assuntos Parlamentares e Europeus

Despacho

Aprovado

Mário Sérgio Quaresma Gonçalves Marques



REGIÃO AUTÓNOMA DA MADEIRA
GOVERNO REGIONAL
SECRETARIA REGIONAL DOS ASSUNTOS PARLAMENTARES E EUROPEUS
GABINETE DO SECRETÁRIO

ÍNDICE

ÍNDICE

1. INTRODUÇÃO	4
2. ESTRUTURA ORGÂNICA	5
3. VISÃO	8
4. MISSÃO	9
5. ATRIBUIÇÕES	10
5. VALORES	11
6. OBJETIVOS ESTRATÉGICOS DA SRAPE	14
7. QUAR – Quadro de Avaliação e Responsabilização de 2017	16
8. RECURSOS HUMANOS E FINANCEIROS	40
9. SIGLAS, ACRÓNIMOS E ABREVIATURAS	42



REGIÃO AUTÓNOMA DA MADEIRA
GOVERNO REGIONAL
SECRETARIA REGIONAL DOS ASSUNTOS PARLAMENTARES E EUROPEUS
GABINETE DO SECRETÁRIO

1. INTRODUÇÃO

O Plano de Atividades da Secretaria Regional dos Assuntos Parlamentares e Europeus foi elaborado de acordo com Programa do XII Governo Regional da Madeira, com o Orçamento Regional e com o PIDDAR para 2017.

Está, como de resto não poderia deixar de ser, devidamente enquadrado com o Decreto Regulamentar Regional n.º 2/2015/M, de 12 de maio, o Decreto Regulamentar Regional n.º 6/2015/M, de 10 de julho, alterado pelo Decreto Regulamentar Regional n.º 3/2016/M, de 21 de janeiro.

Tem como grande finalidade o planeamento de todas as atividades a desenvolver ao longo de 2017, pelas diversas estruturas orgânicas da Secretaria, suportado num processo de gestão por objetivos em que a partir dos objetivos estratégicos se promove o seu desdobramento em cascata (até aos objetivos dos funcionários, integrados no presente ciclo avaliativo e de gestão).

Foram delineados os objetivos estratégicos, desdobrados em objetivos gerais (por cada Direção Regional e/ou equivalente) e operacionais e que têm como finalidade alcançar a melhoria contínua dos serviços prestados e maior eficácia nos resultados, através da otimização dos seus recursos e gestão mais eficiente, com vista à satisfação das diversas tipologias de *cliente*.

Este Plano é um instrumento de gestão, que, enquanto tal, é flexível e dinâmico, e está sujeito a verificação periódica, monitorização e revisão. Pode sofrer eventuais alterações, ajustes ou correções, decorrente desse processo de monitorização, em conformidade com o quadro legal vigente.



REGIÃO AUTÓNOMA DA MADEIRA
GOVERNO REGIONAL
SECRETARIA REGIONAL DOS ASSUNTOS PARLAMENTARES E EUROPEUS
GABINETE DO SECRETÁRIO

2. ESTRUTURA ORGÂNICA

A Secretaria Regional dos Assuntos Parlamentares e Europeus prossegue as suas atribuições através de serviços integrados na administração direta e de uma entidade integrada no setor empresarial da Região Autónoma da Madeira, nomeadamente:

1. Gabinete do Secretário Regional:

A organização interna do Gabinete compreende unidades nucleares e flexíveis que funcionam sob a sua direta dependência e obedece ao modelo de estrutura hierarquizada.

2. Direção Regional da Administração da Justiça:

Direção, orientação e coordenação dos serviços dos registos civil, predial, comercial e de automóveis, do departamento do Jornal Oficial e do Notariado da Região Autónoma da Madeira.

3. Direção Regional dos Assuntos Europeus e da Cooperação Externa:

Definição, a coordenação e a execução da ação externa do Governo Regional no domínio dos assuntos europeus e da cooperação externa junto das instâncias próprias nacionais e das instituições e dos órgãos da União Europeia, bem como das organizações inter-regionais europeias e internacionais.

4. Direção Regional de Estradas:

Assegurar a execução política do planeamento, da concretização e da gestão das infraestruturas rodoviárias da responsabilidade do Governo Regional da Madeira.



REGIÃO AUTÓNOMA DA MADEIRA
GOVERNO REGIONAL
SECRETARIA REGIONAL DOS ASSUNTOS PARLAMENTARES E EUROPEUS
GABINETE DO SECRETÁRIO

5. Direção Regional de Planeamento, Recursos e Gestão de Obras Públicas:

Assegurar as funções de apoio técnico e logístico à Direção Regional de Equipamento Social e Conservação, nos domínios da gestão dos recursos humanos, do apoio técnico-jurídico e contencioso, da documentação de informação, da contratação pública, da programação e planeamento estratégico e do controlo e gestão orçamental.

6. Direção Regional de Equipamento Social e Conservação:

Assegurar a manutenção, a conservação e a reabilitação de edifícios, equipamentos e infraestruturas públicas, bem como a concretização de obras públicas, por forma a garantir a execução de políticas do Governo Regional para o sector.

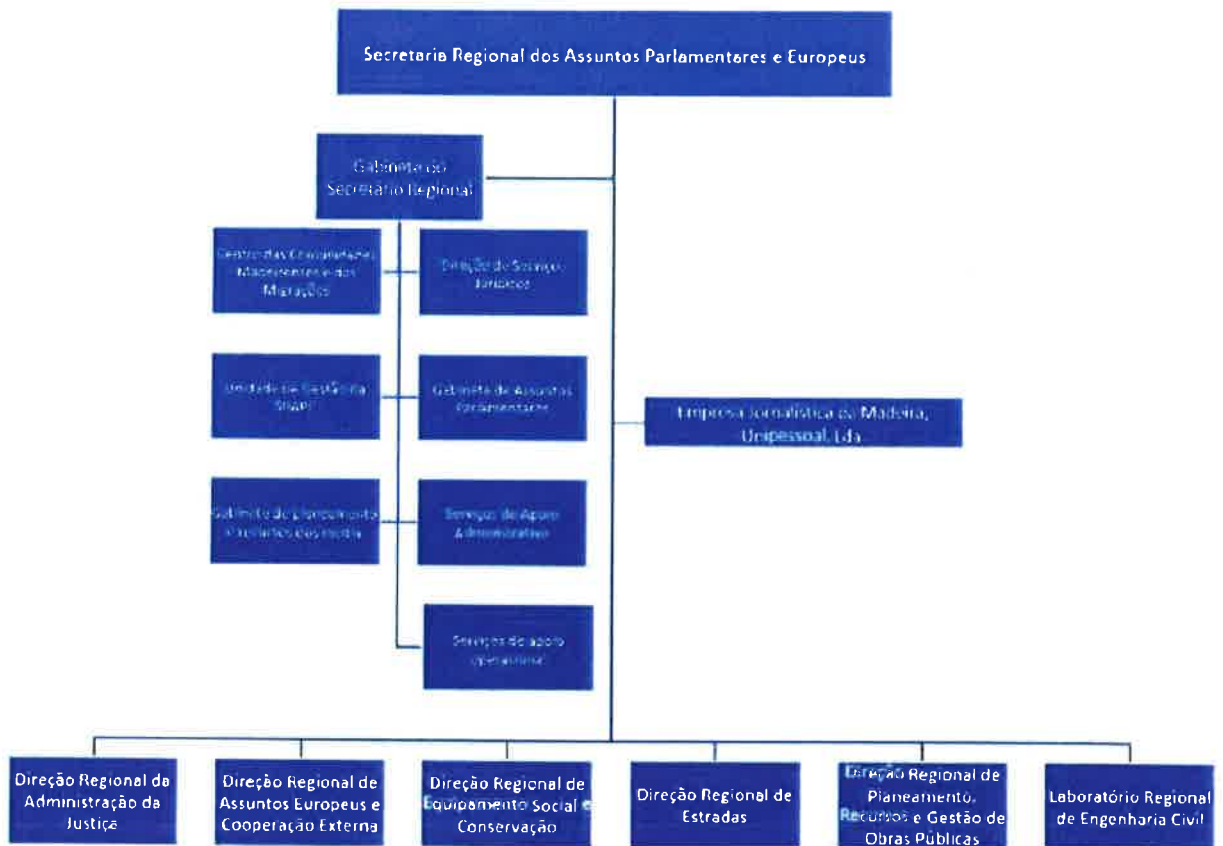
7. Laboratório Regional de Engenharia Civil:

Realizar, coordenar e promover a investigação científica e o desenvolvimento tecnológico, bem como outras atividades científicas e técnicas necessárias ao progresso e à boa prática da engenharia civil, exercendo a sua ação, fundamentalmente, nos domínios da construção e obras públicas, da habitação e urbanismo, do ambiente, da indústria dos materiais, componentes e outros produtos para a construção e em áreas afins, visando a sua atividade, no essencial, a qualidade e a segurança das obras, a proteção e a reabilitação do património natural e construído, bem como a modernização e inovação tecnológicas do setor da construção.



REGIÃO AUTÓNOMA DA MADEIRA
GOVERNO REGIONAL
SECRETARIA REGIONAL DOS ASSUNTOS PARLAMENTARES E EUROPEUS
GABINETE DO SECRETÁRIO

REPRESENTAÇÃO GRÁFICA





REGIÃO AUTÓNOMA DA MADEIRA
GOVERNO REGIONAL
SECRETARIA REGIONAL DOS ASSUNTOS PARLAMENTARES E EUROPEUS
GABINETE DO SECRETÁRIO

3. VISÃO

Departamento governativo com gestão equilibrada e racional, atento às necessidades e às exigências do interesse comum para o desenvolvimento de políticas orientadas para as áreas tuteladas, cujas decisões são informadas e assentam na boa governança, transparência, prestação de contas (*accountability*), participação, isenção, igualdade, idoneidade e responsabilidade.



REGIÃO AUTÓNOMA DA MADEIRA
GOVERNO REGIONAL
SECRETARIA REGIONAL DOS ASSUNTOS PARLAMENTARES E EUROPEUS
GABINETE DO SECRETÁRIO

4. MISSÃO

Definir, coordenar e executar a política regional nos setores da administração da justiça, assuntos europeus, assuntos parlamentares, comunidades madeirenses e imigração, comunicação social, edifícios e equipamentos públicos, estradas e obras públicas, bem como promover investigação científica e o desenvolvimento tecnológico.



REGIÃO AUTÓNOMA DA MADEIRA
GOVERNO REGIONAL
SECRETARIA REGIONAL DOS ASSUNTOS PARLAMENTARES E EUROPEUS
GABINETE DO SECRETÁRIO

5. ATRIBUIÇÕES

São atribuições da Secretaria Regional dos Assuntos Parlamentares e Europeus:

1. Elaborar, no quadro do Plano de Desenvolvimento Regional, os planos setoriais relativos aos seus domínios de atuação definidos na sua Missão;
2. Assegurar o desenvolvimento integrado das ações conducentes à satisfação das necessidades coletivas nos setores do seu âmbito, definidos na sua Missão;
3. Superintender e realizar a gestão dos meios humanos e materiais para a efetivação das atribuições enunciadas na alínea anterior;
4. Assegurar a observância das disposições reguladoras das tarefas que lhe são cometidas, sem prejuízo das atribuições e competências conferidas por lei a outras entidades;
5. Promover formas de cooperação com entidades regionais, nacionais e internacionais, no âmbito das suas áreas de atuação, definidas na sua Missão;
6. Promover e assegurar a articulação entre o Governo Regional e a Assembleia Legislativa;
7. Assegurar a representação do Governo Regional nas comissões interministeriais e noutros organismos nacionais ou supranacionais, quando as respetivas atribuições abrangem questões relativas à situação dos emigrantes, assuntos europeus, cooperação externa e Comunicação Social;
8. São ainda acometidas à SRAPE as atribuições referentes à manutenção, gestão e apoio às casas da Madeira do Porto e Coimbra em território continental e na Região Autónoma dos Açores.



REGIÃO AUTÓNOMA DA MADEIRA
GOVERNO REGIONAL
SECRETARIA REGIONAL DOS ASSUNTOS PARLAMENTARES E EUROPEUS
GABINETE DO SECRETÁRIO

5. VALORES

Práxis política personalista

A nossa ação governativa tem como ambição a transformação da realidade, assente na centralidade da Pessoa Humana e na absoluta impossibilidade da sua objetivação, garantindo a defesa da sua inviolabilidade, da sua liberdade, da sua criatividade e do seu sistema de valores.

Interesse público

A nossa governação está permanentemente orientada para a defesa do interesse público e do bem comum da população madeirense, em consonância com a Constituição da República Portuguesa, com o Estatuto Político-Administrativo da Região Autónoma da Madeira, com o Programa do XII Governo Regional e com uma consciência ética rigorosa e exigente.

Ação Glocal

Fusão entre a Globalização e a Localização que resulta no princípio de que os grandes valores globais apenas se concretizam localmente e, paralelamente, a cultura global é um produto da multiplicidade de culturas locais. Síntese do “pensar globalmente, agir localmente”, este princípio determina que o potencial da Região assenta na sua capacidade de produção de valor para o mundo global, para isso contribuindo decisivamente os ecossistemas locais.



REGIÃO AUTÓNOMA DA MADEIRA
GOVERNO REGIONAL
SECRETARIA REGIONAL DOS ASSUNTOS PARLAMENTARES E EUROPEUS
GABINETE DO SECRETÁRIO

Subsidiariedade

As melhores decisões para a prosperidade da população madeirense são tomadas na Região. Esta Secretaria encontrará soluções governativas nos recursos locais e nas respostas existentes na comunidade.

Integração

A ação governativa observa a multidimensionalidade que caracteriza a pessoa humana e a sociedade. Tal como nenhuma pessoa é uma “ilha” isolada, também os seus problemas e as soluções não são estanques. Estão em comunicação com inúmeros fenómenos, constituindo-se como poliedros e apenas uma resposta integrada será coroada de sucesso.

Articulação

Desenvolvemos uma política concertada entre os diversos agentes que existem no território regional, recorrendo-se a parcerias, partilha, cooperação e corresponsabilização.

Participação

Acreditamos que as pessoas têm consciência e capacidade crítica para decidir aquilo que é melhor para si. Importa auscultá-las antes da tomada de decisão pois uma decisão participada será sempre mais democrática e, simultaneamente, mais eficaz.



REGIÃO AUTÓNOMA DA MADEIRA
GOVERNO REGIONAL
SECRETARIA REGIONAL DOS ASSUNTOS PARLAMENTARES E EUROPEUS
GABINETE DO SECRETÁRIO

Inovação

Num mundo em permanente transformação, as soluções devem ser inovadoras e dialéticas, sustentadas em paradigmas inovadores. A experimentação, quando suportada em inovação, também é válida em política.

Sustentabilidade

A nossa ação governativa assenta em princípios de racionalização na gestão de recursos de modo a garantir a sustentabilidade imediata e, mais importante, futura.

Transparência, probidade, integridade e honestidade

Acreditamos que estes são valores fundamentais a toda a ação governativa e não prescindimos de ter estes valores como nossos guias de ação.



REGIÃO AUTÓNOMA DA MADEIRA
GOVERNO REGIONAL
SECRETARIA REGIONAL DOS ASSUNTOS PARLAMENTARES E EUROPEUS
GABINETE DO SECRETÁRIO

6. OBJETIVOS ESTRATÉGICOS DA SRAPE

1	Consolidar políticas públicas de modernização e simplificação administrativas, aumentando os índices de eficácia e eficiência na administração pública
2	Promover os valores de integridade, probidade, isenção, transparência e responsabilidade nos serviços de administração direta, através da elaboração e aplicação de instrumentos de orientação, monitorização e avaliação das práticas políticas e administrativas
3	Encontrar mecanismos institucionais e novas redes de cooperação e comunicação que respondam às necessidades atuais de relacionamento entre a Região e os seus naturais e descendentes na diáspora.
4	Assegurar o livre exercício do direito à informação e à liberdade de imprensa, salvaguardando o pluralismo e da diversidade informativa e o regular e eficaz funcionamento do mercado regional de imprensa escrita e de áudio— visual, em condições de transparência e equidade
5	Prosseguir a definição, a coordenação e a execução da ação externa do Governo Regional no domínio dos assuntos europeus e da cooperação com os departamentos do Governo Regional competentes
6	Desenvolver políticas e medidas que garantam a sustentabilidade, operacionalidade, segurança e acessibilidade das infraestruturas, instalações e equipamentos públicos regionais, priorizando intervenções de conservação, manutenção e outras necessárias à mitigação e prevenção de riscos naturais
7	Melhorar o desempenho e a eficácia dos serviços de justiça, nas áreas já regionalizadas, em favor do cidadão
8	Garantir a correta e eficaz articulação entre o Governo Regional da Madeira e a Assembleia Legislativa da Madeira, desenvolvendo mecanismos que desencadeiem e aprofundem a reforma do sistema político, adaptando-o aos atuais paradigmas de exigência dos cidadãos, da sociedade e das instituições



REGIÃO AUTÓNOMA DA MADEIRA
GOVERNO REGIONAL
SECRETARIA REGIONAL DOS ASSUNTOS PARLAMENTARES E EUROPEUS
GABINETE DO SECRETÁRIO

INICIATIVAS DE VALOR ESTRATÉGICO

Serão prosseguidas várias iniciativas orientadas para a eficiência e eficácia das atividades de gestão e suporte, destacando-se:

- A planificação de um processo de uma avaliação CAF (*Common Assessment Framework*), incluindo o desenvolvimento de indicadores de gestão e de desempenho;
- O desenvolvimento de ações com vista à modernização administrativa;
- Atualização do Plano de Prevenção de Riscos de Corrupção e Infrações Conexas.



REGIÃO AUTÓNOMA DA MADEIRA
GOVERNO REGIONAL
SECRETARIA REGIONAL DOS ASSUNTOS PARLAMENTARES E EUROPEUS
GABINETE DO SECRETÁRIO

7. QUAR – QUADRO DE AVALIAÇÃO E RESPONSABILIZAÇÃO DE 2017



REGIÃO AUTÓNOMA DA MADEIRA

GOVERNO REGIONAL

SECRETARIA REGIONAL DOS ASSUNTOS PARLAMENTARES E EUROPEUS

GABINETE DO SECRETÁRIO

Tabela I

Objetivos Estratégicos	Objetivos Gerais	Serviço Responsável	Objetivos Operacionais	Eficiência/ Eficácia/ Qualidade	Indicador (OO)
OE 1	Certificação e acreditação de serviços técnicos	LREC	Acreditação - ruído ambiental		
	Melhorar a comunicação	LREC	Promoção de consultas e divulgação de resultados online		
OE 1- Consolidar políticas públicas de modernização e simplificação administrativas aumentando os índices de eficácia e eficiência na administração pública;	Assegurar a eficiência e a eficácia dos recursos atribuídos	DRAECE	Garantir a melhoria da gestão dos recursos humanos, materiais e financeiros	Eficiência	Resposta às solicitações
			Assegurar a melhoria contínua da qualidade dos serviços prestados	Eficiência	Processos implementados do Sistema de Gestão de Qualidade (n.º)
	Promover a boas práticas de gestão documental	DRE	Garantir celeridade na receção, registo, classificação e distribuição de documentos	Eficácia	Tempo médio entre a receção e a distribuição interna de documentos (dias úteis)
	Promover as boas práticas de arquivo	DRE	Promover a correta utilização dos espaços de arquivo, mantendo atualizado o arquivo de documentos	Eficácia	Tempo médio entre a distribuição interna de documentos e o seu arquivamento (dias úteis)
	Promover a qualificação dos Recursos Humanos	DRE	Assegurar a formação contínua dos trabalhadores	Qualidade	Trabalhadores que participaram em ações de formação (n.º)



REGIÃO AUTÓNOMA DA MADEIRA

GOVERNO REGIONAL

SECRETARIA REGIONAL DOS ASSUNTOS PARLAMENTARES E EUROPEUS

GABINETE DO SECRETÁRIO

	Garantir a celeridade na resposta às solicitações	DRE	Garantir a celeridade na elaboração de informações, emissão de pareceres e estudos.	Eficácia	Tempo médio de respostas às solicitações (dias úteis)
OE 1- Consolidar políticas públicas de modernização e simplificação administrativas aumentando os índices de eficácia e eficiência na administração pública	Prestar apoio técnico à DRESC	DRPGROP	Promover a correta gestão do arquivo	Eficácia	Tempo médio de disponibilização de processos para consulta aos demais serviços (n.º dias úteis em média)
			Assegurar a correta disponibilização de informação no âmbito de processos expropriativos e da gestão de imóveis	Eficácia	Tempo médio de realização de proposta de resposta aos esclarecimentos solicitados no âmbito dos processos expropriativos efetuados pela ex-sres (n.º dias úteis em média após a receção da informação necessária)
			Disponibilizar o adequado apoio técnico-jurídico e contencioso	Eficácia	Tempo médio de resposta às solicitações de elaboração de informações, emissão de pareceres e estudos jurídicos (n.º dias úteis em média)
				Eficiência	Tempo médio de resposta às solicitações de forma a promover a adequada coordenação dos processos contenciosos, em articulação com os mandatários forenses



REGIÃO AUTÓNOMA DA MADEIRA

GOVERNO REGIONAL

SECRETARIA REGIONAL DOS ASSUNTOS PARLAMENTARES E EUROPEUS

GABINETE DO SECRETÁRIO

				da RAM (n.º dias úteis em média)
			Assegurar a tramitação processual dos procedimentos de contratação pública	Qualidade Formalização dos contratos públicos na data estabelecida/legal (%)
			Garantir a correta gestão dos projetos realizados ao abrigo de programas de iniciativas comunitárias	Qualidade Data de realização de resposta às questões identificadas nos relatórios de auditoria (n.º de dias úteis em média antes da data estabelecida)
			Otimizar a gestão dos recursos financeiros	Eficiência Taxa de execução dos compromissos assumidos (%)
			Otimizar a gestão dos recursos humanos	Eficiência Data de envio da informação de recursos humanos solicitada pelos demais serviços (n.º de dias úteis em média antes da data estabelecida)
			Assegurar a correta gestão e manutenção dos equipamentos e viaturas	Eficácia Tempo médio de elaboração de pareceres de Aquisição e de Abate de viaturas (n.º dias úteis em média)
			Assegurar a correta gestão e manutenção dos equipamentos e viaturas	Eficiência N.º de Viaturas Imobilizadas
			Otimização e correta gestão dos serviços de Transporte e Construção	Eficiência Número médio de serviços de transporte e construção realizados



REGIÃO AUTÓNOMA DA MADEIRA

GOVERNO REGIONAL

SECRETARIA REGIONAL DOS ASSUNTOS PARLAMENTARES E EUROPEUS

GABINETE DO SECRETÁRIO

OE 2 Promover os valores de integridade, probidade, isenção, transparência e responsabilidade nos serviços de administração direta, através da elaboração e aplicação de instrumentos de orientação, monitorização e avaliação das práticas políticas e administrativas;	Melhorar a gestão de recursos financeiros	DRE	Promover a correta certificação da despesa	Eficácia	Percentagem de processos de despesa devolvidos à DRE por não estarem em conformidade (%)
			Aumentar a taxa de execução do orçamento de funcionamento da DRE	Eficiência	Taxa de execução do orçamento de funcionamento (%)
	Melhorar a gestão de recursos humanos	DRE	Promover o correto processamento de abonos e vencimentos aos funcionários da DRE	Eficiência	Falhas no processamento de vencimentos (n.º)
	Melhorar a gestão de processos	DRE	Assegurar o acompanhamento de auditorias realizadas por entidades externas	Eficiência	Inconformidades / irregularidades corrigidas no ano (n.º)
OE 3 Encontrar mecanismos institucionais e novas redes de cooperação e comunicação que respondam às necessidades atuais de relacionamento entre a Região e os seus naturais e descendentes na diáspora, envolvendo-os mais diretamente na construção de um projeto comum, assegurando presença junto das comunidades e	Envolver-se mais diretamente na construção de um projeto comum, assegurando presença junto das comunidades e garantindo a preservação da nossa identidade e da nossa unicidade	CCMM			



REGIÃO AUTÓNOMA DA MADEIRA

GOVERNO REGIONAL

SECRETARIA REGIONAL DOS ASSUNTOS PARLAMENTARES E EUROPEUS

GABINETE DO SECRETÁRIO

garantindo a preservação da nossa identidade e da nossa unicidade.	Estabelecimento de acordos e protocolos de cooperação técnica	LEEC	Instituições de pesquisa e de ensino profissional	Eficiência	
	Definir políticas para o setor das comunidades e migrações, bem como garantir uma comunicação eficaz entre a madeira e a sua Diáspora	CCMM	Promover ações que visem a divulgação e o aprofundamento da cultura madeirense junto das comunidades.	Eficiência	
			Acompanhar o movimento migratório, zelar, pela sua legalidade e colaborar na resolução dos problemas de inserção dos migrantes.		
			Garantir uma informação ampla sobre a Região, com recurso às novas tecnologias, junto das comunidades madeirenses e dos meios de comunicação social dos países de acolhimento.		
	Afirmar-se como interlocutor entre o Governo Regional e as comunidades madeirenses espalhadas pelo mundo e seus representantes, de forma a potenciar o retorno de benefícios, sejam económicos, sociais ou culturais; Acompanhar e apoiar as casas da Madeira existentes no território nacional.				
Centro interpretativo da Diáspora	CCMM	Reconhecer, identificar e preservar a dimensão migrante para a Madeirensidade	Eficiência	Criação do Centro da Diáspora, como centro de estudo, investigação, musealização e divulgação do vasto património social e	



REGIÃO AUTÓNOMA DA MADEIRA

GOVERNO REGIONAL

SECRETARIA REGIONAL DOS ASSUNTOS PARLAMENTARES E EUROPEUS

GABINETE DO SECRETÁRIO

					humano, associado à emigração.
OE 4 Assegurar o livre exercício do direito à informação e à liberdade de imprensa, salvaguardando o pluralismo e da diversidade informativa e o regular e eficaz funcionamento do mercado regional de imprensa escrita e de áudio— visual, em condições de transparência e equidade.	Pluralidade de mercado concorrencial		Devolver uma lógica de mercado concorrencial o pluralismo saudável na comunicação social da Região.		
	Garantir a pluralidade informativa ao nível de operadores de radiodifusão		Promover mecanismos de parceria com as rádios locais		
OE 5 Prosseguir a definição, a coordenação e a execução da ação externa do Governo Regional no domínio dos assuntos europeus e da cooperação externa junto das instâncias próprias nacionais e das Instituições e dos Órgãos da União Europeia, bem como das organizações inter-regionais europeias e internacionais, em concertação com os departamentos do Governo Regional competentes.	Assegurar a defesa dos interesses regionais no âmbito da União Europeia, das organizações inter-regionais e das organizações internacionais, bem como a promoção da cooperação com outras entidades regionais estrangeiras, de	DRAECE	Assegurar a eficácia da defesa dos interesses da Região no âmbito das instâncias nacionais, europeias e internacionais	Eficácia	Resposta às solicitações (%)
					Propostas de iniciativa/posições negociais apresentadas (n.º)
					Docs/dossiers de apoio produzidos (n.º)



REGIÃO AUTÓNOMA DA MADEIRA

GOVERNO REGIONAL

SECRETARIA REGIONAL DOS ASSUNTOS PARLAMENTARES E EUROPEUS

GABINETE DO SECRETÁRIO

	acordo com as orientações políticas				
	Defender a aplicação do Estatuto da Ultraperiferia no quadro das políticas e ações da União Europeia	DRAECE	Reforçar/potenciar as relações de cooperação entre as Regiões Ultraperiféricas, bem como com outras entidades regionais estrangeiras	Eficácia	Contributos para ações de concertação de posições (%)
					Docs de apoio produzidos no âmbito de ações de cooperação e de Parceria RUP (n.º)
	Promover uma maior informação sobre a participação da Região no processo de construção europeia		Otimizar os instrumentos de informação sobre a participação da Região na União Europeia	Eficiência	Data da aprovação do projeto de relatório, ao nível técnico (aprovação em sede de CRAECE)
				Eficiência	Ações de divulgação sobre a UE (n.º)
				Eficiência	N.º de publicações na página Web (n.º)
	Prestar o apoio técnico e logístico à DRESC	DRPGOP	Assegurar a tramitação processual dos procedimentos de contratação pública	Eficácia	Tempo médio de resposta às solicitações de análise e emissão de pareceres sobre as peças dos procedimentos de contratação pública (n.º dias úteis em média)
Eficiência				Tempo médio de disponibilização de informação atualizada sobre o andamento dos	



REGIÃO AUTÓNOMA DA MADEIRA

GOVERNO REGIONAL

SECRETARIA REGIONAL DOS ASSUNTOS PARLAMENTARES E EUROPEUS

GABINETE DO SECRETÁRIO

					procedimentos em curso, relativos a contratação pública aos demais serviços (n.º dias úteis)	
				Garantir a correta gestão dos projetos realizados ao abrigo de programas de iniciativas comunitárias	Eficácia	Tempo médio de disponibilização de informação e normas dos programas dos fundos estruturais comunitários aos demais serviços (n.º dias úteis em média)
					Eficiência	Data de apresentação e submissão de candidaturas de projetos a programas de iniciativas comunitárias (n.º de dias úteis em média antes da data estabelecida)
				Otimizar a gestão dos recursos financeiros	Eficácia	Data de realização dos projetos de orçamento de funcionamento (data estabelecida na circular)
					Eficiência	Data de realização do cálculo dos valores dos Índices para a Revisão de Preços de Empreitada (n.º de dias úteis em média após a receção de toda a informação necessária ao cálculo)



REGIÃO AUTÓNOMA DA MADEIRA

GOVERNO REGIONAL

SECRETARIA REGIONAL DOS ASSUNTOS PARLAMENTARES E EUROPEUS

GABINETE DO SECRETÁRIO

			Otimizar a gestão dos recursos humanos	Eficácia	Data de envio dos esclarecimentos, estudos e pareceres solicitados, tendo como referência os prazos estipulados no CPA e legislação vigente por forma a assegurar o recrutamento de pessoal, mobilidade interna e cedência por interesse público (n.º dias úteis em média antes da data estabelecida)
				Eficiência	Divulgação das ações de formação junto dos diversos serviços (n.º de dias úteis em média após a data de receção da informação)
	Melhoria da segurança de pessoal e de bens	LREC	Desenvolvimento de novas vertentes do sistema de avaliação de riscos naturais	Eficiência	



REGIÃO AUTÓNOMA DA MADEIRA

GOVERNO REGIONAL

SECRETARIA REGIONAL DOS ASSUNTOS PARLAMENTARES E EUROPEUS

GABINETE DO SECRETÁRIO

Objetivos Estratégicos	Objetivos Gerais	Serviço Responsável	Objetivos Operacionais
OE 7 Melhorar o desempenho e a eficácia dos serviços de justiça, nas áreas já regionalizadas, em favor do cidadão.	Alargar, obtido o acordo e colaboração do IRN-IP, os serviços "Balcão de Heranças e Balcão de Divórcio com partilha" a outras Conservatórias do Registo Civil da Região.	DRAJ	Alargar para 6 balcões
	Atribuição, em coordenação e obtido o acordo do IRN-IP, de competência a mais conservatórias da Região para tramitar registos pedidos on-line, tendo em vista garantir que as receitas relativas a pedidos com conexão regional, sejam aqui arrecadadas	DRAJ	Alargar para 5 conservatórias
	Redução dos prazos para a feitura dos atos e registos e sua disponibilização aos utentes, com medição dos tempos médios de atendimento para os serviços, conservatórias e balcões de registos, que disponham de equipamento de medição adequado.	DRAJ	Redução para 3 dias úteis no registo predial e 2 dias úteis no registo comercial.
			Redução para 30 minutos no tempo médio de espera e para 10 minutos no tempo médio de atendimento.
	Desenvolver o capital humano através de ações de formação a nível técnico-jurídico ou aplicacional em parceria com o STRN e/ou ASCR	DRAJ	Ministrar 200 horas de formação.
	Melhorar a qualidade de atendimento, reduzindo o número de reclamações no livro amarelo.	DRAJ	Reduzir em 10% o número de reclamações



REGIÃO AUTÓNOMA DA MADEIRA

GOVERNO REGIONAL

SECRETARIA REGIONAL DOS ASSUNTOS PARLAMENTARES E EUROPEUS

GABINETE DO SECRETÁRIO

<p>OE 8</p> <p>Garantir a correta e eficaz articulação entre o Governo Regional da Madeira e a Assembleia Legislativa da Madeira, desenvolvendo mecanismos que desencadeiem e aprofundem a reforma do sistema político, adaptando-o aos atuais paradigmas de exigência dos cidadãos, da sociedade e das instituições.</p>	<p>Promover e assegurar a articulação entre o Governo Regional e a Assembleia Legislativa</p>	<p>GAB</p>	<p>Elaborar relatórios e ferramentas de monitorização e acompanhamento do processo legislativo</p>
--	---	------------	--



REGIÃO AUTÓNOMA DA MADEIRA

GOVERNO REGIONAL

SECRETARIA REGIONAL DOS ASSUNTOS PARLAMENTARES E EUROPEUS

GABINETE DO SECRETÁRIO

TABELA II QUAR 2017

Objetivo Estratégico	SERVIÇO	Eficiência/ Eficácia/ Qualidade	Indicador (00)	Meta (00)	Fonte de Verificação	Monitorização semestral			
						Data	Desvio	Data	Desvio
OE 1	DRESC - DRPGOP	Qualidade	Formalização dos contratos públicos na data estabelecida/legal (%)	95%					
		Qualidade	Data de realização de resposta às questões identificadas nos relatórios de auditoria (n.º de dias úteis em média antes da data estabelecida)	2%					
		Eficiência	Taxa de execução dos compromissos assumidos (%)	90%					
		Eficiência	Data de envio da informação de recursos humanos solicitada pelos demais serviços (n.º de dias úteis em média antes da data estabelecida)	2%					



REGIÃO AUTÓNOMA DA MADEIRA

GOVERNO REGIONAL

SECRETARIA REGIONAL DOS ASSUNTOS PARLAMENTARES E EUROPEUS

GABINETE DO SECRETÁRIO

	Eficiência	Tempo médio de elaboração de pareceres de Aquisição e de Abate de viaturas (n.º dias úteis em média)	5					
	Eficiência	N.º de Viaturas Imobilizadas	180					
	Eficiência	Número médio de serviços de transporte e construção realizados	2,5					



REGIÃO AUTÓNOMA DA MADEIRA

GOVERNO REGIONAL

SECRETARIA REGIONAL DOS ASSUNTOS PARLAMENTARES E EUROPEUS

GABINETE DO SECRETÁRIO

Objetivo Estratégico	Serviço	Eficiência/ Eficácia/ Qualidade	Indicador (OO)	Meta (OO)	Fonte de Verificação	Monitorização semestral			
						Data	Desvio	Data	Desvio
OE 2	DRE	Eficácia	Percentagem de processos de despesa devolvidos à DRE por não estarem em conformidade (%)	A:7% NA:>7% S:<7%	Sistema de Informação de Correspondência, Email, Protocolo Externo da DSF e Guias de Devolução da DROT				
		Eficiência	Taxa de execução do orçamento de funcionamento (%)	A:85% NA:>85% S:<85%	Balancete de Execução Orçamental				
		Eficiência	Falhas no processamento de vencimentos (n.º)	A:10 NA:>10 S:<10	Guias de devolução da SRF				



REGIÃO AUTÓNOMA DA MADEIRA

GOVERNO REGIONAL

SECRETARIA REGIONAL DOS ASSUNTOS PARLAMENTARES E EUROPEUS

GABINETE DO SECRETÁRIO

Objetivo Estratégico	Serviço	Eficiência/ Eficácia/ Qualidade	Indicador (00)	Meta (00)	Fonte de Verificação	Monitorização semestral			
						Data	Desvio	Data	Desvio
OE 3	CCMM	Eficiência	Realização do Fórum Madeira Global e reunião do Concelho da Diáspora						
			Garantir o funcionamento do Gabinete de apoio ao Emigrante Madeirense						
			Newsletter do perfil FB do CCMM						
			Participação nos diversos grupos de trabalho nacionais sobre migrações.						
Objetivo Estratégico	Serviço	Eficiência/ Eficácia/ Qualidade	Indicador (00)	Meta (00)	Fonte de Verificação	Monitorização semestral			
OE 4									

Serviço	Indicador (00)	Meta (00)	Fonte de Verificação	Monitorização semestral
---------	----------------	-----------	----------------------	-------------------------



REGIÃO AUTÓNOMA DA MADEIRA

GOVERNO REGIONAL

SECRETARIA REGIONAL DOS ASSUNTOS PARLAMENTARES E EUROPEUS

GABINETE DO SECRETÁRIO

Objetivo Estratégico		Eficiência/ Eficácia/ Qualidade				Data	Desvio	Data	Desvio
OE 5	DRAECE	Eficácia	Resposta às solicitações (%)	80%	Aplicação Gestinform	jul/17		jan/18	
			Propostas de iniciativa/posições negociais apresentadas (n.º)	20	Aplicação Gestinform	jul/17		jan/18	
			Docs/dossiers de apoio produzidos (n.º)	20	Aplicação Gestinform	jul/17		jan/18	
			Contributos para ações de concertação de posições (%)	80%	Aplicação Gestinform	jul/17		jan/18	
			Ind.5: Docs de apoio produzidos no âmbito de ações de cooperação e de Parceria RUP (n.º)	8	Aplicação Gestinform	jul/17		jan/18	
	DRAECE	Eficiência	Ind.6: Data da aprovação do projeto de relatório, ao nível técnico (aprovação em sede de CRAECE)	22/03/2017	Aplicação Gestinform	jul/17		-	-



REGIÃO AUTÓNOMA DA MADEIRA

GOVERNO REGIONAL

SECRETARIA REGIONAL DOS ASSUNTOS PARLAMENTARES E EUROPEUS

GABINETE DO SECRETÁRIO

			Ind. 7: Ações de divulgação sobre a UE (n.º)	5	Aplicação Gestinform	jul/17		jan/18	
			Ind. 8: N.º de publicações na página Web (n.º)	10	Aplicação Gestinform	jul/17		jan/18	
Objetivo Estratégico	Serviço	Eficiência/ Eficácia/ Qualidade	Indicador (OO)	Meta (OO)	Fonte de Verificação	Monitorização semestral			
						Data	Desvio	Data	Desvio
OE 6	DRESC - DRPGO P	Eficácia	Data de realização dos projetos de orçamento de funcionamento (data estabelecida na circular)		Sistema de registo de correspondência e/ou correio Eletrónico				
		Eficiência	Data de realização do cálculo dos valores dos Índices para a Revisão de Preços de Empreitada (n.º de dias úteis em média após a receção de toda a informação necessária ao cálculo)	30	Sistema de registo de correspondência e/ou correio Eletrónico				
		Eficácia	Data de envio dos esclarecimentos,	2					



REGIÃO AUTÓNOMA DA MADEIRA

GOVERNO REGIONAL

SECRETARIA REGIONAL DOS ASSUNTOS PARLAMENTARES E EUROPEUS

GABINETE DO SECRETÁRIO

		estudos e pareceres solicitados, tendo como referência os prazos estipulados no CPA e legislação vigente por forma a assegurar o recrutamento de pessoal, mobilidade interna e cedência por interesse público (n.º dias úteis em média antes da data estabelecida)		Sistema de registo de correspondência e/ou correio Eletrónico			
	Eficiência	Divulgação das ações de formação junto dos diversos serviços (n.º de dias úteis em média após a data de receção da informação)	1	Sistema de registo de correspondência e/ou correio Eletrónico			



REGIÃO AUTÓNOMA DA MADEIRA

GOVERNO REGIONAL

SECRETARIA REGIONAL DOS ASSUNTOS PARLAMENTARES E EUROPEUS

GABINETE DO SECRETÁRIO

Objetivo Estratégico	Serviço	Eficiência/ Eficácia/ Qualidade	Indicador (OO)	Meta (OO)	Fonte de Verificação	Monitorização semestral				
						Data	Desvio	Data	Desvio	
OE 6	DRE	Qualidade	Irregularidades com impacto no normal decurso dos procedimentos de contratação pública (n.º)	A:5 NA:>5 S:<5						
		Eficiência	Tempo médio de respostas às solicitações (dias úteis)	A:10 NA:>10 S:<10						
		Eficiência	Tempo médio da prestação de esclarecimentos no âmbito das parcelas necessárias à realização de obras (n.º de dias úteis após a receção da informação necessária)	5	Sistema de registo de correspondência					
		Eficácia	Tempo médio de preparação e instrução de processos e procedimentos administrativos tendentes à formação de decisão juridicamente sustentada (n.º dias úteis em média)	30	Sistema de registo de correspondência e/ou correio Eletrónico					
		Eficiência	Tempo médio de elaboração de propostas legislativas e de emissão de pareceres (N.º de dias úteis em média)	120	Sistema de registo de correspondência e/ou correio Eletrónico					



REGIÃO AUTÓNOMA DA MADEIRA

GOVERNO REGIONAL

SECRETARIA REGIONAL DOS ASSUNTOS PARLAMENTARES E EUROPEUS

GABINETE DO SECRETÁRIO

	Eficácia	Tempo médio de resposta às solicitações de análise e emissão de pareceres sobre as peças dos procedimentos de contratação pública (n.º dias úteis em média)	15	Processos físicos e/ou eletrónicos				
	Eficiência	Tempo médio de disponibilização de informação atualizada sobre o andamento dos procedimentos em curso, relativos a contratação pública aos demais serviços (n.º dias úteis)	2	Sistema de registo de correspondência e/ou correio Eletrónico				
	Eficácia	Tempo médio de disponibilização de informação e normas dos programas dos fundos estruturais comunitários aos demais serviços (n.º dias úteis em média)	20	Sistema de registo de correspondência e/ou correio Eletrónico				
	Eficiência	Data de apresentação e submissão de candidaturas de projetos a programas de iniciativas comunitárias (n.º de dias úteis em média antes da data estabelecida)	2	Portais específicos				



REGIÃO AUTÓNOMA DA MADEIRA

GOVERNO REGIONAL

SECRETARIA REGIONAL DOS ASSUNTOS PARLAMENTARES E EUROPEUS

GABINETE DO SECRETÁRIO

Objetivo Estratégico	Serviço	Eficiência/ Eficácia/ Qualidade	Indicador (00)	Meta (00)	Fonte de Verificação	Monitorização semestral			
						Data	Desvio	Data	Desvio
OE 6	DRESC - DRPGOP	Eficácia	Data de realização dos projetos de orçamento de funcionamento (data estabelecida na circular)		Sistema de registo de correspondência e/ou correio Eletrónico				
		Eficiência	Data de realização do cálculo dos valores dos Índices para a Revisão de Preços de Empreitada (n.º de dias úteis em média após a receção de toda a informação necessária ao calculo)	30	Sistema de registo de correspondência e/ou correio Eletrónico				
		Eficácia	Data de envio dos esclarecimentos, estudos e pareceres solicitados, tendo como referência os prazos estipulados no CPA e legislação vigente por forma a assegurar o recrutamento de pessoal, mobilidade interna e cedência por interesse público (n.º dias úteis em média antes da data estabelecida)	2	Sistema de registo de correspondência e/ou correio Eletrónico				
		Eficiência	Divulgação das ações de formação junto dos diversos serviços (n.º de dias úteis em média após a data de receção da informação)	1	Sistema de registo de correspondência e/ou correio Eletrónico				



REGIÃO AUTÓNOMA DA MADEIRA

GOVERNO REGIONAL

SECRETARIA REGIONAL DOS ASSUNTOS PARLAMENTARES E EUROPEUS

GABINETE DO SECRETÁRIO

Objetivo Estratégico	Serviço	Eficiência/ Eficácia/ Qualidade	Indicador (00)	Meta (00)	Fonte de Verificação	Monitorização semestral			
						Data	Desvio	Data	Desvio
OE 7	DRAJ	Eficiência	Alargar para 6 Balcões	6					
		Eficiência	Redução para 3 dias uteis no registo predial e 2 dias uteis no registo comercial	3					
			Redução para 30 minutos no tempo médio de espera e para 10 minutos no tempo médio de atendimento	30					
		Eficácia	Alargar para 5 conservatórias	5					
		Eficácia	Ministrar 200 horas de formação	200					
		Qualidade	Reduzir 10% o número de reclamações	10%					



REGIÃO AUTÓNOMA DA MADEIRA

GOVERNO REGIONAL

SECRETARIA REGIONAL DOS ASSUNTOS PARLAMENTARES E EUROPEUS

GABINETE DO SECRETÁRIO

Objetivo Estratégico	Serviço	Eficiência/ Eficácia/ Qualidade	Indicador (OO)	Meta (OO)	Fonte de Verificação	Monitorização semestral			
						Data	Desvio	Data	Desvio
OE 8	GAB	Eficiência	Elaborar relatórios e ferramentas de monitorização e acompanhamento do processo legislativo		Acompanhar o processo legislativo Proceder à recolha de documentação e informação				

Legenda:	
A:	Atingiu
N/A:	Não Atingiu
S:	Superou em



REGIÃO AUTÓNOMA DA MADEIRA
GOVERNO REGIONAL
SECRETARIA REGIONAL DOS ASSUNTOS PARLAMENTARES E EUROPEUS
GABINETE DO SECRETÁRIO

8. RECURSOS HUMANOS E FINANCEIROS

RECURSOS FINANCEIROS

Orçamento de Funcionamento: 25.360.132€ (dos quais 21.546.012€ para *Despesas com o Pessoal* e 2.996.310€ para *Aquisição De Bens e Serviços*)

Orçamento de Investimentos do Plano:

- Total Orçamento SRAPE 2017: 152 071424,00€

Em seguida, apresentamos os dados relativos ao pessoal em funções na SRAPE (por carreira).

RECURSOS HUMANOS

Carreira	N.º de funcionários
Assistente técnico	148
Assistente operacional	334
Administrativa (específica da RAM)	17
Técnico Superior	119
TOTAL	618



REGIÃO AUTÓNOMA DA MADEIRA
GOVERNO REGIONAL
SECRETARIA REGIONAL DOS ASSUNTOS PARLAMENTARES E EUROPEUS
GABINETE DO SECRETÁRIO

Direção Regional de Administração da Justiça

Carreira	N.º de funcionários
Administrativo	1
Ajudante dos registos e notariado	52
Assistente Operacional	5
Assistente Técnico	34
Conservador/Notário	11
Dirigente	5
Escriturário dos registos e notariado	53
Técnico Superior	7
Total	168



REGIÃO AUTÓNOMA DA MADEIRA
GOVERNO REGIONAL
SECRETARIA REGIONAL DOS ASSUNTOS PARLAMENTARES E EUROPEUS
GABINETE DO SECRETÁRIO

9. SIGLAS, ACRÓNIMOS E ABREVIATURAS

CAF	<i>Common Assessment Framework</i>
DRAECE	Direção Regional dos Assuntos Europeus e da Cooperação Externa
DRAJ	Direção Regional de Administração da Justiça
DRE	Direção Regional de Estradas
DRESC	Direção Regional de Equipamento Social e Conservação
DRGROP	Direção Regional de Planeamento, Recursos e Gestão de Obras Públicas
LREC	Laboratório Regional de Engenharia Civil
PA	Plano de Atividades
ORAM	Orçamento da Região Autónoma da Madeira
PIDDAR	Plano e Programa de Investimentos e Despesas de Desenvolvimento da Região Autónoma da Madeira
QUAR	Quadro de Avaliação e Responsabilização
SRAPE e Europe	Secretaria Regional de Assuntos Parlamentares e Europe



REGIÃO AUTÓNOMA DA MADEIRA
GOVERNO REGIONAL
SECRETARIA REGIONAL DOS ASSUNTOS PARLAMENTARES E EUROPEUS
GABINETE DO SECRETÁRIO