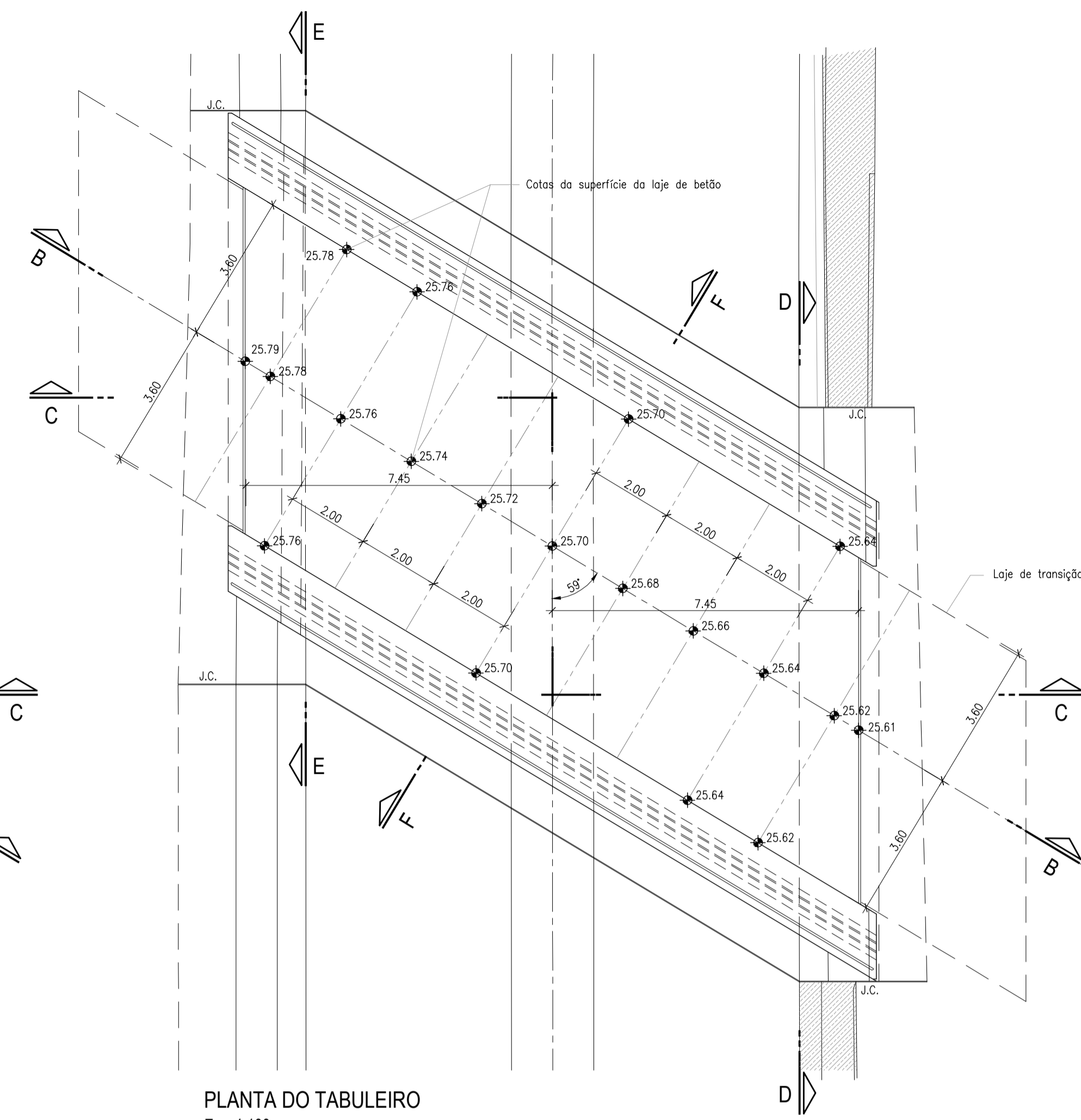
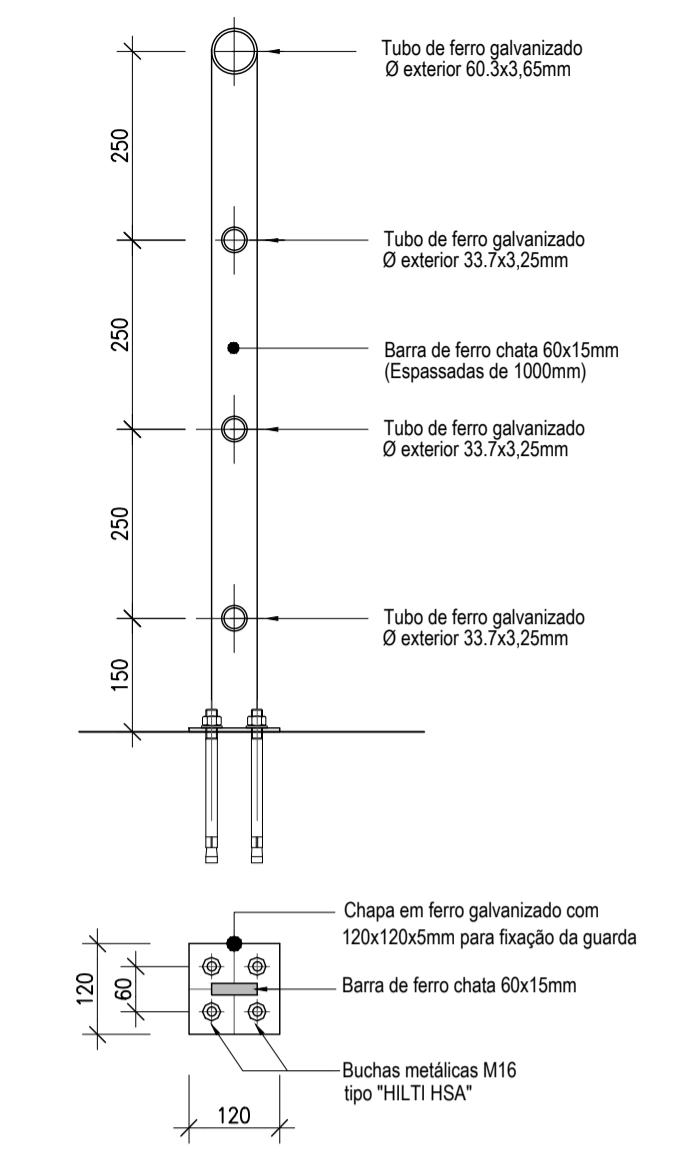


PLANTA POR A-A
Esc. 1:100

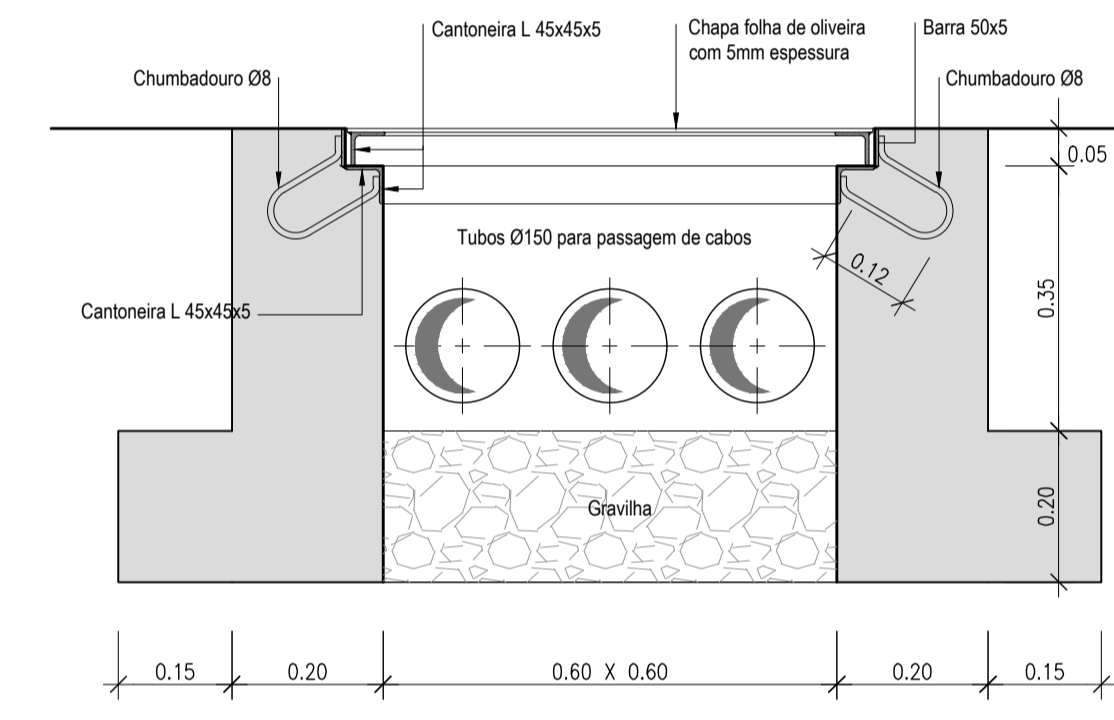


PLANTA DO TABULEIRO
Esc. 1:100

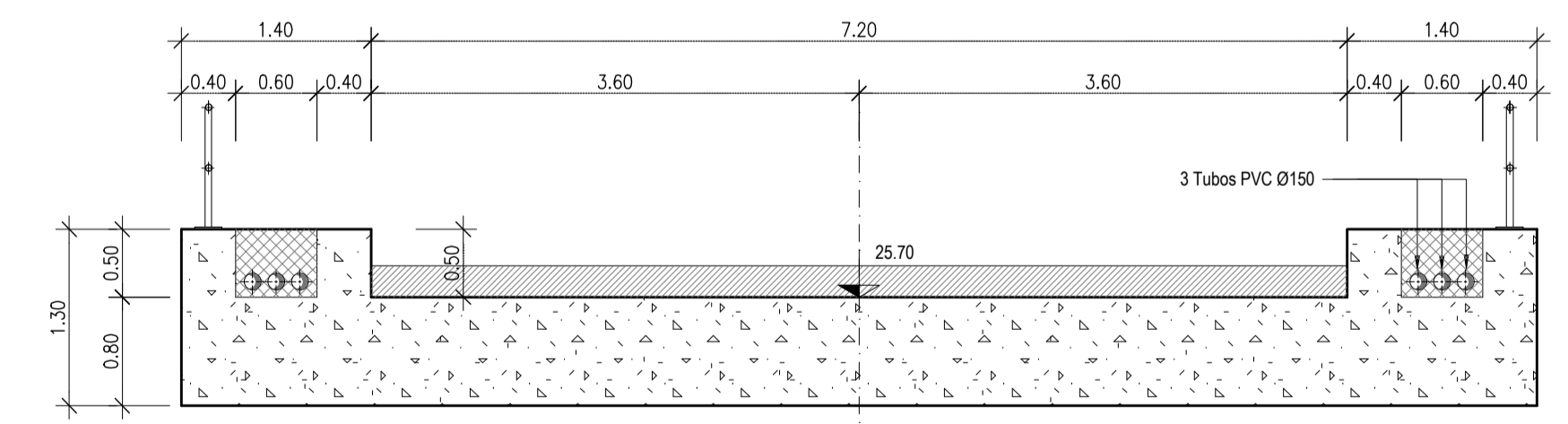
PORMENOR DA GUARDA METÁLICA
Esc. 1:10 (* cotado em milímetros)



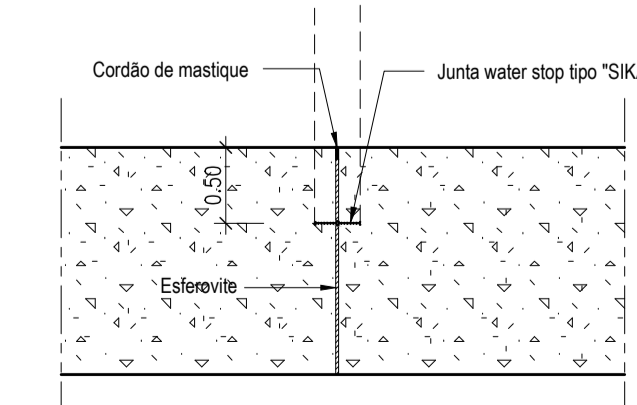
CAIXA DE PASSAGEM DE CABOS
Esc. 1:10



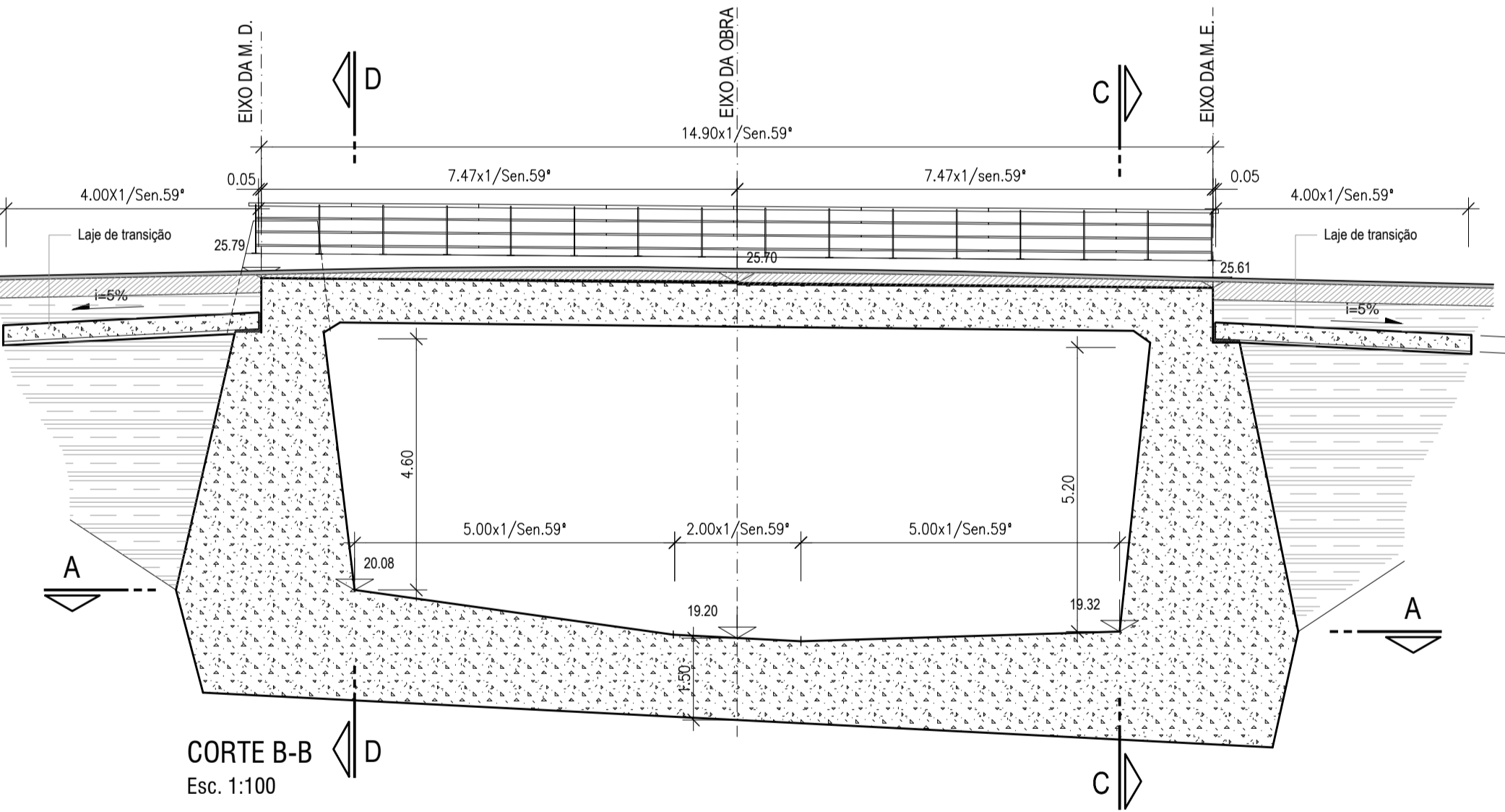
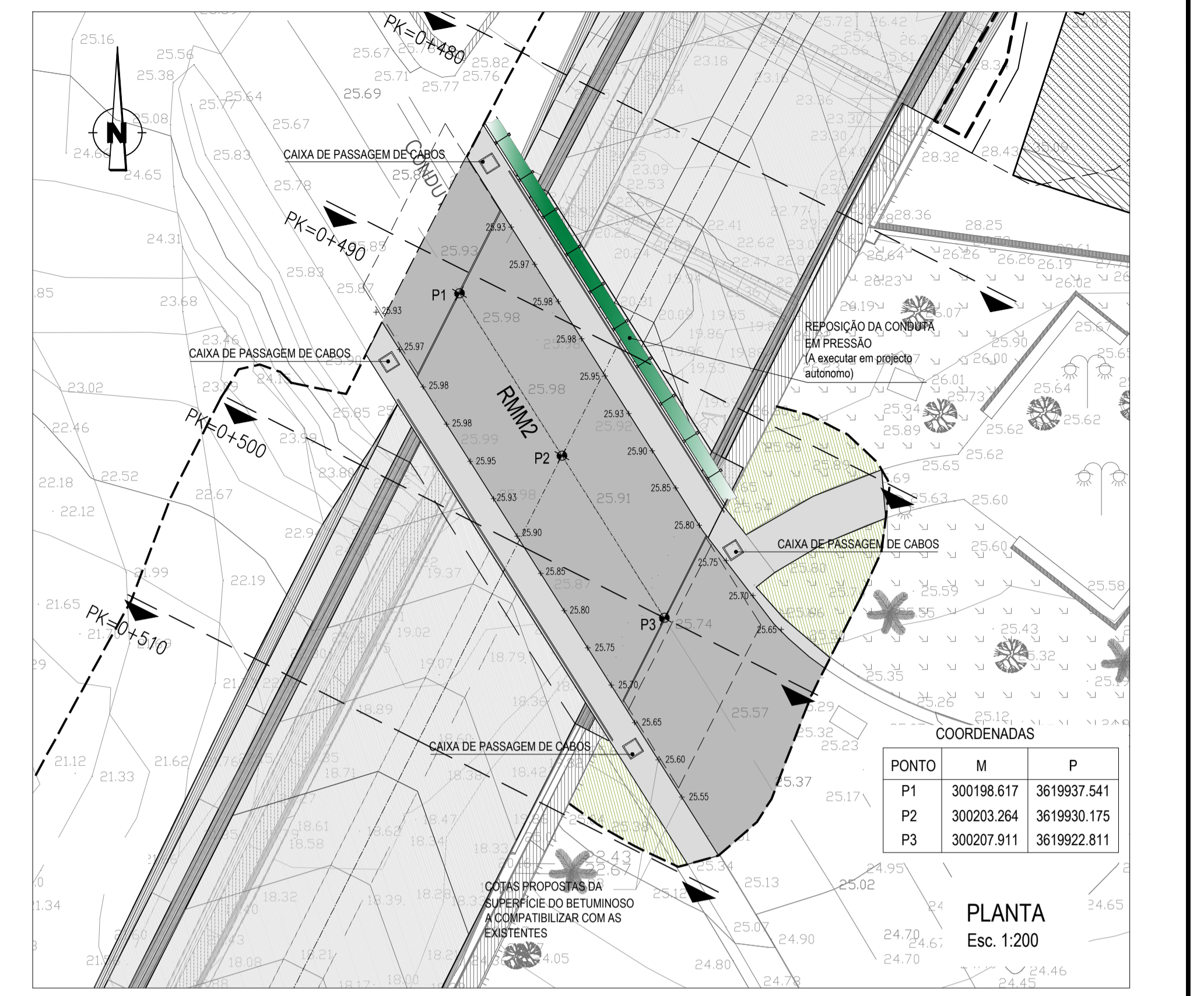
- LEGENDA:**
- Estruturas existentes
 - Aterro com material da própria escavação
 - Betão de 1ª Fase
 - Betão de 2ª Fase
 - Pavimento rodoviário



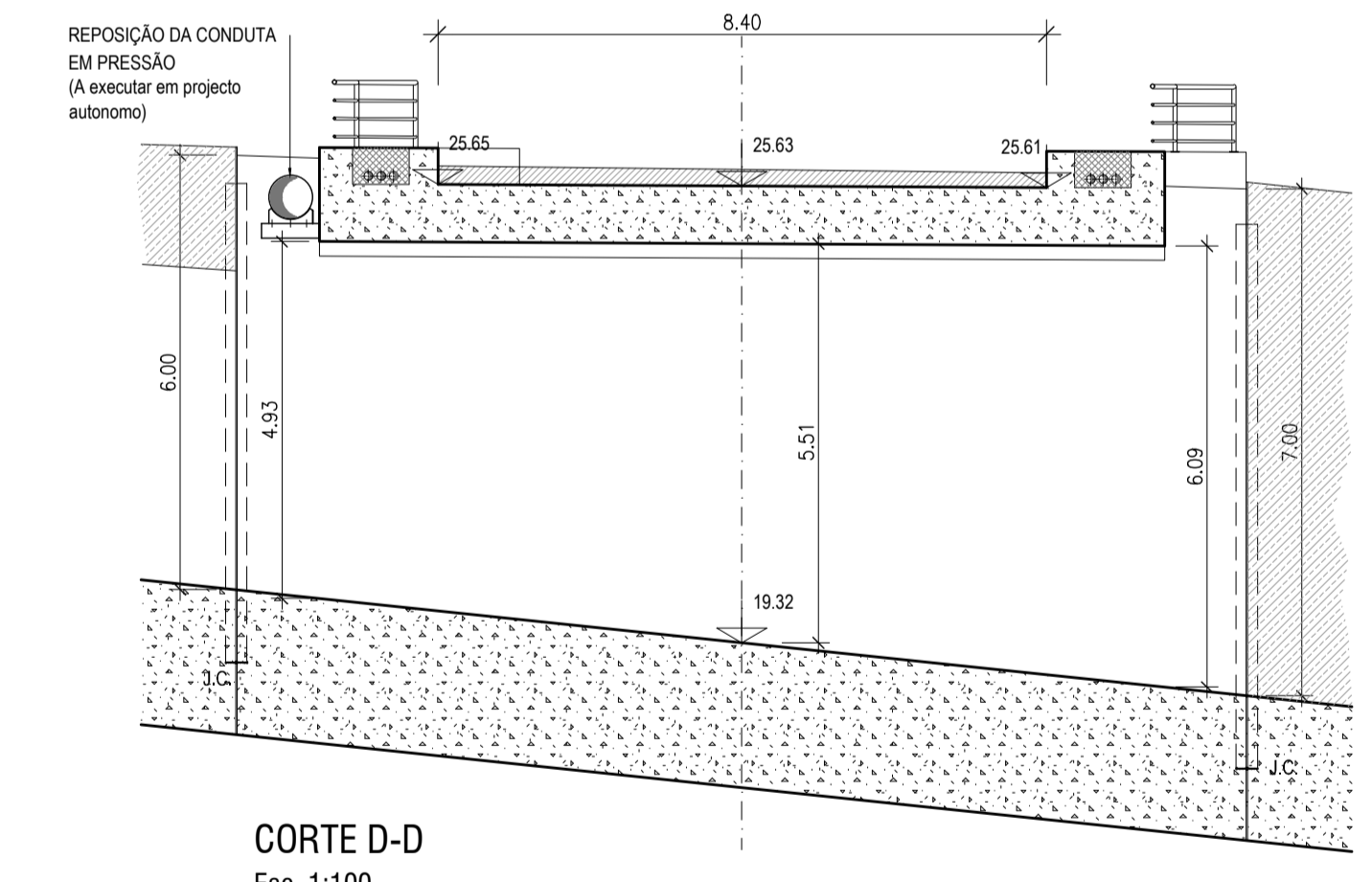
CORTE F-F
Esc. 1:50



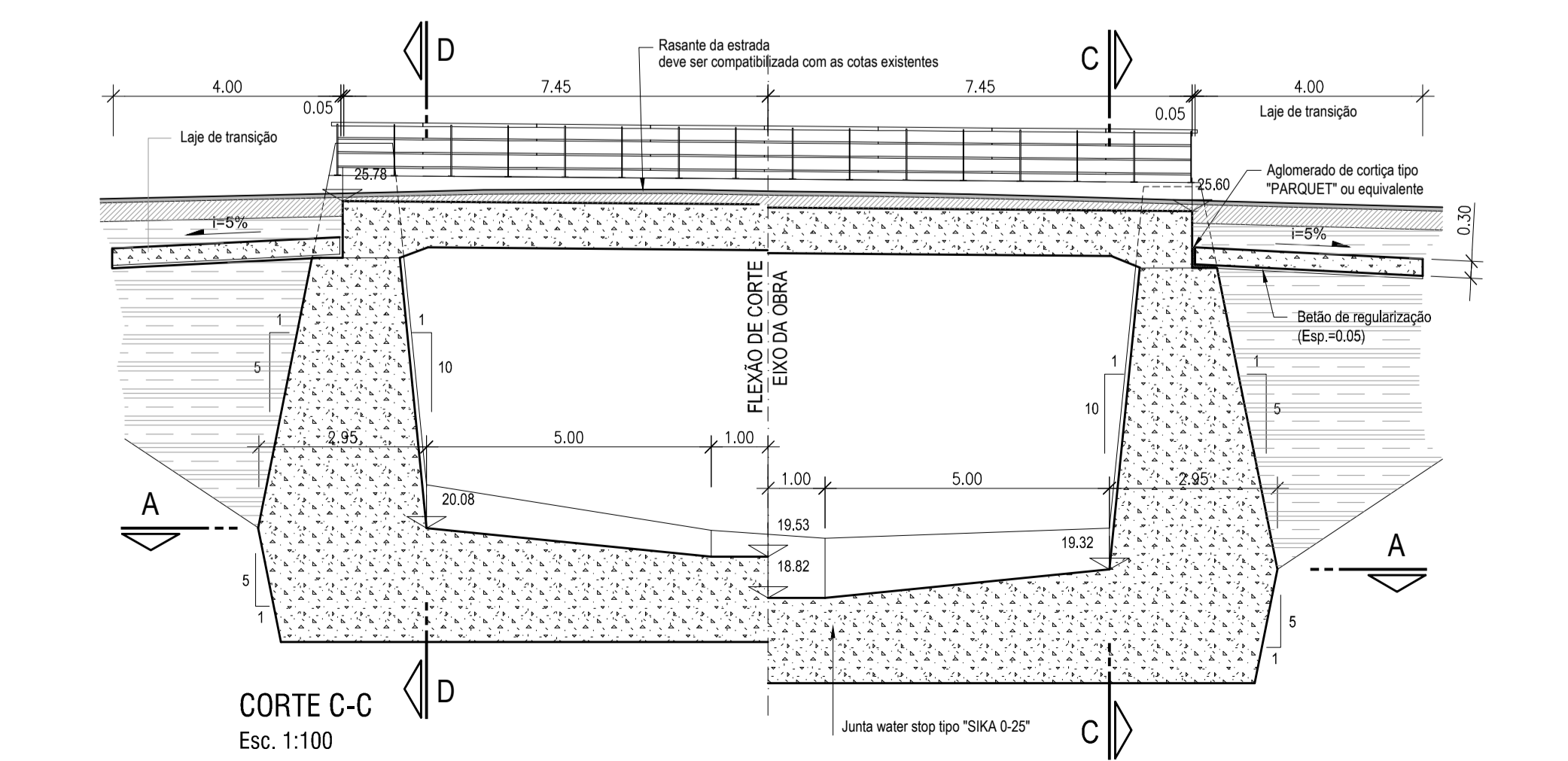
JUNTA DE CONTRACÇÃO
Esc. 1:50



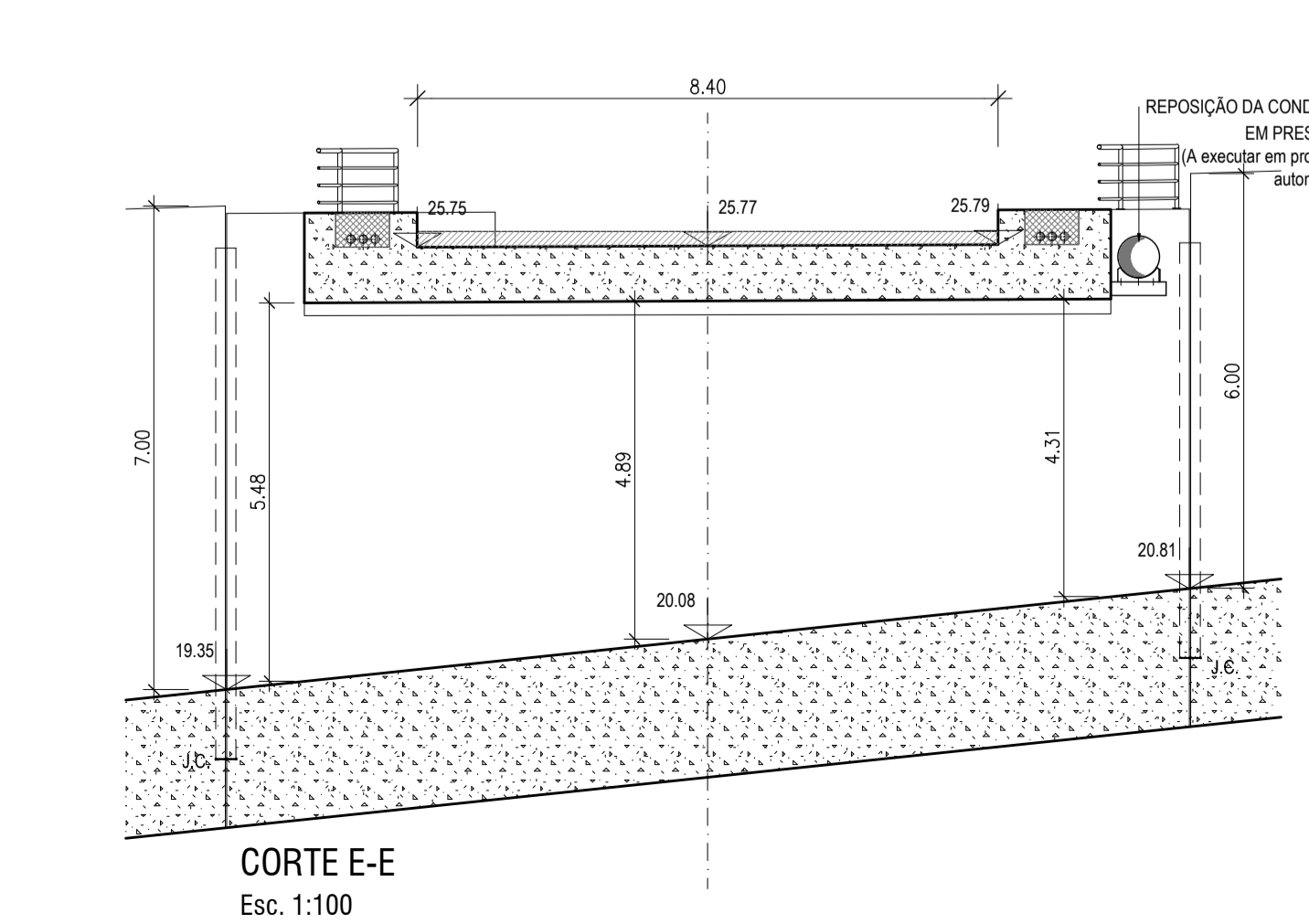
CORTE B-B
Esc. 1:100



CORTE D-D
Esc. 1:100



CORTE C-C
Esc. 1:100



CORTE E-E
Esc. 1:100

- NOTAS:**
- Todas as unidades são expressas em metros;
 - Todas as betonagens contra estruturas existentes devem ser precedidas de limpeza da superfície de contacto através de jacto de água a alta pressão e picagem, por forma a criar rugosidade e assim melhorar a aderência entre os materiais;
 - Os aterros, de materiais preferencialmente provenientes das escavações, serão efectuados com solos das classes A-1, A-3, A-2-4 ou A-2-5 (classificação rodoviária, AASHTO), compactado a 95% do enso Proctor normal;
 - Nas betonagens contra muros existentes deve assegurar-se a manutenção do seu sistema de drenagem dos muros existentes;
 - As cotas de fundação e os taludes de escavação poderão ser adaptadas, com o acordo da fiscalização, em função das condições locais e das características geológico-geotécnicas do terreno verificados em fase de obra;
 - Em todas as situações em que o reperfilamento da ribeira ou a situação existente exponha as fundações do muro deve ser adoptado um perfil de betão armado pregado contra as mesmas, conforme pormenor definido no desenho 06 no pormenor tipo 2;
 - Aquando da execução das estruturas será necessário prever negativos para atravessamento de tubagens;
 - A localização e as dimensões das aberturas nos elementos estruturais deverão ser confirmadas com os projectos das respectivas especialidades.

- Desenhos a consultar:**
- Desenho 2 - Planta geral e perfil longitudinal.
 - Desenho 4 - Canal. Perfis transversais (folha 5).
 - Desenho 5 - Canal. Secções tipo.
 - Desenho 6 - Canal. Pormenores tipo.
 - Desenho 16 - Ponte RMM2. Armaduras.

ESTE DESENHO NÃO PODE SERVIR DE BASE À EXECUÇÃO DA OBRA SEM O VISTO DO DONO DA OBRA OU SEU REPRESENTANTE COMO "BOM PARA EXECUÇÃO"

Índice	Designação das alterações	Data	Projecto	Desenho	Visto
SRES SECRETARIA REGIONAL DO EQUIPAMENTO SOCIAL SECRETARIA REGIONAL DO EQUIPAMENTO SOCIAL					
Projecto Gracela Sá Frazes Filipe Roberto		PROJECTO DE REGULARIZAÇÃO DO TROÇO FINAL DA RIBEIRA DA MADALENA DO MAR.			
Desenho Joaquim Cabral		PROJECTO DE EXECUÇÃO		Desenho n.º 15	
Vistos Gracela Sá Frazes		PONTE RMM2. DEFINIÇÃO. PLANTAS, CORTES E PORMENORES		Folha 01/01	
				N.º Arguim 137.02-025	
				Data FEVEREIRO 2013	