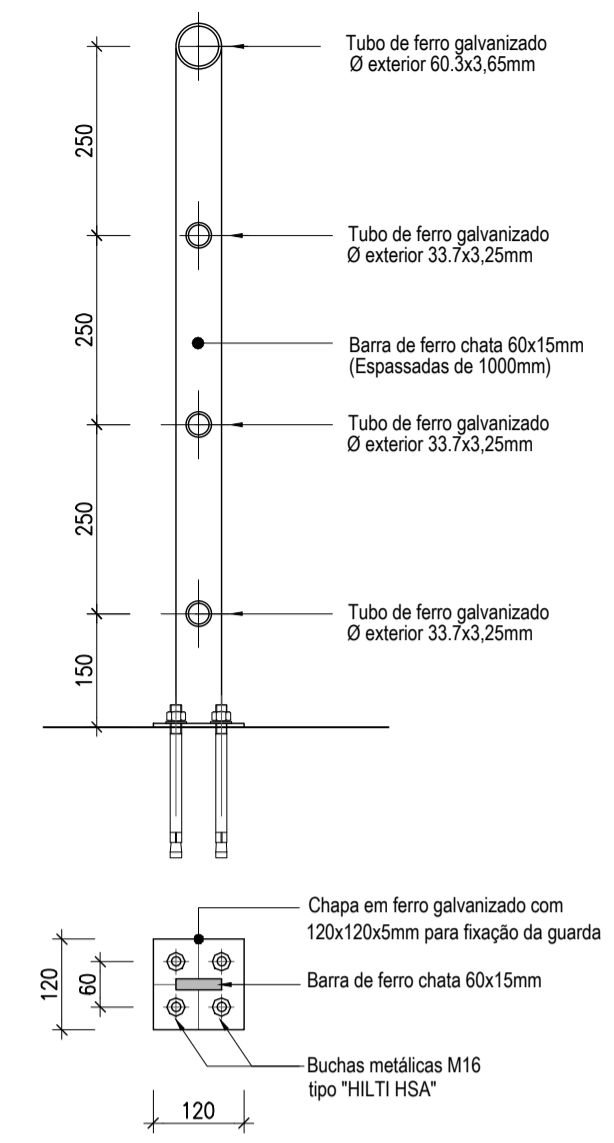
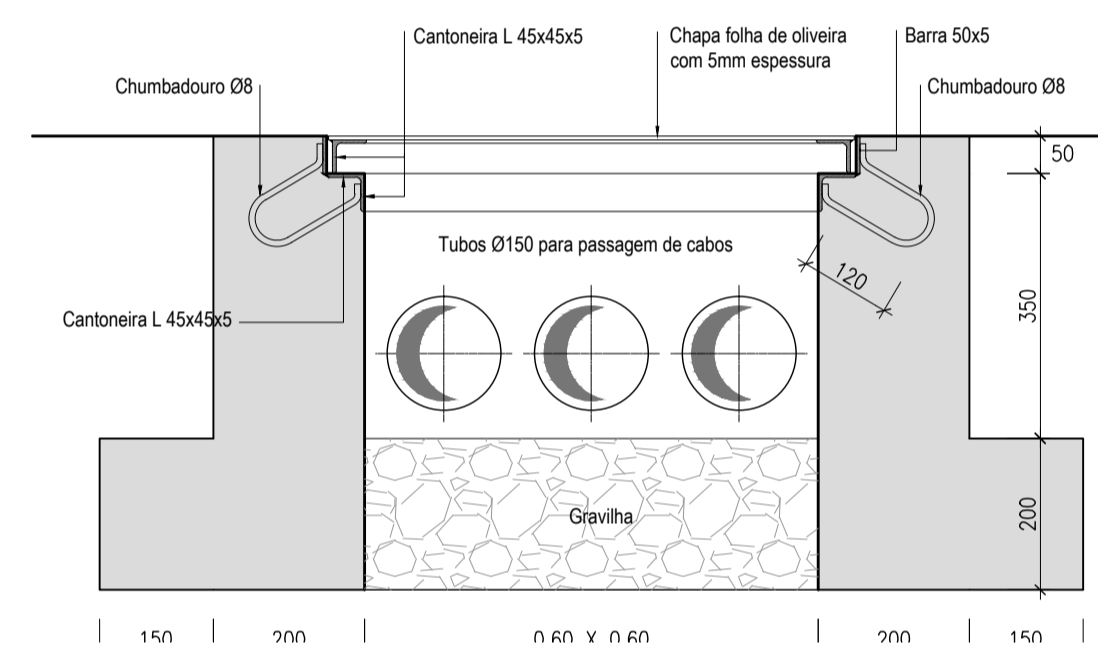


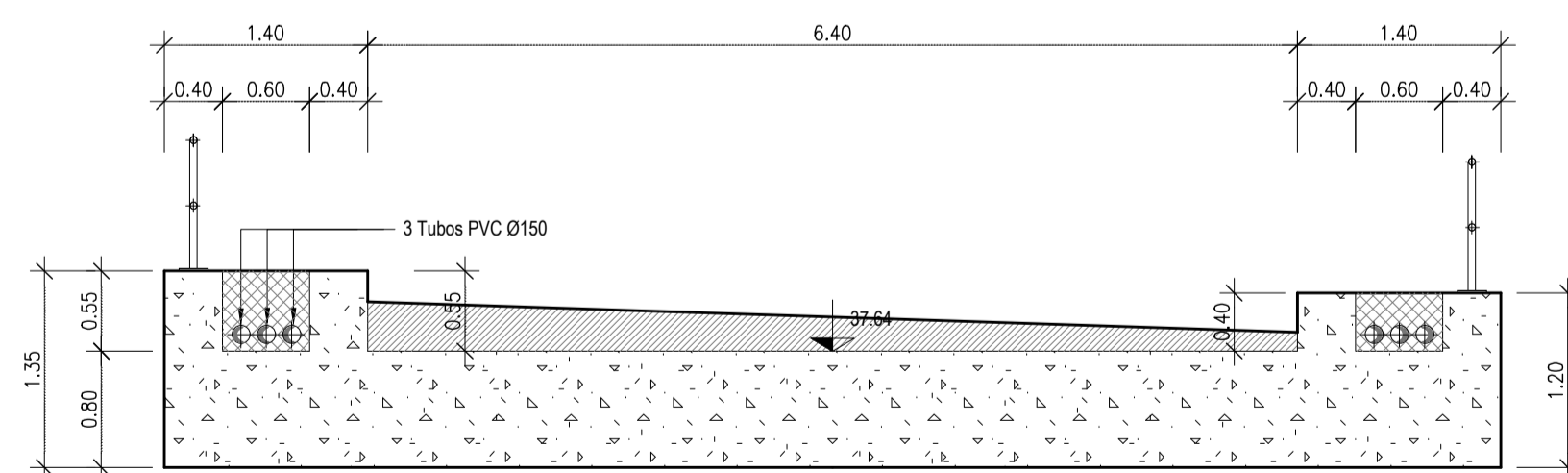
**PORMENOR DA GUARDA METÁLICA**  
Esc. 1:10 (\* cotado em milímetros)



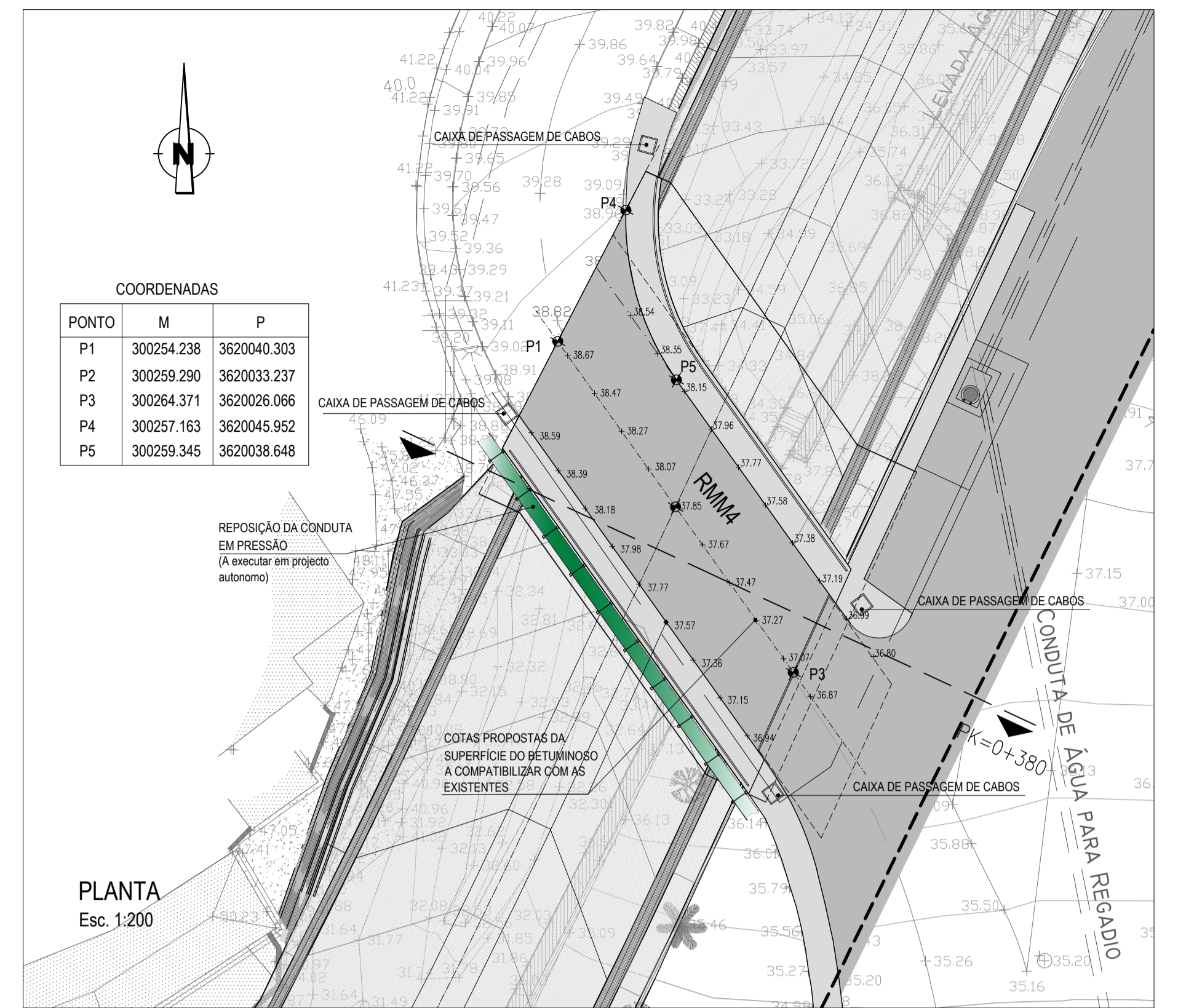
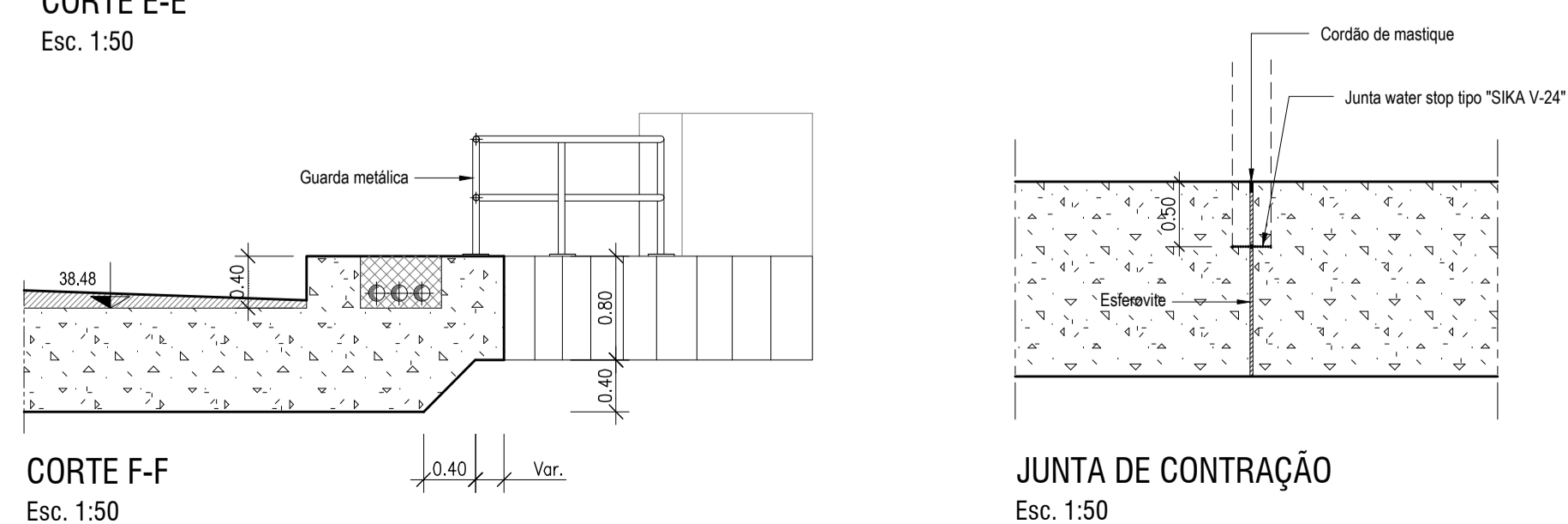
**CAIXA DE PASSAGEM DE CABOS**  
Esc. 1:10



- LEGENDA:**
- Estruturas existentes
  - Altero com material da própria escavação
  - Betão de 1ª Fase
  - Betão de 2ª Fase
  - Pavimento rodoviário

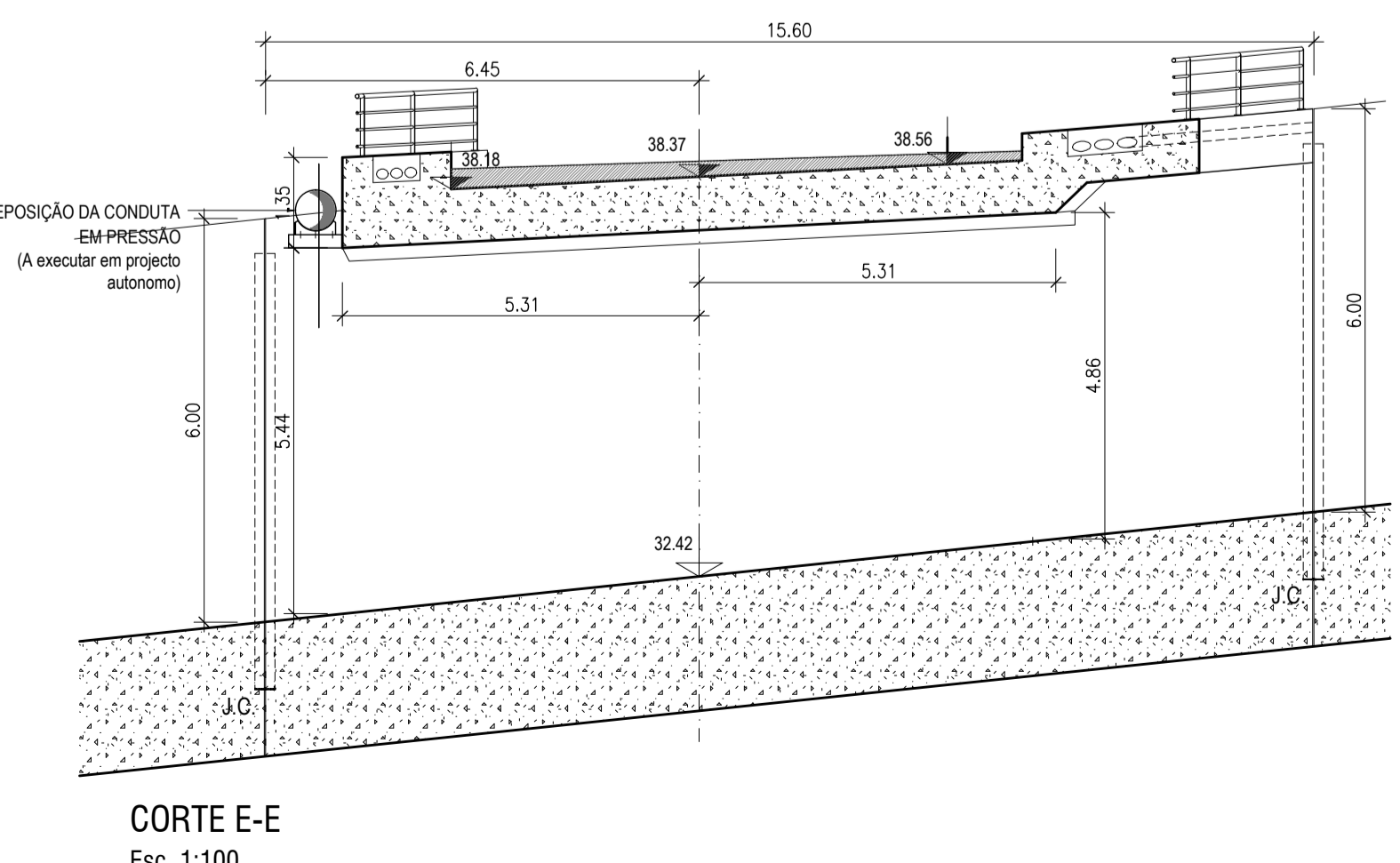
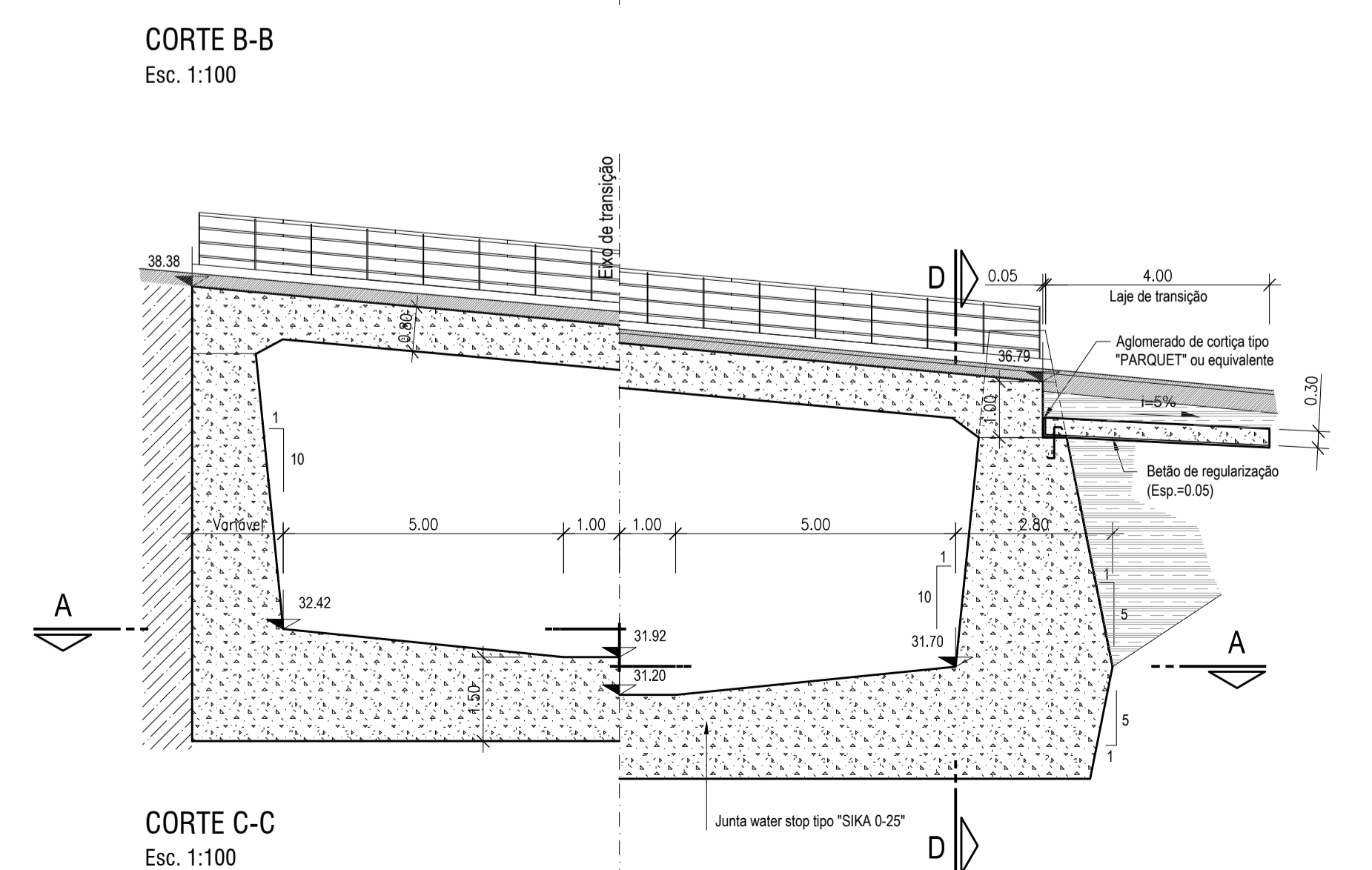
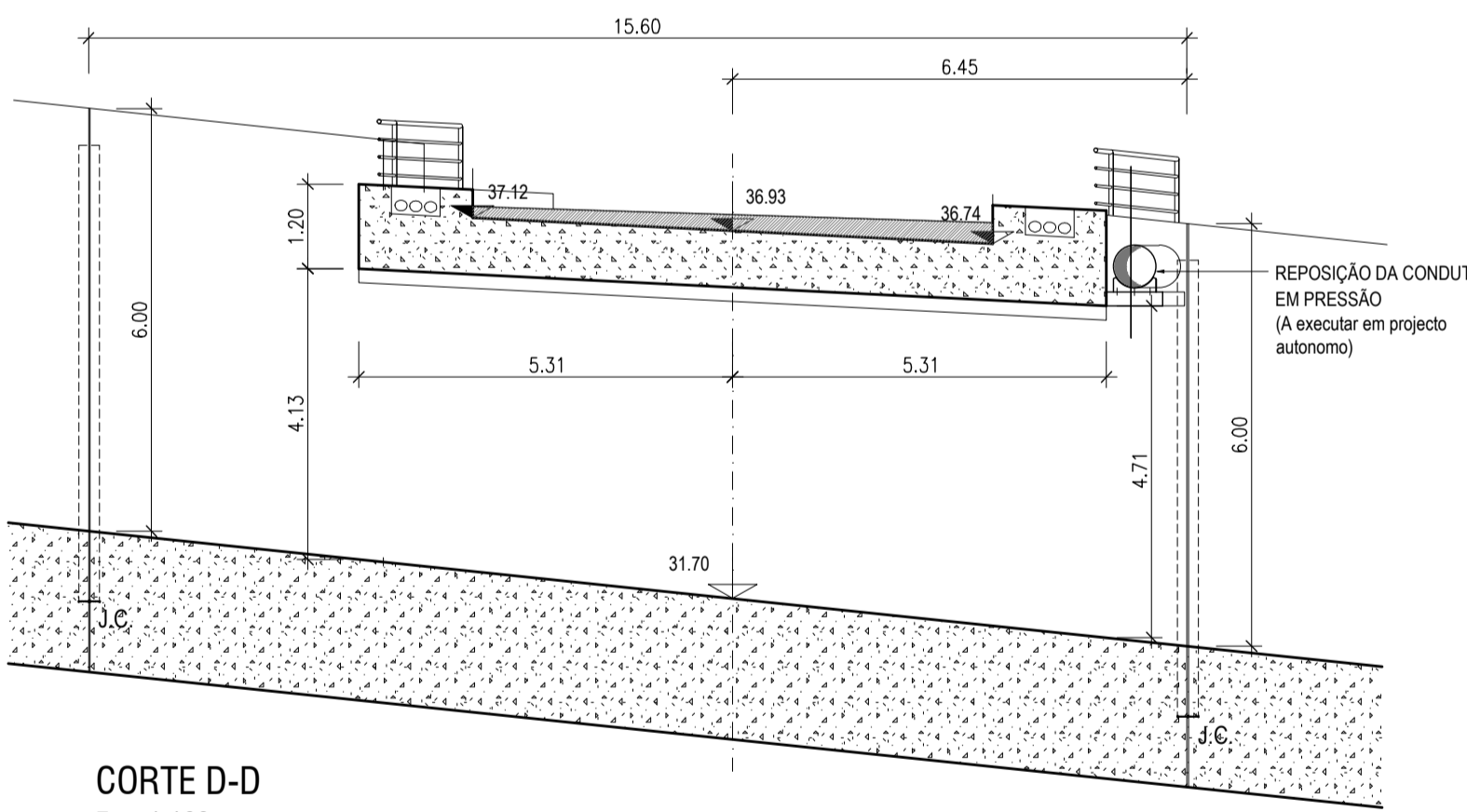
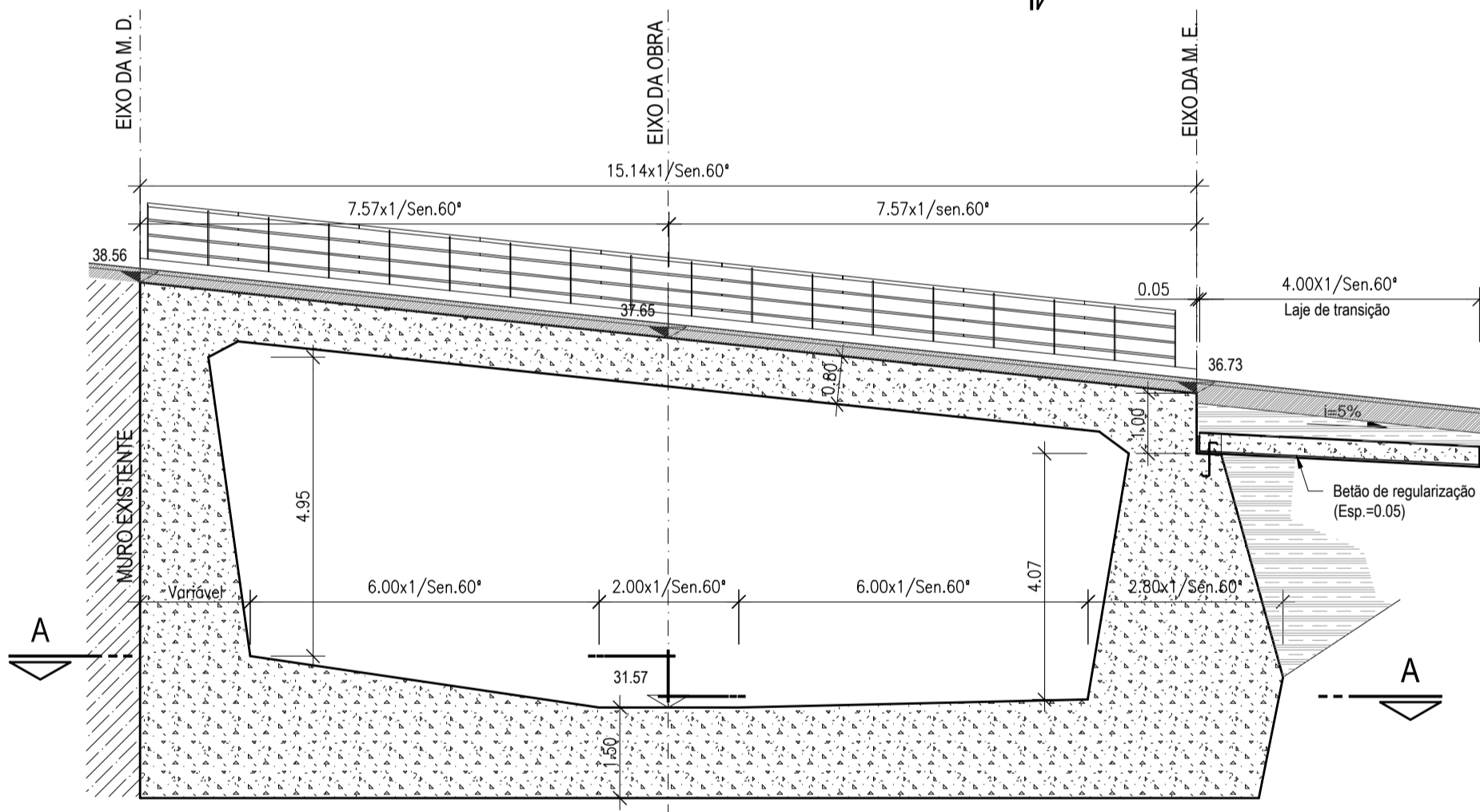


**CORTE E-E**  
Esc. 1:50



**COORDENADAS**

PONTO	M	P
P1	300254.238	3620040.303
P2	300259.290	3620033.237
P3	300264.371	3620026.066
P4	300257.163	3620045.952
P5	300259.345	3620038.648



- NOTAS:**
- Todas as unidades são expressas em metros;
  - Todas as betonagens contra estruturas existentes devem ser precedidas de limpeza da superfície de contacto através de jacto de água a alta pressão e picagem, por forma a criar rugosidade e assim melhorar a aderência entre os materiais;
  - Os aterros, de materiais preferencialmente provenientes das escavações, serão efectuados com solos das classes A-1, A-3, A-2-4 ou A-2-5 (classificação rodoviária, AASHTO), compactado a 95% do ensaio Proctor normal;
  - Nas betonagens contra muros existentes deve assegurar-se a manutenção do seu sistema de drenagem dos muros existentes;
  - As cotas de fundação e os taludes de escavação poderão ser adoptados, com o acordo da fiscalização, em função das condições locais e das características geológico-geotécnicas do terreno verificadas em fase de obra;
  - Em todas as situações em que o reperfilamento da ribeira ou a situação existente exponha as fundações do muro deve ser adoptado um perfil de betão armado pregado contra as mesmas, conforme pormenor definido no desenho 06 no pormenor tipo 2;
  - Aquando da execução das estruturas será necessário prever negativos para atravessamento de tubagens;
  - A localização e as dimensões das aberturas nos elementos estruturais deverão ser confirmadas com os projectos das respectivas especialidades.

**Desenhos a consultar:**

- Desenho 2 - Planta geral e perfil longitudinal.
- Desenho 4 - Canal. Perfis transversais (folha 5).
- Desenho 5 - Canal. Secções tipo.
- Desenho 18 - Ponte RMM4. Armaduras.

ESTE DESENHO NÃO PODE SERVIR DE BASE À EXECUÇÃO DA OBRA SEM O VISTO DO DONO DA OBRA OU SEU REPRESENTANTE COMO "BOM PARA EXECUÇÃO"

Índice	Designação das alterações	Data	Projecto	Desenho	Visto
<p><b>SRES</b> SECRETARIA REGIONAL DO EQUIPAMENTO SOCIAL</p> <p><b>PROJECTO DE REGULARIZAÇÃO DO TROÇO FINAL DA RIBEIRA DA MADALENA DO MAR.</b></p> <p><b>PROJECTO DE EXECUÇÃO</b></p> <p><b>PONTE RMM4. DEFINIÇÃO. PLANTAS, CORTES E PORMENORES</b></p>					
<p>Projecto: Gracela Sá Farias, Filipe Roberto</p> <p>Desenho: Joaquim Cabral</p> <p>Visto: Gracela Sá Farias</p> <p>Escalas: Várias</p>		<p>Desenho nº: 17</p> <p>Folha: 01/01</p> <p>N.º Assin: 137.02-027</p> <p>Data: FEVEREIRO 2013</p>		<p><b>AQUALOGUS</b> Engenharia e Ambiente</p>	