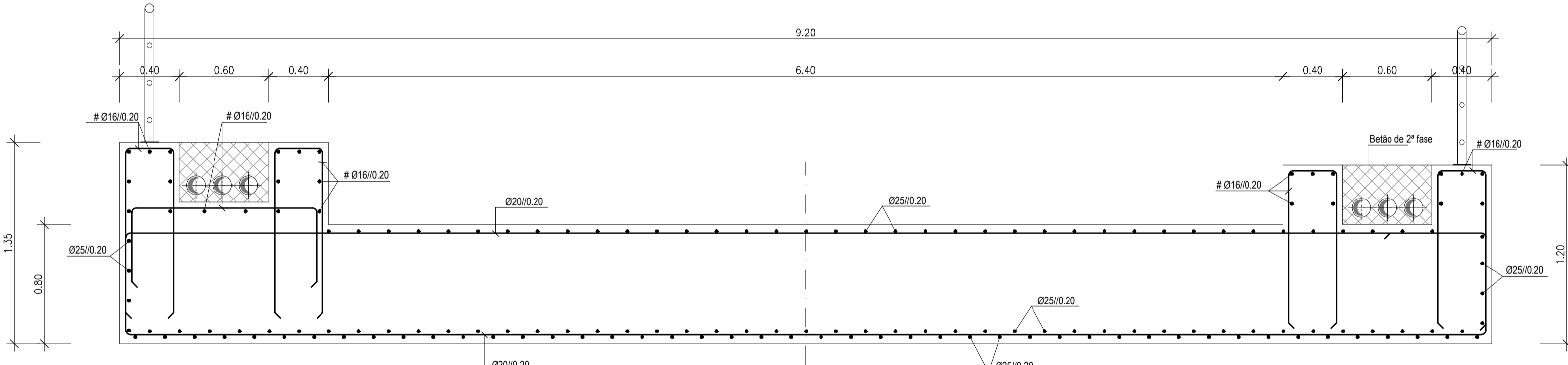
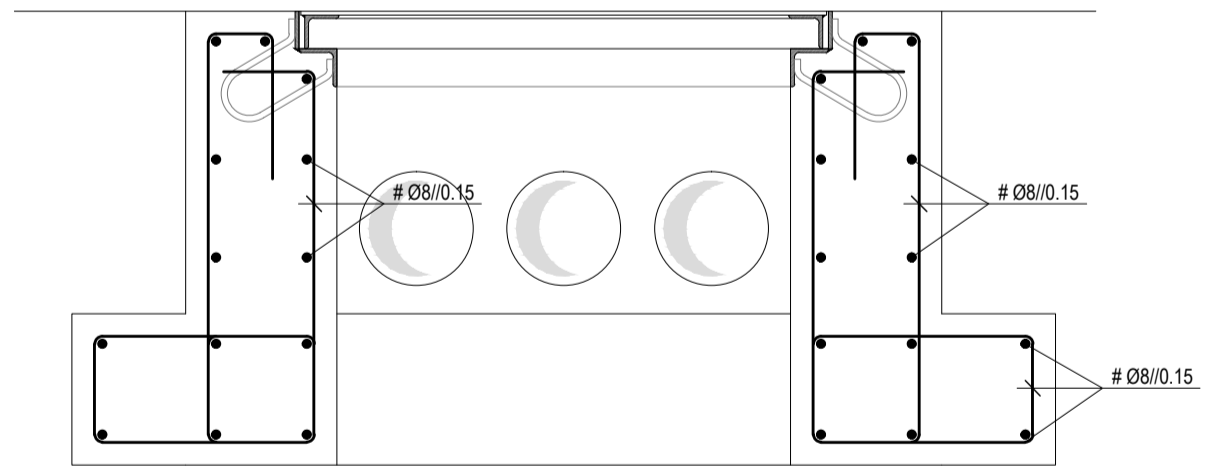


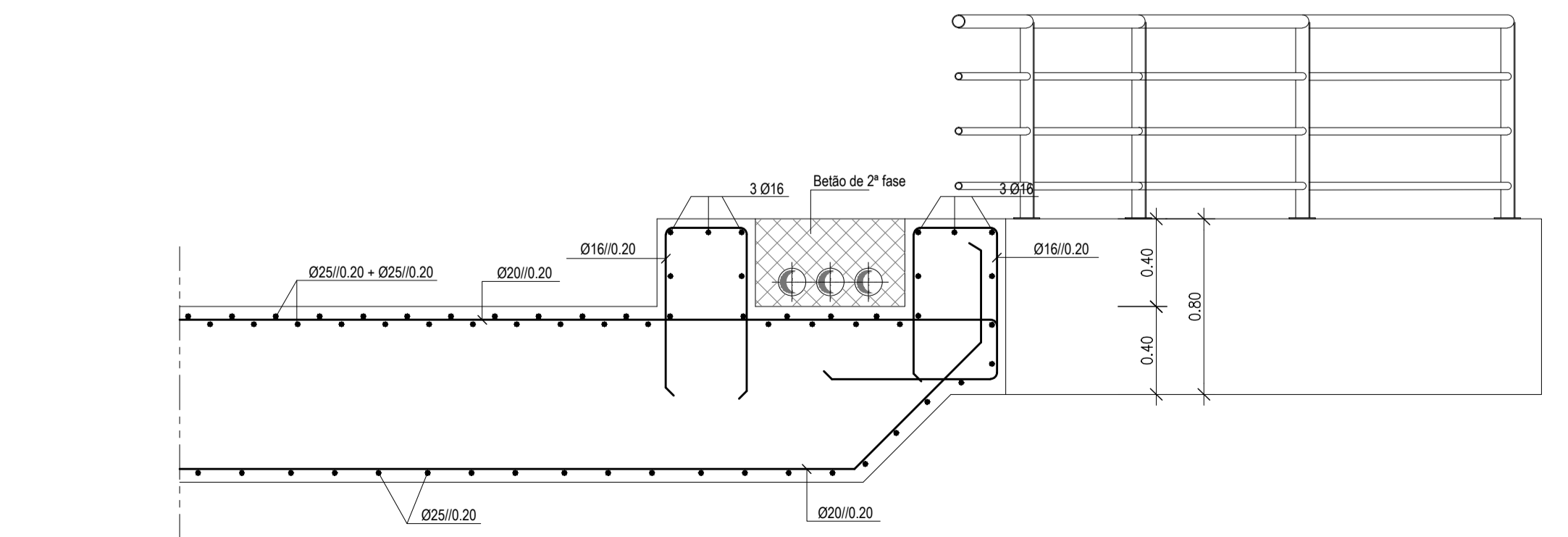
CORTE A-A
Esc. 1:50



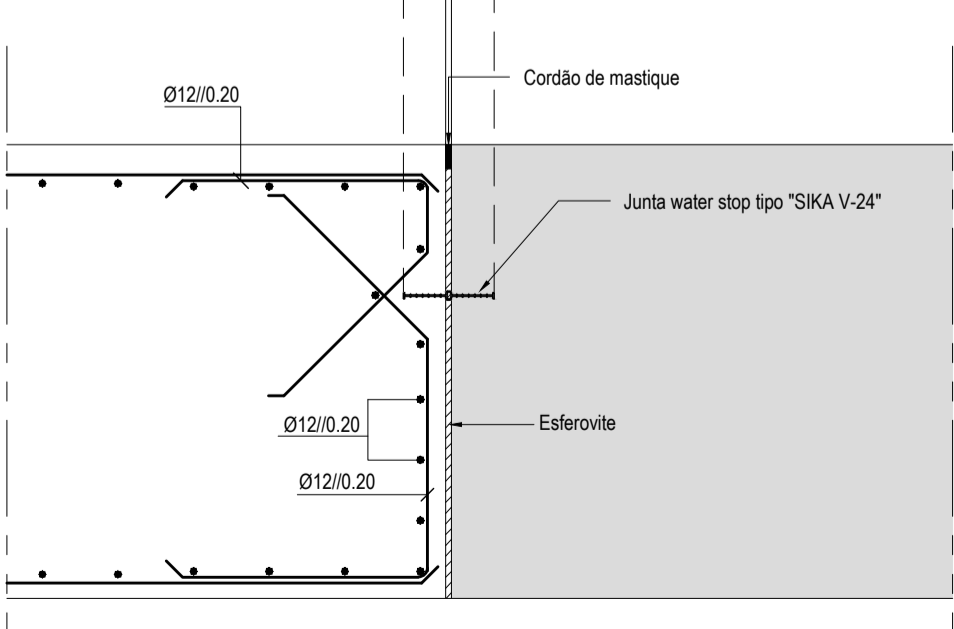
CORTE B-B
Esc. 1:50



CAIXA DE PASSAGEM DE CABOS
Esc. 1:10



CORTE C-C
Esc. 1:50



JUNTA DE CONTRAÇÃO
Esc. 1:25

Desenhos a consultar:
Desenho 17 - Ponte RMM4. Definição.

NOTAS GERAIS:

- Todas as unidades são expressas em metros;
- Todas as betonagens contra estruturas existentes devem ser precedidas de limpeza da superfície de contacto através de jacto de água a alta pressão e picagem, por forma a criar rugosidade e assim melhorar a aderência entre os materiais;
- Nas betonagens contra muros existentes deve assegurar-se a manutenção do seu sistema de drenagem;
- Aquando da execução das estruturas será necessário prever negativos para atravessamento de tubagens;
- A localização e as dimensões das aberturas nos elementos estruturais deverão ser confirmadas com os projectos das respectivas especialidades;
- Quando não indicados, os comprimentos de amarração e sobreposição de armaduras serão os regulamentares;
- A área de armadura a empalmar numa mesma secção não poderá exceder 1/3 da armadura total

MATERIAIS:

- Betão (em regularização de fundações) NP EN 206-1: C16/20 X0 CI-1.0;
- Betão (em geral) Betão ciclópico C20/25 com 70% de pedra D<0.30m;
- Betão (em zonas armadas de muros e pontes) NP EN 206-1: C30/37 XC4 CI-0.4 Dmáx=0.40 S3;
- Aço (em varão) A500 NR SD;
- Aço (em perfis) S235;
- Aço (em pré-esforço) Y1860-S7 (fyk=1670 KN/mm²) em cordão.

RECOBRIMENTOS:

- Em geral 0.04m;
- Nas faces interiores (em contacto com a ribeira) dos muros e soleira do canal 0.10m;
- Os recobrimentos deverão ser garantidos com espaçadores colocados entre a armadura e a cofragem.

ESTE DESENHO NÃO PODE SERVIR DE BASE À EXECUÇÃO DA OBRA SEM O VISTO DO DONO DA OBRA OU SEU REPRESENTANTE COMO 'BOM PARA EXECUÇÃO'

Índice	Designação das alterações	Data	Projecto	Desenho	Visto
SECRETARIA REGIONAL DO EQUIPAMENTO SOCIAL					
Projecto		PROJECTO DE REGULARIZAÇÃO DO TROÇO FINAL DA RIBEIRA DA MADALENA DO MAR.		AQUALOGUS Engenharia e Ambiente	
Desenho		PROJECTO DE EXECUÇÃO		Folha 01/01	
Visto		PONTE RMM4 ARMADURAS		18	
Escalas		Várias		N.º Arguio 137.02-028	
				Data FEVEREIRO 2013	