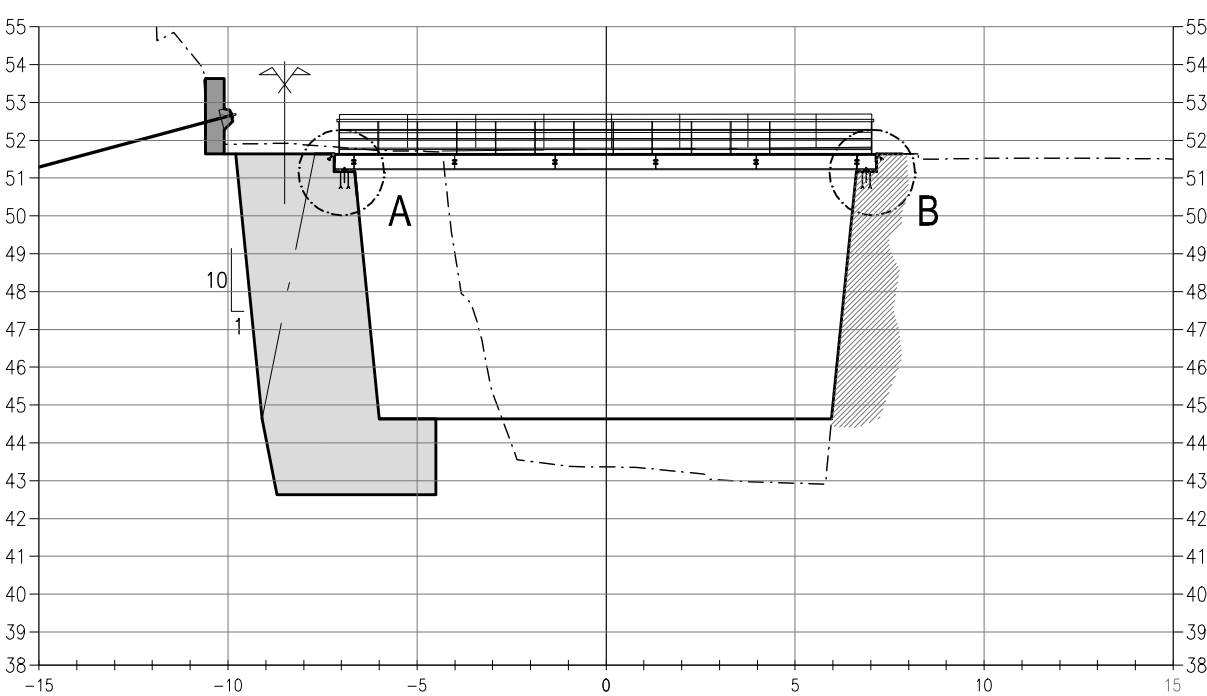
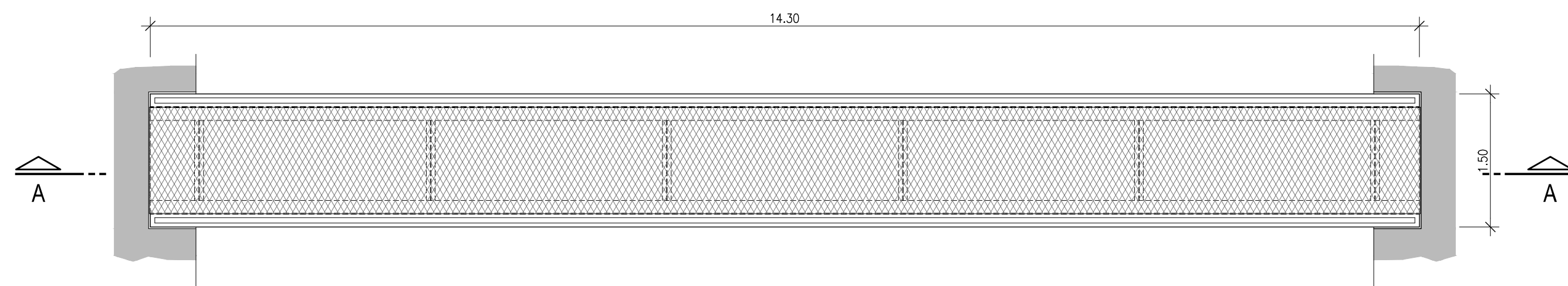


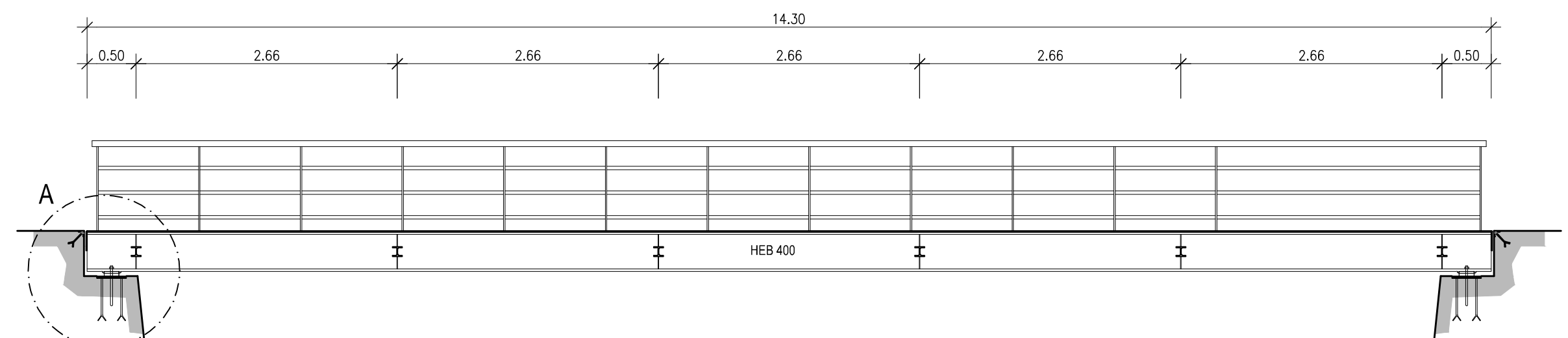
RMM3 - PK=0+414
Esc. 1:200



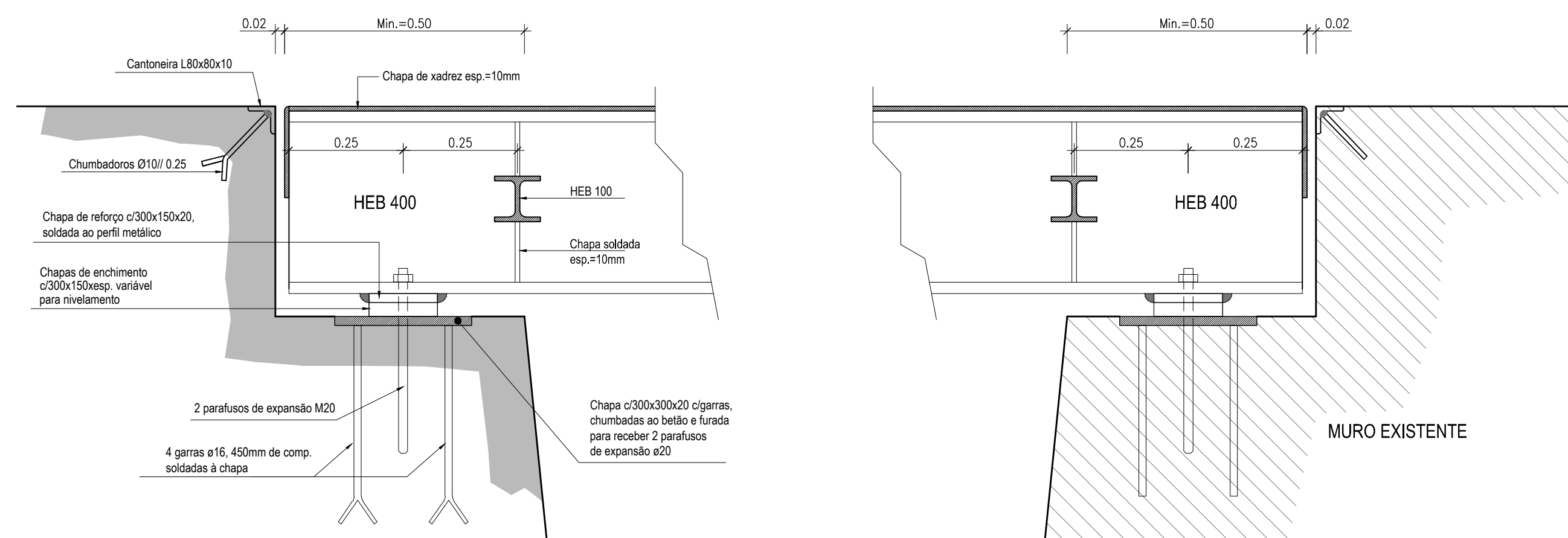
RMM5 - PK=0+270
Esc. 1:200



PLANTA
Esc. 1:50

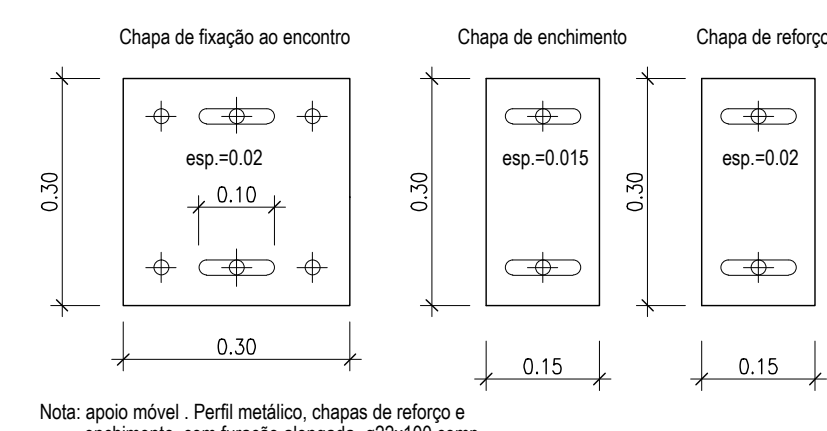
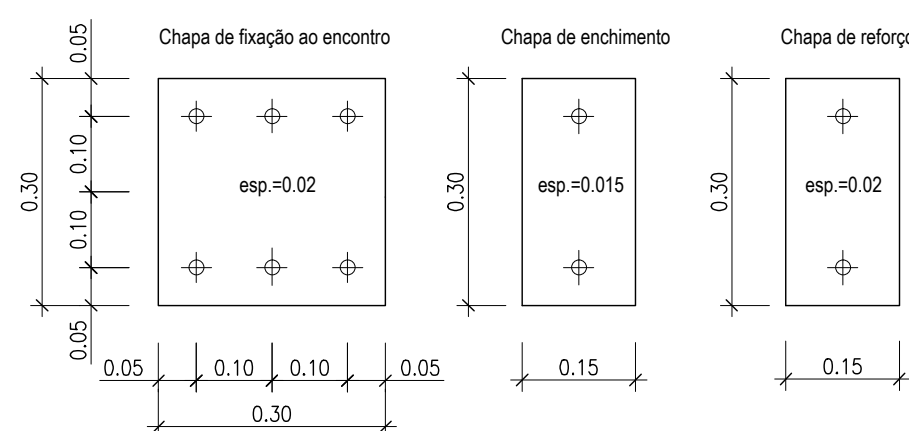


CORTE A-A
Esc. 1:50

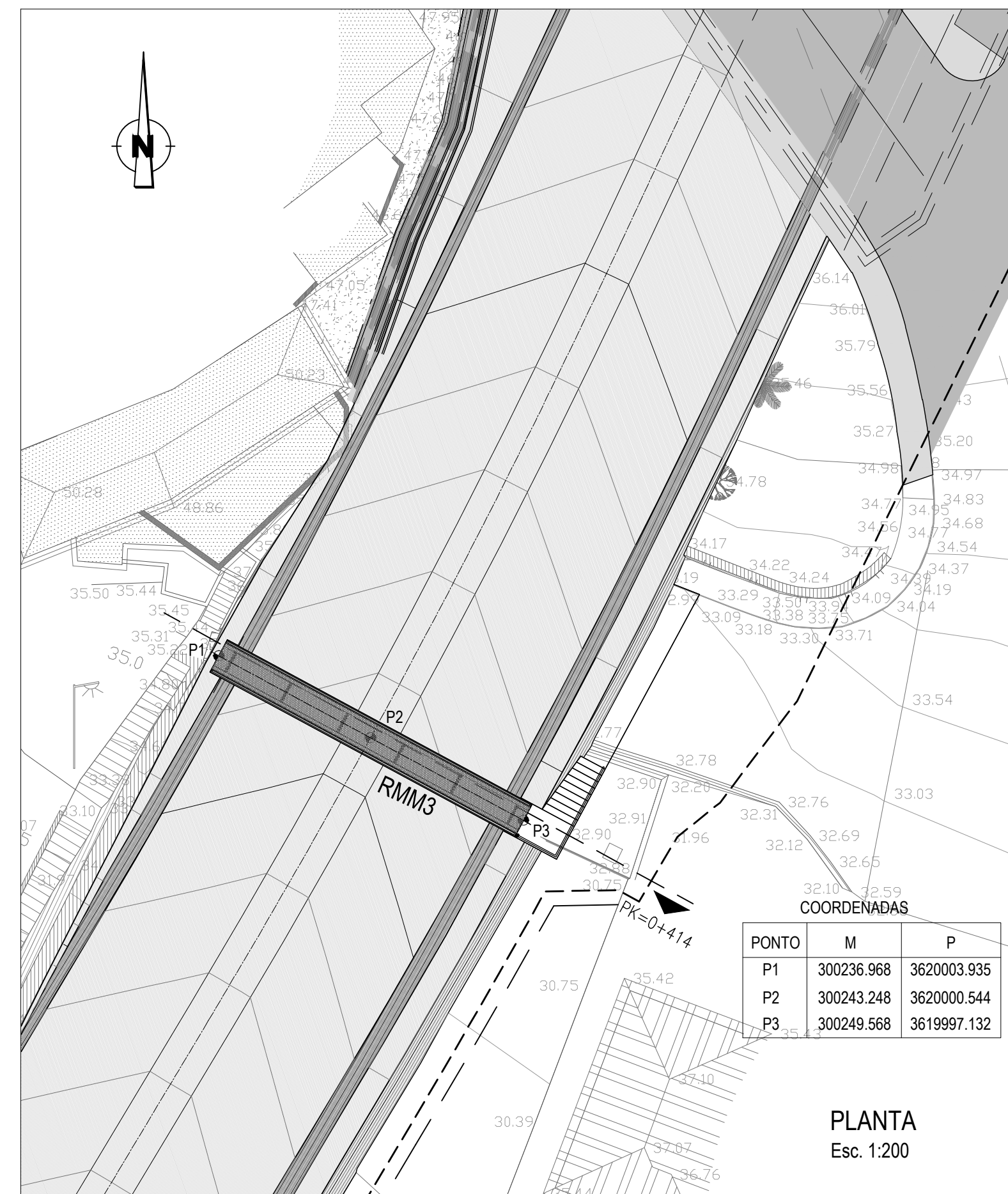


PORMENOR A
Esc. 1:10

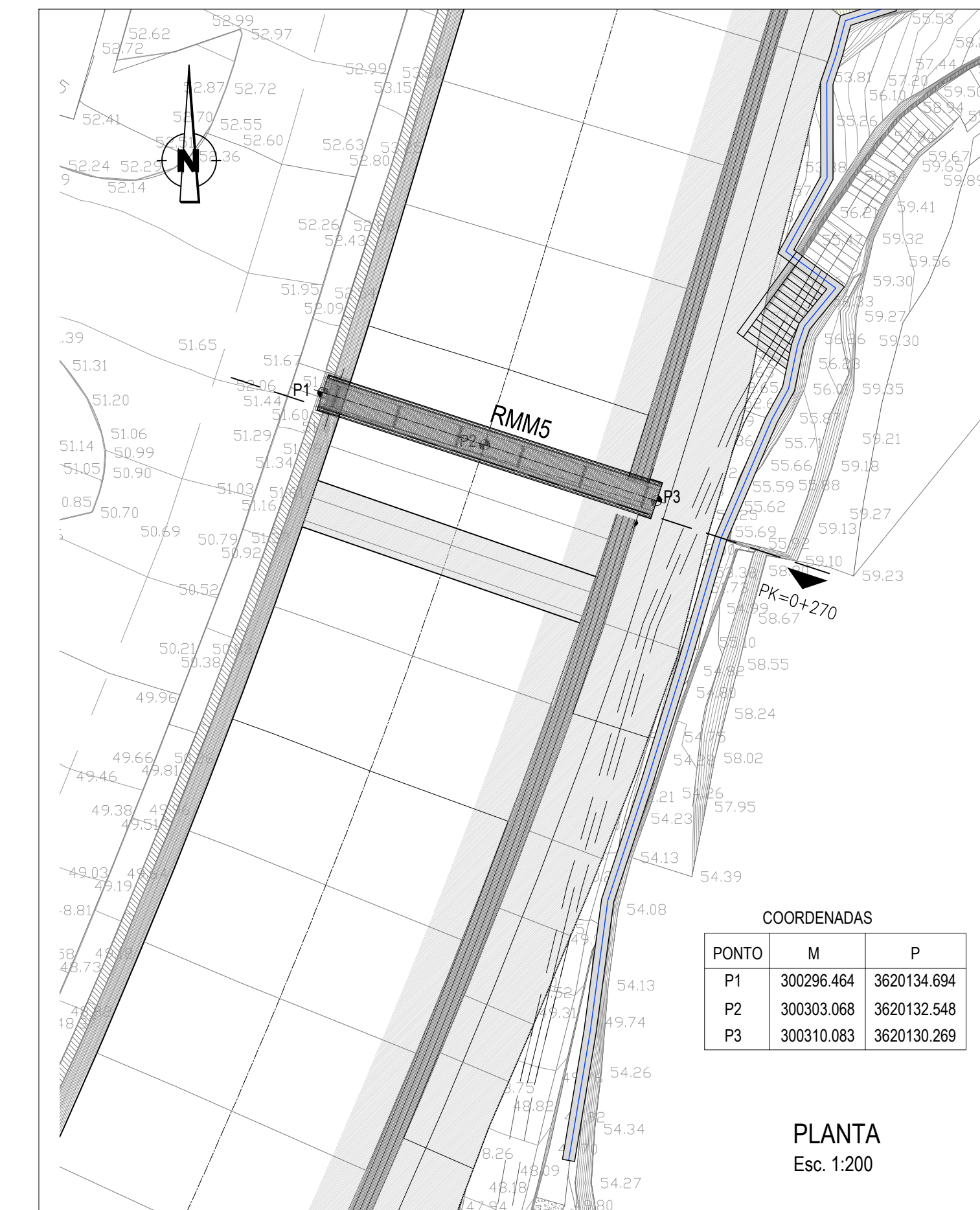
PORMENOR B
Esc. 1:10



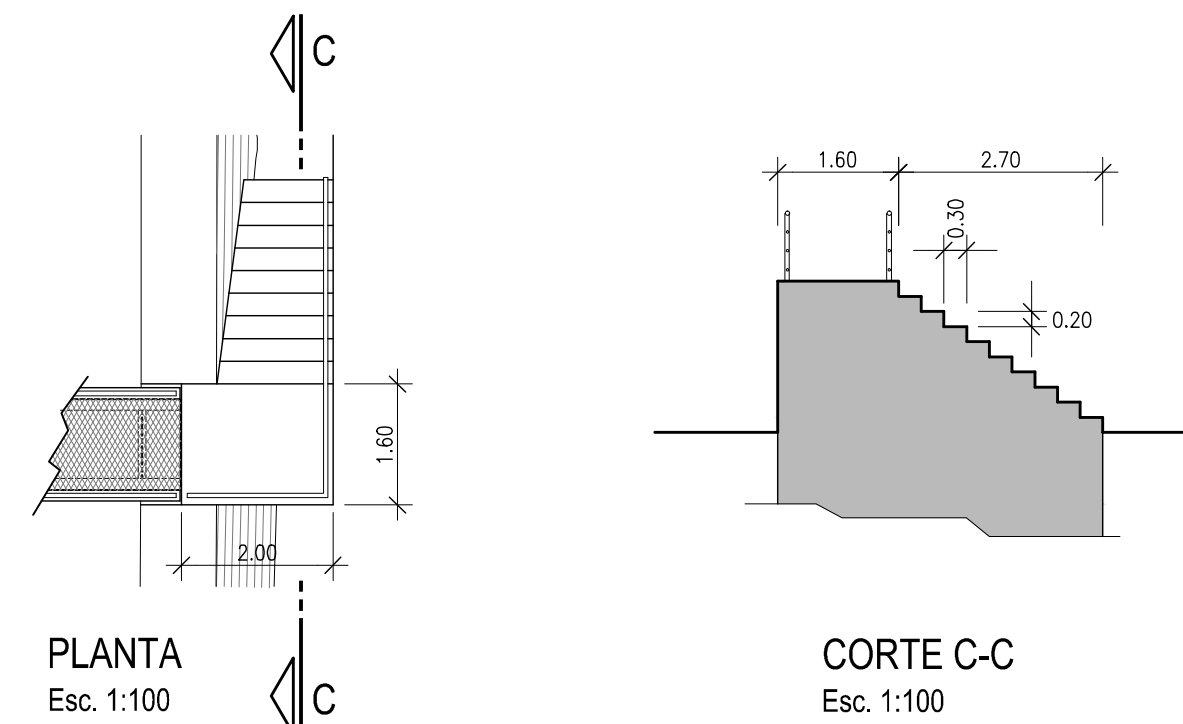
Nota: apoio móvel. Perfil metálico, chapas de reforço e enchimento com furação alongada, e2x100 comp.



PLANTA
Esc. 1:200

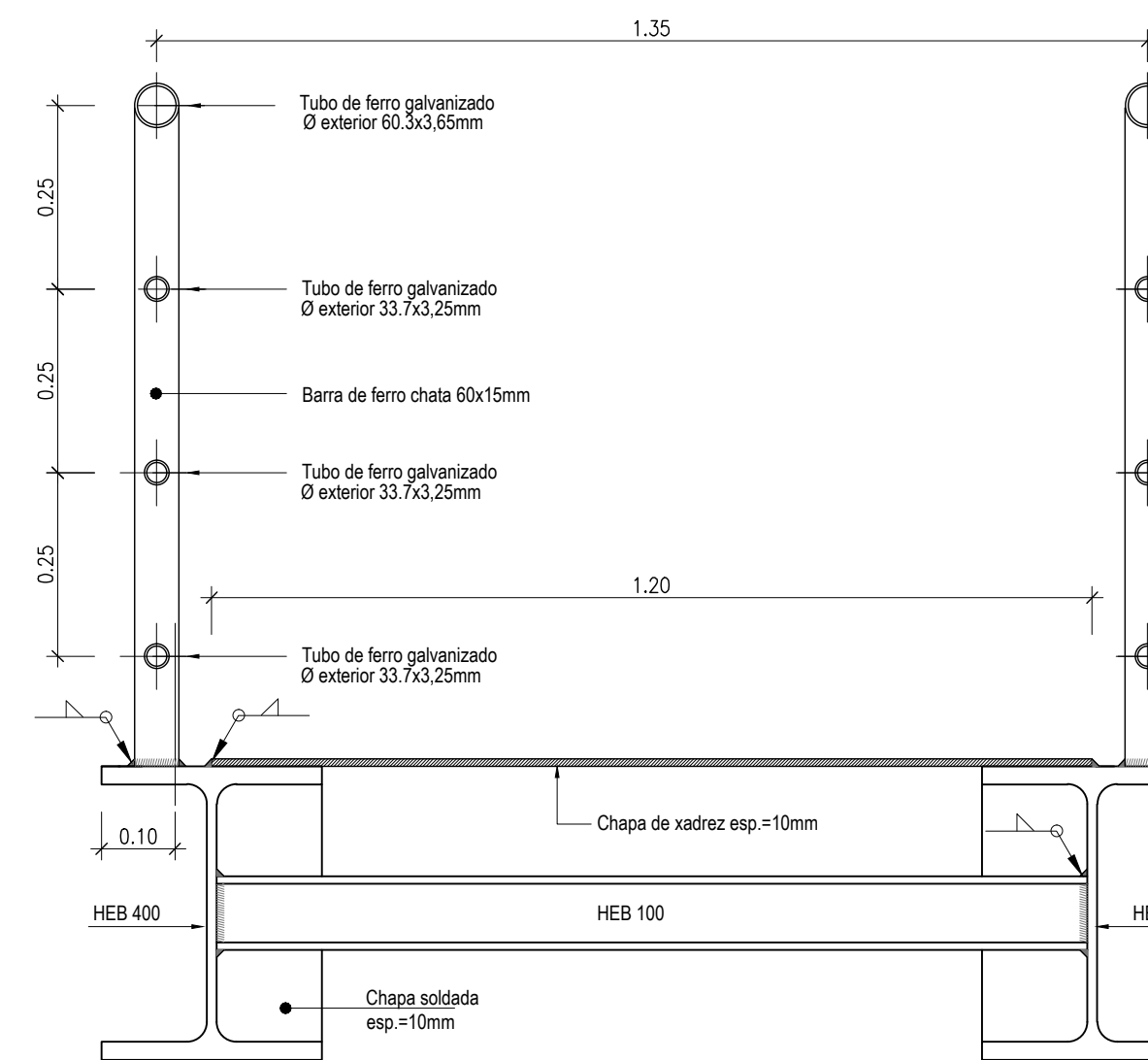


PLANTA
Esc. 1:200



PLANTA
Esc. 1:100

CORTE C-C
Esc. 1:100



CORTE TRANSVERSAL DO TABULEIRO
Esc. 1:10

NOTAS GERAIS:

- Todas as unidades são expressas em metros;
- A execução das juntas e ligações soldadas deverá respeitar as especificações do Eurocódigo 3;
- Devem ser cumpridas as regras gerais de montagem definidas no Eurocódigo 3;
- Os elementos metálicos deverão ser alvo do seguinte tratamento anti-corrosivo:
 - desengorduramento e decapagem geral do grau SA2 1/2
 - uma camada de primário rico em zinco com 40 µm de espessura
 - 3 camadas de intermédio epoxi com 120 µm de espessura
 - 4 camadas de poliuretano com 160 µm de espessura

MATERIAS:

- Betão (em regularização de fundações) NP EN 206-1: C16/20 XO CI-1.0;
- Betão (em geral) Betão ciclópico C20/25 com 70% de pedra D<0.30m;
- Betão (em zonas armadas de muros e pontes) NP EN 206-1: C30/37 XC4 CI-0.4 Dmáx-0.40 S3;
- Aço (em varão) A500 NR SD;
- Aço (em perfis) S235;
- Aço (em pré-esforço) Y1860-S7 (f_{yk}=1670 KN/mm²) em cordão.

RECOBRIMENTOS:

- Em geral 0.04m;
- Nas faces interiores (em contacto com a ribeira) dos muros e soleira do canal 0.10m;
- Os recobrimentos deverão ser garantidos com espaçadores colocados entre a armadura e a cofragem.

ESTE DESENHO NÃO PODE SERVIR DE BASE À EXECUÇÃO DA OBRA SEM O VISTO DO DONO DA OBRA OU SEU REPRESENTANTE COMO "BOM PARA EXECUÇÃO"

Índice	Designação das alterações	Data	Projecto	Desenho	Visto
SECRETARIA REGIONAL DO EQUIPAMENTO SOCIAL					
PROJECTO DE REGULARIZAÇÃO DO TROÇO FINAL DA RIBEIRA DA MADALENA DO MAR.					
PROJECTO DE EXECUÇÃO					
PONTE RMM3 E RMM5 DEFINIÇÃO PLANTAS, CORTES E PORMENORES					
19					
137.02-029					
FEVEREIRO 2013					