

# **Balanço Social**

**DIREÇÃO REGIONAL DAS COMUNIDADES E  
COOPERAÇÃO EXTERNA**

**FEVEREIRO DE 2022**



REGIÃO AUTÓNOMA DA MADEIRA  
GOVERNO REGIONAL  
Direção Regional das Comunidades e Cooperação Externa

## ÍNDICE

Enquadramento .....	2
1. Recursos Humanos .....	3
1.1 Efetivos .....	4
1.2 Efetivos por escalão etário e género .....	5
1.3 Efetivos por antiguidade.....	6
1.4 Efetivos por nível de escolaridade.....	7
1.5 Modalidades de horários de trabalho .....	8
1.6 Ausências do trabalho .....	8
2 Encargos com pessoal.....	9
2.5 Encargos com pessoal.....	9
2.6 Renumerações mensais ilíquidas.....	9
2.7 Suplementos remuneratórios.....	10
2.8 Encargos com pessoal.....	10
3 Formação Profissional .....	11
Reflexões finais.....	12



REGIÃO AUTÓNOMA DA MADEIRA  
GOVERNO REGIONAL  
Direção Regional das Comunidades e Cooperação Externa

## ENQUADRAMENTO

A Direção Regional das Comunidades e Cooperação Externa, designada abreviadamente por DRCCE, é o serviço da administração direta da Região Autónoma da Madeira, integrado na Presidência do Governo Regional, a que se refere o n.º 2 do artigo 2.º do Decreto Regulamentar Regional n.º 8 -A/2019/M, de 19 de novembro, retificado pela Declaração de Retificação n.º 59/2019, de 5 de dezembro.

A DRCCE tem por missão estudar, coordenar, executar a política de migrações, apoiar as comunidades madeirenses dispersas pelo mundo e as Casas da Madeira em território nacional bem como coordenar e executar a ação externa do Governo Regional no domínio da cooperação económica, em concertação com os departamentos do Governo Regional competentes.

O Balanço Social da DRCCE, dá cumprimento ao estipulado no Decreto-Lei n.º 190/96, de 9 de outubro, adaptado à Região Autónoma da Madeira pelo Decreto Legislativo Regional n.º 40/2008/M, de 10/12, e alterado pela Portaria n.º 27/2010, de 29/04.

Pretende-se assim utilizar o Balanço Social como instrumento de planeamento para uma gestão eficaz de forma a dar cumprimento à Missão definida pela DRCCE.



REGIÃO AUTÓNOMA DA MADEIRA  
GOVERNO REGIONAL  
Direção Regional das Comunidades e Cooperação Externa

## RECURSOS HUMANOS

No que se refere a recursos humanos, a DRCCE regista um total de 11 colaboradores.

Na estratificação por carreira, o desvio existe ao nível de cargos de direção intermédia (1), técnico superior (1) e assistente técnico (2). Mantiveram-se os dois nomeados previstos: um para coordenação da área da cooperação e outro para a comunicação institucional.

DESIGNAÇÃO	N. DE RH PREVISTOS	REALIZADOS (31-12-2021)
Dirigentes – Direção Superior	1	1
Dirigentes – Direção Intermédia	2	2
Técnicos Superiores	4	3
Assistentes Técnicos	3	2
Assistentes Operacionais	1	1
Nomeados	2	2
<b>TOTAL</b>	<b>13</b>	<b>11</b>

Quadro 1: Número de trabalhadores previstos e realizados em 2021

### 1.1 EFETIVOS

GRUPO/CARGO/CARREIRA/MODALIDADES DE VINCULAÇÃO	CT EM FUNÇÕES PÚBLICAS POR TEMPO INDETERMINADO		COMISSÃO DE SERVIÇO NO ÂMBITO DA LTFP		NOMEAÇÃO		TOTAL
	M	F	M	F	M	F	
Dirigente superior de 1º grau			1				1
Dirigente superior de 2º grau			1				1
Dirigente Intermédio				1			1
Técnico Especialista					1	1	2
Técnico Superior		3					3
Assistente Técnico	0	2					2
Assistente Operacional	0	1					1
<b>TOTAL</b>	0	5	2	1	1	1	11

Quadro 2: Contagem dos trabalhadores por grupo/cargo/carreira, segundo a modalidade de vinculação e género

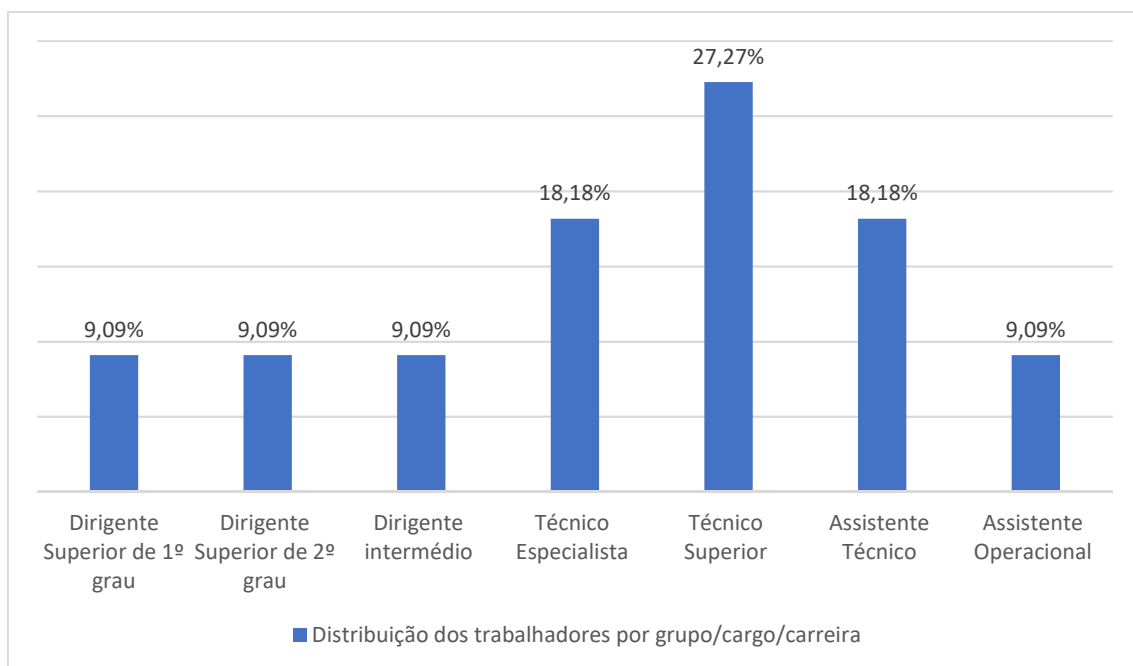


Gráfico 1: Trabalhadores por Cargo/Carreira

Numa análise global, verifica-se que a modalidade de vinculação do contrato de trabalho em funções públicas por tempo indeterminado concentra o maior número de trabalhadores, 5, correspondendo a 45,45%, seguindo-se depois a modalidade de Comissão de Serviço com o peso de 27,27%.



REGIÃO AUTÓNOMA DA MADEIRA  
GOVERNO REGIONAL  
Direção Regional das Comunidades e Cooperação Externa

## 1.2 – EFETIVOS POR ESCALÃO ETÁRIO E GÉNERO

Relativamente ao género, constata-se a predominância do género feminino em quase todos os cargos e carreiras, com exceção dos cargos dirigentes superiores de 1.º e 2.º grau onde predomina o masculino.

No que diz respeito ao género, observa-se a predominância do feminino em todas as categorias.

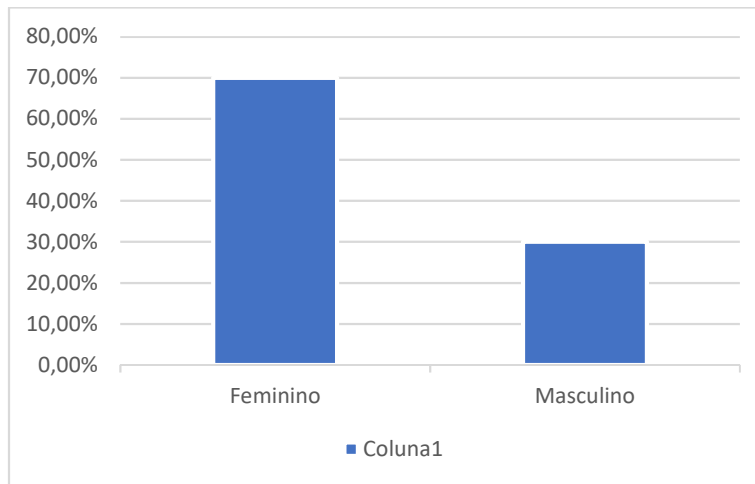


Gráfico 2: Distribuição dos trabalhadores por género

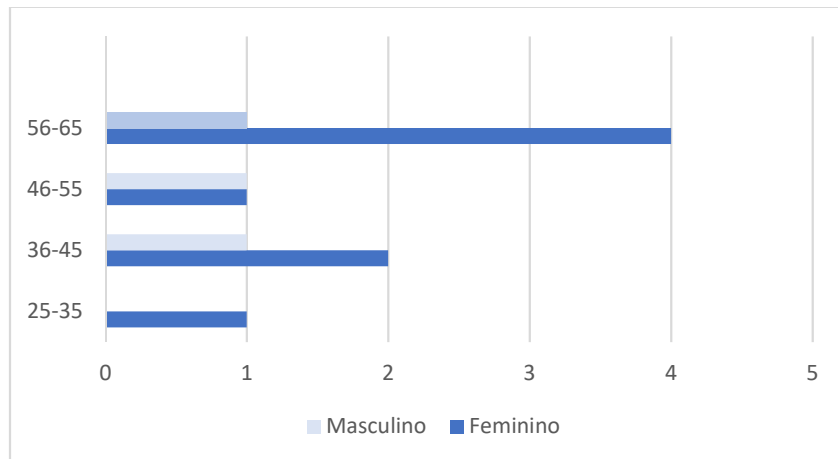


Gráfico 3: Distribuição dos trabalhadores por escalão etário, segundo género

No que se refere à estrutura etária, os escalões mais representativos foram os dos 56-65 anos de idade, integrando 6 trabalhadores, seguido do escalão 35-45, com 4 trabalhadores. Destaca-se ainda que o trabalhador mais jovem, na categoria «Estagiário» tem 26 anos e o trabalhador com maior idade tem 64 anos de idade.



REGIÃO AUTÓNOMA DA MADEIRA  
GOVERNO REGIONAL  
Direção Regional das Comunidades e Cooperação Externa

### 1.3 EFETIVOS POR ANTIGUIDADE

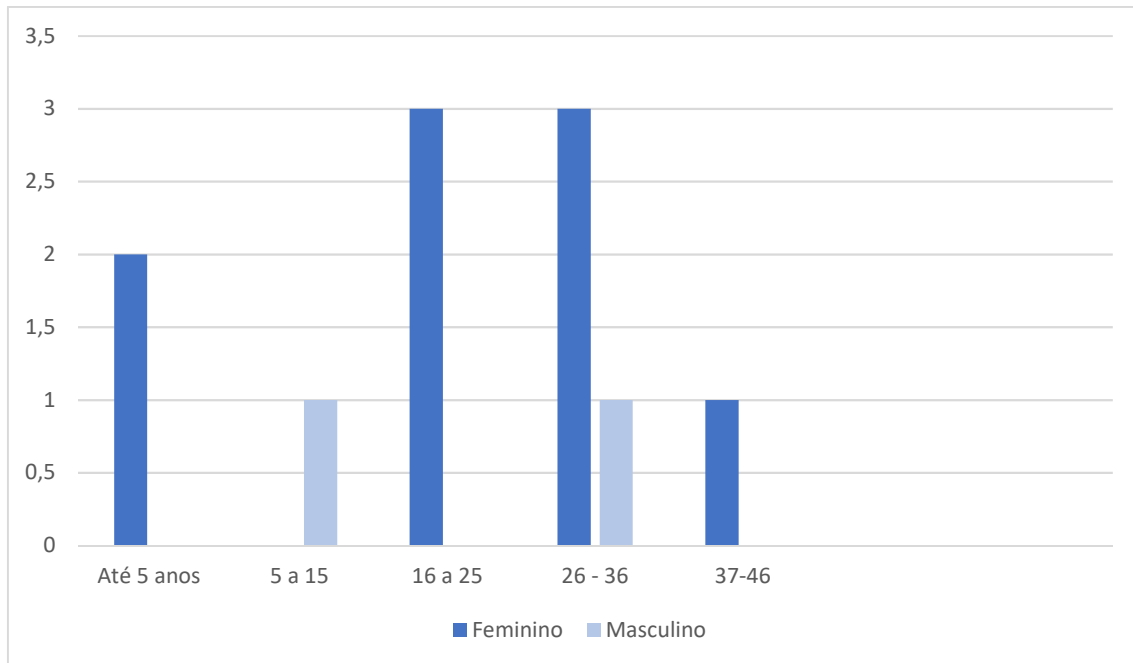


Gráfico 4 – Distribuição dos trabalhadores segundo antiguidade e género<sup>1</sup>

No que respeita à antiguidade, o intervalo compreendido entre 26-36 foi onde se encontrou o maior número de trabalhadores (4), seguindo-se o escalão 16 a 25 com 3 trabalhadores.

<sup>1</sup> Nota: Dois funcionários na categoria de Até 5 anos não possuem vínculo, porém, por estarem em efetividade de funções nesta Direção Regional, em regime de nomeação, no ano de 2021, foram inseridos na contagem.



REGIÃO AUTÓNOMA DA MADEIRA  
GOVERNO REGIONAL  
Direção Regional das Comunidades e Cooperação Externa

#### 1.4 EFETIVOS POR NÍVEL DE ESCOLARIDADE

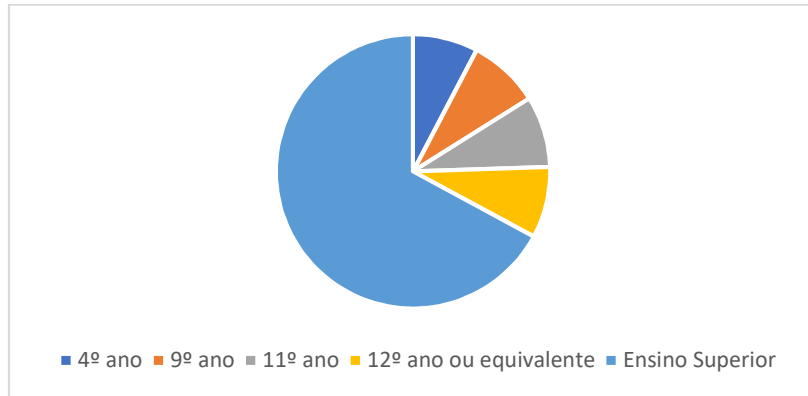


Gráfico 5: Distribuição dos trabalhadores por nível de escolaridade

Como se pode observar no gráfico supra, o grau académico mais representativo é o da licenciatura, detido por cerca de 73% dos trabalhadores da Direção Regional, os restantes níveis de escolaridade destacam-se pela percentagem igualitária de cerca de 9%.

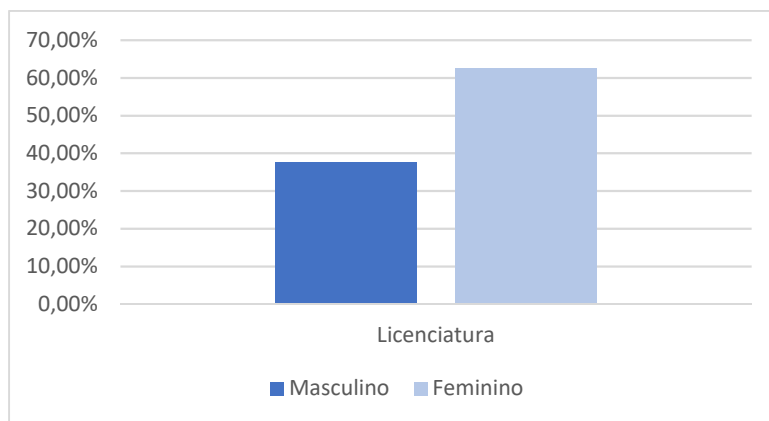


Gráfico 6: Distribuição dos trabalhadores com formação superior, segundo género

No que respeita à distribuição dos trabalhadores com formação superior, segundo género, o gráfico supra ilustra que o género feminino encontra-se representado com maior evidência, com cerca de 62% do total de trabalhadores licenciados.





REGIÃO AUTÓNOMA DA MADEIRA  
GOVERNO REGIONAL  
Direção Regional das Comunidades e Cooperação Externa

### 1.5 MODALIDADES DE HORÁRIO DE TRABALHO

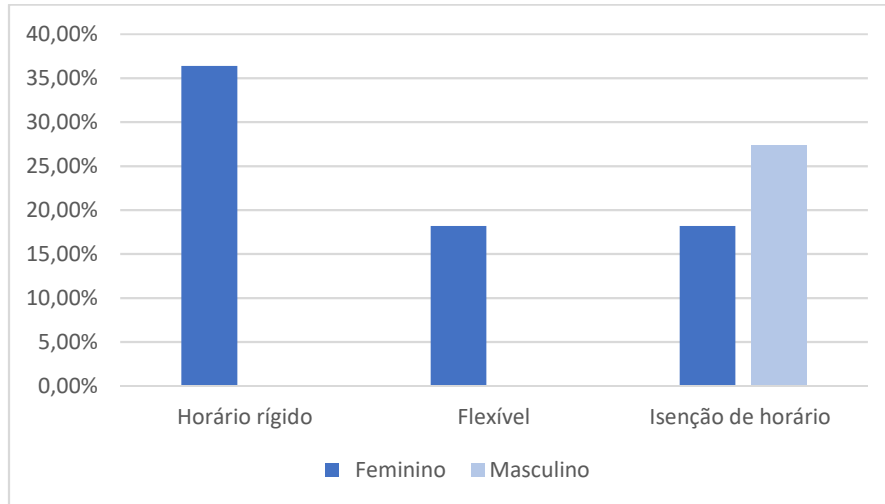


Gráfico 7: Contagem dos trabalhadores por grupo/cargo/carreira, segundo a modalidade de horário de trabalho.

Observa-se que das três modalidades, a única que apresenta representação de ambos os géneros é «isenção de horário», sendo igualmente a modalidade mais praticada, com um maior número de trabalhadores associados.

Conclui-se que as modalidades de horário de trabalho mais praticadas são o horário rígido e flexível

### 1.6. AUSÊNCIAS AO TRABALHO

No decorrer do ano de 2021 registaram-se

1. Três baixas por assistência familiar;
2. Uma cedência por interesse público.

## 2. ENCARGOS COM PESSOAL



REGIÃO AUTÓNOMA DA MADEIRA  
GOVERNO REGIONAL  
Direção Regional das Comunidades e Cooperação Externa

### 2.1. ENCARGOS COM O PESSOAL

ENCARGOS COM PESSOAL	VALOR (EUROS)
Remuneração base*	229 103,21 €
Suplementos remuneratórios	54 896,91 €
Prémios de desempenho	0,00 €
Prestações sociais	9 817,11 €
Benefícios sociais	0,00 €
Outros encargos com pessoal**	67 289,98 €
<b>TOTAL</b>	<b>361 107,21 €</b>

Quadro 3: Encargos anuais com pessoal

\*Inclui todas as renumerações com o pessoal

\*\*Inclui as despesas da CGA e SS

### 2.2 RENUMERAÇÕES MENSAIS ILÍQUIDAS

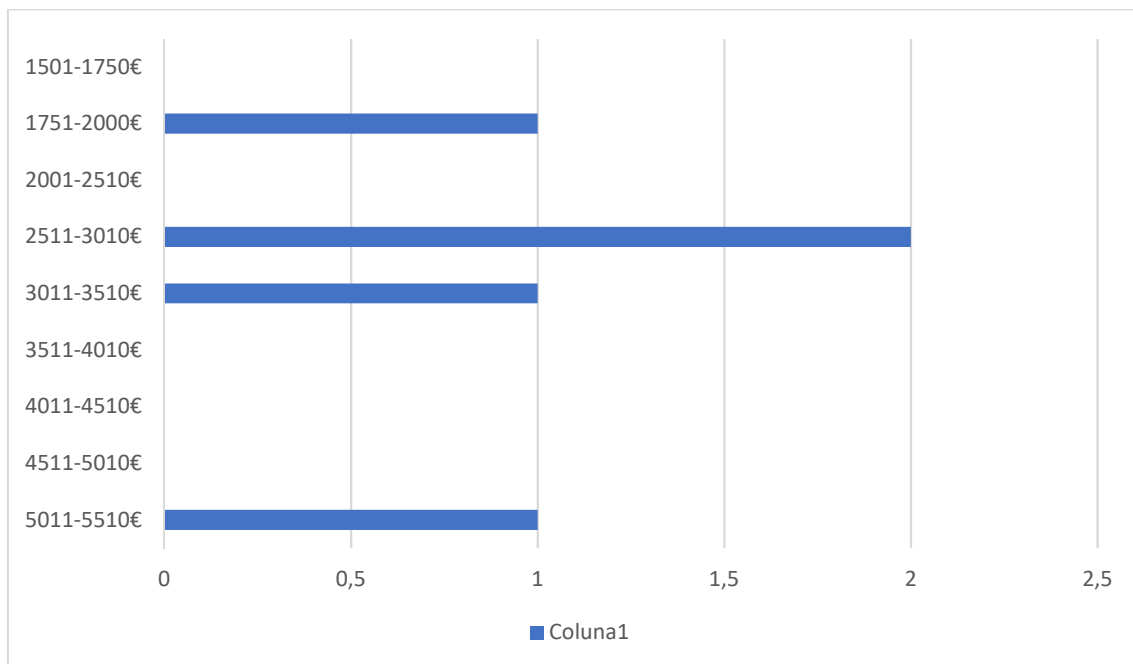


Gráfico 8: Renuneração mensal



REGIÃO AUTÓNOMA DA MADEIRA  
GOVERNO REGIONAL  
Direção Regional das Comunidades e Cooperação Externa

### 2.3 SUPLEMENTOS RENUMERATÓRIOS

SUPLEMENTOS RENUMERATÓRIOS	VALOR (EUROS)
Trabalho Suplementar (diurno e noturno)	0,00 €
Trabalho em dias de descanso semanal, complementar e feriados	0,00 €
Outros regimes especiais de prestação de trabalho	0,00 €
Abonos para falhas	0,00 €
Ajudas de custo	187,64 €
Representação*	15 450,72 €
Secretariado	0,00 €
Outros suplementos remuneratórios	39 258,55 €
<b>TOTAL</b>	<b>54 896,91 €</b>

Quadro 4: Encargos com suplementos remuneratórios

\*Despesas de representação.

\*\*Inclui o Subsídio de Natal, Subsídio de Férias e Subsídio de Insularidade.

### 2.4 ENCARGOS COM PRESTAÇÕES SOCIAIS

PRESTAÇÕES SOCIAIS	VALOR (EUROS)
Subsídios no âmbito da proteção da parentalidade	0,00 €
Abono de família	453,60 €
Subsídios de refeição	9 363,51 €
<b>TOTAL</b>	<b>9 817,11 €</b>

Quadro 5: Encargos com prestações sociais

Nos encargos de prestações sociais, as únicas prestações verificadas foram o Abono de Família e os Subsídios de refeição.



**REGIÃO AUTÓNOMA DA MADEIRA**  
**GOVERNO REGIONAL**  
**Direção Regional das Comunidades e Cooperação Externa**

**4. FORMAÇÃO PROFISSIONAL**

**4.1 PARTICIPAÇÕES EM AÇÕES DE FORMAÇÃO**

CARGO/CARREIRA	Nº DE PARTICIPAÇÕES	Nº DE PARTICIPANTES
Dirigente superior	0	0
Dirigente intermédio	20	2
Técnico Superior		2
Assistente técnico	0	0
Assistente operacional	0	0

Verificaram-se 20 ações de formação, verificando-se a participação de dois Técnicos Superiores e um Dirigente Intermédio na mesma.



REGIÃO AUTÓNOMA DA MADEIRA  
GOVERNO REGIONAL  
Direção Regional das Comunidades e Cooperação Externa

## REFLEXÕES FINAIS

- O departamento de Recursos Humanos, em 2021, era composto por 11 efetivos;
- Dos 7 grupos profissionais que constituem o Mapa de Pessoal, é o de Técnico Superior que concentra maior número de trabalhadores (27,27%), seguida da de Técnico Especialista e Assistente Técnica, ambos com percentagem de 18,18%.
- 72,72% dos trabalhadores é do sexo feminino e 27,27% do sexo masculino;
- O escalão etário que concentra mais trabalhadores é o de «56-65».
- O nível médio de antiguidade dos trabalhadores concentra-se mais no intervalo «26-36», onde se concentram mais trabalhadores;
- Licenciatura é o nível habilitacional mais representado (72,72%);
- O horário mais praticado pelos trabalhadores é a isenção do horário;
- Registaram-se três ausências por baixa a assistência familiar e uma outra por cedência de interesse público.
- 4 Técnicos Superiores participaram em 20 ações de formação.