

COVID-19

NOVO CORONAVÍRUS

CUIDADOS A TER QUANDO ENTRA EM CASA



Região Autónoma
da Madeira
Governo Regional

Secretaria Regional
de Saúde e Proteção Civil
Direção Regional da Saúde

COVID-19

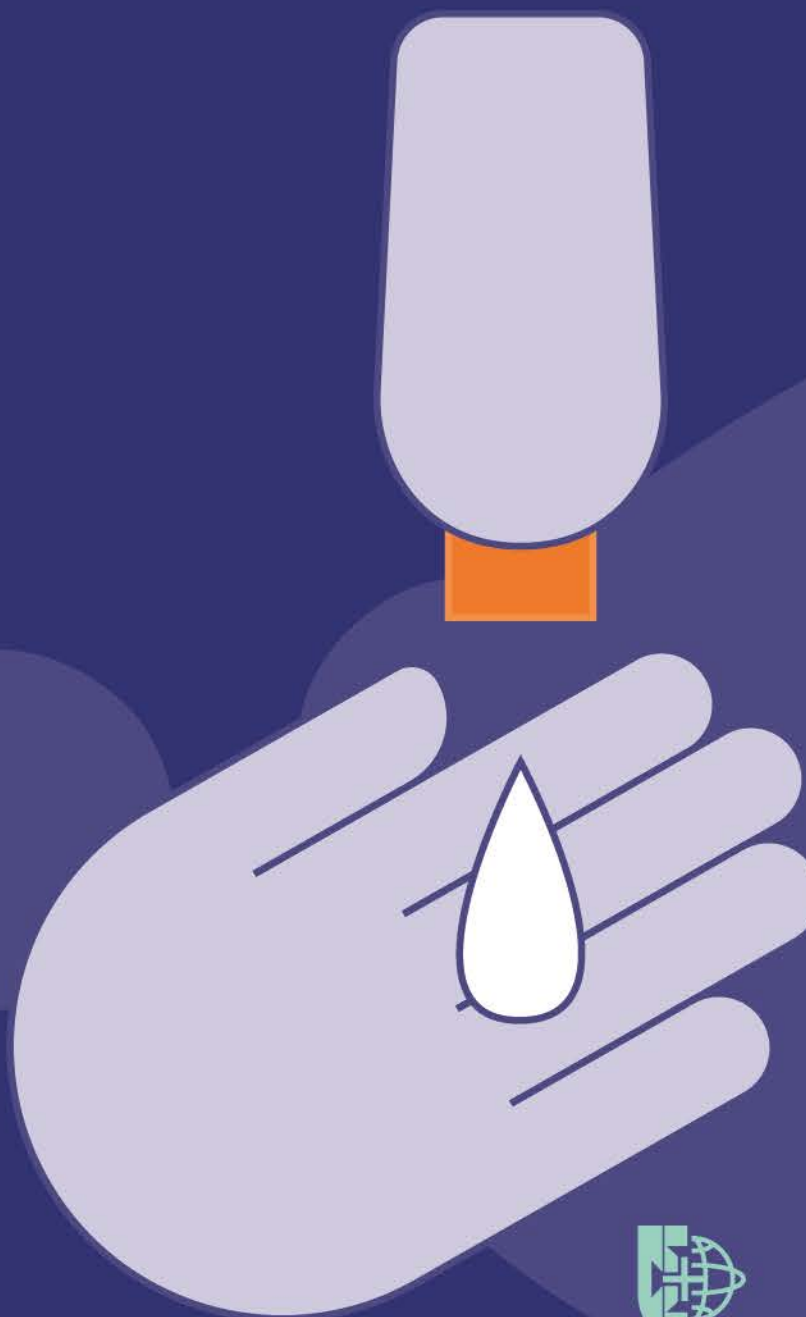
NOVO CORONAVÍRUS



CUIDADOS A TER QUANDO ENTRA EM CASA

1

**DESINFETE AS MÃOS
ANTES DE ENTRAR.**



Região Autónoma
da Madeira
Governo Regional

Secretaria Regional
de Saúde e Proteção Civil
Direção Regional da Saúde



CUIDADOS A TER QUANDO ENTRA EM CASA

2

**LIMPE AS PATAS DO SEU ANIMAL,
SEMPRE QUE O LEVAR À RUA.**

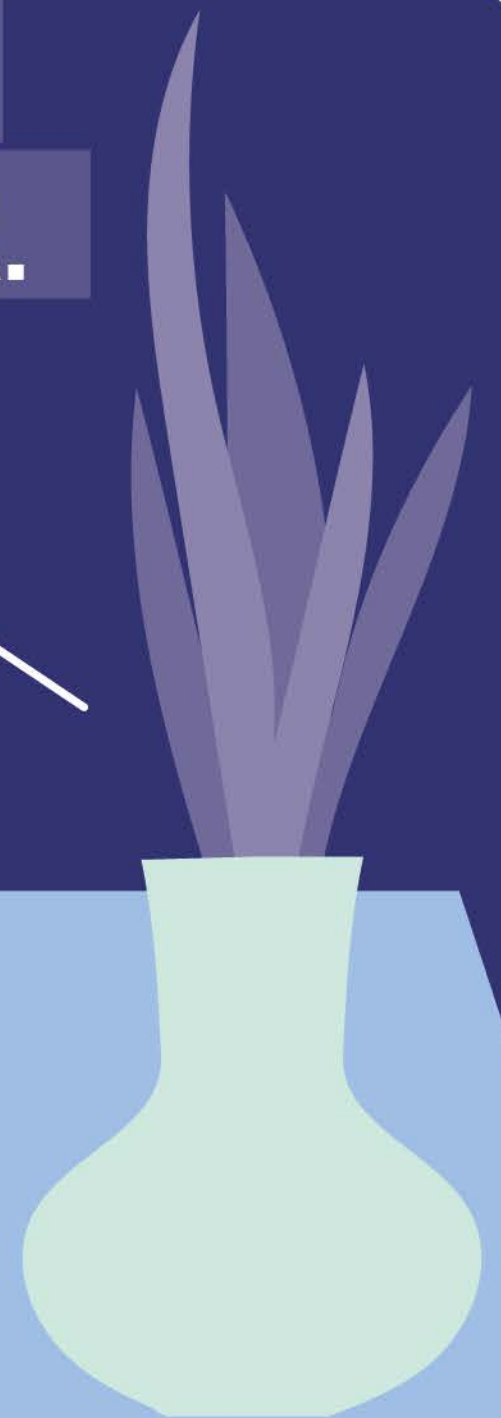




CUIDADOS A TER QUANDO ENTRA EM CASA

3

**DEIXE A CARTEIRA, AS CHAVES,
O TELEMÓVEL E OUTROS OBJETOS
DENTRO DE UMA CAIXA NA ENTRADA.**





CUIDADOS A TER QUANDO ENTRA EM CASA

4

**TIRE OS SAPATOS
E DEIXE-OS NA ENTRADA.**



COVID-19

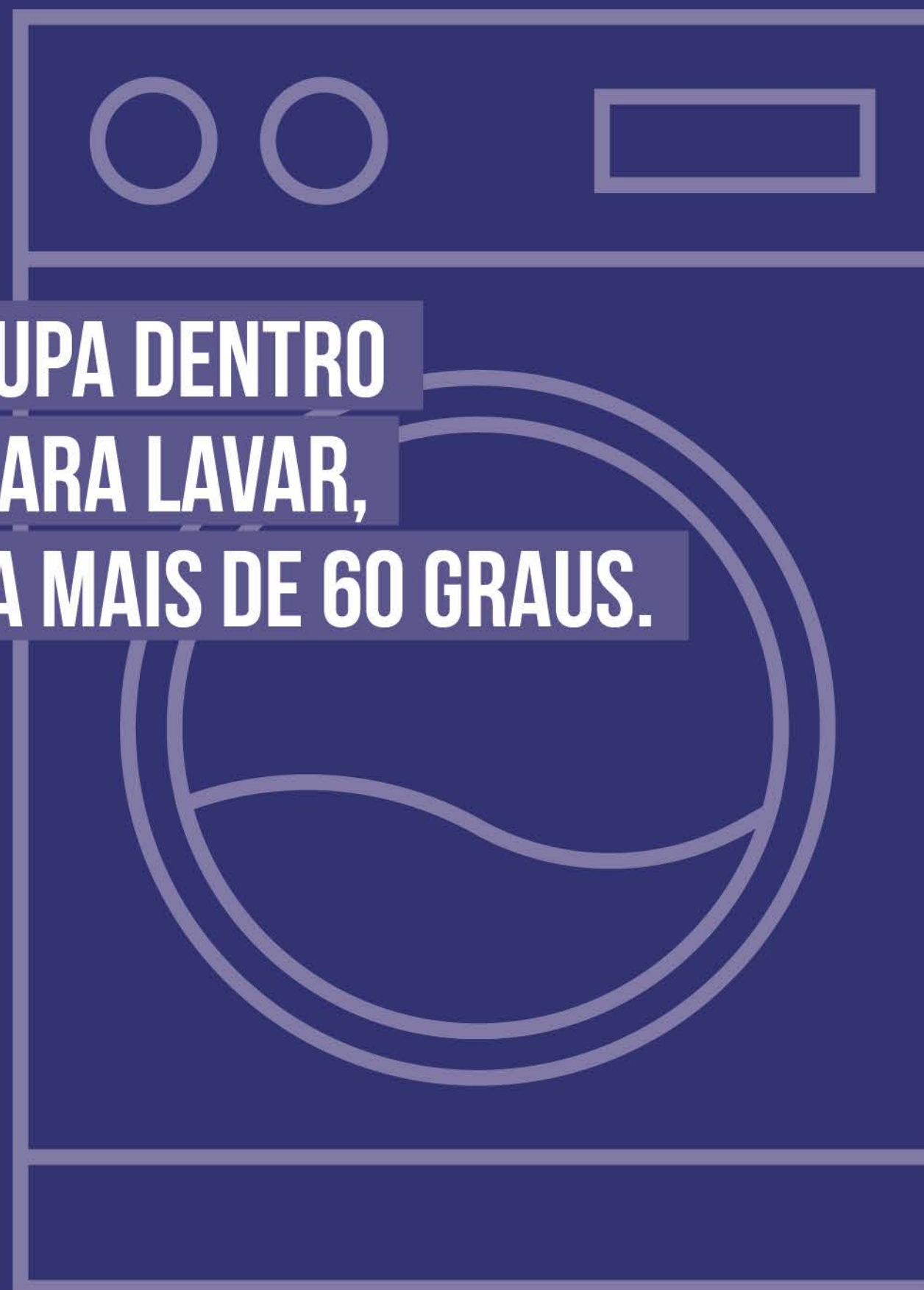
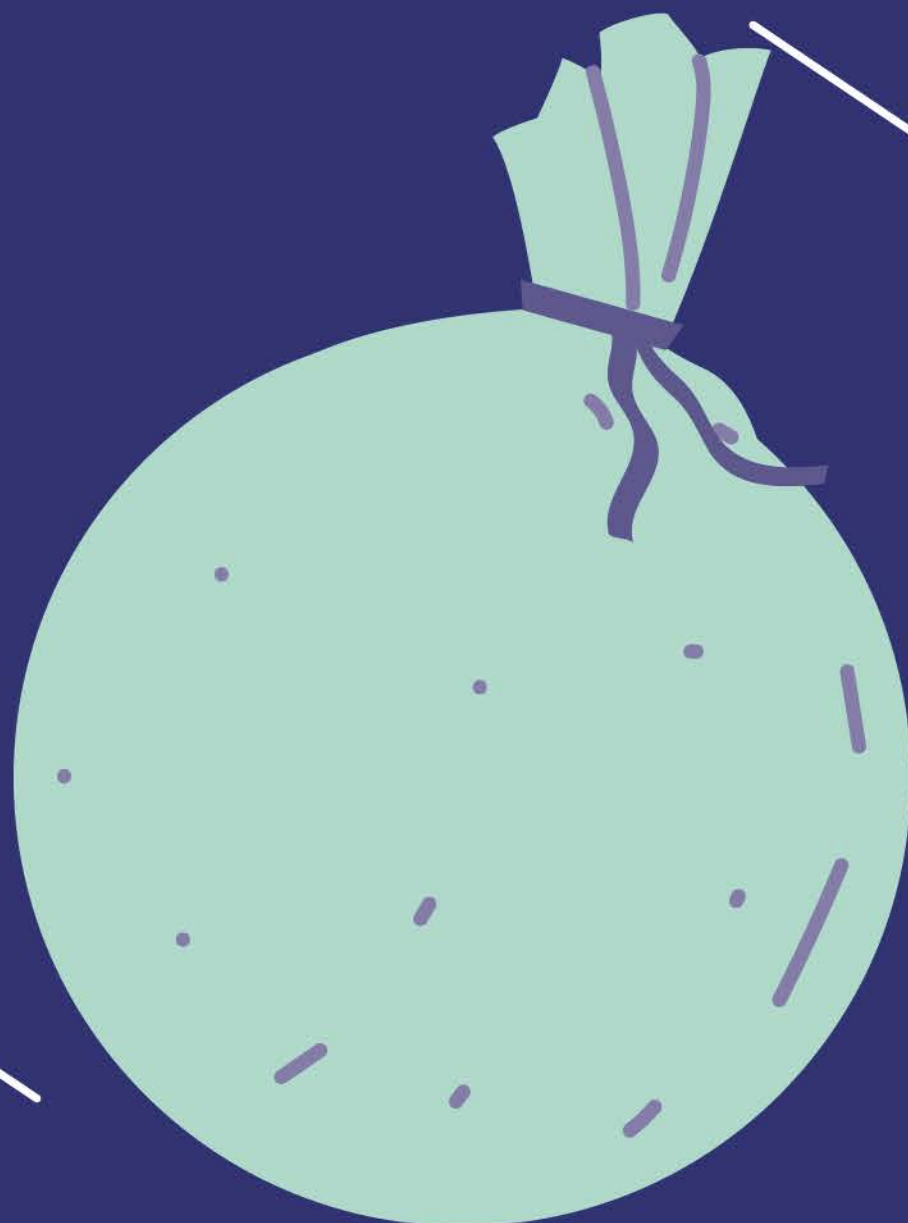
NOVO CORONAVÍRUS



CUIDADOS A TER QUANDO ENTRA EM CASA

5

**COLOQUE A ROUPA DENTRO
DE UM SACO PARA LAVAR,
PREFERENCIALMENTE A MAIS DE 60 GRAUS.**



Região Autónoma
da Madeira
Governo Regional

Secretaria Regional
de Saúde e Proteção Civil
Direção Regional da Saúde

COVID-19

NOVO CORONAVÍRUS



CUIDADOS A TER QUANDO ENTRA EM CASA

6

**RETIRE A MÁSCARA E COLOQUE-A
NOUTRO SACO PARA DEPOIS LAVÁ-LA.**



Região Autónoma
da Madeira
Governo Regional

Secretaria Regional
de Saúde e Proteção Civil
Direção Regional da Saúde



CUIDADOS A TER QUANDO ENTRA EM CASA

7

LAVE AS MÃOS.





CUIDADOS A TER QUANDO ENTRA EM CASA

8

**COLOQUE LUVAS PARA DESINFETAR OS OBJETOS,
RETIRANDO-AS COM CUIDADO E COLOCANDO-AS
DE IMEDIATO NO LIXO. LAVE AS MÃOS.**



COVID-19

NOVO CORONAVÍRUS



CUIDADOS A TER QUANDO ENTRA EM CASA

9

**SE FOR POSSÍVEL TOME BANHO, CASO NÃO SEJA,
HIGIENIZE BEM TODAS AS ZONAS EXPOSTAS.**



Região Autónoma
da Madeira
Governo Regional

Secretaria Regional
de Saúde e Proteção Civil
Direção Regional da Saúde



CUIDADOS A TER QUANDO ENTRA EM CASA

COVID-19

NOVO CORONAVÍRUS

**O SEU COMPORTAMENTO
É IMPORTANTE PARA MINIMIZAR
O RISCO DE TRANSMISSÃO DA DOENÇA!**



Região Autónoma
da Madeira
Governo Regional

Secretaria Regional
de Saúde e Proteção Civil
Direção Regional da Saúde